

1.1 ความเป็นมาของการจัดทำรายงาน

บริษัท อีสเทอร์น สตาร์ เรยัล เอสเตท จำกัด(มหาชน) มีแผนพัฒนาโครงการ อาคารชุดพักอาศัยสูง 8 ชั้น สุขุมวิท 39 ตั้งอยู่ที่ ซอยสุขุมวิท 39 (ซอยประยูรคัต) ถนนสุขุมวิท แขวงคลองตันเหนือ เขตวัฒนา กรุงเทพมหานคร เป็นโครงการประเภทอาคารอยู่อาศัยรวม (อาคารชุด) สูง 8 ชั้น จำนวน 2 อาคาร มีห้องชุดพักอาศัย 276 ห้อง และที่จอดรถยนต์ 95 คัน ซึ่งก่อสร้างภายหลังได้รับมติเห็นชอบจากคณะกรรมการผู้ชำนาญการฯ ของสำนักงานนโยบายและแผนทรัพยากรธรรมชาติและสิ่งแวดล้อม

ทั้งนี้โครงการเข้าข่ายที่จะต้องศึกษาและจัดทำรายงานการประเมินผลกระทบสิ่งแวดล้อม (EIA) ตามประกาศกระทรวงทรัพยากรธรรมชาติและสิ่งแวดล้อม เรื่อง กำหนดประเภทและขนาดของโครงการหรือกิจการซึ่งต้องจัดทำรายงานการประเมินผลกระทบสิ่งแวดล้อม และหลักเกณฑ์ วิธีการระเบียบปฏิบัติ และแนวทางการจัดทำรายงานการประเมินผลกระทบสิ่งแวดล้อม ประกาศในราชกิจจานุเบกษา เล่ม 129 ตอนพิเศษ 97 ง. ลงวันที่ 20 มิถุนายน พ.ศ. 2555 กำหนดให้อาคารที่ใช้เป็นสำนักงานหรือที่ทำการเอกชนที่มีความสูงตั้งแต่ 23 เมตรขึ้นไป หรือมีพื้นที่รวมกันทุกชั้นหรือชั้นหนึ่งชั้นใดในหลังเดียวกัน ตั้งแต่ 10,000 ตารางเมตร ขึ้นไป ต้องจัดทำรายงานการประเมินผลกระทบสิ่งแวดล้อม เสนอต่อสำนักงานนโยบายและแผนทรัพยากรธรรมชาติและสิ่งแวดล้อม (สน.) เพื่อประกอบการพิจารณาก่อนการดำเนินการ

ภายหลังจากการได้รับการเห็นชอบในรายงานการประเมินผลกระทบสิ่งแวดล้อม (EIA) จากสำนักงานนโยบายและแผนทรัพยากรธรรมชาติและสิ่งแวดล้อม (สน.) ทางเจ้าของโครงการ บริษัท อีสเทอร์น สตาร์ เรยัล เอสเตท จำกัด(มหาชน) มีหน้าที่ปฏิบัติตามมาตรการป้องกันและลดผลกระทบสิ่งแวดล้อม และมาตรการติดตามตรวจสอบผลกระทบสิ่งแวดล้อม ที่กำหนดไว้ในเงื่อนไขแนบท้ายของหนังสือเห็นชอบ โดยบริษัท อีสเทอร์น สตาร์ เรยัล เอสเตท จำกัด(มหาชน) ได้จัดจ้าง บริษัท ทีเอ็นพี เอ็นไวรอนเม้นท์ จำกัด ดำเนินงานตรวจวัดคุณภาพสิ่งแวดล้อม และจัดทำรายงานผลการปฏิบัติตามมาตรการป้องกันและแก้ไขผลกระทบสิ่งแวดล้อม และมาตรการติดตามตรวจสอบคุณภาพสิ่งแวดล้อม (EIA Monitor) เพื่อนำเสนอหน่วยงานที่เกี่ยวข้อง โดยรายงานฉบับนี้เป็นการรายงานผลการปฏิบัติตามมาตรการติดตามตรวจสอบผลกระทบสิ่งแวดล้อม (ระยะก่อสร้าง) ระหว่างเดือนพฤษภาคม ถึงเดือนมิถุนายน พ.ศ.2566



1.2 วัตถุประสงค์ของการจัดทำรายงาน

- 1) เพื่อสรุปผลการปฏิบัติตามมาตรการติดตามตรวจสอบผลกระทบสิ่งแวดล้อม โครงการ อาคารชุดพักอาศัยสูง 8 ชั้น สุขุมวิท 39 ของบริษัท อีสเทอร์น สตาร์ เรยัล เอสเตท จำกัด(มหาชน) (ระยะก่อสร้าง) ระหว่างเดือนมกราคม ถึงเดือนมิถุนายน พ.ศ.2566
- 2) เพื่อนำผลการติดตามตรวจสอบผลกระทบสิ่งแวดล้อม มาเปรียบเทียบกับมาตรฐานที่หน่วยงานราชการกำหนด และนำไปเป็นแนวทางในการจัดระบบการจัดการสิ่งแวดล้อม เพื่อลดผลกระทบต่อคุณภาพสิ่งแวดล้อมทั้งภายในโครงการและต่อพื้นที่รอบโครงการ
- 3) เพื่อสรุปเป็นข้อมูลคุณภาพสิ่งแวดล้อม นำเสนอต่อผู้รับผิดชอบของโครงการเอง และหน่วยงานที่เกี่ยวข้อง

1.3 ขอบเขตการศึกษา

ศึกษาข้อมูลรายละเอียด โครงการ อาคารชุดพักอาศัยสูง 8 ชั้น สุขุมวิท 39 ของบริษัท อีสเทอร์น สตาร์ เรยัล เอสเตท จำกัด(มหาชน) ที่เสนอไว้ในรายงานการประเมินผลกระทบสิ่งแวดล้อม (EIA) และเอกสารข้อกำหนดด้านสิ่งแวดล้อมของหน่วยงานราชการที่เกี่ยวข้อง และทำการตรวจสอบผลการปฏิบัติตามมาตรการฯ ประเมินผลการปฏิบัติตามมาตรการฯ พร้อมทั้งเสนอแนะมาตรการป้องกันและลดผลกระทบเพิ่มเติม กรณีที่ผลการตรวจวัดมีแนวโน้มว่าการดำเนินการกิจการของโครงการอาจจะก่อให้เกิดผลกระทบต่อคุณภาพสิ่งแวดล้อม

1.4 แผนการดำเนินการ

จากรายงานการประเมินผลกระทบโครงการ อาคารชุดพักอาศัยสูง 8 ชั้น สุขุมวิท 39 ของบริษัท อีสเทอร์น สตาร์ เรยัล เอสเตท จำกัด(มหาชน) ที่ผ่านความเห็นชอบจากสำนักงานนโยบายและแผนทรัพยากรธรรมชาติและสิ่งแวดล้อม ตามเลขที่ ทส 1009.5/7447 ลงวันที่ 4 เมษายน 2566 (ภาคผนวก ก) และแสดงแผนการติดตามตรวจสอบผลกระทบสิ่งแวดล้อมดัง ตารางที่ 1-1



ตารางที่ 1-1 แผนการติดตามตรวจสอบผลกระทบสิ่งแวดล้อม

พ.ศ.	เดือน											
	ม.ค.	ก.พ.	มี.ค.	เม.ย.	พ.ค.	มิ.ย.	ก.ค.	ส.ค.	ก.ย.	ต.ค.	พ.ย.	ธ.ค.
2566				✓	✓	✓, ค.1						
2567												
2568												

หมายเหตุ ✓ หมายถึง การตรวจวัดคุณภาพสิ่งแวดล้อมและการรวบรวมผลการปฏิบัติตามมาตรการฯประจำเดือน

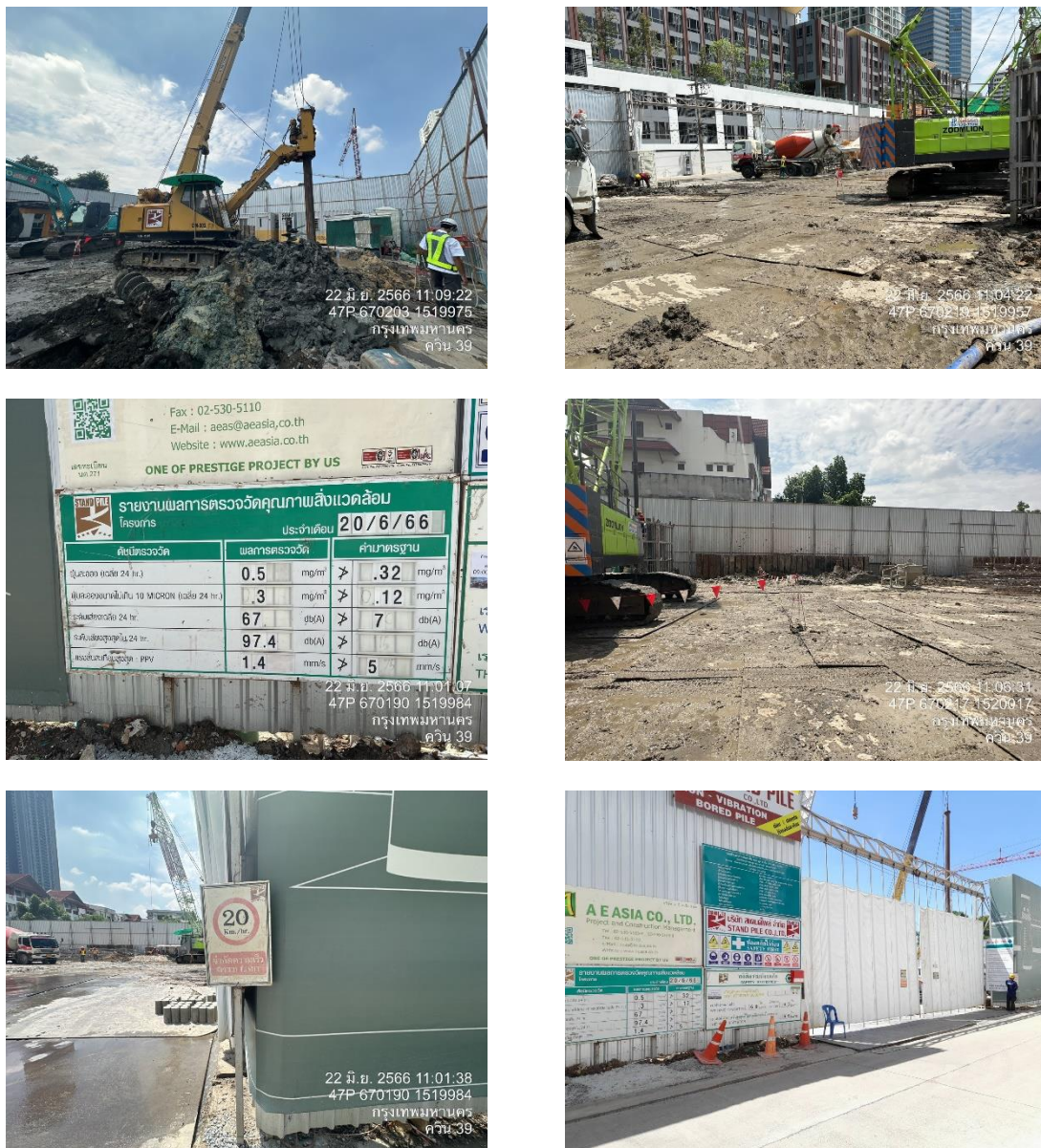
:

ค.1 หมายถึง การจัดส่งรายงานผลการปฏิบัติตามมาตรการป้องกันและแก้ไข ให้แก่หน่วยงานราชการที่เกี่ยวข้อง ตาม EIA ระบุ
(ผลการปฏิบัติตามระหว่างเดือนมีนาคม ถึงเดือนมิถุนายน พ.ศ.2566 ครั้งที่ 1)
การจัดส่งรายงานผลการปฏิบัติตามมาตรการป้องกันและแก้ไข อาจมีการเปลี่ยนแปลงตามการปฏิบัติงานจริงของโครงการ



1.5 สถานภาพของโครงการในปัจจุบัน

สถานภาพทั่วไปของโครงการ ระหว่างเดือนพฤษภาคมถึงเดือนมิถุนายน พ.ศ.2566 อยู่ในระยะก่อสร้าง
แสดงดังภาพการก่อสร้างโครงการปัจจุบัน รูปที่ 1-1



รูปที่ 1-1 สภาพภายในพื้นที่โครงการในระหว่างเดือนพฤษภาคม ถึงเดือนมิถุนายน พ.ศ.2566

