

ภาคผนวกที่ 27

เอกสารการวางแผนกระบวนการผลิต





ZUBB STEEL CO., LTD.

การวางแผนกระบวนการผลิต

DOCUMENT NO. : RMD-P-001

REVISION NO. : 1

EFFECTIVE DATE : 09/10/61

PAGE : 4

ผู้จัดทำ	
	
ตำแหน่ง :	ผู้จัดการฝ่าย
วันที่ :	09/10/61

ผู้ทบทวน	
	
ตำแหน่ง :	QMR
วันที่ :	09/10/61

ผู้อนุมัติ	
	
ตำแหน่ง :	กรรมการผู้จัดการ
วันที่ :	09/10/61

[illegible]



การวางแผนกระบวนการผลิต

DOCUMENT NO. :	RMD-P-001
REVISION NO. :	1
EFFECTIVE DATE :	09/10/2561

1.0 วัตถุประสงค์

เพื่อให้มั่นใจว่าผลิตภัณฑ์ที่ผลิตได้สอดคล้องกับข้อกำหนด และเป้าหมายคุณภาพที่เกี่ยวข้อง

2.0 ขอบเขต

วิธีการปฏิบัติงานนี้ใช้สำหรับวางแผนกระบวนการผลิตหลักแห่ง ผลิตภัณฑ์เหล็กเส้นและเหล็กทวด

3.0 ผู้รับผิดชอบ

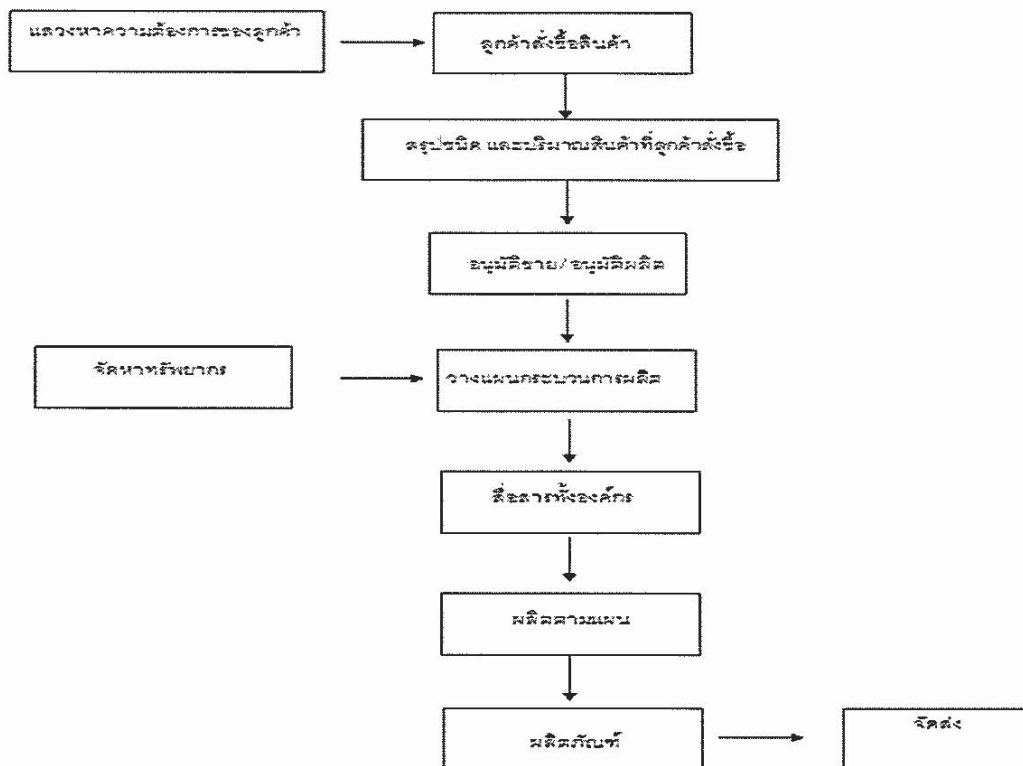
3.1 ผู้จัดการโรงงาน มีหน้าที่ วางแผนการผลิตประจำเดือนให้ตรงตามความต้องการของตลาด

4.0 คำจำกัดความ

4.1 แผนการผลิต หมายถึง สิ่งที่แสดงถึงปริมาณ และคุณภาพที่ต้องการเพื่อตอบสนองต่อตลาด

5.0 ขั้นตอนการดำเนินงาน

5.1 พังการไหลการวางแผนกระบวนการผลิต (ผลิตตาม Order)





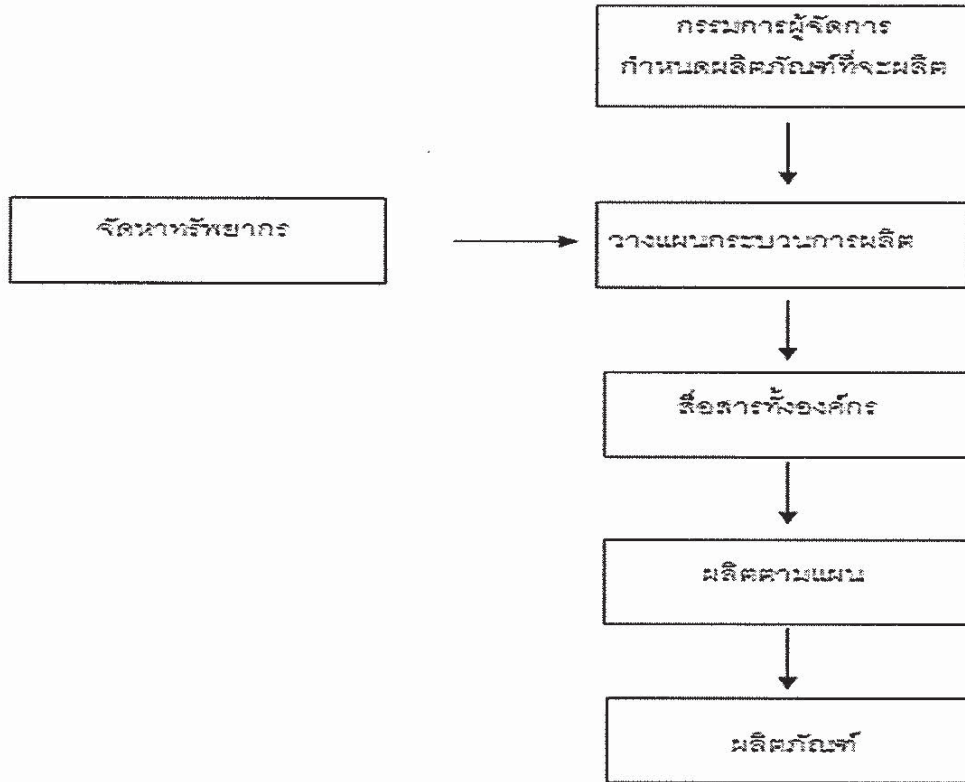
การวางแผนกระบวนการผลิต

DOCUMENT NO. : RMD-P-001

REVISION NO. : 1

EFFECTIVE DATE : 09/10/2561

5.2 พังการไหลการวางแผนกระบวนการผลิต (ผลิตเป็น Stock)



วิธีการปฏิบัติงาน (ผลิตตาม Order)

ลำดับ	ผู้รับผิดชอบ	รายละเอียดของงาน	เอกสารที่เกี่ยวข้อง
1.	ตัวแทนขาย MMT.	• แสวงหาความต้องการของลูกค้าและเสนอขายสินค้าที่ตรงตามความต้องการของลูกค้า	-
2.	ฝ่ายปฏิบัติการขาย (สำนักงานใหญ่)	• สรุปชนิด และปริมาณสินค้าที่ลูกค้าสั่งซื้อ	-
3.	กรรมการผู้จัดการ	• สั่งดำเนินการผลิต	-
4.	ผู้จัดการโรงงาน	• ออกแผนการผลิต • สื่อสารให้ทราบทั้งองค์กร • ประชุมหน่วยงานที่เกี่ยวข้อง	RM8-F-001
5.	ผู้จัดการฝ่ายโรงหลอม / โรงรีด	• ดำเนินการผลิตตามแผน	-
6.	ผู้จัดการฝ่ายโรงหลอม / โรงรีด	• หากพบปัญหาซึ่งไม่สามารถผลิตได้ตามแผนให้รายงานกรรมการผู้จัดการทราบ • หาแนวทางแก้ไข และป้องกันเพื่อมิให้ปัญหาเกิดซ้ำ	-



การวางแผนกระบวนการผลิต

DOCUMENT NO. : RMD-P-001

REVISION NO. : 1

EFFECTIVE DATE : 09/10/2561

วิธีการปฏิบัติงาน (ผลิตเป็น Stock)

1.	กรรมการผู้จัดการ	• กำหนดชนิด และปริมาณผลิตที่จะผลิต	-
2.	ผู้จัดการโรงงาน	• ออกแผนการผลิต • สื่อสารให้ทราบทั้งองค์กร • ประชุมหน่วยงานที่เกี่ยวข้อง	RM8-F-001
3.	ผู้จัดการฝ่ายโรงหลอม / โรงรีด	• ดำเนินการผลิตตามแผน	-
4.	ผู้จัดการฝ่ายโรงหลอม / โรงรีด	• หากพบปัญหาซึ่งไม่สามารถผลิตได้ตาม แผนให้รายงานกรรมการผู้จัดการทราบ • หาแนวทางแก้ไข และป้องกันเพื่อมิให้ ปัญหาเกิดซ้ำ	-

6.0 เอกสารอ้างอิง

ชื่อเอกสาร	เลขที่เอกสาร	หน่วยงานที่จัดเก็บ	ระยะเวลาทบทวน	การทำลาย
คู่มือคุณภาพ	(QMS-Q-001)	QMS	1 ปี	Reuse
มาตรฐานการขึ้นรูป และสอบกลับ	(QAD-W-021)	QAD	1 ปี	Reuse
มาตรฐานส่วนประกอบเคมี	(QAD-W-025)	QAD	1 ปี	Reuse
มาตรฐานเชิงกล	(QAD-W-020)	QAD	1 ปี	Reuse
มาตรฐานผลิตภัณฑ์	(QAD-W-026)	QAD	1 ปี	Reuse
มาตรฐานจำนวนเส้นต่อมัด	(QAD-W-019)	QAD	1 ปี	Reuse

7.0 บันทึกคุณภาพ

ชื่อบันทึก	เลขที่บันทึก	หน่วยงานที่จัดเก็บ	ระยะเวลาจัดเก็บ	การทำลาย
PRODUCTION PLAN	RM8-F-001	RM8	1 ปี	Reuse