



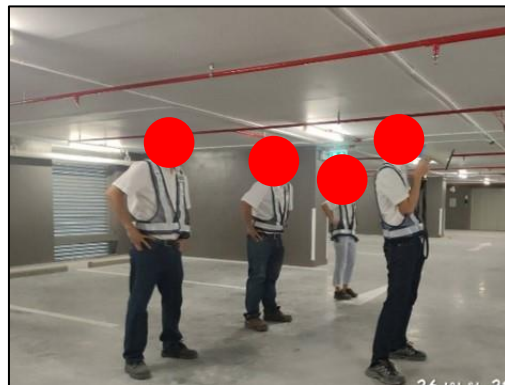
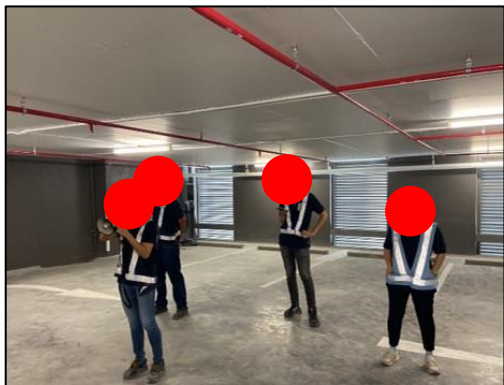
รูปที่ 1 กล่องแสดงความคิดเห็น



รูปที่ 2 พื้นที่จัดเก็บ และกองวัสดุภายในโครงการ



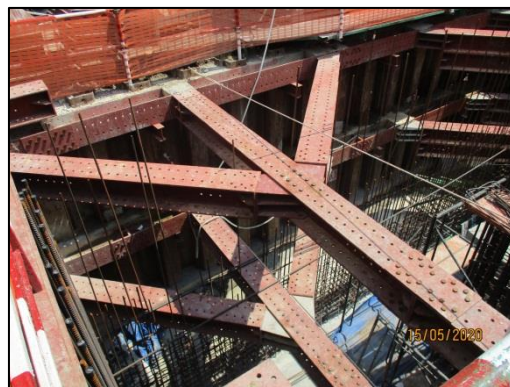
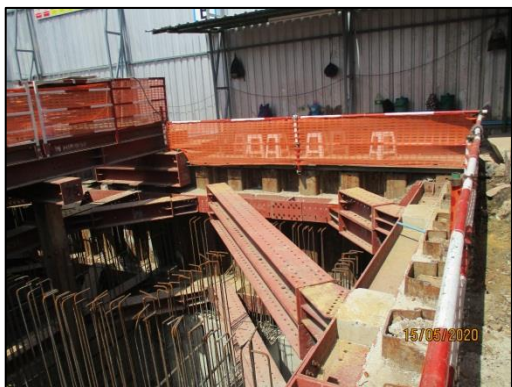
รูปที่ 3 รั้วบริเวณรอบโครงการ



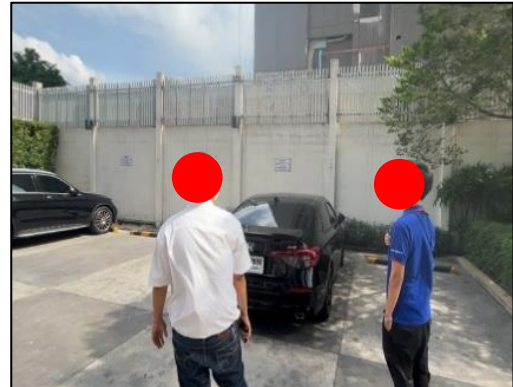
รูปที่ 4 วิศวกรประจำโครงการ



รูปที่ 5 ป้ายชื่อโครงการ



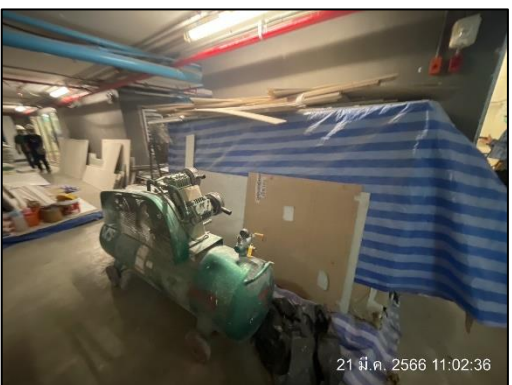
รูปที่ 6 ระบบป้องกันดินพัง (Sheet Pile) และระบบค้ำยันเหล็ก (Bracing)



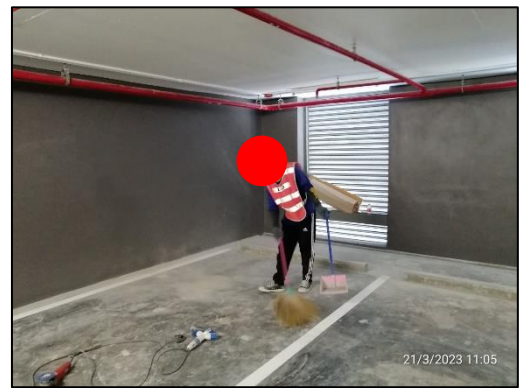
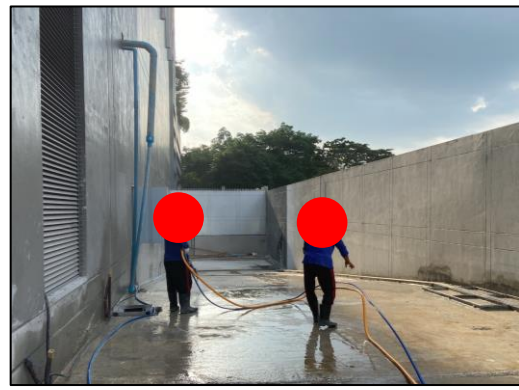
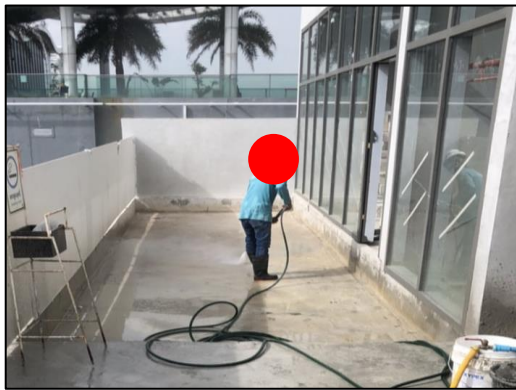
รูปที่ 7 เจ้าหน้าที่ของโครงการเข้าพบปะผู้พักอาศัยข้างเคียง



รูปที่ 8 สำนักงานสนามเพื่อรับเรื่องร้องเรียน



รูปที่ 9 การจัดวางตำแหน่งเครื่องจักรในโครงการ



รูปที่ 10 ทำความสะอาด และฉีดพรมน้ำบริเวณพื้นที่โครงการ



รูปที่ 11 ปัจจุบันโครงการได้รื้อถอนรั้วชั่วคราวและหัวฉีดพ่นละอองน้ำออกแล้ว



รูปที่ 12 รื้อถอนผ้าใบกันฝุ่น (Mesh Sheet) เนื่องจากงานโครงสร้างอาคารได้เสร็จสิ้นแล้ว



รูปที่ 13 ป้ายดับเครื่องยนต์เมื่อไม่ใช้งาน



รูปที่ 14 อุปกรณ์ในการก่อสร้างที่เป็นแบบไฟฟ้า



รูปที่ 15 ปูนซีเมนต์สำเร็จรูป



รูปที่ 16 จุดล้างล้อรถภายในพื้นที่โครงการ



รูปที่ 17 ถนนในพื้นที่โครงการ



รูปที่ 18 บริเวณทางเข้า - ออก โครงการ



รูปที่ 19 พนักงานกวาดเศษหิน ทราย บริเวณทางเข้า - ออก โครงการ



รูปที่ 20 ป้ายข้อมูลรายละเอียดของบริษัทผู้รับเหมา



รูปที่ 21 ป้ายกำหนดช่วงเวลาขังสัตว์



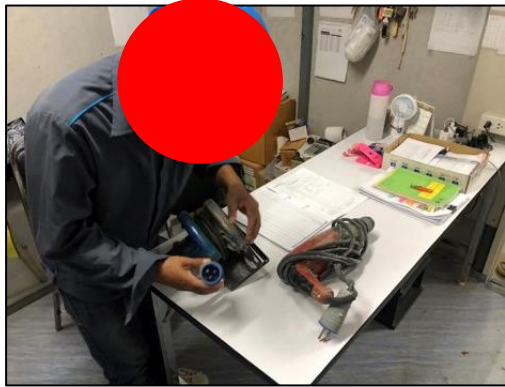
รูปที่ 22 รถบรรทุกขนส่งที่มีผ้าใบปิดคลุมมิดชิด



รูปที่ 23 ป้ายจำกัดความเร็ว



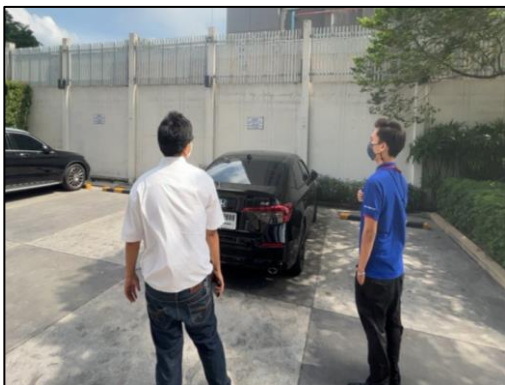
รูปที่ 24 การก่อสร้างโครงสร้างเสร็จสิ้น



รูปที่ 25 เจ้าหน้าที่ทำการตรวจสอบประสิทธิภาพของเครื่องมือ เครื่องจักร อุปกรณ์ไฟฟ้าและอื่นๆ



รูปที่ 26 ป้ายกำหนดช่วงเวลาการทำงาน



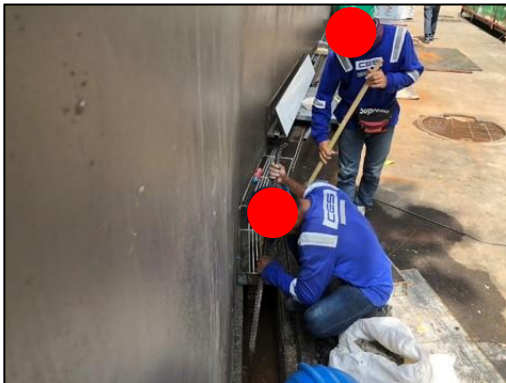
รูปที่ 27 เจ้าหน้าที่โครงการได้ทำสำรวจ บันทึก รวมทั้งถ่ายรูปสภาพปัจจุบันของอาคารข้างเคียง



รูปที่ 28 ระบบบำบัดน้ำเสียถาวร



รูปที่ 29 ป่อพักน้ำถาวร



รูปที่ 30 คนงานทำความสะอาดรางระบายน้ำถาวร



รูปที่ 31 ห้องน้ำภายในพื้นที่โครงการ



รูปที่ 32 คนงานคอยดูแลและตรวจสอบห้องน้ำ ห้องส้วม



รูปที่ 33 พื้นที่สำหรับงานขนย้ายวัสดุก่อสร้าง และจอดรถบรรทุกภายในโครงการ



รูปที่ 34 ป้ายสัญลักษณ์จราจร และป้ายเตือนบริเวณพื้นที่โครงการ



ปที่ 35 เจ้าหน้าที่รักษาความปลอดภัยประจำโครงการ



รูปที่ 36 ไฟสี และแถบสีสะท้อนแสงที่รถบรรทุก



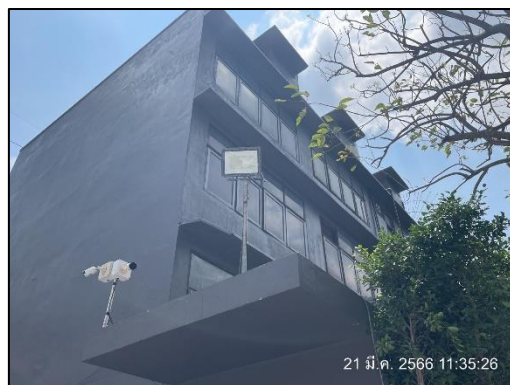
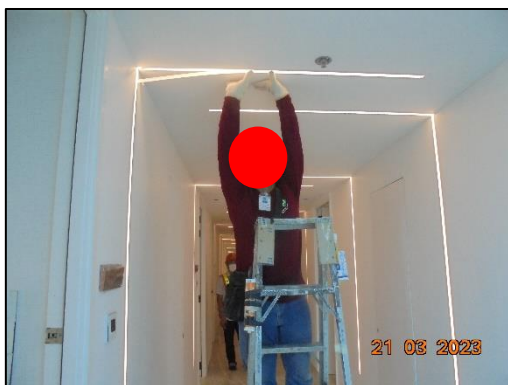
รูปที่ 37 ถังสำรองน้ำภายในโครงการ



รูปที่ 38 น้ำดื่มที่คนงานเตรียมมาเอง



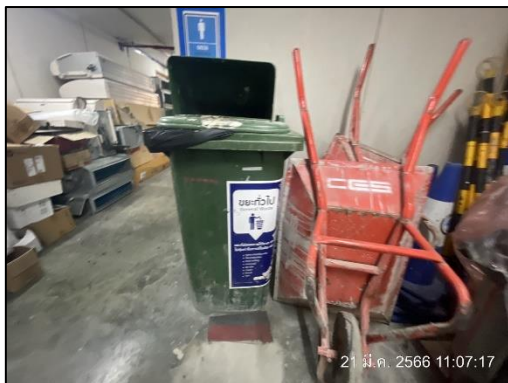
รูปที่ 39 ป้ายรณรงค์ใช้ไฟอย่างประหยัด



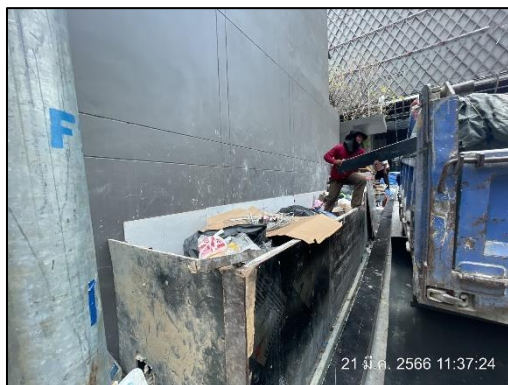
รูปที่ 40 ระบบไฟฟ้า และแสงสว่างโดยรอบพื้นที่ก่อสร้างโครงการ



รูปที่ 40 (ต่อ) ระบบไฟฟ้า และแสงสว่างโดยรอบพื้นที่ก่อสร้างโครงการ



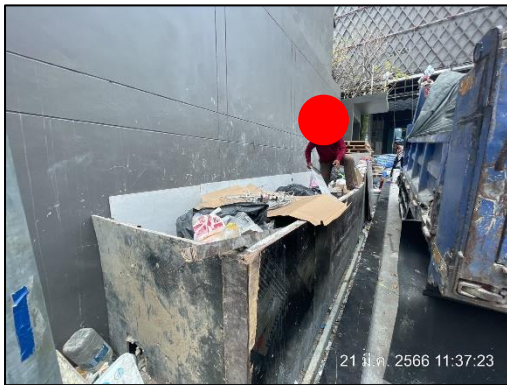
รูปที่ 41 ภาพขณะรองรับมูลฝอย



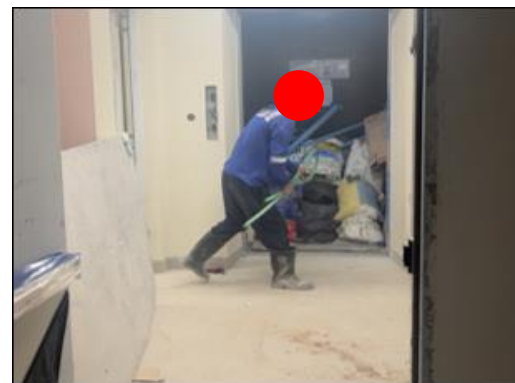
รูปที่ 42 รถเก็บขนมูลฝอย



รูปที่ 43 ตรวจสอบและทำความสะอาดถังขยะ



รูปที่ 44 พื้นที่รวบรวมเศษวัสดุจากการก่อสร้าง



รูปที่ 45 การขนเศษวัสดุด้วยลิฟท์โดยสาร



รูปที่ 46 บริเวณบ้านพักคนงาน



รูปที่ 47 รั้วล้อมรอบ และจุดทางเข้า-ออกบ้านพักคนงาน



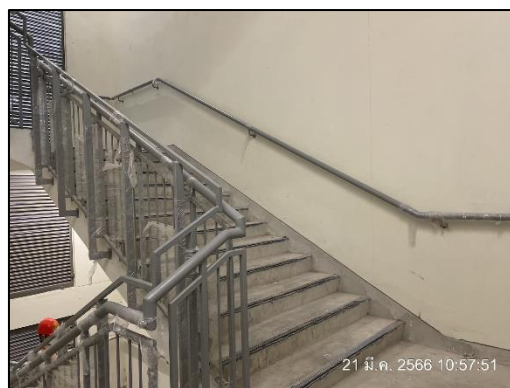
รูปที่ 48 การแต่งกายของคณงาน



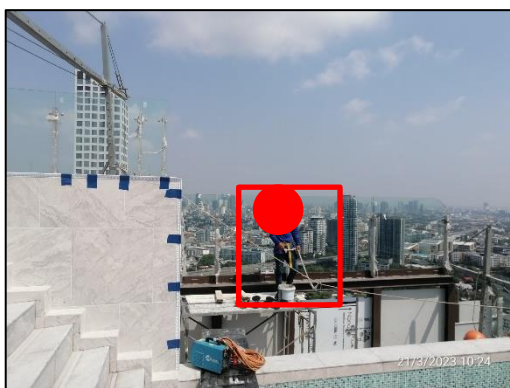
รูปที่ 49 มาตรการป้องกัน COVID-19 และการตรวจคัดกรอง ATK คณงาน



รูปที่ 50 โครงการได้รื้อถอนรั้วผ้าใบตาข่ายและผ้าใบกันฝุ่น (Mesh Sheet) ออกแล้ว



รูปที่ 51 รั้วกันตก



รูปที่ 52 อุปกรณ์ช่วยชีวิต สายหรือเชือกช่วยชีวิต และเช็ดขัดนิรภัย



รูปที่ 53 คนงานก่อสร้างสวมใส่อุปกรณ์ป้องกันภัยส่วนบุคคลขณะปฏิบัติงาน



รูปที่ 54 อุปกรณ์ป้องกันอันตรายส่วนบุคคล



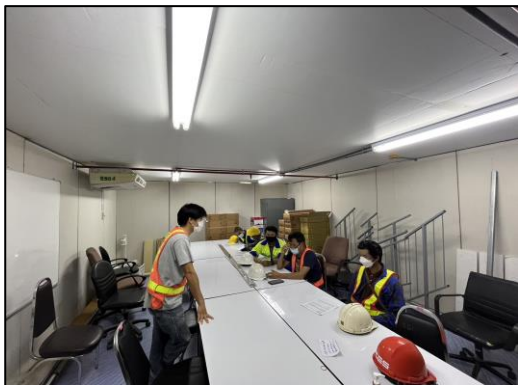
รูปที่ 55 ป้ายเตือนอันตราย



รูปที่ 56 การติดตั้งนั่งร้าน



รูปที่ 57 ป้ายแสดงหมายเลขโทรศัพท์ของหน่วยงานที่เกี่ยวข้องเพื่อขอความช่วยเหลือในยามฉุกเฉิน



รูปที่ 58 เจ้าหน้าที่ความปลอดภัยประจำโครงการทำการอบรมคนงาน



รูปที่ 59 อุปกรณ์ปฐมพยาบาลเบื้องต้น



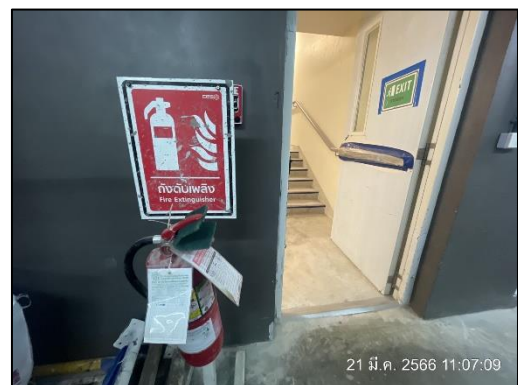
รูปที่ 60 พื้นที่พักสำหรับคนงาน



รูปที่ 61 ข้อปฏิบัติสำหรับพนักงานที่ปฏิบัติงานในพื้นที่ก่อสร้าง



รูปที่ 62 พื้นที่จัดเก็บเชื้อเพลิง และพื้นที่เก็บสารเคมี



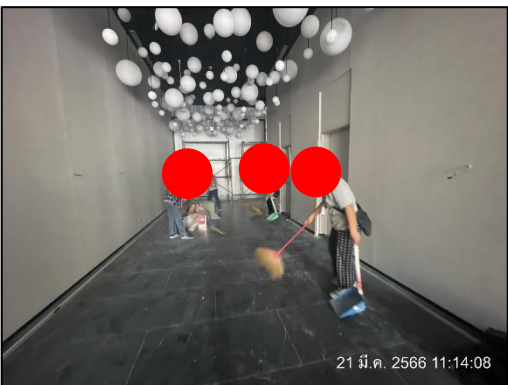
รูปที่ 63 อุปกรณ์ดับเพลิงภายในพื้นที่โครงการ



รูปที่ 63 อุปกรณ์ดับเพลิงภายในพื้นที่โครงการ



รูปที่ 64 การฝึกซ้อมดับเพลิงและฝึกซ้อมอพยพหนีไฟ เมื่อวันที่ 1 ตุลาคม พ.ศ. 2565



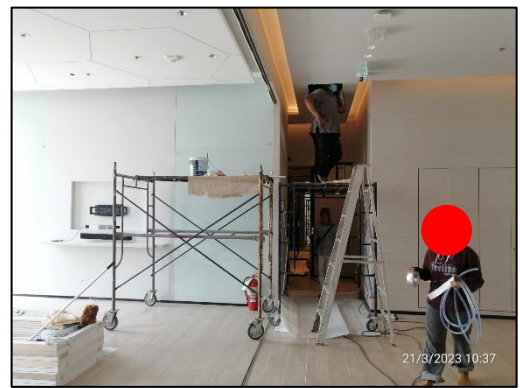
รูปที่ 65 คนงานดูแลรักษาความสะอาดภายในบริเวณพื้นที่ก่อสร้าง



รูปที่ 68 การแยกพื้นที่จัดเก็บและกองวัสดุให้ชัดเจนและเป็นหมวดหมู่



รูปที่ 69 การทำให้ผิวคอนกรีตเปียกก่อนการชุบผิวคอนกรีต



รูปที่ 70 วัสดุสำเร็จรูป



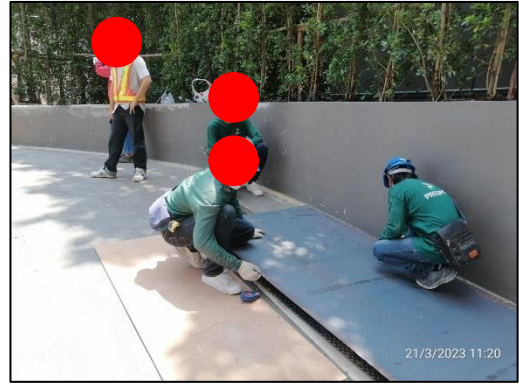
รูปที่ 71 การทำกิจกรรมที่อาจก่อให้เกิดเสียงดังและฝุ่นทำในห้องปิด



รูปที่ 72 รถโดยสารในการขนส่งคนงานเข้าพื้นที่โครงการ



รูปที่ 73 รถบรรทุกขนาด 6 ล้อ ที่ใช้สำหรับขนส่งวัสดุอุปกรณ์ เข้าสู่พื้นที่ก่อสร้างโครงการ
ช่วงเวลา 10.00 - 15.00 น.



รูปที่ 74 เจ้าหน้าที่ จป. คอยตรวจตรา และควบคุมดูแลคนงานก่อสร้าง



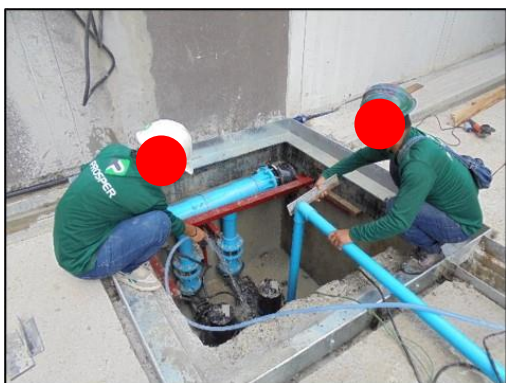
รูปที่ 75 รื้อถอนผ้าใบตาข่ายป้องกันการกระเด็นออกแล้ว



รูปที่ 76 การเก็บอุปกรณ์ เครื่องมือ และวัสดุต่างๆ บนนั่งร้านให้เรียบร้อย



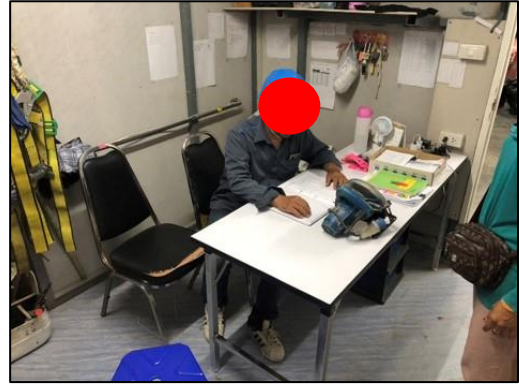
รูปที่ 77 ปัจจุบันไม่มีการเก็บกองทรายในพื้นที่ก่อสร้าง



รูปที่ 78 เครื่องสูบน้ำประจำพื้นที่ก่อสร้าง



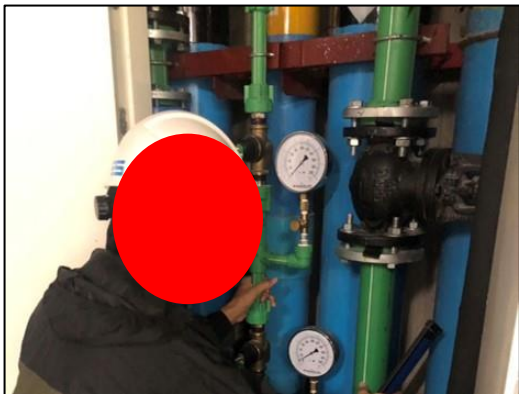
รูปที่ 79 การติดกล้องวงจรปิด (CCTV) และติดป้ายกำชับเวลาเข้า-ออกบ้านพักคนงาน



รูปที่ 80 หลังจากเลิกงานจัดเก็บเครื่องมือและอุปกรณ์



รูปที่ 81 วัสดุป้องกันและดูดซับการสั่นเพื่อลดการสั่นของเครื่องมือ



รูปที่ 82 การตรวจสอบรอยรั่วซึมของท่อประปา



รูปที่ 83 ป้ายประชาสัมพันธ์สถิติการเกิดอุบัติเหตุได้รื้อถอนออก เปลี่ยนเป็นป้ายชื่อโครงการ



รูปที่ 84 ป้ายณรงค์ให้ใช้น้ำอย่างประหยัด