

ภาคผนวก

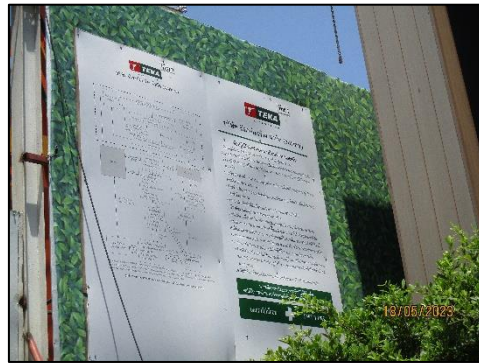
ภาคผนวก ก	สำเนาหนังสือแจ้งผลการพิจารณารายงานวิเคราะห์ผลกระทบสิ่งแวดล้อม โครงการ นิว เมกา พลาสติก บางนา เลขที่ ทส 1010.5/7203 ลงวันที่ 12 เมษายน พ.ศ. 2565
ภาคผนวก ข	ใบรับแจ้งการก่อสร้าง คัดแปลง หรือรื้อถอนอาคาร ตามมาตรา 39 ตรี (แบบ ยผ.4)
ภาคผนวก ค	สำเนาหนังสืออนุญาตขึ้นทะเบียนห้องปฏิบัติการวิเคราะห์เอกชน
ภาคผนวก ง	สำเนาหนังสือนำส่งรายงานฯ ต่อหน่วยงานราชการ ฉบับประจำเดือนกรกฎาคม - ธันวาคม พ.ศ. 2565
ภาคผนวก จ	เอกสารการขออนุญาตการใช้น้ำ
ภาคผนวก ฉ	เอกสารใบเสร็จค่าใช้จ่ายในการกำจัดวัสดุจากการก่อสร้าง
ภาคผนวก ช	เอกสารการขออนุญาตจัดเก็บขยะมูลฝอย
ภาคผนวก ซ	เอกสารการขออนุญาตการใช้ไฟฟ้า
ภาคผนวก ฌ	ภาพประกอบคำอธิบายตามมาตรการป้องกันและแก้ไขผลกระทบสิ่งแวดล้อม
ภาคผนวก ฎ	เอกสารสัญญาว่าจ้าง
ภาคผนวก ฏ	เอกสารการคำนวณแผ่นดินไหว
ภาคผนวก ฐ	เอกสารการตรวจสอบเครื่องยนต์
ภาคผนวก ถ	เอกสารการตรวจสอบเครื่องมือ อุปกรณ์ไฟฟ้า
ภาคผนวก ท	เอกสารการตรวจสอบเครื่องจักร อุปกรณ์ในการก่อสร้าง
ภาคผนวก ธ	เอกสารการติดตามสถานการณ์คุณภาพอากาศของฝุ่นละอองขนาดเล็กกว่า 2.5 ไมครอน (PM _{2.5})
ภาคผนวก ณ	เอกสารแผนเวลาทำงานล่วงหน้า
ภาคผนวก ด	เอกสารขอเข้าสำรวจบ้านผู้อาศัยข้างเคียง ก่อนดำเนินการก่อสร้างโครงการ
ภาคผนวก ต	เอกสารแต่งตั้งเจ้าหน้าที่มวลชนสัมพันธ์ของโครงการ
ภาคผนวก ถ	เอกสารสำรวจบ้านข้างเคียง
ภาคผนวก ท	เอกสารกรรมธรรม์ประกันภัย
ภาคผนวก ธ	เอกสารแต่งตั้งเจ้าหน้าที่รับเรื่องร้องเรียน
ภาคผนวก น	เอกสารบันทึกรับเรื่องร้องเรียน
ภาคผนวก บ	เอกสารวิศวกรโยธา ระบบค้ำยัน
ภาคผนวก ป	เอกสารการตรวจสอบการเคลื่อนตัวของดิน
ภาคผนวก ผ	เอกสารตารางทำความสะอาดห้องน้ำ

ภาคผนวก (ต่อ)

ภาคผนวก ฝ	เอกสารแบบตรวจจุดรั่วซึมน้ำใช้
ภาคผนวก พ	เอกสารตรวจสอบระบบไฟฟ้า
ภาคผนวก ฟ	เอกสารกฎระเบียบสำหรับ Supplier ขนส่งของภายในโครงการ
ภาคผนวก ภ	เอกสารขอความอนุเคราะห์อำนวยความสะดวกด้านการจราจรช่วงการก่อสร้าง
ภาคผนวก ม	เอกสาร Shop Drawing
ภาคผนวก ย	เอกสารการอนุมัติเทศกอนกรีต
ภาคผนวก ร	เอกสารการตรวจสอบถึงดับเพลิงภายในโครงการ
ภาคผนวก ด	เอกสารบันทึกกิจกรรม Morning talk
ภาคผนวก ว	เอกสารแผนการป้องกันและระงับอัคคีภัย
ภาคผนวก ศ	เอกสารประชาสัมพันธ์โครงการ
ภาคผนวก ช	เอกสารแบบบันทึกการฝึกอบรมโครงการฯ
ภาคผนวก ส	เอกสารขึ้นทะเบียนเจ้าหน้าที่ภายในโครงการ
ภาคผนวก ห	เอกสารตรวจสอบนั่งร้าน
ภาคผนวก พ	เอกสารทะเบียนประวัติคนงานก่อสร้าง
ภาคผนวก อ	เอกสารมาตรการเฝ้าระวัง และป้องกันการแพร่ระบาดของโรคติดเชื้อโคโรนา 2019 ภายในโครงการและบ้านพักคนงาน
ภาคผนวก ฮ	เอกสารรับรองการฉีดวัคซีน
ภาคผนวก กก	เอกสารรายชื่อเข้า - ออก บ้านพักคนงาน
ภาคผนวก กข	เอกสารการตรวจวัดอุณหภูมิ
ภาคผนวก กค	เอกสารตรวจสอบทาวเวอร์เครน
ภาคผนวก กง	มาตรการลงโทษปรับตามกฎหมายความปลอดภัย
ภาคผนวก กจ	เอกสารตรวจสอบสภาพพนักงาน
ภาคผนวก กฉ	เอกสารนำส่งผลการตรวจวัดคุณภาพสิ่งแวดล้อมรายสัปดาห์ และประจำเดือนต่อเทศบาลเมืองบางแก้ว
ภาคผนวก กช	ใบรับรองผลการตรวจวิเคราะห์คุณภาพสิ่งแวดล้อม
ภาคผนวก กซ	ใบรับรองสอบเทียบเครื่องมือตรวจวัดคุณภาพสิ่งแวดล้อม
ภาคผนวก กฌ	มาตรฐานคุณภาพสิ่งแวดล้อม



รูปที่ 1 กล่องรับความคิดเห็นที่บริเวณด้านหน้าพื้นที่ก่อสร้างโครงการ



รูปที่ 2 ผังขั้นตอนการรับเรื่องร้องเรียน



รูปที่ 3 รั้วที่บอบเขตพื้นที่โครงการ



รูปที่ 4 ติดตั้ง Mesh Sheet รอบอาคาร



รูปที่ 5 การปรับสภาพพื้นที่ภายในโครงการ



รูปที่ 6 สภาพพื้นที่ปัจจุบัน โครงการ



รูปที่ 7 ป้ายกำหนดเขตการก่อสร้าง



รูปที่ 8 เจ้าหน้าที่ดูแลรักษาความปลอดภัยทางเข้า - ออกพื้นที่ก่อสร้างโครงการ



รูปที่ 9 เจ้าหน้าที่ของโครงการดูแลสภาพรั้ว



รูปที่ 10 ฝาคูลมรถบรรทุก



รูปที่ 11 ติดตั้งสปริงเกอร์ และฉีดพรมน้ำบริเวณพื้นที่ก่อสร้าง หรือบริเวณที่ทำให้เกิดฝุ่น



รูปที่ 12 คนงานกวาดเศษ หินดินทราย บริเวณ ปากทางเข้า - ออก



รูปที่ 13 ภาพรวบรวมวัสดุก่อสร้าง



รูปที่ 14 ทำความสะอาดล้อรถบรรทุกก่อนออกจากโครงการ



รูปที่ 15 ทำความสะอาดบริเวณรอบโครงการ



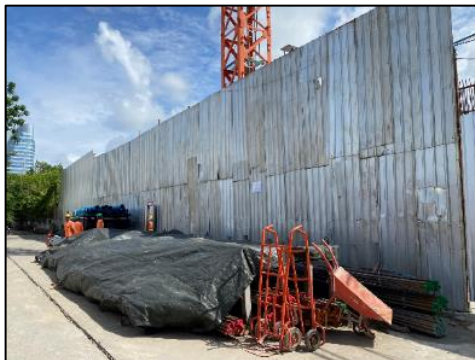
รูปที่ 16 บริเวณปากทางเข้า - ออก พื้นที่ก่อสร้างปิดทึบตลอดเวลา



รูปที่ 17 ป้ายจำกัดความเร็วของยานพาหนะภายในพื้นที่โครงการ



รูปที่ 18 พื้นที่กองวัสดุในบริเวณพื้นที่ก่อสร้าง



รูปที่ 19 ปิดคลุมกองวัสดุที่มีฝุ่นหรือวัสดุที่เหลือใช้ด้วยผ้าใบอย่างมิดชิด



รูปที่ 20 รถบรรทุกมารับเศษวัสดุที่เหลือใช้



รูปที่ 21 ป้ายห้ามติดเครื่องยนต์ทิ้งไว้ในขณะที่ไม่ปฏิบัติงาน



รูปที่ 22 ตรวจสอบอุปกรณ์เครื่องมือ เครื่องจักร

รายงานผลการตรวจวัดคุณภาพสิ่งแวดล้อม
โครงการ นิว แมก้า พลัส บางนา

ค่าตรวจวัด	ผลการตรวจวัด							ค่ามาตรฐาน
	1/1	2/1	3/1	4/1	5/1	6/1	7/1	
อุณหภูมิอากาศ	68.1	67.3	68.9	68.6				≤ 70 องศา
ความชื้นสัมพัทธ์	94.8	96.9	100.2	109.7				≤ 115 %RH
ค่าแรงดันบรรยากาศ								≤ 1013 hPa
ความเร็วลมเฉลี่ย	1.198	1.206	1.269	1.198				≤ 0.33 m/s
ฝุ่นละอองรวม	0.122	0.136	0.149	0.166				≤ 0.12 mg/m³
ฝุ่นละอองขนาดเล็กกว่า 10 ไมครอน	0.076	0.085	0.093	0.104				≤ 0.12 mg/m³

รายงานผลการตรวจวัดคุณภาพสิ่งแวดล้อม
โครงการ นิว แมก้า พลัส บางนา

ปะชาติบ พฤษภาคม/พ.ศ.2566

พารามิเตอร์	ค่าตรวจวัด	ค่ามาตรฐาน
pH	7.53	5.0 - 9.0
BOD	< 2.0 mg/L	≤ 30 mg/L
Suspended Solids	10 mg/L	≤ 30 mg/L
TSS	< 4.0 mg/L	≤ 30 mg/L
Sulfide	< 0.1 mg/L	≤ 1.0 mg/L
Iron & Copper	< 0.5 mg/L	≤ 10 mg/L
Synthetic Solid	< 0.1 mg/L	≤ 0.5 mg/L
Total Dissolved Solids	210	≤ 500 mg/L
Total Chlorine Residual	< 1.8	ไม่มีพบ

รายงานผลการตรวจวัดคุณภาพสิ่งแวดล้อม
โครงการ นิว แมก้า พลัส บางนา

ปะชาติบ พฤษภาคม/พ.ศ.2566

ค่าตรวจวัด	ผลการตรวจวัด	ค่ามาตรฐาน
ฝุ่นละอองรวม	0.120 mg/m³	≤ 0.33 mg/m³
ฝุ่นละอองขนาดเล็กกว่า 10 ไมครอน	0.075 mg/m³	≤ 0.12 mg/m³
CO	0.3 ppm	≤ 30 ppm
HC	4.79	ไม่มีพบ
NO ₂	10.8 ppb	≤ 170 ppb
SO ₂	2.7 ppb	≤ 120 ppb

รูปที่ 23 ป้ายแสดงผลการตรวจวัดคุณภาพสิ่งแวดล้อม

กำหนดช่วงเวลาทำงาน วันจันทร์ - เสาร์

วันจันทร์	08.00 น. - 17.00 น.
วันอังคาร	08.00 น. - 17.00 น. ทำงานล่วงเวลาไม่เกิน 20.00 น.
วันพุธ	08.00 น. - 17.00 น. ทำงานล่วงเวลาไม่เกิน 20.00 น.
วันพฤหัสบดี	08.00 น. - 17.00 น. ทำงานล่วงเวลาไม่เกิน 20.00 น.
วันศุกร์	08.00 น. - 17.00 น.
วันเสาร์	08.00 น. - 17.00 น.

TEKA CONSTRUCTION CO., LTD.

รูปที่ 24 ป้ายกำหนดช่วงเวลาการก่อสร้าง



รูปที่ 25 ตำแหน่งวางเครื่องจักรที่ใช้ในการก่อสร้าง



รูปที่ 26 การประชุม การอบรม หรือกิจกรรม Morning Talk



รูปที่ 27 ป้ายห้ามส่งเสียงดังภายใน โครงการ



รูปที่ 28 วิศวกรควบคุมดูแลการขนถ่ายดิน และวัสดุอุปกรณ์



รูปที่ 29 พื้นที่จอดรถบรรทุก



รูปที่ 30 ผู้รับเหมากำชับให้พนักงานขับรถบรรทุกให้ปฏิบัติตามกฎจราจร



รูปที่ 31 ภาพรวบรวมเศษวัสดุก่อสร้าง



รูปที่ 32 วิศวกรควบคุมงานในพื้นที่ก่อสร้าง



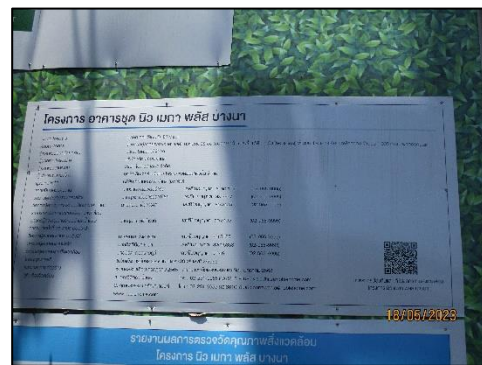
รูปที่ 33 อุปกรณ์ลดการสั่นสะเทือน



รูปที่ 34 สํารวจผู้พักอาศัยข้างเคียง ก่อนก่อสร้างโครงการ



รูปที่ 35 QR Code มาตรการป้องกันฯ และช่องทางารติดต่อ บริเวณด้านหน้าพื้นที่ก่อสร้างโครงการ



รูปที่ 36 ป้ายรายละเอียดโครงการ



รูปที่ 37 เจ้าหน้าที่เปิดกล่องร้องเรียนทุกวัน



รูปที่ 38 ระบบค้ำยัน และระบบป้องกันดินพัง



รูปที่ 39 วิศวกรควบคุมการออกแบบระบบค้ำยัน และควบคุมการก่อสร้างอย่างใกล้ชิด



รูปที่ 40 วิศวกรควบคุมตรวจสอบเสถียรภาพของงานขุดดิน



รูปที่ 41 นำดินไปถมพื้นที่ว่าง



รูปที่ 42 ประสานกับผู้รับเหมาก่อสร้าง และดำเนินการควบคุมการก่อสร้าง



รูปที่ 43 ติดตั้งเครื่องมือตรวจวัดการเอียงตัว



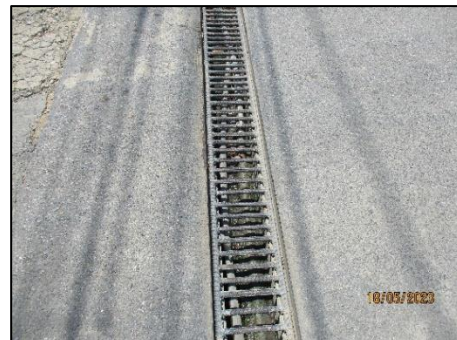
รูปที่ 44 ห้องส้วมคนงาน



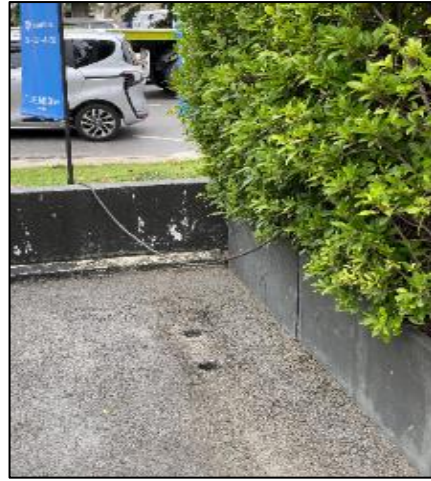
รูปที่ 45 ถังบำบัดน้ำเสียสำเร็จรูป



รูปที่ 46 เจ้าหน้าที่ดูแลรักษาความสะอาดห้องสูม



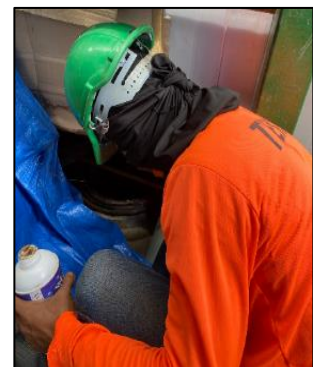
รูปที่ 47 ท่อระบายน้ำชั่วคราว



รูปที่ 47 (ต่อ) ท่อระบายน้ำชั่วคราว



รูปที่ 48 เจ้าหน้าที่ตรวจสอบปริมาณตะกอนดินในบ่อพัก และขุดลอกอย่างสม่ำเสมอ



รูปที่ 49 สารเคมีชีวภาพกำจัดกลิ่น



รูปที่ 50 ป้ายประชาสัมพันธ์ประหยัดน้ำประปา



รูปที่ 51 ถังสำรองน้ำใช้ในพื้นที่ก่อสร้างโครงการ



รูปที่ 52 รื้อแนวกันดินจากโครงการ และป้องกันการระบายน้ำไปยังพื้นที่ข้างเคียง



รูปที่ 53 อาคารสำนักงานขาย



รูปที่ 54 ถังขยะภายในโครงการ



รูปที่ 55 เทศบาลเมืองบางแก้วมารับขยะมูลฝอยไปกำจัด



รูปที่ 56 ป้ายห้ามทิ้งขยะ



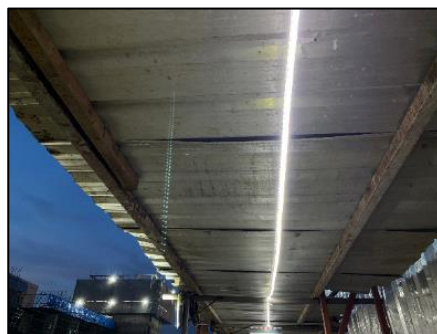
รูปที่ 57 เจ้าหน้าที่ตรวจสอบถังขยะภายในพื้นที่โครงการ



รูปที่ 58 ป้ายประชาสัมพันธ์ประหยัดพลังงานไฟฟ้า



รูปที่ 59 ช่างและวิศวกรตรวจสอบระบบสายไฟฟ้า



รูปที่ 60 ระบบไฟฟ้าส่องสว่าง



รูปที่ 61 หม้อแปลงภายในพื้นที่โครงการ



รูปที่ 62 ป้ายประชาสัมพันธ์ ระบุชื่อบริษัทผู้รับเหมา พร้อมเบอร์โทรศัพท์ติดต่อ



รูปที่ 63 ป้ายชื่อโครงการ



รูปที่ 64 ป้ายแสดงทิศทางการเข้า-ออก โครงการ



รูปที่ 65 ห้ามจอดรถเพื่อรอขนส่งดิน ขนส่งวัสดุก่อสร้าง หรือรับ-ส่ง คนงาน



รูปที่ 66 ป้ายกำหนดเวลาการเข้า-ออกของรถบรรทุก



รูปที่ 67 สัญญาณไฟเตือน ไฟกระพริบ และป้ายเตือน ระวังรถบรรทุก เข้า-ออก



รูปที่ 68 หมุดระดับ และพิกัดอ้างอิงภายในพื้นที่ก่อสร้าง



รูปที่ 69 ตำแหน่งการตั้งกล้องภายในพื้นที่ก่อสร้าง



รูปที่ 70 วิศวกรควบคุมงานเทคอนกรีต



รูปที่ 71 เตรียมพื้นที่ก่อนเทคอนกรีต



รูปที่ 72 พนักงานเทคอนกรีต



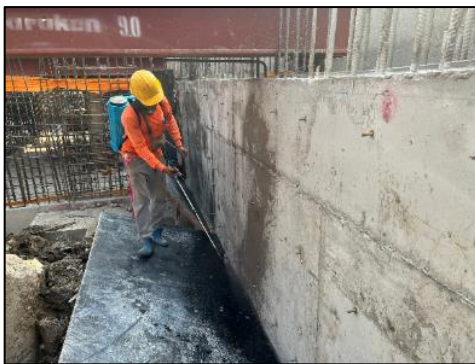
รูปที่ 73 ตรวจวัดค่าการยุบตัว และอุณหภูมิของคอนกรีต



รูปที่ 74 เจ้าหน้าที่เก็บตัวอย่างคอนกรีต (ลูกปูน)



รูปที่ 75 พนักงานฉีดเชย่าคอนกรีต



รูปที่ 76 พนักงานทำการบ่มคอนกรีต ด้วยการฉีดพ่นน้ำยา



รูปที่ 77 การทดสอบตัวอย่างคอนกรีต



รูปที่ 78 พื้นที่จัดเก็บวัตถุไวไฟ และป้ายห้ามก่อให้เกิดประกายไฟภายในพื้นที่จัดเก็บ



รูปที่ 79 ป้ายห้ามสูบบุหรี่



รูปที่ 80 ป้ายห้ามทำให้เกิดประกายไฟ



รูปที่ 81 ป้ายแนะนำความปลอดภัยภายในโครงการ



รูปที่ 82 ถังดับเพลิง ภายในโครงการ



รูปที่ 83 ป้ายแนะนำการใช้ถังดับเพลิงภายในโครงการ



รูปที่ 84 ป้ายทางหนีไฟภายในพื้นที่ก่อสร้าง



รูปที่ 85 ป้ายประชาสัมพันธ์แสดงรายละเอียดโครงการในพื้นที่ชุมชนที่อนุญาต



รูปที่ 86 อุปกรณ์ป้องกันอันตรายส่วนบุคคล



รูปที่ 87 การลงวัสดุก่อสร้างต้องกระทำด้วยความระมัดระวัง และมีวัสดุรองรับเพื่อหลีกเลี่ยงการกระแทก



รูปที่ 88 อบรมให้ความรู้ท่าทางการทำงานที่เหมาะสมในการทำงาน



รูปที่ 89 เจ้าหน้าที่ความปลอดภัยควบคุมคนงานให้ปฏิบัติตามมาตรการ



รูปที่ 90 อุปกรณ์ป้องกันอันตรายจากการพลัดตกลงจากที่สูง



รูปที่ 91 พื้นที่จัดเก็บอุปกรณ์สารเคมี สี และกาว



รูปที่ 92 กล้องวงจรปิด (CCTV)



รูปที่ 93 หลอดไฟรอบบริเวณพื้นที่ก่อสร้างโครงการ



รูปที่ 94 อุปกรณ์ทำความสะอาด และฆ่าเชื้อโรค ภายในบริเวณพื้นที่ก่อสร้างโครงการ



รูปที่ 95 ป้ายแนะนำการป้องกัน และควบคุมการแพร่ระบาดของโรคโควิด-19 ภายในพื้นที่โครงการ



รูปที่ 96 พ่นน้ำยาฆ่าเชื้อภายในโครงการ



รูปที่ 97 วัคซีนสำหรับคนงานก่อสร้าง



รูปที่ 98 บ้านพักคนงาน



รูปที่ 99 เจ้าหน้าที่ตรวจบ้านพักคนงาน



รูปที่ 100 ป้ายวิธีการป้องกันการติดเชื้อและการแพร่กระจายของเชื้อ 3 ภาษา ได้แก่ ไทย กัมพูชา พม่า



รูปที่ 101 ก๊อกน้ำแบบเท้าเหยียบ สำหรับล้างมือและล้างจาน



รูปที่ 102 ทาวเวอร์เครนภายในโครงการ



รูปที่ 103 กฎระเบียบภายในพื้นที่ก่อสร้าง



รูปที่ 104 หัวหน้าคนงาน



รูปที่ 105 ถนนบริเวณทางเข้าโครงการ