

#### 4. แผนการดำเนินการตามมาตรการป้องกันและแก้ไขผลกระทบสิ่งแวดล้อมและมาตรการติดตามตรวจสอบคุณภาพสิ่งแวดล้อมตามที่ระบุไว้ในรายงานการวิเคราะห์ผลกระทบสิ่งแวดล้อม

ในการดำเนินการตามมาตรการป้องกันและแก้ไขผลกระทบสิ่งแวดล้อม และมาตรการติดตามตรวจสอบคุณภาพสิ่งแวดล้อม ตามที่ระบุไว้ในรายงานการวิเคราะห์สิ่งแวดล้อม ระยะเปิดดำเนินการ ดังนั้นการนำเสนอรายงานฯ ในครั้งนี้ บริษัท วิมน์คอนซ์ จำกัด เป็นผู้จัดทำผลการดำเนินการตามมาตรการป้องกันและแก้ไขผลกระทบสิ่งแวดล้อมและ มาตรการติดตามตรวจสอบผลกระทบสิ่งแวดล้อม ในระยะเปิดดำเนินการ โดยในครั้งนี้ได้ดำเนินการเก็บน้ำตัวอย่างเพื่อนำมาวิเคราะห์ในเดือน มกราคม ถึง มิถุนายน 2566 ผลการวิเคราะห์ในรายงานฉบับ เดือน มกราคม ถึง มิถุนายน 2566

มาตรการติดตามตรวจสอบผลกระทบสิ่งแวดล้อมในระยะเปิดดำเนินการได้กำหนดให้มีการตรวจสอบคุณภาพน้ำทิ้ง และตรวจสอบคุณภาพน้ำสระว่ายน้ำ ดังรายละเอียดต่อไปนี้

- 1) การติดตามตรวจสอบคุณภาพน้ำทิ้ง กำหนดพารามิเตอร์ไว้ ดังตารางที่ 1

ตารางที่ 1 พารามิเตอร์ตรวจวิเคราะห์คุณภาพน้ำทิ้ง

พารามิเตอร์ที่ใช้ตรวจสอบ บ่อตรวจคุณภาพน้ำ	ความถี่ในการตรวจสอบ	เดือนที่ตรวจสอบ
pH	เดือนละ 1 ครั้ง	ม.ค.-มิ.ย.66
BOD	เดือนละ 1 ครั้ง	ม.ค.-มิ.ย.66
SS	เดือนละ 1 ครั้ง	ม.ค.-มิ.ย.66
TDS	เดือนละ 1 ครั้ง	ม.ค.-มิ.ย.66
Settleable Solids	เดือนละ 1 ครั้ง	ม.ค.-มิ.ย.66
Oil&Grease	เดือนละ 1 ครั้ง	ม.ค.-มิ.ย.66
TKN	เดือนละ 1 ครั้ง	ม.ค.-มิ.ย.66
Sulfide	เดือนละ 1 ครั้ง	ม.ค.-มิ.ย.66
Fecal Coliform Bacteria	เดือนละ 1 ครั้ง	พ.ค.-มิ.ย.66
Total Coliform Bacteria	เดือนละ 1 ครั้ง	พ.ค.-มิ.ย.66

- 2) การติดตามตรวจสอบคุณภาพน้ำสระว่ายน้ำกำหนดพารามิเตอร์ไว้ดังตารางที่ 2

ตารางที่ 2 พารามิเตอร์ตรวจวัดคุณภาพน้ำสระว่ายน้ำ

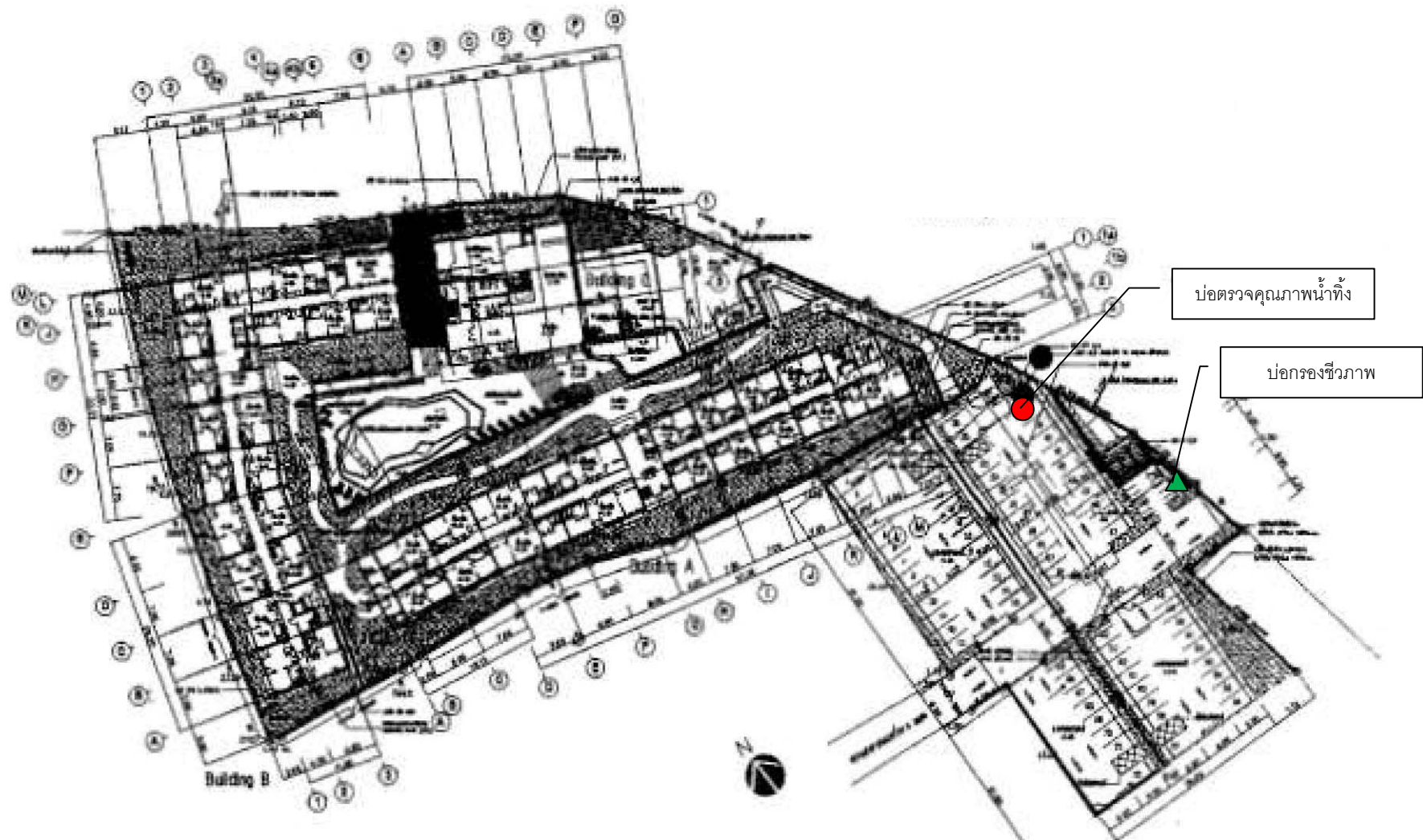
บริเวณที่ตรวจสอบ	พารามิเตอร์ที่ใช้ตรวจสอบ	ความถี่ในการตรวจสอบ	เดือนที่ตรวจสอบ
น้ำสระว่ายน้ำ (ส่วนลึกและส่วนตื้น)	Total Coliform Bacteria	เดือนละ 1 ครั้ง	ม.ค.-มิ.ย.66
น้ำสระว่ายน้ำ (ส่วนลึกและส่วนตื้น)	Fecal Coliform Bacteria	เดือนละ 1 ครั้ง	ม.ค.-มิ.ย.66

### ตารางที่ 3 พารามิเตอร์ตรวจวิเคราะห์น้ำจากสระว่ายน้ำประจำปี

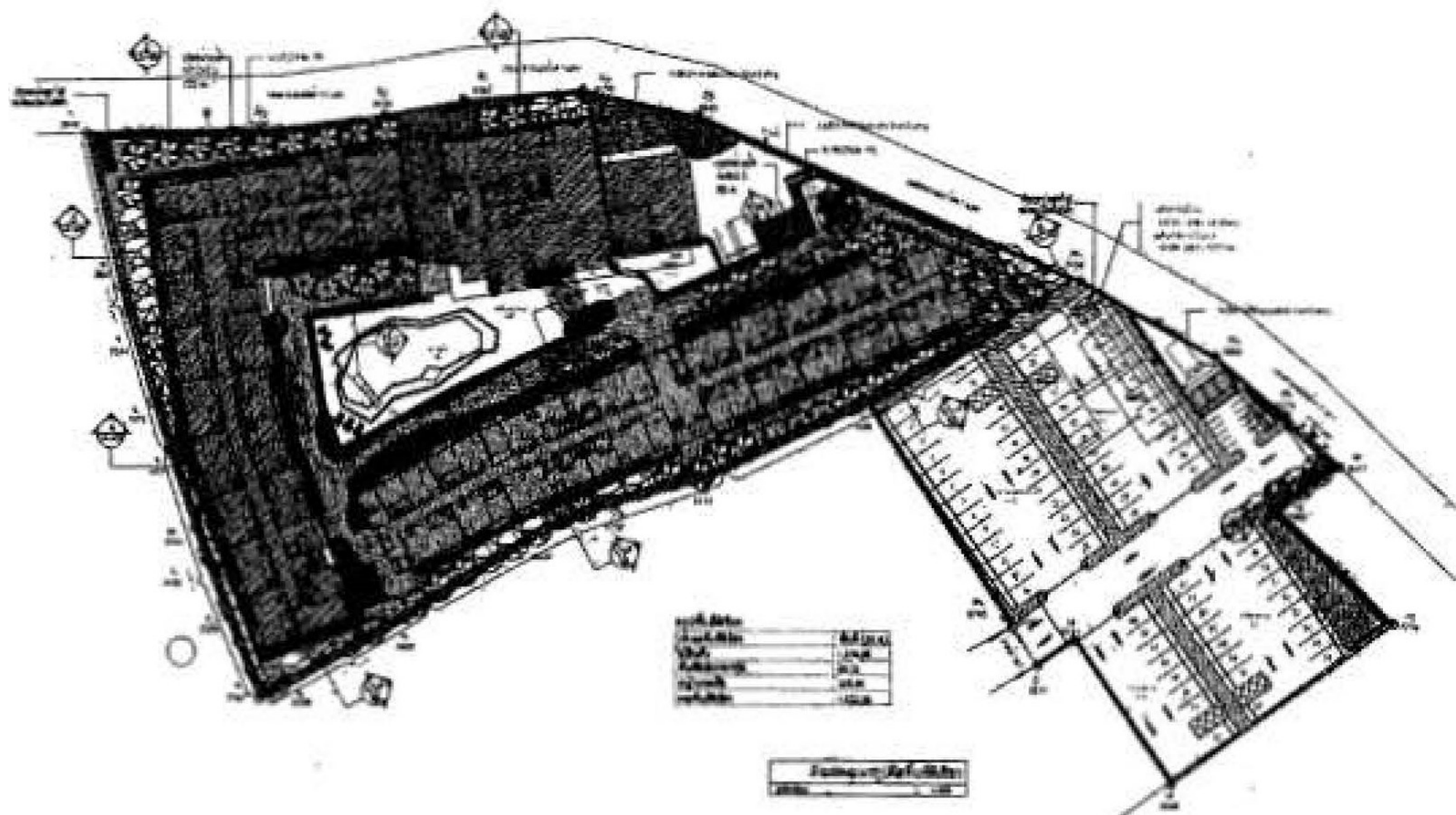
ลำดับ	พารามิเตอร์	ความถี่	เดือนที่ตรวจสอบ
1	pH	ปีละ 1 ครั้ง	เมษายน 2566
2	Free Chlorine	ปีละ 1 ครั้ง	เมษายน 2566
3	Combine Chlorine	ปีละ 1 ครั้ง	เมษายน 2566
4	Alkalinity	ปีละ 1 ครั้ง	เมษายน 2566
5	Calcium Hardness	ปีละ 1 ครั้ง	เมษายน 2566
6	Cyanuric acid	ปีละ 1 ครั้ง	เมษายน 2566
7	Chloride	ปีละ 1 ครั้ง	เมษายน 2566
8	Ammonia	ปีละ 1 ครั้ง	เมษายน 2566
9	Nitrate	ปีละ 1 ครั้ง	เมษายน 2566
10	E.Coli	ปีละ 1 ครั้ง	เมษายน 2566
11	Pseudomonas aeruginosa	ปีละ 1 ครั้ง	เมษายน 2566
12	Streptococcus aureus	ปีละ 1 ครั้ง	เมษายน 2566

\*หมายเหตุ เก็บตัวอย่างน้ำสระว่ายน้ำเดือนเมษายน 2566 ก่อนเปิดซ่อมแซมกระเบื้องปูพื้นสระ

ซึ่งทางโครงการได้ดำเนินการตรวจวิเคราะห์คุณภาพน้ำโดยห้องปฏิบัติการ บริษัท เอ็นไวรอนเม้นท์ แอนด์ แล็บอราทอรี จำกัด เป็นผู้วิเคราะห์คุณภาพน้ำทิ้ง และน้ำสระว่ายน้ำ เดือน มกราคม ถึง มิถุนายน 2566 ทาง บริษัท วิมน์คอนส์ จำกัด เป็นผู้รวบรวมและจัดทำรายงานผลการดำเนินการตามมาตรการป้องกันและแก้ไขผลกระทบสิ่งแวดล้อมและมาตรการติดตามตรวจสอบผลกระทบสิ่งแวดล้อม ได้รวบรวมผลและสรุปผลการวิเคราะห์คุณภาพน้ำดังกล่าว และเปรียบเทียบกับคุณภาพน้ำทิ้งในการตรวจทดสอบกับค่ามาตรฐานคุณภาพน้ำทิ้งอาคารประเภท ข. และ คำนแนะนำจากคณะกรรมการสาธารณสุขเรื่อง การควบคุมการประกอบกิจการสระว่ายน้ำหรือกิจการอื่น ๆ ในทำนองเดียวกัน



ภาพที่ 2 จุดเก็บตัวอย่างน้ำจากบ่อตรวจคุณภาพน้ำทิ้ง



ภาพที่ 3 พื้นที่สีเขียวของโครงการ