

## ภาคผนวก ข

รูปประกอบการปฏิบัติตามมาตรการป้องกันและลดผลกระทบสิ่งแวดล้อม



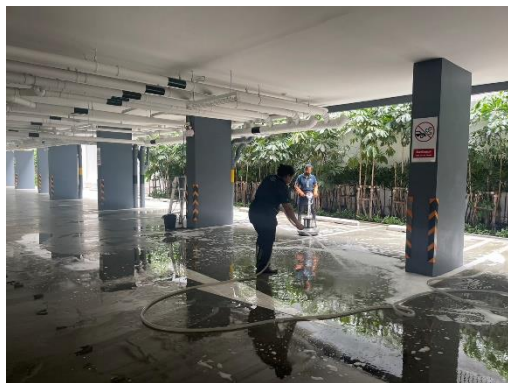
รูปภาพแสดงการปฏิบัติตามมาตรการฯ ของโครงการ เซียล่า เจริญนคร (CIELA Charoen Nakhon)



รูปที่ 1 พื้นที่สีเขียว



รูปที่ 2 เจ้าหน้าที่ดูแลพื้นที่สีเขียว

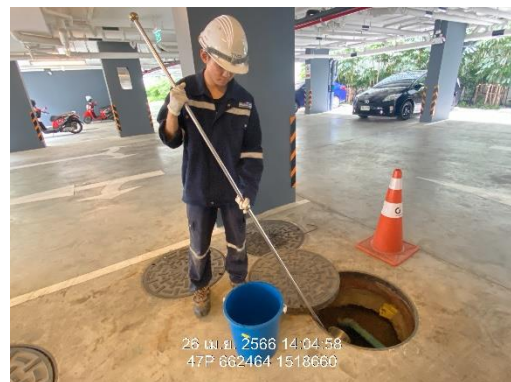
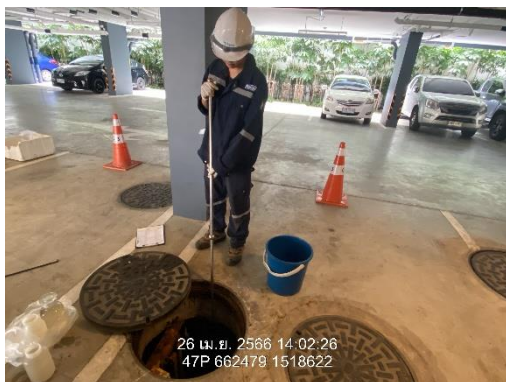


รูปที่ 3 พนักงานทำความสะอาดภายนอกโครงการ





รูปที่ 4 ป้ายบอกเส้นทางการจราจรภายในโครงการ



รูปที่ 5 เจ้าหน้าที่ตรวจสอบคุณภาพน้ำ



รูปที่ 6 เจ้าหน้าที่รักษาความปลอดภัย



รูปที่ 7 ระบบบำบัดน้ำเสีย



รูปที่ 8 หน้าต่างระบายอากาศ



รูปที่ 9 ห้องพักขยะ



รูปที่ 9 ห้องพักขยะ (ต่อ)



รูปที่ 10 ท่อรวบรวมน้ำเสีย



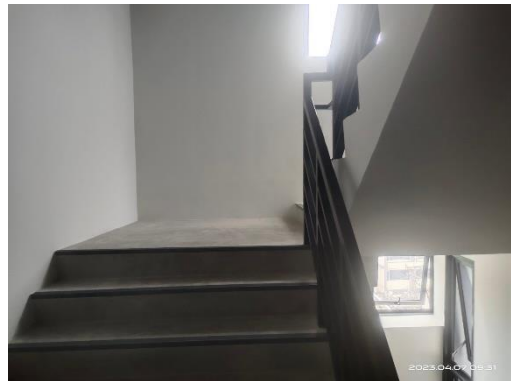
รูปที่ 11 เครื่องดูดกลิ่นห้องพักขยะ







รูปที่ 14 แผนผังหนีไฟ



รูปที่ 15 บันไดหนีไฟ



รูปที่ 16 ไฟฟ้าฉุกเฉิน

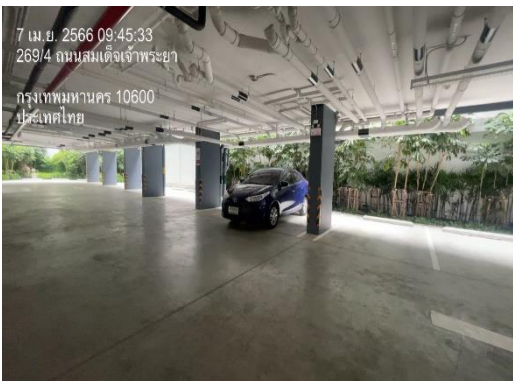
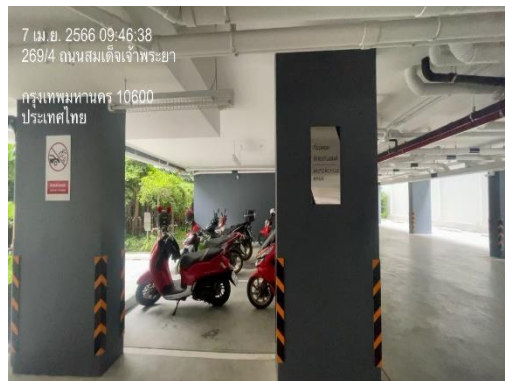


รูปที่ 17 หัวรับน้ำดับเพลิง



รูปที่ 18 จุดรวมพล





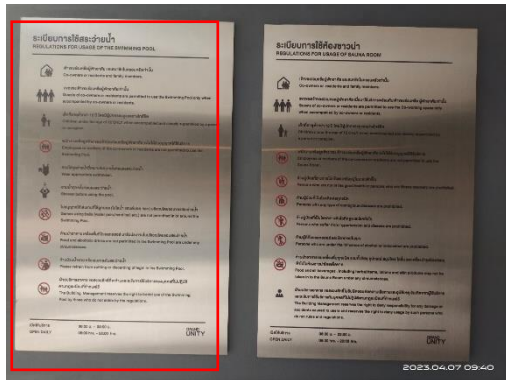
รูปที่ 19 พื้นที่จอดรถ



รูปที่ 20 ถังสำรองน้ำใต้ดิน และตาดฟ้า



รูปที่ 21 สระว่ายน้ำ



รูปที่ 22 ป้ายกฎระเบียบการใช้สระว่ายน้ำ



รูปที่ 23 ป้ายค่าน้ำมาตรฐาน



รูปที่ 24 อุปกรณ์ทำความสะอาดสระว่ายน้ำ



รูปที่ 25 ห้องน้ำ-ห้องส้วม





รูปที่ 26 พื้นที่สูบบุหรี่



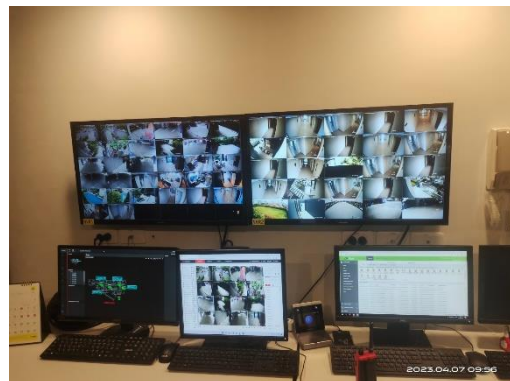
รูปที่ 27 ตะแกรงดักขยะบ่อบำบัดก่อนออกจาก  
โครงการ



รูปที่ 28 พื้นที่เก็บสารเคมี



รูปที่ 29 ตู้ควบคุมระบบบำบัดน้ำเสียและมิเตอร์น้ำเสีย



รูปที่ 30 กล้องวงจรปิด และระบบ CCTV



รูปที่ 31 บอร์ดประชาสัมพันธ์ของโครงการ



รูปที่ 32 ป้ายรณรงค์ประหยัดพลังงาน





รูปที่ 33 ซ้อมอพยพหนีไฟ





รูปที่ 34 การทำลายแหล่งเพาะพันธุ์สัตว์ เฉพาะพาหะนำโรค



รูปที่ 35 เจ้าหน้าที่ดูแลระบบบำบัดน้ำเสียของโครงการ



รูปที่ 36 เจ้าหน้าที่ทำความสะอาดสระว่ายน้ำ



รูปที่ 37 ป้ายเตือนความปลอดภัย



รูปที่ 38 รถเทศบาลมาเก็บขยะมูลฝอย



รูปที่ 39 ทางเข้า-ออกโครงการ





รูปที่ 40 ป้ายชื่อโครงการ



รูปที่ 41 ลีอาคาร (อ่อน)



รูปที่ 42 ตู้ MDB



รูปที่ 43 ป้ายเตือน “อันตรายไฟฟ้าแรงสูง”



รูปที่ 44 ป้ายจำกัดความเร็ว



รูปที่ 45 ป้ายดับเครื่องยนต์





รูปที่ 46 เจ้าหน้าที่ทำความสะอาดพื้นที่ส่วนกลาง



รูปที่ 47 ป้ายประหยัดน้ำ ประหยัดไฟ



รูปที่ 48 ไฟฟ้าส่องสว่างภายในโครงการ

