

เอกสารแจ้งเปลี่ยนแปลงชื่อโครงการ



วันที่ 12 กันยายน 2554

เรื่อง แจ้งการเปลี่ยนแปลงชื่อโครงการ

เรียน เลขาธิการสำนักงานนโยบาย และแผนทรัพยากรธรรมชาติและสิ่งแวดล้อม

อ้างถึง หนังสือสำนักงานนโยบายและแผนทรัพยากรธรรมชาติและสิ่งแวดล้อม ที่ ทส. 1009.8/ 8000

ตามที่บริษัท เกษมกิจ จำกัด ได้จัดทำรายงานการวิเคราะห์ผลกระทบสิ่งแวดล้อม ชื่อโครงการ โรงแรมขนาด 153 ห้อง ตามโฉนดที่ดินเลขที่ 37017-37023, 101694, 102310 และน.ส.3 ก เลขที่ 293 จำนวน ห้องพัก 153 ห้อง และได้รับความเห็นชอบแล้วนั้น

ทั้งนี้ บริษัทฯ ได้มีการเปลี่ยนแปลงชื่อโครงการ จากเดิมชื่อ โครงการโรงแรมขนาด 153 ห้อง ตามที่ได้จัดทำรายงาน เป็นชื่อโครงการโรงแรม แคนทารี ฮิลล์ เชียงใหม่ (KANTARY HILLS HOTEL)

จึงเรียนมาเพื่อทราบ

ด้วยความนับถือ

(นายณรงค์ ธรรมชัยโสภิต)

ผู้จัดการทั่วไป

(ไพเลิศ เขียวคำ)

เจ้าหน้าที่ตรวจ - รับเอกสารงานสารบรรณ
สำนักงานนโยบายและแผนทรัพยากรธรรมชาติและสิ่งแวดล้อม

วันที่...../...../.....

๒๓๙ ๒๕๕๔

บริษัท เกษมกิจ จำกัด
KASEMKIJ CO., LTD.

เลขที่ 120 อาคารเกษมกิจ ถนนสีลม แขวงสุริยวงศ์ เขตบางรัก กรุงเทพฯ 10500 โทร. (66) 0-2233-8989-98 โทรสาร. (66) 0-2267-0362 E-mail: enquiries@kasemkij.com
Kasemkij Building 120 Silom Road, Suriyawongse, Bangrak, Bangkok 10500, THAILAND. Tel. (66) 0-2233-8989-98 Fax. (66) 0-2267-0362 www.kasemkij.com

หนังสือรายงานการวิเคราะห์ผลกระทบสิ่งแวดล้อมโครงการ Kantary Hills Hotel Chiangmai



ที่ ทส 1009/ 8617

สำนักงานนโยบายและแผน

ทรัพยากรธรรมชาติและสิ่งแวดล้อม

60/1 ซอยพินุลวัฒนา 7 ถนนพระรามที่ 6

กรุงเทพฯ 10400

23 สิงหาคม 2548

เรื่อง รายงานการวิเคราะห์ผลกระทบสิ่งแวดล้อมโครงการโรงแรมขนาด 153 ห้อง
ของบริษัท เกษมกิจ จำกัด

เรียน กรรมการผู้จัดการบริษัท เกษมกิจ จำกัด

อ้างถึง หนังสือสำนักงานนโยบายและแผนทรัพยากรธรรมชาติและสิ่งแวดล้อม ที่ ทส 1009/4727
ลงวันที่ 4 พฤษภาคม 2548

- สิ่งที่ส่งมาด้วย 1. เงื่อนไขที่โครงการโรงแรมขนาด 153 ห้อง ของบริษัท เกษมกิจ จำกัด ต้องยึดถือ
ปฏิบัติอย่างเคร่งครัด
2. แนวทางการเสนอรายงานผลการปฏิบัติตามมาตรการป้องกันและแก้ไขผลกระทบ
สิ่งแวดล้อมและมาตรการติดตามตรวจสอบคุณภาพสิ่งแวดล้อม

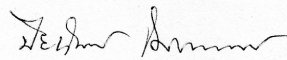
ตามหนังสือที่อ้างถึง สำนักงานนโยบายและแผนทรัพยากรธรรมชาติและสิ่งแวดล้อม
ได้แจ้งผลการพิจารณารายงานการวิเคราะห์ผลกระทบสิ่งแวดล้อมโครงการโรงแรมขนาด 153 ห้อง ของ
บริษัท เกษมกิจ จำกัด ตั้งอยู่ที่เลขที่ 44/2 ถนนนิมมานเหมินท์ ตำบลสุเทพ อำเภอเมือง จังหวัด
เชียงใหม่ พื้นที่ 6 - 2 - 44 ไร่ (นส.3ก. เลขที่ 304/56, 754/56, 293 และโฉนดที่ดินเลขที่ 37017 ถึง
37023) จำนวนห้องพัก 153 ห้อง จัดทำรายงานโดยบริษัท เมทริกซ์ แอสโซซิเอทส์ จำกัด ซึ่ง
คณะกรรมการผู้ชำนาญการพิจารณารายงานการวิเคราะห์ผลกระทบสิ่งแวดล้อมด้านโครงการที่พัก
อาศัย บริการชุมชนและสถานที่พักตากอากาศ ในการประชุมครั้งที่ 16/2548 เมื่อวันที่ 25 เมษายน
2548 มีมติไม่เห็นชอบรายงานการวิเคราะห์ผลกระทบสิ่งแวดล้อมโครงการโรงแรมขนาด 153 ห้อง ของ
บริษัท เกษมกิจ จำกัด โดยให้แก้ไขและเพิ่มเติมรายละเอียดให้ชัดเจนครบถ้วน ความละเอียดดังแจ้งแล้ว
นั้น ต่อมาบริษัท เกษมกิจ จำกัด ได้เสนอรายงานชี้แจงเพิ่มเติมให้สำนักงานดำเนินการตามขั้นตอนการ
พิจารณารายงาน

2/สำนักงาน...

สำนักงานนโยบายและแผนทรัพยากรธรรมชาติและสิ่งแวดล้อม ได้พิจารณารายงานการวิเคราะห์ผลกระทบสิ่งแวดล้อมฉบับดังกล่าว และเสนอต่อคณะกรรมการผู้ชำนาญการพิจารณารายงานการวิเคราะห์ผลกระทบสิ่งแวดล้อมด้านโครงการที่พักอาศัย บริการชุมชนและสถานที่พักผ่อนตากอากาศ ในการประชุมครั้งที่ 27/2548 เมื่อวันที่ 15 กรกฎาคม 2548 ซึ่งคณะกรรมการผู้ชำนาญการมีมติเห็นชอบรายงานการวิเคราะห์ผลกระทบสิ่งแวดล้อมโครงการโรงแรมขนาด 153 ห้อง ของบริษัท เกษมกิจ จำกัด โดยให้โครงการปฏิบัติตามเงื่อนไขที่โครงการโรงแรมขนาด 153 ห้อง ของบริษัท เกษมกิจ จำกัด ต้องยึดถือปฏิบัติอย่างเคร่งครัด และแนวทางการเสนอรายงานผลการปฏิบัติตามมาตรการป้องกันและแก้ไขผลกระทบสิ่งแวดล้อม และมาตรการติดตามตรวจสอบคุณภาพสิ่งแวดล้อม ดังรายละเอียดตามสิ่งที่ส่งมาด้วย 1 และ 2 ทั้งนี้ โครงการจะต้องปฏิบัติตามกฎหมายอื่นใดที่เกี่ยวข้องด้วย นอกจากนี้โครงการจะต้องประสานกับผู้จัดทำรายงานให้ดำเนินการรวบรวมรายละเอียดข้อมูลทั้งหมดตามลำดับการพิจารณาของคณะกรรมการผู้ชำนาญการ จัดทำเป็นรายงานฉบับสมบูรณ์พร้อมแผ่นบันทึกข้อมูล (CD-ROM) ในรูปแบบของ Digital File (pdf) Adobe Acrobat และเสนอต่อสำนักงานภายในเวลา 1 เดือน เพื่อใช้เป็นเอกสารอ้างอิงและส่งให้หน่วยงานที่เกี่ยวข้องต่อไป

จึงเรียนมาเพื่อโปรดดำเนินการต่อไป

ขอแสดงความนับถือ



(นางปิยนันท์ โสภณคณาภรณ์)

นักวิชาการสิ่งแวดล้อม 8 ว.

รักษาราชการแทน

ผู้อำนวยการสำนักวิเคราะห์ผลกระทบสิ่งแวดล้อม

ปฏิบัติราชการแทน

เลขาธิการสำนักงานนโยบายและแผนทรัพยากรธรรมชาติและสิ่งแวดล้อม

สำนักวิเคราะห์ผลกระทบสิ่งแวดล้อม

โทรศัพท์ 02-298-6157, 02-271-4232 – 8 ต่อ 245

โทรสาร 02-279 -2792 , 02-278 -5469

มาตรการป้องกัน และแก้ไขผลกระทบสิ่งแวดล้อม โครงการ Kantary Hills Hotel Chiangmai

สิ่งที่ส่งมาด้วย 1

เงื่อนไขที่โครงการโรงแรมขนาด 153 ห้อง ของบริษัท เกษมกิจ จำกัด ต้องยึดถือปฏิบัติอย่างเคร่งครัด

โครงการจะต้องปฏิบัติตามมาตรการป้องกันและแก้ไขผลกระทบสิ่งแวดล้อม และมาตรการติดตามตรวจสอบคุณภาพสิ่งแวดล้อม ตามที่เสนอไว้ในรายงานการวิเคราะห์ผลกระทบสิ่งแวดล้อมโครงการโรงแรมขนาด 153 ห้อง ของบริษัท เกษมกิจ จำกัด ตั้งอยู่ที่เลขที่ 44/2 ถนนนิมมานเหมินท์ ตำบลสุเทพ อำเภอเมือง จังหวัดเชียงใหม่ พื้นที่ 6-2-44 ไร่ (นส.3ก. เลขที่ 304/56, 754/56, 293 และโฉนดที่ดินเลขที่ 37017 ถึง 37023) จำนวนห้องพัก 153 ห้อง จัดทำรายงานโดยบริษัท เมทริกซ์ แอสโซซิเอทส์ จำกัด และตามมติคณะกรรมการผู้ชำนาญการพิจารณารายงานการวิเคราะห์ผลกระทบสิ่งแวดล้อมด้านโครงการที่พักอาศัย บริการชุมชนและสถานที่พักตากอากาศ ดังรายละเอียด ต่อไปนี้

1. โครงการจะต้องยึดถือปฏิบัติตามมาตรการป้องกันและแก้ไขผลกระทบสิ่งแวดล้อม และมาตรการติดตามตรวจสอบคุณภาพสิ่งแวดล้อม ตามที่เสนอไว้ในรายงานการวิเคราะห์ผลกระทบสิ่งแวดล้อมโครงการโรงแรมขนาด 153 ห้อง ของบริษัท เกษมกิจ จำกัด และรายละเอียดในเอกสารแนบอย่างเคร่งครัด

2. โครงการจะต้องบันทึกผลการติดตามตรวจสอบการดำเนินการหรือการปฏิบัติตามมาตรการป้องกันและแก้ไขผลกระทบสิ่งแวดล้อม และมาตรการติดตามตรวจสอบคุณภาพสิ่งแวดล้อม ตามที่เสนอไว้ในรายงาน และส่งผลการดำเนินการมายังหน่วยงานผู้อนุญาตและสำนักงานนโยบายและแผนทรัพยากรธรรมชาติและสิ่งแวดล้อม ตามแนวทางการเสนอรายงานผลการปฏิบัติตามมาตรการป้องกันและแก้ไขผลกระทบสิ่งแวดล้อม และมาตรการติดตามตรวจสอบคุณภาพสิ่งแวดล้อม รายละเอียดตามสิ่งที่ส่งมาด้วย 2

3. หากโครงการจะเปลี่ยนแปลงรายละเอียดโครงการ รวมทั้งมาตรการป้องกันและแก้ไขผลกระทบสิ่งแวดล้อม และมาตรการติดตามตรวจสอบคุณภาพสิ่งแวดล้อมแตกต่างจากที่เสนอไว้ในรายงาน โครงการจะต้องเสนอรายละเอียดการเปลี่ยนแปลงดังกล่าวให้หน่วยงานผู้อนุญาตและสำนักงานนโยบายและแผนทรัพยากรธรรมชาติและสิ่งแวดล้อม เพื่อนำเสนอคณะกรรมการผู้ชำนาญการฯ พิจารณาให้ความเห็นชอบด้านสิ่งแวดล้อมก่อนดำเนินการเปลี่ยนแปลงใด ๆ

4. หากได้รับการร้องเรียนจากประชาชนว่าได้รับความเดือดร้อนรำคาญจากกิจกรรมการดำเนินโครงการ หรือโครงการก่อให้เกิดความเสียหายแก่สาธารณสมบัติ เจ้าของโครงการจะต้องดำเนินการแก้ไขปัญหาดังกล่าวโดยเร็ว และแจ้งหน่วยงานผู้อนุญาต สำนักงานนโยบายและแผนทรัพยากรธรรมชาติและสิ่งแวดล้อม และหน่วยงานที่เกี่ยวข้อง เพื่อหาแนวทางและมาตรการในการแก้ไขปัญหาต่อไป

หน้า.....1.....ทั้งหมด.....๕๖.....หน้า
ลงชื่อ..........ผู้รับรอง

ตารางที่ 1 รายการแสดงผลกระทบสิ่งแวดล้อมที่สำคัญ มาตรการป้องกันและแก้ไขผลกระทบสิ่งแวดล้อม มาตรการติดตามตรวจสอบผลกระทบสิ่งแวดล้อม ระยะก่อสร้าง

องค์ประกอบทางสิ่งแวดล้อมและคุณค่าต่างๆ	ผลกระทบต่อสิ่งแวดล้อมที่สำคัญ	มาตรการป้องกันและแก้ไขผลกระทบสิ่งแวดล้อม	มาตรการติดตามตรวจสอบผลกระทบสิ่งแวดล้อม
1.ทรัพยากรสิ่งแวดล้อมด้านกายภาพ 1.1) สภาพภูมิประเทศ	- มีการถมดินเพื่อปรับสภาพพื้นที่บางส่วน ดังนั้นจะมีการเปลี่ยนแปลงระดับความลาดชันเพียงเล็กน้อย	- จัดทำรั้ว/กำแพงรอบบริเวณพื้นที่ก่อสร้างเพื่อคงภูมิทัศน์ - ควบคุมการก่อสร้าง ให้เป็นไปตามแบบแปลนการออกแบบ ✓ จัดทำรั้วโดยรอบพื้นที่โครงการ	- - -
1.2) สภาพภูมิอากาศ/คุณภาพอากาศ	- ฝุ่นละอองจากการก่อสร้าง - ฝุ่นละอองจากการจราจร/ขนส่งวัสดุก่อสร้าง	✓ ฉีดพ่นน้ำบริเวณพื้นที่ก่อสร้าง/ช่วงที่มีการขนส่งวัสดุก่อสร้างเพื่อลดฝุ่นละออง - ใช้ผ้าใบหรือวัสดุที่คล้ายกันกันอาคาร โดยยึดติดกับผนังด้านนอกมีความสูงเท่ากับ ความสูงของอาคารขณะก่อสร้างตลอดแนวอาคาร และจะต้องรักษาให้อยู่ในสภาพดีตลอดการก่อสร้าง ✓ จำกัดความเร็วรถบรรทุกขนส่งวัสดุอุปกรณ์ก่อสร้างให้มีความเร็วไม่เกิน 30 กิโลเมตร/ชั่วโมง ซึ่ง US.EPA, 1987 ระบุว่าสามารถลดการฟุ้งกระจายของฝุ่นละอองได้ร้อยละ 60	- - - -

หน้า.....๒.....ทั้งหมด.....๒๖.....หน้า
ลงชื่อ.....ผู้รับรอง.....

บริษัท แมทริกซ์ แอสโซซิเอตส์ จำกัด

สรุปมาตรการป้องกัน / ลดผลกระทบสิ่งแวดล้อม และแผนการติดตามตรวจสอบผลกระทบสิ่งแวดล้อม

2

หน้า ๒๖

องค์ประกอบทางสิ่งแวดล้อมและคุณค่าต่างๆ	ผลกระทบต่อสิ่งแวดล้อมที่สำคัญ	มาตรการป้องกันและแก้ไขผลกระทบสิ่งแวดล้อม	มาตรการติดตามตรวจสอบผลกระทบสิ่งแวดล้อม
		✓ ในการบรรทุกวัสดุก่อสร้างให้จัดหาวัสดุปิดคลุมที่บรรทุกให้มิดชิดเพื่อป้องกันการปลิวฟุ้ง และระมัดระวังของวัสดุที่บรรทุกมา	- ตรวจสอบการปิดคลุมความเร็ว และช่วงเวลาการจราจร ตลอดเวลาที่มีการบรรทุกดินและวัสดุก่อสร้าง
1.3) เสียงและความสั่นสะเทือน	- เสียงดังจากการก่อสร้าง	✓ การทำงานจะใช้เสียงเจาะในการก่อสร้างอาคารภายในโครงการ เพื่อลดแรงสั่นสะเทือนและเสียงดังรบกวน - จัดทำรั้วรอบพื้นที่ก่อสร้างเพื่อลดเสียงดังจากการก่อสร้าง - จำกัดระยะเวลาการทำงานที่ทำให้เกิดเสียงดัง โดยให้ทำการก่อสร้างในช่วงเวลา 9.00-17.00 น. และงดกิจกรรมที่ทำให้เกิดเสียงดังในเวลาพักผ่อนของประชาชนโดยรอบโครงการใกล้เคียง - ตรวจสอบเครื่องจักร เครื่องยนต์ ให้มีสภาพดี พร้อมใช้งานอยู่เสมอ เพื่อเป็นการลดผลกระทบด้านเสียงและแรงสั่นสะเทือน - กำหนดระยะเวลาการทำงานของคนงานที่ได้รับเสียงให้เป็นไปตามประกาศของกระทรวงมหาดไทย	- - - - -

หน้า.....๓.....ทั้งหมด.....๒๖.....หน้า
ลงชื่อ.....ผู้รับรอง.....

บริษัท แมทริกซ์ แอสโซซิเอตส์ จำกัด

สรุปมาตรการป้องกัน / ลดผลกระทบสิ่งแวดล้อม และแผนการติดตามตรวจสอบผลกระทบสิ่งแวดล้อม

3

องค์ประกอบทางสิ่งแวดล้อมและคุณค่าต่างๆ	ผลกระทบสิ่งแวดล้อมที่สำคัญ	มาตรการป้องกันและแก้ไขผลกระทบสิ่งแวดล้อม	มาตรการติดตามตรวจสอบผลกระทบสิ่งแวดล้อม
1.4) ทรัพยากรดินและการชะล้างพังทลายของดิน	- การปรับสภาพพื้นที่เพื่อเตรียมการก่อสร้างอาคารพาณิชย์	- จัดทำทึบดินและแนวรั้วรอบพื้นที่โครงการเพื่อป้องกันตะกอนดินไหลลงสู่ห้วยระบายน้ำสาธารณะ - บริเวณที่ว่างปราศจากสิ่งปกคลุมร้อยละ 63 จัดให้เป็นถนนภายในโครงการ และพื้นที่สีเขียว ซึ่งจะปลูกต้นไม้ เพื่อปกคลุมดินและช่วยป้องกันการชะล้างพังทลายของดิน ✓ โครงการจะใช้วิธีการก่อสร้างแบบใช้ Sheet Pile และระบบค้ำยันแบบ Braced Out เพื่อป้องกันการพังทลายของดินในระหว่างการก่อสร้างชั้นใต้ดิน	- - -

หน้า 4 ทั้งหมด 22 หน้า

ลงชื่อ ธีระ ธีระ

บริษัท เมทริกซ์ แอสโซซิเอตส์ จำกัด

สรุปมาตรการป้องกัน / ลดผลกระทบสิ่งแวดล้อม และแผนการติดตามตรวจสอบผลกระทบสิ่งแวดล้อม

4

องค์ประกอบทางสิ่งแวดล้อมและคุณค่าต่างๆ	ผลกระทบสิ่งแวดล้อมที่สำคัญ	มาตรการป้องกันและแก้ไขผลกระทบสิ่งแวดล้อม	มาตรการติดตามตรวจสอบผลกระทบสิ่งแวดล้อม
1.5) ทรัพยากรน้ำผิวดิน	- น้ำเสียจากคนงานก่อสร้าง/กิจกรรมการก่อสร้าง	- จัดให้มีบ่อดักตะกอนสำหรับน้ำเสียจากกิจกรรมการก่อสร้าง เพื่อดักเศษดินและทรายที่เนือ้นอยู่บนเครื่องมือและอุปกรณ์ และปล่อยให้น้ำซึมลงดิน/ระบายทิ้งไปเองตามธรรมชาติ ✓ จัดให้มีห้องสุขาสำหรับคนงานก่อสร้างรวม 5 ที่ (คนงาน 20 คน/ที่) ✓ ใช้ระบบบ่อเกรอะบ่อซึมสำหรับบำบัดน้ำเสียจากการใช้น้ำของคนงาน - สูบกากตะกอนจากบ่อเกรอะ 3 เดือน/ครั้ง	- - - -
2. ทรัพยากรสิ่งแวดล้อมด้านชีวภาพ			
2.1) ทรัพยากรชีวภาพบนบก	-	-	-
2.2) ทรัพยากรชีวภาพ ในน้ำ	-	-	-
3. คุณค่าการใช้ประโยชน์ของมนุษย์			
3.1) การใช้น้ำ	-	✓ จัดให้มีถังเก็บน้ำสำรองสำหรับใช้ช่วงก่อสร้างในพื้นที่ก่อสร้าง - ระดมค่าใช้จ่ายน้ำอย่างประหยัด	- -
3.2) การใช้ที่ดิน	-	-	-
3.3) การใช้ไฟฟ้า	-	- แนะนำให้คนงานใช้ไฟฟ้าอย่างประหยัด	-

หน้า 5 ทั้งหมด 22 หน้า

ลงชื่อ ธีระ ธีระ

บริษัท เมทริกซ์ แอสโซซิเอตส์ จำกัด

สรุปมาตรการป้องกัน / ลดผลกระทบสิ่งแวดล้อม และแผนการติดตามตรวจสอบผลกระทบสิ่งแวดล้อม

5

องค์ประกอบทางสิ่งแวดล้อมและ คุณค่าต่างๆ	ผลกระทบต่อสิ่งแวดล้อมที่สำคัญ	มาตรการป้องกันและแก้ไขผลกระทบสิ่งแวดล้อม	มาตรการติดตามตรวจสอบผลกระทบ สิ่งแวดล้อม
3.4) การคมนาคม	- รถบรรทุกที่ขนส่งวัสดุอุปกรณ์ก่อสร้าง	- จำกัดความเร็วของรถบรรทุก ช่วงที่ผ่านชุมชน ไม่ให้เกิน 30 กม./ชั่วโมง ✓ จัดที่จอดรถและตั้งสินค้า และห้ามมิให้ รถบรรทุกจอด หรือวางวัสดุก่อสร้างบริเวณ ด้านหน้าและด้านข้าง เนื่องจากจะกีดขวางทาง จราจร	- -
3.5) การจัดการมูลฝอย	- มูลฝอยจากการก่อสร้าง 0.30 ลบ.ม./วัน และ เศษวัสดุจากการก่อสร้าง	✓ จัดพื้นที่กองวัสดุก่อสร้าง ไม่ปล่อยให้กระจัด กระจายหลายจุดเพื่อความเป็นระเบียบและ สะดวกต่อการจัดเก็บ โดยกองแยกระหว่าง เศษวัสดุที่สามารถนำกลับไปใช้หรือขายได้กับ เศษวัสดุที่จะต้องนำไปทิ้ง ✓ จัดภาชนะรองรับมูลฝอยขนาด 100 ลิตร จำนวน 6 ถัง (ถังขยะเปียก 3 ถัง และถังขยะ แห้ง 3 ถัง) เพื่อรองรับขยะจากคนงานและรอ การเก็บขนจากเทศบาลนครเชียงใหม่ - คัดต่อเทศบาลนครเชียงใหม่เข้ามาดำเนินการ เก็บขนขยะของคนงานก่อสร้าง > 30 ลิตร - คัดแยกมูลฝอย - กำชับให้คนงานทิ้งขยะมูลฝอยลงในภาชนะ รองรับที่จัดเตรียมไว้อย่างเคร่งครัด	- - - - - - - - - หน้า 6 ทั้งหมด 22 หน้า ลงชื่อ.....ผู้รับผิดชอบ

บริษัท เมทริกซ์ แอสโซซิเอตส์ จำกัด

สรุปมาตรการป้องกัน / ลดผลกระทบสิ่งแวดล้อม และแผนการติดตามตรวจสอบผลกระทบสิ่งแวดล้อม

6

องค์ประกอบทางสิ่งแวดล้อมและ คุณค่าต่างๆ	ผลกระทบต่อสิ่งแวดล้อมที่สำคัญ	มาตรการป้องกันและแก้ไขผลกระทบสิ่งแวดล้อม	มาตรการติดตามตรวจสอบผลกระทบ สิ่งแวดล้อม
3.7) การระบายน้ำและป้องกันน้ำ ท่วม	-	-	-
4. คุณค่าต่อคุณภาพชีวิต 4.1) อาชีวอนามัยและความปลอดภัย	-	- จัดหาอุปกรณ์รัยให้คนงานใช้ในการ ก่อสร้าง ✓ จัดขามรักษาความปลอดภัย คูและบริเวณทาง เข้า-ออกโครงการ ✓ ติดป้ายเตือนอันตรายพื้นที่ก่อสร้าง - จัดหาแหล่งน้ำสะอาดให้แก่งคนงานใช้ในการ อุปโภคบริโภค - จัดระบบบ่อเกรอะ-ซึมรับน้ำเสียจากห้องสุขา และจากกิจกรรมอื่นๆของคนงาน - จัดหาห้องสุขา จำนวน 5 ห้อง ซึ่งเพียงพอกับ คนงานก่อสร้าง จำนวน 100 คน ตามสัดส่วน ที่กำหนดให้ห้องสุขาอย่างน้อย 1 ห้อง ต่อ คนงาน 20 คน - จัดหาถังใส่มูลฝอยไว้ตามจุดต่าง ๆ บริเวณ สำนักงานคนงานก่อสร้าง และที่พักคนงาน จำนวน 6 ถัง (ถังขนาด 100 ลิตร)	- - - - - - - หน้า 7 ทั้งหมด 22 หน้า ลงชื่อ.....ผู้รับผิดชอบ

บริษัท เมทริกซ์ แอสโซซิเอตส์ จำกัด

สรุปมาตรการป้องกัน / ลดผลกระทบสิ่งแวดล้อม และแผนการติดตามตรวจสอบผลกระทบสิ่งแวดล้อม

7

องค์ประกอบทางสิ่งแวดล้อมและ คุณค่าต่างๆ	ผลกระทบต่อสิ่งแวดล้อมที่สำคัญ	มาตรการป้องกันและแก้ไขผลกระทบสิ่งแวดล้อม	มาตรการติดตามตรวจสอบผลกระทบ สิ่งแวดล้อม
4.2) การบรรเทาสาธารณภัยและการ ป้องกันอัคคีภัย	-	✓ ติดตั้งถังดับเพลิงเคมี - สาธิตวิธีการใช้งานถังดับเพลิงแก่คนงานให้ สามารถใช้งานได้อย่างถูกต้อง และอบรมให้คน งานทราบถึงวิธีการแจ้งเหตุ - กำหนดพื้นที่ควบคุมกระบวนการผลิต เครื่อง มือเครื่องจักรที่อาจเกิดอัคคีภัยและพื้นที่เสี่ยง ต่อการเกิดเพลิงไหม้	- -
4.3) สาธารณสุข	-	✓ จัดให้มีเครื่องมือ/อุปกรณ์สำหรับใช้ใน การปฐมพยาบาลเบื้องต้น - จัดให้มีระบบสาธารณสุขโรคต่างๆ เช่น น้ำดื่ม น้ำใช้ ที่สะอาด และภาชนะในการรองรับขยะ ให้เพียงพอ	- -
4.4) ทัศนียภาพและสุนทรียภาพ	- มุมมองจากภายนอกโครงการ	- ดูแลการก่อสร้างโครงการให้เป็นไปตามแบบ ภูมิสถาปัตย์ที่ได้ออกแบบไว้	-
4.5) สภาพเศรษฐกิจและสังคม	- เติมนายได้ของชุมชนบริเวณใกล้เคียง	-	-

หน้า.....ทั้งหมด.....หน้า
ลงชื่อ.....ผู้รับรอง

บริษัท แมทริกซ์ เอสซีไอเอส จำกัด

สรุปมาตรการป้องกัน / ลดผลกระทบสิ่งแวดล้อม และแผนการติดตามตรวจสอบผลกระทบสิ่งแวดล้อม

8

ตารางที่ 2 รายการแสดงผลกระทบสิ่งแวดล้อมที่สำคัญ มาตรการป้องกันและแก้ไขผลกระทบสิ่งแวดล้อม มาตรการติดตามตรวจสอบผลกระทบสิ่งแวดล้อม
ระยะดำเนินการ

องค์ประกอบทางสิ่งแวดล้อม และคุณค่าต่างๆ	ผลกระทบต่อสิ่งแวดล้อมที่สำคัญ	มาตรการป้องกันและแก้ไขผลกระทบสิ่งแวดล้อม	มาตรการติดตามตรวจสอบผลกระทบ สิ่งแวดล้อม
1.ทรัพยากรสิ่งแวดล้อมด้านกายภาพ 1.1 สภาพภูมิประเทศ	- มีการเปลี่ยนสภาพจากบ้านพักอาศัยขนาด 2 ชั้น เป็นที่ตั้งของอาคารโรงแรม อาคาร สันทนาการ และอาคารพักอาศัยของพนักงาน ซึ่ง มีความกลมกลืนกับสภาพอาคารบริเวณข้าง เคียง	- จัดให้มีพื้นที่สีเขียวขนาด 1,632.30 ตร.ม. โดยปลูก ต้นไม้ เช่น ไม้สักอินเดีย หางนกยูง ปับ(กาสะลอง) พลับพลึง เข็ม เฟื่องฟ้า โมก และหญ้า เพื่อให้เกิด ความสวยงามและทัศนียภาพที่ดี แสดงถึงรูปที่ 1 - จัดให้มีเจ้าหน้าที่ดูแลพื้นที่สีเขียวให้มีสภาพสมบูรณ์ และสวยงามตลอดระยะเวลาดำเนินการ - คงสภาพต้นไม้บริเวณโครงการไว้ให้มากที่สุด เพื่อ เป็นร่มเงาและปกคลุมดิน	- - - -
1.2 สภาพภูมิอากาศ/คุณภาพอากาศ	-	-	-
1.3) เสียงและความสั่นสะเทือน	-	-	-
1.4) ทรัพยากรดินและการชะล้างพัง ทลายของดิน	-	-	-

หน้า.....ทั้งหมด.....หน้า
ลงชื่อ.....ผู้รับรอง

บริษัท แมทริกซ์ เอสซีไอเอส จำกัด

สรุปมาตรการป้องกัน / ลดผลกระทบสิ่งแวดล้อม และแผนการติดตามตรวจสอบผลกระทบสิ่งแวดล้อม

9

องค์ประกอบทางสิ่งแวดล้อม และคุณค่าต่างๆ	ผลกระทบสิ่งแวดล้อมที่สำคัญ	มาตรการป้องกันและแก้ไขผลกระทบสิ่งแวดล้อม	มาตรการติดตามตรวจสอบผลกระทบ สิ่งแวดล้อม
1.5 ทรพยากรน้ำผิวดิน	- น้ำเสียจากกิจกรรมการใช้น้ำของพนักงาน และผู้พักอาศัย 160 ลูกบาศก์เมตร/วัน	- จัดให้ติดตั้งระบบบำบัดน้ำเสียชนิดเดิมอากาศแบบ มีตัวกลาง (Contact Aeration System) ซึ่งประกอบ ด้วย 4 ส่วนบำบัดคือ ส่วนดักไขมัน ส่วนแยก ตะกอน ส่วนเติมอากาศแบบมีตัวกลาง และส่วนตก ตะกอน ซึ่งมีประสิทธิภาพในการบำบัดได้ร้อยละ 90 จำนวน 3 ชุด ประกอบด้วยระบบบำบัดน้ำเสีย ขนาด 135 ลบ.ม./วัน สำหรับอาคารโรงแรม ขนาด 13.5 ลบ.ม./วัน สำหรับอาคารสัมมนา และขนาด 15.30 ลบ.ม./วัน สำหรับอาคารพักอาศัยของ พนักงาน เพื่อบำบัดน้ำเสียที่เกิดขึ้นจากแต่ละ อาคาร แสดงผังรูปที่ 2 - จัดให้มีการนำน้ำทิ้ง(น้ำเสียที่ผ่านการบำบัดแล้ว)มา หมุนเวียนใช้ป็นน้ำสำหรับรดน้ำต้นไม้บริเวณพื้นที่ สีเขียวภายในโครงการ โดยไม่มีการระบายน้ำทิ้ง ออกนอกโครงการ ยกเว้นในช่วงฤดูฝน	- ตรวจสอบประสิทธิภาพการทำงานของ ระบบบำบัดน้ำเสียของโครงการทุก 1 เดือน โดยตรวจวัดคุณภาพน้ำก่อน เข้าและหลังผ่านระบบ ซึ่งมีพารามิเตอร์ที่ตรวจวัด คือ BOD pH SS Oil&Grease และ TKN - ตรวจสอบประสิทธิภาพการทำงานของ ของระบบ เครื่องมือ และอุปกรณ์ทุก 1 เดือน และทันทีเมื่อเกิดปัญหา
2. ทรพยากรสิ่งแวดล้อมด้านกายภาพ			
2.1) ทรพยากรชีวภาพบนบก			
2.2) ทรพยากรชีวภาพในน้ำ			

หน้า 10 จาก 10 หน้า
ลงชื่อ:  ผู้บริหาร

บริษัท แมกวิซ แอสโซซิเอท จำกัด

สรุปมาตรการป้องกัน / ลดผลกระทบสิ่งแวดล้อม และแผนการติดตามตรวจสอบผลกระทบสิ่งแวดล้อม

10

องค์ประกอบทางสิ่งแวดล้อม และคุณค่าต่างๆ	ผลกระทบสิ่งแวดล้อมที่สำคัญ	มาตรการป้องกันและแก้ไขผลกระทบสิ่งแวดล้อม	มาตรการติดตามตรวจสอบผลกระทบ สิ่งแวดล้อม
3. คุณค่าการใช้ประโยชน์ของมนุษย์ 3.1) การใช้น้ำ	- ความต้องการใช้น้ำเฉลี่ย 182 ลบ.ม./วัน โดยแบ่งเป็นอาคารโรงแรม 150 ลบ.ม./วัน อาคารสัมมนา 15 ลบ.ม./วัน และอาคารพัก อาศัยของพนักงาน 17 ลบ.ม./วัน โดยทั้ง โครงการมีปริมาณการใช้น้ำในช่วงสูงสุด 409.50 ลบ.ม./วัน	- จัดให้มีถังเก็บน้ำได้อาคารโรงแรมขนาด 276 ลบ. ม. เพื่อรับน้ำจากสำนักงานประปาเชียงใหม่ - จัดให้มีถังเก็บน้ำควดฟ้าของอาคารโรงแรมขนาด 200 ลบ.ม. เพื่อเก็บน้ำไว้ใช้สำหรับอาคารโรงแรม และแจกจ่ายน้ำไปยังส่วนต่างๆ ของโครงการ - จัดให้มีถังเก็บน้ำได้อาคารสัมมนาขนาด 15 ลบ.ม. เพื่อเก็บน้ำไว้ใช้สำหรับอาคารสัมมนา - จัดให้มีถังเก็บน้ำได้อาคารสัมมนาขนาด 17 ลบ.ม. เพื่อเก็บน้ำไว้ใช้สำหรับอาคารพัก พนักงาน	- ตรวจสอบความเรียบร้อยของระบบ ท่อประปา (ท่อส่ง/จ่ายน้ำ) ว่าอยู่ใน สภาพใช้งานได้อย่างน้อย 1 ครั้ง/ปี
3.2) การใช้ที่ดิน			
3.3) การใช้ไฟฟ้า	- ความต้องการใช้ไฟฟ้าประมาณ 1000 KVA	- ติดตั้งหม้อแปลงไฟฟ้าขนาด 1600 KVA เพื่อลดแรง ดันจากไฟฟ้าแรงสูงเป็นไฟฟ้าแรงดันต่ำเข้าสู่แผง วงจรไฟฟ้าหลัก และแจกจ่ายไปยังส่วนต่างๆของ โครงการ - จัดให้มีเครื่องกำเนิดไฟฟ้าขนาด 250 KVA ใช้ใน กรณีเกิดเหตุไฟฟ้าดับหรือขัดข้อง เพื่อจ่ายไฟฟ้าให้ ระบบไฟส่องสว่าง ระบบสุขาภิบาล ระบบสื่อสาร ระบบบำบัดน้ำเสีย และลิฟท์	

หน้า 11 จาก 10 หน้า
ลงชื่อ:  ผู้บริหาร

บริษัท แมกวิซ แอสโซซิเอท จำกัด

สรุปมาตรการป้องกัน / ลดผลกระทบสิ่งแวดล้อม และแผนการติดตามตรวจสอบผลกระทบสิ่งแวดล้อม

11

องค์ประกอบทางสิ่งแวดล้อมและคุณค่าต่างๆ	ผลกระทบสิ่งแวดล้อมที่สำคัญ	มาตรการป้องกันและแก้ไขผลกระทบสิ่งแวดล้อม	มาตรการติดตามตรวจสอบผลกระทบสิ่งแวดล้อม
3.4) การคมนาคม	<ul style="list-style-type: none"> - ความสามารถในการรองรับของถนน - ระบบจราจร - ความเพียงพอของท้องที่จอดรถ 	<ul style="list-style-type: none"> - จัดให้มีเจ้าหน้าที่ คอยดูแลการจราจร เข้า-ออกซอยนิมานเหมินท์ 12 เพื่อให้เกิดความคล่องตัวของการจราจร - จัดให้มีการจัดระบบการจราจรที่สะดวก เพื่อความเป็นระเบียบเรียบร้อยและความปลอดภัยของบุคคลที่เข้าออกพื้นที่โครงการ แสดงผังรูปที่ 3 - จัดให้มีที่จอดรถสำหรับรถโดยสารขนาดใหญ่ที่รับส่งผู้ให้บริการของโรงแรม จำนวน 5 คัน เพื่อลดการกีดขวางการจราจรภายในซอยนิมานเหมินท์ 12 แสดงผังรูปที่ 4 - จัดให้มีที่จอดรถจำนวน 72 คัน บริเวณชั้นใต้ดินของอาคาร โรงแรม แสดงผังรูปที่ 4 	<ul style="list-style-type: none"> - - - -
3.5) การจัดการมูลฝอย	<ul style="list-style-type: none"> - ปริมาณมูลฝอย 2.23 ลูกบาศก์เมตร/วัน 	<ul style="list-style-type: none"> - จัดให้มีถังสำหรับรวบรวมขยะแต่ละชั้นและแยกประเภทขยะเปียกและขยะแห้ง เพื่อให้พนักงานนำไปทิ้งในห้องพักขยะรวมเพื่อการเก็บขนจากเทศบาลนครเชียงใหม่ - จัดให้มีถังขยะขนาด 50 ลิตร ไว้อย่างน้อยจุดละ 2 ถัง (ถังขยะเปียก 1 ถัง และถังขยะแห้ง 1 ถัง) เพื่อรองรับขยะมูลฝอยนอกอาคาร - จัดให้มีห้องพักขยะรวมขนาด 10.26 ลบ.ม. สามารถ 	<ul style="list-style-type: none"> - - ตรวจสอบความเพียงพอ และความเรียบร้อยของถังขยะว่าอยู่ในสภาพพร้อมใช้งานอย่างน้อย 1 ครั้ง/สัปดาห์

หน้า 12 ทั้งหมด 23 หน้า

บริษัท แมทริกซ์ แอสโซซิเอตส์ จำกัด

สรุปมาตรการป้องกัน / ลดผลกระทบสิ่งแวดล้อม และแผนการติดตามตรวจสอบผลกระทบสิ่งแวดล้อม

ลงชื่อ.....ผู้รับมอบหมาย.....ผู้รับทราบ

องค์ประกอบทางสิ่งแวดล้อมและคุณค่าต่างๆ	ผลกระทบสิ่งแวดล้อมที่สำคัญ	มาตรการป้องกันและแก้ไขผลกระทบสิ่งแวดล้อม	มาตรการติดตามตรวจสอบผลกระทบสิ่งแวดล้อม
		<ul style="list-style-type: none"> - รองรับได้ 3 วัน - ประสานงานให้เทศบาลนครเชียงใหม่เข้ามาเก็บขนขยะมูลฝอยในพื้นที่โครงการ 3 วันครั้ง 	<ul style="list-style-type: none"> - ตรวจสอบการทำงานของเครื่องทำความเย็นภายในห้องพักขยะเปียกว่าอยู่ในสภาพพร้อมใช้งานอย่างน้อย 1 ครั้ง/เดือน
3.7) การระบายน้ำและป้องกันน้ำท่วม	<ul style="list-style-type: none"> - น้ำฝนภายในพื้นที่โครงการซึ่งมีอัตราการไหลสูงสุด 0.279 ลูกบาศก์เมตร/วินาที 	<ul style="list-style-type: none"> - จัดให้มีบ่อน้ำฝนที่มีปริมาตรกักเก็บ 536.25 ลูกบาศก์เมตร เพื่อชะลอการไหลของน้ำและระบายน้ำลงสู่รางระบายน้ำของโครงการก่อนระบายลงสู่ท่อสาธารณะบริเวณถนนนิมานเหมินท์ รูปที่ 5 - จัดให้มีท่อระบายน้ำฝนเป็นท่อคอนกรีตเสริมเหล็ก ขนาดเส้นผ่านศูนย์กลาง 40 เซนติเมตร และมีบ่อพักน้ำทุกระยะ 2.0-7.3 เมตร - จัดให้มีการวางระบายน้ำของโครงการขนาดเส้นผ่านศูนย์กลาง 0.8 เมตร ขนานกับรางระบายน้ำในซอยนิมานเหมินท์ 12 เพื่อระบายน้ำทิ้งจากโครงการลงสู่รางระบายน้ำสาธารณะบริเวณถนนนิมานเหมินท์ - ใช้ปั๊มสูบน้ำฝน ซึ่งมีอัตราการสูบน้ำเท่ากับ 0.12 ลูกบาศก์เมตร/วินาที 	<ul style="list-style-type: none"> - ตรวจสอบสภาพท่อระบายน้ำเสียน้ำฝน และเครื่องสูบน้ำให้อยู่ในสภาพพร้อมใช้งานอย่างน้อย 1 ครั้ง/ปี และทันทีเมื่อเกิดปัญหา
4. คุณค่าต่อคุณภาพชีวิต			
4.1) อาชีวอนามัยและความปลอดภัย	-	<ul style="list-style-type: none"> - จัดให้มีหน่วยรักษาความปลอดภัยเพื่อคอยตรวจตรา 	หน้า 13 ทั้งหมด 23 หน้า

ลงชื่อ.....ผู้รับมอบหมาย.....ผู้รับทราบ

บริษัท แมทริกซ์ แอสโซซิเอตส์ จำกัด

สรุปมาตรการป้องกัน / ลดผลกระทบสิ่งแวดล้อม และแผนการติดตามตรวจสอบผลกระทบสิ่งแวดล้อม

13

องค์ประกอบทางสิ่งแวดล้อมและคุณค่าต่างๆ	ผลกระทบสิ่งแวดล้อมที่สำคัญ	มาตรการป้องกันและแก้ไขผลกระทบสิ่งแวดล้อม	มาตรการติดตามตรวจสอบผลกระทบสิ่งแวดล้อม
		ดูแลความเรียบร้อยภายในโครงการตลอด 24 ชั่วโมง - ติดตั้งโทรทัศน์วงจรปิดเพื่อช่วยตรวจสอบดูแลความเรียบร้อยภายในโครงการ	
4.2) การบรรเทาสาธารณภัยและการป้องกันอัคคีภัย	-	<ul style="list-style-type: none"> - จัดให้มีการติดตั้งอุปกรณ์เตือนภัย อันได้แก่ อุปกรณ์แจ้งเหตุด้วยมือ กระดิ่งไฟฟ้า อุปกรณ์ตรวจจับควัน อุปกรณ์ปลายสายวงจร แสงควบคุมระบบแจ้งเหตุเพลิงไหม้ - จัดให้มีอุปกรณ์ช่วยในการดับเพลิง อันได้แก่ ระบบท่ออินนาคับเพลิง ตู้หัวฉีดน้ำดับเพลิง หัวรับน้ำดับเพลิงนอกอาคาร ระบบจ่ายน้ำอัตโนมัติ ถังเก็บน้ำสำรองดับเพลิง - จัดให้มีระบบสำรองน้ำดับเพลิง ระบบไฟฟ้าฉุกเฉิน และอุปกรณ์อื่นๆ ตามกฎกระทรวงฉบับที่ 33 (พ.ศ.2535) - จัดให้มีการตรวจสอบคำแนะนำการใช้ของผู้จำหน่ายอุปกรณ์บรรเทาและป้องกันอัคคีภัยอย่างเคร่งครัด - จัดให้มีการกำหนดหน้าที่รับผิดชอบของบุคลากรในโครงการเพื่อป้องกันและดำเนินการในกรณีเกิดเหตุอัคคีภัยในโครงการ 	<ul style="list-style-type: none"> - ตรวจสอบอุปกรณ์ในระบบป้องกันอัคคีภัยของโครงการให้อยู่ในสภาพพร้อมใช้งานอยู่เสมออย่างน้อยปีละ 3 ครั้ง และหากพบว่าผิดปกติ ชำรุดหรือเสียหาย ให้รีบดำเนินการแก้ไขทันที

หน้า 14 ทั้งหมด 23 หน้า
ลงชื่อ.....ผู้รับรอง.....

องค์ประกอบทางสิ่งแวดล้อมและคุณค่าต่างๆ	ผลกระทบสิ่งแวดล้อมที่สำคัญ	มาตรการป้องกันและแก้ไขผลกระทบสิ่งแวดล้อม	มาตรการติดตามตรวจสอบผลกระทบสิ่งแวดล้อม
		<ul style="list-style-type: none"> - จัดให้มีแผนในการอพยพหนีไฟ และแสดงเส้นทางการอพยพไปยังจุดปลอดภัยในโครงการจนถึงจุดปลอดภัยนอกโครงการ รูปที่ 6 - จัดให้มีการซ้อมรับอัคคีภัยและอพยพหนีไฟของโครงการปีละ 1 ครั้ง - จัดให้มีการแสดงหัตถ์ติดตั้งอุปกรณ์ป้องกันอัคคีภัยภายในอาคารของทุกอาคาร ในโครงการ 	
4.3) สาธารณสุข	-	-	-
4.4) ทัศนียภาพและสุนทรียภาพ	มุมมองจากภายนอกโครงการ	-	-
4.5) สภาพเศรษฐกิจและสังคม	รายได้ของชุมชนบริเวณใกล้เคียง	-	-

หน้า 15 ทั้งหมด 23 หน้า
ลงชื่อ.....ผู้รับรอง.....

ตารางที่ 3 สรุปมาตรการติดตามตรวจสอบคุณภาพสิ่งแวดล้อม โครงการโรงแรม 153 ห้อง ของ บริษัท เกษมกิจ จำกัด

คุณภาพสิ่งแวดล้อม	สถานที่ตรวจสอบ	ดัชนีตรวจวัด	ความถี่	ผู้รับผิดชอบ
1. คุณภาพอากาศ เสียง และ ความสั่นสะเทือน	ช่วงก่อสร้าง - ตรวจสอบการบรรทุก ซึ่งคำนวณงานตาม ที่กำหนดไว้ในมาตรการป้องกัน/ลดผลกระทบ	- การปิดคลุม - ความเร็ว - ช่วงเวลาการจราจร	ตลอดระยะเวลาที่มีการ บรรทุกดินและวัสดุก่อสร้าง	บ.เกษมกิจ จก. ระบุในสัญญา ให้ผู้รับเหมาก่อสร้างปฏิบัติตาม
2. แหล่งน้ำใช้	- ระบบท่อประปา (ท่อส่งน้ำ/จ่ายน้ำ)	- ตรวจสอบรอยแตก/ชำรุด	1 ครั้ง/ปี	บ.เกษมกิจ จก.
3. การจัดการมูลฝอย	- ถังขยะ - ห้องพักขยะรวม	- ความเพียงพอ และความเรียบร้อย - การทำงานของเครื่องทำความสะอาด	1 ครั้ง/สัปดาห์ 1 ครั้ง/เดือน	บ.เกษมกิจ จก.
4. ระบบระบายน้ำเสีย/น้ำฝน	- บริเวณท่อระบายน้ำเสีย/น้ำฝน และบ่อบำบัด	- สภาพทั่วไป และตรวจสอบรอยแตก/ชำรุด	1 ครั้ง/ปี และทันทีเมื่อเกิดปัญหา	บ.เกษมกิจ จก.
5. คุณภาพน้ำ	ระบบบำบัดน้ำเสียอาคาร A - ก่อนเข้าระบบบำบัดน้ำเสีย - หลังผ่านระบบบำบัดน้ำเสีย ระบบบำบัดน้ำเสียอาคาร B - ก่อนเข้าระบบบำบัดน้ำเสีย - หลังผ่านระบบบำบัดน้ำเสีย ระบบบำบัดน้ำเสียอาคาร C - ก่อนเข้าระบบบำบัดน้ำเสีย - หลังผ่านระบบบำบัดน้ำเสีย	- BOD - pH - SS - Oil & Grease - TKN - ตรวจสอบประสิทธิภาพการทำงานของระบบ รวมทั้งเครื่องมือและอุปกรณ์	1 ครั้ง/เดือน 1 ครั้ง/เดือน และทันทีเมื่อเกิดปัญหา	บ.เกษมกิจ จก.

บริษัท แมทริกซ์ แอสโซซิเอตส์ จำกัด

สรุปมาตรการป้องกัน / ลดผลกระทบสิ่งแวดล้อม และแผนการติดตามตรวจสอบผลกระทบสิ่งแวดล้อม

หน้า 16 ทั้งหมด 22 หน้า

ลงชื่อ.....ผู้รับผิดชอบ.....

16

คุณภาพสิ่งแวดล้อม	สถานที่ตรวจสอบ	ดัชนีตรวจวัด	ความถี่	ผู้รับผิดชอบ
6. ระบบป้องกันอัคคีภัย	- บริเวณติดตั้งอุปกรณ์ในระบบป้องกัน อัคคีภัย	- ตรวจสอบความผิดปกติ ชำรุด เสีย หาย	3 ครั้ง/ปี และทันทีเมื่อเกิดปัญหา	บ.เกษมกิจ จก.

บริษัท แมทริกซ์ แอสโซซิเอตส์ จำกัด

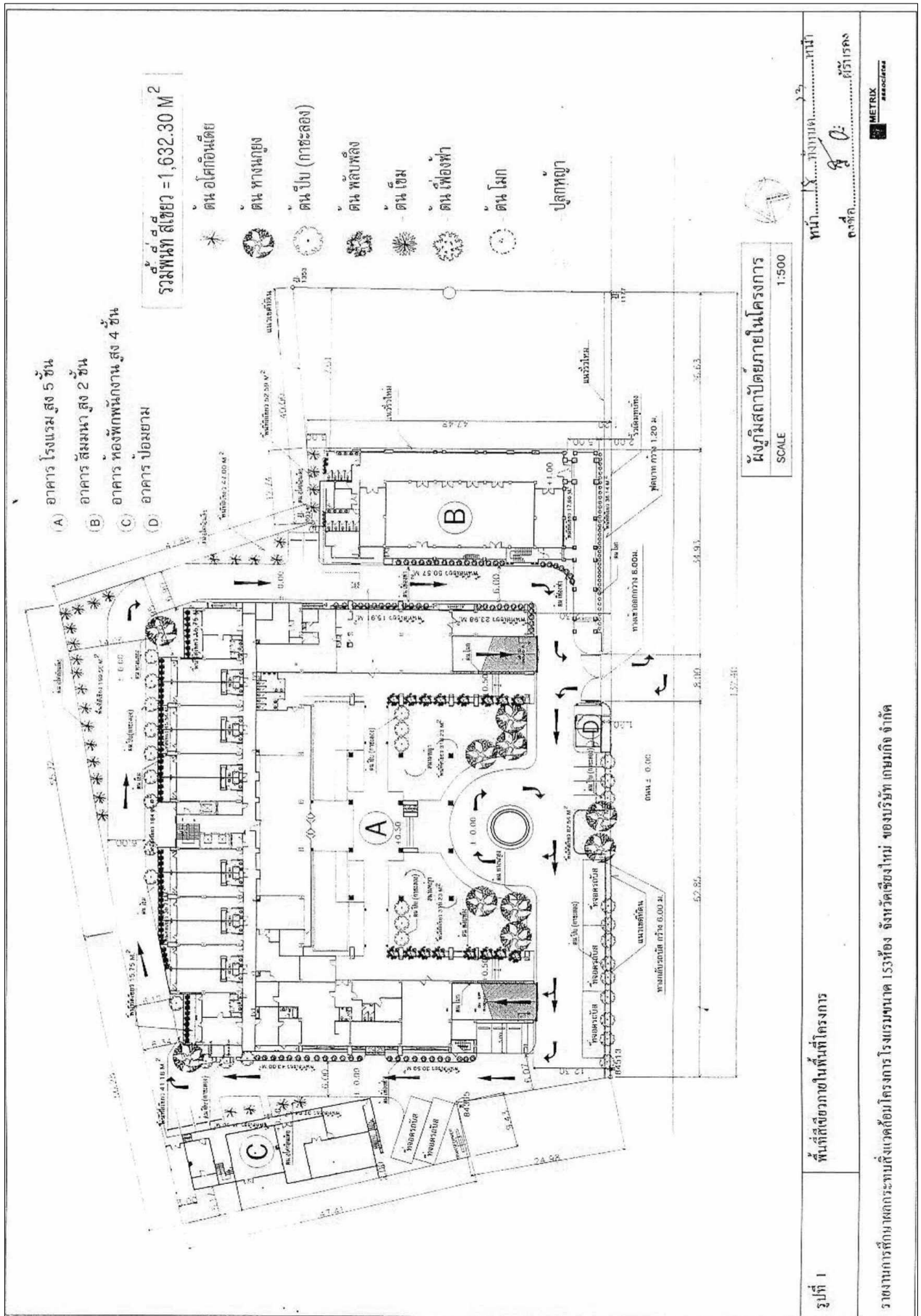
สรุปมาตรการป้องกัน / ลดผลกระทบสิ่งแวดล้อม และแผนการติดตามตรวจสอบผลกระทบสิ่งแวดล้อม

หน้า 17 ทั้งหมด 23 หน้า

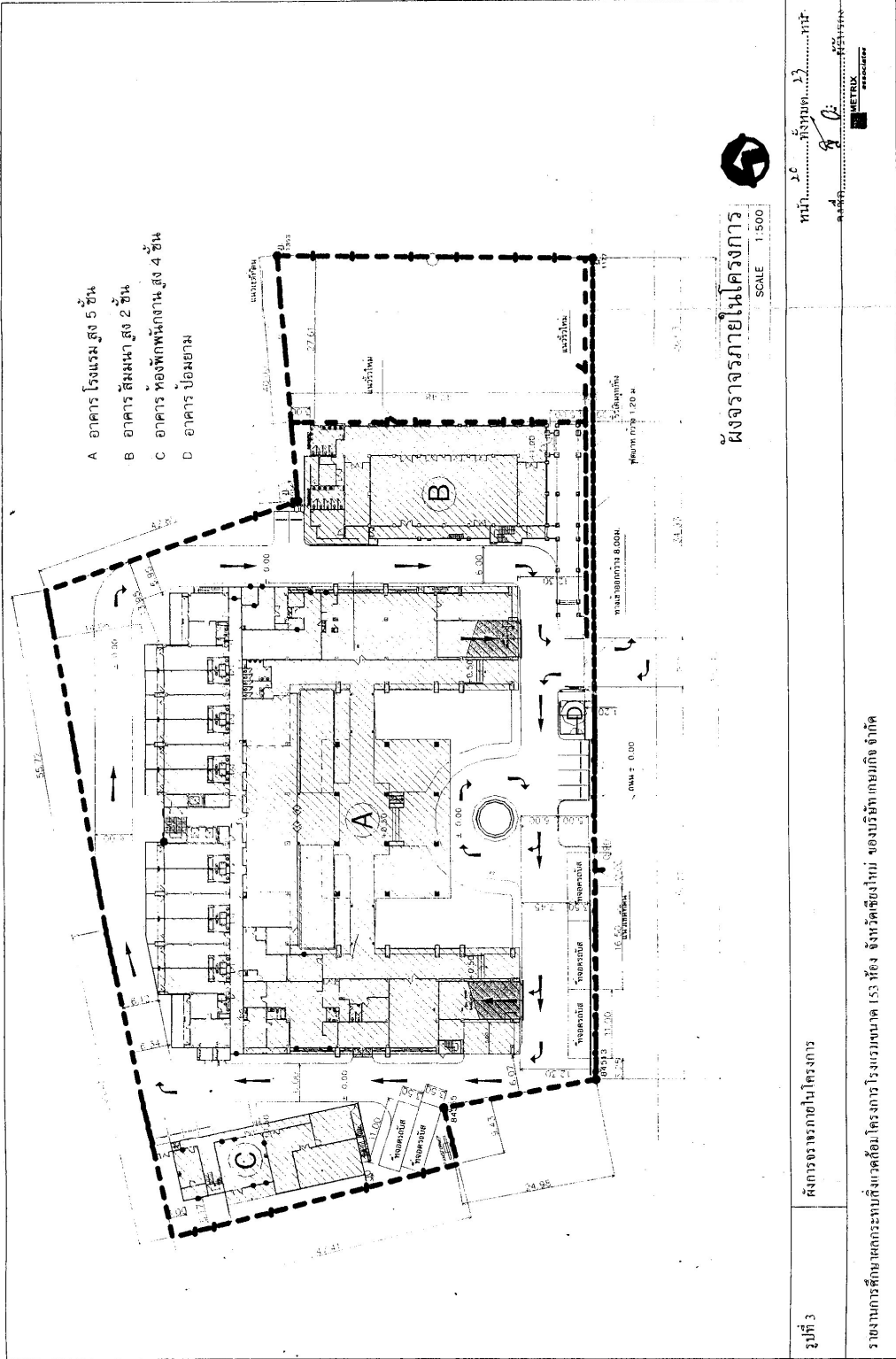
ลงชื่อ.....ผู้รับผิดชอบ.....

17

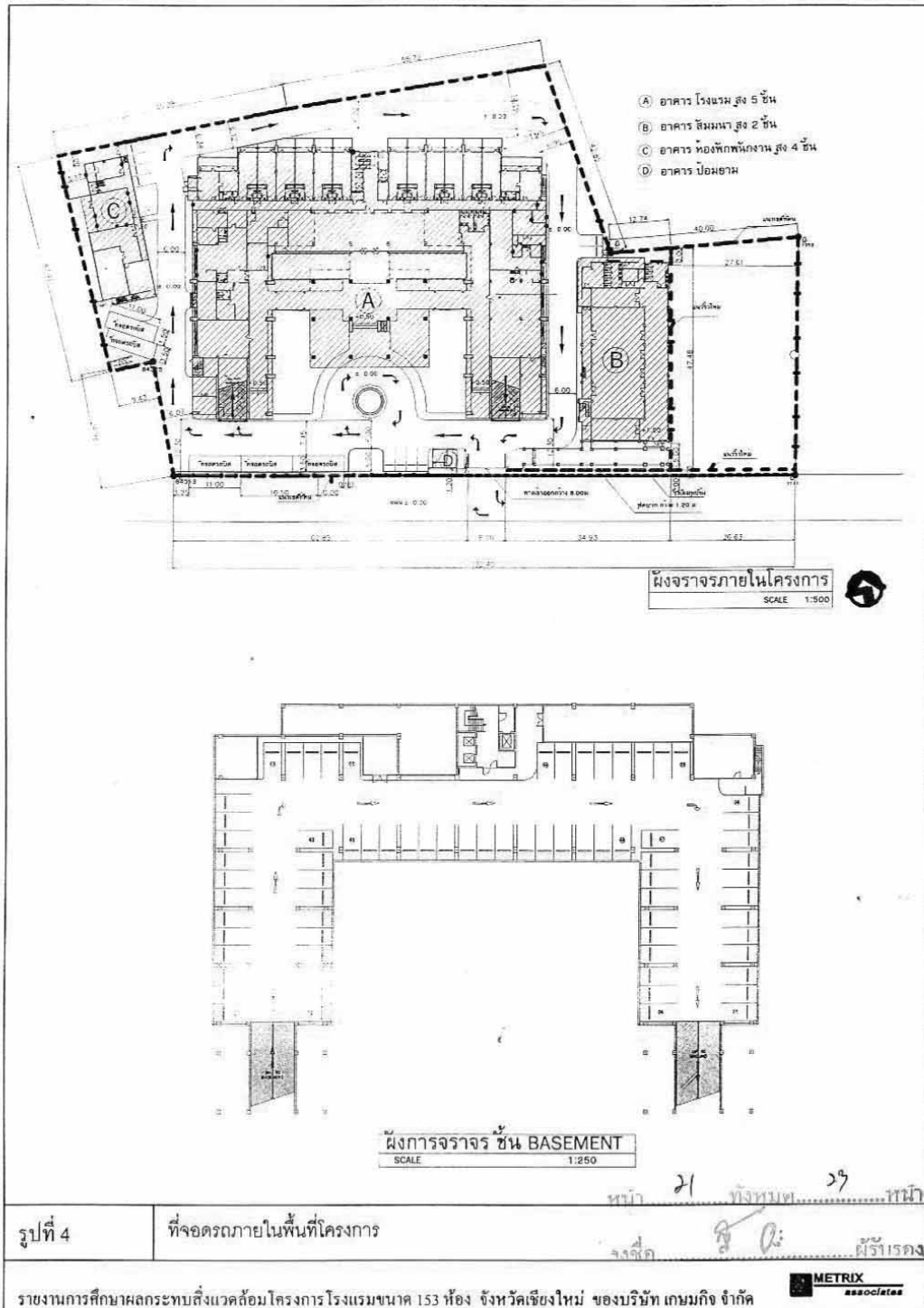
พื้นที่สีเขียวภายในพื้นที่โครงการ



แผนผังการจราจรภายในโครงการฯ

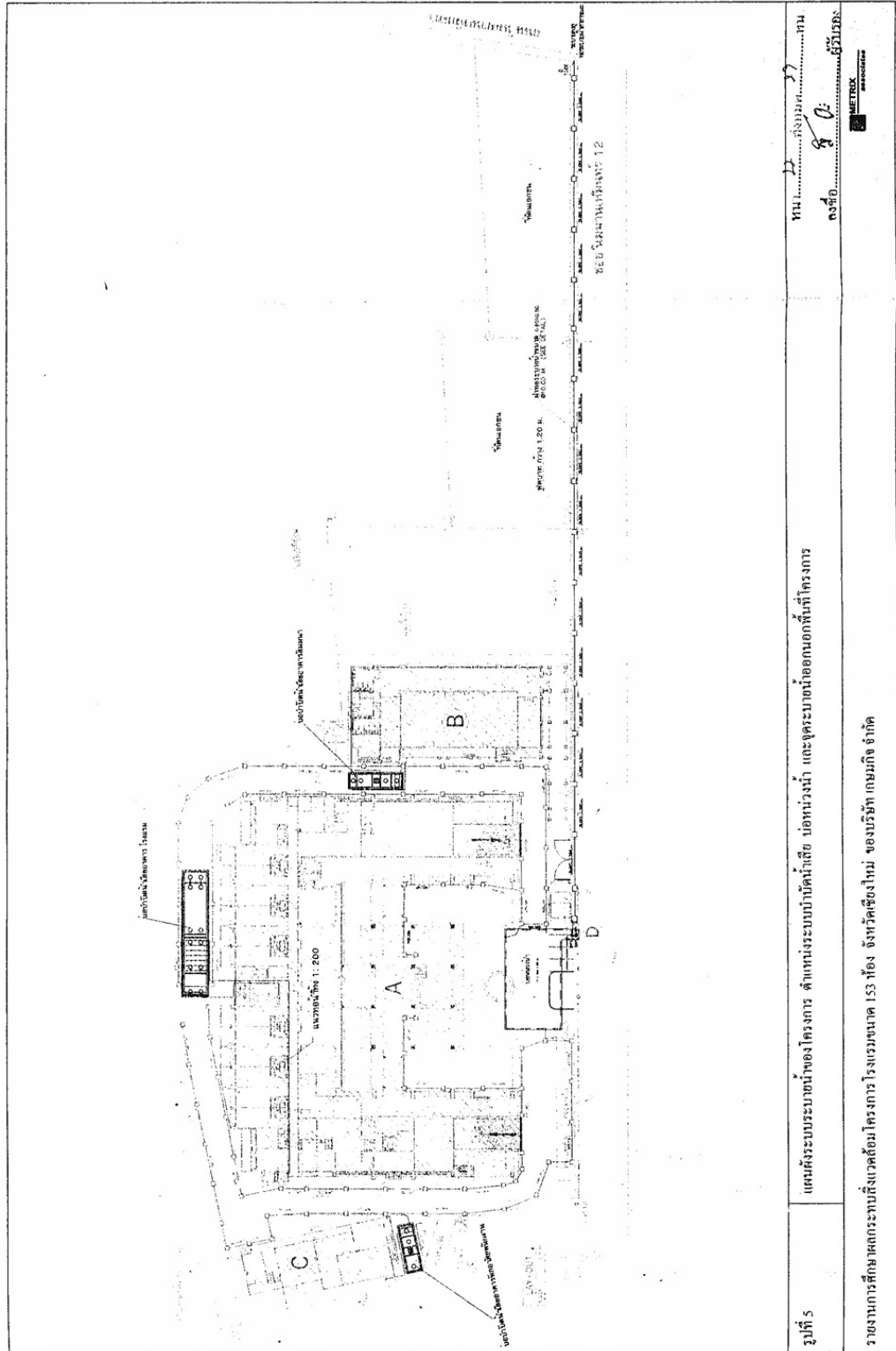


ที่จอดรถภายในพื้นที่โครงการ



แผนผังระบประบายน้ำของโครงการฯ ตำแหน่งระบบบำบัดน้ำเสีย บ่อหน่วงน้ำ

และจุดระบายน้ำออกนอกพื้นที่โครงการฯ



Preventive Maintenance Check Sheet

☐KJ ☐LS ☐KH ☐BLH-วิทย์ ☐BLH-สุวิทย์ 103 ☐RPE-รังสิต ☐AYU ☐HHA ☐304 ☐KBB ☒CHM ☐CKR ☐CKA ☐SRC ☐KV

PM CODE NO: 25-047-A-2R-10-0-1

PM CODE NO: C3-N-0477-A-62-B-0-9

Equipment : Generator (เจนเนอเรเตอร์)

ชนิด: DCRADEN Capacity: 250 KVA 800KW

Capacity :

[illegible]

Weekly = ประจำปี (W) Monthly = ประจำเดือน (M) Quarterly = ทุก 3 เดือน (Q) Semi-Annually = ทุก 6 เดือน (S) Annually = ประจำปี (A) ปีถัดไป (I) = ปีถัดไป (X) = ปีถัดไป

ขีดถูก (/) = ปกติ ขีดผิด (X) = ผิดปกติ

PM CHECKSHEET REVISED: 11/2016

☐ KJ ☐ LS ☐ KH ☐ BLH-วิทญ ☐ BLH-สุภวทิ 103 ☐ RPE-รังสิต ☐ AYU ☐ AY3 ☐ HHA ☐ 304 ☐ KBB ☒ CHM ☐ CKR ☐ CKA ☐ SRC ☐ KV
☐ KR ☐ CHA ☐ RYG ☐ RY3 ☐ RY-OR ☐ CPH ☐ The Cape ☐ BAY ☐ KAL ☐ KOR ☐ KSC ☐ KYN ☐ BPK ☐ CF

CPM CODE NO: GN-CHM-A-GR-B-0-1

Equipment : Generator (เจนเนอเรเตอร์)

ยี่ห้อ: DURABEN Capacity: 250 kVA 200 kW

[illegible]

Weekly = ประจำสัปดาห์ (W) Monthly = ประจำเดือน (M) Quarterly = ทุก 3 เดือน (Q) Semi-Annually = ทุก 6 เดือน (S) Annually = ประจำปี (A) ขีดตก (I) = ปกติ ขีดผิด (X) = ผิดปกติ

PM CHECKSHEET REVISED: 11/2016

ตัวอย่างเอกสารตรวจสอบการทำงานของ MDB

Preventive Maintenance Check Sheet

☐ KJ ☐ LS ☐ KH ☐ RPE ☐ BLHUA ☐ KR-OR ☐ THE CAPE ☐ KR-AYU

☐ SRC ☐ KV ☐ KR ☐ RY ☐ RY 3 ☐ CP ☐ BAY ☐ CHA ☐ CHM ☐ AYU ☐ HHA

PM CODE NO.:

W. W. W.

Equipment: M D B (ផ្ទៃដីត) :

[illegible]

Daily = ประจำวัน (D)	Weekly = ประจำสัปดาห์ (W)	Monthly = ประจำเดือน (M)	Quarterly = ทุก 3 เดือน (Q)	Semi-Annually = ทุก 6 เดือน (S)	Annually = ประจำปี (A) ปีถัดไป (Y) = ปกติ	ปีละครั้ง (X) = ปีละสองครั้ง
----------------------	---------------------------	--------------------------	-----------------------------	---------------------------------	---	------------------------------

PM CHECKSHEET REVISED: 12/2011

Preventive Maintenance Check Sheet

KJ LS KH BLH-หมูน BLH-หมูน 103 RPE-หมูน AYU CKA HHA 304 KBB CHM SRC KV
 KR CHA RYG RY3 CKR CPH The Cape KBH KAL KOR KSC KYN BPB CF PM CODE NO. MOD-CHN-A-CD-101

Equipment: M.D.B

ผู้ผลิต : พ.ศ. : ๒๕๖๓

วันที่	เวลา	ค่ากระแส CAP		Volt		AMP		ผู้ตรวจ	ผู้ตรวจ	KT	KL	KO	BU	DTL-3	DTL-4	PCS	
		No.	R	S	T	No.	R										S
20/1/14	20.00	1	76.1	32.9	36.7	380	380	380	380	380	380	380	380	380	380	380	380
21/1/14	20.00	1	76.1	32.9	36.7	380	380	380	380	380	380	380	380	380	380	380	380
22/1/14	20.00	1	76.1	32.9	36.7	380	380	380	380	380	380	380	380	380	380	380	380
23/1/14	20.00	1	76.1	32.9	36.7	380	380	380	380	380	380	380	380	380	380	380	380
24/1/14	20.00	1	76.1	32.9	36.7	380	380	380	380	380	380	380	380	380	380	380	380
25/1/14	20.00	1	76.1	32.9	36.7	380	380	380	380	380	380	380	380	380	380	380	380
26/1/14	20.00	1	76.1	32.9	36.7	380	380	380	380	380	380	380	380	380	380	380	380
27/1/14	20.00	1	76.1	32.9	36.7	380	380	380	380	380	380	380	380	380	380	380	380
28/1/14	20.00	1	76.1	32.9	36.7	380	380	380	380	380	380	380	380	380	380	380	380
29/1/14	20.00	1	76.1	32.9	36.7	380	380	380	380	380	380	380	380	380	380	380	380
30/1/14	20.00	1	76.1	32.9	36.7	380	380	380	380	380	380	380	380	380	380	380	380
31/1/14	20.00	1	76.1	32.9	36.7	380	380	380	380	380	380	380	380	380	380	380	380
1/2/14	20.00	1	76.1	32.9	36.7	380	380	380	380	380	380	380	380	380	380	380	380
2/2/14	20.00	1	76.1	32.9	36.7	380	380	380	380	380	380	380	380	380	380	380	380
3/2/14	20.00	1	76.1	32.9	36.7	380	380	380	380	380	380	380	380	380	380	380	380

PM CHECKSHEET REVISED: 04/2019

K.I	I S	K H	B I H-5 มม	B L H-สทบริห 103	R P E-รังสีด	A Y U	C K A	H H A	304	K B B	C H M	S R C	K V
-----	-----	-----	------------	------------------	--------------	-------	-------	-------	-----	-------	-------	-------	-----

AKV
MDB-CHM-A-CD-7-01

PM CODE NO...

Equipment: M D B

ผู้ผลิต :

[illegible]

Year	1990	1991	1992	1993	1994	1995	1996	1997	1998	1999	2000	2001	2002	2003	2004	2005	2006	2007	2008	2009	2010	2011	2012	2013	2014	2015	2016	2017	2018	2019	2020	2021	2022	2023	2024	2025	2026	2027	2028	2029	2030	2031	2032	2033	2034	2035	2036	2037	2038	2039	2040	2041	2042	2043	2044	2045	2046	2047	2048	2049	2050	2051	2052	2053	2054	2055	2056	2057	2058	2059	2060	2061	2062	2063	2064	2065	2066	2067	2068	2069	2070	2071	2072	2073	2074	2075	2076	2077	2078	2079	2080	2081	2082	2083	2084	2085	2086	2087	2088	2089	2090	2091	2092	2093	2094	2095	2096	2097	2098	2099	2100
Year	1990	1991	1992	1993	1994	1995	1996	1997	1998	1999	2000	2001	2002	2003	2004	2005	2006	2007	2008	2009	2010	2011	2012	2013	2014	2015	2016	2017	2018	2019	2020	2021	2022	2023	2024	2025	2026	2027	2028	2029	2030	2031	2032	2033	2034	2035	2036	2037	2038	2039	2040	2041	2042	2043	2044	2045	2046	2047	2048	2049	2050	2051	2052	2053	2054	2055	2056	2057	2058	2059	2060	2061	2062	2063	2064	2065	2066	2067	2068	2069	2070	2071	2072	2073	2074	2075	2076	2077	2078	2079	2080	2081	2082	2083	2084	2085	2086	2087	2088	2089	2090	2091	2092	2093	2094	2095	2096	2097	2098	2099	2100
Year	1990	1991	1992	1993	1994	1995	1996	1997	1998	1999	2000	2001	2002	2003	2004	2005	2006	2007	2008	2009	2010	2011	2012	2013	2014	2015	2016	2017	2018	2019	2020	2021	2022	2023	2024	2025	2026	2027	2028	2029	2030	2031	2032	2033	2034	2035	2036	2037	2038	2039	2040	2041	2042	2043	2044	2045	2046	2047	2048	2049	2050	2051	2052	2053	2054	2055	2056	2057	2058	2059	2060	2061	2062	2063	2064	2065	2066	2067	2068	2069	2070	2071	2072	2073	2074	2075	2076	2077	2078	2079	2080	2081	2082	2083	2084	2085	2086	2087	2088	2089	2090	2091	2092	2093	2094	2095	2096	2097	2098	2099	2100
Year	1990	1991	1992	1993	1994	1995	1996	1997	1998	1999	2000	2001	2002	2003	2004	2005	2006	2007	2008	2009	2010	2011	2012	2013	2014	2015	2016	2017	2018	2019	2020	2021	2022	2023	2024	2025	2026	2027	2028	2029	2030	2031	2032	2033	2034	2035	2036	2037	2038	2039	2040	2041	2042	2043	2044	2045	2046	2047	2048	2049	2050	2051	2052	2053	2054	2055	2056	2057	2058	2059																																									

PM CHECKSHEET REVISED: 04/2019

Preventive Maintenance Check Sheet

☐ KJ ☐ LS ☐ KH ☐ BLH-5mц ☐ BLH-4m3m 103 ☐ RPE-338a ☐ AYU ☐ CKA ☐ HHA ☐ 304 ☐ KBB ☒ CHM ☐ SRC ☐ KV
☐ KR ☐ CHA ☐ RYG ☐ RY3 ☐ CKR ☐ CPH ☐ The Cape ☐ KBH ☐ KAL ☐ KOR ☐ KSC ☐ KYN ☐ IBPK ☐ CF
AC-CHM-A-CR

CPM CODE NO: AC-CAM-A-GR-1-3-1

[illegible]

Weekly = ประจำสัปดาห์ (w) Monthly = ประจำเดือน (M) Quarterly = ทุก 3 เดือน (Q) Semi-Annually = ทุก 6 เดือน (S) Annually = ประจำปี (A) รัชฎา (Y) = ปีถัดมา ปีถัดมา (X) = ปีถัดมา

ตัวอย่างเอกสารตรวจสอบการทำงานของ Air Condition ห้องพัก

Preventive Maintenance Check Sheet

☐ KJ ☐ LS ☐ KH ☐ BLH-วิทยุ ☐ BLH-สัญญาณ 103 ☐ RPE-รังสี ☐ AYU ☐ AY3 ☐ HHA ☐ KBB ☒ CHM
☐ SRC ☐ KV ☐ KR ☐ CHA ☐ RYG ☐ RY3 ☐ RY-OR ☐ CPH ☐ The Cape ☐ BAY ☐ KAL
 PM CODE NO: **AC-CHM-A-CR-1-1108-1.**

Equipment: Air Condition ☐ AHU ☒ Split Type

ยี่ห้อ: **DAISHIDA** รุ่น: **RAS-18PKS** Capacity: **18000 BTU.**

ความถี่	เดือน	M	M	M	Q	M	M	ไฟฟ้าระบบปรับอากาศ			แรงดันไฟฟ้า psi	Q	S	A	ผู้รับผิดชอบ	ผู้ตรวจ	หมายเหตุ
								R	S	T							
29 มกราคม 64	/	/	/	/	/	/	/	/	/	/	220						
12 กุมภาพันธ์ 64	/	/	/	/	/	/	/	/	/	/	220						
26 มีนาคม 64	/	/	/	/	/	/	/	5.1	/	/	220	143					
16 เมษายน 64	/	/	/	/	/	/	/	/	/	/	220						
14 พฤษภาคม 64	/	/	/	/	/	/	/	/	/	/	220						
23 มิถุนายน 64	/	/	/	/	/	/	/	5.1	/	/	220	143					
กรกฎาคม 64	/	/	/	/	/	/	/	/	/	/							
สิงหาคม 64	/	/	/	/	/	/	/	/	/	/							
กันยายน 64	/	/	/	/	/	/	/	/	/	/							
ตุลาคม 64	/	/	/	/	/	/	/	/	/	/							
พฤศจิกายน 64	/	/	/	/	/	/	/	/	/	/							
ธันวาคม 64	/	/	/	/	/	/	/	/	/	/							

Weekly = ประจำสัปดาห์ (W) Monthly = ประจำเดือน (M) Quarterly = ทุก 3 เดือน (Q) Semi-Annually = ทุก 6 เดือน (S) Annually = ประจำปี (A) รีดัก (r) = ปกติ รีดัก (X) = ผิดปกติ
 PM CHECKSHEET REVISED: 11/2012

☐ KJ ☐ LS ☐ KH ☐ BLH-374 ☐ BLH-ສູນກາງ 103 ☐ RPE-ຮຸ່ງສິດ ☐ AYU ☐ AY3 ☐ HHA ☐ KBB ☒ CHM
☐ SRC ☐ KV ☐ KR ☐ CHA ☐ RYG ☐ RY3 ☐ RY-OR ☐ CPH ☐ BAY ☐ KAL
 PM CODE NO: AC-CHM-A-CR-1

PM CODE NO: AC-CHM-A-CR-1-110-1.

[illegible]

Weekly = ปีละครั้ง (W) Monthly = ปีละ 12 เดือน (M) Quarterly = ปีละ 3 เดือน (Q) Semi-Annually = ปีละ 6 เดือน (S) Annually = ปีละครั้ง (A) ปีละครั้ง (X) = ปีละครั้ง (X) = ปีละครั้ง (X)

Preventive Maintenance Check Sheet

☐KJ ☐LS ☐KH ☐BLH-วิทย์ ☐BLH-สุเมวิท 103 ☐RPE-รังสิต ☐AYU ☐HHA ☐304 ☐KBB ☒CHM ☐CKR ☐CKA ☐SRC ☐KV

KOR ☐ KSC ☐ KYN ☐ BPK ☐ CF
PM CODE NO: FP-CHN-A-FPR-B-0-1

Equipment: Fire Pump (บั้มดับเพลิง)

100

ยี่ห้อ: CUMMINS รุ่น: 6BT 59C

20

[illegible]

Weekly = ประจำปี (W) Monthly = ประจำเดือน (M) Quarterly = ทุก 3 เดือน (Q) Semi-Annually = ทุก 6 เดือน (S) Annually = ประจำปี (A) ปีติด (Y) = ปกติ ปีติด (X) = ปีติดปกติ

PM CHECKSHEET REVISED: 11/2016

KJ	LS	KH	BLH-၃၈၄	BLH-အုပ်စု ၁၀၃	RPE-အိမ်	AYU	AY3	HHA	304	KBB	၂၀၁၈	CKR	CKA	SRC	KV
KR	CHA	RYG	RY3	RY-OR	CPH	The Cape	BAY	KAL	KOR	KSC	KYN	BPK	CF		

PM CODE NO: EM-CHM-2-PR-6-01

Equipment : Emergency Light

ยี่ห้อ : DYNANO

[illegible]

Weekly = ประจำปี (w) Monthly = ประจำเดือน (M) Quarterly = ทุก 3 เดือน (Q) Semi-Annually = ทุก 6 เดือน (S) Annually = ประจำปี (A) ขีดถูก (V) = ปกติ ขีดผิด (X) = ผิดปกติ

PM CHECKSHEET REVISED: 11/2016

ใบตรวจเช็คถังดับเพลิงภายในโครงการฯ

ตารางตรวจถังดับเพลิง
สถานที่ P2 ทอว

ว.พ.ป	ถังดับเพลิง สารเคมี	ถังดับเพลิง น้ำ	สภาพถัง	ถังวัด	ผู้ตรวจ
16 ม.ค.-64	✓	✓	✓	-	OS
21 ก.พ.-64	✓	✓	✓	-	พ.อ.อ.อ.
29 มี.ค.-64	✓	✓	✓	-	พ.อ.อ.อ.
18 เม.ย.-64	✓	✓	✓	-	พ.อ.อ.อ.
20 พ.ค.-64	✓	✓	✓	-	พ.อ.อ.อ.
16 มิ.ย.-64	✓	✓	✓	-	พ.อ.อ.อ.
5 ก.ค.-64	✓	✓	✓	-	พ.อ.อ.อ.
ส.ค.-64					
ก.ค.-64					
ส.ค.-64					
พ.ค.-64					
ม.ค.-64					



ตึก 1 ชั้น 2 บ้านไคกลาง

ตารางตรวจถังดับเพลิง
สถานที่ F5 B

ว.พ.ป	ถังดับเพลิง สารเคมี	ถังดับเพลิง น้ำ	สภาพถัง	ถังวัด	ผู้ตรวจ
16 ม.ค.-64	✓	✓	✓	-	OS
21 ก.พ.-64	✓	✓	✓	-	พ.อ.อ.อ.
29 มี.ค.-64	✓	✓	✓	-	พ.อ.อ.อ.
18 เม.ย.-64	✓	✓	✓	-	พ.อ.อ.อ.
20 พ.ค.-64	✓	✓	✓	-	พ.อ.อ.อ.
16 มิ.ย.-64	✓	✓	✓	-	พ.อ.อ.อ.
5 ก.ค.-64	✓	✓	✓	-	พ.อ.อ.อ.
ส.ค.-64					
ก.ค.-64					
ส.ค.-64					
พ.ค.-64					
ม.ค.-64					



ตึก 1 ชั้น 2 ฝั่งอาคาร B (ฝั่งอาคารห้องประชุม)

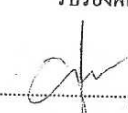
ตารางตรวจถังดับเพลิง
สถานที่ F4 ทอว

ว.พ.ป	ถังดับเพลิง สารเคมี	ถังดับเพลิง น้ำ	สภาพถัง	ถังวัด	ผู้ตรวจ
16 ม.ค.-64	✓	✓	✓	-	OS
21 ก.พ.-64	✓	✓	✓	-	พ.อ.อ.อ.
29 มี.ค.-64	✓	✓	✓	-	พ.อ.อ.อ.
18 เม.ย.-64	✓	✓	✓	-	พ.อ.อ.อ.
20 พ.ค.-64	✓	✓	✓	-	พ.อ.อ.อ.
16 มิ.ย.-64	✓	✓	✓	-	พ.อ.อ.อ.
5 ก.ค.-64	✓	✓	✓	-	พ.อ.อ.อ.
ส.ค.-64					
ก.ค.-64					
ส.ค.-64					
พ.ค.-64					
ม.ค.-64					



ตึก 1 ชั้น 4 บ้านไคกลาง

ผลการตรวจเช็คการทดสอบ Smoke / Heat Detector 12-15/09/2020

DETECTOR VALIDATION									
ชื่ออาคาร <u>ตึก CHM-1</u>		ชื่อโรงแรม <u>พณกรณ์ ซิตี้ เซอร์วิส</u>			ผู้บันทึก <u>นายนิพนธ์ ตีโตไจด์</u>				
วันที่ดำเนินการ <u>12-13/9/20</u>		ช่วงระยะเวลาที่ทดสอบ <u>2 วัน</u>			กำหนดการตรวจครั้งต่อไป <u>9/63</u>				
รุ่นชุดทดสอบ Smoke Detector <u>FTG012</u>					รุ่นชุดทดสอบ Heat Detector				
ยี่ห้อชุดทดสอบ <u>NOHMI</u>					ยี่ห้อชุดทดสอบ				
รุ่น Smoke detector <u>FDK 24b</u>					รุ่น Heat detector				
ยี่ห้อ Smoke detector <u>NOHMI</u>					ยี่ห้อ Heat detector				
<input checked="" type="checkbox"/> ผลการทดสอบ Smoke Detector <input type="checkbox"/> ผลการทดสอบ Heat Detector					จำนวน ตัว จำนวนทดสอบ ตัว				
Number	ตำแหน่งที่ตั้ง	ผลการทดสอบ				สภาพภายนอก			
1	ครัว Bakery / ห้องอบขนม	<input checked="" type="checkbox"/> Yes	<input type="checkbox"/> No	<input checked="" type="checkbox"/> Yes	<input type="checkbox"/> No	<input checked="" type="checkbox"/> Yes	<input type="checkbox"/> No	<input type="checkbox"/> No	
2	ทางเดิน ชั้น 1-6	<input checked="" type="checkbox"/> Yes	<input type="checkbox"/> No	<input checked="" type="checkbox"/> Yes	<input type="checkbox"/> No	<input checked="" type="checkbox"/> Yes	<input type="checkbox"/> No	<input type="checkbox"/> No	
3	ห้องลิฟต์ 1-6	<input checked="" type="checkbox"/> Yes	<input type="checkbox"/> No	<input checked="" type="checkbox"/> Yes	<input type="checkbox"/> No	<input checked="" type="checkbox"/> Yes	<input type="checkbox"/> No	<input type="checkbox"/> No	
4	บันไดหนีไฟ ชั้น 1-6	<input checked="" type="checkbox"/> Yes	<input type="checkbox"/> No	<input checked="" type="checkbox"/> Yes	<input type="checkbox"/> No	<input checked="" type="checkbox"/> Yes	<input type="checkbox"/> No	<input type="checkbox"/> No	
5	บริเวณใต้ถุนอาคาร	<input checked="" type="checkbox"/> Yes	<input type="checkbox"/> No	<input checked="" type="checkbox"/> Yes	<input type="checkbox"/> No	<input checked="" type="checkbox"/> Yes	<input type="checkbox"/> No	<input type="checkbox"/> No	
6	บริเวณใต้ถุนอาคาร	<input checked="" type="checkbox"/> Yes	<input type="checkbox"/> No	<input checked="" type="checkbox"/> Yes	<input type="checkbox"/> No	<input checked="" type="checkbox"/> Yes	<input type="checkbox"/> No	<input type="checkbox"/> No	
7	หน้า Office Exe. Chef	<input checked="" type="checkbox"/> Yes	<input type="checkbox"/> No	<input checked="" type="checkbox"/> Yes	<input type="checkbox"/> No	<input checked="" type="checkbox"/> Yes	<input type="checkbox"/> No	<input type="checkbox"/> No	
8	ห้องอาหาร บริเวณหลังครัว	<input checked="" type="checkbox"/> Yes	<input type="checkbox"/> No	<input checked="" type="checkbox"/> Yes	<input type="checkbox"/> No	<input checked="" type="checkbox"/> Yes	<input type="checkbox"/> No	<input type="checkbox"/> No	
9	บริเวณใต้ถุนอาคาร	<input checked="" type="checkbox"/> Yes	<input type="checkbox"/> No	<input checked="" type="checkbox"/> Yes	<input type="checkbox"/> No	<input checked="" type="checkbox"/> Yes	<input type="checkbox"/> No	<input type="checkbox"/> No	
10	บริเวณใต้ถุนอาคาร	<input checked="" type="checkbox"/> Yes	<input type="checkbox"/> No	<input checked="" type="checkbox"/> Yes	<input type="checkbox"/> No	<input checked="" type="checkbox"/> Yes	<input type="checkbox"/> No	<input type="checkbox"/> No	
11	บริเวณใต้ถุนอาคาร	<input checked="" type="checkbox"/> Yes	<input type="checkbox"/> No	<input checked="" type="checkbox"/> Yes	<input type="checkbox"/> No	<input checked="" type="checkbox"/> Yes	<input type="checkbox"/> No	<input type="checkbox"/> No	
12	Office GM	<input checked="" type="checkbox"/> Yes	<input type="checkbox"/> No	<input checked="" type="checkbox"/> Yes	<input type="checkbox"/> No	<input checked="" type="checkbox"/> Yes	<input type="checkbox"/> No	<input type="checkbox"/> No	
13	Office Controller	<input checked="" type="checkbox"/> Yes	<input type="checkbox"/> No	<input checked="" type="checkbox"/> Yes	<input type="checkbox"/> No	<input checked="" type="checkbox"/> Yes	<input type="checkbox"/> No	<input type="checkbox"/> No	
14	ห้องคนเก็บ	<input checked="" type="checkbox"/> Yes	<input type="checkbox"/> No	<input checked="" type="checkbox"/> Yes	<input type="checkbox"/> No	<input checked="" type="checkbox"/> Yes	<input type="checkbox"/> No	<input type="checkbox"/> No	
15	ทางเดินหน้าห้อง 1-6	<input checked="" type="checkbox"/> Yes	<input type="checkbox"/> No	<input checked="" type="checkbox"/> Yes	<input type="checkbox"/> No	<input checked="" type="checkbox"/> Yes	<input type="checkbox"/> No	<input type="checkbox"/> No	
16	ทางเดินหน้าห้อง 1422	<input checked="" type="checkbox"/> Yes	<input type="checkbox"/> No	<input checked="" type="checkbox"/> Yes	<input type="checkbox"/> No	<input checked="" type="checkbox"/> Yes	<input type="checkbox"/> No	<input type="checkbox"/> No	
17	ทางเดินหน้าห้อง 1433	<input checked="" type="checkbox"/> Yes	<input type="checkbox"/> No	<input checked="" type="checkbox"/> Yes	<input type="checkbox"/> No	<input checked="" type="checkbox"/> Yes	<input type="checkbox"/> No	<input type="checkbox"/> No	
18	ทางเดินหน้าห้อง 1433	<input checked="" type="checkbox"/> Yes	<input type="checkbox"/> No	<input checked="" type="checkbox"/> Yes	<input type="checkbox"/> No	<input checked="" type="checkbox"/> Yes	<input type="checkbox"/> No	<input type="checkbox"/> No	
19	ทางเดินหน้าห้อง 1322	<input checked="" type="checkbox"/> Yes	<input type="checkbox"/> No	<input checked="" type="checkbox"/> Yes	<input type="checkbox"/> No	<input checked="" type="checkbox"/> Yes	<input type="checkbox"/> No	<input type="checkbox"/> No	
21	ทางเดินหน้าห้อง 1344	<input checked="" type="checkbox"/> Yes	<input type="checkbox"/> No	<input checked="" type="checkbox"/> Yes	<input type="checkbox"/> No	<input checked="" type="checkbox"/> Yes	<input type="checkbox"/> No	<input type="checkbox"/> No	
22	ทางเดินหน้าห้อง 1205	<input checked="" type="checkbox"/> Yes	<input type="checkbox"/> No	<input checked="" type="checkbox"/> Yes	<input type="checkbox"/> No	<input checked="" type="checkbox"/> Yes	<input type="checkbox"/> No	<input type="checkbox"/> No	
23	ทางเดินหน้าห้อง 1214	<input checked="" type="checkbox"/> Yes	<input type="checkbox"/> No	<input checked="" type="checkbox"/> Yes	<input type="checkbox"/> No	<input checked="" type="checkbox"/> Yes	<input type="checkbox"/> No	<input type="checkbox"/> No	
24	ทางเดินหน้าห้อง 1222	<input checked="" type="checkbox"/> Yes	<input type="checkbox"/> No	<input checked="" type="checkbox"/> Yes	<input type="checkbox"/> No	<input checked="" type="checkbox"/> Yes	<input type="checkbox"/> No	<input type="checkbox"/> No	
25	ในห้องพัก 1220	<input checked="" type="checkbox"/> Yes	<input type="checkbox"/> No	<input checked="" type="checkbox"/> Yes	<input type="checkbox"/> No	<input checked="" type="checkbox"/> Yes	<input type="checkbox"/> No	<input type="checkbox"/> No	
ผู้ทำการทดสอบและเช็คสภาพภายนอก 1. <u>นายนิพนธ์ ตีโตไจด์</u> 2. <u>นายวิเศษ วิเศษ</u> 3. <u>นายวิเศษ วิเศษ</u>					รับรองผลการบันทึก  หัวหน้าแผนกซ่อมบำรุง				

DETECTOR VALIDATION

ชื่ออาคาร : ซึกา CHH-1 ชื่อโรงแรม : พณพารี่ ฮิลล์ เชียงใหม่ ผู้บันทึก : นายณัฏฐ์ นิตใจดี
วันที่ดำเนินการ : 12-13/9/62 ช่วงระยะเวลาที่ทดสอบ : 2 วัน 09.00-19.00 น. กำหนดการตรวจครั้งต่อไป : 9/63

รุ่นชุดทดสอบ Smoke Detector : PTC-012 รุ่นชุดทดสอบ Heat Detector :
ยี่ห้อชุดทดสอบ : NOHMI ยี่ห้อชุดทดสอบ :
รุ่น Smoke detector : FDK-2A4 รุ่น Heat detector :
ยี่ห้อ Smoke detector : NOHMI ยี่ห้อ Heat detector :

☒ ผลการทดสอบ Smoke Detector
☐ ผลการทดสอบ Heat Detector

จำนวน ตัว
จำนวนทดสอบ ตัว

Number	ตำแหน่งที่ตั้ง	ผลการทดสอบ		สภาพภายนอก	
1	ในห้องพักห้อง 1234	<input checked="" type="checkbox"/> Yes	<input type="checkbox"/> No	<input checked="" type="checkbox"/> Yes	<input type="checkbox"/> No
2	ในห้องพักห้อง 1116	<input checked="" type="checkbox"/> Yes	<input type="checkbox"/> No	<input checked="" type="checkbox"/> Yes	<input type="checkbox"/> No
3	ทางเดินหน้าห้อง 1132	<input checked="" type="checkbox"/> Yes	<input type="checkbox"/> No	<input checked="" type="checkbox"/> Yes	<input type="checkbox"/> No
4	พบาลับชั้น 7 หน้าห้อง 1602	<input checked="" type="checkbox"/> Yes	<input type="checkbox"/> No	<input checked="" type="checkbox"/> Yes	<input type="checkbox"/> No
5	ในห้องพักห้อง 1614	<input checked="" type="checkbox"/> Yes	<input type="checkbox"/> No	<input checked="" type="checkbox"/> Yes	<input type="checkbox"/> No
6	ในห้องพักห้อง 1636	<input checked="" type="checkbox"/> Yes	<input type="checkbox"/> No	<input checked="" type="checkbox"/> Yes	<input type="checkbox"/> No
7	ในห้องพักห้อง 1634	<input checked="" type="checkbox"/> Yes	<input type="checkbox"/> No	<input checked="" type="checkbox"/> Yes	<input type="checkbox"/> No
8	ห้องวิสตอร์ไฟฟ้าชั้น 5	<input checked="" type="checkbox"/> Yes	<input type="checkbox"/> No	<input checked="" type="checkbox"/> Yes	<input type="checkbox"/> No
9	ทางเดินหน้าห้อง 1544	<input checked="" type="checkbox"/> Yes	<input type="checkbox"/> No	<input checked="" type="checkbox"/> Yes	<input type="checkbox"/> No
10	ทางเดิน หน้าห้อง 1522	<input checked="" type="checkbox"/> Yes	<input type="checkbox"/> No	<input checked="" type="checkbox"/> Yes	<input type="checkbox"/> No
11	สวิตช์ไฟชั้น 5 หน้าห้อง 1531	<input checked="" type="checkbox"/> Yes	<input type="checkbox"/> No	<input checked="" type="checkbox"/> Yes	<input type="checkbox"/> No
12		<input type="checkbox"/> Yes	<input type="checkbox"/> No	<input type="checkbox"/> Yes	<input type="checkbox"/> No
13		<input type="checkbox"/> Yes	<input type="checkbox"/> No	<input type="checkbox"/> Yes	<input type="checkbox"/> No
14		<input type="checkbox"/> Yes	<input type="checkbox"/> No	<input type="checkbox"/> Yes	<input type="checkbox"/> No
15		<input type="checkbox"/> Yes	<input type="checkbox"/> No	<input type="checkbox"/> Yes	<input type="checkbox"/> No
16		<input type="checkbox"/> Yes	<input type="checkbox"/> No	<input type="checkbox"/> Yes	<input type="checkbox"/> No
17		<input type="checkbox"/> Yes	<input type="checkbox"/> No	<input type="checkbox"/> Yes	<input type="checkbox"/> No
18		<input type="checkbox"/> Yes	<input type="checkbox"/> No	<input type="checkbox"/> Yes	<input type="checkbox"/> No
19		<input type="checkbox"/> Yes	<input type="checkbox"/> No	<input type="checkbox"/> Yes	<input type="checkbox"/> No
21		<input type="checkbox"/> Yes	<input type="checkbox"/> No	<input type="checkbox"/> Yes	<input type="checkbox"/> No
22		<input type="checkbox"/> Yes	<input type="checkbox"/> No	<input type="checkbox"/> Yes	<input type="checkbox"/> No
23		<input type="checkbox"/> Yes	<input type="checkbox"/> No	<input type="checkbox"/> Yes	<input type="checkbox"/> No
24		<input type="checkbox"/> Yes	<input type="checkbox"/> No	<input type="checkbox"/> Yes	<input type="checkbox"/> No
25		<input type="checkbox"/> Yes	<input type="checkbox"/> No	<input type="checkbox"/> Yes	<input type="checkbox"/> No

ผู้ทำการทดสอบและเช็คสภาพภายนอก

1. นายณัฏฐ์ นิตใจดี
2. นายวิศิษฐ์ สอนธรรม
3. นายวิวัฒน์ อภิสรรค์

รับรองผลการบันทึก

หัวหน้าแผนกซ่อมบำรุง

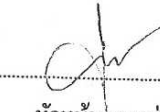
DETECTOR VALIDATION

ชื่ออาคาร ตึก CH-2 ชื่อโรงแรม โรงแรมแควนทารี ซิตี้ เซ็นเตอร์ ผู้บันทึก นายสุวิทย์ วัฒนศิริ
 วันที่ดำเนินการ 12-13/4/62 ช่วงระยะเวลาที่ทดสอบ 2 วัน 09.00-17.00 กำหนดการตรวจครั้งต่อไป 4/63

รุ่นชุดทดสอบ Smoke Detector KG012 รุ่นชุดทดสอบ Heat Detector
 ยี่ห้อชุดทดสอบ NOHMI ยี่ห้อชุดทดสอบ
 รุ่น Smoke detector PDX 246 รุ่น Heat detector
 ยี่ห้อ Smoke detector NOHMI ยี่ห้อ Heat detector

ผลการทดสอบ Smoke Detector		จำนวน	
ผลการทดสอบ Heat Detector		จำนวนทดสอบ	ตัว
Number	ตำแหน่งที่ตั้ง	ผลการทดสอบ	สภาพภายนอก
1	ชั้นโถงบันไดขึ้น 4	<input checked="" type="checkbox"/> Yes <input type="checkbox"/> No	<input checked="" type="checkbox"/> Yes <input type="checkbox"/> No
2	บริเวณชั้นโถงบันไดขึ้น 6	<input checked="" type="checkbox"/> Yes <input type="checkbox"/> No	<input checked="" type="checkbox"/> Yes <input type="checkbox"/> No
3	ทางเดินหน้าห้อง 2501	<input checked="" type="checkbox"/> Yes <input type="checkbox"/> No	<input checked="" type="checkbox"/> Yes <input type="checkbox"/> No
4	ทางเดินหน้าห้อง 2601	<input checked="" type="checkbox"/> Yes <input type="checkbox"/> No	<input checked="" type="checkbox"/> Yes <input type="checkbox"/> No
5	บันไดขึ้น 5	<input checked="" type="checkbox"/> Yes <input type="checkbox"/> No	<input checked="" type="checkbox"/> Yes <input type="checkbox"/> No
6	โถงบันไดขึ้น 2501	<input checked="" type="checkbox"/> Yes <input type="checkbox"/> No	<input checked="" type="checkbox"/> Yes <input type="checkbox"/> No
7	โถงบันไดขึ้น 2601	<input checked="" type="checkbox"/> Yes <input type="checkbox"/> No	<input checked="" type="checkbox"/> Yes <input type="checkbox"/> No
8	ชั้นโถงบันไดขึ้น 4	<input checked="" type="checkbox"/> Yes <input type="checkbox"/> No	<input checked="" type="checkbox"/> Yes <input type="checkbox"/> No
9	โถงบันไดขึ้น 2401	<input checked="" type="checkbox"/> Yes <input type="checkbox"/> No	<input checked="" type="checkbox"/> Yes <input type="checkbox"/> No
10	โถงบันไดขึ้น 2405	<input checked="" type="checkbox"/> Yes <input type="checkbox"/> No	<input checked="" type="checkbox"/> Yes <input type="checkbox"/> No
11	ทางเดินชั้น 4 + ห้องพักคนนอน	<input checked="" type="checkbox"/> Yes <input type="checkbox"/> No	<input checked="" type="checkbox"/> Yes <input type="checkbox"/> No
12	ชั้นโถงบันไดขึ้น 2-6	<input checked="" type="checkbox"/> Yes <input type="checkbox"/> No	<input checked="" type="checkbox"/> Yes <input type="checkbox"/> No
13	Lobby + บันไดขึ้น	<input checked="" type="checkbox"/> Yes <input type="checkbox"/> No	<input checked="" type="checkbox"/> Yes <input type="checkbox"/> No
14	ห้อง PAUX	<input checked="" type="checkbox"/> Yes <input type="checkbox"/> No	<input checked="" type="checkbox"/> Yes <input type="checkbox"/> No
15	ทางเดินชั้น 2-6	<input checked="" type="checkbox"/> Yes <input type="checkbox"/> No	<input checked="" type="checkbox"/> Yes <input type="checkbox"/> No
16	Stair Maid	<input checked="" type="checkbox"/> Yes <input type="checkbox"/> No	<input checked="" type="checkbox"/> Yes <input type="checkbox"/> No
17	บันไดขึ้น	<input checked="" type="checkbox"/> Yes <input type="checkbox"/> No	<input checked="" type="checkbox"/> Yes <input type="checkbox"/> No
18	ห้องบันไดขึ้น 1	<input checked="" type="checkbox"/> Yes <input type="checkbox"/> No	<input checked="" type="checkbox"/> Yes <input type="checkbox"/> No
19	โถงบันไดขึ้น 1-6	<input checked="" type="checkbox"/> Yes <input type="checkbox"/> No	<input checked="" type="checkbox"/> Yes <input type="checkbox"/> No
21		<input type="checkbox"/> Yes <input type="checkbox"/> No	<input type="checkbox"/> Yes <input type="checkbox"/> No
22		<input type="checkbox"/> Yes <input type="checkbox"/> No	<input type="checkbox"/> Yes <input type="checkbox"/> No
23		<input type="checkbox"/> Yes <input type="checkbox"/> No	<input type="checkbox"/> Yes <input type="checkbox"/> No
24		<input type="checkbox"/> Yes <input type="checkbox"/> No	<input type="checkbox"/> Yes <input type="checkbox"/> No
25		<input type="checkbox"/> Yes <input type="checkbox"/> No	<input type="checkbox"/> Yes <input type="checkbox"/> No

ผู้ทำการทดสอบและเช็คสภาพภายนอก
 1. นายสุวิทย์ วัฒนศิริ
 2. นายสุวิทย์ วัฒนศิริ
 3. นายสุวิทย์ วัฒนศิริ

รับรองผลการบันทึก

 หัวหน้าแผนกซ่อมบำรุง

DETECTOR VALIDATION

ชื่ออาคาร : ตึก CHV3 ชื่อโรงแรม : โรงแรมเดอะพาร์ค เชียงใหม่ ผู้บันทึก : นายณัฏฐ์ ดิเรกดี
วันที่ดำเนินการ : 12-12/01/62 ช่วงระยะเวลาที่ทดสอบ : 2 ชั้น 01.00-11.00 กำหนดการตรวจครั้งต่อไป : 9/63

รุ่นชุดทดสอบ Smoke Detector : FTO 012 รุ่นชุดทดสอบ Heat Detector :
ยี่ห้อชุดทดสอบ : NOHMI ยี่ห้อชุดทดสอบ :
รุ่น Smoke detector : PAFN109N-R-20L รุ่น Heat detector :
ยี่ห้อ Smoke detector : NOHMI ยี่ห้อ Heat detector :

☒ ผลการทดสอบ Smoke Detector
☐ ผลการทดสอบ Heat Detector

จำนวน ตัว
จำนวนทดสอบ ตัว

Number	ตำแหน่งที่ตั้ง	ผลการทดสอบ		สภาพภายนอก	
1	Lobby	<input checked="" type="checkbox"/> Yes	<input type="checkbox"/> No	<input checked="" type="checkbox"/> Yes	<input type="checkbox"/> No
2	ห้อง Fire Alarm ชั้น 1	<input checked="" type="checkbox"/> Yes	<input type="checkbox"/> No	<input checked="" type="checkbox"/> Yes	<input type="checkbox"/> No
3	ห้องควบคุมระบบ	<input checked="" type="checkbox"/> Yes	<input type="checkbox"/> No	<input checked="" type="checkbox"/> Yes	<input type="checkbox"/> No
4	ห้องลิฟต์จากชั้น 1 ไปใต้ถุน Fl. 2-6	<input checked="" type="checkbox"/> Yes	<input type="checkbox"/> No	<input checked="" type="checkbox"/> Yes	<input type="checkbox"/> No
5	หน้าห้อง Elevator ชั้น 4	<input checked="" type="checkbox"/> Yes	<input type="checkbox"/> No	<input checked="" type="checkbox"/> Yes	<input type="checkbox"/> No
6	หน้าลิฟต์ ชั้น 7	<input checked="" type="checkbox"/> Yes	<input type="checkbox"/> No	<input checked="" type="checkbox"/> Yes	<input type="checkbox"/> No
7	ห้องเครื่องลิฟต์ ชั้น 6	<input checked="" type="checkbox"/> Yes	<input type="checkbox"/> No	<input checked="" type="checkbox"/> Yes	<input type="checkbox"/> No
8	ทางเดินหน้าห้องเครื่องลิฟต์ ชั้น 6	<input checked="" type="checkbox"/> Yes	<input type="checkbox"/> No	<input checked="" type="checkbox"/> Yes	<input type="checkbox"/> No
9	ทางเดินหน้าห้องลิฟต์ ชั้น 2-6	<input checked="" type="checkbox"/> Yes	<input type="checkbox"/> No	<input checked="" type="checkbox"/> Yes	<input type="checkbox"/> No
10	ลิฟต์ 01 ชั้น 2-6	<input checked="" type="checkbox"/> Yes	<input type="checkbox"/> No	<input checked="" type="checkbox"/> Yes	<input type="checkbox"/> No
11	ทางเดินหน้าลิฟต์ Fl. 2-6	<input checked="" type="checkbox"/> Yes	<input type="checkbox"/> No	<input checked="" type="checkbox"/> Yes	<input type="checkbox"/> No
12	ห้องฟิตเนส ชั้น 3	<input checked="" type="checkbox"/> Yes	<input type="checkbox"/> No	<input checked="" type="checkbox"/> Yes	<input type="checkbox"/> No
13	ห้องปั๊มน้ำ ชั้น 2	<input checked="" type="checkbox"/> Yes	<input type="checkbox"/> No	<input checked="" type="checkbox"/> Yes	<input type="checkbox"/> No
14	ห้องคอนกรีตหล่อ	<input checked="" type="checkbox"/> Yes	<input type="checkbox"/> No	<input checked="" type="checkbox"/> Yes	<input type="checkbox"/> No
15	ห้องรับเป็นโดรนไฟ	<input checked="" type="checkbox"/> Yes	<input type="checkbox"/> No	<input checked="" type="checkbox"/> Yes	<input type="checkbox"/> No
16	หน้าลิฟต์ขึ้น G	<input checked="" type="checkbox"/> Yes	<input type="checkbox"/> No	<input checked="" type="checkbox"/> Yes	<input type="checkbox"/> No
17	ห้อง MDP	<input checked="" type="checkbox"/> Yes	<input type="checkbox"/> No	<input checked="" type="checkbox"/> Yes	<input type="checkbox"/> No
18	ห้อง Fire pump	<input checked="" type="checkbox"/> Yes	<input type="checkbox"/> No	<input checked="" type="checkbox"/> Yes	<input type="checkbox"/> No
19	ในห้องพัก ชั้น 4	<input checked="" type="checkbox"/> Yes	<input type="checkbox"/> No	<input checked="" type="checkbox"/> Yes	<input type="checkbox"/> No
21	ในห้องพัก 3501	<input checked="" type="checkbox"/> Yes	<input type="checkbox"/> No	<input checked="" type="checkbox"/> Yes	<input type="checkbox"/> No
22	ในห้องพัก 3404	<input checked="" type="checkbox"/> Yes	<input type="checkbox"/> No	<input checked="" type="checkbox"/> Yes	<input type="checkbox"/> No
23	ในห้องพัก 3203	<input checked="" type="checkbox"/> Yes	<input type="checkbox"/> No	<input checked="" type="checkbox"/> Yes	<input type="checkbox"/> No
24	ในห้องพัก 3107	<input checked="" type="checkbox"/> Yes	<input type="checkbox"/> No	<input checked="" type="checkbox"/> Yes	<input type="checkbox"/> No
25		<input type="checkbox"/> Yes	<input type="checkbox"/> No	<input type="checkbox"/> Yes	<input type="checkbox"/> No

ผู้ทำการทดสอบและตรวจสอบสภาพภายนอก

- นายณัฏฐ์ ดิเรกดี
- นายวิชัย ลือศรี
- นายไพรัช คุ้มท

รับรองผลการบันทึก

หัวหน้าแผนกซ่อมบำรุง

DETECTOR VALIDATION

ชื่ออาคาร : สึก CH-3 ชื่อโรงแรม : โรงแรมทิวา ภูเก็ต เซ็นทรัล
 วันที่ดำเนินการ : 12-13/4/62 ช่วงระยะเวลาที่ทดสอบ : วันที่ 09.00-17.00
 ผู้บันทึก : นพ.สุวิทย์ ห่อแก้ว กำหนดการตรวจครั้งต่อไป : 4/63

รุ่นชุดทดสอบ Smoke Detector : รุ่นชุดทดสอบ Heat Detector : 2005
 ยี่ห้อชุดทดสอบ : ยี่ห้อชุดทดสอบ : NOHMI
 รุ่น Smoke detector : รุ่น Heat detector : PPP 219.A
 ยี่ห้อ Smoke detector : ยี่ห้อ Heat detector : NOHMI

☐ ผลการทดสอบ Smoke Detector
☒ ผลการทดสอบ Heat Detector

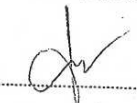
จำนวน ตัว
 จำนวนทดสอบ ตัว

Number	ตำแหน่งที่ตั้ง	ผลการทดสอบ				สภาพภายนอก			
		ผลการทดสอบ		สภาพภายนอก		ผลการทดสอบ		สภาพภายนอก	
1	หน้าห้องอาหารบนดาดฟ้า	<input checked="" type="checkbox"/> Yes	<input type="checkbox"/> No	<input checked="" type="checkbox"/> Yes	<input type="checkbox"/> No	<input checked="" type="checkbox"/> Yes	<input type="checkbox"/> No	<input checked="" type="checkbox"/> Yes	<input type="checkbox"/> No
2	ในห้องอาหารบนดาดฟ้า	<input checked="" type="checkbox"/> Yes	<input type="checkbox"/> No	<input checked="" type="checkbox"/> Yes	<input type="checkbox"/> No	<input checked="" type="checkbox"/> Yes	<input type="checkbox"/> No	<input checked="" type="checkbox"/> Yes	<input type="checkbox"/> No
3	หน้าห้องชั้น 2	<input checked="" type="checkbox"/> Yes	<input type="checkbox"/> No	<input checked="" type="checkbox"/> Yes	<input type="checkbox"/> No	<input checked="" type="checkbox"/> Yes	<input type="checkbox"/> No	<input checked="" type="checkbox"/> Yes	<input type="checkbox"/> No
4	ในห้องน้ำห้อง 3213	<input checked="" type="checkbox"/> Yes	<input type="checkbox"/> No	<input checked="" type="checkbox"/> Yes	<input type="checkbox"/> No	<input checked="" type="checkbox"/> Yes	<input type="checkbox"/> No	<input checked="" type="checkbox"/> Yes	<input type="checkbox"/> No
5	ในห้องน้ำห้อง 3301	<input checked="" type="checkbox"/> Yes	<input type="checkbox"/> No	<input checked="" type="checkbox"/> Yes	<input type="checkbox"/> No	<input checked="" type="checkbox"/> Yes	<input type="checkbox"/> No	<input checked="" type="checkbox"/> Yes	<input type="checkbox"/> No
6	ในห้องน้ำห้อง 3303	<input checked="" type="checkbox"/> Yes	<input type="checkbox"/> No	<input checked="" type="checkbox"/> Yes	<input type="checkbox"/> No	<input checked="" type="checkbox"/> Yes	<input type="checkbox"/> No	<input checked="" type="checkbox"/> Yes	<input type="checkbox"/> No
7	ในห้องน้ำห้อง 3307	<input checked="" type="checkbox"/> Yes	<input type="checkbox"/> No	<input checked="" type="checkbox"/> Yes	<input type="checkbox"/> No	<input checked="" type="checkbox"/> Yes	<input type="checkbox"/> No	<input checked="" type="checkbox"/> Yes	<input type="checkbox"/> No
8	ในห้องน้ำห้อง 3401	<input checked="" type="checkbox"/> Yes	<input type="checkbox"/> No	<input checked="" type="checkbox"/> Yes	<input type="checkbox"/> No	<input checked="" type="checkbox"/> Yes	<input type="checkbox"/> No	<input checked="" type="checkbox"/> Yes	<input type="checkbox"/> No
9	ในห้องน้ำห้อง 3403	<input checked="" type="checkbox"/> Yes	<input type="checkbox"/> No	<input checked="" type="checkbox"/> Yes	<input type="checkbox"/> No	<input checked="" type="checkbox"/> Yes	<input type="checkbox"/> No	<input checked="" type="checkbox"/> Yes	<input type="checkbox"/> No
10	ในห้องน้ำห้อง 3411	<input checked="" type="checkbox"/> Yes	<input type="checkbox"/> No	<input checked="" type="checkbox"/> Yes	<input type="checkbox"/> No	<input checked="" type="checkbox"/> Yes	<input type="checkbox"/> No	<input checked="" type="checkbox"/> Yes	<input type="checkbox"/> No
11	ในห้องน้ำห้อง 3413	<input checked="" type="checkbox"/> Yes	<input type="checkbox"/> No	<input checked="" type="checkbox"/> Yes	<input type="checkbox"/> No	<input checked="" type="checkbox"/> Yes	<input type="checkbox"/> No	<input checked="" type="checkbox"/> Yes	<input type="checkbox"/> No
12	ในห้องน้ำห้อง 3506	<input checked="" type="checkbox"/> Yes	<input type="checkbox"/> No	<input checked="" type="checkbox"/> Yes	<input type="checkbox"/> No	<input checked="" type="checkbox"/> Yes	<input type="checkbox"/> No	<input checked="" type="checkbox"/> Yes	<input type="checkbox"/> No
13		<input type="checkbox"/> Yes	<input type="checkbox"/> No	<input type="checkbox"/> Yes	<input type="checkbox"/> No	<input type="checkbox"/> Yes	<input type="checkbox"/> No	<input type="checkbox"/> Yes	<input type="checkbox"/> No
14		<input type="checkbox"/> Yes	<input type="checkbox"/> No	<input type="checkbox"/> Yes	<input type="checkbox"/> No	<input type="checkbox"/> Yes	<input type="checkbox"/> No	<input type="checkbox"/> Yes	<input type="checkbox"/> No
15		<input type="checkbox"/> Yes	<input type="checkbox"/> No	<input type="checkbox"/> Yes	<input type="checkbox"/> No	<input type="checkbox"/> Yes	<input type="checkbox"/> No	<input type="checkbox"/> Yes	<input type="checkbox"/> No
16		<input type="checkbox"/> Yes	<input type="checkbox"/> No	<input type="checkbox"/> Yes	<input type="checkbox"/> No	<input type="checkbox"/> Yes	<input type="checkbox"/> No	<input type="checkbox"/> Yes	<input type="checkbox"/> No
17		<input type="checkbox"/> Yes	<input type="checkbox"/> No	<input type="checkbox"/> Yes	<input type="checkbox"/> No	<input type="checkbox"/> Yes	<input type="checkbox"/> No	<input type="checkbox"/> Yes	<input type="checkbox"/> No
18		<input type="checkbox"/> Yes	<input type="checkbox"/> No	<input type="checkbox"/> Yes	<input type="checkbox"/> No	<input type="checkbox"/> Yes	<input type="checkbox"/> No	<input type="checkbox"/> Yes	<input type="checkbox"/> No
19		<input type="checkbox"/> Yes	<input type="checkbox"/> No	<input type="checkbox"/> Yes	<input type="checkbox"/> No	<input type="checkbox"/> Yes	<input type="checkbox"/> No	<input type="checkbox"/> Yes	<input type="checkbox"/> No
21		<input type="checkbox"/> Yes	<input type="checkbox"/> No	<input type="checkbox"/> Yes	<input type="checkbox"/> No	<input type="checkbox"/> Yes	<input type="checkbox"/> No	<input type="checkbox"/> Yes	<input type="checkbox"/> No
22		<input type="checkbox"/> Yes	<input type="checkbox"/> No	<input type="checkbox"/> Yes	<input type="checkbox"/> No	<input type="checkbox"/> Yes	<input type="checkbox"/> No	<input type="checkbox"/> Yes	<input type="checkbox"/> No
23		<input type="checkbox"/> Yes	<input type="checkbox"/> No	<input type="checkbox"/> Yes	<input type="checkbox"/> No	<input type="checkbox"/> Yes	<input type="checkbox"/> No	<input type="checkbox"/> Yes	<input type="checkbox"/> No
24		<input type="checkbox"/> Yes	<input type="checkbox"/> No	<input type="checkbox"/> Yes	<input type="checkbox"/> No	<input type="checkbox"/> Yes	<input type="checkbox"/> No	<input type="checkbox"/> Yes	<input type="checkbox"/> No
25		<input type="checkbox"/> Yes	<input type="checkbox"/> No	<input type="checkbox"/> Yes	<input type="checkbox"/> No	<input type="checkbox"/> Yes	<input type="checkbox"/> No	<input type="checkbox"/> Yes	<input type="checkbox"/> No

ผู้ทำการทดสอบและเช็คสภาพภายนอก

1. นายสุวิทย์ ห่อแก้ว
 2. นายสุวิทย์ ห่อแก้ว
 3. นายสุวิทย์ ห่อแก้ว

รับรองผลการบันทึก


 หัวหน้าแผนกซ่อมบำรุง

DETECTOR VALIDATION

ชื่ออาคาร ตึก C ชื่อโรงแรม โรงแรม ภูเก็ต วิลล่า ผู้บันทึก นายสุวิทย์ วัฒนศิริ
วันที่ดำเนินการ 12/12/62 ช่วงระยะเวลาที่ทดสอบ 2 วัน 09.00-17.00 กำหนดการตรวจครั้งต่อไป 1/1/63

รุ่นชุดทดสอบ Smoke Detector 2014 รุ่นชุดทดสอบ Heat Detector
ยี่ห้อชุดทดสอบ NOHMI ยี่ห้อชุดทดสอบ
รุ่น Smoke detector PDK 246 รุ่น Heat detector
ยี่ห้อ Smoke detector NOHMI ยี่ห้อ Heat detector

☒ ผลการทดสอบ Smoke Detector
☐ ผลการทดสอบ Heat Detector

จำนวน ตัว
จำนวนทดสอบ ตัว

Number	ตำแหน่งที่ตั้ง	ผลการทดสอบ		สภาพภายนอก	
1	Office ENG + Store ENG	<input checked="" type="checkbox"/> Yes	<input type="checkbox"/> No	<input checked="" type="checkbox"/> Yes	<input type="checkbox"/> No
2	โถงลิ้น	<input checked="" type="checkbox"/> Yes	<input type="checkbox"/> No	<input checked="" type="checkbox"/> Yes	<input type="checkbox"/> No
3	Office แผนกช่าง	<input checked="" type="checkbox"/> Yes	<input type="checkbox"/> No	<input checked="" type="checkbox"/> Yes	<input type="checkbox"/> No
4	Laundry + ห้องเก็บผ้า	<input checked="" type="checkbox"/> Yes	<input type="checkbox"/> No	<input checked="" type="checkbox"/> Yes	<input type="checkbox"/> No
5	ห้องเก็บเอกสาร	<input checked="" type="checkbox"/> Yes	<input type="checkbox"/> No	<input checked="" type="checkbox"/> Yes	<input type="checkbox"/> No
6	พลาซ่า PL.4	<input checked="" type="checkbox"/> Yes	<input type="checkbox"/> No	<input checked="" type="checkbox"/> Yes	<input type="checkbox"/> No
7	พลาซ่า PL.3	<input checked="" type="checkbox"/> Yes	<input type="checkbox"/> No	<input checked="" type="checkbox"/> Yes	<input type="checkbox"/> No
8	โถงลิ้น ห้อง 1264	<input checked="" type="checkbox"/> Yes	<input type="checkbox"/> No	<input checked="" type="checkbox"/> Yes	<input type="checkbox"/> No
9	โถงลิ้น ห้อง 1364	<input checked="" type="checkbox"/> Yes	<input type="checkbox"/> No	<input checked="" type="checkbox"/> Yes	<input type="checkbox"/> No
10	โถงลิ้น ห้อง 1361	<input checked="" type="checkbox"/> Yes	<input type="checkbox"/> No	<input checked="" type="checkbox"/> Yes	<input type="checkbox"/> No
11	โถงลิ้น ห้อง 1363	<input checked="" type="checkbox"/> Yes	<input type="checkbox"/> No	<input checked="" type="checkbox"/> Yes	<input type="checkbox"/> No
12	โถงลิ้น ห้อง 1461	<input checked="" type="checkbox"/> Yes	<input type="checkbox"/> No	<input checked="" type="checkbox"/> Yes	<input type="checkbox"/> No
13	โถงลิ้น ห้อง 1462	<input checked="" type="checkbox"/> Yes	<input type="checkbox"/> No	<input checked="" type="checkbox"/> Yes	<input type="checkbox"/> No
14	โถงลิ้น ห้อง 1463	<input checked="" type="checkbox"/> Yes	<input type="checkbox"/> No	<input checked="" type="checkbox"/> Yes	<input type="checkbox"/> No
15		<input type="checkbox"/> Yes	<input type="checkbox"/> No	<input type="checkbox"/> Yes	<input type="checkbox"/> No
16		<input type="checkbox"/> Yes	<input type="checkbox"/> No	<input type="checkbox"/> Yes	<input type="checkbox"/> No
17		<input type="checkbox"/> Yes	<input type="checkbox"/> No	<input type="checkbox"/> Yes	<input type="checkbox"/> No
18		<input type="checkbox"/> Yes	<input type="checkbox"/> No	<input type="checkbox"/> Yes	<input type="checkbox"/> No
19		<input type="checkbox"/> Yes	<input type="checkbox"/> No	<input type="checkbox"/> Yes	<input type="checkbox"/> No
21		<input type="checkbox"/> Yes	<input type="checkbox"/> No	<input type="checkbox"/> Yes	<input type="checkbox"/> No
22		<input type="checkbox"/> Yes	<input type="checkbox"/> No	<input type="checkbox"/> Yes	<input type="checkbox"/> No
23		<input type="checkbox"/> Yes	<input type="checkbox"/> No	<input type="checkbox"/> Yes	<input type="checkbox"/> No
24		<input type="checkbox"/> Yes	<input type="checkbox"/> No	<input type="checkbox"/> Yes	<input type="checkbox"/> No
25		<input type="checkbox"/> Yes	<input type="checkbox"/> No	<input type="checkbox"/> Yes	<input type="checkbox"/> No

ผู้ทำการทดสอบและตรวจสอบสภาพนอก
1. นายสุวิทย์ วัฒนศิริ
2. นายสุวิทย์ วัฒนศิริ
3. นายสุวิทย์ วัฒนศิริ

รับรองผลการบันทึก

หัวหน้าแผนกซ่อมบำรุง

ใบเสร็จรับเงินค่าจัดเก็บมูลฝอย

ใบเสร็จรับเงินค่ามูลฝอย

สำนักงาน

เล่มที่ 2909

เลขที่ 19

เทศบาลนครเชียงใหม่


ได้รับเงินค่ามูลฝอยอัตรา ๒๐๐๐ ลิตร เดือน

ประจำเดือน ๕-๑๒ จาก ย. กอง ก. จ. ก.

บ้านเลขที่ ๐๐๑๒ ถนน ตำบล

อำเภอ ๑๕๐๐ เป็นเงิน ๑๐๐๐-๐๐๐

ไว้แล้ว เมื่อวันที่ ๕ ๑๒ ๐๕


.....
.....
.....

၂ - 39

เล่มที่

001

เลขที่

0032

ใบปฏิบัติงานรับจ้างกำจัดปฏิกูล

บริษัท เชียงใหม่กำจัดปฏิกูล จำกัด

336/3 ถนนเจริญประเทศ ตำบลช้างคลาน อำเภอเมืองเชียงใหม่ จังหวัดเชียงใหม่ 50100
โทร. 053-281533, 053-818446

วันที่ 20 เดือน 1 พ.ศ. 64

นางลูกค้า ช.จ. 1000 จ.เชียงใหม่ (นางสาว 1000 จ.เชียงใหม่)

ที่อยู่ 44, 44/1 ก. 255 หมู่ 10 ต.บ้านใหม่ อ.เมือง จ.เชียงใหม่ 50000

จำนวน	รายการ	จำนวนเงิน
1	ค่ากำจัดปฏิกูล (อุจจาระ/ไข่ม)	1,600 -
	รวมเงิน	1,600 -

(ตัวอักษร)

ลงชื่อ

ลงชื่อ

ผู้ตรวจสอบงาน/ผู้จ่ายเงิน

ผู้ปฏิบัติงาน

3



เลขทะเบียนมูลนิธิได้ร ๑๐๓/๒๕๖๓

เทศบาลนครเชียงใหม่

เลขที่ ๑ ถ.วังสิงห์คำ ต.ช้างม่อย อ.เมือง จ.เชียงใหม่ ๕๐๓๐๐

ได้รับใบอนุญาตจากกรมสวัสดิการและคุ้มครองแรงงาน ใบอนุญาตเลขที่ ตพฉ.-ร ๑๒๙

ขอรับรองว่า

บริษัท เกษมกิจ จำกัด(โรงแรมแคนทารี ฮิลล์ เชียงใหม่)

ตั้งอยู่เลขที่ ๔๔,๔๔/๑-๔ ซอย ๑๒ ถนนนิมมานเหมินท์ ตำบลสุเทพ อำเภอเมือง จังหวัดเชียงใหม่
ได้ดำเนินการฝึกซ้อมดับเพลิงและฝึกซ้อมหนีไฟ ให้แก่พนักงาน จำนวน ๑๓/๑ คน
ตามกฎหมายกระทรวงกำหนดมาตรฐานในการบริหาร จัดการ และดำเนินการด้านความปลอดภัย อาชีวอนามัย
และสภาพแวดล้อมในการทำงานเกี่ยวกับการป้องกันและระงับอัคคีภัย พ.ศ.๒๕๕๕

เมื่อวันที่ ๒๐ ตุลาคม พ.ศ. ๒๕๖๓
ให้ไว้ ณ วันที่ ๑๐ พฤศจิกายน พ.ศ. ๒๕๖๓

(นายสุนทร ยามศิริ)

รองนายกเทศมนตรี ปฏิบัติราชการแทน

นายกเทศมนตรีนครเชียงใหม่

รูปภาพประกอบการฝึกอบรมดับเพลิงและอพยพหนีไฟ



โครงการ KANTARY HILLS HOTEL ฉบับเดือนมกราคม-มิถุนายน, กรกฎาคม – ธันวาคม 2562



สำนักงานนโยบายและแผน
ทรัพยากรธรรมชาติและสิ่งแวดล้อม
๖๐/๑ ซอยพิบูลย์วัฒนา ๗ ถนนพระรามที่ ๖
แขวงพญาไท เขตพญาไท กรุงเทพฯ ๑๐๔๐๐

☞ ☛ មេសា ២៥៦៣

เรื่อง การพิจารณารายงานผลการปฏิบัติตามมาตรการป้องกันและแก้ไขผลกระทบสิ่งแวดล้อม และมาตรการติดตามตรวจสอบผลกระทบสิ่งแวดล้อม โครงการโรงแรม แคนทารี ฮิลล์ เชียงใหม่ (KANTARY HILLS HOTEL) ของบริษัท เกษมกิจ จำกัด

เรียน กรรมการผู้จัดการบริษัท เกษมกิจ จำกัด

สิ่งที่ส่งมาด้วย ๑. สำเนาหนังสือสำนักงานทรัพยากรธรรมชาติและสิ่งแวดล้อมจังหวัดเชียงใหม่
ที่ ขม ๐๐๑๔.๒/๘๗๐ ลงวันที่ ๒๕ ธันวาคม ๒๕๖๒
๒. สำเนาหนังสือสำนักงานทรัพยากรธรรมชาติและสิ่งแวดล้อมจังหวัดเชียงใหม่
ที่ ขม ๐๐๑๔.๒/๑๑๒๑ ลงวันที่ ๔ กุมภาพันธ์ ๒๕๖๓

ตามที่ สำนักงานทรัพยากรธรรมชาติและสิ่งแวดล้อมจังหวัดเชียงใหม่ ได้จัดส่งรายงานผลการปฏิบัติตามมาตรการป้องกันและแก้ไขผลกระทบสิ่งแวดล้อม และมาตรการติดตามตรวจสอบผลกระทบสิ่งแวดล้อม โครงการโรงแรม แคนทารี ฮิลล์ เชียงใหม่ (KANTARY HILLS HOTEL) ของบริษัท เกษมกิจ จำกัด ถนนนิมมานเหมินท์ ตำบลสุเทพ อำเภอเมือง จังหวัดเชียงใหม่ ฉบับประจำเดือนมกราคม-มิถุนายน ๒๕๖๒ และฉบับประจำเดือนกรกฎาคม-ธันวาคม ๒๕๖๒ ซึ่งจัดทำรายงานฯ โดยบริษัท เกษมกิจ จำกัด ให้สำนักงานนโยบายและแผนทรัพยากรธรรมชาติและสิ่งแวดล้อมพิจารณา รายละเอียดตามสิ่งที่ส่งมาด้วย ๑ และ ๒

สำนักงานนโยบายและแผนทรัพยากรธรรมชาติและสิ่งแวดล้อม พิจารณารายงานดังกล่าวแล้ว มีความเห็นว่า โครงการปฏิบัติตามมาตรการป้องกันและแก้ไขผลกระทบสิ่งแวดล้อม มาตรการติดตามตรวจสอบผลกระทบสิ่งแวดล้อม และผลการตรวจวัดตามมาตรการติดตามตรวจสอบผลกระทบสิ่งแวดล้อมเป็นไปตามที่กำหนดไว้ในรายงานการวิเคราะห์ผลกระทบสิ่งแวดล้อม อนึ่ง สำนักงานนโยบายฯ ขอความร่วมมือโครงการ ให้ปฏิบัติตามมาตรการที่กำหนดไว้ในรายงานการวิเคราะห์ผลกระทบสิ่งแวดล้อมอย่างเคร่งครัด และการจัดส่ง รายงานฯ ขอให้โครงการปฏิบัติตามประกาศกระทรวงทรัพยากรธรรมชาติและสิ่งแวดล้อม เรื่อง หลักเกณฑ์ และวิธีการจัดทำรายงานผลการปฏิบัติตามมาตรการที่กำหนดไว้ในรายงานการประเมินผลกระทบสิ่งแวดล้อม ซึ่งผู้ดำเนินการ หรือผู้ขออนุญาตจะต้องจัดทำ เมื่อได้รับอนุญาตให้ดำเนินโครงการหรือกิจการแล้ว พ.ศ. ๒๕๖๑ ซึ่งได้ประกาศในราชกิจจานุเบกษา เมื่อวันที่ ๔ มกราคม ๒๕๖๒ ทั้งนี้ สำนักงานนโยบายฯ ได้มีหนังสือแจ้ง ผู้ว่าราชการจังหวัดเชียงใหม่ในฐานะนายทะเบียนตามกฎหมายว่าด้วยโรงแรม เพื่อทราบด้วยแล้ว

จึงเรียนมาเพื่อโปรดทราบ

ขอแสดงความนับถือ

(นางเสาวภา วิทยุธีระนันท์)

ผู้อำนวยการกองพัฒนาระบบการวิเคราะห์ผลกระทบสิ่งแวดล้อม

ปลูกให้ราชการนพ

๑๓. บริการสำนักงานนโยบายและแผนทรัพยากรธรรมชาติและสิ่งแวดล้อม

กองพัฒนาระบบการวิเคราะห์ผลกระทบสิ่งแวดล้อม

โทรศัพท์ ๐ ๒๒๖๕ ๖๖๓๗

โทรสาร ๐ ๒๒๖๕ ๖๖๒๙