

ภาคผนวก ข

รูปประกอบการปฏิบัติตามมาตรการป้องกันและลดผลกระทบสิ่งแวดล้อม

รูปภาพแสดงการปฏิบัติตามมาตรการของโครงการ Klass Siam



รูปที่ 1 ระบบระบายอากาศบริเวณพื้นที่จอดรถชั้นใต้ดิน



รูปที่ 2 ป้าย “กรุณาดับเครื่องยนต์”



รูปที่ 3 ป้ายจำกัดความเร็ว 20 กม./ชม. และดูแลรักษาถนนและพื้นที่จอดรถภายในโครงการ





รูปที่ 5 เจ้าหน้าที่ดูแลพื้นที่สีเขียว



รูปที่ 6 ป้ายห้ามจอดรถบริเวณด้านหน้าโครงการ



รูปที่ 7 ป้ายชื่อโครงการ



รูปที่ 8 เจ้าหน้าที่รักษาความปลอดภัย (รปภ)



รูปที่ 9 ป้ายและสัญญาณจราจรภายในโครงการ



รูปที่ 10 ไฟฟ้าส่องสว่างบริเวณทางเดินรถ



รูปที่ 11 พื้นที่จอดรถยนต์



รูปที่ 12 กฎระเบียบสำหรับผู้มาติดต่อ



รูปที่ 13 ป้ายรณรงค์ประหยัดน้ำ-ไฟ



รูปที่ 14 รางระบายน้ำ



รูปที่ 15 ตะแกรงดักขยะ



รูปที่ 16 พนักงานรวบรวมมูลฝอยประจำชั้น



รูปที่ 17 เครื่องสูบน้ำสำรอง



รูปที่ 18 ห้องพักมูลฝอยประจำชั้น



รูปที่ 19 เจ้าหน้าที่ทำความสะอาดห้องพักมูลฝอย



รูปที่ 20 ห้องพักรขยะรวม บริเวณชั้นที่ 1



รูปที่ 21 ท่อรวบรวมน้ำเสีย

รูปที่ 22 รถเข็นขยะ



รูปที่ 23 ป้ายรณรงค์คัดแยกขยะ



รูปที่ 24 ตารางการเปิด - ปิดไฟ



รูปที่ 25 หลอดไฟส่องสว่างภายในอาคารโครงการ



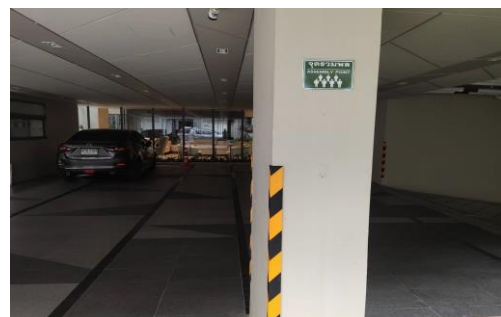
รูปที่ 26 เครื่องปรับอากาศประหยัดไฟ (ฉลากเบอร์ 5)



รูปที่ 27 เจ้าหน้าที่ทำความสะอาดเครื่องปรับอากาศ



รูปที่ 28 ป้ายแนะนำวิธีการใช้อุปกรณ์ดับเพลิง



รูปที่ 29 จุดรวมพล



รูปที่ 30 ระบบป้องกันอัคคีภัย



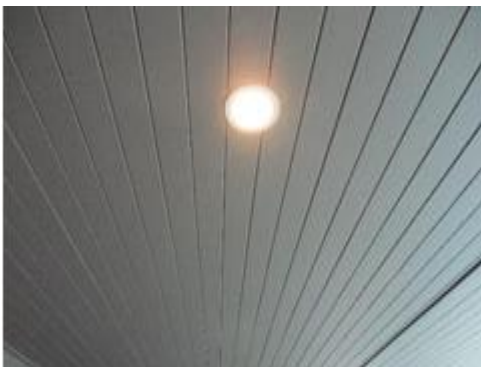
รูปที่ 31 น้ำสำรองสำหรับระบบดับเพลิง



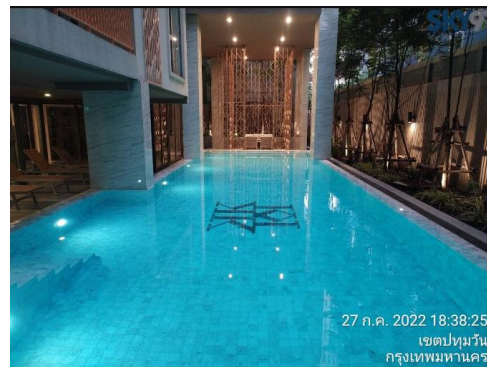
รูปที่ 32 ป้ายห้ามใช้ลิฟต์ขณะเกิดเพลิงไหม้



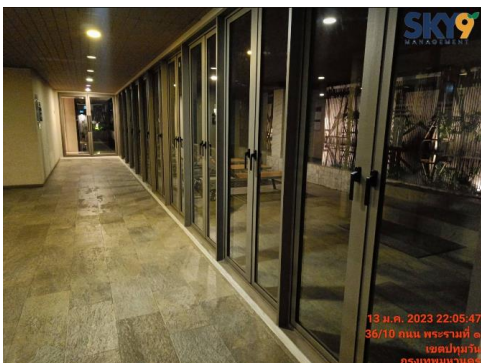
รูปที่ 33 กล้องโทรทัศน์วงจรปิด



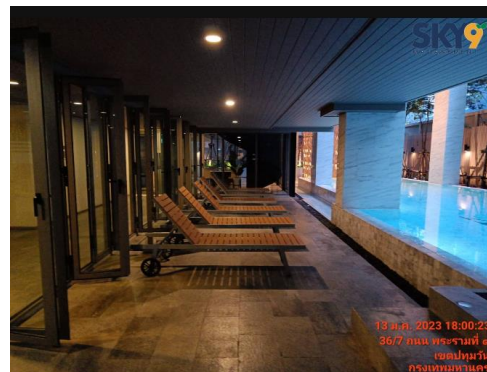
รูปที่ 34 ไฟส่องสว่างบริเวณสระว่ายน้ำ



รูปที่ 35 สระว่ายน้ำ



รูปที่ 36 กำแพงกันรอบสระว่ายน้ำ



รูปที่ 37 ทางเดินบริเวณสระว่ายน้ำ



รูปที่ 38 รางระบายน้ำล้น



รูปที่ 39 เจ้าหน้าที่ทำความสะอาดสระว่ายน้ำ



รูปที่ 40 ป้ายแนะนำวิธีการปฐมพยาบาล



รูปที่ 41 ป้ายกฎระเบียบการใช้สระว่ายน้ำ



รูปที่ 42 อุปกรณ์ทำความสะอาดสระว่ายน้ำ



รูปที่ 42 อุปกรณ์ทำความสะอาดสระว่ายน้ำ



รูปที่ 43 ห้องน้ำ-ห้องสุขา



รูปที่ 44 เจ้าหน้าที่ทำความสะอาดห้องน้ำ



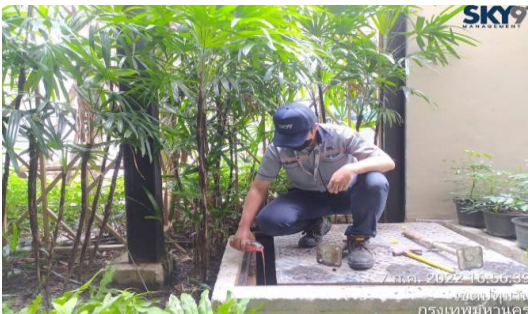
รูปที่ 45 ระบบระบายอากาศภายในห้องพัสดุฝอย



รูปที่ 46 สติกเกอร์จอดรถ



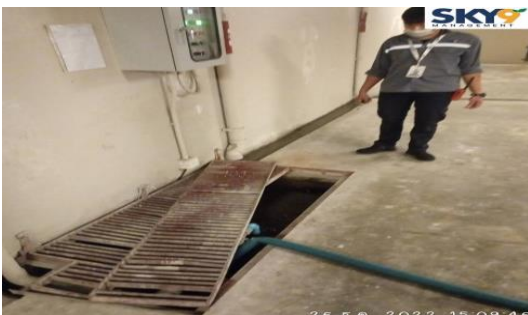
รูปที่ 47 ทำความสะอาดถังเก็บน้ำชั้นดาดฟ้า และชั้นใต้ดิน



รูปที่ 48 เติมน้ำยา EM เพื่อบำบัดน้ำเสีย



รูปที่ 49 เจ้าหน้าที่ตรวจสอบ ดูแลระบบบำบัดน้ำเสีย



รูปที่ 50 เจ้าหน้าที่ตรวจสอบ ดูแลเครื่องสูบน้ำ



รูปที่ 51 ติดตามสถานะในกรณีที่เกิดเหตุการณ์น้ำท่วม



รูปที่ 52 ทำความสะอาดถังเก็บน้ำชั้นดาดฟ้าและชั้นใต้ดิน



รูปที่ 53 อุณหภูมิของเครื่องปรับอากาศ 25 °



รูปที่ 54 ติดป้ายเตือน "อันตรายไฟฟ้าแรงสูง"



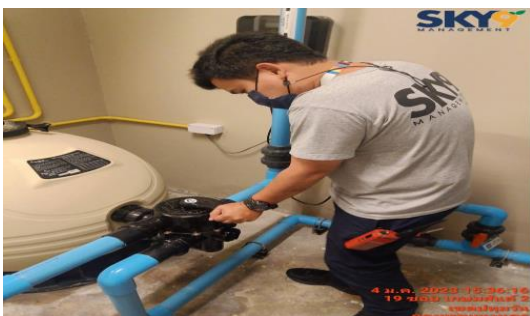
รูปที่ 55 อบรมดับเพลิงและซ้อมอพยพหนีไฟ



รูปที่ 56 ป้ายเบอร์โทรติดต่อในกรณีเหตุฉุกเฉิน



รูปที่ 57 ป้ายเบอร์โทรติดต่อในกรณีเหตุฉุกเฉิน



รูปที่ 58 ป้ายเบอร์โทรติดต่อในกรณีเหตุฉุกเฉิน

