

# รายงานผลการปฏิบัติตามมาตรการป้องกันและแก้ไขผลกระทบสิ่งแวดล้อม และมาตรการติดตามตรวจสอบผลกระทบสิ่งแวดล้อม

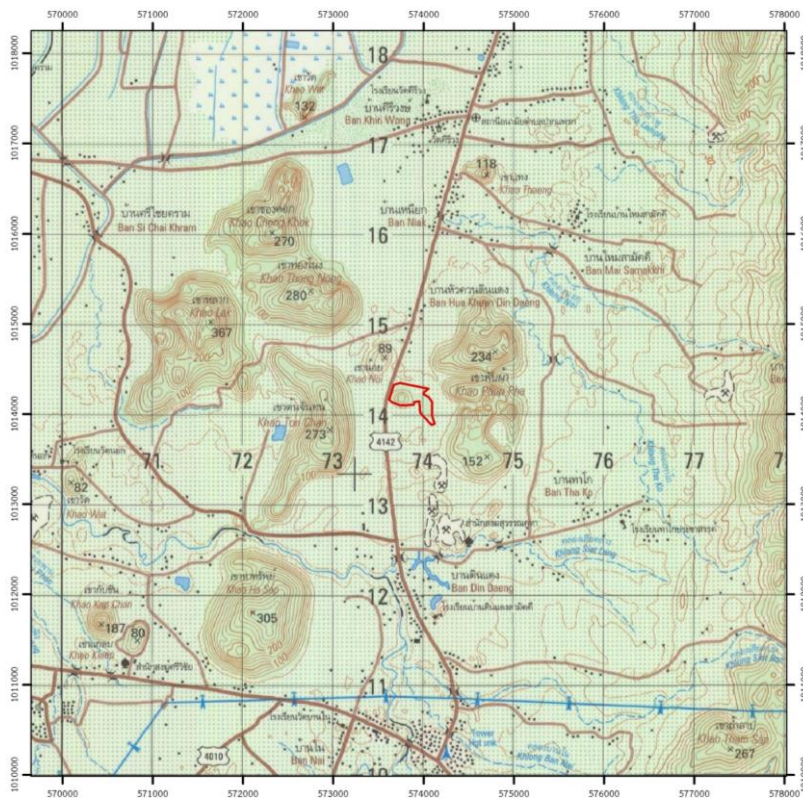
ฉบับปกปิดข้อมูลที่มีกฎหมายคุ้มครอง

โครงการเหมืองแร่โดโลไมต์  
ประทานบัตรที่ 30345/16344

ตำบลปากแพรก อำเภอดอนสัก จังหวัดสุราษฎร์ธานี

บริษัท คีลาเลิศ จำกัด

เลขที่ 51/7 หมู่ที่ 5 ถนนเลี้ยวเมือง ตำบลมะขามเตี้ย อำเภอเมืองสุราษฎร์ธานี  
จังหวัดสุราษฎร์ธานี 84000



ฉบับเดือน

มกราคม-มิถุนายน 2566

จัดทำโดย