

รายงานผลการปฏิบัติตามมาตรการป้องกันและแก้ไขผลกระทบ  
สิ่งแวดล้อมและมาตรการติดตามตรวจสอบคุณภาพสิ่งแวดล้อม

โครงการ CHAPTER CHULA-SAMYAN

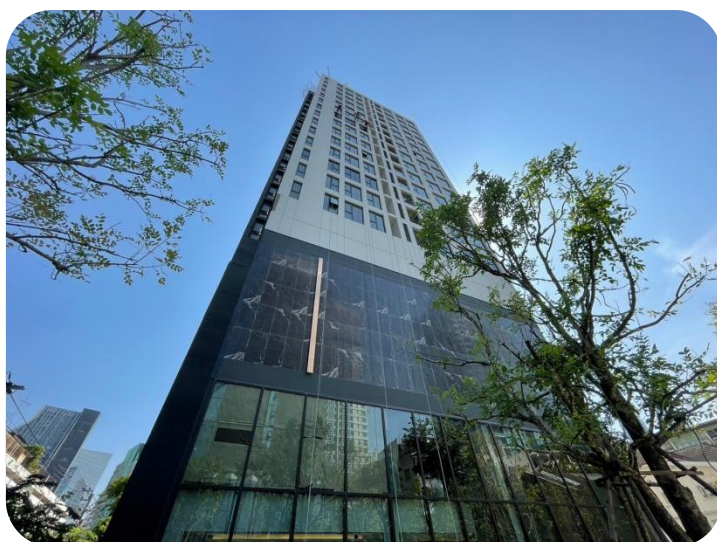
ถนนสีพระยา แขวงสีพระยา

เขตบางรัก กรุงเทพมหานคร

บริษัท พวกษา เรียลเอสเตท จำกัด (มหาชน)

ระยะดำเนินการ

ระหว่างเดือนมกราคม - มิถุนายน พ.ศ.2566



จัดทำรายงานการตรวจวัดโดย

บริษัท เอส.พี.เจ. ไซแอนติฟิค จำกัด

เลขที่ 80 ซอยนักกีฬาแหลมทอง 3 แขวงทับช้าง

เขตสะพานสูง กรุงเทพมหานคร 10250