

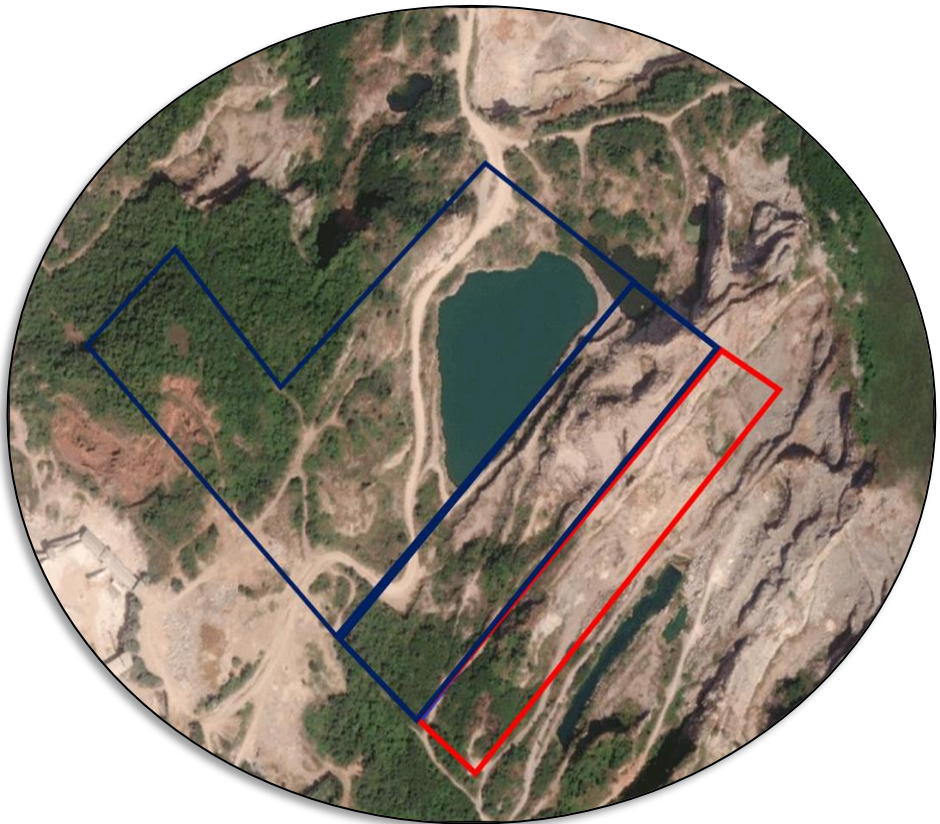
รายงานผลการปฏิบัติตามมาตรการป้องกันและแก้ไขผลกระทบสิ่งแวดล้อม  
และมาตรการติดตามตรวจสอบคุณภาพสิ่งแวดล้อม  
ประจำเดือนมกราคม-มิถุนายน 2566

โครงการเหมืองแร่หินอุตสาหกรรมชนิดหินปูน เพื่ออุตสาหกรรมก่อสร้าง ประทานบัตรที่ 21094/16373  
ร่วมแผนผังโครงการทำเหมืองเดียวกันกับประทานบัตรที่ 21089/16371 ของบริษัท ศิลาอ่างหิน จำกัด  
และประทานบัตรที่ 21091/16372 ของห้างหุ้นส่วนจำกัด ศิลาเขางู

ของ

ห้างหุ้นส่วนจำกัด อ่างศิลา  
ตำบลอ่างหิน และตำบลทุ่งหลวง อำเภอปากท่อ จังหวัดราชบุรี

รายงานฉบับปิดข้อมูลที่มีกฎหมายคุ้มครอง



จัดทำโดย

บริษัท ไมน์ เอ็นจิเนียริง คอนซัลแตนท์ จำกัด