

## บทที่ 1

### บทนำและรายละเอียดของโครงการ

#### 1.1 ความเป็นมาของการจัดทำรายงาน

เนื่องจากโครงการ ชาโตว์ อินทาวน์ สุขุมวิท 62/1 มีจำนวนห้องชุดพักอาศัยจำนวน 197 ห้อง ซึ่งเข้าข่ายต้องจัดทำรายงานการวิเคราะห์ผลกระทบสิ่งแวดล้อม ตามประกาศกระทรวงทรัพยากรธรรมชาติและสิ่งแวดล้อม เรื่อง กำหนดประเภทและขนาดของโครงการ หรือกิจการที่ต้องมีรายงานการวิเคราะห์ผลกระทบสิ่งแวดล้อม และหลักเกณฑ์ วิธีการ ระเบียบปฏิบัติ และแนวทางการจัดทำรายงานการวิเคราะห์ผลกระทบสิ่งแวดล้อม ประเภทโครงการอาคารอยู่อาศัยรวมตามกฎหมายว่าด้วยการควบคุมอาคาร ที่มีจำนวนห้องพักตั้งแต่ 80 ห้องขึ้นไป หรือมีพื้นที่ใช้สอยตั้งแต่ 4,000 ตารางเมตรขึ้นไป และต้องจัดทำรายงานการปฏิบัติตามมาตรการป้องกันและแก้ไขผลกระทบสิ่งแวดล้อมและมาตรการติดตามตรวจสอบคุณภาพสิ่งแวดล้อม ตามที่ได้เสนอไว้ในรายงานการวิเคราะห์ผลกระทบสิ่งแวดล้อม ที่ผ่านความเห็นชอบจากคณะกรรมการสิ่งแวดล้อมแห่งชาติ ปัจจุบันโครงการดำเนินการอยู่ในระยะเปิดดำเนินการ

รายงานฉบับนี้เป็นรายงานผลการปฏิบัติตามมาตรการป้องกันและแก้ไขผลกระทบสิ่งแวดล้อมและมาตรการติดตามตรวจสอบผลกระทบสิ่งแวดล้อม ของโครงการ ชาโตว์ อินทาวน์ สุขุมวิท 62/1 ระหว่างเดือนมกราคม - มิถุนายน พ.ศ.2566 ตามหนังสือเห็นชอบเลขที่ ทส.1009.5/4653 ลงวันที่ 23 เมษายน 2566 ของนิติบุคคลอาคารชุด ชาโตว์ อินทาวน์ สุขุมวิท 62/1 เจ้าของโครงการ จึงได้มอบหมายให้บริษัท เอส.พี.เจ ไซแอนติฟิก จำกัด จัดทำรายงานการปฏิบัติตามมาตรการฯ เพื่อเสนอต่อสำนักงานนโยบายและแผนทรัพยากรธรรมชาติและสิ่งแวดล้อมพิจารณาต่อไป

#### 1.2 รายละเอียดของโครงการโดยสังเขป

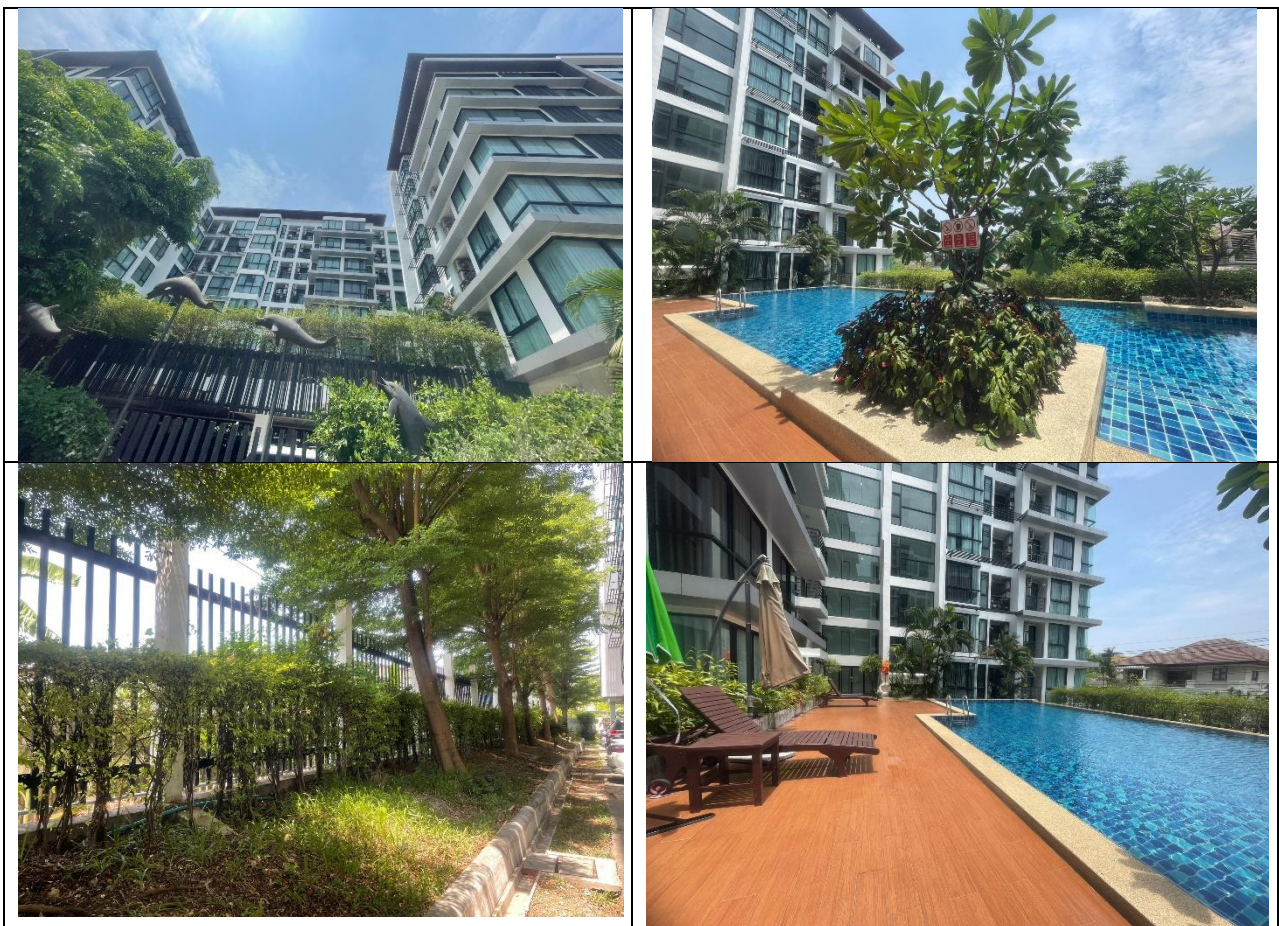
โครงการ ชาโตว์ อินทาวน์ สุขุมวิท 62/1 ตั้งอยู่ที่ถนนซอยสุขุมวิท 62/1 แขวงบางจาก เขตพระโขนง กรุงเทพมหานคร ดำเนินการโดยของนิติบุคคลอาคารชุด ชาโตว์ อินทาวน์ สุขุมวิท 62/1 โครงการเป็นอาคารอยู่อาศัยจำนวน 1 อาคาร สูง 8 ชั้น พื้นที่อาคารที่ใช้คิดอัตราส่วนกับพื้นที่ดินรวม 2,272 ตารางเมตร เป็นห้องชุดพักอาศัยจำนวน 197 ห้อง

### 1.3 ขอบเขตการศึกษา

ศึกษาข้อมูลรายละเอียดโครงการ ชาโตว์ อินทาวน์ สุขุมวิท 62/1 ของนิติบุคคลอาคารชุด ชาโตว์ อินทาวน์ สุขุมวิท 62/1 ที่เสนอไว้ในรายงานการวิเคราะห์ผลกระทบสิ่งแวดล้อม และเอกสารข้อกำหนดด้านสิ่งแวดล้อมของหน่วยงานราชการที่เกี่ยวข้อง และทำการตรวจสอบผลการปฏิบัติตามมาตรการฯ การประเมินผลการปฏิบัติตามมาตรการฯ พร้อมทั้งเสนอแนะมาตรการป้องกันและลดผลกระทบเพิ่มเติมกรณีผลการตรวจวัดมีแนวโน้ม การดำเนินกิจการของโครงการอาจก่อให้เกิดผลกระทบต่อคุณภาพสิ่งแวดล้อม

### 1.4 สถานภาพของโครงการในปัจจุบัน

สถานภาพของโครงการในปัจจุบันแสดงสถานภาพโครงการในปัจจุบันดังรูปที่ 1-1



รูปที่ 1-1 สภาพภายในพื้นที่โครงการ