

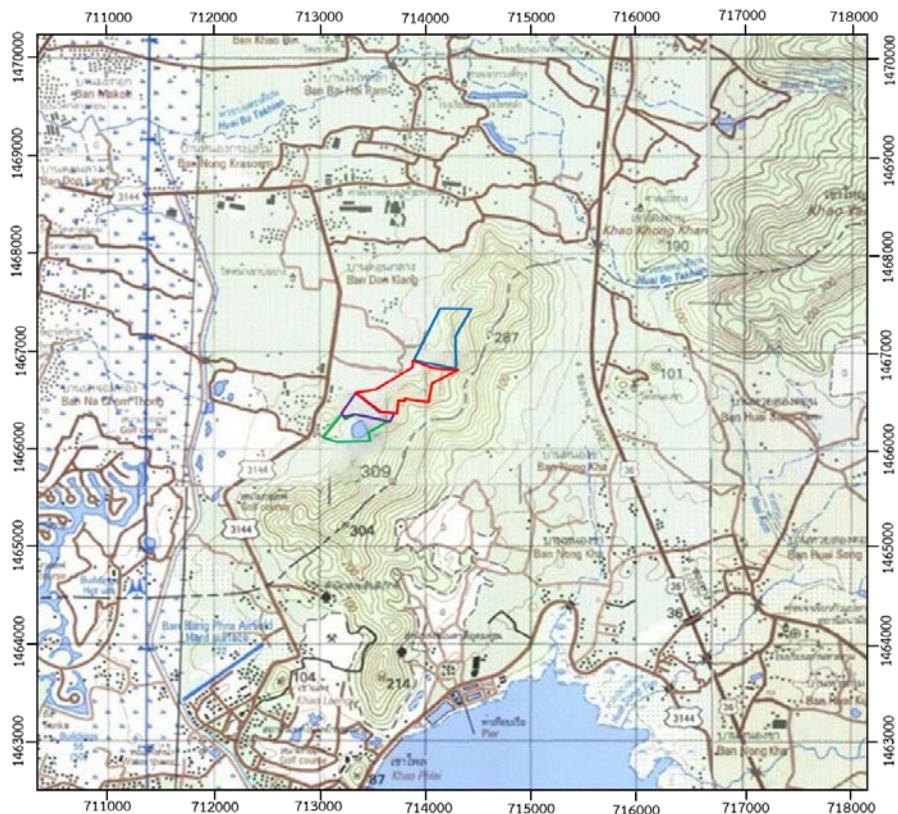
รายงานผลการปฏิบัติตามมาตรการป้องกันและแก้ไขผลกระทบสิ่งแวดล้อม
และมาตรการติดตามตรวจสอบคุณภาพสิ่งแวดล้อม
ประจำเดือนมกราคม-มิถุนายน 2566

โครงการเหมืองแร่หินอุตสาหกรรมชนิดหินปูน เพื่ออุตสาหกรรมก่อสร้าง
ประทานบัตรที่ 21378/15248 รวมแผนผังโครงการทำเหมืองเดียวกันกับ
ประทานบัตรที่ 21380/15246 ของบริษัท เอส. เอส. การศิลา จำกัด
และประทานบัตรที่ 21379/15245 ของบริษัท ผลิตภัณฑ์ศิลาแสนสุข จำกัด

(ฉบับปกปิดข้อมูลที่มีกฎหมายคุ้มครอง)

ของ

ห้างหุ้นส่วนจำกัด ไทยพัฒนา (บริษัท ศิลาธนดล จำกัด รับช่วงทำเหมือง)
ตำบลเหมือง อำเภอเมืองชลบุรี จังหวัดชลบุรี



จัดทำโดย