

รายงานผลการปฏิบัติตามมาตรการป้องกันและแก้ไขผลกระทบสิ่งแวดล้อม  
และมาตรการติดตามตรวจสอบคุณภาพสิ่งแวดล้อม

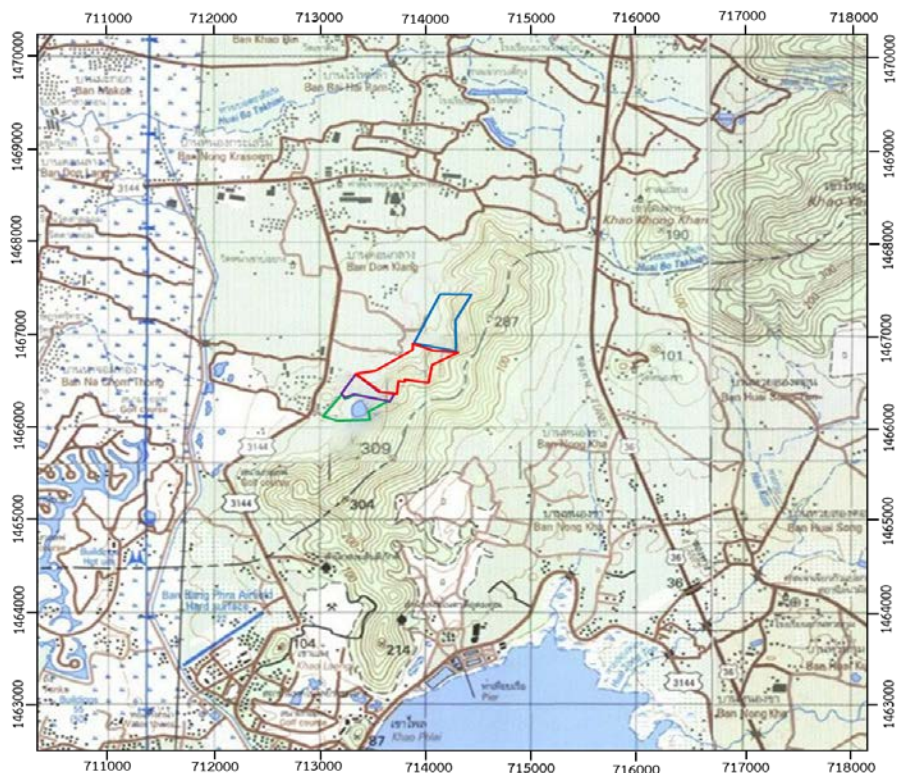
ประจำเดือนมกราคม-มิถุนายน 2566

โครงการเหมืองแร่หินอุตสาหกรรมชนิดหินปูน เพื่ออุตสาหกรรมก่อสร้าง  
ประทานบัตรที่ 21379/15245 ร่วมแผนผังโครงการทำเหมืองเดียวกันกับ  
ประทานบัตรที่ 21380/15246 ของบริษัท เอส.เอส.(1995) การศิลา จำกัด  
และประทานบัตรที่ 21378/15248 ของห้างหุ้นส่วนจำกัด ไทพิพัฒน์  
(บริษัท ศิลาธนดล จำกัด รับช่วงทำเหมือง)

(ฉบับปกปิดข้อมูลที่มีกฎหมายคุ้มครอง)

ของ

บริษัท ผลิตภัณฑ์ศิลาแสนสุข จำกัด  
ตำบลเหมือง อำเภอเมืองชลบุรี จังหวัดชลบุรี



จัดทำโดย