

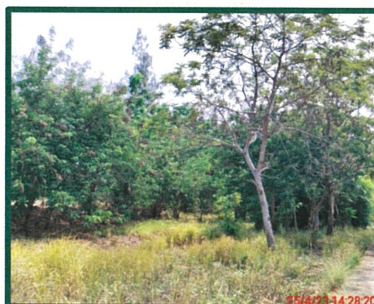


ชลประทานซีเมนต์
Jalaprathan Cement

รายงานผลการปฏิบัติตามมาตรการป้องกันและแก้ไขผลกระทบสิ่งแวดล้อม
และมาตรการติดตามตรวจสอบผลกระทบสิ่งแวดล้อม
(ระยะดำเนินการ)

ฉบับปิดข้อมูลที่มีกฎหมายคุ้มครอง
โครงการเหมืองแร่ดินอุตสาหกรรมชนิดดินซีเมนต์
คำขอประทานบัตรที่ 2/2551 (ประทานบัตรที่ 32270/16034)

ระหว่างเดือนมกราคม ถึง มิถุนายน 2566



บริษัท ชลประทานซีเมนต์ จำกัด (มหาชน)/โรงงานตาคลี
เลขที่ 1 ถนนชลประทานซีเมนต์ ตำบลตาคลี อำเภอตาคลี จังหวัดนครสวรรค์

จัดทำโดย



TET

บริษัท เทคนิคสิ่งแวดล้อมไทย จำกัด

1/6 ซอยรามคำแหง 145 แขวงสะพานสูง เขตสะพานสูง กรุงเทพมหานคร 10240

โทรศัพท์ 0 2373 7799 โทรสาร 0 2373 7979