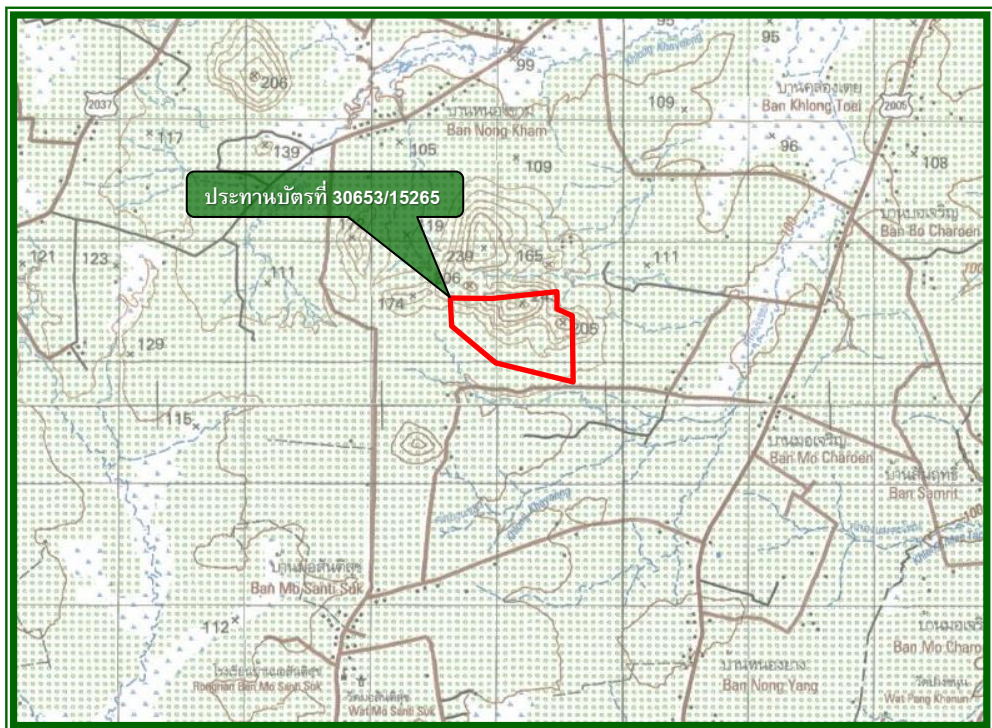


รายงานผลการปฏิบัติการตามมาตรการป้องกันและแก้ไขผลกระทบสิ่งแวดล้อม
และมาตรการติดตามตรวจสอบผลกระทบสิ่งแวดล้อม
ประจำเดือนมกราคม – มิถุนายน 2566
(ฉบับปกปิดข้อมูลที่มีกฎหมายคุ้มครอง)

โครงการเหมืองแร่หินประดับชนิดหินแกรนิต
ของ บริษัท ไทยเจริญแกรนิต จำกัด
ประทานบัตรที่ 30653/15265

ตั้งอยู่ที่ ตำบลอ่างทอง อำเภอเมืองกำแพงเพชร จังหวัดกำแพงเพชร



จัดทำโดย

บริษัท วี คอนซัลติ้ง เซอร์วิส จำกัด



29/535 หมู่ 4 ถนนรามอินทรา แขวงอนุสาวรีย์ เขตบางเขน กรุงเทพฯ 10220

โทร. 02 551 3753 แฟกซ์ 02 552 1932 E-mail: we-consulting-service@hotmail.com

กรกฎาคม 2566


บริษัท วี คอนซัลติ้ง เซอร์วิส จำกัด


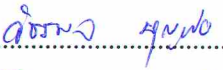

29/535 หมู่ 4 ถนนรามอินทรา แขวงอนุสาวรีย์ เขตบางเขน กรุงเทพฯ 10220

โทร. 02 551 3753 แฟกซ์. 02 552 1932 E-mail: we-consulting-service@hotmail.com

หนังสือรับรองการจัดทำรายงานผลการปฏิบัติตามมาตรการป้องกันและแก้ไขผลกระทบสิ่งแวดล้อม
และมาตรการติดตามตรวจสอบผลกระทบสิ่งแวดล้อม
โครงการเหมืองแร่หินประดับชนิดหินแกรนิต
ของ บริษัท ไทยเจริญแกรนิต จำกัด ประทานบัตรที่ 30653/15265

วันที่ 19 กรกฎาคม 2566

หนังสือรับรองฉบับนี้ ขอรับรองว่า บริษัท วี คอนซัลติ้ง เซอร์วิส จำกัด เป็นผู้จัดทำรายงานผลการปฏิบัติตามมาตรการป้องกันและแก้ไขผลกระทบสิ่งแวดล้อม และมาตรการติดตามตรวจสอบผลกระทบสิ่งแวดล้อม โครงการเหมืองแร่หินประดับชนิดหินแกรนิต ของ บริษัท ไทยเจริญแกรนิต จำกัด ประทานบัตรที่ 30653/15265 ตั้งอยู่ที่ ตำบลอ่างทอง อำเภอเมืองกำแพงเพชร จังหวัดกำแพงเพชร ฉบับประจำเดือนมกราคม – มิถุนายน 2566 โดยมีคณะผู้จัดทำรายงานดังต่อไปนี้

ผู้จัดทำรายงาน	ลายมือชื่อ	ตำแหน่ง
นายอภิไทย ไชยชาติ		นักวิชาการสิ่งแวดล้อม
นายวัชรพล บุญห่อ		นักวิชาการสิ่งแวดล้อม
นายณัฐพล ณ สง		นักวิชาการสิ่งแวดล้อม

ขอแสดงความนับถือ



(นายวิเชียร ชื่นจิตร)

กรรมการผู้จัดการ

บริษัท วี คอนซัลติ้ง เซอร์วิส จำกัด



	หน้า
บทที่ 1 บทนำ	
1.1 ความเป็นมาของการจัดทำรายงาน	1-1
1.2 รายละเอียดของโครงการโดยสังเขป	1-1
1.2.1 รายละเอียดโครงการ	1-1
1.2.2 ที่ตั้งและลักษณะภูมิประเทศพื้นที่โครงการ	1-1
1.2.3 เส้นทางคมนาคมขนส่ง	1-3
1.2.4 ลักษณะการใช้ประโยชน์ที่ดินบริเวณพื้นที่โครงการและพื้นที่ใกล้เคียง	1-3
1.2.5 กิจกรรมการดำเนินงานของโครงการ	1-3
1.3 แผนการดำเนินงานทางด้านสิ่งแวดล้อม	1-5
บทที่ 2 ผลการดำเนินการตามมาตรการป้องกัน และลดผลกระทบสิ่งแวดล้อม	
2.1 การดำเนินการ	2-1
2.2 ผลการดำเนินการตามมาตรการป้องกันและแก้ไขผลกระทบสิ่งแวดล้อม	2-1
บทที่ 3 สรุปผลการติดตามตรวจสอบผลกระทบสิ่งแวดล้อม	
3.1 ผลการปฏิบัติตามมาตรการป้องกันและแก้ไขผลกระทบสิ่งแวดล้อม	3-1
3.2 ข้อเสนอแนะเพิ่มเติม	3-1
3.3 แผนการดำเนินการในระยะต่อไป	3-1

สารบัญรูป

รูปที่	หน้า
1-1 แสดงจุดที่ตั้ง และเส้นทางคมนาคมเข้าสู่พื้นที่โครงการ	1-2
1-2 การใช้ประโยชน์ที่ดินบริเวณพื้นที่โครงการ และใกล้เคียง	1-4
2-1 การผลิตแร่โดยใช้เลื่อยยนต์และการเจาะแบ่งด้วยลิ้ม	2-5
2-2 ลักษณะการเปิดเหมืองแบบขั้นบันได	2-5
2-3 บริเวณพื้นที่เก็บกองเปลือกดิน และเศษหิน	2-5
2-4 แนวคันทำนบดินรอบพื้นที่เก็บกอง	2-5
2-5 บ่อตกตะกอน	2-5
2-6 แนวต้นไม้ที่ปลูกเสริมในพื้นที่เว้นไม่ทำเหมือง	2-5
2-7 บ้ายเตือนจำกัดความเร็วรถบรรทุกแร่	2-6
2-8 สภาพเส้นทางขนส่งแร่	2-6

สารบัญตาราง

ตารางที่	หน้า
2-1 ผลการปฏิบัติตามมาตรการป้องกันและแก้ไขผลกระทบสิ่งแวดล้อม	2-1

ภาคผนวก

ภาคผนวก ก	สำเนาประทานบัตร	ก-1
ภาคผนวก ข	ผลการพิจารณารายงานการวิเคราะห์ผลกระทบสิ่งแวดล้อม โครงการเหมืองแร่หินประดับ ชนิดหินแกรนิต ของ บริษัท ไทยเจริญแกรนิต จำกัด คำขอประทานบัตรที่ 23/2537	ข-1