

รูปแสดงผลการปฏิบัติตามมาตรการ

> ภาพแสดงที่ตั้งโครงการ

> บริเวณพื้นที่รอบโครงการ

ป้ายชื่อโครงการ และบริเวณภายนอกตัวอาคาร

ป้อมยามและเจ้าหน้าที่รักษาความปลอดภัย ตลอด 24 ชั่วโมง

กระจกโค้งบริเวณทางโค้ง

กล้องวงจรปิดบริเวณโดยรอบพื้นที่โครงการ

ป้ายบ่งชี้ทางหนีไฟ

อุปกรณ์ดับเพลิง

หัวจ่ายน้ำดับเพลิง

จางระบายน้ำภายในโครงการ

จุดล้างตัวก่อนลงสระว่ายน้ำ

บริเวณโดยรอบสระว่ายน้ำ

ห้องน้ำบริเวณสระว่ายน้ำ มีลิ้นชักเก็บผ้าห่มเก็บของใช้ส่วนตัว

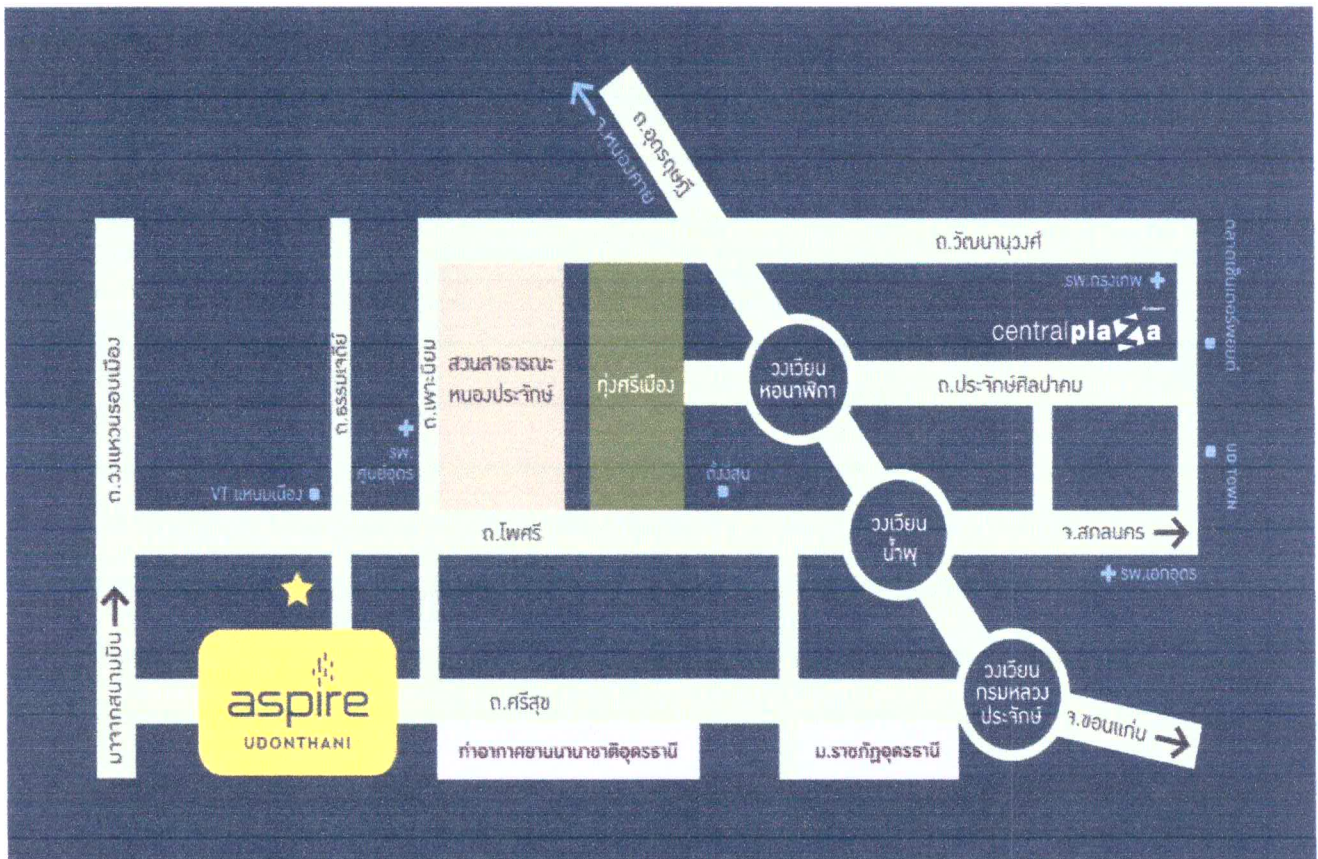
บริเวณโดยรอบพื้นที่จอดรถ

บริเวณโดยรอบโครงการและพื้นที่เขียว

แสดงการเก็บตัวอย่างคุณภาพน้ำทิ้ง

แสดงการเก็บตัวอย่างคุณภาพน้ำในสระว่ายน้ำ

» ภาพแสดงที่ตั้งโครงการ



นิติบุคคลอาคารชุด แอสปาย อุดรธานี

» บริเวณพื้นที่รอบโครงการ

ภาพด้านหน้าโครงการ



ภาพด้านหลังโครงการ



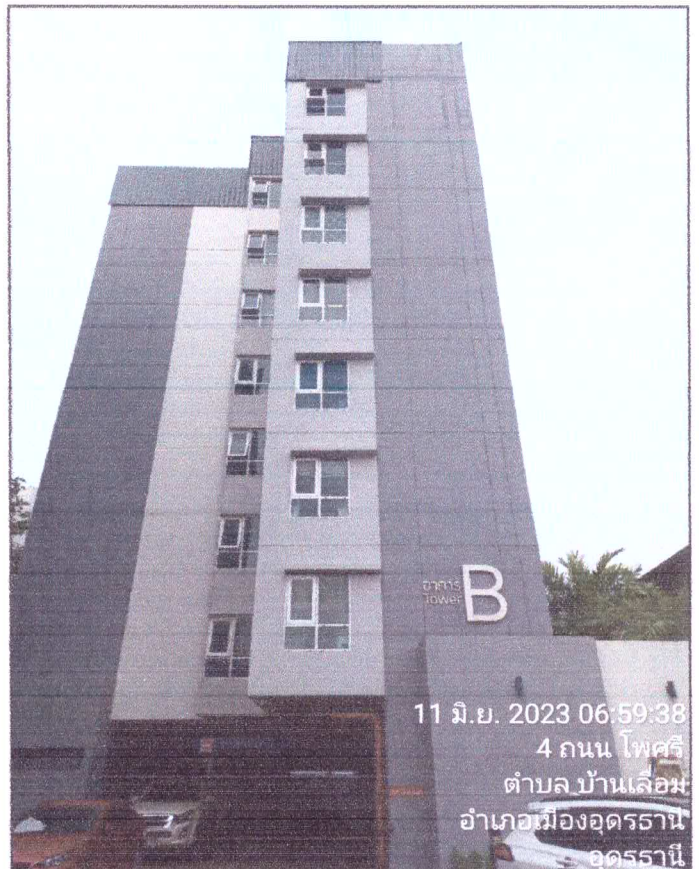
ภาพด้านขวาโครงการ



ภาพด้านซ้ายโครงการ



» ป้ายชื่อโครงการ และบริเวณภายนอกตัวอาคาร



นิติบุคคลอาคารชุดแอสปาย อุดรธานี

» ป้อมยามและเจ้าหน้าที่รักษาความปลอดภัย ตลอด 24 ชั่วโมง



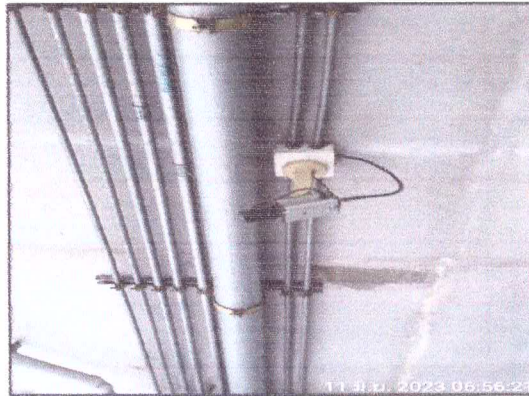
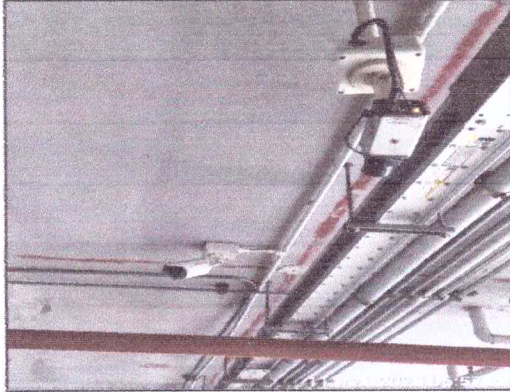
ติดตั้งกล้องแดง จุดตรวจตำรวจสายตรวจ



» กระจัดกระจายบริเวณทางโค้ง



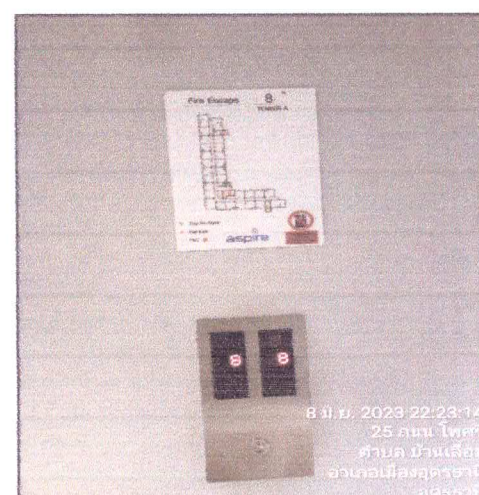
» กล้องวงจรปิดบริเวณโดยรอบพื้นที่โครงการ



Monitorและเครื่อง DVR บันทึกเหตุการณ์ 24 ชม.

นิติบุคคลอาคารชุดแอสปาย อุดรธานี

» ป้ายบ่งชี้ทางหนีไฟภายในอาคาร



นิติบุคคลอาคารชุดแอสปาย อุดรธานี

» อุปกรณ์ดับเพลิง หัวจ่ายน้ำดับเพลิง



นิติบุคคลอาคารชุดแอสปาย อุดรธานี

» หัวรับน้ำดับเพลิง

อาคาร A



อาคาร B



» หัวจ่ายน้ำดับเพลิง ประจำชั้นพักอาศัย



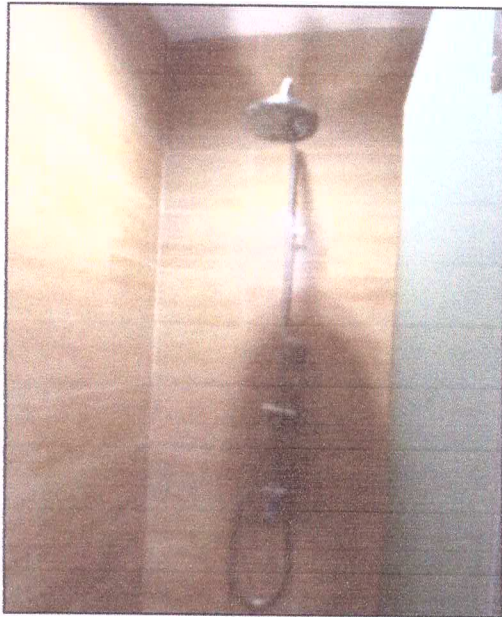
นิติบุคคลอาคารชุดแอสปาย อุดรธานี

» รางระบายน้ำภายในโครงการ

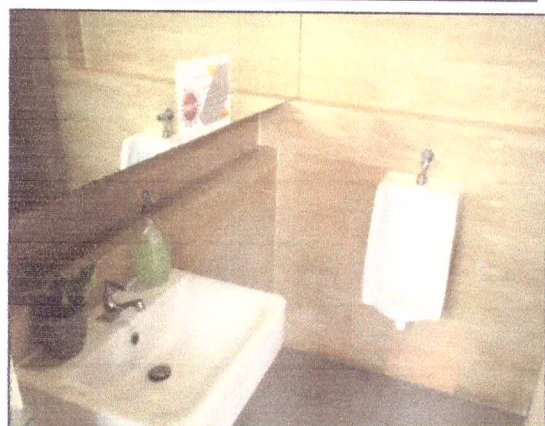


นิติบุคคลอาคารชุดแอสปาย อุดรธานี

» จุดล้างตัวก่อนลงสระว่ายน้ำ (แยก ชาย-หญิง)

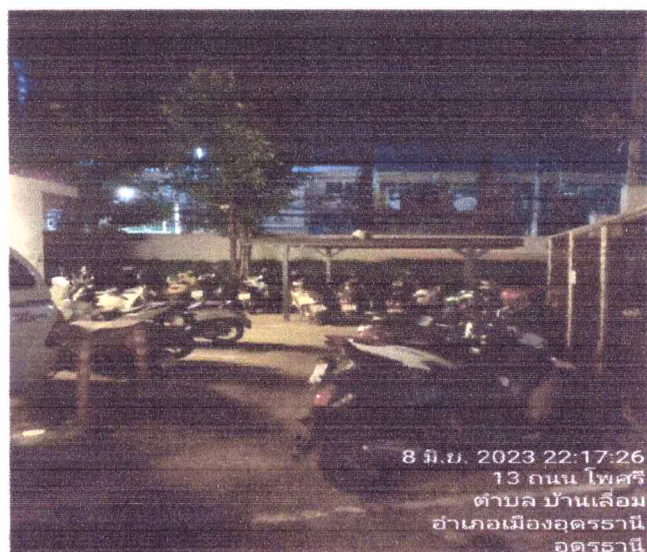
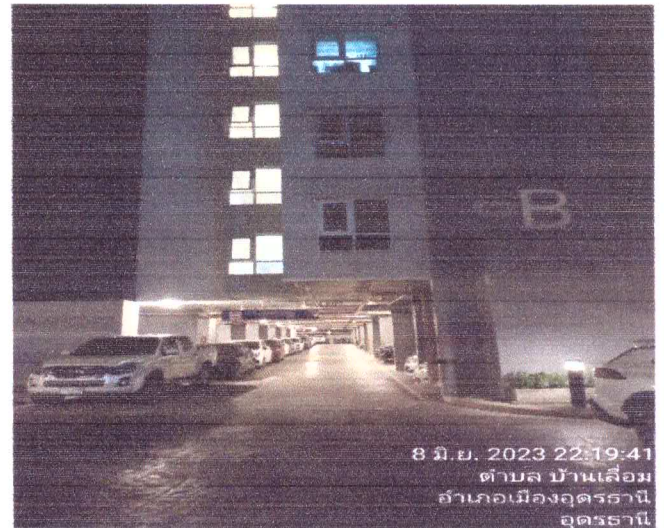


» ห้องน้ำบริเวณสระว่ายน้ำ



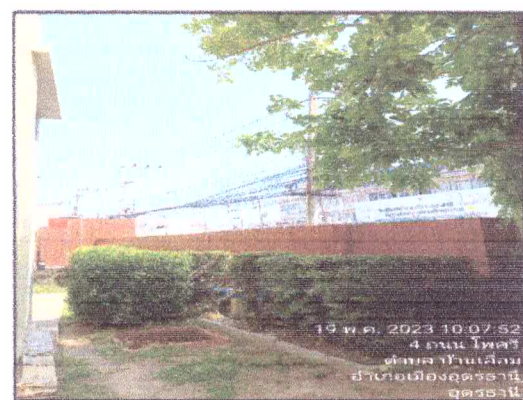
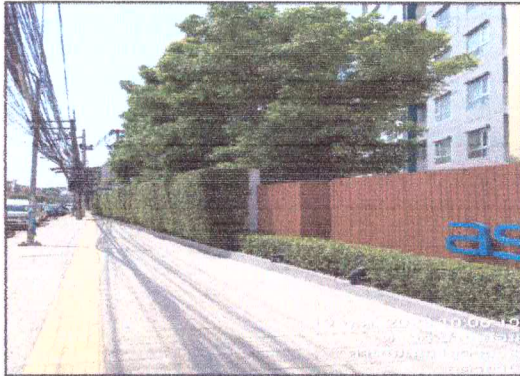
นิติบุคคลอาคารชุดแอสปาย อุดรธานี

» บริเวณโดยรอบพื้นที่จอดรถ



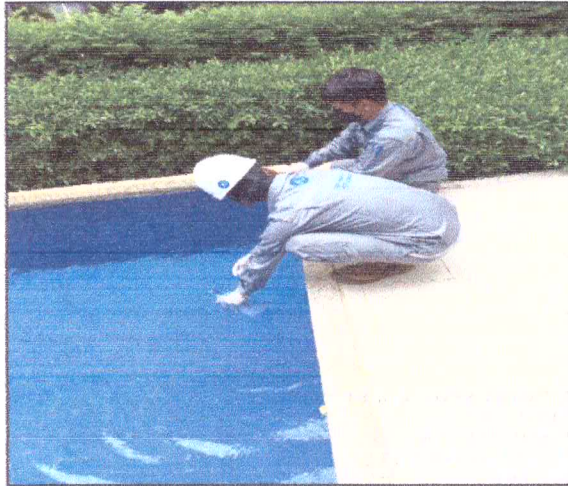
นิติบุคคลอาคารชุดแอสปาย อุดรธานี

» บริเวณโดยรอบโครงการและพื้นที่สีเขียว



นิติบุคคลอาคารชุดแอสปาย อุดรธานี

» แสดงการเก็บตัวอย่างคุณภาพน้ำทิ้ง, น้ำประปา และสระว่ายน้ำ เพื่อนำไปตรวจวิเคราะห์

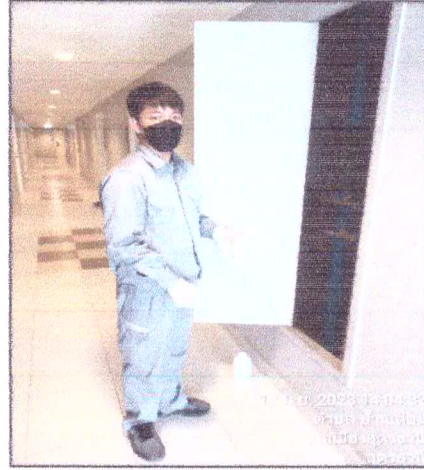


» แสดงการตรวจวัดคุณภาพน้ำในสระว่ายน้ำประจำวัน



นิติบุคคลอาคารชุดแอสปาย อุดรธานี

» แสดงการเก็บตัวอย่างคุณภาพน้ำประปาภายในโครงการ
เพื่อนำไปตรวจวิเคราะห์



» แสดงการเก็บตัวอย่างคุณภาพน้ำสระว่ายน้ำ
เพื่อนำไปตรวจวิเคราะห์



» แสดงการเก็บตัวอย่างคุณภาพน้ำบ่อน้ำบาดน้ำเสีย
เพื่อนำไปตรวจวิเคราะห์

