



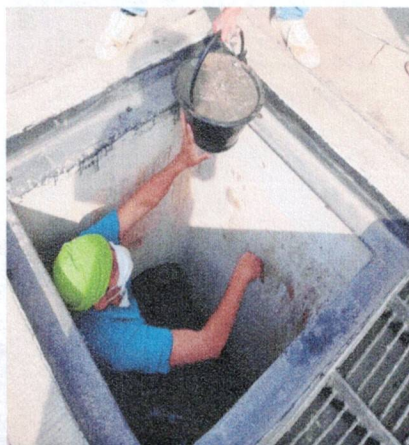
ป้ายโรงพยาบาล



ป้ายทางเข้าโรงพยาบาล



อาคารส่วนขยาย



ขุดลอก ทำความสะอาดท่อระบายน้ำภายใน โครงการ



บ่อบำบัดน้ำเสีย



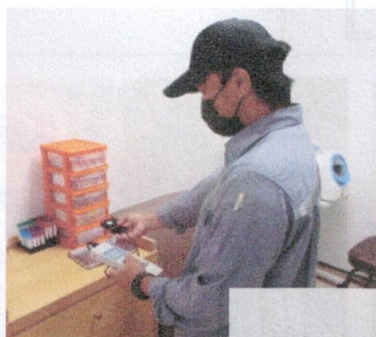
บ่อหน่วงน้ำ



เก็บวิเคราะห์ตัวอย่างน้ำ



เปลี่ยนและ PM ระบบ UV ในบ่อบำบัดน้ำเสีย



ตรวจวัดคุณภาพสิ่งแวดล้อม : แสง / เสียง / ความร้อน / สารเคมีและฝุ่นละออง



ตรวจสอบป้ายทางหนีไฟ / บำรุงรักษาอุปกรณ์-สัญญาณแจ้งเหตุเพลิงไหม้



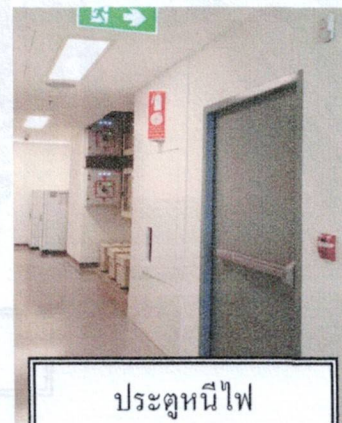
สัญญาณแจ้งเหตุเพลิงไหม้



ตู้เก็บสายน้ำดับเพลิง



แผนผังทางหนีไฟ



ประตูหนีไฟ



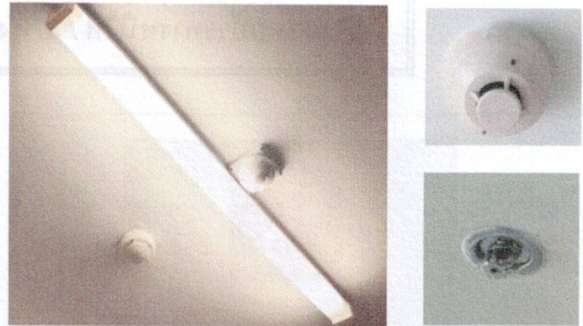
แก๊สทางการแพทย์ (Liquid Oxygen)



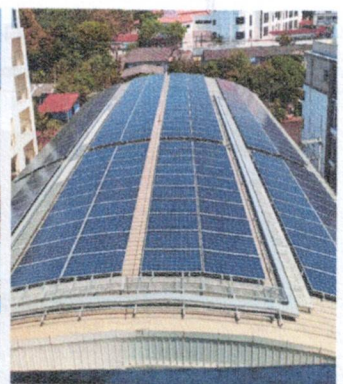
ที่เก็บก๊าซหุงต้ม (LPG)



เครื่องสูบน้ำดับเพลิง



เครื่องตรวจจับควัน / ความร้อน
และหัวกระจายน้ำดับเพลิง



Solar Rooftop



ลานจอดรถยนต์



ลานจอดรถจักรยานยนต์



กล้องวงจรปิด



ม่านตัดแสง



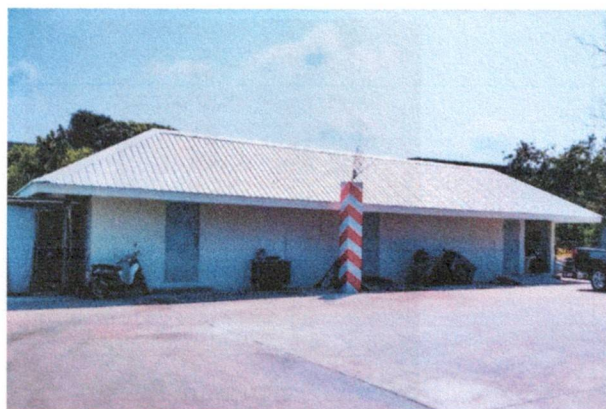
ป้ายจำกัดความเร็วภายในโรงพยาบาล



ติดตั้งยางชะลอความเร็ว



พื้นที่สีเขียว



โรงพักขยะ



ห้องพักขยะ



การขนส่งขยะติดเชื้อ



การขนส่งขยะอันตราย



การประชาสัมพันธ์โครงการ รักษ์โลก รักษ์สุขภาพ รักษ์ชุมชน สู่คนละคน

เพื่อให้คนไทยทุกคนได้รู้ถึงปัญหาขยะมูลฝอยที่เกิดขึ้นในชุมชน และสามารถจัดการขยะมูลฝอยได้อย่างถูกต้องเหมาะสม เพื่อลดผลกระทบต่อสุขภาพและสิ่งแวดล้อม และเพื่อส่งเสริมให้คนไทยทุกคนมีส่วนร่วมในการรณรงค์ลดขยะมูลฝอยในชุมชน

1. จัดทำคู่มือการคัดแยกขยะมูลฝอยในชุมชน (ฉบับประชาชน)
2. จัดทำสื่อประชาสัมพันธ์โครงการ รักษ์โลก รักษ์สุขภาพ รักษ์ชุมชน
3. จัดทำสื่อประชาสัมพันธ์โครงการ รักษ์โลก รักษ์สุขภาพ รักษ์ชุมชน
4. จัดทำสื่อประชาสัมพันธ์โครงการ รักษ์โลก รักษ์สุขภาพ รักษ์ชุมชน
5. จัดทำสื่อประชาสัมพันธ์โครงการ รักษ์โลก รักษ์สุขภาพ รักษ์ชุมชน
6. จัดทำสื่อประชาสัมพันธ์โครงการ รักษ์โลก รักษ์สุขภาพ รักษ์ชุมชน

โครงการรณรงค์ประชาสัมพันธ์โครงการ รักษ์โลก รักษ์สุขภาพ รักษ์ชุมชน

วันที่ ๑๕ สิงหาคม ๒๕๖๓

นางสาวสมิทธิพร อัครกุล

ผู้อำนวยการโครงการรณรงค์ประชาสัมพันธ์โครงการ รักษ์โลก รักษ์สุขภาพ รักษ์ชุมชน



ประชาสัมพันธ์การคัดแยกขยะภายในโรงพยาบาล



ฝึกซ้อมดับเพลิงและอพยพหนีไฟ



อบรมการอนุรักษ์พลังงาน