

ตารางที่ 2 การเปรียบเทียบผลการตรวจวัดคุณภาพสิ่งแวดล้อมย้อนหลัง 3 ปี อาคารส่วนขยาย

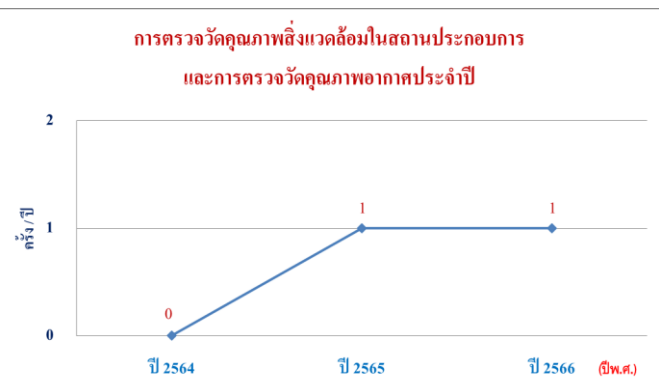
การวิเคราะห์กราฟแนวโน้มผลการตรวจวัดคุณภาพสิ่งแวดล้อม ปี พ.ศ. 2564-2565-2566

1



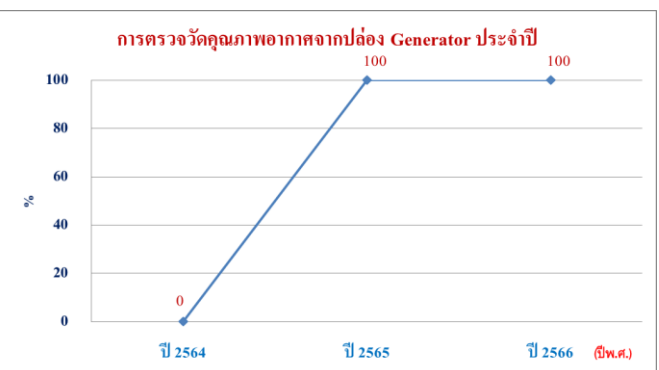
จากปี 2564-2565 จะพบว่าผลตรวจวิเคราะห์น้ำไม่ผ่านค่ามาตรฐานในบางเดือน ซึ่งเกิดจากปริมาณน้ำที่ไหลเข้าระบบเพิ่มขึ้นตามปริมาณคนใช้โรระบาด แนวทางแก้ไขได้แก่ 1. สูบล้างทำความสะอาดบ่อเดิมอากาศ 2. ติดตั้ง Sump Pump ในบ่อ Storage เพื่อทดสอบเอาเชื้อกลับไปได้ในบ่อเดิมอากาศ 3. วัดค่า SV30 ก่อนและหลังใส่ Pump สูบล้างกลับ และ 4. เปลี่ยนหลอด UV เพื่อฆ่าเชื้อในน้ำบ่อสุดท้าย โดยจากการมอนิเตอร์และแก้ไขอย่างต่อเนื่องทำให้คุณภาพน้ำทั้งจากระบบบำบัดผ่านมาตรฐาน 100% ตั้งแต่เดือนกันยายน 2565 จนถึงเดือนพฤษภาคม 2566 อย่างต่อเนื่อง มีเพียงเดือนมิถุนายน 2566 เท่านั้นที่ค่า Fecal และ Total Coliforms Bacteria ไม่ผ่านค่ามาตรฐานเพียงเล็กน้อย ซึ่งทางโรงพยาบาลได้ดำเนินการตรวจเช็คระบบฆ่าเชื้อ (ระบบ UV) อย่างสม่ำเสมอ เพื่อควบคุมให้ผลการบำบัดผ่านค่ามาตรฐานต่อไป

2



ปี 2564 โครงการต้องรอบริษัทตรวจวัดคุณภาพสิ่งแวดล้อม ดำเนินการขึ้นทำเบียนตรวจวัดตามกฎหมายใหม่ ทำให้ไม่ได้ดำเนินการตรวจ สำหรับการตรวจวัดคุณภาพสิ่งแวดล้อมภายในสถานประกอบการ และการตรวจวัดคุณภาพอากาศในปี 2565-2566 ได้ตรวจวัด 1 ครั้งต่อปี ตามที่กฎหมายกำหนด

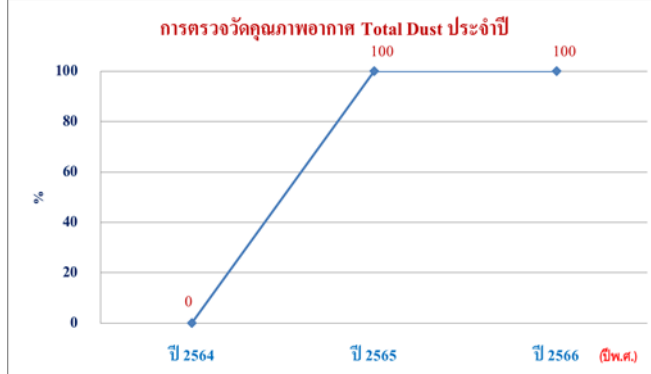
3



ปี 2564 โครงการต้องรอบริษัทตรวจวัดคุณภาพสิ่งแวดล้อม ดำเนินการขึ้นทำเบียนตรวจวัดตามกฎหมายใหม่ ทำให้ไม่ได้ดำเนินการตรวจ สำหรับการตรวจวัดคุณภาพอากาศจากปล่อง Generator ในปี 2565-2566 มีผลตรวจผ่านมาตรฐานตามที่กฎหมายกำหนด

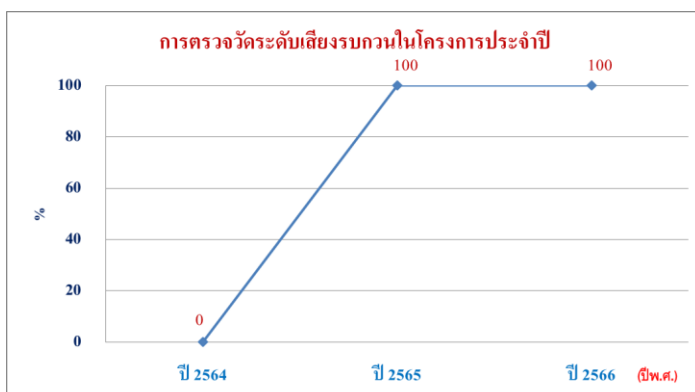
การวิเคราะห์กราฟแนวโน้มผลการตรวจวัดคุณภาพสิ่งแวดล้อม ปี พ.ศ. 2564-2565-2566

4



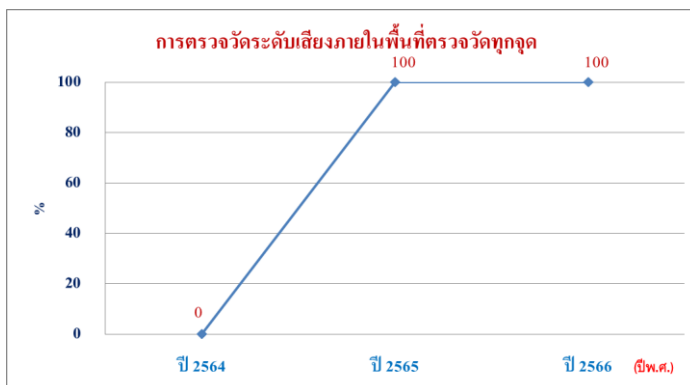
ปี 2564 โครงการต้องรอบริษัทตรวจวัดคุณภาพสิ่งแวดล้อม ดำเนินการขึ้นทำเป็นตรวจวัดตามกฎหมายใหม่ ทำให้ไม่ได้ดำเนินการตรวจสำหรับการตรวจคุณภาพอากาศ Total Dust ในปี 2565-2566 มีผลตรวจผ่านมาตรฐานตามที่กฎหมายกำหนด

5



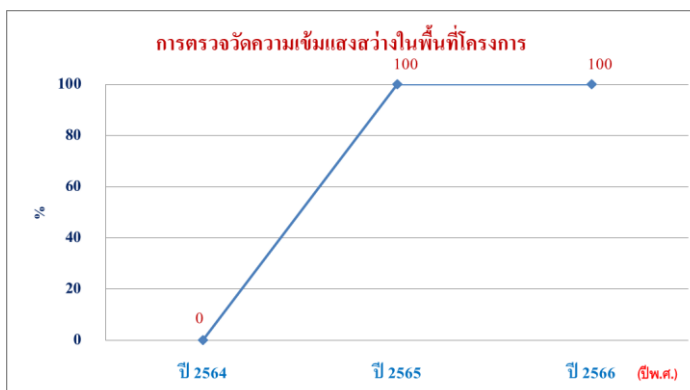
ปี 2564 โครงการต้องรอบริษัทตรวจวัดคุณภาพสิ่งแวดล้อม ดำเนินการขึ้นทำเป็นตรวจวัดตามกฎหมายใหม่ ทำให้ไม่ได้ดำเนินการตรวจสำหรับการตรวจวัดระดับเสียงรบกวนในโครงการ ในปี 2565-2566 มีผลตรวจผ่านมาตรฐานตามที่กฎหมายกำหนด

6



ปี 2564 โครงการต้องรอบริษัทตรวจวัดคุณภาพสิ่งแวดล้อม ดำเนินการขึ้นทำเป็นตรวจวัดตามกฎหมายใหม่ ทำให้ไม่ได้ดำเนินการตรวจสำหรับการตรวจวัดระดับเสียงภายในพื้นที่ตรวจวัดทุกจุดค่าระดับเสียง (Leq.24Hrs.) และค่าระดับเสียง (Lmax.24Hrs.) ในโครงการ ในปี 2565-2566 มีผลตรวจผ่านมาตรฐานตามที่กฎหมายกำหนด

7



ปี 2564 โครงการต้องรอบริษัทตรวจวัดคุณภาพสิ่งแวดล้อม ดำเนินการขึ้นทำเป็นตรวจวัดตามกฎหมายใหม่ ทำให้ไม่ได้ดำเนินการตรวจสำหรับการตรวจวัดความเข้มแสงสว่างในพื้นที่โครงการ ในปี 2565-2566 มีผลตรวจผ่านมาตรฐานตามที่กฎหมายกำหนด