

2. **ติดตั้งระบบการควบคุมประตูอัตโนมัติ (Access Control)** ควบคุมการเข้า-ออกอาคารของผู้พักอาศัย และบุคคลภายนอกที่เข้ามาติดต่อ โดยใช้ระบบคีย์การ์ด ที่ติดตั้งไว้บริเวณโถงทางเข้าอาคาร โดยข้อมูลของผู้พักอาศัยจะถูกบันทึกไว้ในบัตร สำหรับบุคคลภายนอกที่เข้ามาติดต่อต้องแลกบัตรประชาชนก่อนเข้าอาคาร และภาพของผู้มาติดต่อจะถูกบันทึกไว้ด้วยกล้อง CCTV บริเวณทางเข้า-ออกโดยอัตโนมัติ และติดตั้ง Reader ที่ลิฟต์ทุกตัว เพื่อป้องกันมิให้บุคคลภายนอกใช้ลิฟต์ และจำกัดให้ผู้พักอาศัยขึ้นลงลิฟต์ได้เฉพาะชั้นที่ตนพักอาศัยได้เท่านั้น

3. ความเป็นมาในการจัดทำรายงาน

ตามความในพระราชบัญญัติ ส่งเสริมและรักษาคุณภาพสิ่งแวดล้อมแห่งชาติ (ฉบับที่ 2) พ.ศ.2561 มาตราที่ 51/5 เพื่อประโยชน์ในการติดตามตรวจสอบและพัฒนาระบบประเมินผลกระทบสิ่งแวดล้อม ให้ผู้ดำเนินการหรือผู้ขออนุญาตที่ได้จัดทำรายงานการประเมินผลกระทบสิ่งแวดล้อม ซึ่งได้รับอนุญาตให้ดำเนินการแล้ว จัดทำรายงานผลการปฏิบัติตามมาตรการ ที่กำหนดไว้ในรายงานการประเมินผลกระทบสิ่งแวดล้อม เสนอต่อเจ้าหน้าที่ซึ่งมีอำนาจอนุญาตอย่างน้อยปีละ ครั้ง ซึ่งทางโครงการ โรงแรม ที เค พาเลซ แอนด์ คอนเวนชัน (TK PALACE HOTEL&CONVENTION) ได้รับความเห็นชอบในรายงานการวิเคราะห์ผลกระทบสิ่งแวดล้อม เมื่อวันที่ 12 เมษายน 2559 หนังสือเห็นชอบเลขที่ ทส.1009.5/4419 โดยกำหนดให้มีการดำเนินการตามเงื่อนไขมาตรการป้องกันและแก้ไขผลกระทบสิ่งแวดล้อมและมาตรการติดตามตรวจสอบผลกระทบสิ่งแวดล้อม ระยะเปิดดำเนินการ ที่เสนอไว้ในรายงานการวิเคราะห์ผลกระทบสิ่งแวดล้อมโครงการ

4. แผนการดำเนินการตามมาตรการป้องกันและแก้ไขผลกระทบสิ่งแวดล้อมและมาตรการติดตามตรวจสอบคุณภาพสิ่งแวดล้อมตามที่ระบุไว้ในรายงานการวิเคราะห์ผลกระทบสิ่งแวดล้อม

ในการดำเนินการตามมาตรการป้องกันและแก้ไขผลกระทบสิ่งแวดล้อม และมาตรการติดตามตรวจสอบคุณภาพสิ่งแวดล้อม ตามที่ระบุไว้ในรายงานการวิเคราะห์สิ่งแวดล้อม ระยะเปิดดำเนินการ ดังนั้นการนำเสนอรายงานฯ ในครั้งนี้ บริษัท วิมน์คอนส์ จำกัด เป็นผู้จัดทำรายงานผลการดำเนินการตามมาตรการป้องกันและแก้ไขผลกระทบสิ่งแวดล้อมและ มาตรการติดตามตรวจสอบผลกระทบสิ่งแวดล้อม ในระยะเปิดดำเนินการ โดยในครั้งนี้ได้ดำเนินการเก็บน้ำตัวอย่างเพื่อนำมาวิเคราะห์ ในเดือน กรกฎาคม ถึง ธันวาคม 2565 และตรวจวัดฝุ่นละอองและก๊าซมลพิษภายในพื้นที่โครงการ ผลการวิเคราะห์ในรายงานฯ ฉบับ กรกฎาคม ถึง ธันวาคม 2565

**มาตรการติดตามตรวจสอบผลกระทบสิ่งแวดล้อมในระยะเปิดดำเนินการได้กำหนดให้มีการ
ตรวจสอบคุณภาพน้ำทิ้ง ดังรายละเอียดต่อไปนี้**

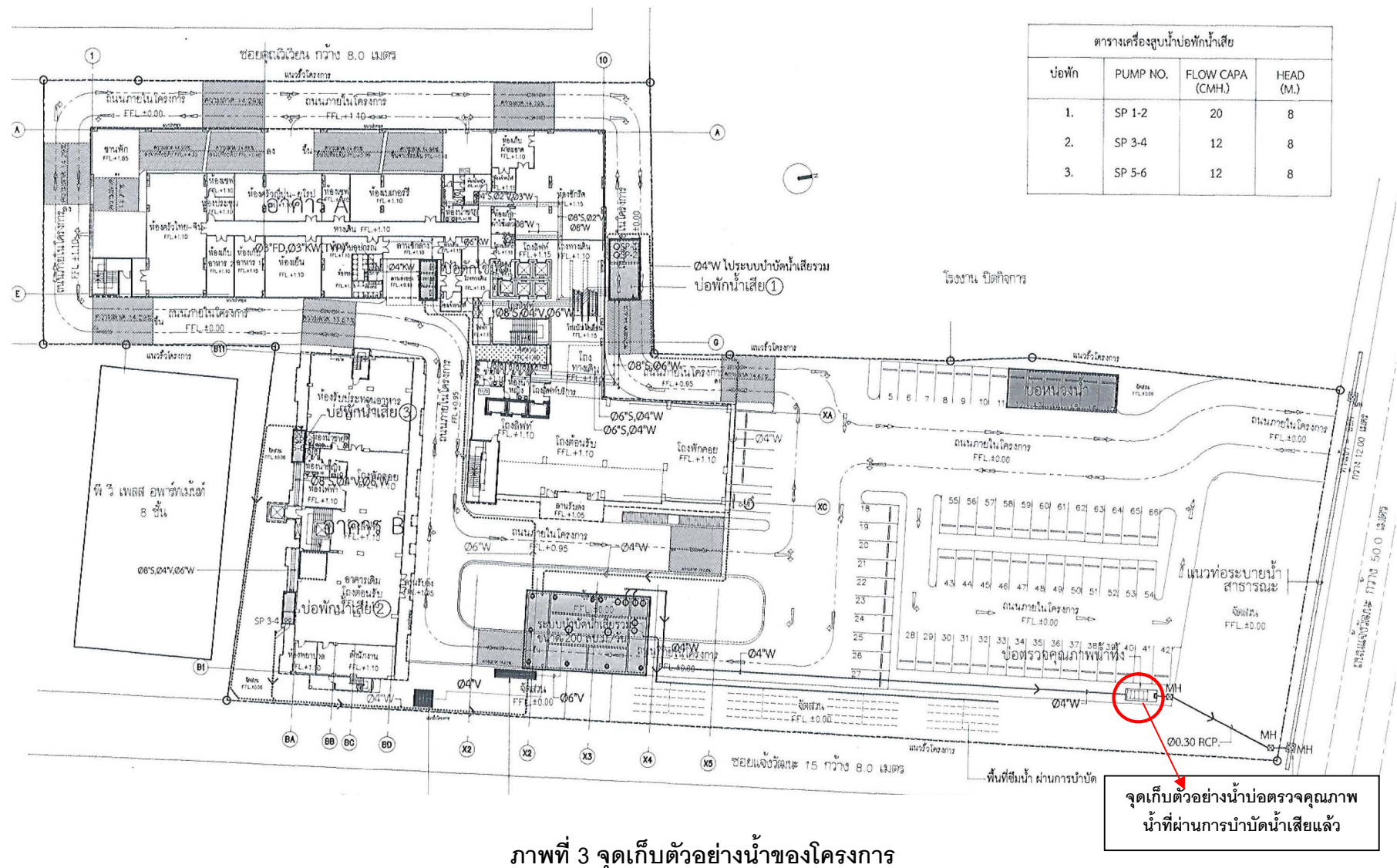
- 1) การติดตามตรวจสอบคุณภาพน้ำทิ้ง ที่ปล่อยตรวจคุณภาพน้ำทิ้ง กำหนดพารามิเตอร์ไว้ ดังตาราง
ที่ 1

ตารางที่ 1 พารามิเตอร์ตรวจวิเคราะห์คุณภาพน้ำทิ้ง

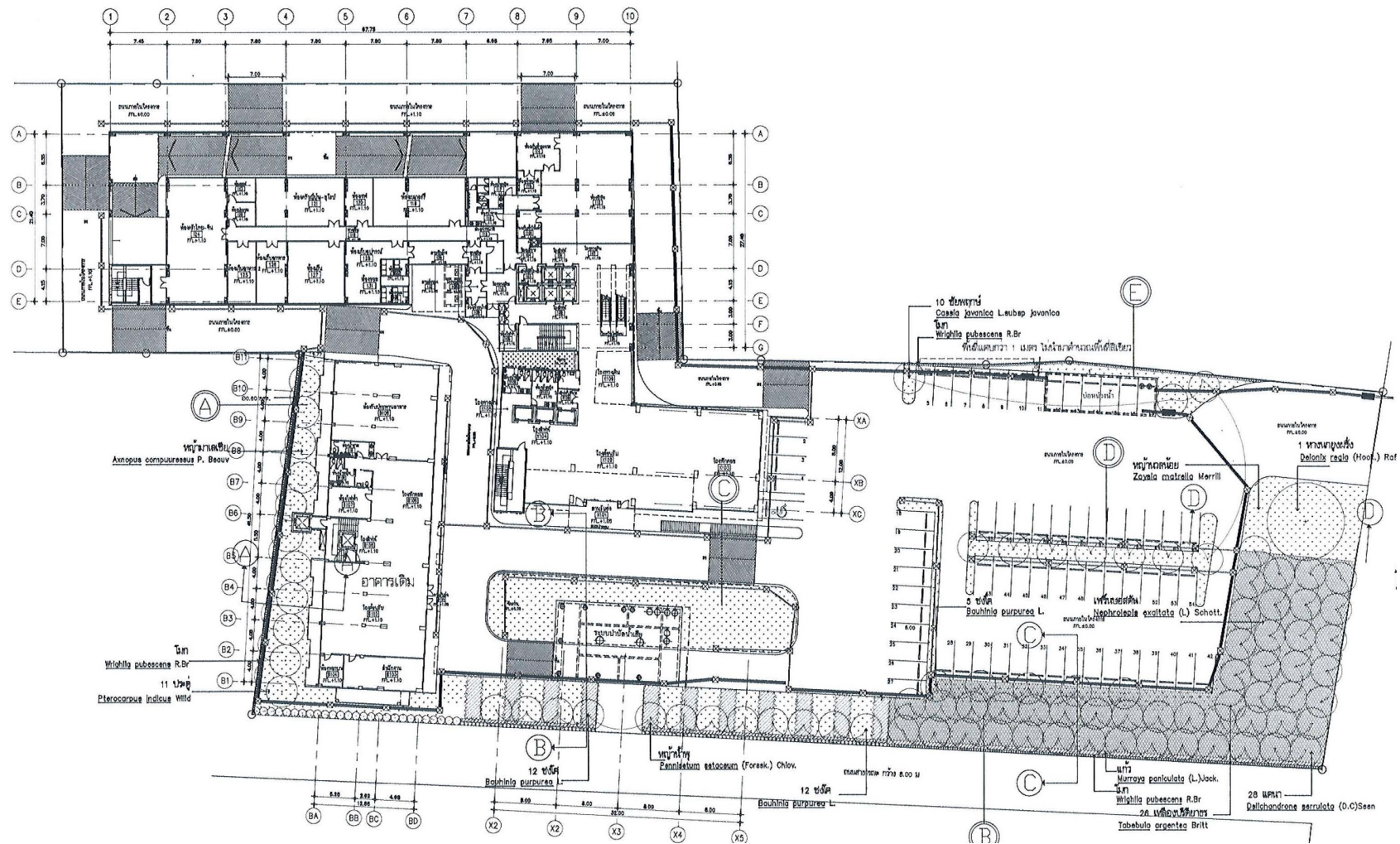
พารามิเตอร์ที่ใช้ตรวจสอบ จุดน้ำระบายออกจากโครงการ	ความถี่ในการตรวจสอบ
pH	เดือนละ 1 ครั้ง
BOD	เดือนละ 1 ครั้ง
SS	เดือนละ 1 ครั้ง
TDS	เดือนละ 1 ครั้ง
Settleable Solids	เดือนละ 1 ครั้ง
Fat Oil & Grease	เดือนละ 1 ครั้ง
TKN	เดือนละ 1 ครั้ง
Sulfide	เดือนละ 1 ครั้ง

ซึ่งทางโครงการได้ดำเนินการตรวจวิเคราะห์คุณภาพน้ำโดยห้องปฏิบัติการ บริษัท เอ็นไวรอนเม้นท์
แอนด์ แล็บอราทอรี จำกัด เป็นผู้วิเคราะห์คุณภาพน้ำทิ้ง ที่ได้ตรวจวัดผ่านมาแล้ว เดือนกรกฎาคม ถึง
ธันวาคม 2565 ทาง บริษัท วิมน์คอนส์ จำกัด เป็นผู้รวบรวมและจัดทำรายงานผลการดำเนินการตาม
มาตรการป้องกันและแก้ไขผลกระทบสิ่งแวดล้อมและมาตรการติดตามตรวจสอบผลกระทบสิ่งแวดล้อม ได้
รวบรวมผลและสรุปผลการวิเคราะห์คุณภาพน้ำดังกล่าว และเปรียบเทียบกับคุณภาพน้ำทิ้งในการตรวจ
ทดสอบกับค่ามาตรฐานคุณภาพน้ำทิ้งอาคารประเภท ข.

รายงานผลการปฏิบัติตามมาตรการป้องกันแก้ไขผลกระทบสิ่งแวดล้อม และมาตรการติดตามตรวจสอบคุณภาพสิ่งแวดล้อม
โครงการ โรงแรม ทีเค. พาเลซ แอนด์ คอนเวนชั่น ตั้งอยู่ที่ ถนนแจ้งวัฒนะ แขวงทุ่งสองห้อง เขตหลักสี่ กรุงเทพมหานคร



รายงานผลการปฏิบัติตามมาตรการป้องกันแก้ไขผลกระทบสิ่งแวดล้อม และมาตรการติดตามตรวจสอบคุณภาพสิ่งแวดล้อม
โครงการ โรงแรม ทีเค. พาเลซ แอนด์ คอนเวนชั่น ตั้งอยู่ที่ ถนนแจ้งวัฒนะ แขวงทุ่งสองห้อง เขตหลักสี่ กรุงเทพมหานคร



ภาพที่ 4 ผังพื้นที่สีเขียวชั้นล่างของโครงการ