

# **บทที่ 3**



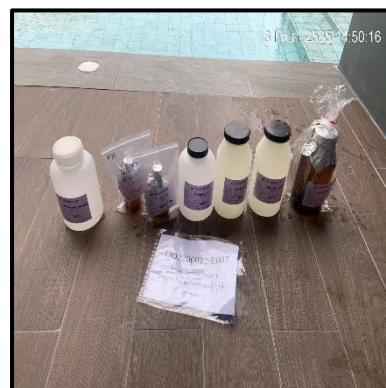
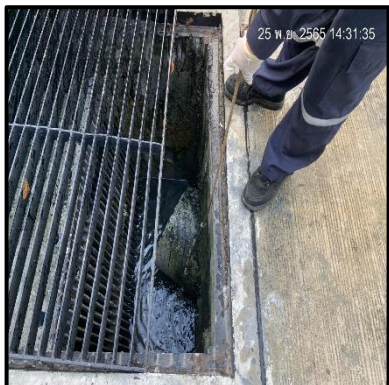
**ผลการติดตามตรวจสอบ  
คุณภาพสิ่งแวดล้อม**



### 3.1 การตรวจวัดคุณภาพสิ่งแวดล้อม

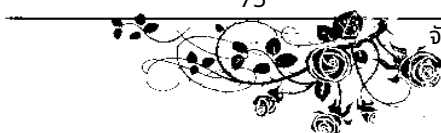
การตรวจวัดคุณภาพน้ำทิ้ง ทำการเก็บตัวอย่างคุณภาพน้ำ 1 จุด ได้แก่ บ่อพักน้ำสุดท้ายของระบบก่อนระบายลงสู่ระบบระบายน้ำบนถนนสาธารณะจำนวน 1 จุด เดือนละ 1 ครั้ง

การตรวจวัดคุณภาพน้ำในสระว่ายน้ำ ทำการเก็บตัวอย่างคุณภาพน้ำ 2 จุด ได้แก่ บริเวณสระว่ายน้ำส่วนลึกจำนวน 1 จุด และสระว่ายน้ำส่วนตื้นจำนวน 1 จุด เดือนละ 1 ครั้ง



### 3.2 ผลการตรวจวัดคุณภาพสิ่งแวดล้อม

โครงการได้ดำเนินการตรวจวัดคุณภาพน้ำ และทำการเก็บตัวอย่างน้ำตามที่มาตรการกำหนด ส่งตรวจวิเคราะห์ทางห้องปฏิบัติการ เทียบกับมาตรฐานควบคุมการระบายน้ำทิ้งจากอาคารบางประเภทและบางขนาด (อาคารประเภท ข.) ได้ผลวิเคราะห์ทางห้องปฏิบัติการ ดังนี้





## การตรวจวัดคุณภาพน้ำทิ้ง

โครงการ นิช โมโน อีสราภาพ ของบริษัท บริษัท เสนาดีเวลลอปเม้นท์ จำกัด (มหาชน)

จัดทำรายงานโดย บริษัท วิคตอรี แมเนจเม้นท์ เซอร์วิส จำกัด

ระหว่างเดือน กรกฎาคม - ธันวาคม พ.ศ. 2565

ตำแหน่งที่ตรวจวัด บ่อพักน้ำสุดท้ายของระบบก่อนระบายลงสู่ระบบระบายน้ำบนถนนสาธารณะ

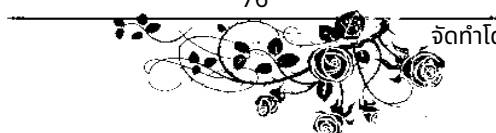
ตำแหน่งพิกัด UTM ของสถานี  $x = 660436.88$   $y = 1519428.92$  47P

ดัชนีคุณภาพน้ำทิ้ง	หน่วย	ผลการตรวจวัด <sup>(๑)</sup>						ค่ามาตรฐาน <sup>(๒)</sup>	เกณฑ์กำหนด ในรายงานฯ <sup>(๓)</sup>
		11 ก.ค.	9 ส.ค.	15 ก.ย.	31 ต.ค.	25 พ.ย.	20 ธ.ค.		
pH	-	8.12	7.86	9.26	7.77	7.32	7.71	5-9	
BOD	mg/l	54	16	36	35	22	32	$\leq 30$	
SS	mg/l	57	24	20	5	27	10	$\leq 40$	
TDS	mg/l	177	268	142	308	468	726	$\leq 500$	
Sulfide	mg/l	<0.2	<0.2	0.2	<0.2	<0.2	<0.2	$\leq 1.0$	
Settleble Solids	mg/l	<0.1	<0.1	<0.1	<0.1	<0.1	<0.1	$\leq 0.5$	
TKN	mg/l	32.65	8.03	7.29	9.72	5.15	33.72	$\leq 35$	
Oil & Grease	ml/l/hr	2.0	1.0	1.0	1.2	1.8	1.8	$\leq 20$	

หมายเหตุ (๑) ในกรณี Not-Detectable ให้ระบุค่า Detection Limit ของวิธีการตรวจวัดที่ใช้

(๒) ระบุค่ามาตรฐานและเอกสารอ้างอิงค่ามาตรฐาน

(๓) ระบุค่าความเข้มข้นหรือ loading ที่กำหนดเป็นเงื่อนไขในรายงานการประเมินผลกระทบสิ่งแวดล้อม





## การตรวจวัดคุณภาพน้ำสระว่ายน้ำ

โครงการ นิข โมโน อีสราภาพ ของบริษัท บริษัท เสนาดีเวลลอปเม้นท์ จำกัด (มหาชน)

จัดทำรายงานโดย บริษัท วิคตอรี แมเนจเม้นท์ เซอร์วิส จำกัด

ระหว่างเดือน กรกฎาคม - ธันวาคม พ.ศ. 2565

ตำแหน่งที่ตรวจวัด สระว่ายน้ำ (จุดต้น)

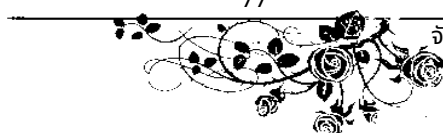
ตำแหน่งพิกัด UTM ของสถานี  $x = 660436.88$   $y = 1519428.92$  47P

ดัชนีคุณภาพ น้ำสระว่ายน้ำ	หน่วย	ผลการตรวจวัด <sup>(๑)</sup>						ค่ามาตรฐาน <sup>(๒)</sup>	เกณฑ์กำหนด ในรายงานฯ <sup>(๓)</sup>
		11 ก.ค.	9 ส.ค.	15 ก.ย.	31 ต.ค.	25 พ.ย.	20 ธ.ค.		
Total Coliform Bacteria	MPN /100 ml	ND.	ND.	ND.	ND.	ND.	ND.	<10	
Fecal Coliform Bacteria	MPN /100 ml	ND.	ND.	ND.	ND.	ND.	ND.	ตรวจไม่พบ	
E. coli	MPN /100 ml	-	-	-	ND.	-	-	ตรวจไม่พบ	
Staphylococcus Aureus	CFU/ml	-	-	-	ND.	-	-	ตรวจไม่พบ	
Pseudomonas aeruginosa	in 100 ml	-	-	-	ND.	-	-	ตรวจไม่พบ	
pH	-	-	-	-	8.07	-	-	7.2 – 8.4	
Free Chlorine	ppm	-	-	-	1.31	-	-	0.6 – 1.0	
Combined Chlorine	ppm	-	-	-	0.34	-	-	0.5 – 1.0	
Alkalinity	ppm	-	-	-	40.50	-	-	80 – 100	
Chloride	ppm	-	-	-	3,215	-	-	< 600	
Amonia	ppm	-	-	-	0.15	-	-	< 20	
Nitrate	ppm	-	-	-	13.73	-	-	< 50	
Calcium Hardness	ppm	-	-	-	106	-	-	250 – 600	
Cyanuric Acid	ppm	-	-	-	47	-	-	30 - 60	

หมายเหตุ (๑) ในกรณี Not-Detectable ให้ระบุค่า Detection Limit ของวิธีการตรวจวัดที่ใช้

(๒) ระบุค่ามาตรฐานและเอกสารอ้างอิงค่ามาตรฐาน

(๓) ระบุค่าความเข้มข้นหรือ loading ที่กำหนดเป็นเงื่อนไขในรายงานการประเมินผลกระทบสิ่งแวดล้อม





## การตรวจวัดคุณภาพน้ำสระว่ายน้ำ

โครงการ นิข โมโน อีสราภาพ ของบริษัท บริษัท เสนาดีเวลลอปเม้นท์ จำกัด (มหาชน)

จัดทำรายงานโดย บริษัท วิคตอรี แมเนจเม้นท์ เซอร์วิส จำกัด

ระหว่างเดือน กรกฎาคม - ธันวาคม พ.ศ. 2565

ตำแหน่งที่ตรวจวัด สระว่ายน้ำ (จุดเล็ก)

ตำแหน่งพิกัด UTM ของสถานี  $x = 660436.88$   $y = 1519428.92$  47P

ดัชนีคุณภาพ น้ำสระว่ายน้ำ	หน่วย	ผลการตรวจวัด <sup>(๑)</sup>						ค่ามาตรฐาน <sup>(๒)</sup>	เกณฑ์กำหนด ในรายงานฯ <sup>(๓)</sup>
		11 ก.ค.	9 ส.ค.	15 ก.ย.	31 ต.ค.	25 พ.ย.	20 ธ.ค.		
Total Coliform Bacteria	MPN /100 ml	ND.	ND.	ND.	ND.	ND.	ND.	<10	
Fecal Coliform Bacteria	MPN /100 ml	ND.	ND.	ND.	ND.	ND.	ND.	ตรวจไม่พบ	
E. coli	MPN /100 ml	-	-	-	ND.	-	-	ตรวจไม่พบ	
Staphylococcus Aureus	CFU/ml	-	-	-	ND.	-	-	ตรวจไม่พบ	
Pseudomonas aeruginosa	in 100 ml	-	-	-	ND.	-	-	ตรวจไม่พบ	
pH	-	-	-	-	8.21	-	-	7.2 – 8.4	
Free Chlorine	ppm	-	-	-	1.04	-	-	0.6 – 1.0	
Combined Chlorine	ppm	-	-	-	0.43	-	-	0.5 – 1.0	
Alkalinity	ppm	-	-	-	41.62	-	-	80 – 100	
Chloride	ppm	-	-	-	3,342	-	-	< 600	
Amonia	ppm	-	-	-	0.15	-	-	< 20	
Nitrate	ppm	-	-	-	12.85	-	-	< 50	
Calcium Hardness	ppm	-	-	-	102	-	-	250 – 600	
Cyanuric Acid	ppm	-	-	-	44	-	-	30 - 60	

หมายเหตุ (๑) ในกรณี Not-Detectable ให้ระบุค่า Detection Limit ของวิธีการตรวจวัดที่ใช้

(๒) ระบุค่ามาตรฐานและเอกสารอ้างอิงค่ามาตรฐาน

(๓) ระบุค่าความเข้มข้นหรือ loading ที่กำหนดเป็นเงื่อนไขในรายงานการประเมินผลกระทบสิ่งแวดล้อม

