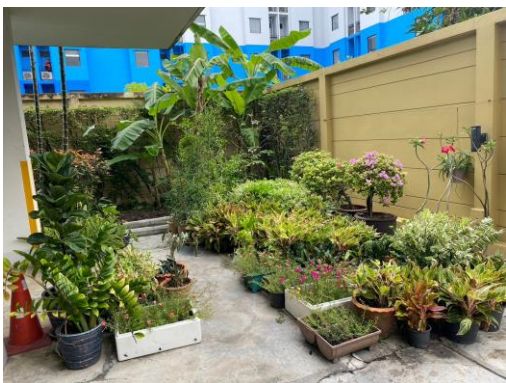


ภาคผนวก ข

รูปการปฏิบัติตามมาตรการป้องกันและลดผลกระทบสิ่งแวดล้อม



รูปภาพการปฏิบัติตามมาตรการ ของโครงการ มาย คอนโด สุขุมวิท 52



รูปที่ 1 พื้นที่สีเขียวของโครงการ



รูปที่ 2 พนักงานทำความสะอาดพื้นผิวถนนภายในโครงการ



รูปที่ 3 คนสวนดูแลพื้นที่สีเขียวของโครงการ



รูปที่ 4 ป้ายกรุณาดับเครื่องยนต์



รูปที่ 5 ป้ายควบคุมความเร็วรถ ป้ายห้ามใช้เสียงแตรและป้ายกรุณาปลดเบรคมือ และใส่เกียร์ว่าง



รูปที่ 6 ระบบบำบัดน้ำเสีย



รูปที่ 7 สุ่มตะกอนออกจากระบบบำบัดน้ำเสีย



รูปที่ 8 หน้าต่างระบายอากาศ



รูปที่ 9 เจ้าหน้าที่รักษาความปลอดภัย (รปภ.)



รูปที่ 10 กระจกนูนบริเวณทางเข้า-ออกโครงการ



รูปที่ 11 พื้นที่จอดรถผู้พักอาศัยภายในโครงการ



รูปที่ 12 ป้ายชื่อโครงการ



รูปที่ 13 ป้ายกรุณาปิดไฟ



รูปที่ 14 ถังสำรองน้ำ



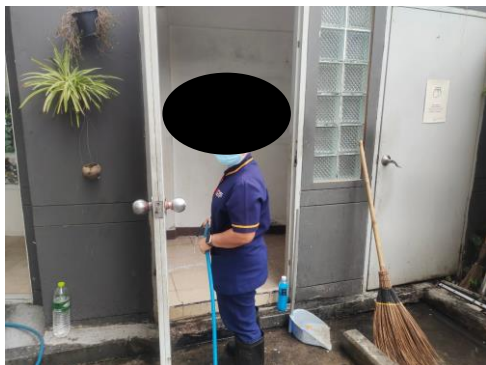
รูปที่ 15 การทำความสะอาดและตรวจสอบสภาพถังน้ำ



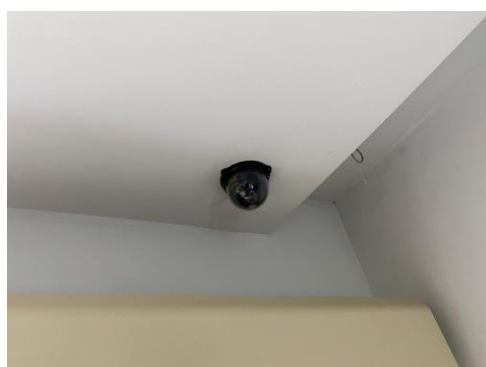
รูปที่ 16 บ่อหน่วงน้ำ ทางระบายน้ำ



รูปที่ 17 ถังรองรับขยะ



รูปที่ 18 การจัดเก็บมูลฝอยในห้องพักรักษาและทำความสะอาดห้องพักรักษา



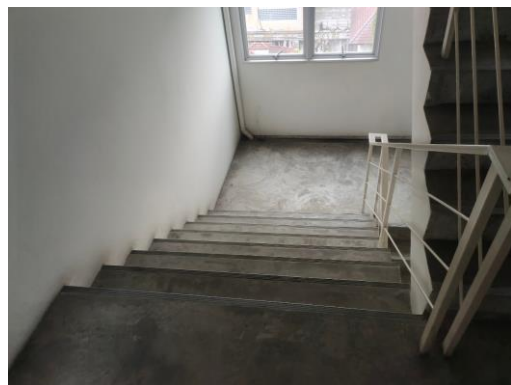
รูปที่ 19 กล้องวงจรปิด และระบบ CCTV



รูปที่ 20 อุปกรณ์ดับเพลิงและระบบเตือนภัย



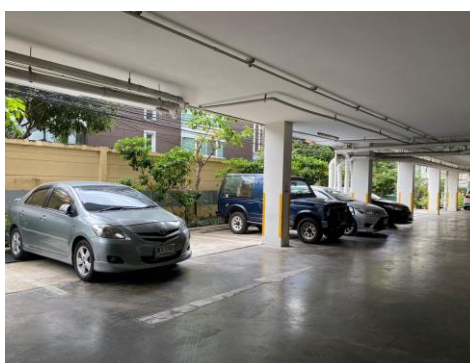
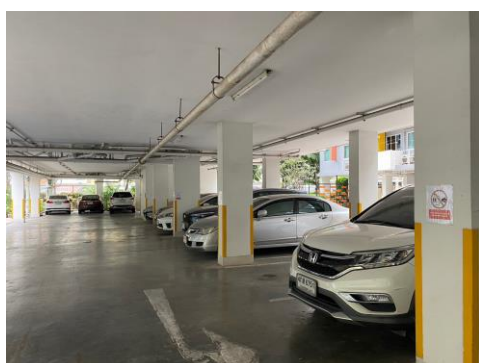
รูปที่ 20 อุปกรณ์ดับเพลิงและระบบเตือนภัย (ต่อ)



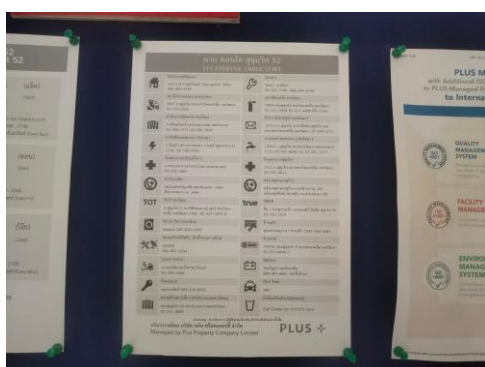
รูปที่ 20 อุปกรณ์ดับเพลิงและระบบเตือนภัย (ต่อ)



รูปที่ 21 จุดรวมพล



รูปที่ 22 สัญลักษณ์บนพื้นถนน



รูปที่ 23 เบอร์โทรฉุกเฉิน



รูปที่ 24 สันนูนบริเวณทางเข้า-ออกโครงการ



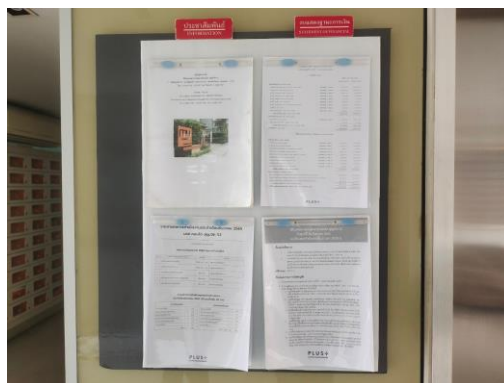
รูปที่ 25 ป้ายเตือนห้ามใช้ลิฟท์ขณะเกิดเพลิงไหม้



รูปที่ 26 ลีอาคาร(อ่อน)



รูปที่ 27 ตะแกรงกรองเศษขยะ



รูปที่ 28 บอร์ดประชาสัมพันธ์



รูปที่ 29 ป้ายสำหรับผู้มาติดต่อกับโครงการ



รูปที่ 30 รถเข็นขยะ



รูปที่ 31 ตู้ควบคุมระบบบำบัดน้ำเสีย/มิเตอร์น้ำเสีย