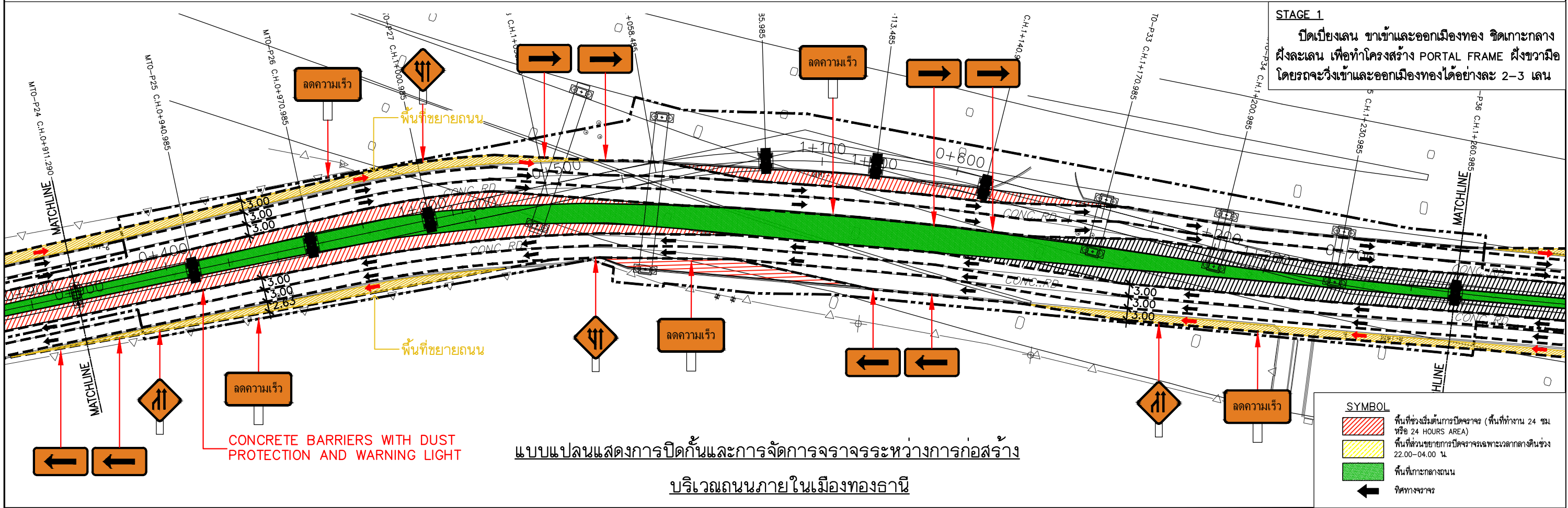
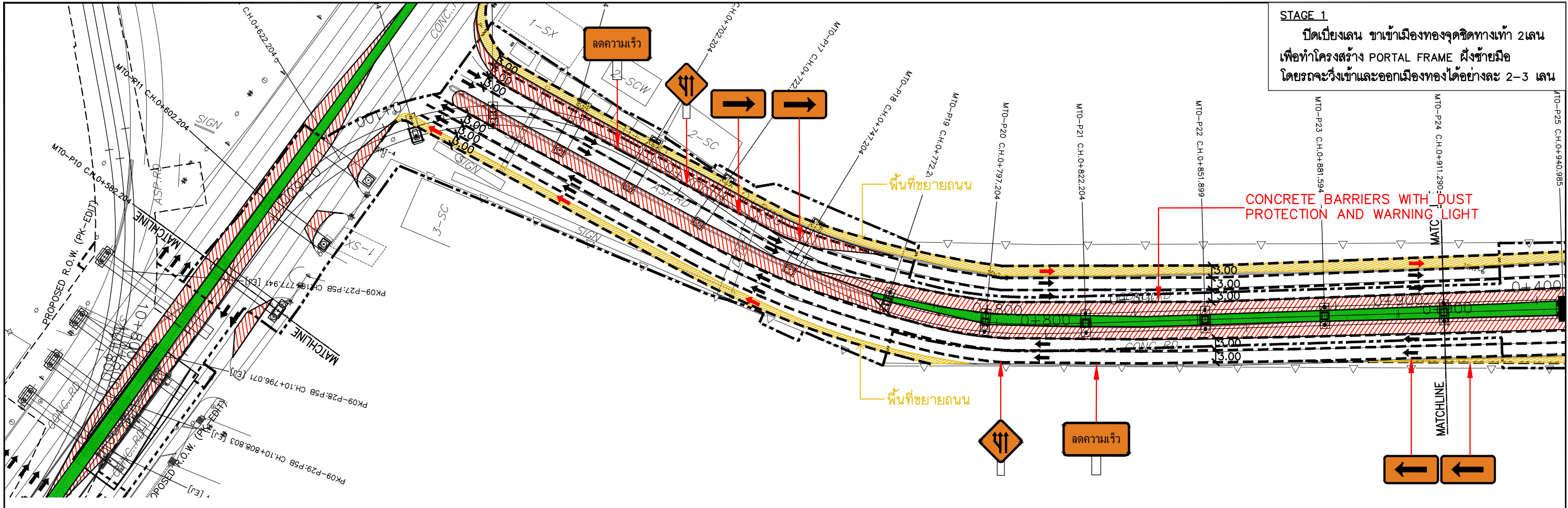


ภาคผนวก ซ

เอกสารแผนการจัดการจราจร



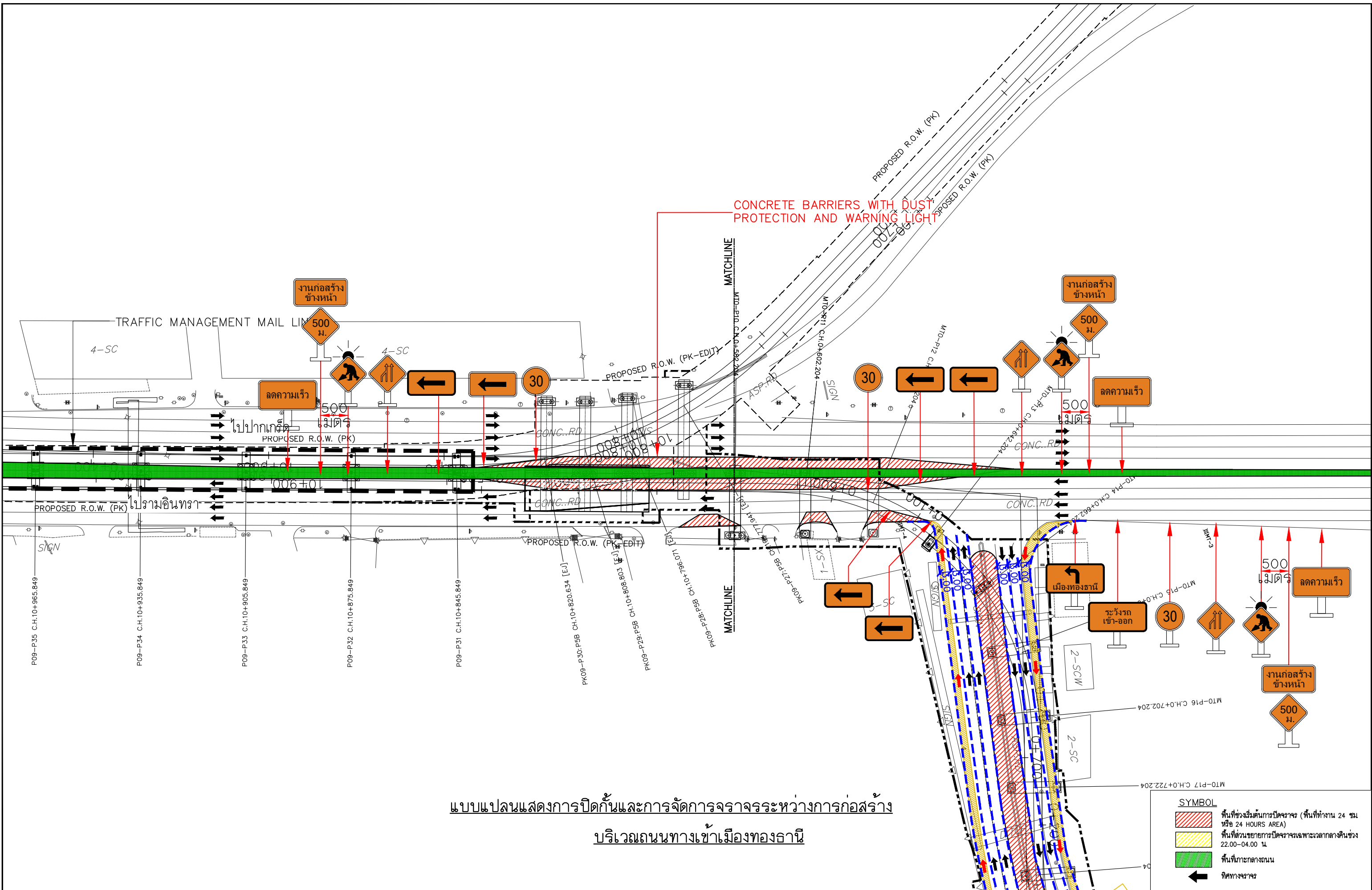


แบบแปลนแสดงการปิดกั้นและการจัดการจราจรระหว่างการก่อสร้าง
บริเวณถนนภายในเมืองทองธานี

SYMBOL

	พื้นที่ช่วงเริ่มต้นการปิดจราจร (พื้นที่ทำงาน 24 ชม. หรือ 24 HOURS AREA)
	พื้นที่ส่วนขยายการปิดจราจรเฉพาะเวลากลางคืนช่วง 22.00-04.00 น.
	พื้นที่เกาะกลางถนน
	ทิศทางจราจร

 KINGDOM OF THAILAND MINISTRY OF TRANSPORT MASS RAPID TRANSIT AUTHORITY OF THAILAND			REV.NO.	DATE	DESCRIPTION	APPROVED	SCALE A3 = AS SHOWN A1 = AS SHOWN	THE PROJECT CONSULTANT FOR THE MRT PINK LINE PROJECT KHAIE RAI - MIN BURI SECTION



แบบแผนแสดงการปิดกั้นและการจัดการจราจรระหว่างการก่อสร้าง
บริเวณถนนทางเข้าเมืองทองธานี



KINGDOM OF THAILAND
MINISTRY OF TRANSPORT
MASS RAPID TRANSIT AUTHORITY OF THAILAND

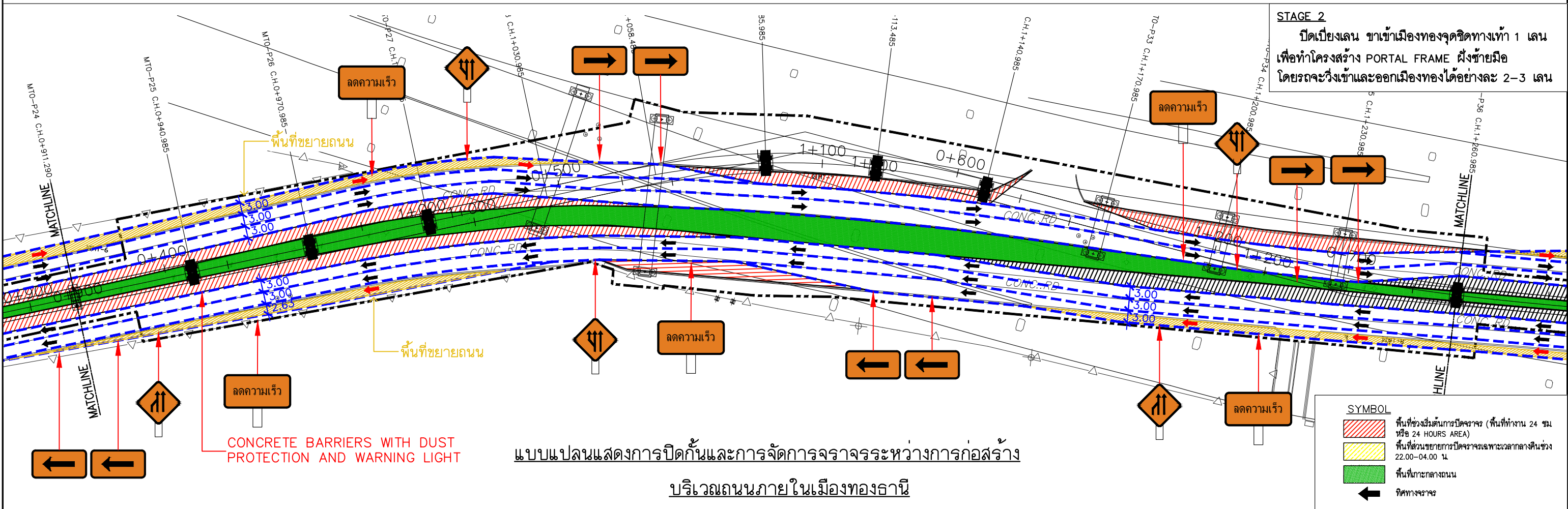
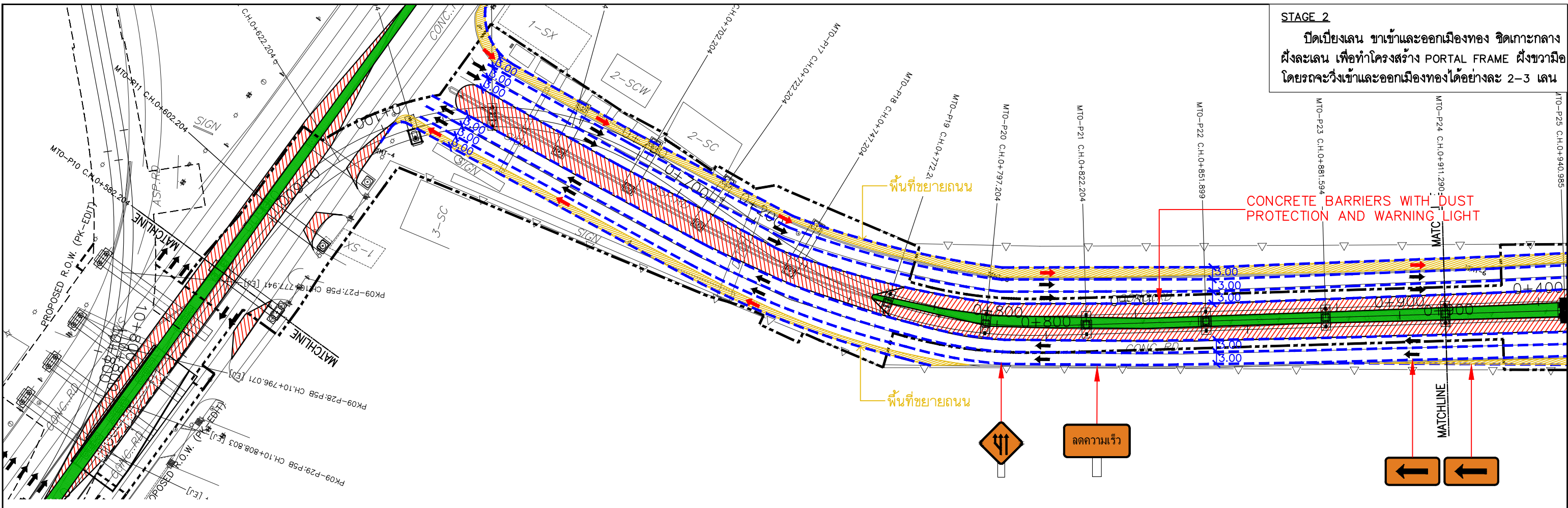


REV.NO.	DATE	DESCRIPTION	APPROVED

SCALE A3 = AS SHOWN A1 = AS SHOWN	
DWG. NO.	SHEET NO. TF-002

THE PROJECT CONSULTANT FOR THE MRT PINK LINE PROJECT
KHAIE RAI - MIN BURI SECTION

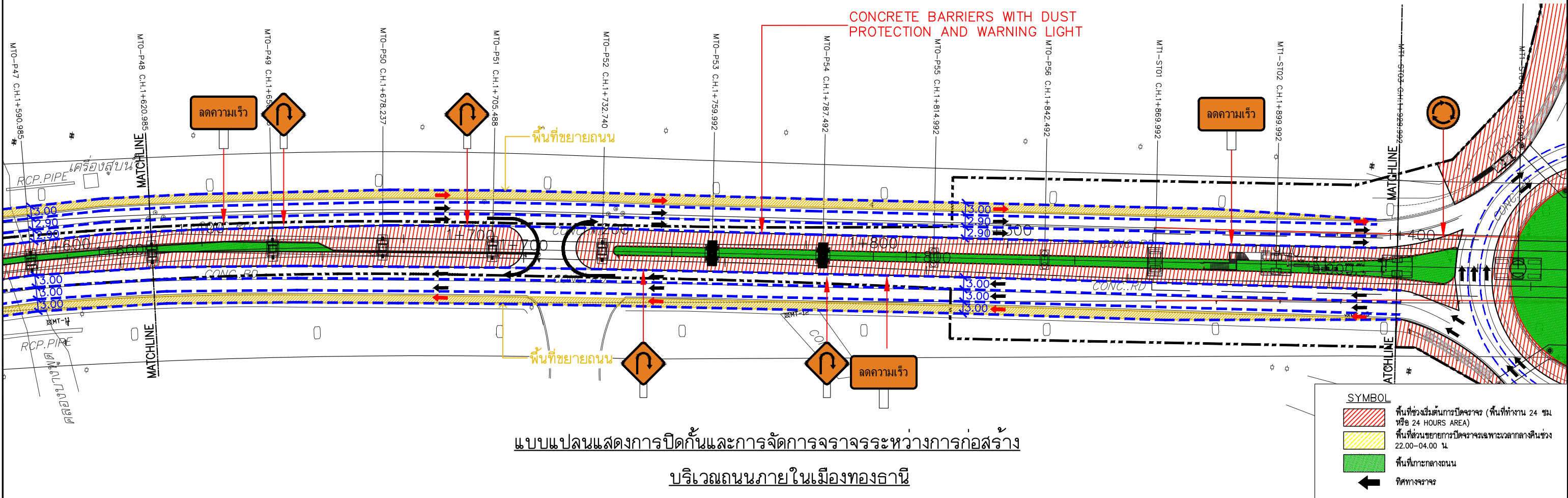
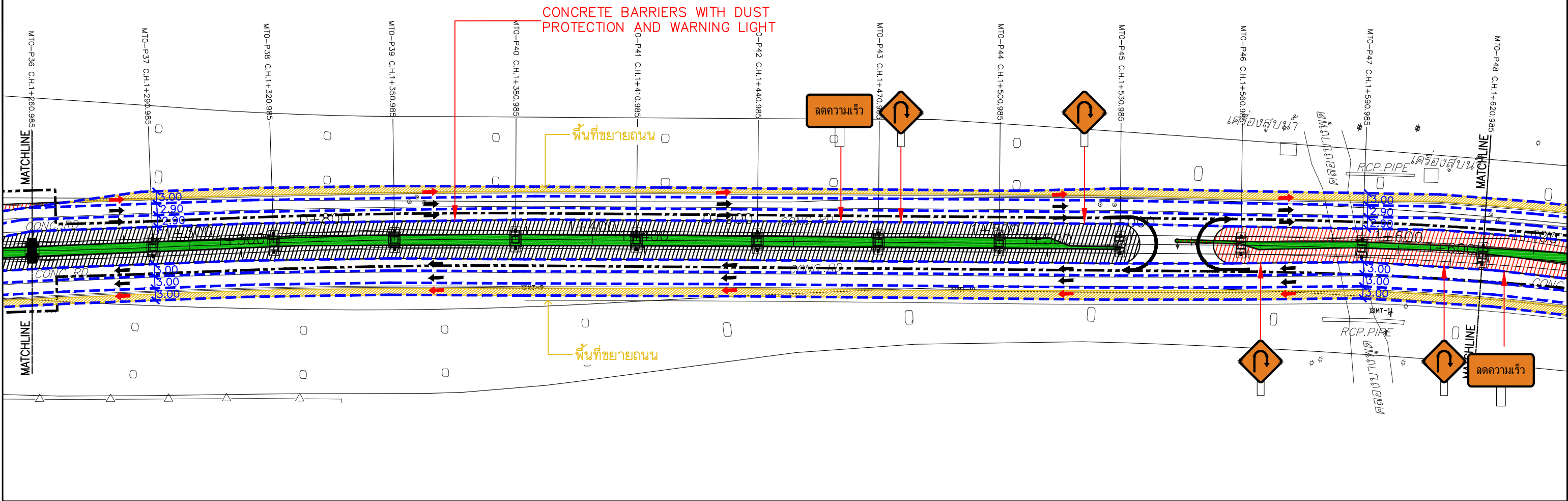
TRAFFIC PLAN
CH.0+400 - CH.0+700
2 OF 6



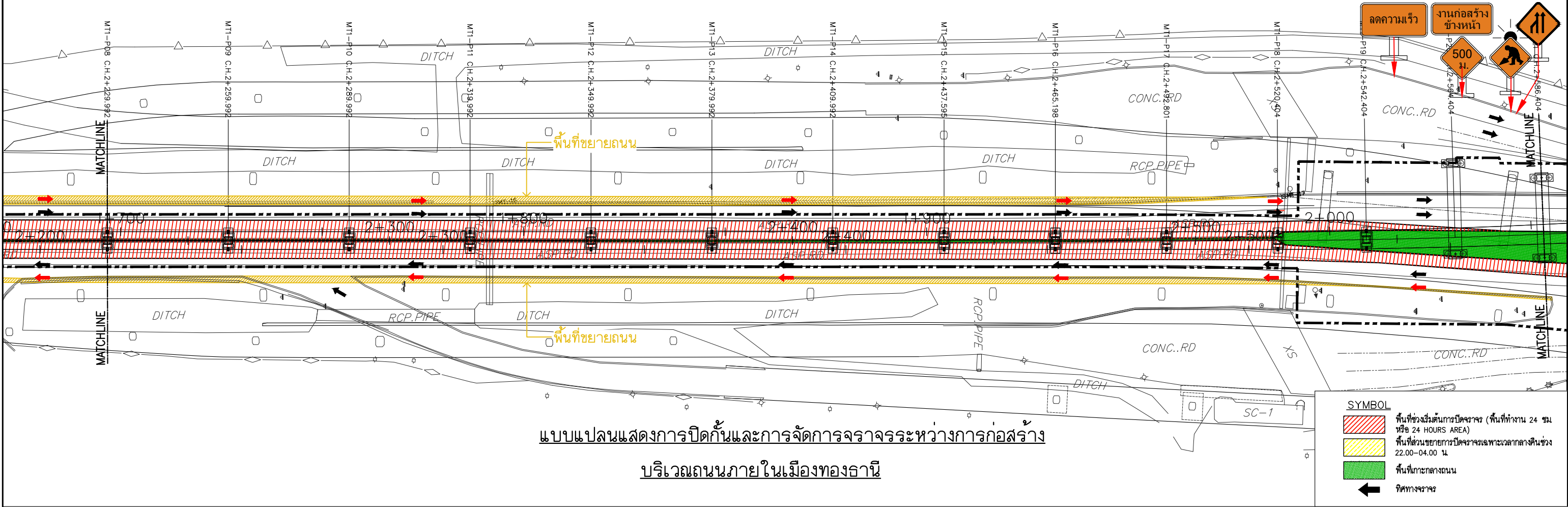
แบบแปลนแสดงการปิดกั้นและการจัดการจราจรระหว่างการก่อสร้าง
บริเวณถนนภายในเมืองทองธานี

SYMBOL

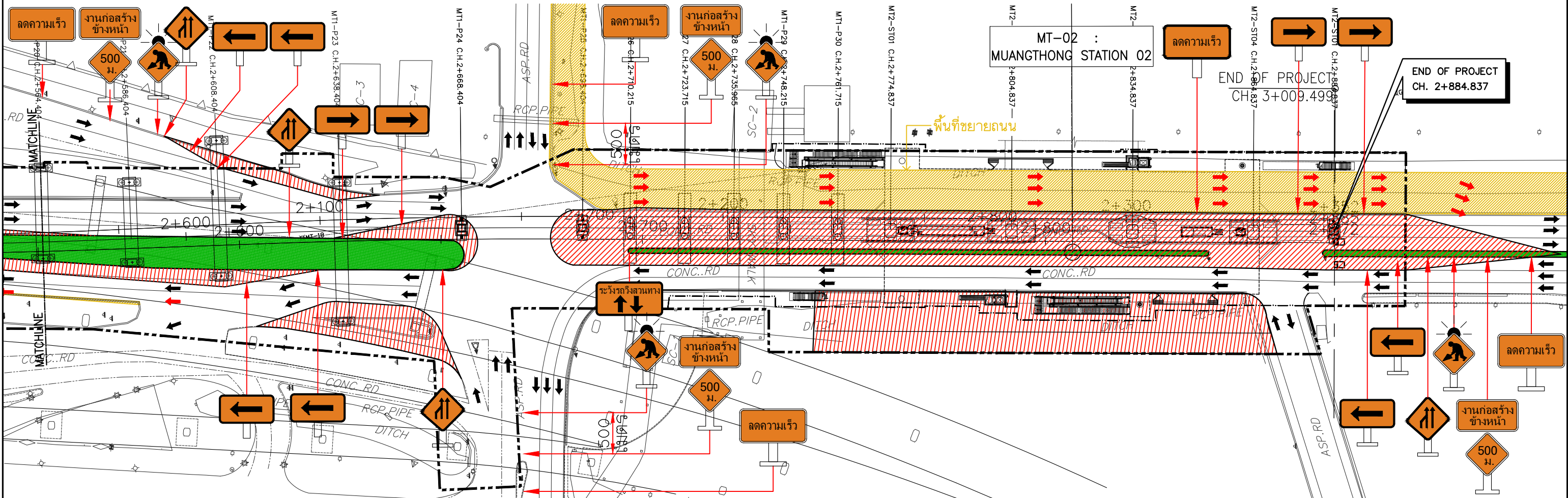
- พื้นที่ช่วงเริ่มต้นการปิดจราจร (พื้นที่ทำงาน 24 ชม หรือ 24 HOURS AREA)
- พื้นที่ส่วนขยายการปิดจราจรเฉพาะเวลากลางคืนช่วง 22.00-04.00 น
- พื้นที่เกาะกลางถนน
- ทิศทางจราจร



แบบแปลนแสดงการปิดกั้นและการจัดการจราจรระหว่างการก่อสร้าง
บริเวณถนนภายในเมืองทองธานี



แบบแปลนแสดงการปิดกั้นและการจัดการจราจรระหว่างการก่อสร้าง
บริเวณถนนภายในเมืองทองธานี



ภาคผนวก ฅ
เอกสารประชาสัมพันธ์เส้นทางเลียงจางจร





โครงการส่วนต่อขยายรถไฟฟ้าสายสีชมพู ช่วงศรีรัช - เมืองทองธานี



รฟม. แจ้งปิดเบี่ยงจราจรทุกช่องทางและปิดเบี่ยงจราจรชั่วคราวทุกช่องทาง บนถนนแจ้งวัฒนะ-ปากเกร็ด 39 ฟังขาเข้ามุ่งหน้าถนนแจ้งวัฒนะ เพื่อเตรียมงานก่อสร้างส่วนต่อขยายโครงการรถไฟฟ้าสายสีชมพู ช่วงศรีรัช - เมืองทองธานี



ปิดเบี่ยงจราจรทุกช่องทาง บนถนนแจ้งวัฒนะ - ปากเกร็ด 39 ฟังขาออก มุ่งหน้าถนนติวานนท์ ตลอด 24 ชั่วโมง และปิดเบี่ยงจราจรชั่วคราว 2 ช่องทางขวา (ชิดเกาะกลาง) บนถนนแจ้งวัฒนะ - ปากเกร็ด 39 ฟังขาเข้า มุ่งหน้าถนนแจ้งวัฒนะ ในช่วงเวลา 22.00 - 04.00 น.

เริ่มทดลองปิดจราจรตั้งแต่วันที่ 23 สิงหาคม 2564 เป็นต้นไป

ปิดเบี่ยงจราจรทุกช่องทาง บนถนนแจ้งวัฒนะ-ปากเกร็ด 39 ฟังขาออก มุ่งหน้าถนนติวานนท์ ตั้งแต่บริเวณแยกไฟแดง ถึง บริเวณทางออกจากลานจอดรถ และในช่วงเวลา 22.00 - 04.00 น. ปิดเบี่ยงจราจรชั่วคราว 2 ช่องทางขวา (ชิดเกาะกลาง) บนถนนแจ้งวัฒนะ - ปากเกร็ด 39 ฟังขาเข้า มุ่งหน้าถนนแจ้งวัฒนะ สำหรับเคลื่อนย้ายเครื่องจักรและวัสดุอุปกรณ์ เพื่อเตรียมงานก่อสร้างส่วนต่อขยายสายสีชมพู ช่วงศรีรัช - เมืองทองธานี

*** ทั้งนี้ ผู้ใช้เส้นทางฝั่งขาออกที่ต้องการมุ่งหน้าถนนติวานนท์ ให้เบี่ยงใช้ทางเข้าตัดใหม่บริเวณลานจอดรถ แล้วใช้ทางออกจุดแรกเพื่อเข้าสู่ถนนแจ้งวัฒนะ-ปากเกร็ด 39 ทดแทน และในช่วงเวลา 22.00 - 04.00 น. ผู้ใช้เส้นทางฝั่งขาเข้าที่ต้องการมุ่งหน้าถนนแจ้งวัฒนะ ให้ใช้ช่องทางจราจร 1 ช่องทางซ้าย (ชิดบาทวิถี) ทดแทน ***

ขอภัยในความไม่สะดวก



ติดต่อสอบถาม

0 2610 4915

รฟม. เรายกระดับชีวิตเมือง

"รฟม. เป็นองค์กรที่มีความเป็นเลิศด้านรถไฟฟ้า

ขนส่งมวลชน ที่สามารถยกระดับคุณภาพชีวิตประชาชน

และส่งเสริมการพัฒนาเมืองอย่างยั่งยืน "

f โครงการรถไฟฟ้าสายสีชมพู ช่วงแคราย - มีนบุรี



ผู้ควบคุมงาน คุณกฤตเมธ ปานชื่น : 09 6909 9101

วันที่ 23 ส.ค. 64 เป็นต้นไป

ปิดเบี่ยง 2 ช่องทางขวา
ถ.แจ้งวัฒนะ-ปากเกร็ด 39
ฝั่งขาเข้า มุ่งหน้าแจ้งวัฒนะ
เฉพาะ 22.00-04.00 น.

ผู้ใช้ทางให้เบี่ยงใช้
1 ช่องทางซ้าย



สอบถามข้อมูลเพิ่มเติม
02 610 4915, 09 8827 5555

ขอภัยในความไม่สะดวก

วันที่ 23 ส.ค. 64 เป็นต้นไป

ปิดเบี่ยงทุกช่องทาง
ถ.แจ้งวัฒนะ-ปากเกร็ด 39
ฝั่งขาออก มุ่งหน้าติวานนท์
ตลอด 24 ชม.

ผู้ใช้ทางให้เบี่ยงซ้าย
เข้าถนนตัดใหม่



สอบถามข้อมูลเพิ่มเติม
02 610 4915, 09 8827 5555

ขอภัยในความไม่สะดวก


วันที่ 23 ส.ค. 64 เป็นต้นไป
ปิดเบี่ยงทุกช่องทาง
ถ.แจ้งวัฒนะ-ปากเกร็ด 39
ฝั่งขาออก มุ่งหน้าติวานนท์
ตลอด 24 ชม.
ผู้ใช้ทางให้เบี่ยงซ้าย
เข้าถนนตัดใหม่



สอบถามข้อมูลเพิ่มเติม
02 610 4915, 09 8827 5555
ขออภัยในความไม่สะดวก


วันที่ 23 ส.ค. 64 เป็นต้นไป
ปิดเบี่ยงทุกช่องทาง
ถ.แจ้งวัฒนะ-ปากเกร็ด 39
ฝั่งขาออก มุ่งหน้าติวานนท์
ตลอด 24 ชม.
ผู้ใช้ทางให้เบี่ยงซ้าย
เข้าถนนตัดใหม่



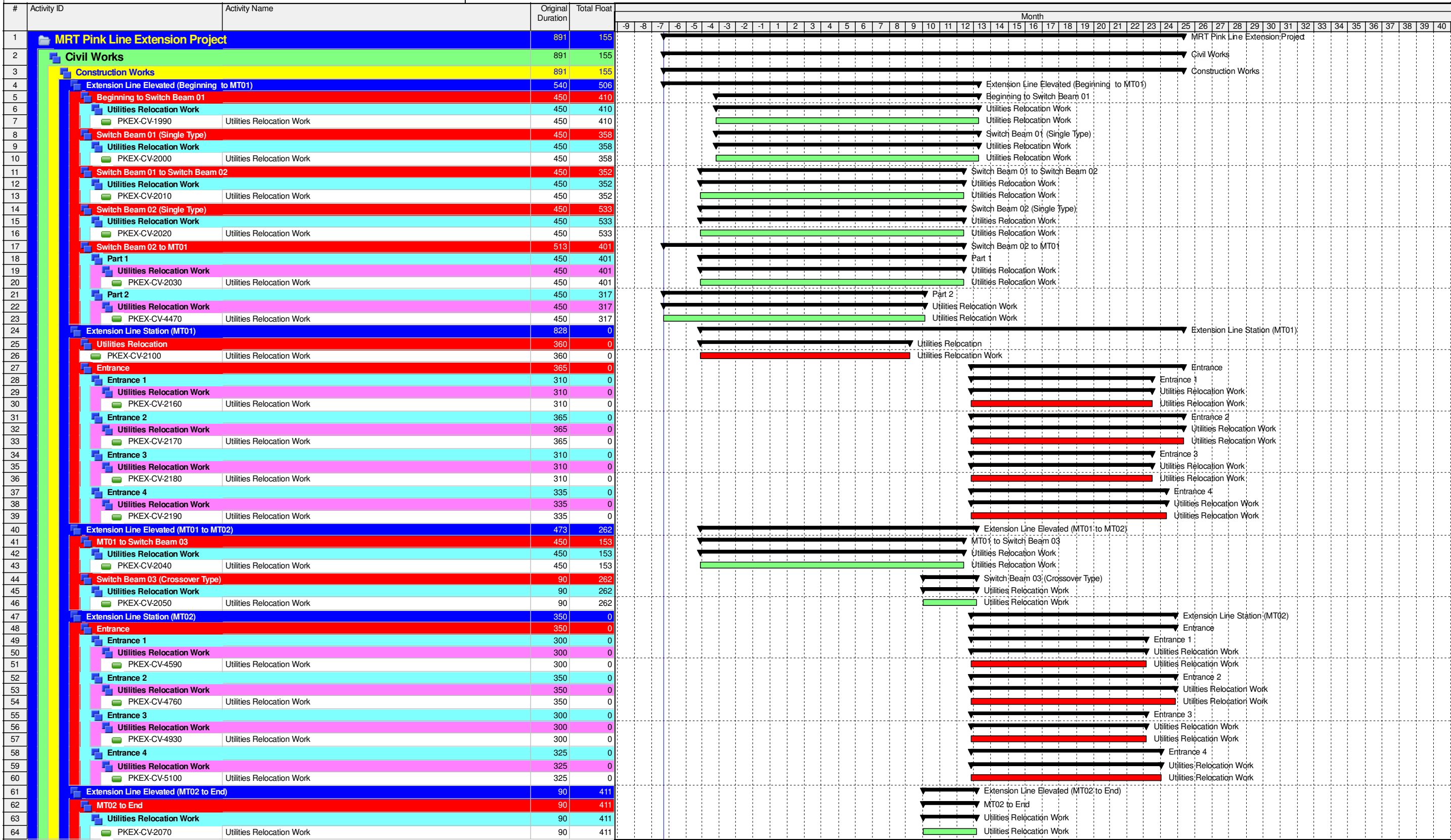
สอบถามข้อมูลเพิ่มเติม
02 610 4915, 09 8827 5555
ขออภัยในความไม่สะดวก

ภาคผนวก ญ
เอกสารแผนการรื้อย้ายระบบสาธารณูปโภคและ
สาธารณูปการ





MRT Pink Line Extension Project
Si Rat Station - Muang Thong Thani Section



Actual Work ◆ Milestone
Remaining Work ◆ Summary
Critical Remaining Work

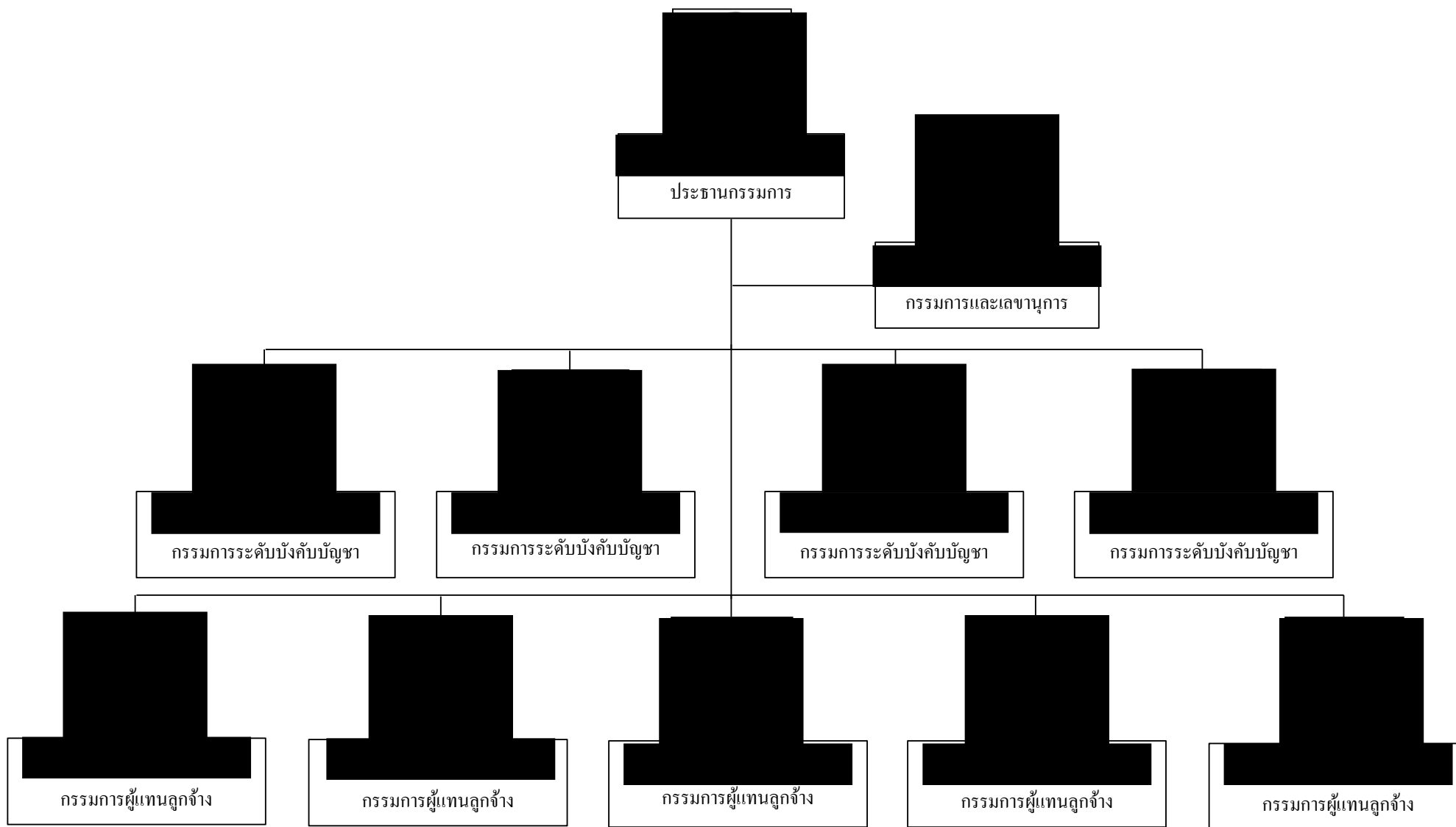
ภาคผนวก ฏ
เอกสารการจัดตั้งคณะกรรมการความปลอดภัย





แผนภูมิคณะกรรมการความปลอดภัย อาชีวอนามัยและสภาพแวดล้อมในการทำงานของหน่วยงาน (คปอ.)

โครงการก่อสร้างรถไฟฟ้าสายสีชมพู ส่วนต่อขยายเมืองทองธานี (J.2508-7-D)



ภาคผนวก ฏ

เอกสารการอบรมด้านความปลอดภัยและอาชีวอนามัย



ภาคผนวกกฎ-1
เอกสารยื่นชื่อเข้าร่วมการอบรม
ด้านความปลอดภัยและอาชีวอนามัย



บันทึกการฝึกอบรมสำหรับแต่ละหลักสูตร

ข้อหักศอก

ความปลอดภัยในการทำงานบนที่สูง

จัดวันที่ 15 สิงหาคม 2565

๔๒๒

SINO-THAI

วิทยากร ศศิธร แก้วคำ

ความมุ่งหมาย

เพื่อให้มีความรู้เกี่ยวกับการทำงานที่ปลอดภัยในงานก่อสร้าง ตามข้อกำหนดเรื่องหลักเกณฑ์ วิชาการและเงื่อนไขการฝึก

อบรม ผู้บริหาร หัวหน้างานและลูกจ้างด้านความปลอดภัยอาชีวอนามัย และสภาพแวดล้อมในการทำงาน แห่ง พ.ร.บ.ความปลอดภัย

อาชีพอนามัย และสภาพแวดล้อมในการทำงาน พ.ศ.2554(มาตรา 16)

เนอหา

นโยบายความปลอดภัย, กฎระเบียบทั่วไป,คู่มือความปลอดภัยในงานก่อสร้าง,อุปกรณ์ PPE,

บทบาทและหน้าที่ของลูกจ้างและนายจ้าง

ระยะเวลา	2	ชั่วโมง	นาที
----------	---	---------	------

[illegible]

วิธีที่ใช้ประเมินผลการฝึกอบรม(อาจมีมากกว่าหนึ่งวิธีก็ได้)

ระยะเวลาในการฝึกอบรม(เกณฑ์ที่ใช้ไม่ต่ำกว่า.....70.....%)

ทดสอบระหว่างฝึก ☒ ทดสอบหลังฝึก ☐ สังเกตการณ์ระหว่างการฝึกอบรม ☐ อื่นๆ(ระบุ).....

บันทึกโดย

วันที่

สรุปผลการประเมินหลักสูตร(ถ้ามี)

บันทึกโดย

วันที่

สรุปผลการประเมินหลักสูตร(ถ้ามี)

บันทึกโดย

၁၆၆

(ให้นำข้อมูลไปบันทึกไว้ใน"รายงานประวัติการฝึกอบรม/ผลงานของตนเอง"ตามความเหมาะสม)

หน้าที่

HR-HRD002-01

