

บทที่ 1

รายละเอียดโครงการ

1.1 ความเป็นมาในการจัดทำรายงาน

ตามที่สำนักงานนโยบายและแผนทรัพยากรธรรมชาติและสิ่งแวดล้อม ได้พิจารณาและแนะนำเสนอรายงานผลการพิจารณารายงานการวิเคราะห์ผลกระทบสิ่งแวดล้อมโครงการ ฮาเวน พหลโยธิน (ชื่อเดิม โครงการ อาคารชุดพักอาศัย ซอยอินทามระ ของบริษัท พีเอ็น เรียล พร็อพเพอร์ตี้ จำกัด) ตั้งอยู่ซอยอินทามระ 4 ถนน สุทธิสารวินิจฉัย แขวงสามเสนใน เขตพญาไท กรุงเทพมหานคร ต่อคณะกรรมการผู้ชำนาญการพิจารณาในการประชุมครั้งที่ 11/2551 เมื่อวันที่ 26 กุมภาพันธ์ 2551 ที่ประชุมมีมติเห็นชอบกับการพิจารณารายงานการวิเคราะห์ผลกระทบสิ่งแวดล้อม โครงการ ฮาเวน พหลโยธิน โดยให้บริษัท พีเอ็น เรียล พร็อพเพอร์ตี้ จำกัด ซึ่งเป็นเจ้าของโครงการปฏิบัติตามมาตรการป้องกันและแก้ไขผลกระทบสิ่งแวดล้อมและมาตรการติดตามตรวจสอบผลกระทบสิ่งแวดล้อมที่เสนอไว้ในรายงานฯ อย่างเคร่งครัด ตามหนังสือสำนักงานนโยบายและแผนทรัพยากรธรรมชาติและสิ่งแวดล้อมเลขที่ ทส 1009.5/3030 ลงวันที่ 22 เมษายน 2551 (เอกสารแนบ 1)

บริษัท พีเอ็น เรียล พร็อพเพอร์ตี้ จำกัด ได้ดำเนินการจดทะเบียนอาคารชุด และได้ทำการจดทะเบียนนิติบุคคลอาคารชุด ฮาเวน พหลโยธิน เป็นเจ้าของโครงการ และเพื่อให้สอดคล้องตามหนังสือสำนักงานนโยบายและแผนทรัพยากรธรรมชาติและสิ่งแวดล้อมเลขที่ ทส 1009.5/3030 ลงวันที่ 22 เมษายน 2551 นิติบุคคลอาคารชุด ฮาเวน พหลโยธิน จึงต้องปฏิบัติตามมาตรการป้องกันและแก้ไขผลกระทบสิ่งแวดล้อม และมาตรการติดตามตรวจสอบผลกระทบสิ่งแวดล้อมที่เสนอไว้ในรายงานฯ อย่างเคร่งครัดต่อไป

1.2 รายละเอียดโครงการโดยสังเขป

ชื่อโครงการ	: โครงการ ฮาเวน พหลโยธิน
ที่ตั้งโครงการ	: ซอยอินทามระ 4 ถนนสุทธิสารวินิจฉัย แขวงสามเสนใน เขตพญาไท กรุงเทพมหานคร
สภาพปัจจุบัน	: เปิดดำเนินการ
ประเภทโครงการ	: อาคารชุดพักอาศัย
เจ้าของโครงการ	: นิติบุคคลอาคารชุด ฮาเวน พหลโยธิน
ที่อยู่เจ้าของโครงการ	: ซอยอินทามระ 4 ถนนสุทธิสารวินิจฉัย แขวงสามเสนใน เขตพญาไท กรุงเทพมหานคร

รายละเอียดหนังสือพิจารณาเห็นชอบ : หนังสือสำนักงานนโยบายและแผนทรัพยากรธรรมชาติและสิ่งแวดล้อมเลขที่ ทส 1009.5/3030 ลงวันที่ 22 เมษายน 2551

ผู้จัดทำรายงานฯ ฉบับปัจจุบัน : บริษัท ทัช พร็อพเพอร์ตี้ จำกัด
ดำเนินการครั้งสุดท้าย : กรกฎาคม พ.ศ. 2565

1.3 ที่ตั้งโครงการ

โครงการ ฮาเวน พหลโยธิน เป็นโครงการประเภทอาคารชุดพักอาศัย ของนิติบุคคลอาคารชุด ฮาเวน พหลโยธิน (มหาชน) ประกอบด้วย ห้องพักจำนวน 129 ห้อง ขนาดพื้นที่ 1-1-24 ไร่ ตั้งอยู่ที่ซอยอินทามระ 4 ถนนสุทธิสารวินิจฉัย แขวงสามเสนใน เขตพญาไท กรุงเทพมหานคร ดังแสดงใน ภาพที่ 1.3-1 และภาพที่ 1.3-2

ทิศเหนือ	ติดกับ	ถนนซอยอินทามระ 4 และพื้นที่ก่อสร้าง
ทิศใต้	ติดกับ	บ้านพักอาศัย 2 ชั้น
ทิศตะวันออก	ติดกับ	บ้านพักอาศัย 1 ชั้น
ทิศตะวันตก	ติดกับ	โครงการ ฮาเวน ลุคซ์

1.3.1 การเดินทางเข้าสู่พื้นที่โครงการ

การเดินทางเข้าสู่พื้นที่โครงการสามารถเดินทางได้หลายเส้นทางแต่จะใช้ถนนพหลโยธินเป็นเส้นทางหลัก โดยเริ่มต้นจากอนุสาวรีย์ชัยสมรภูมิ มุ่งสู่ลาดพร้าวเป็นระยะทางประมาณ 3.2 กิโลเมตร เลี้ยวขวาเข้าสู่ถนนสุทธิสารวินิจฉัย ตรงไปเป็นระยะทางประมาณ 650 เมตร แล้วเลี้ยวขวาเข้าซอยอินทามระ 4 ตรงไปเป็นระยะทางประมาณ 60 เมตร เลี้ยวขวาเข้าซอยตรงไปประมาณ 81 เมตร จะเจอพื้นที่โครงการอยู่ทางขวามือ



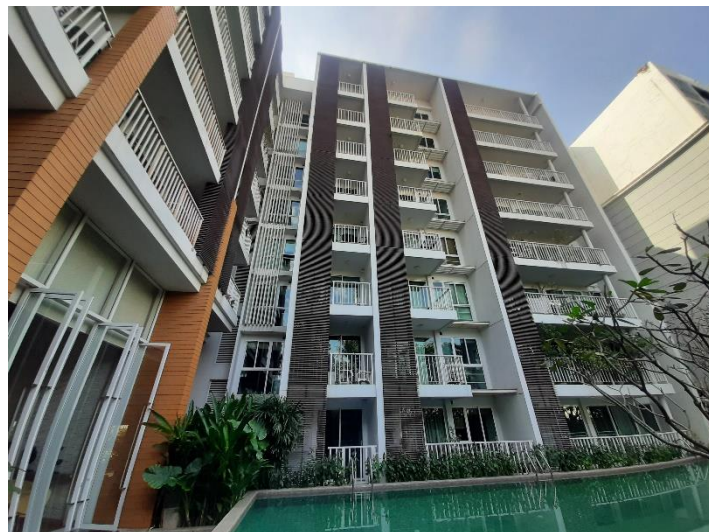
ภาพที่ 1.3-1 แสดงตำแหน่งที่ตั้งโครงการ และเส้นทางคมนาคม



ป้ายชื่อหน้าโครงการ



ทางเข้า-ออกหน้าโครงการ



อาคารภายในโครงการ

ภาพที่ 1.3-2 สภาพปัจจุบันของโครงการ



พื้นที่สีเขียวกลางโครงการ



การจราจรในโครงการ

ภาพที่ 1.3-2 สภาพปัจจุบันของโครงการ (ต่อ)

1.4 แผนการปฏิบัติตามมาตรการป้องกันและแก้ไขผลกระทบสิ่งแวดล้อม

ตามรายงานการประเมินผลกระทบสิ่งแวดล้อม โครงการ ฮาเวน พหลโยธิน ได้กำหนดให้มีมาตรการป้องกันและแก้ไขผลกระทบสิ่งแวดล้อม โดยมีวัตถุประสงค์เพื่อบรรเทาและฟื้นฟูสภาพแวดล้อมที่เกิดจากการดำเนินการของโครงการอันจะเป็นการยับยั้งเหตุการณ์ที่อาจก่อให้เกิดผลกระทบรุนแรง ดังนั้น เพื่อเป็นการทบทวน/ติดตามตรวจสอบมาตรการที่ได้ปฏิบัติไปแล้ว โครงการจึงได้นำเสนอรายงานดังบทที่ 2

1.5 แผนการดำเนินการเพื่อติดตามตรวจสอบผลกระทบสิ่งแวดล้อม

ทางโครงการมีแผนในการตรวจติดตามตรวจสอบผลกระทบสิ่งแวดล้อม (ระยะดำเนินการ) ระหว่างเดือนกรกฎาคม - ธันวาคม พ.ศ. 2565 ประกอบด้วย การจราจร การใช้น้ำ การจัดการมูลฝอย ระบบบำบัดน้ำเสีย การระบายน้ำและการป้องกันน้ำท่วม และอาชีวอนามัย และความปลอดภัย/การป้องกันอัคคีภัย ดังตารางที่ 1.5-1

ตารางที่ 1.5-1 แผนการดำเนินการเพื่อติดตามตรวจสอบผลกระทบสิ่งแวดล้อม

การดำเนินงาน	เดือนที่ดำเนินงาน											
	ม.ค.	ก.พ.	มี.ค.	เม.ย.	พ.ค.	มิ.ย.	ก.ค.	ส.ค.	ก.ย.	ต.ค.	พ.ย.	ธ.ค.
1. การตรวจสอบคุณภาพสิ่งแวดล้อม												
1.1 การจราจร												
1.2 การใช้น้ำ												
1.3 การจัดการมูลฝอย												
1.4 ระบบบำบัดน้ำเสีย												
1.5 การระบายน้ำและการป้องกันน้ำท่วม												
1.6 อาชีวอนามัย และความปลอดภัย/ การป้องกันอัคคีภัย												
2. การตรวจสอบการปฏิบัติตามมาตรการฯ												
3. การเสนอรายงาน												

หมายเหตุ : ดำเนินการตรวจวัด 1 ครั้ง/เดือน

ดำเนินการเสนอรายงานปี 2565

ดำเนินการเสนอรายงานปี 2566

ดำเนินการตรวจสอบ 2 ครั้ง/ปี

ดำเนินการสัปดาห์ละ 1 ครั้ง