

ภาคผนวก ก-14

เอกสารตรวจสอบปริมาณขยะ
และความสะอาดภายในโครงการ

ภาคผนวก ก-15

สติกเกอร์ติดหน้ารถสำหรับผู้พักอาศัยในโครงการ



CAR PARKING

ชลบุรี อพาร์ทเมนต์

ลำดับที่ / NO.

ทะเบียนรถ / LICENSE PLATE

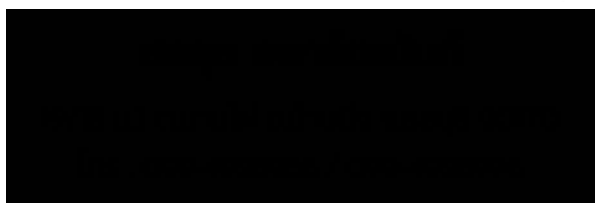
สติ๊กเกอร์นี้ไม่ใช่เป็นการรับฝากรถ

ฉะนั้นเจ้าของรถจะต้องเป็นผู้ดูแลและรับผิดชอบในทรัพย์สินของตนเอง

ข้อปฏิบัติ

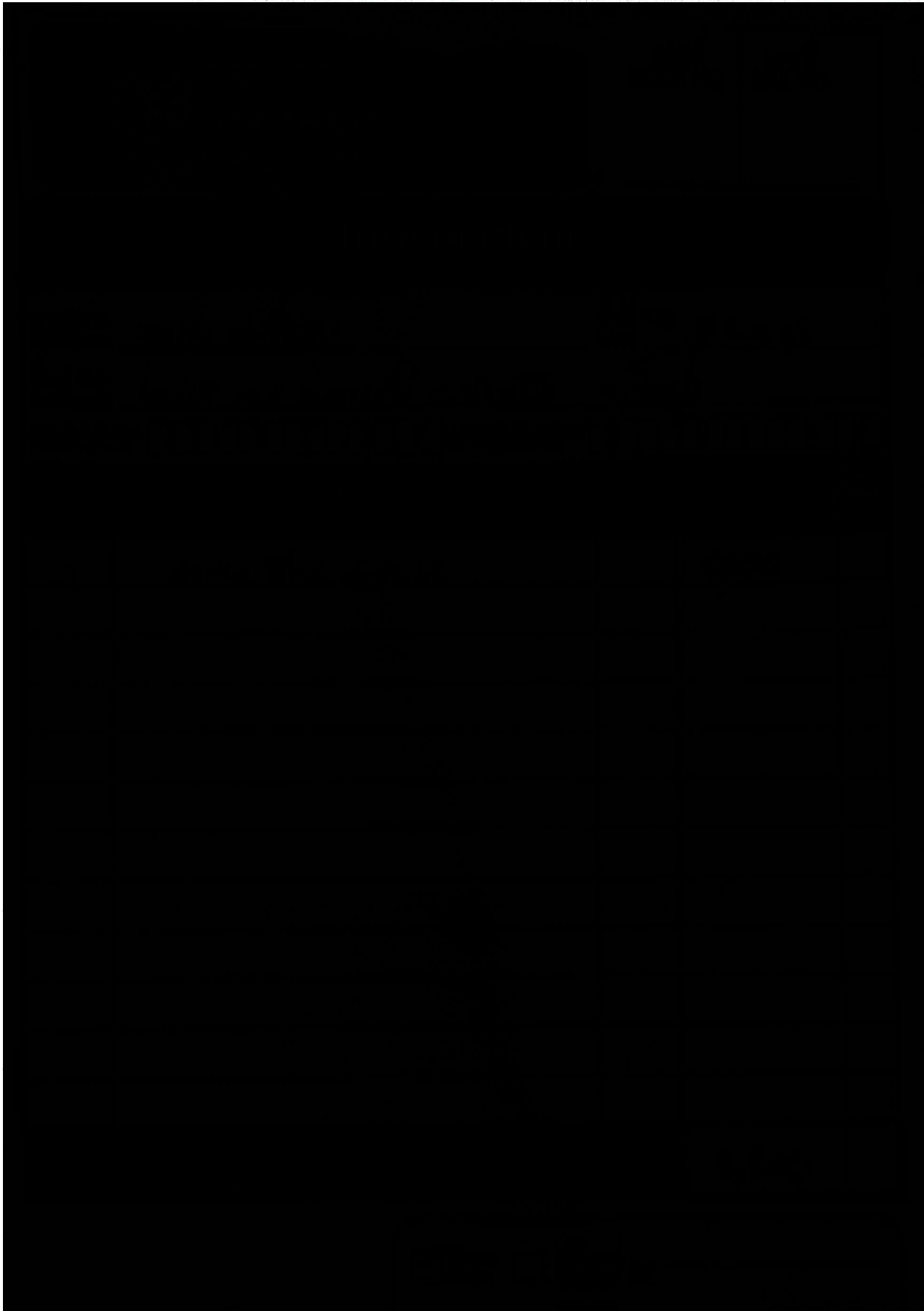
- ▶ กรุณาติดสติ๊กเกอร์นี้ที่ด้านขวาของกระจกหน้ารถ
- ▶ รถยนต์ที่ติดสติ๊กเกอร์นี้ ได้รับอนุญาตให้สามารถผ่านเข้า-ออก อพาร์ทเมนต์ได้โดยไม่ต้องแลกบัตร จนกว่าจะหมดสัญญาเช่า
- ▶ กรณีสติ๊กเกอร์ชำรุดให้นำแผ่นเดิมมาคืนเพื่อขอรับแผ่นใหม่ โดยไม่เสียค่าใช้จ่าย และต้องเป็นเลขทะเบียนเดิมเท่านั้น
- ▶ กรณีสติ๊กเกอร์สูญหาย จะต้องยื่นแบบฟอร์มเพื่อขอใหม่ พร้อมชำระค่าปรับ 2,000 บาท

▶ การปลอมแปลงสติ๊กเกอร์เป็นความผิดทางกฎหมาย



ภาคผนวก ก-16

เอกสารใบเสร็จการเก็บขยะมูลฝอย



ธนาคาร
BANK

สาขา
BRANCH

U Thai
05 0004
ธัญญา
Kham
H. 2532
22 Apr
22 Apr
Date of

๒๒๔
๐๖๙๖

บาท BAHT 鉢	= สอพินิจวัดบวรนิเวศ =	รวมเงิน TOTAL 共銀	2,500	
------------------	------------------------	------------------------	-------	--

1

1994 90
7-27-88

12/12/20

เล่มที่

เลขที่

ผู้รับเงิน 收银人
COLLECTOR

ภาคผนวก ก-17

เอกสารประชาสัมพันธ์เบอร์คิวรถตู้
และมอเตอร์ไซด์รับจ้างแก่ผู้พักอาศัย



เบอร์คิวรถตู้และวินมอเตอร์ไซด์



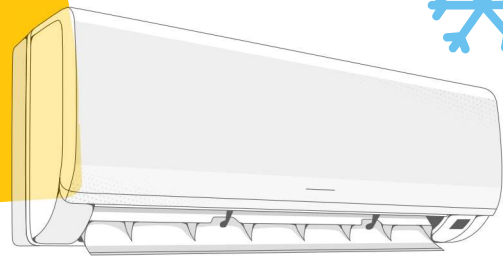
CHONSOOK APARTMENT

ภาคผนวก ก-18

เอกสารรณรงค์ทำความสะอาดเครื่องปรับอากาศ

5 ขั้นตอน

ล้างแอร์ด้วยตัวเอง



1. ตัดไฟที่เบรกเกอร์ก่อน จากนั้นยกฟาครอบด้านหน้าแอร์และถอดฟิลเตอร์ออก



2. นำแอร์ฟिलเตอร์ไปล้าง โดยเปิดน้ำเบาๆ ไหลผ่าน พร้อมกับใช้มือหรือแปรงสีฟันถูเบาๆ แล้วนำไปผึ่งไว้ให้แห้ง



3. ระหว่างรอฟิลเตอร์แห้ง ให้ดูดฝุ่นที่คอยล์เย็น และฉีดสเปรย์โฟมให้ทั่วคอยล์เย็น ทิ้งไว้ 20-30 นาที



4. เมื่อครบกำหนดให้ใส่แอร์ฟिलเตอร์เข้าที่เดิม

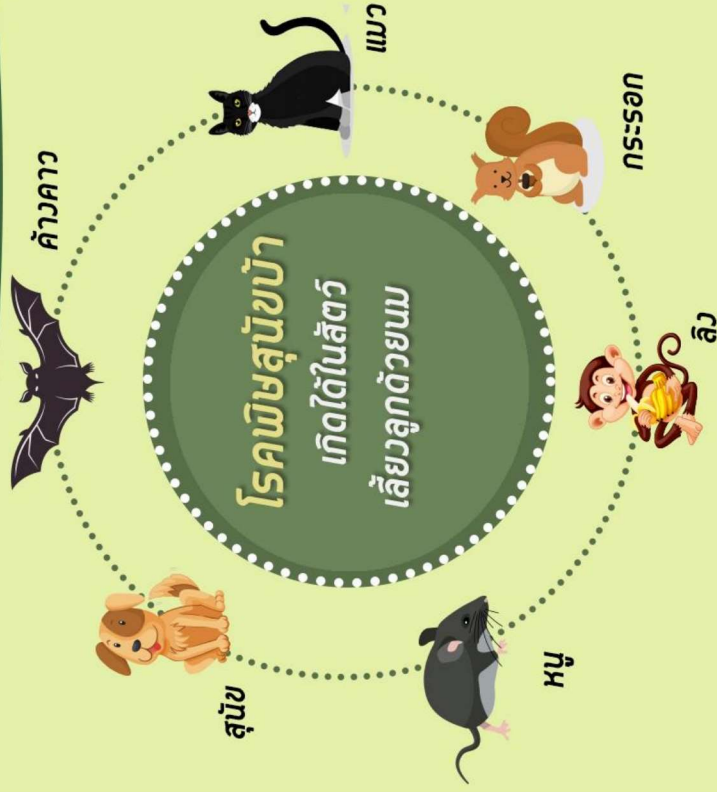


5. ปิดฟาครอบด้านหน้าลง และเปิดแอร์โหมดพัดลมไว้ที่ 24 องศา ทิ้งไว้ 45-60 นาที เพื่อทำความสะอาดคอยล์เย็น

ภาคผนวก ก-19

เอกสารประชาสัมพันธ์ให้ความรู้เกี่ยวกับ
การป้องกันโรคพิษสุนัขบ้า

รู้ทัน..โรคพิษสุนัขบ้า



สาเหตุที่เป็นโรคพิษสุนัขบ้า

- โดนกัด ข่วน หรือถูกเลีย บริเวณที่มีแผลดลอก
- น้ำลายสัตว์ที่มีเชื้อเข้าตา ปาก หรือจมูก

การดูแลรักษา

- เมื่อถูกกัด หรือข่วน ต้องรีบไปล้างแผล ใส่ยา
กักสุนัขหรือแมว แล้วรีบไปพบแพทย์

ที่มา..กรมควบคุมโรค

ภาคผนวก ก-20

ผังระยะร่นอาคารจากแนวเขตที่ดิน
และระยะห่างระหว่างอาคาร

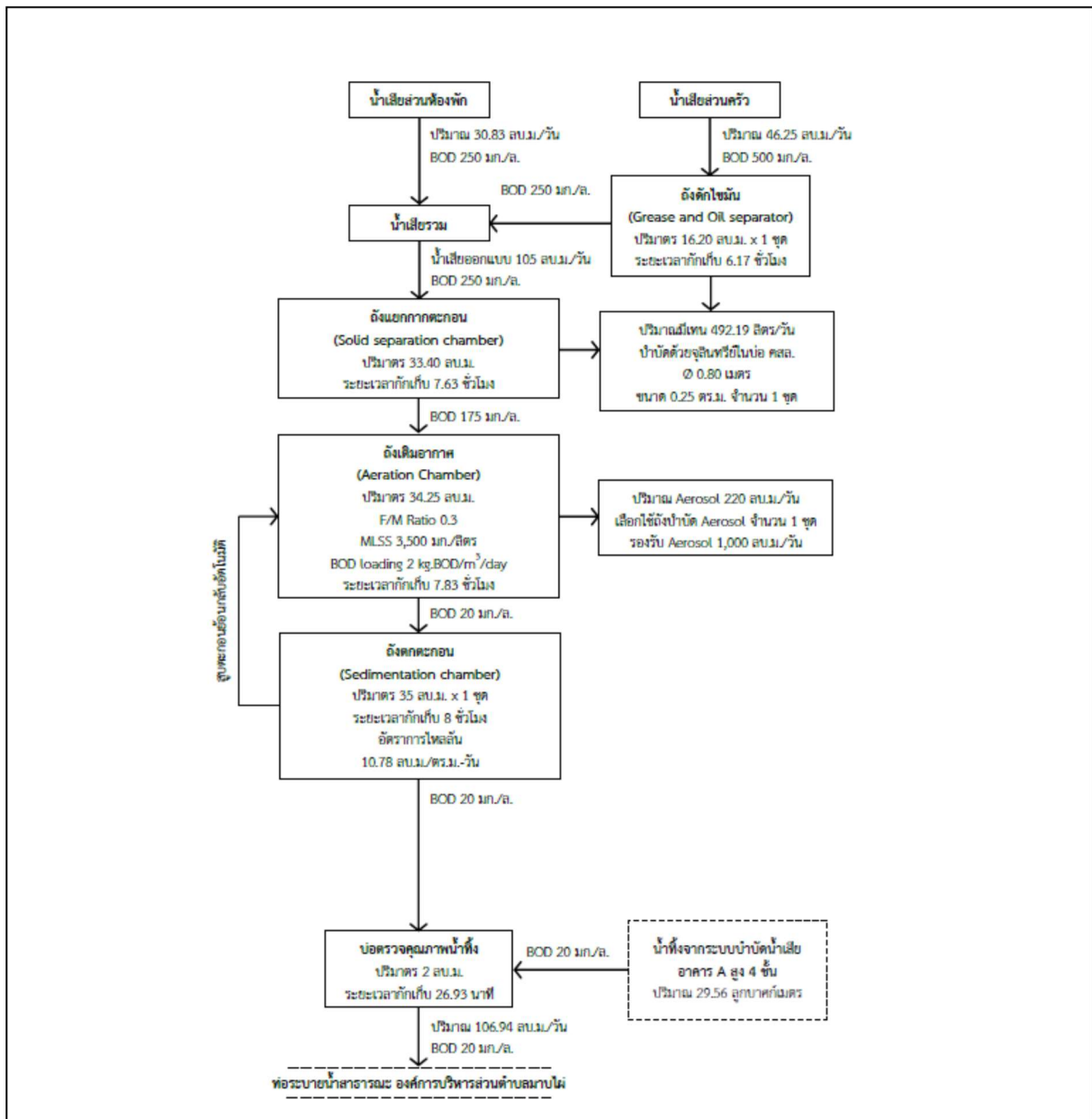
ภาคผนวก ก-21

เอกสาร ทส.1 และทส. 2

แบบบันทึกรายละเอียดของสถิติและข้อมูลซึ่งแสดงผลการทำงานของระบบบำบัดน้ำเสีย
ของแหล่งกำเนิดมลพิษ



ซึ่งมีแผนผังแสดงการทำงานของระบบบำบัดน้ำเสีย ดังนี้




ได้จัดเก็บสถิติและข้อมูลแสดงผลการทำงานของระบบบำบัดน้ำเสียปรากฏตามตาราง ดังนี้

สถิติและข้อมูลที่ได้จากแหล่งกำเนิดมลพิษ													
วัน เดือน ปี	ปริมาณ การใช้ ไฟฟ้า ของระบบ บำบัด น้ำเสีย (หน่วย)	ปริมาณ น้ำใช้ ในทุกกิจกรรม ของ แหล่งกำเนิด มลพิษ (ลบ.ม.)	ปริมาณ น้ำเสีย ที่เข้า ระบบ บำบัด น้ำเสีย (ลบ.ม.)	การระบาย น้ำทิ้งจาก ระบบบำบัด น้ำเสีย (ระบาย/ ระบาย/ ไม่ระบาย)	ปริมาณ สารเคมีหรือ สารสกัด ชีวภาพที่ใช้ (ชื่อ/ปริมาณ) (ลิตรหรือ กิโลกรัม)	การทำงานของระบบบำบัดน้ำเสีย						ปริมาณ ตะกอน ส่วนเกิน ที่เกิดขึ้นจาก ระบบบำบัด น้ำเสียที่นำไป กำจัด (ลบ.ม.)	ปัญหา อุปสรรค และแนวทาง แก้ไข
						ระบบบำบัด น้ำเสีย (ปกติ/ผิดปกติ)	เครื่องสูบน้ำ (ปกติ/ผิดปกติ)	เครื่องเติมอากาศ (ปกติ/ผิดปกติ)	เครื่องกวน/ ผสมน้ำเสีย (ปกติ/ผิดปกติ)	เครื่องกวน/ ผสมสารเคมี (ปกติ/ผิดปกติ)	เครื่องสูบ ตะกอน (ปกติ/ ผิดปกติ) ผิดปกติ		
1/07/65	5.2	26	20.8	ระบาย	-	ปกติ	-	ปกติ	-	-	-	-	-
2/07/65	5.2	21	16.8	ระบาย	-	ปกติ	-	ปกติ	-	-	-	-	-
3/07/65	5.2	19	15.2	ระบาย	-	ปกติ	-	ปกติ	-	-	-	-	-
4/07/65	5.2	22	17.6	ระบาย	-	ปกติ	-	ปกติ	-	-	-	-	-
5/07/65	5.2	23	18.4	ระบาย	-	ปกติ	-	ปกติ	-	-	-	-	-
6/07/65	5.2	25	20	ระบาย	-	ปกติ	-	ปกติ	-	-	-	-	-
7/07/65	5.2	24	19.2	ระบาย	-	ปกติ	-	ปกติ	-	-	-	-	-
8/07/65	5.2	21	16.8	ระบาย	-	ปกติ	-	ปกติ	-	-	-	-	-
9/07/65	5.2	20	16	ระบาย	-	ปกติ	-	ปกติ	-	-	-	-	-
10/07/65	5.2	25	20	ระบาย	-	ปกติ	-	ปกติ	-	-	-	-	-
11/07/65	5.2	21	16.8	ระบาย	-	ปกติ	-	ปกติ	-	-	-	-	-
12/07/65	5.2	23	18.4	ระบาย	-	ปกติ	-	ปกติ	-	-	-	-	-
13/07/65	5.2	22	17.6	ระบาย	-	ปกติ	-	ปกติ	-	-	-	-	-
14/07/65	5.2	23	18.4	ระบาย	-	ปกติ	-	ปกติ	-	-	-	-	-
15/07/65	5.2	21	16.8	ระบาย	-	ปกติ	-	ปกติ	-	-	-	-	-
16/07/65	5.2	24	19.2	ระบาย	-	ปกติ	-	ปกติ	-	-	-	-	-

สถิติและข้อมูลที่ได้จากแหล่งกำเนิดมลพิษ											
วันเดือนปี	ปริมาณการใช้ไฟฟ้าของระบบบำบัดน้ำเสีย (หน่วย)	ปริมาณน้ำใช้ในทุกกิจกรรมของแหล่งกำเนิดมลพิษ (ลบ.ม.)	ปริมาณน้ำเสียที่เข้าระบบบำบัดน้ำเสีย (ลบ.ม.)	การระบายน้ำทิ้งจากระบบบำบัดน้ำเสีย (ระบาย/ไม่ระบาย)	ปริมาณสารเคมีหรือสารสกัดชีวภาพที่ใช้ (ชื่อ/ปริมาณ) (ลิตรหรือกิโลกรัม)	การทำงานของระบบบำบัดน้ำเสีย					
						ระบบบำบัดน้ำเสีย (ปกติ/ผิดปกติ)	เครื่องสูบน้ำ (ปกติ/ผิดปกติ)	เครื่องเติมอากาศ (ปกติ/ผิดปกติ)	เครื่องกวน/ผสมน้ำเสีย (ปกติ/ผิดปกติ)	เครื่องกวน/ผสมสารเคมี (ปกติ/ผิดปกติ)	เครื่องสูบน้ำ (ปกติ/ผิดปกติ)
ปัญหาอุปสรรคและแนวทางแก้ไข	ปริมาณตะกอนส่วนเกินที่เกิดขึ้นจากระบบบำบัดน้ำเสียที่นำไปกำจัด (ลบ.ม.)	อื่น ๆ (ระบุ) (ปกติ/ผิดปกติ)	เครื่องมือวัด (ปกติ/ผิดปกติ)	เครื่องมือวัด (ปกติ/ผิดปกติ)	เครื่องมือวัด (ปกติ/ผิดปกติ)	เครื่องมือวัด (ปกติ/ผิดปกติ)	เครื่องมือวัด (ปกติ/ผิดปกติ)	เครื่องมือวัด (ปกติ/ผิดปกติ)	เครื่องมือวัด (ปกติ/ผิดปกติ)	เครื่องมือวัด (ปกติ/ผิดปกติ)	เครื่องมือวัด (ปกติ/ผิดปกติ)
17/07/65	5.2	22	17.6	ระบาย	-	ปกติ	-	ปกติ	-	-	-
18/07/65	5.2	23	18.4	ระบาย	-	ปกติ	-	ปกติ	-	-	-
19/07/65	5.2	26	20.8	ระบาย	-	ปกติ	-	ปกติ	-	-	-
20/07/65	5.2	25	20	ระบาย	-	ปกติ	-	ปกติ	-	-	-
21/07/65	5.2	23	18.4	ระบาย	-	ปกติ	-	ปกติ	-	-	-
22/07/65	5.2	24	19.2	ระบาย	-	ปกติ	-	ปกติ	-	-	-
23/07/65	5.2	29	23.2	ระบาย	-	ปกติ	-	ปกติ	-	-	-
24/07/65	5.2	28	22.4	ระบาย	-	ปกติ	-	ปกติ	-	-	-
25/07/65	5.2	28	22.4	ระบาย	-	ปกติ	-	ปกติ	-	-	-
26/07/65	5.2	27	21.6	ระบาย	-	ปกติ	-	ปกติ	-	-	-
27/07/65	5.2	21	16.8	ระบาย	-	ปกติ	-	ปกติ	-	-	-
28/07/65	5.2	20	16	ระบาย	-	ปกติ	-	ปกติ	-	-	-
29/07/65	5.2	23	18.4	ระบาย	-	ปกติ	-	ปกติ	-	-	-
30/07/65	5.2	20	16	ระบาย	-	ปกติ	-	ปกติ	-	-	-
31/07/65	5.2	25	20	ระบาย	-	ปกติ	-	ปกติ	-	-	-

หมายเหตุ ๑. ให้กรอกสถิติและข้อมูลเฉพาะในการสืบสถิติและข้อมูลนั้น ๆ ในแต่ละวัน

๒. ในกรณีระบบบำบัดน้ำเสียที่มีการติดตั้งเครื่องตรวจวัดคุณภาพน้ำทั้งแบบอัตโนมัติ ให้แบบผลการตรวจวัดคุณภาพน้ำทั้งวันแยกตามพารามิเตอร์ที่ตรวจวัด และทำการสรุปผลเป็นสถิติและข้อมูลรายเดือน

ขอรับรองว่าการบันทึกสถิติและข้อมูลตามตารางข้างต้นถูกต้องทุกประการ
..... เจ้าหรือผู้ครอบครองแหล่งกำเนิดมลพิษ
() ผู้ควบคุมระบบบำบัดน้ำเสีย
(.....)
ใบอนุญาตเลขที่ หมดอายุ
ออกให้โดย
..... ผู้รับจ้างให้บริการบำบัดน้ำเสีย
(.....)
ใบอนุญาตเลขที่ หมดอายุ
ออกให้โดย

รายงานสรุปผลการทำงานของระบบบำบัดน้ำเสีย

๑. ข้อมูลทั่วไป

..... เจ้าของหรือผู้ครอบครองแหล่งกำเนิดมลพิษ
()
..... ผู้ควบคุมระบบบำบัดน้ำเสีย
(.....)
ใบอนุญาตเลขที่ หมดอายุ
ออกให้โดย
..... ผู้รับจ้างให้บริการบำบัดน้ำเสีย
(.....)
ใบอนุญาตเลขที่ หมดอายุ
ออกให้โดย

๒. ข้อมูลเกี่ยวกับระบบบำบัดน้ำเสีย และแหล่งรองรับน้ำทิ้ง

(๑) ประเภท/ชนิดของระบบบำบัดน้ำเสีย แบบบ่อเติมอากาศ

ความสามารถในการรองรับน้ำเสียของระบบบำบัดน้ำเสีย 105 ลบ.ม./วัน

(๒) การทำงานของระบบบำบัดน้ำเสีย ☒ แบบต่อเนื่อง 2 ชั่วโมง/วัน
☐ แบบไม่ต่อเนื่อง (ระบุ)

(๓) อุปกรณ์และเครื่องมือที่ใช้ในระบบบำบัดน้ำเสีย ☐ เครื่องสูบน้ำ ☒ เครื่องเติมอากาศ☐ เครื่องกวน/ผสมน้ำเสีย ☐ เครื่องกวน/ผสมสารเคมี☐ เครื่องสูบลำโพง ☐ อื่น ๆ (ระบุ)

(๔) แหล่งรองรับน้ำทิ้ง (ระบุ) ท่อสาธารณะ

(๕) วิธีจัดการตะกอนที่เกิดขึ้นจากระบบบำบัดน้ำเสียและวิธีการกำจัด ตูตตะกอนออก

๓. สรุปผลการทำงานของระบบบำบัดน้ำเสียเป็นรายเดือน

- (๑) ปริมาณการใช้ไฟฟ้าของระบบบำบัดน้ำเสีย (หน่วย) 156
- (๒) ปริมาณน้ำใช้ทุกกิจกรรมในแหล่งกำเนิดมลพิษ (ลบ.ม.) 724
- (๓) ปริมาณน้ำเสียที่เข้าระบบบำบัดน้ำเสีย (ลบ.ม.) 579.20
- (๔) การระบายน้ำทิ้งจากระบบบำบัดน้ำเสีย ระบายทุกวัน
- (๕) ปริมาณสารเคมีหรือสารสกัดชีวภาพที่ใช้ (ลิตรหรือกิโลกรัม) ไม่มี
- (๖) การทำงานของระบบบำบัดน้ำเสียและอุปกรณ์

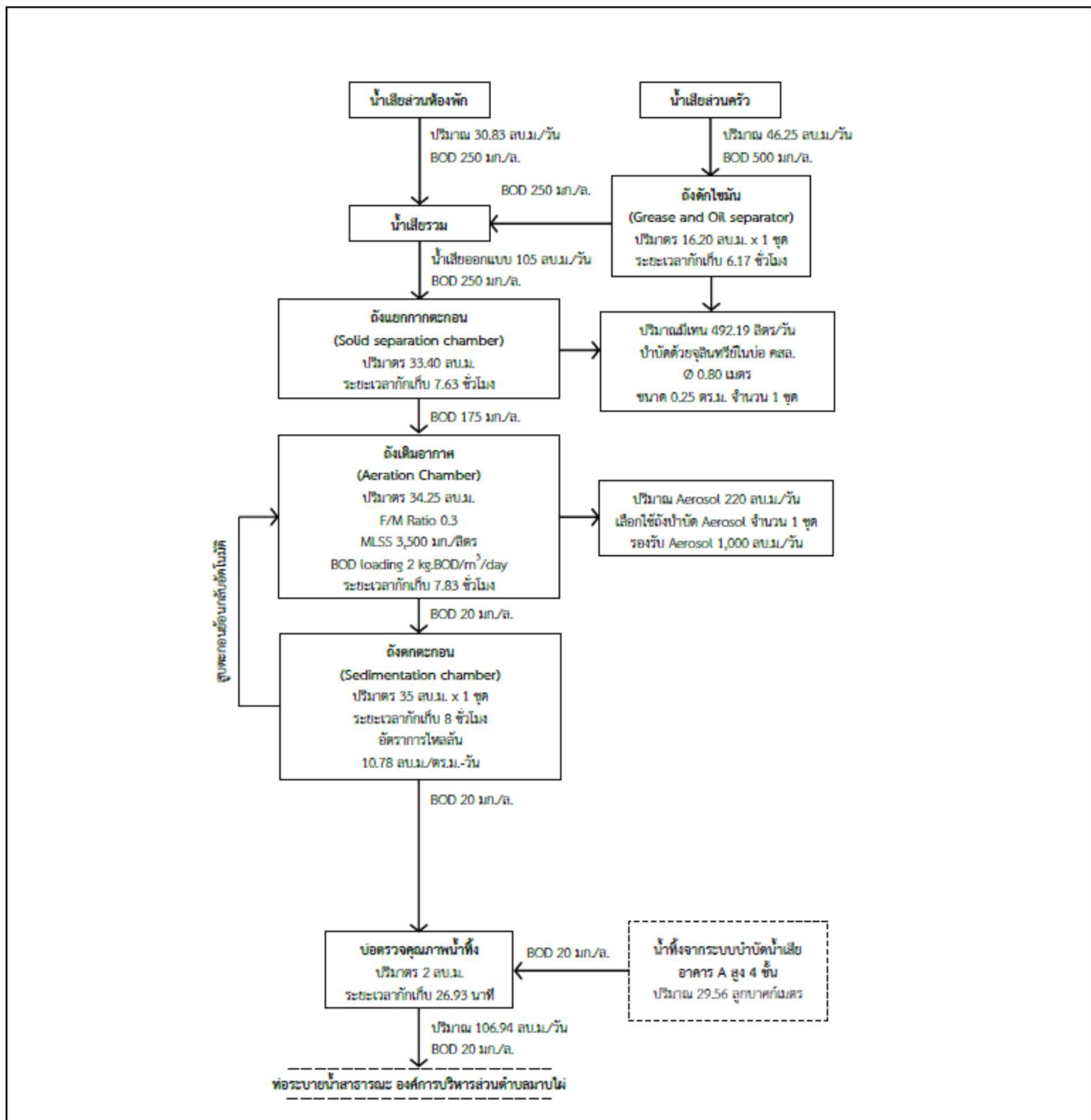
- ระบบบำบัดน้ำเสีย ☒ ปกติ ☐ ผิดปกติ (ระบุ)
- เครื่องสูบน้ำ ☐ ปกติ ☐ ผิดปกติ (ระบุ)
- เครื่องเติมอากาศ ☒ ปกติ ☐ ผิดปกติ (ระบุ)
- เครื่องกวน/ผสมน้ำเสีย ☐ ปกติ ☐ ผิดปกติ (ระบุ)
- เครื่องกวน/ผสมสารเคมี ☐ ปกติ ☐ ผิดปกติ (ระบุ)
- เครื่องสูบลำโพง ☐ ปกติ ☐ ผิดปกติ (ระบุ)
- อื่นๆ ☐ ปกติ ☐ ผิดปกติ (ระบุ)

- (๗) ปริมาณตะกอนส่วนเกินจากระบบบำบัดน้ำเสียที่นำไปกำจัด (ลบ.ม.) ไม่มี
- (๘) ปัญหา อุปสรรค และแนวทางแก้ไข ไม่มี

- คำเตือน ๑. เจ้าของหรือผู้ครอบครองแหล่งกำเนิดมลพิษ ผู้ควบคุมระบบบำบัดน้ำเสีย หรือผู้รับจ้างให้บริการบำบัดน้ำเสียผู้ใดไม่จัดเก็บสถิติ ข้อมูล หรือไม่ทำบันทึกหรือรายงานตามมาตรา ๘๐ ต้องระวางโทษจำคุกไม่เกินหนึ่งเดือน หรือปรับไม่เกินหนึ่งหมื่นบาท หรือทั้งจำทั้งปรับตามมาตรา ๑๐๖
๒. ผู้ควบคุมระบบบำบัดน้ำเสียหรือผู้รับจ้างให้บริการบำบัดน้ำเสียผู้ใดทำบันทึกหรือรายงานโดยแสดงข้อความอันเป็นเท็จ ต้องระวางโทษจำคุกไม่เกินหนึ่งปี หรือปรับไม่เกินหนึ่งแสนบาท หรือทั้งจำทั้งปรับตามมาตรา ๑๐๗

แบบบันทึกรายละเอียดของสถิติและข้อมูลซึ่งแสดงผลการทำงานของระบบบำบัดน้ำเสีย
ของแหล่งกำเนิดมลพิษ

ซึ่งมีแผนผังแสดงการทำงานของระบบบำบัดน้ำเสีย ดังนี้



ได้จัดเก็บสถิติและข้อมูลแสดงผลการทำงานของระบบบำบัดน้ำเสียปรากฏตามตาราง ดังนี้

สถิติและข้อมูลที่ได้จากแหล่งกำเนิดมลพิษ															ลายมือชื่อ ผู้บันทึก
วัน เดือน ปี	ปริมาณ การใช้ ไฟฟ้า ของระบบ บำบัด น้ำเสีย (หน่วย)	ปริมาณ น้ำใช้ ในทุกกิจกรรม ของ แหล่งกำเนิด มลพิษ (ลบ.ม.)	ปริมาณ น้ำเสีย ที่เข้า ระบบ บำบัด น้ำเสีย (ลบ.ม.)	การระบาย น้ำทิ้งจาก ระบบบำบัด น้ำเสีย (ระบาย/ ไม่ระบาย)	ปริมาณ สารเคมีหรือ สารสกัด ชีวภาพที่ใช้ (ชื่อ/ปริมาณ) (ลิตรหรือ กิโลกรัม)	การทำงานของระบบบำบัดน้ำเสีย							ปริมาณ ตะกอน ส่วนเกิน ที่เกิดขึ้นจาก ระบบบำบัด น้ำเสียที่นำไป กำจัด (ลบ.ม.)	ปัญหา อุปสรรค และแนวทาง แก้ไข	
						ระบบบำบัด น้ำเสีย (ปกติ/ผิดปกติ)	เครื่องสูบน้ำ (ปกติ/ผิดปกติ)	เครื่องเติมอากาศ (ปกติ/ผิดปกติ)	เครื่องกวน/ ผสมน้ำเสีย (ปกติ/ผิดปกติ)	เครื่องกวน/ ผสมสารเคมี (ปกติ/ผิดปกติ)	เครื่องสูบน้ำ (ปกติ/ผิดปกติ)	อื่น ๆ (ระบุ) (ปกติ/ ผิดปกติ) ผิดปกติ			
1/08/65	5.2	19	15.2	ระบาย	-	ปกติ	-	ปกติ	-	-	-	-	-	-	
2/08/65	5.2	24	19.2	ระบาย	-	ปกติ	-	ปกติ	-	-	-	-	-	-	
3/08/65	5.2	20	16	ระบาย	-	ปกติ	-	ปกติ	-	-	-	-	-	-	
4/08/65	5.2	22	17.6	ระบาย	-	ปกติ	-	ปกติ	-	-	-	-	-	-	
5/08/65	5.2	24	19.2	ระบาย	-	ปกติ	-	ปกติ	-	-	-	-	-	-	
6/08/65	5.2	25	20	ระบาย	-	ปกติ	-	ปกติ	-	-	-	-	-	-	
7/08/65	5.2	27	21.6	ระบาย	-	ปกติ	-	ปกติ	-	-	-	-	-	-	
8/08/65	5.2	19	15.2	ระบาย	-	ปกติ	-	ปกติ	-	-	-	-	-	-	
9/08/65	5.2	25	20	ระบาย	-	ปกติ	-	ปกติ	-	-	-	-	-	-	
10/08/65	5.2	22	17.6	ระบาย	-	ปกติ	-	ปกติ	-	-	-	-	-	-	
11/08/65	5.2	24	19.2	ระบาย	-	ปกติ	-	ปกติ	-	-	-	-	-	-	
12/08/65	5.2	21	16.8	ระบาย	-	ปกติ	-	ปกติ	-	-	-	-	-	-	
13/08/65	5.2	26	20.8	ระบาย	-	ปกติ	-	ปกติ	-	-	-	-	-	-	
14/08/65	5.2	22	17.6	ระบาย	-	ปกติ	-	ปกติ	-	-	-	-	-	-	
15/08/65	5.2	23	18.4	ระบาย	-	ปกติ	-	ปกติ	-	-	-	-	-	-	
16/08/65	5.2	23	18.4	ระบาย	-	ปกติ	-	ปกติ	-	-	-	-	-	-	

สถิติและข้อมูลที่ได้จากแหล่งกำเนิดมลพิษ													ลายมือชื่อ ผู้บันทึก
วัน เดือน ปี	ปริมาณ การใช้ ไฟฟ้า ของระบบ บำบัด น้ำเสีย (หน่วย)	ปริมาณ น้ำใช้ ในทุกกิจกรรม ของ แหล่งกำเนิด มลพิษ (ลบ.ม.)	ปริมาณ น้ำเสีย ที่เข้า ระบบ บำบัด น้ำเสีย (ลบ.ม.)	การระบาย น้ำทิ้งจาก ระบบบำบัด น้ำเสีย (ระบาย/ ไม่ระบาย)	ปริมาณ สารเคมีหรือ สารสกัด ชีวภาพที่ใช้ (ชื่อ/ปริมาณ) (ลิตรหรือ กิโลกรัม)	การทำงานของระบบบำบัดน้ำเสีย						ปริมาณ ตะกอน ส่วนเกิน ที่เกิดขึ้นจาก ระบบบำบัด น้ำเสียที่นำไป กำจัด (ลบ.ม.)	
						ระบบบำบัด น้ำเสีย (ปกติ/ผิดปกติ)	เครื่องสูบน้ำ (ปกติ/ผิดปกติ)	เครื่องเติมอากาศ (ปกติ/ผิดปกติ)	เครื่องกวน/ ผสมน้ำเสีย (ปกติ/ผิดปกติ)	เครื่องกวน/ ผสมสารเคมี (ปกติ/ผิดปกติ)	เครื่องสูบ ตะกอน (ปกติ/ ผิดปกติ)		อื่น ๆ (ระบุ) (ปกติ/ ผิดปกติ/ ผิดปกติ)
17/08/65	5.2	24	19.2	ระบาย	-	ปกติ	-	ปกติ	-	-	-	-	-
18/08/65	5.2	23	18.4	ระบาย	-	ปกติ	-	ปกติ	-	-	-	-	-
19/08/65	5.2	23	18.4	ระบาย	-	ปกติ	-	ปกติ	-	-	-	-	-
20/08/65	5.2	25	20	ระบาย	-	ปกติ	-	ปกติ	-	-	-	-	-
21/08/65	5.2	29	23.2	ระบาย	-	ปกติ	-	ปกติ	-	-	-	-	-
22/08/65	5.2	30	24	ระบาย	-	ปกติ	-	ปกติ	-	-	-	-	-
23/08/65	5.2	21	16.8	ระบาย	-	ปกติ	-	ปกติ	-	-	-	-	-
24/08/65	5.2	22	17.6	ระบาย	-	ปกติ	-	ปกติ	-	-	-	-	-
25/08/65	5.2	25	20	ระบาย	-	ปกติ	-	ปกติ	-	-	-	-	-
26/08/65	5.2	25	20	ระบาย	-	ปกติ	-	ปกติ	-	-	-	-	-
27/08/65	5.2	27	21.6	ระบาย	-	ปกติ	-	ปกติ	-	-	-	-	-
28/08/65	5.2	28	22.4	ระบาย	-	ปกติ	-	ปกติ	-	-	-	-	-
29/08/65	5.2	25	20	ระบาย	-	ปกติ	-	ปกติ	-	-	-	-	-
30/08/65	5.2	20	16	ระบาย	-	ปกติ	-	ปกติ	-	-	-	-	-
31/08/65	5.2	22	17.6	ระบาย	-	ปกติ	-	ปกติ	-	-	-	-	-

หมายเหตุ ๑. ให้กรอกสถิติและข้อมูลเฉพาะในการสืบสถิติและข้อมูลนั้น ๆ ในแต่ละวัน

๒. ในกรณีระบบบำบัดน้ำเสียที่มีการติดตั้งเครื่องตรวจวัดคุณภาพน้ำทั้งแบบอัตโนมัติ ให้แบบผลการตรวจวัดคุณภาพน้ำทั้งทุกวันแยกตามพารามิเตอร์ที่ตรวจวัด และทำการสรุปผลเป็นสถิติและข้อมูลรายเดือน

ขอรับรองว่าการบันทึกสถิติและข้อมูลตามตารางข้างต้นถูกต้องทุกประการ

..... เจ้าหรือผู้ครอบครองแหล่งกำเนิดมลพิษ

.....

..... ผู้ควบคุมระบบบำบัดน้ำเสีย

(.....)

ใบอนุญาตเลขที่ หมดอายุ

ออกให้โดย

..... ผู้รับจ้างให้บริการบำบัดน้ำเสีย

(.....)

ใบอนุญาตเลขที่ หมดอายุ

ออกให้โดย

รายงานสรุปผลการทำงานของระบบบำบัดน้ำเสีย

๑. ข้อมูลทั่วไป

ใบอนุญาตเลขที่ (ถ้ามี) ออกให้โดย หมดอายุ

ในการนี้ขอรายงานสรุปผลการทำงานของระบบบำบัดน้ำเสียของแหล่งกำเนิดมลพิษสำหรับ
เดือน สิงหาคม พ.ศ. 2565 ตามที่ได้กำหนดในมาตรา ๘๐ แห่งพระราชบัญญัติส่งเสริมและรักษา
คุณภาพสิ่งแวดล้อมแห่งชาติ พ.ศ. ๒๕๓๕ ในฐานะ

..... เจ้าของหรือผู้ครอบครองแหล่งกำเนิดมลพิษ
(นางสาวนัยนาฏ อัสวศรีโยธิน)

..... ผู้ควบคุมระบบบำบัดน้ำเสีย
(.....)

ใบอนุญาตเลขที่ หมดอายุ
ออกให้โดย

..... ผู้รับจ้างให้บริการบำบัดน้ำเสีย
(.....)

ใบอนุญาตเลขที่ หมดอายุ
ออกให้โดย

๒. ข้อมูลเกี่ยวกับระบบบำบัดน้ำเสีย และแหล่งรองรับน้ำทิ้ง

(๑) ประเภท/ชนิดของระบบบำบัดน้ำเสีย แบบบ่อเติมอากาศ

ความสามารถในการรองรับน้ำเสียของระบบบำบัดน้ำเสีย 105 ลบ.ม./วัน

(๒) การทำงานของระบบบำบัดน้ำเสีย ☒ แบบต่อเนื่อง 2 ชั่วโมง/วัน
☐ แบบไม่ต่อเนื่อง (ระบุ)

(๓) อุปกรณ์และเครื่องมือที่ใช้ในระบบบำบัดน้ำเสีย ☐ เครื่องสูบน้ำ ☒ เครื่องเติมอากาศ

☐ เครื่องกวน/ผสมน้ำเสีย ☐ เครื่องกวน/ผสมสารเคมี

☐ เครื่องสูบลำโพง ☐ อื่น ๆ (ระบุ)

(๔) แหล่งรองรับน้ำทิ้ง (ระบุ) ท่อสาธารณะ

(๕) วิธีจัดการตะกอนที่เกิดขึ้นจากระบบบำบัดน้ำเสียและวิธีการกำจัด ตูตตะกอนออก

๓. สรุปผลการทำงานของระบบบำบัดน้ำเสียเป็นรายเดือน

(๑) ปริมาณการใช้ไฟฟ้าของระบบบำบัดน้ำเสีย (หน่วย) 161.20

(๒) ปริมาณน้ำใช้ทุกกิจกรรมในแหล่งกำเนิดมลพิษ (ลบ.ม.) 735

(๓) ปริมาณน้ำเสียที่เข้าระบบบำบัดน้ำเสีย (ลบ.ม.) 588

(๔) การระบายน้ำทิ้งจากระบบบำบัดน้ำเสีย ระบายทุกวัน

(๕) ปริมาณสารเคมีหรือสารสกัดชีวภาพที่ใช้ (ลิตรหรือกิโลกรัม) ไม่มี

(๖) การทำงานของระบบบำบัดน้ำเสียและอุปกรณ์

- ระบบบำบัดน้ำเสีย ☒ ปกติ ☐ ผิดปกติ (ระบุ)
- เครื่องสูบน้ำ ☐ ปกติ ☐ ผิดปกติ (ระบุ)
- เครื่องเติมอากาศ ☒ ปกติ ☐ ผิดปกติ (ระบุ)
- เครื่องกวน/ผสมน้ำเสีย ☐ ปกติ ☐ ผิดปกติ (ระบุ)
- เครื่องกวน/ผสมสารเคมี ☐ ปกติ ☐ ผิดปกติ (ระบุ)
- เครื่องสูบลำโพง ☐ ปกติ ☐ ผิดปกติ (ระบุ)
- อื่นๆ ☐ ปกติ ☐ ผิดปกติ (ระบุ)

(๗) ปริมาณตะกอนส่วนเกินจากระบบบำบัดน้ำเสียที่นำไปกำจัด (ลบ.ม.) ไม่มี

(๘) ปัญหา อุปสรรค และแนวทางแก้ไข ไม่มี


- คำเตือน ๑. เจ้าของหรือผู้ครอบครองแหล่งกำเนิดมลพิษ ผู้ควบคุมระบบบำบัดน้ำเสีย หรือผู้รับจ้างให้บริการบำบัดน้ำเสียผู้ใดไม่จัดเก็บสถิติ ข้อมูล หรือไม่ทำบันทึกหรือรายงานตามมาตรา ๘๐ ต้องระวางโทษจำคุกไม่เกินหนึ่งเดือน หรือปรับไม่เกินหนึ่งหมื่นบาท หรือทั้งจำทั้งปรับตามมาตรา ๑๐๖
๒. ผู้ควบคุมระบบบำบัดน้ำเสียหรือผู้รับจ้างให้บริการบำบัดน้ำเสียผู้ใดทำบันทึกหรือรายงานโดยแสดงข้อความอันเป็นเท็จ ต้องระวางโทษจำคุกไม่เกินหนึ่งปี หรือปรับไม่เกินหนึ่งแสนบาท หรือทั้งจำทั้งปรับตามมาตรา ๑๐๗

สถิติและข้อมูลที่ได้จากแหล่งกำเนิดมลพิษ														ลายมือชื่อ ผู้บันทึก
วัน เดือน ปี	ปริมาณ การใช้ ไฟฟ้า ของระบบ บำบัด น้ำเสีย (หน่วย)	ปริมาณ น้ำใช้ ในทุกกิจกรรม ของ แหล่งกำเนิด มลพิษ (ลบ.ม.)	ปริมาณ น้ำเสีย ที่เข้า ระบบ บำบัด น้ำเสีย (ลบ.ม.)	การระบาย น้ำทิ้งจาก ระบบบำบัด น้ำเสีย (ระบาย/ ไม่ระบาย)	ปริมาณ สารเคมีหรือ สารสกัด ชีวภาพที่ใช้ (ชื่อ/ปริมาณ) (ลิตรหรือ กิโลกรัม)	การทำงานของระบบบำบัดน้ำเสีย						ปริมาณ ตะกอน ส่วนเกิน ที่เกิดขึ้นจาก ระบบบำบัด น้ำเสียที่นำไป กำจัด (ลบ.ม.)	ปัญหา อุปสรรค และแนวทาง แก้ไข	
						ระบบบำบัด น้ำเสีย (ปกติ/ผิดปกติ)	เครื่องสูบน้ำ (ปกติ/ผิดปกติ)	เครื่องเติมอากาศ (ปกติ/ผิดปกติ)	เครื่องกวน/ ผสมน้ำเสีย (ปกติ/ผิดปกติ)	เครื่องกวน/ ผสมสารเคมี (ปกติ/ผิดปกติ)	เครื่องสูบ ตะกอน (ปกติ/ ผิดปกติ)			อื่น ๆ (ระบุ) (ปกติ/ ผิดปกติ/ ผิดปกติ)
1/09/65	5.2	30	24	ระบาย	-	ปกติ	-	ปกติ	-	-	-	-	-	
2/09/65	5.2	32	25.6	ระบาย	-	ปกติ	-	ปกติ	-	-	-	-	-	
3/09/65	5.2	28	22.4	ระบาย	-	ปกติ	-	ปกติ	-	-	-	-	-	
4/09/65	5.2	28	22.4	ระบาย	-	ปกติ	-	ปกติ	-	-	-	-	-	
5/09/65	5.2	27	21.6	ระบาย	-	ปกติ	-	ปกติ	-	-	-	-	-	
6/09/65	5.2	30	24	ระบาย	-	ปกติ	-	ปกติ	-	-	-	-	-	
7/09/65	5.2	27	21.6	ระบาย	-	ปกติ	-	ปกติ	-	-	-	-	-	
8/09/65	5.2	28	22.4	ระบาย	-	ปกติ	-	ปกติ	-	-	-	-	-	
9/09/65	5.2	31	24.8	ระบาย	-	ปกติ	-	ปกติ	-	-	-	-	-	
10/09/65	5.2	29	23.2	ระบาย	-	ปกติ	-	ปกติ	-	-	-	-	-	
11/09/65	5.2	27	21.6	ระบาย	-	ปกติ	-	ปกติ	-	-	-	-	-	
12/09/65	5.2	29	23.2	ระบาย	-	ปกติ	-	ปกติ	-	-	-	-	-	
13/09/65	5.2	26	20.8	ระบาย	-	ปกติ	-	ปกติ	-	-	-	-	-	
14/09/65	5.2	27	21.6	ระบาย	-	ปกติ	-	ปกติ	-	-	-	-	-	
15/09/65	5.2	29	23.2	ระบาย	-	ปกติ	-	ปกติ	-	-	-	-	-	
16/09/65	5.2	29	23.2	ระบาย	-	ปกติ	-	ปกติ	-	-	-	-	-	

สถิติและข้อมูลที่ได้จากแหล่งกำเนิดมลพิษ													ลายมือชื่อ ผู้บันทึก
วัน เดือน ปี	ปริมาณ การใช้ ไฟฟ้า ของระบบ บำบัด น้ำเสีย (หน่วย)	ปริมาณ น้ำใช้ ในทุกกิจกรรม ของ แหล่งกำเนิด มลพิษ (ลบ.ม.)	ปริมาณ น้ำเสีย ที่เข้า ระบบ บำบัด น้ำเสีย (ลบ.ม.)	การระบาย น้ำทิ้งจาก ระบบบำบัด น้ำเสีย (ระบาย/ ไม่ระบาย)	ปริมาณ สารเคมีหรือ สารสกัด ชีวภาพที่ใช้ (ชื่อ/ปริมาณ) (ลิตรหรือ กิโลกรัม)	การทำงานของระบบบำบัดน้ำเสีย						ปริมาณ ตะกอน ส่วนเกิน ที่เกิดขึ้นจาก ระบบบำบัด น้ำเสียที่นำไป กำจัด (ลบ.ม.)	
						ระบบบำบัด น้ำเสีย (ปกติ/ผิดปกติ)	เครื่องสูบน้ำ (ปกติ/ผิดปกติ)	เครื่องเติมอากาศ (ปกติ/ผิดปกติ)	เครื่องกวน/ ผสมน้ำเสีย (ปกติ/ผิดปกติ)	เครื่องกวน/ ผสมสารเคมี (ปกติ/ผิดปกติ)	เครื่องสูบ ตะกอน (ปกติ/ ผิดปกติ)		อื่น ๆ (ระบุ) (ปกติ/ ผิดปกติ/ ผิดปกติ)
17/09/65	5.2	27	21.6	ระบาย	-	ปกติ	-	ปกติ	-	-	-	-	-
18/09/65	5.2	28	22.4	ระบาย	-	ปกติ	-	ปกติ	-	-	-	-	-
19/09/65	5.2	26	20.8	ระบาย	-	ปกติ	-	ปกติ	-	-	-	-	-
20/09/65	5.2	29	23.2	ระบาย	-	ปกติ	-	ปกติ	-	-	-	-	-
21/09/65	5.2	29	23.2	ระบาย	-	ปกติ	-	ปกติ	-	-	-	-	-
22/09/65	5.2	25	20	ระบาย	-	ปกติ	-	ปกติ	-	-	-	-	-
23/09/65	5.2	28	22.4	ระบาย	-	ปกติ	-	ปกติ	-	-	-	-	-
24/09/65	5.2	31	24.8	ระบาย	-	ปกติ	-	ปกติ	-	-	-	-	-
25/09/65	5.2	28	22.4	ระบาย	-	ปกติ	-	ปกติ	-	-	-	-	-
26/09/65	5.2	29	23.2	ระบาย	-	ปกติ	-	ปกติ	-	-	-	-	-
27/09/65	5.2	27	21.6	ระบาย	-	ปกติ	-	ปกติ	-	-	-	-	-
28/09/65	5.2	29	23.2	ระบาย	-	ปกติ	-	ปกติ	-	-	-	-	-
29/09/65	5.2	31	24.8	ระบาย	-	ปกติ	-	ปกติ	-	-	-	-	-
30/09/65	5.2	30	24	ระบาย	-	ปกติ	-	ปกติ	-	-	-	-	-

หมายเหตุ ๑. ให้กรอกสถิติและข้อมูลเฉพาะในกรณีที่มีสถิติและข้อมูลนั้น ๆ ในแต่ละวัน

๒. ในกรณีระบบบำบัดน้ำเสียที่มีการติดตั้งเครื่องตรวจวัดคุณภาพน้ำทิ้งแบบอัตโนมัติ ให้แบบผลการตรวจวัดคุณภาพน้ำทิ้งทุกวันแยกตามพารามิเตอร์ที่ตรวจวัด และทำการสรุปผลเป็นสถิติและข้อมูลรายเดือน

ขอรับรองว่าการบันทึกสถิติและข้อมูลตามตารางข้างต้นถูกต้องทุกประการ
..... เจ้าของหรือผู้ครอบครองแหล่งกำเนิดมลพิษ
 ผู้ควบคุมระบบบำบัดน้ำเสีย
(.....)
ใบอนุญาตเลขที่ หมดอายุ
ออกให้โดย
..... ผู้รับจ้างให้บริการบำบัดน้ำเสีย
(.....)
ใบอนุญาตเลขที่ หมดอายุ
ออกให้โดย

รายงานสรุปผลการทำงานของระบบบำบัดน้ำเสีย

๑. ข้อมูลทั่วไป

..... เจ้าของหรือผู้ครอบครองแหล่งกำเนิดมลพิษ
(นางสาวนัยนาฏ อัสวศรีโยธิน)

..... ผู้ควบคุมระบบบำบัดน้ำเสีย
(.....)

ใบอนุญาตเลขที่ หมดอายุ
ออกให้โดย

..... ผู้รับจ้างให้บริการบำบัดน้ำเสีย
(.....)

ใบอนุญาตเลขที่ หมดอายุ
ออกให้โดย

๒. ข้อมูลเกี่ยวกับระบบบำบัดน้ำเสีย และแหล่งรองรับน้ำทิ้ง

(๑) ประเภท/ชนิดของระบบบำบัดน้ำเสีย แบบบ่อเติมอากาศ

ความสามารถในการรองรับน้ำเสียของระบบบำบัดน้ำเสีย 105 ลบ.ม./วัน

(๒) การทำงานของระบบบำบัดน้ำเสีย ☒ แบบต่อเนื่อง 2 ชั่วโมง/วัน
☐ แบบไม่ต่อเนื่อง (ระบุ)

(๓) อุปกรณ์และเครื่องมือที่ใช้ในระบบบำบัดน้ำเสีย ☐ เครื่องสูบน้ำ ☒ เครื่องเติมอากาศ

☐ เครื่องกวน/ผสมน้ำเสีย ☐ เครื่องกวน/ผสมสารเคมี

☐ เครื่องสูบลำโพง ☐ อื่น ๆ (ระบุ)

(๔) แหล่งรองรับน้ำทิ้ง (ระบุ) ท่อสาธารณะ

(๕) วิธีจัดการตะกอนที่เกิดขึ้นจากระบบบำบัดน้ำเสียและวิธีการกำจัด ตูตตะกอนออก

๓. สรุปผลการทำงานของระบบบำบัดน้ำเสียเป็นรายเดือน

- (๑) ปริมาณการใช้ไฟฟ้าของระบบบำบัดน้ำเสีย (หน่วย) 156
- (๒) ปริมาณน้ำใช้ทุกกิจกรรมในแหล่งกำเนิดมลพิษ (ลบ.ม.) 854
- (๓) ปริมาณน้ำเสียที่เข้าระบบบำบัดน้ำเสีย (ลบ.ม.) 683.2
- (๔) การระบายน้ำทิ้งจากระบบบำบัดน้ำเสีย ระบายทุกวัน
- (๕) ปริมาณสารเคมีหรือสารสกัดชีวภาพที่ใช้ (ลิตรหรือกิโลกรัม) ไม่มี
- (๖) การทำงานของระบบบำบัดน้ำเสียและอุปกรณ์

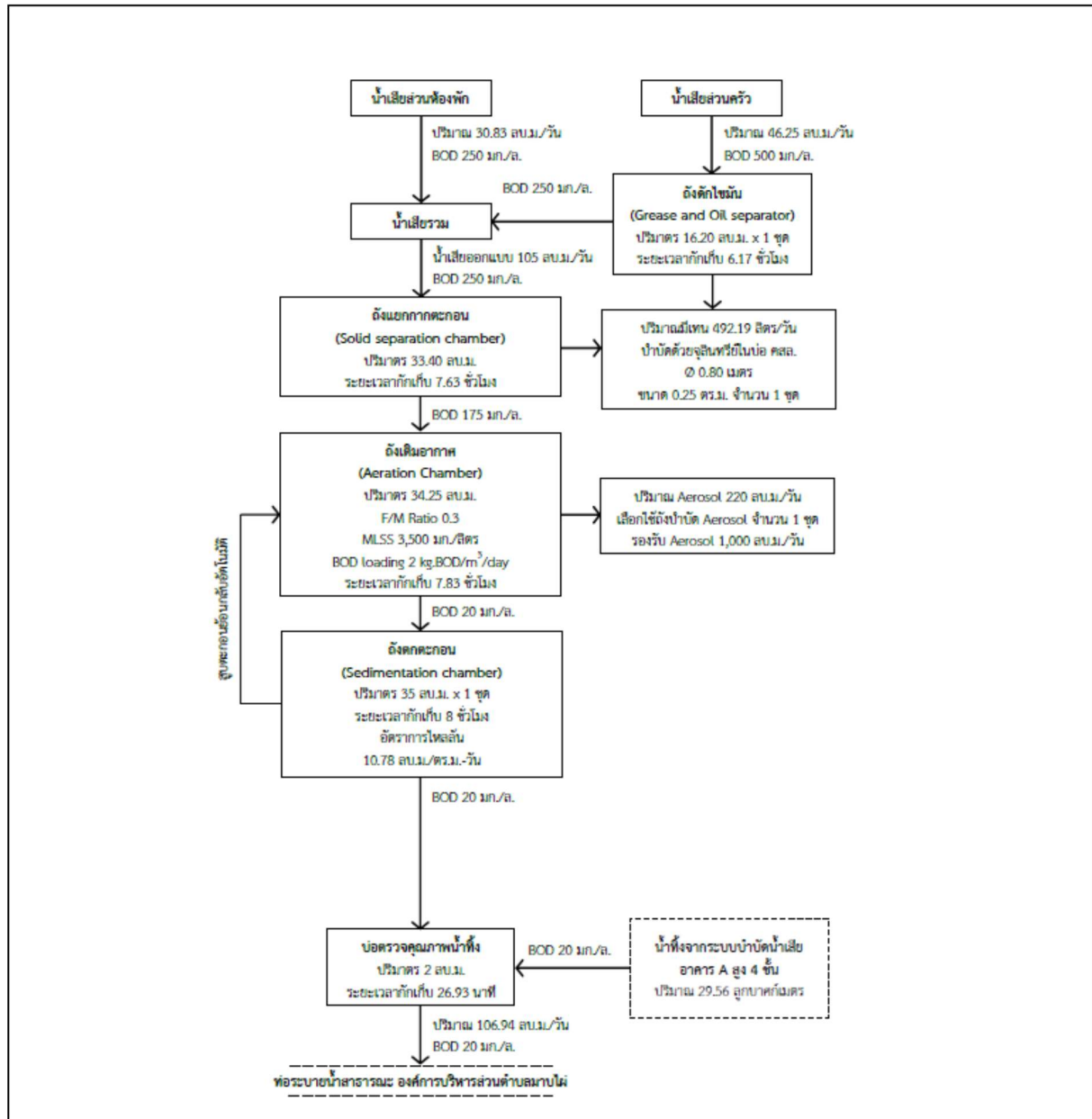
- ระบบบำบัดน้ำเสีย ☒ ปกติ ☐ ผิดปกติ (ระบุ)
- เครื่องสูบน้ำ ☐ ปกติ ☐ ผิดปกติ (ระบุ)
- เครื่องเติมอากาศ ☒ ปกติ ☐ ผิดปกติ (ระบุ)
- เครื่องกวน/ผสมน้ำเสีย ☐ ปกติ ☐ ผิดปกติ (ระบุ)
- เครื่องกวน/ผสมสารเคมี ☐ ปกติ ☐ ผิดปกติ (ระบุ)
- เครื่องสูบลำโพง ☐ ปกติ ☐ ผิดปกติ (ระบุ)
- อื่นๆ ☐ ปกติ ☐ ผิดปกติ (ระบุ)

(๗) ปริมาณตะกอนส่วนเกินจากระบบบำบัดน้ำเสียที่นำไปกำจัด (ลบ.ม.) ไม่มี

(๘) ปัญหา อุปสรรค และแนวทางแก้ไข ไม่มี

- คำเตือน ๑. เจ้าของหรือผู้ครอบครองแหล่งกำเนิดมลพิษ ผู้ควบคุมระบบบำบัดน้ำเสีย หรือผู้รับจ้างให้บริการบำบัดน้ำเสียผู้ใดไม่จัดเก็บสถิติ ข้อมูล หรือไม่ทำบันทึกหรือรายงานตามมาตรา ๘๐ ต้องระวางโทษจำคุกไม่เกินหนึ่งเดือน หรือปรับไม่เกินหนึ่งหมื่นบาท หรือทั้งจำทั้งปรับตามมาตรา ๑๐๖
๒. ผู้ควบคุมระบบบำบัดน้ำเสียหรือผู้รับจ้างให้บริการบำบัดน้ำเสียผู้ใดทำบันทึกหรือรายงานโดยแสดงข้อความอันเป็นเท็จ ต้องระวางโทษจำคุกไม่เกินหนึ่งปี หรือปรับไม่เกินหนึ่งแสนบาท หรือทั้งจำทั้งปรับตามมาตรา ๑๐๗

แบบบันทึกรายละเอียดของสถิติและข้อมูลซึ่งแสดงผลการทำงานของระบบบำบัดน้ำเสีย
ของแหล่งกำเนิดมลพิษ



ได้จัดเก็บสถิติและข้อมูลแสดงผลการทำงานของระบบบำบัดน้ำเสียปรากฏตามตาราง ดังนี้

สถิติและข้อมูลที่ได้จากแหล่งกำเนิดมลพิษ														ลายมือชื่อ ผู้บันทึก
วัน เดือน ปี	ปริมาณการใช้ไฟฟ้าของระบบบำบัดน้ำเสีย (หน่วย)	ปริมาณน้ำใช้ในทุกกิจกรรมของแหล่งกำเนิดมลพิษ (ลบ.ม.)	ปริมาณน้ำเสียที่เข้าระบบบำบัดน้ำเสีย (ลบ.ม.)	การระบายน้ำทิ้งจากระบบบำบัดน้ำเสีย (ระบาย/ไม่ระบาย)	ปริมาณสารเคมีหรือสารสกัดชีวภาพที่ใช้ (ชื่อ/ปริมาณ) (ลิตรหรือ กิโลกรัม)	การทำงานของระบบบำบัดน้ำเสีย						ปริมาณตะกอนส่วนเกินที่เกิดขึ้นจากระบบบำบัดน้ำเสียที่นำไปกำจัด (ลบ.ม.)	ปัญหาอุปสรรคและแนวทางแก้ไข	
						ระบบบำบัดน้ำเสีย (ปกติ/ผิดปกติ)	เครื่องสูบน้ำ (ปกติ/ผิดปกติ)	เครื่องเติมอากาศ (ปกติ/ผิดปกติ)	เครื่องกวน/ผสมน้ำเสีย (ปกติ/ผิดปกติ)	เครื่องกวน/ผสมสารเคมี (ปกติ/ผิดปกติ)	เครื่องสูบลตะกอน (ปกติ/ผิดปกติ)			อื่น ๆ (ระบุ) (ปกติ/ผิดปกติ)
1/10/65	5.2	26	20.8	ระบาย	-	ปกติ	-	ปกติ	-	-	-	-	-	-
2/10/65	5.2	29	23.2	ระบาย	-	ปกติ	-	ปกติ	-	-	-	-	-	-
3/10/65	5.2	25	20	ระบาย	-	ปกติ	-	ปกติ	-	-	-	-	-	-
4/10/65	5.2	28	22.4	ระบาย	-	ปกติ	-	ปกติ	-	-	-	-	-	-
5/10/65	5.2	31	24.8	ระบาย	-	ปกติ	-	ปกติ	-	-	-	-	-	-
6/10/65	5.2	28	22.4	ระบาย	-	ปกติ	-	ปกติ	-	-	-	-	-	-
7/10/65	5.2	25	20	ระบาย	-	ปกติ	-	ปกติ	-	-	-	-	-	-
8/10/65	5.2	27	21.6	ระบาย	-	ปกติ	-	ปกติ	-	-	-	-	-	-
9/10/65	5.2	29	23.2	ระบาย	-	ปกติ	-	ปกติ	-	-	-	-	-	-
10/10/65	5.2	31	24.8	ระบาย	-	ปกติ	-	ปกติ	-	-	-	-	-	-
11/10/65	5.2	25	20	ระบาย	-	ปกติ	-	ปกติ	-	-	-	-	-	-
12/10/65	5.2	27	21.6	ระบาย	-	ปกติ	-	ปกติ	-	-	-	-	-	-
13/10/65	5.2	29	23.2	ระบาย	-	ปกติ	-	ปกติ	-	-	-	-	-	-
14/10/65	5.2	27	21.6	ระบาย	-	ปกติ	-	ปกติ	-	-	-	-	-	-
15/10/65	5.2	29	23.2	ระบาย	-	ปกติ	-	ปกติ	-	-	-	-	-	-
16/10/65	5.2	26	20.8	ระบาย	-	ปกติ	-	ปกติ	-	-	-	-	-	-

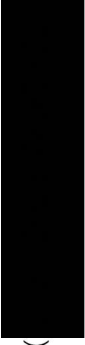
สถิติและข้อมูลที่ได้จากแหล่งกำเนิดมลพิษ															ลายมือชื่อ ผู้บันทึก
วัน เดือน ปี	ปริมาณ การใช้ ไฟฟ้า ของระบบ บำบัด น้ำเสีย (หน่วย)	ปริมาณ น้ำใช้ ในทุกกิจกรรม ของ แหล่งกำเนิด มลพิษ (ลบ.ม.)	ปริมาณ น้ำเสีย ที่เข้า ระบบ บำบัด น้ำเสีย (ลบ.ม.)	การระบาย น้ำทิ้งจาก ระบบบำบัด น้ำเสีย (ระบาย/ ไม่ระบาย)	ปริมาณ สารเคมีหรือ สารสกัด ชีวภาพที่ใช้ (ชื่อ/ปริมาณ) (ลิตรหรือ กิโลกรัม)	การทำงานของระบบบำบัดน้ำเสีย						ปริมาณ ตะกอน ส่วนเกิน ที่เกิดขึ้นจาก ระบบบำบัด น้ำเสียที่นำไป กำจัด (ลบ.ม.)	ปัญหา อุปสรรค และแนวทาง แก้ไข		
						ระบบบำบัด น้ำเสีย (ปกติ/ผิดปกติ)	เครื่องสูบน้ำ (ปกติ/ผิดปกติ)	เครื่องเติมอากาศ (ปกติ/ผิดปกติ)	เครื่องกวน/ ผสมน้ำเสีย (ปกติ/ผิดปกติ)	เครื่องกวน/ ผสมสารเคมี (ปกติ/ผิดปกติ)	เครื่องสูบ ตะกอน (ปกติ/ ผิดปกติ) ผลิตปกติ)			อื่น ๆ (ระบุ) (ปกติ/ ผิดปกติ/ ผิดปกติ)	
17/10/65	5.2	27	21.6	ระบาย	-	ปกติ	-	ปกติ	-	-	-	-	-		
18/10/65	5.2	29	23.2	ระบาย	-	ปกติ	-	ปกติ	-	-	-	-	-		
19/10/65	5.2	29	23.2	ระบาย	-	ปกติ	-	ปกติ	-	-	-	-	-		
20/10/65	5.2	27	21.6	ระบาย	-	ปกติ	-	ปกติ	-	-	-	-	-		
21/10/65	5.2	28	22.4	ระบาย	-	ปกติ	-	ปกติ	-	-	-	-	-		
22/10/65	5.2	26	20.8	ระบาย	-	ปกติ	-	ปกติ	-	-	-	-	-		
23/10/65	5.2	30	24	ระบาย	-	ปกติ	-	ปกติ	-	-	-	-	-		
24/10/65	5.2	32	25.6	ระบาย	-	ปกติ	-	ปกติ	-	-	-	-	-		
25/10/65	5.2	28	22.4	ระบาย	-	ปกติ	-	ปกติ	-	-	-	-	-		
26/10/65	5.2	28	22.4	ระบาย	-	ปกติ	-	ปกติ	-	-	-	-	-		
27/10/65	5.2	27	21.6	ระบาย	-	ปกติ	-	ปกติ	-	-	-	-	-		
28/10/65	5.2	30	24	ระบาย	-	ปกติ	-	ปกติ	-	-	-	-	-		
29/10/65	5.2	27	21.6	ระบาย	-	ปกติ	-	ปกติ	-	-	-	-	-		
30/10/65	5.2	28	22.4	ระบาย	-	ปกติ	-	ปกติ	-	-	-	-	-		
31/10/65	5.2	31	24.8	ระบาย	-	ปกติ	-	ปกติ	-	-	-	-	-		

หมายเหตุ ๑. ให้กรอกสถิติและข้อมูลเฉพาะในการสืบสถิติและข้อมูลนั้น ๆ ในแต่ละวัน

๒. ในกรณีระบบบำบัดน้ำเสียที่มีการติดตั้งเครื่องตรวจวัดคุณภาพน้ำทั้งแบบอัตโนมัติ ให้แบบผลการตรวจวัดคุณภาพน้ำทั้งทุกวันแยกตามพารามิเตอร์ที่ตรวจวัด และทำการสรุปผลเป็นสถิติและข้อมูลรายเดือน

ขอรับรองว่าการบันทึกสถิติและข้อมูลตามตารางข้างต้นถูกต้องทุกประการ

..... เจ้าหรือผู้ครอบครองแหล่งกำเนิดมลพิษ

()

..... ผู้ควบคุมระบบบำบัดน้ำเสีย

(.....)

ใบอนุญาตเลขที่ หมดอายุ

ออกให้โดย

..... ผู้รับจ้างให้บริการบำบัดน้ำเสีย

(.....)

ใบอนุญาตเลขที่ หมดอายุ

ออกให้โดย

รายงานสรุปผลการทำงานของระบบบำบัดน้ำเสีย

๑. ข้อมูลทั่วไป

..... เจ้าของหรือผู้ครอบครองแหล่งกำเนิดมลพิษ
(นางสาวนัยนาฏ อัสวศรีโยธิน)

..... ผู้ควบคุมระบบบำบัดน้ำเสีย
(.....)

ใบอนุญาตเลขที่ หมดอายุ
ออกให้โดย

..... ผู้รับจ้างให้บริการบำบัดน้ำเสีย
(.....)

ใบอนุญาตเลขที่ หมดอายุ
ออกให้โดย

๒. ข้อมูลเกี่ยวกับระบบบำบัดน้ำเสีย และแหล่งรองรับน้ำทิ้ง

(๑) ประเภท/ชนิดของระบบบำบัดน้ำเสีย แบบบ่อเติมอากาศ

ความสามารถในการรองรับน้ำเสียของระบบบำบัดน้ำเสีย 105 ลบ.ม./วัน

(๒) การทำงานของระบบบำบัดน้ำเสีย ☒ แบบต่อเนื่อง 2 ชั่วโมง/วัน
☐ แบบไม่ต่อเนื่อง (ระบุ)

(๓) อุปกรณ์และเครื่องมือที่ใช้ในระบบบำบัดน้ำเสีย ☐ เครื่องสูบน้ำ ☒ เครื่องเติมอากาศ

☐ เครื่องกวน/ผสมน้ำเสีย ☐ เครื่องกวน/ผสมสารเคมี

☐ เครื่องสูบล้าง ☐ อื่น ๆ (ระบุ)

(๔) แหล่งรองรับน้ำทิ้ง (ระบุ) ท่อสาธารณะ

(๕) วิธีจัดการตะกอนที่เกิดขึ้นจากระบบบำบัดน้ำเสียและวิธีการกำจัด ดูดตะกอนออก

๓. สรุปผลการทำงานของระบบบำบัดน้ำเสียเป็นรายเดือน

(๑) ปริมาณการใช้ไฟฟ้าของระบบบำบัดน้ำเสีย (หน่วย) 161.20

(๒) ปริมาณน้ำใช้ทุกกิจกรรมในแหล่งกำเนิดมลพิษ (ลบ.ม.) 869

(๓) ปริมาณน้ำเสียที่เข้าระบบบำบัดน้ำเสีย (ลบ.ม.) 695.2

(๔) การระบายน้ำทิ้งจากระบบบำบัดน้ำเสีย ระบายทุกวัน

(๕) ปริมาณสารเคมีหรือสารสกัดชีวภาพที่ใช้ (ลิตรหรือกิโลกรัม) ไม่มี

(๖) การทำงานของระบบบำบัดน้ำเสียและอุปกรณ์

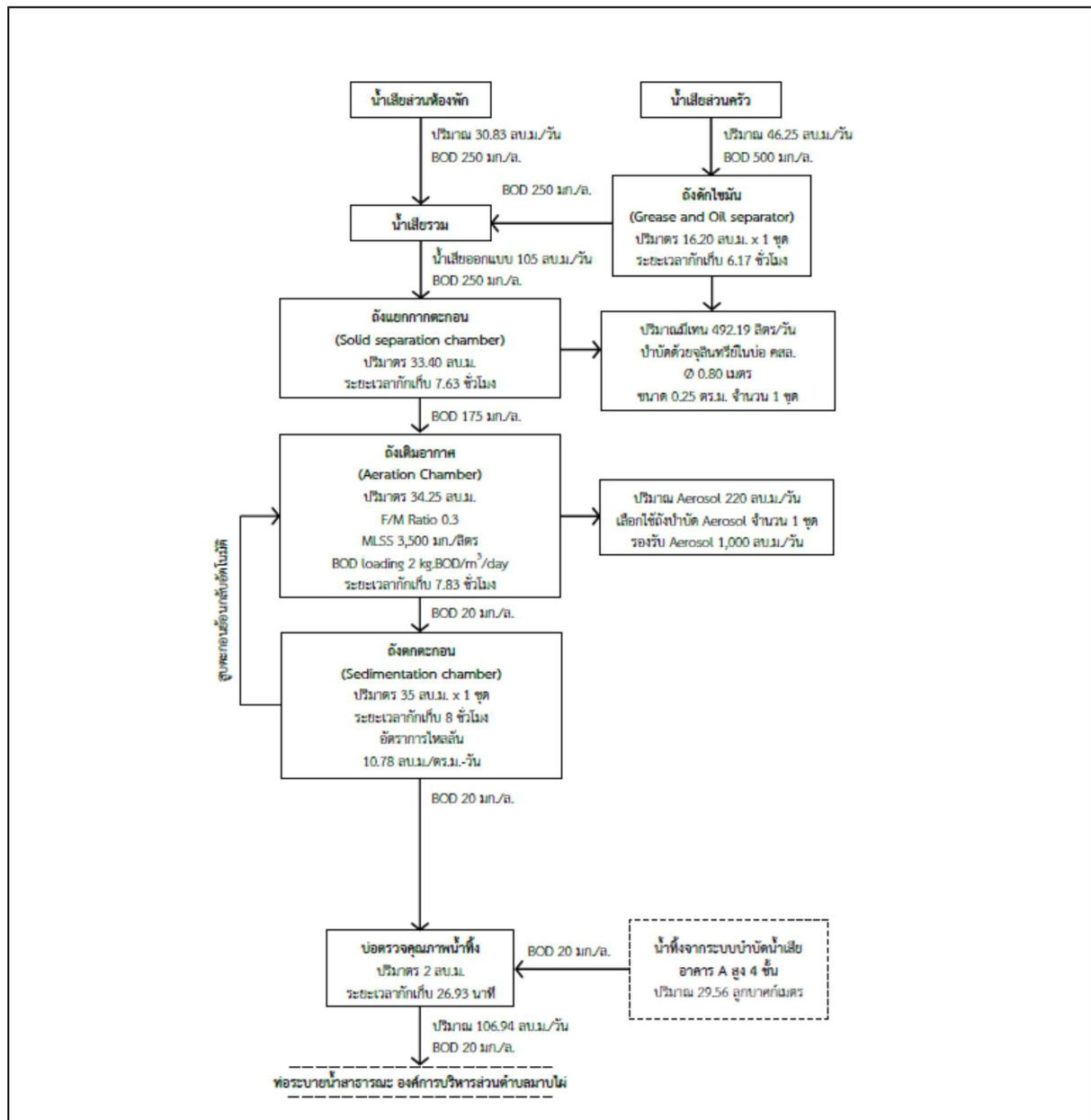
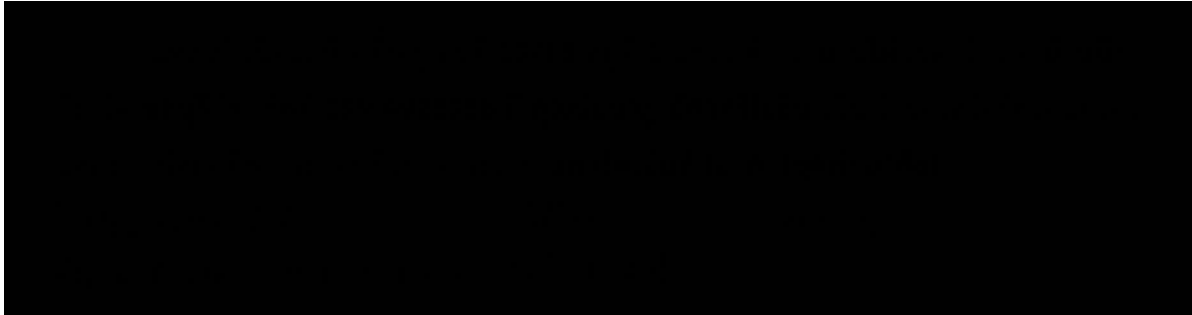
- ระบบบำบัดน้ำเสีย ☒ ปกติ ☐ ผิดปกติ (ระบุ)
- เครื่องสูบน้ำ ☐ ปกติ ☐ ผิดปกติ (ระบุ)
- เครื่องเติมอากาศ ☒ ปกติ ☐ ผิดปกติ (ระบุ)
- เครื่องกวน/ผสมน้ำเสีย ☐ ปกติ ☐ ผิดปกติ (ระบุ)
- เครื่องกวน/ผสมสารเคมี ☐ ปกติ ☐ ผิดปกติ (ระบุ)
- เครื่องสูบลำโพง ☐ ปกติ ☐ ผิดปกติ (ระบุ)
- อื่นๆ ☐ ปกติ ☐ ผิดปกติ (ระบุ)

(๗) ปริมาณตะกอนส่วนเกินจากระบบบำบัดน้ำเสียที่นำไปกำจัด (ลบ.ม.) ไม่มี

(๘) ปัญหา อุปสรรค และแนวทางแก้ไข ไม่มี

- คำเตือน ๑. เจ้าของหรือผู้ครอบครองแหล่งกำเนิดมลพิษ ผู้ควบคุมระบบบำบัดน้ำเสีย หรือผู้รับจ้างให้บริการบำบัดน้ำเสียผู้ใดไม่จัดเก็บสถิติ ข้อมูล หรือไม่ทำบันทึกหรือรายงานตามมาตรา ๘๐ ต้องระวางโทษจำคุกไม่เกินหนึ่งเดือน หรือปรับไม่เกินหนึ่งหมื่นบาท หรือทั้งจำทั้งปรับตามมาตรา ๑๐๖
๒. ผู้ควบคุมระบบบำบัดน้ำเสียหรือผู้รับจ้างให้บริการบำบัดน้ำเสียผู้ใดทำบันทึกหรือรายงานโดยแสดงข้อความอันเป็นเท็จ ต้องระวางโทษจำคุกไม่เกินหนึ่งปี หรือปรับไม่เกินหนึ่งแสนบาท หรือทั้งจำทั้งปรับตามมาตรา ๑๐๗

แบบบันทึกรายละเอียดของสถิติและข้อมูลซึ่งแสดงผลการทำงานของระบบบำบัดน้ำเสีย
ของแหล่งกำเนิดมลพิษ



ได้จัดเก็บสถิติและข้อมูลแสดงผลการทำงานของระบบบำบัดน้ำเสียปรากฏตามตาราง ดังนี้

สถิติและข้อมูลที่ได้จากแหล่งกำเนิดมลพิษ														ลายมือชื่อ ผู้บันทึก
วัน เดือน ปี	ปริมาณ การใช้ ไฟฟ้า ของระบบ บำบัด น้ำเสีย (หน่วย)	ปริมาณ น้ำใช้ ในทุกกิจกรรม ของ แหล่งกำเนิด มลพิษ (ลบ.ม.)	ปริมาณ น้ำเสีย ที่เข้า ระบบ บำบัด น้ำเสีย (ลบ.ม.)	การระบาย น้ำทิ้งจาก ระบบบำบัด น้ำเสีย (ระบาย/ ไม่ระบาย)	ปริมาณ สารเคมีหรือ สารสกัด ชีวภาพที่ใช้ (ชื่อ/ปริมาณ) (ลิตรหรือ กิโลกรัม)	การทำงานของระบบบำบัดน้ำเสีย						ปริมาณ ตะกอน ส่วนเกิน ที่เกิดขึ้นจาก ระบบบำบัด น้ำเสียที่นำไป กำจัด (ลบ.ม.)	ปัญหา อุปสรรค และแนวทาง แก้ไข	
						ระบบบำบัด น้ำเสีย (ปกติ/ผิดปกติ)	เครื่องสูบน้ำ (ปกติ/ผิดปกติ)	เครื่องเติมอากาศ (ปกติ/ผิดปกติ)	เครื่องกวน/ ผสมน้ำเสีย (ปกติ/ผิดปกติ)	เครื่องกวน/ ผสมสารเคมี (ปกติ/ผิดปกติ)	เครื่องสูบน้ำ (ปกติ/ผิดปกติ)			อื่น ๆ (ระบุ) (ปกติ/ ผิดปกติ) ผิดปกติ)
1/11/65	5.2	28	22.4	ระบาย	-	ปกติ	-	ปกติ	-	-	-	-	-	
2/11/65	5.2	26	20.8	ระบาย	-	ปกติ	-	ปกติ	-	-	-	-	-	
3/11/65	5.2	27	21.6	ระบาย	-	ปกติ	-	ปกติ	-	-	-	-	-	
4/11/65	5.2	29	23.2	ระบาย	-	ปกติ	-	ปกติ	-	-	-	-	-	
5/11/65	5.2	31	24.8	ระบาย	-	ปกติ	-	ปกติ	-	-	-	-	-	
6/11/65	5.2	26	20.8	ระบาย	-	ปกติ	-	ปกติ	-	-	-	-	-	
7/11/65	5.2	28	22.4	ระบาย	-	ปกติ	-	ปกติ	-	-	-	-	-	
8/11/65	5.2	27	21.6	ระบาย	-	ปกติ	-	ปกติ	-	-	-	-	-	
9/11/65	5.2	27	21.6	ระบาย	-	ปกติ	-	ปกติ	-	-	-	-	-	
10/11/65	5.2	29	23.2	ระบาย	-	ปกติ	-	ปกติ	-	-	-	-	-	
11/11/65	5.2	26	20.8	ระบาย	-	ปกติ	-	ปกติ	-	-	-	-	-	
12/11/65	5.2	29	23.2	ระบาย	-	ปกติ	-	ปกติ	-	-	-	-	-	
13/11/65	5.2	28	22.4	ระบาย	-	ปกติ	-	ปกติ	-	-	-	-	-	
14/11/65	5.2	28	22.4	ระบาย	-	ปกติ	-	ปกติ	-	-	-	-	-	
15/11/65	5.2	31	24.8	ระบาย	-	ปกติ	-	ปกติ	-	-	-	-	-	
16/11/65	5.2	28	22.4	ระบาย	-	ปกติ	-	ปกติ	-	-	-	-	-	

สถิติและข้อมูลที่ได้จากแหล่งกำเนิดมลพิษ															
วัน เดือน ปี	ปริมาณ การใช้ ไฟฟ้า ของระบบ บำบัด น้ำเสีย (หน่วย)	ปริมาณ น้ำใช้ ในทุกกิจกรรม ของ แหล่งกำเนิด มลพิษ (ลบ.ม.)	ปริมาณ น้ำเสีย ที่เข้า ระบบ บำบัด น้ำเสีย (ลบ.ม.)	การระบาย น้ำทิ้งจาก ระบบบำบัด น้ำเสีย (ระบาย/ ไม่ระบาย)	ปริมาณ สารเคมีหรือ สารสกัด ชีวภาพที่ใช้ (ชื่อ/ปริมาณ) (ลิตรหรือ กิโลกรัม)	การทำงานของระบบบำบัดน้ำเสีย							ปริมาณ ตะกอน ส่วนเกิน ที่เกิดขึ้นจาก ระบบบำบัด น้ำเสียที่นำไป กำจัด (ลบ.ม.)	ปัญหา อุปสรรค และแนวทาง แก้ไข	ลายมือชื่อ ผู้บันทึก
						ระบบบำบัด น้ำเสีย (ปกติ/ผิดปกติ)	เครื่องสูบน้ำ (ปกติ/ผิดปกติ)	เครื่องเติมอากาศ (ปกติ/ผิดปกติ)	เครื่องกวน/ ผสมน้ำเสีย (ปกติ/ผิดปกติ)	เครื่องกวน/ ผสมสารเคมี (ปกติ/ผิดปกติ)	เครื่องสูบน้ำ (ปกติ/ผิดปกติ)	เครื่องสูบล ตะกอน (ปกติ/ ผิดปกติ)			
17/11/65	5.2	29	23.2	ระบาย	-	ปกติ	-	ปกติ	-	-	-	-	-	-	
18/11/65	5.2	27	21.6	ระบาย	-	ปกติ	-	ปกติ	-	-	-	-	-	-	
19/11/65	5.2	30	24	ระบาย	-	ปกติ	-	ปกติ	-	-	-	-	-	-	
20/11/65	5.2	27	21.6	ระบาย	-	ปกติ	-	ปกติ	-	-	-	-	-	-	
21/11/65	5.2	28	22.4	ระบาย	-	ปกติ	-	ปกติ	-	-	-	-	-	-	
22/11/65	5.2	31	24.8	ระบาย	-	ปกติ	-	ปกติ	-	-	-	-	-	-	
23/11/65	5.2	29	23.2	ระบาย	-	ปกติ	-	ปกติ	-	-	-	-	-	-	
24/11/65	5.2	26	20.8	ระบาย	-	ปกติ	-	ปกติ	-	-	-	-	-	-	
25/11/65	5.2	27	21.6	ระบาย	-	ปกติ	-	ปกติ	-	-	-	-	-	-	
26/11/65	5.2	25	20	ระบาย	-	ปกติ	-	ปกติ	-	-	-	-	-	-	
27/11/65	5.2	29	23.2	ระบาย	-	ปกติ	-	ปกติ	-	-	-	-	-	-	
28/11/65	5.2	27	21.6	ระบาย	-	ปกติ	-	ปกติ	-	-	-	-	-	-	
29/11/65	5.2	27	21.6	ระบาย	-	ปกติ	-	ปกติ	-	-	-	-	-	-	
30/11/65	5.2	28	22.4	ระบาย	-	ปกติ	-	ปกติ	-	-	-	-	-	-	

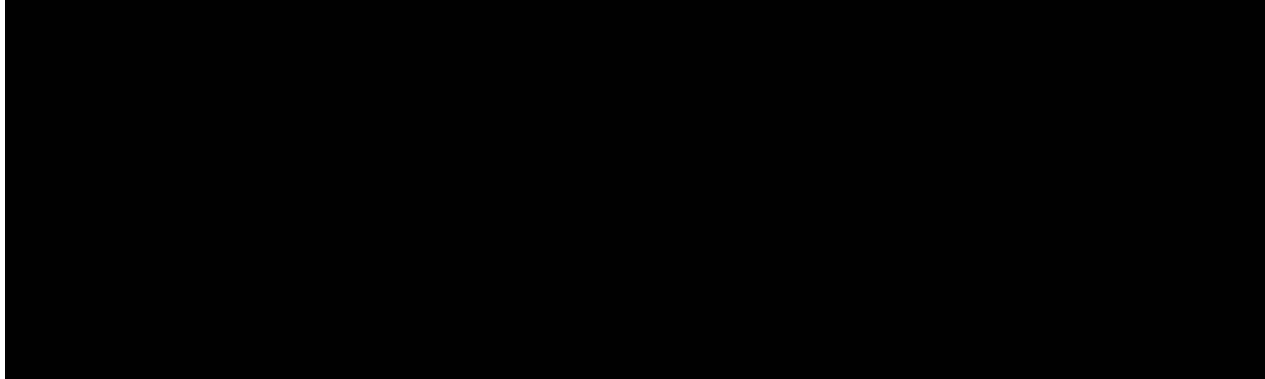
หมายเหตุ ๑. ให้กรอกสถิติและข้อมูลเฉพาะในกรณีที่มีสถิติและข้อมูลนั้น ๆ ในแต่ละวัน

๒. ในกรณีระบบบำบัดน้ำเสียที่มีการติดตั้งเครื่องตรวจวัดคุณภาพน้ำทิ้งแบบอัตโนมัติ ให้แบบผลการตรวจวัดคุณภาพน้ำทิ้งทุกวันแยกตามพารามิเตอร์ที่ตรวจวัด และทำการสรุปผลเป็นสถิติและข้อมูลรายเดือน

ขอรับรองว่าการบันทึกสถิติและข้อมูลตามตารางข้างต้นถูกต้องทุกประการ
..... เจ้าของหรือผู้ครอบครองแหล่งกำเนิดมลพิษ
[Redacted Signature] ผู้ควบคุมระบบบำบัดน้ำเสีย
(.....)
ใบอนุญาตเลขที่ หมดอายุ
ออกให้โดย
..... ผู้รับจ้างให้บริการบำบัดน้ำเสีย
(.....)
ใบอนุญาตเลขที่ หมดอายุ
ออกให้โดย

รายงานสรุปผลการทำงานของระบบบำบัดน้ำเสีย

๑. ข้อมูลทั่วไป



คุณภาพสิ่งแวดล้อมแห่งชาติ พ.ศ. ๒๕๓๕ ในฐานะ

..... เจ้าของหรือผู้ครอบครองแหล่งกำเนิดมลพิษ
(นางสาวนัยนาฏ อัครศรีโยธิน)

..... ผู้ควบคุมระบบบำบัดน้ำเสีย
(.....)

ใบอนุญาตเลขที่ หมดอายุ
ออกให้โดย

..... ผู้รับจ้างให้บริการบำบัดน้ำเสีย
(.....)

ใบอนุญาตเลขที่ หมดอายุ
ออกให้โดย

๒. ข้อมูลเกี่ยวกับระบบบำบัดน้ำเสีย และแหล่งรองรับน้ำทิ้ง

(๑) ประเภท/ชนิดของระบบบำบัดน้ำเสีย แบบบ่อเติมอากาศ

ความสามารถในการรองรับน้ำเสียของระบบบำบัดน้ำเสีย 105 ลบ.ม./วัน

(๒) การทำงานของระบบบำบัดน้ำเสีย ☒ แบบต่อเนื่อง 2 ชั่วโมง/วัน
☐ แบบไม่ต่อเนื่อง (ระบุ)

(๓) อุปกรณ์และเครื่องมือที่ใช้ในระบบบำบัดน้ำเสีย ☐ เครื่องสูบน้ำ ☒ เครื่องเติมอากาศ☐ เครื่องกวน/ผสมน้ำเสีย ☐ เครื่องกวน/ผสมสารเคมี☐ เครื่องสูบล้าง ☐ อื่น ๆ (ระบุ)

(๔) แหล่งรองรับน้ำทิ้ง (ระบุ) ท่อสาธารณะ

(๕) วิธีจัดการตะกอนที่เกิดขึ้นจากระบบบำบัดน้ำเสียและวิธีการกำจัด ตูตตะกอนออก

๓. สรุปผลการทำงานของระบบบำบัดน้ำเสียเป็นรายเดือน

- (๑) ปริมาณการใช้ไฟฟ้าของระบบบำบัดน้ำเสีย (หน่วย) 156
- (๒) ปริมาณน้ำใช้ทุกกิจกรรมในแหล่งกำเนิดมลพิษ (ลบ.ม.) 838
- (๓) ปริมาณน้ำเสียที่เข้าระบบบำบัดน้ำเสีย (ลบ.ม.) 670.4
- (๔) การระบายน้ำทิ้งจากระบบบำบัดน้ำเสีย ระบายทุกวัน
- (๕) ปริมาณสารเคมีหรือสารสกัดชีวภาพที่ใช้ (ลิตรหรือกิโลกรัม) ไม่มี
- (๖) การทำงานของระบบบำบัดน้ำเสียและอุปกรณ์

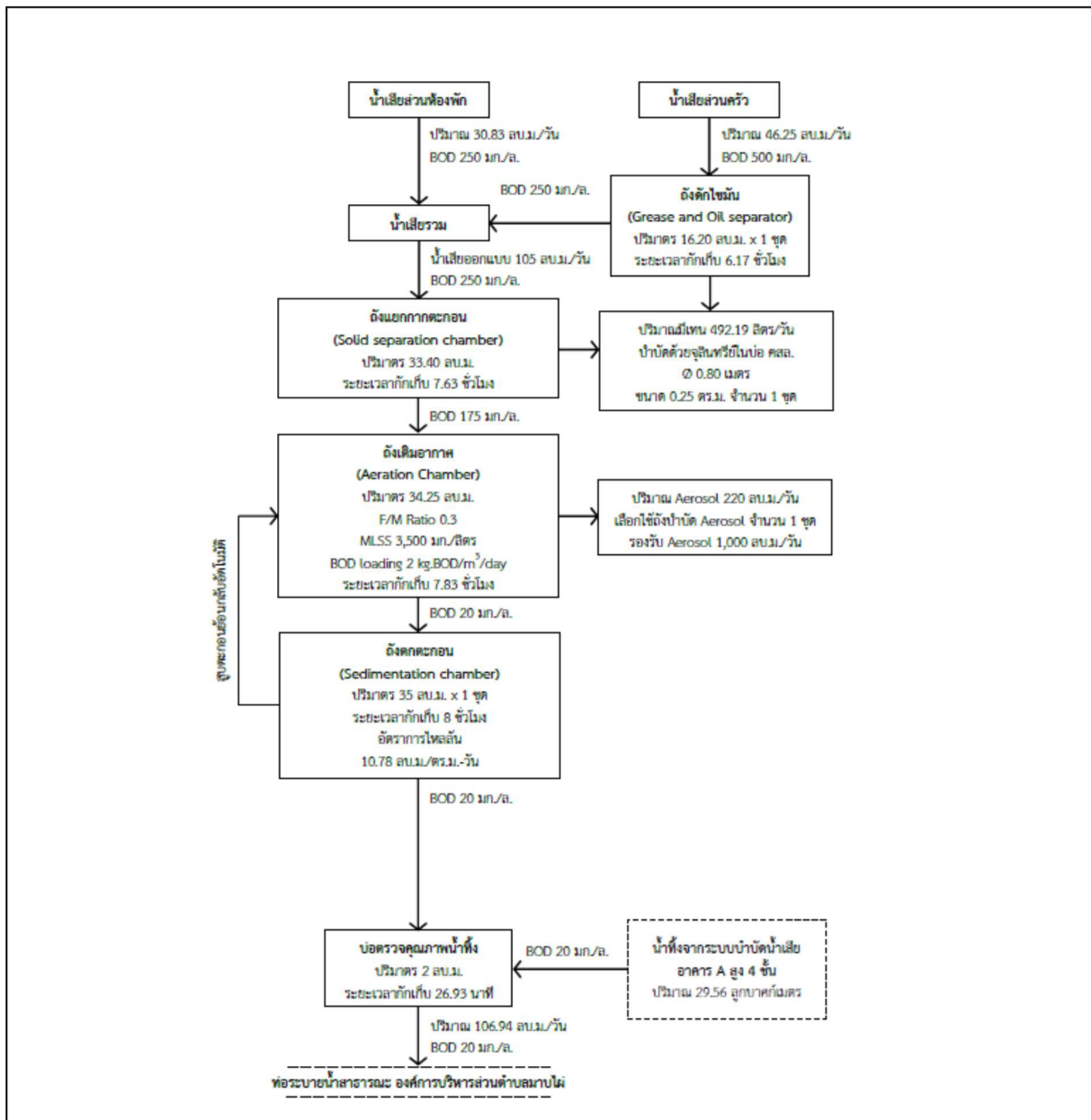
- ระบบบำบัดน้ำเสีย ☒ ปกติ ☐ ผิดปกติ (ระบุ)
- เครื่องสูบน้ำ ☐ ปกติ ☐ ผิดปกติ (ระบุ)
- เครื่องเติมอากาศ ☒ ปกติ ☐ ผิดปกติ (ระบุ)
- เครื่องกวน/ผสมน้ำเสีย ☐ ปกติ ☐ ผิดปกติ (ระบุ)
- เครื่องกวน/ผสมสารเคมี ☐ ปกติ ☐ ผิดปกติ (ระบุ)
- เครื่องสูบลำโพง ☐ ปกติ ☐ ผิดปกติ (ระบุ)
- อื่นๆ ☐ ปกติ ☐ ผิดปกติ (ระบุ)

(๗) ปริมาณตะกอนส่วนเกินจากระบบบำบัดน้ำเสียที่นำไปกำจัด (ลบ.ม.) ไม่มี

(๘) ปัญหา อุปสรรค และแนวทางแก้ไข ไม่มี

- คำเตือน ๑. เจ้าของหรือผู้ครอบครองแหล่งกำเนิดมลพิษ ผู้ควบคุมระบบบำบัดน้ำเสีย หรือผู้รับจ้างให้บริการบำบัดน้ำเสียผู้ใดไม่จัดเก็บสถิติ ข้อมูล หรือไม่ทำบันทึกหรือรายงานตามมาตรา ๘๐ ต้องระวางโทษจำคุกไม่เกินหนึ่งเดือน หรือปรับไม่เกินหนึ่งหมื่นบาท หรือทั้งจำทั้งปรับตามมาตรา ๑๐๖
๒. ผู้ควบคุมระบบบำบัดน้ำเสียหรือผู้รับจ้างให้บริการบำบัดน้ำเสียผู้ใดทำบันทึกหรือรายงานโดยแสดงข้อความอันเป็นเท็จ ต้องระวางโทษจำคุกไม่เกินหนึ่งปี หรือปรับไม่เกินหนึ่งแสนบาท หรือทั้งจำทั้งปรับตามมาตรา ๑๐๗

แบบบันทึกรายละเอียดของสถิติและข้อมูลซึ่งแสดงผลการทำงานของระบบบำบัดน้ำเสีย
ของแหล่งกำเนิดมลพิษ




ได้จัดเก็บสถิติและข้อมูลแสดงผลการทำงานของระบบบำบัดน้ำเสียปรากฏตามตาราง ดังนี้

สถิติและข้อมูลที่ได้จากแหล่งกำเนิดมลพิษ														ลายมือชื่อ ผู้บันทึก
วัน เดือน ปี	ปริมาณ การใช้ ไฟฟ้า ของระบบ บำบัด น้ำเสีย (หน่วย)	ปริมาณ น้ำใช้ ในทุกกิจกรรม ของ แหล่งกำเนิด มลพิษ (ลบ.ม.)	ปริมาณ น้ำเสีย ที่เข้า ระบบ บำบัด น้ำเสีย (ลบ.ม.)	การระบาย น้ำทิ้งจาก ระบบบำบัด น้ำเสีย (ระบาย/ ไม่ระบาย)	ปริมาณ สารเคมีหรือ สารสกัด ชีวภาพที่ใช้ (ชื่อ/ปริมาณ) (ลิตรหรือ กิโลกรัม)	การทำงานของระบบบำบัดน้ำเสีย						ปริมาณ ตะกอน ส่วนเกิน ที่เกิดขึ้นจาก ระบบบำบัด น้ำเสียที่นำไป กำจัด (ลบ.ม.)	ปัญหา อุปสรรค และแนวทาง แก้ไข	
						ระบบบำบัด น้ำเสีย (ปกติ/ผิดปกติ)	เครื่องสูบน้ำ (ปกติ/ผิดปกติ)	เครื่องเติมอากาศ (ปกติ/ผิดปกติ)	เครื่องกวน/ ผสมน้ำเสีย (ปกติ/ผิดปกติ)	เครื่องกวน/ ผสมสารเคมี (ปกติ/ผิดปกติ)	เครื่องสูบน้ำ (ปกติ/ผิดปกติ)			อื่น ๆ (ระบุ) (ปกติ/ ผิดปกติ) ผิดปกติ
1/12/65	5.2	29	23.2	ระบาย	-	ปกติ	-	ปกติ	-	-	-	-	-	
2/12/65	5.2	31	24.8	ระบาย	-	ปกติ	-	ปกติ	-	-	-	-	-	
3/12/65	5.2	25	20	ระบาย	-	ปกติ	-	ปกติ	-	-	-	-	-	
4/12/65	5.2	24	19.2	ระบาย	-	ปกติ	-	ปกติ	-	-	-	-	-	
5/12/65	5.2	27	21.6	ระบาย	-	ปกติ	-	ปกติ	-	-	-	-	-	
6/12/65	5.2	27	21.6	ระบาย	-	ปกติ	-	ปกติ	-	-	-	-	-	
7/12/65	5.2	29	23.2	ระบาย	-	ปกติ	-	ปกติ	-	-	-	-	-	
8/12/65	5.2	26	20.8	ระบาย	-	ปกติ	-	ปกติ	-	-	-	-	-	
9/12/65	5.2	26	20.8	ระบาย	-	ปกติ	-	ปกติ	-	-	-	-	-	
10/12/65	5.2	29	23.2	ระบาย	-	ปกติ	-	ปกติ	-	-	-	-	-	
11/12/65	5.2	25	20	ระบาย	-	ปกติ	-	ปกติ	-	-	-	-	-	
12/12/65	5.2	28	22.4	ระบาย	-	ปกติ	-	ปกติ	-	-	-	-	-	
13/12/65	5.2	31	24.8	ระบาย	-	ปกติ	-	ปกติ	-	-	-	-	-	
14/12/65	5.2	28	22.4	ระบาย	-	ปกติ	-	ปกติ	-	-	-	-	-	
15/12/65	5.2	25	20	ระบาย	-	ปกติ	-	ปกติ	-	-	-	-	-	
16/12/65	5.2	27	21.6	ระบาย	-	ปกติ	-	ปกติ	-	-	-	-	-	

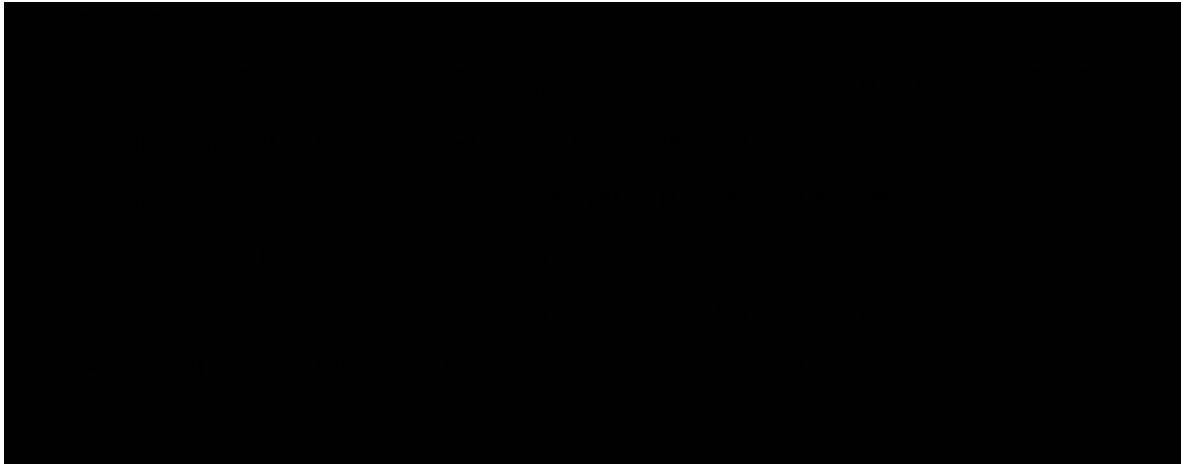
สถิติและข้อมูลที่ได้จากแหล่งกำเนิดมลพิษ														ลายมือชื่อ ผู้บันทึก
วัน เดือน ปี	ปริมาณ การใช้ ไฟฟ้า ของระบบ บำบัด น้ำเสีย (หน่วย)	ปริมาณ น้ำใช้ ในทุกกิจกรรม ของ แหล่งกำเนิด มลพิษ (ลบ.ม.)	ปริมาณ น้ำเสีย ที่เข้า ระบบ บำบัด น้ำเสีย (ลบ.ม.)	การระบาย น้ำทิ้งจาก ระบบบำบัด น้ำเสีย (ระบาย/ ไม่ระบาย)	ปริมาณ สารเคมีหรือ สารสกัด ชีวภาพที่ใช้ (ชื่อ/ปริมาณ) (ลิตรหรือ กิโลกรัม)	การทำงานของระบบบำบัดน้ำเสีย						ปริมาณ ตะกอน ส่วนเกิน ที่เกิดขึ้นจาก ระบบบำบัด น้ำเสียที่นำไป กำจัด (ลบ.ม.)	ปัญหา อุปสรรค และแนวทาง แก้ไข	
						ระบบบำบัด น้ำเสีย (ปกติ/ผิดปกติ)	เครื่องสูบน้ำ (ปกติ/ผิดปกติ)	เครื่องเติมอากาศ (ปกติ/ผิดปกติ)	เครื่องกวน/ ผสมน้ำเสีย (ปกติ/ผิดปกติ)	เครื่องกวน/ ผสมสารเคมี (ปกติ/ผิดปกติ)	เครื่องสูบ ตะกอน (ปกติ/ ผิดปกติ)			อื่น ๆ (ระบุ) (ปกติ/ ผิดปกติ/ ผิดปกติ)
17/12/65	5.2	32	25.6	ระบาย	-	ปกติ	-	ปกติ	-	-	-	-	-	
18/12/65	5.2	28	22.4	ระบาย	-	ปกติ	-	ปกติ	-	-	-	-	-	
19/12/65	5.2	22	17.6	ระบาย	-	ปกติ	-	ปกติ	-	-	-	-	-	
20/12/65	5.2	27	21.6	ระบาย	-	ปกติ	-	ปกติ	-	-	-	-	-	
21/12/65	5.2	27	21.6	ระบาย	-	ปกติ	-	ปกติ	-	-	-	-	-	
22/12/65	5.2	27	21.6	ระบาย	-	ปกติ	-	ปกติ	-	-	-	-	-	
23/12/65	5.2	28	22.4	ระบาย	-	ปกติ	-	ปกติ	-	-	-	-	-	
24/12/65	5.2	25	20	ระบาย	-	ปกติ	-	ปกติ	-	-	-	-	-	
25/12/65	5.2	26	20.8	ระบาย	-	ปกติ	-	ปกติ	-	-	-	-	-	
26/12/65	5.2	27	21.6	ระบาย	-	ปกติ	-	ปกติ	-	-	-	-	-	
27/12/65	5.2	25	20	ระบาย	-	ปกติ	-	ปกติ	-	-	-	-	-	
28/12/65	5.2	24	19.2	ระบาย	-	ปกติ	-	ปกติ	-	-	-	-	-	
29/12/65	5.2	27	21.6	ระบาย	-	ปกติ	-	ปกติ	-	-	-	-	-	
30/12/65	5.2	23	18.4	ระบาย	-	ปกติ	-	ปกติ	-	-	-	-	-	
31/12/65	5.2	26	20.8	ระบาย	-	ปกติ	-	ปกติ	-	-	-	-	-	

หมายเหตุ ๑. ให้กรอกสถิติและข้อมูลเฉพาะในการสืบสถิติและข้อมูลนั้น ๆ ในแต่ละวัน

๒. ในกรณีระบบบำบัดน้ำเสียที่มีการติดตั้งเครื่องตรวจวัดคุณภาพน้ำทั้งแบบอัตโนมัติ ให้แบบผลการตรวจวัดคุณภาพน้ำทั้งทุกวันแยกตามพารามิเตอร์ที่ตรวจวัด และทำการสรุปผลเป็นสถิติและข้อมูลรายเดือน

ขอรับรองว่าการบันทึกสถิติและข้อมูลตามตารางข้างต้นถูกต้องทุกประการ
..... เจ้าหรือผู้ครอบครองแหล่งกำเนิดมลพิษ
()
..... ผู้ควบคุมระบบบำบัดน้ำเสีย
(.....)
ใบอนุญาตเลขที่ หมดอายุ
ออกให้โดย
..... ผู้รับจ้างให้บริการบำบัดน้ำเสีย
(.....)
ใบอนุญาตเลขที่ หมดอายุ
ออกให้โดย

รายงานสรุปผลการทำงานของระบบบำบัดน้ำเสีย



..... เจ้าของหรือผู้ครอบครองแหล่งกำเนิดมลพิษ
(นางสาวนัยนาฏ อัสวศรีโยธิน)

..... ผู้ควบคุมระบบบำบัดน้ำเสีย
(.....)

ใบอนุญาตเลขที่ หมดอายุ
ออกให้โดย

..... ผู้รับจ้างให้บริการบำบัดน้ำเสีย
(.....)

ใบอนุญาตเลขที่ หมดอายุ
ออกให้โดย

๒. ข้อมูลเกี่ยวกับระบบบำบัดน้ำเสีย และแหล่งรองรับน้ำทิ้ง

(๑) ประเภท/ชนิดของระบบบำบัดน้ำเสีย แบบบ่อเติมอากาศ

ความสามารถในการรองรับน้ำเสียของระบบบำบัดน้ำเสีย 105 ลบ.ม./วัน

(๒) การทำงานของระบบบำบัดน้ำเสีย ☒ แบบต่อเนื่อง 2 ชั่วโมง/วัน
☐ แบบไม่ต่อเนื่อง (ระบุ)

(๓) อุปกรณ์และเครื่องมือที่ใช้ในระบบบำบัดน้ำเสีย ☐ เครื่องสูบน้ำ ☒ เครื่องเติมอากาศ

☐ เครื่องกวน/ผสมน้ำเสีย ☐ เครื่องกวน/ผสมสารเคมี

☐ เครื่องสูบลำโพง ☐ อื่น ๆ (ระบุ)

(๔) แหล่งรองรับน้ำทิ้ง (ระบุ) ท่อสาธารณะ

(๕) วิธีจัดการตะกอนที่เกิดขึ้นจากระบบบำบัดน้ำเสียและวิธีการกำจัด ตูดตะกอนออก

๓. สรุปผลการทำงานของระบบบำบัดน้ำเสียเป็นรายเดือน

(๑) ปริมาณการใช้ไฟฟ้าของระบบบำบัดน้ำเสีย (หน่วย) 161.20

(๒) ปริมาณน้ำใช้ทุกกิจกรรมในแหล่งกำเนิดมลพิษ (ลบ.ม.) 831

(๓) ปริมาณน้ำเสียที่เข้าระบบบำบัดน้ำเสีย (ลบ.ม.) 664.8

(๔) การระบายน้ำทิ้งจากระบบบำบัดน้ำเสีย ระบายทุกวัน

(๕) ปริมาณสารเคมีหรือสารสกัดชีวภาพที่ใช้ (ลิตรหรือกิโลกรัม) ไม่มี

(๖) การทำงานของระบบบำบัดน้ำเสียและอุปกรณ์

- ระบบบำบัดน้ำเสีย ☒ ปกติ ☐ ผิดปกติ (ระบุ)

- เครื่องสูบน้ำ ☐ ปกติ ☐ ผิดปกติ (ระบุ)

- เครื่องเติมอากาศ ☒ ปกติ ☐ ผิดปกติ (ระบุ)

- เครื่องกวน/ผสมน้ำเสีย ☐ ปกติ ☐ ผิดปกติ (ระบุ)

- เครื่องกวน/ผสมสารเคมี ☐ ปกติ ☐ ผิดปกติ (ระบุ)

- เครื่องสูบลำโพง ☐ ปกติ ☐ ผิดปกติ (ระบุ)

- อื่นๆ ☐ ปกติ ☐ ผิดปกติ (ระบุ)

(๗) ปริมาณตะกอนส่วนเกินจากระบบบำบัดน้ำเสียที่นำไปกำจัด (ลบ.ม.) ไม่มี

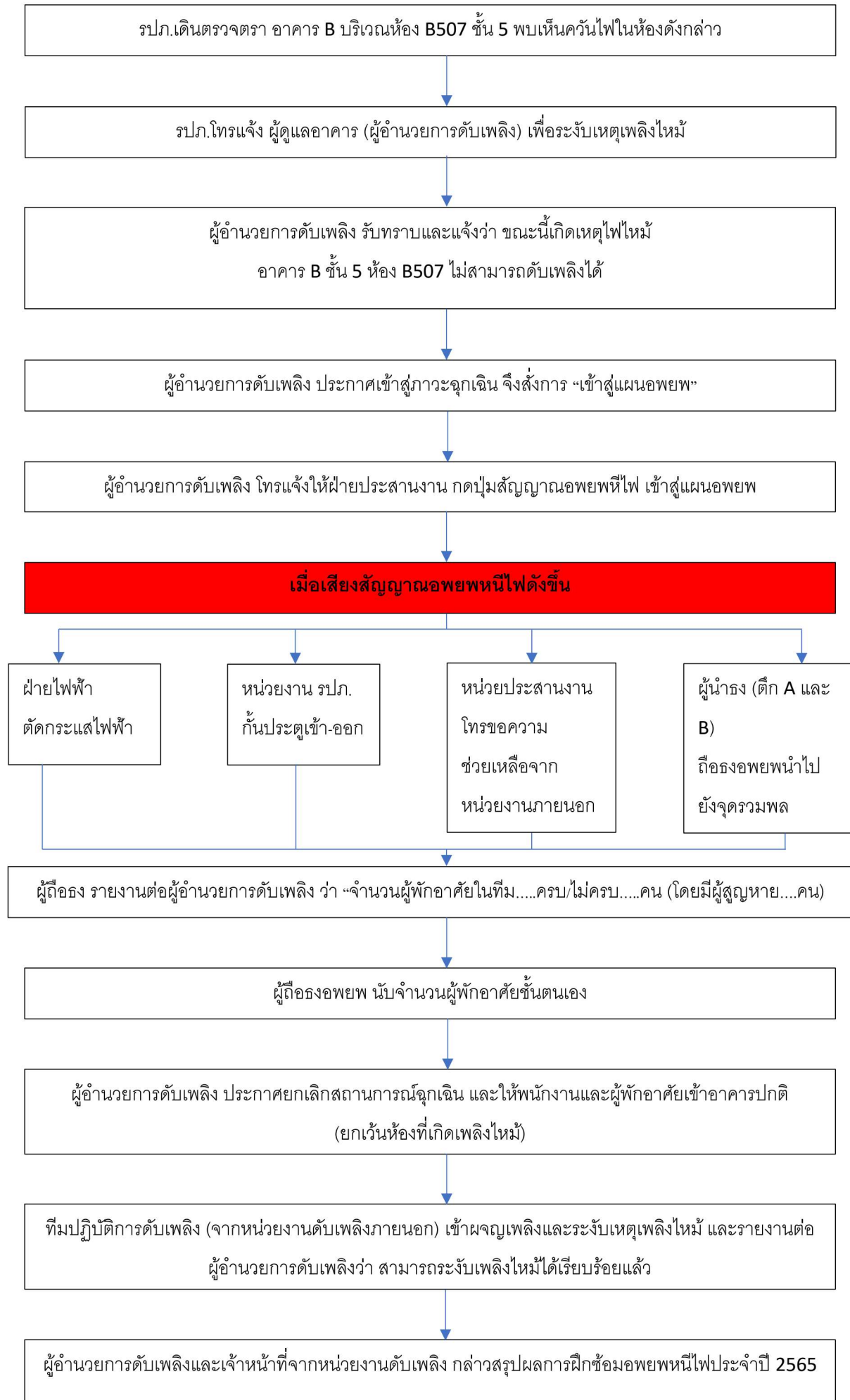
(๘) ปัญหา อุปสรรค และแนวทางแก้ไข ไม่มี

- คำเตือน ๑. เจ้าของหรือผู้ครอบครองแหล่งกำเนิดมลพิษ ผู้ควบคุมระบบบำบัดน้ำเสีย หรือผู้รับจ้างให้บริการบำบัดน้ำเสียผู้ใดไม่จัดเก็บสถิติ ข้อมูล หรือไม่ทำบันทึกหรือรายงานตามมาตรา ๘๐ ต้องระวางโทษจำคุกไม่เกินหนึ่งเดือน หรือปรับไม่เกินหนึ่งหมื่นบาท หรือทั้งจำทั้งปรับตามมาตรา ๑๐๖
๒. ผู้ควบคุมระบบบำบัดน้ำเสียหรือผู้รับจ้างให้บริการบำบัดน้ำเสียผู้ใดทำบันทึกหรือรายงานโดยแสดงข้อความอันเป็นเท็จ ต้องระวางโทษจำคุกไม่เกินหนึ่งปี หรือปรับไม่เกินหนึ่งแสนบาท หรือทั้งจำทั้งปรับตามมาตรา ๑๐๗

ภาคผนวก ก-22

การอบรมและซ้อมการอพยพคนกรณีเพลิงไหม้

แผนการฝึกซ้อมอพยพหนีไฟ บริษัท ชลสุข อพาร์ทเมนต์ จำกัด จังหวัดชลบุรี





เลขทะเบียนนิติบุคคลที่ ๒๒/๒๕๖๕

เทศบาลตำบลหัวกะญ่

ได้รับใบอนุญาตจากกรมสวัสดิการและคุ้มครองแรงงาน ใบอนุญาตเลขที่ ตพล.-ร ๐๙๗

ขอรับรองว่า



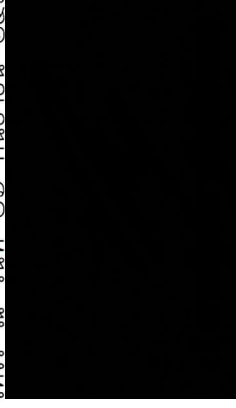
ได้ดำเนินการฝึกซ้อมดับเพลิงและฝึกซ้อมอพยพหนีไฟ

จำนวนผู้เข้าร่วมฝึกซ้อม ๙ คน

เมื่อวันที่ ๑๘ กันยายน ๒๕๖๕

ตามกฎหมายกำหนดมาตรฐานในการบริหาร จัดการ และดำเนินการด้านความปลอดภัย อาชีวอนามัย และสภาพแวดล้อมในการทำงานเกี่ยวกับกการป้องกันและระงับอัคคีภัย พ.ศ. ๒๕๕๕ ลงวันที่ ๗ ธันวาคม พ.ศ. ๒๕๕๕

ให้ไว้ ณ วันที่ ๒๖ กันยายน ๒๕๖๕



นายกเทศมนตรีตำบลหัวกะญ่