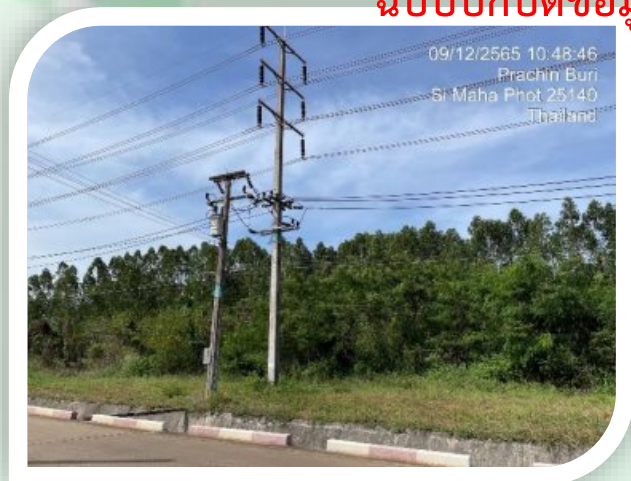


รายงานผลการปฏิบัติตามมาตรการป้องกัน และแก้ไขผลกระทบสิ่งแวดล้อม
และมาตรการติดตามตรวจสอบผลกระทบสิ่งแวดล้อม
โครงการโรงไฟฟ้า TPG (โรงไฟฟ้าพลังงานหมุนเวียน) ระยะก่อสร้าง
ของบริษัท เนชั่นแนล เพาเวอร์ แพลนท์ 12 จำกัด
ระหว่างเดือนกรกฎาคม – ธันวาคม พ.ศ. 2565

บริษัท เนชั่นแนล เพาเวอร์ แพลนท์ 12 จำกัด
เลขที่ 274 หมู่ที่ 2 ตำบลท่าตูม อำเภอศรีมหาโพธิ จังหวัดปราจีนบุรี

ฉบับปกปิดข้อมูลที่กฎหมายคุ้มครอง



รายงานผลการปฏิบัติตามมาตรการป้องกัน และแก้ไขผลกระทบสิ่งแวดล้อม
และมาตรการติดตามตรวจสอบผลกระทบสิ่งแวดล้อม
โครงการโรงไฟฟ้า TPG (โรงไฟฟ้าพลังงานหมุนเวียน) ระยะก่อสร้าง
ของบริษัท เนชั่นแนล เพาเวอร์ แพลนท์ 12 จำกัด
ระหว่างเดือนกรกฎาคม – ธันวาคม พ.ศ. 2565

บริษัท เนชั่นแนล เพาเวอร์ แพลนท์ 12 จำกัด
เลขที่ 274 หมู่ที่ 2 ตำบลท่าตูม อำเภอศรีมหาโพธิ จังหวัดปราจีนบุรี

จัดทำโดย



บริษัท ยูไนเต็ด แอนนาลิสต์ แอนด์ เอ็นจิเนียริ่ง คอนซัลแตนท์ จำกัด
เลขที่ 3 ซอยอุดมสุข 41 ถนนสุขุมวิท แขวงบางจาก เขตพระโขนง กรุงเทพฯ 10260
โทรศัพท์ 0-2763-2828 โทรสาร 0-2763-2800

หนังสือรับรอง

การจัดทำรายงานผลการปฏิบัติตามมาตรการป้องกันและแก้ไขผลกระทบสิ่งแวดล้อม

และมาตรการติดตามตรวจสอบผลกระทบสิ่งแวดล้อม

โครงการโรงไฟฟ้า TPG (โรงไฟฟ้าพลังงานหมุนเวียน) ระยะก่อสร้าง

วันที่ 24 มกราคม พ.ศ. 2566

หนังสือรับรองฉบับนี้ ขอรับรองว่า บริษัท ยูไนटेด แอนนาลิสต์ แอนด์ เอ็นจิเนียริง คอนซัลแตนท์ จำกัด เป็นผู้จัดทำรายงานผลการปฏิบัติตามมาตรการป้องกันและแก้ไขผลกระทบสิ่งแวดล้อม และมาตรการติดตามตรวจสอบผลกระทบสิ่งแวดล้อม โครงการโรงไฟฟ้า TPG (โรงไฟฟ้าพลังงานหมุนเวียน) ระยะก่อสร้าง ตั้งอยู่เลขที่ 274 หมู่ที่ 2 ตำบลท่าตูม อำเภอศรีมหาโพธิ์ จังหวัดปราจีนบุรี ของบริษัท เนชั่นแนล เพาเวอร์ แพลนท์ 12 จำกัด ฉบับประจำเดือน

- () มกราคม - มิถุนายน พ.ศ. 2565
(✓) กรกฎาคม - ธันวาคม พ.ศ. 2565
() อื่นๆ (ระบุ)

โดยมีคณะผู้ควบคุมในการจัดทำรายงานดังต่อไปนี้

รายชื่อผู้ควบคุมการจัดทำรายงาน	ลายมือชื่อ	ตำแหน่ง
นางศุภรัตน์ โชติสกุลรัตน์		ผู้อำนวยการด้านสิ่งแวดล้อม
นายวัฒนา สุขเกษม		ผู้เชี่ยวชาญด้านคุณภาพน้ำ
นางปิยะพัชร สุทธรณ์สงวณ		ผู้ควบคุมห้องปฏิบัติการ
นางสาวนงนภัส วรรณโกวิท		ผู้ควบคุมการจัดทำรายงาน
ผู้จัดทำรายงาน	ลายมือชื่อ	ตำแหน่ง
นางสาววิรินทร์รัตน์ อิสลาม		นักวิชาการสิ่งแวดล้อม

1. ชื่อโครงการ โครงการโรงไฟฟ้า TPG (โรงไฟฟ้าพลังงานหมุนเวียน) ระยะก่อสร้าง
2. สถานที่ตั้ง เลขที่ 274 หมู่ที่ 2 ตำบลท่าตูม อำเภอสรรคบุรี จังหวัดพิจิตร
3. ชื่อเจ้าของโครงการ บริษัท เนชั่นแนล เพาเวอร์ แพลนท์ 12 จำกัด
4. สถานที่ติดต่อ เลขที่ 274 หมู่ที่ 2 ตำบลท่าตูม อำเภอสรรคบุรี จังหวัดพิจิตร
- โทรศัพท์ 085-8352735 โทรสาร -
- e-mail sheq_nps@npp.co.th
5. จัดทำโดย บริษัท ยูไนเต็ด แอนนาลิสต์ แอนด์ เอ็นจิเนียริง คอนซัลแตนท์ จำกัด
6. โครงการได้รับความเห็นชอบในรายงานการประเมินผลกระทบสิ่งแวดล้อม เมื่อ
วันที่ 28 มกราคม พ.ศ. 2557
7. โครงการได้นำเสนอรายงานผลการปฏิบัติตามมาตรการฯ ครั้งสุดท้ายเมื่อ
วันที่ 27 กรกฎาคม พ.ศ. 2565
8. รายละเอียดโครงการ
 - ลักษณะ/ประเภทโครงการ โรงไฟฟ้า
 - ขนาดพื้นที่โครงการ/ระยะทาง ตั้งหมู่ที่ 2 ตำบลท่าตูม อำเภอ สรรคบุรี จังหวัดพิจิตร ขนาดพื้นที่โครงการมีขนาด 50 ไร่ การเดินทางเข้าสู่พื้นที่โครงการฯ สามารถเดินทางได้สะดวกโดยใช้เส้นทางสายหลัก คือ ทางหลวงแผ่นดินหมายเลข 304 เมื่อถึงแยกคลองรังบริเวณหลักกิโลเมตรที่ 70 ให้เลี้ยวเข้าสู่ทางหลวงจังหวัดหมายเลข 3079 และแยกเข้าสู่ที่ตั้งโครงการฯ บริเวณหลักกิโลเมตรที่ 4 อาณาเขตติดต่อพื้นที่โดยรอบโครงการฯ ในปัจจุบัน ส่วนใหญ่ถูกห้อมล้อมรอบพื้นที่รอกการพัฒนาของบริษัท 304 พลท์ จำกัด
 - *กิจกรรมในโครงการ (โดยสรุป) ขณะนี้โครงการอยู่ระหว่างการชะลอการก่อสร้าง ดังนั้นจึงยังไม่มีกิจกรรมใดๆ
 - * โครงการไม่มีการเปลี่ยนแปลงรายละเอียดการดำเนินการไปจากรายงานการประเมินผลกระทบสิ่งแวดล้อมที่ได้รับ
ความเห็นชอบฉบับล่าสุด

	หน้า
1 บทนำและรายละเอียดโครงการ	1-1
1.1 ที่ตั้งโครงการ	1-2
1.2 เชื้อเพลิง	1-6
1.3 สารเคมี	1-9
1.4 กระบวนการผลิต	1-12
1.5 ระบบสาธารณูปโภค	1-19
1.6 มลพิษและการควบคุม	1-28
1.7 พื้นที่สีเขียว	1-34
2 ผลการปฏิบัติตามมาตรการป้องกันและแก้ไขผลกระทบสิ่งแวดล้อม	2-1
2.1 วิธีการติดตามตรวจสอบ	2-1
2.2 ผลการปฏิบัติตามมาตรการป้องกันและแก้ไขผลกระทบสิ่งแวดล้อม	2-1
3 ผลการปฏิบัติตามมาตรการติดตามตรวจสอบผลกระทบสิ่งแวดล้อม	3-1
3.1 แผนการติดตามตรวจสอบผลกระทบสิ่งแวดล้อม	3-1
3.2 ผลการติดตามตรวจสอบผลกระทบสิ่งแวดล้อม	3-4
3.2.1 คุณภาพอากาศในบรรยากาศโดยทั่วไป	3-4
3.2.2 ระดับเสียงในบรรยากาศโดยทั่วไป	3-8
3.2.3 คุณภาพน้ำผิวดิน	3-20
3.2.4 เศรษฐกิจ-สังคม	3-50
4 สรุปผลการปฏิบัติตามมาตรการป้องกันและแก้ไขผลกระทบสิ่งแวดล้อม และมาตรการติดตามตรวจสอบผลกระทบสิ่งแวดล้อม	4-1
4.1 มาตรการป้องกันและแก้ไขผลกระทบสิ่งแวดล้อม	4-1
4.2 มาตรการติดตามตรวจสอบผลกระทบสิ่งแวดล้อม	4-1

สารบัญภาคผนวก

ภาคผนวก ก	สำเนาหนังสือเห็นชอบ และเงื่อนไขที่โครงการต้องปฏิบัติตาม รายงานวิเคราะห์ผลกระทบสิ่งแวดล้อม
ภาคผนวก ก-1	สำเนาหนังสือแจ้งผลการพิจารณารายงานวิเคราะห์ผลกระทบสิ่งแวดล้อม
ภาคผนวก ก-2	สำเนาหนังสือเห็นชอบการโอนใบอนุญาตประกอบกิจการโรงงาน
ภาคผนวก ก-3	ใบอนุญาตประกอบกิจการโรงงาน (ร.ง. 4)
ภาคผนวก ก-4	สำเนาหนังสือแจ้งเปลี่ยนผู้รับผิดชอบรายงานวิเคราะห์ผลกระทบสิ่งแวดล้อม (EIA)
ภาคผนวก ก-5	หนังสือตอบรับการขอเปลี่ยนแปลงเจ้าของโครงการ
ภาคผนวก ข	เอกสารประกอบการปฏิบัติตามมาตรการป้องกัน และแก้ไขผลกระทบสิ่งแวดล้อม
ภาคผนวก ข-1	สำเนาหนังสือนำส่งรายงาน ครั้งที่ 1/2565
ภาคผนวก ข-2	แผนการก่อสร้างของโครงการ
ภาคผนวก ข-3	กิจกรรมมวลชนสัมพันธ์ ระหว่างเดือน ก.ค. – ธ.ค. 65
ภาคผนวก ข-4	ผลการสำรวจทัศนคติชุมชน ประจำปี พ.ศ. 2565
ภาคผนวก ค	ใบรายงานผลการวิเคราะห์
ภาคผนวก ค-1	ใบรายงานผลการวิเคราะห์คุณภาพน้ำผิวดิน
ภาคผนวก ค-2	ใบรายงานผลการวิเคราะห์คุณภาพอากาศโดยทั่วไป
ภาคผนวก ค-3	ใบรายงานผลการวิเคราะห์ระดับเสียงในบรรยากาศโดยทั่วไป
ภาคผนวก ง	มาตรฐานคุณภาพสิ่งแวดล้อม
ภาคผนวก ง-1	มาตรฐานคุณภาพน้ำผิวดิน
ภาคผนวก ง-2	มาตรฐานคุณภาพอากาศโดยทั่วไป
ภาคผนวก ง-3	มาตรฐานระดับเสียงในบรรยากาศโดยทั่วไป
ภาคผนวก จ	เอกสารสอบเทียบเครื่องมือ
ภาคผนวก ฉ	หนังสืออนุญาตขึ้นทะเบียนห้องปฏิบัติการวิเคราะห์

สารบัญตาราง

	หน้า
ตารางที่ 1-1	1-7
ตารางที่ 1-2	1-9
ตารางที่ 1-3	1-9
ตารางที่ 1-4	1-29
ตารางที่ 1-5	1-30
ตารางที่ 1-6	1-32
ตารางที่ 2-1	2-2
ตารางที่ 3-1	3-2
ตารางที่ 3-2	3-4
ตารางที่ 3-3	3-6
ตารางที่ 3-4	3-7
ตารางที่ 3-5	3-11
ตารางที่ 3-6	3-12
ตารางที่ 3-7	3-13
ตารางที่ 3-8	3-14

สารบัญตาราง (ต่อ)

	หน้า
ตารางที่ 3-9 ผลการตรวจวัดระดับเสียงในบรรยากาศโดยทั่วไป บริเวณหมู่บ้านเอื้อثرพ์	3-15
ตารางที่ 3-10 เปรียบเทียบผลการตรวจวัดระดับเสียงในบรรยากาศโดยทั่วไป โครงการโรงไฟฟ้า TPG (โรงไฟฟ้าพลังงานหมุนเวียน) ระยะก่อสร้าง ของบริษัท เนชั่นแนล เพาเวอร์ แพลนท์ 12 จำกัด ระหว่างปี 2561 - 2565	3-16
ตารางที่ 3-11 ผลการตรวจวิเคราะห์คุณภาพน้ำผิวดิน คลองรั้งบริเวณก่อนไหลผ่านพื้นที่ สวนอุตสาหกรรม 304 ปาร์ค 1 ประมาณ 500 เมตร	3-23
ตารางที่ 3-12 ผลการตรวจวิเคราะห์คุณภาพน้ำผิวดิน คลองรั้งบริเวณที่ไหลผ่านบ่อกักน้ำทิ้งของ สวนอุตสาหกรรม 304 ปาร์ค 1	3-24
ตารางที่ 3-13 ผลการตรวจวิเคราะห์คุณภาพน้ำผิวดิน คลองรั้งบริเวณหลังไหลผ่านพื้นที่ สวนอุตสาหกรรม 304 ปาร์ค 1 ประมาณ 500 เมตร	3-25
ตารางที่ 3-14 ผลการตรวจวิเคราะห์คุณภาพน้ำผิวดิน คลองคลองแวงบริเวณจุดเชื่อมต่อ แม่น้ำปราจีนบุรี	3-26
ตารางที่ 3-15 ผลการตรวจวัดแหล่งกักต่อน้ำ และแหล่งกักต่อน้ำ	3-27
ตารางที่ 3-16 เปรียบเทียบผลการตรวจวัดคุณภาพน้ำผิวดิน โครงการโรงไฟฟ้า TPG (โรงไฟฟ้าพลังงานหมุนเวียน) ระยะก่อสร้าง ของบริษัท เนชั่นแนล เพาเวอร์ แพลนท์ 12 จำกัด ระหว่างปี 2561 - 2565	3-31
ตารางที่ 3-17 เปรียบเทียบผลการตรวจวัดคุณภาพน้ำผิวดิน (ทรัพยากรชีวภาพ) โครงการโรงไฟฟ้า TPG (โรงไฟฟ้าพลังงานหมุนเวียน) ระยะก่อสร้าง ของบริษัท เนชั่นแนล เพาเวอร์ แพลนท์ 12 จำกัด ระหว่างปี 2561 - 2565	3-35
ตารางที่ 4-1 สรุปผลการปฏิบัติตามมาตรการติดตามตรวจสอบคุณภาพสิ่งแวดล้อม โครงการโรงไฟฟ้า TPG (โรงไฟฟ้าพลังงานหมุนเวียน) ระยะก่อสร้าง ของบริษัท เนชั่นแนล เพาเวอร์ แพลนท์ 12 จำกัด ครั้งที่ 2/2565 ระหว่างเดือนกรกฎาคม – ธันวาคม พ.ศ. 2565	4-2

สารบัญรูป

	หน้า
รูปที่ 1-1	บริเวณพื้นที่โครงการโรงไฟฟ้า TPG (โรงไฟฟ้าพลังงานหมุนเวียน) ของบริษัท เนชั่นแนล เพาเวอร์ แพลนท์ 12 จำกัด
รูปที่ 1-2	บริเวณพื้นที่โดยรอบโครงการโรงไฟฟ้า TPG (โรงไฟฟ้าพลังงานหมุนเวียน) ของบริษัท เนชั่นแนล เพาเวอร์ แพลนท์ 12 จำกัด
รูปที่ 1-3	ผังการใช้ประโยชน์ที่ดินของโครงการโรงไฟฟ้า TPG (โรงไฟฟ้าพลังงานหมุนเวียน) ของบริษัท เนชั่นแนล เพาเวอร์ แพลนท์ 12 จำกัด
รูปที่ 1-4	แผนผังแสดงตำแหน่งที่ตั้งการจัดเก็บสารเคมี
รูปที่ 1-5	กระบวนการผลิตอย่างง่ายของโครงการโรงไฟฟ้า TPG (โรงไฟฟ้าพลังงานหมุนเวียน) บริษัท เนชั่นแนล เพาเวอร์ แพลนท์ 12 จำกัด
รูปที่ 1-6	ดุลความร้อน (Heat Balance) ของโครงการโรงไฟฟ้า TPG (โรงไฟฟ้าพลังงานหมุนเวียน) ของบริษัท เนชั่นแนล เพาเวอร์ แพลนท์ 12 จำกัด
รูปที่ 1-7	ผังระบบการทำงานของหน่วยทำระเหย
รูปที่ 1-8	ผังการกำจัดอากาศเสียที่มีความเข้มข้นกลิ่นมากแต่มีปริมาณน้อย (LVHC) จากโครงการฯ และบริษัท 304 พัลท์ จำกัด
รูปที่ 1-9	ผังการกำจัดอากาศเสียที่มีความเข้มข้นกลิ่นเจือจางแต่มีปริมาณมาก (HVLC) จากโครงการฯ และบริษัท 304 พัลท์ จำกัด
รูปที่ 1-10	ผังการจัดสรรน้ำดิบ และน้ำประปาของบริษัท เนชั่นแนล เพาเวอร์ แพลนท์ 12 จำกัด ในปัจจุบันและในอนาคต
รูปที่ 1-11	ผังกระบวนการดำเนินงานของระบบเครื่องแยกคลอรีด์ และโพแทสเซียม
รูปที่ 1-12	ผังกระบวนการผลิตของหน่วย Methanol Column
รูปที่ 1-13	ผังระบบระบายน้ำ และน้ำเสียของโครงการโรงไฟฟ้า TPG (โรงไฟฟ้าพลังงานหมุนเวียน) ระยะก่อสร้าง ของบริษัท เนชั่นแนล เพาเวอร์ แพลนท์ 12 จำกัด
รูปที่ 2-1	พื้นที่ปัจจุบันของโครงการ
รูปที่ 2-2	ป้ายแสดงรายละเอียดโครงการ

สารบัญรูป (ต่อ)

	หน้า
รูปที่ 3-1	สถานีตรวจวัดคุณภาพอากาศในบรรยากาศโดยทั่วไป
รูปที่ 3-2	เปรียบเทียบผลการตรวจวัดปริมาณฝุ่นละอองรวม หรือฝุ่นละอองขนาดเล็กเกิน 100 ไมครอน (TSP) เฉลี่ย 24 ชั่วโมง ระหว่างปี 2561 - 2565
รูปที่ 3-3	สถานีตรวจวัดระดับเสียงในบรรยากาศโดยทั่วไป
รูปที่ 3-4	เปรียบเทียบผลการตรวจวัดระดับเสียงในบรรยากาศโดยทั่วไป ระหว่างปี 2561 - 2565
รูปที่ 3-5	สถานีตรวจวัดคุณภาพน้ำผิวดิน
รูปที่ 3-6	เปรียบเทียบผลการตรวจวัดคุณภาพน้ำผิวดิน ระหว่างปี 2561-2565
รูปที่ 3-7	เปรียบเทียบผลการตรวจวัดคุณภาพน้ำผิวดิน (ทรัพยากรชีวภาพ) ระหว่างปี 2561-2565