

บทที่ 6

การติดตามตรวจสอบสุขภาพพนักงาน

บทที่ 6

การติดตามตรวจสอบสุขภาพพนักงาน

การติดตามตรวจสอบสุขภาพพนักงาน โครงการโรงไฟฟ้าขนาดเล็ก บริษัท ท็อป เอสพีพี จำกัด ได้กำหนดให้บริษัทฯ ดำเนินการตรวจสอบสุขภาพแบ่งได้ออกเป็น 2 กลุ่ม คือ การตรวจสอบสุขภาพพนักงานใหม่ และการตรวจสอบสุขภาพพนักงานประจำปี ซึ่งดำเนินการตรวจโดย โรงพยาบาลพญาไท 2 โรงพยาบาลกรุงเทพ ชอยศูนย์วิจัย และโรงพยาบาลกรุงเทพพญาไท ตามมาตรการด้านอาชีวอนามัยและความปลอดภัย ระหว่างวันที่ 1 มกราคม - 31 ธันวาคม พ.ศ. 2565 สรุปผลได้ดังสรุปผลได้ดังตารางที่ 6-1 และตารางที่ 6-2 โดยมีรายละเอียดการตรวจสอบสุขภาพในแต่ละกลุ่มดังนี้

กลุ่มที่ 1 การตรวจสอบสุขภาพพนักงานใหม่

- 1) การตรวจสอบสุขภาพทั่วไป
 - ตรวจร่างกายโดยแพทย์
 - ตรวจเลือด (ความสมบูรณ์ของเม็ดเลือด และภูมิคุ้มกันตับอักเสบบี)
 - เอกซเรย์ปอด
 - ตรวจปัสสาวะ
 - ตรวจสอบสมรรถภาพการได้ยิน

กลุ่มที่ 2 การตรวจสอบสุขภาพพนักงานประจำปี

- 1) การตรวจสอบสุขภาพทั่วไป
 - ตรวจร่างกายโดยแพทย์
 - ตรวจเลือด (ความสมบูรณ์ของเม็ดเลือด ระดับน้ำตาลในเลือด และไขมันในเลือด)
 - เอกซเรย์ปอด
 - ตรวจการทำงานของตับ (SGOT, SGPT)
 - ตรวจการทำงานของไต (BUN, Creatinine)
 - ตรวจปัสสาวะ
 - ตรวจสอบสมรรถภาพการได้ยิน

6.1 ผลการตรวจสอบสุขภาพพนักงานใหม่

บริษัท ท็อป เอสพีพี จำกัด มีการรับพนักงานใหม่ จำนวน 6 คน บริษัทฯ จึงได้ดำเนินการตรวจสอบสุขภาพพนักงานใหม่ พบว่า ผลการตรวจสอบสุขภาพทั่วไปเป็นปกติทั้งหมด สรุปผลได้ดังตารางที่ 6-1

6.2 ผลการตรวจสอบสุขภาพพนักงานประจำปี

สำหรับพนักงานผู้เข้ารับการตรวจสอบสุขภาพทั่วไป ของบริษัท ท็อป เอสพีพี จำกัด ประจำปี พ.ศ. 2565 มีจำนวน 41 คน จากจำนวนพนักงานทั้งหมด 41 คน พบว่าผลการตรวจสอบสุขภาพทั่วไปเป็นปกติ จำนวน 31 คน อย่างไรก็ตาม ผลตรวจระดับน้ำตาลในเลือด ไขมันในเลือด (Cholesterol, Triglycerides, LDL) ของผู้เข้ารับการตรวจสอบสุขภาพบางรายผิดปกติ อาจเนื่องมาจากค่าดัชนีมวลกาย (BMI) เกินมาตรฐาน ความดันโลหิตสูง และโรคเรื้อรัง เช่น เบาหวาน ไขมันในเลือดสูง ไขมันพอกตับ เป็นต้น เมื่อวิเคราะห์สาเหตุของการเกิดโรคดังกล่าว พบว่าเกิดจากพฤติกรรมไม่เหมาะสม เช่น การรับประทานอาหารไม่ถูกสุขลักษณะ การพักผ่อนไม่เพียงพอ การดื่มแอลกอฮอล์ และการปฏิบัติตนไม่ถูกต้อง ซึ่งไม่พบความผิดปกติที่เกิดจากการทำงาน โดยบริษัทฯ ได้ดำเนินการจัดโครงการส่งเสริมสุขภาพ และทำการตรวจติดตามผล พร้อมทั้งรับคำแนะนำในการดูแลสุขภาพ เช่น การออกกำลังกาย การรับประทานอาหาร เป็นต้น สำหรับการติดตามพนักงานที่มีผลการตรวจสอบสุขภาพพนักงานผิดปกติดังแสดงรายละเอียดในหน้า 6-6

การตรวจสอบสมรรถภาพการไต่ยืน จะตรวจเฉพาะพนักงานที่ปฏิบัติงานในพื้นที่ที่มีเสียงดัง ได้แก่ พนักงาน Operation และพนักงาน Engineer พนักงานผู้เข้ารับการตรวจสอบสมรรถภาพการไต่ยืน ประจำปี พ.ศ. 2565 มีจำนวน 41 คน พบว่าเข้ารับการตรวจทั้งหมด จำนวน 41 คน และผลการตรวจสอบสมรรถภาพการไต่ยืน พบว่าเป็นปกติทั้งหมด สรุปผลได้ดังตารางที่ 6-2

ตารางที่ 6-1 ผลการติดตามตรวจสอบสุขภาพพนักงานใหม่ ประจำปี พ.ศ. 2565
โครงการโรงไฟฟ้าขนาดเล็ก บริษัท ท็อป เอสพีพี จำกัด

ลักษณะการตรวจสอบสุขภาพ	หน่วยงาน ที่ตรวจ	สิ่งที่ตรวจ (เลือด ปัสสาวะ เนื้อเยื่อ ฯลฯ)	จำนวนลูกจ้าง		ผลการตรวจ ^{1/}		การดำเนินการ กรณีผิดปกติ (ตรวจซ้ำ รับการรักษา ฯลฯ)	ชี้แจงรายละเอียด ความผิดปกติอื่น เพิ่มเติม
			ทั้งหมด (ราย)	ที่ตรวจ (ราย)	ปกติ (ราย)	ผิดปกติ (ราย)		
1. การตรวจสอบสุขภาพทั่วไป (แรกรับเข้าทำงาน)	- รพ. พญาไท 2	1. ตรวจร่างกายทั่วไปโดยแพทย์	6	6	6	0	-	-
		2. ตรวจเลือด						
		- ความสมบูรณ์ของเม็ดเลือด	6	6	6	0		
		- ภูมิคุ้มกันตับอักเสบบี	6	6	6	0		
		3. ตรวจปัสสาวะ	6	6	6	0		
		4. เอกซเรย์ปอด	6	6	6	0		
		5. ตรวจสมรรถภาพการได้ยิน	6	6	6	0		

หมายเหตุ : ข้อมูลตั้งแต่วันที่ 1 มกราคม-31 ธันวาคม พ.ศ. 2565

ตารางที่ 6-2 ผลการติดตามตรวจสอบสุขภาพพนักงาน ประจำปี พ.ศ. 2565
โครงการโรงไฟฟ้าขนาดเล็ก บริษัท ท็อป เอสพีพี จำกัด

ลักษณะการตรวจสอบสุขภาพ	หน่วยงาน ที่ตรวจ	สิ่งที่ตรวจ (เลือด ปัสสาวะ เนื้อเยื่อ ฯลฯ)	จำนวนลูกจ้าง		ผลการตรวจ ^{1/}		การดำเนินการ กรณีผิดปกติ (ตรวจซ้ำ รับการรักษา ฯลฯ)	ชี้แจง รายละเอียด ความผิดปกติอื่น เพิ่มเติม
			ทั้งหมด (ราย)	ที่ตรวจ (ราย)	ปกติ (ราย)	ผิดปกติ (ราย)		
1. การตรวจสอบสุขภาพทั่วไป (พนักงานประจำปี)	- รพ. กรุงเทพ ซอยศูนย์วิจัย - รพ. กรุงเทพพญา	1. ตรวจร่างกายทั่วไปโดยแพทย์	41	41	31	10	1. ตรวจซ้ำและรักษา ที่โรงพยาบาล และสถานพยาบาลโรกลั่น 2. ให้คำแนะนำด้านการรักษา 3. ให้คำแนะนำในการดูแล สุขภาพ เช่น การออกกำลังกาย การรับประทานอาหาร เป็นต้น	1. BMI เกินมาตรฐาน 2. ความดันโลหิตสูง 3. โรคเรื้อรัง เช่น เบาหวาน ไขมัน ในเลือดสูง ไขมัน พอกตับ เป็นต้น
		2. ตรวจเลือด						
		ความสมบูรณ์ของเม็ดเลือด	41	41	41	0		
		ระดับน้ำตาลในเลือด	41	41	39	2		
		ไขมันในเลือด (Cholesterol)	41	41	38	3		
		ไขมันในเลือด (Triglycerides)	41	41	41	0		
		ไขมันในเลือด (HDL)	41	41	34	7		
		ไขมันในเลือด (LDL)	41	41	37	4		
		3. เอกซเรย์ปอด	41	41	41	0		
		4. ตรวจการทำงานของตับ						
		SGOT	41	41	41	0		
		SGPT	41	41	40	1		
		5. ตรวจการทำงานของไต						
		BUN	41	41	41	0		
		Creatinine	41	41	41	0		
		6. ตรวจสมรรถภาพการได้ยิน ^{2/}	41	41	41	0		
		7. ตรวจปัสสาวะ	41	41	41	0		

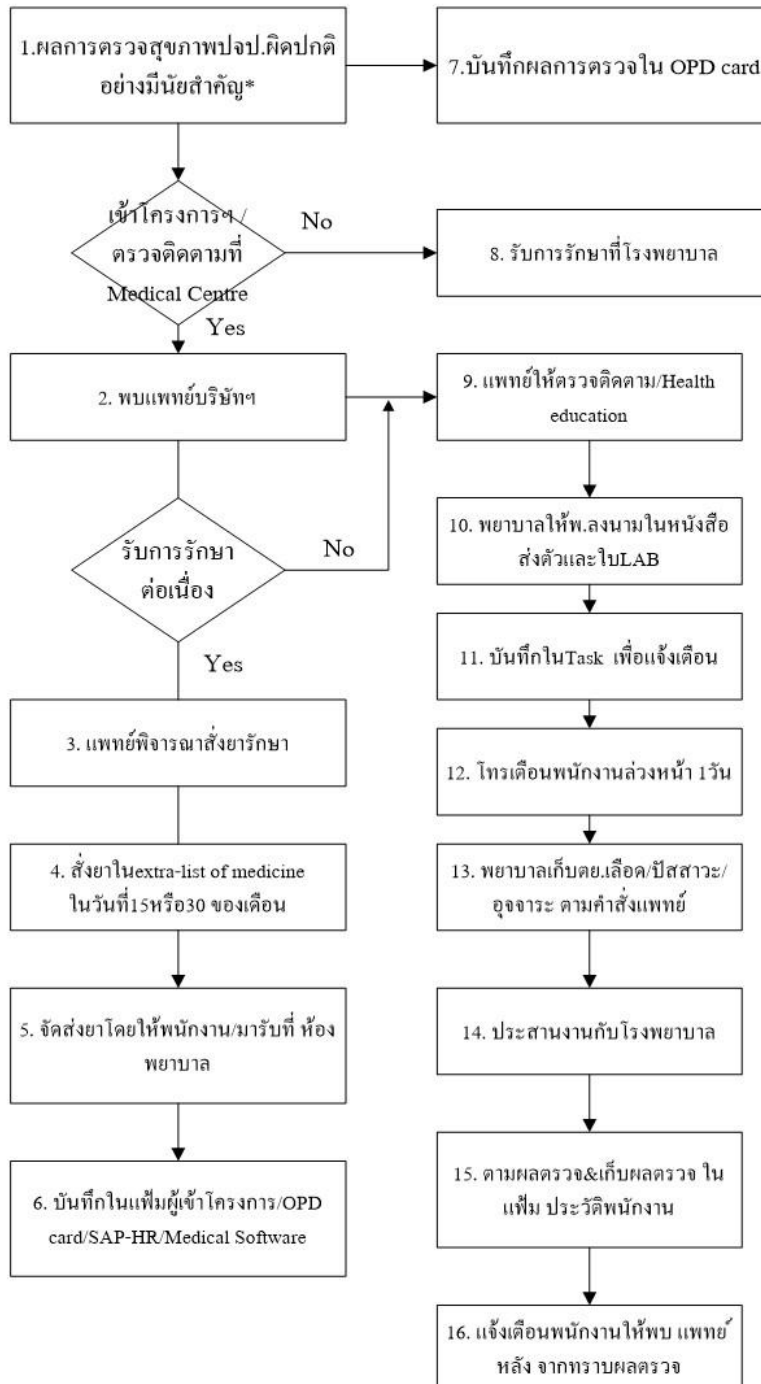
หมายเหตุ : ^{1/} ข้อมูลตั้งแต่วันที่ 1 มกราคม-31 ธันวาคม พ.ศ. 2565

^{2/} การตรวจสมรรถภาพการได้ยินจะตรวจเฉพาะพนักงานที่ปฏิบัติงานในพื้นที่ที่มีเสียงดัง ได้แก่ พนักงาน Operation และพนักงาน Engineer

แนวปฏิบัติสำหรับการติดตามพนักงานที่ผลตรวจสอบสุขภาพปอดผิดปกติ



Attachment 1

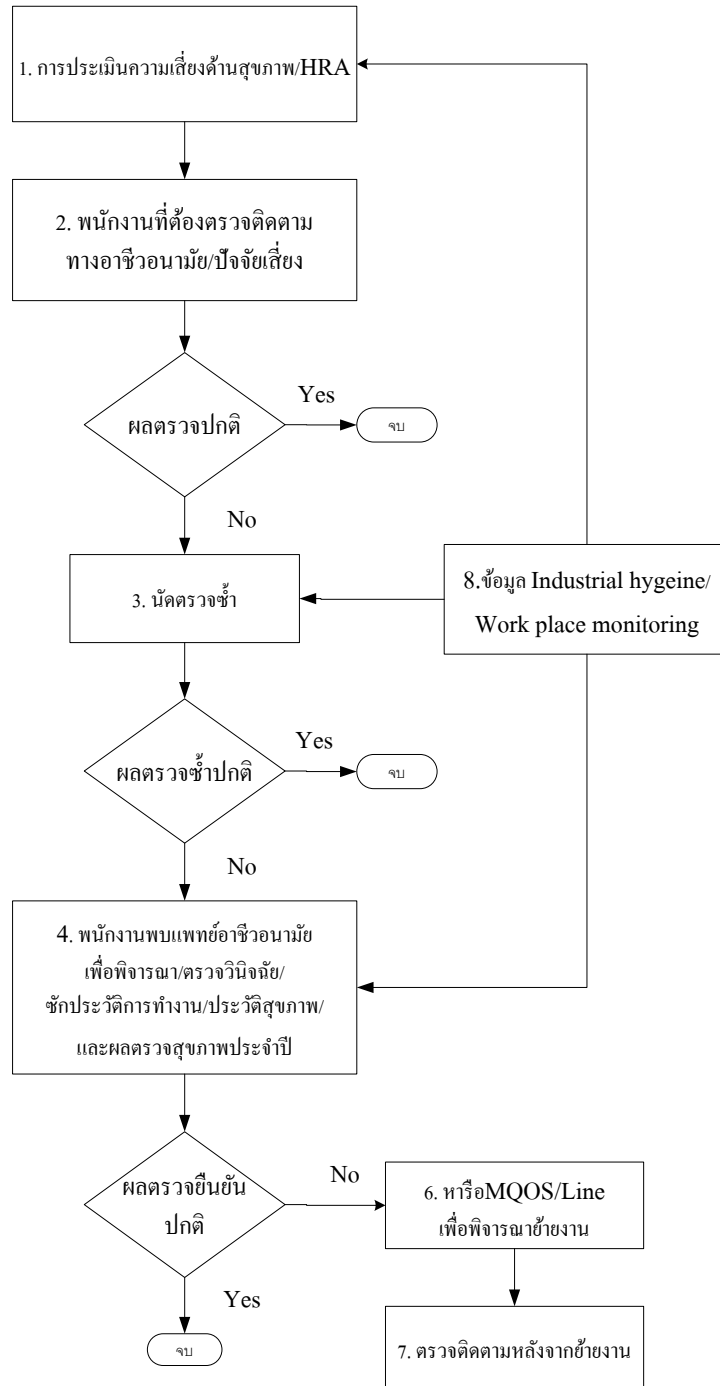


สมพร วงศ์

แนวทางปฏิบัติสำหรับการตรวจติดตามทางอาชีวอนามัย/
ที่ทำงานตามปัจจัยเสี่ยง



Attachment 2



สมชาย วร...