

## บทที่ 4

### ผลการติดตามตรวจสอบคุณภาพสิ่งแวดล้อม

โครงการ ไอดีโอ สาทร-ท่าพระ บริหารงานโดยนิติบุคคลอาคารชุดไอดีโอ สาทร - ท่าพระ บริษัท เดอะเวิร์คส์ คอมมิวนิตี แมนเนจเม้นท์ จำกัด ได้ทำการสรุปผลการติดตามตรวจสอบคุณภาพสิ่งแวดล้อมตามที่เสนอในรายงาน การวิเคราะห์ผลกระทบสิ่งแวดล้อมที่คณะกรรมการผู้ชำนาญการพิจารณารายงานการวิเคราะห์ผลกระทบสิ่งแวดล้อมด้าน อาคาร การจัดสรรที่ดิน และบริการชุมชน เป็นผู้พิจารณาให้ความเห็นชอบ การติดตามตรวจสอบคุณภาพสิ่งแวดล้อม ประจำเดือนมกราคม – มิถุนายน 2565 ดังนี้

#### 4.1 การติดตามตรวจสอบคุณภาพน้ำทิ้งหลังออกจากระบบบำบัดน้ำเสีย

##### 4.1.1 จุดเก็บตัวอย่าง

การติดตามตรวจสอบคุณภาพน้ำทิ้งหลังบำบัดของโครงการ ไอดีโอ สาทร-ท่าพระ บริหารงานโดยนิติบุคคล อาคารชุดไอดีโอ สาทร - ท่าพระ บริษัท เดอะเวิร์คส์ คอมมิวนิตี แมนเนจเม้นท์ จำกัด ระหว่างเดือนมกราคม-มิถุนายน 2565 ได้ดำเนินการเก็บตัวอย่างน้ำทิ้ง (Effluent) ที่ผ่านการบำบัดแล้วที่บริเวณปลายท่อก่อนปล่อยออกสู่รางระบาย น้ำสาธารณะ จำนวน 3 จุด จุดที่ 1 (บ่อบำบัด โซน A) , จุดที่ 2 (บ่อบำบัด โซน B), จุดที่ 3 (บ่อบำบัด โซน C)

##### 4.1.2 พารามิเตอร์ที่ใช้ในการตรวจวัด

ดัชนีคุณภาพที่ต้องตรวจวิเคราะห์ จำนวน 8 พารามิเตอร์ อ้างอิงตามประกาศกระทรวงทรัพยากรธรรมชาติและสิ่งแวดล้อมเรื่องกำหนดมาตรฐานควบคุมการระบายน้ำทิ้งจากอาคารบางประเภทและบางขนาด ประเภท ก คือ pH, BOD, Suspended Solids, Total Dissolved Solid, Sulfide, TKN-Nitrogen, Fat Grease & Oil, Settleable Solid

##### 4.1.3 วิธีการเก็บตัวอย่างและรักษาสภาพตัวอย่าง

เก็บตัวอย่างใส่ขวดเก็บตัวอย่างชนิด Polyethylene ขนาด 1 ลิตร ที่ผ่านการล้างทำความสะอาดตามมาตรฐาน เก็บตัวอย่างแยก (Grab Sample) เพื่อวิเคราะห์ค่าดัชนีทางเคมี และกายภาพอื่นๆ ซึ่งยึดตามแนวทางที่กฎหมายกำหนด เช่น ความเป็นกรด-ด่าง (pH) ความสกปรกในรูปของสารอินทรีย์ (Biological Oxygen Demand, BOD) ความสกปรกในรูปของสารแขวนลอยทั้งหมด (Total Suspended Solids, TSS) เจลด้าห์ลไนโตรเจน (Total Kjeldahl Nitrogen, TKN), ของแข็งตกตะกอน (Settleable Solid), ซัลไฟด์ (Sulfide), ของแข็งละลายน้ำทั้งหมด (Total Dissolved Solids) สำหรับการเก็บตัวอย่างที่วิเคราะห์ค่าดัชนีน้ำมันและไขมัน (Oil & Grease) เก็บใส่ขวดแก้ว Duran ขนาด 1 ลิตร และรักษา สภาพด้วยกรดซัลฟิวริกปริมาตร 2 มิลลิลิตรต่อน้ำ 1 ลิตร

ตัวอย่างที่นำกลับไปวิเคราะห์ยังห้องปฏิบัติการ มีการปิดฉลากแสดงรายละเอียดของตัวอย่างโดยละเอียด บรรจุตัวอย่างทั้งหมดลงในถังน้ำแข็งเพื่อควบคุมอุณหภูมิที่ประมาณ 4 องศาเซลเซียส และนำส่งไปวิเคราะห์ ณ ห้องปฏิบัติการ ภายใน 24 ชั่วโมง

ตารางที่ 4.1 ตัวอย่างดัชนีคุณภาพน้ำที่ตรวจวิเคราะห์ ภาชนะบรรจุ และวิธีการรักษาสภาพตัวอย่าง

ประเภทดัชนีตัวอย่าง	ดัชนีคุณภาพน้ำที่ตรวจวิเคราะห์	ภาชนะบรรจุ	วิธีการรักษาสภาพตัวอย่าง
ทางเคมี และกายภาพ	pH, BOD, TSS, Suspended Solids, Sulfide, TKN-Nitrogen, Settleable Solid, Residual Chlorine และดัชนีคุณภาพทางเคมีและกายภาพอื่นๆ ที่เกี่ยวข้องตามประเภทแหล่งน้ำ	ขวดพลาสติก ขนาด 1 ลิตร	แช่เย็นที่อุณหภูมิ 4 องศาเซลเซียส ในที่มืด
	Oil & Grease	ขวดแก้ว ขนาด 1 ลิตร	เติมกรดซัลฟิวริกปริมาตร 2 มิลลิลิตรต่อน้ำ 1 ลิตร และแช่เย็นที่อุณหภูมิ 4 องศาเซลเซียส

#### 4.2 ความถี่ในการติดตามตรวจสอบ

การเก็บตัวอย่างน้ำทิ้งหลังออกจากระบบบำบัดน้ำเสีย เพื่อนำมาวิเคราะห์ได้กระทำทุกเดือนๆ ละ 1 ครั้ง โดยนิติบุคคลกำหนดให้มีการดำเนินการเก็บตัวอย่างน้ำไปตรวจวิเคราะห์ทุก 6 เดือน/ครั้ง เพื่อให้สามารถติดตาม และปรับปรุงแก้ไขปัญหาที่อาจเกิดขึ้นได้อย่างรวดเร็ว

#### 4.3 การตรวจวิเคราะห์ตัวอย่างน้ำทิ้ง

วิธีการตรวจวิเคราะห์เป็นไปตามที่กำหนดในมาตรฐานตามประกาศกระทรวงทรัพยากรธรรมชาติและสิ่งแวดล้อมเรื่องกำหนดมาตรฐานควบคุมการระบายน้ำทิ้งจากอาคารบางประเภทและบางขนาด ข้อ 16 วิธีการตรวจสอบมาตรฐานการระบายน้ำทิ้งจากอาคาร และวิธีมาตรฐานใน Standard Methods for the Examination of Water and Wastewater 22th Edition, 2012 ของ APHA, AWWA and WEF โดยผลการตรวจวิเคราะห์จากห้องปฏิบัติการ

ตารางที่ 4.3-1 ผลการตรวจวิเคราะห์คุณภาพน้ำ บริเวณจุดระบายน้ำออกจากระบบบำบัด

ดัชนี	หน่วย	ผลการตรวจวิเคราะห์																		ค่ามาตรฐาน
		ก.ก. 65			ส.ก. 65			ก.ย. 65			ต.ก. 65			พ.ย. 65			ธ.ก. 65			
		จุด1	จุด2	จุด3	จุด1	จุด2	จุด3	จุด1	จุด2	จุด3	จุด1	จุด2	จุด3	จุด1	จุด2	จุด3	จุด1	จุด2	จุด3	
pH	mg/L	7.2	7.5	7.4	7.1	7.3	7.3	7.3	6.8	7.4	7.3	6.9	6.0	7.4	7.3	7.4	7.3	7.3	7.7	5.0-9.0
BOD	mg/L	16.0	6.9	9.0	30.1	2.7	Re	34.3	65.6	34.0	49.2	20.8	13.0	3.1	5.9	34.4	50.7	2.1	11.9	<20
TSS	mg/L	10.5	7.6	18.0	19.5	5.0	24.7	12.0	1,130	218	119	1,880	24.5	10.8	40.0	16.8	25.5	38.5	7.5	<30
TDS	mg/L	245	285	235	176	241	206	212	432	202	203	388	458	266	171	400	147	212	217	<500
Fat,Grease & Oil	mg/L	3.1	2.5	2.4	3.1	1.0	1.2	2.7	7.3	4.2	309	4.0	2.6	1.3	0.5	8.8	2.4	1.8	1.1	<20
TKN-Nitrogen	mg/L N	23	15	13	70	20	65	69	84	67	86	87	2.2	14	20	86	129	142	96	<35
Sulfide	mg/L	<1.0	<1.0	<1.0	<8.1	<2.1	<4.6	<4.6	<1.4	<1.0	<8.7	<1.0	<1.0	<1.0	<1.0	<7.7	<9.6	<3.9	<8.5	<1.0
Settleable Solid	mg/L	<0.1	<0.1	<0.1	<1.7	<0.1	<0.1	<0.1	<150	<6.0	<6.2	<168	<0.1	<0.1	<0.1	<0.1	<0.1	<0.8	<0.1	<0.5
Coliform Fecal	MPN/100 mL	6,000	6,000	6,000	160,000	680	160,000	160,000	160,000	160,000	92,000	4,900	450	16,000	170	160,000	92,000	11,000	160,000	-

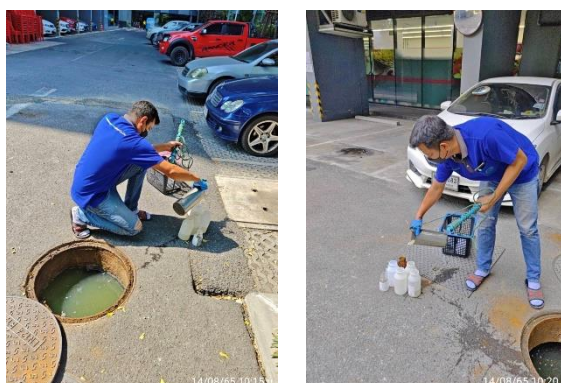
Standard : กำหนดมาตรฐานควบคุมการระบายน้ำทิ้งจากอาคารบางประเภทและบางขนาด ตามประกาศกระทรวงทรัพยากรธรรมชาติและสิ่งแวดล้อม พ.ศ.2548 อาคารประเภท ก.

Remark : APHA : Standard Method for the Examination of Water and Wastewater, APHA, AWWA, WEF, 23rd Edition 2017 # : " Test marked # in this report are not included in the TISI Accreditation Schedule for our Laboratory " @ : ปริมาณสารละลายทั้งหมด (TDS) ที่เพิ่มขึ้นจากน้ำใช้ปกติ (TDS น้ำเสียที่หักลบกับ TDS ของน้ำใช้แล้ว) \* Add AUT of Nitrification inhibitor

\* Increased Total Dissolved Solids in water use not more than 500 mg/l ; (Std. in Jul = 199/249/264, Aug =216/206/176and Sep = 208/243/228 ) "

#### 4.4 การควบคุมคุณภาพน้ำทิ้งวิเคราะห์คุณภาพน้ำของโครงการ ไอดีโอ สาทร-ท่าพระ

โครงการจัดให้มีการจัดการและควบคุมคุณภาพน้ำทิ้งให้อยู่ในเกณฑ์มาตรฐาน



รูปที่ 4-3-1 การเก็บตัวอย่างคุณภาพน้ำทิ้ง

#### 4.5 การติดตามตรวจสอบคุณภาพน้ำระวางน้ำ

ตารางที่ 4.5-1 ขอบเขตวิธีการตรวจวิเคราะห์

รายการตรวจวัด/จุดตรวจวัด	ดัชนีการตรวจวัด	วิธีการตรวจวัดและวิเคราะห์	วันที่ตรวจ	มาตรฐานวิธีวิเคราะห์
สระวางน้ำ - จุดน้ำลึก - จุดน้ำตื้น	- pH	- Test kits	ทุกวัน	APHA- AWWA- WEF Edition 23 <sup>nd</sup> ed,2017
	- Residual Chlorine	- Test kits	ทุกวัน	
	- Total Coliform Bacteria	- Standard Total Coliform Fermentation	ทุกเดือน	
	- Fecal Coliform Bacteria	- Thermotolerant (Fecal) Coliform Procedure	ทุกเดือน	
	- Escherichia coli	- Other Escherichia coli Procedure	ทุกเดือน	
	- Staphylococcus Aureus	- Compendium of methods food analysis (2003) chapter 9	ทุกเดือน	
	- Pseudomonas aeruginosa		ทุกเดือน	

#### 4.5.1 วิธีการตรวจวัดคุณภาพน้ำสระว่ายน้ำ

เก็บตัวอย่างน้ำโดยวิธี Grab Sampling โดยตัวอย่างทั้งหมดจะถูกแช่ในถังน้ำแข็งเพื่อรักษาสภาพก่อนนำมาวิเคราะห์ในห้องปฏิบัติการภายใน 24 ชั่วโมง บริษัทฯ ได้ปิดตลาดแสดงรายละเอียดของตัวอย่างโดยละเอียด พร้อมทั้งจัดบันทึกข้อมูลในแบบกำกับตัวอย่างที่ใช้ควบคุมคุณภาพภายนอกห้องปฏิบัติการวิเคราะห์ และนำส่งไปวิเคราะห์ยังห้องปฏิบัติการของบริษัทฯ ต่อไป โดยการเก็บตัวอย่างและวิเคราะห์คุณภาพน้ำดำเนินการตามมาตรฐานที่กำหนดไว้ใน Standard Method for the Examination of Water and Wastewater ฉบับล่าสุด ของ American Public Health Association ซึ่งเป็นมาตรฐานวิธีการวิเคราะห์คุณภาพน้ำที่ได้รับการยอมรับกันโดยทั่วไป

#### 4.5.2 คุณภาพน้ำสระว่ายน้ำ

ตามมาตรการกำหนดให้มีการตรวจวัดคุณภาพน้ำสระว่ายน้ำ ที่บริเวณส่วนต้นและส่วนลึกของสระว่ายน้ำ กำหนดให้มีการตรวจวิเคราะห์คุณภาพน้ำของสระว่ายน้ำตามความถี่จำนวน 2 ความถี่ คือ ความถี่ที่ 1 ตรวจวัดวัน ละ 2 ครั้ง ดัชนีที่ทำการตรวจวิเคราะห์ ได้แก่ ค่าความเป็นกรด-ด่าง (pH) และคลอรีนอิสระ (Residual Chlorine) และความถี่ที่ 2 ตรวจวัดเดือนละ 1 ครั้ง ดัชนีที่ทำการตรวจวิเคราะห์ ได้แก่ โคลิฟอร์มทั้งหมด (Total Coliform Bacteria), เฟคัล โคลิฟอร์ม (Fecal Coliform Bacteria), Escherichia coli, Staphylococcus Aureus, Pseudomonas aeruginosa ทั้งนี้ ในช่วงเวลาระหว่างเดือนมกราคม ถึง มิถุนายน พ.ศ. 2565 นิติบุคคลฯ มีการตรวจวิเคราะห์คุณภาพน้ำของสระว่ายน้ำความถี่ดังนี้

##### 1) ความถี่ที่ 1 ตรวจวัดวันละ 2 ครั้ง

ตามมาตรการกำหนดให้มีการตรวจวัดคุณภาพน้ำสระว่ายน้ำ ที่บริเวณส่วนต้นและส่วนลึกของสระว่ายน้ำ โดยตรวจวัดค่าความเป็นกรด-ด่าง และ คลอรีนอิสระ (Free Chlorine) วันละ 2 ครั้ง ก่อนและหลังเปิดให้บริการ ระหว่างเดือนมกราคม ถึง มิถุนายน 2565 รายละเอียดดังตารางที่ 4.5-1

ตารางที่ 4.5.2-1 ผลการวิเคราะห์คุณภาพน้ำของสระว่ายน้ำรายวัน

จุดเก็บตัวอย่าง	วัน/เดือน/ปี	ช่วงก่อนเปิดบริการ		ช่วงหลังปิดบริการ	
		pH	Free Chlorine	pH	Free Chlorine
ส่วนลึก	1 กรกฎาคม 2565	7.8	1.0	7.6	0.6
	2 กรกฎาคม 2565	7.8	1.0	7.6	0.6
	3 กรกฎาคม 2565	7.8	1.0	7.2	0.6
	4 กรกฎาคม 2565	7.8	1.0	7.2	0.8
	5 กรกฎาคม 2565	7.6	1.0	7.2	0.8
	6 กรกฎาคม 2565	7.6	1.0	7.6	0.8
	7 กรกฎาคม 2565	7.8	1.0	7.6	0.8
	8 กรกฎาคม 2565	7.6	1.0	7.6	0.8
	9 กรกฎาคม 2565	7.6	1.0	7.6	0.6
	10 กรกฎาคม 2565	7.6	1.0	7.2	0.8
	11 กรกฎาคม 2565	7.6	1.0	7.2	0.8
	12 กรกฎาคม 2565	7.6	1.0	7.2	0.6
	13 กรกฎาคม 2565	7.6	1.0	7.6	0.8
	14 กรกฎาคม 2565	7.8	1.0	7.6	0.8
	15 กรกฎาคม 2565	7.8	1.0	7.6	0.6
	16 กรกฎาคม 2565	7.6	1.0	7.6	0.8
	17 กรกฎาคม 2565	7.8	1.0	7.6	0.6
	18 กรกฎาคม 2565	7.8	1.0	7.6	0.6
	19 กรกฎาคม 2565	7.8	1.0	7.6	0.6
	20 กรกฎาคม 2565	7.8	1.0	7.6	0.6
	21 กรกฎาคม 2565	7.6	1.0	7.6	0.8
	22 กรกฎาคม 2565	7.8	1.0	7.6	0.6
	23 กรกฎาคม 2565	7.8	1.0	7.6	0.8
	24 กรกฎาคม 2565	7.6	1.0	7.2	0.8
	25 กรกฎาคม 2565	7.8	1.0	7.2	0.8
	26 กรกฎาคม 2565	7.6	1.0	7.6	0.6
	27 กรกฎาคม 2565	7.8	1.0	7.6	0.6
	28 กรกฎาคม 2565	7.6	1.0	7.6	0.6
	29 กรกฎาคม 2565	7.6	1.0	7.6	0.8
	30 กรกฎาคม 2565	7.6	1.0	7.6	0.8
	31 กรกฎาคม 2565	7.6	1.0	7.2	0.6
มาตรฐาน		7.2-8.4	0.6-1.0 ppm	7.2-8.4	0.6-1.0 ppm

หมายเหตุ : อ้างอิงตามประกาศคณะกรรมการสาธารณสุข ฉบับที่ 1/2550 เรื่อง การควบคุมการประกอบกิจการสระว่ายน้ำ หรือกิจการอื่นๆ ในทำนองเดียวกัน

ตารางที่ 4.5.2-1 ผลการวิเคราะห์คุณภาพน้ำของสระว่ายน้ำรายวัน(ต่อ)

จุดเก็บตัวอย่าง	วัน/เดือน/ปี	ช่วงก่อนเปิดบริการ		ช่วงหลังปิดบริการ	
		pH	Free Chlorine	pH	Free Chlorine
ส่วนต้น	1 กรกฎาคม 2565	7.8	1.0	7.6	0.6
	2 กรกฎาคม 2565	7.8	1.0	7.6	0.6
	3 กรกฎาคม 2565	7.8	1.0	7.2	0.6
	4 กรกฎาคม 2565	7.8	1.0	7.2	0.8
	5 กรกฎาคม 2565	7.6	1.0	7.2	0.8
	6 กรกฎาคม 2565	7.6	1.0	7.6	0.8
	7 กรกฎาคม 2565	7.8	1.0	7.6	0.8
	8 กรกฎาคม 2565	7.6	1.0	7.6	0.8
	9 กรกฎาคม 2565	7.6	1.0	7.6	0.6
	10 กรกฎาคม 2565	7.6	1.0	7.2	0.8
	11 กรกฎาคม 2565	7.6	1.0	7.2	0.8
	12 กรกฎาคม 2565	7.6	1.0	7.2	0.6
	13 กรกฎาคม 2565	7.6	1.0	7.6	0.8
	14 กรกฎาคม 2565	7.8	1.0	7.6	0.8
	15 กรกฎาคม 2565	7.8	1.0	7.6	0.6
	16 กรกฎาคม 2565	7.6	1.0	7.6	0.8
	17 กรกฎาคม 2565	7.8	1.0	7.6	0.6
	18 กรกฎาคม 2565	7.8	1.0	7.6	0.6
	19 กรกฎาคม 2565	7.8	1.0	7.6	0.6
	20 กรกฎาคม 2565	7.8	1.0	7.6	0.6
	21 กรกฎาคม 2565	7.6	1.0	7.6	0.8
	22 กรกฎาคม 2565	7.8	1.0	7.6	0.6
	23 กรกฎาคม 2565	7.8	1.0	7.6	0.8
	24 กรกฎาคม 2565	7.6	1.0	7.2	0.8
	25 กรกฎาคม 2565	7.8	1.0	7.2	0.8
	26 กรกฎาคม 2565	7.6	1.0	7.6	0.6
	27 กรกฎาคม 2565	7.8	1.0	7.6	0.6
	28 กรกฎาคม 2565	7.6	1.0	7.6	0.6
	29 กรกฎาคม 2565	7.6	1.0	7.6	0.8
	30 กรกฎาคม 2565	7.6	1.0	7.6	0.8
	31 กรกฎาคม 2565	7.6	1.0	7.2	0.6
มาตรฐาน		7.2-8.4	0.6-1.0 ppm	7.2-8.4	0.6-1.0 ppm

หมายเหตุ : อ้างอิงตามประกาศคณะกรรมการสาธารณสุข ฉบับที่ 1/2550 เรื่อง การควบคุมการประกอบกิจการสระว่ายน้ำ หรือกิจการอื่นๆ ในทำนองเดียวกัน

ตารางที่ 4.5.2-1 ผลการวิเคราะห์คุณภาพน้ำของสระว่ายน้ำรายวัน(ต่อ)

จุดเก็บตัวอย่าง	วัน/เดือน/ปี	ช่วงก่อนเปิดบริการ		ช่วงหลังปิดบริการ	
		pH	Free Chlorine	pH	Free Chlorine
ส่วนลึก	1 สิงหาคม 2565	7.6	1.0	7.6	0.6
	2 สิงหาคม 2565	7.6	1.0	7.6	0.8
	3 สิงหาคม 2565	7.8	1.0	7.2	0.6
	4 สิงหาคม 2565	7.6	1.0	7.2	0.6
	5 สิงหาคม 2565	7.6	1.0	7.2	0.8
	6 สิงหาคม 2565	7.8	1.0	7.6	0.8
	7 สิงหาคม 2565	7.8	1.0	7.6	0.6
	8 สิงหาคม 2565	7.6	1.0	7.6	0.6
	9 สิงหาคม 2565	7.8	1.0	7.6	0.8
	10 สิงหาคม 2565	7.6	1.0	7.2	0.8
	11 สิงหาคม 2565	7.6	1.0	7.2	0.8
	12 สิงหาคม 2565	7.8	1.0	7.2	0.8
	13 สิงหาคม 2565	7.6	1.0	7.6	0.6
	14 สิงหาคม 2565	7.8	1.0	7.6	0.8
	15 สิงหาคม 2565	7.6	1.0	7.6	0.6
	16 สิงหาคม 2565	7.8	1.0	7.6	0.8
	17 สิงหาคม 2565	7.6	1.0	7.6	0.6
	18 สิงหาคม 2565	7.8	1.0	7.6	0.8
	19 สิงหาคม 2565	7.8	1.0	7.6	0.6
	20 สิงหาคม 2565	7.8	1.0	7.6	0.6
	21 สิงหาคม 2565	7.6	1.0	7.6	0.8
	22 สิงหาคม 2565	7.6	1.0	7.6	0.8
	23 สิงหาคม 2565	7.8	1.0	7.6	0.8
	24 สิงหาคม 2565	7.6	1.0	7.2	0.6
	25 สิงหาคม 2565	7.8	1.0	7.2	0.6
	26 สิงหาคม 2565	7.8	1.0	7.6	0.8
	27 สิงหาคม 2565	7.6	1.0	7.6	0.8
	28 สิงหาคม 2565	7.8	1.0	7.6	0.6
	29 สิงหาคม 2565	7.8	1.0	7.6	0.6
	30 สิงหาคม 2565	7.8	1.0	7.6	0.6
	31 สิงหาคม 2565	7.8	1.0	7.6	0.6
มาตรฐาน		7.2-8.4	0.6-1.0 ppm	7.2-8.4	0.6-1.0 ppm

หมายเหตุ : อ้างอิงตามประกาศคณะกรรมการสาธารณสุข ฉบับที่ 1/2550 เรื่อง การควบคุมการประกอบกิจการสระว่ายน้ำ หรือกิจการอื่นๆ ในทำนองเดียวกัน



ตารางที่ 4.5.2-1 ผลการวิเคราะห์คุณภาพน้ำของสระว่ายน้ำรายวัน(ต่อ)

จุดเก็บตัวอย่าง	วัน/เดือน/ปี	ช่วงก่อนเปิดบริการ		ช่วงหลังปิดบริการ	
		pH	Free Chlorine	pH	Free Chlorine
ส่วนต้น	1 สิงหาคม 2565	7.6	1.0	7.6	0.6
	2 สิงหาคม 2565	7.6	1.0	7.6	0.8
	3 สิงหาคม 2565	7.8	1.0	7.2	0.6
	4 สิงหาคม 2565	7.6	1.0	7.2	0.6
	5 สิงหาคม 2565	7.6	1.0	7.2	0.8
	6 สิงหาคม 2565	7.8	1.0	7.6	0.8
	7 สิงหาคม 2565	7.8	1.0	7.6	0.6
	8 สิงหาคม 2565	7.6	1.0	7.6	0.6
	9 สิงหาคม 2565	7.8	1.0	7.6	0.8
	10 สิงหาคม 2565	7.6	1.0	7.2	0.8
	11 สิงหาคม 2565	7.6	1.0	7.2	0.8
	12 สิงหาคม 2565	7.8	1.0	7.2	0.8
	13 สิงหาคม 2565	7.6	1.0	7.6	0.6
	14 สิงหาคม 2565	7.8	1.0	7.6	0.8
	15 สิงหาคม 2565	7.6	1.0	7.6	0.6
	16 สิงหาคม 2565	7.8	1.0	7.6	0.8
	17 สิงหาคม 2565	7.6	1.0	7.6	0.6
	18 สิงหาคม 2565	7.8	1.0	7.6	0.8
	19 สิงหาคม 2565	7.8	1.0	7.6	0.6
	20 สิงหาคม 2565	7.8	1.0	7.6	0.6
	21 สิงหาคม 2565	7.6	1.0	7.6	0.8
	22 สิงหาคม 2565	7.6	1.0	7.6	0.8
	23 สิงหาคม 2565	7.8	1.0	7.6	0.8
	24 สิงหาคม 2565	7.6	1.0	7.2	0.6
	25 สิงหาคม 2565	7.8	1.0	7.2	0.6
	26 สิงหาคม 2565	7.8	1.0	7.6	0.8
	27 สิงหาคม 2565	7.6	1.0	7.6	0.8
	28 สิงหาคม 2565	7.8	1.0	7.6	0.6
	29 สิงหาคม 2565	7.8	1.0	7.6	0.6
	30 สิงหาคม 2565	7.8	1.0	7.6	0.6
	31 สิงหาคม 2565				
มาตรฐาน		7.2-8.4	0.6-1.0 ppm	7.2-8.4	0.6-1.0 ppm

หมายเหตุ : อ้างอิงตามประกาศคณะกรรมการสาธารณสุข ฉบับที่ 1/2550 เรื่อง การควบคุมการประกอบกิจการสระว่ายน้ำ หรือกิจการอื่นๆ ในทำนองเดียวกัน

ตารางที่ 4.5.2-1 ผลการวิเคราะห์คุณภาพน้ำของสระว่ายน้ำรายวัน(ต่อ)

จุดเก็บตัวอย่าง	วัน/เดือน/ปี	ช่วงก่อนเปิดบริการ		ช่วงหลังปิดบริการ	
		pH	Free Chlorine	pH	Free Chlorine
ส่วนลึก	1 กันยายน 2565	7.6	1.0	7.2	0.6
	2 กันยายน 2565	7.8	1.0	7.6	0.8
	3 กันยายน 2565	7.8	1.0	7.2	0.8
	4 กันยายน 2565	7.8	1.0	7.2	0.6
	5 กันยายน 2565	7.8	1.0	7.2	0.6
	6 กันยายน 2565	7.6	1.0	7.6	0.6
	7 กันยายน 2565	7.8	1.0	7.6	0.6
	8 กันยายน 2565	7.6	1.0	7.6	0.6
	9 กันยายน 2565	7.8	1.0	7.6	0.6
	10 กันยายน 2565	7.6	1.0	7.2	0.8
	11 กันยายน 2565	7.6	1.0	7.2	0.6
	12 กันยายน 2565	7.6	1.0	7.2	0.6
	13 กันยายน 2565	7.6	1.0	7.6	0.6
	14 กันยายน 2565	7.8	1.0	7.6	0.8
	15 กันยายน 2565	7.6	1.0	7.6	0.8
	16 กันยายน 2565	7.6	1.0	7.6	0.6
	17 กันยายน 2565	7.6	1.0	7.6	0.6
	18 กันยายน 2565	7.6	1.0	7.6	0.8
	19 กันยายน 2565	7.8	1.0	7.6	0.8
	20 กันยายน 2565	7.6	1.0	7.6	0.8
	21 กันยายน 2565	7.6	1.0	7.6	0.8
	22 กันยายน 2565	7.6	1.0	7.6	0.6
	23 กันยายน 2565	7.8	1.0	7.6	0.6
	24 กันยายน 2565	7.6	1.0	7.2	0.8
	25 กันยายน 2565	7.6	1.0	7.2	0.8
	26 กันยายน 2565	7.8	1.0	7.6	0.6
	27 กันยายน 2565	7.6	1.0	7.6	0.6
	28 กันยายน 2565	7.6	1.0	7.6	0.8
	29 กันยายน 2565	7.6	1.0	7.6	0.6
	30 กันยายน 2565	7.6	1.0	7.6	0.8
มาตรฐาน		7.2-8.4	0.6-1.0 ppm	7.2-8.4	0.6-1.0 ppm

หมายเหตุ : อ้างอิงตามประกาศคณะกรรมการสาธารณสุข ฉบับที่ 1/2550 เรื่อง การควบคุมการประกอบกิจการสระว่ายน้ำ หรือกิจการอื่นๆ ในทำนองเดียวกัน

ตารางที่ 4.5.2-1 ผลการวิเคราะห์คุณภาพน้ำของสระว่ายน้ำรายวัน(ต่อ)

จุดเก็บตัวอย่าง	วัน/เดือน/ปี	ช่วงก่อนเปิดบริการ		ช่วงหลังปิดบริการ	
		pH	Free Chlorine	pH	Free Chlorine
ส่วนต้น	1 กันยายน 2565	7.6	1.0	7.2	0.6
	2 กันยายน 2565	7.8	1.0	7.6	0.8
	3 กันยายน 2565	7.8	1.0	7.2	0.8
	4 กันยายน 2565	7.8	1.0	7.2	0.6
	5 กันยายน 2565	7.8	1.0	7.2	0.6
	6 กันยายน 2565	7.6	1.0	7.6	0.6
	7 กันยายน 2565	7.8	1.0	7.6	0.6
	8 กันยายน 2565	7.6	1.0	7.6	0.6
	9 กันยายน 2565	7.8	1.0	7.6	0.6
	10 กันยายน 2565	7.6	1.0	7.2	0.8
	11 กันยายน 2565	7.6	1.0	7.2	0.6
	12 กันยายน 2565	7.6	1.0	7.2	0.6
	13 กันยายน 2565	7.6	1.0	7.6	0.6
	14 กันยายน 2565	7.8	1.0	7.6	0.8
	15 กันยายน 2565	7.6	1.0	7.6	0.8
	16 กันยายน 2565	7.6	1.0	7.6	0.6
	17 กันยายน 2565	7.6	1.0	7.6	0.6
	18 กันยายน 2565	7.6	1.0	7.6	0.8
	19 กันยายน 2565	7.8	1.0	7.6	0.8
	20 กันยายน 2565	7.6	1.0	7.6	0.8
	21 กันยายน 2565	7.6	1.0	7.6	0.8
	22 กันยายน 2565	7.6	1.0	7.6	0.6
	23 กันยายน 2565	7.8	1.0	7.6	0.6
	24 กันยายน 2565	7.6	1.0	7.2	0.8
	25 กันยายน 2565	7.6	1.0	7.2	0.8
	26 กันยายน 2565	7.8	1.0	7.6	0.6
	27 กันยายน 2565	7.6	1.0	7.6	0.6
	28 กันยายน 2565	7.6	1.0	7.6	0.8
	29 กันยายน 2565	7.6	1.0	7.6	0.6
	30 กันยายน 2565	7.6	1.0	7.6	0.8
มาตรฐาน		7.2-8.4	0.6-1.0 ppm	7.2-8.4	0.6-1.0 ppm

หมายเหตุ : อ้างอิงตามประกาศคณะกรรมการสาธารณสุข ฉบับที่ 1/2550 เรื่อง การควบคุมการประกอบกิจการสระว่ายน้ำ หรือกิจการอื่นๆ ในทำนองเดียวกัน

ตารางที่ 4.5.2-1 ผลการวิเคราะห์คุณภาพน้ำของสระว่ายน้ำรายวัน(ต่อ)

จุดเก็บตัวอย่าง	วัน/เดือน/ปี	ช่วงก่อนเปิดบริการ		ช่วงหลังปิดบริการ	
		pH	Free Chlorine	pH	Free Chlorine
ส่วนลึก	1 ตุลาคม 2565	7.8	1.0	7.6	0.8
	2 ตุลาคม 2565	7.6	1.0	7.6	0.8
	3 ตุลาคม 2565	7.6	1.0	7.2	0.6
	4 ตุลาคม 2565	7.6	1.0	7.2	0.8
	5 ตุลาคม 2565	7.8	1.0	7.2	0.6
	6 ตุลาคม 2565	7.8	1.0	7.6	0.6
	7 ตุลาคม 2565	7.6	1.0	7.6	0.8
	8 ตุลาคม 2565	7.8	1.0	7.6	0.8
	9 ตุลาคม 2565	7.6	1.0	7.6	0.6
	10 ตุลาคม 2565	7.6	1.0	7.2	0.6
	11 ตุลาคม 2565	7.6	1.0	7.2	0.8
	12 ตุลาคม 2565	7.8	1.0	7.2	0.6
	13 ตุลาคม 2565	7.8	1.0	7.6	0.6
	14 ตุลาคม 2565	7.6	1.0	7.6	0.8
	15 ตุลาคม 2565	7.8	1.0	7.6	0.6
	16 ตุลาคม 2565	7.8	1.0	7.6	0.8
	17 ตุลาคม 2565	7.8	1.0	7.6	0.8
	18 ตุลาคม 2565	7.8	1.0	7.6	0.6
	19 ตุลาคม 2565	7.6	1.0	7.6	0.8
	20 ตุลาคม 2565	7.8	1.0	7.6	0.8
	21 ตุลาคม 2565	7.6	1.0	7.6	0.6
	22 ตุลาคม 2565	7.8	1.0	7.6	0.8
	23 ตุลาคม 2565	7.6	1.0	7.6	0.6
	24 ตุลาคม 2565	7.6	1.0	7.2	0.6
	25 ตุลาคม 2565	7.6	1.0	7.2	0.6
	26 ตุลาคม 2565	7.8	1.0	7.6	0.6
	27 ตุลาคม 2565	7.8	1.0	7.6	0.6
	28 ตุลาคม 2565	7.8	1.0	7.6	0.6
	29 ตุลาคม 2565	7.8	1.0	7.6	0.6
	30 ตุลาคม 2565	7.6	1.0	7.6	0.8
	31 ตุลาคม 2565	7.6	1.0	7.6	0.8
มาตรฐาน		7.2-8.4	0.6-1.0 ppm	7.2-8.4	0.6-1.0 ppm

หมายเหตุ : อ้างอิงตามประกาศคณะกรรมการสาธารณสุข ฉบับที่ 1/2550 เรื่อง การควบคุมการประกอบกิจการสระว่ายน้ำ หรือกิจการอื่นๆ ในทำนองเดียวกัน

ตารางที่ 4.5.2-1 ผลการวิเคราะห์คุณภาพน้ำของสระว่ายน้ำรายวัน(ต่อ)

จุดเก็บตัวอย่าง	วัน/เดือน/ปี	ช่วงก่อนเปิดบริการ		ช่วงหลังปิดบริการ	
		pH	Free Chlorine	pH	Free Chlorine
ส่วนต้น	1 ตุลาคม 2565	7.8	1.0	7.6	0.8
	2 ตุลาคม 2565	7.6	1.0	7.6	0.8
	3 ตุลาคม 2565	7.6	1.0	7.2	0.6
	4 ตุลาคม 2565	7.6	1.0	7.2	0.8
	5 ตุลาคม 2565	7.8	1.0	7.2	0.6
	6 ตุลาคม 2565	7.8	1.0	7.6	0.6
	7 ตุลาคม 2565	7.6	1.0	7.6	0.8
	8 ตุลาคม 2565	7.8	1.0	7.6	0.8
	9 ตุลาคม 2565	7.6	1.0	7.6	0.6
	10 ตุลาคม 2565	7.6	1.0	7.2	0.6
	11 ตุลาคม 2565	7.6	1.0	7.2	0.8
	12 ตุลาคม 2565	7.8	1.0	7.2	0.6
	13 ตุลาคม 2565	7.8	1.0	7.6	0.6
	14 ตุลาคม 2565	7.6	1.0	7.6	0.8
	15 ตุลาคม 2565	7.8	1.0	7.6	0.6
	16 ตุลาคม 2565	7.8	1.0	7.6	0.8
	17 ตุลาคม 2565	7.8	1.0	7.6	0.8
	18 ตุลาคม 2565	7.8	1.0	7.6	0.6
	19 ตุลาคม 2565	7.6	1.0	7.6	0.8
	20 ตุลาคม 2565	7.8	1.0	7.6	0.8
	21 ตุลาคม 2565	7.6	1.0	7.6	0.6
	22 ตุลาคม 2565	7.8	1.0	7.6	0.8
	23 ตุลาคม 2565	7.6	1.0	7.6	0.6
	24 ตุลาคม 2565	7.6	1.0	7.2	0.6
	25 ตุลาคม 2565	7.6	1.0	7.2	0.6
	26 ตุลาคม 2565	7.8	1.0	7.6	0.6
	27 ตุลาคม 2565	7.8	1.0	7.6	0.6
	28 ตุลาคม 2565	7.8	1.0	7.6	0.6
	29 ตุลาคม 2565	7.8	1.0	7.6	0.6
	30 ตุลาคม 2565	7.6	1.0	7.6	0.8
	31 ตุลาคม 2565	7.6	1.0	7.6	0.8
มาตรฐาน		7.2-8.4	0.6-1.0 ppm	7.2-8.4	0.6-1.0 ppm

หมายเหตุ : อ้างอิงตามประกาศคณะกรรมการสาธารณสุข ฉบับที่ 1/2550 เรื่อง การควบคุมการประกอบกิจการสระว่ายน้ำ หรือกิจการอื่นๆ ในทำนองเดียวกัน

ตารางที่ 4.5.2-1 ผลการวิเคราะห์คุณภาพน้ำของสระว่ายน้ำรายวัน(ต่อ)

จุดเก็บตัวอย่าง	วัน/เดือน/ปี	ช่วงก่อนเปิดบริการ		ช่วงหลังปิดบริการ	
		pH	Free Chlorine	pH	Free Chlorine
ส่วนลึก	1 พฤศจิกายน 2565	7.8	1.0	7.2	0.8
	2 พฤศจิกายน 2565	7.8	1.0	7.6	0.8
	3 พฤศจิกายน 2565	7.8	1.0	7.2	0.8
	4 พฤศจิกายน 2565	7.8	1.0	7.2	0.6
	5 พฤศจิกายน 2565	7.8	1.0	7.2	0.6
	6 พฤศจิกายน 2565	7.8	1.0	7.6	0.8
	7 พฤศจิกายน 2565	7.6	1.0	7.6	0.8
	8 พฤศจิกายน 2565	7.6	1.0	7.6	0.6
	9 พฤศจิกายน 2565	7.6	1.0	7.6	0.6
	10 พฤศจิกายน 2565	7.6	1.0	7.2	0.6
	11 พฤศจิกายน 2565	7.6	1.0	7.2	0.8
	12 พฤศจิกายน 2565	7.8	1.0	7.2	0.8
	13 พฤศจิกายน 2565	7.8	1.0	7.6	0.8
	14 พฤศจิกายน 2565	7.8	1.0	7.6	0.8
	15 พฤศจิกายน 2565	7.8	1.0	7.6	0.6
	16 พฤศจิกายน 2565	7.6	1.0	7.6	0.6
	17 พฤศจิกายน 2565	7.8	1.0	7.6	0.8
	18 พฤศจิกายน 2565	7.8	1.0	7.6	0.6
	19 พฤศจิกายน 2565	7.6	1.0	7.6	0.6
	20 พฤศจิกายน 2565	7.6	1.0	7.6	0.8
	21 พฤศจิกายน 2565	7.6	1.0	7.6	0.6
	22 พฤศจิกายน 2565	7.8	1.0	7.6	0.8
	23 พฤศจิกายน 2565	7.6	1.0	7.6	0.8
	24 พฤศจิกายน 2565	7.6	1.0	7.2	0.6
	25 พฤศจิกายน 2565	7.8	1.0	7.2	0.6
	26 พฤศจิกายน 2565	7.6	1.0	7.6	0.8
	27 พฤศจิกายน 2565	7.6	1.0	7.6	0.6
	28 พฤศจิกายน 2565	7.8	1.0	7.6	0.6
	29 พฤศจิกายน 2565	7.6	1.0	7.6	0.8
	30 พฤศจิกายน 2565	7.8	1.0	7.6	0.8
มาตรฐาน		7.2-8.4	0.6-1.0 ppm	7.2-8.4	0.6-1.0 ppm

หมายเหตุ : อ้างอิงตามประกาศคณะกรรมการสาธารณสุข ฉบับที่ 1/2550 เรื่อง การควบคุมการประกอบกิจการสระว่ายน้ำ หรือกิจการอื่นๆ ในทำนองเดียวกัน

ตารางที่ 4.5.2-1 ผลการวิเคราะห์คุณภาพน้ำของสระว่ายน้ำรายวัน(ต่อ)

จุดเก็บตัวอย่าง	วัน/เดือน/ปี	ช่วงก่อนเปิดบริการ		ช่วงหลังปิดบริการ	
		pH	Free Chlorine	pH	Free Chlorine
ส่วนต้น	1 พฤศจิกายน 2565	7.8	1.0	7.2	0.8
	2 พฤศจิกายน 2565	7.8	1.0	7.6	0.8
	3 พฤศจิกายน 2565	7.8	1.0	7.2	0.8
	4 พฤศจิกายน 2565	7.8	1.0	7.2	0.6
	5 พฤศจิกายน 2565	7.8	1.0	7.2	0.6
	6 พฤศจิกายน 2565	7.8	1.0	7.6	0.8
	7 พฤศจิกายน 2565	7.6	1.0	7.6	0.8
	8 พฤศจิกายน 2565	7.6	1.0	7.6	0.6
	9 พฤศจิกายน 2565	7.6	1.0	7.6	0.6
	10 พฤศจิกายน 2565	7.6	1.0	7.2	0.6
	11 พฤศจิกายน 2565	7.6	1.0	7.2	0.8
	12 พฤศจิกายน 2565	7.8	1.0	7.2	0.8
	13 พฤศจิกายน 2565	7.8	1.0	7.6	0.8
	14 พฤศจิกายน 2565	7.8	1.0	7.6	0.8
	15 พฤศจิกายน 2565	7.8	1.0	7.6	0.6
	16 พฤศจิกายน 2565	7.6	1.0	7.6	0.6
	17 พฤศจิกายน 2565	7.8	1.0	7.6	0.8
	18 พฤศจิกายน 2565	7.8	1.0	7.6	0.6
	19 พฤศจิกายน 2565	7.6	1.0	7.6	0.6
	20 พฤศจิกายน 2565	7.6	1.0	7.6	0.8
	21 พฤศจิกายน 2565	7.6	1.0	7.6	0.6
	22 พฤศจิกายน 2565	7.8	1.0	7.6	0.8
	23 พฤศจิกายน 2565	7.6	1.0	7.6	0.8
	24 พฤศจิกายน 2565	7.6	1.0	7.2	0.6
	25 พฤศจิกายน 2565	7.8	1.0	7.2	0.6
	26 พฤศจิกายน 2565	7.6	1.0	7.6	0.8
	27 พฤศจิกายน 2565	7.6	1.0	7.6	0.6
	28 พฤศจิกายน 2565	7.8	1.0	7.6	0.6
	29 พฤศจิกายน 2565	7.6	1.0	7.6	0.8
	30 พฤศจิกายน 2565	7.8	1.0	7.6	0.8
มาตรฐาน		7.2-8.4	0.6-1.0 ppm	7.2-8.4	0.6-1.0 ppm

หมายเหตุ : อ้างอิงตามประกาศคณะกรรมการสาธารณสุข ฉบับที่ 1/2550 เรื่อง การควบคุมการประกอบกิจการสระว่ายน้ำ หรือกิจการอื่นๆ ในทางองเดียวกัน

ตารางที่ 4.5.2-1 ผลการวิเคราะห์คุณภาพน้ำของสระว่ายน้ำรายวัน(ต่อ)

จุดเก็บตัวอย่าง	วัน/เดือน/ปี	ช่วงก่อนเปิดบริการ		ช่วงหลังปิดบริการ	
		pH	Free Chlorine	pH	Free Chlorine
ส่วนลึก	1 ธันวาคม 2565	7.8	1.0	7.6	0.8
	2 ธันวาคม 2565	7.8	1.0	7.6	0.6
	3 ธันวาคม 2565	7.8	1.0	7.2	0.8
	4 ธันวาคม 2565	7.6	1.0	7.2	0.6
	5 ธันวาคม 2565	7.8	1.0	7.2	0.6
	6 ธันวาคม 2565	7.6	1.0	7.6	0.6
	7 ธันวาคม 2565	7.6	1.0	7.6	0.8
	8 ธันวาคม 2565	7.8	1.0	7.6	0.8
	9 ธันวาคม 2565	7.6	1.0	7.6	0.8
	10 ธันวาคม 2565	7.6	1.0	7.2	0.6
	11 ธันวาคม 2565	7.8	1.0	7.2	0.8
	12 ธันวาคม 2565	7.8	1.0	7.2	0.6
	13 ธันวาคม 2565	7.6	1.0	7.6	0.6
	14 ธันวาคม 2565	7.6	1.0	7.6	0.8
	15 ธันวาคม 2565	7.6	1.0	7.6	0.8
	16 ธันวาคม 2565	7.6	1.0	7.6	0.8
	17 ธันวาคม 2565	7.6	1.0	7.6	0.8
	18 ธันวาคม 2565	7.8	1.0	7.6	0.8
	19 ธันวาคม 2565	7.6	1.0	7.6	0.6
	20 ธันวาคม 2565	7.8	1.0	7.6	0.6
	21 ธันวาคม 2565	7.6	1.0	7.6	0.6
	22 ธันวาคม 2565	7.8	1.0	7.6	0.8
	23 ธันวาคม 2565	7.8	1.0	7.6	0.6
	24 ธันวาคม 2565	7.6	1.0	7.2	0.6
	25 ธันวาคม 2565	7.6	1.0	7.2	0.8
	26 ธันวาคม 2565	7.8	1.0	7.6	0.6
	27 ธันวาคม 2565	7.8	1.0	7.6	0.8
	28 ธันวาคม 2565	7.8	1.0	7.6	0.6
	29 ธันวาคม 2565	7.6	1.0	7.6	0.6
	30 ธันวาคม 2565	7.6	1.0	7.6	0.8
	31 ธันวาคม 2565				
มาตรฐาน		7.2-8.4	0.6-1.0 ppm	7.2-8.4	0.6-1.0 ppm

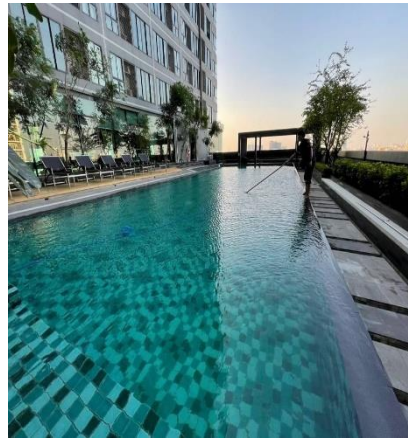
หมายเหตุ : อ้างอิงตามประกาศคณะกรรมการสาธารณสุข ฉบับที่ 1/2550 เรื่อง การควบคุมการประกอบกิจการสระว่ายน้ำ หรือกิจการอื่นๆ ในทำนองเดียวกัน



ตารางที่ 4.5.2-1 ผลการวิเคราะห์คุณภาพน้ำของสระว่ายน้ำรายวัน(ต่อ)

จุดเก็บตัวอย่าง	วัน/เดือน/ปี	ช่วงก่อนเปิดบริการ		ช่วงหลังปิดบริการ	
		pH	Free Chlorine	pH	Free Chlorine
ส่วนต้น	1 ธันวาคม 2565	7.8	1.0	7.6	0.8
	2 ธันวาคม 2565	7.8	1.0	7.6	0.6
	3 ธันวาคม 2565	7.8	1.0	7.2	0.8
	4 ธันวาคม 2565	7.6	1.0	7.2	0.6
	5 ธันวาคม 2565	7.8	1.0	7.2	0.6
	6 ธันวาคม 2565	7.6	1.0	7.6	0.6
	7 ธันวาคม 2565	7.6	1.0	7.6	0.8
	8 ธันวาคม 2565	7.8	1.0	7.6	0.8
	9 ธันวาคม 2565	7.6	1.0	7.6	0.8
	10 ธันวาคม 2565	7.6	1.0	7.2	0.6
	11 ธันวาคม 2565	7.8	1.0	7.2	0.8
	12 ธันวาคม 2565	7.8	1.0	7.2	0.6
	13 ธันวาคม 2565	7.6	1.0	7.6	0.6
	14 ธันวาคม 2565	7.6	1.0	7.6	0.8
	15 ธันวาคม 2565	7.6	1.0	7.6	0.8
	16 ธันวาคม 2565	7.6	1.0	7.6	0.8
	17 ธันวาคม 2565	7.6	1.0	7.6	0.8
	18 ธันวาคม 2565	7.8	1.0	7.6	0.8
	19 ธันวาคม 2565	7.6	1.0	7.6	0.6
	20 ธันวาคม 2565	7.8	1.0	7.6	0.6
	21 ธันวาคม 2565	7.6	1.0	7.6	0.6
	22 ธันวาคม 2565	7.8	1.0	7.6	0.8
	23 ธันวาคม 2565	7.8	1.0	7.6	0.6
	24 ธันวาคม 2565	7.6	1.0	7.2	0.6
	25 ธันวาคม 2565	7.6	1.0	7.2	0.8
	26 ธันวาคม 2565	7.8	1.0	7.6	0.6
	27 ธันวาคม 2565	7.8	1.0	7.6	0.8
	28 ธันวาคม 2565	7.8	1.0	7.6	0.6
	29 ธันวาคม 2565	7.6	1.0	7.6	0.6
	30 ธันวาคม 2565	7.6	1.0	7.6	0.8
	31 ธันวาคม 2565				
มาตรฐาน		7.2-8.4	0.6-1.0 ppm	7.2-8.4	0.6-1.0 ppm

หมายเหตุ : อ้างอิงตามประกาศคณะกรรมการสาธารณสุข ฉบับที่ 1/2550 เรื่อง การควบคุมการประกอบกิจการสระว่ายน้ำ หรือกิจการอื่นๆ ในทำนองเดียวกัน



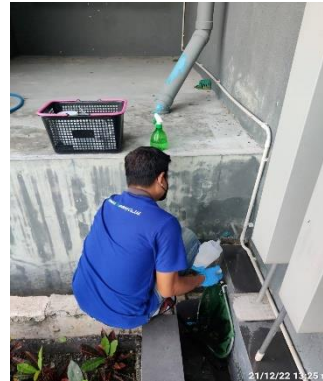
ภาพที่ 4.5-1 การตรวจวัด pH และ Free Chlorine สระว่ายน้ำ

## 2) ความถี่ที่ 2 ตรวจวัดเดือนละ 1 ครั้ง

ตามมาตรการกำหนดให้มีการตรวจวัดคุณภาพน้ำสระว่ายน้ำ ที่บริเวณส่วนต้นและส่วนลึกของสระว่ายน้ำ โดยตรวจวัดค่าโคลิฟอร์มทั้งหมด (Total Coliform Bacteria), ฟีคัล โคลิฟอร์ม (Fecal Coliform Bacteria), Escherichia coli, Staphylococcus Aureus, Pseudomonas aeruginosa เดือนละ 1 ครั้ง ระหว่างเดือนมกราคม ถึง มิถุนายน 2565 ทางนิติบุคคลฯ มีการตรวจวัดค่าโคลิฟอร์มทั้งหมด (Total Coliform Bacteria), ฟีคัล โคลิฟอร์ม (Fecal Coliform Bacteria) เดือนมกราคม ถึง มิถุนายน 2565 ส่วน Escherichia coli, Staphylococcus Aureus, Pseudomonas aeruginosa ทำการตรวจวัดปีละ 1 ครั้ง เนื่องจากเป็นพารามิเตอร์ที่ไม่ควรตรวจพบ ทางนิติบุคคลฯ จึงทำการตรวจวิเคราะห์เหลือปีละ 1 ครั้ง

ตารางที่ 4.5-3 ผลการวิเคราะห์คุณภาพน้ำของสระว่ายน้ำรายเดือน

จุดเก็บตัวอย่าง	วัน/เดือน/ปี	ผลการตรวจวิเคราะห์	
		Total Coliform Bacteria (TCB)	Fecal Coliform Bacteria (FCB)
สระว่ายน้ำส่วนต้น	20 กรกฎาคม 2565	ND	ND
	18 สิงหาคม 2565	ND	ND
	21 กันยายน 2565	ND	ND
	20 ตุลาคม 2565	ND	ND
	17 พฤศจิกายน 2565	ND	ND
	15 ธันวาคม 2565	ND	ND
สระว่ายน้ำส่วนลึก	20 กรกฎาคม 2565	ND	ND
	18 สิงหาคม 2565	ND	ND
	21 กันยายน 2565	ND	ND
	20 ตุลาคม 2565	ND	ND
	17 พฤศจิกายน 2565	ND	ND
	15 ธันวาคม 2565	ND	ND
มาตรฐาน		10 MPN/100 ml	ND
หมายเหตุ	: อ้างอิงตามประกาศคณะกรรมการสาธารณสุข ฉบับที่ 1/2550 เรื่อง การควบคุมการประกอบกิจการสระว่ายน้ำ หรือกิจกรรมอื่นๆ ในทำนองเดียวกัน		



ภาพที่ 4.5-2 การตรวจวัด Total Coliform Bacteria (TCB) และ Fecal Coliform Bacteria (FCB) สระว่ายน้ำ