



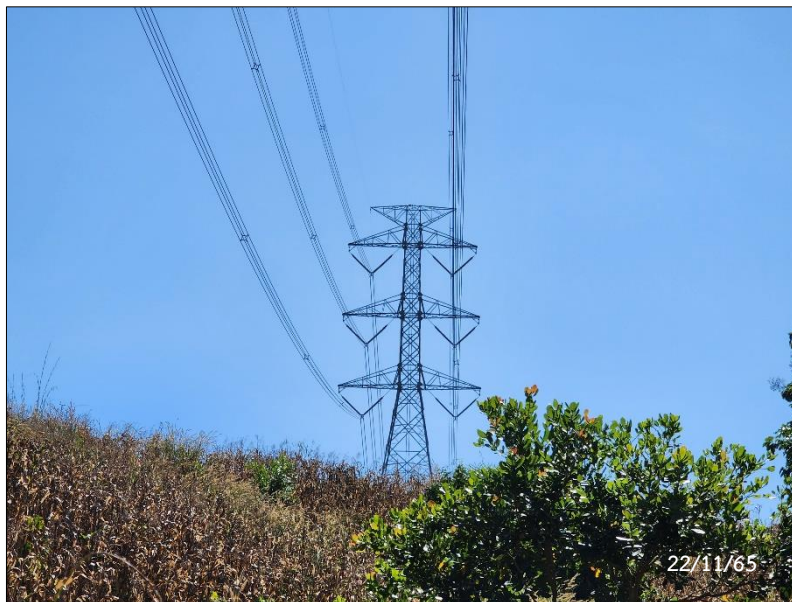
รูปที่ 1.13 สภาพพื้นที่โครงการฯ ช่วงที่พาดผ่านพื้นที่ป่าอนุรักษ์เพิ่มเติม (ป่า C) ในเขตป่าสงวนแห่งชาติ  
ป่าน้ำยาว ป่าน้ำสวด ช่วงที่ 1 ตำบลชนแดน อำเภอสองแคว จังหวัดน่าน ระยะทาง 1.333 กิโลเมตร



รูปที่ 1.14 สภาพพื้นที่โครงการฯ ช่วงที่พาดผ่านพื้นที่ป่าอนุรักษ์เพิ่มเติม (ป่า C) ในเขตป่าสงวนแห่งชาติ  
ป่าน้ำยาวและป่าน้ำสวดช่วงที่ 2 ตำบลศรีภูมิ อำเภอท่าวังผา จังหวัดน่าน ระยะทาง 1.636 กิโลเมตร



รูปที่ 1.15 สภาพพื้นที่โครงการฯ ช่วงที่พาดผ่านพื้นที่ป่าอนุรักษ์เพิ่มเติม (ป่า C) ในเขตป่าสงวนแห่งชาติ ป่าน้ำยาวและป่าน้ำสวดช่วงที่ 3 ตำบลศรีภูมิ อำเภอท่าวังผา จังหวัดน่าน ระยะทาง 0.383 กิโลเมตร

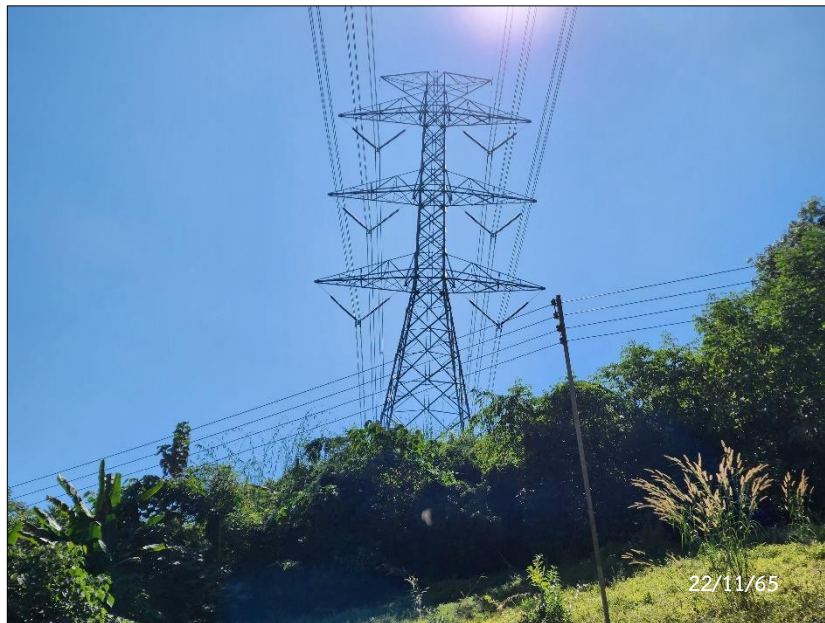


รูปที่ 1.16 สภาพพื้นที่โครงการฯ ช่วงที่พาดผ่านพื้นที่ป่าอนุรักษ์เพิ่มเติม (ป่า C) ในเขตป่าสงวนแห่งชาติ ป่าน้ำยาวและป่าน้ำสวดช่วงที่ 4 ตำบลบ่อ อำเภอเมืองน่าน จังหวัดน่าน ระยะทาง 7.328 กิโลเมตร

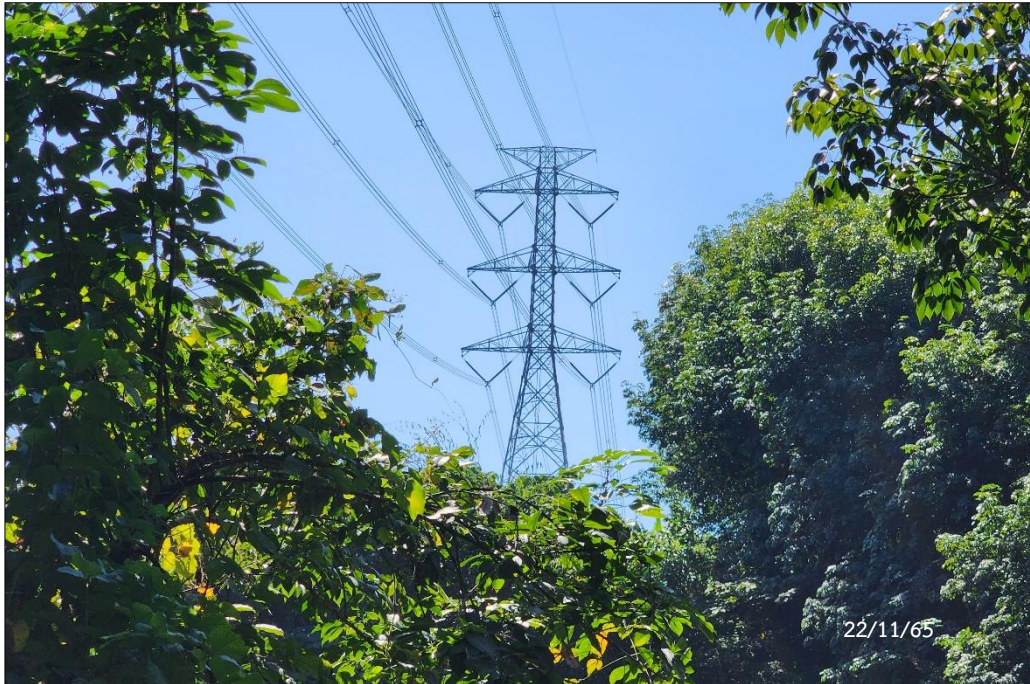




รูปที่ 1.17 สภาพพื้นที่โครงการฯ ช่วงที่พาดผ่านพื้นที่ป่าอนุรักษ์เพิ่มเติม (ป่า C) ในเขตป่าสงวนแห่งชาติ  
ป่าน้ำยาวและป่าน้ำสวดช่วงที่ 5 ตำบลบ่อ อำเภอน่าน จังหวัดน่าน ระยะทาง 0.703 กิโลเมตร



รูปที่ 1.18 สภาพพื้นที่โครงการฯ ช่วงที่พาดผ่านพื้นที่ป่าอนุรักษ์เพิ่มเติม (ป่า C) ในเขตป่าสงวนแห่งชาติ  
ป่าน้ำยาวและป่าน้ำสวดช่วงที่ 6 ตำบลสะเนียน อำเภอน่าน จังหวัดน่านระยะทาง1.192 กิโลเมตร



รูปที่ 1.19 สภาพพื้นที่โครงการฯ ช่วงที่พาดผ่านพื้นที่ป่าอนุรักษ์เพิ่มเติม (ป่า C) ในเขตป่าสงวนแห่งชาติ ป่าถ้ำผาตูบ ตำบลบ่อและตำบลผาสิงห์ อำเภอเมืองน่าน จังหวัดน่าน ระยะทาง 2.452 กิโลเมตร

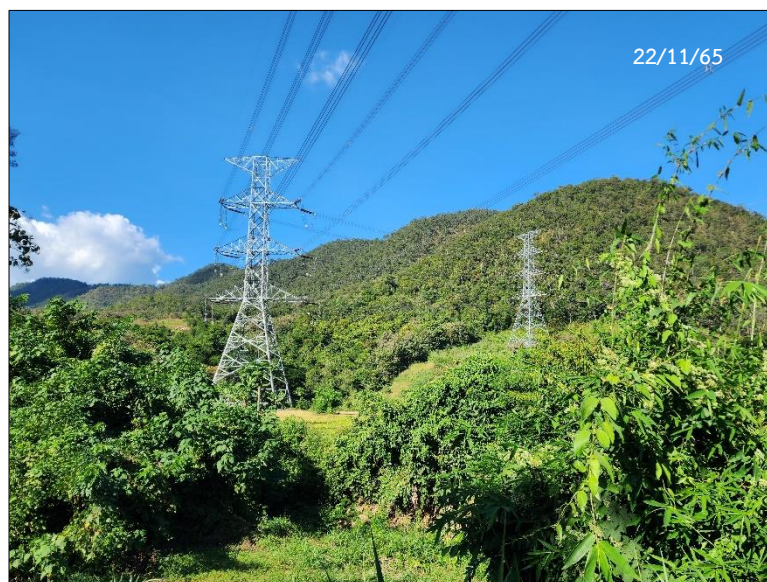


รูปที่ 1.20 สภาพพื้นที่โครงการฯ ช่วงที่พาดผ่านพื้นที่ป่าอนุรักษ์เพิ่มเติม (ป่า C) ในเขตป่าสงวนแห่งชาติ ป่าน้ำสาและป่าแม่สาครฝั่งซ้าย ช่วงที่ 1,2 ตำบลอายนาลัย อำเภอเมืองเวียงสา จังหวัดน่าน ระยะทาง 1.038 และ 0.473 กิโลเมตร





รูปที่ 1.21 สภาพพื้นที่โครงการฯ ช่วงที่พาดผ่านพื้นที่ป่าอนุรักษ์เพิ่มเติม (ป่า C) ในเขตป่าสงวนแห่งชาติ  
ป่าน้ำสาและป่าแม่สาครฝั่งซ้าย ช่วงที่ 3,4 ตำบลอายนาโหล อำเภอเมืองเวียงสา  
จังหวัดน่าน ระยะทาง 0.275 และ 4.466 กิโลเมตร



รูปที่ 1.22 สภาพพื้นที่โครงการฯ ช่วงที่พาดผ่านพื้นที่ป่าอนุรักษ์เพิ่มเติม (ป่า C) ในเขตป่าสงวนแห่งชาติ  
ป่าน้ำสาและป่าแม่สาครฝั่งซ้าย ช่วงที่ 5,6 ตำบลอายนาโหล อำเภอเมืองเวียงสา จังหวัดน่าน  
ระยะทาง 2.133 และ 0.536 กิโลเมตร



รูปที่ 1.23 สภาพพื้นที่โครงการฯ ช่วงที่พาดผ่านพื้นที่ป่าอนุรักษ์เพิ่มเติม (ป่า C) ในเขตป่าสงวนแห่งชาติ  
ป่าแม่สาครฝั่งขวา ช่วงที่ 1,2 ตำบลอายนานาไชย อำเภอเมืองเวียงสา จังหวัดน่าน  
ระยะทาง 0.804 และ 0.737 กิโลเมตร



รูปที่ 1.24 สภาพพื้นที่โครงการฯ ช่วงที่พาดผ่านพื้นที่ป่าอนุรักษ์เพิ่มเติม (ป่า C) ในเขตป่าสงวนแห่งชาติ  
ป่าแม่คำมี ช่วงที่ 1 ตำบลร่องกวาง อำเภอร่องกวาง จังหวัดแพร่  
ระยะทาง 1.483 กิโลเมตร





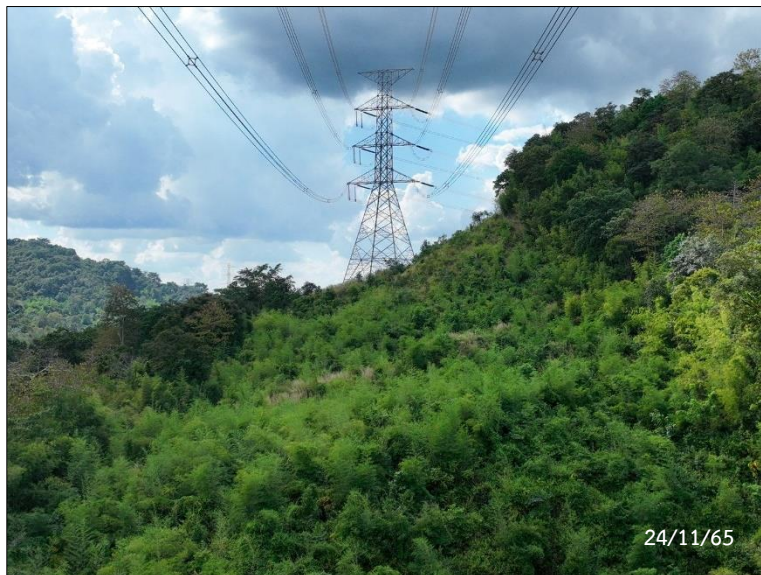
รูปที่ 1.25 สภาพพื้นที่โครงการฯ ช่วงที่พาดผ่านพื้นที่ป่าอนุรักษ์เพิ่มเติม (ป่า C) ในเขตป่าสงวนแห่งชาติ  
ป่าแม่คำมี ช่วงที่ 2 ตำบลแม่ทราย อำเภอวังทอง จังหวัดแพร่ ระยะทาง 1.251 กิโลเมตร



รูปที่ 1.26 สภาพพื้นที่โครงการฯ ช่วงที่พาดผ่านพื้นที่ป่าอนุรักษ์เพิ่มเติม (ป่า C) ในเขตป่าสงวนแห่งชาติ  
ป่าแม่ต้าฝั่งขวาตอนใต้ ตำบลต้าผามอก อำเภอสอง และอำเภอลองจังหวัดแพร่ ระยะทาง 4.124 กิโลเมตร



รูปที่ 1.27 สภาพพื้นที่โครงการฯ ช่วงที่พาดผ่านพื้นที่ป่าอนุรักษ์เพิ่มเติม (ป่า C) ในเขตป่าสงวนแห่งชาติ  
ป่าแม่ลานและป่าแม่กาง ช่วงที่ 1,2 ตำบลบ้านปิน อำเภอสอง และอำเภอลอง จังหวัดแพร่  
ระยะทาง 0.551 และ 5.314 กิโลเมตร



รูปที่ 1.28 สภาพพื้นที่โครงการฯ ช่วงที่พาดผ่านพื้นที่ป่าอนุรักษ์เพิ่มเติม (ป่า C)  
ในเขตป่าสงวนแห่งชาติป่าแม่จาง (ดอนขุน) ช่วงที่ 1 ตำบลนาสัก อำเภอแม่เมาะ จังหวัดลำปาง  
ระยะทาง 1.038 กิโลเมตร





รูปที่ 1.29 สภาพพื้นที่โครงการฯ ช่วงที่พาดผ่านพื้นที่ป่าอนุรักษ์เพิ่มเติม (ป่า C) ในเขตป่าสงวนแห่งชาติ  
ป่าแม่จาง (ดอนขุน) ช่วงที่ 2 ตำบลนาสัก อำเภอแม่เมาะ จังหวัดลำปาง ระยะทาง 2.292 กิโลเมตร



รูปที่ 1.30 สภาพพื้นที่โครงการฯ ช่วงที่พาดผ่านพื้นที่ป่าอนุรักษ์เพิ่มเติม (ป่า C) ในเขตป่าสงวนแห่งชาติ  
ป่าแม่จาง ฝั่งซ้าย ตำบลสบป่าด อำเภอแม่เมาะ จังหวัดลำปาง ระยะทาง 4.481 กิโลเมตร

## 5) แผนการดำเนินการตามมาตรการป้องกันและแก้ไขผลกระทบสิ่งแวดล้อม และมาตรการติดตามตรวจสอบผลกระทบสิ่งแวดล้อม

รายงานผลกระทบสิ่งแวดล้อมเบื้องต้น (IEE) โครงการระบบโครงข่ายไฟฟ้า 500 กิโลโวลต์ ชายแดน (บริเวณจังหวัดน่าน) น่าน2-แม่เมาะ3 (ส่วนที่พาดผ่านพื้นที่ป่าอนุรักษ์เพิ่มเติม) สำหรับรับซื้อไฟฟ้าจากโรงไฟฟ้าพลังความร้อนหงสาถิกไนต์ ได้กำหนดมาตรการป้องกันและแก้ไขผลกระทบสิ่งแวดล้อมระยะดำเนินการ จำนวน 3 แผน ได้แก่

- 1) แผนปฏิบัติการทั่วไป
- 2) แผนปฏิบัติการด้านนิเวศวิทยานบก
- 3) แผนปฏิบัติการด้านเศรษฐกิจ สังคม และการมีส่วนร่วมของประชาชน

ในส่วนของมาตรการติดตามตรวจสอบผลกระทบสิ่งแวดล้อมได้กำหนดให้ดำเนินการตามมาตรการดังนี้

- 1) ด้านอุทกวิทยาน้ำผิวดิน และคุณภาพน้ำผิวดิน
- 2) ด้านนิเวศวิทยานบก
- 3) ด้านเศรษฐกิจ สังคม และการมีส่วนร่วมของประชาชน

รายละเอียดตามมาตรการป้องกันและแก้ไขผลกระทบสิ่งแวดล้อม และมาตรการติดตามตรวจสอบผลกระทบสิ่งแวดล้อมโครงการระบบโครงข่ายไฟฟ้า 500 กิโลโวลต์ ชายแดน (บริเวณจังหวัดน่าน) น่าน2-แม่เมาะ3 (ส่วนที่พาดผ่านพื้นที่ป่าอนุรักษ์เพิ่มเติม) สำหรับรับซื้อไฟฟ้าจากโรงไฟฟ้าพลังความร้อนหงสาถิกไนต์ ระยะดำเนินการ แสดงในภาคผนวก ง