

## ภาคผนวก



ภาคผนวก

แบบบันทึกรายละเอียดของสถิติและข้อมูลซึ่งแสดงผลการ  
ทำงานของระบบบำบัดน้ำเสีย และการดูแล



เลขรับที่ 88-88/65

ใบรับรายงานสรุปผลการทำงานของระบบบำบัดน้ำเสีย (แบบ ทส.๒)

[illegible]

ลงชื่อ ..... ผู้รับรายงาน  
ตำแหน่ง .....



เลขรับที่ ๑๕/๖๕

สำนักงานเขตราชบุรีบูรณะ  
ใบรับรายงานสรุปผลการทำงานของระบบบำบัดน้ำเสีย (แบบ ทส.๒)

ได้รับรายงานประจำเดือน พ.ศ. ๒๕๖๕  
จาก (นาย/นาง/นางสาว) สมนึก เติลคัลลิ่ง  
แหล่งกำเนิดมลพิษตั้งอยู่เลขที่ 1 หมู่ที่ 1 ขอย บำรุงกิจ ๗ ถนน -  
แขวง/ตำบล ราชบุรี เขต/อำเภอ ราชบุรี จังหวัด กาญ.  
ประกอบกิจการประเภท อุตสาหกรรม ร้าน ๑๗ นวด  
ไว้เป็นการถูกต้องแล้ว ณ วันที่ 14 เดือน ๕ พ.ศ. ๒๕๖๕

ลงชื่อ ..... ผู้รับรายงาน  
ตำแหน่ง (นายจันทน์ จันทน์)   
นักวิทยาศาสตร์

เลขรับที่ ๑๔/๖๕

สำนักงานเขตราชบุรีบูรณะ  
ใบรับรายงานสรุปผลการทำงานของระบบบำบัดน้ำเสีย (แบบ ทส.๒)

ได้รับรายงานประจำเดือน สิงหาคม พ.ศ. ๒๕๖๕  
จาก (นาย/นาง/นางสาว) สมนึก เติลคัลลิ่ง  
แหล่งกำเนิดมลพิษตั้งอยู่เลขที่ 1 หมู่ที่ 1 ขอย บำรุงกิจ ๗ ถนน บำรุงกิจ  
แขวง/ตำบล ราชบุรี เขต/อำเภอ ราชบุรี จังหวัด กาญ.  
ประกอบกิจการประเภท อุตสาหกรรม  
ไว้เป็นการถูกต้องแล้ว ณ วันที่ 12 เดือน กรกฎาคม พ.ศ. ๒๕๖๕

ลงชื่อ ..... ผู้รับรายงาน  
ตำแหน่ง (นายจันทน์ จันทน์)   
นักวิทยาศาสตร์

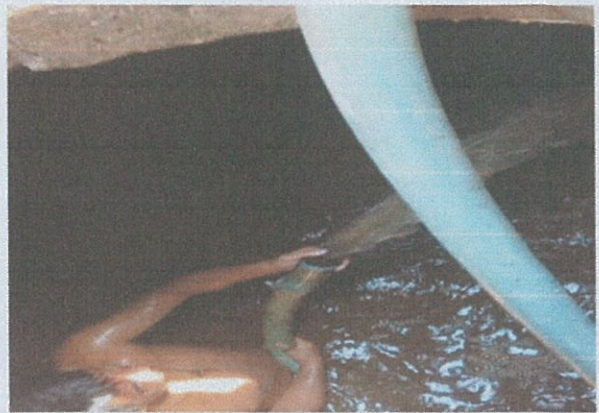


ภาคผนวก

การทำความสะอาดถังเก็บน้ำต่าง ๆ ของโครงการ



# งานสูบน้ำ





## ภาคผนวก

---

### การตรวจสอบอาคาร และการซ่อมบำรุงรักษาอาคาร



เลขที่ ๒๕๖๒ / ๒๕๖๔

รายงานผลการตรวจสอบประจำปี ครั้งที่ ๒  
ตามใบรับรองการตรวจสอบประจำปี ครั้งที่ ๑  
เลขที่ ๓๐๔๔/๒๕๖๓ ลงวันที่ ๑๔ ตุลาคม ๒๕๖๓



แบบ ร.๑  
ตามใบรับรองการตรวจสอบใหญ่เลขที่ ๒๐๓๖/๒๕๖๒  
ลงวันที่ ๙ กันยายน ๒๕๖๒

## ใบรับรองการตรวจสอบอาคาร

ใบรับรองฉบับนี้ออกให้เพื่อแสดงว่า

อาคาร...อาคารชุด เดอะคิวัน ประชานิยิตต.อาคาร.เอ.จำนวน.๑.หลัง โดย นิติบุคคลอาคารชุด เดอะคิวัน.เอ. ตั้งอยู่เลขที่.....๑.....  
ตรอก/ซอย.....ประชานิยิตต.๓๗.....ถนน.....ประชานิยิตต. หมู่ที่.....ตำบล/แขวง.....ราษฎร์บูรณะ.....อำเภอ/เขต.....ราษฎร์บูรณะ.....จังหวัด.....กรุงเทพมหานคร.....  
ได้ผ่านการตรวจสอบอาคาร ตามพระราชบัญญัติควบคุมอาคาร พ.ศ. ๒๕๖๒ แล้ว

เจ้าพนักงานท้องถิ่นได้พิจารณาผลการตรวจสอบอาคาร ซึ่งทำการตรวจสอบโดยผู้ตรวจสอบชื่อ.....บริษัท โฉ.ฉี.คิว. เอ็นจิเนียริ่ง จำกัด.....  
เลขทะเบียน.น.๑๑๑๑๑/๒๕๖๓.ออกให้.ณ.วันที่.๒๑.กรกฎาคม.๒๕๖๔.....แล้วเห็นว่า อาคารนี้มีสภาพปลอดภัยในการใช้งาน

### คำเตือน

๑. ใบรับรองฉบับนี้เป็นใบรับรองเฉพาะการตรวจสอบอาคาร  
มิได้เป็นการรับรองความถูกต้องของการก่อสร้างอาคาร  
ติดตั้งอาคาร หรือเคลื่อนย้ายอาคารแต่อย่างใด
๒. ให้จัดส่งรายงานผลการตรวจสอบอาคารภายใน ๓๐ วัน  
ก่อนได้รับรองการตรวจสอบอาคาร (แบบ ร.๑) จะมี  
ระยะเวลาครบ ๑ ปี

ออกให้ ณ วันที่.....เดือน.....ปี ๒๕๖๔.....พ.ศ.



(นายไพฑูริ ชันแก้ว)

ผู้อำนวยการสำนักงานการเกษตร

ตำแหน่ง ปฏิบัติราชการแทนผู้อำนวยการกรุงเทพมหานคร

เจ้าพนักงานท้องถิ่น



วันที่	มิเตอร์น้ำประจำเดือน มกราคม 2565			ปริมาณน้ำเสีย	ตารางคิดค่าไฟฟ้าประจำเดือน มกราคม 2565			
					อาคาร A			
	ใหม่	เก่า	หน่วยที่ใช้		ใหม่	เก่า	หน่วยที่ใช้	
1	1169	1152	17	13.6	1557	1556	1	438.00
2	1187	1172	15	12	1558	1557	1	433.00
3	1202	1187	15	12	1559	1558	1	433.00
4	1215	1198	17	13.6	1560	1559	1	437.00
5	1230	1212	18	14.4	1662	1661	1	436.00
6	1247	1230	17	13.6	1664	1663	1	370.00
7	1264	1249	15	12	1665	1664	1	511.00
8	1289	1272	17	13.6	1666	1665	1	433.00
9	1307	1280	27	1253	1667	1666	1	430.00
10	1340	1322	18	14.4	1680	1679	1	433.00
11	1358	1340	18	14.4	1681	1680	1	416.00
12	1380	1363	17	13.6	1682	1681	1	457.00
13	1401	1384	17	13.6	1683	1682	1	443.00
14	1416	1401	15	12	1684	1683	1	439.00
15	1431	1414	17	13.6	1685	1684	1	437.00
16	1449	1432	17	13.6	1686	1685	1	403.00
17	1467	1452	15	12	1687	1686	1	495.00
18	1482	1464	18	14.4	1688	1687	1	442.00
19	1497	1479	18	14.4	1689	1688	1	407.00
20	1512	1494	18	14.4	1690	1689	1	402.00
21	1527	1509	18	14.4	1691	1690	1	407.00
22	1543	1526	17	13.6	1692	1691	1	490.00
23	1561	1543	18	14.4	1693	1692	1	438.00
24	1574	1556	18	14.4	1694	1693	1	441.00
25	1587	1569	18	14.4	1695	1694	1	458.00
26	1602	1584	18	14.4	1696	1695	1	411.00
27	1619	1599	20	16	1697	1696	1	408.00
28	1636	1618	18	14.4	1698	1697	1	473.00
29	1651	1634	17	13.6	1699	1698	1	431.00
30	1668	1651	17	13.6	1700	1699	1	
31	1685	1668	17	13.6			0	477.00
		รวม/หน่วย	542.00	1,665.00			รวม/หน่วย	30.00
ปริมาณน้ำเสียที่เข้าระบบ			433.60					รวมปริมาณการใช้ไฟ



วันที่	มิเตอร์น้ำประจำเดือน กุมภาพันธ์ 65			ปริมาณน้ำเสีย	ตารางคิดค่าไฟฟ้าประจำเดือน กุมภาพันธ์ 65			
					อาคาร A			
	ใหม่	เก่า	หน่วยที่ใช้		ใหม่	เก่า	หน่วยที่ใช้	
1	1187	1169	18	14.4	1557	1556	1	438.00
2	1204	1187	17	13.6	1558	1557	1	433.00
3	1218	1202	16	12.8	1559	1558	1	433.00
4	1232	1215	17	13.6	1560	1559	1	437.00
5	1247	1230	17	13.6	1662	1661	1	436.00
6	1264	1247	17	13.6	1664	1663	1	370.00
7	1281	1264	17	13.6	1665	1664	1	511.00
8	1304	1289	15	12	1666	1665	1	433.00
9	1322	1307	15	12	1667	1666	1	430.00
10	1357	1340	17	13.6	1680	1679	1	433.00
11	1375	1358	17	13.6	1681	1680	1	416.00
12	1395	1380	15	12	1682	1681	1	457.00
13	1418	1401	17	13.6	1683	1682	1	443.00
14	1433	1416	17	13.6	1684	1683	1	439.00
15	1448	1431	17	13.6	1685	1684	1	437.00
16	1467	1449	18	14.4	1686	1685	1	403.00
17	1485	1467	18	14.4	1687	1686	1	495.00
18	1499	1482	17	13.6	1688	1687	1	442.00
19	1514	1497	17	13.6	1689	1688	1	407.00
20	1527	1512	15	12	1690	1689	1	402.00
21	1542	1527	15	12	1691	1690	1	407.00
22	1560	1543	17	13.6	1692	1691	1	490.00
23	1578	1561	17	13.6	1693	1692	1	438.00
24	1588	1574	14	11.2	1694	1693	1	441.00
25	1604	1587	17	13.6	1695	1694	1	458.00
26	1619	1602	17	13.6	1696	1695	1	411.00
27	1636	1619	17	13.6	1697	1696	1	408.00
28	1653	1636	17	13.6	1698	1697	1	473.00
29			0	0	1699	1698	1	431.00
30			0	0	1700	1699	1	
31			0	0			0	477.00
รวม/หน่วย			465.00	372.00	รวม/หน่วย			30.00
ปริมาณน้ำเสียที่เข้าระบบ			372.00		รวมปริมาณการใช้ไฟ			



วันที่	มิเตอร์น้ำประจำเดือน มีนาคม65			ปริมาณน้ำเสีย	ตารางคิดค่าไฟฟ้าประจำเดือน มีนาคม65			
					อาคาร A			
	ใหม่	เก่า	หน่วยที่ใช้		ใหม่	เก่า	หน่วยที่ใช้	
1	1207	1187	20	16	1557	1556	1	438.00
2	1221	1204	17	13.6	1558	1557	1	433.00
3	1238	1218	20	16	1559	1558	1	433.00
4	1254	1232	22	17.6	1560	1559	1	437.00
5	1266	1247	19	15.2	1662	1661	1	436.00
6	1283	1264	19	15.2	1664	1663	1	370.00
7	1300	1281	19	15.2	1665	1664	1	511.00
8	1315	1298	17	13.6	1666	1665	1	433.00
9	1375	1357	18	14.4	1667	1666	1	430.00
10	1374	1357	17	13.6	1680	1679	1	433.00
11	1392	1375	17	13.6	1681	1680	1	416.00
12	1412	1395	17	13.6	1682	1681	1	457.00
13	1436	1418	18	14.4	1683	1682	1	443.00
14	1450	1433	17	13.6	1684	1683	1	439.00
15	1470	1448	22	17.6	1685	1684	1	437.00
16	1489	1467	22	17.6	1686	1685	1	403.00
17	1505	1485	20	16	1687	1686	1	495.00
18	1519	1499	20	16	1688	1687	1	442.00
19	1534	1514	20	16	1689	1688	1	407.00
20	1546	1527	19	15.2	1690	1689	1	402.00
21	1562	1542	20	16	1691	1690	1	407.00
22	1579	1560	19	15.2	1692	1691	1	490.00
23	1597	1578	19	15.2	1693	1692	1	438.00
24	1608	1588	20	16	1694	1693	1	441.00
25	1624	1604	20	16	1695	1694	1	458.00
26	1641	1619	22	17.6	1696	1695	1	411.00
27	1655	1636	19	15.2	1697	1696	1	408.00
28	1672	1653	19	15.2	1698	1697	1	473.00
29	1689	1670	19	15.2	1699	1698	1	431.00
30	1688	1668	20	16	1700	1699	1	478.00
31	1726	1706						
			577.00	461.60		รวม/หน่วย	30.00	
ปริมาณน้ำเสียที่เข้าระบบ			461.60					รวมปริมาณการใช้ไฟ



วันที่	มิเตอร์น้ำประจำเดือน เมษายน 2565			ปริมาณน้ำเสีย	ตารางคิดค่าไฟฟ้าประจำเดือน เมษายน 2565			
					อาคาร A			
	ใหม่	เก่า	หน่วยที่ใช้		ใหม่	เก่า	หน่วยที่ใช้	
1	2740	2723	17	13.6	1556	1555	1	438.00
2	2754	2737	17	13.6	1557	1556	1	433.00
3	2771	2754	17	13.6	1558	1557	1	433.00
4	2787	2770	17	13.6	1559	1558	1	437.00
5	2804	2787	17	13.6	1661	1660	1	436.00
6	2822	2805	17	13.6	1663	1662	1	370.00
7	2843	2826	17	13.6	1664	1663	1	511.00
8	2862	2845	17	13.6	1665	1664	1	433.00
9	2877	2860	17	13.6	1666	1665	1	430.00
10	2892	2874	18	14.4	1679	1678	1	433.00
11	2906	2888	18	14.4	1680	1679	1	416.00
12	2919	2901	18	14.4	1681	1680	1	457.00
13	2931	2913	18	14.4	1682	1681	1	443.00
14	2943	2925	18	14.4	1683	1682	1	439.00
15	2955	2937	18	14.4	1684	1683	1	437.00
16	2967	2949	18	14.4	1685	1684	1	403.00
17	2980	2963	17	13.6	1686	1685	1	495.00
18	2993	2975	18	14.4	1687	1686	1	442.00
19	3018	3000	18	14.4	1688	1687	1	407.00
20	3036	3018	18	14.4	1689	1688	1	402.00
21	3051	3033	18	14.4	1690	1689	1	407.00
22	3073	3048	25	20	1691	1690	1	490.00
23	3090	3063	27	21.6	1692	1691	1	438.00
24	3126	3078	48	38.4	1693	1692	1	441.00
25	3144	3093	51	40.8	1694	1693	1	458.00
26	3162	3110	52	41.6	1695	1694	1	411.00
27	3182	3125	57	45.6	1696	1695	1	408.00
28	3197	3126	71	56.8	1697	1696	1	473.00
29	3201	3141	60	48	1698	1697	1	431.00
30	3216	3156	60	48	1699	1698	1	478.00
31	3231	3171	60	48	1700	1699	1	
			รวม/หน่วย	879.00		รวม/หน่วย	31.00	
ปริมาณน้ำเสียที่เข้าระบบ			703.20					รวมปริมาณการใช้ไฟ



วันที่	มิเตอร์น้ำประจำเดือน พฤษภาคม 2565			ปริมาณน้ำเสีย	ตารางคิดค่าไฟฟ้าประจำเดือน พฤษภาคม 2565			
					อาคาร A			
	ใหม่	เก่า	หน่วยที่ใช้		ใหม่	เก่า	หน่วยที่ใช้	
1	3240	2740	500	400	1556	1555	1	438.00
2	3255	2754	501	400.8	1557	1556	1	433.00
3	3270	2771	499	399.2	1558	1557	1	433.00
4	3289	2787	502	401.6	1559	1558	1	437.00
5	3308	2804	504	403.2	1661	1660	1	436.00
6	3326	2822	504	403.2	1663	1662	1	370.00
7	3345	2843	502	401.6	1664	1663	1	511.00
8	3360	2862	498	398.4	1665	1664	1	433.00
9	3382	2877	505	404	1666	1665	1	430.00
10	3398	2892	506	404.8	1679	1678	1	433.00
11	3416	2906	510	408	1680	1679	1	416.00
12	3431	2919	512	409.6	1681	1680	1	457.00
13	3452	2931	521	416.8	1682	1681	1	443.00
14	3473	2943	530	424	1683	1682	1	439.00
15	3488	2955	533	426.4	1684	1683	1	437.00
16	3510	2967	543	434.4	1685	1684	1	403.00
17	3529	2980	549	439.2	1686	1685	1	495.00
18	3548	2993	555	444	1687	1686	1	442.00
19	3566	3018	548	438.4	1688	1687	1	407.00
20	3585	3036	549	439.2	1689	1688	1	402.00
21	3598	3051	547	437.6	1690	1689	1	407.00
22	3617	3073	544	435.2	1691	1690	1	490.00
23	3631	3090	541	432.8	1692	1691	1	438.00
24	3648	3126	522	417.6	1693	1692	1	441.00
25	3665	3144	521	416.8	1694	1693	1	458.00
26	3682	3162	520	416	1695	1694	1	411.00
27	3701	3182	519	415.2	1696	1695	1	408.00
28	3718	3197	521	416.8	1697	1696	1	473.00
29	3735	3201	534	427.2	1698	1697	1	431.00
30	3754	3216	538	430.4	1699	1698	1	478.00
31	3769	3231	538	430.4	1700	1699	1	
รวม/หน่วย			16,216.00	12,972.80	รวม/หน่วย			31.00
ปริมาณน้ำเสียที่เข้าระบบ			12,972.80		รวมปริมาณการใช้ไฟ			