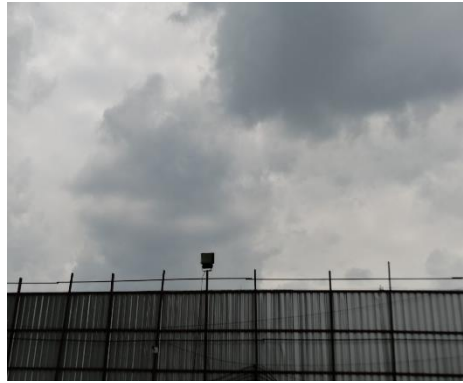


รูปภาพแสดงการปฏิบัติตามมาตรฐานฯ ของโครงการ Aspire Rattatibet 3



รูปที่ 1 รั้ว Metal Sheet รอบพื้นที่โครงการ



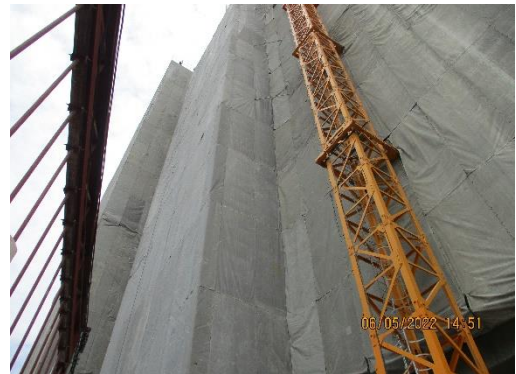
รูปที่ 2 ป้ายเขตก่อสร้างห้ามเข้า



รูปที่ 3 ห้องจัดเก็บวัสดุและอุปกรณ์ก่อสร้าง



รูปที่ 3 ห้องจัดเก็บวัสดุและอุปกรณ์ก่อสร้าง (ต่อ)



รูปที่ 4 ผ้าใบปิดคลุมรอบตัวอาคารโครงการ



รูปที่ 5 คนงานฉีดพรมน้ำบริเวณพื้นที่โครงการ



รูปที่ 6 รถผสมปูนสำเร็จรูป



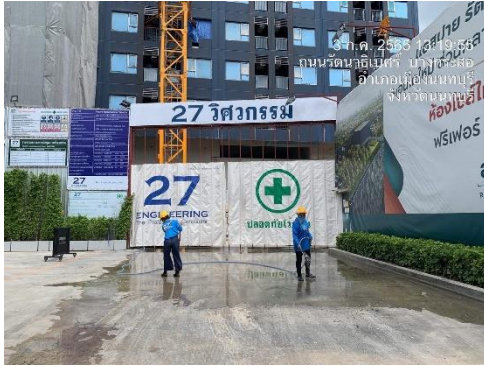
รูปที่ 7 ถนนคอนกรีตสำหรับเดินรถภายในโครงการ



รูปที่ 8 ผ้าใบปิดคลุมวัสดุก่อสร้าง



รูปที่ 9 รถเก็บขนมูลฝอยของเทศบาลนนทบุรี



รูปที่ 10 คนงานทำความสะอาดบริเวณพื้นที่ก่อสร้าง และบริเวณทางเข้า-ออกโครงการ



รูปที่ 11 ประตูทางเข้า-ออกโครงการปิดมิดชิด

รูปที่ 12 ป้ายแสดงรายละเอียดโครงการ



รูปที่ 13 เจ้าหน้าที่เข้าพบผู้พักอาศัยข้างเคียง



รูปที่ 14 คนงานสวมใส่อุปกรณ์ป้องกันอันตรายส่วนบุคคล



รูปที่ 15 เจ้าหน้าที่รักษาความปลอดภัย (รปภ.)



รูปที่ 16 อิฐมวลเบา



รูปที่ 17 เครื่องมือตรวจวัดคุณภาพอากาศ ระดับเสียง และความสั่นสะเทือน



รูปที่ 18 กิจกรรม Safety Talk



รูปที่ 19 ถังบำบัดน้ำเสียสำเร็จรูป



รูปที่ 20 บ่อตกตะกอนดิน



รูปที่ 21 ผ้าใบปิดคลุมท้ายรถบรรทุก



รูปที่ 22 น้ำดื่มสำหรับคนงานก่อสร้าง



รูปที่ 23 ถังรองรับมูลฝอย



รูปที่ 24 ป้ายโปรดช่วยกันรักษาความสะอาด



รูปที่ 25 พื้นที่เก็บวัตถุไวไฟ



รูปที่ 26 เจ้าหน้าที่ควบคุมการทำงานของคนงานก่อสร้าง





รูปที่ 27 พื้นที่พักสูบบุหรี่



รูปที่ 28 ป้ายห้ามสูบบุหรี่



รูปที่ 29 พื้นที่สำหรับตัดเหล็ก



รูปที่ 30 ถังดับเพลิง



รูปที่ 31 ถังสำรองน้ำ



รูปที่ 32 ป้ายเตือนอันตราย



รูปที่ 33 การกวาดแขนของเครน



รูปที่ 34 ราวและแผ่นรองกันตก



รูปที่ 34 ราวและแผ่นรองกันตก (ต่อ)



รูปที่ 35 เจ้าหน้าที่ดูแลระบบไฟฟ้า



รูปที่ 36 อุปกรณ์ปฐมพยาบาลเบื้องต้น



รูปที่ 37 บันไดทางขึ้น-ลงอาคาร



รูปที่ 38 เจ้าหน้าที่ตรวจสอบการเข้า-ออกโครงการของคนงานก่อสร้าง



รูปที่ 39 พื้นที่กำลังล้างรถ

รายงานผลการตรวจวัดคุณภาพสิ่งแวดล้อม				
โครงการ Aspire Rattanaibet Weston ประจำเดือน				
ดัชนีตรวจวัด	ผลการตรวจวัด	ค่ามาตรฐาน		
ฝุ่นละอองรวม (เฉลี่ย 24 hr.)	0.054	mg/m ³	0.33	mg/m ³
ฝุ่นละอองขนาดเล็กกว่า 10 MICRON (เฉลี่ย 24 hr.)	0.014	mg/m ³	0.12	mg/m ³
ระดับเสียงเฉลี่ย 24 hr.	67.8	db(A)	70	db(A)
ระดับเสียงสูงสุด 24 hr.	74.3	db(A)	115	db(A)
แรงสั่นสะเทือนสูงสุด PPV	1.332	mm/s	5	mm/s

รูปที่ 40 รายงานผลการตรวจวัดคุณภาพสิ่งแวดล้อม



รูปที่ 41 ห้องน้ำ ห้องส้วมบริเวณบ้านพักคนงาน



รูปที่ 42 ถังดับเพลิงบริเวณบ้านพักคนงาน



รูปที่ 43 ถังรองรับมูลฝอยบริเวณบ้านพักคนงาน



รูปที่ 44 พื้นที่พักขยะบริเวณบ้านพักคนงาน



รูปที่ 45 ป้ายห้ามเผาขยะ



รูปที่ 46 ป้ายจอดรถกรุณาดับเครื่องยนต์



รูปที่ 47 ลิฟต์ชั่วคราว



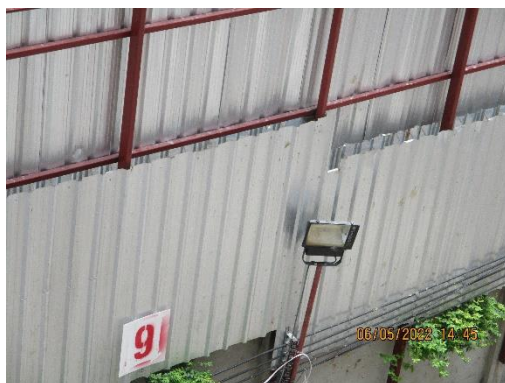
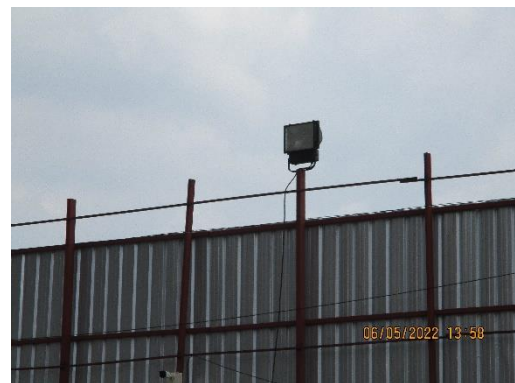
รูปที่ 48 พื้นที่เก็บเศษวัสดุก่อสร้าง



รูปที่ 49 อุปกรณ์ป้องกันอันตรายส่วนบุคคล



รูปที่ 50 ห้องน้ำ-ห้องส้วม



รูปที่ 51 ไฟส่องสว่าง



รูปที่ 52 กล้องวงจรปิด



รูปที่ 53 พื้นที่จอดรถ



รูปที่ 54 พื้นที่สำหรับตัดกระเบื้อง



รูปที่ 55 จุดรวมพล



รูปที่ 56 เบอร์ดัดต่อฉูกเงิน



รูปที่ 57 ป้ายความปลอดภัย



รูปที่ 58 ป้ายรณรงค์ประหยัดไฟ



รูปที่ 59 ป้ายรณรงค์ประหยัดน้ำ





รูปที่ 60 ลานอาบน้ำบริเวณบ้านพักคนงาน