

## บทที่ 1

### บทนำและรายละเอียดของโครงการ

#### 1.1 ความเป็นมาของการจัดทำรายงาน

เนื่องจากโครงการ Siamese Rama 9 มีจำนวนห้องชุดจำนวน 2,101 ห้อง ซึ่งเข้าข่ายต้องจัดทำรายงานการวิเคราะห์ผลกระทบสิ่งแวดล้อม ตามประกาศกระทรวงทรัพยากรธรรมชาติและสิ่งแวดล้อม เรื่อง กำหนดประเภทและขนาดของโครงการ หรือกิจการที่ต้องมีรายงานการวิเคราะห์ผลกระทบสิ่งแวดล้อม และหลักเกณฑ์ วิธีการ ระเบียบปฏิบัติ และแนวทางการจัดทำรายงานการวิเคราะห์ผลกระทบสิ่งแวดล้อม ประเภทโครงการอาคารอยู่อาศัยรวมตามกฎหมายว่าด้วยการควบคุมอาคาร ที่มีจำนวนห้องพักตั้งแต่ 80 ห้องขึ้นไป หรือมีพื้นที่ใช้สอยตั้งแต่ 4,000 ตารางเมตรขึ้นไป และต้องจัดทำรายงานการปฏิบัติตามมาตรการป้องกันและแก้ไขผลกระทบสิ่งแวดล้อมและมาตรการติดตามตรวจสอบคุณภาพสิ่งแวดล้อม ตามที่ได้เสนอไว้ในรายงานการวิเคราะห์ผลกระทบสิ่งแวดล้อม ที่ผ่านความเห็นชอบจากคณะกรรมการสิ่งแวดล้อมแห่งชาติ ปัจจุบันโครงการดำเนินการอยู่ในระยะดำเนินการก่อสร้าง โดยเริ่มดำเนินการก่อสร้างเมื่อเดือนกรกฎาคม – ธันวาคม พ.ศ.2564

รายงานฉบับนี้เป็นรายงานผลการปฏิบัติตามมาตรการป้องกันและแก้ไขผลกระทบสิ่งแวดล้อมและมาตรการติดตามตรวจสอบผลกระทบสิ่งแวดล้อม ของโครงการ Siamese Rama 9 ระหว่างเดือนกรกฎาคม – ธันวาคม พ.ศ.2564 ตามหนังสือเห็นชอบเลขที่ ทส 1010.5/10506 ลงวันที่ 11 สิงหาคม 2563 ทางบริษัท ไชยมิตร พระราม 9 จำกัด เจ้าของโครงการ จึงได้มอบหมายให้บริษัท เอส.พี.เจ. ไซแอนติฟิค จำกัด จัดทำรายงานการปฏิบัติตามมาตรการฯ เพื่อเสนอต่อสำนักงานนโยบายและแผนทรัพยากรธรรมชาติและสิ่งแวดล้อมพิจารณาต่อไป

#### 1.2 รายละเอียดของโครงการโดยสังเขป

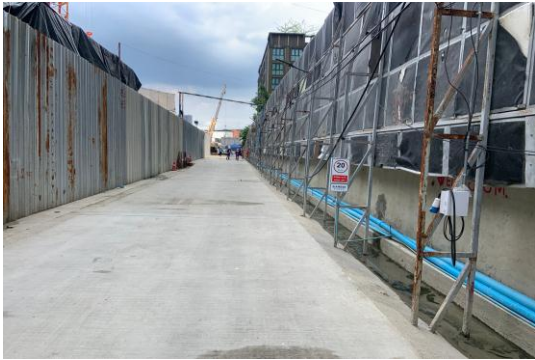
โครงการ Siamese Rama 9 ตั้งอยู่ที่ ถนนพระราม 9 แขวงบางกะปิ เขตห้วยขวาง กรุงเทพมหานคร โครงการประเภทอาคารอยู่อาศัยรวม (อาคารชุด) และอาคารสำนักงาน มีห้องชุดพักอาศัย 2,101 ห้อง (ห้องชุดพักอาศัย 1,980 ห้อง ห้องชุดสำนักงาน 61 ห้อง และห้องชุดเอกรพณิชยกรรม (ร้านค้า) จำนวน 60 ห้อง)

### 1.3 ขอบเขตการศึกษา

ศึกษาข้อมูลรายละเอียดโครงการ Siamese Rama 9 ของบริษัท ไชมิส พระราม 9 จำกัด ที่เสนอไว้ในรายงานการวิเคราะห์ผลกระทบสิ่งแวดล้อม และเอกสารข้อกำหนดด้านสิ่งแวดล้อมของหน่วยงานราชการที่เกี่ยวข้อง และทำการตรวจสอบผลการปฏิบัติตามมาตรการฯ การประเมินผลการปฏิบัติตามมาตรการฯ พร้อมทั้งเสนอแนะมาตรการป้องกันและลดผลกระทบเพิ่มเติมกรณีผลการตรวจวัดมีแนวโน้ม การดำเนินกิจการของโครงการอาจก่อให้เกิดผลกระทบต่อคุณภาพสิ่งแวดล้อม

### 1.4 สถานภาพของโครงการในปัจจุบัน

สถานภาพของโครงการในปัจจุบันแสดงสถานภาพโครงการในปัจจุบันดังรูปที่ 1-1



รูปที่ 1-1 สภาพภายในพื้นที่โครงการ