

# รายงานผลการปฏิบัติตามมาตรการป้องกันและแก้ไขผลกระทบสิ่งแวดล้อม และมาตรการติดตามตรวจสอบผลกระทบสิ่งแวดล้อม

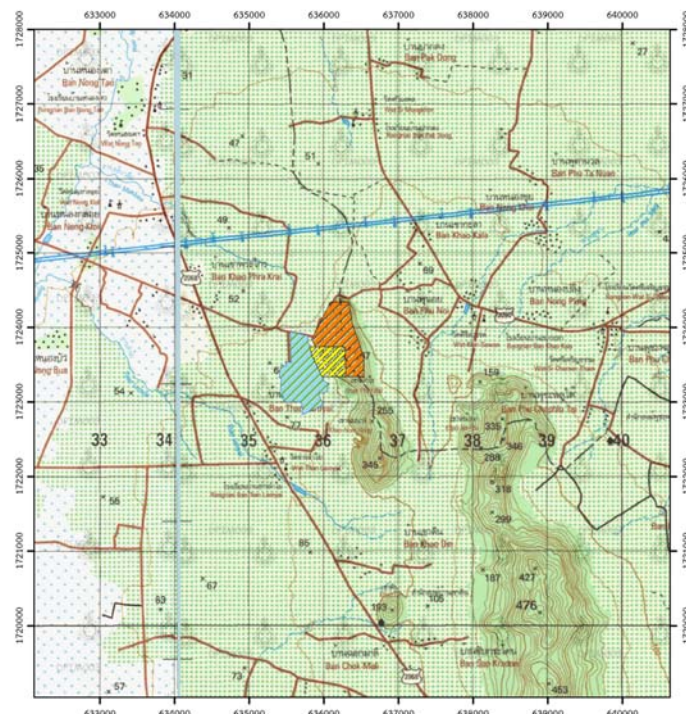
ฉบับปกปิดข้อมูลที่มีกฎหมายคุ้มครอง

โครงการเหมืองแร่หินอุตสาหกรรม ชนิดหินปูน  
เพื่ออุตสาหกรรมก่อสร้าง ประทานบัตรที่ 29557/16463  
ร่วมแผนผังโครงการทำเหมืองเดียวกันกับประทานบัตรที่ 32310/16399  
ของห้างหุ้นส่วนจำกัด อุตัยเมืองทอง และประทานบัตรที่ 32311/16392  
ของบริษัท นันประเสริฐ จำกัด

ตั้งอยู่ที่ตำบลพระนอน อำเภอเมืองนครสวรรค์ และตำบลเขากะลา  
อำเภอพยุหะคีรี จังหวัดนครสวรรค์

ห้างหุ้นส่วนจำกัด ชัยพฤกษ์คอนสตรัคชั่น

เลขที่ 8 หมู่ที่ 11 ตำบลเขากะลา อำเภอพยุหะคีรี จังหวัดนครสวรรค์ 60130 โทร 056-2300801



ฉบับเดือน

มกราคม-มิถุนายน 2565

จัดทำโดย

**ETS**  
Envi Technical Service Co.,Ltd.

บริษัท เอ็นวาย เทคนิคอล เซอร์วิส จำกัด

46/225 ซอยรามอินทรา 55/8 แขวงท่าแร้ง เขตบางเขน กรุงเทพฯ 10230

โทรศัพท์ / โทรสาร : 0-2947-2986 มือถือ 087-2138611