

รายงานผลการปฏิบัติตามมาตรการป้องกันและแก้ไขผลกระทบสิ่งแวดล้อม และมาตรการติดตามตรวจสอบผลกระทบสิ่งแวดล้อม

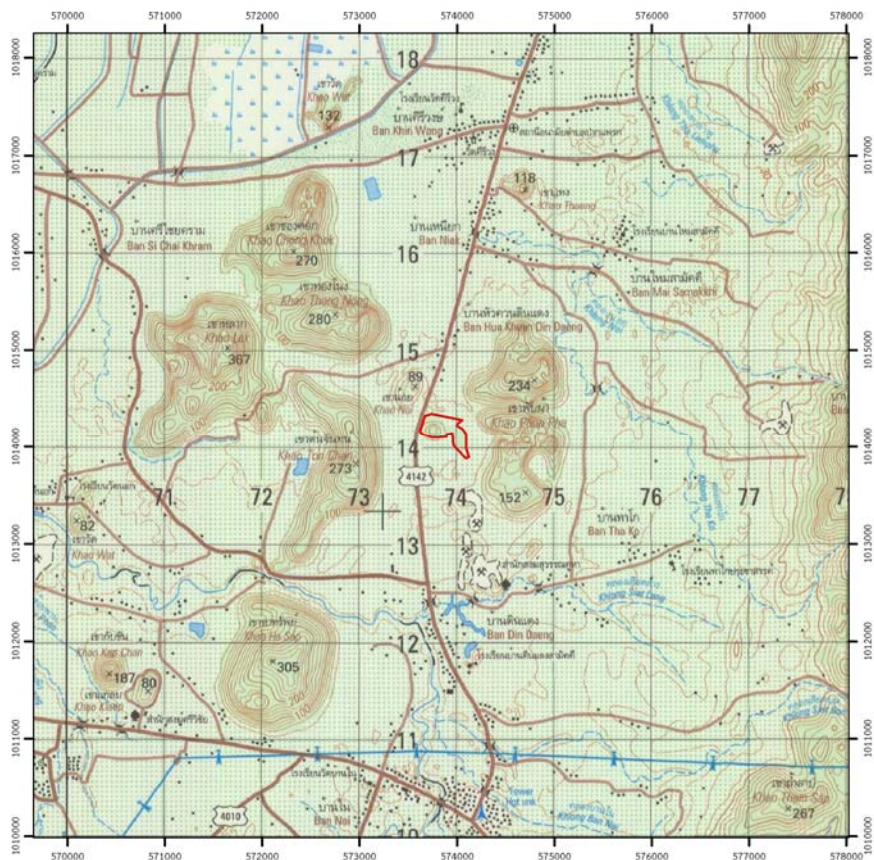
ฉบับปกปิดข้อมูลที่มีกฎหมายคุ้มครอง

โครงการเหมืองแร่โดโลไมต์
ประทานบัตรที่ 30345/16344

ตำบลปากแพรก อำเภอตอนสัก จังหวัดสุราษฎร์ธานี

บริษัท คีลาเลิศ จำกัด

เลขที่ 51/7 หมู่ที่ 5 ถนนเลียงเมือง ตำบลมะขามเตี้ย อำเภอเมืองสุราษฎร์ธานี
จังหวัดสุราษฎร์ธานี 84000



ฉบับเดือน

จัดทำโดย

มกราคม-มิถุนายน 2565