

บทที่ 2 รายละเอียดโครงการ

2.1 ที่ตั้งท่าอากาศยานเพชรบูรณ์

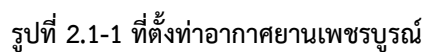
ท่าอากาศยานเพชรบูรณ์ หรือสนามบินเพชรบูรณ์ (PHY) ตั้งอยู่บนเส้นละติจูดที่ 16 องศา 40 ลิปดา 33 พิลิปดาเหนือ เส้นลองจิจูดที่ 101 องศา 11 ลิปดา 42 พิลิปดาตะวันออก ในพื้นที่ตำบลลานบ่า อำเภอหล่มสัก จังหวัดเพชรบูรณ์ (รูปที่ 2.1-1) ห่างจากตัวอำเภอหล่มสัก ประมาณ 16 กิโลเมตร มีขนาดพื้นที่ 4,121 ไร่

2.2 ความเป็นมาของท่าอากาศยานเพชรบูรณ์

ตามที่ได้มีมติการประชุมคณะรัฐมนตรี ในการประชุมสัญจรที่จังหวัดเชียงใหม่ ในปี พ.ศ.2532 อนุมัติงบประมาณในการก่อสร้างสนามบินพาณิชย์ในจังหวัดเพชรบูรณ์ เพื่อตอบสนองความต้องการสนามบินพาณิชย์ของภาครัฐและเอกชนในจังหวัดเพชรบูรณ์ โดยในการสำรวจและศึกษาเพื่อเลือกสถานที่เหมาะสมนั้น จังหวัดเพชรบูรณ์ได้เสนอสถานที่ไว้ 2 แห่ง สำหรับเป็นพื้นที่ก่อสร้าง ได้แก่ อำเภอเมือง และอำเภอหล่มสัก จังหวัดเพชรบูรณ์ กรมการบินพาณิชย์ (ปัจจุบันเปลี่ยนชื่อเป็น กรมท่าอากาศยาน) จึงได้ร่วมกับสำนักงานคณะกรรมการสิ่งแวดล้อมแห่งชาติ (เดิม) ได้พิจารณาและเห็นชอบให้ก่อสร้างที่ตำบลลานบ่า และตำบล บุ่งคล้า อำเภอหล่มสัก จังหวัดเพชรบูรณ์ จึงเข้าช่วยต้องจัดทำรายงานการวิเคราะห์ผลกระทบสิ่งแวดล้อม ตามประกาศของกระทรวงวิทยาศาสตร์ เทคโนโลยี และสิ่งแวดล้อม เรื่อง กำหนดประเภทและขนาดของโครงการ หรือกิจการส่วนราชการ รัฐวิสาหกิจ หรือเอกชน ที่ต้องจัดทำรายงานการวิเคราะห์ผลกระทบสิ่งแวดล้อม

กรมการบินพาณิชย์ กระทรวงคมนาคม (ปัจจุบันเปลี่ยนชื่อเป็น กรมท่าอากาศยาน) จึงได้จัดทำรายงานการวิเคราะห์ผลกระทบสิ่งแวดล้อม **โครงการก่อสร้างท่าอากาศยานหล่มสัก** อำเภอหล่มสัก จังหวัดเพชรบูรณ์ เสนอต่อสำนักงานนโยบายและแผนสิ่งแวดล้อม (ปัจจุบันเปลี่ยนชื่อเป็น สำนักงานนโยบายและแผนทรัพยากรธรรมชาติและสิ่งแวดล้อม : สผ.) และได้รับความเห็นชอบจากคณะกรรมการผู้ชำนาญการพิจารณา รายงานการวิเคราะห์ผลกระทบสิ่งแวดล้อม ด้านโครงการโครงสร้างพื้นฐาน ในการประชุมครั้งที่ 10/2538 เมื่อวันที่ 17 สิงหาคม พ.ศ. 2538 โดยให้กรมการบินพาณิชย์ กระทรวงคมนาคม (ปัจจุบันเปลี่ยนชื่อเป็น กรมท่าอากาศยาน) ปฏิบัติตามมาตรการป้องกันแก้ไข และลดผลกระทบสิ่งแวดล้อมและมาตรการติดตามตรวจสอบคุณภาพสิ่งแวดล้อม ตามหนังสือสำนักงานนโยบายและแผนทรัพยากรธรรมชาติและสิ่งแวดล้อม ที่ วว 0804/12671 ลงวันที่ 4 กันยายน พ.ศ. 2538 อย่างเคร่งครัด (รายละเอียดแสดงดังภาคผนวก ก)

บทที่ 2
รายละเอียดโครงการ



2.3 องค์ประกอบของท่าอากาศยานเพชรบูรณ์

2.3.1 องค์ประกอบโครงการเดิมที่เสนอไว้ในรายงานการประเมินผลกระทบสิ่งแวดล้อม

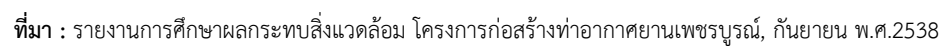
จากการทบทวนรายงานการศึกษาผลกระทบสิ่งแวดล้อม โครงการก่อสร้างท่าอากาศยานเพชรบูรณ์ จังหวัดเพชรบูรณ์ (รายงานฉบับสมบูรณ์, กันยายน พ.ศ. 2538) พบว่า องค์ประกอบของท่าอากาศยานเพชรบูรณ์ ประกอบด้วย (รูปที่ 2.3-1)

- 1) ทางวิ่ง (Runway) : ขนาด 45 x 2,100 เมตร วางตัวในแนวเหนือ-ใต้ ผิวทางวิ่งเป็นคอนกรีต สามารถรองรับเครื่องบิน Boeing-737
- 2) ทางวิ่งเพื่อ ขนาด 45 x 60 เมตร
- 3) ลานจอดอากาศยาน (Apron) ขนาด 100 x 200 เมตร
- 4) อาคารที่พักผู้โดยสาร ขนาด 70 x 120 เมตร
- 5) ลานจอดรถยนต์ ขนาด 1,200 ตารางเมตร
- 6) หอบังคับการบิน เป็นอาคารสูง 5 ชั้น
- 7) อาคารสถานีดับเพลิง และหน่วยกู้ภัย
- 8) อาคารหน่วยซ่อมบำรุงและคลังวัสดุ
- 9) โรงเก็บเครื่องจักรกล หน่วยบำรุงรักษา
- 10) บ้านพักพนักงาน
- 11) อาคารวิทยุช่วยเดินอากาศ

2.3.2 องค์ประกอบโครงการปัจจุบัน

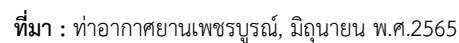
จากการตรวจสอบในเดือนกุมภาพันธ์และมิถุนายน พ.ศ.2565 พบว่า องค์ประกอบหลักภายในท่าอากาศยานเพชรบูรณ์ ประกอบด้วย (รูปที่ 2.3-2)

- 1) ทางวิ่ง (Runway) พื้นผิวเป็นแอสฟัลต์ติกคอนกรีต กว้าง 45 เมตร ยาว 2,100 เมตร พร้อมไหล่ทางวิ่งกว้าง 7.5 เมตร
- 2) ทางขับ (Taxiway) จำนวน 2 เส้น ขนาดกว้าง 23 เมตร ยาว 404.5 เมตร และขนาดกว้าง 23 เมตร ยาว 297.5 เมตร พร้อมไหล่ทางขับกว้างข้างละ 7.5 เมตร
- 3) ลานจอดเครื่องบิน (Apron) ขนาดกว้าง 85 เมตร ยาว 265 เมตร พร้อมไหล่ลานจอดกว้าง 7.5 เมตร
- 4) อาคารที่พักผู้โดยสาร ขนาดพื้นที่รวม 11,640 ตารางเมตร
- 5) หอบังคับการบิน
- 6) อาคารเครื่องช่วยเดินอากาศ NDB DVOR-DME และ AFL
- 7) หอถังสูง
- 8) อาคารเครื่องยนต์กำเนิดไฟฟ้า
- 9) บ้านพักเจ้าหน้าที่



D:\data\Airports\2565\ภาคเหนือ\Report\Final 1\เพชรบูรณ์\rp02.docx

บทที่ 2
รายละเอียดโครงการ



รูปที่ 2.3-2 ผังบริเวณท่าอากาศยานเพชรบูรณ์ในปัจจุบัน



ทางวิ่ง (Runway)



ทางขับ (Taxiway)



ลานจอดเครื่องบิน



อาคารที่พักผู้โดยสาร



อาคารหอบังคับการบิน



ลานจอดรถยนต์



อาคารที่ทำการดับเพลิงและหน่วยกู้ภัย



บ้านพักเจ้าหน้าที่

ภาพที่ 2.3-1 องค์ประกอบโครงการในปัจจุบัน (ระหว่างเดือนมกราคม-มิถุนายน พ.ศ.2565)

2.4 เขตปลอดภัยการเดินอากาศ

กระทรวงคมนาคม ได้จัดให้มีประกาศกระทรวงคมนาคม เรื่อง กำหนดเขตบริเวณใกล้เคียงสนามบิน เพชรบูรณ์ ในท้องที่อำเภอหล่มเก่า อำเภอหล่มสัก และอำเภอเมืองเพชรบูรณ์ จังหวัดเพชรบูรณ์ เป็นเขตปลอดภัยในการเดินอากาศ พ.ศ.2542 ครอบคลุมพื้นที่ 14 ตำบล ใน 3 อำเภอ ของจังหวัดเพชรบูรณ์ รายละเอียดดังภาคผนวก ข

2.5 การดำเนินงานโครงการปัจจุบัน

2.5.1 จำนวนเจ้าหน้าที่

ปัจจุบัน (เดือนมิถุนายน พ.ศ.2565) ท่าอากาศยานเพชรบูรณ์ มีจำนวนพนักงานและเจ้าหน้าที่ประจำท่าอากาศยานเพชรบูรณ์ รวมทั้งสิ้น 20 คน

2.5.2 สถิติเที่ยวบิน

ปัจจุบัน (เดือนมิถุนายน พ.ศ.2565) ท่าอากาศยานเพชรบูรณ์ ไม่มีสายการบินพาณิชย์ให้บริการ โดยอากาศยานที่มาใช้บริการที่ท่าอากาศยานเพชรบูรณ์ ส่วนใหญ่เป็นอากาศยานของหน่วยงานของรัฐและรัฐวิสาหกิจ อากาศยานทหาร และเที่ยวบินเอกชนส่วนบุคคล จากการรวบรวมข้อมูลสถิติเที่ยวบินระหว่างเดือนมกราคม-พฤษภาคม พ.ศ.2565 พบว่า มีจำนวนเที่ยวบินระหว่าง 26-60 เที่ยวบิน/เดือน มีผู้โดยสารขึ้น-ลง จำนวน 8 คน (รายละเอียดแสดงดังตารางที่ 2.5-1)

2.6 อาณาเขตติดต่อโดยรอบท่าอากาศยานเพชรบูรณ์

อาณาเขตติดต่อโดยรอบพื้นที่ท่าอากาศยานเพชรบูรณ์ จากภาพถ่ายดาวเทียมความละเอียดสูง Google earth (รูปที่ 2.6-1) พบว่า

ด้านทิศเหนือของท่าอากาศยานเกือบทั้งหมดประชิดพื้นที่เกษตรกรรมประเภทนาข้าว และพื้นที่ชุมชนที่อยู่อาศัยเล็กน้อย ถัดออกไปเป็นพื้นที่เกษตรกรรมประเภทนาข้าว สลับพืชไร่ พบแหล่งน้ำห้วยลานไหลจากด้านตะวันตกไปทางตะวันออก

ด้านทิศตะวันออกของท่าอากาศยานประชิดพื้นที่เกษตรกรรมประเภทนาข้าว ถัดออกไปเป็นพื้นที่เกษตรกรรมประเภทนาข้าว พืชไร่ ไม้ผล สลับพื้นที่ชุมชนที่อยู่อาศัย และแม่น้ำป่าสัก

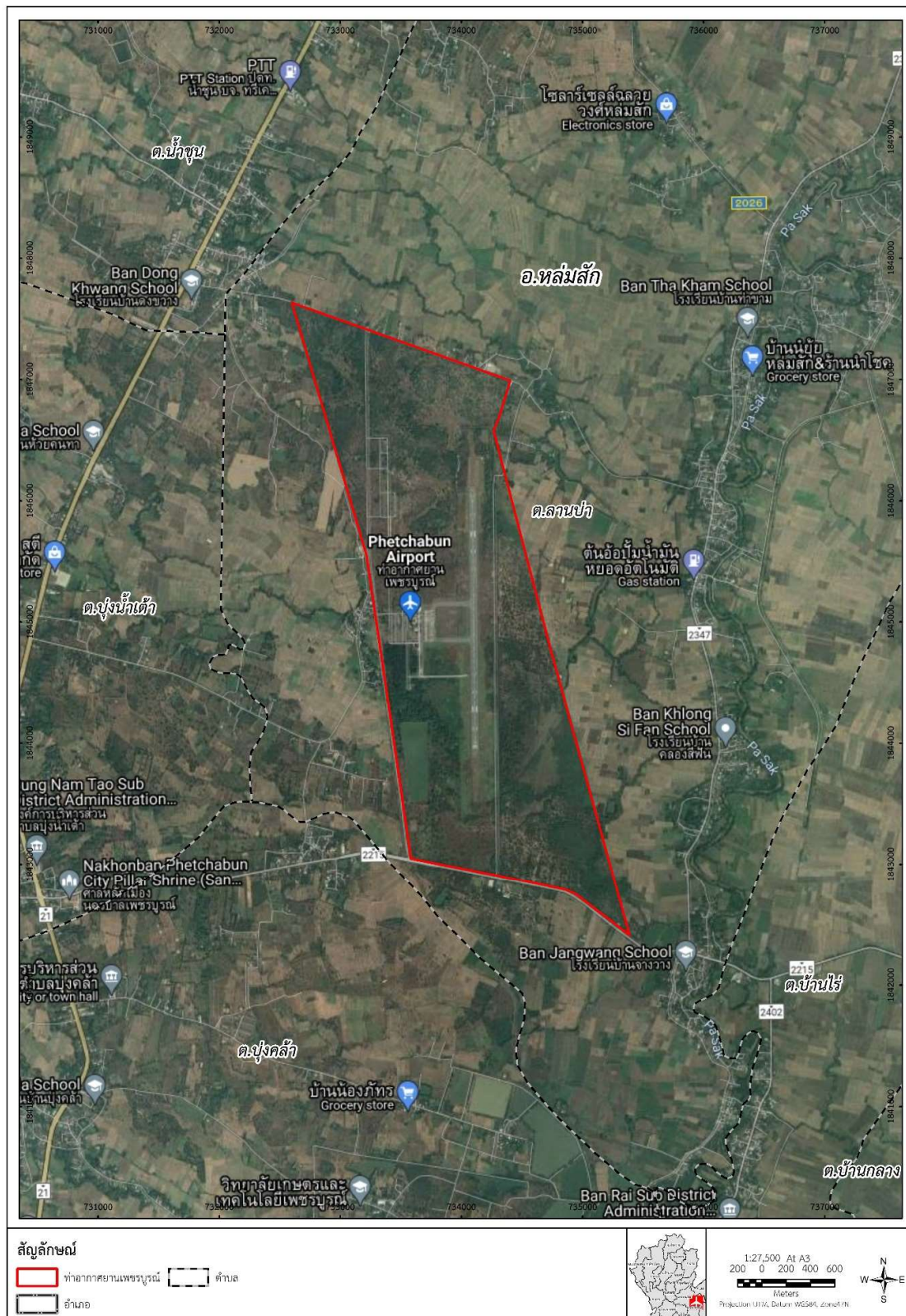
ด้านทิศใต้ของท่าอากาศยานประชิดทางหลวงแผ่นดินหมายเลข 2215 ถัดออกไปเป็นพื้นที่เกษตรกรรมประเภทนาข้าว พื้นที่ทุ่งหญ้าและไม้ละเมาะ และที่ทำการองค์การบริหารส่วนตำบลลานบ่า

ด้านทิศตะวันตกของท่าอากาศยานประชิด พื้นที่วัดเทพประทานพร ลานบ่า พื้นที่ชุมชนที่อยู่อาศัย พื้นที่เกษตรกรรมประเภทนาข้าว ถัดออกไปเป็นพื้นที่เกษตรกรรมประเภทนาข้าว สลับไม้ผล สลับ พื้นที่ชุมชนที่อยู่อาศัย และพบพื้นที่โรงเรียนบ้านร่องคู้

ตารางที่ 2.5-1 สถิติการขนส่งทางอากาศ ท่าอากาศยานเพชรบูรณ์ ประจำปี พ.ศ.2565													
เดือน	จำนวนเที่ยวบิน (เที่ยวบิน)									จำนวนผู้โดยสาร (ราย)			
	แบบ A	แบบ B	แบบ C	แบบ D	แบบ E	แบบ F	แบบ K	อื่นๆ	รวม	ขึ้น	ลง	ผ่าน	รวม
มกราคม	0	0	0	0	18	15	2	0	35	5	3	0	8
กุมภาพันธ์	0	0	0	0	43	4	4	0	51	0	0	0	0
มีนาคม	0	0	0	0	30	10	0	0	40	0	0	0	0
เมษายน	0	0	0	0	12	10	4	0	26	0	0	0	0
พฤษภาคม	0	0	0	0	38	10	12	0	60	0	0	0	0
รวม	0	0	0	0	141	49	22	0	212	5	3	0	8

หมายเหตุ : แบบ A เที่ยวบินประจำต่างประเทศ
 แบบ B เที่ยวบินประจำในประเทศ
 แบบ C เที่ยวบินเช่าเหมาต่างประเทศ
 แบบ D เที่ยวบินเช่าเหมาในประเทศ
 แบบ E เที่ยวบินของหน่วยงานราชการและรัฐวิสาหกิจ
 แบบ F เที่ยวบินทหาร
 แบบ K เที่ยวบินเอกชนส่วนบุคคล

ที่มา : กรมท่าอากาศยาน, กรกฎาคม พ.ศ.2565



รูปที่ 2.6-1 อาณาเขตติดต่อโดยรอบท่าอากาศยานเพชรบูรณ์