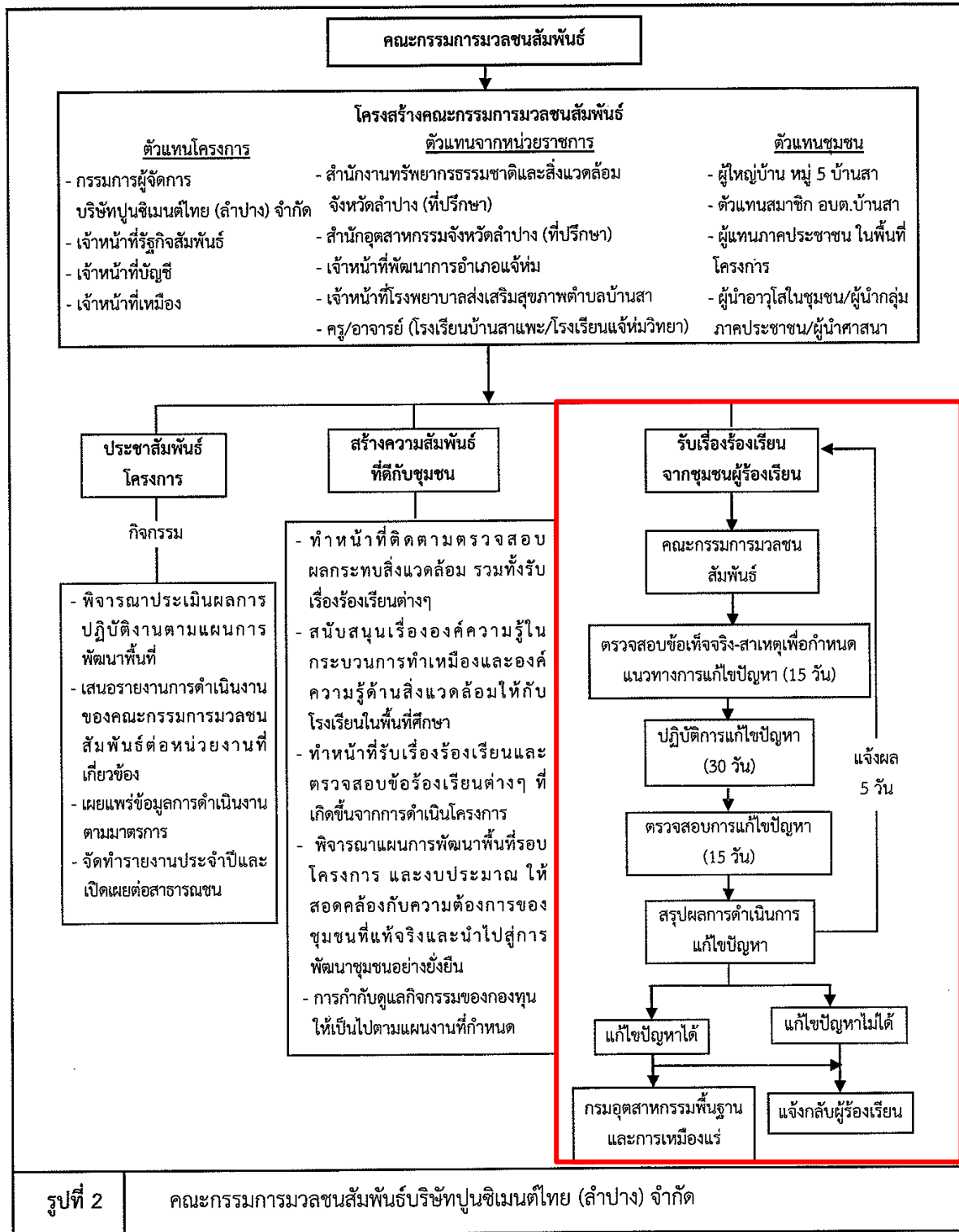

ภาคผนวกที่ 2

สำเนาเอกสารเกี่ยวกับผลการปฏิบัติตามมาตรการป้องกัน
และแก้ไขผลกระทบสิ่งแวดล้อม



รูปที่ 2

คณะกรรมการมวชนสัมพันธ์บริษัทปูนซิเมนต์ไทย (ลำปาง) จำกัด

รับรองจำนวนหน้า 44/73

เอกสารแนบที่ 2.2

สำเนาเอกสารนำส่งราชการให้หน่วยงานท้องถิ่น
ระหว่างเดือนกรกฎาคม-ธันวาคม 2564

ที่ปูนลำปาง 009/0165

15 มกราคม 2565

กรมอุตสาหกรรมพื้นฐานและการเหมืองแร่
ถนนพระรามที่ 6 กรุงเทพมหานคร

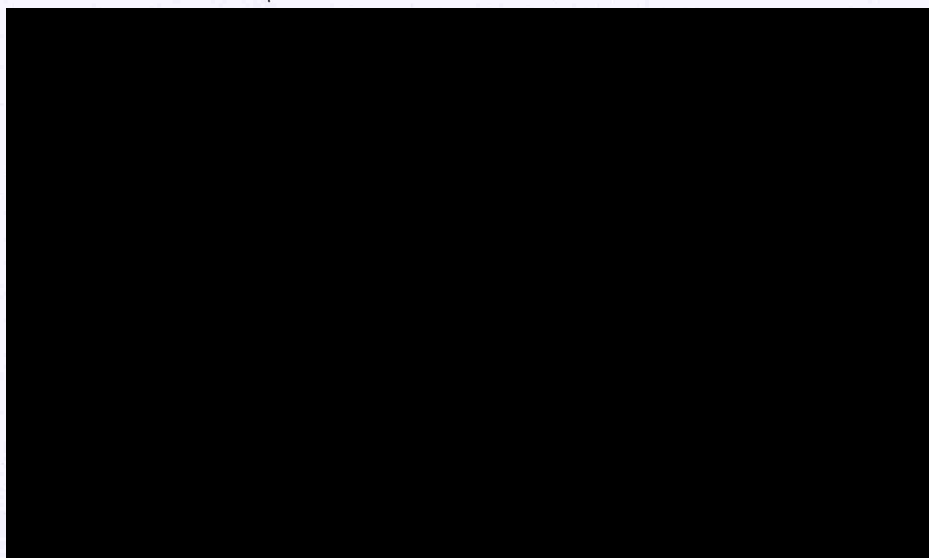
เรียน อธิบดีกรมอุตสาหกรรมพื้นฐานและการเหมืองแร่

เรื่อง ขอส่งรายงานการปฏิบัติตามมาตรการป้องกันและแก้ไขผลกระทบสิ่งแวดล้อมและมาตรการติดตามตรวจสอบ
คุณภาพสิ่งแวดล้อม โครงการเหมืองแร่หินอุตสาหกรรม ชนิดหินปูนและหินดินดาน เพื่ออุตสาหกรรมปูนซีเมนต์
ของบริษัทปูนซีเมนต์ไทย (ลำปาง) จำกัด ประจำปีเดือนกรกฎาคม – ธันวาคม 2564

ตามที่บริษัทปูนซีเมนต์ไทย (ลำปาง) จำกัด ได้รับอนุญาตประทานบัตรแร่หินอุตสาหกรรมชนิดหินปูนและหินดินดาน เพื่ออุตสาหกรรมปูนซีเมนต์ ประทานบัตรที่ 30517/16252 , 30516/16253 , 27450/16254 , 27451/16255 , 27452/16256 , 27453/16257 , 30515/16258 , 27456/16259 , 30513/16260 , 27458/16261 , 30518/16262 , 30514/16263 , 27462/16264 , 27463/16265 , 27464/16266 , 27465/16267 , 27493/16268 , 27491/16269 , 27492/16270 , 30522/16271 , 30523/16272 , 27494/16273 (คำขอประทานบัตรที่ 1-17/2554 ร่วมกับแผนผังโครงการทำเหมืองเดียวกันกับคำขอประทานบัตรที่ 6-8/2556 และคำขอประทานบัตรที่ 18-19/2554) เลขที่ 279 หมู่ 5 ตำบลบ้านสา อำเภอแจ้ห่ม จังหวัดลำปาง และตามเงื่อนไขการอนุญาตกำหนดให้บริษัทฯ ต้องจัดทำรายงานการปฏิบัติตามมาตรการป้องกันและแก้ไขผลกระทบสิ่งแวดล้อม และมาตรการติดตามตรวจสอบคุณภาพสิ่งแวดล้อม นั้น

บริษัทฯ ขอส่งรายงานการปฏิบัติตามมาตรการป้องกันและแก้ไขผลกระทบสิ่งแวดล้อม และมาตรการติดตามตรวจสอบคุณภาพสิ่งแวดล้อม โครงการเหมืองแร่ฯ ดังกล่าว ประจำปีเดือนกรกฎาคม – ธันวาคม 2564 จำนวน 1 เล่ม และ CD ROM จำนวน 1 แผ่น (ตั้งสิ่งที่แนบมาด้วย) มายังท่านเพื่อดำเนินการตามวัตถุประสงค์ต่อไป

จึงเรียนมาเพื่อโปรดพิจารณาด้วยจักขอบคุณยิ่ง



ที่ที่ปูนลำปาง 015/0165

15 มกราคม 2565

สำนักงานทรัพยากรธรรมชาติและสิ่งแวดล้อมจังหวัดลำปาง

26 ถนนท่ามะโอ ตำบลเวียงเหนือ อำเภอเมืองลำปาง จังหวัดลำปาง 52000

เรียน สำนักงานทรัพยากรธรรมชาติและสิ่งแวดล้อมจังหวัดลำปาง

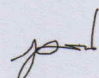
เรื่อง ขอส่งรายงานการปฏิบัติตามมาตรการป้องกันและแก้ไขผลกระทบสิ่งแวดล้อม
และมาตรการติดตามตรวจสอบคุณภาพสิ่งแวดล้อม โครงการโรงงานปูนซีเมนต์ลำปาง (ส่วนขยาย) ครั้งที่ 1 ,
โครงการทำเหมืองแร่หินอุตสาหกรรม ชนิดปูนและหินดินดาน และ โครงการเหมืองแร่หินอุตสาหกรรม
ชนิดหินซีเมนต์ ของบริษัทปูนซีเมนต์ไทย (ลำปาง) จำกัด ประจำปีเดือนกรกฎาคม - ธันวาคม 2564

ตามที่ สำนักงานนโยบายและแผนทรัพยากรธรรมชาติและสิ่งแวดล้อม กำหนดให้โรงงานต้องจัดทำรายงานผลการปฏิบัติตามมาตรการป้องกันและแก้ไขผลกระทบสิ่งแวดล้อมและมาตรการติดตามตรวจสอบคุณภาพสิ่งแวดล้อมเป็นประจำทุก 6 เดือนนั้น

บริษัทปูนซีเมนต์ไทย (ลำปาง) จำกัด ขอส่งรายงานดังกล่าวประจำปีเดือนกรกฎาคม - ธันวาคม 2564 (ดังสิ่งที่แนบมาด้วย) มายังท่านเพื่อดำเนินการตามวัตถุประสงค์ต่อไป ดังนี้

1. โครงการโรงงานปูนซีเมนต์ลำปาง (ส่วนขยาย) ครั้งที่ 1 รายละเอียดตาม ซีดีรอมบรรจุไฟล์รายงานการปฏิบัติตามมาตรการฯ จำนวน 1 แผ่น
2. โครงการทำเหมืองแร่หินอุตสาหกรรม ชนิดปูนและหินดินดาน รายละเอียดตาม ซีดีรอมบรรจุไฟล์รายงานการปฏิบัติตามมาตรการฯ จำนวน 1 แผ่น
3. โครงการเหมืองแร่หินอุตสาหกรรม ชนิดหินซีเมนต์ ต.ทุ่งฝาย รายละเอียดตาม ซีดีรอมบรรจุไฟล์รายงานการปฏิบัติตามมาตรการฯ จำนวน 1 แผ่น
4. โครงการเหมืองแร่หินอุตสาหกรรม ชนิดหินซีเมนต์ ต.น้ำใจ รายละเอียดตาม ซีดีรอมบรรจุไฟล์รายงานการปฏิบัติตามมาตรการฯ จำนวน 1 แผ่น

จึงเรียนมาเพื่อโปรดพิจารณาด้วยจักขอบคุณยิ่ง



15 มกราคม 2565

ศาลากลางจังหวัดลำปาง
ถนนวิชิตสงคราม ตำบลบ้านใหม่ จังหวัดลำปาง 52000

เรียน ผู้ว่าราชการจังหวัดลำปาง

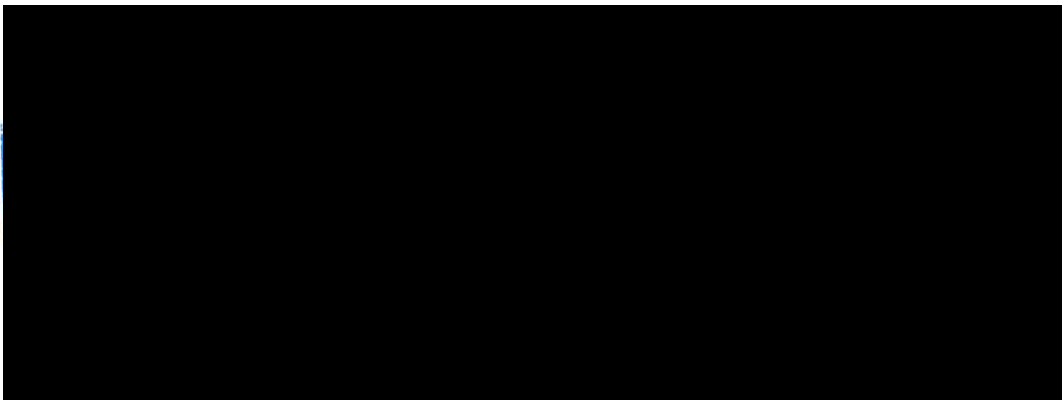
เรื่อง ขอส่งรายงานการปฏิบัติตามมาตรการป้องกันและแก้ไขผลกระทบสิ่งแวดล้อม
และมาตรการติดตามตรวจสอบคุณภาพสิ่งแวดล้อม โครงการโรงงานปูนซีเมนต์ลำปาง (ส่วนขยาย) ครั้งที่ 1 ,
โครงการทำเหมืองแร่หินอุตสาหกรรม ชนิดปูนและหินดินดาน และ โครงการเหมืองแร่หินอุตสาหกรรม ชนิดหินซีเมนต์
ของบริษัทปูนซีเมนต์ไทย (ลำปาง) จำกัด ประจำเดือนกรกฎาคม - ธันวาคม 2564

ตามที่ สำนักงานนโยบายและแผนทรัพยากรธรรมชาติและสิ่งแวดล้อม กำหนดให้โรงงานต้องจัดทำรายงานผลการปฏิบัติตามมาตรการป้องกันและแก้ไขผลกระทบสิ่งแวดล้อมและมาตรการติดตามตรวจสอบคุณภาพสิ่งแวดล้อมเป็นประจำทุก 6 เดือนนั้น

บริษัทปูนซีเมนต์ไทย (ลำปาง) จำกัด ขอส่งรายงานดังกล่าวประจำเดือนกรกฎาคม - ธันวาคม 2564 (ดังสิ่งที่แนบมาด้วย) มายังท่านเพื่อดำเนินการตามวัตถุประสงค์ต่อไป ดังนี้

1. โครงการโรงงานปูนซีเมนต์ลำปาง (ส่วนขยาย) ครั้งที่ 1 รายละเอียดตาม ซีดีรอมบรรจุไฟล์รายงานการปฏิบัติตามมาตรการฯ จำนวน 1 แผ่น
2. โครงการทำเหมืองแร่หินอุตสาหกรรม ชนิดปูนและหินดินดาน รายละเอียดตาม ซีดีรอมบรรจุไฟล์รายงานการปฏิบัติตามมาตรการฯ จำนวน 1 แผ่น
3. โครงการเหมืองแร่หินอุตสาหกรรม ชนิดหินซีเมนต์ ต.ทุ่งผาย รายละเอียดตาม ซีดีรอมบรรจุไฟล์รายงานการปฏิบัติตามมาตรการฯ จำนวน 1 แผ่น
4. โครงการเหมืองแร่หินอุตสาหกรรม ชนิดหินซีเมนต์ ต.น้ำโจ้ว รายละเอียดตาม ซีดีรอมบรรจุไฟล์รายงานการปฏิบัติตามมาตรการฯ จำนวน 1 แผ่น

จึงเรียนมาเพื่อโปรดพิจารณาด้วยจักขอบคุณยิ่ง



ที่ปูนลำปาง 017/0165

15 มกราคม 2565

ที่ว่าการอำเภอแจ้ห่ม

ถนนลำปาง-แจ้ห่ม จังหวัดลำปาง 52120

เรียน นายอำเภอแจ้ห่ม

เรื่อง ขอส่งรายงานการปฏิบัติตามมาตรการป้องกันและแก้ไขผลกระทบสิ่งแวดล้อม
และมาตรการติดตามตรวจสอบคุณภาพสิ่งแวดล้อม โครงการโรงงานปูนซีเมนต์ลำปาง (ส่วนขยาย) ครั้งที่ 1 ,
โครงการทำเหมืองแร่หินอุตสาหกรรม ชนิดปูนและหินดินดาน และ โครงการเหมืองแร่ดินอุตสาหกรรม
ชนิดดินซีเมนต์ ของบริษัทปูนซีเมนต์ไทย (ลำปาง) จำกัด ประจำปีเดือนกรกฎาคม – ธันวาคม 2564

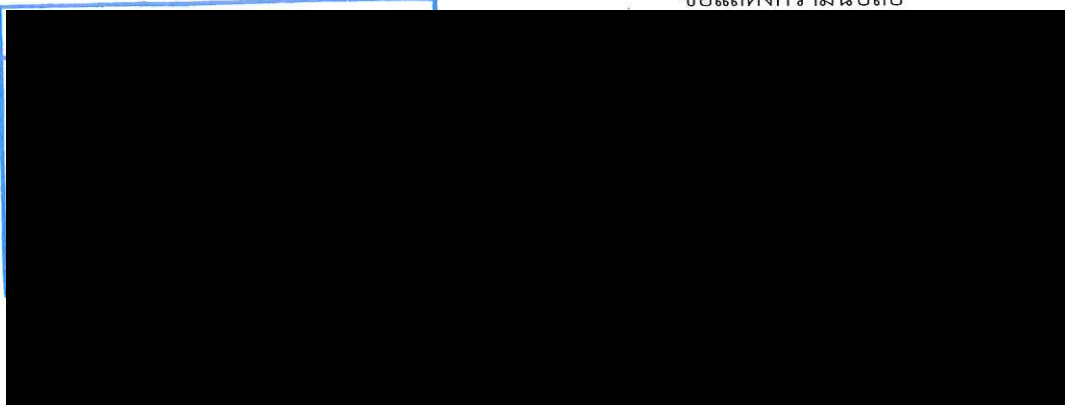
ตามที่ สำนักงานนโยบายและแผนทรัพยากรธรรมชาติและสิ่งแวดล้อม กำหนดให้โรงงานต้องจัดทำ รายงานผลการปฏิบัติตามมาตรการป้องกันและแก้ไขผลกระทบสิ่งแวดล้อมและมาตรการติดตามตรวจสอบคุณภาพ สิ่งแวดล้อม เป็นประจำทุก 6 เดือนนั้น

บริษัทปูนซีเมนต์ไทย (ลำปาง) จำกัด ขอส่งรายงานดังกล่าวประจำปีเดือนกรกฎาคม – ธันวาคม 2564 (ดังสิ่งที่แนบมาด้วย) มายังท่านเพื่อดำเนินการตามวัตถุประสงค์ต่อไป ดังนี้

1. โครงการโรงงานปูนซีเมนต์ลำปาง (ส่วนขยาย) ครั้งที่ 1 รายละเอียดตาม ซีดีรอมบรรจุไฟล์รายงานการ ปฏิบัติตามมาตรการฯ จำนวน 1 แผ่น
2. โครงการทำเหมืองแร่หินอุตสาหกรรม ชนิดปูนและหินดินดาน รายละเอียดตาม ซีดีรอมบรรจุไฟล์ รายงานการปฏิบัติตามมาตรการฯ จำนวน 1 แผ่น
3. โครงการเหมืองแร่ดินอุตสาหกรรม ชนิดดินซีเมนต์ ต.ทุ่งฝาย รายละเอียดตาม ซีดีรอมบรรจุไฟล์ รายงานการปฏิบัติตามมาตรการฯ จำนวน 1 แผ่น
4. โครงการเหมืองแร่ดินอุตสาหกรรม ชนิดดินซีเมนต์ ต.น้ำโจ้ รายละเอียดตาม ซีดีรอมบรรจุไฟล์ รายงานการปฏิบัติตามมาตรการฯ จำนวน 1 แผ่น

จึงเรียนมาเพื่อโปรดพิจารณาด้วยจักขอบคุณยิ่ง

ขอแสดงความนับถือ



ที่ปูนลำปาง 018/0165

15 มกราคม 2565

สำนักงานเทศบาลตำบลบ้านสา
120 หมู่ 5 ตำบลบ้านสา อำเภอแจ้ห่ม จังหวัดลำปาง 52120

เรียน นายกเทศมนตรีเทศบาลบ้านสา

เรื่อง ขอส่งรายงานการปฏิบัติตามมาตรการป้องกันและแก้ไขผลกระทบสิ่งแวดล้อม
และมาตรการติดตามตรวจสอบคุณภาพสิ่งแวดล้อม
โครงการโรงงานปูนซีเมนต์ลำปาง (ส่วนขยาย) ครั้งที่ 1 และ โครงการทำเหมืองแร่หินอุตสาหกรรม
ชนิดปูนและหินดินดาน ของบริษัทปูนซีเมนต์ไทย (ลำปาง) จำกัด ประจำปีเดือนกรกฎาคม - ธันวาคม 2564

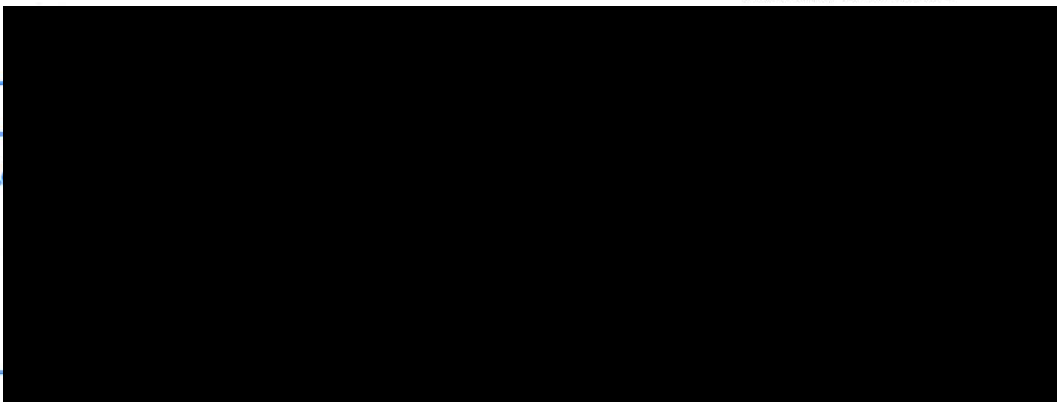
ตามที่ สำนักงานนโยบายและแผนทรัพยากรธรรมชาติและสิ่งแวดล้อม กำหนดให้โรงงานต้องจัดทำ
รายงานผลการปฏิบัติตามมาตรการป้องกันและแก้ไขผลกระทบสิ่งแวดล้อมและมาตรการติดตามตรวจสอบคุณภาพ
สิ่งแวดล้อม เป็นประจำทุก 6 เดือนนั้น

บริษัทปูนซีเมนต์ไทย (ลำปาง) จำกัด ขอส่งรายงานดังกล่าวประจำปีเดือนกรกฎาคม - ธันวาคม 2564
(ดังสิ่งที่แนบมาด้วย) มายังท่านเพื่อดำเนินการตามวัตถุประสงค์ต่อไป ดังนี้

1. โครงการโรงงานปูนซีเมนต์ลำปาง (ส่วนขยาย) ครั้งที่ 1 รายละเอียดตาม ซีดีรอมบรรจุไฟล์รายงาน
การปฏิบัติตามมาตรการฯ จำนวน 1 แผ่น
2. โครงการทำเหมืองแร่หินอุตสาหกรรม ชนิดปูนและหินดินดาน รายละเอียดตาม ซีดีรอมบรรจุไฟล์
รายงานการปฏิบัติตามมาตรการฯ จำนวน 1 แผ่น

จึงเรียนมาเพื่อโปรดพิจารณาด้วยจักขอบคุณยิ่ง

ขอแสดงความนับถือ



ที่ปูนลำปาง 019/0165

15 มกราคม 2565

สำนักงานสาธารณสุขอำเภอแจ้ห่ม
เลขที่ 163 หมู่ที่ 9 ตำบลแจ้ห่ม อำเภอแจ้ห่ม จังหวัดลำปาง 52120

เรียน สาธารณสุขอำเภอแจ้ห่ม

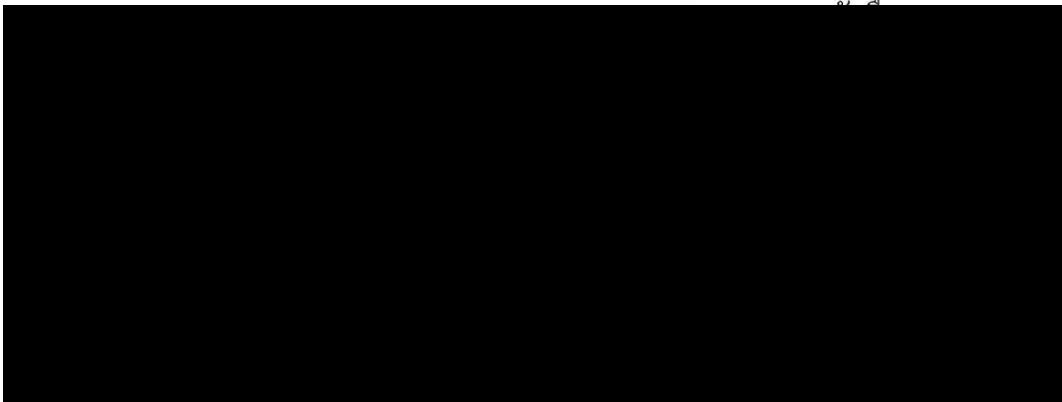
เรื่อง ขอส่งรายงานการปฏิบัติตามมาตรการป้องกันและแก้ไขผลกระทบสิ่งแวดล้อม
และมาตรการติดตามตรวจสอบคุณภาพสิ่งแวดล้อม โครงการทำเหมืองแร่หินอุตสาหกรรม
ชนิดปูนและหินดินดาน ของบริษัทปูนซิเมนต์ไทย (ลำปาง) จำกัด ประจำปีเดือนกรกฎาคม - ธันวาคม 2564

ตามที่ สำนักงานนโยบายและแผนทรัพยากรธรรมชาติและสิ่งแวดล้อม กำหนดให้โรงงานต้องจัดทำ รายงานผลการปฏิบัติตามมาตรการป้องกันและแก้ไขผลกระทบสิ่งแวดล้อมและมาตรการติดตามตรวจสอบคุณภาพ สิ่งแวดล้อม เป็นประจำทุก 6 เดือนนั้น

บริษัทปูนซิเมนต์ไทย (ลำปาง) จำกัด ขอส่งรายงานดังกล่าวประจำปีเดือนกรกฎาคม - ธันวาคม 2564 (ดังสิ่งที่แนบมาด้วย) มายังท่านเพื่อดำเนินการตามวัตถุประสงค์ต่อไป ดังนี้

1. โครงการโรงงานปูนซีเมนต์ลำปาง (ส่วนขยาย) ครั้งที่ 1 รายละเอียดตาม ซีดีรอมบรรจุไฟล์รายงาน การปฏิบัติตามมาตรการฯ จำนวน 1 แผ่น
2. โครงการทำเหมืองแร่หินอุตสาหกรรม ชนิดปูนและหินดินดาน รายละเอียดตาม ซีดีรอมบรรจุไฟล์ รายงานการปฏิบัติตามมาตรการฯ จำนวน 1 แผ่น

จึงเรียนมาเพื่อโปรดพิจารณาด้วยจักขอบคุณยิ่ง



ที่ปูนลำปาง 020/0165

15 มกราคม 2565

โรงพยาบาลส่งเสริมสุขภาพตำบลบ้านสา
หมู่ที่ 4 ตำบลบ้านสา อำเภอแจ้ห่ม จังหวัดลำปาง 52120

เรียน ผู้อำนวยการโรงพยาบาลส่งเสริมสุขภาพตำบลบ้านสา

เรื่อง ขอส่งรายงานการปฏิบัติตามมาตรการป้องกันและแก้ไขผลกระทบสิ่งแวดล้อม
และมาตรการติดตามตรวจสอบคุณภาพสิ่งแวดล้อม โครงการทำเหมืองแร่หินอุตสาหกรรม
ชนิดปูนและหินดินดาน ของบริษัทปูนซิเมนต์ไทย (ลำปาง) จำกัด ประจำปีเดือนกรกฎาคม – ธันวาคม 2564

ตามที่ สำนักงานนโยบายและแผนทรัพยากรธรรมชาติและสิ่งแวดล้อม กำหนดให้โรงงานต้องจัดทำ
รายงานผลการปฏิบัติตามมาตรการป้องกันและแก้ไขผลกระทบสิ่งแวดล้อมและมาตรการติดตามตรวจสอบคุณภาพ
สิ่งแวดล้อม เป็นประจำทุก 6 เดือนนั้น

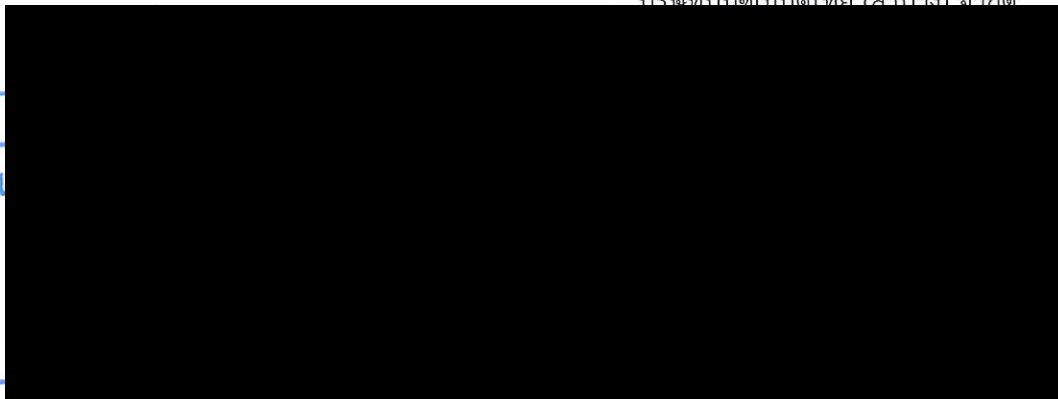
บริษัทปูนซิเมนต์ไทย (ลำปาง) จำกัด ขอส่งรายงานดังกล่าวประจำปีเดือนกรกฎาคม – ธันวาคม 2564
(ดังสิ่งที่แนบมาด้วย) มายังท่านเพื่อดำเนินการตามวัตถุประสงค์ต่อไป ดังนี้

1. โครงการโรงงานปูนซิเมนต์ลำปาง (ส่วนขยาย) ครั้งที่ 1 รายละเอียดตาม ซีดีรอมบรรจุไฟล์รายงาน
การปฏิบัติตามมาตรการฯ จำนวน 1 แผ่น
2. โครงการทำเหมืองแร่หินอุตสาหกรรม ชนิดปูนและหินดินดาน รายละเอียดตาม ซีดีรอมบรรจุไฟล์
รายงานการปฏิบัติตามมาตรการฯ จำนวน 1 แผ่น

จึงเรียนมาเพื่อโปรดพิจารณาด้วยจักขอบคุณยิ่ง

ขอแสดงความนับถือ

บริษัทปูนซิเมนต์ไทย (ลำปาง) จำกัด



บริษัทปูนซิเมนต์ไทย (ลำปาง) จำกัด

279 หมู่ 5 ตำบลบ้านสา อำเภอแจ้ห่ม จังหวัดลำปาง 52120

โทรศัพท์ : 0 5423 7500 โทรสาร : 0 5423 7501

The Siam Cement (Lampang) Co., Ltd.

279 Moo 5, Bansa, Chaehom, Lampang 52120, Thailand

Tel : +66 (0) 5423 7500 Fax : +66 (0) 5423 7501



ที่ปูนลำปาง 021/0165

15 มกราคม 2565

โรงพยาบาลส่งเสริมสุขภาพตำบลบ้านไผ่งาม
หมู่ที่ 6 ตำบลเมืองมาย อำเภอแจ้ห่ม จังหวัดลำปาง 52120

เรียน ผู้อำนวยการโรงพยาบาลส่งเสริมสุขภาพตำบลบ้านไผ่งาม

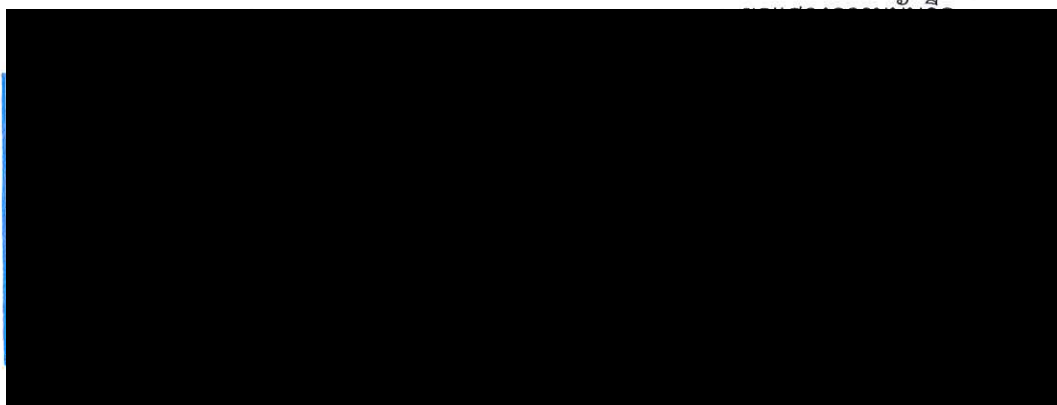
เรื่อง ขอส่งรายงานการปฏิบัติตามมาตรการป้องกันและแก้ไขผลกระทบสิ่งแวดล้อม
และมาตรการติดตามตรวจสอบคุณภาพสิ่งแวดล้อม โครงการทำเหมืองแร่หินอุตสาหกรรม
ชนิดปูนและหินดินดาน ของบริษัทปูนซิเมนต์ไทย (ลำปาง) จำกัด ประจำปีเดือนกรกฎาคม – ธันวาคม 2564

ตามที่ สำนักงานนโยบายและแผนทรัพยากรธรรมชาติและสิ่งแวดล้อม กำหนดให้โรงงานต้องจัดทำ
รายงานผลการปฏิบัติตามมาตรการป้องกันและแก้ไขผลกระทบสิ่งแวดล้อมและมาตรการติดตามตรวจสอบคุณภาพ
สิ่งแวดล้อม เป็นประจำทุก 6 เดือนนั้น

บริษัทปูนซิเมนต์ไทย (ลำปาง) จำกัด ขอส่งรายงานดังกล่าวประจำปีเดือนกรกฎาคม – ธันวาคม 2564
(ดังสิ่งที่แนบมาด้วย) มายังท่านเพื่อดำเนินการตามวัตถุประสงค์ต่อไป ดังนี้

1. โครงการโรงงานปูนซิเมนต์ลำปาง (ส่วนขยาย) ครั้งที่ 1 รายละเอียดตาม ซีดีรอมบรรจุไฟล์รายงาน
การปฏิบัติตามมาตรการฯ จำนวน 1 แผ่น
2. โครงการทำเหมืองแร่หินอุตสาหกรรม ชนิดปูนและหินดินดาน รายละเอียดตาม ซีดีรอมบรรจุไฟล์
รายงานการปฏิบัติตามมาตรการฯ จำนวน 1 แผ่น

จึงเรียนมาเพื่อโปรดพิจารณาด้วยจักขอบคุณยิ่ง



บริษัทปูนซิเมนต์ไทย (ลำปาง) จำกัด

279 หมู่ 5 ตำบลบ้านสา อำเภอแจ้ห่ม จังหวัดลำปาง 52120

โทรศัพท์ : 0 5423 7500 โทรสาร : 0 5423 7501

The Siam Cement (Lampang) Co., Ltd.

279 Moo 5, Bansa, Chaehom, Lampang 52120, Thailand

Tel : +66 (0) 5423 7500 Fax : +66 (0) 5423 7501



ที่ปูนลำปาง 022/0165

15 มกราคม 2565

โรงพยาบาลส่งเสริมสุขภาพตำบลบ้านสบมาย
374 หมู่ที่ 9 ตำบลบ้านแลง อำเภอเมืองลำปาง จังหวัดลำปาง 52220

เรียน ผู้อำนวยการโรงพยาบาลส่งเสริมสุขภาพตำบลบ้านสบมาย

เรื่อง ขอส่งรายงานการปฏิบัติตามมาตรการป้องกันและแก้ไขผลกระทบสิ่งแวดล้อม
และมาตรการติดตามตรวจสอบคุณภาพสิ่งแวดล้อม โครงการทำเหมืองแร่หินอุตสาหกรรม
ชนิดปูนและหินดินดาน ของบริษัทปูนซิเมนต์ไทย (ลำปาง) จำกัด ประจำปีเดือนกรกฎาคม – ธันวาคม 2564

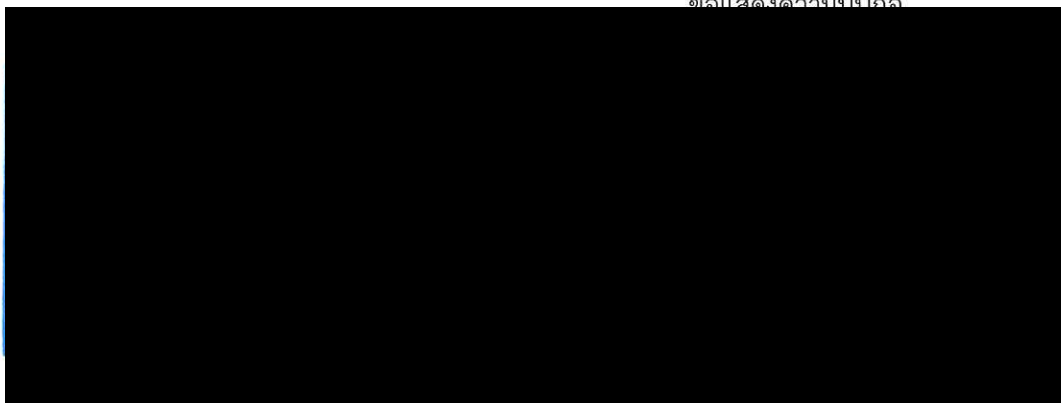
ตามที่ สำนักงานนโยบายและแผนทรัพยากรธรรมชาติและสิ่งแวดล้อม กำหนดให้โรงงานต้องจัดทำ
รายงานผลการปฏิบัติตามมาตรการป้องกันและแก้ไขผลกระทบสิ่งแวดล้อมและมาตรการติดตามตรวจสอบคุณภาพ
สิ่งแวดล้อม เป็นประจำทุก 6 เดือนนั้น

บริษัทปูนซิเมนต์ไทย (ลำปาง) จำกัด ขอส่งรายงานดังกล่าวประจำปีเดือนกรกฎาคม – ธันวาคม 2564
(ตั้งสิ่งที่แนบมาด้วย) มายังท่านเพื่อดำเนินการตามวัตถุประสงค์ต่อไป ดังนี้

1. โครงการโรงงานปูนซิเมนต์ลำปาง (ส่วนขยาย) ครั้งที่ 1 รายละเอียดตาม ซีดีรอมบรรจุไฟล์รายงาน
การปฏิบัติตามมาตรการฯ จำนวน 1 แผ่น
2. โครงการทำเหมืองแร่หินอุตสาหกรรม ชนิดปูนและหินดินดาน รายละเอียดตาม ซีดีรอมบรรจุไฟล์
รายงานการปฏิบัติตามมาตรการฯ จำนวน 1 แผ่น

จึงเรียนมาเพื่อโปรดพิจารณาด้วยจักขอบคุณยิ่ง

ขอแสดงความนับถือ



บริษัทปูนซิเมนต์ไทย (ลำปาง) จำกัด

279 หมู่ 5 ตำบลบ้านแลง อำเภอแจ้ห่ม จังหวัดลำปาง 52120

โทรศัพท์ : 0 5423 7500 โทรสาร : 0 5423 7501

The Siam Cement (Lampang) Co., Ltd.

279 Moo 5, Bansa, Chaehom, Lampang 52120, Thailand

Tel : +66 (0) 5423 7500 Fax : +66 (0) 5423 7501



เอกสารแนบที่ 2.3

แผนงานเปิดหน้าเหมือง ประจำปี 2565



แผนงานการเปิดหน้าเหมือง และฟื้นฟูสภาพหน้าเหมืองหินปูน ประจำปี 2565
Cell Mining Operations
บริษัทปูนซิเมนต์ไทย (ลำปาง) จำกัด

DO NOT COPY

ฉบับที่ 01/2565
ลงวันที่ 14/01/2565

สารบัญแผนงานการเปิดหน้าเหมือง และฟื้นฟูสภาพหน้าเหมืองหินปูน ประจำปี 2565
Cell Mining Operations

	หน้า
1. แผนงานผลิตหินปูน	1/5
2. แผนงานพัฒนาเหมือง	2/5
3. แผนฟื้นฟูสภาพหน้าเหมือง	3/5
4. แผนที่แสดงพื้นที่งานผลิตหินปูน ปี พ.ศ. 2565	4/5
5. แผนที่แสดงพื้นที่งานพัฒนา และ พื้นที่ฟื้นฟูเหมืองหินปูนเหมืองปี พ.ศ. 2565	5/5

1.แผนผลิตหินปูนประจำปี 2565

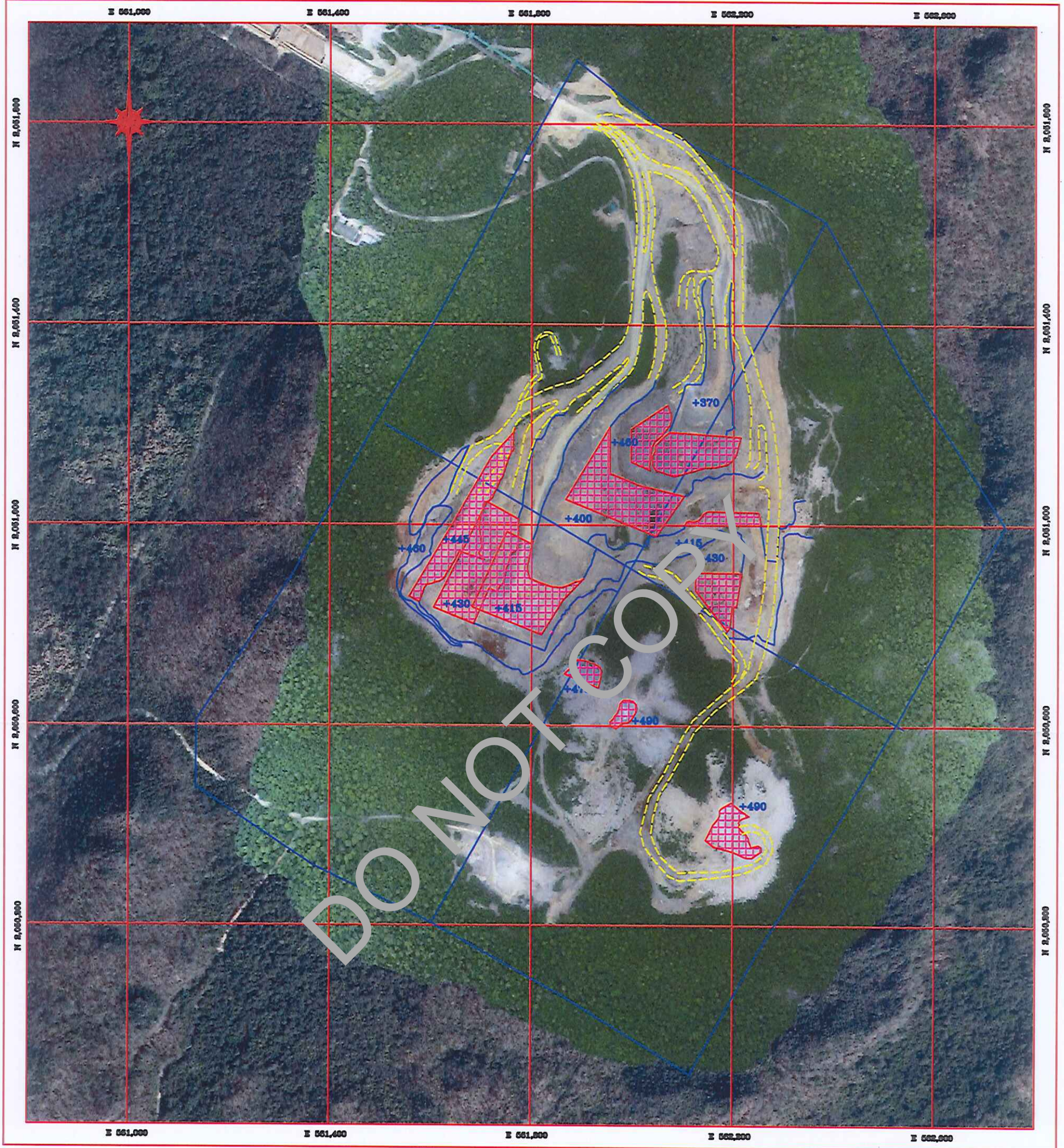
Zone	Bench M.(msl.)	ปริมาณหินระเบิด ที่หน้าเหมือง(ตัน)		% คุณภาพ				Centroid (M.)	หมายเหตุ	
				CaO	Al ₂ O ₃	MgO	SiO ₂			
E	+ 430 to + 415	P	200,000	50.94	0.51	3.50	1.93	1,224		
		A								
	+ 415 to + 400	P	100,000	48.85	0.70	5.00	3.83	1,020		
		A								
	+ 385 to + 370		150,000	53.88	0.52	1.16	1.29	904		
G	+ 445 to + 430	P	450,000	52.34	1.17	1.10	2.80	1,069		
		A								
	+ 430 to + 415	P	650,000	52.10	1.30	0.82	2.96	1,124		
		A								
	+ 415 to + 400	P	600,000	52.43	1.47	0.58	2.69	1,113		
		A								
L	+ 400 to + 385	P	600,000	52.77	0.99	0.45	2.44	1,016		
		A								
	+ 490 to + 475	P	200,000	52.89	0.34	1.63	1.01	2,246		
	I1	+ 490 to + 480	P	50,000	54.61	0.45	1.30	1.32	1,785	
			A							
I2	+ 475 to + 460	P	50,000	54.99	1.25	1.36	0.89	1,669		
		A								
รวม/เฉลี่ย		P	3,300,000	52.43	1.03	1.20	2.38	1,151		
		A								

2. แผนงานพัฒนาหน้าเหมือง

แผนงาน	จุดควบคุม		กำหนด แล้วเสร็จ	แผน/ผล												
	หัวข้อควบคุม	เป้าหมาย		เดือน	ม.ค.	ก.พ.	มี.ค.	เม.ย.	พ.ค.	มี.ย.	ก.ค.	ส.ค.	ก.ย.	ต.ค.	พ.ย.	ธ.ค.
3.โครงการขยายพื้นที่การผลิตหิน Zone I 3.1 งานพัฒนาเส้นทางขึ้นยอด ช่วงที่ 1 ที่ จากระดับ + 460 msl. To + 470 msl. ความกว้าง 15 เมตร slope < 12 % Grade	ระยะทาง (ม.)	130	มี.ย.	P A			30	50	50							
	Cut (ตัน)	17,550	มี.ย.	P A												
3.2 งานพัฒนาเส้นทางขึ้นยอด ช่วงที่ 2 ที่ จากระดับ + 470 msl. To + 475 msl. ความกว้าง 15 เมตร slope < 12 % Grade	ระยะทาง (ม.)	90	ก.ค.	P A						30	30					
	Cut (ตัน)	12,150	ส.ค.	P A												
3.3 งานพัฒนาเส้นทางขึ้นยอด ช่วงที่ 3 ที่ จากระดับ + 475 msl. To + 480 msl. ความกว้าง 15 เมตร slope < 15 % Grade	ระยะทาง (ม.)	110	มี.ค.-65	P A								30	30	30		
	Cut (ตัน)	14,850		P A												

3. แผนฟื้นฟูสภาพหน้าเหมืองประจำปี 2565

แผนการดำเนินงาน	จัดควบคุม		กำหนด แล้วเสร็จ	แผน/ผล												
	หัวข้อควบคุม	เป้าหมาย		เดือน	ม.ค.	ก.พ.	มี.ค.	เม.ย.	พ.ค.	มิ.ย.	ก.ค.	ส.ค.	ก.ย.	ต.ค.	พ.ย.	ธ.ค.
1.การจัดเตรียมพื้นที่ปลูก Zone E +430 msl.	จัดเตรียม แล้วเสร็จ (ไร่)	3	พ.ค.65	P					3							
				A												
2. การเตรียมกล้าไม้ ตามดัชนีพรรณไม้ท้องถิ่น - จำนวนพันธุ์ไม้ 20 ชนิดฯ 2,500 ต้น	จำนวนต้นไม้ (ต้น)	1,200	มิ.ย.65	P						1,200						
				A												
3.การจัดเตรียมพื้นที่ปลูก Zone G +445 msl.	จัดเตรียม แล้วเสร็จ (ไร่)	2	พ.ค.65	P					2							
				A												
4. การเตรียมกล้าไม้ ตามดัชนีพรรณไม้ท้องถิ่น - จำนวนพันธุ์ไม้ 20 ชนิดฯ 2,500 ต้น	จำนวนต้นไม้ (ต้น)	800	มิ.ย.65	P						800						
				A												
5. การเตรียมหลุมปลูก - การเจาะระเบิดหลุมปลูกต้นไม้ - การใส่ดิน ใส่ปุ๋ยกันหลุม	จำนวนหลุม ปลูก (หลุม)	2,000	มิ.ย.65	P						2,000						
				A												
				P												
				A												
6. การปลูกต้นไม้	จำนวนต้นไม้ (ต้น)	2,000	ก.ค.65	P							2,000					
				A												
7. การดูแล และกำจัดวัชพืช หลังการปลูก 3 เดือนแรก	จำนวนพื้นที่ (ไร่)	5	ต.ค.65	P								5	5	5		
				A												
8. การตรวจติดตามประเมินอัตรา และ การรอดตายของต้นไม้หลังปลูก	% การรอดตาย	>90%	ธ.ค.65	P								90	90	90	90	90
				A												



ระดับชั้นเหมืองมาตรฐาน	+ 520	+ 520	+ 520	+ 520	+ 520	+ 520	+ 520	+ 520	+ 520	+ 520	+ 520	+ 520	+ 520	+ 520	+ 520	+ 520	+ 520
------------------------	-------	-------	-------	-------	-------	-------	-------	-------	-------	-------	-------	-------	-------	-------	-------	-------	-------

สัญลักษณ์

ถนน

ZONE

เขตประทานบัตร



พื้นที่ผลิต

ระดับความสูง (เมตร รทก.) ± 452

Bench Boundary



PROJECT

The Siam Cement (Lampang) Co.,Ltd
Limestone Quarry

DESCRIPTION

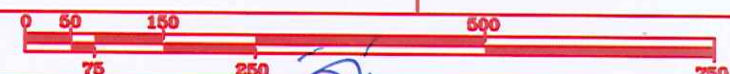
แผนที่แสดงแผนการทำเหมืองหินปูนประจำปี 2565

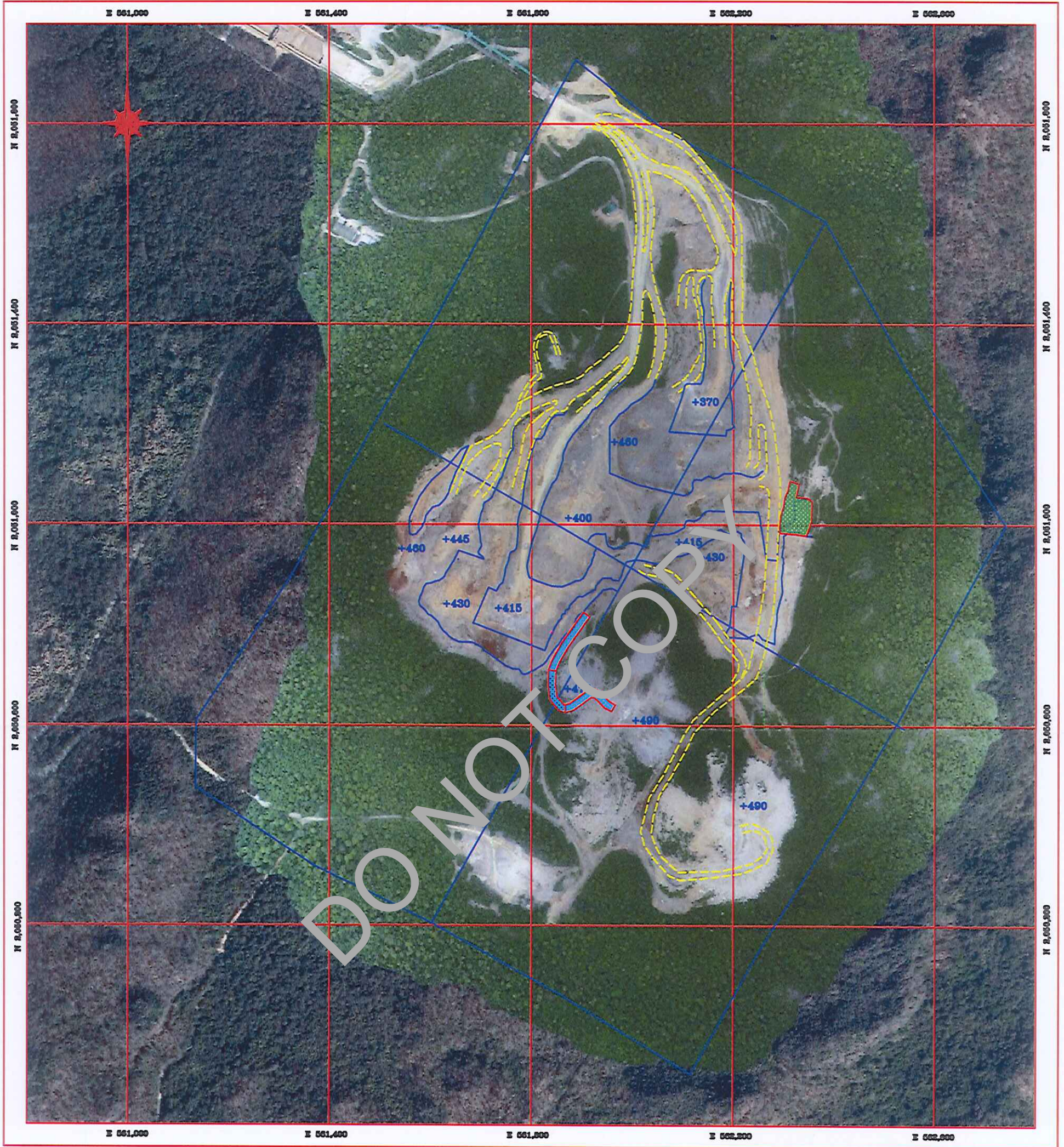
SCALE

1 : 7500 | A3 |

A:\Quarry.dwg

GRAPHIC SCALE

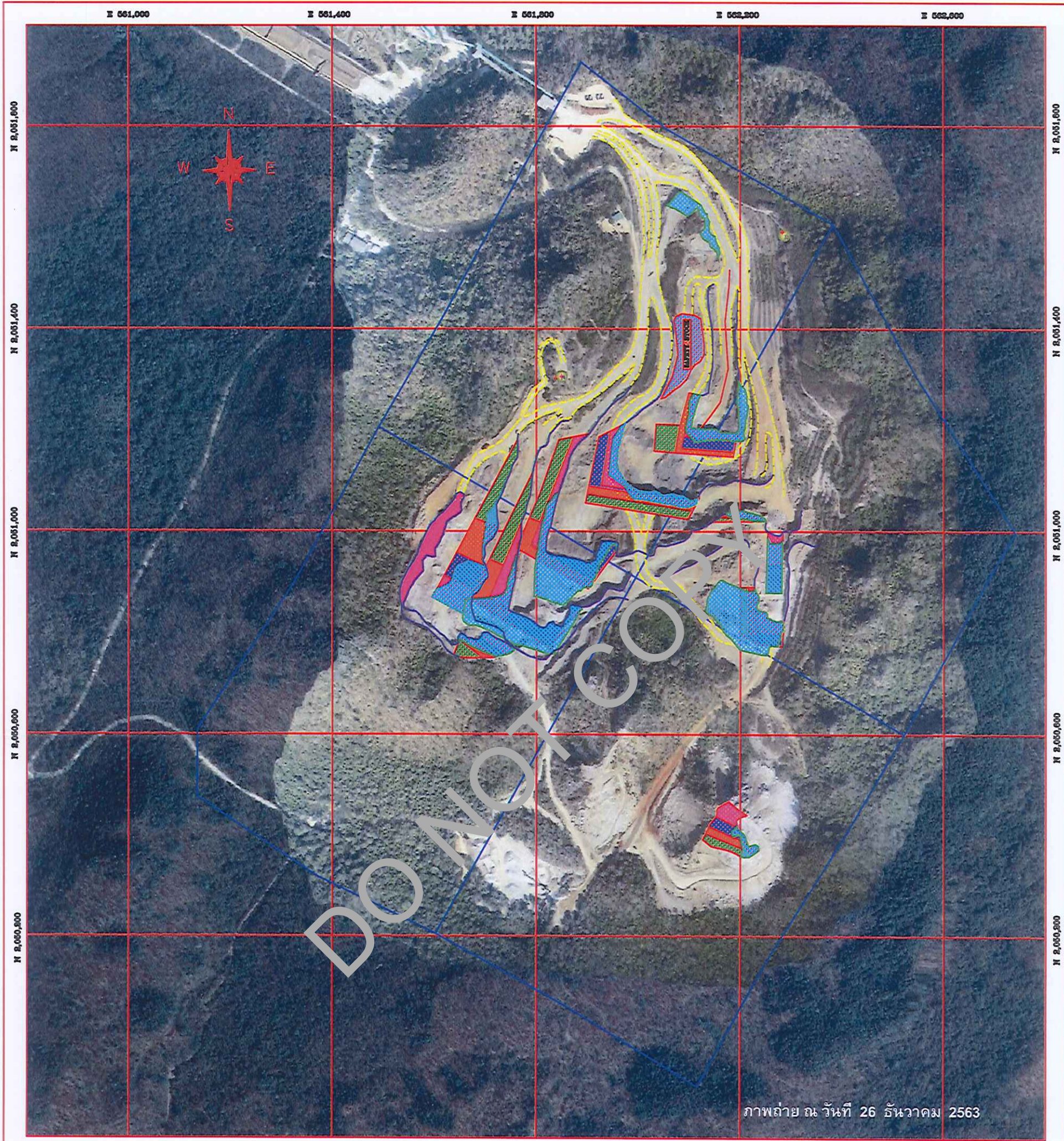




ระดับชั้นเหมืองมาตรฐาน	+ 520	+ 520	+ 520	+ 520	+ 520	+ 520	+ 520	+ 520	+ 520	+ 520	+ 520	+ 520	+ 520	+ 520	+ 520	+ 520	+ 520
สัญลักษณ์																	
ถนน																	
ZONE																	
เขตประทานบัตร																	
Bench Boundary																	
พื้นที่พัฒนาเหมือง																	
พื้นที่ฟื้นฟูเหมือง																	
ระดับความสูง (เมตร รทก.)	± 452																
PROJECT	The Siam Cement (Lampang) Co.,Ltd																
DESCRIPTION	Limestone Quarry																
SCALE	แผนที่แสดงแผนงานพัฒนาและฟื้นฟูเหมืองประจำปี2565																
GRAPHIC SCALE	1 : 7500 A3 A:\Quarry.dwg																
	0 50 150 500 750																

1.แผนผลผลิตหินปูนประจำปี 2564

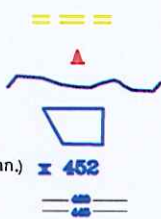
Zone	Bench M.(msl.)	ปริมาณหินระเบิด ที่หน้าเหมือง(ตัน)		% คุณภาพ				Centroid (M.)	หมายเหตุ
				CaO	Al ₂ O ₃	MgO	Sio ₂		
A	+ 430 to + 414	P	-	-	-	-	-	-	unplan
		A	107,000	52.32	1.08	0.98	2.43	345	
E	+ 430 to + 415	P	200,000	50.94	0.51	3.50	1.93	1,477	
		A	485,500	51.45	0.69	2.30	2.45	1,292	
	+ 415 to + 400	P	150,000	48.85	0.70	5.00	3.83	1,058	
		A	142,000	51.70	0.82	2.00	2.31	1,026	
	+ 380 to + 370	P	200,000	53.88	0.52	1.16	1.29	838	
		A	206,000	54.40	0.38	1.35	1.20	845	
G	+ 460 to + 445	P	300,000	53.36	0.79	1.09	1.83	1,195	
		A	72,000	49.62	1.87	1.09	3.61	1,208	
	+ 445 to + 430	P	500,000	52.34	1.17	1.10	2.80	1,142	
		A	662,000	50.92	1.29	1.22	3.16	1,265	
	+ 430 to + 415	P	500,000	52.10	1.30	0.82	2.96	1,134	
		A	432,000	52.85	0.84	0.94	2.55	1,272	
	+ 415 to + 400	P	500,000	52.43	1.47	0.58	2.69	1,008	
		A	367,000	52.97	1.06	0.64	2.51	152	
	+ 400 to + 385	P	450,000	52.77	0.99	0.45	2.44	1,022	
		A	355,000	53.08	0.75	1.01	2.72	1,006	
L	+ 490 to + 475	P	200,000	52.89	0.34	2.33	1.6	2,246	
		A	28,000	53.65	0.47	1.86	1.28	2,044	
รวม/เฉลี่ย		P	3,000,000	52.35	1.01	1.73	2.43	1,177	
		A	2,828,500	50.71	0.90	1.28	2.46	1,100	



ระดับหินเหมืองมาตรฐาน + 520 + 520 + 520 + 520 + 520 + 520 + 520 + 520 + 520 + 520 + 520 + 520 + 520 + 520 + 520 + 520 + 520

สัญลักษณ์

- ถนน
ZONE
Contour line
เขตประทานบัตร
ระดับความสูง (เมตร รทก.)
Bench Boundary



- พื้นที่แผนการทำเหมือง
พื้นที่ผลการทำเหมือง
SAFETY STOCK



PROJECT

The Siam Cement (Lampang) Co.,Ltd
Limestone Quarry

DESCRIPTION

แผนที่แสดงแผนและผลการทำเหมืองประจำปี2564

SCALE

1 : 7500 | A3 |

A:\Quarry.dwg

GRAPHIC SCALE



เอกสารแนบที่ 2.4

การซ่อมแซมผิวถนน เส้นทางขนส่งภายในโครงการ

Excavation & Transportation

Highlight activity

เกรดปรับผิวถนนทางวิ่งขนส่งหินปูน

Zone G+400



Zone G+430



Zone G+415



Excavation & Transportation

Highlight activity

เกรดปรับผิวถนนทางวิ่งขนส่งหินปูน

Zone G+400



Zone G+430



Zone G+415



Excavation & Transportation

Highlight activity

เกรดปรับผิวถนนทางวิ่งขนส่งหินก่อสร้าง Zone L



เอกสารแนบที่ 2.5

บันทึกการปฏิบัติงานรถบรรทุกน้ำ

ระหว่างเดือนมกราคม-มิถุนายน 2565

ใบบันทึกการปฏิบัติงานของรถน้ำ

รหัสรถบรรทุกน้ำ..... F1307 เดือน..... มกราคม ปี..... 2565

วันที่	เวลาปฏิบัติงาน		มิเตอร์เครื่องยนต์ (ชม.)		รวมมิเตอร์ (ชม.)	พนักงานขับ	แหล่งน้ำ			รวมจำนวน เที่ยวน้ำ/วัน	หมายเหตุ
	เริ่ม	ถึง	ก่อน	หลัง			น้ำปะปา	น้ำห้วยฝั	น้ำแหล่งอื่นเขา		
1	-	-	-	-	-	-	-	-	-	-	วันหยุดราชการ
2	08:30	20:00	5568.5	5575.5	7	อริณช	-		I	5	ลาดถนนบนเหนือฝั่ง
3	08:30	18:00	5575.5	5583.7	8.2	สกลเกียรติ	-		-	4	"เติมน้ำแทตหือองน้ำ"
4	08:30	15:30	5583.7	5590.0	6.3	สกลเกียรติ	-		-	3	ลาดถนนบนเหนือฝั่ง
5	08:30	22:00	5590.0	5594.1	4.1	อริณช	-	-		3	ลาดถนนบนเหนือฝั่ง
6	08:30	19:00	5594.1	5600.5	6.4	สกลเกียรติ	เติมน้ำถัง M. 5598.8	250 ลิตร		5	"เติมน้ำแทตหือองน้ำ"
7	08:30	15:00	5600.5	5607.2	6.7	สกลเกียรติ	-	-		5	ลาดถนนบนเหนือฝั่ง
8	08:30	15:30	5607.2	5613.7	6.5	สกลเกียรติ	-		I	4	ลาดถนนบนเหนือฝั่ง
9	08:30	15:30	5613.7	5619.1	5.4	อริณช	-		-	3	"-----"
10	08:30	15:00	5619.1	5625.1	6	อริณช	-	-		3	"-----"
11	08:30	19:00	5625.1	5632.2	7.1	อริณช	เติมน้ำถัง 250 ลิตร	M. 5630.5		6	"-----"
12	08:30	19:00	5632.2	5639.3	7.1	สกลเกียรติ	-		-	3	"ถังรถ F1W15"
13	08:30	15:30	5639.3	5646.1	6.8	สกลเกียรติ	-		-	3	"ลาดถนนบนเหนือฝั่ง"
14	08:30	15:00	5646.1	5651.7	5.6	สกลเกียรติ	-	-		4	"เติมน้ำแทตหือองน้ำ"
15	08:30	17:30	5651.7	5658.6	6.9	อริณช	-	-		5	ลาดถนนบนเหนือฝั่ง
16	09:00	20:00	5658.6	5666.6	8	อริณช	เติมน้ำถัง 245 ลิตร		-	5	"ถัง F1W15, เติมน้ำปะปา"
17	09:00	20:00	5666.6	5670.2	3.6	อริณช	-	-		2	ถัง F1H16, เติมน้ำแทต
18	-	-	-	-	-	-	-	-	-	-	-
19	-	-	-	-	-	-	-	-	-	-	-
20	-	-	-	-	-	-	-	-	-	-	-
21	08:30	15:00	5670.2	5673.5	3.3	อริณช	-		-	2	ถัง F1W15, เติมน้ำปะปา
22	08:30	15:00	5673.5	5676.8	3.3	อริณช	-	-		3	ลาดถนนบนเหนือฝั่ง
23	08:50	20:00	5676.8	5683.8	7	อริณช	-			6	"ถัง F1W13, F1H18"
24	-	-	-	-	-	-	-	-	-	-	-
25	-	-	-	-	-	-	-	-	-	-	-
26	08:30	15:00	5683.8	5689.5	5.7	สกลเกียรติ	-		-	3	ลาดถนนบนเหนือฝั่ง
27	08:30	15:00	5689.5	5695.0	5.5	อริณช	เติมน้ำถัง 250 ลิตร	-		3	"-----"
28	08:40	15:00	5695.0	5698.9	3.9	อริณช	-	-		2	"-----"
29	08:30	15:30	5698.9	5704.6	5.7	อริณช	-	-		4	"เติมน้ำแทต"
30	08:30	15:00	5704.6	5708.5	3.9	สกลเกียรติ	-		-	3	ลาดถนนบนเหนือฝั่ง
31	-	-	-	-	-	-	-	-	-	-	-

ในบันทึกการปฏิบัติงานของรถน้ำ

รหัสรถบรรทุกน้ำ F1307 เดือน พฤษภาคม ปี 2565

วันที่	เวลาปฏิบัติงาน		มิเตอร์เครื่องยนต์ (ชม.)		รวมมิเตอร์ (ชม.)	พนักงานขับ	แหล่งน้ำ			รวมจำนวน เที่ยวน้ำ/วัน	หมายเหตุ
	เริ่ม	ถึง	ก่อน	หลัง			น้ำปะปา	น้ำห้วย/	น้ำแทงคันเขา		
1	-	-	-	-	-	-	-	-	-	-	-
2	08:30	21:00	5708.5	5714.2	5.7	ป้อมต้น	-	-	๗	5	ลาดถนนบนห้วย
3	08:30	15:00	5714.2	5720.8	6.6	กรังเย	-	-		4	" "
4	10:00	15:00	5720.8	5723.7	2.9	ป้อมต้น	ดินน้ำจืด 230 ลิตร		-	2	ล้าง Stacker
5	08:30	16:30	5723.7	5728.9	5.2	ป้อมต้น	-	-		3	ลาดถนนบนห้วย
6	-	-	-	-	-	-	-	-	-	-	-
7	-	-	-	-	-	-	-	-	-	-	-
8	08:30	15:00	5728.9	5734.0	5.1	กรังเย	-	I		4	ลาดถนนบนห้วย
9	10:00	17:00	5734.0	5739.6	5.6	ป้อมต้น	-	-		4	" "
10	08:30	16:00	5739.6	5745.3	5.7	กรังเย	-	-		4	"ลาดถนนบนห้วย"
11	-	-	-	-	-	-	-	-	-	-	-
12	-	-	-	-	-	-	-	-	-	-	-
13	09:00	16:30	5745.3	5750.4	5.1	ป้อมต้น	-	๗	-	5	ลาดถนนบนห้วย
14	08:20	15:00	5750.4	5752.7	2.3	ป้อมต้น	-		-	2	" "
15	-	-	-	-	-	-	-	-	-	-	ลาดถนนบนห้วย
16	-	-	-	-	-	-	-	-	-	-	
17	-	-	-	-	-	-	-	-	-	-	
18	-	-	-	-	-	-	-	-	-	-	
19	-	-	-	-	-	-	-	-	-	-	
20	-	-	-	-	-	-	-	-	-	-	ลาดถนนบนห้วย
21	-	-	-	-	-	-	-	-	-	-	
22	08:30	16:30	5752.7	5757.8	5.1	กรังเย	-	-		3	
23	-	-	-	-	-	-	-	-	-	-	
24	-	-	-	-	-	-	-	-	-	-	
25	-	-	-	-	-	-	-	-	-	-	ลาดถนนบนห้วย
26	-	-	-	-	-	-	-	-	-	-	
27	08:30	15:00	5757.8	5762.0	4.2	ป้อมต้น	-	-	I	1	
28	-	-	-	-	-	-	-	-	-	-	
29	-	-	-	-	-	-	-	-	-	-	
30	-	-	-	-	-	-	-	-	-	-	-
31	-	-	-	-	-	-	-	-	-	-	-

ใบบันทึกการปฏิบัติงานของรถน้ำ

รหัสรถบรรทุกน้ำ..... F1307 เดือน..... สิงหาคม ปี..... 2565

วันที่	เวลาปฏิบัติงาน		มิเตอร์เครื่องยนต์ (ชม.)		รวมมิเตอร์ (ชม.)	พนักงานขับ	แหล่งน้ำ			รวมจำนวน เที่ยวน้ำ/วัน	หมายเหตุ
	เริ่ม	ถึง	ก่อน	หลัง			น้ำปะปา	น้ำห้วยป่า	น้ำทางคันเขา		
1	08:30	15:00	5762.0	5767.0	5	ปริญญ์	-		-	3	ลาดถนนบนห้วยป่า
2	08:30	15:30	5767.0	5772.3	5.3	ปริญญ์	-	-		4	" ————— "
3	-	-	-	-	-	-	-	-	-	-	-
4	-	-	-	-	-	-	-	-	-	-	-
5	08:30	14:00	5772.3	5776.1	3.8	กรวิชัย	-	-		3	ลาดถนนบนห้วยป่า
6	08:30	14:00	5776.1	5778.9	2.8	ปริญญ์	ติดน้ำฝน 260 ลิตร	-		2	" ————— "
7	08:30	15:00	5778.9	5782.9	4	ปริญญ์	-		-	2	ติดน้ำทางคัน
8	-	-	-	-	-	-	-	-	-	-	-
9	-	-	-	-	-	-	-	-	-	-	-
10	08:30	15:30	5782.9	5788.8	5.9	ปริญญ์	-	-		4	ลาดถนนบนห้วยป่า
11	08:40	15:00	5788.8	5799.7	4.9	ปริญญ์	-	-		4	" ————— "
12	08:20	15:00	5799.7	5799.1	6.4	กรวิชัย	-	-		4	" ————— "
13	08:40	18:00	5799.1	5806.4	7.3	ปริญญ์	-		-	4	" ————— "
14	-	-	-	-	-	-	-	-	-	-	-
15	-	-	-	-	-	-	-	-	-	-	-
16	08:30	15:30	5806.4	5806.4	5	กรวิชัย	-		-	3	ลาดถนนบนห้วยป่า
17	11:00	15:00	5811.4	5813.6	2.2	กรวิชัย	-			4	ติดรถน้ำสกปรกไม่เอา
18	-	-	-	-	-	-	-	-	-	-	-
19	08:30	15:30	5813.6	5818.9	5.3	กรวิชัย	-		-	2	ติดน้ำทางคัน
20	-	-	-	-	-	-	-	-	-	-	-
21	-	-	-	-	-	-	-	-	-	-	-
22	09:00	17:00	5818.9	5825.5	6.6	ปริญญ์	-			5	ลาดถนนบนห้วยป่า
23	09:20	12:00	5825.5	5826.7	1.2	ปริญญ์	-	-		1	ติดน้ำทางคันอยู่เรื่อย
24	-	-	-	-	-	-	-	-	-	-	-
25	-	-	-	-	-	-	-	-	-	-	-
26	-	-	-	-	-	-	-	-	-	-	-
27	-	-	-	-	-	-	-	-	-	-	-
28	-	-	-	-	-	-	-	-	-	-	-
29	08:30	15:30	5826.7	5829.8	3	ปริญญ์	-		-	2	ลาดถนนบนห้วยป่า
30	09:00	14:00	5829.8	5833.4	3.6	ปริญญ์	-	-		3	" ————— "
31	08:30	18:00	5833.4	5839.9	6.5	กรวิชัย	-		-	5	" ————— "

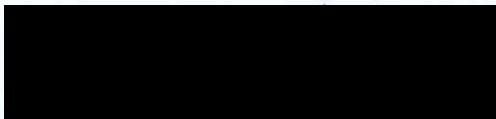
ใบบันทึกการปฏิบัติงานของรถน้ำ

รหัสรถบรรทุกน้ำ.....F1507.....เดือน.....เมษายน.....ปี.....2565.....

วันที่	เวลาปฏิบัติงาน		มิเตอร์เครื่องยนต์ (ชม.)		รวมมิเตอร์ (ชม.)	พนักงานขับ	แหล่งน้ำ			รวมจำนวน เที่ยวน้ำ/วัน	หมายเหตุ
	เริ่ม	ถึง	ก่อน	หลัง			น้ำปะปา	น้ำห้วย/	น้ำทางคันนา		
1	08:30	19:00	5899.9	5843.6	5.7	กวีชัย	-	II	-	2	ลาดถนนบนตลิ่ง
2	-	-	-	-	-	-	-	-	-	-	-
3	-	-	-	-	-	-	-	-	-	-	-
4	08:30	18:00	5843.6	5832.2	8.6	กวีชัย	ติดน้ำวิน 250 ลิตร	-	III	5	ลาดถนนบนตลิ่ง
5	09:00	18:00	5852.2	5859.0	6.8	ประจักษ์	-	III	II	5	" ————— "
6	08:30	15:30	5859.0	5864.5	5.5	กวีชัย	-	-	III	4	" ————— "
7	-	-	-	-	-	-	-	-	-	-	-
8	-	-	-	-	-	-	-	-	-	-	-
9	-	-	-	-	-	-	-	-	-	-	-
10	-	-	-	-	-	-	-	-	-	-	-
11	-	-	-	-	-	-	-	-	-	-	-
12	-	-	-	-	-	-	-	-	-	-	-
13	-	-	-	-	-	-	-	-	-	-	-
14	-	-	-	-	-	-	-	-	-	-	-
15	-	-	-	-	-	-	-	-	-	-	-
16	-	-	-	-	-	-	-	-	-	-	-
17	11:30	18:00	5864.5	5870.1	5.6	กวีชัย	-	-	I	1	ลาดถนนบนตลิ่ง
18	09:30	16:30	5870.1	5876.3	6.2	ประจักษ์	-	II	-	2	" ————— "
19	-	-	-	-	-	-	-	-	-	-	-
20	-	-	-	-	-	-	-	-	-	-	-
21	-	-	-	-	-	-	-	-	-	-	-
22	-	-	-	-	-	-	-	-	-	-	-
23	-	-	-	-	-	-	-	-	-	-	-
24	-	-	-	-	-	-	-	-	-	-	-
25	-	-	-	-	-	-	-	-	-	-	-
26	-	-	-	-	-	-	-	-	-	-	-
27	-	-	-	-	-	-	-	-	-	-	-
28	-	-	-	-	-	-	-	-	-	-	-
29	08:30	14:40	5876.3	5879.2	2.9	ประจักษ์	-	-	II	2	ลาดถนนบนตลิ่ง
30	08:30	15:00	5879.2	5880.8	1.6	ประจักษ์	-	-	I	1	" ————— " ทั้ง Fw13, Fw15
31	-	-	-	-	-	-	-	-	-	-	-

ในบันทึกการปฏิบัติงานของรถน้ำ
 รหัสรถบรรทุกน้ำ.....เดือน.....ปี.....
 F1507 พฤษภาคม 2565

วันที่	เวลาปฏิบัติงาน		มิเตอร์เครื่องยนต์ (ชม.)		รวมมิเตอร์ (ชม.)	พนักงานขับ	แหล่งน้ำ			รวมจำนวน เทียน้ำ/วัน	หมายเหตุ
	เริ่ม	ถึง	ก่อน	หลัง			น้ำปะปา	น้ำห้วยฝู	น้ำแทงคันเขา		
1	-	-	-	-	-	-	-	-	-	-	-
2	08:50	17:00	5880.8	5885.2	4.4	ประจวบ	-			3	ทดสอบบนเนิน
3	09:00	15:00	5885.2	5889.5	4.3	กรีนช	-	-		3	ท ————— 7
4	-	-	-	-	-	-	-	-	-	-	-
5	-	-	-	-	-	-	-	-	-	-	-
6	-	-	-	-	-	-	-	-	-	-	-
7	-	-	-	-	-	-	-	-	-	-	-
8	09:00	15:00	5889.5	5891.8	2.3	ประจวบ	-		-	2	ทดสอบบนเนิน
9	10:00	15:00	5891.8	5895.7	3.9	กรีนช	-	-		2	ท ————— 7
10	-	-	-	-	-	-	-	-	-	-	-
11	-	-	-	-	-	-	-	-	-	-	-
12	-	-	-	-	-	-	-	-	-	-	-
13	-	-	-	-	-	-	-	-	-	-	-
14	08:50	10:30	5895.7	5898.7	3	ประจวบ	-		-	4	ทดสอบบนเนิน
15	-	-	-	-	-	-	-	-	-	-	-
16	-	-	-	-	-	-	-	-	-	-	-
17	11:30	18:00	5898.7	5902.9	4.2	ประจวบ	-			5	ทดสอบบนเนิน
18	-	-	-	-	-	-	-	-	-	-	-
19	-	-	-	-	-	-	-	-	-	-	-
20	-	-	-	-	-	-	-	-	-	-	-
21	-	-	-	-	-	-	-	-	-	-	-
22	-	-	-	-	-	-	-	-	-	-	-
23	12:00	15:00	5902.9	5907.7	4.8	กรีนช	-	-		5	ทดสอบบนเนิน
24	-	-	-	-	-	-	-	-	-	-	-
25	-	-	-	-	-	-	-	-	-	-	-
26	-	-	-	-	-	-	-	-	-	-	-
27	10:00	15:00	5907.7	5911.0	3.3	กรีนช	-		-	4	ทดสอบบนเนิน
28	08:30	15:30	5911.0	5915.0	4	กรีนช	-		-	2	ท ————— 7
29	-	-	-	-	-	-	-	-	-	-	-
30	-	-	-	-	-	-	-	-	-	-	-
31	-	-	-	-	-	-	-	-	-	-	-



ไร่นาสวนผสม..... เดือน..... ปี.....
 F1507..... เดือน..... ปี.....
 ใบบันทึกการปฏิบัติงานของรถน้ำ

วันที่	เวลาปฏิบัติงาน		มิเตอร์เครื่องยนต์ (ชม.)		รวมมิเตอร์ (ชม.)	พนักงานขับ	แหล่งน้ำ			รวมจำนวน เที่ยวน้ำ/วัน	หมายเหตุ
	เริ่ม	ถึง	ก่อน	หลัง			น้ำปะปา	น้ำห้วย	น้ำแหล่งอื่น		
1	08:30	10:00	5916.0	5918.4	3.4	ประจวบ	-	HT	-	5	ลาดถนนบนเหนือ
2	08:30	10:30	5918.4	5922.4	4	ประจวบ	-	HT	-	3	ท ——— ท
3	-	-	-	-	-	-	-	-	-	-	-
4	-	-	-	-	-	-	-	-	-	-	-
5	08:30	10:00	5922.4	5930.4	8	ประจวบ	-	HT	-	5	ลาดถนนบนเหนือ
6	10:30	12:00	5930.4	5932.0	1.6	ประจวบ	-	-	-	-	ลาดถนนบนเหนือ
7	08:30	10:00	5932.0	5937.5	5.5	ประจวบ	-	HT	HT	4	ลาด F1H13
8	-	-	-	-	-	-	-	-	-	-	-
9	09:00	10:00	5937.5	5940.0	2.5	ประจวบ	-	-	HT	2	ลาดหน้าทุ่ง
10	06:00	16:00	5940.0	5944.2	4.2	ประจวบ	-	-	HT	2	ลาดถนนบนเหนือ
11	08:40	10:00	5944.2	5944.7	0.5	ประจวบ	-	-	-	-	ลาด F1H15
12	08:30	10:00	5944.7	5945.0	0.3	ประจวบ	-	-	-	-	-
13	08:40	10:00	5945.0	5950.0	5	ประจวบ	-	HT	-	3	ลาดถนนบนเหนือ
14	08:40	20:00	5950.0	5955.8	5.8	ประจวบ	-	HT	-	4	ลาดหน้าทุ่ง
15	08:20	10:00	5955.8	5960.0	4.2	ประจวบ	-	HT	HT	4	ลาดถนนบนเหนือ
16	-	-	-	-	-	-	-	-	-	-	-
17	09:00	17:00	5960.0	5964.5	4.5	ประจวบ	-	HT	-	2	ลาดหน้าทุ่ง
18	09:00	17:00	5964.5	5969.7	5.2	ประจวบ	-	HT	-	2	ท ——— ท
19	09:00	16:00	5969.7	5973.7	4	ประจวบ	-	HT	-	1	ท ——— ท
20	09:00	16:00	5973.7	5976.1	2.4	ประจวบ	-	HT	-	1	ท ——— ท
21	10:00	16:00	5976.1	5977.9	1.8	ประจวบ	-	HT	-	1	ลาดถนนบนเหนือ
22	08:40	10:00	5977.9	5982.6	4.7	ประจวบ	-	-	HT	2	ลาดหน้าทุ่ง
23	09:00	17:00	5982.6	5986.5	3.9	ประจวบ	-	-	HT	2	ลาดหน้าทุ่ง
24	10:00	12:00	5986.5	5988.7	2.2	ประจวบ	-	-	HT	2	ลาดถนนบนเหนือ
25	09:00	16:00	5988.7	5992.5	3.8	ประจวบ	-	HT	HT	3	ท ——— ท
26	09:00	18:00	5992.5	5998.6	6.1	ประจวบ	-	HT	-	4	ลาดหน้าทุ่ง
27	08:30	10:30	5998.6	6004.5	5.9	ประจวบ	-	HT	HT	6	ลาดถนนบนเหนือ
28	10:00	12:00	6004.5	6006.4	1.9	ประจวบ	-	-	HT	2	ลาดถนนบนเหนือ
29	09:00	18:00	6006.4	6011.7	5.3	ประจวบ	-	-	HT	5	ลาดหน้าทุ่ง
30	10:00	16:00	6011.7	6013.4	1.7	ประจวบ	-	-	HT	4	ลาดถนนบนเหนือ
31	-	-	-	-	-	-	-	-	-	-	-

เอกสารแนบที่ 2.6

ตัวอย่างบันทึกการตรวจเช็คเครื่องจักรที่ก่อให้เกิดไอเสีย

บันทึกการบำรุงรักษาเครื่องจักรกลเหมือง
รถบรรทุก 777C (CATERPILAR) ส่วนเหมือง ปูนลำปาง

สำหรับ : Mining Maintenance Technician (Plan)		วันที่ : 18/11/2565									
รหัสเครื่องจักร F1H11		1. [REDACTED]									
มิเตอร์รอบการทำงาน PM. 17500 ชม. รอบที่ 5		2. [REDACTED]									
วันที่ 18/11/2565 มิเตอร์ 35521											
X = เปลี่ยน, ถ่าย C = ตรวจเช็ค G = อัดจารบี CL = ทำความสะอาด D = เติมน้ำมัน AJ = ปรับแต่ง K = เก็บตัวอย่าง											
ลำดับ	ระบบ	รายละเอียดการบำรุงรักษา	วาระการทํา PM. (ชั่วโมง)					หมายเหตุ			
			250	500	1000	2000	4000				
1	ENGINE SYSTEM	เก็บตัวอย่างสารหล่อลื่น	K	K	/	K		K		K	จำนวน 1 จุด
2		น้ำมันเครื่องยนต์		X	/	X		X		X	CAT DEO CI4 15W40 (ประมาณ 100 ลิตร)
3		กรองน้ำมันเครื่องยนต์	X	X	/	X		X		X	CAT # 1R-0716 (2 ลูก)
4		ลูกปืนพัดลมและเพลาปรับความตึง	G	G	/	G		G		X	CAT # MOLY - GREASE (2 จุด) ,Bearing 8H-9789 จำนวน 2 ชุด
5		สายพานไคชาร์จและพัดลม	AJ	AJ	/	AJ		AJ		X	ขนาด 17 x 1950 mm. ,หน้า 11-13 B-78 จำนวน 4 เส้น
6		น้ำหล่อเย็นเครื่องยนต์	C	C	/	C		X		X	ประมาณ 221 ลิตร
7		เติมน้ำยาปรับสภาพน้ำ	X	X	/	X		X		X	CAT # 3P-2044 (ประมาณ 2.8 ลิตร)
8		กรองน้ำมันเชื้อเพลิง	C	X	/	X		X		X	CAT # 1R-0755 (1 ลูก)
9		ผ้ากรองน้ำมันเชื้อเพลิง	CL	CL	/	CL		CL		CL	
10		แบตเตอรี่และน้ำกลั่น	C	C	/	C		C		C	
11		กรองหายใจเครื่องยนต์	C	CL	/	CL		CL		CL	
12		ทดสอบ Cender , Censer				C		C		C	ตามคู่มือ
13		ระยะห่างวาล์วเครื่องยนต์ (COLD)						AJ		AJ	ไอดี (0.015 in) 0.38 มม. ไอดีเสีย (0.030 in) 0.76 มม.
14		Engine Valve Rotators						C		C	ตามคู่มือ
15		กรองอากาศเครื่องยนต์ ตัวใน						X		X	CAT # 106-3973 (2 ลูก)
16		กรองอากาศเครื่องยนต์ ตัวนอก						X		X	CAT # 106-3969 (2 ลูก)
17		ท่อระบายน้ำหล่อเย็น						C		X	
18		Thermostat								X	CAT # 6I-4950 (จำนวน 4 ตัว)
19		D-CHECK ENGINE SYSTEM	6000 Hr.							Fule System , Turbocharger , มอเตอร์สตาร์ท , ไคชาร์จ	
20	POWER TRAIN	เก็บตัวอย่างสารหล่อลื่น	K	K	/	K		K		K	เฟืองท้าย จำนวน 1 จุด , เกียร์ จำนวน 1 จุด
21		กรองน้ำมันเกียร์	C	X	/	X		X		X	CAT # 1R-0741 (2 ลูก)
22		น้ำมันเกียร์	C	C	/	X		X		X	TDTO SAE 50 (ประมาณ 95 ลิตร)
23		HOIST, CONVERTER AND BRAKE	C	C	/	X		X		X	TDTO SAE 10 (ประมาณ 250 ลิตร)
24		กรองหายใจเกียร์, ทอร์ค, เบรก, เฟืองท้าย, ไฟนอลไดรฟ์	C	C	/	CL		CL		CL	
25		น้ำมันเฟืองท้ายและไฟนอลไดรฟ์	C	C	/	X		X		X	TDTO SAE 50 (ประมาณ 314 ลิตร)
26		น้ำมันลูกปืนล้อหน้า	C	C	/	X		X		X	TDTO SAE 50 (ประมาณ 4.7 ลิตร x 2)
27		เบรังกั้นยกคัมป์	G	G	/	G		G		G	CAT # MOLY - GREASE (1 จุด)
28		เพลาลับ SPLINE	G	G	/	G		G		G	CAT # MOLY - GREASE (1 จุด)
29		เบรังกั้นยกคัมป์	G	G	/	G		G		G	CAT # MOLY - GREASE (4 จุด)
30		เบรังกั้นเพลารองรับเฟรมตัว A	G	G	/	G		G		G	CAT # MOLY - GREASE (1 จุด)
31		กรองแม่เหล็กของเกียร์				CL		CL		CL	
32		ลูกปืนล้อหน้าและล้อหลัง						AJ		AJ	ตามคู่มือ
33		Clearance Differential Thrust Pin						AJ		AJ	ตามคู่มือ
34		ปรับตั้งลูกปืนล้อ (หน้า - หลัง)						AJ		AJ	ตามคู่มือ

บันทึกการบำรุงรักษาเครื่องจักรกลเหมือง
รถบรรทุก 777C (CATERPILAR) ส่วนเหมือง ปูนลำปาง

สำหรับ : Mining Maintenance Technician (Plan)		สำหรับ : ผู้ปฏิบัติงาน หรือ ผู้ที่ได้รับมอบหมาย						
รหัสเครื่องจักร <u>F1H44</u>		[Redacted Signature]						
มิเตอร์รอบการทำงาน PM. <u>17500</u> ชม. รอบที่ <u>5</u>								
วันที่ <u>18/11/2565</u> มิเตอร์ <u>35521</u>								
X = เปลี่ยน, ถ่าย C = ตรวจเช็ค G = ถัดจากระเบิด CL = ทำความสะอาด D = เติมน้ำมัน AJ = ปรับแต่ง K = เก็บตัวอย่าง								
ลำดับ	รายการ	รายละเอียดการบำรุงรักษา	วาระการทำ PM. (ชั่วโมง)					หมายเหตุ
			250	500	1000	2000	4000	
35	BRAKE & STEERING SYSTEM	เก็บตัวอย่างสารหล่อลื่น	K	K	K	K	K	ระบบเลี้ยวจำนวน 1 จุด
36		แบร์ริงสลักกันเลี้ยว	G	G	G	G	G	CAT # MOLY - GREASE (4 จุด)
37		ลูกปืนกระบอกเลี้ยว	G	G	G	G	G	CAT # MOLY - GREASE (2 จุด)
38		น้ำมันระบบเลี้ยว	C	C	X	X	X	HYDO SAE 10 (ประมาณ 83 ลิตร)
39		กรองน้ำมันระบบเลี้ยว	C	X	X	X	X	CAT # 1R-0741 (1 ลูก)
40	BRAKE & STEERING SYSTEM	เบรคหน้า/หลัง	C	C	C	C	C	ตามคู่มือ ค่าที่วัดได้บันทึกด้านล่าง
41		Parking Brake (Relief valve)	AJ	AJ	AJ	AJ	AJ	แรงดัน 595 + 30 Psi. ค่าที่วัดได้.....Psi.
42		กรองไฮดรอลิคระบบเบรค		X	X	X	X	CAT # 1R-0719 (1 ลูก)
43	HYDRAULIC SYSTEM	เก็บตัวอย่างสารหล่อลื่น	K	K	K	K	K	จำนวน 1 จุด
44		การแตกตัวของเฟรม	C	C	C	C	C	
45		กรองน้ำมันไฮดรอลิก	C	X	X	X	X	CAT # 1R-0741 (2 ลูก)
46		กรองหายใจน้ำมันไฮดรอลิก & น้ำมันเกียร์			X	X	X	CAT # 8X-4575 (2 ลูก)
47	HYDRAULIC SYSTEM	D-CHECK HYDRAULIC SYSTEM	6000 Hr.					สาย HYD. และ ท่ออ่อนต่าง ๆ
48	AIR SYS.	Air Compressor Governor				AJ	AJ	แรงดัน 120 + 5 Psi. ค่าที่วัดได้.....Psi.
49		ตัวคั่นน้ำถังลม	D	D	D	D	D	
50	AIR CON.	สายพานแอร์	AJ	AJ	AJ	AJ	X	สายพานขนาด 12.5 x 1700 mm. (จำนวน 1 เส้น)
51		กรองเครื่องปรับอากาศ	CL	CL	X	X	X	CAT # 9X-6822 (จำนวน 1 ลูก) , 8C-9657 (จำนวน 1 ลูก)

BRAKE SYSTEM

จุดที่วัด	มม.	มม.	
เบรคล้อหน้า ซ้าย	15.3	17.79	มม.
เบรคล้อหน้า ขวา	15.98	19.16	มม.
เบรคล้อหลัง ซ้าย	27.50	41.47	13.9 มม.
เบรคล้อหลัง ขวา	28.83	42.58	13.75 มม.

หมายเหตุ การทำเครื่องหมาย

- ☒ = ดำเนินการแล้ว , ผลการตรวจเช็คปกติ
☐ = ผลการตรวจเช็คผิดปกติ ให้ลงรายละเอียดในฟอร์ม F-Q-0206
☐ = ไม่ต้องดำเนินการ

ลงชื่อ สมเกียรติ ผู้รายงาน

วันที่ 24, 4, 65

ลงชื่อ [Signature] ผู้ตรวจสอบ

วันที่ 24, 4, 65

เรียน Mining Maintenance Manager

เรื่อง ผลการบำรุงรักษาเครื่องจักรกล ตามวาระ (PM.) / ผลการซ่อมเครื่องจักรกล ตามแผน (OVER HAUL)

ชื่อเครื่องจักร 80บรชก 1 224C รหัสเครื่องจักร 19M7

มีเตอร์เครื่องจักร 17309.3 ซม. / กม.

☐ ผลการบำรุงรักษาเครื่องจักรกล ตามวาระ (PM.)

มีเตอร์รอบการทำงาน PM. 17300 ซม. / 1 รอบที่ 5

เริ่มวันที่ 19 / 1 / 65 เวลา 9:00 น.

เสร็จวันที่ 19 / 4 / 65 เวลา 12:00 น.

☒ แล้วเสร็จตามแผน

☐ ไม่แล้วเสร็จตามแผน คงเหลือ

☐ ผลการซ่อมเครื่องจักรกล ตามแผน (OVER HAUL)

การ OVER HAUL ซม. / กม.

เริ่มวันที่ / / เวลา น.

เสร็จวันที่ / / เวลา น.

☐ แล้วเสร็จตามแผน

☐ ไม่แล้วเสร็จตามแผน คงเหลือ

ลงชื่อ ผู้รายงาน

วันที่ / /

ผลการตรวจสอบ บำรุงรักษาตามวาระ (PM.) / ซ่อมเครื่องจักรกล ตามแผน (OVER HAUL)

☒ รับทราบผลการ บำรุงรักษาตามวาระ (PM.) เรียบร้อยแล้ว

☐ รับทราบผลการ ซ่อมเครื่องจักรกล ตามแผน (OVER HAUL) เรียบร้อยแล้ว

☐ ให้ดำเนินการพร้อมการบำรุงรักษา ตามวาระ (PM.) ครั้งต่อไป

☐ ให้ดำเนินการพร้อมการซ่อม ในครั้งต่อไป

☐ อื่นๆ

- ต้นฉบับ : Mining Maintenance Manager

- สำเนา : ผจก.ผู้ใช้เครื่องจักรกล

บันทึกการบำรุงรักษาเครื่องจักรกลเหมือง
รถตักถ้อยาง WA900-3EO (KOMATSU) ส่วนเหมือง ปูนลำปาง

สำหรับ : Mining Maintenance Technician (Plan)			สำหรับ : ผู้ปฏิบัติงาน หรือ ผู้ที่ได้รับมอบหมาย										
รหัสเครื่องจักร <u>F1W19</u>			ผู้ปฏิบัติงาน					วันที่เริ่ม <u>23-5-65</u> เวลา <u>9.00</u> น.					
มิเตอร์รอบการทำงาน PM. <u>17000</u> ชม. รอบที่ <u>5</u>			1. <u>กิตติ</u>					วันที่เสร็จ <u>23-5-65</u> เวลา <u>15.30</u> น.					
วันที่ <u>23/5/2565</u> มิเตอร์ <u>17037</u>			2. <u>ศิริ</u>					มิเตอร์ทำงานจริง <u>16988.9</u> ชม.					
X = เปลี่ยน, ถ่าย C = ตรวจสอบ G = อัดจาระบี CL = ทำความสะอาด D = เคาหน้า AJ = ปรับแต่ง K = เก็บตัวอย่าง													
ลำดับ	ระบบ	รายละเอียดการบำรุงรักษา	วาระการทำ PM. (ชั่วโมง)					หมายเหตุ					
			250	500	1000	2000	4000						
1	ENGINE SYSTEM	เก็บตัวอย่างน้ำมันเครื่อง		K	K	/	K	K	จำนวน 1 จุด				
2		แบตเตอรี่และน้ำกลั่น	C	C	C	/	C	C	12V170AH จำนวน 4 ลูก				
3		สายพาน Alternator	AJ	AJ	AJ	/	AJ	X	P/N : 04120-21951				
4		สายพาน Fan belt	C	C	C	/	C	X	P/N : 6215-61-3690				
5		ทำความสะอาดกรองอากาศ ตัวนอก	CL	CL	CL	/	X	X	จำนวน 2 ลูก P/N : 600-185-6110				
6		ทำความสะอาดกรองอากาศ ตัวใน					X	X	จำนวน 2 ลูก P/N : 600-185-6100				
7		เปลี่ยนถ่ายน้ำมันเครื่อง		X	X	/	X	X	15W40 DH1 (ประมาณ 140 ลิตร)				
8		กรองน้ำมันเครื่อง		X	X	/	X	X	จำนวน 4 ลูก P/N : 600-211-1340				
9		กรองน้ำมันเชื้อเพลิงเสริม (Prefilter)		X	X	/	X	X	จำนวน 2 ลูก P/N : 600-319-4500				
10		กรองน้ำมันเชื้อเพลิงหลัก (Fuel main filter)			X	/	X	X	จำนวน 4 ลูก P/N : 600-319-3550				
11		อัดจาระบีพลุเลย์พัดลม	G	G	G	/	G	G	จาระบี EP2 (1 จุด)				
12		อัดจาระบีพลุเลย์ปรับความตึงสายพาน	G	G	G	/	G	G	จาระบี EP2 (2 จุด)				
13		ตรวจสอบระยะห่างวาล์วเครื่องยนต์					AJ	AJ	IN : 0.35 MM. EX : 0.57 MM				
14		ตรวจสอบการรั่วซึมของปั้มน้ำ	C	C	C	/	C	C					
15		เปลี่ยนถ่ายน้ำหล่อเย็น	C	C	C	/	C	X	AF-NAC (ประมาณ 337 ลิตร)				
16		ตรวจเช็คมอเตอร์สตาร์ท						C					
17		Overhaul Starting Motor and Alternator	8000 Hr.										
18		Replace high-pressure piping clamp	8000 Hr.										
19		Replace fuel spray prevention cap	8000 Hr.										
20	POWER TRAIN SYSTEM	เก็บตัวอย่างน้ำมันเกียร์		K	K	/	K	K	จำนวน 1 จุด				
21		เก็บตัวอย่างน้ำมัน Axle oil		K	K	/	K	K	จำนวน 2 จุด				
22		ตรวจสอบ NUT กระโถล	C	C	C	/	C	C	Torque 735.7-912.3 Nm				
23		เปลี่ยนกรองเกียร์		X	X	/	X	X	จำนวน 6 ลูก P/N : 424-16-11140				
24		เปลี่ยนถ่ายน้ำมันเกียร์			X	/	X	X	TO 30 (ประมาณ 164 ลิตร)				
25		เปลี่ยนกรองเบรก Cooling		X	X	/	X	X	จำนวน 2 ลูก P/N : 426-43-38760				
26		ทำความสะอาดกรองลวดของเกียร์ (Strainer)			CL	/	CL	CL					
27		ทำความสะอาด Breathers เกียร์			CL	/	CL	CL					
28		อัดจาระบี Center drive shaft		G	G	/	G	G	จาระบี EP2 (3 จุด)				
29		อัดจาระบี Center hinge			G	/	G	G	จาระบี EP2 (2 จุด)				
30	POWER TRAIN SYSTEM	อัดจาระบี Drive shaft center support			G	/	G	G	จาระบี EP2 (1 จุด)				
31		อัดจาระบี Front drivr shaft			G	/	G	G	จาระบี EP2 (3 จุด)				
32		อัดจาระบี Rear drive shaft			G	/	G	G	จาระบี EP2 (2 จุด)				
33		อัดจาระบี Upper drive shaft			G	/	G	G	จาระบี EP2 (3 จุด)				
34		อัดจาระบี Torque converter mount trunnion			G	/	G	G	จาระบี EP2 (1 จุด)				
35		ตรวจสอบ Bolt ก้านค้ำหลัก ROPS			C	/	C	C	Torque 2452-3040 Nm				
36		เปลี่ยนถ่ายน้ำมัน Axle oil เฟลาหน้า	C	C	C	/	X	X	TO 30 (ประมาณ 360 ลิตร)				
37	เปลี่ยนถ่ายน้ำมัน Axle oil เฟลาหลัง	C	C	C	/	X	X	TO 30 (ประมาณ 360 ลิตร)					

บันทึกการบำรุงรักษาเครื่องจักรกลเหมือง
รถตักล้อยาง WA900-3EO (KOMATSU) ส่วนเหมือง ปูนลำปาง

สำหรับ : Mining Maintenance Technician (Plan.)			สำหรับ : ผู้ปฏิบัติงาน หรือ ผู้ที่ได้รับมอบหมาย						
รหัสเครื่องจักร <u>P1W79</u> มิเตอร์รอบการทำงาน PM. <u>17000</u> ชม. รอบที่ <u>5</u> วันที่ <u>23/5/2565</u> มิเตอร์ <u>17034</u>			ผู้ปฏิบัติงาน 1. <u>ศิวม</u> 2. <u>ศิวสิริ</u>			วันที่เริ่ม <u>23-5-65</u> เวลา <u>9.00</u> น. วันที่เสร็จ <u>23-5-65</u> เวลา <u>15.30</u> น. มิเตอร์ทำงานจริง <u>16968.9</u> ชม.			
X = เปลี่ยน, ถ้าม C = ตรวจเช็ค G = อัดจาระบี CL = ทำความสะอาด D = เติมน้ำมัน AJ = ปรับแต่ง K = เก็บตัวอย่าง									
ลำดับ	ระบบ	รายละเอียดการบำรุงรักษา	วาระการทำ PM. (ชั่วโมง)					หมายเหตุ	
			250	500	1000	2000	4000		
38	BRAKE SYSTEM	ตรวจสอบการทำงานของ Parking brake	C	C	C	✓	C	C	ตามคู่มือ
39		ตรวจสอบการทำงานของ Accumulator brake	C	C	C	✓	C	C	ตามคู่มือ
40		อัดจาระบี Parking brake			C	✓	C	C	จาระบี EP2 (6 จุด)
41		เปลี่ยนถ่ายน้ำมันเบรก					C	C	TO 10 (ประมาณ 42 ลิตร)
42		เปลี่ยนกรองเบรก					X	X	จำนวน 1 ลูก P/N : 201-60-71180
43		เปลี่ยน Breathers ถังน้ำมันเบรก					X	X	จำนวน 1 ลูก P/N : 416-60-15380
44		ตรวจสอบการสึกหรอของแผ่นดีดส์เบรก					C	C	ตามคู่มือ
45	HYDRAULIC SYSTEM	เก็บตัวอย่างน้ำมันไฮดรอลิก		K	K	✓	K	K	จำนวน 1 จุด
46		เปลี่ยนถ่ายน้ำมันไฮดรอลิก					X	X	TO 10 (ประมาณ 1065 ลิตร)
47		เปลี่ยนกรองไฮดรอลิก					X	X	จำนวน 3 ลูก P/N : 20Y-60-21510
48		ทำความสะอาด Strainer ถังไฮดรอลิก					X	X	
49		ทำความสะอาด Breathers ถังไฮดรอลิก					X	X	จำนวน 3 ลูก P/N : 285-62-17320
50		ทำความสะอาด Strainer PPC					X	X	
51		ตรวจสอบการทำงานของ Accumulator					C	C	ตามคู่มือ
52	AIR CON.	สายพาน Air conditioner compressor	AJ	AJ	AJ	✓	AJ	X	P/N : 04120-21748
53		เปลี่ยนกรองแอร์ด้านในห้องคนขับ	CL	CL	CL	✓	X	X	จำนวน 1 ลูก P/N : 421-07-123112
54		เปลี่ยนกรองแอร์ด้านนอก	CL	CL	CL	✓	X	X	จำนวน 1 ลูก P/N : 421-07-123112

หมายเหตุ การทำเครื่องหมาย

- ☒ = ดำเนินการแล้ว , ผลการตรวจเช็คปกติ
☒ = ผลการตรวจเช็คผิดปกติ ให้ลงรายละเอียดในฟอร์ม F-Q-0206
☐ = ไม่ต้องดำเนินการ

ใบรายงานผลการซ่อมและบำรุงรักษาเครื่องจักรกลเหมืองตามแผน

Quarry - SLP

เรียน Mining Maintenance Manager

เรื่อง ผลการบำรุงรักษาเครื่องจักรกล ตามวาระ (PM.) / ผลการซ่อมเครื่องจักรกล ตามแผน (OVER HAUL)

ชื่อเครื่องจักร รถขุดค้อน WA 900 - 3E0 รหัสเครื่องจักร FJW15

มิเตอร์เครื่องจักร 16968.9 ชม. / กม.

☒ ผลการบำรุงรักษาเครื่องจักรกล ตามวาระ (PM.)

มิเตอร์รอบการทำงาน PM. 17000 ชม. / รอบที่ 5

เริ่มวันที่ 23 / 5 / 65 เวลา 9.00 น.

เสร็จวันที่ 23 / 5 / 65 เวลา 15.30 น.

☒ แล้วเสร็จตามแผน

☐ ไม่แล้วเสร็จตามแผน คงเหลือ

ลงชื่อ รัตน อ. ผู้รายงาน

วันที่ 23 / 5 / 65

☐ ผลการซ่อมเครื่องจักรกล ตามแผน (OVER HAUL)

การ OVER HAUL ชม. / กม.

เริ่มวันที่ / / เวลา น.

เสร็จวันที่ / / เวลา น.

☐ แล้วเสร็จตามแผน

☐ ไม่แล้วเสร็จตามแผน คงเหลือ

ลงชื่อ ผู้รายงาน

วันที่ / /

ผลการตรวจสอบ บำรุงรักษาตามวาระ (PM.) / ซ่อมเครื่องจักรกล ตามแผน (OVER HAUL)

☐ รับทราบผลการ บำรุงรักษาตามวาระ (PM.) เรียบร้อยแล้ว

☐ รับทราบผลการ ซ่อมเครื่องจักรกล ตามแผน (OVER HAUL) เรียบร้อยแล้ว

☐ ให้ดำเนินการพร้อมการบำรุงรักษา ตามวาระ (PM.) ครั้งต่อไป

☐ ให้ดำเนินการพร้อมการซ่อม ในครั้งต่อไป

☐ อื่นๆ

- ต้นฉบับ : Mining Maintenance Manager

- สำเนา : ผจก.ผู้ใช้เครื่องจักรกล

บันทึกการบำรุงรักษาเครื่องจักรกลเหมือง
รถตัก EX1800-2 (HITACHI) ส่วนเหมือง ปูนลำปาง

สำหรับ : Mining Maintenance Technician (Plan)		สำหรับ : ผู้ปฏิบัติงาน หรือ ผู้ที่ได้รับมอบหมาย					
รหัสเครื่องจักร <u>F1E03</u>		ผู้ปฏิบัติงาน					
มิเตอร์รอบการทำงาน PM. <u>3000</u> ชม. รอบที่ <u>1</u>		วันที่เริ่ม <u>2/6/66</u> เวลา <u>8.00</u> น.					
วันที่ <u>2/6/2566</u> มิเตอร์ <u>33181</u>		วันที่เสร็จ <u>2/6/66</u> เวลา <u>17.00</u> น.					
		มิเตอร์ทำงานจริง <u>33181.6</u> ชม. <u>33189.6</u>					
X = เปลี่ยน, ถ่าย C = ตรวจเช็ค G = ถัดจากระเบิด CL = ทำความสะอาด D = เติมน้ำมัน AJ = ปรับแต่ง K = เก็บตัวอย่าง							
ลำดับ	รายละเอียดการบำรุงรักษา	วาระการทำ PM. (ชั่วโมง)					หมายเหตุ
		250	500	1000	2000	4000	
1	น้ำมันเครื่อง		X	X	X	X	Shell Rimula R5 LE 10W40 (ประมาณ 50 ลิตร x 2)
2	เก็บตัวอย่างสารหล่อลื่น	K	K	K	K	K	2 จุด
3	กรองน้ำมันเครื่อง	X	X	X	X	X	HITACHI # 4085913 (4 ลูก)
4	กรอง BY PASS น้ำมันเครื่อง	X	X	X	X	X	HITACHI # 4204048 (2 ลูก)
5	ถังน้ำมันเชื้อเพลิง	D	D	D	D	D	
6	กรองน้ำมันเชื้อเพลิง	X	X	X	X	X	HITACHI # 4085912/4291867 (4 ลูก)
7	ท่อหายใจน้ำมันเชื้อเพลิง	CL	CL	CL	CL	CL	
8	แบตเตอรี่	C	C	C	C	C	
9	สายพานพัดลม	AJ	AJ	AJ	AJ	X	Commins P/N 3002200 จำนวน 2 เส้น
10	กรองอากาศตัวนอก	CL	CL	X	X	X	HITACHI # 4206272 (2 ลูก)
11	น้ำหล่อเย็น	C	C	C	X	X	ประมาณ 120 ลิตร
12	สายพานไคซาริจ	AJ	AJ	AJ	AJ	X	Cummins P/N 206996 จำนวน 2 เส้น
13	ไส้กรองน้ำหล่อเย็น		X	X	X	X	HITACHI # 4228689 (2 ลูก)
14	หม้อน้ำภายนอก		CL	CL	CL	CL	
15	กรอง STAINNER ของถังน้ำมันเชื้อเพลิง				CL	CL	
16	กรองอากาศตัวใน				X	X	HITACHI # 4206273 (2 ลูก)
17	ปรับตั้งระยะห่างวาล์วและหัวฉีด (COLD)				AJ	AJ	ไอดี 0.28 - 0.43 มม., ไอเสีย 0.60 - 0.76 มม., หัวฉีด 7.72 มม.
18	รอบเครื่องยนต์	AJ	AJ	AJ	AJ	AJ	ตามคู่มือ
19	ไคซาริจ/มอเตอร์สตาท์	CL	CL	CL	CL	X	ถอดเปลี่ยนชิ้นส่วนตามสภาพและการทดสอบ
20	สัญญาณไฟ, Censer, Cender			C	C	C	ทดสอบตามคู่มือ
21	D - CHECK ENGINE SYSTEM	6000 Hr.					ทุกระบบเครื่องยนต์ เช่น ทำถังอัด, บัมพ์หัวฉีด, หัวฉีด, เทอร์โบ ฯ
22	น้ำมันไฮดรอลิก	C	C	C	X	X	HITACHI HYDRAULIC OIL VG46 L-TP (ประมาณ 1,200 ลิตร)
23	เก็บตัวอย่างสารหล่อลื่น		K	K	K	K	1 จุด
24	ถังน้ำมันไฮดรอลิก	D	D	D	D	D	
25	กรองไฮดรอลิก FULL FLOW		X	X	X	X	HITACHI # 4219713 (5 ลูก)
26	ไส้กรอง BY PASS ไฮดรอลิก		X	X	X	X	HITACHI # 4185299 (1 ลูก)
27	ไส้กรอง PILOT ไฮดรอลิก		X	X	X	X	HITACHI # 3021593 (1 ลูก)
28	ไส้กรองเตรน ไฮดรอลิก		X	X	X	X	HITACHI # 3021593 (2 ลูก)
29	รูหายใจชุดสวิง			CL	CL	CL	2 ตัว
30	ไส้กรองทางชุดไฮดรอลิก				CL	CL	3 ลูก
31	D - HYDRAULIC SYSTEM	6000 Hr.					สภาพสาย Hydraulic และจุดต่อท่ออื่นต่าง ๆ
32	CLEAN HIGH PRESSURE STRAINERS	10000 Hr.					