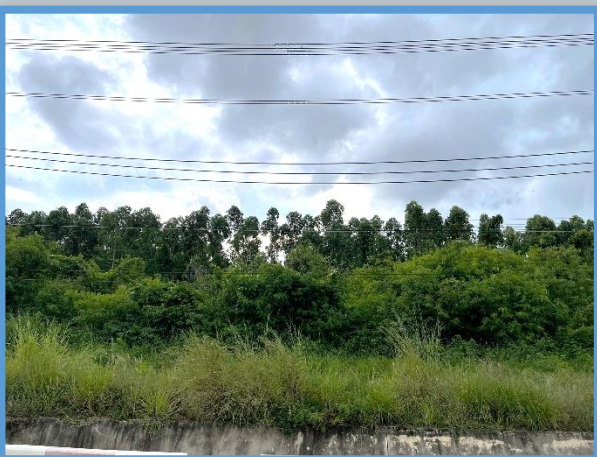


รายงานผลการปฏิบัติตามมาตรการป้องกัน และแก้ไขผลกระทบสิ่งแวดล้อม
และมาตรการติดตามตรวจสอบผลกระทบสิ่งแวดล้อม
โครงการโรงไฟฟ้า TPG (โรงไฟฟ้าพลังงานหมุนเวียน) ระยะก่อสร้าง
ของบริษัท เนชั่นแนล เพาเวอร์ แพลนท์ 12 จำกัด
ระหว่างเดือนมกราคม – มิถุนายน พ.ศ. 2565

บริษัท เนชั่นแนล เพาเวอร์ แพลนท์ 12 จำกัด
เลขที่ 274 หมู่ที่ 2 ตำบลท่าตูม อำเภอศรีมหาโพธิ จังหวัดปราจีนบุรี



รายงานผลการปฏิบัติตามมาตรการป้องกัน และแก้ไขผลกระทบสิ่งแวดล้อม
และมาตรการติดตามตรวจสอบผลกระทบสิ่งแวดล้อม
โครงการโรงไฟฟ้า TPG (โรงไฟฟ้าพลังงานหมุนเวียน) ระยะก่อสร้าง
ของบริษัท เนชั่นแนล เพาเวอร์ แพลนท์ 12 จำกัด
ระหว่างเดือนมกราคม – มิถุนายน พ.ศ. 2565

บริษัท เนชั่นแนล เพาเวอร์ แพลนท์ 12 จำกัด
เลขที่ 274 หมู่ที่ 2 ตำบลท่าตูม อำเภอศรีมหาโพธิ จังหวัดปราจีนบุรี

จัดทำโดย



UNITED ANALYST AND ENGINEERING
CONSULTANT COMPANY LIMITED

บริษัท ยูไนเต็ด แอนนาลิสต์ แอนด์ เอ็นจิเนียริง คอนซัลแตนท์ จำกัด
เลขที่ 3 ซอยอุดมสุข 41 ถนนสุขุมวิท แขวงบางจาก เขตพระโขนง กรุงเทพฯ 10260
โทรศัพท์ 0-2763-2828 โทรสาร 0-2763-2800

หนังสือรับรอง

การจัดทำรายงานผลการปฏิบัติตามมาตรการป้องกันและแก้ไขผลกระทบสิ่งแวดล้อม และมาตรการติดตามตรวจสอบผลกระทบสิ่งแวดล้อม โครงการโรงไฟฟ้า TPG (โรงไฟฟ้าพลังงานหมุนเวียน) ระยะก่อสร้าง

วันที่ 22 กรกฎาคม พ.ศ. 2565

หนังสือรับรองฉบับนี้ ขอรับรองว่า บริษัท ยูไนटेด แอนนาลิสต์ แอนด์ เอ็นจิเนียริง คอนซัลแตนท์ จำกัด เป็นผู้จัดทำรายงานผลการปฏิบัติตามมาตรการป้องกันและแก้ไขผลกระทบสิ่งแวดล้อม และมาตรการติดตามตรวจสอบผลกระทบสิ่งแวดล้อม โครงการโรงไฟฟ้า TPG (โรงไฟฟ้าพลังงานหมุนเวียน) ระยะก่อสร้าง ตั้งอยู่เลขที่ 274 หมู่ที่ 2 ตำบลท่าตูม อำเภอศรีมหาโพธิ จังหวัดปราจีนบุรี ของบริษัท เนชั่นแนล เพาเวอร์ แพลนท์ 12 จำกัด ฉบับประจำเดือน

- (✓) มกราคม – มิถุนายน พ.ศ. 2565
- () กรกฎาคม – ธันวาคม พ.ศ. 2565
- () อื่นๆ (ระบุ)

โดยมีคณะผู้ควบคุมในการจัดทำรายงานดังต่อไปนี้

รายชื่อผู้ควบคุมการจัดทำรายงาน

ลายมือชื่อ

ตำแหน่ง

นางศุภรัตน์ โชติสกุลรัตน์

ผู้ชำนาญการด้านสิ่งแวดล้อม

นายวัฒนา สุขเกษม

ผู้เชี่ยวชาญด้านคุณภาพน้ำ

นางปิยะพัชร สุทธรณีสวรัส

ผู้ควบคุมห้องปฏิบัติการ

นางสาวนงนภัส วรรณโกวิท

ผู้ควบคุมการจัดทำรายงาน

ผู้จัดทำรายงาน

ตำแหน่ง

นางสาววิรินทร์รัตน์ อิสลาม

นักวิชาการสิ่งแวดล้อม

รายงานผลการปฏิบัติตามมาตรการป้องกันและแก้ไขผลกระทบสิ่งแวดล้อม
และมาตรการติดตามตรวจสอบผลกระทบสิ่งแวดล้อม
โครงการโรงไฟฟ้า TPG (โรงไฟฟ้าพลังงานหมุนเวียน) ระยะก่อสร้าง
ของบริษัท เนชั่นแนล เพาเวอร์ แพลนท์ 12 จำกัด ระหว่างเดือนมกราคม – มิถุนายน พ.ศ. 2565

1. ชื่อโครงการ โครงการโรงไฟฟ้า TPG (โรงไฟฟ้าพลังงานหมุนเวียน) ระยะก่อสร้าง
 2. สถานที่ตั้ง เลขที่ 274 หมู่ที่ 2 ตำบลท่าตูม อำเภอสรีมหาโพธิ จังหวัดปราจีนบุรี
 3. ชื่อเจ้าของโครงการ บริษัท เนชั่นแนล เพาเวอร์ แพลนท์ 12 จำกัด
 4. สถานที่ติดต่อ เลขที่ 274 หมู่ที่ 2 ตำบลท่าตูม อำเภอสรีมหาโพธิ จังหวัดปราจีนบุรี
 - โทรศัพท์ 085-8352735 โทรสาร -
 - e-mail sheq_nps@npp.co.th
 5. จัดทำโดย บริษัท ยูไนเต็ด แอนนาไลสต์ แอนด์ เอ็นจิเนียริง คอนซัลแตนท์ จำกัด
 6. โครงการได้รับความเห็นชอบในรายงานการประเมินผลกระทบสิ่งแวดล้อม เมื่อ
วันที่ 28 มกราคม พ.ศ. 2557
 7. โครงการได้นำเสนอรายงานผลการปฏิบัติตามมาตรการฯ ครั้งสุดท้ายเมื่อ
วันที่ 31 มกราคม พ.ศ. 2565
 8. รายละเอียดโครงการ
 - ลักษณะ/ประเภทโครงการ โรงไฟฟ้า
 - ขนาดพื้นที่โครงการ/ระยะทาง ตั้งหมู่ที่ 2 ตำบลท่าตูม อำเภอ ศรีมหาโพธิ จังหวัดปราจีนบุรี ขนาดพื้นที่โครงการมีขนาด 50 ไร่ การเดินทางเข้าสู่พื้นที่โครงการฯ สามารถเดินทางได้สะดวกโดยใช้เส้นทางสายหลัก คือ ทางหลวงแผ่นดินหมายเลข 304 เมื่อถึงแยกคลองรังบริเวณหลักกิโลเมตรที่ 70 ให้เลี้ยวเข้าสู่ทางหลวงจังหวัดหมายเลข 3079 และแยกเข้าสู่ที่ตั้งโครงการฯ บริเวณหลักกิโลเมตรที่ 4 อาณาเขตติดต่อกับพื้นที่โดยรอบโครงการฯ ในปัจจุบัน ส่วนใหญ่ถูกห้อมล้อมรอบพื้นที่รกรากพัฒนาของบริษัท 304 พลับ จำกัด
 - *กิจกรรมในโครงการ (โดยสรุป) ขณะนี้โครงการอยู่ระหว่างการชะลอการก่อสร้าง ดังนั้นจึงยังไม่มีกิจกรรมใดๆ

* โครงการไม่มีการเปลี่ยนแปลงรายละเอียดการดำเนินการไปจากรายงานการประเมินผลกระทบสิ่งแวดล้อมที่ได้รับการความเห็นชอบฉบับล่าสุด

	หน้า
1 บทนำและรายละเอียดโครงการ	1-1
1.1 ที่ตั้งโครงการ	1-2
1.2 เชื้อเพลิง	1-6
1.3 สารเคมี	1-9
1.4 กระบวนการผลิต	1-12
1.5 ระบบสาธารณูปโภค	1-19
1.6 มลพิษและการควบคุม	1-28
1.7 พื้นที่สีเขียว	1-34
2 ผลการปฏิบัติตามมาตรการป้องกันและแก้ไขผลกระทบสิ่งแวดล้อม	2-1
2.1 วิธีการติดตามตรวจสอบ	2-1
2.2 ผลการปฏิบัติตามมาตรการป้องกันและแก้ไขผลกระทบสิ่งแวดล้อม	2-1
3 ผลการปฏิบัติตามมาตรการติดตามตรวจสอบผลกระทบสิ่งแวดล้อม	3-1
3.1 แผนการติดตามตรวจสอบผลกระทบสิ่งแวดล้อม	3-1
3.2 ผลการติดตามตรวจสอบผลกระทบสิ่งแวดล้อม	3-4
3.2.1 คุณภาพอากาศในบรรยากาศโดยทั่วไป	3-4
3.2.2 ระดับเสียงในบรรยากาศโดยทั่วไป	3-8
3.2.3 คุณภาพน้ำผิวดิน	3-20
3.2.4 เศรษฐกิจ-สังคม	3-50
4 สรุปผลการปฏิบัติตามมาตรการป้องกันและแก้ไขผลกระทบสิ่งแวดล้อม และมาตรการติดตามตรวจสอบผลกระทบสิ่งแวดล้อม	4-1
4.1 มาตรการป้องกันและแก้ไขผลกระทบสิ่งแวดล้อม	4-1
4.2 มาตรการติดตามตรวจสอบผลกระทบสิ่งแวดล้อม	4-1

สารบัญภาคผนวก

ภาคผนวก ก	สำเนาหนังสือเห็นชอบ และเงื่อนไขที่โครงการต้องปฏิบัติตาม รายงานวิเคราะห์ผลกระทบสิ่งแวดล้อม
ภาคผนวก ก-1	สำเนาหนังสือแจ้งผลการพิจารณารายงานวิเคราะห์ผลกระทบสิ่งแวดล้อม
ภาคผนวก ก-2	สำเนาหนังสือเห็นชอบการโอนใบอนุญาตประกอบกิจการโรงงาน
ภาคผนวก ก-3	ใบอนุญาตประกอบกิจการโรงงาน (ร.ง. 4)
ภาคผนวก ก-4	สำเนาหนังสือแจ้งเปลี่ยนผู้รับผิดชอบรายงานวิเคราะห์ผลกระทบสิ่งแวดล้อม (EIA)
ภาคผนวก ก-5	หนังสือตอบรับการขอเปลี่ยนแปลงเจ้าของโครงการ
ภาคผนวก ข	เอกสารประกอบการปฏิบัติตามมาตรการป้องกัน และแก้ไขผลกระทบสิ่งแวดล้อม
ภาคผนวก ข-1	สำเนาหนังสือนำส่งรายงาน ครั้งที่ 2/2564
ภาคผนวก ข-2	แผนการก่อสร้างของโครงการ
ภาคผนวก ข-3	กิจกรรมมวลชนสัมพันธ์ ระหว่างเดือน ม.ค. – มิ.ย. 65
ภาคผนวก ค	ใบรายงานผลการวิเคราะห์
ภาคผนวก ค-1	ใบรายงานผลการวิเคราะห์คุณภาพน้ำผิวดิน
ภาคผนวก ค-2	ใบรายงานผลการวิเคราะห์คุณภาพอากาศโดยทั่วไป
ภาคผนวก ค-3	ใบรายงานผลการวิเคราะห์ระดับเสียงในบรรยากาศโดยทั่วไป
ภาคผนวก ง	มาตรฐานคุณภาพสิ่งแวดล้อม
ภาคผนวก ง-1	มาตรฐานคุณภาพน้ำผิวดิน
ภาคผนวก ง-2	มาตรฐานคุณภาพอากาศโดยทั่วไป
ภาคผนวก ง-3	มาตรฐานระดับเสียงในบรรยากาศโดยทั่วไป
ภาคผนวก จ	เอกสารสอบเทียบเครื่องมือ
ภาคผนวก ฉ	หนังสืออนุญาตขึ้นทะเบียนห้องปฏิบัติการวิเคราะห์

สารบัญตาราง

	หน้า
ตารางที่ 1-1	1-7
ตารางที่ 1-2	1-9
ตารางที่ 1-3	1-9
ตารางที่ 1-4	1-29
ตารางที่ 1-5	1-30
ตารางที่ 1-6	1-32
ตารางที่ 2-1	2-2
ตารางที่ 3-1	3-2
ตารางที่ 3-2	3-4
ตารางที่ 3-3	3-6
ตารางที่ 3-4	3-7
ตารางที่ 3-5	3-11
ตารางที่ 3-6	3-12
ตารางที่ 3-7	3-13
ตารางที่ 3-8	3-14

สารบัญตาราง (ต่อ)

	หน้า
ตารางที่ 3-9 ผลการตรวจวัดระดับเสียงในบรรยากาศโดยทั่วไป บริเวณหมู่บ้านเอื้อثرพ์	3-15
ตารางที่ 3-10 เปรียบเทียบผลการตรวจวัดระดับเสียงในบรรยากาศโดยทั่วไป โครงการโรงไฟฟ้า TPG (โรงไฟฟ้าพลังงานหมุนเวียน) ระยะก่อสร้าง ของบริษัท เนชั่นแนล เพาเวอร์ แพลนท์ 12 จำกัด ระหว่างปี 2560 - 2565	3-16
ตารางที่ 3-11 ผลการตรวจวิเคราะห์คุณภาพน้ำผิวดิน คลองรังบริเวณก่อนไหลผ่านพื้นที่ สวนอุตสาหกรรม 304 ปาร์ค 1 ประมาณ 500 เมตร	3-23
ตารางที่ 3-12 ผลการตรวจวิเคราะห์คุณภาพน้ำผิวดิน คลองรังบริเวณที่ไหลผ่านบ่อกักน้ำทิ้งของ สวนอุตสาหกรรม 304 ปาร์ค 1	3-24
ตารางที่ 3-13 ผลการตรวจวิเคราะห์คุณภาพน้ำผิวดิน คลองรังบริเวณหลังไหลผ่านพื้นที่ สวนอุตสาหกรรม 304 ปาร์ค 1 ประมาณ 500 เมตร	3-25
ตารางที่ 3-14 ผลการตรวจวิเคราะห์คุณภาพน้ำผิวดิน คลองคลองแวงบริเวณจุดเชื่อมต่อ แม่น้ำปราจีนบุรี	3-26
ตารางที่ 3-15 ผลการตรวจวัดแหล่งกักต่อน้ำ และแหล่งกักต่อน้ำ	3-27
ตารางที่ 3-16 เปรียบเทียบผลการตรวจวัดคุณภาพน้ำผิวดิน โครงการโรงไฟฟ้า TPG (โรงไฟฟ้าพลังงานหมุนเวียน) ระยะก่อสร้าง ของบริษัท เนชั่นแนล เพาเวอร์ แพลนท์ 12 จำกัด ระหว่างปี 2560 - 2565	3-31
ตารางที่ 3-17 เปรียบเทียบผลการตรวจวัดคุณภาพน้ำผิวดิน (ทรัพยากรชีวภาพ) โครงการโรงไฟฟ้า TPG (โรงไฟฟ้าพลังงานหมุนเวียน) ระยะก่อสร้าง ของบริษัท เนชั่นแนล เพาเวอร์ แพลนท์ 12 จำกัด ระหว่างปี 2560 - 2565	3-35
ตารางที่ 4-1 สรุปผลการปฏิบัติตามมาตรการติดตามตรวจสอบคุณภาพสิ่งแวดล้อม โครงการโรงไฟฟ้า TPG (โรงไฟฟ้าพลังงานหมุนเวียน) ระยะก่อสร้าง ของบริษัท เนชั่นแนล เพาเวอร์ แพลนท์ 12 จำกัด ครั้งที่ 1/2565 ระหว่างเดือนมกราคม – มิถุนายน พ.ศ. 2565	4-2

สารบัญรูป

	หน้า
รูปที่ 1-1	บริเวณพื้นที่โครงการโรงไฟฟ้า TPG (โรงไฟฟ้าพลังงานหมุนเวียน) ของบริษัท เนชั่นแนล เพาเวอร์ แพลนท์ 12 จำกัด
รูปที่ 1-2	บริเวณพื้นที่โดยรอบโครงการโรงไฟฟ้า TPG (โรงไฟฟ้าพลังงานหมุนเวียน) ของบริษัท เนชั่นแนล เพาเวอร์ แพลนท์ 12 จำกัด
รูปที่ 1-3	ผังการใช้ประโยชน์ที่ดินของโครงการโรงไฟฟ้า TPG (โรงไฟฟ้าพลังงานหมุนเวียน) ของบริษัท เนชั่นแนล เพาเวอร์ แพลนท์ 12 จำกัด
รูปที่ 1-4	แผนผังแสดงตำแหน่งที่ตั้งการจัดเก็บสารเคมี
รูปที่ 1-5	กระบวนการผลิตอย่างง่ายของโครงการโรงไฟฟ้า TPG (โรงไฟฟ้าพลังงานหมุนเวียน) ของบริษัท เนชั่นแนล เพาเวอร์ แพลนท์ 12 จำกัด
รูปที่ 1-6	ดุลความร้อน (Heat Balance) ของโครงการโรงไฟฟ้า TPG (โรงไฟฟ้าพลังงานหมุนเวียน) ของบริษัท เนชั่นแนล เพาเวอร์ แพลนท์ 12 จำกัด
รูปที่ 1-7	ผังระบบการทำงานของหน่วยทำระเหย
รูปที่ 1-8	ผังการกำจัดอากาศเสียที่มีความเข้มข้นกลิ่นมากแต่มีปริมาณน้อย (LVHC) จากโครงการฯ และบริษัท 304 พัลท์ จำกัด
รูปที่ 1-9	ผังการกำจัดอากาศเสียที่มีความเข้มข้นกลิ่นเจือจางแต่มีปริมาณมาก (HVLC) จากโครงการฯ และบริษัท 304 พัลท์ จำกัด
รูปที่ 1-10	ผังการจัดสรรน้ำดิบ และน้ำประปาของบริษัท เนชั่นแนล เพาเวอร์ แพลนท์ 12 จำกัด ในปัจจุบันและในอนาคต
รูปที่ 1-11	ผังกระบวนการดำเนินงานของระบบเครื่องแยกคลอรีด์ และโพแทสเซียม
รูปที่ 1-12	ผังกระบวนการผลิตของหน่วย Methanol Column
รูปที่ 1-13	ผังระบบระบายน้ำ และน้ำเสียของโครงการโรงไฟฟ้า TPG (โรงไฟฟ้าพลังงานหมุนเวียน) ระยะก่อสร้าง ของบริษัท เนชั่นแนล เพาเวอร์ แพลนท์ 12 จำกัด
รูปที่ 2-1	พื้นที่ปัจจุบันของโครงการ
รูปที่ 2-2	ป้ายแสดงรายละเอียดโครงการ

สารบัญรูป (ต่อ)

	หน้า
รูปที่ 3-1	สถานีตรวจวัดคุณภาพอากาศในบรรยากาศโดยทั่วไป
รูปที่ 3-2	เปรียบเทียบผลการตรวจวัดปริมาณฝุ่นละอองรวม หรือฝุ่นละอองขนาดเล็กเกิน 100 ไมครอน (TSP) เฉลี่ย 24 ชั่วโมง ระหว่างปี 2560 - 2565
รูปที่ 3-3	สถานีตรวจวัดระดับเสียงในบรรยากาศโดยทั่วไป
รูปที่ 3-4	เปรียบเทียบผลการตรวจวัดระดับเสียงในบรรยากาศโดยทั่วไป ระหว่างปี 2560 - 2565
รูปที่ 3-5	สถานีตรวจวัดคุณภาพน้ำผิวดิน
รูปที่ 3-6	เปรียบเทียบผลการตรวจวัดคุณภาพน้ำผิวดิน ระหว่างปี 2560-2565
รูปที่ 3-7	เปรียบเทียบผลการตรวจวัดคุณภาพน้ำผิวดิน (ทรัพยากรชีวภาพ) ระหว่างปี 2560-2565