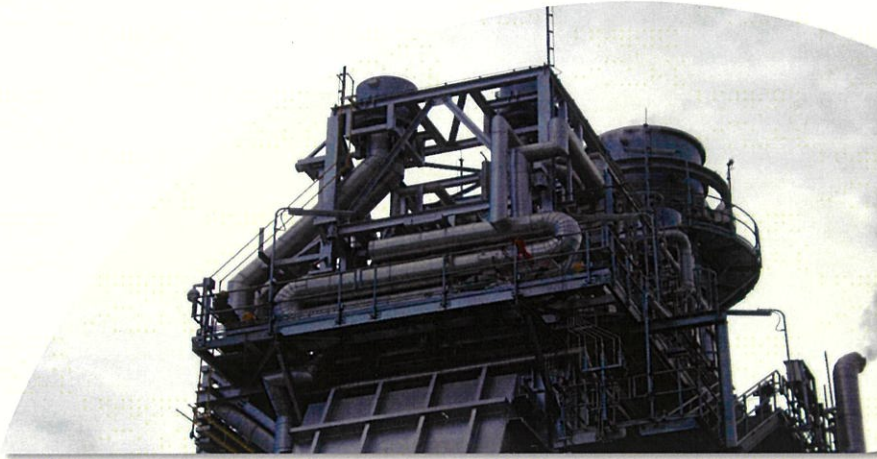
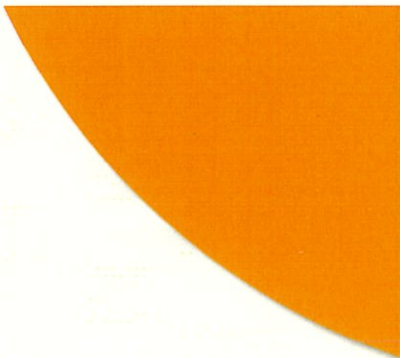


เดือนกรกฎาคม 2565



รายงานผลการปฏิบัติตามมาตรการป้องกันและแก้ไขผลกระทบ  
สิ่งแวดล้อมและมาตรการติดตามตรวจสอบผลกระทบสิ่งแวดล้อม

โครงการโรงไฟฟ้าพลังความร้อนร่วม โครงการระยะที่ 2 (ครั้งที่ 3)  
บริษัท เน็กซ์ชิฟ ราช เอ็นเนอร์จี้ ระยอง จำกัด (ระยะดำเนินการ)  
ระหว่างเดือนพฤษภาคม-มิถุนายน พ.ศ. 2565



บริษัท เน็กซ์ชิฟ ราช เอ็นเนอร์จี้ ระยอง จำกัด  
สวนอุตสาหกรรม เอส เอส พี ระยอง ตำบลหนองละลอก  
อำเภอบ้านค่าย จังหวัดระยอง



รายงานผลการปฏิบัติตามมาตรการป้องกันและแก้ไข  
ผลกระทบสิ่งแวดล้อมและมาตรการติดตามตรวจสอบ  
ผลกระทบสิ่งแวดล้อม



โครงการโรงไฟฟ้าพลังความร้อนร่วม โครงการระยะที่ 2  
(ครั้งที่ 3) ระยะดำเนินการ  
ระหว่างเดือนพฤษภาคม - มิถุนายน พ.ศ. 2565

บริษัท เน็กซ์ชิฟ ราช เอ็นเนอร์จี้ ระยอง จำกัด  
สวนอุตสาหกรรม เอส เอส พี ระยอง ตำบลหนองละลอก  
อำเภอบ้านค่าย จังหวัดระยอง

จัดทำโดย



บริษัท เอแอลเอส แลบบอราทอรี กรุ๊ป (ประเทศไทย) จำกัด



แบบ ตต. 1

หนังสือรับรองการจัดทำรายงานผลการปฏิบัติตามมาตรการป้องกันและแก้ไขผลกระทบสิ่งแวดล้อม

และมาตรการติดตามตรวจสอบผลกระทบสิ่งแวดล้อม

โครงการโรงไฟฟ้าพลังความร้อนร่วม โครงการระยะที่ 2 (ครั้งที่ 3)

วันที่ 20 กรกฎาคม พ.ศ. 2565

หนังสือรับรองฉบับนี้ ขอรับรองว่า บริษัท เอแอลเอส แลบบอราทอรี กรุ๊ป (ประเทศไทย) จำกัด เป็นผู้จัดทำรายงานผลการปฏิบัติตามมาตรการป้องกันและแก้ไขผลกระทบสิ่งแวดล้อม และมาตรการติดตามตรวจสอบผลกระทบสิ่งแวดล้อม โครงการโรงไฟฟ้าพลังความร้อนร่วม โครงการระยะที่ 2 (ครั้งที่ 3) ตั้งอยู่ที่ สวนอุตสาหกรรม เอส เอส พี ระยอง ตำบลหนองละลอก อำเภอบ้านค่าย จังหวัดระยอง ของบริษัท เน็กซ์ซีพี ราช เอ็นเนอร์จี้ ระยอง จำกัด ฉบับประจำเดือน

( ) มกราคม-มิถุนายน พ.ศ. ....

( ) กรกฎาคม-ธันวาคม พ.ศ. ....

(✓) อื่นๆ (ระบุ) พฤษภาคม-มิถุนายน พ.ศ. 2565

โดยมีคณะผู้จัดทำรายงาน ดังต่อไปนี้

ผู้จัดทำรายงาน		ลายมือชื่อ	ตำแหน่ง
นายสุพจน์	สกลมเต๊ะ		ผู้ควบคุมห้องปฏิบัติการวิเคราะห์
นายเดช	ช้างชน		ผู้ควบคุมห้องปฏิบัติการวิเคราะห์
นายสุริยา	สอนแก้ว		ผู้จัดการอาวุโส
นางสาวจุฑารัตน์	โอนสันเทียะ		นักวิชาการสิ่งแวดล้อม
นางสาวสาธิตา	ปานทอง		นักวิชาการสิ่งแวดล้อม

ขอแสดงความนับถือ



ผู้ช่วยผู้จัดการทั่วไปสายธุรกิจตรวจติดตามคุณภาพสิ่งแวดล้อม  
บริษัท เอแอลเอส แลบบอราทอรี กรุ๊ป (ประเทศไทย) จำกัด





**รายงานผลการปฏิบัติตามมาตรการป้องกันและแก้ไขผลกระทบสิ่งแวดล้อม  
และมาตรการติดตามตรวจสอบผลกระทบสิ่งแวดล้อม  
โครงการโรงไฟฟ้าพลังความร้อนร่วม โครงการระยะที่ 2 (ครั้งที่ 3)**

1. ชื่อโครงการ โครงการโรงไฟฟ้าพลังความร้อนร่วม โครงการระยะที่ 2 (ครั้งที่ 3)
2. สถานที่ตั้ง สวนอุตสาหกรรม เอส.เอส.พี. ระยอง ตำบลหนองละลอก อำเภอบ้านค่าย จังหวัดระยอง
3. ชื่อเจ้าของโครงการ บริษัท เน็กซ์ซีพี.ราชน.เอ็นเนอร์จี้.ระยอง จำกัด
4. สถานที่ติดต่อ สวนอุตสาหกรรม เอส.เอส.พี. ระยอง ตำบลหนองละลอก อำเภอบ้านค่าย จังหวัดระยอง  
โทรศัพท์ 0-2864-6956  
Email Piyanuch@tjel.co.th
5. จัดทำโดย บริษัท เอแอลเอส แลบบอราทอรี กรุ๊ป (ประเทศไทย) จำกัด
6. โครงการได้รับความเห็นชอบในรายงานการประเมินผลกระทบสิ่งแวดล้อมเมื่อ  
ครั้งที่ 1 เมื่อวันที่ 1 พฤษภาคม พ.ศ. 2561 ตามหนังสือ ที่ ทส.1009.7/5476 และ ทส.1009.7/5478  
ครั้งที่ 2 เมื่อวันที่ 10 มีนาคม พ.ศ. 2563 (เปลี่ยนแปลงรายละเอียดโครงการระยะดำเนินการ)  
ตามหนังสือ ที่ ทส.1010.7/3239  
ครั้งที่ 3 เมื่อวันที่ 22 พฤษภาคม พ.ศ. 2563 เปลี่ยนแปลงชื่อบริษัทผู้รับผิดชอบโครงการ  
(การเปลี่ยนแปลงรายละเอียดครั้งที่ 2) ตามหนังสือเลขที่ NEXIF.RATCH.ENERGY.RAYONG-ONEP.01/63  
ครั้งที่ 4 เมื่อวันที่ 21 มกราคม พ.ศ. 2565 รายงานเปลี่ยนแปลงรายละเอียดโครงการโรงไฟฟ้าพลังความร้อนร่วม  
โครงการระยะที่ 2 (ครั้งที่ 3) ตามหนังสือ ที่ ทส.1010.7/1346 ลงวันที่ 21 มกราคม พ.ศ. 2565
7. โครงการได้นำเสนอรายงานผลการปฏิบัติตามมาตรการฯ ครึ่งสุดท้ายเมื่อ วันที่ 6 มิถุนายน พ.ศ. 2565
8. รายละเอียดโครงการ แสดงรายละเอียดทั้งหมดในรายงานบทที่ 1 บทนำ

## สารบัญ

เรื่อง	หน้า
สารบัญ	ก
สารบัญตาราง	ค
สารบัญรูป	จ
สารบัญภาพ	ช
<b>บทที่ 1 บทนำ</b>	<b>1-1</b>
1.1 ความเป็นมาในการจัดทำรายงาน	1-1
1.2 วัตถุประสงค์	1-5
1.3 ขอบเขตของการจัดทำรายงาน	1-5
1.4 รายละเอียดโครงการ	1-6
1.4.1 ขนาดและที่ตั้งโครงการ	1-6
1.4.2 การใช้ประโยชน์ที่ดินโครงการ	1-6
1.4.3 เครื่องจักรและอุปกรณ์	1-9
1.4.4 กระบวนการผลิต	1-10
1.4.5 เชื้อเพลิง	1-15
1.4.6 ผลิตภัณฑ์ของโครงการ	1-16
1.5 มลพิษและการควบคุม	1-18
1.5.1 มลพิษทางอากาศ	1-18
1.5.2 เสียงและการควบคุม	1-20
1.5.3 น้ำเสียและการจัดการ	1-20
1.5.4 การจัดการมูลฝอยและกากของเสีย	1-21
1.5.5 อาชีวอนามัยและความปลอดภัย	1-21
1.5.6 พื้นที่เขียว และบ่อน้ำ	1-21
<b>บทที่ 2 ผลการปฏิบัติตามมาตรการป้องกันและแก้ไขผลกระทบสิ่งแวดล้อม</b>	<b>2-1</b>
2.1 ผลการดำเนินงานตามมาตรการป้องกันและแก้ไขผลกระทบสิ่งแวดล้อม	2-1

## สารบัญ (ต่อ)

เรื่อง	หน้า
บทที่ 3 ผลการปฏิบัติตามมาตรการติดตามตรวจสอบผลกระทบสิ่งแวดล้อม	
3.1 แผนการติดตามตรวจสอบผลกระทบสิ่งแวดล้อม	3-1
3.2 ผลการติดตามตรวจสอบผลกระทบสิ่งแวดล้อม	3-12
3.2.1 คุณภาพอากาศในบรรยากาศ	3-12
3.2.2 ระดับเสียงทั่วไป	3-38
3.2.3 คุณภาพน้ำ	3-45
3.2.4 การคมนาคมขนส่ง	3-58
3.2.5 ภาวะของเสีย	3-58
3.2.6 อาชีวอนามัยและความปลอดภัย	3-58
3.2.7 เศรษฐกิจ-สังคม	3-5
3.2.8 สุนทรียภาพ	3-65
บทที่ 4 สรุปผลการปฏิบัติตามมาตรการป้องกันและแก้ไขผลกระทบสิ่งแวดล้อมและ มาตรการติดตามตรวจสอบคุณภาพสิ่งแวดล้อม	
4.1 สรุปผลการปฏิบัติตามมาตรการป้องกันและแก้ไขผลกระทบสิ่งแวดล้อม ระหว่างเดือนพฤษภาคม-มิถุนายน พ.ศ. 2565	4-1
4.2 สรุปผลการติดตามตรวจสอบผลกระทบสิ่งแวดล้อม ระหว่างเดือนพฤษภาคม-มิถุนายน พ.ศ. 2565	4-1

## สารบัญตาราง

ตารางที่		หน้า
1.1-1	ความเป็นมาและการจัดทำรายงานการวิเคราะห์ผลกระทบสิ่งแวดล้อม และ/หรือรายงานการเปลี่ยนแปลงรายละเอียดโครงการ โครงการโรงไฟฟ้าพลังความร้อนร่วมโครงการระยะที่ 2 (ครั้งที่ 3) บริษัท เน็กซ์ชิฟ ราช เอ็นเนอร์จี้ ระยอง จำกัด	1-2
1.4-1	การใช้ประโยชน์ที่ดิน	1-6
1.4-2	รูปแบบกำลังการผลิตของโครงการ	1-10
1.4-3	องค์ประกอบและลักษณะของก๊าซธรรมชาติของโครงการ	1-15
1.4-4	กำลังผลิตไฟฟ้าสูงสุดและไอน้ำของโครงการ	1-16
1.5-1	รายละเอียดการระบายมลสารทางอากาศและข้อมูลปล่อยระบายอากาศเสียของโครงการ (ภายหลังการเปลี่ยนแปลงรายละเอียดโครงการ)	1-19
1.5-2	ปริมาณและการจัดการน้ำเสียที่คาดว่าจะเกิดขึ้นภายในโครงการ	1-20
2-1	ผลการปฏิบัติตามมาตรการป้องกันและแก้ไขผลกระทบสิ่งแวดล้อม โครงการโรงไฟฟ้าพลังความร้อนร่วม โครงการระยะที่ 2 (ครั้งที่ 3) ระยะดำเนินการระหว่างเดือนพฤษภาคม-มิถุนายน พ.ศ. 2565	2-2
3.1-1	รายละเอียดการดำเนินการติดตามตรวจสอบคุณภาพสิ่งแวดล้อม	3-2
3.1-2	วิธีการตรวจวัด/วิเคราะห์คุณภาพสิ่งแวดล้อม	3-10
3.2-1	ผลการตรวจวัดคุณภาพอากาศจากปล่องระบาย HRSG# 2 โครงการโรงไฟฟ้าพลังความร้อนร่วม โครงการระยะที่ 2 (ครั้งที่ 3) ของบริษัท เน็กซ์ชิฟ ราช เอ็นเนอร์จี้ ระยอง จำกัด	3-13
3.2-2	สรุปผลการตรวจวัดคุณภาพอากาศจากแหล่งกำเนิด ประจำปี พ.ศ. 2565	3-14
3.2-3	ผลการตรวจวัดคุณภาพอากาศในบรรยากาศโดยทั่วไป โครงการโรงไฟฟ้าพลังความร้อนร่วม โครงการระยะที่ 2 (ครั้งที่ 3) ของบริษัท เน็กซ์ชิฟ ราช เอ็นเนอร์จี้ ระยอง จำกัด	3-19
3.2-4	ผลการตรวจวัดก๊าซไนโตรเจนไดออกไซด์ในบรรยากาศโดยทั่วไป โครงการโรงไฟฟ้าพลังความร้อนร่วม โครงการระยะที่ 2 (ครั้งที่ 3) ของบริษัท เน็กซ์ชิฟ ราช เอ็นเนอร์จี้ ระยอง จำกัด	3-20
3.2-5	ผลการตรวจวัดก๊าซซัลเฟอร์ไดออกไซด์ในบรรยากาศโดยทั่วไป โครงการโรงไฟฟ้าพลังความร้อนร่วม โครงการระยะที่ 2 (ครั้งที่ 3) ของบริษัท เน็กซ์ชิฟ ราช เอ็นเนอร์จี้ ระยอง จำกัด	3-26
3.2-6	ผลการตรวจวัดทิศทางและความเร็วลม โครงการโรงไฟฟ้าพลังความร้อนร่วม โครงการระยะที่ 2 (ครั้งที่ 3) ของบริษัท เน็กซ์ชิฟ ราช เอ็นเนอร์จี้ ระยอง จำกัด	3-32



## สารบัญตาราง

ตารางที่		หน้า
3.2-7	สรุปผลการตรวจวัดคุณภาพอากาศในบรรยากาศ ประจำปี พ.ศ. 2565	3-36
3.2-8	ผลการตรวจวัดระดับเสียงทั่วไป โครงการโรงไฟฟ้าพลังความร้อนร่วม โครงการระยะที่ 2 (ครั้งที่ 3) ของบริษัท เน็กส์ซิฟ ราช เอ็นเนอร์จี้ ระยอง จำกัด	3-39
3.2-9	สรุปผลการตรวจวัดระดับเสียงทั่วไป ประจำปี พ.ศ. 2565	3-43
3.2-10	ผลการตรวจวิเคราะห์คุณภาพน้ำทิ้ง บ่อพักน้ำทิ้งของโครงการ (Final Pond) โครงการโรงไฟฟ้าพลังความร้อนร่วม โครงการระยะที่ 2 (ครั้งที่ 3) ของบริษัท เน็กส์ซิฟ ราช เอ็นเนอร์จี้ ระยอง จำกัด	3-46
3.2-11	สรุปผลการตรวจวิเคราะห์คุณภาพน้ำทิ้ง ประจำปี พ.ศ. 2565	3-48
3.2-12	ผลการตรวจวิเคราะห์คุณภาพน้ำผิวดิน โครงการโรงไฟฟ้าพลังความร้อนร่วม โครงการระยะที่ 2 (ครั้งที่ 3) ของบริษัท เน็กส์ซิฟ ราช เอ็นเนอร์จี้ ระยอง จำกัด	3-51
3.2-13	สรุปผลการตรวจวิเคราะห์คุณภาพน้ำผิวดินคลองข้างตาย ประจำปี พ.ศ. 2565	3-53
3.2-14	ผลการตรวจวิเคราะห์คุณภาพน้ำใต้ดิน โครงการโรงไฟฟ้าพลังความร้อนร่วม โครงการระยะที่ 2 (ครั้งที่ 3) ของบริษัท เน็กส์ซิฟ ราช เอ็นเนอร์จี้ ระยอง จำกัด	3-56
3.2-15	สรุปผลการติดตามตรวจสอบคุณภาพน้ำใต้ดิน ประจำปี พ.ศ. 2565	3-57
3.2-16	ผลการตรวจวัดระดับเสียงในบริเวณการทำงาน โครงการโรงไฟฟ้าพลังความร้อนร่วม โครงการระยะที่ 2 (ครั้งที่ 3) ของบริษัท เน็กส์ซิฟ ราช เอ็นเนอร์จี้ ระยอง จำกัด	3-62
3.2-17	สรุปผลการตรวจวัดระดับเสียงในบริเวณการทำงาน ประจำปี พ.ศ. 2565	3-63
4.2-1	สรุปผลการปฏิบัติตามมาตรการติดตามตรวจสอบคุณภาพสิ่งแวดล้อม โครงการโรงไฟฟ้าพลังความร้อนร่วม โครงการระยะที่ 2 (ครั้งที่ 3) ระยะดำเนินการ บริษัท เน็กส์ซิฟ ราช เอ็นเนอร์จี้ ระยอง จำกัด ระหว่างเดือนพฤษภาคม-มิถุนายน พ.ศ. 2565	4-2



## สารบัญรูป

รูปที่		หน้า
1.4-1	ขอบเขตพื้นที่โครงการและพื้นที่โดยรอบ โครงการโรงไฟฟ้าพลังความร้อนร่วม (โครงการระยะที่ 2) บริษัท เน็กส์ซิฟ ราช เอ็นเนอร์จี้ ระยอง จำกัด	1-7
1.4-2	ที่ตั้งโครงการ โครงการโรงไฟฟ้าพลังความร้อนร่วม (โครงการระยะที่ 2) บริษัท เน็กส์ซิฟ ราช เอ็นเนอร์จี้ ระยอง จำกัด	1-8
1.4-3	แผนผังสมดุลมวลและความร้อนของโครงการภายหลังการเปลี่ยนแปลงรายละเอียดโครงการ กรณีเดินเครื่องเต็มกำลังการผลิต (Full Load) โดยไม่จำหน่ายไอน้ำ โครงการโรงไฟฟ้าพลังความร้อนร่วม (โครงการระยะที่ 2) บริษัท เน็กส์ซิฟ ราช เอ็นเนอร์จี้ ระยอง จำกัด	1-11
1.4-4	แผนผังสมดุลมวลและความร้อนของโครงการภายหลังการเปลี่ยนแปลงรายละเอียดโครงการ กรณีเดินเครื่องเต็มกำลังการผลิต (Full Load) และจำหน่ายไอน้ำ 5 ตัน/ชั่วโมง โครงการโรงไฟฟ้าพลังความร้อนร่วม (โครงการระยะที่ 2) บริษัท เน็กส์ซิฟ ราช เอ็นเนอร์จี้ ระยอง จำกัด	1-12
1.4-5	แผนผังสมดุลมวลและความร้อนของโครงการภายหลังการเปลี่ยนแปลงรายละเอียดโครงการ กรณีเดินเครื่องบางส่วนที่ 65% โดยไม่จำหน่ายไอน้ำ โครงการโรงไฟฟ้าพลังความร้อนร่วม (โครงการระยะที่ 2) บริษัท เน็กส์ซิฟ ราช เอ็นเนอร์จี้ ระยอง จำกัด	1-13
1.4-6	แผนผังสมดุลมวลและความร้อนของโครงการภายหลังการเปลี่ยนแปลงรายละเอียดโครงการ กรณีเดินเครื่องบางส่วนที่ 65% และจำหน่ายไอน้ำ 5 ตัน/ชั่วโมง โครงการโรงไฟฟ้าพลังความร้อนร่วม (โครงการระยะที่ 2) บริษัท เน็กส์ซิฟ ราช เอ็นเนอร์จี้ ระยอง จำกัด	1-14
1.4-7	แผนผังสมดุลน้ำ (Water Balance) ของโครงการ (ภายหลังการเปลี่ยนแปลง) โครงการโรงไฟฟ้าพลังความร้อนร่วม (โครงการระยะที่ 2) บริษัท เน็กส์ซิฟ ราช เอ็นเนอร์จี้ ระยอง จำกัด	1-17
1.5-1	ผังโครงการพื้นที่สีเขียว และบ่อน้ำ โครงการโรงไฟฟ้าพลังความร้อนร่วม (โครงการระยะที่ 2) บริษัท เน็กส์ซิฟ ราช เอ็นเนอร์จี้ ระยอง จำกัด	1-26

## สารบัญรูป (ต่อ)

รูปที่		หน้า
3.2-1	กราฟแสดงผลการตรวจวัดปริมาณฝุ่นละอองทั้งหมด เฉลี่ย 24 ชั่วโมง ประจำปี พ.ศ. 2565	3-34
3.2-2	กราฟแสดงผลการตรวจวัดปริมาณฝุ่นละอองขนาดไม่เกิน 10 ไมครอน เฉลี่ย 24 ชั่วโมง ประจำปี พ.ศ. 2565	3-35
3.2-3	กราฟแสดงผลการตรวจวัดก๊าซไนโตรเจนไดออกไซด์ เฉลี่ย 1 ชั่วโมง ประจำปี พ.ศ. 2565	3-36
3.2-4	กราฟแสดงผลการตรวจวัดก๊าซซัลเฟอร์ไดออกไซด์ เฉลี่ย 1 ชั่วโมง ประจำปี พ.ศ. 2565	3-37
3.2-5	กราฟแสดงผลการตรวจวัดระดับเสียงทั่วไป ประจำปี พ.ศ. 2565	3-44



## สารบัญภาพ

ภาพที่		หน้า
2-1	CEMs ในโครงการ	2-31
2-2	อุปกรณ์ Burner ในระบบหัวฉีดเผาไหม้แบบ Dry Low NOx	2-31
2-3	Silencer บริเวณวาล์วนิรภัยโรงไฟฟ้า (Safety Valve)	2-31
2-4	อาคารในลักษณะปิดคลุมแหล่งกำเนิดเสียง	2-31
2-5	อุปกรณ์ป้องกันอันตรายส่วนบุคคล	2-31
2-6	พื้นที่สีเขียวและต้นไม้สำหรับกันชน (buffer zone)	2-32
2-7	ระบบบำบัดน้ำเสียของโครงการ	2-32
2-8	ระบบบำบัดน้ำเสียสำเร็จรูป	2-33
2-9	บ่อสังเกตการณ์ (Monitoring Well)	2-34
2-10	ถังขยะภายในพื้นที่โครงการ	2-34
2-11	กระดาษ Reuse	2-35
2-12	ป้ายจราจรภายในโครงการ	2-35
2-13	ระบบระบายน้ำฝน	2-35
2-14	บ่อหน่วงน้ำภายในพื้นที่โครงการ	2-35
2-15	ระบบและอุปกรณ์ดับเพลิง	2-36
2-16	ป้ายเตือนต่าง ๆ ภายในโครงการ	2-37
2-17	ห้องปฐมพยาบาล/อุปกรณ์ปฐมพยาบาลเบื้องต้น และรถฉุกเฉิน	2-37
2-18	เจ้าหน้าที่ดูแลต้นไม้ และพื้นที่สีเขียว	2-37
3.2-1	แสดงการตรวจวัดคุณภาพอากาศจากปล่องระบาย โครงการโรงไฟฟ้าพลังความร้อนร่วม โครงการระยะที่ 2 (ครั้งที่ 3)	3-12
3.2-2	แสดงการตรวจวัดคุณภาพอากาศในบรรยากาศโดยทั่วไป โครงการโรงไฟฟ้าพลังความร้อนร่วม โครงการระยะที่ 2 (ครั้งที่ 3)	3-18
3.2-3	แสดงการตรวจวัดระดับเสียง โครงการโรงไฟฟ้าพลังความร้อนร่วม โครงการระยะที่ 2 (ครั้งที่ 3)	3-38
3.2-4	แสดงการตรวจวัดคุณภาพน้ำทิ้ง โครงการโรงไฟฟ้าพลังความร้อนร่วม โครงการระยะที่ 2 (ครั้งที่ 3)	3-45
3.2-5	แสดงการตรวจวัดคุณภาพน้ำผิวดิน โครงการโรงไฟฟ้าพลังความร้อนร่วม โครงการระยะที่ 2 (ครั้งที่ 3)	3-50
3.2-6	แสดงการตรวจวัดคุณภาพน้ำใต้ดิน โครงการโรงไฟฟ้าพลังความร้อนร่วม โครงการระยะที่ 2 (ครั้งที่ 3)	3-55
3.2-7	แสดงการตรวจวัดระดับเสียงในบริเวณการทำงาน โครงการโรงไฟฟ้าพลังความร้อนร่วม โครงการระยะที่ 2 (ครั้งที่ 3) บริษัท เน็กส์ชิฟ ราช เอ็นเนอร์จี้ ระยอง จำกัด	3-59