

บทที่ 4

การเปรียบเทียบผลการติดตามตรวจสอบคุณภาพสิ่งแวดล้อม

การติดตามตรวจสอบคุณภาพสิ่งแวดล้อม โครงการทำเหมืองแร่หินอุตสาหกรรมชนิดหินปูนเพื่ออุตสาหกรรมหินปูนซีเมนต์ ของ บริษัท ชลประทานซีเมนต์ จำกัด (มหาชน)/โรงงานตาคลี ประกอบด้วย การตรวจวัดคุณภาพอากาศในบรรยากาศ ระดับเสียงโดยทั่วไป ความสั่นสะเทือน และคุณภาพน้ำบาดาล การเปรียบเทียบผลการตรวจวัดระหว่างปี 2563-2565 สามารถสรุปได้ดังนี้

4.1 การเปรียบเทียบผลการตรวจวัดคุณภาพอากาศในบรรยากาศ

การตรวจวัดคุณภาพอากาศในบรรยากาศ จำนวน 7 สถานี ได้แก่ บริเวณวัดพุทธรินิต, วัดโพหนอง, บ้านไร่ปลายนา, โรงเรียนวัดหนองจิกรี, วัดเขาถ้ำบุญนาคว, บ้านโพหนอง (กลุ่มชุมชนใต้สายพาน) และบ้านโพหนอง (กลุ่มชุมชนพุทธรินิต) เป็นเวลา 3 วันต่อเนื่อง เพื่อตรวจวัดหาปริมาณ TSP และ PM-10 ผลการตรวจวัดระหว่างปี 2563-2565 พบว่า มีค่าอยู่ในเกณฑ์มาตรฐานตามประกาศคณะกรรมการสิ่งแวดล้อมแห่งชาติ ฉบับที่ 10 (พ.ศ. 2538) และฉบับที่ 24 (พ.ศ. 2547) เรื่องกำหนดมาตรฐานคุณภาพอากาศในบรรยากาศโดยทั่วไป และเมื่อเปรียบเทียบผลการตรวจวัดในช่วงที่ผ่านมา (ระหว่างปี 2563-2565) พบว่า ปริมาณ TSP และ PM-10 มีแนวโน้มไม่คงที่ ซึ่งขึ้นอยู่กับกิจกรรมในแต่ละพื้นที่ การเปรียบเทียบผลการตรวจวัดดังตารางที่ 4.1-1 และกราฟเปรียบเทียบแสดงดังรูปที่ 4.1-1

ตารางที่ 4.1-1 เปรียบเทียบผลการตรวจวัดคุณภาพอากาศในบรรยากาศ ระหว่างปี 2563-2565

อันดับ	ตำแหน่งตรวจวัด	วันที่ตรวจวัด	ผลการตรวจวัด	
			TSP (mg/m ³)	PM-10 (mg/m ³)
1.	วัดเขากำบุญนา	28-29/05/63	0.038	0.027
		29-30/05/63	0.036	0.023
		30-31/05/63	0.032	0.021
		18-19/09/63	0.023	0.012
		19-20/09/63	0.021	0.009
		20-21/09/63	0.022	0.011
		06-07/05/64	0.045	0.018
		07-08/05/64	0.079	0.029
		08-09/05/64	0.046	0.017
		23-24/09/64	0.018	0.005
		24-25/09/64	0.029	0.014
		25-26/09/64	0.024	0.010
		24-25/03/65	0.064	0.051
		25-26/03/65	0.066	0.048
		26-27/03/65	0.047	0.028
มาตรฐาน ⁽¹⁾			0.33	0.12

มาตรฐาน : ⁽¹⁾ ประกาศคณะกรรมการสิ่งแวดล้อมแห่งชาติ ฉบับที่ 10 (พ.ศ. 2538) และฉบับที่ 24 (พ.ศ. 2547) เรื่องกำหนดมาตรฐาน
คุณภาพอากาศในบรรยากาศโดยทั่วไป

ตารางที่ 4.1-1 (ต่อ) เปรียบเทียบผลการตรวจวัดคุณภาพอากาศในบรรยากาศ ระหว่างปี 2563-2565

อันดับ	ตำแหน่งตรวจวัด	วันที่ตรวจวัด	ผลการตรวจวัด	
			TSP (mg/m ³)	PM-10 (mg/m ³)
2.	โรงเรียนวัดหนองจิกรี	28-29/05/63	0.039	0.025
		29-30/05/63	0.035	0.019
		30-31/05/63	0.037	0.022
		18-19/09/63	0.024	0.012
		19-20/09/63	0.020	0.010
		20-21/09/63	0.020	0.010
		06-07/05/64	0.048	0.020
		07-08/05/64	0.054	0.031
		08-09/05/64	0.041	0.018
		23-24/09/64	0.035	0.012
		24-25/09/64	0.025	0.007
		25-26/09/64	0.023	0.005
		24-25/03/65	0.057	0.028
		25-26/03/65	0.065	0.038
		26-27/03/65	0.058	0.034
มาตรฐาน ⁽¹⁾			0.33	0.12

มาตรฐาน : ⁽¹⁾ ประกาศคณะกรรมการสิ่งแวดล้อมแห่งชาติ ฉบับที่ 10 (พ.ศ. 2538) และฉบับที่ 24 (พ.ศ. 2547) เรื่องกำหนดมาตรฐานคุณภาพอากาศในบรรยากาศโดยทั่วไป

ตารางที่ 4.1-1 (ต่อ) เปรียบเทียบผลการตรวจวัดคุณภาพอากาศในบรรยากาศ ระหว่างปี 2563-2565

อันดับ	ตำแหน่งตรวจวัด	วันที่ตรวจวัด	ผลการตรวจวัด	
			TSP (mg/m ³)	PM-10 (mg/m ³)
3.	บ้านโพหนอง (กลุ่มชุมชนใต้สายพาน)	28-29/05/63	0.057	0.029
		29-30/05/63	0.033	0.016
		30-31/05/63	0.053	0.019
		18-19/09/63	0.039	0.016
		19-20/09/63	0.024	0.014
		20-21/09/63	0.028	0.014
		06-07/05/64	0.080	0.030
		07-08/05/64	0.089	0.040
		08-09/05/64	0.032	0.018
		23-24/09/64	0.031	0.007
		24-25/09/64	0.073	0.016
		25-26/09/64	0.056	0.022
		24-25/03/65	0.084	0.058
		25-26/03/65	0.083	0.060
		26-27/03/65	0.054	0.031
มาตรฐาน ⁽¹⁾			0.33	0.12

มาตรฐาน : ⁽¹⁾ ประกาศคณะกรรมการสิ่งแวดล้อมแห่งชาติ ฉบับที่ 10 (พ.ศ. 2538) และฉบับที่ 24 (พ.ศ. 2547) เรื่องกำหนดมาตรฐานคุณภาพอากาศในบรรยากาศโดยทั่วไป

ตารางที่ 4.1-1 (ต่อ) เปรียบเทียบผลการตรวจวัดคุณภาพอากาศในบรรยากาศ ระหว่างปี 2563-2565

อันดับ	ตำแหน่งตรวจวัด	วันที่ตรวจวัด	ผลการตรวจวัด	
			TSP (mg/m ³)	PM-10 (mg/m ³)
4.	บ้านโพหนอง (กลุ่มชุมชนพุทธนิมิต)	28-29/05/63	0.086	0.038
		29-30/05/63	0.087	0.031
		30-31/05/63	0.063	0.026
		18-19/09/63	0.051	0.041
		19-20/09/63	0.032	0.023
		20-21/09/63	0.040	0.029
		06-07/05/64	0.075	0.021
		07-08/05/64	0.090	0.020
		08-09/05/64	0.087	0.018
		23-24/09/64	0.032	0.009
		24-25/09/64	0.031	0.014
		25-26/09/64	0.026	0.012
		24-25/03/65	0.097	0.069
		25-26/03/65	0.051	0.018
		26-27/03/65	0.061	0.029
มาตรฐาน ⁽¹⁾			0.33	0.12

มาตรฐาน : ⁽¹⁾ ประกาศคณะกรรมการสิ่งแวดล้อมแห่งชาติ ฉบับที่ 10 (พ.ศ. 2538) และฉบับที่ 24 (พ.ศ. 2547) เรื่องกำหนดมาตรฐานคุณภาพอากาศในบรรยากาศโดยทั่วไป

ตารางที่ 4.1-1 (ต่อ) เปรียบเทียบผลการตรวจวัดคุณภาพอากาศในบรรยากาศ ระหว่างปี 2563-2565

อันดับ	ตำแหน่งตรวจวัด	วันที่ตรวจวัด	ผลการตรวจวัด	
			TSP (mg/m ³)	PM-10 (mg/m ³)
5.	วัดโพหนอง	28-29/05/63	0.068	0.028
		29-30/05/63	0.033	0.014
		30-31/05/63	0.029	0.014
		18-19/09/63	0.043	0.033
		19-20/09/63	0.024	0.014
		20-21/09/63	0.034	0.018
		06-07/05/64	0.033	0.014
		07-08/05/64	0.048	0.021
		08-09/05/64	0.041	0.017
		23-24/09/64	0.033	0.013
		24-25/09/64	0.024	0.011
		25-26/09/64	0.022	0.010
		24-25/03/65	0.081	0.034
		25-26/03/65	0.077	0.039
		26-27/03/65	0.122	0.051
มาตรฐาน ⁽¹⁾			0.33	0.12

มาตรฐาน : ⁽¹⁾ ประกาศคณะกรรมการสิ่งแวดล้อมแห่งชาติ ฉบับที่ 10 (พ.ศ. 2538) และฉบับที่ 24 (พ.ศ. 2547) เรื่องกำหนดมาตรฐาน
คุณภาพอากาศในบรรยากาศโดยทั่วไป

ตารางที่ 4.1-1 (ต่อ) เปรียบเทียบผลการตรวจวัดคุณภาพอากาศในบรรยากาศ ระหว่างปี 2563-2565

อันดับ	ตำแหน่งตรวจวัด	วันที่ตรวจวัด	ผลการตรวจวัด	
			TSP (mg/m ³)	PM-10 (mg/m ³)
6.	วัดพุทธนิมิต	28-29/05/63	0.026	0.015
		29-30/05/63	0.029	0.015
		30-31/05/63	0.031	0.016
		18-19/09/63	0.035	0.020
		19-20/09/63	0.028	0.013
		20-21/09/63	0.030	0.020
		06-07/05/64	0.047	0.018
		07-08/05/64	0.069	0.014
		08-09/05/64	0.047	0.014
		23-24/09/64	0.037	0.005
		24-25/09/64	0.031	0.020
		25-26/09/64	0.028	0.019
		24-25/03/65	0.073	0.049
		25-26/03/65	0.104	0.059
		26-27/03/65	0.073	0.031
มาตรฐาน ⁽¹⁾			0.33	0.12

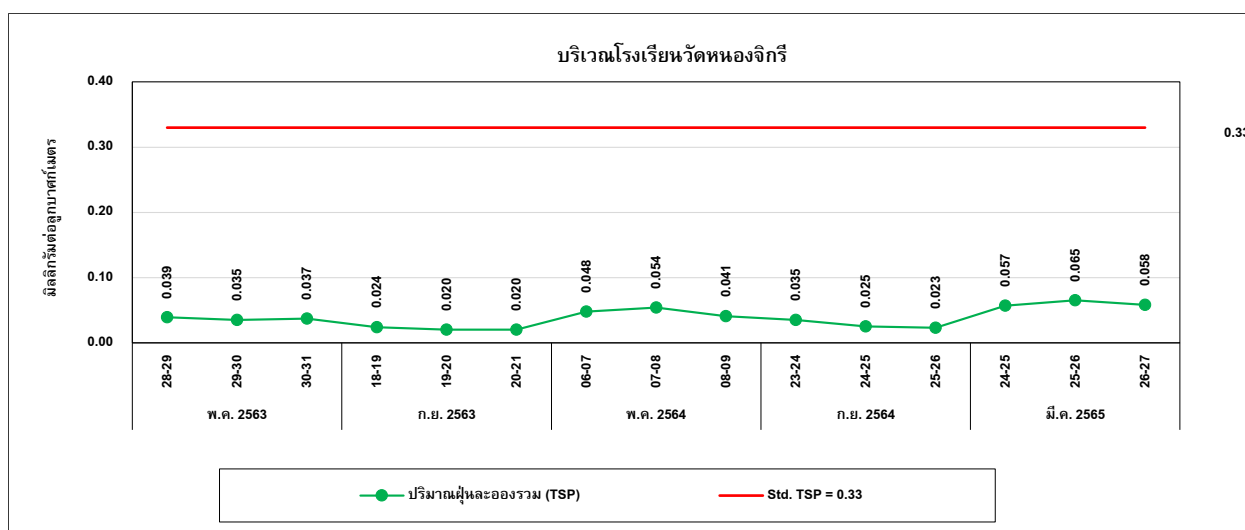
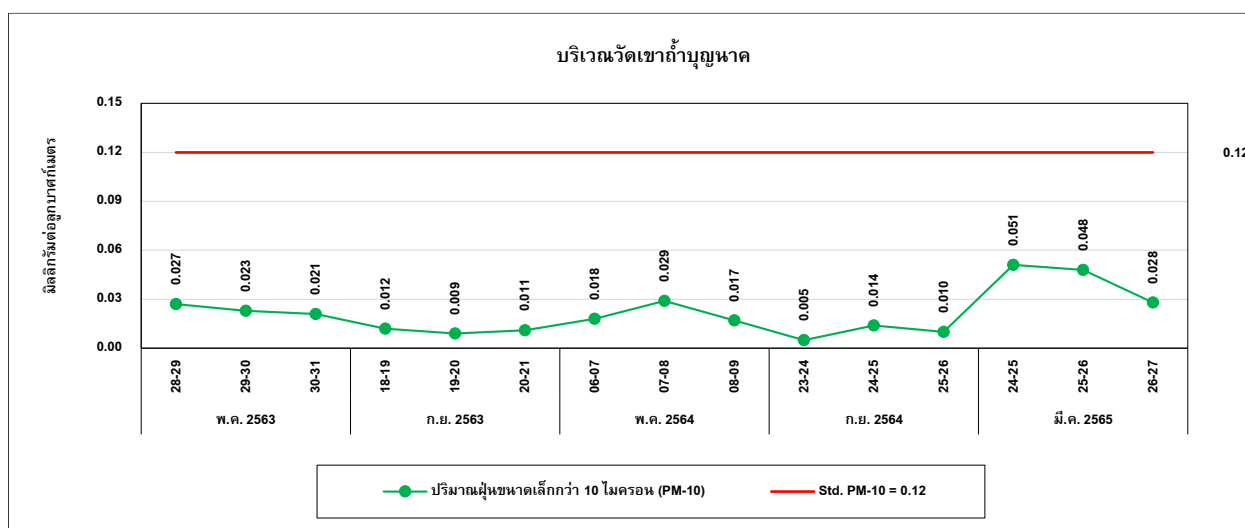
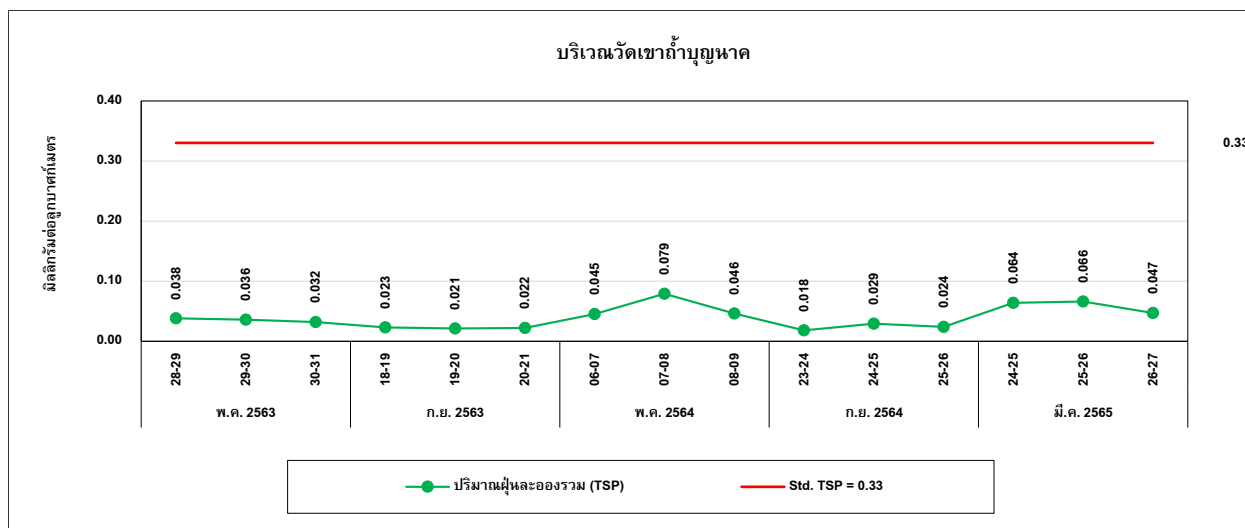
มาตรฐาน : ⁽¹⁾ ประกาศคณะกรรมการสิ่งแวดล้อมแห่งชาติ ฉบับที่ 10 (พ.ศ. 2538) และฉบับที่ 24 (พ.ศ. 2547) เรื่องกำหนดมาตรฐาน
คุณภาพอากาศในบรรยากาศโดยทั่วไป

ตารางที่ 4.1-1 (ต่อ) เปรียบเทียบผลการตรวจวัดคุณภาพอากาศในบรรยากาศ ระหว่างปี 2563-2565

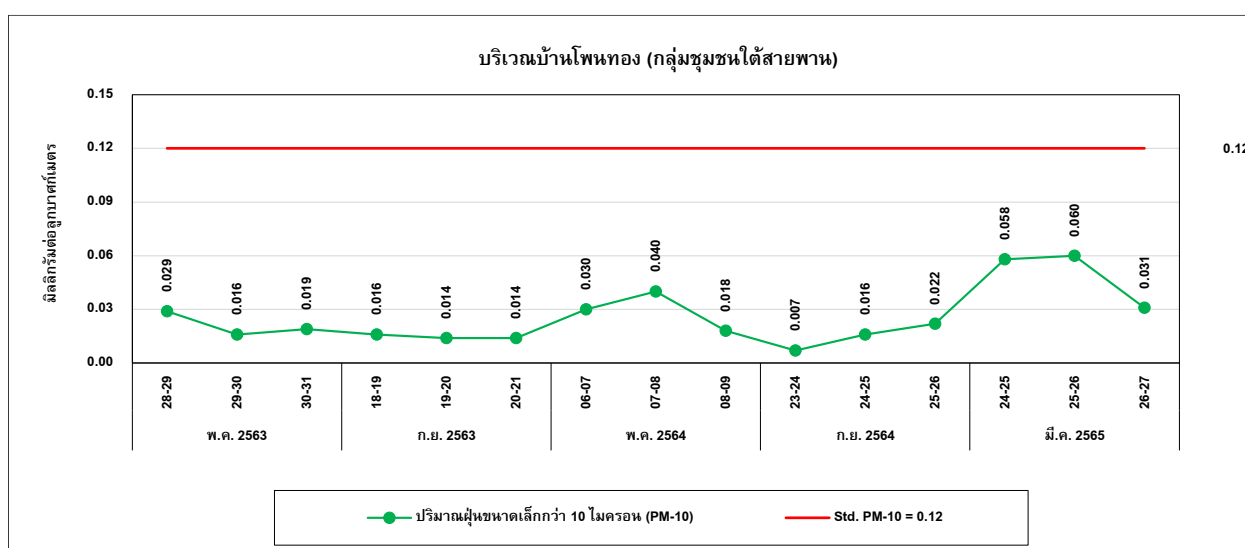
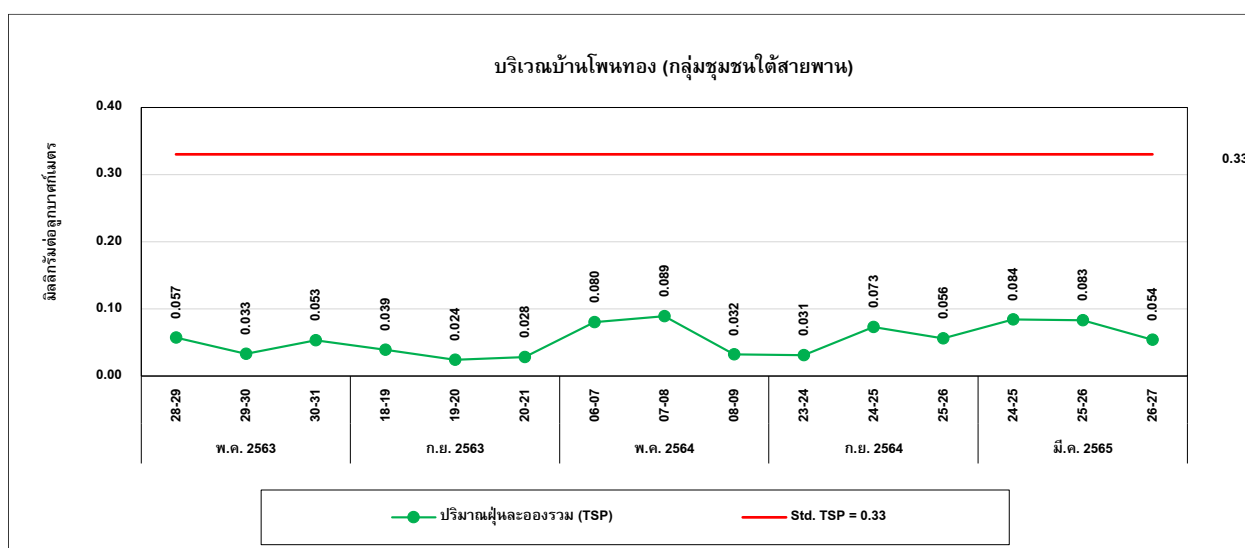
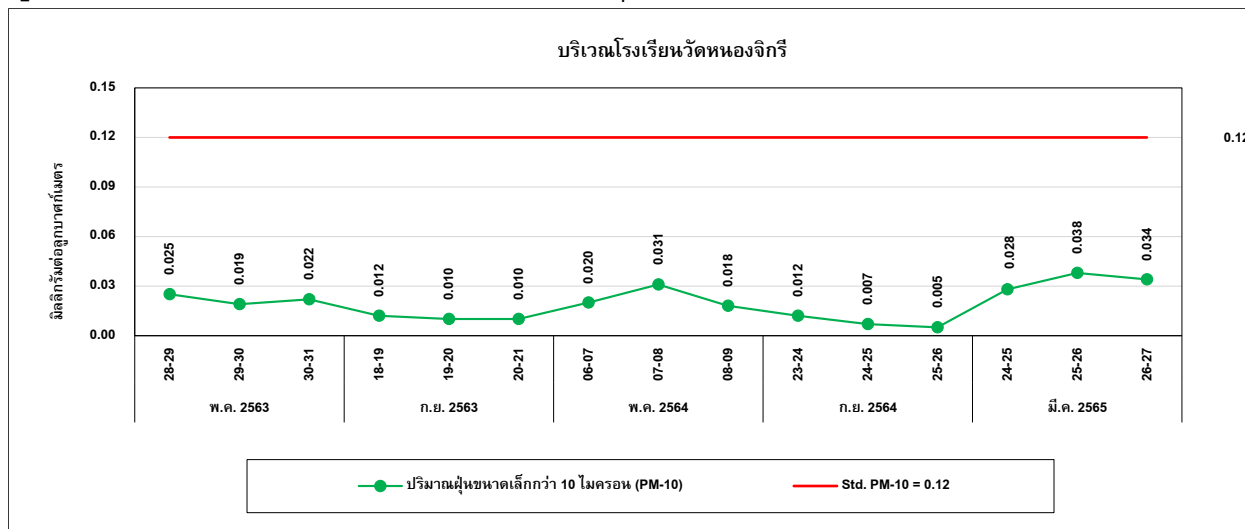
อันดับ	ตำแหน่งตรวจวัด	วันที่ตรวจวัด	ผลการตรวจวัด	
			TSP (mg/m ³)	PM-10 (mg/m ³)
7.	บ้านไร่ปลายนา	28-29/05/63	0.033	0.017
		29-30/05/63	0.034	0.019
		30-31/05/63	0.036	0.017
		18-19/09/63	0.030	0.018
		19-20/09/63	0.028	0.012
		20-21/09/63	0.030	0.015
		06-07/05/64	0.046	0.021
		07-08/05/64	0.081	0.038
		08-09/05/64	0.038	0.016
		23-24/09/64	0.027	0.015
		24-25/09/64	0.020	0.008
		25-26/09/64	0.018	0.010
		24-25/03/65	0.053	0.032
		25-26/03/65	0.072	0.039
		26-27/03/65	0.039	0.022
มาตรฐาน ⁽¹⁾			0.33	0.12

มาตรฐาน : ⁽¹⁾ ประกาศคณะกรรมการสิ่งแวดล้อมแห่งชาติ ฉบับที่ 10 (พ.ศ. 2538) และฉบับที่ 24 (พ.ศ. 2547) เรื่องกำหนดมาตรฐาน
คุณภาพอากาศในบรรยากาศโดยทั่วไป

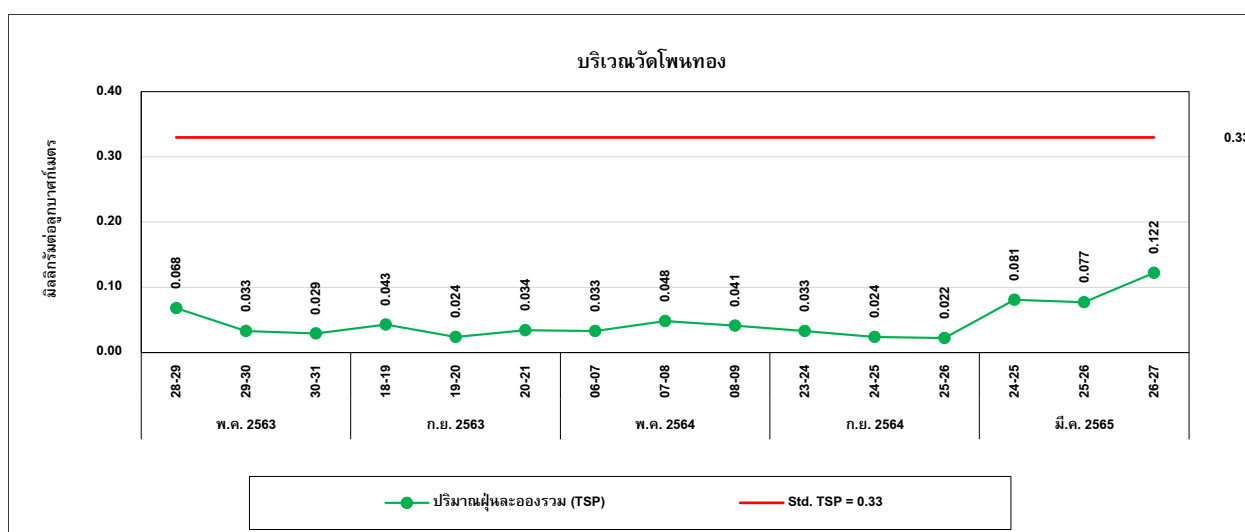
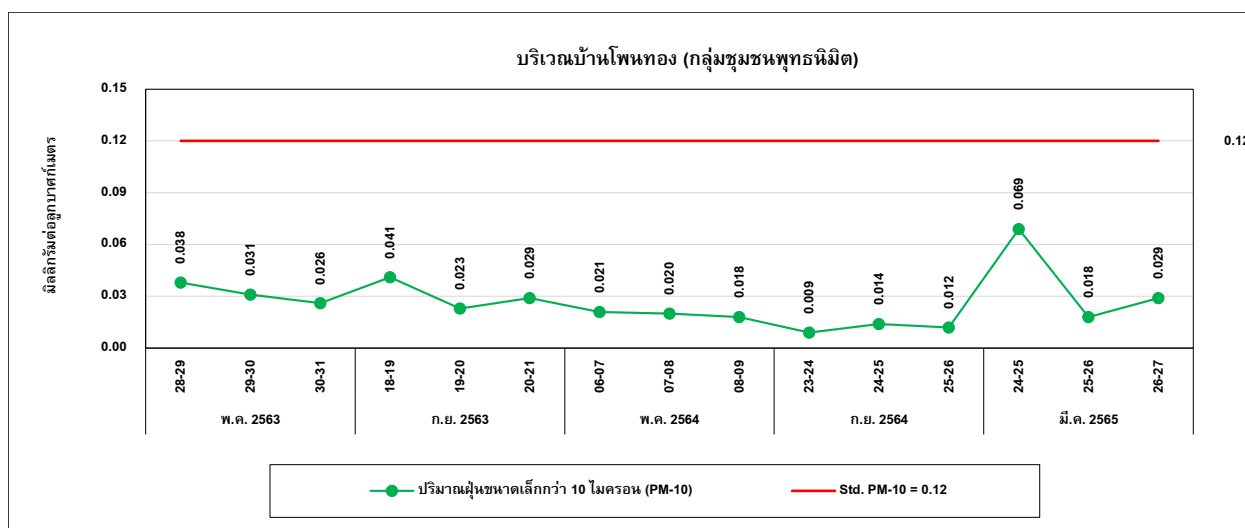
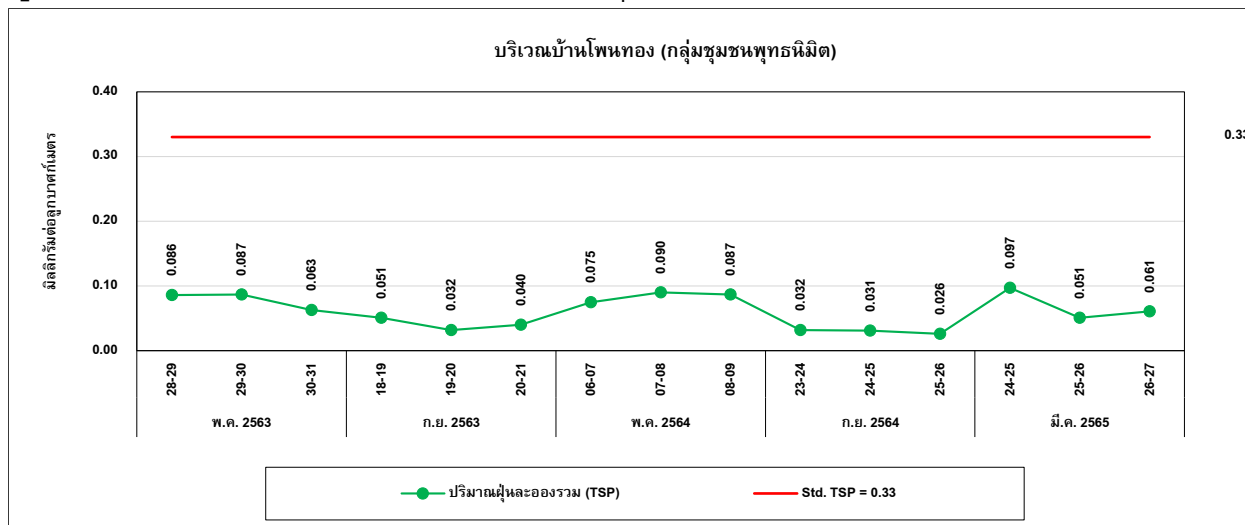
รูปที่ 4.1-1 กราฟเปรียบเทียบผลการตรวจวัดคุณภาพอากาศในบรรยากาศ ระหว่างปี 2563-2565



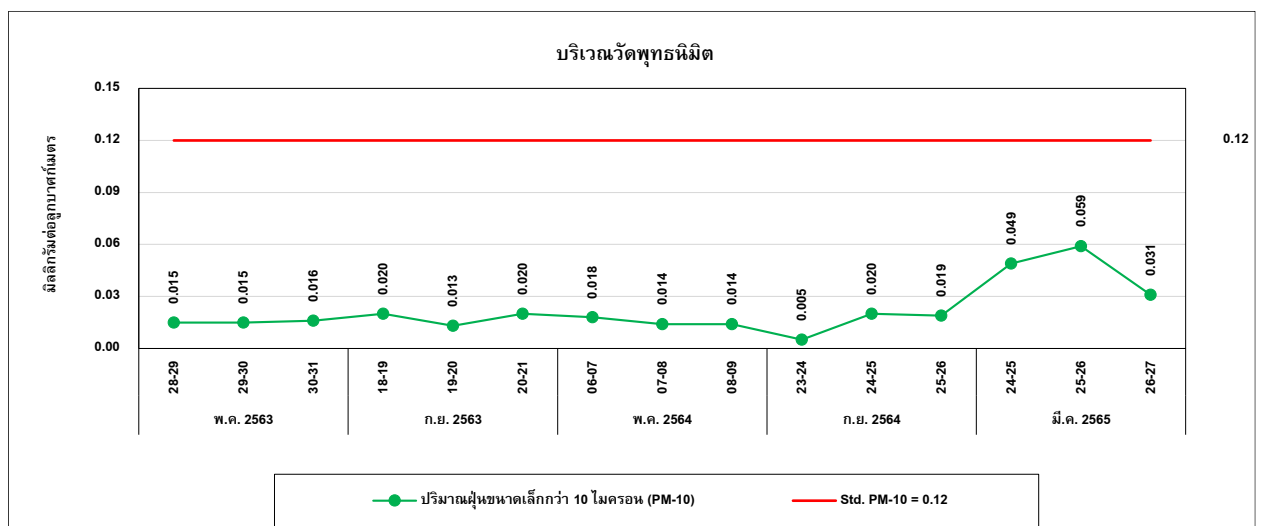
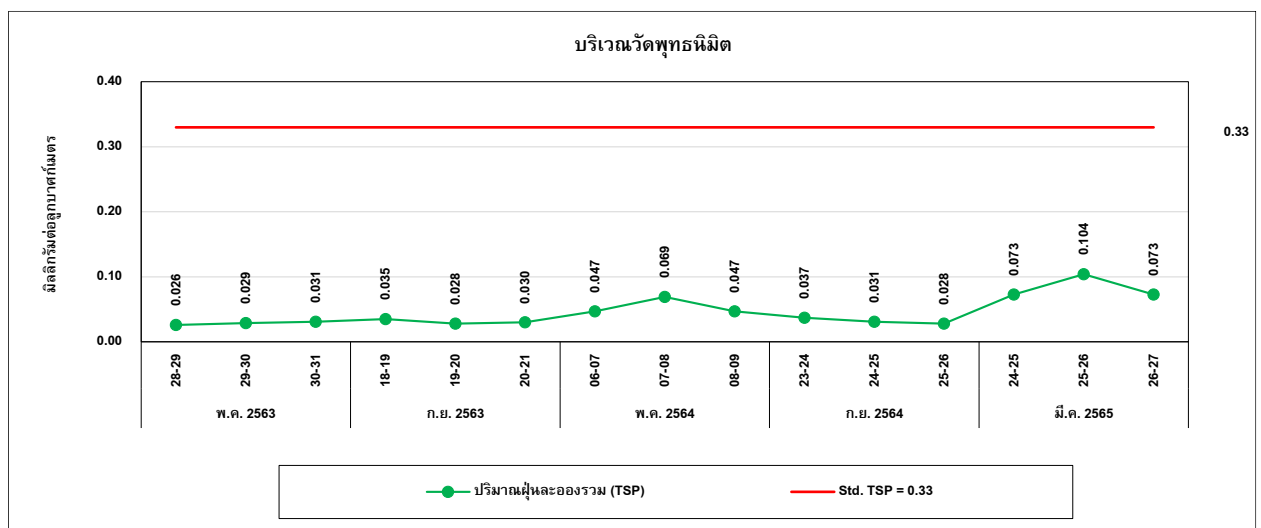
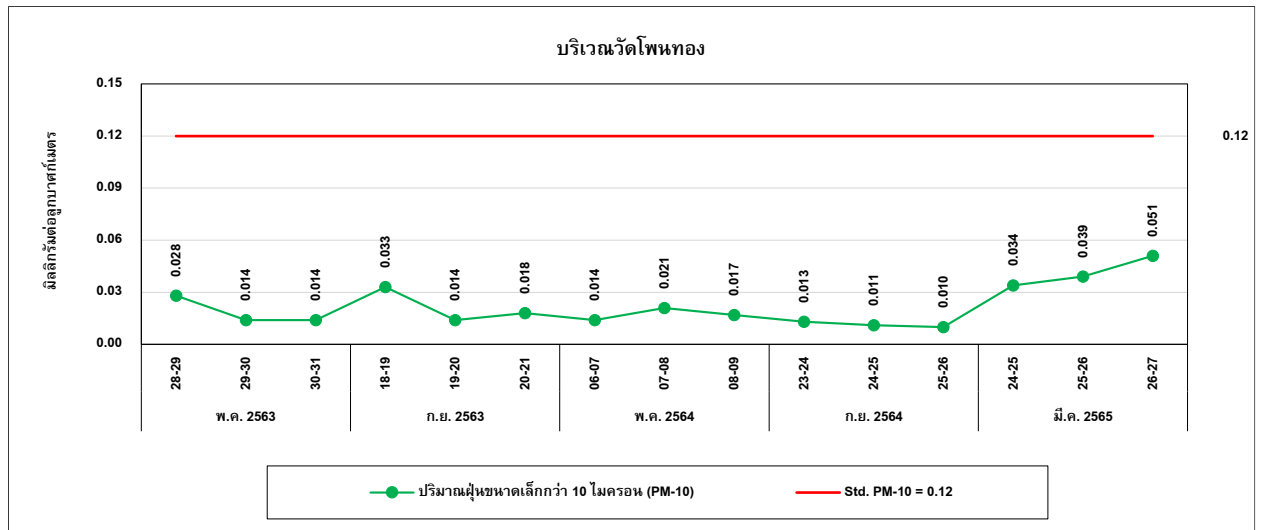
รูปที่ 4.1-1 (ต่อ) กราฟเปรียบเทียบผลการตรวจวัดคุณภาพอากาศในบรรยากาศ ระหว่างปี 2563-2565



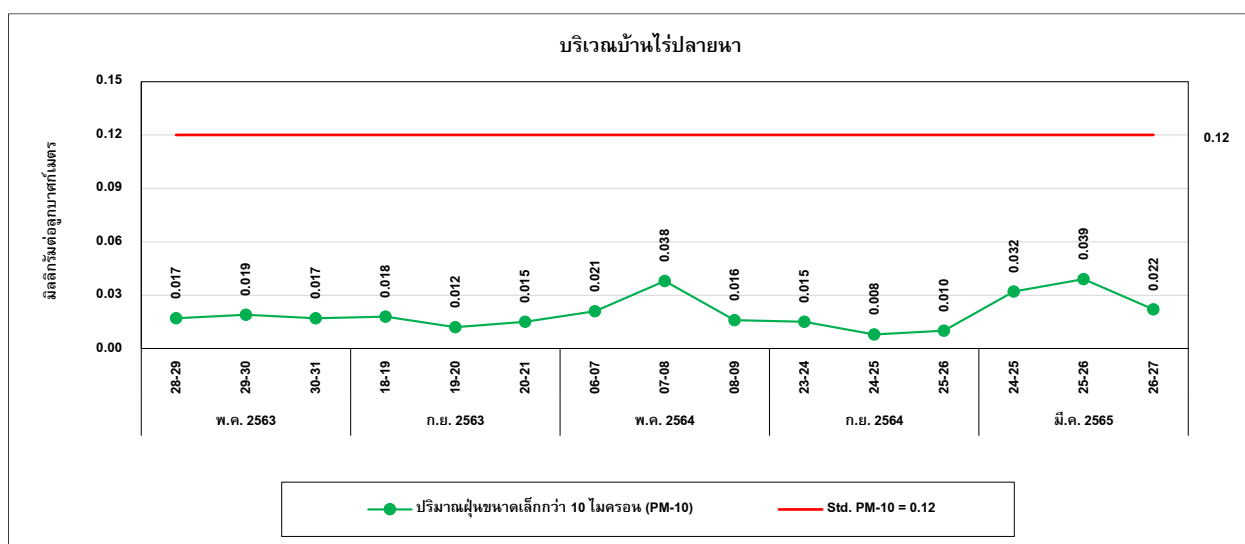
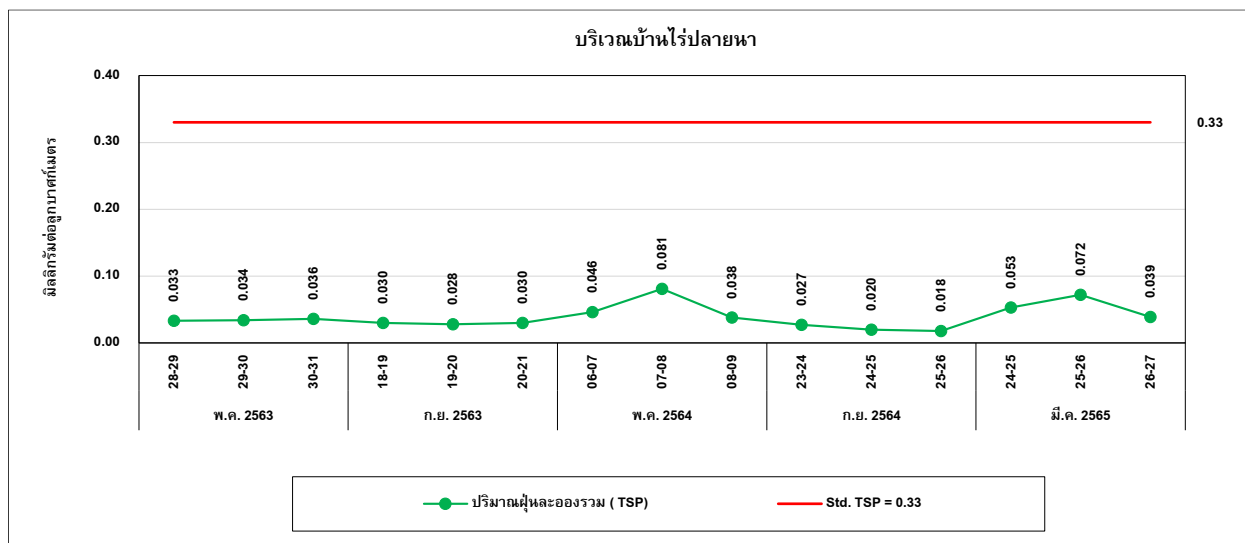
รูปที่ 4.1-1 (ต่อ) กราฟเปรียบเทียบผลการตรวจวัดคุณภาพอากาศในบรรยากาศ ระหว่างปี 2563-2565



รูปที่ 4.1-1 (ต่อ) กราฟเปรียบเทียบผลการตรวจวัดคุณภาพอากาศในบรรยากาศ ระหว่างปี 2563-2565



รูปที่ 4.1-1 (ต่อ) กราฟเปรียบเทียบผลการตรวจวัดคุณภาพอากาศในบรรยากาศ ระหว่างปี 2563-2565



4.2 การเปรียบเทียบผลการตรวจวัดระดับเสียงโดยทั่วไป

จากการตรวจวัดระดับเสียงโดยทั่วไป จำนวน 4 สถานี ได้แก่ บริเวณวัดพุทธรินิมิต, วัดเขาถ้ำบุญนาค, บ้านโพหนอง (กลุ่มชุมชนใต้สายพาน) และบ้านโพหนอง (กลุ่มชุมชนพุทธรินิมิต) รวม 4 สถานี จากผลการตรวจวัด พบว่า ระดับเสียงโดยทั่วไป มีค่าอยู่ในเกณฑ์มาตรฐานตามประกาศกระทรวงทรัพยากรธรรมชาติและสิ่งแวดล้อม เรื่องกำหนดมาตรฐานควบคุมระดับเสียงและความสั่นสะเทือนจากการทำเหมืองหิน พ.ศ. 2548 และเมื่อเปรียบเทียบผลการตรวจวัดในช่วงที่ผ่านมา (ระหว่างปี 2563-2565) พบว่า ระดับเสียงมีแนวโน้มค่อนข้างคงที่ การเปรียบเทียบผลการตรวจวัดดังตารางที่ 4.2-1 และกราฟเปรียบเทียบแสดงดังรูปที่ 4.2-1

ตารางที่ 4.2-1 เปรียบเทียบผลการตรวจวัดระดับเสียงโดยทั่วไป ระหว่างปี 2563-2565

อันดับ	ตำแหน่งตรวจวัด	วันที่ตรวจวัด	ผลการตรวจวัด (dB (A))	
			Leq 24 hr	Lmax
1.	วัดพุทธรินิมิต	28-29/05/63	52.3	79.1
		29-30/05/63	53.5	76.0
		30-31/05/63	49.6	78.3
		18-19/09/63	61.5	96.6
		19-20/09/63	55.1	78.5
		20-21/09/63	57.0	92.0
		06-07/05/64	54.9	87.1
		07-08/05/64	55.7	99.3
		08-09/05/64	57.4	88.6
		23-24/09/64	53.6	89.9
		24-25/09/64	56.1	94.0
		25-26/09/64	52.6	91.0
		24-25/03/65	51.5	78.2
25-26/03/65	53.2	78.0		
26-27/03/65	53.4	78.6		
มาตรฐาน ⁽¹⁾			70	115

มาตรฐาน : ⁽¹⁾ ประกาศกระทรวงทรัพยากรธรรมชาติและสิ่งแวดล้อม เรื่องกำหนดมาตรฐานควบคุมระดับเสียง และความสั่นสะเทือนจากการทำเหมืองหิน พ.ศ. 2548

ตารางที่ 4.2-1 (ต่อ) เปรียบเทียบผลการตรวจวัดระดับเสียงโดยทั่วไป ระหว่างปี 2563-2565

อันดับ	ตำแหน่งตรวจวัด	วันที่ตรวจวัด	ผลการตรวจวัด (dB (A))	
			Leq 24 hr	Lmax
2.	วัดเขาก้านบุญนา	28-29/05/63	51.0	81.7
		29-30/05/63	53.1	94.7
		30-31/05/63	53.6	81.6
		18-19/09/63	62.5	97.7
		19-20/09/63	56.4	105.7
		20-21/09/63	54.2	89.2
		06-07/05/64	56.4	86.6
		07-08/05/64	56.5	88.2
		08-09/05/64	54.8	87.4
		23-24/09/64	56.5	89.2
		24-25/09/64	55.1	83.4
		25-26/09/64	55.0	82.9
		24-25/03/65	55.8	89.6
		25-26/03/65	52.2	76.7
		26-27/03/65	54.5	89.2
มาตรฐาน ⁽¹⁾			70	115

มาตรฐาน : ⁽¹⁾ ประกาศกระทรวงทรัพยากรธรรมชาติและสิ่งแวดล้อม เรื่องกำหนดมาตรฐานควบคุมระดับเสียง และความสั่นสะเทือน
จากการทำเหมืองหิน พ.ศ. 2548

ตารางที่ 4.2-1 (ต่อ) เปรียบเทียบผลการตรวจวัดระดับเสียงโดยทั่วไป ระหว่างปี 2563-2565

อันดับ	ตำแหน่งตรวจวัด	วันที่ตรวจวัด	ผลการตรวจวัด (dB (A))	
			Leq 24 hr	Lmax
3.	บ้านโพหนอง (กลุ่มชุมชนใต้สายพาน)	28-29/05/63	49.9	83.7
		29-30/05/63	50.4	77.0
		30-31/05/63	49.5	79.4
		18-19/09/63	62.1	95.7
		19-20/09/63	55.8	76.0
		20-21/09/63	53.4	74.4
		06-07/05/64	49.3	77.6
		07-08/05/64	50.0	82.5
		08-09/05/64	49.1	76.8
		23-24/09/64	53.3	78.1
		24-25/09/64	58.0	87.8
		25-26/09/64	51.9	79.5
		24-25/03/65	45.9	62.7
25-26/03/65	42.2	68.2		
26-27/03/65	43.2	64.1		
มาตรฐาน ⁽¹⁾			70	115

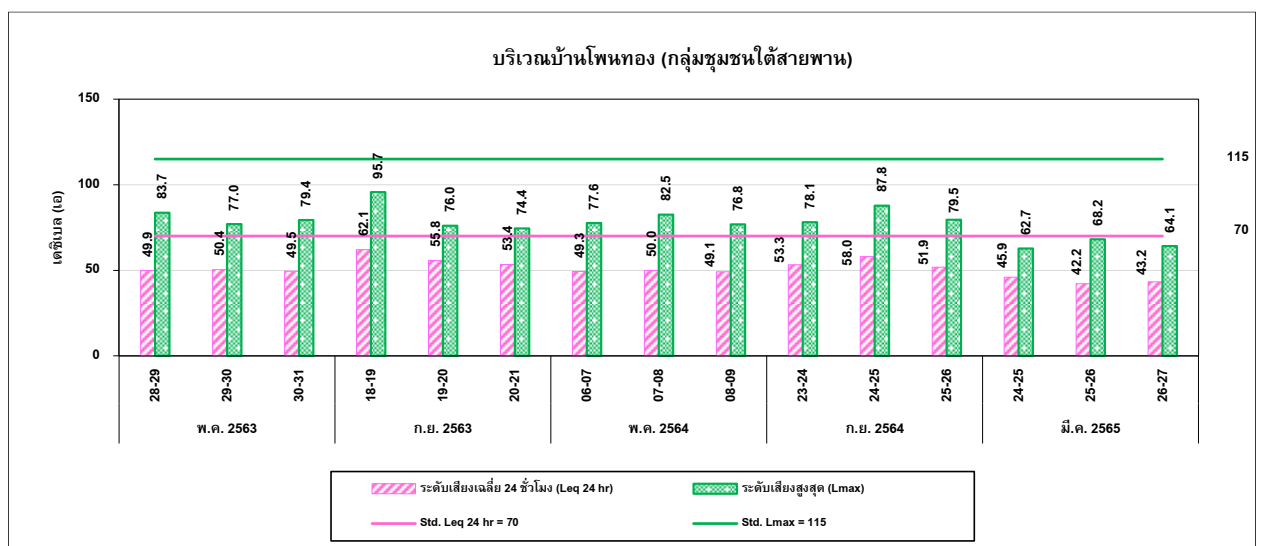
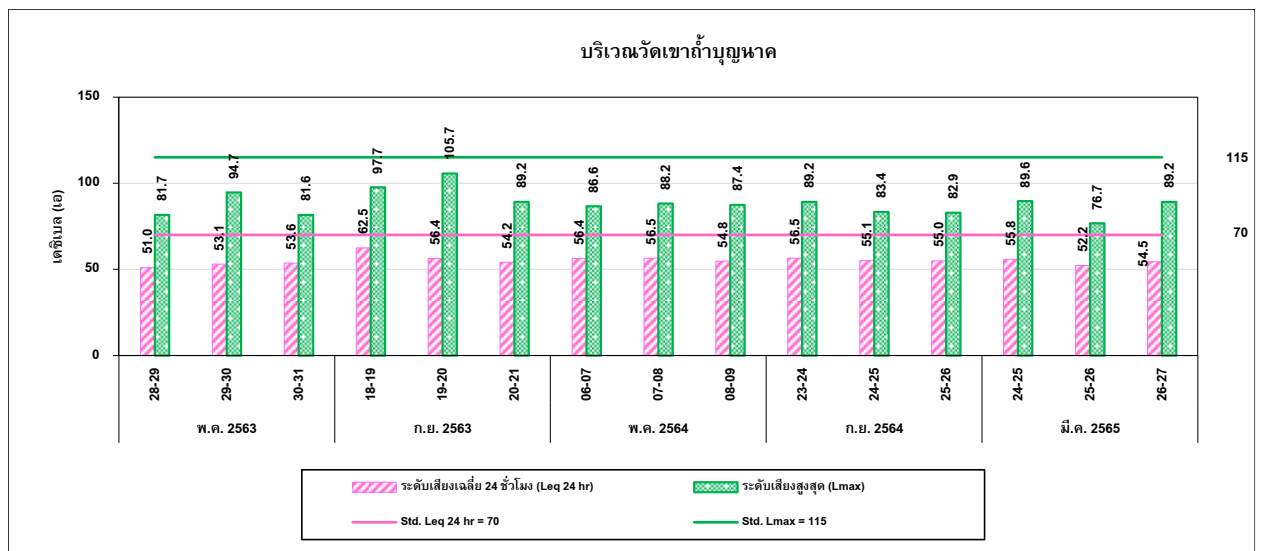
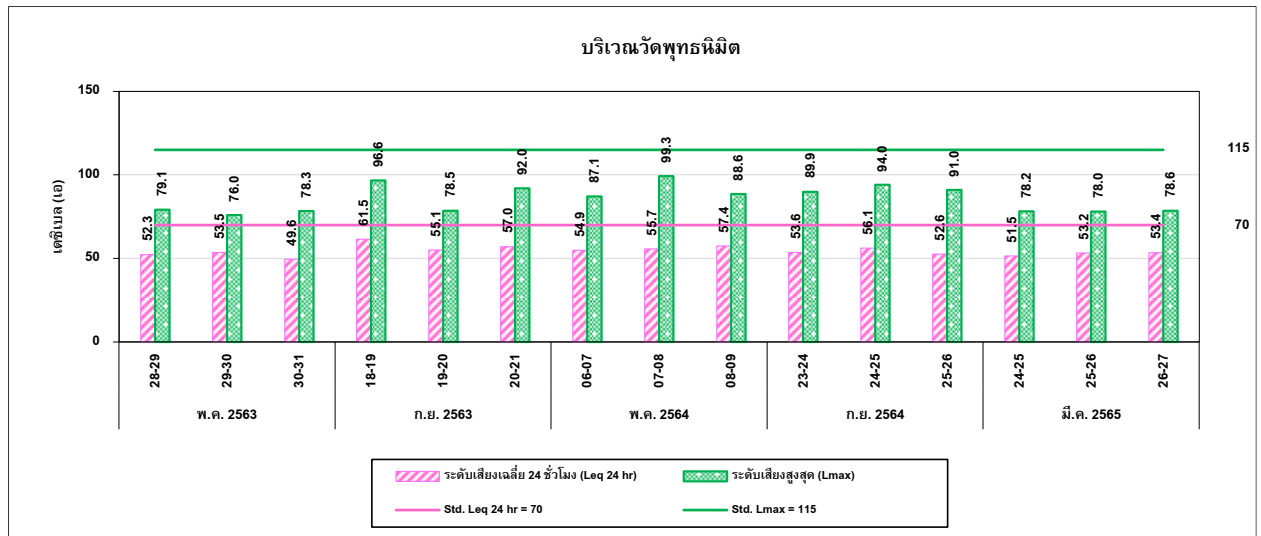
มาตรฐาน : ⁽¹⁾ ประกาศกระทรวงทรัพยากรธรรมชาติและสิ่งแวดล้อม เรื่องกำหนดมาตรฐานควบคุมระดับเสียง และความสั่นสะเทือน
จากการทำเหมืองหิน พ.ศ. 2548

ตารางที่ 4.2-1 (ต่อ) เปรียบเทียบผลการตรวจวัดระดับเสียงโดยทั่วไป ระหว่างปี 2563-2565

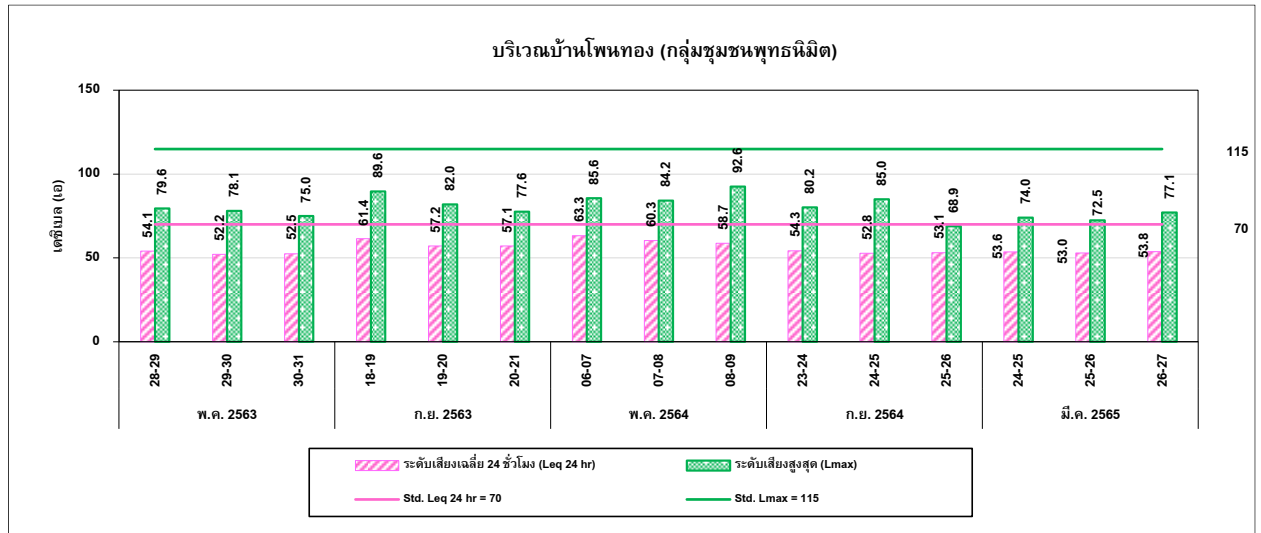
อันดับ	ตำแหน่งตรวจวัด	วันที่ตรวจวัด	ผลการตรวจวัด (dB (A))	
			Leq 24 hr	Lmax
4.	บ้านโพหนอง (กลุ่มชุมชนพุทธรินิต)	28-29/05/63	54.1	79.6
		29-30/05/63	52.2	78.1
		30-31/05/63	52.5	75.0
		18-19/09/63	61.4	89.6
		19-20/09/63	57.2	82.0
		20-21/09/63	57.1	77.6
		06-07/05/64	63.3	85.6
		07-08/05/64	60.3	84.2
		08-09/05/64	58.7	92.6
		23-24/09/64	54.3	80.2
		24-25/09/64	52.8	85.0
		25-26/09/64	53.1	68.9
		24-25/03/65	53.6	74.0
		25-26/03/65	53.0	72.5
		26-27/03/65	53.8	77.1
มาตรฐาน ⁽¹⁾			70	115

มาตรฐาน : ⁽¹⁾ ประกาศกระทรวงทรัพยากรธรรมชาติและสิ่งแวดล้อม เรื่องกำหนดมาตรฐานควบคุมระดับเสียง และความสั่นสะเทือน
จากการทำเหมืองหิน พ.ศ. 2548

รูปที่ 4.2-1 กราฟเปรียบเทียบผลการตรวจวัดระดับเสียงโดยทั่วไป ระหว่างปี 2563-2565



รูปที่ 4.2-1 (ต่อ) กราฟเปรียบเทียบผลการตรวจวัดระดับเสียงโดยทั่วไป ระหว่างปี 2563-2565



4.3 การเปรียบเทียบผลการตรวจวัดความสั่นสะเทือน (Vibration)

การตรวจวัดความสั่นสะเทือนขณะทำการระเบิดหิน จำนวน 2 สถานี ได้แก่ บริเวณวัดพุทธรินิต และวัดเขาถ้ำบุญนาค ผลการตรวจวัด พบว่า มีค่าค่อนข้างต่ำกว่าเกณฑ์ที่กำหนดในมาตรฐาน จึงไม่สามารถเทียบกับเกณฑ์มาตรฐานได้ สำหรับในช่วงระหว่างเดือนกรกฎาคม-ธันวาคม 2563 ไม่มีกิจกรรมการระเบิดหิน จึงไม่สามารถตรวจวัดความสั่นสะเทือนได้ การเปรียบเทียบผลการตรวจวัดดังตารางที่ 4.3-1 และกราฟเปรียบเทียบแสดงดังรูปที่ 4.3-1

ตารางที่ 4.3-1 เปรียบเทียบผลการตรวจวัดความสั่นสะเทือน ระหว่างปี 2563-2565

ตำแหน่ง การตรวจวัด	วันที่ ตรวจวัด	ดัชนีตรวจวัด	ผลการตรวจวัด		
			Frequency (Hz)	Peak Particle Velocity (mm/s)	Peak Displacement (mm)
วัดพุทธรินิต	18/06/63	Transverse	-	-	-
		Vertical	<0.250	<0.250	<0.250
		Longitudinal	-	-	-
	12/06/64	Transverse	-	-	-
		Vertical	<0.250	<0.250	<0.250
		Longitudinal	-	-	-
	21/04/65	Frequency	-	-	-
		Peak Particle Velocity (PPV)	<0.250	<0.250	<0.250
		Peak Displacement	-	-	-

หมายเหตุ : Detection Limit : Peak Particle Velocity <0.250 mm/s.

ตารางที่ 4.3-1 (ต่อ) เปรียบเทียบผลการตรวจวัดความสั่นสะเทือน ระหว่างปี 2563-2565

ตำแหน่ง การตรวจวัด	วันที่ ตรวจวัด	ดัชนีตรวจวัด	ผลการตรวจวัด		
			Frequency (Hz)	Peak Particle Velocity (mm/s)	Peak Displacement (mm)
วัดเขาถ้ำบุญนาค	18/06/63	Transverse	-	-	-
		Vertical	<0.250	<0.250	<0.250
		Longitudinal	-	-	-
	12/06/64	Transverse	-	-	-
		Vertical	<0.250	<0.250	<0.250
		Longitudinal	-	-	-
	21/04/65	Frequency	-	-	-
		Peak Particle Velocity (PPV)	<0.250	<0.250	<0.250
		Peak Displacement	-	-	-

หมายเหตุ : Detection Limit : Peak Particle Velocity <0.250 mm/s.

4.4 การเปรียบเทียบผลการตรวจวัดคุณภาพน้ำบาดาล

จากการตรวจวัดคุณภาพน้ำบาดาล จำนวน 2 สถานี ได้แก่ บริเวณวัดพุทธรินิมิต และ วัดเขาถ้ำบุญนาคร ผลการตรวจวัด พบว่า ส่วนใหญ่มีค่าอยู่ในเกณฑ์มาตรฐานตามประกาศกระทรวงทรัพยากรธรรมชาติและสิ่งแวดล้อม เรื่องกำหนดหลักเกณฑ์และมาตรการในทางวิชาการสำหรับการป้องกันด้านสาธารณสุขและการป้องกันในเรื่องสิ่งแวดล้อมเป็นพิษ พ.ศ. 2551 (เกณฑ์กำหนดที่เหมาะสมและเกณฑ์อนุโลมสูงสุด) ยกเว้นค่า pH, Total Hardness และปริมาณ TDS ในบางช่วงของการตรวจวัด มีค่าไม่เป็นไปตามเกณฑ์มาตรฐานกำหนด (เกณฑ์กำหนดที่เหมาะสม) ทั้งนี้อาจเนื่องจากพื้นที่ดังกล่าวเป็นแนวเทือกเขาหินปูน ซึ่งมี CaCO_3 เป็นองค์ประกอบหลักและแร่ธาตุต่างๆ เมื่อมีการชะล้างของน้ำผ่านพื้นที่ดังกล่าวอาจทำให้พบการละลายของหินปูน จึงส่งผลให้ค่า Total Hardness และปริมาณ TDS มีค่าสูง และเมื่อเปรียบเทียบผลการตรวจวัดในช่วงที่ผ่านมา (ระหว่างปี 2563-2565) พบว่า ส่วนใหญ่มีแนวโน้มไม่คงที่ การเปรียบเทียบผลการตรวจวัดดังตารางที่ 4.4-1 และกราฟเปรียบเทียบแสดงดังรูปที่ 4.4-1

ตารางที่ 4.4-1 เปรียบเทียบผลการตรวจวัดคุณภาพน้ำบาดาล ระหว่างปี 2563-2565

อันดับ	ดัชนีการตรวจวัด	หน่วย	ผลวิเคราะห์					มาตรฐาน	
			วัดพุทธนิมิต						
			31/03/63	19/09/63	16/04/64	25/09/64	30/06/65	(1)	(2)
1.	pH	-	7.66	7.53	7.62	7.55	7.12	7.0-8.5	6.5-9.2
2.	SS	mg/L	0.58	<0.50	2.6	<2.5	<2.5	-	-
3.	TDS	mg/L	580	478	580	531	513	600	1,200
4.	Total Hardness	mg/L as CaCO ₃	288.6	396.1	367.5	364.7	398.3	300	500
5.	Turbidity	NTU	0.8	<0.5	<0.5	<0.5	<0.5	5	20
6.	Fe	mg/L	0.09	<0.05	<0.05	<0.05	<0.05	0.5	1.0
7.	Sulfate	mg/L	62.33	43.15	43.72	46.02	37.54	200	250

มาตรฐาน : ประกาศกระทรวงทรัพยากรธรรมชาติและสิ่งแวดล้อม เรื่องกำหนดหลักเกณฑ์และมาตรการในทางวิชาการสำหรับการป้องกันด้านสาธารณสุขและการป้องกันในเรื่องสิ่งแวดล้อมเป็นพิษ พ.ศ. 2551

(1) เกณฑ์กำหนดที่เหมาะสม

(2) เกณฑ์อนุโลมสูงสุด

หมายเหตุ : วิธีการตรวจสอบต้องเป็นไปตามคู่มือวิเคราะห์น้ำ และน้ำเสียของสมาคมวิศวกรรมสิ่งแวดล้อมแห่งประเทศไทย หรือ มาตรฐานของสหรัฐอเมริการ่วมกันกำหนดไว้

ตารางที่ 4.4-1 (ต่อ) เปรียบเทียบผลการตรวจวัดคุณภาพน้ำบาดาล ระหว่างปี 2563-2565

อันดับ	ดัชนีการตรวจวัด	หน่วย	ผลวิเคราะห์					มาตรฐาน	
			วัดเขาถ้ำบุญนาค						
			31/03/63	19/09/63	16/04/64	25/09/64	30/06/65	(1)	(2)
1.	pH	-	7.23	7.43	7.18	7.46	6.83	7.0-8.5	6.5-9.2
2.	SS	mg/L	<0.50	1.45	4.2	<2.5	<2.5	-	-
3.	TDS	mg/L	544	474	613	537	613	600	1,200
4.	Total Hardness	mg/L as CaCO ₃	394.0	430.0	483.2	430.9	491.1	300	500
5.	Turbidity	NTU	<0.5	1.7	<0.5	<0.5	0.5	5	20
6.	Fe	mg/L	0.19	0.10	<0.05	0.05	0.12	0.5	1.0
7.	Sulfate	mg/L	30.72	28.02	33.12	24.10	30.10	200	250

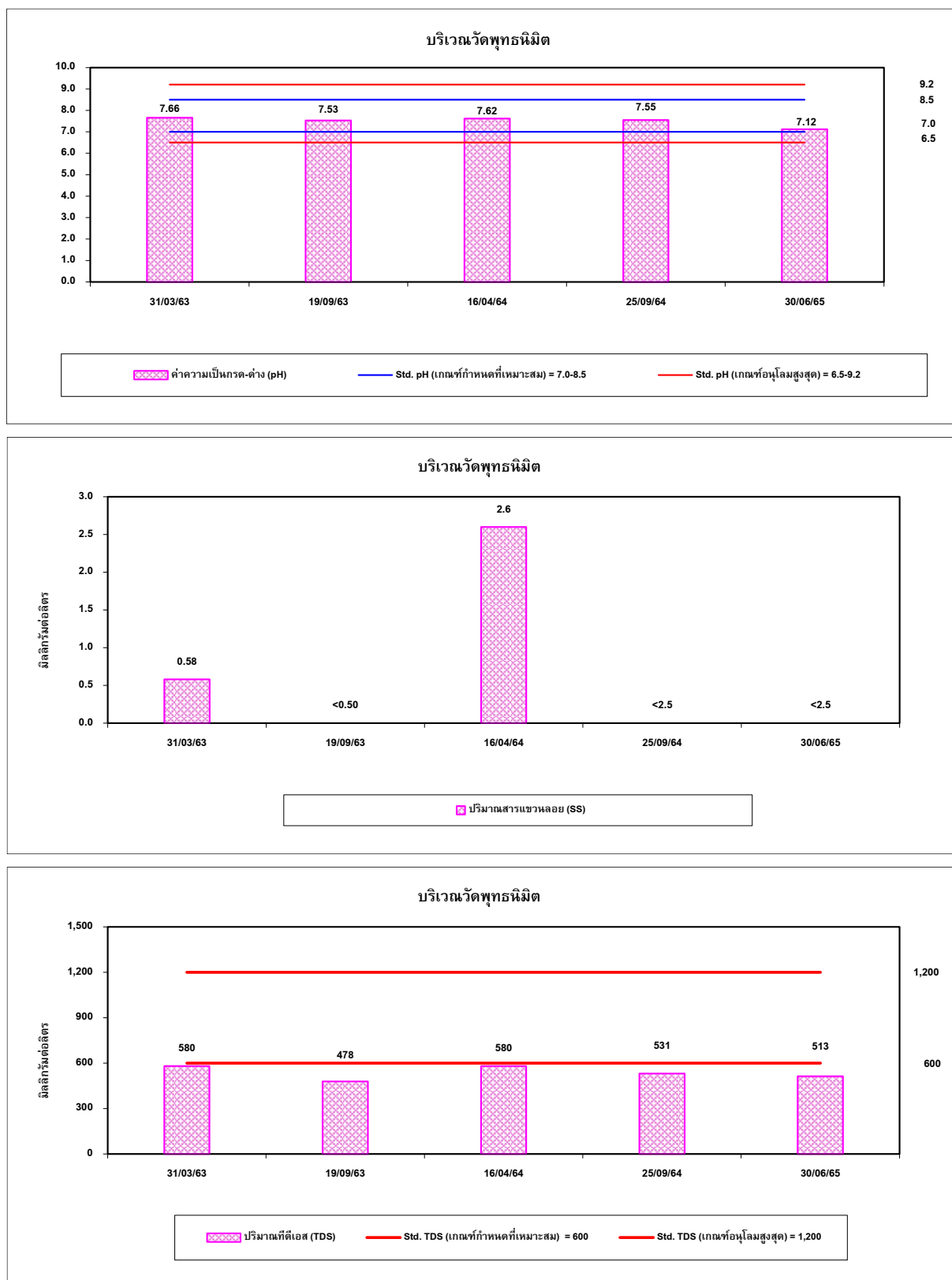
มาตรฐาน : ประกาศกระทรวงทรัพยากรธรรมชาติและสิ่งแวดล้อม เรื่องกำหนดหลักเกณฑ์และมาตรการในทางวิชาการสำหรับการป้องกันด้านสาธารณสุขและการป้องกันในเรื่องสิ่งแวดล้อมเป็นพิษ พ.ศ. 2551

(1) เกณฑ์กำหนดที่เหมาะสม

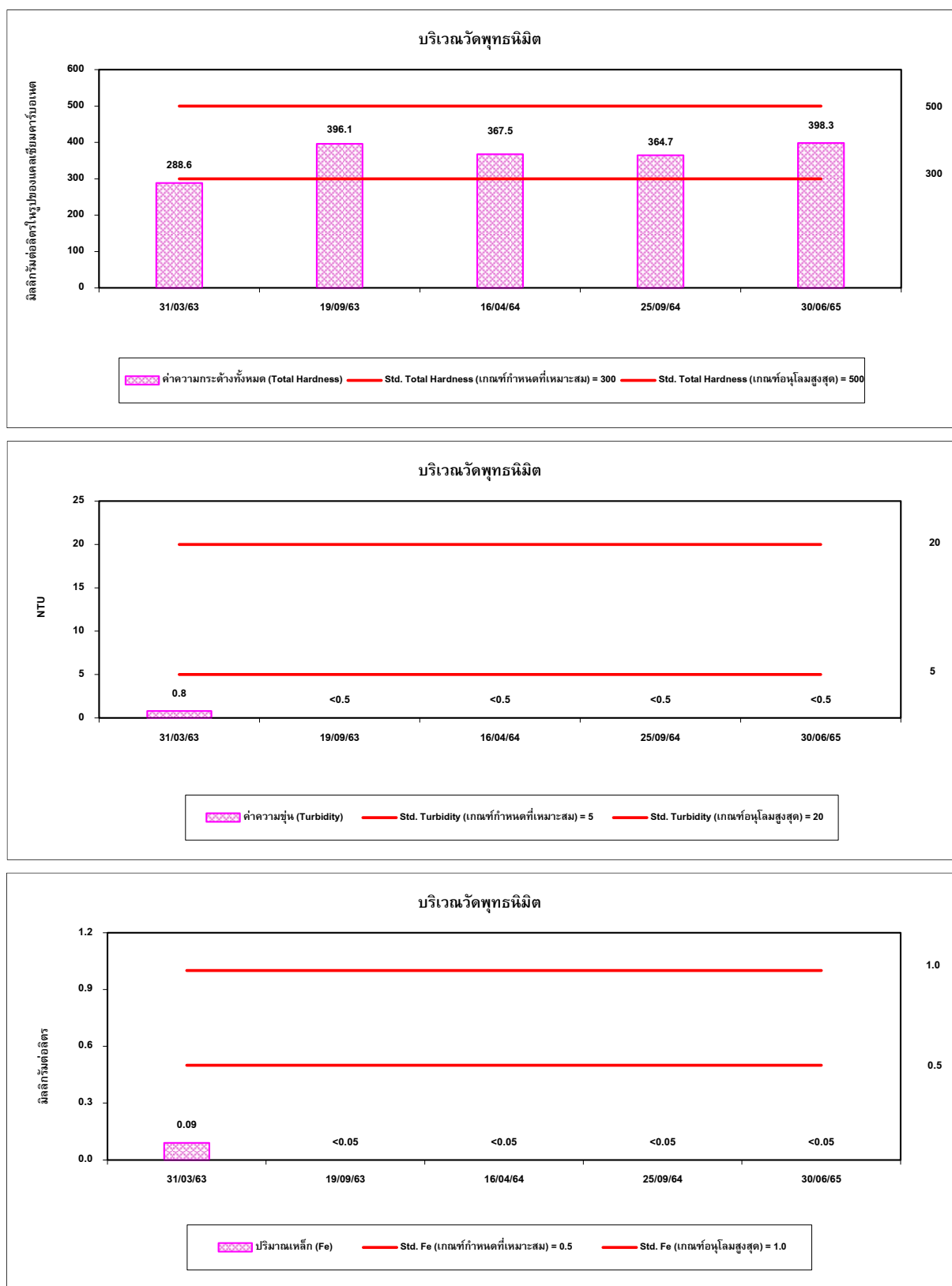
(2) เกณฑ์อนุโลมสูงสุด

หมายเหตุ : วิธีการตรวจสอบต้องเป็นไปตามคู่มือวิเคราะห์น้ำ และน้ำเสียของสมาคมวิศวกรรมสิ่งแวดล้อมแห่งประเทศไทย หรือ มาตรฐานของสหรัฐอเมริกา ร่วมกันกำหนดไว้

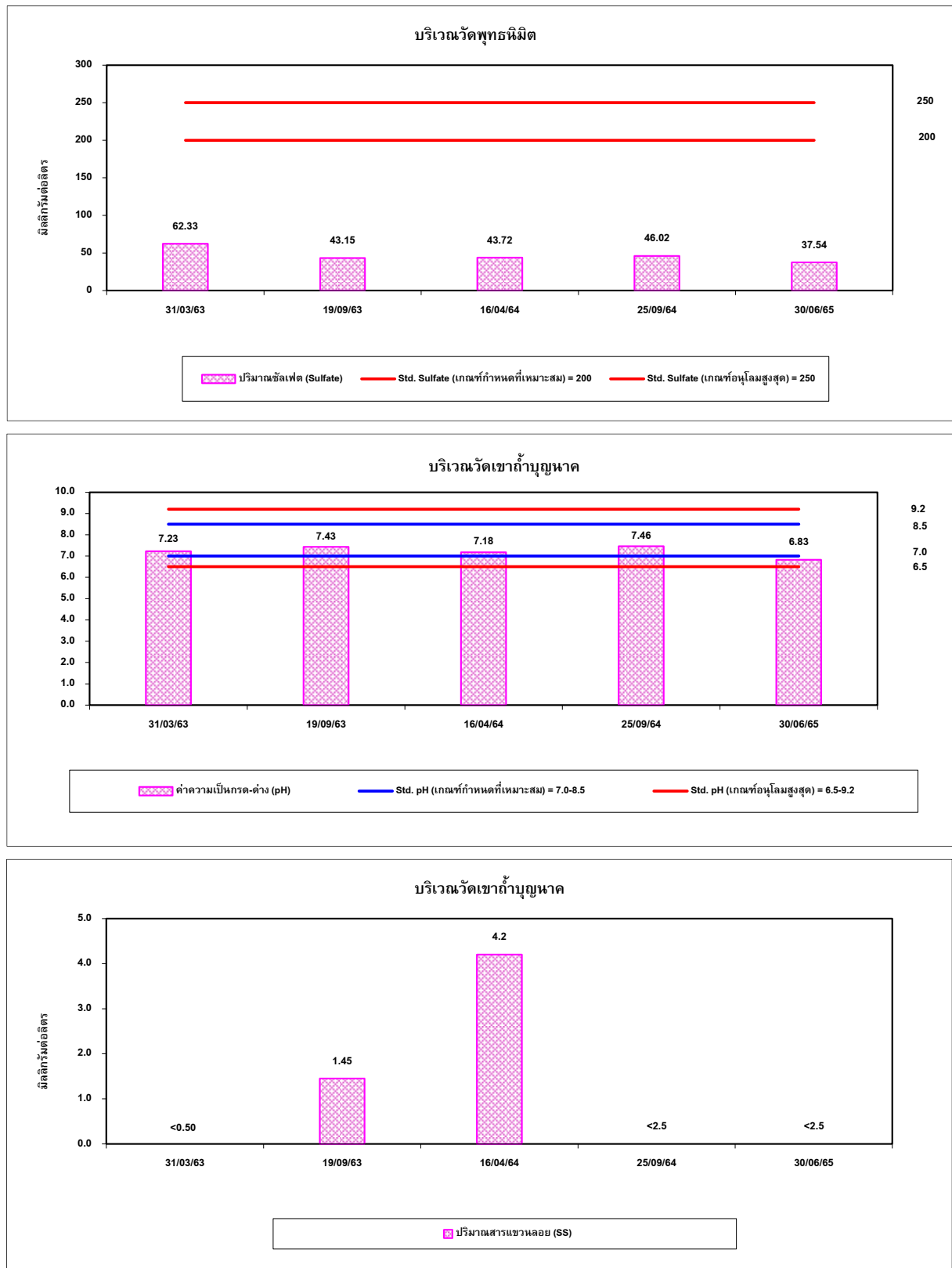
รูปที่ 4.4-1 กราฟเปรียบเทียบผลการตรวจวัดคุณภาพน้ำบาดาล ระหว่างปี 2563-2565



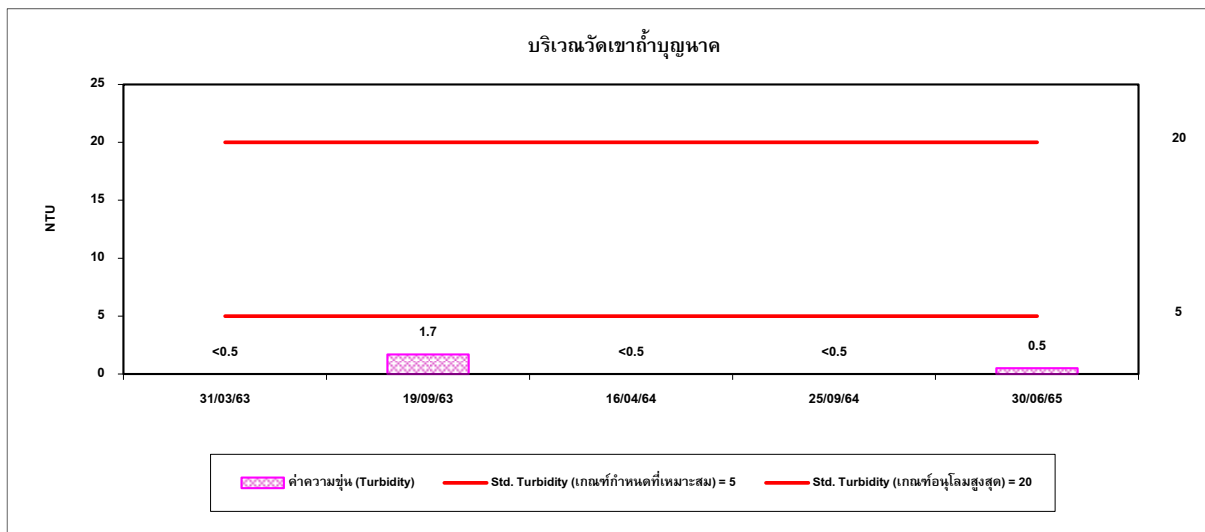
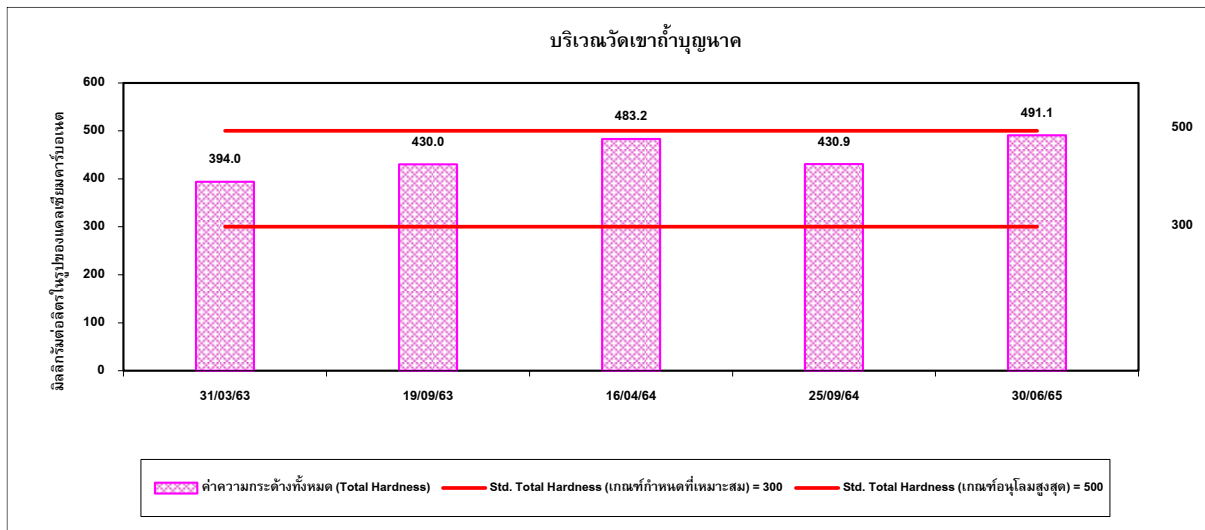
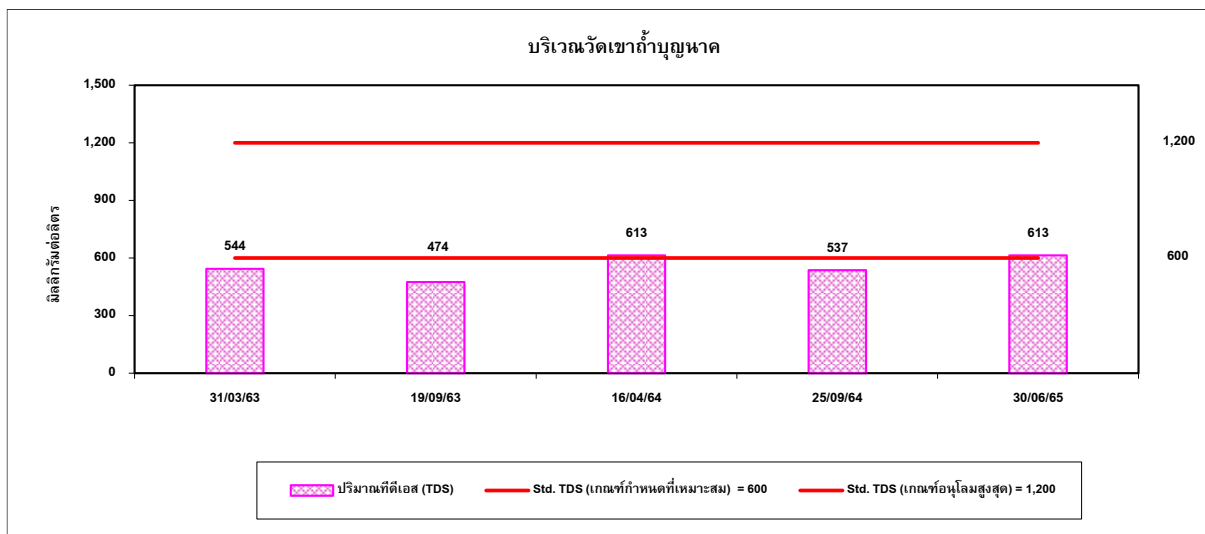
รูปที่ 4.4-1 (ต่อ) กราฟเปรียบเทียบผลการตรวจวัดคุณภาพน้ำบาดาล ระหว่างปี 2563-2565



รูปที่ 4.4-1 (ต่อ) กราฟเปรียบเทียบผลการตรวจวัดคุณภาพน้ำบาดาล ระหว่างปี 2563-2565



รูปที่ 4.4-1 (ต่อ) กราฟเปรียบเทียบผลการตรวจวัดคุณภาพน้ำบาดาล ระหว่างปี 2563-2565



รูปที่ 4.4-1 (ต่อ) กราฟเปรียบเทียบผลการตรวจวัดคุณภาพน้ำบาดาล ระหว่างปี 2563-2565

