

## ภาคผนวก ค

### เอกสารการปฏิบัติตามมาตรการป้องกันและลดผลกระทบสิ่งแวดล้อม

- ค1 ใบอนุญาตก่อสร้าง ดัดแปลงอาคาร หรือรื้อถอนอาคาร (อ.1)
- ค2 แผนผังโครงการ
- ค3 ใบอนุญาตประกอบวิชาชีพวิศวกรรมควบคุม
- ค4 เอกสารการสำรวจสภาพอาคารข้างเคียงบริเวณโดยรอบพื้นที่โครงการก่อนการก่อสร้าง
- ค5 กรมธรรม์ประกันภัย
- ค6 แบบฟอร์มการตรวจสภาพการใช้งานของเครื่องจักรและอุปกรณ์ต่างๆ
- ค7 รายการทดสอบส่วนประกอบและอุปกรณ์สำหรับรถปั้นจั่น และเรือปั้นจั่น (ปั้นจั่นชนิดเคลื่อนที่) ปจ.2
- ค8 เอกสารตอบรับการอนุญาตตั้งเครื่องตรวจวัดคุณภาพสิ่งแวดล้อม บริเวณบ้านเลขที่ 226
- ค9 เจ้าหน้าที่ความปลอดภัย (จป.)
- ค10 ประวัติคนงาน
- ค11 การตรวจสุขภาพคนงานประจำปี
- ค12 แผนผังตำแหน่งของ Tower Crane
- ค13 ใบเสร็จรับเงินค่าธรรมเนียมขนถ่ายสิ่งปฏิกูล
- ค14 เอกสารการแจ้งขอเปลี่ยนแปลงชื่อโครงการ



## ภาคผนวก ค1

ใบอนุญาตก่อสร้าง ดัดแปลงอาคาร หรือรื้อถอนอาคาร (อ.1)





แบบ อ. ๑

000471

แบบ ยผ.๔ เดิมเลขที่ ๑๖๗/๒๕๖๒

ลงวันที่ ๙ ตุลาคม ๒๕๖๒

สิ้นอายุวันที่ ๙ ตุลาคม ๒๕๖๓

(ต่ออายุได้อีกไม่เกิน ๓ ครั้ง)

ใบอนุญาตก่อสร้างอาคาร ตัดแปลงอาคาร หรือรื้อถอนอาคาร

เลขที่ ๓.๑๔๙/๒๕๖๓

อนุญาตให้ บริษัท แกรนด์ ยูนิค ดีเวลล็อปเม้นท์ จำกัด โดย นายวิศรุต อนุศาสนนันท์

เจ้าของอาคาร

อยู่บ้านเลขที่ ๙๐๐ / ตรอก / ซอย ถนน เพลินจิต หมู่ที่

ตำบล / แขวง ลุมพินี อำเภอ / เขต ปทุมวัน จังหวัด กรุงเทพมหานคร

ข้อ ๑ ทำการ ก่อสร้างอาคาร

ที่บ้านเลขที่ / ตรอก / ซอย ถนน สมเด็จพระเจ้าพี่นางเธอ เจ้าฟ้ากัลยาณิวัฒนา กรมหลวงนราธิวาสราชนครินทร์ หมู่ที่

แขวง คลองสาน เขต คลองสาน กรุงเทพมหานคร

ในที่ดินโฉนดที่ดิน เลขที่/น.ส. ๓ เลขที่/ส.ค. ๑ เลขที่ ๒๑๕๑ ๒๑๕๒ ๒๑๕๓ ๒๑๕๔ ๓๗๒๐ และ ๓๗๒๑

เป็นที่ดินของ บริษัท แกรนด์ ยูนิค ดีเวลล็อปเม้นท์ จำกัด

ข้อ ๒ เป็นอาคาร และจอดรถยนต์

(๑) ชนิด ตึก ๘ ชั้น จำนวน ๑ หลัง เพื่อใช้เป็น อาคารชุดอยู่อาศัย (๑๐๕ ห้อง)

พื้นที่/ความยาว ๖,๗๗๕.๐๐ ตร.ม. ที่จอดรถ ที่กลับรถ และทางเข้าออกของรถ จำนวน ๔๗ คัน

พื้นที่ ๔๔.๐๐ ตารางเมตร

(๒) ชนิด รั้ว ค.ส.ล. จำนวน เพื่อใช้เป็น รั้วโครงการ

พื้นที่/ความยาว ๒๕.๐๐ เมตร ที่จอดรถ ที่กลับรถ และทางเข้าออกของรถ จำนวน คัน

พื้นที่ ตารางเมตร

(๓) ชนิด จำนวน เพื่อใช้เป็น

พื้นที่/ความยาว ที่จอดรถ ที่กลับรถ และทางเข้าออกของรถ จำนวน คัน

พื้นที่ ตารางเมตร หมายเหตุ ค่าธรรมเนียมใบอนุญาตก่อสร้างอาคาร ๒๐.๐๐ บาท

ตามแผนผังบริเวณ แบบแปลน รายการประกอบแบบแปลน และรายการคำนวณ

เลขที่ / ที่แนบท้ายใบอนุญาตนี้

ข้อ ๓ โดยมี นายศักดิ์ชัย มัชฌิมา ส.ส.๓๐๓๑ นายปฏิชน มณีกาญจน์ สย.๙๑๖๒ เป็นผู้ควบคุมงาน

นายโอภาส ศรีวงศ์ตานนท์ ส.ส.๓๑๓๓

ข้อ ๔ ผู้ได้รับใบอนุญาตต้องปฏิบัติตามเงื่อนไขดังต่อไปนี้

(๑) ผู้ได้รับใบอนุญาตต้องปฏิบัติตามหลักเกณฑ์ วิธีการ และเงื่อนไขตามที่กำหนดใน

กฎกระทรวงและหรือข้อบัญญัติท้องถิ่น ซึ่งออกตามความในมาตรา ๘ (๑๑) มาตรา ๙ หรือมาตรา ๑๐ แห่ง

พระราชบัญญัติควบคุมอาคาร พ.ศ. ๒๕๖๒

ต้องปฏิบัติตามเงื่อนไขแนบท้ายใบอนุญาตฉบับนี้ จำนวน ๗ ข้อ

(๒) ใบอนุญาตฉบับนี้ให้ใช้ได้จนถึงวันที่ เดือน ๑๐ ปี.ค. ๒๕๖๔ พ.ศ.

ออกให้ ณ วันที่ เดือน ๒๒ ปี.ค. ๒๕๖๓ พ.ศ.

(ลายมือชื่อ) (นายไพฑูริย์ จันทร์แก้ว)

(ผู้อำนวยการสำนักการโยธา)

ตำแหน่ง ปฏิบัติราชการแทนผู้ว่าราชการกรุงเทพมหานคร

เจ้าพนักงานท้องถิ่นผู้อนุญาต



ต้องติดตงป้ายการก่อสร้างอาคารนี้ข้อความตามรายละเอียดในกฎกระทรวง  
ฉบับที่ 4 (พ.ศ. 2526) ข้อ 4

## การต่ออายุใบอนุญาต

### การต่ออายุใบอนุญาต ครั้งที่

ให้ต่ออายุใบอนุญาตฉบับนี้จนถึง วันที่.....เดือน.....พ.ศ..... โดยมีเงื่อนไข

(ลายมือชื่อ).....

ตำแหน่ง.....

เจ้าพนักงานท้องถิ่นผู้อนุญาต

...../...../.....

### การต่ออายุใบอนุญาต ครั้งที่

ให้ต่ออายุใบอนุญาตฉบับนี้จนถึง วันที่.....เดือน.....พ.ศ..... โดยมีเงื่อนไข

(ลายมือชื่อ).....

ตำแหน่ง.....

เจ้าพนักงานท้องถิ่นผู้อนุญาต

...../...../.....

### การต่ออายุใบอนุญาต ครั้งที่

ให้ต่ออายุใบอนุญาตฉบับนี้จนถึง วันที่.....เดือน.....พ.ศ..... โดยมีเงื่อนไข

(ลายมือชื่อ).....

ตำแหน่ง.....

เจ้าพนักงานท้องถิ่นผู้อนุญาต

...../...../.....

## คำเตือน

๑. ถ้าผู้ได้รับใบอนุญาตจะบอกเลิกตัวผู้ควบคุมงานที่ระบุชื่อไว้ในใบอนุญาต หรือผู้ควบคุมงานจะบอกเลิกการเป็นผู้ควบคุมงาน ให้มีหนังสือแจ้งให้เจ้าพนักงานท้องถิ่นทราบ ทั้งนี้ ไม่เป็นการกระทบถึงสิทธิและหน้าที่ทางแพ่งระหว่างผู้ได้รับใบอนุญาตกับผู้ควบคุมงานนั้น ในการบอกเลิกตัวผู้ควบคุมงานนี้ ผู้ได้รับใบอนุญาตจะต้องระงับการดำเนินการตามที่ได้รับอนุญาตไว้ก่อนจนกว่าจะมีผู้ควบคุมงานคนใหม่ และมีหนังสือแจ้งพร้อมส่งมอบหนังสือแสดงความยินยอมของผู้ควบคุมงานคนใหม่ให้แก่เจ้าพนักงานท้องถิ่นแล้ว

๒. ผู้ได้รับใบอนุญาตที่ต้องจัดให้มีพื้นที่หรือสิ่งก่อสร้างขึ้นเพื่อใช้เป็นที่พักจอดรถ ที่กักเก็บ และทางเข้า-ออกของรถตามที่กำหนดไว้ในใบอนุญาตฉบับนี้ ต้องแสดงที่จอดรถ ที่กักเก็บ และทางเข้าออกของรถไว้ให้ปรากฏตามแผนผังบริเวณที่ได้รับใบอนุญาต การดัดแปลงหรือใช้ที่จอดรถ ที่กักเก็บ และทางเข้าออกของรถเพื่อการอื่นนั้น ต้องได้รับอนุญาตจากเจ้าพนักงานท้องถิ่น

๓. ผู้ได้รับอนุญาตก่อสร้าง ดัดแปลง หรือเคลื่อนย้ายอาคารประเภทควบคุมการใช้ เมื่อได้ทำการตามที่ได้รับอนุญาตเสร็จแล้ว ต้องได้รับใบรับรองจากเจ้าพนักงานท้องถิ่นตามมาตรา ๓๒ ก่อน จึงจะใช้อาคารนั้นได้

๔. ใบอนุญาตฉบับนี้ให้ใช้ได้ตามระยะเวลาที่กำหนดในใบอนุญาต ถ้าประสงค์จะขอต่ออายุใบอนุญาต จะต้องยื่นคำขอก่อนใบอนุญาตสิ้นอายุ

เงื่อนไขแนบท้ายใบอนุญาตเลขที่ ค.๑๕๙/๒๕๕๓

ราย บริษัท แกรนด์ ยูนิตี้ ดีเวลลอปเม้นท์ จำกัด

๑. ผู้ได้รับใบอนุญาตยังคงมีหน้าที่ต้องขออนุญาตเกี่ยวกับอาคารนั้น ตามกฎหมายอื่นในส่วนที่เกี่ยวข้องต่อไป และต้องปฏิบัติตามวิธีการและเงื่อนไขในการก่อสร้างตามกฎหมายกระทรวง ฉบับที่ ๔ (พ.ศ. ๒๕๒๖) และข้อบัญญัติกรุงเทพมหานคร เรื่อง ควบคุมอาคาร พ.ศ. ๒๕๔๔ หมวด ๑๑

๒. การต่ออายุครั้งต่อไปจะอนุญาตให้ต่ออายุได้ต่อเมื่อดำเนินการก่อสร้างฐานรากทั้งหมดของอาคารแล้วเสร็จ หรือมีการก่อสร้างหรือดัดแปลงโครงสร้างของอาคารไปแล้วเป็นร้อยละสิบของพื้นที่อาคารที่ได้รับอนุญาตฯ ตามข้อ ๖/๑ วรรคสอง กฎกระทรวง ฉบับที่ ๑๐ (พ.ศ. ๒๕๒๘)

๓. ผู้ได้รับใบอนุญาตต้องปฏิบัติตามมาตรการป้องกันแก้ไขผลกระทบสิ่งแวดล้อมและแผนการติดตามตรวจสอบคุณภาพสิ่งแวดล้อม ตามรายงานการวิเคราะห์ผลกระทบสิ่งแวดล้อม ที่ได้รับความเห็นชอบจากสำนักงานนโยบายและแผนทรัพยากรธรรมชาติและสิ่งแวดล้อม ตามหนังสือที่ ทส ๑๐๑๐.๕/๑๒๕๔๖ ลงวันที่ ๑๐ กันยายน ๒๕๖๒ อย่างเคร่งครัด

๔. ผู้ได้รับใบอนุญาตต้องขออนุญาตตัดคันหินทางเท้า ลดระดับทางเท้า หรือทำทางเชื่อมเพื่อเป็นทางเข้าออกรถยนต์ จากสำนักงานเขตคลองสาน

๕. ผู้ได้รับใบอนุญาตต้องปฏิบัติตามวิธีการและเงื่อนไขในการก่อสร้าง ตามกฎหมาย ฉบับที่ ๔ (พ.ศ. ๒๕๒๖) และจะต้องไม่กระทำการใด ๆ อันอาจเป็นภัยอันตรายต่อสุขภาพ ชีวิต ร่างกาย หรือทรัพย์สิน โดยผู้ได้รับใบอนุญาตต้องดำเนินการฉีดพ่นละอองน้ำบนอาคาร และบริเวณรอบสถานที่ก่อสร้างอย่าสม่ำเสมอเพื่อลดปัญหาฝุ่นละออง

๖. เมื่อดำเนินการก่อสร้างอาคารแล้วเสร็จ ผู้ได้รับใบอนุญาตจะต้องมีหนังสือแจ้งให้กรุงเทพมหานคร ตามแบบที่กำหนดเพื่อทำการตรวจสอบอาคารนั้น

๗. การปฏิบัติตามเงื่อนไขแนบท้ายใบอนุญาต หากมีผลทำให้แบบแปลนหรือรายละเอียดผิดไปจากที่ได้รับอนุญาต และเข้าข่ายที่จะต้องขออนุญาตดัดแปลง ให้ผู้ได้รับใบอนุญาตยังคงมีหน้าที่ที่จะต้องยื่นขออนุญาตดัดแปลงให้ถูกต้องก่อน

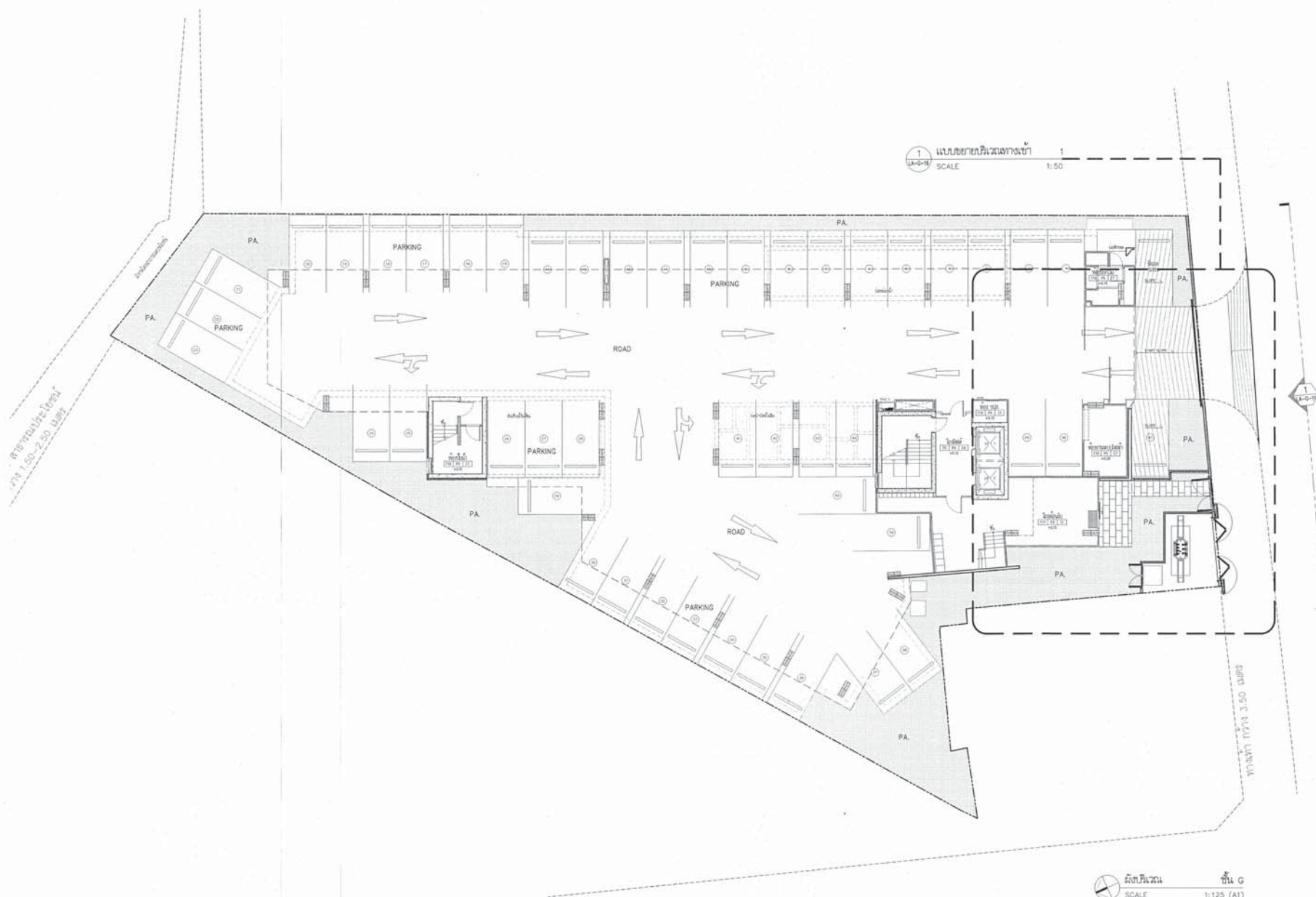
Apr ๒๕



## ภาคผนวก ค2

แผนผังโครงการ





1  
LA-G-1  
SCALE 1:50

ถนนพหลโยธิน  
1:50-2:50 เมตร

ถนนพหลโยธิน 3.50 เมตร

1:125 (A1)  
SCALE

บริษัท :  
Grand Unity Development Co., Ltd.  
บริษัท พัฒนาอสังหาริมทรัพย์ จำกัด  
100 ถนนพหลโยธิน ซอย 7 แขวงจตุจักร  
เขตจตุจักร กรุงเทพมหานคร 10130

โครงการ :  
UNITY 26  
(ชุดที่ 26)  
อาคารพาณิชย์ A&B สูง 5 ชั้น 1 อาคาร

สถานที่ :  
ถนน ถนนพหลโยธิน แขวงจตุจักร เขตจตุจักร กรุงเทพมหานคร

DESIGN STUDIO  
Design Studio co., Ltd.  
บริษัท ดีไซน์ สตูดิโอ จำกัด  
52/40 หมู่ 13 แขวงจตุจักร  
เขตจตุจักร กรุงเทพมหานคร 10250  
โทรศัพท์ 02-7361330-2 Fax 02-7361143  
E-mail: web@designstudio.com

สถาปนิก :  
บริษัท ดีไซน์ สตูดิโอ จำกัด  
นาย อดิศักดิ์ อดิศักดิ์ 02-881 3031  
นาย อดิศักดิ์ อดิศักดิ์ 02-881 3555

ผู้ควบคุมงาน :  
นาย อดิศักดิ์ อดิศักดิ์ 02-881 3031  
นาย อดิศักดิ์ อดิศักดิ์ 02-881 3555

วิศวกร :  
นาย อดิศักดิ์ อดิศักดิ์ 02-881 3031  
นาย อดิศักดิ์ อดิศักดิ์ 02-881 3555

วิศวกร :  
นาย อดิศักดิ์ อดิศักดิ์ 02-881 3031  
นาย อดิศักดิ์ อดิศักดิ์ 02-881 3555

วิศวกร :  
นาย อดิศักดิ์ อดิศักดิ์ 02-881 3031  
นาย อดิศักดิ์ อดิศักดิ์ 02-881 3555

วิศวกร :  
นาย อดิศักดิ์ อดิศักดิ์ 02-881 3031  
นาย อดิศักดิ์ อดิศักดิ์ 02-881 3555

วิศวกร :  
นาย อดิศักดิ์ อดิศักดิ์ 02-881 3031  
นาย อดิศักดิ์ อดิศักดิ์ 02-881 3555

วิศวกร :  
นาย อดิศักดิ์ อดิศักดิ์ 02-881 3031  
นาย อดิศักดิ์ อดิศักดิ์ 02-881 3555

วิศวกร :  
นาย อดิศักดิ์ อดิศักดิ์ 02-881 3031  
นาย อดิศักดิ์ อดิศักดิ์ 02-881 3555

วิศวกร :  
นาย อดิศักดิ์ อดิศักดิ์ 02-881 3031  
นาย อดิศักดิ์ อดิศักดิ์ 02-881 3555

วิศวกร :  
นาย อดิศักดิ์ อดิศักดิ์ 02-881 3031  
นาย อดิศักดิ์ อดิศักดิ์ 02-881 3555

วิศวกร :  
นาย อดิศักดิ์ อดิศักดิ์ 02-881 3031  
นาย อดิศักดิ์ อดิศักดิ์ 02-881 3555

วิศวกร :  
นาย อดิศักดิ์ อดิศักดิ์ 02-881 3031  
นาย อดิศักดิ์ อดิศักดิ์ 02-881 3555

วิศวกร :  
นาย อดิศักดิ์ อดิศักดิ์ 02-881 3031  
นาย อดิศักดิ์ อดิศักดิ์ 02-881 3555

บริษัท ดีไซน์ สตูดิโอ จำกัด  
02-881 3031  
FOR CONSTRUCTION

THANAPORN LA-G-01  
วันที่ 2021/03/02  
หน้า 1/125 (A1)

## ภาคผนวก ค3

ใบอนุญาตประกอบวิชาชีพวิศวกรรมควบคุม



**ใบอนุญาตประกอบวิชาชีพวิศวกรรมควบคุม**  
**Thai Professional Engineering License**  
 เลขประจำตัวประชาชน (ID) 3-12080-0-814-86-1

ชื่อตัวและชื่อสกุล **นาย ณัฐพล บุษปะเรณู**  
 Title/Name Surname **Mr. Nuthapol Bubparenu**

เลขทะเบียน **ภษ.31886** เลขวิชาเลือกสามัญ **134129**  
 License No. Member No.

ระดับ **ภาวิศวกกร** สาขา **โยธา**  
 Level Associate Eng. Discipline Civil Eng.

วันอนุญาต **2 มี.ค. 2564** วันบัตรหมดอายุ **1 มี.ค. 2569**  
 Date of Issue 2 Mar 2021 Date of Expiry 1 Mar 2026

ลายเซ็นผู้มีใบอนุญาต (Signature)

**สภาวิศวกร**  
 วิศวกรรมสถานแห่งประเทศไทย ในพระบรมราชูปถัมภ์

**336619**

**สภาวิศวกร**  
 COUNCIL OF ENGINEERS  
[www.coe.or.th](http://www.coe.or.th)

QR Code

ได้รับใบแจ้งการขึ้นทะเบียน  
 โดย ส.ร. CLCN C ใช้แล้ว 10/1/2564

รับทราบและถูกต้อง

*(Signature)*

## ภาคผนวก ค4

เอกสารการสำรวจสภาพอาคารข้างเคียงบริเวณโดยรอบพื้นที่โครงการก่อนการก่อสร้าง



# โครงการ

## “เขียล่ำ เจริญนคร”

(ก่อนงานเสาเข็มเจาะ)

เล่มที่ 1/3

1.เบ็ดเตล็ด	(รูปที่ 1-26)
2.เลขที่ 309	(รูปที่ 27-68)
3.เลขที่ 206	(รูปที่ 69-100)
4.เลขที่ 230	(รูปที่ 101-126)
5.เลขที่ 271	(รูปที่ 127-170)
6.เลขที่ 291-293	(รูปที่ 171-242)
7.เลขที่ 301	(รูปที่ 243-280)
8.เลขที่ 303	(รูปที่ 281-324)
9.เลขที่ 311	(รูปที่ 325-372)
10.เลขที่ 319	(รูปที่ 373-426)

รูปที่ 1-2

ทางเท้าและถนนสมเด็จพระเจ้าตากสินหน้าโครงการ



รูปที่ 3-4

ทางเท้าและถนนสมเด็จพระเจ้าตากสินหน้าโครงการ



รูปที่ 5-6

อาคารข้างเคียงด้านซ้ายโครงการ



รูปที่ 7-8

อาคารข้างเคียงด้านซ้ายโครงการ



รูปที่ 9-10

อาคารข้างเคียงด้านหลังโครงการ

