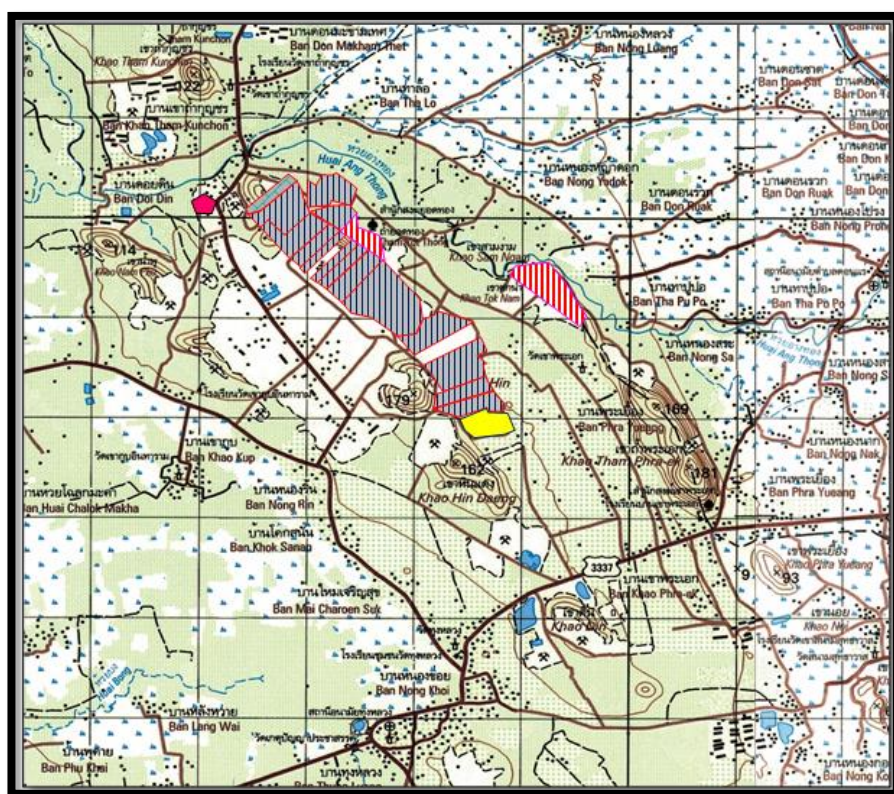


โครงการเหมืองแร่หินอุตสาหกรรมชนิดหินปูน  
เพื่ออุตสาหกรรมก่อสร้าง ประทานบัตรที่ 21122/16307

ของ

บริษัท โรงโม่หินศิলামิตรเจริญ จำกัด  
ตำบลทุ่งหลวง อำเภอปากท่อ จังหวัดราชบุรี



จัดทำโดย

บริษัท ไมน์ เอ็นจิเนียริง คอนซัลแตนท์ จำกัด