

ภาคผนวก ก



สำเนาประธานบัตร



แบบแรก 5

ประทานบัตร

ประทานบัตรที่ ๓๐๙๓๕/๑๖๒๗๔
 ประทานบัตรฉบับนี้ออกให้แก่ บริษัทเหมืองหินอ่อนเขาโทน จำกัด อายุ ๘ ปี สัญชาติ ไทย
 อยู่บ้านเลขที่ ๑๕/๓ ซอย ๑๖ แขวง ๑๖ เขต ๑ กรุงเทพมหานคร
 ถนนลาดพร้าว หมู่ที่ ๑๖ ตำบล/แขวง ลาดพร้าว
 อำเภอ/เขต ลาดพร้าว จังหวัด กรุงเทพมหานคร
 เพื่อให้ทำเหมือง (บนบก/ในทะเล) บนบก
 ณ ตำบล อำเภอ ภูพานกระต่าย จังหวัด กำแพงเพชร
 มีอายุ ๑๕ ปี นับแต่วันที่ ๒๕ เดือน สิงหาคม พ.ศ. ๒๕๖๐
 และสิ้นอายุวันที่ ๒๓ เดือน สิงหาคม พ.ศ. ๒๕๗๕
 เป็นเนื้อที่ ๖๓ ไร่ ๓ งาน ๖๒ ตารางวา

ภายในเขตที่กำหนดตามแผนที่แนบท้ายประทานบัตร โดยมีรายละเอียดกำหนดไว้ตามลำดับดังต่อไปนี้

- | | |
|--|---------------------|
| (1) แผนที่แนบท้ายประทานบัตร | แสดงไว้ในลำดับที่ 1 |
| (2) เงื่อนไขการอนุญาตประทานบัตร | แสดงไว้ในลำดับที่ 2 |
| (3) แผนผังโครงการทำเหมือง | แสดงไว้ในลำดับที่ 3 |
| (4) มาตรการป้องกันและแก้ไขผลกระทบสิ่งแวดล้อม | แสดงไว้ในลำดับที่ 4 |
| (5) การชำระค่าธรรมเนียมเพื่อใช้เนื้อที่
ในการทำเหมืองประจำปี | แสดงไว้ในลำดับที่ 5 |
| (6) การเพิ่มเติมชนิดของแร่ที่จะทำเหมือง
การเปลี่ยนแปลงวิธีการทำเหมือง
แผนผังโครงการทำเหมืองและเงื่อนไข | แสดงไว้ในลำดับที่ 6 |
| (7) บันทึกการต่ออายุประทานบัตร | แสดงไว้ในลำดับที่ 7 |
| (8) บันทึกการโอนประทานบัตร | แสดงไว้ในลำดับที่ 8 |
| (9) บันทึกการหยุดการทำเหมือง | แสดงไว้ในลำดับที่ 9 |

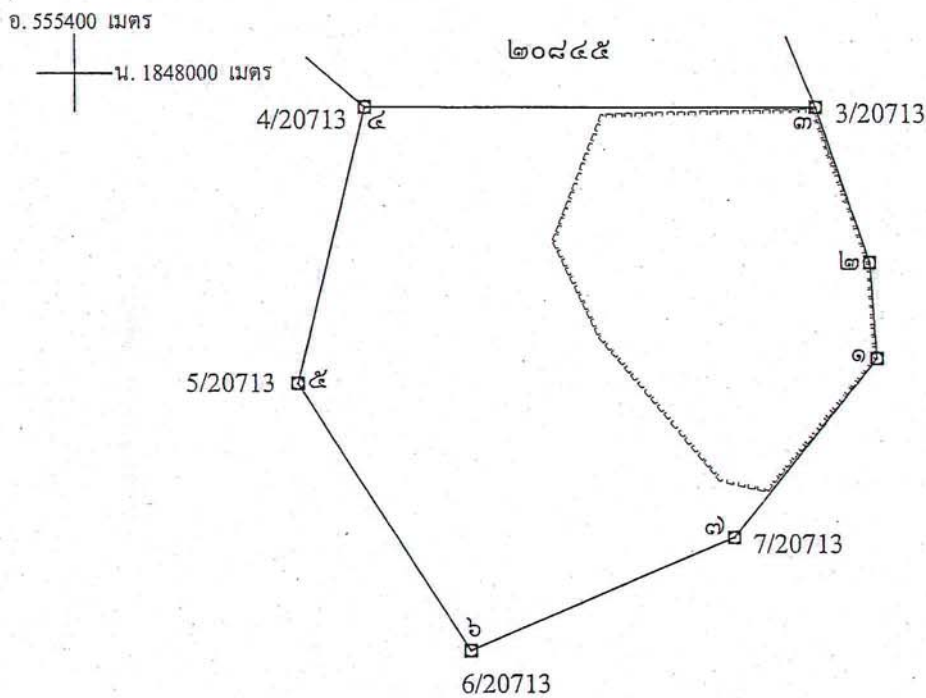
ออกให้ ณ วันที่ ๒๕ เดือน สิงหาคม พ.ศ. ๒๕๖๐



แผนที่แนบท้ายประทานบัตรที่.....๓๐๘๓๕.....๑๖๒๗๕

คำขอที่.....๔ / ๒๕๕๓.....

ระวางที่ 4942 III



เนื้อที่.....๖๓ ไร่.....๓ งาน.....๖๒ ตารางวา

มาตราส่วน.....๑ : ๕,๐๐๐.....

จากมุมหมายเลข.....๑.....	ถึงมุมหมายเลข.....๒.....	ทิศ.....๓๕๖.....	องศา.....๐๑.....	ลิปดา.....๓๑.....	ระยะ.....๖๓๗.....	วา.....๑๐๐๐.....
จากมุมหมายเลข.....๒.....	ถึงมุมหมายเลข.....๓.....	ทิศ.....๓๔๐.....	องศา.....๔๔.....	ลิปดา.....๕๔.....	ระยะ.....๒๕.....	วา.....๑๐๐๐.....
จากมุมหมายเลข.....๓.....	ถึงมุมหมายเลข.....๔.....	ทิศ.....๒๗๐.....	องศา.....๐๕.....	ลิปดา.....๑๕๐.....	ระยะ.....๖๓.....	วา.....๑๐๐๐.....
จากมุมหมายเลข.....๔.....	ถึงมุมหมายเลข.....๕.....	ทิศ.....๑๕๓.....	องศา.....๕๕.....	ลิปดา.....๕๓.....	ระยะ.....๕๖๗.....	วา.....๑๐๐๐.....
จากมุมหมายเลข.....๕.....	ถึงมุมหมายเลข.....๖.....	ทิศ.....๑๔๗.....	องศา.....๑๐.....	ลิปดา.....๑๐๕.....	ระยะ.....๔๐๕.....	วา.....๑๐๐๐.....



เงื่อนไขในการออกประทานบัตร

การประทานบัตรจะต้องปฏิบัติตามเงื่อนไขในการออกประทานบัตรเกี่ยวกับเรื่องที่กำหนดไว้ ดังต่อไปนี้

ข้อ 1 การทำเหมืองและวิธีการทำเหมือง
หินอ่อน โดยวิธีเหมืองหาบ

ข้อ 2 วันเปิดการทำเหมืองครั้งแรกหลังได้รับประทานบัตร
ต้องเปิดการทำเหมืองภายในเวลา 1 ปี นับตั้งแต่วันที่ได้รับประทานบัตร

ข้อ 3 การให้ความคุ้มครองแก่คนงานและความปลอดภัยแก่บุคคลภายนอกที่มีได้กำหนดไว้แล้วในกฎกระทรวง
ต้องปฏิบัติตามมาตรการรักษาความปลอดภัยในเรื่องการรักษาความปลอดภัยในการทำเหมือง

และต้องปฏิบัติตามข้อ 8 แห่งแผนผังโครงการทำเหมืองแร่ แบบท้ายประทานบัตรฉบับนี้

ข้อ 4 การจัดการกับขุม หลุม ปล่อง น้ำขุ่นข้นหรือมูลดินทราย ที่เกิดจากการทำเหมืองแร่และแต่งแร่
ต้องดำเนินการปรับปรุงสภาพพื้นที่ทำเหมืองแล้ว ตามมาตรการที่กำหนดไว้ในข้อ 9 แห่งแผนผังโครงการ
แบบท้ายประทานบัตรฉบับนี้



ข้อ 5 การปรับสภาพพื้นที่ที่เกิดจากการทำเหมืองและแต่งแร่

ต้องดำเนินการปรับสภาพพื้นที่ที่เกิดจากการทำเหมืองแร่และการแต่งแร่ พร้อมควบคู่ไปกับ

การทำเหมือง โดยปฏิบัติตามมาตรการที่กำหนดไว้ในข้อ 9 แห่งแผนผังโครงการทำเหมืองแร่ แบบท้ายประทานบัตรฉบับนี้

ข้อ 6 มาตรการในการป้องกันและแก้ไขผลกระทบต่อสิ่งแวดล้อม

ต้องปฏิบัติตามเงื่อนไขและมาตรการป้องกันและแก้ไขผลกระทบต่อสิ่งแวดล้อมที่กำหนดไว้ใน

รายงานการวิเคราะห์ผลกระทบต่อสิ่งแวดล้อม และปฏิบัติตามมาตรการป้องกันและแก้ไขผลกระทบต่อสิ่งแวดล้อมที่กำหนดโดย

สำนักงานนโยบายและแผนทรัพยากรธรรมชาติและสิ่งแวดล้อม พร้อมทั้ง ปฏิบัติตามวิธีการทำเหมืองและแผนการทำเหมือง

ตามที่กำหนดไว้ในข้อ 4 และ ข้อ 5 แห่งแผนผังโครงการทำเหมืองแร่ แบบท้ายประทานบัตรฉบับนี้

และเงื่อนไขเกี่ยวกับเรื่องดังต่อไปนี้ด้วย ถ้ามี

ข้อ 7 การให้ผลประโยชน์พิเศษเพื่อประโยชน์แก่รัฐ

ต้องให้ผลประโยชน์พิเศษเพื่อประโยชน์แก่รัฐ ตามข้อตกลงการจ่ายผลประโยชน์พิเศษ

เพื่อประโยชน์แก่รัฐ แบบท้ายประทานบัตรฉบับนี้ และตามกฎหมายหรือระเบียบที่จะออกในอนาคต

ข้อ 8 การใช้ที่ดินในเขตเหมืองแร่

ข้อ 9 การทำเหมืองใกล้ทางหลวงหรือทางน้ำสาธารณะ



ข้อ 10 การเข้าทำประโยชน์ในพื้นที่ป่าตามกฎหมายว่าด้วยป่าไม้

ผู้ถือประทานบัตรจะต้องได้รับอนุญาตและปฏิบัติตามเงื่อนไขการอนุญาตให้ใช้ประโยชน์

ที่ดินป่าไม้ตลอดระยะเวลาตามประทานบัตร

ข้อ 11 เงื่อนไขพิเศษสำหรับประทานบัตรทำเหมืองในทะเลตาม มาตรา 45 แห่งพระราชบัญญัติแร่

พ.ศ. 2510

