

บทที่ 1

บทนำและรายละเอียดของโครงการ

1.1 ความเป็นมาของการจัดทำรายงาน

เนื่องจากโครงการ Whizdom The Forestias มีจำนวนห้องชุดพักอาศัยจำนวน 1,157 ห้อง (โครงการ HR1 มีจำนวนห้องชุดพักอาศัย 859 ห้อง และโครงการ HR2 มีจำนวนห้องชุดพักอาศัย 298 ห้อง) ซึ่งเข้าข่ายต้องจัดทำรายงานการวิเคราะห์ผลกระทบสิ่งแวดล้อม ตามประกาศกระทรวงทรัพยากรธรรมชาติและสิ่งแวดล้อม เรื่อง กำหนดประเภทและขนาดของโครงการ หรือกิจการที่ต้องมีรายงานการวิเคราะห์ผลกระทบสิ่งแวดล้อม และหลักเกณฑ์ วิธีการ ระเบียบปฏิบัติ และแนวทางการจัดทำรายงานการวิเคราะห์ผลกระทบสิ่งแวดล้อม ประเภทโครงการอาคารอยู่อาศัยรวมตามกฎหมายว่าด้วยการควบคุมอาคาร ที่มีจำนวนห้องพักตั้งแต่ 80 ห้องขึ้นไป หรือมีพื้นที่ใช้สอยตั้งแต่ 4,000 ตารางเมตรขึ้นไป และต้องจัดทำรายงานการปฏิบัติตามมาตรการป้องกันและแก้ไขผลกระทบสิ่งแวดล้อมและมาตรการติดตามตรวจสอบคุณภาพสิ่งแวดล้อม ตามที่ได้เสนอไว้ในรายงานการวิเคราะห์ผลกระทบสิ่งแวดล้อม ที่ผ่านความเห็นชอบจากคณะกรรมการสิ่งแวดล้อมแห่งชาติ ปัจจุบันโครงการดำเนินการอยู่ในระยะดำเนินการก่อสร้าง โดยเริ่มดำเนินการก่อสร้างเมื่อเดือนกรกฎาคม - ธันวาคม พ.ศ.2564

รายงานฉบับนี้เป็นรายงานผลการปฏิบัติตามมาตรการป้องกันและแก้ไขผลกระทบสิ่งแวดล้อมและมาตรการติดตามตรวจสอบผลกระทบสิ่งแวดล้อม ของโครงการ Whizdom The Forestias (HR1) ระหว่างเดือนกรกฎาคม - ธันวาคม พ.ศ.2564 ตามหนังสือเห็นชอบเลขที่ ทส 1010.5/15907 ลงวันที่ 18 พฤศจิกายน พ.ศ.2562 ทางบริษัท เอ็มคิวดีซี ทาว์น รอยัล เฟลส จำกัด เจ้าของโครงการ จึงได้มอบหมายให้บริษัท เอส.พี.เจ ไซแอนติฟิค จำกัด จัดทำรายงานการปฏิบัติตามมาตรการฯ เพื่อเสนอต่อสำนักงานนโยบายและแผนทรัพยากรธรรมชาติและสิ่งแวดล้อมพิจารณาต่อไป

1.2 รายละเอียดของโครงการโดยสังเขป

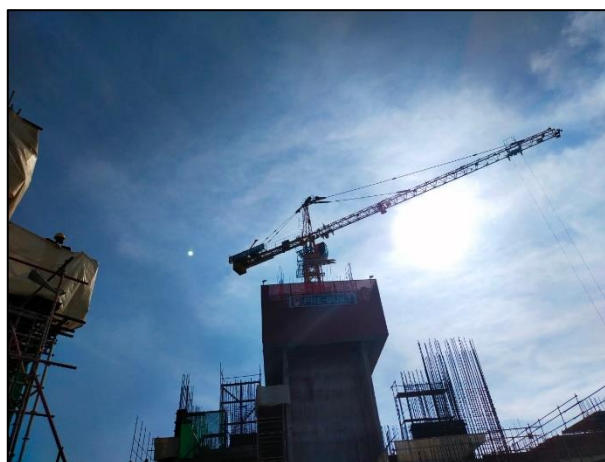
โครงการ Whizdom The Forestias (HR1) ตั้งอยู่ที่ ถนนทางหลวงแผ่นดินหมายเลข 34 (ถนนเทพรัตน) ตำบลบางแก้ว อำเภอบางพลี จังหวัดสมุทรปราการ โครงการประเภทอาคารอยู่อาศัยรวม (อาคารชุด) มีห้องชุดพักอาศัย 1,157 ห้อง (โครงการ HR1 มีจำนวนห้องชุดพักอาศัย 859 ห้อง และโครงการ HR2 มีจำนวนห้องชุดพักอาศัย 298 ห้อง)

1.3 ขอบเขตการศึกษา

ศึกษาข้อมูลรายละเอียดโครงการ Whizdom The Forestias (HR1) ของบริษัท เอ็มคิวดีซี ทาวน์ รอยัล เฟลส จำกัด ที่เสนอไว้ในรายงานการวิเคราะห์ผลกระทบสิ่งแวดล้อม และเอกสารข้อกำหนดด้านสิ่งแวดล้อมของหน่วยงานราชการที่เกี่ยวข้อง และทำการตรวจสอบผลการปฏิบัติตามมาตรการฯ การประเมินผลการปฏิบัติตามมาตรการฯ พร้อมทั้งเสนอแนะมาตรการป้องกันและลดผลกระทบเพิ่มเติมกรณีที่เกิดการตรวจวัดมีแนวโน้ม การดำเนินกิจการของโครงการอาจก่อให้เกิดผลกระทบต่อคุณภาพสิ่งแวดล้อม

1.4 สถานภาพของโครงการในปัจจุบัน

โครงการเริ่มการก่อสร้างในเดือนกรกฎาคม - ธันวาคม พ.ศ.2564 สถานภาพของโครงการในปัจจุบันแสดงสถานภาพโครงการในปัจจุบันดังรูปที่ 1-1



รูปที่ 1-1 สภาพภายในพื้นที่โครงการ