

รายงานผลการปฏิบัติตามมาตรการป้องกันและแก้ไขผลกระทบสิ่งแวดล้อม และมาตรการติดตามตรวจสอบผลกระทบสิ่งแวดล้อม

โครงการเหมืองแร่หินอ่อน และหินอุตสาหกรรมชนิดหินปูน เพื่อทำปูนขาว

ของบริษัท หินอ่อน จำกัด ประทานบัตรที่ 32517/16065

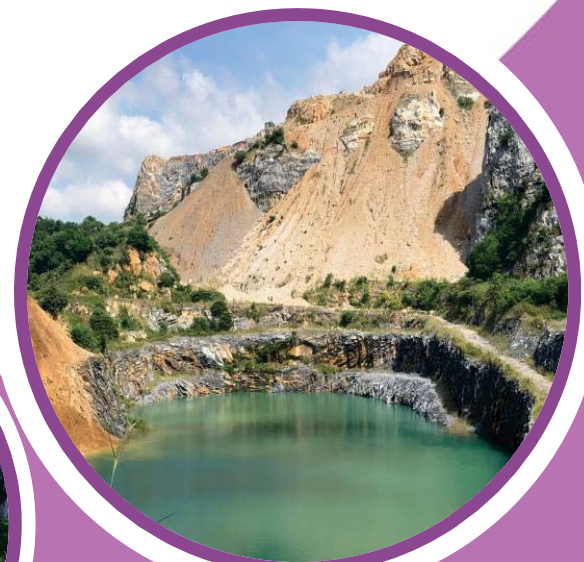
ตั้งอยู่ที่ ตำบลหน้าพระลาน อำเภอเฉลิมพระเกียรติ จังหวัดสระบุรี

บริษัท หินอ่อน จำกัด

351 หมู่ 2 ถนนพหลโยธิน กม.ที่ 127 ตำบลหน้าพระลาน

อำเภอเฉลิมพระเกียรติ จังหวัดสระบุรี 18240

โทรศัพท์ : 0-3634-7160-2 E-mail : salbkk@thaimarble.co.th



ฉบับประจำเดือน

กรกฎาคม - ธันวาคม 2564



บริษัท เอ บี อี เอ็น เอ็นจิเนียริง คอนซัลแตนท์ จำกัด

เลขที่ 14/21-22 หมู่ที่ 15 โครงการคาสเคด บางนา ตำบลบางแก้ว อำเภอบางพลี จังหวัดสมุทรปราการ 10540

โทรศัพท์ : 0-2138-3658-59 โทรสาร : 0-2138-3659

E-mail : gec_2547@yahoo.com, abenengineering@gmail.com

มกราคม 2565