

## อ้างอิง 2

---

### สำเนาเอกสารจากหน่วยงานราชการ

- อ้างอิง 2-1 สำเนาหนังสือรับรองการใช้ประโยชน์ที่ดินของสำนักงานโยธาธิการ  
และผังเมืองจังหวัดขอนแก่น
- อ้างอิง 2-2 สำเนาหนังสือรับรองให้บริการจัดเก็บขยะมูลฝอยทั่วไป
- อ้างอิง 2-3 สำเนาหนังสือรับรองการให้บริการด้านจ่ายกระแสไฟฟ้า
- อ้างอิง 2-4 สำเนาหนังสือรับรองการให้บริการจ่ายน้ำประปา
- อ้างอิง 2-5 สำเนาหนังสือรับรองการเชื่อมต่อระบายน้ำสู่ลำรางสาธารณะ
- อ้างอิง 2-6 สำเนาหนังสือรับรองความกว้างของถนนศรีจันทร์ ถนนศรีบรรพต  
และซอยข้างหนองยาว
- อ้างอิง 2-7 สำเนาหนังสือแจ้งพัฒนาโครงการ

อ้างอิง 2-1

---

สำเนาหนังสือรับรองการใช้ประโยชน์ที่ดินของสำนักงาน  
โยธาธิการและผังเมืองจังหวัดขอนแก่น



ที่ ขก ๐๐๒๒/๑๖

สำนักงานโยธาธิการและผังเมืองจังหวัดขอนแก่น  
ศูนย์ราชการ ถนนหลังเมือง ขก ๔๐๐๐๐

๑๓ มกราคม ๒๕๖๖

เรื่อง ขอตระวจสอบการใช้ประโยชน์ที่ดิน

เรียน หัวหน้าผู้จัดการ ห้างหุ้นส่วนจำกัด เกรียงศักดิ์ แลนด์ แอนด์ เฮาส์ ๒๐๐๓

อ้างถึง หนังสือของท่าน ตามเลขรับเลขที่ ๓๓๙๖ ลงวันที่ ๑๕ ธันวาคม ๒๕๖๕

ตามหนังสือที่อ้างถึง ห้างหุ้นส่วนจำกัด เกรียงศักดิ์ แลนด์ แอนด์ เฮาส์ ๒๐๐๓ มีความประสงค์จะดำเนินโครงการแซปท์ศรีฐาน ๑ (Chapt Srithan ๑) ซึ่งเป็นอาคารอยู่อาศัยรวม (คอนโดมิเนียม) ประกอบด้วยอาคารคอนกรีตเสริมเหล็ก ๘ ชั้น จำนวน ๒ อาคาร โดยแต่ละอาคารมีระดับความสูงเมื่อวัดจากระดับพื้นดินที่ก่อสร้างถึงระดับชั้นคาถฟ้าเท่ากับ ๒๒.๙๕ เมตร ภายในโครงการมีจำนวนห้องชุดอาคารละ ๑๙๖ ห้อง รวมทั้งสองอาคารเท่ากับ ๓๙๒ ห้อง แต่ละอาคารมีพื้นที่ใช้สอยประมาณ ๙,๕๗๕ ตารางเมตร คิดเป็นพื้นที่ใช้สอยรวมทั้งสิ้นประมาณ ๑๙,๑๕๐ ตารางเมตร บนแปลงที่ดินตามสำเนาโฉนดที่ดินเลขที่ ๓๑๖๘๗๗ ตำบลในเมือง อำเภอเมืองขอนแก่น จังหวัดขอนแก่น จึงขอความอนุเคราะห์ตรวจสอบว่าการใช้ประโยชน์ที่ดินดังกล่าว จะขัดต่อข้อกำหนดด้านผังเมืองหรือไม่ นั้น

สำนักงานโยธาธิการและผังเมืองจังหวัดขอนแก่นได้ตรวจสอบแล้ว ผลปรากฏดังนี้

๑. ที่ดินตามสำเนาโฉนดที่ดินดังกล่าวข้างต้น ตามกฎกระทรวงให้ใช้บังคับผังเมืองรวมจังหวัดขอนแก่น พ.ศ. ๒๕๖๐ เป็นการใช้ประโยชน์ที่ดินประเภทชุมชน (สีชมพู) บริเวณหมายเลข ๑.๑๗ ให้ใช้ประโยชน์ที่ดินเพื่อการอยู่อาศัย พาณิชยกรรม เกษตรกรรม สถาบันการศึกษา สถาบันศาสนา สถาบันราชการ การสาธารณูปโภคและสาธารณูปการ สำหรับการให้ประโยชน์ที่ดินเพื่อกิจการอื่น ให้ดำเนินการหรือประกอบกิจการได้ในอาคารที่ไม่ใช่อาคารสูงหรืออาคารขนาดใหญ่พิเศษ

๒. ที่ดินตามสำเนาโฉนดที่ดินข้างต้น ตามผังเมืองรวมเมืองขอนแก่น กฎกระทรวงฉบับที่ ๔๓๒ (พ.ศ. ๒๕๕๒) ออกตามความในพระราชบัญญัติการผังเมือง พ.ศ. ๒๕๑๘ เป็นการให้ประโยชน์ที่ดินประเภทที่อยู่อาศัยหนาแน่นน้อย (สีเหลือง) บริเวณหมายเลข ๑.๘ ให้ใช้ประโยชน์เพื่อการอยู่อาศัย สถาบันราชการ การสาธารณูปโภคและสาธารณูปการเป็นส่วนใหญ่ สำหรับการให้พื้นที่เพื่อกิจการอื่น ให้ใช้เพิ่มได้อีกไม่เกินร้อยละสิบของที่ดินประเภทนั้นในแต่ละบริเวณ

๓. ที่ดินตามสำเนาโฉนดที่ดินดังกล่าวข้างต้น ตามร่างผังเมืองรวมเมืองขอนแก่น พ.ศ. ... (ปรับปรุงครั้งที่ ๓) ฉบับปิดประกาศ ๙๐ วัน พื้นที่บางส่วนเป็นการใช้ประโยชน์ที่ดินประเภทที่อยู่อาศัยหนาแน่นปานกลาง (สีส้ม) บริเวณหมายเลข ย.๔ - ๕ และบางส่วนเป็นการใช้ประโยชน์ที่ดินประเภทอนุรักษ์เพื่อส่งเสริมเอกลักษณ์ศิลปวัฒนธรรมไทย (สีน้ำตาลอ่อน) บริเวณหมายเลข อศ. โดยมีข้อกำหนดดังต่อไปนี้

๓.๑ การใช้ประโยชน์ที่ดินประเภทที่อยู่อาศัยหนาแน่นปานกลาง (สีส้ม) บริเวณหมายเลข ย.๔ - ๕ ให้ใช้ประโยชน์เพื่อการอยู่อาศัย สถาบันราชการ การสาธารณูปโภคสาธารณูปการ ห้ามการอยู่อาศัยประเภทอาคารอยู่อาศัยรวม เว้นแต่

(ก) การอยู่อาศัยประเภทอาคารอยู่อาศัยรวมที่มีพื้นที่อาคารไม่เกิน ๒,๐๐๐ ตารางเมตร ที่ตั้งอยู่ริมถนนสาธารณะที่มีขนาดเขตทางไม่น้อยกว่า ๑๐ เมตร หรือตั้งอยู่ภายในระยะ ๕๐๐ เมตร จากบริเวณโดยรอบสถานีรถไฟฟ้ามหานคร

/ (ข) การอยู่อาศัย...

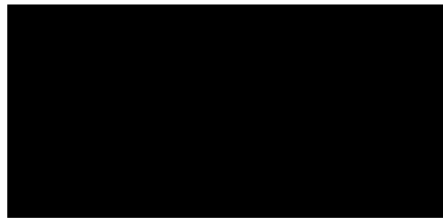
(ข) การอยู่อาศัยประเภทอาคารอยู่อาศัยรวมที่มีพื้นที่อาคารเกิน ๒,๐๐๐ ตารางเมตร แต่ไม่เกิน ๑๐,๐๐๐ ตารางเมตร ที่ตั้งอยู่ริมถนนสาธารณะที่มีขนาดเขตทางไม่น้อยกว่า ๑๘ เมตร หรือตั้งอยู่ภายในระยะ ๕๐๐ เมตร จากบริเวณโดยรอบสถานีรถไฟฟ้ามหานคร

๓.๒ การใช้ประโยชน์ที่ดินประเภทอนุรักษ์เพื่อส่งเสริมเอกลักษณ์ศิลปวัฒนธรรมไทย (สีน้ำตาลอ่อน) บริเวณหมายเลข อศ. ที่ดินประเภทนี้ซึ่งเอกชนเป็นเจ้าของหรือผู้ครอบครองโดยชอบด้วยกฎหมาย ให้ใช้ประโยชน์ที่ดินเพื่อการส่งเสริมเอกลักษณ์ศิลปวัฒนธรรมและสถาปัตยกรรมท้องถิ่น การอยู่อาศัยสถาบันราชการ การสาธารณูปโภคและสาธารณูปการเท่านั้น และห้ามการอยู่อาศัยประเภทห้องชุด หอพัก หรืออาคารชุดอยู่อาศัยรวม

ดังนั้น การดำเนินโครงการแซปต์ศรีฐาน ๑ (Chapt Srithan ๑) ซึ่งเป็นอาคารอยู่อาศัยรวม (คอนโดมิเนียม) บนแปลงที่ดินตามสำเนาโฉนดที่ดินเลขที่ ๓๑๖๘๗๗ ตำบลในเมือง อำเภอเมืองขอนแก่น จังหวัดขอนแก่น ดังกล่าวข้างต้น ไม่ขัดต่อกฎกระทรวงให้ใช้บังคับผังเมืองรวมจังหวัดขอนแก่น พ.ศ. ๒๕๖๐ กฎกระทรวงให้ใช้บังคับผังเมืองรวมเมืองขอนแก่น ฉบับที่ ๔๓๒ (พ.ศ. ๒๕๔๒) แต่ขัดร่างผังเมืองรวมเมืองขอนแก่น พ.ศ. ... (ปรับปรุงครั้งที่ ๓) ฉบับปิดประกาศ ๙๐ วัน ทั้งนี้ เป็นการตรวจสอบตามกฎหมายว่าด้วยการผังเมืองเท่านั้น ท่านจะต้องตรวจสอบและถือปฏิบัติตามกฎหมายอื่นที่เกี่ยวข้องด้วย

จึงเรียนมาเพื่อทราบ

ขอแสดงความนับถือ



โยธาทิการและผังเมืองจังหวัดขอนแก่น

กลุ่มงานวิชาการผังเมือง

โทรศัพท์ ๐ ๔๓๒๔ ๖๖๔๑ ต่อ ๑๒

โทรสาร ๐ ๔๓๒๔ ๓๖๑๒

ขอนแก่น : เมืองหัตถกรรมโลกแห่งผ้ามัดหมี่

Khon Kaen : World Craft City for Ikat (Mudmee)

ที่ ขก ๐๐๒๒/๗๖๘



สำนักงานโยธาธิการและผังเมืองจังหวัดขอนแก่น  
ศูนย์ราชการ ถนนหลังเมือง ขก ๔๐๐๐๐

๒๓ พฤษภาคม ๒๕๖๖

เรื่อง ขอความอนุเคราะห์สอบถามการพัฒนาโครงการແປ່ງ ສຣີຖານ ໑ (Chapt Sritthan ໑) ตามร่าง  
ผังเมืองรวมเมืองขอนแก่น พ.ศ. ... (ปรับปรุงครั้งที่ ๓) ฉบับปิดประกาศ ๙๐ วัน

เรียน หัวหน้าผู้จัดการ ห้างหุ้นส่วนจำกัด เกรียงศักดิ์ แลนด์ แอนด์ เฮาส์ ๒๐๐๓

อ้างถึง หนังสือของท่าน ตามเลขรับเลขที่ ๑๕๐๔ ลงวันที่ ๑๙ พฤษภาคม ๒๕๖๖

ตามหนังสือที่อ้างถึง ห้างหุ้นส่วนจำกัด เกรียงศักดิ์ แลนด์ แอนด์ เฮาส์ ๒๐๐๓ มีความ  
ประสงค์จะดำเนินโครงการແປ່ງ ສຣີຖານ ໑ (Chapt Sritthan ໑) ซึ่งเป็นอาคารอยู่อาศัยรวม (คอนโดเนียม)  
ประกอบด้วยอาคารคอนกรีตเสริมเหล็ก ๘ ชั้น จำนวน ๒ อาคาร บนแปลงที่ดินตามสำเนาโฉนดที่ดินเลขที่  
๓๑๖๘๗๗ ตำบลในเมือง อำเภอเมืองขอนแก่น จังหวัดขอนแก่น ขนาดพื้นที่ ๔ ไร่ ๑ งาน ๐.๑ ตารางวา  
(๖,๘๐๐.๔ ตารางเมตร) โดยได้ทำหนังสือขอความอนุเคราะห์สำนักงานโยธาธิการและผังเมืองจังหวัดขอนแก่น  
เพื่อออกหนังสือตรวจสอบการใช้ประโยชน์ที่ดินของโครงการนั้น สำนักงานโยธาฯ ได้มีหนังสือตอบกลับเรื่องขอ  
ตรวจสอบการใช้ประโยชน์ที่ดิน ที่ ขก ๐๐๒๒/๖๖ ลงวันที่ ๑๓ มกราคม ๒๕๖๖ ระบุว่า “การดำเนิน  
โครงการฯ ขัดต่อร่างผังเมืองรวมเมืองขอนแก่น พ.ศ. ... (ปรับปรุงครั้งที่ ๓) ฉบับปิดประกาศ ๙๐ วัน” ในการนี้  
ห้างหุ้นส่วนจำกัด เกรียงศักดิ์ฯ ใคร่ขอความอนุเคราะห์สอบถามสำนักงานโยธาธิการฯ ดังนี้ ๑. ร่างผังเมืองรวม  
เมืองขอนแก่น พ.ศ. ... (ปรับปรุงครั้งที่ ๓) มีผลบังคับใช้หรือไม่ ๒. ปัจจุบันการดำเนินการจัดทำผังเมืองรวม  
เมืองขอนแก่น พ.ศ. ... อยู่ในขั้นตอนใด และจะใช้ระยะเวลาเท่าใดในการออกประกาศบังคับใช้ตามกฎหมาย

สำนักงานโยธาธิการและผังเมืองจังหวัดขอนแก่น ขอตอบข้อหารือดังนี้

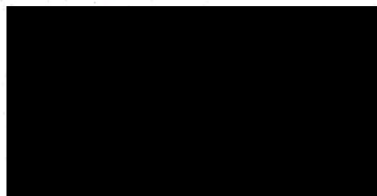
๑. ร่างผังเมืองรวมเมืองขอนแก่น พ.ศ. ... (ปรับปรุงครั้งที่ ๓) ยังไม่มีผลใช้บังคับ

๒. ปัจจุบันอยู่ระหว่างการปรับปรุงผังเมืองรวมเมืองขอนแก่น พ.ศ. ... (ปรับปรุงครั้งที่ ๓)

ในขั้นตอนเตรียมประชุมและปิดประกาศพร้อมข้อกำหนด ๑๕ วัน เพื่อให้เป็นไปตามขั้นตอนการวางและจัดทำ  
ผังเมืองรวมตามพระราชบัญญัติการผังเมือง พ.ศ. ๒๕๖๒

จึงเรียนมาเพื่อทราบ

ขอแสดงความนับถือ



โยธาธิการและผังเมืองจังหวัดขอนแก่น

กลุ่มงานวิชาการผังเมือง

โทรศัพท์ ๐ ๔๓๒๔ ๖๖๙๑ ต่อ ๑๒

โทรสาร ๐ ๔๓๒๔ ๓๖๑๒

ขอนแก่น : เมืองหัตถกรรมโลกแห่งผ้ามัดหมี่

Khon Kaen : World Craft City for Ikat (Mudmee)





ที่ ขก ๐๐๒๒/๑๖

สำนักงานโยธาธิการและผังเมืองจังหวัดขอนแก่น  
ศูนย์ราชการ ถนนหลังเมือง ขก ๔๐๐๐๐

๑๓ มกราคม ๒๕๖๖

เรื่อง ขอตระวจสอบการใช้ประโยชน์ที่ดิน

เรียน หัวหน้าผู้จัดการ ห้างหุ้นส่วนจำกัด เกรียงศักดิ์ แลนด์ แอนด์ เฮาส์ ๒๐๐๓

อ้างถึง หนังสือของท่าน ตามเลขรับเลขที่ ๓๓๙๖ ลงวันที่ ๑๕ ธันวาคม ๒๕๖๕

ตามหนังสือที่อ้างถึง ห้างหุ้นส่วนจำกัด เกรียงศักดิ์ แลนด์ แอนด์ เฮาส์ ๒๐๐๓ มีความประสงค์จะดำเนินโครงการแซปท์ศรีฐาน ๑ (Chapt Srithan ๑) ซึ่งเป็นอาคารอยู่อาศัยรวม (คอนโดมิเนียม) ประกอบด้วยอาคารคอนกรีตเสริมเหล็ก ๘ ชั้น จำนวน ๒ อาคาร โดยแต่ละอาคารมีระดับความสูงเมื่อวัดจากระดับพื้นดินที่ก่อสร้างถึงระดับชั้นคาถาฟ้าเท่ากับ ๒๒.๙๕ เมตร ภายในโครงการมีจำนวนห้องชุดอาคารละ ๑๙๖ ห้อง รวมทั้งสองอาคารเท่ากับ ๓๙๒ ห้อง แต่ละอาคารมีพื้นที่ใช้สอยประมาณ ๙,๕๗๕ ตารางเมตร คิดเป็นพื้นที่ใช้สอยรวมทั้งสิ้นประมาณ ๑๙,๑๕๐ ตารางเมตร บนแปลงที่ดินตามสำเนาโฉนดที่ดินเลขที่ ๓๑๖๘๗๗ ตำบลในเมือง อำเภอเมืองขอนแก่น จังหวัดขอนแก่น จึงขอความอนุเคราะห์ตรวจสอบว่าการใช้ประโยชน์ที่ดินดังกล่าว จะขัดต่อข้อกำหนดด้านผังเมืองหรือไม่ นั้น

สำนักงานโยธาธิการและผังเมืองจังหวัดขอนแก่นได้ตรวจสอบแล้ว ผลปรากฏดังนี้

๑. ที่ดินตามสำเนาโฉนดที่ดินดังกล่าวข้างต้น ตามกฎกระทรวงให้ใช้บังคับผังเมืองรวมจังหวัดขอนแก่น พ.ศ. ๒๕๖๐ เป็นการใช้ประโยชน์ที่ดินประเภทชุมชน (สีชมพู) บริเวณหมายเลข ๑.๑๗ ให้ใช้ประโยชน์ที่ดินเพื่อการอยู่อาศัย พาณิชยกรรม เกษตรกรรม สถาบันการศึกษา สถาบันศาสนา สถาบันราชการ การสาธารณูปโภคและสาธารณูปการ สำหรับการให้ประโยชน์ที่ดินเพื่อกิจการอื่น ให้ดำเนินการหรือประกอบกิจการได้ในอาคารที่ไม่ใช่อาคารสูงหรืออาคารขนาดใหญ่พิเศษ

๒. ที่ดินตามสำเนาโฉนดที่ดินข้างต้น ตามผังเมืองรวมเมืองขอนแก่น กฎกระทรวงฉบับที่ ๔๓๒ (พ.ศ. ๒๕๕๒) ออกตามความในพระราชบัญญัติการผังเมือง พ.ศ. ๒๕๑๘ เป็นการให้ประโยชน์ที่ดินประเภทที่อยู่อาศัยหนาแน่นน้อย (สีเหลือง) บริเวณหมายเลข ๑.๘ ให้ใช้ประโยชน์เพื่อการอยู่อาศัย สถาบันราชการ การสาธารณูปโภคและสาธารณูปการเป็นส่วนใหญ่ สำหรับการให้พื้นที่เพื่อกิจการอื่น ให้ใช้เพิ่มได้อีกไม่เกินร้อยละสิบของที่ดินประเภทนั้นในแต่ละบริเวณ

๓. ที่ดินตามสำเนาโฉนดที่ดินดังกล่าวข้างต้น ตามร่างผังเมืองรวมเมืองขอนแก่น พ.ศ. ... (ปรับปรุงครั้งที่ ๓) ฉบับปิดประกาศ ๙๐ วัน พื้นที่บางส่วนเป็นการใช้ประโยชน์ที่ดินประเภทที่อยู่อาศัยหนาแน่นปานกลาง (สีส้ม) บริเวณหมายเลข ย.๔ - ๕ และบางส่วนเป็นการใช้ประโยชน์ที่ดินประเภทอนุรักษ์เพื่อส่งเสริมเอกลักษณ์ศิลปวัฒนธรรมไทย (สีน้ำตาลอ่อน) บริเวณหมายเลข อศ. โดยมีข้อกำหนดดังต่อไปนี้

๓.๑ การใช้ประโยชน์ที่ดินประเภทที่อยู่อาศัยหนาแน่นปานกลาง (สีส้ม) บริเวณหมายเลข ย.๔ - ๕ ให้ใช้ประโยชน์เพื่อการอยู่อาศัย สถาบันราชการ การสาธารณูปโภคสาธารณูปการ ห้ามการอยู่อาศัยประเภทอาคารอยู่อาศัยรวม เว้นแต่

(ก) การอยู่อาศัยประเภทอาคารอยู่อาศัยรวมที่มีพื้นที่อาคารไม่เกิน ๒,๐๐๐ ตารางเมตร ที่ตั้งอยู่ริมถนนสาธารณะที่มีขนาดเขตทางไม่น้อยกว่า ๑๐ เมตร หรือตั้งอยู่ภายในระยะ ๕๐๐ เมตร จากบริเวณโดยรอบสถานีรถไฟฟ้ามหานคร

/ (ข) การอยู่อาศัย...

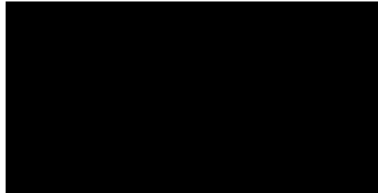
(ข) การอยู่อาศัยประเภทอาคารอยู่อาศัยรวมที่มีพื้นที่อาคารเกิน ๒,๐๐๐ ตารางเมตร แต่ไม่เกิน ๑๐,๐๐๐ ตารางเมตร ที่ตั้งอยู่ริมถนนสาธารณะที่มีขนาดเขตทางไม่น้อยกว่า ๑๘ เมตร หรือตั้งอยู่ภายในระยะ ๕๐๐ เมตร จากบริเวณโดยรอบสถานีรถไฟฟ้ามหานคร

๓.๒ การใช้ประโยชน์ที่ดินประเภทอนุรักษ์เพื่อส่งเสริมเอกลักษณ์ศิลปวัฒนธรรมไทย (สีน้ำตาลอ่อน) บริเวณหมายเลข อศ. ที่ดินประเภทนี้ซึ่งเอกชนเป็นเจ้าของหรือผู้ครอบครองโดยชอบด้วยกฎหมาย ให้ใช้ประโยชน์ที่ดินเพื่อการส่งเสริมเอกลักษณ์ศิลปวัฒนธรรมและสถาปัตยกรรมท้องถิ่น การอยู่อาศัยสถาบันราชการ การสาธารณูปโภคและสาธารณูปการเท่านั้น และห้ามการอยู่อาศัยประเภทห้องชุด หอพัก หรืออาคารชุดอยู่อาศัยรวม

ดังนั้น การดำเนินโครงการแชปต์ศรีฐาน ๑ (Chapt Srithan ๑) ซึ่งเป็นอาคารอยู่อาศัยรวม (คอนโดเนียม) บนแปลงที่ดินตามสำเนาโฉนดที่ดินเลขที่ ๓๑๖๘๗๗ ตำบลในเมือง อำเภอเมืองขอนแก่น จังหวัดขอนแก่น ดังกล่าวข้างต้น ไม่ขัดต่อกฎกระทรวงให้ใช้บังคับผังเมืองรวมจังหวัดขอนแก่น พ.ศ. ๒๕๖๐ กฎกระทรวงให้ใช้บังคับผังเมืองรวมเมืองขอนแก่น ฉบับที่ ๔๓๒ (พ.ศ. ๒๕๔๒) แต่ขัดร่างผังเมืองรวมเมืองขอนแก่น พ.ศ. ... (ปรับปรุงครั้งที่ ๓) ฉบับปิดประกาศ ๙๐ วัน ทั้งนี้ เป็นการตรวจสอบตามกฎหมายว่าด้วยการผังเมืองเท่านั้น ท่านจะต้องตรวจสอบและถือปฏิบัติตามกฎหมายอื่นที่เกี่ยวข้องด้วย

จึงเรียนมาเพื่อทราบ

ขอแสดงความนับถือ



โยธาทิการและผังเมืองจังหวัดขอนแก่น

กลุ่มงานวิชาการผังเมือง

โทรศัพท์ ๐ ๔๓๒๔ ๖๖๔๑ ต่อ ๑๒

โทรสาร ๐ ๔๓๒๔ ๓๖๑๒

ขอนแก่น : เมืองหัตถกรรมโลกแห่งผ้ามัดหมี่

Khon Kaen : World Craft City for Ikat (Mudmee)



อ้างอิง 2-2

---

สำเนาหนังสือรับรองให้บริการจัดเก็บขยะมูลฝอยทั่วไป



ที่ ขก ๕๒๐๓/๒๓๒

สำนักงานเทศบาลนครขอนแก่น  
๑ ถ.ประชาสำราญ ขก ๕๐๐๐๐

๒๓ มกราคม ๒๕๖๖

เรื่อง หนังสือรับรองการให้บริการจัดเก็บขยะมูลฝอยทั่วไป

เรียน ผู้จัดการ ห้างหุ้นส่วนจำกัด เกรียงศักดิ์ แลนด์ แอนด์ เฮาส์ ๒๐๐๓

อ้างถึง หนังสือ ห้างหุ้นส่วนจำกัด เกรียงศักดิ์ แลนด์ แอนด์ เฮาส์ ๒๐๐๓

สิ่งที่ส่งมาด้วย สำเนาบัญชีอัตราค่าธรรมเนียมค่าเก็บขนมูลฝอย

จำนวน ๑ ฉบับ

ตามหนังสือที่อ้างถึง ท่านได้แจ้งความประสงค์ขอให้เทศบาลนครขอนแก่น ออกหนังสือยืนยันการเข้าเก็บขนขยะมูลฝอยที่จะดำเนินโครงการแชปท์ศรีฐาน (Chapt Srithan) ซึ่งเป็นอาคารอยู่อาศัยรวม(คอนโดมิเนียม) ประกอบด้วยอาคารคอนกรีตเสริมเหล็ก ๘ ชั้น จำนวน ๒ อาคาร ภายในโครงการมีจำนวนห้องชุดอาคาร ๑๙๖ ห้อง รวมทั้งสองอาคารเท่ากับ ๓๙๒ ห้อง แต่ละอาคารมีพื้นที่ใช้สอยประมาณ ๙,๕๗๕ ตารางเมตร คิดเป็นพื้นที่ใช้สอยรวมทั้งสิ้นประมาณ ๑๙,๑๕๐ ตารางเมตร โครงการตั้งอยู่ในพื้นที่กรรมสิทธิ์ที่ดินของ ห้างหุ้นส่วนจำกัด เกรียงศักดิ์ ฯจำนวน ๑ แปลง โฉนดที่ดินเลขที่ ๓๑๖๘๗๗ ขนาดพื้นที่ ๔ ไร่ ๑ งาน ๐.๑ ตารางวา (๖,๘๐๐.๔ ตารางเมตร) ตั้งอยู่ที่ บ้านศรีฐาน หมู่ที่ ๗ ซอยข้างหนองยาว ถนนศรีบรรพต ตำบลในเมือง อำเภอเมืองขอนแก่น จังหวัดขอนแก่น

เทศบาลนครขอนแก่น ขอแจ้งยืนยันการเข้าเก็บขนขยะมูลฝอยที่จะดำเนินโครงการแชปท์ศรีฐาน (Chapt Srithan) ของห้างหุ้นส่วนจำกัด เกรียงศักดิ์ แลนด์ แอนด์ เฮาส์ ๒๐๐๓ เขตความรับผิดชอบการเก็บรถขยะของรถ ส.๓๘ โดยมี นายคันชิต โคตรสีวงษ์ เป็นพนักงานขับรถ และมีการประเมินค่าธรรมเนียมเก็บขนขยะตามอัตราที่กำหนดในเทศบัญญัติเทศบาลนครขอนแก่น โดยมีเงื่อนไขเพื่อการพัฒนาบบรวบรวมเก็บขนมูลฝอย ดังนี้

๑.ให้มีการกำหนดจุดเพื่อรวบรวมขยะมูลฝอยบนพื้นที่โครงการเพื่อให้มีการเก็บขนได้อย่างรวดเร็วและมีประสิทธิภาพ

๒.ให้มีจุดคัดแยกขยะเพื่อรองรับการคัดแยกขยะจากครัวเรือนในพื้นที่โครงการ

จึงเรียนมาเพื่อโปรดทราบ

ขอแสดงความนับถือ



รองนายกเทศมนตรี ปฏิบัติราชการแทน

นายกเทศมนตรีนครขอนแก่น

สำนักสาธารณสุขและสิ่งแวดล้อม

ฝ่ายส่งเสริมสิ่งแวดล้อม

โทรศัพท์/โทรสาร ๐๔๓-๔๒๔๕๕๐



## บัญชีอัตราค่าธรรมเนียม

### ๑. อัตราค่าเก็บและขนสิ่งปฏิกูลหรือมูลฝอยตามมาตรา ๒๐ (๔)

#### (๑) ค่าเก็บและขนอุจจาระหรือสิ่งปฏิกูลครั้งหนึ่ง ๆ

เศษของลูกบาศก์เมตรหรือลูกบาศก์เมตรแรก

และลูกบาศก์เมตรต่อ ๆ ไป

ลูกบาศก์เมตรละ ๒๕๐ บาท

เศษไม่เกินครึ่งลูกบาศก์เมตร

๑๕๐ บาท

เศษเกินครึ่งลูกบาศก์เมตร ให้คิดเท่ากับ ๑ ลูกบาศก์เมตร

#### (๒) ค่าเก็บและขนมูลฝอยทั่วไป

##### (ก) ค่าเก็บขนและกำจัดมูลฝอยทั่วไป ประจำเดือน สำหรับ

๑. อาคารหรือเคหะสถาน	วันหนึ่งไม่เกิน ๒๐ ลิตร	เดือนละ ๔๐ บาท
- วันหนึ่งเกิน ๒๐ ลิตร	แต่ไม่เกิน ๔๐ ลิตร	เดือนละ ๘๐ บาท
- วันหนึ่งเกิน ๔๐ ลิตร	แต่ไม่เกิน ๖๐ ลิตร	เดือนละ ๑๒๐ บาท
- วันหนึ่งเกิน ๖๐ ลิตร	แต่ไม่เกิน ๘๐ ลิตร	เดือนละ ๑๖๐ บาท
- วันหนึ่งเกิน ๘๐ ลิตร	แต่ไม่เกิน ๑๐๐ ลิตร	เดือนละ ๒๐๐ บาท
- วันหนึ่งเกิน ๑๐๐ ลิตร	แต่ไม่เกิน ๒๐๐ ลิตร	เดือนละ ๔๐๐ บาท
- วันหนึ่งเกิน ๒๐๐ ลิตร	แต่ไม่เกิน ๓๐๐ ลิตร	เดือนละ ๖๐๐ บาท
- วันหนึ่งเกิน ๓๐๐ ลิตร	แต่ไม่เกิน ๔๐๐ ลิตร	เดือนละ ๘๐๐ บาท
- วันหนึ่งเกิน ๔๐๐ ลิตร	แต่ไม่เกิน ๕๐๐ ลิตร	เดือนละ ๑,๐๐๐ บาท

##### ๒. สถานที่หรือสถานประกอบการที่มีปริมาณมูลฝอยมาก เช่น ตลาด โรงงานอุตสาหกรรม

สถานที่ราชการ โรงเรียน ห้างสรรพสินค้า ฯลฯ

- วันหนึ่งเกิน ๕๐๐ ลิตร แต่ไม่เกิน ๑ ลูกบาศก์เมตร เดือนละ ๒,๐๐๐ บาท

- ที่มีปริมาณวันหนึ่งเกิน ๑ ลูกบาศก์เมตร

ค่าเก็บขนและกำจัดทุก ๆ ลูกบาศก์เมตร หรือ

เศษของลูกบาศก์เมตร

ลูกบาศก์เมตรละ ๒,๐๐๐ บาท

##### (ข) ค่าเก็บขนและกำจัดมูลฝอยทั่วไปเป็นครั้งคราว

- ครั้งหนึ่ง ๆ ไม่เกิน ๑ ลูกบาศก์เมตร

ครั้งละ ๑๕๐ บาท

- ครั้งหนึ่ง ๆ เกิน ๑ ลูกบาศก์เมตร

ค่าเก็บขนทุก ๆ ลูกบาศก์เมตร

หรือเศษของลูกบาศก์เมตร

ลูกบาศก์เมตรละ ๑๕๐ บาท

##### (ค) ค่ากำจัดมูลฝอยทั่วไป กรณีที่ได้รับอนุญาตให้ทำการเก็บและขน

อ้างอิง 2-3

---

สำเนาหนังสือรับรองการให้บริการด้านจ่ายกระแสไฟฟ้า



การไฟฟ้าส่วนภูมิภาค  
PROVINCIAL ELECTRICITY AUTHORITY  
ที่ มท ๕๓๐๙.๓ / ขก. ๒ (บค)

๕๒ ๖๓๓/๒๕๖๕

การไฟฟ้าส่วนภูมิภาคจังหวัดขอนแก่น ๒  
๔๔๔ หมู่ ๖ ถนนมะลิวัลย์ ตำบลบ้านเป็ด  
อำเภอเมืองขอนแก่น จังหวัดขอนแก่น ๔๐๐๐๐  
โทร ๐๔๓-๒๔๔๑๐๑ แฟกซ์ ๐๔๓-๒๔๔๒๐๑

๔๐ ธันวาคม ๒๕๖๕

เรื่อง รับรองการให้บริการด้านจ่ายกระแสไฟฟ้า

เรียน คุณวุฒิชัย ฉัตรชัยพลรัตน์ กรรมการผู้มีอำนาจลงนาม

อ้างถึง หนังสือห้างหุ้นส่วนจำกัด เกรียงศักดิ์แลนด์แอนด์เฮาส์ ๒๐๐๓ ลงวันที่ ๑๙ ธันวาคม ๒๕๖๕

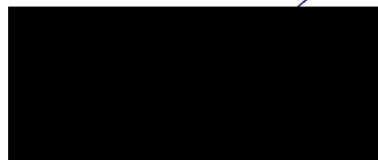
สิ่งที่ส่งมาด้วย

ตามหนังสือที่อ้างถึง ได้แจ้งความประสงค์ขอให้การไฟฟ้าส่วนภูมิภาค (PEA) ออกหนังสือรับรองการให้บริการด้านระบบไฟฟ้าเพื่อใช้ในที่ดินสำหรับก่อสร้างอาคารอยู่อาศัยรวม (คอนโดมิเนียม) โครงการแชปทีศรีฐาน ๑ (Chapt Srithan ๑) ในโฉนดที่ดินเลขที่ ๓๑๖๘๗๗ เนื้อที่รวมประมาณ ๔-๑-๐.๑ ไร่ จะดำเนินการก่อสร้างอาคารจำนวน ๒ อาคาร จำนวนห้องชุดอาคารละ ๑๙๖ ห้อง รวมทั้งสิ้นจำนวน ๓๙๒ ห้อง ตั้งอยู่ที่ บ้านศรีฐาน หมู่ที่ ๗ ซอยข้างหนองยาว ถนนศรีบรรพต ตำบลในเมือง อำเภอเมือง จังหวัดขอนแก่น นั้น

การไฟฟ้าส่วนภูมิภาคจังหวัดขอนแก่น ๒ ได้ดำเนินการตรวจสอบแล้ว จึงขอรับรองที่ดินสำหรับก่อสร้างอาคารอยู่อาศัยรวม (คอนโดมิเนียม) บริเวณดังกล่าวข้างต้น สามารถให้บริการด้านจ่ายกระแสไฟฟ้าได้อย่างเพียงพอและมีมาตรฐาน แต่ทั้งนี้การให้บริการด้านจ่ายกระแสไฟฟ้า จะต้องดำเนินการตามเงื่อนไข ระเบียบและหลักเกณฑ์ของการไฟฟ้าส่วนภูมิภาค (PEA) เท่านั้น

จึงเรียนมาเพื่อโปรดทราบ

ขอแสดงความนับถือ



ผู้จัดการการไฟฟ้าส่วนภูมิภาคจังหวัดขอนแก่น ๒

แผนกบริการลูกค้า

โทร ๐๔๓-๒๓๙๕๑๔ (เวลาทำการ ๐๘.๓๐ น.- ๑๖.๓๐ น.)

200 ถนนงามวงศ์วาน แขวงลาดยาว เขตจตุจักร กรุงเทพมหานคร 10900 โทร (662) 590-9541 โทรสาร (662) 953-0495  
200 Ngam Wong Wan Road, Chatuchak, Bangkok 10900 Tel (662) 590-9541 Fax (662) 953-0495  
www.pea.co.th

อ้างอิง 2-4

---

สำเนาหนังสือรับรองการให้บริการจ่ายน้ำประปา

ที่ มท ๕๕๒๑๐-๑๑/๕๗/๒



24 ก.พ. 2566

การประปาส่วนภูมิภาคสาขาขอนแก่น(ชั้นพิเศษ)  
๓ ถนนรินรมย์ ต.ในเมือง  
อ.เมือง จ.ขอนแก่น ๔๐๐๐๐

เรื่อง ตอบรับรองการให้บริการจ่ายน้ำประปา

เรียน หัวหน้าผู้จัดการห้างหุ้นส่วนจำกัด เกรียงศักดิ์แลนด์แลนด์เฮาส์๒๐๐๓

อ้างถึง หนังสือเลขที่รับ ๕๕๙๒/๒๕๖๕ ลงวันที่ ๑๕ ธันวาคม ๒๕๖๕

ตามหนังสือที่อ้างถึง ห้างหุ้นส่วนจำกัด เกรียงศักดิ์แลนด์แลนด์เฮาส์๒๐๐๓ มีความประสงค์จะขออนุญาต  
ทำการจัดสรรที่ดิน ตามโฉนดที่ดินเลขที่ ๓๑๖๘๗๗ รวมจำนวน ๑ โฉนด เนื้อที่ประมาณ ๔-๑-๐.๑ไร่ ห้างหุ้นส่วน  
จำกัด เกรียงศักดิ์แลนด์แลนด์เฮาส์๒๐๐๓ มีโครงการที่จะขออนุญาตจัดสรรที่ดินเพื่อพัฒนาเป็นที่พักอาศัยใน  
โครงการ แชนท์ศรีฐาน๑(Chapt Srithan๑) ตั้งอยู่ที่ บ้านศรีฐาน ตำบลในเมือง อำเภอเมือง จังหวัดขอนแก่น จึงมี  
ความประสงค์ขอรับบริการการใช้น้ำประปาจากการประปาส่วนภูมิภาคสาขาขอนแก่น(ชั้นพิเศษ)เพื่อประกอบการ  
พิจารณาการทำการโครงการวิเคราะห์ผลกระทบสิ่งแวดล้อมและหน่วยงานที่เกี่ยวข้องตามความที่แจ้งแล้วนั้น

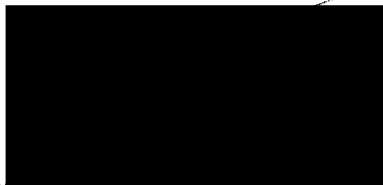
การประปาส่วนภูมิภาคสาขาขอนแก่น (ชั้นพิเศษ) ขอเรียนว่าจากการตรวจสอบสถานที่ที่จะขออนุญาตทำ  
การจัดสรรที่ดิน ตามโฉนดที่ดินเลขที่ ๓๑๖๘๗๗ รวมจำนวน ๑ โฉนด ตั้งอยู่ที่บ้านศรีฐาน ตำบลในเมือง อำเภอ  
เมือง จังหวัดขอนแก่น ดังกล่าว การประปาส่วนภูมิภาคสาขาขอนแก่น(ชั้นพิเศษ) สามารถให้บริการน้ำประปาแก่  
โครงการของท่านได้ เมื่อท่านได้ปฏิบัติตามเงื่อนไขดังต่อไปนี้

- ๑.โครงการจะต้องจัดหาและติดตั้งถังพักน้ำขนาดความจุไม่น้อยกว่า ๑,๕๐๐ลิตรให้กับบ้านทุกหลังคาเรือน
  - ๒.โครงการจะต้องติดตั้งระบบเครื่องสูบน้ำอัตโนมัติขนาดไม่น้อยกว่า ๒๐๐ วัตต์ให้กับบ้านทุกหลังคาเรือน
- ซึ่งมีรายละเอียดตามบันทึกข้อตกลงความร่วมมือการให้บริการน้ำประปาซึ่งทั้งสองฝ่ายได้ลงนามร่วมกันจึงถือว่า  
หนังสือรับรองฉบับนี้สมบูรณ์

๓.หนังสือรับรองนี้มีอายุการรับรอง ๖ เดือนเท่านั้น นับจากวันที่ลงนามในหนังสือฉบับนี้

จึงเรียนมาเพื่อทราบ

ขอแสดงความนับถือ

  
ผู้จัดการการประปาส่วนภูมิภาค(ชั้นพิเศษ)  
สาขาขอนแก่น

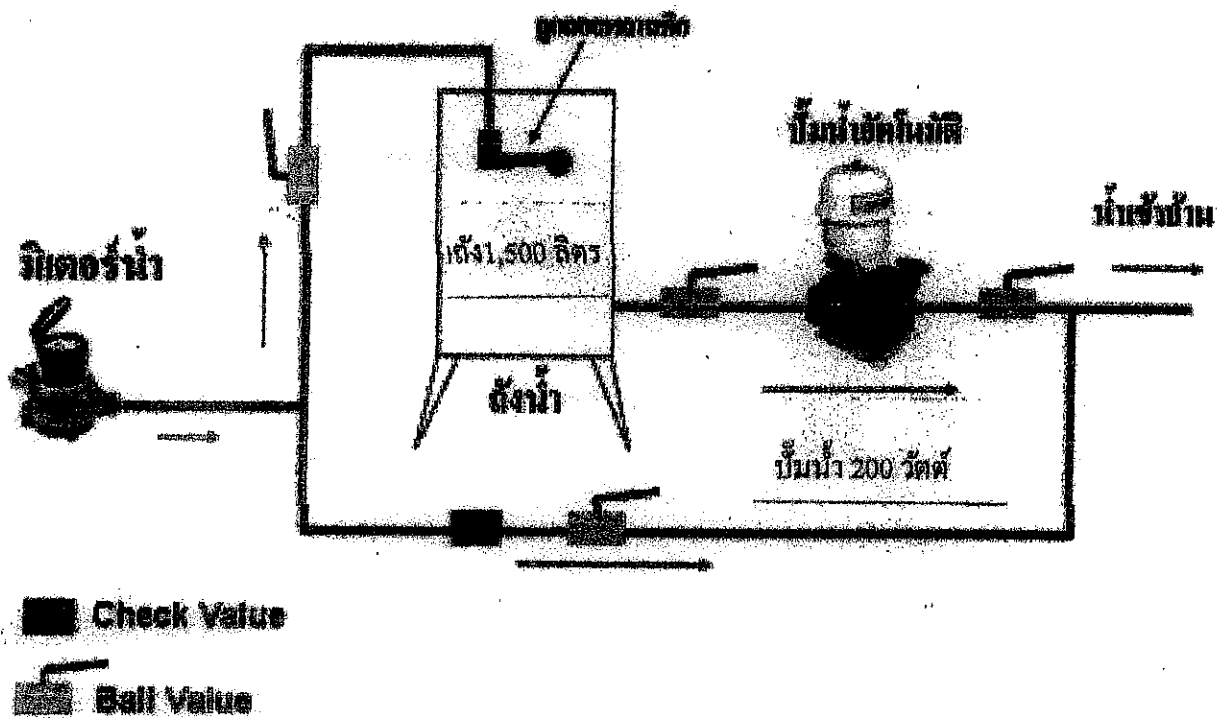
การประปาส่วนภูมิภาคสาขาขอนแก่น(ชั้นพิเศษ)

งานบริการและควบคุมน้ำสูญเสีย๑

โทร.๐-๔๓๒๒-๑๒๑๘๓๑๑๑-๑๑๒







ภาพแสดงรูปแบบการติดตั้งถังเก็บน้ำและเครื่องสูบน้ำอัตโนมัติ

การประปาส่วนภูมิภาคสาขาขอนแก่น(ชั้นพิเศษ)



บันทึกข้อตกลงความร่วมมือการให้บริการน้ำประปา

ระหว่าง

การประปาส่วนภูมิภาคสาขาขอนแก่น(ชั้นพิเศษ)

กับ

ห้างหุ้นส่วนจำกัด เกรียงศักดิ์แลนด์แฮนด์เฮาส์2003

บันทึกข้อตกลงฉบับนี้ทำขึ้นระหว่างการประปาส่วนภูมิภาคสาขาขอนแก่น(ชั้นพิเศษ)โดย นายสุเมธ แว่นประชา ผู้จัดการการประปาส่วนภูมิภาค(ชั้นพิเศษ)สาขาขอนแก่น ฝ่ายหนึ่ง กับ ห้างหุ้นส่วนจำกัด เกรียงศักดิ์แลนด์แฮนด์แฮนด์เฮาส์2003 โดย นายวุฒิชัย ฉัตรชัยพลรัตน์ อีกฝ่ายหนึ่ง

โดยที่การประปาส่วนภูมิภาคสาขาขอนแก่น (ชั้นพิเศษ) โดย นายสุเมธ แว่นประชา และห้างหุ้นส่วนจำกัด เกรียงศักดิ์แลนด์แฮนด์แฮนด์เฮาส์2003 ต่างตระหนักถึงความสำคัญของการให้ความร่วมมือด้านการให้บริการน้ำประปาแก่ประชาชนผู้พักอาศัยในโครงการแชปทีศรีฐาน1(Chapt Srithan 1)ซึ่งเป็นอาคารอยู่อาศัยรวม(คอนโดมิเนียม) ในโฉนดที่ดินเลขที่ 316877 ตำบลในเมือง อำเภอเมือง จังหวัดขอนแก่น ในเนื้อที่ประมาณ 4-1-0.0ไร่ รวม 1 โฉนด เพื่อเป็นประโยชน์ต่อประชาชนผู้พักอาศัยโดยรวม

การประปาส่วนภูมิภาคสาขาขอนแก่น(ชั้นพิเศษ)และห้างหุ้นส่วนจำกัด เกรียงศักดิ์แลนด์แฮนด์แฮนด์เฮาส์ 2003 จึงได้จัดทำข้อตกลงร่วมมือด้านการให้บริการน้ำประปาต่อประชาชนผู้พักอาศัย ดังนี้

ข้อ 1 กรอบและแนวทางของความร่วมมือ ทั้งสองฝ่ายจะร่วมมือในกิจกรรมต่อไปนี้

1.1 การประปาส่วนภูมิภาคสาขาขอนแก่น(ชั้นพิเศษ)ร่วมมือในการส่งน้ำประปาให้โครงการตลอด 24 ชั่วโมง (ในสถานการณ์ที่ปกติ) ยกเว้นกรณีเหตุสุดวิสัย ซึ่งการประปาส่วนภูมิภาคสาขาขอนแก่น(ชั้นพิเศษ) จะทำการแจ้งข้อมูลเป็นระยะตามเหตุการณ์ที่เกิดขึ้นจนกว่าจะให้บริการน้ำได้เป็นปกติ

1.2 โครงการจะต้องจัดหาและติดตั้งถังพักน้ำขนาดความจุไม่น้อยกว่า 1,500 ลิตร ให้กับบ้านทุกหลังคาเรือน

1.3 โครงการจะต้องติดตั้งระบบเครื่องสูบน้ำอัตโนมัติขนาดไม่น้อยกว่า 200 วัตต์ ให้กับบ้านทุกหลังคาเรือน

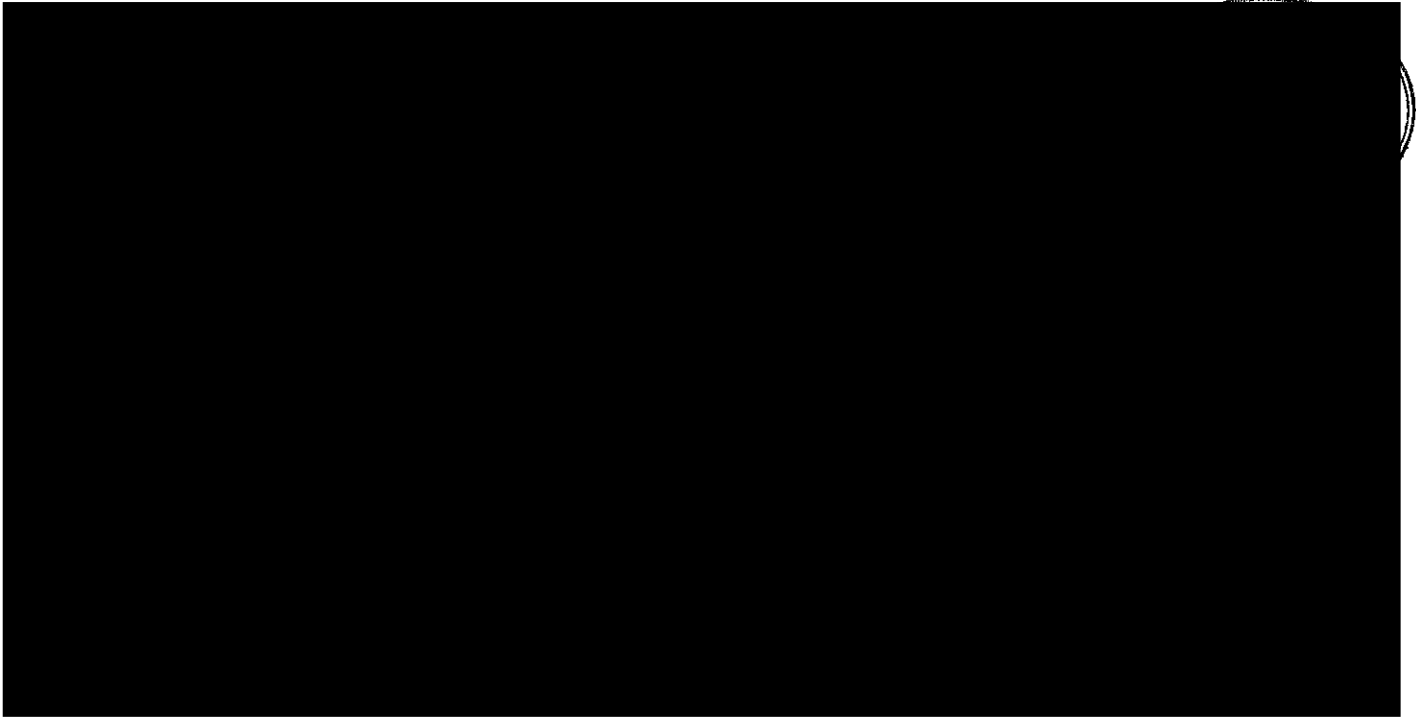
1.4 โครงการจะต้องอำนวยความสะดวกให้แก่เจ้าหน้าที่ ของการประปาส่วนภูมิภาคสาขาขอนแก่น (ชั้นพิเศษ) เข้าทำการติดตั้งและวางท่อประปาภายในโครงการ รวมทั้งการบำรุงรักษาระบบท่อจ่ายน้ำประปา ของการประปาส่วนภูมิภาค

ข้อ 2 การดำเนินงาน

ก่อนขอติดตั้งมาตรวัดน้ำของบ้านเรือนในโครงการ ทางโครงการจะต้องดำเนินการติดตั้งระบบถังพักน้ำและเครื่องสูบน้ำอัตโนมัติตามตัวอย่างรูปแบบที่แนบมาด้วยจนแล้วเสร็จสมบูรณ์ การประปาส่วนภูมิภาคสาขาขอนแก่น(ชั้นพิเศษ) จึงจะดำเนินการแจ้งค่าใช้จ่ายในการติดตั้งมาตรวัดน้ำให้มาชำระค่าติดตั้งได้ต่อไป

.../บันทึกข้อตกลง..

บันทึกข้อตกลงนี้ ทำขึ้นสองฉบับมีข้อความถูกต้องตรงกัน การประปาส่วนภูมิภาคสาขาขอนแก่น (ชั้นพิเศษ)  
ถือไว้ฉบับหนึ่ง ห้างหุ้นส่วนจำกัด เกรียงศักดิ์แลนด์เฮาส์2003 ถือไว้ฉบับหนึ่ง และทั้งสองฝ่ายได้ลงนามไว้ใน  
บันทึกข้อตกลงฉบับนี้



อ้างอิง 2-5

---

สำเนาหนังสือรับรองการเชื่อมต่อระบบน้ำสู่ลำธารสาธารณะ



ที่ ขก ๕๒๐๗ / ๑๖๙๔

สำนักงานเทศบาลนครขอนแก่น  
ถนนประชาสำราญ อ.เมือง  
จ.ขอนแก่น ๔๐๐๐๐

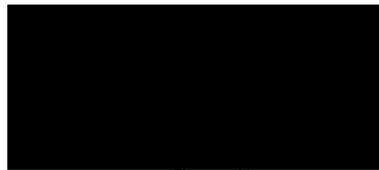
๗ มีนาคม ๒๕๖๖

เรื่อง รับรองการเชื่อมต่อระบายน้ำสู่ลำรางสาธารณะ โครงการแซปท์ ศรีฐาน ๑ (Chapt Srithan ๑)  
เรียน กรรมการ ห้างหุ้นส่วนจำกัด เกรียงศักดิ์ แลนด์ แอนด์ เฮ้าส์ ๒๐๐๓

ตามที่ ห้างหุ้นส่วนจำกัด เกรียงศักดิ์ แลนด์ แอนด์ เฮ้าส์ ๒๐๐๓ มีความประสงค์ที่จะดำเนินการโครงการแซปท์ ศรีฐาน ๑ (Chapt Shuthan ๑) ซึ่งเป็นอาคารที่อยู่อาศัยรวม (คอนโดมิเนียม) ๘ ชั้น จำนวน ๒ อาคาร บนโฉนดที่ดินเลขที่ ๓๑๖๘๗๗ และเป็นโครงการที่ต้องจัดทำรายงานการวิเคราะห์ผลกระทบสิ่งแวดล้อม (EIA) นำเสนอต่อสำนักงานนโยบายและแผนทรัพยากรธรรมชาติและสิ่งแวดล้อม กระทรวงทรัพยากรธรรมชาติและสิ่งแวดล้อม จึงขอให้ทางเทศบาลนครขอนแก่นออกหนังสือรับรองการอนุญาตให้เชื่อมต่อระบายน้ำสู่ลำรางสาธารณะนั้น

เทศบาลนครขอนแก่น พิจารณาแล้ว ไม่ขัดข้องที่จะให้โครงการเชื่อมต่อระบายน้ำของโครงการกับลำรางสาธารณะ การรับรองนี้เพื่อใช้เป็นแนวทางการจัดทำรายงานการวิเคราะห์ผลกระทบสิ่งแวดล้อม (EIA) นำเสนอต่อสำนักงานนโยบายและแผนทรัพยากรธรรมชาติและสิ่งแวดล้อม กระทรวงทรัพยากรธรรมชาติและสิ่งแวดล้อมเท่านั้น โดยก่อนทำการก่อสร้างเชื่อมต่อระบายน้ำ ผู้ขออนุญาตต้องจัดทำรายละเอียดเอกสารให้ครบถ้วน พร้อมทั้งเอกสารตามข้อกฎหมายอื่นๆ ที่เกี่ยวข้อง เทศบาลฯจึงจะอนุญาตให้เชื่อมต่อระบายน้ำได้

จึงเรียนมาเพื่อทราบ



รองนายกเทศมนตรี ปฏิบัติราชการแทน  
นายกเทศมนตรีนครขอนแก่น

ส่วนช่างสุขาภิบาล

สำนักช่าง

โทรศัพท์/โทรสาร ๐-๔๓-๐๐๙๘๔๒

อ้างอิง 2-6

---

สำเนาหนังสือรับรองความกว้างของถนนศรีจันทร์  
ถนนศรีบรรพต และซอยข้างหนองยาว





ที่ ขก ๕๒๐๔/๕๖๙

สำนักงานเทศบาลนครขอนแก่น  
๑ ถนนประชาสำราญ  
อำเภอเมือง จังหวัดขอนแก่น  
๔๐๐๐๐

๖ กุมภาพันธ์ ๒๕๖๖

เรื่อง ขอบความอนุเคราะห์ในการตรวจสอบและรับรองความกว้างของถนนศรีจันทร์ ถนนศรีบรรพต  
และซอยข้างหนองยาว

เรียน กรรมการผู้จัดการห้างหุ้นส่วนจำกัด เกรียงศักดิ์แลนด์แอนด์เฮาส์ ๒๐๐๓

อ้างถึง หนังสือห้างหุ้นส่วนจำกัด เกรียงศักดิ์แลนด์แอนด์เฮาส์ ๒๐๐๓

สิ่งที่ส่งมาด้วย สำเนาแผนที่โดยสังเขป

จำนวน ๕ แผ่น

ตามหนังสือที่อ้างถึง ท่านได้ยื่นหนังสือขอความอนุเคราะห์มายังเทศบาลนครขอนแก่น  
กรณีให้ตรวจสอบและรับรองความกว้างของถนนศรีจันทร์ ถนนศรีบรรพต และซอยข้างหนองยาว เนื่องจากมีความ  
ประสงค์จะดำเนินโครงการ แชนท์ ศรีฐาน ๑ เป็นอาคารอยู่อาศัยรวม (คอนโดมิเนียม) ประกอบด้วยอาคาร  
คอนกรีตเสริมเหล็ก ๘ ชั้น จำนวน ๒ อาคาร โดยแต่ละอาคารมีระดับความสูงเมื่อวัดจากระดับพื้นที่ก่อสร้างถึง  
ระดับพื้นชั้นดาดฟ้าเท่ากับ ๒๒.๙๕ เมตร ภายในโครงการมีจำนวนห้องชุดอาคารละ ๑๙๖ ห้อง รวมทั้งสองอาคาร  
เท่ากับ ๓๙๒ ห้อง แต่ละอาคารมีพื้นที่ใช้สอยประมาณ ๙,๕๗๕ ตารางเมตร คิดเป็นพื้นที่ใช้สอยรวมทั้งสิ้นประมาณ  
๑๙,๑๕๐ ตารางเมตร โครงการตั้งอยู่ในพื้นที่กรรมสิทธิ์ที่ดินของ ห้างหุ้นส่วนจำกัด เกรียงศักดิ์ ฯ จำนวน ๑ แปลง  
โฉนดที่ดินเลขที่ ๓๑๖๘๗๗ ขนาดพื้นที่ ๔ ไร่ ๑ งาน ๐.๑ ตารางวา (๖,๘๐๐.๑ ตารางเมตร) ตั้งอยู่ที่ บ้านศรีฐาน  
หมู่ที่ ๗ ซอยข้างหนองยาว ถนนศรีบรรพต ตำบลในเมือง อำเภอเมืองขอนแก่น จังหวัดขอนแก่น ในการนี้ ขอให้  
เทศบาลฯ ใช้ค่าประมาณการและรับรองความกว้างเขตทางตามการใช้งานจริง ซึ่งไม่มีผลการรังวัดสอบเขตทาง  
ประกอบแต่อย่างใด ทั้ง ๓ เส้น นั้น

ในการนี้ เทศบาลนครขอนแก่น ได้เข้าดำเนินการตรวจสอบเข้าวัดขนาดความกว้าง ทั้ง ๓ เส้น  
เรียบร้อยแล้วปรากฏข้อเท็จจริง ดังนี้-

๑. ความกว้างเขตทางสาธารณะ ถนนศรีจันทร์ มีความกว้างโดยประมาณ ๑๓ เมตร

๒. ความกว้างเขตทางสาธารณะ ถนนศรีบรรพต มีความกว้างโดยประมาณ ๗.๐๐-๘.๖๐ เมตร

๓. ความกว้างเขตทางสาธารณะ ถนนข้างหนองยาว มีความกว้างโดยประมาณ ๖.๔๐-๙.๕๐ เมตร

ซึ่งจากข้อมูลดังกล่าวข้างต้นเป็นการลงพื้นที่ตามสภาพการใช้งานจริง โดยไม่มีผลการรังวัดสอบเขตทางสาธารณะ  
จากสำนักงานที่ดินจังหวัดขอนแก่นประกอบแต่อย่างใด (รายละเอียดปรากฏตามสิ่งที่ส่งมาด้วย) หากห้างหุ้นส่วน  
จำกัดฯ มีความประสงค์จะดำเนินการรังวัดสอบเขต เพื่อให้ได้ข้อมูลข้อเท็จจริง จำต้องเป็นผู้ออกค่าใช้จ่ายในการ  
ดำเนินการเองทั้งหมด

จึงเรียนมาเพื่อทราบ

ขอแสดงความนับถือ

รองนายกเทศมนตรี ปฏิบัติราชการแทน  
นายกเทศมนตรีนครขอนแก่น

สำนักช่าง

ส่วนควบคุมการก่อสร้างอาคารและผังเมือง

โทรศัพท์ : ๐๔๓-๐๐๙๘๔๒ , ๐๔๓-๒๒๑๒๐๒

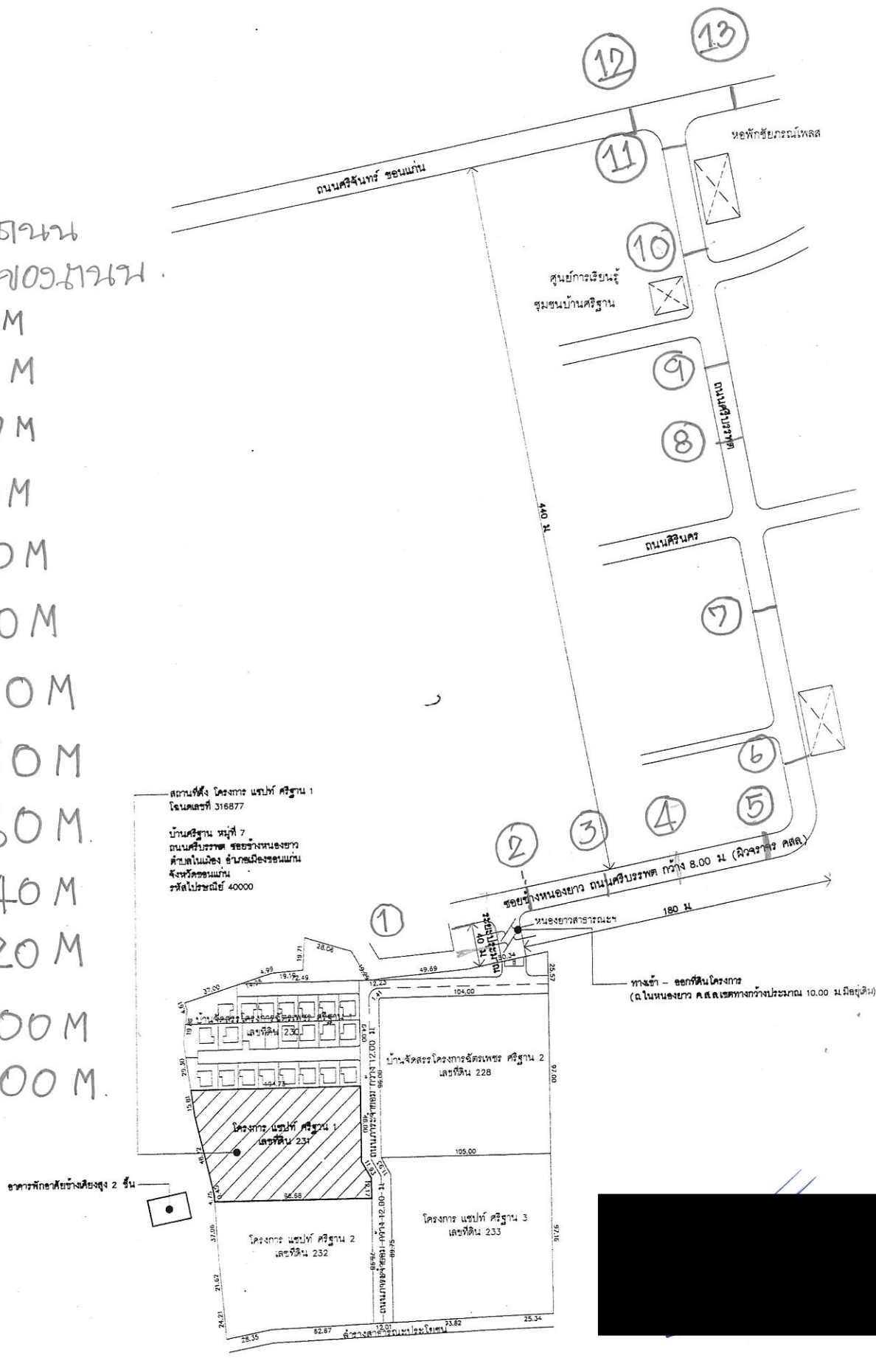
โทรสาร : ๐๔๓-๒๒๔๐๓๓

นิตยพรพุก  
20ก.พ 66



สำรวจ  
ระยะชั้นถนน  
ตามกว้างของถนน

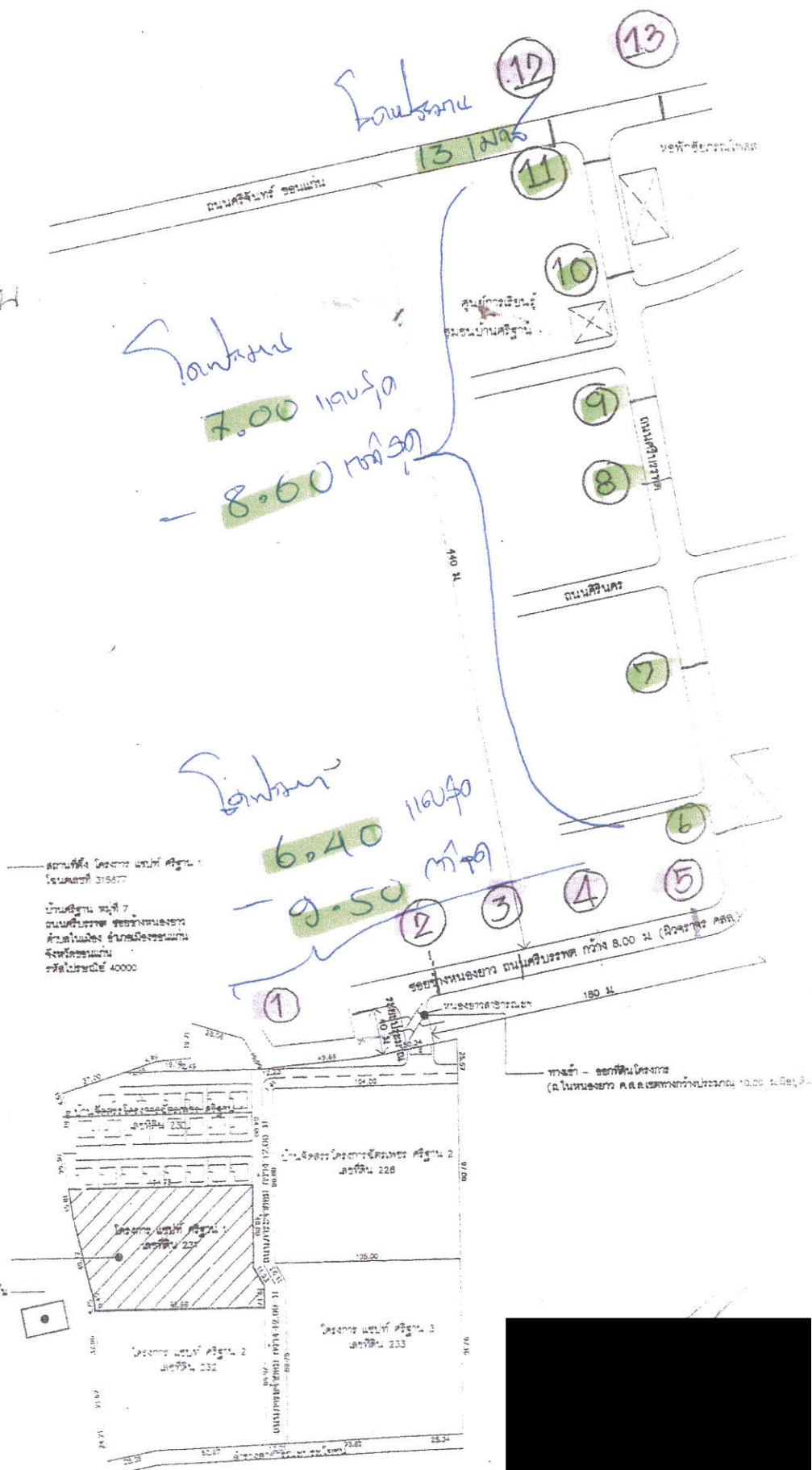
- ① 8.00 M
- ② 8.50 M
- ③ 9.50 M
- ④ 6.40 M
- ⑤ 7.30 M
- ⑥ 7.00 M
- ⑦ 8.60 M
- ⑧ 8.60 M
- ⑨ 8.60 M
- ⑩ 7.40 M
- ⑪ 8.20 M
- ⑫ 13.00 M
- ⑬ 13.00 M



PROJECT NAME	ARCHITECT	STRUCTURAL ENGINEER	ELECTRICAL ENGINEER	SANITARY ENGINEER	MECHANICAL ENGINEER
โครงการ บ้านศรีฐาน หมู่ที่ 7 ถนนศรีจันทร์ ซอนแมน อำเภอเมืองขอนแก่น จังหวัดขอนแก่น รหัสไปรษณีย์ 40000	นายสุวิทย์ วัฒนชัย สถาปนิก (จ) ๓๑๖๒๐๔ นายวิวัฒน์ วัฒนชัย สถาปนิก (จ) ๓๑๖๒๐๕	บริษัท วิศวกรที่ปรึกษา 535 จำกัด 4/215 ซอยสีไหม 57 แขวงคลองจั่น เขตปทุมธานี กรุงเทพมหานคร 10240 สุวิทย์ วัฒนชัย ๓๑๖๒๐๔ วิวัฒน์ วัฒนชัย ๓๑๖๒๐๕	บริษัท วิศวกรที่ปรึกษา 535 จำกัด 4/215 ซอยสีไหม 57 แขวงคลองจั่น เขตปทุมธานี กรุงเทพมหานคร 10240 วิวัฒน์ วัฒนชัย ๓๑๖๒๐๕ สุวิทย์ วัฒนชัย ๓๑๖๒๐๔	บริษัท วิศวกรที่ปรึกษา 535 จำกัด 4/215 ซอยสีไหม 57 แขวงคลองจั่น เขตปทุมธานี กรุงเทพมหานคร 10240 สุวิทย์ วัฒนชัย ๓๑๖๒๐๔ วิวัฒน์ วัฒนชัย ๓๑๖๒๐๕	บริษัท วิศวกรที่ปรึกษา 535 จำกัด 4/215 ซอยสีไหม 57 แขวงคลองจั่น เขตปทุมธานี กรุงเทพมหานคร 10240 สุวิทย์ วัฒนชัย ๓๑๖๒๐๔ วิวัฒน์ วัฒนชัย ๓๑๖๒๐๕
LANDSCAPE ARCHITECT	นายวิวัฒน์ วัฒนชัย สถาปนิก (จ) ๓๑๖๒๐๕				



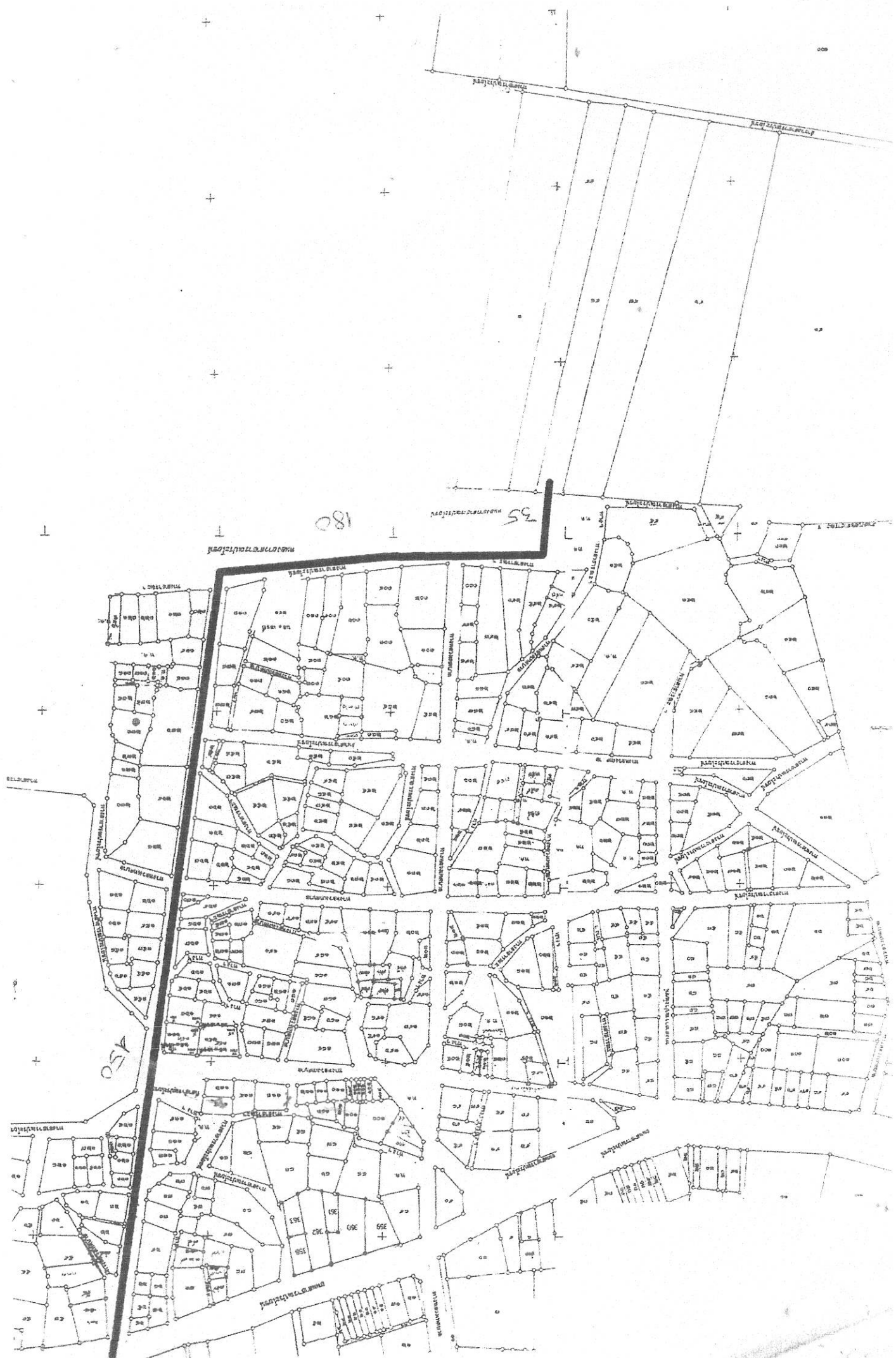
- ① 8.00 M
- ② 8.50 M
- ③ 9.50 M
- ④ 6.40 M
- ⑤ 7.30 M
- ⑥ 7.00 M
- ⑦ 8.60 M
- ⑧ 8.60 M
- ⑨ 8.60 M
- ⑩ 7.40 M
- ⑪ 8.20 M
- ⑫ 13.00 M
- ⑬ 13.00 M

[illegible]



35A11 66.16-3

นายวิชาญ ห่อ เต็มบ่อ  
หัวหน้างานควบคุมอาคาร  
๒๐๖๕







อ้างอิง 2-7

---

สำเนาหนังสือแจ้งพัฒนาโครงการ



เรื่อง แจ้งพัฒนาโครงการแชปท์ ศรีฐาน (Chapt Srithan)

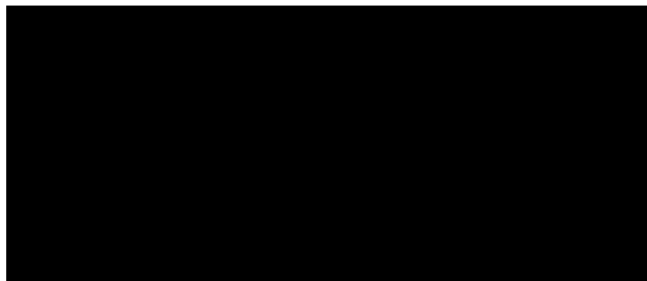
เรียน นายกเทศมนตรีนครขอนแก่น

- สิ่งที่ส่งมาด้วย 1. แผนที่แสดงที่ตั้งโครงการโดยสังเขป จำนวน 1 ฉบับ  
2. ผังโฉนดที่ดิน จำนวน 1 ฉบับ

เนื่องด้วย ห้างหุ้นส่วนจำกัด เกรียงศักดิ์ แลนด์ แอนด์ เฮาส์ 2003 มีความประสงค์ที่จะดำเนินโครงการแชปท์ ศรีฐาน 1 (Chapt Srithan 1) ซึ่งเป็นอาคารอยู่อาศัยรวม (คอนโดมิเนียม) ประกอบด้วยอาคารคอนกรีตเสริมเหล็ก 8 ชั้น จำนวน 2 อาคาร โดยแต่ละอาคารมีระดับความสูงเมื่อวัดจากระดับพื้นดินที่ก่อสร้างถึงระดับพื้นชั้นดาดฟ้าเท่ากับ 22.95 เมตร ภายในโครงการมีจำนวนห้องชุดอาคารละ 196 ห้อง รวมทั้งสองอาคารเท่ากับ 392 ห้อง แต่ละอาคารมีพื้นที่ใช้สอยประมาณ 9,575 ตารางเมตร คิดเป็นพื้นที่ใช้สอยรวมทั้งสิ้นประมาณ 19,150 ตารางเมตร โครงการตั้งอยู่ในพื้นที่กรรมสิทธิ์ที่ดินของ ห้างหุ้นส่วนจำกัด เกรียงศักดิ์ ฯ จำนวน 1 แปลง โฉนดที่ดินเลขที่ 316877 ขนาดพื้นที่ 4 ไร่ 1 งาน 0.1 ตารางวา (6,800.4 ตารางเมตร) ตั้งอยู่ที่ บ้านศรีฐาน หมู่ที่ 7 ซอยข้างหนองยาว ถนนศรีบรรพต ตำบลในเมือง อำเภอเมืองขอนแก่น จังหวัดขอนแก่น ซึ่งเข้าข่ายต้องจัดทำรายงานการประเมินผลกระทบสิ่งแวดล้อม (EIA) ตามประกาศกระทรวงทรัพยากรธรรมชาติและสิ่งแวดล้อม เรื่อง กำหนดโครงการ กิจการ หรือการดำเนินการ ซึ่งต้องจัดทำรายงานการประเมินผลกระทบสิ่งแวดล้อม และหลักเกณฑ์ วิธีการ และเงื่อนไขในการจัดทำรายงานการประเมินผลกระทบสิ่งแวดล้อม ในราชกิจจานุเบกษา เล่ม 136 ตอนพิเศษ 3 ง วันที่ 4 มกราคม 2562 ลำดับที่ 31 ที่กำหนดให้ อาคารอยู่อาศัยรวมตามกฎหมายว่าด้วยการควบคุมอาคารที่มีจำนวนห้องชุดหรือห้องพักตั้งแต่ 80 ห้องขึ้นไป หรือมีพื้นที่ใช้สอยตั้งแต่ 4,000 ตารางเมตรขึ้นไป ต้องจัดทำรายงาน EIA เพื่อขออนุญาตก่อสร้างโครงการ

ในการนี้ ห้างหุ้นส่วนจำกัด เกรียงศักดิ์ ฯ จึงขอแจ้งข้อมูลการพัฒนาโครงการให้เทศบาลนครขอนแก่น ซึ่งเป็นหน่วยงานที่รับผิดชอบดูแลประชาชนในด้านสาธารณสุขปโภคและสาธารณสุขการต่าง ๆ รวมถึงด้านการป้องกันและบรรเทาสาธารณภัยในขอบเขตพื้นที่รับผิดชอบได้รับทราบ เพื่อเป็นข้อมูลสำหรับเตรียมความพร้อมในการให้บริการด้านการป้องกันอัคคีภัยภายในโครงการและเตรียมความพร้อมในการรองรับการให้บริการด้านสาธารณสุขปโภคและสาธารณสุขการต่าง ๆ ในอนาคต

จึงเรียนมาเพื่อโปรดทราบ



(นายวุฒิชัย ฉัตรชัยพลรัตน์)

กรรมการผู้มีอำนาจลงนาม ห้างหุ้นส่วนจำกัด เกรียงศักดิ์แลนด์แอนด์เฮาส์ 2003



เรื่อง แจ้งพัฒนาโครงการแซปท์ ศรีฐาน (Chapt Srithan)

เรียน หัวหน้าศูนย์บริการสาธารณสุขที่ 1 (สำนักงานเทศบาล) เทศบาลนครขอนแก่น

สิ่งที่ส่งมาด้วย 1. แผนที่แสดงที่ตั้งโครงการโดยสังเขป จำนวน 1 ฉบับ  
2. ผังโฉนดที่ดิน จำนวน 1 ฉบับ

เนื่องด้วย ห้างหุ้นส่วนจำกัด เกรียงศักดิ์ แลนด์ แอนด์ เฮาส์ 2003 มีความประสงค์ที่จะดำเนินโครงการแซปท์ ศรีฐาน 1 (Chapt Srithan 1) ซึ่งเป็นอาคารอยู่อาศัยรวม (คอนโดมิเนียม) ประกอบด้วยอาคารคอนกรีตเสริมเหล็ก 8 ชั้น จำนวน 2 อาคาร โดยแต่ละอาคารมีระดับความสูงเมื่อวัดจากระดับพื้นดินที่ก่อสร้างถึงระดับพื้นชั้นดาดฟ้าเท่ากับ 22.95 เมตร ภายในโครงการมีจำนวนห้องชุดอาคารละ 196 ห้อง รวมทั้งสองอาคารเท่ากับ 392 ห้อง แต่ละอาคารมีพื้นที่ใช้สอยประมาณ 9,575 ตารางเมตร คิดเป็นพื้นที่ใช้สอยรวมทั้งสิ้นประมาณ 19,150 ตารางเมตร โครงการตั้งอยู่ในพื้นที่กรรมสิทธิ์ที่ดินของ ห้างหุ้นส่วนจำกัด เกรียงศักดิ์ ฯ จำนวน 1 แปลง โฉนดที่ดินเลขที่ 316877 ขนาดพื้นที่ 4 ไร่ 1 งาน 0.1 ตารางวา (6,800.4 ตารางเมตร) ตั้งอยู่ที่ บ้านศรีฐาน หมู่ที่ 7 ซอยข้างหนองยาว ถนนศรีบรรพต ตำบลในเมือง อำเภอเมืองขอนแก่น จังหวัดขอนแก่น ซึ่งเข้าข่ายต้องจัดทำรายงานการประเมินผลกระทบสิ่งแวดล้อม (EIA) ตามประกาศกระทรวงทรัพยากรธรรมชาติและสิ่งแวดล้อม เรื่อง กำหนดโครงการ กิจการ หรือการดำเนินการ ซึ่งต้องจัดทำรายงานการประเมินผลกระทบสิ่งแวดล้อม และหลักเกณฑ์ วิธีการ และเงื่อนไขในการจัดทำรายงานการประเมินผลกระทบสิ่งแวดล้อม ในราชกิจจานุเบกษา เล่ม 136 ตอนพิเศษ 3 ง วันที่ 4 มกราคม 2562 ลำดับที่ 31 ที่กำหนดให้ อาคารอยู่อาศัยรวมตามกฎหมายว่าด้วยการควบคุมอาคารที่มีจำนวนห้องชุดหรือห้องพักตั้งแต่ 80 ห้องขึ้นไป หรือมีพื้นที่ใช้สอยตั้งแต่ 4,000 ตารางเมตรขึ้นไป ต้องจัดทำรายงาน EIA เพื่อขออนุญาตก่อสร้างโครงการ

ในการนี้ ห้างหุ้นส่วนจำกัด เกรียงศักดิ์ ฯ จึงขอแจ้งข้อมูลการพัฒนาโครงการให้ศูนย์บริการสาธารณสุขที่ 1 (สำนักงานเทศบาล) ซึ่งเป็นหน่วยงานที่รับผิดชอบดูแลประชาชนในด้านการให้บริการทางการแพทย์และสาธารณสุขในขอบเขตพื้นที่รับผิดชอบได้รับทราบ เพื่อเป็นข้อมูลสำหรับเตรียมความพร้อมในการให้บริการทางการแพทย์และสาธารณสุขแก่โครงการและเตรียมความพร้อมในการรองรับการให้บริการในอนาคต

จึงเรียนมาเพื่อโปรดทราบ

กรรมการผู้มีอำนาจลงนาม ห้างหุ้นส่วนจำกัด เกรียงศักดิ์แลนด์แอนด์เฮาส์ 2003



จำนวน 1 ฉบับ

27/3





ที่ ขก ๐๐๒๒/๑๖

สำนักงานโยธาธิการและผังเมืองจังหวัดขอนแก่น  
ศูนย์ราชการ ถนนหลังเมือง ขก ๔๐๐๐๐

๑๓ มกราคม ๒๕๖๖

เรื่อง ขอตระวจสอบการใช้ประโยชน์ที่ดิน

เรียน หัวหน้าผู้จัดการ ห้างหุ้นส่วนจำกัด เกรียงศักดิ์ แลนด์ แอนด์ เฮาส์ ๒๐๐๓

อ้างถึง หนังสือของท่าน ตามเลขรับเลขที่ ๓๓๙๖ ลงวันที่ ๑๕ ธันวาคม ๒๕๖๕

ตามหนังสือที่อ้างถึง ห้างหุ้นส่วนจำกัด เกรียงศักดิ์ แลนด์ แอนด์ เฮาส์ ๒๐๐๓ มีความประสงค์จะดำเนินโครงการแซปท์ศรีฐาน ๑ (Chapt Srithan ๑) ซึ่งเป็นอาคารอยู่อาศัยรวม (คอนโดมิเนียม) ประกอบด้วยอาคารคอนกรีตเสริมเหล็ก ๘ ชั้น จำนวน ๒ อาคาร โดยแต่ละอาคารมีระดับความสูงเมื่อวัดจากระดับพื้นดินที่ก่อสร้างถึงระดับชั้นคาถาฟ้าเท่ากับ ๒๒.๙๕ เมตร ภายในโครงการมีจำนวนห้องชุดอาคารละ ๑๙๖ ห้อง รวมทั้งสองอาคารเท่ากับ ๓๙๒ ห้อง แต่ละอาคารมีพื้นที่ใช้สอยประมาณ ๙,๕๗๕ ตารางเมตร คิดเป็นพื้นที่ใช้สอยรวมทั้งสิ้นประมาณ ๑๙,๑๕๐ ตารางเมตร บนแปลงที่ดินตามสำเนาโฉนดที่ดินเลขที่ ๓๑๖๘๗๗ ตำบลในเมือง อำเภอเมืองขอนแก่น จังหวัดขอนแก่น จึงขอความอนุเคราะห์ตรวจสอบว่าการใช้ประโยชน์ที่ดินดังกล่าว จะขัดต่อข้อกำหนดด้านผังเมืองหรือไม่ นั้น

สำนักงานโยธาธิการและผังเมืองจังหวัดขอนแก่นได้ตรวจสอบแล้ว ผลปรากฏดังนี้

๑. ที่ดินตามสำเนาโฉนดที่ดินดังกล่าวข้างต้น ตามกฎกระทรวงให้ใช้บังคับผังเมืองรวมจังหวัดขอนแก่น พ.ศ. ๒๕๖๐ เป็นการใช้ประโยชน์ที่ดินประเภทชุมชน (สีชมพู) บริเวณหมายเลข ๑.๑๗ ให้ใช้ประโยชน์ที่ดินเพื่อการอยู่อาศัย พาณิชยกรรม เกษตรกรรม สถาบันการศึกษา สถาบันศาสนา สถาบันราชการ การสาธารณูปโภคและสาธารณูปการ สำหรับการให้ประโยชน์ที่ดินเพื่อกิจการอื่น ให้ดำเนินการหรือประกอบกิจการได้ในอาคารที่ไม่ใช่อาคารสูงหรืออาคารขนาดใหญ่พิเศษ

๒. ที่ดินตามสำเนาโฉนดที่ดินข้างต้น ตามผังเมืองรวมเมืองขอนแก่น กฎกระทรวงฉบับที่ ๔๓๒ (พ.ศ. ๒๕๕๒) ออกตามความในพระราชบัญญัติการผังเมือง พ.ศ. ๒๕๑๘ เป็นการให้ประโยชน์ที่ดินประเภทที่อยู่อาศัยหนาแน่นน้อย (สีเหลือง) บริเวณหมายเลข ๑.๘ ให้ใช้ประโยชน์เพื่อการอยู่อาศัย สถาบันราชการ การสาธารณูปโภคและสาธารณูปการเป็นส่วนใหญ่ สำหรับการให้พื้นที่เพื่อกิจการอื่น ให้ใช้เพิ่มได้อีกไม่เกินร้อยละสิบของที่ดินประเภทนั้นในแต่ละบริเวณ

๓. ที่ดินตามสำเนาโฉนดที่ดินดังกล่าวข้างต้น ตามร่างผังเมืองรวมเมืองขอนแก่น พ.ศ. ... (ปรับปรุงครั้งที่ ๓) ฉบับปิดประกาศ ๙๐ วัน พื้นที่บางส่วนเป็นการใช้ประโยชน์ที่ดินประเภทที่อยู่อาศัยหนาแน่นปานกลาง (สีส้ม) บริเวณหมายเลข ย.๔ - ๕ และบางส่วนเป็นการใช้ประโยชน์ที่ดินประเภทอนุรักษ์เพื่อส่งเสริมเอกลักษณ์ศิลปวัฒนธรรมไทย (สีน้ำตาลอ่อน) บริเวณหมายเลข อศ. โดยมีข้อกำหนดดังต่อไปนี้

๓.๑ การใช้ประโยชน์ที่ดินประเภทที่อยู่อาศัยหนาแน่นปานกลาง (สีส้ม) บริเวณหมายเลข ย.๔ - ๕ ให้ใช้ประโยชน์เพื่อการอยู่อาศัย สถาบันราชการ การสาธารณูปโภคสาธารณูปการ ห้ามการอยู่อาศัยประเภทอาคารอยู่อาศัยรวม เว้นแต่

(ก) การอยู่อาศัยประเภทอาคารอยู่อาศัยรวมที่มีพื้นที่อาคารไม่เกิน ๒,๐๐๐ ตารางเมตร ที่ตั้งอยู่ริมถนนสาธารณะที่มีขนาดเขตทางไม่น้อยกว่า ๑๐ เมตร หรือตั้งอยู่ภายในระยะ ๕๐๐ เมตร จากบริเวณโดยรอบสถานีรถไฟฟ้ามหานคร

//(ข) การอยู่อาศัย...

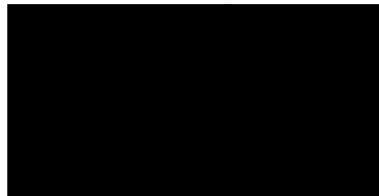
(ข) การอยู่อาศัยประเภทอาคารอยู่อาศัยรวมที่มีพื้นที่อาคารเกิน ๒,๐๐๐ ตารางเมตร แต่ไม่เกิน ๑๐,๐๐๐ ตารางเมตร ที่ตั้งอยู่ริมถนนสาธารณะที่มีขนาดเขตทางไม่น้อยกว่า ๑๘ เมตร หรือตั้งอยู่ภายในระยะ ๕๐๐ เมตร จากบริเวณโดยรอบสถานีรถไฟฟ้ามหานคร

๓.๒ การใช้ประโยชน์ที่ดินประเภทอนุรักษ์เพื่อส่งเสริมเอกลักษณ์ศิลปวัฒนธรรมไทย (สีน้ำตาลอ่อน) บริเวณหมายเลข อศ. ที่ดินประเภทนี้ซึ่งเอกชนเป็นเจ้าของหรือผู้ครอบครองโดยชอบด้วยกฎหมาย ให้ใช้ประโยชน์ที่ดินเพื่อการส่งเสริมเอกลักษณ์ศิลปวัฒนธรรมและสถาปัตยกรรมท้องถิ่น การอยู่อาศัยสถาบันราชการ การสาธารณูปโภคและสาธารณูปการเท่านั้น และห้ามการอยู่อาศัยประเภทห้องชุด หอพัก หรืออาคารชุดอยู่อาศัยรวม

ดังนั้น การดำเนินโครงการแชปต์ศรีฐาน ๑ (Chapt Srithan ๑) ซึ่งเป็นอาคารอยู่อาศัยรวม (คอนโดมิเนียม) บนแปลงที่ดินตามสำเนาโฉนดที่ดินเลขที่ ๓๑๖๘๗๗ ตำบลในเมือง อำเภอเมืองขอนแก่น จังหวัดขอนแก่น ดังกล่าวข้างต้น ไม่ขัดต่อกฎกระทรวงให้ใช้บังคับผังเมืองรวมจังหวัดขอนแก่น พ.ศ. ๒๕๖๐ กฎกระทรวงให้ใช้บังคับผังเมืองรวมเมืองขอนแก่น ฉบับที่ ๔๓๒ (พ.ศ. ๒๕๔๒) แต่ขัดร่างผังเมืองรวมเมืองขอนแก่น พ.ศ. ... (ปรับปรุงครั้งที่ ๓) ฉบับปิดประกาศ ๙๐ วัน ทั้งนี้ เป็นการตรวจสอบตามกฎหมายว่าด้วยการผังเมืองเท่านั้น ท่านจะต้องตรวจสอบและถือปฏิบัติตามกฎหมายอื่นที่เกี่ยวข้องด้วย

จึงเรียนมาเพื่อทราบ

ขอแสดงความนับถือ



โยธาทิการและผังเมืองจังหวัดขอนแก่น

กลุ่มงานวิชาการผังเมือง

โทรศัพท์ ๐ ๔๓๒๔ ๖๖๔๑ ต่อ ๑๒

โทรสาร ๐ ๔๓๒๔ ๓๖๑๒

ขอนแก่น : เมืองหัตถกรรมโลกแห่งผ้ามัดหมี่

Khon Kaen : World Craft City for Ikat (Mudmee)



เรื่อง แจ้งพัฒนาโครงการแชปท์ ศรีฐาน (Chapt Srithan)

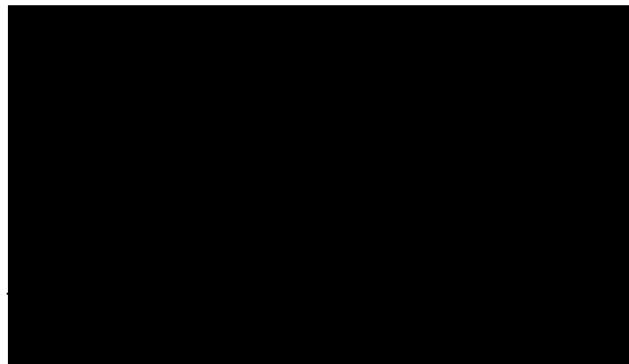
เรียน นายกเทศมนตรีนครขอนแก่น

- สิ่งที่ส่งมาด้วย 1. แผนที่แสดงที่ตั้งโครงการโดยสังเขป จำนวน 1 ฉบับ  
2. ผังโฉนดที่ดิน จำนวน 1 ฉบับ

เนื่องด้วย ห้างหุ้นส่วนจำกัด เกรียงศักดิ์ แลนด์ แอนด์ เฮาส์ 2003 มีความประสงค์ที่จะดำเนินโครงการแชปท์ ศรีฐาน 1 (Chapt Srithan 1) ซึ่งเป็นอาคารอยู่อาศัยรวม (คอนโดมิเนียม) ประกอบด้วยอาคารคอนกรีตเสริมเหล็ก 8 ชั้น จำนวน 2 อาคาร โดยแต่ละอาคารมีระดับความสูงเมื่อวัดจากระดับพื้นดินที่ก่อสร้างถึงระดับพื้นชั้นดาดฟ้าเท่ากับ 22.95 เมตร ภายในโครงการมีจำนวนห้องชุดอาคารละ 196 ห้อง รวมทั้งสองอาคารเท่ากับ 392 ห้อง แต่ละอาคารมีพื้นที่ใช้สอยประมาณ 9,575 ตารางเมตร คิดเป็นพื้นที่ใช้สอยรวมทั้งสิ้นประมาณ 19,150 ตารางเมตร โครงการตั้งอยู่ในพื้นที่กรรมสิทธิ์ที่ดินของ ห้างหุ้นส่วนจำกัด เกรียงศักดิ์ ฯ จำนวน 1 แปลง โฉนดที่ดินเลขที่ 316877 ขนาดพื้นที่ 4 ไร่ 1 งาน 0.1 ตารางวา (6,800.4 ตารางเมตร) ตั้งอยู่ที่ บ้านศรีฐาน หมู่ที่ 7 ซอยข้างหนองยาว ถนนศรีบรรพต ตำบลในเมือง อำเภอเมืองขอนแก่น จังหวัดขอนแก่น ซึ่งเข้าข่ายต้องจัดทำรายงานการประเมินผลกระทบสิ่งแวดล้อม (EIA) ตามประกาศกระทรวงทรัพยากรธรรมชาติและสิ่งแวดล้อม เรื่อง กำหนดโครงการ กิจการ หรือการดำเนินการ ซึ่งต้องจัดทำรายงานการประเมินผลกระทบสิ่งแวดล้อม และหลักเกณฑ์ วิธีการ และเงื่อนไขในการจัดทำรายงานการประเมินผลกระทบสิ่งแวดล้อม ในราชกิจจานุเบกษา เล่ม 136 ตอนพิเศษ 3 ง วันที่ 4 มกราคม 2562 ลำดับที่ 31 ที่กำหนดให้ อาคารอยู่อาศัยรวมตามกฎหมายว่าด้วยการควบคุมอาคารที่มีจำนวนห้องชุดหรือห้องพักตั้งแต่ 80 ห้องขึ้นไป หรือมีพื้นที่ใช้สอยตั้งแต่ 4,000 ตารางเมตรขึ้นไป ต้องจัดทำรายงาน EIA เพื่อขออนุญาตก่อสร้างโครงการ

ในการนี้ ห้างหุ้นส่วนจำกัด เกรียงศักดิ์ ฯ จึงขอแจ้งข้อมูลการพัฒนาโครงการให้เทศบาลนครขอนแก่น ซึ่งเป็นหน่วยงานที่รับผิดชอบดูแลประชาชนในด้านสาธารณสุขโรคและสาธารณสุขการต่าง ๆ รวมถึงด้านการป้องกันและบรรเทาสาธารณภัยในขอบเขตพื้นที่รับผิดชอบได้รับทราบ เพื่อเป็นข้อมูลสำหรับเตรียมความพร้อมในการให้บริการด้านการป้องกันอัคคีภัยภายในโครงการและเตรียมความพร้อมในการรองรับการให้บริการด้านสาธารณสุขโรคและสาธารณสุขการต่าง ๆ ในอนาคต

จึงเรียนมาเพื่อโปรดทราบ



กรรมการผู้มีอำนาจลงนาม ห้างหุ้นส่วนจำกัด เกรียงศักดิ์แลนด์แอนด์เฮาส์ 2003



เรื่อง แจ้งพัฒนาโครงการแซปท์ ศรีฐาน (Chapt Srithan)

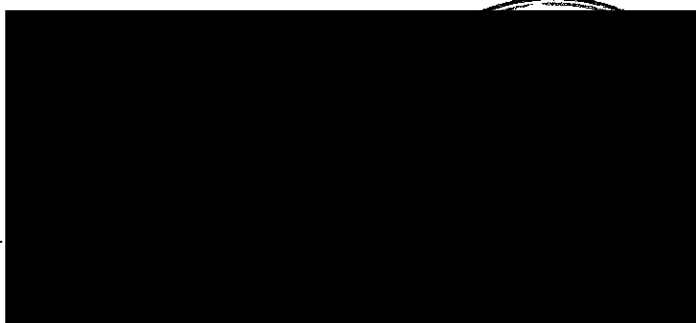
เรียน หัวหน้าศูนย์บริการสาธารณสุขที่ 1 (สำนักงานเทศบาล) เทศบาลนครขอนแก่น

สิ่งที่ส่งมาด้วย 1. แผนที่แสดงที่ตั้งโครงการโดยสังเขป จำนวน 1 ฉบับ  
2. ผังโฉนดที่ดิน จำนวน 1 ฉบับ

เนื่องด้วย ห้างหุ้นส่วนจำกัด เกรียงศักดิ์ แลนด์ แอนด์ เฮาส์ 2003 มีความประสงค์ที่จะดำเนินโครงการแซปท์ ศรีฐาน 1 (Chapt Srithan 1) ซึ่งเป็นอาคารอยู่อาศัยรวม (คอนโดมิเนียม) ประกอบด้วยอาคารคอนกรีตเสริมเหล็ก 8 ชั้น จำนวน 2 อาคาร โดยแต่ละอาคารมีระดับความสูงเมื่อวัดจากระดับพื้นดินที่ก่อสร้างถึงระดับพื้นชั้นดาดฟ้าเท่ากับ 22.95 เมตร ภายในโครงการมีจำนวนห้องชุดอาคารละ 196 ห้อง รวมทั้งสองอาคารเท่ากับ 392 ห้อง แต่ละอาคารมีพื้นที่ใช้สอยประมาณ 9,575 ตารางเมตร คิดเป็นพื้นที่ใช้สอยรวมทั้งสิ้นประมาณ 19,150 ตารางเมตร โครงการตั้งอยู่ในพื้นที่กรรมสิทธิ์ที่ดินของ ห้างหุ้นส่วนจำกัด เกรียงศักดิ์ ฯ จำนวน 1 แปลง โฉนดที่ดินเลขที่ 316877 ขนาดพื้นที่ 4 ไร่ 1 งาน 0.1 ตารางวา (6,800.4 ตารางเมตร) ตั้งอยู่ที่ บ้านศรีฐาน หมู่ที่ 7 ซอยข้างหนองยาว ถนนศรีบรรพต ตำบลในเมือง อำเภอเมืองขอนแก่น จังหวัดขอนแก่น ซึ่งเข้าข่ายต้องจัดทำรายงานการประเมินผลกระทบสิ่งแวดล้อม (EIA) ตามประกาศกระทรวงทรัพยากรธรรมชาติและสิ่งแวดล้อม เรื่อง กำหนดโครงการ กิจการ หรือการดำเนินการ ซึ่งต้องจัดทำรายงานการประเมินผลกระทบสิ่งแวดล้อม และหลักเกณฑ์ วิธีการ และเงื่อนไขในการจัดทำรายงานการประเมินผลกระทบสิ่งแวดล้อม ในราชกิจจานุเบกษา เล่ม 136 ตอนพิเศษ 33 วันที่ 4 มกราคม 2562 ลำดับที่ 31 ที่กำหนดให้ อาคารอยู่อาศัยรวมตามกฎหมายว่าด้วยการควบคุมอาคารที่มีจำนวนห้องชุดหรือห้องพักตั้งแต่ 80 ห้องขึ้นไป หรือมีพื้นที่ใช้สอยตั้งแต่ 4,000 ตารางเมตรขึ้นไป ต้องจัดทำรายงาน EIA เพื่อขออนุญาตก่อสร้างโครงการ

ในการนี้ ห้างหุ้นส่วนจำกัด เกรียงศักดิ์ ฯ จึงขอแจ้งข้อมูลการพัฒนาโครงการให้ศูนย์บริการสาธารณสุขที่ 1 (สำนักงานเทศบาล) ซึ่งเป็นหน่วยงานที่รับผิดชอบดูแลประชาชนในด้านการให้บริการทางการแพทย์และสาธารณสุขในขอบเขตพื้นที่รับผิดชอบได้รับทราบ เพื่อเป็นข้อมูลสำหรับเตรียมความพร้อมในการให้บริการทางการแพทย์และสาธารณสุขแก่โครงการและเตรียมความพร้อมในการรองรับการให้บริการในอนาคต

จึงเรียนมาเพื่อโปรดทราบ



กรรมการผู้มีอำนาจลงนาม ห้างหุ้นส่วนจำกัด เกรียงศักดิ์แลนด์แอนด์เฮาส์ 2003

15/12/65

- 011 043 224551-



เรื่อง แจ้งพัฒนาโครงการเขบท์ ศรีฐาน (Chapt Srithan)

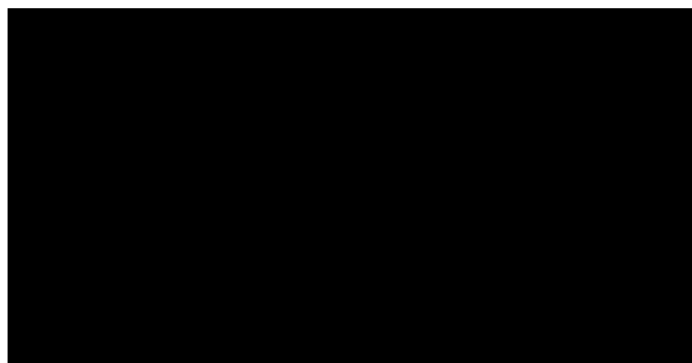
เรียน ผู้บังคับการตำรวจภูธร จังหวัดขอนแก่น

สิ่งที่ส่งมาด้วย 1. แผนที่แสดงที่ตั้งโครงการโดยสังเขป จำนวน 1 ฉบับ  
2. ผังโฉนดที่ดิน จำนวน 1 ฉบับ

เนื่องด้วย ห้างหุ้นส่วนจำกัด เกรียงศักดิ์ แลนด์ แอนด์ เฮาส์ 2003 มีความประสงค์ที่จะดำเนินโครงการเขบท์ ศรีฐาน (Chapt Srithan) ซึ่งเป็นอาคารอยู่อาศัยรวม (คอนโดมิเนียม) ประกอบด้วยอาคารคอนกรีตเสริมเหล็ก 8 ชั้น จำนวน 2 อาคาร โดยแต่ละอาคารมีระดับความสูงเมื่อวัดจากระดับพื้นดินที่ก่อสร้างถึงระดับพื้นชั้นดาดฟ้าเท่ากับ 22.95 เมตร ภายในโครงการมีจำนวนห้องชุดอาคารละ 196 ห้อง รวมทั้งสองอาคารเท่ากับ 392 ห้อง แต่ละอาคารมีพื้นที่ใช้สอยประมาณ 9,575 ตารางเมตร คิดเป็นพื้นที่ใช้สอยรวมทั้งสิ้นประมาณ 19,150 ตารางเมตร โครงการตั้งอยู่ในพื้นที่กรรมสิทธิ์ที่ดินของ ห้างหุ้นส่วนจำกัด เกรียงศักดิ์ ฯ จำนวน 1 แปลง โฉนดที่ดินเลขที่ 316877 ขนาดพื้นที่ 4 ไร่ 1 งาน 0.1 ตารางวา (6,800.4 ตารางเมตร) ตั้งอยู่ที่ บ้านศรีฐาน หมู่ที่ 7 ซอยข้างหนองยาว ถนนศรีบรรพต ตำบลในเมือง อำเภอเมืองขอนแก่น จังหวัดขอนแก่น ซึ่งเข้าข่ายต้องจัดทำรายงานการประเมินผลกระทบสิ่งแวดล้อม (EIA) ตามประกาศกระทรวงทรัพยากรธรรมชาติและสิ่งแวดล้อม เรื่อง กำหนดโครงการ กิจการ หรือการดำเนินการ ซึ่งต้องจัดทำรายงานการประเมินผลกระทบสิ่งแวดล้อม และหลักเกณฑ์ วิธีการ และเงื่อนไขในการจัดทำรายงานการประเมินผลกระทบสิ่งแวดล้อม ในราชกิจจานุเบกษา เล่ม 136 ตอนพิเศษ 3ง วันที่ 4 มกราคม 2562 ลำดับที่ 31 ที่กำหนดให้ อาคารอยู่อาศัยรวมตามกฎหมายว่าด้วยการควบคุมอาคารที่มีจำนวนห้องชุดหรือห้องพักตั้งแต่ 80 ห้องขึ้นไป หรือมีพื้นที่ใช้สอยตั้งแต่ 4,000 ตารางเมตรขึ้นไป ต้องจัดทำรายงาน EIA เพื่อขออนุญาตก่อสร้างโครงการ

ในการนี้ ห้างหุ้นส่วนจำกัด เกรียงศักดิ์ ฯ จึงขอแจ้งข้อมูลการพัฒนาโครงการให้สถานีตำรวจภูธร จังหวัดขอนแก่น ซึ่งเป็นหน่วยงานที่รับผิดชอบด้านการรักษาความปลอดภัยและการดูแลความสงบในพื้นที่ได้รับทราบ เพื่อเป็นข้อมูลสำหรับเตรียมความพร้อมในการรองรับและดูแลประชาชนในโครงการในด้านความปลอดภัยในชีวิตและทรัพย์สินในอนาคต

จึงเรียนมาเพื่อโปรดทราบ



กรรมการผู้มีอำนาจลงนาม ห้างหุ้นส่วนจำกัด เกรียงศักดิ์แลนด์แอนด์เฮาส์ 2003

- วัฒนา

2. 3. 4. 5. 6. 7. 8. 9. 10. 11. 12. 13. 14. 15. 16. 17. 18. 19. 20. 21. 22. 23. 24. 25. 26. 27. 28. 29. 30. 31. 32. 33. 34. 35. 36. 37. 38. 39. 40. 41. 42. 43. 44. 45. 46. 47. 48. 49. 50. 51. 52. 53. 54. 55. 56. 57. 58. 59. 60. 61. 62. 63. 64. 65. 66. 67. 68. 69. 70. 71. 72. 73. 74. 75. 76. 77. 78. 79. 80. 81. 82. 83. 84. 85. 86. 87. 88. 89. 90. 91. 92. 93. 94. 95. 96. 97. 98. 99. 100. 101. 102. 103. 104. 105. 106. 107. 108. 109. 110. 111. 112. 113. 114. 115. 116. 117. 118. 119. 120. 121. 122. 123. 124. 125. 126. 127. 128. 129. 130. 131. 132. 133. 134. 135. 136. 137. 138. 139. 140. 141. 142. 143. 144. 145. 146. 147. 148. 149. 150. 151. 152. 153. 154. 155. 156. 157. 158. 159. 160. 161. 162. 163. 164. 165. 166. 167. 168. 169. 170. 171. 172. 173. 174. 175. 176. 177. 178. 179. 180. 181. 182. 183. 184. 185. 186. 187. 188. 189. 190. 191. 192. 193. 194. 195. 196. 197. 198. 199. 200. 201. 202. 203. 204. 205. 206. 207. 208. 209. 210. 211. 212. 213. 214. 215. 216. 217. 218. 219. 220. 221. 222. 223. 224. 225. 226. 227. 228. 229. 230. 231. 232. 233. 234. 235. 236. 237. 238. 239. 240. 241. 242. 243. 244. 245. 246. 247. 248. 249. 250. 251. 252. 253. 254. 255. 256. 257. 258. 259. 260. 261. 262. 263. 264. 265. 266. 267. 268. 269. 270. 271. 272. 273. 274. 275. 276. 277. 278. 279. 280. 281. 282. 283. 284. 285. 286. 287. 288. 289. 290. 291. 292. 293. 294. 295. 296. 297. 298. 299. 300. 301. 302. 303. 304. 305. 306. 307. 308. 309. 310. 311. 312. 313. 314. 315. 316. 317. 318. 319. 320. 321. 322. 323. 324. 325. 326. 327. 328. 329. 330. 331. 332. 333. 334. 335. 336. 337. 338. 339. 340. 341. 342. 343. 344. 345. 346. 347. 348. 349. 350. 351. 352. 353. 354. 355. 356. 357. 358. 359. 360. 361. 362. 363. 364. 365. 366. 367. 368. 369. 370. 371. 372. 373. 374. 375. 376. 377. 378. 379. 380. 381. 382. 383. 384. 385. 386. 387. 388. 389. 390. 391. 392. 393. 394. 395. 396. 397. 398. 399. 400. 401. 402. 403. 404. 405. 406. 407. 408. 409. 410. 411. 412. 413. 414. 415. 416. 417. 418. 419. 420. 421. 422. 423. 424. 425. 426. 427. 428. 429. 430. 431. 432. 433. 434. 435. 436. 437. 438. 439. 440. 441. 442. 443. 444. 445. 446. 447. 448. 449. 450. 451. 452. 453. 454. 455. 456. 457. 458. 459. 460. 461. 462. 463. 464. 465. 466. 467. 468. 469. 470. 471. 472. 473. 474. 475. 476. 477. 478. 479. 480. 481. 482. 483. 484. 485. 486. 487. 488. 489. 490. 491. 492. 493. 494. 495. 496. 497. 498. 499. 500. 501. 502. 503. 504. 505. 506. 507. 508. 509. 510. 511. 512. 513. 514. 515. 516. 517. 518. 519. 520. 521. 522. 523. 524. 525. 526. 527. 528. 529. 530. 531. 532. 533. 534. 535. 536. 537. 538. 539. 540. 541. 542. 543. 544. 545. 546. 547. 548. 549. 550. 551. 552. 553. 554. 555. 556. 557. 558. 559. 560. 561. 562. 563. 564. 565. 566. 567. 568. 569. 570. 571. 572. 573. 574. 575. 576. 577. 578. 579. 580. 581. 582. 583. 584. 585. 586. 587. 588. 589. 590. 591. 592. 593. 594. 595. 596. 597. 598. 599. 600. 601. 602. 603. 604. 605. 606. 607. 608. 609. 610. 611. 612. 613. 614. 615. 616. 617. 618. 619. 620. 621. 622. 623. 624. 625. 626. 627. 628. 629. 630. 631. 632. 633. 634. 635. 636. 637. 638. 639. 640. 641. 642. 643. 644. 645. 646. 647. 648. 649. 650. 651. 652. 653. 654. 655. 656. 657. 658. 659. 660. 661. 662. 663. 664. 665. 666. 667. 668. 669. 670. 671. 672. 673. 674. 675. 676. 677. 678. 679. 680. 681. 682. 683. 684. 685. 686. 687. 688. 689. 690. 691. 692. 693. 694. 695. 696. 697. 698. 699. 700. 701. 702. 703. 704. 705. 706. 707. 708. 709. 710. 711. 712. 713. 714. 715. 716. 717. 718. 719. 720. 721. 722. 723. 724. 725. 726. 727. 728. 729. 730. 731. 732. 733. 734. 735. 736. 737. 738. 739. 740. 741. 742. 743. 744. 745. 746. 747. 748. 749. 750. 751. 752. 753. 754. 755. 756. 757. 758. 759. 760. 761. 762. 763. 764. 765. 766. 767. 768. 769. 770. 771. 772. 773. 774. 775. 776. 777. 778. 779. 780. 781. 782. 783. 784. 785. 786. 787. 788. 789. 790. 791. 792. 793. 794. 795. 796. 797. 798. 799. 800. 801. 802. 803. 804. 805. 806. 807. 808. 809. 810. 811. 812. 813. 814. 815. 816. 817. 818. 819. 820. 821. 822. 823. 824. 825. 826. 827. 828. 829. 830. 831. 832. 833. 834. 835. 836. 837. 838. 839. 840. 841. 842. 843. 844. 845. 846. 847. 848. 849. 850. 851. 852. 853. 854. 855. 856. 857. 858. 859. 860. 861. 862. 863. 864. 865. 866. 867. 868. 869. 870. 871. 872. 873. 874. 875. 876. 877. 878. 879. 880. 881. 882. 883. 884. 885. 886. 887. 888. 889. 890. 891. 892. 893. 894. 895. 896. 897. 898. 899. 900. 901. 902. 903. 904. 905. 906. 907. 908. 909. 910. 911. 912. 913. 914. 915. 916. 917. 918. 919. 920. 921. 922. 923. 924. 925. 926. 927. 928. 929. 930. 931. 932. 933. 934. 935. 936. 937. 938. 939. 940. 941. 942. 943. 944. 945. 946. 947. 948. 949. 950. 951. 952. 953. 954. 955. 956. 957. 958. 959. 960. 961. 962. 963. 964. 965. 966. 967. 968. 969. 970. 971. 972. 973. 974. 975. 976. 977. 978. 979. 980. 981. 982. 983. 984. 985. 986. 987. 988. 989. 990. 991. 992. 993. 994. 995. 996. 997. 998. 999. 1000. 1001. 1002. 1003. 1004. 1005. 1006. 1007. 1008. 1009. 1010. 1011. 1012. 1013. 1014. 1015. 1016. 1017. 1018. 1019. 1020. 1021. 1022. 1023. 1024. 1025. 1026. 1027. 1028. 1029. 1030. 1031. 1032. 1033. 1034. 1035. 1036. 1037. 1038. 1039. 1040. 1041. 1042. 1043. 1044. 1045. 1046. 1047. 1048. 1049. 1050. 1051. 1052. 1053. 1054. 1055. 1056. 1057. 1058. 1059. 1060. 1061. 1062. 1063. 1064. 1065. 1066. 1067. 1068. 1069. 1070. 1071. 1072. 1073. 1074. 1075. 1076. 1077. 1078. 1079. 1080. 1081. 1082. 1083. 1084. 1085. 1086. 1087. 1088. 1089. 1090. 1091. 1092. 1093. 1094. 1095. 1096. 1097. 1098. 1099. 1100. 1101. 1102. 1103. 1104. 1105. 1106. 1107. 1108. 1109. 1110. 1111. 1112. 1113. 1114. 1115. 1116. 1117. 1118. 1119. 1120. 1121. 1122. 1123. 1124. 1125. 1126. 1127. 1128. 1129. 1130. 1131. 1132. 1133. 1134. 1135. 1136. 1137. 1138. 1139. 1140. 1141. 1142. 1143. 1144. 1145. 1146. 1147. 1148. 1149. 1150. 1151. 1152. 1153. 1154. 1155. 1156. 1157. 1158. 1159. 1160. 1161. 1162. 1163. 1164. 1165. 1166. 1167. 1168. 1169. 1170. 1171. 1172. 1173. 1174. 1175. 1176. 1177. 1178. 1179. 1180. 1181. 1182. 1183. 1184. 1185. 1186. 1187. 1188. 1189. 1190. 1191. 1192. 1193. 1194. 1195. 1196. 1197. 1198. 1199. 1200. 1201. 1202. 1203. 1204. 1205. 1206. 1207. 1208. 1209. 1210. 1211. 1212. 1213. 1214. 1215. 1216. 1217. 1218. 1219. 1220. 1221. 1222. 1223. 1224. 1225. 1226. 1227. 1228. 1229. 1230. 1231. 1232. 1233. 1234. 1235. 1236. 1237. 1238. 1239. 1240. 1241. 1242. 1243. 1244. 1245. 1246. 1247. 1248. 1249. 1250. 1251. 1252. 1253. 1254. 1255. 1256. 1257. 1258. 1259. 1260. 1261. 1262. 1263. 1264. 1265. 1266. 1267. 1268. 1269. 1270. 1271. 1272. 1273. 1274. 1275. 1276. 1277. 1278. 1279. 1280. 1281. 1282. 1283. 1284. 1285. 1286. 1287. 1288. 1289. 1290. 1291. 1292. 1293. 1294. 1295. 1296. 1297. 1298. 1299. 1300. 1301. 1302. 1303. 1304. 1305. 1306. 1307. 1308. 1309. 1310. 1311. 1312. 1313. 1314. 1315. 1316. 1317. 1318. 1319. 1320. 1321. 1322. 1323. 1324. 1325. 1326. 1327. 1328. 1329. 1330. 1331. 1332. 1333. 1334. 1335. 1336. 1337. 1338. 1339. 1340. 1341. 1342. 1343. 1344. 1345. 1346. 1347. 1348. 1349. 1350. 1351. 1352. 1353. 1354. 1355. 1356. 1357. 1358. 1359. 1360. 1361. 1362. 1363. 1364. 1365. 1366. 1367. 1368. 1369. 1370. 1371. 1372. 1373. 1374. 1375. 1376. 1377. 1378. 1379. 1380. 1381. 1382. 1383. 1384. 1385. 1386. 1387. 1388. 1389. 1390. 1391. 1392. 1393. 1394. 1395. 1396. 1397. 1398. 1399. 1400. 1401. 1402. 1403. 1404. 1405. 1406. 1407. 1408. 1409. 1410. 1411. 1412. 1413. 1414. 1415. 1416. 1417. 1418. 1419. 1420. 1421. 1422. 1423. 1424. 1425. 1426. 1427. 1428. 1429. 1430. 1431. 1432. 1433. 1434. 1435. 1436. 1437. 1438. 1439. 1440. 1441. 1442. 1443. 1444. 1445. 1446. 1447. 1448. 1449. 1450. 1451. 1452. 1453. 1454. 1455. 1456. 1457. 1458. 1459. 1460. 1461. 1462. 1463. 1464. 1465. 1466. 1467. 1468. 1469. 1470. 1471. 1472. 1473. 1474. 1475. 1476. 1477. 1478. 1479. 1480. 1481. 1482. 1483. 1484. 1485. 1486. 1487. 1488. 1489. 1490. 1491. 1492. 1493. 1494. 1495. 1496. 1497. 1498. 1499. 1500. 1501. 1502. 1503. 1504. 1505. 1506. 1507. 1508. 1509. 1510. 1511. 1512. 1513. 1514. 1515. 1516. 1517. 1518. 1519. 1520. 1521. 1522. 1523. 1524. 1525. 1526. 1527. 1528. 1529. 1530. 1531. 1532. 1533. 1534. 1535. 1536. 1537. 1538. 1539. 1540. 1541. 1542. 1543. 1544. 1545. 1546. 1547. 1548. 1549. 1550. 1551. 1552. 1553. 1554. 1555. 1556. 1557. 1558. 1559. 1560. 1561. 1562. 1563. 1564. 1565. 1566. 1567. 1568. 1569. 1570. 1571. 1572. 1573. 1574. 1575. 1576. 1577. 1578. 1579. 1580. 1581. 1582. 1583. 1584. 1585. 1586. 1587. 1588. 1589. 1590. 1591. 1592. 1593. 1594. 1595. 1596. 1597. 1598. 1599. 1600. 1601. 1602. 1603. 1604. 1605. 1606. 1607. 1608. 1609. 1610. 1611. 1612. 1613. 1614. 1615. 1616. 1617. 1618. 1619. 1620. 1621. 1622. 1623. 1624. 1625. 1626. 1627. 1628. 1629. 1630. 1631. 1632. 1633. 1634. 1635. 1636. 1637. 1638. 1639. 1640. 1641. 1642. 1643. 1644. 1645. 1646. 1647. 1648. 1649. 1650. 1651. 1652. 1653. 1654. 1655. 1656. 1657. 1658. 1659. 1660. 1661. 1662. 1663. 1664. 1665. 1666. 1667. 1668. 1669. 1670. 1671. 1672. 1673. 1674. 1675. 1676. 1677. 1678. 1679. 1680. 1681. 1682. 1683. 1684. 1685. 1686. 1687. 1688. 1689. 1690. 1691. 1692. 1693. 1694. 1695. 1696. 1697. 1698. 1699. 1700. 1701. 1702. 1703. 1704. 1705. 1706. 1707. 1708. 1709. 1710. 1711. 1712. 1713. 1714. 1715. 1716. 1717. 1718. 1719. 1720. 1721. 1722. 1723. 1724. 1725. 1726. 1727. 1728. 1729. 1730. 1731. 1732. 1733. 1734. 1735. 1736. 1737. 1738. 1739. 1740. 1741. 1742. 1743. 1744. 1745. 1746. 1747. 1748. 1749. 1750. 1751. 1752. 1753. 1754. 1755. 1756. 1757. 1758. 1759. 1760. 1761. 1762. 1763. 1764. 1765. 1766. 1767. 1768. 1769. 1770. 1771. 1772. 1773. 1774. 1775. 1776. 1777. 1778. 1779. 1780. 1781. 1782. 1783. 1784. 1785. 1786. 1787. 1788. 1789. 1790. 1791. 1792. 1793. 1794. 1795. 1796. 1797. 1798. 1799. 1800. 1801. 1802. 1803. 1804. 1805. 1806. 1807. 1808. 1809. 1810. 1811. 1812. 1813. 1814. 1815. 1816. 1817. 1818. 1819. 1820. 1821. 1822. 1823. 1824. 1825. 1826. 1827. 1828. 1829. 1830. 1831. 1832. 1833. 1834. 1835. 1836. 1837. 1838. 1839. 1840. 1841. 1842. 1843. 1844. 1845. 1846. 1847. 1848. 1849. 1850. 1851. 1852. 1853. 1854. 1855. 1856. 1857. 1858. 1859. 1860. 1861. 1862. 1863. 1864. 1865. 1866. 1867. 1868. 1869. 1870. 1871. 1872. 1873. 1874. 1875. 1876. 1877. 1878. 1879. 1880. 1881. 1882. 1883. 1884. 1885. 1886. 1887. 1888. 1889. 1890. 1891. 1892. 1893. 1894. 1895. 1896. 1897. 1898. 1899. 1900. 1901. 1902. 1903. 1904. 1905. 1906. 1907. 1908. 1909. 1910. 1911. 1912. 1913. 1914. 1915. 1916. 1917. 1918. 1919. 1920. 1921. 1922. 1923. 1924. 1925. 1926. 1927. 1928. 1929. 1930. 1931. 1932. 1933. 1934. 1935. 1936. 1937. 1938. 1939. 1940. 1941. 1942. 1943. 1944. 1945. 1946. 1947. 1948. 1949. 1950. 1951. 1952. 1953. 1954. 1955. 1956. 1957. 1958. 1959. 1960. 1961. 1962. 1963. 1964. 1965. 1966. 1967. 1968. 1969. 1970. 1971. 1972. 1973. 1974. 1975. 1976. 1977. 1978. 1979. 1980. 1981. 1982. 1983. 1984. 1985. 1986. 1987. 1988. 1989. 1990. 1991. 1992. 1993. 1994. 1995. 1996. 1997. 1998. 1999. 2000. 2001. 2002. 2003. 2004. 2005. 2006. 2007. 2008. 2009. 2010. 2011. 2012. 2013. 2014. 2015. 2016. 2017. 2018. 2019. 2020. 2021. 2022. 2023. 2024. 2025. 2026. 2027. 2028. 2029. 2030. 2031. 2032. 2033. 2034. 2035. 2036. 2037. 2038. 2039. 2040. 2041. 2042. 2043. 2044. 2045. 2046. 2047. 2048. 2049. 2050. 2051. 2052. 2053. 2054. 2055. 2056. 2057. 2058. 2059. 2060. 2061. 2062. 2063. 2064. 2065. 2066. 2067. 2068. 2069. 2070. 2071. 2072. 2073. 2074. 2075. 2076. 2077. 2078. 2079. 2080. 2081. 2082. 2083. 2084. 2085. 2086. 2087. 2088. 2089. 2090. 2091. 2092. 2093. 2094. 2095. 2096. 2097. 2098. 2099. 2100. 2101. 2102. 2103. 2104. 2105. 2106. 2107. 2108.