

# รายงานฉบับสมบูรณ์

## รายงานการเปลี่ยนแปลงรายละเอียดโครงการ ในรายงานการประเมินผลกระทบสิ่งแวดล้อม

### โครงการโรงไฟฟ้าพลังงานสะอาดคลองขลุง โดยใช้ชีวมวลเป็นเชื้อเพลิง (ครั้งที่ 1) (ฉบับปิดข้อมูลที่มีกฎหมายคุ้มครอง)



ที่ตั้งโครงการ : ตำบลคลองขลุง อำเภอคลองขลุง จังหวัดกำแพงเพชร

ชื่อเจ้าของโครงการ : บริษัท ไบโอ เพาเวอร์ แพลนท์ จำกัด

ที่อยู่เจ้าของโครงการ : เลขที่ 140/6 อาคารไอทีเอฟ ทาวเวอร์ ชั้นที่ 7 ถนนสีลม  
แขวงสุริยวงศ์ เขตบางรัก กรุงเทพมหานคร

การมอบอำนาจ

- ( ) เจ้าของโครงการได้มอบอำนาจให้บริษัท เบสท์ เอ็นไวรอนเม้นท์ คอนซัลแทนท์ จำกัด เป็นผู้ดำเนินการเสนอรายงาน ดังหนังสือมอบอำนาจที่แนบ
- (✓) เจ้าของโครงการมิได้มีการมอบอำนาจแต่อย่างใด

## รายงานการประเมินผลกระทบสิ่งแวดล้อม

ชื่อโครงการ	รายงานการเปลี่ยนแปลงรายละเอียดโครงการในรายงาน การประเมินผลกระทบสิ่งแวดล้อมโครงการโรงไฟฟ้าพลังงานสะอาดคลองขลุง โดยใช้ชีวมวลเป็นเชื้อเพลิง (ครั้งที่ 1)
ที่ตั้งโครงการ	ตำบลคลองขลุง อำเภอคลองขลุง จังหวัดกำแพงเพชร
ชื่อเจ้าของโครงการ	บริษัท ไบโอ เพาเวอร์ แพลนท์ จำกัด
ที่อยู่เจ้าของโครงการ	140/6 อาคารไอทีเอฟ ทาวเวอร์ ชั้นที่ 7 ถนนสีลม แขวงสุริยวงศ์ เขตบางรัก กรุงเทพมหานคร 10500

## การมอบอำนาจ

- ( ) เจ้าของโครงการได้มอบอำนาจให้บริษัท เบสท์ เอ็นไวรอนเม้นท์ คอนซัลแทนท์  
จำกัด เป็นผู้ดำเนินการเสนอรายงาน ดัชนีหนังสือมอบอำนาจที่แนบ
- ( ☒ ) เจ้าของโครงการมิได้มอบอำนาจแต่อย่างใด

จัดทำโดย

บริษัท เบสท์ เอ็นไวรอนเม้นท์ คอนซัลแทนท์ จำกัด

ใบอนุญาตเลขที่ 2/2565

## หนังสือรับรองการจัดทำรายงานการประเมินผลกระทบสิ่งแวดล้อม

27 ต.ค. 2566

หนังสือฉบับนี้ขอรับรองว่าผู้จัดทำรายงานการประเมินผลกระทบสิ่งแวดล้อมนิติบุคคล โดยบริษัท เบสท์ เอ็นไวรอนเม้นท์ คอนซัลแทนท์ จำกัด เป็นผู้จัดทำรายงานการเปลี่ยนแปลงรายละเอียดโครงการใน รายงานการประเมินผลกระทบสิ่งแวดล้อมโครงการโรงไฟฟ้าพลังงานสะอาดคลองขลุง โดยใช้ชีวมวลเป็น เชื้อเพลิง (ครั้งที่ 1) (ฉบับสมบูรณ์) ให้แก่บริษัท ไปโอ เพาเวอร์ แพลนท์ จำกัด เพื่อขออนุมัติการก่อสร้างและ ดำเนินโครงการ ตามคำขอเลขที่ ..... โดยมีผู้จัดทำรายงานการประเมินผลกระทบสิ่งแวดล้อม บุคคลธรรมดาและเจ้าหน้าที่ประจำ ดังต่อไปนี้

ผู้จัดทำรายงานการประเมินผลกระทบสิ่งแวดล้อมบุคคลธรรมดา

ลายมือชื่อ

ที่เป็นกรรมการบริหารของบริษัท

ผู้จัดทำรายงานการประเมินผลกระทบสิ่งแวดล้อมบุคคลธรรมดา

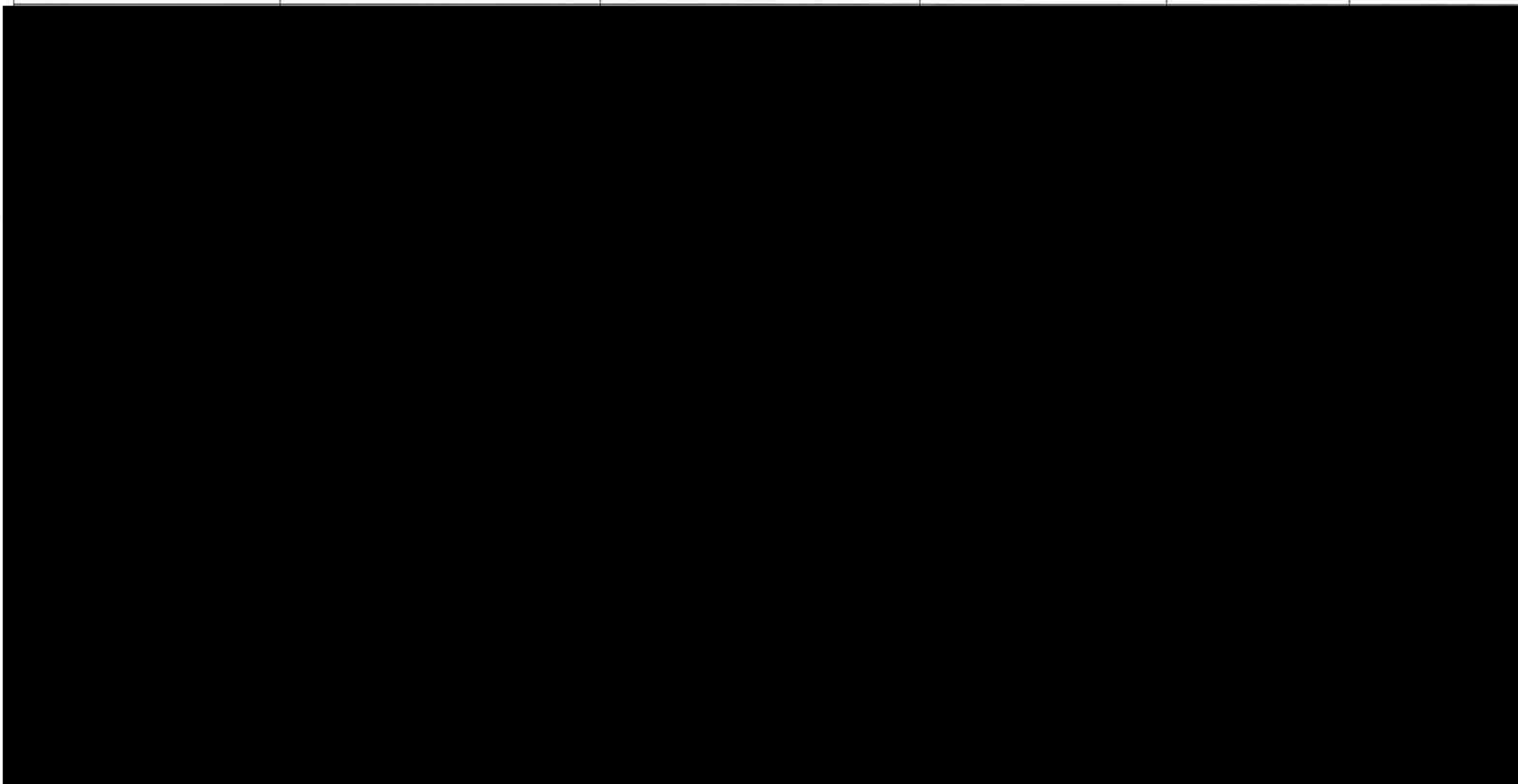
ลายมือชื่อ

เจ้าหน้าที่ประจำ

กรรมการผู้มีอำนาจลงนาม

บัญชีรายชื่อผู้จัดทำรายงานการเปลี่ยนแปลงรายละเอียดโครงการในรายงานการประเมินผลกระทบสิ่งแวดล้อม  
โครงการโรงไฟฟ้าพลังงานสะอาดคลองขลุ่ย โดยใช้ชีวมวลเป็นเชื้อเพลิง (ครั้งที่ 1) (ฉบับสมบูรณ์)

ชื่อ-สกุล/วุฒิการศึกษา	หัวข้อที่ทำการศึกษา	ที่อยู่ปัจจุบัน	ที่ทำงานปัจจุบัน	สัดส่วนผลงานเป็น % ของงานศึกษาจัดทำ รายงานทั้งฉบับ	ลายมือชื่อ
------------------------	---------------------	-----------------	------------------	--	------------



บัญชีรายชื่อผู้จัดทำรายงานการเปลี่ยนแปลงรายละเอียดโครงการในรายงานการประเมินผลกระทบสิ่งแวดล้อม  
โครงการโรงไฟฟ้าพลังงานสะอาดคลองขลุ่ย โดยใช้ชีวมวลเป็นเชื้อเพลิง (ครั้งที่ 1) (ฉบับสมบูรณ์)

ชื่อ-สกุล/วุฒิการศึกษา	หัวข้อที่ทำการศึกษา	ที่อยู่ปัจจุบัน	ที่ทำงานปัจจุบัน	สัดส่วนผลงานเป็น % ของงานศึกษาจัดทำ รายงานฉบับปัจจุบัน	ลายมือชื่อ



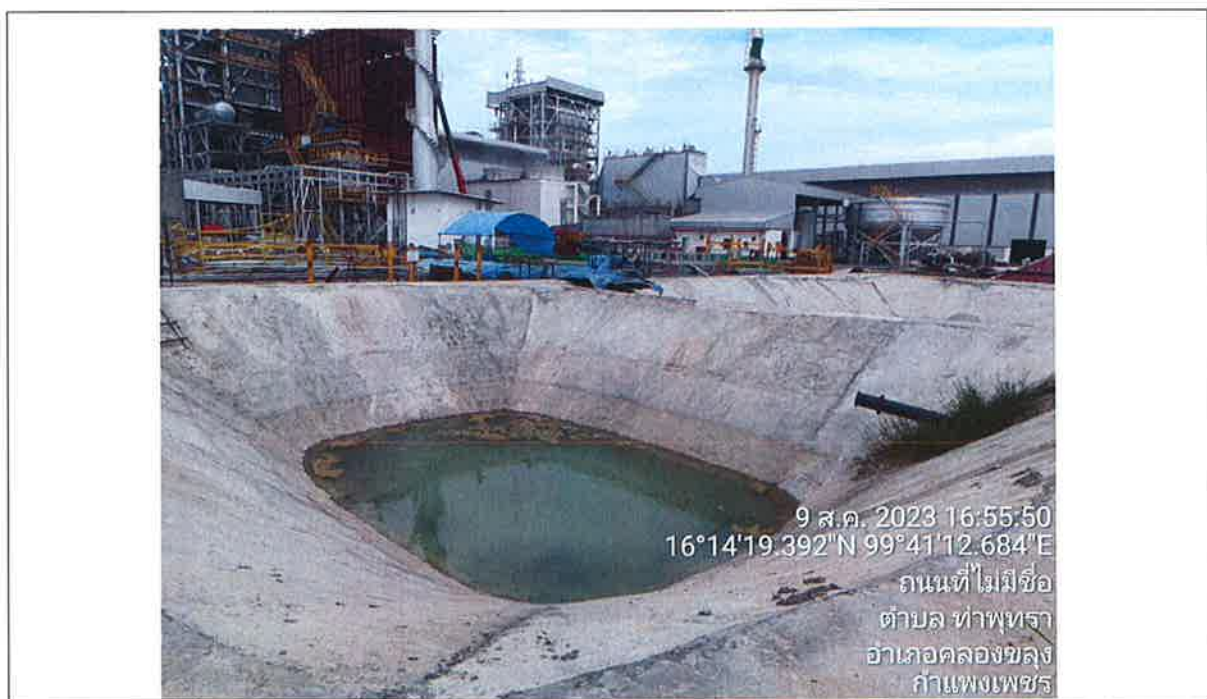
สถานภาพโครงการตามขั้นตอนการเสนอรายงาน (ระบุได้มากกว่า 1 ข้อ)

- ☐ ยังไม่ได้ก่อสร้าง/ดำเนินโครงการ
- ☒ เริ่มก่อสร้างโครงการแล้ว ปัจจุบันบริษัทฯ อยู่ระหว่างการก่อสร้างโครงการ โดยได้ดำเนินการปรับพื้นที่แล้วเสร็จเมื่อช่วงเดือนมกราคม-มิถุนายน 2564 และได้หยุดดำเนินการก่อสร้างชั่วคราวตั้งแต่เดือนกรกฎาคม 2564 ถึง เดือนมีนาคม 2565 (ช่วงปลายเดือน) เนื่องจากสถานการณ์การแพร่ระบาดของโควิด-19 ปัจจุบันได้เริ่มกลับมาดำเนินการต่อเสาเข็มเมื่อช่วงกลางเดือนเมษายน-มิถุนายน 2565 โดยโครงการมีแผนการก่อสร้างทั้งหมด 40 เดือน ซึ่งปัจจุบันในเดือนสิงหาคม 2566 มีความก้าวหน้าในการก่อสร้าง คิดเป็นร้อยละ 72 % ของแผนงานทั้งหมดที่กำหนดไว้ จะก่อสร้างแล้วเสร็จภายในเดือน มีนาคม 2567 และได้ดำเนินการเปลี่ยนแปลงรายละเอียดโครงการไปแล้ว โดยมีประเด็นที่ได้มีการเปลี่ยนแปลง ดังนี้ (พร้อมระบุวันที่ และรายละเอียดโดยสังเขป คำสั่งทางปกครอง (ถ้ามี))

☐ เปิดดำเนินโครงการแล้ว

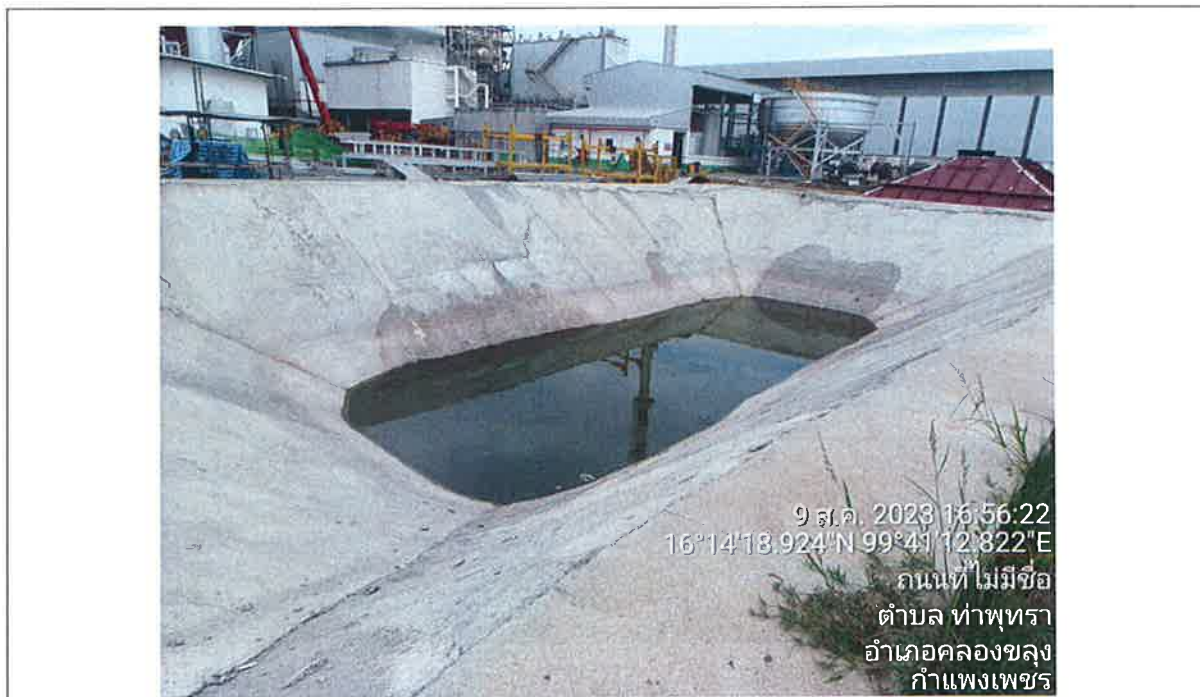
☒ อื่น (ระบุ).....

1. การเปลี่ยนแปลงขนาดและย้ายตำแหน่งของบ่อพักน้ำทิ้ง (Holding Pond ) 1 วัน มีการย้ายตำแหน่งบ่อให้เหมาะสมกับการจัดผังการใช้ประโยชน์ที่ดินใหม่ ซึ่งก่อสร้างแล้วเสร็จไปเมื่อวันที่ 30 เมษายน 2566 แต่ยังไม่มีการใช้งาน





2. การเปลี่ยนแปลงขนาดและย้ายตำแหน่งของบ่อพักน้ำเสียฉุกเฉิน (Emergency Pond) 3 วัน มีการย้ายตำแหน่งบ่อให้เหมาะสมกับการจัดผังการใช้ประโยชน์ที่ดินใหม่ ซึ่งก่อสร้างแล้วเสร็จไปเมื่อวันที่ 30 เมษายน 2566 แต่ยังไม่มีการใช้งาน



3. เปลี่ยนพื้นที่บ่อตรวจสอบคุณภาพน้ำ (Inspection Pit) มีการย้ายตำแหน่งบ่อให้เหมาะสมกับการจัดผังการใช้ประโยชน์ที่ดินใหม่ อยู่ระหว่างการก่อสร้าง





4. ขอเปลี่ยนจากแบบถังเก็บเถ้าหนัก (Bottom Ash Silo) เป็นอาคารเก็บเถ้าส่วนเถ้าหนัก (Ash Building, Bottom ash room) ซึ่งใช้พื้นที่เพิ่มขึ้น 119.00 ตร.ม.อยู่ระหว่างการก่อสร้าง



5. ขอเปลี่ยนจากแบบถังเก็บเถ้าเบา (Fly Ash Silo) เป็นอาคารเก็บเถ้าส่วนเถ้าเบา (Ash Building, fly ash room) ซึ่งใช้พื้นที่เพิ่มขึ้น 119.00 ตร.ม.อยู่ระหว่างการก่อสร้าง



6. บริเวณ Fire Pump Building มีการย้ายตำแหน่ง และรวมพื้นที่ของอาคารอัดอากาศ (Compressor Air Building) มีการย้ายตำแหน่งให้เหมาะสมกับการจัดผังการใช้ประโยชน์ที่ดินใหม่ โดยพื้นที่อาคาร เพิ่มขึ้น 0.38 ตร.ม. อยู่ระหว่างการก่อสร้าง



7. ห้องควบคุมระบบตรวจวัดอากาศจากปล่องควัน (CEMs Control Room) มีการย้ายตำแหน่งให้เหมาะสมกับการจัดผังการใช้ประโยชน์ที่ดินใหม่ โดยพื้นที่อาคารลดลง 15.00 ตร.ม.





8 อาคารปั๊มน้ำดับเพลิง (Fire Pump Building) มีการย้ายตำแหน่งให้เหมาะสมกับการจัดผังการใช้ประโยชน์ที่ดินใหม่ โดยพื้นที่อาคาร เพิ่มขึ้น 0.38 ตร.ม



9 ถังเก็บน้ำใช้ (Water Storage Tank) เปลี่ยนเป็นชื่อ “ถังเก็บน้ำใช้ดับเพลิง (Fire Water Storage Tank)” เพื่อให้สอดคล้องกับวัตถุประสงค์การใช้น้ำเพื่อการสำรองดับเพลิงเท่านั้น และย้ายตำแหน่งบ่อให้เหมาะสมกับการจัดผังการใช้ประโยชน์ที่ดินใหม่ โดยพื้นที่อาคารลดลง 36.00 ตร.ม.



10 อาคารเก็บกากของเสีย (Waste Building) มีการย้ายตำแหน่งให้เหมาะสมกับการจัดผังการใช้ประโยชน์ที่ดินใหม่



11 อาคารเก็บสารเคมี (Chemical Building) มีการย้ายตำแหน่งให้เหมาะสมกับการจัดผังการใช้ประโยชน์ที่ดินใหม่



สถานภาพโครงการนี้รายงาน เมื่อวันที่ 9 และ 18 สิงหาคม พ.ศ. 2566



แบบใบอนุญาตประเภทนิติบุคคล

ใบอนุญาตเลขที่ ๒/๒๕๖๕

ใบอนุญาตเป็นผู้จัดทำรายงานการประเมินผลกระทบสิ่งแวดล้อมนิติบุคคล  
สำนักงานนโยบายและแผนทรัพยากรธรรมชาติและสิ่งแวดล้อม  
ออกใบอนุญาตฉบับนี้ให้เพื่อแสดงว่า

บริษัท เบสท์ เอ็นไวรอนเม้นท์ คอนซัลแทนท์ จำกัด

เป็นผู้ได้รับอนุญาตให้เป็นผู้จัดทำรายงานการประเมินผลกระทบสิ่งแวดล้อม  
ตามกฎหมายกระทรวงการอนุญาตเป็นผู้จัดทำรายงานการประเมินผลกระทบสิ่งแวดล้อม

พ.ศ ๒๕๖๕

โดยมีอายุใบอนุญาตกำหนด ๓ ปี

ตั้งแต่วันที่ ๒๙ เดือน มกราคม พ.ศ ๒๕๖๖ ถึงวันที่ ๒๘ เดือน มกราคม พ.ศ ๒๕๖๙

โดยผู้ได้รับใบอนุญาตต้องปฏิบัติตามเงื่อนไขแนบท้ายใบอนุญาตนี้

ให้ไว้ ณ วันที่ ๒๗ เดือน ธันวาคม พ.ศ ๒๕๖๕



เลขาธิการสำนักงานนโยบายและแผนทรัพยากรธรรมชาติและสิ่งแวดล้อม



Signed by  
สำนักงานนโยบายและแผนทรัพยากรธรรมชาติและสิ่งแวดล้อม - Office  
of Natural Resources and Environmental Policy and Planning  
Date: 2022-12-27T15:39:54.261+07:00

เงื่อนไขที่ผู้รับใบอนุญาตจะต้องปฏิบัติ มีดังต่อไปนี้

- (๑) จัดทำรายงานการประเมินผลกระทบสิ่งแวดล้อมด้วยความซื่อสัตย์สุจริต และพึงใช้ความระมัดระวังตามสมควรแก่หน้าที่ที่ได้รับทำนั้น
- (๒) ไม่บิดเบือนข้อมูลที่จะนำเสนอ เพื่อหวังให้งานบรรลุเป้าหมาย
- (๓) ไม่ลงลายมือชื่อเป็นผู้จัดทำรายงานการประเมินผลกระทบสิ่งแวดล้อม ในงานที่ตนไม่ได้รับทำหรือตรวจสอบด้วยตนเองหรือกระทำการใดที่แสดงให้เห็นว่าตนมีสิทธิที่จะปฏิบัติงานในวิชาชีพอื่นที่เป็นส่วนหนึ่งของเอกสารประกอบการจัดทำรายงานการประเมินผลกระทบสิ่งแวดล้อม
- (๔) ไม่คัดลอกรายงานการประเมินผลกระทบสิ่งแวดล้อมทั้งหมดหรือบางส่วน จากรายงานการประเมินผลกระทบสิ่งแวดล้อมของผู้อื่น เว้นแต่จะได้รับอนุญาตจากผู้อื่นนั้น ยกเว้นเป็นการนำตัวเลขหรือข้อมูลบางส่วนมาใช้ในการอ้างอิงหรือการกำหนดมาตรการป้องกันและแก้ไขผลกระทบสิ่งแวดล้อมและมาตรการติดตามตรวจสอบผลกระทบสิ่งแวดล้อม
- (๕) ไม่ละทิ้งงานที่ได้รับทำโดยไม่มีเหตุอันสมควร
- (๖) ไม่ปลอมแปลงหรือให้ข้อมูลที่ผิดพลาดเกี่ยวกับคุณสมบัติประสบการณ์ หรือภาระการรับผิดชอบที่ผ่านมาของตน
- (๗) ไม่แอบอ้างนำชื่อและ/หรือประวัติผลงานของผู้อื่นมาใช้ในการเสนองาน โดยไม่ได้รับอนุญาตจากเจ้าของชื่อนั้น และหากได้รับอนุญาตต้องมีหนังสือแสดงการยินยอม
- (๘) ไม่โฆษณา เผยแพร่หรือประชาสัมพันธ์ข้อมูลที่ไม่ใช่ข้อเท็จจริง
- (๙) กำหนดเงื่อนไขจำกัดขนาด ลักษณะ หรือประเภทของกิจการที่ผู้ได้รับใบอนุญาตจะมีสิทธิทำรายงาน