

มาตรการป้องกันและแก้ไขผลกระทบสิ่งแวดล้อม
และมาตรการติดตามตรวจสอบผลกระทบสิ่งแวดล้อม
ที่โครงการวางระบบจำหน่ายก๊าซธรรมชาติไปยังบริษัท แมรี แอน แดรี โปรดักส์ จำกัด
และบริษัท เอบีโก้ แดรีฟาร์ม จำกัด

ตั้งอยู่ที่ตำบลกลางดง และตำบลหนองน้ำแดง อำเภอปากช่อง จังหวัดนครราชสีมา
ของบริษัท ปตท. จำกัด (มหาชน)
ต้องยึดถือปฏิบัติอย่างเคร่งครัด



นายอริชัย ชีรภัทรสกุล
ผู้จัดการฝ่าย
จัดการสิ่งแวดล้อมโครงการ

บริษัท ปตท. จำกัด (มหาชน)



นายสถาปนิก รอดรักษา
ผู้จัดการส่วนประเมินผล
และสนับสนุนโครงการ

บริษัท ปตท. จำกัด (มหาชน)



นางสาวพิมพ์พร ไชยจรัส
ผู้จัดการส่วนคุณภาพ
ความปลอดภัย อาชีวอนามัย
และสิ่งแวดล้อมระบบท่อส่งก๊าซ
บริษัท ปตท. จำกัด (มหาชน)



นายปรีดา ทองสุขงาม
บุคคลธรรมดา
ผู้มีสิทธิจัดทำรายงาน

บริษัท เอ็นทิก จำกัด



มีนาคม
พ.ศ. 2567
หน้า 1/31

มาตรการป้องกันและแก้ไขผลกระทบสิ่งแวดล้อมและมาตรการติดตามตรวจสอบผลกระทบสิ่งแวดล้อม
รายงานการประเมินผลกระทบสิ่งแวดล้อม

โครงการวางระบบจำหน่ายก๊าซธรรมชาติไปยังบริษัท แมรี แอน แดรี่ โปรดักส์ จำกัด
และบริษัท เอบีโก้ แดรี่ฟาร์ม จำกัด ตั้งอยู่ที่ตำบลกลางดง และตำบลหนองน้ำแดง อำเภอปากช่อง จังหวัดนครราชสีมา
ของบริษัท ปตท. จำกัด (มหาชน)

โครงการวางระบบจำหน่ายก๊าซธรรมชาติไปยังบริษัท แมรี แอน แดรี่ โปรดักส์ จำกัด และบริษัท เอบีโก้ แดรี่ฟาร์ม
จำกัด รวมระยะทางประมาณ 39 เมตร (แสดงดังรูปที่ 1) มีวัตถุประสงค์ของโครงการเพื่อส่งก๊าซธรรมชาติให้กับลูกค้า
ภาคอุตสาหกรรมใช้เป็นเชื้อเพลิง ประกอบด้วยการวางท่อส่งก๊าซฯ 2 ส่วน คือ

1) ท่อส่งก๊าซฯ ไปยังบริษัท แมรี แอน แดรี่ โปรดักส์ จำกัด ตั้งอยู่ในพื้นที่ตำบลกลางดง อำเภอปากช่อง จังหวัด
นครราชสีมา โดยแนวท่อส่งก๊าซฯ เชื่อมต่อจาก Existing Tie-in Valve ขนาด 6 นิ้ว ของระบบท่อส่งก๊าซธรรมชาติบนบก
นครราชสีมาที่มีอยู่เดิม (KP 30+400) บริเวณทางหลวงแผ่นดินหมายเลข 2 (ถนนมิตรภาพ) ขาเข้า กม. 46+134 โดยบริเวณ
จุดเชื่อมต่อจะมีการวาง Future Tie-in Valve ขนาด 6 นิ้ว และวางท่อส่งก๊าซฯ ขนาด 6 นิ้ว ในพื้นที่เขตทางหลวงแผ่นดิน
หมายเลข 2 ไปยังจุดสิ้นสุดที่บริษัท แมรี แอน แดรี่ โปรดักส์ จำกัด (ปัจจุบันมีสภาพเป็นพื้นที่ว่างรอการพัฒนา) บริเวณ
ทางหลวงแผ่นดินหมายเลข 2 ขาเข้า กม. 46+160 ระยะทางรวมประมาณ 35 เมตร

2) ท่อส่งก๊าซฯ ไปยังบริษัท เอบีโก้ แดรี่ฟาร์ม จำกัด ตั้งอยู่ในพื้นที่ตำบลหนองน้ำแดง อำเภอปากช่อง จังหวัด
นครราชสีมา โดยแนวท่อส่งก๊าซฯ เชื่อมต่อจาก Existing Tie-in Valve ขนาด 6 นิ้ว ของระบบท่อส่งก๊าซธรรมชาติบนบก
นครราชสีมาที่มีอยู่เดิม (KP 35+560) บริเวณทางหลวงแผ่นดินหมายเลข 2 ขาเข้า กม. 51+319 โดยบริเวณจุดเชื่อมต่อ
จะมีการวาง Future Tie-in Valve ขนาด 6 นิ้ว และใช้ท่อลดขนาดเพื่อวางท่อส่งก๊าซฯ ขนาด 4 นิ้ว ในพื้นที่เขตทางหลวง
แผ่นดินหมายเลข 2 ไปยังจุดสิ้นสุดที่บริษัท เอบีโก้ แดรี่ฟาร์ม จำกัด บริเวณทางหลวงแผ่นดินหมายเลข 2 ขาเข้า
กม. 51+319 ระยะทางรวมประมาณ 4 เมตร

โดยโครงการได้มีการกำหนดมาตรการป้องกันและแก้ไขผลกระทบสิ่งแวดล้อม และมาตรการติดตามตรวจสอบ
ผลกระทบสิ่งแวดล้อม ที่บริษัท ปตท. จำกัด (มหาชน) ต้องยึดถือปฏิบัติอย่างเคร่งครัด ทั้งในระยะก่อสร้างและระยะ
ดำเนินการ แสดงดังตารางที่ 1 ถึง ตารางที่ 5



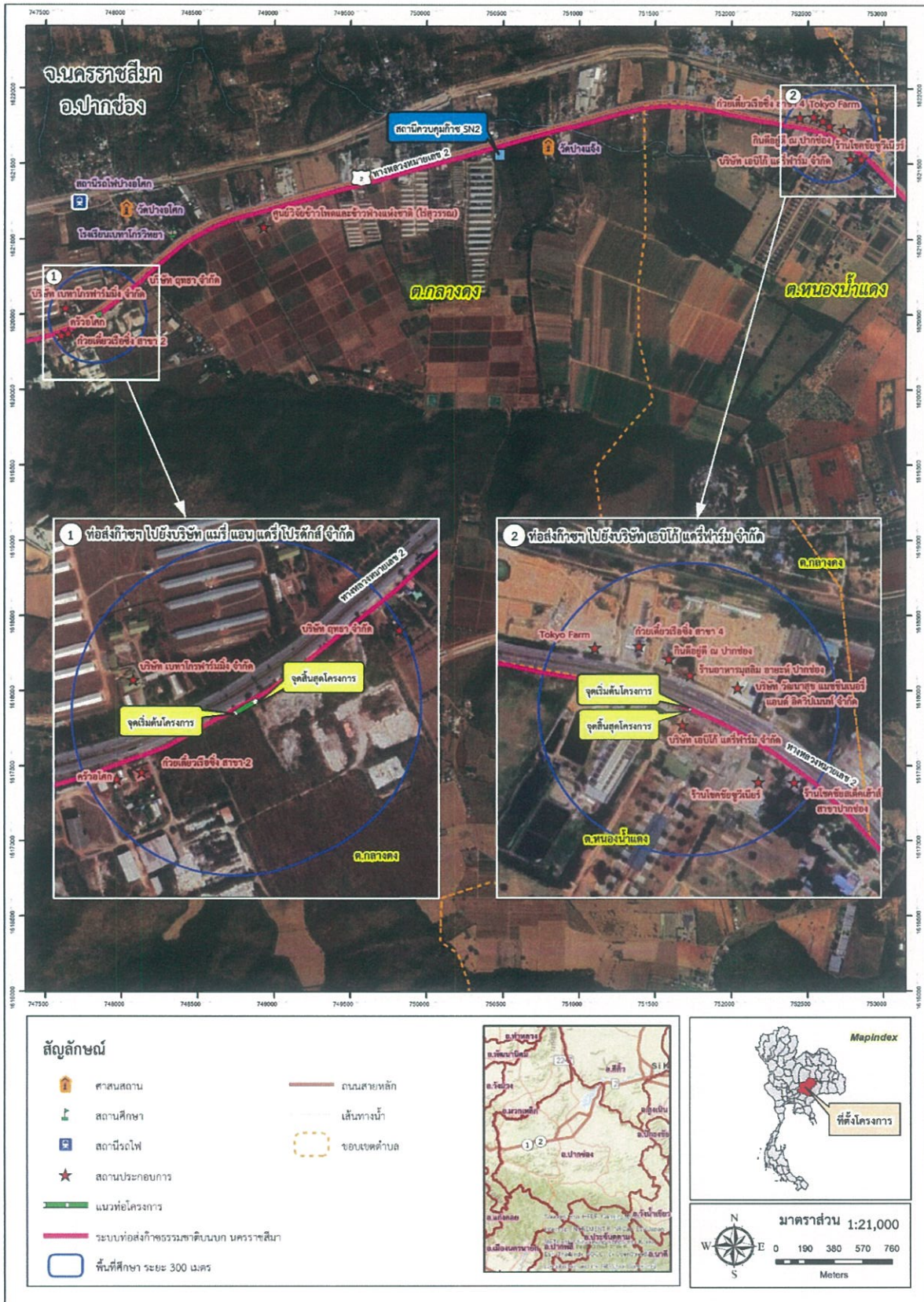
นายอริชัย อธิภัทรสกุล
ผู้จัดการฝ่ายจัดการสิ่งแวดล้อมโครงการ
บริษัท ปตท. จำกัด (มหาชน)



นายปรีดา ทองสุขงาม
บุคคลธรรมดาผู้มีสิทธิจัดทำรายงาน
บริษัท เอ็นทิก จำกัด



มีนาคม
พ.ศ. 2567
หน้า 2/31



รูปที่ 1 ที่ตั้งโครงการและพื้นที่ศึกษา โครงการวางระบบจำหน่ายก๊าซธรรมชาติ ไปยังบริษัท แมรี่ แอน แครี่ โปรดักส์ จำกัด และบริษัท เอมิโก้ แครี่ฟาร์ม จำกัด

(Signature)

นายอชิษฐ์ ธีรภัทรสกุล
ผู้จัดการฝ่ายจัดการสิ่งแวดล้อมโครงการ
บริษัท ปตท. จำกัด (มหาชน)

(Signature)

นายปรีดา ทองสุขงาม
บุคคลธรรมดาผู้มีสิทธิจัดทำรายงาน
บริษัท เอ็นทิก จำกัด



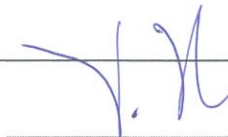
มีนาคม
พ.ศ. 2567
หน้า 3/31

ตารางที่ 1 มาตรการทั่วไป โครงการวางระบบจำหน่ายก๊าซธรรมชาติไปยังบริษัท แมรี แอน แดรี โปรดักส์ จำกัด และบริษัท เอบีโก้ แดรีฟาร์ม จำกัด ตั้งอยู่ที่ตำบลกลางดง และตำบลหนองน้ำแดง อำเภอปากช่อง จังหวัดนครราชสีมา ของบริษัท ปตท. จำกัด (มหาชน)

องค์ประกอบด้านสิ่งแวดล้อม	มาตรการป้องกันและแก้ไขผลกระทบต่อสิ่งแวดล้อม	สถานที่ดำเนินการ	ระยะเวลาดำเนินการ	ผู้รับผิดชอบ
มาตรการทั่วไป	<p>1) ปฏิบัติตามมาตรการป้องกันและแก้ไขผลกระทบต่อสิ่งแวดล้อม และมาตรการติดตามตรวจสอบผลกระทบต่อสิ่งแวดล้อม ตามที่เสนอในรายงานการประเมินผลกระทบต่อสิ่งแวดล้อม โครงการวางระบบจำหน่ายก๊าซธรรมชาติไปยังบริษัท แมรี แอน แดรี โปรดักส์ จำกัด และบริษัท เอบีโก้ แดรีฟาร์ม จำกัด ของบริษัท ปตท. จำกัด (มหาชน) อย่างเคร่งครัด และใช้เป็นแนวทางในการกำกับ ควบคุมติดตามตรวจสอบของหน่วยงาน ประชาชน และองค์กรที่เกี่ยวข้อง</p> <p>2) บริษัท ปตท. จำกัด (มหาชน) จะต้องได้รับอนุญาตให้ใช้พื้นที่ในการวางท่อจากหน่วยงานที่เกี่ยวข้องรวมทั้งจะต้องได้รับอนุญาตประกอบกิจการตามกฎหมายที่เกี่ยวข้อง ก่อนเริ่มดำเนินการก่อสร้างโครงการ</p> <p>3) นำรายละเอียดในมาตรการป้องกันและแก้ไขผลกระทบต่อสิ่งแวดล้อมไปกำหนดในเงื่อนไขสัญญาว่าดำเนินการออกแบบ สัญญาก่อสร้าง สัญญาดำเนินการอย่างละเอียดชัดเจน เพื่อให้เกิดประสิทธิภาพและประสิทธิผลในทางปฏิบัติ และนำไปติดประกาศและเผยแพร่ให้กับชุมชนบริเวณพื้นที่โดยรอบโครงการรับทราบ</p> <p>4) จัดทำข้อมูลรายละเอียดโครงการ พร้อมแผนที่แสดงตำแหน่งแนวท่อที่ดำเนินการจริงอย่างละเอียดและชัดเจน และส่งให้หน่วยงานเจ้าของพื้นที่ที่แนวท่อพาดผ่าน เพื่อให้หน่วยงานดังกล่าวใช้ประกอบการวางแผนพัฒนาพื้นที่ในอนาคต และป้องกันและลดผลกระทบจากการเกิดอุบัติเหตุตามแนวระบบท่อ และนำเสนอให้สำนักงานนโยบายและแผนทรัพยากรธรรมชาติและสิ่งแวดล้อม โดยผนวกในรายงานผลการปฏิบัติตามมาตรการป้องกันและแก้ไขผลกระทบต่อสิ่งแวดล้อมและมาตรการติดตามตรวจสอบผลกระทบต่อสิ่งแวดล้อม</p>	พื้นที่โครงการและพื้นที่ใกล้เคียง	ตลอดระยะเวลาก่อสร้างและดำเนินการ	บริษัท ปตท. จำกัด (มหาชน)



นายอริชัย ธีรภัทรสกุล
ผู้จัดการฝ่ายจัดการสิ่งแวดล้อมโครงการ
บริษัท ปตท. จำกัด (มหาชน)



นายปรีดา ทองสุขงาม
บุคคลธรรมดาผู้มีสิทธิจัดทำรายงาน
บริษัท เอ็นทิก จำกัด



มีนาคม
พ.ศ. 2567
หน้า 4/31

ตารางที่ 1 (ต่อ) มาตรการทั่วไป โครงการวางระบบจำหน่ายก๊าซธรรมชาติไปยังบริษัท แมรี่ แอน แคร์ โพรดักส์ จำกัด และบริษัท เอบีโก้ แคร์ฟาร์ม จำกัด ตั้งอยู่ที่ตำบลกลางดง และตำบลหนองน้ำแดง อำเภอปากช่อง จังหวัดนครราชสีมา ของบริษัท ปตท. จำกัด (มหาชน)

องค์ประกอบด้านสิ่งแวดล้อม	มาตรการป้องกันและแก้ไขผลกระทบสิ่งแวดล้อม	สถานที่ดำเนินการ	ระยะเวลาดำเนินการ	ผู้รับผิดชอบ
มาตรการทั่วไป (ต่อ)	<p>5) จัดทำคู่มือการระงับเหตุฉุกเฉินของโครงการวางระบบจำหน่ายก๊าซธรรมชาติไปยังบริษัท แมรี่ แอน แคร์ โพรดักส์ จำกัด และบริษัท เอบีโก้ แคร์ฟาร์ม จำกัด และประชาสัมพันธ์คู่มือดังกล่าว เพื่อให้ความรู้เกี่ยวกับการดำเนินการ และการปฏิบัติตนเมื่อเกิดเหตุฉุกเฉินต่อชุมชน หน่วยงานป้องกันและบรรเทาสาธารณภัยในพื้นที่ หน่วยงานด้านการจราจร และหน่วยงานต่าง ๆ ในพื้นที่อย่างต่อเนื่อง</p> <p>6) หากเกิดความเสียหายอันเนื่องมาจากการดำเนินการโครงการให้บริษัท ปตท. จำกัด (มหาชน) ดำเนินการจ่ายค่าชดเชยเร่งด่วนให้แก่ผู้ได้รับผลกระทบ พร้อมทั้งเสนองเงินเบื้องต้นให้เหมาะสมกับลักษณะของโครงการ เพื่อเป็นการบรรเทาทุกข์ฉุกเฉินในเบื้องต้นโดยไม่ชักช้า กรณีที่ไม่สามารถตกลงกันได้ให้พิจารณาดำเนินการตามพระราชบัญญัติการไกล่เกลี่ยข้อพิพาท</p> <p>7) บริษัท ปตท. จำกัด (มหาชน) ต้องจัดทำและเสนอรายงานผลการปฏิบัติตามมาตรการป้องกันและแก้ไขผลกระทบสิ่งแวดล้อมและมาตรการติดตามตรวจสอบผลกระทบสิ่งแวดล้อม ให้หน่วยงานผู้อนุญาตพิจารณาทุก ๆ 6 เดือน ตามแนวทางการนำเสนอรายงานผลการปฏิบัติตามมาตรการฯ ตามที่ประกาศกระทรวงทรัพยากรธรรมชาติและสิ่งแวดล้อมกำหนด</p> <p>8) หากผลการติดตามตรวจสอบผลกระทบสิ่งแวดล้อม แสดงให้เห็นแนวโน้มปัญหาสิ่งแวดล้อม บริษัท ปตท. จำกัด (มหาชน) ต้องดำเนินการปรับปรุงแก้ไขปัญหานั้นโดยเร็ว และหากเกิดเหตุการณ์ใด ๆ ที่อาจก่อให้เกิดผลกระทบต่อสิ่งแวดล้อม บริษัท ปตท. จำกัด (มหาชน) ต้องแจ้งให้จังหวัดนครราชสีมา</p>			



นายอริชัย อีร์กัทรสกุล
ผู้จัดการฝ่ายจัดการสิ่งแวดล้อมโครงการ
บริษัท ปตท. จำกัด (มหาชน)



นายปรีดา ทองสุขงาม
บุคคลธรรมดาผู้มีสิทธิจัดทำรายงาน
บริษัท เอ็นทิก จำกัด



มีนาคม
พ.ศ. 2567
หน้า 5/31

ตารางที่ 1 (ต่อ) มาตรการทั่วไป โครงการวางระบบจำหน่ายก๊าซธรรมชาติไปยังบริษัท แมรี่ แอน แดรี่ โปรดักส์ จำกัด และบริษัท เอบีโก้ แดรี่ฟาร์ม จำกัด ตั้งอยู่ที่ตำบลกลางดง และตำบลหนองน้ำแดง อำเภอปากช่อง จังหวัดนครราชสีมา ของบริษัท ปตท. จำกัด (มหาชน)

องค์ประกอบด้านสิ่งแวดล้อม	มาตรการป้องกันและแก้ไขผลกระทบต่อสิ่งแวดล้อม	สถานที่ดำเนินการ	ระยะเวลาดำเนินการ	ผู้รับผิดชอบ
มาตรการทั่วไป (ต่อ)	<p>หน่วยงานผู้มีหน้าที่อนุมัติ หรืออนุญาต และสำนักงานนโยบายและแผนทรัพยากรและสิ่งแวดล้อมทราบโดยเร็ว เพื่อจะได้ประสานให้ความร่วมมือในการแก้ไขปัญหาดังกล่าว</p> <p>9) หากบริษัท ปตท. จำกัด (มหาชน) มีความจำเป็นต้องเปลี่ยนแปลงรายละเอียดโครงการ หรือมาตรการป้องกันและแก้ไขผลกระทบต่อสิ่งแวดล้อม หรือมาตรการติดตามตรวจสอบผลกระทบต่อสิ่งแวดล้อม ให้แตกต่างไปจากที่ได้เสนอไว้ในรายงานการประเมินผลกระทบต่อสิ่งแวดล้อม ตามที่คณะกรรมการผู้ชำนาญการฯ ได้ให้ความเห็นชอบไปแล้ว ให้เป็นหน้าที่ของหน่วยงานที่มีอำนาจหน้าที่ในการพิจารณาอนุมัติหรืออนุญาต เป็นผู้พิจารณา ดังนี้</p> <p>9.1) หากเห็นว่าการแก้ไขเปลี่ยนแปลงรายละเอียดโครงการ หรือมาตรการป้องกันและแก้ไขผลกระทบต่อสิ่งแวดล้อม หรือมาตรการติดตามตรวจสอบผลกระทบต่อสิ่งแวดล้อมดังกล่าว ไม่กระทบต่อสาระสำคัญของการประเมินผลกระทบต่อสิ่งแวดล้อมในรายงานการประเมินผลกระทบต่อสิ่งแวดล้อม และเป็นมาตรการที่เกิดผลดีต่อสิ่งแวดล้อมมากกว่าหรือเทียบเท่ามาตรการที่กำหนดไว้ในรายงานฯ ที่ผ่านการพิจารณาให้ความเห็นชอบจากคณะกรรมการผู้ชำนาญการฯ แล้ว ให้หน่วยงานที่มีอำนาจอนุมัติ หรืออนุญาต รับผิดชอบการปรับปรุงแก้ไขเปลี่ยนแปลงดังกล่าวให้เป็นไปตามหลักเกณฑ์ และเงื่อนไขที่กำหนดไว้ในกฎหมายนั้น ๆ ต่อไป พร้อมทั้งให้จัดทำสำเนาการปรับปรุงแก้ไขมาตรการป้องกันและแก้ไขผลกระทบต่อสิ่งแวดล้อม หรือมาตรการติดตามตรวจสอบผลกระทบต่อสิ่งแวดล้อมที่รับผิดชอบไว้ส่งให้สำนักงานนโยบายและแผนทรัพยากรธรรมชาติและสิ่งแวดล้อมเพื่อทราบ</p>			



นายอริชัย จิรภัทรสกุล
ผู้จัดการฝ่ายจัดการสิ่งแวดล้อมโครงการ
บริษัท ปตท. จำกัด (มหาชน)



นายปรีดา ทองสูงงาม
บุคคลธรรมดาผู้มีสิทธิจัดทำรายงาน
บริษัท เอ็นทิก จำกัด



มีนาคม
พ.ศ. 2567
หน้า 6/31

ตารางที่ 1 (ต่อ) มาตรการทั่วไป โครงการวางระบบจำหน่ายก๊าซธรรมชาติไปยังบริษัท แมรี่ แอน แดรี่ โปรดักส์ จำกัด และบริษัท เอบีโก้ แดรี่ฟาร์ม จำกัด ตั้งอยู่ที่ตำบลกลางดง และตำบลหนองน้ำแดง อำเภอปากช่อง จังหวัดนครราชสีมา ของบริษัท ปตท. จำกัด (มหาชน)

องค์ประกอบด้านสิ่งแวดล้อม	มาตรการป้องกันและแก้ไขผลกระทบสิ่งแวดล้อม	สถานที่ดำเนินการ	ระยะเวลาดำเนินการ	ผู้รับผิดชอบ
มาตรการทั่วไป (ต่อ)	<p>9.2) หากหน่วยงานที่มีอำนาจในการอนุมัติ หรืออนุญาตมีความเห็นว่าการปรับปรุงแก้ไขรายละเอียดโครงการ หรือมาตรการนั้นๆ อาจกระทบต่อสาระสำคัญในรายงานการประเมินผลกระทบสิ่งแวดล้อมที่ได้รับความเห็นชอบจากคณะกรรมการผู้ชำนาญการฯ ให้หน่วยงานที่มีอำนาจในการอนุมัติหรืออนุญาต จัดส่งรายงานการปรับปรุงแก้ไขรายละเอียดโครงการ หรือมาตรการป้องกันและแก้ไขผลกระทบสิ่งแวดล้อม หรือมาตรการติดตามตรวจสอบผลกระทบสิ่งแวดล้อม ให้สำนักงานนโยบายและแผนทรัพยากรธรรมชาติและสิ่งแวดล้อม เพื่อเสนอให้คณะกรรมการผู้ชำนาญการฯ คณะที่เกี่ยวข้องพิจารณาให้ความเห็นชอบก่อนการเปลี่ยนแปลงหรือปรับปรุงมาตรการดังกล่าว และเมื่อโครงการหรือกิจการมีการเปลี่ยนแปลงรายละเอียด หรือปรับปรุงแก้ไขมาตรการฯ ตามที่คณะกรรมการผู้ชำนาญการฯ ให้ความเห็นชอบประกอบแล้ว หน่วยงานที่มีอำนาจในการอนุมัติ หรืออนุญาต ต้องแจ้งผลการแก้ไขเปลี่ยนแปลงดังกล่าวให้สำนักงานนโยบายฯ ทราบด้วย</p> <p>10) หากยังมีประเด็นปัญหาข้อวิตกกังวลและห่วงใยของชุมชนต่อการดำเนินโครงการ บริษัท ปตท. จำกัด (มหาชน) ต้องดำเนินการแก้ไขปัญหาดังกล่าว เพื่อจัดปัญหาความขัดแย้งของชุมชนในพื้นที่ทันที</p>			



นายอติชัย จีรภัทรสกุล
ผู้จัดการฝ่ายจัดการสิ่งแวดล้อมโครงการ
บริษัท ปตท. จำกัด (มหาชน)



นายปรีดา ทองสุขงาม
บุคคลธรรมดาผู้มีสิทธิจัดทำรายงาน
บริษัท เอ็นทิก จำกัด



มีนาคม
พ.ศ. 2567
หน้า 7/31

ตารางที่ 2 มาตรการป้องกันและแก้ไขผลกระทบสิ่งแวดล้อม ในระยะก่อสร้าง โครงการวางระบบจำหน่ายก๊าซธรรมชาติไปยังบริษัท แมรี่ แอน แครี่ โปรดักส์ จำกัด และบริษัท เอบีโก้ แครี่ฟาร์ม จำกัด ตั้งอยู่ที่ตำบลกลางดง และตำบลหนองน้ำแดง อำเภอปากช่อง จังหวัดนครราชสีมา ของบริษัท ปตท. จำกัด (มหาชน)

องค์ประกอบด้านสิ่งแวดล้อม	มาตรการป้องกันและแก้ไขผลกระทบสิ่งแวดล้อม	สถานที่ดำเนินการ	ระยะเวลาดำเนินการ	ผู้รับผิดชอบ
(1) ด้านคุณภาพอากาศ	(1) ฉีดพรมน้ำ อย่างน้อยวันละ 2 ครั้ง บริเวณพื้นที่ก่อสร้าง และเพิ่มจำนวนครั้งหากมีปริมาณฝุ่นละอองมาก ยกเว้นวันที่มีฝนตก (2) ปิดคลุมวัสดุในการก่อสร้างชนิดที่สามารถฟุ้งกระจายหรือตกหล่นบนผิวจราจร เมื่อมีการขนส่งทุกครั้ง เพื่อป้องกันการตกหล่นหรือฟุ้งกระจายขณะขนส่งตลอดทาง (3) ตรวจสอบเครื่องมือ เครื่องจักร และเครื่องยนต์ ให้อยู่ในสภาพดีและพร้อมใช้งานอยู่เสมอ (4) จำกัดความเร็วรถบรรทุกวัสดุก่อสร้าง ไม่ให้เกิน 30 กิโลเมตรต่อชั่วโมง ในช่วงที่ผ่านพื้นที่ชุมชน และไม่เกิน 80 กิโลเมตรต่อชั่วโมง ในพื้นที่ทั่วไป ทั้งนี้ ให้เป็นไปตามกฎหมายที่เกี่ยวข้องในแต่ละพื้นที่	พื้นที่ก่อสร้างโครงการ	ตลอดระยะเวลาก่อสร้าง	บริษัท ปตท. จำกัด (มหาชน)
(2) ด้านเสียง	(1) แจ็งแผนก่อสร้างให้กับชุมชนและสถานประกอบการที่อยู่ใกล้เคียงพื้นที่ก่อสร้างได้รับทราบล่วงหน้าอย่างน้อย 1 สัปดาห์ ก่อนดำเนินการก่อสร้าง (2) กำหนดระยะเวลาปฏิบัติงานของผู้ปฏิบัติงานในบริเวณที่มีเสียงดังเกิน 85 เดซิเบลเอ ให้ทำงานได้ไม่เกิน 8 ชั่วโมงต่อวัน และจัดให้มีอุปกรณ์ป้องกัน เช่น ปลั๊กอุดหู (Ear Plug) หรือที่ครอบหู (Ear Muffs) ที่มีมาตรฐาน และมีคุณสมบัติไม่น้อยกว่าที่กฎหมายกำหนด (3) ดับเครื่องยนต์ทุกครั้งที่จอดหรือเลิกใช้งาน (4) ดูแลรักษาเครื่องมือ เครื่องจักร อุปกรณ์การก่อสร้าง ให้อยู่ในสภาพดีตลอดเวลาและเมื่อพบว่ามีเสียงดังผิดปกติจากชิ้นส่วนของอุปกรณ์ใด ให้ทำการแก้ไขปรับปรุงทันที	พื้นที่ก่อสร้างโครงการ	ตลอดระยะเวลาก่อสร้าง	บริษัท ปตท. จำกัด (มหาชน)
(3) ด้านทรัพยากรดินและการชะล้างพังทลายของดิน	(1) การขุดร่องวางท่อในพื้นที่ที่มีความเสี่ยงต่อการพังทลายของดิน หรือมีสภาพเป็นดินอ่อน ให้ติดตั้งเครื่องมือหรืออุปกรณ์ป้องกันการถล่มของดินให้เหมาะสม เช่น Sheet Pile หรือ Trench Box เป็นต้น เพื่อป้องกันการถล่มของดิน (2) เมื่อวางท่อและมีการตรวจสอบท่อแล้วเสร็จ ให้ถมดินกลับโดยเร็วเพื่อป้องกันการชะล้างพังทลายของกองดินและร่องขุด	พื้นที่ก่อสร้างโครงการ	ตลอดระยะเวลาก่อสร้าง	บริษัท ปตท. จำกัด (มหาชน)

นายสถาปนิก รอดรักษา
 ผู้จัดการส่วนประเมินผลและสนับสนุนโครงการ
 บริษัท ปตท. จำกัด (มหาชน)

นายปริดา ทองสุขงาม
 บุคคลธรรมดาผู้มีสิทธิจัดทำรายงาน
 บริษัท เอ็นทิก จำกัด



มีนาคม
 พ.ศ. 2567
 หน้า 8/31

ตารางที่ 2 (ต่อ) มาตรการป้องกันและแก้ไขผลกระทบสิ่งแวดล้อม ในระยะก่อสร้าง โครงการวางระบบจำหน่ายก๊าซธรรมชาติไปยังบริษัท แมรี แอน แดรี โปรดักส์ จำกัด และบริษัท เอบีโก้ แดรีฟาร์ม จำกัด ตั้งอยู่ที่ตำบลกลางดง และตำบลหนองน้ำแดง อำเภอปากช่อง จังหวัดนครราชสีมา ของบริษัท ปตท. จำกัด (มหาชน)

องค์ประกอบด้านสิ่งแวดล้อม	มาตรการป้องกันและแก้ไขผลกระทบสิ่งแวดล้อม	สถานที่ดำเนินการ	ระยะเวลาดำเนินการ	ผู้รับผิดชอบ
(4) ด้านคุณภาพน้ำและทรัพยากรชีวภาพทางน้ำ	<p>1) การป้องกันและแก้ไขผลกระทบสิ่งแวดล้อมทั่วไป</p> <p>(1) ที่ตั้งสำนักงานสนามชั่วคราว/พื้นที่เก็บท่อ/วัสดุ/อุปกรณ์ของโครงการ ต้องตั้งห่างจากแหล่งน้ำไม่น้อยกว่า 50 เมตร เพื่อป้องกันการปนเปื้อนจากกิจกรรมภายในพื้นที่ดังกล่าวลงสู่แหล่งน้ำใกล้เคียง อย่างไรก็ตาม โครงการไม่มีการปล่อยน้ำทิ้งจากสำนักงานชั่วคราวลงสู่แหล่งน้ำแต่อย่างใด</p> <p>(2) จัดให้มีอุปกรณ์ป้องกันการรั่วไหลของน้ำมันและสารเคมีต่าง ๆ พร้อมทั้งวัสดุดูดซับ หรือพื้นที่รองรับการเก็บกักน้ำมัน เช่น ถาดเก็บและรองรับน้ำมันในพื้นที่ก่อสร้าง เป็นต้น</p> <p>(3) ห้ามล้างอุปกรณ์ เครื่องมือ และเครื่องจักรและ/หรือระบายน้ำทิ้ง น้ำมันเปื้อนน้ำมันเครื่องใช้แล้ว และสิ่งปนเปื้อนอื่น ๆ ลงสู่แหล่งน้ำหรือพื้นที่ใกล้เคียงโดยเด็ดขาด</p> <p>2) การป้องกันและแก้ไขผลกระทบกรณีการก่อสร้างโดยวิธีการขุดเปิด (Open Cut)</p> <p>กรณีที่ต้องปิดกั้นหรือสร้างสิ่งกีดขวางการไหลของน้ำ (ชั่วคราว) ต้องจัดทำทางเบี่ยงเบนทิศทางการไหลของน้ำหรือติดตั้งท่อระบายน้ำชั่วคราว และดูแลให้ลำน้ำสามารถไหลผ่านทางเบี่ยงเบนดังกล่าวเป็นไปตามปกติ ทั้งนี้โครงการต้องมีการประสานงานและได้รับอนุญาตจากเจ้าของพื้นที่หรือหน่วยงานที่เกี่ยวข้องก่อนดำเนินการทำเบี่ยงทางน้ำ และเมื่อการก่อสร้างบริเวณดังกล่าวแล้วเสร็จ ให้ปรับคืนสภาพพื้นที่ให้เหมือนเดิมโดยเร็ว</p> <p>3) การป้องกันและแก้ไขผลกระทบจากการทดสอบท่อด้วยวิธีทางสถิต (Hydrostatic Test)</p> <p>(1) ก่อนระบายน้ำทิ้งภายหลังการทดสอบแล้วเสร็จลงสู่ทางระบายน้ำบริเวณทางหลวงแผ่นดินหมายเลข 2 ต้องปฏิบัติตามเงื่อนไขการอนุญาตโดยเคร่งครัด</p> <p>(2) ต้องไม่เติมสารเคมีใด ๆ ที่เป็นอันตรายต่อสิ่งแวดล้อมในน้ำที่ใช้ในการทดสอบท่อ</p>	พื้นที่ก่อสร้างโครงการ และบริเวณที่ระบายน้ำทิ้งจากการทดสอบการรั่วไหลของท่อด้วยวิธีสถิต	ตลอดระยะเวลาก่อสร้าง	บริษัท ปตท. จำกัด (มหาชน)

นายสถาปนิก รอดรักษา
ผู้จัดการส่วนประเมินผลและสนับสนุนโครงการ
บริษัท ปตท. จำกัด (มหาชน)

นายปรีดา ทองสุขงาม
บุคคลธรรมดาผู้มีสิทธิจัดทำรายงาน
บริษัท เอ็นทิก จำกัด



มีนาคม
พ.ศ. 2567
หน้า 9/31

ตารางที่ 2 (ต่อ) มาตรการป้องกันและแก้ไขผลกระทบสิ่งแวดล้อม ในระยะก่อสร้าง โครงการวางระบบจำหน่ายก๊าซธรรมชาติไปยังบริษัท แมรี แอน แดรี โปรดักส์ จำกัด และบริษัท เอปิโก้ แดรีฟาร์ม จำกัด ตั้งอยู่ที่ตำบลกลางดง และตำบลหนองน้ำแดง อำเภอปากช่อง จังหวัดนครราชสีมา ของบริษัท ปตท. จำกัด (มหาชน)

องค์ประกอบด้านสิ่งแวดล้อม	มาตรการป้องกันและแก้ไขผลกระทบสิ่งแวดล้อม	สถานที่ดำเนินการ	ระยะเวลาดำเนินการ	ผู้รับผิดชอบ
(4) ด้านคุณภาพน้ำและทรัพยากรชีวภาพทางน้ำ (ต่อ)	<p>(3) ติดตั้งตะแกรงหรือตาข่าย เพื่อดักตะกอนและ/หรือของแข็งแขวนลอยที่ปนเปื้อนมากับน้ำบริเวณปลายท่อระบายน้ำทั้งจากการทดสอบท่อด้วยวิธีชลสถิต (Hydrostatic Test) ก่อนระบายน้ำทิ้งลงจุดปล่อยน้ำทิ้งที่ได้รับอนุญาตจากหน่วยงานที่รับผิดชอบ และปฏิบัติตามเงื่อนไขที่หน่วยงานรับผิดชอบกำหนดอย่างเคร่งครัด</p> <p>(4) ตรวจสอบคุณภาพน้ำ ได้แก่ ความเป็นกรด-ด่าง (pH) อุณหภูมิ (Temperature) ของแข็งแขวนลอย (SS) และน้ำมันและไขมัน (Oil & Grease) ก่อนปล่อยทิ้งลงสู่แหล่งน้ำ หากพบว่าคุณภาพน้ำไม่เป็นไปตามมาตรฐาน ต้องบำบัดให้ได้มาตรฐานก่อนระบายลงสู่แหล่งน้ำ</p>			
(5) ด้านการคมนาคม	<p>(1) แจ้งให้ผู้ที่อยู่อาศัย หน่วยงานปกครองท้องถิ่น ผู้นำชุมชน และสถานประกอบการที่อยู่ใกล้เคียงพื้นที่โครงการ ได้รับทราบเกี่ยวกับแผนการก่อสร้างก่อนมีกิจกรรมการก่อสร้างล่วงหน้าอย่างน้อย 1 สัปดาห์ เพื่อให้ระมัดระวังหรือหลีกเลี่ยงการสัญจรในเส้นทางที่จะมีการก่อสร้างโครงการ</p> <p>(2) หลีกเลี่ยงการขนส่งวัสดุอุปกรณ์ในช่วงชั่วโมงเร่งด่วน</p> <p>(3) หลีกเลี่ยงการขนส่งวัสดุอุปกรณ์ในช่วงเทศกาลต่างๆ เช่น วันปีใหม่ วันสงกรานต์ เป็นต้น และช่วงวันหยุดต่อเนื่อง</p> <p>(4) จัดให้มีป้ายหรือสัญญาณเตือนที่เห็นได้ชัดเจนเพื่อกั้นเขตพื้นที่ก่อสร้างออกจากเส้นทางจราจร และมีการติดตั้งป้ายเตือนในตำแหน่งที่ผู้ใช้ถนนสามารถมองเห็นได้ชัดเจน โดยมีระยะการติดตั้งที่เหมาะสมจากพื้นที่ก่อสร้าง และสอดคล้องกับลักษณะการใช้ประโยชน์ของเส้นทาง</p> <p>(5) ติดตั้งรั้วเหล็ก หรือกำแพงคอนกรีต (Concrete Barrier) หรือวัสดุอื่นใดกั้นโดยรอบเขตพื้นที่ก่อสร้างให้มีระยะปลอดภัยและเหมาะสมกับสภาพพื้นที่ในบริเวณที่อยู่ใกล้ทางเข้าออกชุมชน พร้อมติดตั้งป้ายสัญญาณและ/หรือเครื่องหมายเตือนแสดงเขตหวงห้ามที่อาจเกิดอันตราย หรือบริเวณพื้นที่ที่มีเครื่องจักรกลกำลังปฏิบัติงานให้เห็นอย่างชัดเจน</p>	พื้นที่ก่อสร้างโครงการ และเส้นทางในการขนส่งวัสดุ/อุปกรณ์ก่อสร้าง	ตลอดระยะเวลาก่อสร้าง	บริษัท ปตท. จำกัด (มหาชน)

นายสถาปนิก รอดรักษา

ผู้จัดการส่วนประเมินผลและสนับสนุนโครงการ
บริษัท ปตท. จำกัด (มหาชน)

นายปรีดา ทองสุขงาม

บุคคลธรรมดาผู้มีสิทธิจัดทำรายงาน
บริษัท เอ็นทิก จำกัด



มีนาคม

พ.ศ. 2567

หน้า 10/31

ตารางที่ 2 (ต่อ) มาตรการป้องกันและแก้ไขผลกระทบสิ่งแวดล้อม ในระยะก่อสร้าง โครงการวางระบบจำหน่ายก๊าซธรรมชาติไปยังบริษัท แมรี แอน แดรี โปรดักส์ จำกัด และบริษัท เอปิโก้ แดรีฟาร์ม จำกัด ตั้งอยู่ที่ตำบลกลางดง และตำบลหนองน้ำแดง อำเภอปากช่อง จังหวัดนครราชสีมา ของบริษัท ปตท. จำกัด (มหาชน)

องค์ประกอบด้านสิ่งแวดล้อม	มาตรการป้องกันและแก้ไขผลกระทบสิ่งแวดล้อม	สถานที่ดำเนินการ	ระยะเวลาดำเนินการ	ผู้รับผิดชอบ
(5) ด้านการคมนาคม (ต่อ)	<p>(6) กรณีที่จำเป็นต้องทำงานในเวลากลางคืน ต้องติดตั้งไฟสัญญาณกระพริบและไฟแสงสว่างเตือนที่เห็นได้อย่างชัดเจนตลอดเวลา</p> <p>(7) จัดพื้นที่จอดรถขนส่งวัสดุอุปกรณ์ต่าง ๆ ให้เป็นระเบียบ โดยไม่ให้อยู่ในตำแหน่งที่กีดขวางการจราจร</p> <p>(8) กรณีที่จำเป็นต้องปิดกั้นช่องจราจร ให้ใช้พื้นที่ผิวจราจรให้น้อยที่สุด หรือจัดทำทางเบี่ยงการจราจรชั่วคราว</p> <p>(9) จัดให้มีเจ้าหน้าที่อำนวยความสะดวกด้านการจราจรบริเวณพื้นที่ก่อสร้างและทางเข้าออกของยานพาหนะในพื้นที่ก่อสร้าง รวมทั้งจัดให้มีธงสัญลักษณ์เพื่อเพิ่มประสิทธิภาพในการอำนวยความสะดวกจราจร</p> <p>(10) อบรมและควบคุมพนักงานขับรถให้ปฏิบัติตามกฎจราจรอย่างเคร่งครัด โดยจำกัดความเร็วของยานพาหนะที่ใช้ในการขนส่งวัสดุก่อสร้าง โดยในช่วงที่ผ่านเขตชุมชนให้ใช้ความเร็วไม่เกิน 30 กิโลเมตรต่อชั่วโมง และควบคุมความเร็วให้ไม่เกิน 80 กิโลเมตรต่อชั่วโมง เมื่อผ่านพื้นที่ทั่วไป ทั้งนี้ ให้เป็นไปตามกฎหมายที่เกี่ยวข้องของแต่ละพื้นที่</p> <p>(11) กรณีการวางท่อในพื้นที่เขตทางของถนนหรือกิจกรรมของโครงการทำให้เกิดการชำรุดเสียหายของถนน ให้เร่งปรับปรุงและคืนสภาพพื้นที่ก่อสร้างและ/หรือผิวจราจรให้มีสภาพเหมือนเดิม หรือเป็นไปตามเงื่อนไขที่หน่วยงานรับผิดชอบกำหนด</p>			
(6) ด้านการระบายน้ำและป้องกันน้ำท่วม	<p>(1) เมื่อทำการก่อสร้างแล้วเสร็จในแต่ละพื้นที่วางท่อของโครงการ ให้ดูแลและปรับปรุงสภาพการระบายน้ำกรณีที่ได้รับผลกระทบจากกิจกรรมของโครงการให้มีสภาพเหมือนเดิมหรือตามที่ได้ตกลงกับหน่วยงานหรือเจ้าของพื้นที่ รวมทั้งจัดเก็บเศษวัสดุก่อสร้างที่ตกลงหรือกีดขวางทางระบายน้ำออกจากพื้นที่</p> <p>(2) จัดวางกองวัสดุที่ใช้ในการก่อสร้างไม่ให้กีดขวางทางระบายน้ำในพื้นที่</p> <p>(3) ไม่ดำเนินกิจกรรมการก่อสร้างในช่วงที่มีฝนตกหนัก</p>	พื้นที่ก่อสร้างโครงการ	ตลอดระยะเวลาก่อสร้าง	บริษัท ปตท. จำกัด (มหาชน)

นายสถาปนิก รอดรักษา
ผู้จัดการส่วนประเมินผลและสนับสนุนโครงการ
บริษัท ปตท. จำกัด (มหาชน)

นายปริดา ทองสุขงาม
บุคคลธรรมดาผู้มีสิทธิจัดทำรายงาน
บริษัท เอ็นทิก จำกัด



ตารางที่ 2 (ต่อ) มาตรการป้องกันและแก้ไขผลกระทบสิ่งแวดล้อม ในระยะก่อสร้าง โครงการวางระบบจำหน่ายก๊าซธรรมชาติไปยังบริษัท แมรี แอน แดรี่ โปรดักส์ จำกัด และบริษัท เอบีโก้ แดรี่ฟาร์ม จำกัด ตั้งอยู่ที่ตำบลกลางดง และตำบลหนองน้ำแดง อำเภอปากช่อง จังหวัดนครราชสีมา ของบริษัท ปตท. จำกัด (มหาชน)

องค์ประกอบด้านสิ่งแวดล้อม	มาตรการป้องกันและแก้ไขผลกระทบสิ่งแวดล้อม	สถานที่ดำเนินการ	ระยะเวลาดำเนินการ	ผู้รับผิดชอบ
(7) ด้านการจัดการกากของเสีย	<p>1) การป้องกันและแก้ไขผลกระทบสิ่งแวดล้อม บริเวณพื้นที่สำนักงานชั่วคราวและพื้นที่ก่อสร้าง</p> <p>(1) จัดเตรียมถังรองรับขยะมูลฝอยและถุงบรรจุขยะเพื่อรองรับขยะที่เกิดขึ้นจากคนงานก่อสร้าง เช่น กล่องและถุงใส่อาหาร ขวดบรรจุน้ำดื่ม เป็นต้น ไว้บริเวณพื้นที่ปฏิบัติงานอย่างเพียงพอและประสานงานกับหน่วยงานในท้องที่ หรือหน่วยงานเอกชนที่ได้รับอนุญาตให้เข้ามาเก็บขนขยะมูลฝอยไปกำจัดต่อไป</p> <p>(2) รวบรวมและคัดแยกเศษวัสดุที่สามารถนำกลับมาใช้ได้อีกเพื่อนำกลับมาใช้ใหม่หรือจำหน่ายให้แก่ผู้รับซื้อ</p> <p>(3) ของเสียอันตรายที่มีลักษณะและคุณสมบัติตามที่กำหนดในประกาศกระทรวงอุตสาหกรรม เรื่อง การจัดการสิ่งปฏิกูลหรือวัสดุที่ไม่ใช้แล้ว พ.ศ. 2566 เช่น น้ำมันหล่อลื่น สารละลายในการล้างเครื่องมือ วัสดุอุดซับหรืออุปกรณ์ที่ใช้ทำความสะอาดน้ำมันที่หกรั่วไหล เป็นต้น จะต้องมีการเก็บแยกออกจากของเสียทั่วไป และรวบรวมให้หน่วยงานที่ได้รับอนุญาตจากหน่วยงานราชการมารับไปกำจัดต่อไป</p>	พื้นที่ก่อสร้างโครงการ และบริเวณสำนักงานชั่วคราว/พื้นที่เก็บท่อ/วัสดุอุปกรณ์ของโครงการ	ตลอดระยะเวลาก่อสร้าง	บริษัท ปตท. จำกัด (มหาชน)
(8) ด้านสาธารณสุข สุขภาพ อาชีวอนามัยและความปลอดภัย	<p>1) การป้องกันและแก้ไขผลกระทบสิ่งแวดล้อมทั่วไป</p> <p>(1) จัดอบรมให้ความรู้ทางด้านอาชีวอนามัยและความปลอดภัย และเสริมสร้างจิตสำนึกแห่งความปลอดภัย รวมทั้งกฎระเบียบต่าง ๆ ให้แก่คนงานโดยเจ้าหน้าที่ความปลอดภัย</p> <p>(2) จัดให้มีเจ้าหน้าที่ความปลอดภัยในการทำงานเป็นผู้รับผิดชอบในการตรวจสอบความปลอดภัยในระหว่างก่อสร้าง รวมทั้งตรวจสอบดูแลการปฏิบัติตามกฎระเบียบข้อบังคับด้านความปลอดภัย</p> <p>(3) จัดเตรียมอุปกรณ์ป้องกันภัยส่วนบุคคลตามความจำเป็นของลักษณะงานให้กับเจ้าหน้าที่อย่างพอเพียง และเหมาะสมกับการปฏิบัติงาน รวมทั้งควบคุมดูแลให้ผู้ปฏิบัติงานสวมใส่อุปกรณ์ป้องกันภัยตลอดเวลาที่ปฏิบัติงาน</p>	บริเวณพื้นที่ก่อสร้างโครงการ	ตลอดระยะเวลาก่อสร้าง	บริษัท ปตท. จำกัด (มหาชน)

(Signature)

นายสถาปนิก รอดรักษา
ผู้จัดการส่วนประเมินผลและสนับสนุนโครงการ
บริษัท ปตท. จำกัด (มหาชน)



(Signature)
นายปริดา ทองสุขงาม
บุคคลธรรมดาผู้มีสิทธิจัดทำรายงาน
บริษัท เอ็นทิก จำกัด

มีนาคม
พ.ศ. 2567
หน้า 12/31

ตารางที่ 2 (ต่อ) มาตรการป้องกันและแก้ไขผลกระทบสิ่งแวดล้อม ในระยะก่อสร้าง โครงการวางระบบจำหน่ายก๊าซธรรมชาติไปยังบริษัท แมรี แอน แครี โปรดักส์ จำกัด และบริษัท เอปโก้ แดรี่ฟาร์ม จำกัด ตั้งอยู่ที่ตำบลกลางดง และตำบลหนองน้ำแดง อำเภอปากช่อง จังหวัดนครราชสีมา ของบริษัท ปตท. จำกัด (มหาชน)

องค์ประกอบด้านสิ่งแวดล้อม	มาตรการป้องกันและแก้ไขผลกระทบสิ่งแวดล้อม	สถานที่ดำเนินการ	ระยะเวลาดำเนินการ	ผู้รับผิดชอบ
(8) ด้านสาธารณสุข สุขภาพ อาชีวอนามัยและความปลอดภัย (ต่อ)	<p>(4) ให้ความรู้เรื่องสุขภาพ และโรคติดต่อตามฤดูกาลให้กับคนงานอย่างสม่ำเสมอ เช่น การปฏิบัติตัวเพื่อป้องกันโรคติดเชื้อไวรัสโคโรนา 2019 เป็นต้น และดูแลสภาพแวดล้อมและรักษาความสะอาดของพื้นที่ปฏิบัติงาน เพื่อมิให้เป็นแหล่งเพาะพันธุ์ของสัตว์ที่เป็นพาหะนำโรค</p> <p>(5) บริเวณที่มีการติดตั้งเครื่องจักร ต้องมีการกันแบ่งเขตพื้นที่ให้ชัดเจน รวมทั้งจัดวางอุปกรณ์เครื่องมือต่าง ๆ อย่างเป็นระเบียบ</p> <p>(6) ติดป้ายสัญลักษณ์และป้ายเตือนในบริเวณที่อาจเกิดอันตราย เช่น “เขตก่อสร้าง” “เขตสวมหมวกนิรภัย” เป็นต้น และห้ามผู้ที่ไม่เกี่ยวข้องเข้าไปในเขตพื้นที่ก่อสร้าง</p> <p>(7) จัดให้มีระบบใบอนุญาตปฏิบัติงาน (Work Permit) สำหรับงานประเภทที่ ผู้ปฏิบัติงานต้องได้รับการฝึกอบรมด้านความปลอดภัย เช่น งานตรวจสอบรอยเชื่อมด้วยรังสี เป็นต้น</p> <p>(8) จัดอบรมให้ความรู้ความเข้าใจ เพื่อเสริมสร้างทักษะในการเชื่อมต่อตามข้อกำหนดการทำงาน (Procedure) แก่คนงานก่อนปฏิบัติงานจริง</p> <p>(9) รักษาสภาพแวดล้อมในพื้นที่เก็บกองวัสดุ โดยจัดเก็บและกองวัสดุให้เป็นระเบียบเรียบร้อย รวมทั้งเก็บกองเศษวัสดุต่าง ๆ เท่าที่จำเป็น</p> <p>(10) จัดให้มีอุปกรณ์ปฐมพยาบาลเบื้องต้นไว้ที่สำนักงานก่อสร้างชั่วคราว และจัดให้มียานพาหนะพร้อมสำหรับการนำผู้ประสบอุบัติเหตุส่งโรงพยาบาลได้ทันทีในระหว่างที่มีอุบัติเหตุขณะทำงาน</p> <p>(11) ควบคุมดูแลพฤติกรรมคนงานก่อสร้างอย่างใกล้ชิด เพื่อมิให้เกิดความเดือดร้อนรำคาญ และความปลอดภัยต่อชุมชนหรือพื้นที่ใกล้เคียง</p> <p>(12) ดำเนินการตามคำแนะนำการป้องกันและควบคุมโรคติดเชื้อโคโรนา 2019 (COVID-19) โรคติดต่อตามฤดูกาล หรือโรคระบาดในพื้นที่ที่จังหวัดนครราชสีมาที่โครงการตั้งอยู่ ให้ปฏิบัติตามข้อกำหนดของกระทรวงสาธารณสุขในพื้นที่และที่ประกาศใช้ในขณะที่มีการก่อสร้างโครงการโดยครบถ้วน</p>			



นายสถาปนิก รอดรักษา

ผู้จัดการส่วนประเมินผลและสนับสนุนโครงการ
บริษัท ปตท. จำกัด (มหาชน)



นายปรีดา ทองสุขงาม

บุคคลธรรมดาผู้มีสิทธิจัดทำรายงาน
บริษัท เอ็นทิก จำกัด



มีนาคม

พ.ศ. 2567

หน้า 13/31

ตารางที่ 2 (ต่อ) มาตรการป้องกันและแก้ไขผลกระทบสิ่งแวดล้อม ในระยะก่อสร้าง โครงการวางระบบจำหน่ายก๊าซธรรมชาติไปยังบริษัท แมรี แอน แดรี่ โปรดักส์ จำกัด และบริษัท เอบีโก้ แดรี่ฟาร์ม จำกัด ตั้งอยู่ที่ตำบลกลางดง และตำบลหนองน้ำแดง อำเภอปากช่อง จังหวัดนครราชสีมา ของบริษัท ปตท. จำกัด (มหาชน)

องค์ประกอบด้านสิ่งแวดล้อม	มาตรการป้องกันและแก้ไขผลกระทบสิ่งแวดล้อม	สถานที่ดำเนินการ	ระยะเวลาดำเนินการ	ผู้รับผิดชอบ
(8) ด้านสาธารณสุข สุขภาพ อาชีวอนามัยและความปลอดภัย (ต่อ)	(13) กรณีเกิดความเสียหายต่อชีวิตทรัพย์สิน และสิ่งปลูกสร้าง ในขณะที่มีกิจกรรมก่อสร้าง บริษัทผู้รับเหมาต้องรายงานสาเหตุแห่งความเสียหาย ผลของความเสียหาย และแนวทางการแก้ไขปัญหาดังกล่าวให้ ปตท.ทราบทุกครั้ง และจัดทำบันทึกรายละเอียดทุกครั้ง เพื่อป้องกันการเสียหายซ้ำ และตรวจสอบความเรียบร้อยของการดำเนินงาน			
	2) การป้องกันและแก้ไขผลกระทบช่วงงานขุดเปิดพื้นที่ การยกท่อลงร่องขุด และงานฝังกลบ (1) ควบคุมดูแลการปฏิบัติงานขุดเปิดพื้นที่ ให้มีมาตรการป้องกันดินถล่มที่เหมาะสม เพื่อให้เกิดความปลอดภัยแก่ผู้ปฏิบัติงาน เช่น การติดตั้ง Sheet Pile หรือ Trench Box เป็นต้น ในพื้นที่ที่มีความเสี่ยงด้านดินถล่ม (2) ตรวจสอบไม่ให้มีสิ่งกีดขวาง หรือผู้ปฏิบัติงานอยู่ในระยะที่อาจเกิดอันตรายจากการยกท่อลงร่องขุด (3) กันเขตบริเวณพื้นที่ก่อสร้าง พร้อมทั้งติดตั้งป้ายสัญญาณแสดงบริเวณที่ทำการขุด และเครื่องหมายเตือนแสดงเขตหวงห้ามที่อาจเกิดอันตราย ขณะรถแบ็คโฮกำลังปฏิบัติงานให้เห็นอย่างชัดเจน (4) ควบคุมดูแลให้ผู้ปฏิบัติงานสวมใส่อุปกรณ์ป้องกันอันตรายตลอดเวลาที่ปฏิบัติงาน	บริเวณที่ทำการขุดเปิดพื้นที่ การยกท่อลงร่องขุด และงานฝังกลบ	ตลอดระยะเวลาที่ดำเนินการขุด และการยกท่อลงร่องขุดและงานฝังกลบ	บริษัท ปตท. จำกัด (มหาชน)
	3) การป้องกันและแก้ไขผลกระทบช่วงงานเชื่อมต่อส่งก๊าซธรรมชาติ (1) ควบคุมดูแลให้ผู้ปฏิบัติงานสวมใส่อุปกรณ์ป้องกันอันตรายส่วนบุคคลสำหรับงานเชื่อม เช่น หน้ากากเชื่อม แวนตาสดแสง เป็นต้น (2) กันเขตบริเวณพื้นที่ที่มีการเชื่อมต่อ พร้อมทั้งติดตั้งเครื่องหมายเตือนแสดงเขตหวงห้ามที่อาจเกิดอันตราย (3) จัดเตรียมอุปกรณ์ดับเพลิงชนิดผงเคมีแห้งที่สามารถเคลื่อนย้ายได้ในจำนวนที่เหมาะสม โดยเตรียมไว้ในพื้นที่ที่มีกิจกรรมที่อาจก่อให้เกิดประกายไฟ ซึ่งเสี่ยงต่อการเกิดอัคคีภัย	บริเวณที่ทำการเชื่อมต่อ	ตลอดระยะเวลาที่ดำเนินการเชื่อมต่อส่งก๊าซธรรมชาติ	บริษัท ปตท. จำกัด (มหาชน)



นายสถาปนิก รอดรักษา

ผู้จัดการส่วนประเมินผลและสนับสนุนโครงการ
บริษัท ปตท. จำกัด (มหาชน)




นายปริดา ทองสุขงาม
บุคคลธรรมดาผู้มีสิทธิจัดทำรายงาน
บริษัท เอ็นทิก จำกัด



มีนาคม
พ.ศ. 2567
หน้า 14/31

ตารางที่ 2 (ต่อ) มาตรการป้องกันและแก้ไขผลกระทบสิ่งแวดล้อม ในระยะก่อสร้าง โครงการวางระบบจำหน่ายก๊าซธรรมชาติไปยังบริษัท แมรี แอน แดรี่ โปรดักส์ จำกัด และบริษัท เอปิโก้ แดรี่ฟาร์ม จำกัด ตั้งอยู่ที่ตำบลกลางดง และตำบลหนองน้ำแดง อำเภอปากช่อง จังหวัดนครราชสีมา ของบริษัท ปตท. จำกัด (มหาชน)

องค์ประกอบด้านสิ่งแวดล้อม	มาตรการป้องกันและแก้ไขผลกระทบสิ่งแวดล้อม	สถานที่ดำเนินการ	ระยะเวลาดำเนินการ	ผู้รับผิดชอบ
(8) ด้านสาธารณสุข สุขภาพ อาชีวอนามัยและความปลอดภัย (ต่อ)	<p>4) การป้องกันและแก้ไขผลกระทบช่วงงานตรวจสอบรอยเชื่อม</p> <p>(1) จัดให้มีผู้เชี่ยวชาญในการตรวจสอบรอยเชื่อมด้วยวิธีทดสอบที่ไม่ทำลายสภาพ (Non Destructive Testing; NDT)</p> <p>(2) ควบคุมดูแลให้ผู้ปฏิบัติงานสวมใส่อุปกรณ์ป้องกันอันตราย เช่น ถุงมือ หมวกนิรภัย แวนตานิรภัยและรองเท้านิรภัย เป็นต้น</p> <p>(3) กั้นบริเวณพื้นที่ที่ดำเนินการตรวจสอบรอยเชื่อมด้วยรั้วสี และติดตั้งเครื่องหมายเตือนแสดงเขตหวงห้ามที่อาจเกิดอันตราย พร้อมทั้งจัดให้มีระบบการขออนุญาตเข้าทำงาน (Work permit)</p> <p>(4) ผู้ปฏิบัติงานตรวจสอบรอยเชื่อมด้วยรั้วสีเอกซ์เรย์ จะต้องตรวจสอบและติด Film Badge หรือ แผ่นวัดรังสีชนิด Optically Stimulated Luminescence (OSL) ก่อนเข้าปฏิบัติงาน</p> <p>(5) พื้นที่ปฏิบัติงานตรวจสอบรอยเชื่อมด้วยรังสี ต้องจัดให้มีป้ายรังสีแสดงไว้ โดยมีข้อความและสัญลักษณ์ในป้ายดังนี้</p> <div style="text-align: center;">  </div>	บริเวณที่ทำการตรวจสอบรอยเชื่อมด้วยรังสี	ตลอดระยะเวลาที่ดำเนินการตรวจสอบรอยเชื่อมด้วยรังสี	บริษัท ปตท. จำกัด (มหาชน)
	<p>5) การป้องกันและแก้ไขผลกระทบ ช่วงงานต่อเชื่อมกับท่อส่งก๊าซธรรมชาติเดิม</p> <p>(1) จัดให้มีการประชุมผู้รับผิดชอบก่อนดำเนินการ เพื่อให้มีความเข้าใจที่ตรงกันทั้งในส่วนของ ปตท. และบริษัทรับเหมาก่อสร้าง เพื่ออธิบายขั้นตอนการเชื่อมต่อท่อส่งก๊าซฯ ให้แก่ผู้รับผิดชอบรับทราบก่อนดำเนินการ</p> <p>(2) จัดให้มีป้ายเตือนและกั้นบริเวณสถานที่ทำการเชื่อมต่อกับท่อส่งก๊าซธรรมชาติ และจัดให้มีระบบการขออนุญาตเข้าทำงาน (Work Permit)</p>	บริเวณที่ทำการต่อเชื่อมกับท่อส่งก๊าซธรรมชาติเดิม	ตลอดระยะเวลาที่ทำการต่อเชื่อมกับท่อส่งก๊าซธรรมชาติเดิม	บริษัท ปตท. จำกัด (มหาชน)



นายสถาปนิก รอดรักษา

ผู้จัดการส่วนประเมินผลและสนับสนุนโครงการ
บริษัท ปตท. จำกัด (มหาชน)



นายปรีดา ทองสุขงาม
บุคคลธรรมดาผู้มีสิทธิจัดทำรายงาน
บริษัท เอ็นทิก จำกัด

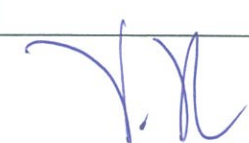
มีนาคม
พ.ศ. 2567
หน้า 15/31

ตารางที่ 2 (ต่อ) มาตรการป้องกันและแก้ไขผลกระทบสิ่งแวดล้อม ในระยะก่อสร้าง โครงการวางระบบจำหน่ายก๊าซธรรมชาติไปยังบริษัท แมรี แอน แดรี่ โปรดักส์ จำกัด และบริษัท เอบีโก้ แดรี่ฟาร์ม จำกัด ตั้งอยู่ที่ตำบลกลางดง และตำบลหนองน้ำแดง อำเภอปากช่อง จังหวัดนครราชสีมา ของบริษัท ปตท. จำกัด (มหาชน)

องค์ประกอบด้านสิ่งแวดล้อม	มาตรการป้องกันและแก้ไขผลกระทบสิ่งแวดล้อม	สถานที่ดำเนินการ	ระยะเวลาดำเนินการ	ผู้รับผิดชอบ
(8) ด้านสาธารณสุข สุขภาพ อาชีวอนามัยและความปลอดภัย (ต่อ)	<p>(3) ปฏิบัติการเชื่อมต่อท่อส่งก๊าซธรรมชาติ ตามเอกสารข้อเสนอแนะแนวทางปฏิบัติ ในการเชื่อมต่อท่อส่งก๊าซธรรมชาติของบริษัท ปตท. จำกัด (มหาชน) ซึ่งเป็นไปตามมาตรฐานสากล</p> <p>(4) จัดเตรียมและตรวจสอบอุปกรณ์สำหรับเหตุฉุกเฉิน เพื่อเตรียมความพร้อมสำหรับเหตุฉุกเฉินตลอดระยะเวลาในการดำเนินงานต่อเชื่อม ได้แก่ รถดับเพลิง รถพยาบาล เครื่องตรวจจับก๊าซ (Gas Detector) และเครื่องดับเพลิงผงเคมีแห้ง</p>			
	<p>6) การป้องกันและแก้ไขผลกระทบ ช่วงงานวางท่อใกล้เคียงกับท่อสาธารณูปโภคอื่น ๆ</p> <p>(1) ประสานงานไปยังหน่วยงานเจ้าของระบบสาธารณูปโภคที่เกี่ยวข้องตามแนวระบบท่อของโครงการ เพื่อขอทราบข้อมูลรายละเอียดระบบสาธารณูปโภค ตำแหน่ง ระดับความลึก และแนวทางด้านความปลอดภัยในการปฏิบัติงานใกล้หรืออาจกระทบกับระบบสาธารณูปโภคที่พบในปัจจุบันก่อนเข้าดำเนินการ</p> <p>(2) กั้นบริเวณเพื่อไม่ให้นำเครื่องจักรเข้าใกล้ฐานของเสาไฟฟ้า โดยปฏิบัติตามเงื่อนไขและข้อกำหนดของหน่วยงานที่เกี่ยวข้อง</p> <p>(3) จัดให้มีสัญลักษณ์กำหนดระยะปลอดภัย (Goal Post) เพื่อสังเกตการเคลื่อนที่ของเครื่องจักรจะไม่สูงกว่าระยะปลอดภัย</p> <p>(4) จัดให้มีเจ้าหน้าที่ควบคุมการทำงานของบริษัทรัมรอกก่อสร้างอย่างใกล้ชิดรวมทั้งการติดตามผลกระทบอันเนื่องมาจากการวางท่อ และหากพบปัญหาหรือความเสียหายเกิดขึ้น ให้เร่งประสานงานแก้ไขปัญหาโดยเร็ว</p>	บริเวณพื้นที่วางท่อใกล้เคียงกับท่อสาธารณูปโภคอื่นๆ	ตลอดระยะเวลาก่อสร้างที่อยู่ใกล้เคียงกับสาธารณูปโภคอื่น ๆ	บริษัท ปตท. จำกัด (มหาชน)
	<p>7) การป้องกันและแก้ไขผลกระทบช่วงงานทดสอบระบบ (Commissioning)</p> <p>ขณะที่ใช้ก๊าซไนโตรเจนไล่อากาศภายในท่อ ผู้ปฏิบัติงานต้องสวมใส่อุปกรณ์ป้องกันเสียง เช่น ที่อุดหูลดเสียง ที่ครอบหูลดเสียง อยู่เสมอ</p>	บริเวณที่ใช้ก๊าซไนโตรเจนไล่อากาศภายในท่อส่งก๊าซธรรมชาติ	ขณะที่ทำการใช้ก๊าซไนโตรเจนไล่อากาศภายในท่อส่งก๊าซธรรมชาติ	บริษัท ปตท. จำกัด (มหาชน)



นายสถาปนิก รอดรักษา
ผู้จัดการส่วนประเมินผลและสนับสนุนโครงการ
บริษัท ปตท. จำกัด (มหาชน)




นายปริดา ทองสุขงาม
บุคคลธรรมดาผู้มีสิทธิจัดทำรายงาน
บริษัท เอ็นทิก จำกัด

มีนาคม
พ.ศ. 2567
หน้า 16/31


ตารางที่ 2 (ต่อ) มาตรการป้องกันและแก้ไขผลกระทบสิ่งแวดล้อม ในระยะก่อสร้าง โครงการวางระบบจำหน่ายก๊าซธรรมชาติไปยังบริษัท แมรี แอน แดรี่ โปรดักส์ จำกัด และบริษัท เอปิโก้ แดรี่ฟาร์ม จำกัด ตั้งอยู่ที่ตำบลกลางดง และตำบลหนองน้ำแดง อำเภอปากช่อง จังหวัดนครราชสีมา ของบริษัท ปตท. จำกัด (มหาชน)

องค์ประกอบด้านสิ่งแวดล้อม	มาตรการป้องกันและแก้ไขผลกระทบสิ่งแวดล้อม	สถานที่ดำเนินการ	ระยะเวลาดำเนินการ	ผู้รับผิดชอบ
(8) ด้านสาธารณสุข สุขภาพ อาชีวอนามัยและความปลอดภัย (ต่อ)	<p>8) การป้องกันและแก้ไขผลกระทบช่วงการขนย้ายและการจัดเก็บท่อส่งก๊าซธรรมชาติ</p> <p>(1) จัดเก็บท่อในลักษณะที่มีความปลอดภัยและมีการดูแลอย่างดีเพื่อหลีกเลี่ยงการเกิดความเสียหายกับท่อ</p> <p>(2) ทำการปรับระดับพื้นที่ก่อนที่จะนำท่อลงวาง พร้อมจัดหาวัสดุสำหรับป้องกันการพังทลายของท่อในแนวท่อที่วางเป็นฐานเพื่อให้การสัมผัสระหว่างท่อและวัสดุรองรับมีความมั่นคง</p>	พื้นที่เก็บกองท่อ และบริเวณก่อสร้างโครงการ	ตลอดระยะเวลาก่อสร้าง	บริษัท ปตท. จำกัด (มหาชน)
	<p>9) ด้านความปลอดภัยและการป้องกันอุบัติเหตุจากบุคคลที่ 3</p> <p>(1) ติดตั้งป้ายเตือนแสดงตำแหน่งแนววางท่อส่งก๊าซธรรมชาติ และหมายเลขโทรศัพท์ในการแจ้งเหตุฉุกเฉิน โดยลักษณะและข้อความในป้ายให้เป็นไปตามกฎหมายที่เกี่ยวข้องกำหนด</p> <p>(2) กำหนดให้มีการวางแถบสีเหลือง (Warning Tape) ที่มีข้อความเตือนและฝั่งแผ่นคอนกรีตเหนือแนวท่อบริเวณที่ทำการก่อสร้างด้วยวิธีขุดเปิดเพื่อแสดงให้เห็นว่ามีท่อส่งก๊าซฯ ฝังอยู่</p>	บริเวณพื้นที่วางท่อส่งก๊าซฯ	หลังการก่อสร้างแล้วเสร็จ	บริษัท ปตท. จำกัด (มหาชน)
(9) ด้านเศรษฐกิจ - สังคม และการมีส่วนร่วมของประชาชน	<p>(1) สร้างความสัมพันธ์ที่ดี โดยการประสานงานหรือเข้าพบหน่วยงานราชการ และผู้นำชุมชนอย่างต่อเนื่อง เพื่อสร้างสัมพันธ์ที่ดี รวมทั้งการประสานความร่วมมือในระยะก่อสร้างเพื่อสร้างความคุ้นเคย เป็นมิตร เปิดรับข้อมูลข่าวสาร ข้อเสนอแนะ รับฟังความคิดเห็นอย่างต่อเนื่อง เพื่อให้เกิดความเข้าใจอันดีต่อกัน</p> <p>(2) จัดให้มีป้ายประชาสัมพันธ์การดำเนินกิจกรรมของโครงการและช่องทางในการติดต่อกับโครงการโดยมีรายละเอียดเกี่ยวกับการรับเรื่องร้องเรียน และเบอร์โทรศัพท์ที่สำคัญสำหรับติดต่อกรณีมีเหตุฉุกเฉิน หรือต้องการแจ้งข้อมูลข่าวสารที่สามารถมองเห็นได้ชัดเจนและเข้าใจได้ง่าย</p> <p>(3) เผยแพร่และประชาสัมพันธ์ข้อมูลเกี่ยวกับการดำเนินงานโครงการให้กับหน่วยงานที่เกี่ยวข้อง และชุมชนในพื้นที่ใกล้เคียง ตลอดจนรับฟังความคิดเห็นและข้อเสนอแนะผ่านช่องทางทางการติดต่อสื่อสารต่าง ๆ เช่น</p>	กลุ่มหน่วยงานราชการ สถาบัน และองค์กร กลุ่มผู้นำชุมชน กลุ่มครัวเรือน ร้านค้า และสถานประกอบการ ที่อยู่ในระยะ 300 เมตร จากกึ่งกลางแนววางท่อส่งก๊าซธรรมชาติ	ตลอดระยะเวลาก่อสร้าง	บริษัท ปตท. จำกัด (มหาชน)



นายสถาปนิก รอดรักษา

ผู้จัดการส่วนประเมินผลและสนับสนุนโครงการ
บริษัท ปตท. จำกัด (มหาชน)



นายปริดา ทองสุขงาม

บุคคลธรรมดาผู้มีสิทธิจัดทำรายงาน
บริษัท เอ็นทิก จำกัด



มีนาคม
พ.ศ. 2567
หน้า 17/31

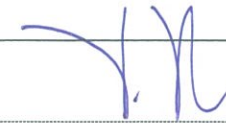
ตารางที่ 2 (ต่อ) มาตรการป้องกันและแก้ไขผลกระทบสิ่งแวดล้อม ในระยะก่อสร้าง โครงการวางระบบจำหน่ายก๊าซธรรมชาติไปยังบริษัท แมรี แอน แดรี่ โปรดักส์ จำกัด และบริษัท เอบีโก้ แดรี่ฟาร์ม จำกัด ตั้งอยู่ที่ตำบลกลางดง และตำบลหนองน้ำแดง อำเภอปากช่อง จังหวัดนครราชสีมา ของบริษัท ปตท. จำกัด (มหาชน)

องค์ประกอบด้านสิ่งแวดล้อม	มาตรการป้องกันและแก้ไขผลกระทบสิ่งแวดล้อม	สถานที่ดำเนินการ	ระยะเวลาดำเนินการ	ผู้รับผิดชอบ
(9) ด้านเศรษฐกิจ - สังคม และการมีส่วนร่วมของประชาชน (ต่อ)	<p>เจ้าหน้าที่ประชาสัมพันธ์ เว็บไซต์ เอกสารเผยแพร่ ป้ายประชาสัมพันธ์ ผู้นำชุมชน เป็นต้น</p> <p>(4) จัดกิจกรรมเสริมสร้างความรู้ความเข้าใจเกี่ยวกับโครงการ เช่น การแจกเอกสารเผยแพร่ในรูปแบบแผ่นพับ ใบปลิว เพื่อให้ความรู้แก่หน่วยงาน ผู้นำชุมชน และประชาชนใกล้เคียงระบบท่อ</p> <p>(5) จัดให้มีระบบรับเรื่องร้องเรียนปัญหาความเสียหายและความเดือดร้อน รำคาญที่อาจเกิดขึ้นจากการดำเนินงานของโครงการตลอดระยะเวลา ก่อสร้าง โดยมีระยะเวลาการแก้ไขที่ชัดเจน (รูปที่ 3) พร้อมจัดเตรียมแบบฟอร์มรับเรื่องร้องเรียน (รูปที่ 4)</p> <p>(6) หากพบข้อร้องเรียนความเดือดร้อนอันเนื่องมาจากโครงการ ให้ดำเนินการให้ความช่วยเหลือและแก้ไขโดยเร็วที่สุด พร้อมบันทึกข้อร้องเรียน สาเหตุของปัญหา และรายละเอียดการแก้ไขปัญหาตามแบบฟอร์มข้อร้องเรียน และแจ้งผลการแก้ไขปรับปรุงประเด็นที่ได้รับการร้องเรียนผ่านช่องทางที่หลากหลาย เช่น แจ้งโดยตรงกับผู้ร้องเรียน ติดประกาศที่หน่วยงาน ปกครองส่วนท้องถิ่น บอร์ดประชาสัมพันธ์โครงการ ทำหนังสือแจ้งหน่วยงานองค์กรปกครองส่วนท้องถิ่น และแจ้งผ่านการประชุมชุมชน หรือหมู่บ้าน เป็นต้น</p> <p>(7) จัดให้มีระบบประกันภัยสาธารณะคุ้มครองความเสียหายที่อาจเกิดขึ้นต่อชีวิตและทรัพย์สินอันเนื่องมาจากกิจกรรมของโครงการที่เกิดขึ้นในช่วงการก่อสร้าง</p> <p>(8) กรณีเกิดความเสียหายต่อชีวิต ทรัพย์สิน และสิ่งปลูกสร้าง ในขณะที่มีกิจกรรมก่อสร้างต้องดำเนินการเข้าช่วยเหลือ เยียวยา และแก้ไขความเสียหายที่เกิดขึ้นโดยทันที รวมทั้งรายงานสาเหตุแห่งความเสียหาย ผลของความเสียหาย และแนวทางการแก้ไขปัญหาดังกล่าว เพื่อป้องกันการเกิดปัญหาซ้ำ</p>			



นายสถาปนิก รอดรักษา

ผู้จัดการส่วนประเมินผลและสนับสนุนโครงการ
บริษัท ปตท. จำกัด (มหาชน)



นายปริดา ทองสุขงาม

บุคคลธรรมดาผู้มีสิทธิจัดทำรายงาน
บริษัท เอ็นทิก จำกัด



มีนาคม

พ.ศ. 2567

หน้า 18/31

ตารางที่ 2 (ต่อ) มาตรการป้องกันและแก้ไขผลกระทบสิ่งแวดล้อม ในระยะก่อสร้าง โครงการวางระบบจำหน่ายก๊าซธรรมชาติไปยังบริษัท แมรี แอน แดรี่ โปรดักส์ จำกัด และบริษัท เอบีโก้ แดรี่ฟาร์ม จำกัด ตั้งอยู่ที่ตำบลกลางดง และตำบลหนองน้ำแดง อำเภอปากช่อง จังหวัดนครราชสีมา ของบริษัท ปตท. จำกัด (มหาชน)

องค์ประกอบด้านสิ่งแวดล้อม	มาตรการป้องกันและแก้ไขผลกระทบสิ่งแวดล้อม	สถานที่ดำเนินการ	ระยะเวลาดำเนินการ	ผู้รับผิดชอบ
(9) ด้านเศรษฐกิจ - สังคม และการมีส่วนร่วมของประชาชน (ต่อ)	(9) สนับสนุนการดำเนินกิจกรรมของชุมชนหรือหน่วยงานในพื้นที่ตามความเหมาะสม เช่น การร่วมกิจกรรมตามเทศกาลประเพณีวันสำคัญของชุมชน สนับสนุนการศึกษา ด้านการกีฬา ด้านเศรษฐกิจและอาชีพ ด้านสิ่งแวดล้อม ด้านคุณภาพชีวิต และสาธารณสุขอื่น ๆ เป็นต้น			



นายสถาปนิก รอดรักษา
ผู้จัดการส่วนประเมินผลและสนับสนุนโครงการ
บริษัท ปตท. จำกัด (มหาชน)



นายปรีดา ทองสุขงาม
บุคคลธรรมดาผู้มีสิทธิจัดทำรายงาน
บริษัท เอ็นทิก จำกัด



ตารางที่ 3 มาตรการป้องกันและแก้ไขผลกระทบสิ่งแวดล้อม ในระยะดำเนินการ โครงการวางระบบจำหน่ายก๊าซธรรมชาติไปยังบริษัท แมรี แอน แดรี โปรดักส์ จำกัด และบริษัท เอบีโก้ แดรีฟาร์ม จำกัด ตั้งอยู่ที่ตำบลกลางดง และตำบลหนองน้ำแดง อำเภอปากช่อง จังหวัดนครราชสีมา ของบริษัท ปตท. จำกัด (มหาชน)

องค์ประกอบด้านสิ่งแวดล้อม	มาตรการป้องกันและแก้ไขผลกระทบสิ่งแวดล้อม	สถานที่ดำเนินการ	ระยะเวลาดำเนินการ	ผู้รับผิดชอบ
(1) ด้านสาธารณสุข สุขภาพ อาชีวอนามัยและความปลอดภัย	1) นโยบายด้านอาชีวอนามัยและความปลอดภัย จัดให้มีการอบรม/ให้ความรู้ทางด้านอาชีวอนามัย และความปลอดภัย อย่างเหมาะสมแก่พนักงานที่ปฏิบัติงานเกี่ยวข้องกับการใช้ก๊าซธรรมชาติ โดยหัวข้อที่ทำการฝึกอบรม ยกตัวอย่าง เช่น กฎระเบียบความปลอดภัย และวิธีการปฏิบัติงานอย่างปลอดภัยในเขตรบบท่อก๊าซธรรมชาติ การใช้อุปกรณ์ป้องกันอันตรายส่วนบุคคล วิธีการปฏิบัติกรณีฉุกเฉิน การปฐมพยาบาลเบื้องต้น เป็นต้น	พื้นที่ระบบท่อก๊าซธรรมชาติและ พื้นที่ที่เกี่ยวข้อง	ตลอดระยะเวลาดำเนินการ	บริษัท ปตท. จำกัด (มหาชน)
	2) การป้องกันและควบคุมการเกิดอุบัติเหตุรั่วไหล และการลุกไหม้ (1) ตรวจสอบและบำรุงรักษาระบบท่อย่างสม่ำเสมอ โดยมีการเฝ้าระวังและ บำรุงรักษาระบบท่ตามมาตรฐานกำหนด ดังนี้ - การสำรวจพื้นที่วางท่อก๊าซธรรมชาติ (Pipeline Patrolling) ให้เป็นไปตามมาตรฐาน ASME B31.8 หัวข้อ 851.7 และ 852.1 เป็นประจำ 4 ครั้งต่อปี - การสำรวจป้ายเตือนเพื่อให้เป็นไปตามมาตรฐาน ASME B 31.8 หัวข้อ 851.7 ดำเนินการพร้อมกับ Pipeline Patrolling ด้วยการเดินเท้า และ/หรือทางรถยนต์ โดยตรวจสอบว่ามีการเคลื่อนย้ายป้ายเตือนหรือ มีการหัก/ชำรุดหรือไม่ ข้อความบนป้ายเตือนลบเลือนหรือไม่ เป็นต้น เป็นประจำ 4 ครั้งต่อปี - การสำรวจการรั่วของท่อก๊าซธรรมชาติ (Pipeline Leakage Surveys) ให้เป็นไปตามมาตรฐาน ASME B31.8 หัวข้อ 851.3 เป็นประจำ 1 ครั้งต่อปี	พื้นที่ระบบท่อก๊าซธรรมชาติและ พื้นที่ที่เกี่ยวข้อง	ตลอดระยะเวลาดำเนินการ	บริษัท ปตท. จำกัด (มหาชน)

ปิณฑิลา ไกรธรรม์

นางสาวปิณฑิลา ไกรธรรม์
ผู้จัดการส่วนคุณภาพ ความปลอดภัย
อาชีวอนามัย และสิ่งแวดล้อมระบบท่อก๊าซ
บริษัท ปตท. จำกัด (มหาชน)




นายปริดา ทองสุขงาม
บุคคลธรรมดาผู้มีสิทธิจัดทำรายงาน
บริษัท เอ็นทิก จำกัด

มีนาคม
พ.ศ. 2567
หน้า 20/31

ตารางที่ 3 (ต่อ) มาตรการป้องกันและแก้ไขผลกระทบสิ่งแวดล้อม ในระยะดำเนินการ โครงการวางระบบจำหน่ายก๊าซธรรมชาติไปยังบริษัท แมรี แอน แดรี่ โปรดักส์ จำกัด และบริษัท เอบีโก้ แดรี่ฟาร์ม จำกัด ตั้งอยู่ที่ตำบลกลางดง และตำบลหนองน้ำแดง อำเภอปากช่อง จังหวัดนครราชสีมา ของบริษัท ปตท. จำกัด (มหาชน)

องค์ประกอบด้านสิ่งแวดล้อม	มาตรการป้องกันและแก้ไขผลกระทบสิ่งแวดล้อม	สถานที่ดำเนินการ	ระยะเวลาดำเนินการ	ผู้รับผิดชอบ
(1) ด้านสาธารณสุข สุขภาพ อาชีวอนามัยและความปลอดภัย (ต่อ)	<ul style="list-style-type: none"> - การตรวจสอบระบบจ่ายกระแสไฟฟ้าที่ใช้ป้องกันการลุกไหม้ของท่อส่งก๊าซธรรมชาติ (Pipe to Soil Potential Survey) ให้เป็นไปตามมาตรฐาน NACE SP 0169 โดยทำการตรวจวัดระดับแรงดันไฟฟ้าของระบบป้องกันการลุกไหม้ของท่อส่งก๊าซที่จุด Test Post เป็นประจำ 2 ครั้งต่อปี - การตรวจสอบระดับแรงดันไฟฟ้าที่ใช้ป้องกันการลุกไหม้ของท่อส่งก๊าซธรรมชาติใต้ดิน (Close Interval Pipe to Soil Potential Survey (CIPs)) ให้เป็นไปตามมาตรฐาน NACE SP 0169 เป็นประจำ 10 ปี/ครั้ง - การตรวจสอบการชำรุดของวัสดุเคลือบท่อ ด้วยวิธี DCVG ในดิน เพื่อหาตำแหน่งที่วัสดุเคลือบท่อชำรุดและประมาณการขนาดของแผล โดยประเมินตามมาตรฐาน NACE SP 0502 เป็นประจำ 10 ปี/ครั้ง (2) ควบคุมให้มีการปฏิบัติตามนโยบายความปลอดภัยอาชีวอนามัยและสิ่งแวดล้อม และขั้นตอนคู่มือการปฏิบัติ กฎระเบียบความปลอดภัยเกี่ยวกับการปฏิบัติงานในเขตระบบท่อ (3) ดูแลรักษาป้ายหรือสัญลักษณ์แสดงตำแหน่งแนวท่อ ให้เห็นข้อความและหมายเลขโทรศัพท์แจ้งเหตุอย่างชัดเจน (4) ประสานงานไปยังหน่วยงานเจ้าของพื้นที่ที่ท่อส่งก๊าซฯ พาดผ่านและหน่วยงานรับผิดชอบดูแลระบบสาธารณูปโภคบริเวณใกล้เคียงแนววางท่อฯ ให้แจ้งกิจกรรมใด ๆ ที่จะดำเนินการในเขตระบบโครงข่ายก๊าซธรรมชาติ (ROW) เป็นการล่วงหน้า (5) จัดให้มีระบบการขออนุญาตทำงาน (Work Permit) ในบริเวณพื้นที่ปฏิบัติงานที่มีความเสี่ยง			
	3) การเตรียมความพร้อมกรณีเกิดเหตุฉุกเฉินก๊าซรั่วไหล (1) จัดให้มีแผนระงับเหตุฉุกเฉินในการปฏิบัติฉุกเฉิน เพื่อควบคุมสถานการณ์ในพื้นที่ที่เกิดอุบัติเหตุจากการรั่วไหลของระบบท่อของสายงานระบบท่อส่งก๊าซธรรมชาติของ ปตท. ซึ่งส่วนปฏิบัติการ	พื้นที่ระบบท่อส่งก๊าซธรรมชาติและพื้นที่ที่เกี่ยวข้อง	ตลอดระยะเวลาดำเนินการ	บริษัท ปตท. จำกัด (มหาชน)

Handwritten signature

นางสาวพิมพ์พร ไชยจรัส
 ผู้จัดการส่วนคุณภาพ ความปลอดภัย
 อาชีวอนามัย และสิ่งแวดล้อมระบบท่อส่งก๊าซ
 บริษัท ปตท. จำกัด (มหาชน)

Handwritten signature



นายปริดา ทองสุขงาม
 บุคคลธรรมดาผู้มีสิทธิจัดทำรายงาน
 บริษัท เอ็นทิก จำกัด

มีนาคม
 พ.ศ. 2567
 หน้า 21/31


ตารางที่ 3 (ต่อ) มาตรการป้องกันและแก้ไขผลกระทบสิ่งแวดล้อม ในระยะดำเนินการ โครงการวางระบบจำหน่ายก๊าซธรรมชาติไปยังบริษัท แมรี แอน แดรี โปรดักส์ จำกัด และบริษัท เอบีโก้ แดรีฟาร์ม จำกัด ตั้งอยู่ที่ตำบลกลางดง และตำบลหนองน้ำแดง อำเภอปากช่อง จังหวัดนครราชสีมา ของบริษัท ปตท. จำกัด (มหาชน)

องค์ประกอบด้านสิ่งแวดล้อม	มาตรการป้องกันและแก้ไขผลกระทบสิ่งแวดล้อม	สถานที่ดำเนินการ	ระยะเวลาดำเนินการ	ผู้รับผิดชอบ
(1) ด้านสาธารณสุข สุขภาพ อาชีวอนามัยและความปลอดภัย (ต่อ)	<p>ระบบท่อเขต 12 (ปท.12) เป็นหน่วยงานที่รับผิดชอบในการระงับเหตุฉุกเฉินที่เกิดขึ้นกับระบบท่อส่งก๊าซธรรมชาติของโครงการ</p> <p>(2) จัดทำเลขหมายโทรศัพท์ของหน่วยงานที่ต้องประสานงานในกรณีเกิดเหตุการณ์ฉุกเฉิน ได้แก่ สถานีตำรวจ หน่วยงานบรรเทาสาธารณภัย โรงพยาบาล เป็นต้น</p> <p>(3) ฝึกซ้อมแผนฉุกเฉินกรณีเกิดการรั่วไหลของระบบท่อ และเกิดการลุกไหม้ในพื้นที่ระบบท่อฯ โดยมีความถี่ในการฝึกซ้อมแผนฉุกเฉินอย่างน้อยปีละ 1 ครั้ง ตามพื้นที่เขตปฏิบัติการระบบท่อ</p> <p>(4) จัดให้มีการทบทวน ปรับปรุง และประเมินประสิทธิภาพของแผนระงับเหตุฉุกเฉินของโครงการเป็นระยะ ๆ เพื่อให้สามารถปฏิบัติได้อย่างมีประสิทธิภาพ</p>			
	<p>4) การดำเนินงานด้านอาชีวอนามัยและความปลอดภัยสำหรับพนักงานปฏิบัติงาน</p> <p>(1) ควบคุมให้มีการใช้อุปกรณ์ป้องกันอันตรายส่วนบุคคลที่เหมาะสมในแต่ละประเภทของงาน</p> <p>(2) ควบคุมให้มีการตรวจสอบสภาพของเครื่องมือ อุปกรณ์ก่อนนำมาใช้ปฏิบัติงาน</p> <p>(3) จัดให้มีระบบดูแล รักษา เครื่องมือ และอุปกรณ์ที่จะนำมาใช้ปฏิบัติงาน ขณะที่ซ่อมแซมท่อก๊าซที่รั่ว</p>	พื้นที่ระบบท่อส่งก๊าซธรรมชาติและพื้นที่ที่เกี่ยวข้อง	ตลอดระยะเวลาดำเนินการ	บริษัท ปตท. จำกัด (มหาชน)
	<p>5) การป้องกันการเกิดอุบัติเหตุจากบุคคลที่สามและการก่อวินาศกรรม</p> <p>(1) ประชาสัมพันธ์ขอความร่วมมือกับหน่วยงาน ชุมชน สถานประกอบการ ที่อยู่ใกล้เคียงช่วยสอดส่องดูแลมิให้ผู้ใดมาทำกิจกรรมที่อาจก่อให้เกิดความเสียหายกับแนวท่อส่งก๊าซธรรมชาติของโครงการ</p> <p>(2) หากหน่วยงานใดจะดำเนินการก่อสร้าง ปรับปรุง หรือกระทำการเกี่ยวกับระบบสาธารณูปโภคในพื้นที่ ต้องแจ้งให้โครงการทราบล่วงหน้า รวมทั้งจัดให้มีเจ้าหน้าที่ประสานงานตลอดระยะเวลาดำเนินการ</p>	พื้นที่ระบบท่อส่งก๊าซธรรมชาติและพื้นที่ที่เกี่ยวข้อง	ตลอดระยะเวลาดำเนินการ	บริษัท ปตท. จำกัด (มหาชน)

นางสาวพิมพ์พร ไชยจรัส

ผู้จัดการส่วนคุณภาพ ความปลอดภัย
อาชีวอนามัย และสิ่งแวดล้อมระบบท่อส่งก๊าซ
บริษัท ปตท. จำกัด (มหาชน)

นายปรีดา ทองสุขงาม
บุคคลธรรมดาผู้มีสิทธิจัดทำรายงาน
บริษัท เอ็นทิก จำกัด



มีนาคม
พ.ศ. 2567

หน้า 22/31

ตารางที่ 3 (ต่อ) มาตรการป้องกันและแก้ไขผลกระทบสิ่งแวดล้อม ในระยะดำเนินการ โครงการวางระบบจำหน่ายก๊าซธรรมชาติไปยังบริษัท แมรี แอน แดรี โปรดักส์ จำกัด และบริษัท เอปิโก้ แดรีฟาร์ม จำกัด ตั้งอยู่ที่ตำบลกลางดง และตำบลหนองน้ำแดง อำเภอปากช่อง จังหวัดนครราชสีมา ของบริษัท ปตท. จำกัด (มหาชน)

องค์ประกอบด้านสิ่งแวดล้อม	มาตรการป้องกันและแก้ไขผลกระทบสิ่งแวดล้อม	สถานที่ดำเนินการ	ระยะเวลาดำเนินการ	ผู้รับผิดชอบ
(2) ด้านเศรษฐกิจ - สังคม และการมีส่วนร่วมของประชาชน	<p>(1) จัดให้มีระบบรับเรื่องร้องเรียนความเสียหายและความเดือดร้อนรำคาญที่อาจเกิดขึ้นจากการดำเนินโครงการ โดยมีช่องทางการรับเรื่องร้องเรียน ขึ้นตอนการดำเนินการ ระยะเวลาการดำเนินการแก้ไขในแต่ละขั้นตอน และการแจ้งกลับผู้ร้องเรียนที่ชัดเจน (รูปที่ 4 และรูปที่ 5)</p> <p>(2) เผยแพร่และประชาสัมพันธ์ข้อมูลเกี่ยวกับการดำเนินงานโครงการให้กับหน่วยงานที่เกี่ยวข้อง และชุมชนในพื้นที่ใกล้เคียง ตลอดจนรับฟังความคิดเห็นและข้อเสนอแนะผ่านช่องทางการติดต่อสื่อสารต่าง ๆ เช่น เจ้าหน้าที่ประชาสัมพันธ์ เว็บไซต์ เอกสารเผยแพร่ ป้ายประชาสัมพันธ์ ผู้นำชุมชน เป็นต้น</p> <p>(3) สร้างความสัมพันธ์ที่ดีต่อชุมชน โดยเข้าร่วมดำเนินกิจกรรมการมีส่วนร่วมและสนับสนุนการดำเนินกิจกรรมต่าง ๆ ของชุมชนหรือหน่วยงานในพื้นที่ตามความเหมาะสม เช่น การร่วมกิจกรรมตามเทศกาล ประเพณี วันสำคัญของชุมชน การสนับสนุนด้านการศึกษา ด้านการศึกษา ด้านสาธารณสุข และสาธารณประโยชน์ต่าง ๆ เป็นต้น</p> <p>(4) จัดให้มีระบบประกันภัยสาธารณะคุ้มครองความเสียหายที่อาจเกิดขึ้นต่อชีวิตและทรัพย์สินอันเนื่องมาจากกิจกรรมของโครงการที่เกิดขึ้นตลอดอายุการดำเนินการของโครงการ</p>	กลุ่มหน่วยงานราชการ สถาบัน และองค์กร กลุ่มผู้นำชุมชน กลุ่มครัวเรือน ร้านค้า และสถานประกอบการ ในระยะ 300 เมตร จากกึ่งกลางแนววางท่อส่งก๊าซธรรมชาติ	ตลอดระยะเวลาดำเนินการ	บริษัท ปตท. จำกัด (มหาชน)

นางสาวพิมพ์พร ไชยจรัส

นางสาวพิมพ์พร ไชยจรัส
ผู้จัดการส่วนคุณภาพ ความปลอดภัย
อาชีวอนามัย และสิ่งแวดล้อมระบบท่อส่งก๊าซ
บริษัท ปตท. จำกัด (มหาชน)



นายปริดา ทองสุขงาม
บุคคลธรรมดาผู้มีสิทธิจัดทำรายงาน
บริษัท เอ็นทิก จำกัด

มีนาคม
พ.ศ. 2567
หน้า 23/31

ตารางที่ 4 มาตรการติดตามตรวจสอบผลกระทบต่อสิ่งแวดล้อม ในระยะก่อสร้าง โครงการวางระบบจำหน่ายก๊าซธรรมชาติไปยังบริษัท แมรี แอน แดรี่ โปรดักส์ จำกัด และบริษัท เอบีโก้ แดรี่ฟาร์ม จำกัด ตั้งอยู่ที่ตำบลกลางดง และตำบลหนองน้ำแดง อำเภอปากช่อง จังหวัดนครราชสีมา ของบริษัท ปตท. จำกัด (มหาชน)

องค์ประกอบด้านสิ่งแวดล้อม	ดัชนีที่ใช้ติดตามตรวจสอบ	วิธีวิเคราะห์/ตรวจวัด	สถานที่ติดตามตรวจสอบ	ความถี่	ผู้รับผิดชอบ
(1) ด้านคุณภาพอากาศ	- ปริมาณฝุ่นละอองรวม (TSP) เฉลี่ย 24 ชั่วโมง - ปริมาณฝุ่นละอองขนาดไม่เกิน 10 ไมครอน เฉลี่ย 24 ชั่วโมง (PM-10) - ทิศทางลมและความเร็วลม	- PM-10 เก็บตัวอย่างด้วยเครื่องมือ High Volume PM-10 Air Sampler และวิเคราะห์ผลด้วยวิธี Gravimetric ตามมาตรฐาน U.S. EPA 076 - TSP เก็บตัวอย่างด้วยเครื่องมือ High Volume Air Sampler และวิเคราะห์ผลด้วยวิธี Gravimetric ตามมาตรฐาน U.S. EPA - ความเร็วและทิศทางลม เก็บตัวอย่างโดยใช้เครื่องมือตรวจวัด ความเร็ว และทิศทางลม	1. ร้านก๋วยเตี๋ยวเรือซิ่ง สาขา 2 2. บริษัท เอบีโก้ แดรี่ฟาร์ม จำกัด แสดงดังรูปที่ 2	ตรวจวัด 1 ครั้ง 5 วันต่อเนื่อง ครอบคลุมวันทำการและวันหยุด ในช่วงที่มีการก่อสร้างผ่านหรือใกล้กับสถานีตรวจวัดคุณภาพอากาศ	บริษัท ปตท. จำกัด (มหาชน)
(2) ด้านเสียง	- ระดับเสียงเฉลี่ย 1 ชั่วโมง (Leq 1 ชม.) - ระดับเสียงเฉลี่ย 8 ชั่วโมง (Leq 8 ชม.) - ระดับเสียงเฉลี่ย 24 ชั่วโมง (Leq 24 hr) - ระดับเสียงสูงสุด (Lmax) - ระดับเสียงพื้นฐาน (L90) - ระดับเสียงเฉลี่ยกลางวันกลางคืน (Ldn)	- ตรวจวัดระดับเสียงด้วยเครื่องตรวจวัดระดับเสียงอ้างอิงตามคู่มือการตรวจวัดระดับเสียงโดยทั่วไป ของกรมควบคุมมลพิษ (2546) ซึ่งเป็นไปตามหลักเกณฑ์ที่กำหนดไว้ในประกาศคณะกรรมการสิ่งแวดล้อมแห่งชาติ ฉบับที่ 15 (พ.ศ. 2540)	1. ร้านก๋วยเตี๋ยวเรือซิ่ง สาขา 2 2. บริษัท เอบีโก้ แดรี่ฟาร์ม จำกัด แสดงดังรูปที่ 2	ตรวจวัด 1 ครั้ง 5 วันต่อเนื่อง ครอบคลุมวันทำการและวันหยุด ในช่วงที่มีกิจกรรมก่อสร้าง	บริษัท ปตท. จำกัด (มหาชน)
(3) ด้านคุณภาพน้ำและทรัพยากรชีวภาพทางน้ำ	- ความเป็นกรด-ด่าง (pH) - อุณหภูมิ (Temperature) - ของแข็งแขวนลอย (SS) - น้ำมันและไขมัน (Oil & Grease)	- วิธีการตามที่ระบุใน Standard Methods for the Examination of Water and Wastewater	- จุดปล่อยน้ำทิ้งจากการทดสอบการรั่วไหลของท่อทางชลสถิต (Hydrostatic Test)	ช่วงที่มีการปล่อยน้ำทิ้งจากการทดสอบการรั่วไหลของท่อทางชลสถิต (Hydrostatic Test)	บริษัท ปตท. จำกัด (มหาชน)
(4) ด้านการคมนาคม	- สถิติอุบัติเหตุที่เกิดขึ้นจากการขนส่งเครื่องจักร/วัสดุอุปกรณ์ก่อสร้างของโครงการ	- บันทึกจำนวนอุบัติเหตุที่เกิดขึ้น พร้อมทั้งบันทึกสาเหตุ สถานที่ ช่วงเวลา และแนวทางแก้ไขปัญหามาทุกครั้งที่ตลอดระยะเวลาก่อสร้าง	- เส้นทางคมนาคมที่อยู่ในแนววางท่อส่งก๊าซธรรมชาติหรืออยู่ในแนวตัดผ่านและเส้นทางที่ใช้ลำเลียงวัสดุ อุปกรณ์ และเครื่องจักร - พื้นที่ก่อสร้าง และพื้นที่กองเก็บวัสดุอุปกรณ์พื้นที่ก่อสร้าง	ตลอดระยะเวลาก่อสร้าง	บริษัท ปตท. จำกัด (มหาชน)
(5) ด้านการระบายน้ำและป้องกันน้ำท่วม	- สภาพการระบายน้ำและน้ำท่วมขังในบริเวณพื้นที่ปฏิบัติงาน	- บันทึกข้อมูลสภาพการระบายน้ำ และน้ำท่วมขังในบริเวณพื้นที่ก่อสร้าง อันเนื่องมาจากการก่อสร้าง	- พื้นที่ก่อสร้างโครงการ	ตลอดระยะเวลาก่อสร้าง	บริษัท ปตท. จำกัด (มหาชน)

นายสถาปนิก รอดรักษา

ผู้จัดการส่วนประเมินผลและสนับสนุนโครงการ
บริษัท ปตท. จำกัด (มหาชน)



นายปริดา ทองสุขงาม

บุคคลธรรมดาผู้มีสิทธิจัดทำรายงาน
บริษัท เอ็นทิก จำกัด

มีนาคม

พ.ศ. 2567

หน้า 24/31

ตารางที่ 4 (ต่อ) มาตรการติดตามตรวจสอบผลกระทบสิ่งแวดล้อม ในระยะก่อสร้าง โครงการวางระบบจำหน่ายก๊าซธรรมชาติไปยังบริษัท แมรี แอน แดรี โพรดักส์ จำกัด และบริษัท เอปโก้ แดรีฟาร์ม จำกัด ตั้งอยู่ที่ตำบลกลางดง และตำบลหนองน้ำแดง อำเภอปากช่อง จังหวัดนครราชสีมา ของบริษัท ปตท. จำกัด (มหาชน)

องค์ประกอบด้านสิ่งแวดล้อม	ดัชนีที่ใช้ติดตามตรวจสอบ	วิธีวิเคราะห์/ตรวจวัด	สถานที่ติดตามตรวจสอบ	ความถี่	ผู้รับผิดชอบ
(6) ด้านการจัดการกากของเสีย	- ปริมาณและประเภทของเสียจากกิจกรรมก่อสร้าง โดยระบุหัวข้อในการเก็บบันทึก ข้อมูล เช่น ชนิด ปริมาณ และวิธีกำจัด เป็นต้น	- บันทึกชนิด ปริมาณ และประเภทของเสียที่เกิดขึ้นทุกครั้ง	- พื้นที่ก่อสร้างตลอดแนววางท่อส่งก๊าซธรรมชาติ และบริเวณสำนักงานชั่วคราว/พื้นที่เก็บท่อ/วัสดุอุปกรณ์ของโครงการ	ตลอดระยะเวลาก่อสร้าง	บริษัท ปตท. จำกัด (มหาชน)
(7) ด้านสาธารณสุข สุขภาพ อาชีวอนามัย และความปลอดภัย	- สถิติอุบัติเหตุ การเจ็บป่วย และการบาดเจ็บระหว่างการปฏิบัติงาน	- บันทึกและสรุปสถิติการเกิดอุบัติเหตุ	- พื้นที่ก่อสร้างระบบท่อส่งก๊าซธรรมชาติ	ตลอดระยะเวลาก่อสร้าง	บริษัท ปตท. จำกัด (มหาชน)
(8) ด้านเศรษฐกิจ - สังคม และการมีส่วนร่วมของประชาชน	- ข้อคิดเห็นและข้อร้องเรียนจากชุมชนที่เกิดขึ้นจากการดำเนินโครงการบริเวณพื้นที่ก่อสร้าง	- บันทึกข้อคิดเห็นและข้อร้องเรียน รวมถึงสาเหตุ และวิธีการแก้ปัญหา	- กลุ่มหน่วยงานราชการ สถาบัน และองค์กร กลุ่มผู้นำชุมชน กลุ่มครัวเรือน ร้านค้า และสถานประกอบการ ที่อยู่ในระยะ 300 เมตร จากกึ่งกลางแนววางท่อส่งก๊าซธรรมชาติ	บันทึกข้อคิดเห็น และบันทึกข้อร้องเรียน ตลอดระยะเวลาก่อสร้าง	บริษัท ปตท. จำกัด (มหาชน)

นายสถาปนิก รอดรักษา
ผู้จัดการส่วนประเมินผลและสนับสนุนโครงการ
บริษัท ปตท. จำกัด (มหาชน)



นายปรีดา ทองสุขงาม
บุคคลธรรมดาผู้มีสิทธิจัดทำรายงาน
บริษัท เอ็นทิก จำกัด

มีนาคม
พ.ศ. 2567
หน้า 25/31

ตารางที่ 5 มาตรการติดตามตรวจสอบผลกระทบสิ่งแวดล้อม ในระยะดำเนินการ โครงการวางระบบจำหน่ายก๊าซธรรมชาติไปยังบริษัท แมรี่ แอน แครี่ โปรดักส์ จำกัด และบริษัท เอบีไอ แครี่ฟาร์ม จำกัด ตั้งอยู่ที่ตำบลกลางดง และตำบลหนองน้ำแดง อำเภอปากช่อง จังหวัดนครราชสีมา ของบริษัท ปตท. จำกัด (มหาชน)

องค์ประกอบด้านสิ่งแวดล้อม	ดัชนีที่ใช้ติดตามตรวจสอบ	วิธีวิเคราะห์/ตรวจวัด	สถานีติดตามตรวจสอบ	ความถี่	ผู้รับผิดชอบ
(1) ด้านสาธารณสุข สุขภาพ อาชีวอนามัยและความปลอดภัย	<ul style="list-style-type: none"> - สถิติอุบัติเหตุ การรั่วไหลของก๊าซธรรมชาติ และเหตุฉุกเฉินที่เกิดขึ้น - สถิติการเจ็บป่วย และการบาดเจ็บในระหว่างการปฏิบัติงาน - สุขภาพของพนักงาน ที่สังกัดเขตปฏิบัติการระบบท่อ 	<ul style="list-style-type: none"> - บันทึกการเกิดอุบัติเหตุ การรั่วของระบบท่อ และเหตุฉุกเฉินที่เกิดขึ้น พร้อมทั้งตรวจสอบหาสาเหตุ และวิธีแก้ไข และแนวทางป้องกันการเกิดซ้ำ รวมทั้งผลการซ่อมแผนฉุกเฉินของโครงการ - บันทึกสถิติการเจ็บป่วยและบาดเจ็บในระหว่างการปฏิบัติงานของพนักงาน - ตรวจสอบสุขภาพพนักงาน ปตท. ที่สังกัดเขตปฏิบัติการระบบท่อที่ดูแลพื้นที่โครงการ 	<ul style="list-style-type: none"> - พื้นที่ดำเนินการระบบขนส่งก๊าซธรรมชาติ 	<ul style="list-style-type: none"> - จัดทำรายงานสรุปการเกิดอุบัติเหตุ การรั่วของระบบท่อ และเหตุฉุกเฉินที่เกิดขึ้น พร้อมทั้งสาเหตุวิธีการแก้ไข และผลกระทบต่อสุขภาพ ประจำปี - จัดทำรายงานสรุปสถิติการเจ็บป่วยและบาดเจ็บในระหว่างการปฏิบัติงานของพนักงาน ประจำปี - ตรวจสอบสุขภาพของพนักงาน ปีละ 1 ครั้ง ตลอดระยะเวลาดำเนินการ 	บริษัท ปตท. จำกัด (มหาชน)
(2) ด้านเศรษฐกิจ - สังคม และการมีส่วนร่วมของประชาชน	<ul style="list-style-type: none"> - ข้อร้องเรียนจากหน่วยงานและชุมชนใกล้เคียง 	<ul style="list-style-type: none"> - บันทึกข้อร้องเรียนจากหน่วยงานและชุมชนใกล้เคียง โดยการจัดเจ้าหน้าที่เข้าพบปะเยี่ยมเยียนและรับฟังข้อคิดเห็นและข้อร้องเรียนที่เกิดขึ้นอย่างต่อเนื่อง 	<ul style="list-style-type: none"> - กลุ่มหน่วยงานราชการ สถาบัน และองค์กร กลุ่มผู้นำชุมชน กลุ่มครัวเรือนร้านค้า และสถานประกอบการ ในระยะ 300 เมตร จากกึ่งกลางแนววางท่อส่งก๊าซธรรมชาติ 	<ul style="list-style-type: none"> - ตลอดระยะดำเนินการ 	บริษัท ปตท. จำกัด (มหาชน)

พิมพ์พร ไซยจรัส

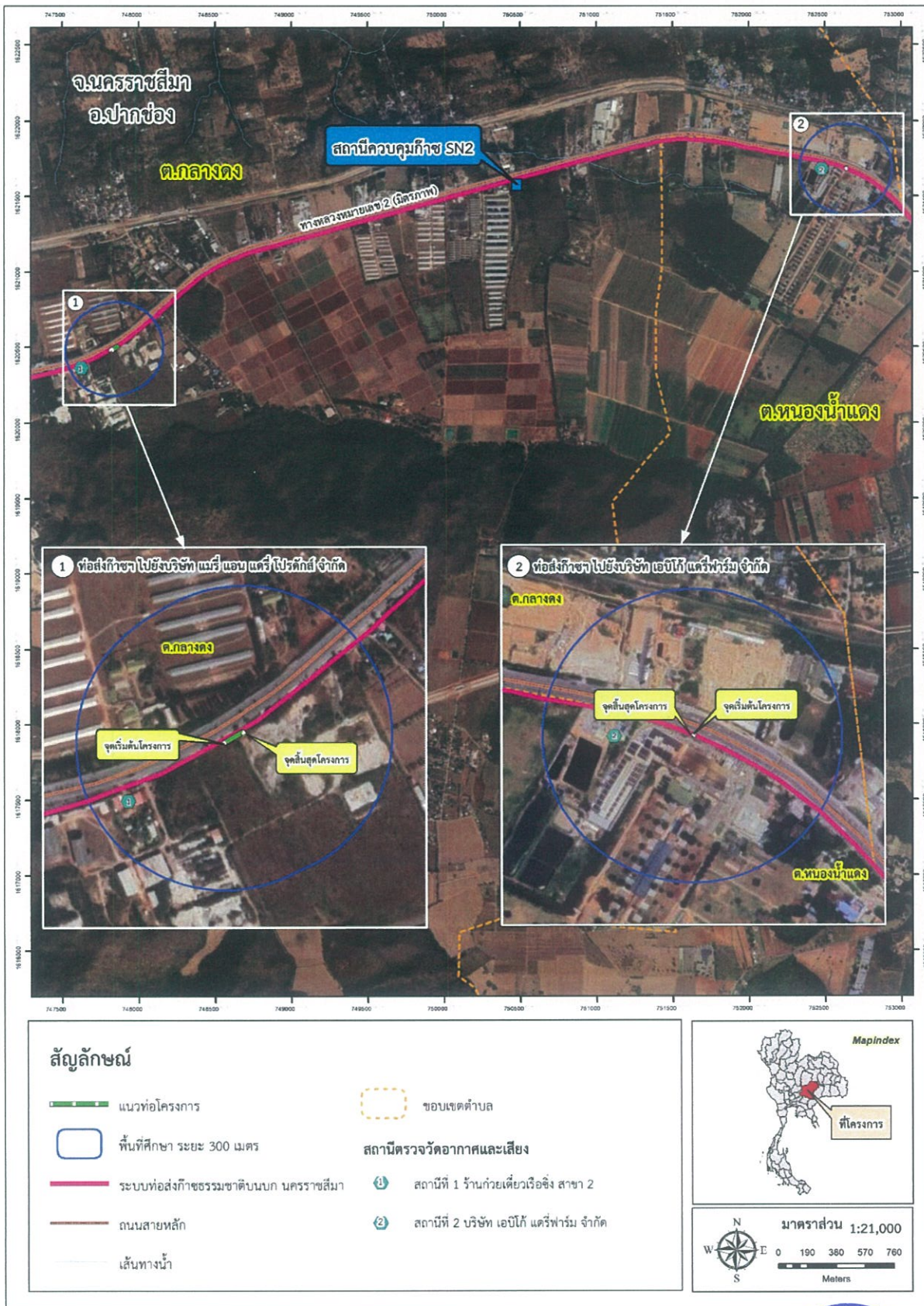
นางสาวพิมพ์พร ไซยจรัส
ผู้จัดการส่วนคุณภาพ ความปลอดภัย
อาชีวอนามัย และสิ่งแวดล้อมระบบท่อส่งก๊าซ
บริษัท ปตท. จำกัด (มหาชน)

ปริดา ทองสุขงาม

นายปริดา ทองสุขงาม
บุคคลธรรมดาผู้มีสิทธิจัดทำรายงาน
บริษัท เอ็นทิก จำกัด



มีนาคม
พ.ศ. 2567
หน้า 26/31



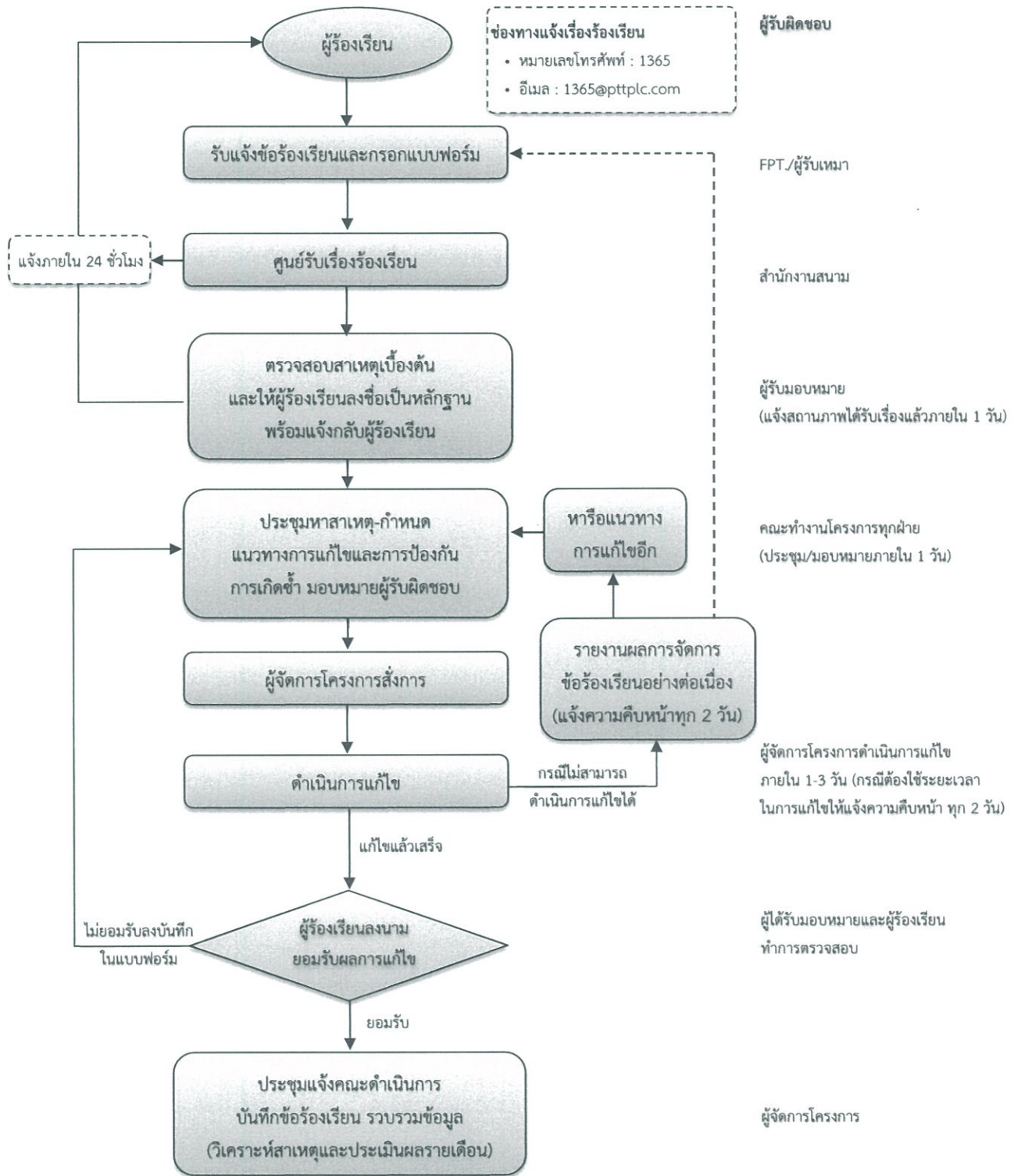
รูปที่ 2 ตำแหน่งสถานีติดตามตรวจสอบคุณภาพอากาศ และเสียง ในระยะก่อสร้าง

Signature

นายสถาปนิก รอดรักษา
ผู้จัดการส่วนประเมินผลและสนับสนุนโครงการ
บริษัท ปตท. จำกัด (มหาชน)

Signature **ENTIC**
Co., Ltd.

นายปริดา ทองสุขงาม
บุคคลธรรมดาผู้มีสิทธิจัดทำรายงาน
บริษัท เอ็นทิก จำกัด
มกราคม พ.ศ. 2567
หน้า 27/31



รูปที่ 3 ผังการรับเรื่องร้องเรียนของโครงการ ในระยะก่อสร้าง

[Signature]

นายสถาปนิก รอดรักษา
ผู้จัดการส่วนประเมินผลและสนับสนุนโครงการ
บริษัท ปตท. จำกัด (มหาชน)

[Signature] 

นายปรีดา ทองสุขงาม
บุคคลธรรมดาผู้มีสิทธิจัดทำรายงาน
บริษัท เอ็นทิก จำกัด

มีนาคม
พ.ศ. 2567
หน้า 28/31

- /

ตัวอย่างแบบฟอร์มข้อร้องเรียน

พื้นที่โครงการ ช่วง KP ถึง KP วันที่

อยู่ในพื้นที่หมู่บ้าน ตำบล.....อำเภอ.....จังหวัด.....

ข้อมูลผู้ร้องเรียน	
ชื่อ-นามสกุล นาย/นาง/นางสาว.....	
อาชีพ	
ที่อยู่	
โทรศัพท์ บ้าน.....	มือถือ.....
ข้อร้องเรียน/ข้อเสนอแนะ	ข้อเสนอแนะและแนวทางการแก้ไข
รายละเอียด.....
.....
.....	ลงชื่อ.....
* ลงชื่อผู้ร้องเรียนเมื่อไปดูพื้นที่ร่วมกับเจ้าหน้าที่	ผู้ร้องเรียน*
สำหรับเจ้าหน้าที่	
สิ่งที่พบหรือเหตุการณ์ที่พบ.....	
.....	
.....	
สาเหตุเบื้องต้น	
<input type="checkbox"/>	ความบกพร่องในการปฏิบัติงานโครงการฯ ของผู้รับเหมา
<input type="checkbox"/>	ความล่าช้าในการดำเนินงาน
<input type="checkbox"/>	ความเหมาะสมในการปฏิบัติงาน
<input type="checkbox"/>	ความไม่เรียบร้อยของงานที่ปฏิบัติแล้วเสร็จ
<input type="checkbox"/>	อื่นๆ ระบุ.....
ประเภทของข้อร้องเรียน	
<input type="checkbox"/>	ด้านก่อสร้าง
<input type="checkbox"/>	ด้านสิ่งแวดล้อม
<input type="checkbox"/>	ความปลอดภัยและสุขภาพอนามัย
<input type="checkbox"/>	อื่นๆ ระบุ.....
	ลงชื่อ.....
	ผู้รับข้อร้องเรียน
/...../.....

รูปที่ 4 ตัวอย่างแบบฟอร์มข้อร้องเรียน ในระยะก่อสร้าง และระยะดำเนินการ

นายสถาปนิก รอดรักษา
ผู้จัดการส่วนประเมินผล
และสนับสนุนโครงการ

บริษัท ปตท. จำกัด (มหาชน)

นางสาวพิมพ์พร ไชยจรัส
ผู้จัดการส่วนคุณภาพ
ความปลอดภัย อาชีวอนามัย
และสิ่งแวดล้อมระบบท่อส่งก๊าซ

บริษัท ปตท. จำกัด (มหาชน)

นายปรีดา ทองสุขงาม
บุคคลธรรมดาผู้มีสิทธิจัดทำรายงาน

บริษัท เอ็นทิก จำกัด



มีนาคม

พ.ศ. 2567

หน้า 29/31

ประชุมหาสาเหตุและแนวทางการแก้ไข/ป้องกัน
 สาเหตุ.....

 แนวทางการป้องกันแก้ไข

หมายเหตุ : แนบเอกสารการประชุม (ถ้ามี)

ความเห็น/คำสั่งการ

 ลงชื่อ.....
 หน.กส.
/...../.....

ผลการแก้ไข

 ลงชื่อ.....
 ผู้ดำเนินการแก้ไข
/...../.....

ข้อร้องเรียน ได้รับการแก้ไขเรียบร้อยแล้ว
 ลงชื่อ..... ลงชื่อ.....
 ผู้ตรวจสอบ ผู้ร้องเรียน

 รับบันทึกและลงบันทึกข้อร้องเรียน ลงชื่อ.....
 หน.กส.

รูปที่ 4 (ต่อ) ตัวอย่างแบบฟอร์มข้อร้องเรียน ในระยะก่อสร้าง และระยะดำเนินการ

สุวิทย์ งาม

นายสถาปนิก รอดรักษา
 ผู้จัดการส่วนประเมินผล
 และสนับสนุนโครงการ

บริษัท ปตท. จำกัด (มหาชน)

พิมพ์พร ไชยงรัส

นางสาวพิมพ์พร ไชยงรัส
 ผู้จัดการส่วนคุณภาพ
 ความปลอดภัย อาชีวอนามัย
 และสิ่งแวดล้อมระบบท่อส่งก๊าซ
 บริษัท ปตท. จำกัด (มหาชน)

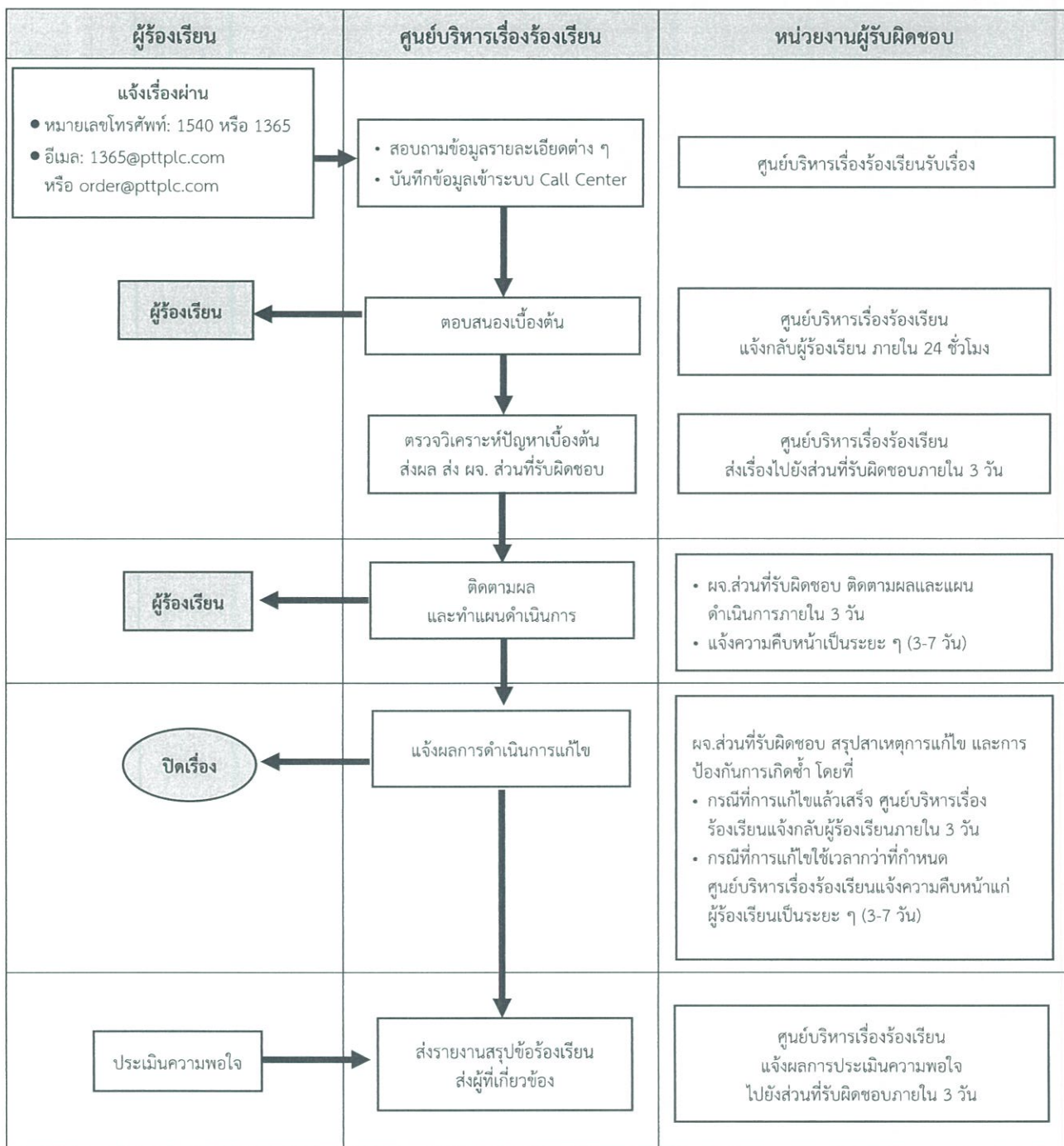
ปรีดา ทองสุขงาม

นายปรีดา ทองสุขงาม
 บุคคลธรรมดาผู้มีสิทธิจัดทำรายงาน

บริษัท เอ็นทิก จำกัด



มีนาคม
 พ.ศ. 2567
 หน้า 30/31



รูปที่ 5 แผนผังการรับเรื่องร้องเรียน ในระยะดำเนินการ

พิมพ์พร ไชยจรัส

นางสาวพิมพ์พร ไชยจรัส
ผู้จัดการส่วนคุณภาพ
ความปลอดภัย อาชีวอนามัย
และสิ่งแวดล้อมระบบท่อส่งก๊าซ
บริษัท ปตท. จำกัด (มหาชน)

ปริดา ทองสุขงาม

นายปริดา ทองสุขงาม
บุคคลธรรมดาผู้มีสิทธิจัดทำรายงาน



บริษัท เอ็นทิก จำกัด

มีนาคม
พ.ศ. 2567
หน้า 31/31