

มาตรการป้องกันและแก้ไขผลกระทบสิ่งแวดล้อม
และมาตรการติดตามตรวจสอบผลกระทบสิ่งแวดล้อม
รายงานการเปลี่ยนแปลงรายละเอียดโครงการ
ในรายงานการประเมินผลกระทบสิ่งแวดล้อม
โครงการโรงงานผลิตลวดเหล็กเสริมยางรถยนต์ (ครั้งที่ 2)
ตั้งอยู่ที่นิคมอุตสาหกรรมอมตะซิตี้ (ระยอง) ตำบลมาบยางพร อำเภอปลวกแดง จังหวัดระยอง
ที่บริษัท ซุมิเดน สตีล ไวร์ (ประเทศไทย) จำกัด
ต้องยึดถือปฏิบัติอย่างเคร่งครัด

หมายเหตุ : บริษัท ซุมิเดน สตีล ไวร์ (ประเทศไทย) จำกัด ได้รับความเห็นชอบจากกรมอุตสาหกรรมแห่งประเทศไทย ในการประชุมครั้งที่ 1/2565 โดยขอแก้ไขมาตรการฯ ในหน้า 46/48 และ 47/48 รายละเอียดตั้งข้อความ
ที่ขีดเส้นใต้แนบท้ายนี้ ส่วนมาตรการป้องกันและแก้ไขผลกระทบสิ่งแวดล้อม และมาตรการติดตามตรวจสอบผลกระทบสิ่งแวดล้อมอื่นๆ อ้างอิงตามหนังสือเห็นชอบจากสำนักงานนโยบายและแผนทรัพยากรธรรมชาติและ
สิ่งแวดล้อม หนังสือเลขที่ ทส 1009.3/11762 ลงวันที่ 30 กันยายน 2558



ลงชื่อ 杉山 忠
(นายทาดาชิ ซูกิยาม่า)
กรรมการผู้จัดการ
บริษัท ซุมิเดน สตีล ไวร์ (ประเทศไทย) จำกัด



ลงชื่อ ปิยะ วรสกุล
(นายสมชาย ปิยะวรสกุล)
ผู้อำนวยการ
บริษัท เทคนิคสิ่งแวดล้อมไทย จำกัด

ตารางที่ 1 มาตรการป้องกันและแก้ไขผลกระทบสิ่งแวดล้อม ช่วงดำเนินการ รายงานการเปลี่ยนแปลงรายละเอียดโครงการในรายงานการประเมินผลกระทบสิ่งแวดล้อมโครงการโรงงานผลิตลวดเหล็กเสริมยางรถยนต์ (ครั้งที่ 1) ของบริษัท ซุมิเดน สตีล ไวร์ (ประเทศไทย) จำกัด ตั้งอยู่ที่ นิคมอุตสาหกรรมอมตะซิตี้ ตำบลมาบยางพร อำเภอปลวกแดง จังหวัดระยอง

| ผลกระทบสิ่งแวดล้อม | มาตรการป้องกันและแก้ไขผลกระทบสิ่งแวดล้อม | สถานที่ดำเนินการ | ระยะเวลาดำเนินการ | ผู้รับผิดชอบ |
|--------------------|--|-----------------------|---------------------|--|
| 1. เรื่องทั่วไป | <p>- ปฏิบัติตามมาตรการป้องกันและแก้ไขผลกระทบสิ่งแวดล้อม และมาตรการติดตามตรวจสอบผลกระทบสิ่งแวดล้อม ตามที่เสนอในรายงานการเปลี่ยนแปลงรายละเอียดโครงการในรายงานการประเมินผลกระทบสิ่งแวดล้อมโครงการโรงงานผลิตลวดเหล็กเสริมยางรถยนต์ (ครั้งที่ 1) ของบริษัท ซุมิเดน สตีล ไวร์ (ประเทศไทย) จำกัด ตั้งอยู่ในนิคมอุตสาหกรรมอมตะซิตี้ (ระยอง) ตำบลมาบยางพร อำเภอปลวกแดง จังหวัดระยอง อย่างเคร่งครัด</p> <p>- หากเกิดเหตุการณ์ใดๆ ก็ตามที่อาจก่อให้เกิดผลกระทบต่อคุณภาพสิ่งแวดล้อม บริษัท ซุมิเดน สตีล ไวร์ (ประเทศไทย) จำกัด ต้องแจ้งให้การนิคมอุตสาหกรรมแห่งประเทศไทย (กนอ.) สำนักงานทรัพยากรธรรมชาติและสิ่งแวดล้อมจังหวัดระยอง และสำนักงานนโยบายและแผนทรัพยากรธรรมชาติและสิ่งแวดล้อม (สผ.) ทราบโดยเร็ว เพื่อสำนักงานฯ จะได้ให้ความร่วมมือในการแก้ไขปัญหาดังกล่าว</p> | - ภายในพื้นที่โครงการ | - ตลอดระยะดำเนินการ | - บริษัท ซุมิเดน สตีล ไวร์ (ประเทศไทย) จำกัด |
| | | - ภายในพื้นที่โครงการ | - ตลอดระยะดำเนินการ | - บริษัท ซุมิเดน สตีล ไวร์ (ประเทศไทย) จำกัด |



ลงชื่อ 杉山 忠

(นายทาดาชิ ซูกิยาม่า)
กรรมการผู้จัดการ

บริษัท ซุมิเดน สตีล ไวร์ (ประเทศไทย) จำกัด

มีนาคม 2564

หน้า 2/48



ลงชื่อ ปิยะวารุณ

(นายสมชาย ปิยะวารุณ)

ผู้อำนวยการ

บริษัท เทคนิคลิ่งแวดล้อมไทย จำกัด

ตารางที่ 1 (ต่อ) มาตรการป้องกันและแก้ไขผลกระทบสิ่งแวดล้อม ช่วงดำเนินการ รายงานการเปลี่ยนแปลงรายละเอียดโครงการในรายงานการประเมินผลกระทบสิ่งแวดล้อม
โครงการโรงงานผลิตลวดเหล็กเสริมยางรถยนต์ (ครั้งที่ 1) ของบริษัท ซุมิเดน สตีล ไวร์ (ประเทศไทย) จำกัด ตั้งอยู่ที่ นิคมอุตสาหกรรมอมตะซิตี้
ตำบลมาบยางพร อำเภอบลวกแดง จังหวัดระยอง

| ผลกระทบสิ่งแวดล้อม | มาตรการป้องกันและแก้ไขผลกระทบสิ่งแวดล้อม | สถานที่ดำเนินการ | ระยะเวลาดำเนินการ | ผู้รับผิดชอบ |
|--------------------|---|-----------------------|---------------------|--|
| | - บริษัท ซุมิเดน สตีล ไวร์ (ประเทศไทย) จำกัด ต้องว่าจ้างหน่วยงานกลาง (Third Party) เพื่อดำเนินการตรวจสอบผลการปฏิบัติตามมาตรการป้องกันและแก้ไขผลกระทบสิ่งแวดล้อม และมาตรการติดตามตรวจสอบผลกระทบสิ่งแวดล้อมของโครงการ และเสนอรายงานผลการปฏิบัติตามมาตรการป้องกันและแก้ไขผลกระทบสิ่งแวดล้อม และมาตรการติดตามตรวจสอบผลกระทบสิ่งแวดล้อม ให้การนิคมอุตสาหกรรมแห่งประเทศไทย การจัดทำรายงานผลการปฏิบัติตามมาตรการและความถี่ในการส่งรายงานผลการปฏิบัติตามมาตรการให้เป็นไปตามหลักเกณฑ์ วิธีการที่กำหนดตามประกาศกระทรวงทรัพยากรธรรมชาติและสิ่งแวดล้อม เรื่อง หลักเกณฑ์ และวิธีการจัดทำรายงานผลการปฏิบัติตามมาตรการที่กำหนดไว้ในรายงานการประเมินผลกระทบสิ่งแวดล้อมซึ่งผู้ดำเนินการ หรือผู้ขออนุญาตจะต้องจัดทำเมื่อได้รับอนุญาตให้ดำเนินโครงการหรือกิจการแล้ว พ.ศ. 2561 และกฎหมายที่เกี่ยวข้อง | - ภายในพื้นที่โครงการ | - ตลอดระยะดำเนินการ | - บริษัท ซุมิเดน สตีล ไวร์ (ประเทศไทย) จำกัด |
| | - เมื่อผลการติดตามตรวจสอบได้แสดงถึงปัญหาสิ่งแวดล้อม บริษัท ซุมิเดน สตีล ไวร์ (ประเทศไทย) จำกัด ต้องดำเนินการปรับปรุงแก้ไขปัญหาเหล่านั้นโดยเร็ว และต้องปฏิบัติตามมาตรการป้องกันและแก้ไขผลกระทบสิ่งแวดล้อม และมาตรการติดตามตรวจสอบผลกระทบสิ่งแวดล้อมโดยเคร่งครัด เพื่อประโยชน์ในการพิจารณาความเหมาะสมของการกำหนดระยะเวลาในการติดตามตรวจสอบต่อไป | - ภายในพื้นที่โครงการ | - ตลอดระยะดำเนินการ | - บริษัท ซุมิเดน สตีล ไวร์ (ประเทศไทย) จำกัด |
| | - ในกรณีที่บริษัท ซุมิเดน สตีล ไวร์ (ประเทศไทย) จำกัด มีความจำเป็นต้องเปลี่ยนแปลงรายละเอียดโครงการหรือมาตรการป้องกันและแก้ไขผลกระทบสิ่งแวดล้อมและมาตรการติดตามตรวจสอบผลกระทบสิ่งแวดล้อม | - ภายในพื้นที่โครงการ | - ตลอดระยะดำเนินการ | - บริษัท ซุมิเดน สตีล ไวร์ (ประเทศไทย) จำกัด |



ลงชื่อ 杉山 忠
(นายทาคาชิ ซุกิยาม่า)
กรรมการผู้จัดการ
บริษัท ซุมิเดน สตีล ไวร์ (ประเทศไทย) จำกัด

มีนาคม 2564
หน้า 3/48

ลงชื่อ ปิยะวารุส
(นายสมชาย ปิยะวารุส)
ผู้อำนวยการ
บริษัท เทคนิคสิ่งแวดล้อมไทย จำกัด



ตารางที่ 1 (ต่อ) มาตรการป้องกันและแก้ไขผลกระทบสิ่งแวดล้อม ช่วงดำเนินการ รายงานการเปลี่ยนแปลงรายละเอียดโครงการในรายงานการประเมินผลกระทบสิ่งแวดล้อมโครงการโรงงานผลิตลวดเหล็กเสริมยางรถยนต์ (ครั้งที่ 1) ของบริษัท ซุมิเดน สตีล ไวร์ (ประเทศไทย) จำกัด ตั้งอยู่ที่ นิคมอุตสาหกรรมอมตะซิตี้ ตำบลมาบตาพุด อำเภอบางพลี จังหวัดระยอง

| ผลกระทบสิ่งแวดล้อม | มาตรการป้องกันและแก้ไขผลกระทบสิ่งแวดล้อม | สถานที่ดำเนินการ | ระยะเวลาดำเนินการ | ผู้รับผิดชอบ |
|--------------------|---|-----------------------|---------------------|--|
| | <p>- ตามที่ได้เสนอไว้ในรายงานการวิเคราะห์ผลกระทบสิ่งแวดล้อมที่ได้รับความเห็นชอบไว้แล้ว ให้บริษัท ซุมิเดน สตีล ไวร์ (ประเทศไทย) จำกัด แจ้งให้หน่วยงานที่มีอำนาจหน้าที่ในการพิจารณาอนุมัติหรืออนุญาตดำเนินการดังนี้</p> <p>(1) หากหน่วยผู้อนุมัติหรืออนุญาตเห็นว่าการเปลี่ยนแปลงดังกล่าวเกิดผลดีต่อสิ่งแวดล้อมมากกว่า หรือเทียบเท่ามาตรการที่กำหนดไว้ในรายงานการวิเคราะห์ผลกระทบสิ่งแวดล้อมที่ได้รับความเห็นชอบไว้แล้ว ให้หน่วยงานผู้อนุมัติหรืออนุญาตรับจดแจ้งให้เป็นไปตามหลักเกณฑ์และเงื่อนไขที่กำหนดไว้ในกฎหมายนั้นๆ ต่อไป พร้อมทั้งให้จัดทำสำเนาการเปลี่ยนแปลงดังกล่าวข้างต้นที่รับจดแจ้งไว้ แจ้งให้สำนักงานนโยบายและแผนทรัพยากรธรรมชาติและสิ่งแวดล้อม (สผ.) เพื่อทราบ</p> <p>(2) หากหน่วยผู้อนุมัติหรืออนุญาตเห็นว่าการเปลี่ยนแปลงดังกล่าวอาจกระทบต่อสาระสำคัญในรายงานการวิเคราะห์ผลกระทบสิ่งแวดล้อมที่ได้รับความเห็นชอบไว้แล้ว ให้หน่วยงานผู้อนุมัติหรืออนุญาต จัดส่งรายงานการเปลี่ยนแปลงดังกล่าวให้สำนักงานนโยบายและแผนทรัพยากรธรรมชาติและสิ่งแวดล้อม (สผ.) เพื่อเสนอคณะกรรมการผู้ชำนาญการพิจารณารายงานการวิเคราะห์ผลกระทบสิ่งแวดล้อม (คชก.)</p> | - ภายในพื้นที่โครงการ | - ตลอดระยะดำเนินการ | - บริษัท ซุมิเดน สตีล ไวร์ (ประเทศไทย) จำกัด |



ลงชื่อ 杉山 忠
 (นายทาดาชิ ชูกิยาม่า)
 กรรมการผู้จัดการ
 บริษัท ซุมิเดน สตีล ไวร์ (ประเทศไทย) จำกัด

มีนาคม 2564
 หน้า 4/48



ลงชื่อ ปิยะวารสกุล
 (นายสมชาย ปิยะวารสกุล)
 ผู้ชำนาญการ
 บริษัท เทคนิคสิ่งแวดล้อมไทย จำกัด

ตารางที่ 1 (ต่อ) มาตรการป้องกันและแก้ไขผลกระทบสิ่งแวดล้อม ช่วงดำเนินการ รายงานการเปลี่ยนแปลงรายละเอียดโครงการในรายงานการประเมินผลกระทบสิ่งแวดล้อม
โครงการโรงงานผลิตลวดเหล็กเสริมยางรถยนต์ (ครั้งที่ 1) ของบริษัท ซุมิเดน สตีล ไวร์ (ประเทศไทย) จำกัด ตั้งอยู่ที่ นิคมอุตสาหกรรมอมตะซิตี้
ตำบลมาบยางพร อำเภอบลุกแดง จังหวัดระยอง

| ผลกระทบสิ่งแวดล้อม | มาตรการป้องกันและแก้ไขผลกระทบสิ่งแวดล้อม | สถานที่ดำเนินการ | ระยะเวลาดำเนินการ | ผู้รับผิดชอบ |
|--------------------|---|-------------------|---------------------|--|
| | ชุดที่เกี่ยวข้องให้ความเห็นชอบก่อนดำเนินการเปลี่ยนแปลง และเมื่อโครงการได้รับอนุมัติหรืออนุญาตให้มีการเปลี่ยนแปลง ให้หน่วยงานผู้อนุมัติหรืออนุญาตแจ้งผลการเปลี่ยนแปลงดังกล่าวให้สำนักงานนโยบายและแผนทรัพยากรธรรมชาติและสิ่งแวดล้อมเพื่อทราบ | | | |
| 1. คุณภาพอากาศ | - ควบคุมความเข้มข้นมลพิษอากาศจากปล่องระบายไม่ให้มีค่าสูงเกินเกณฑ์มาตรฐานตามประกาศกระทรวงอุตสาหกรรม หรือประกาศกระทรวงทรัพยากรธรรมชาติและสิ่งแวดล้อม และควบคุมอัตราการระบายมลพิษทางอากาศของโครงการดังนี้ (1) ปล่องหน่วยผลิตน้ำร้อนที่ 1 (Boiler Stack No.1) ความสูง 8.5 เมตร TSP ไม่เกิน 40 mg/Nm ³ และ 0.0254 g/s SO ₂ ไม่เกิน 20 ppm และ 0.0333 g/s NO _x ไม่เกิน 60 ppm และ 0.0717 g/s (2) ปล่องหน่วยผลิตน้ำร้อนที่ 2 (Boiler Stack No.2) ความสูง 8.5 เมตร TSP ไม่เกิน 40 mg/Nm ³ และ 0.0128 g/s SO ₂ ไม่เกิน 20 ppm และ 0.0168 g/s NO _x ไม่เกิน 60 ppm และ 0.0362 g/s (3) ปล่องหน่วยผลิตน้ำร้อนที่ 3 (Boiler Stack No.3) ความสูง 8.5 เมตร TSP ไม่เกิน 40 mg/Nm ³ และ 0.0225 g/s | - ปล่องระบายอากาศ | - ตลอดระยะดำเนินการ | - บริษัท ซุมิเดน สตีล ไวร์ (ประเทศไทย) จำกัด |



ลงชื่อ 杉山 忠
(นายทาดาชิ ซูกิยาม่า)
กรรมการผู้จัดการ
บริษัท ซุมิเดน สตีล ไวร์ (ประเทศไทย) จำกัด

มีนาคม 2564
หน้า 5/48



ลงชื่อ ปิยะวารส
(นายสมชาย ปิยะวารส)
ผู้อำนวยการ
บริษัท เทคนิคสิ่งแวดล้อมไทย จำกัด

ตารางที่ 1 (ต่อ) มาตรการป้องกันและแก้ไขผลกระทบต่อสิ่งแวดล้อม ช่วงดำเนินการ รายงานการเปลี่ยนแปลงรายละเอียดโครงการในรายงานการประเมินผลกระทบต่อสิ่งแวดล้อม
โครงการโรงงานผลิตลวดเหล็กเสริมยางรถยนต์ (ครั้งที่ 1) ของบริษัท ซุมิเดน สตีล ไวร์ (ประเทศไทย) จำกัด ตั้งอยู่ที่ นิคมอุตสาหกรรมอมตะซิตี้
ตำบลมาบยางพร อำเภอบลวกแดง จังหวัดระยอง

| ผลกระทบต่อสิ่งแวดล้อม | มาตรการป้องกันและแก้ไขผลกระทบต่อสิ่งแวดล้อม | สถานที่ดำเนินการ | ระยะเวลาดำเนินการ | ผู้รับผิดชอบ |
|-----------------------|--|------------------|-------------------|--------------|
| | <p>SO₂ ไม่เกิน 20 ppm และ 0.0294 g/s</p> <p>NO_x ไม่เกิน 75 ppm และ 0.0792 g/s</p> <p>(4) ปล่องหน่วยผลิตน้ำร้อนที่ 4 (Boiler Stack No.4) ความสูง 8.5 เมตร</p> <p>TSP ไม่เกิน 40 mg/Nm³ และ 0.0090 g/s</p> <p>SO₂ ไม่เกิน 20 ppm และ 0.0118 g/s</p> <p>NO_x ไม่เกิน 75 ppm และ 0.0318 g/s</p> <p>(5) ปล่องเตาอบ (Heating Furnace Stack) ความสูง 9.6 เมตร</p> <p>TSP ไม่เกิน 40 mg/Nm³ และ 0.0151 g/s</p> <p>SO₂ ไม่เกิน 20 ppm และ 0.0198 g/s</p> <p>NO_x ไม่เกิน 80 ppm และ 0.0570 g/s</p> <p>(6) ปล่องเตาอบก่อนชุบลวด (Dust Collector Furnace Stack) ความสูง 9.3 เมตร</p> <p>TSP ไม่เกิน 50 mg/Nm³ และ 0.0116 g/s</p> <p>SO₂ ไม่เกิน 20 ppm และ 0.0121 g/s</p> <p>NO_x ไม่เกิน 60 ppm และ 0.0261 g/s</p> | | | |



ลงชื่อ 杉山 忠

(นายทาดาชิ ซูกิยาม่า)

กรรมการผู้จัดการ

บริษัท ซุมิเดน สตีล ไวร์ (ประเทศไทย) จำกัด

มีนาคม 2564

หน้า 6/48



ลงชื่อ ปิยะวารสกล

(นายสมชาย ปิยะวารสกล)

ผู้อำนวยการ

บริษัท เทคโนโลยีสิ่งแวดล้อมไทย จำกัด

ตารางที่ 1 (ต่อ) มาตรการป้องกันและแก้ไขผลกระทบสิ่งแวดล้อม ช่วงดำเนินการ รายงานการเปลี่ยนแปลงรายละเอียดโครงการในรายงานการประเมินผลกระทบสิ่งแวดล้อม
โครงการโรงงานผลิตลวดเหล็กเสริมยางรถยนต์ (ครั้งที่ 1) ของบริษัท ซุมิเดน สตีล ไวร์ (ประเทศไทย) จำกัด ตั้งอยู่ที่ นิคมอุตสาหกรรมอมตะซิตี้
ตำบลมาบยางพร อำเภอลวกแดง จังหวัดระยอง

| ผลกระทบสิ่งแวดล้อม | มาตรการป้องกันและแก้ไขผลกระทบสิ่งแวดล้อม | สถานที่ดำเนินการ | ระยะเวลาดำเนินการ | ผู้รับผิดชอบ |
|--------------------|--|------------------|-------------------|--------------|
| | (7) ปล่องเตาอบหลังชุบลวด ปล่องที่ 1 (Dust Collector Diffusion Furnace Stack No.1) ความสูง 9.5 เมตร TSP ไม่เกิน 50 mg/Nm ³ และ 0.0176 g/s SO ₂ ไม่เกิน 20 ppm และ 0.0184 g/s NO _x ไม่เกิน 50 ppm และ 0.0331 g/s | | | |
| | (8) ปล่องเตาอบหลังชุบลวด ปล่องที่ 2 (Dust Collector Diffusion Furnace Stack No.1) ความสูง 9.3 เมตร TSP ไม่เกิน 50 mg/Nm ³ และ 0.0216 g/s SO ₂ ไม่เกิน 20 ppm และ 0.0226 g/s NO _x ไม่เกิน 50 ppm และ 0.0406 g/s | | | |
| | (9) ปล่องระบบดักฝุ่นแบบถุงกรอง ปล่องที่ 1 (Dry Drawing Process Stack No.1) ความสูง 9 เมตร TSP ไม่เกิน 20 mg/Nm ³ และ 0.0805 g/s | | | |
| | (10) ปล่องระบบดักฝุ่นแบบถุงกรอง ปล่องที่ 2 (Dry Drawing Process Stack No.2) ความสูง 9 เมตร TSP ไม่เกิน 20 mg/Nm ³ และ 0.0984 g/s | | | |



ลงชื่อ

杉山 忠

(นายทาดาชิ ซูกิยาม่า)

กรรมการผู้จัดการ

บริษัท ซุมิเดน สตีล ไวร์ (ประเทศไทย) จำกัด

มีนาคม 2564

หน้า 7/48



ลงชื่อ

ปิยะวารสกุศล

(นายสมชาย ปิยะวารสกุศล)

ผู้อำนวยการ

บริษัท เทคนิคสิ่งแวดล้อมไทย จำกัด

ตารางที่ 1 (ต่อ) มาตรการป้องกันและแก้ไขผลกระทบต่อสิ่งแวดล้อม ช่วงดำเนินการ รายงานการเปลี่ยนแปลงรายละเอียดโครงการในรายงานการประเมินผลกระทบต่อสิ่งแวดล้อม
โครงการโรงงานผลิตลวดเหล็กเสริมยางรถยนต์ (ครั้งที่ 1) ของบริษัท ซุมิเดน สตีล ไวร์ (ประเทศไทย) จำกัด ตั้งอยู่ที่ นิคมอุตสาหกรรมอมตะซิตี้
ตำบลมาบยางพร อำเภอบลวกแดง จังหวัดระยอง

| ผลกระทบต่อสิ่งแวดล้อม | มาตรการป้องกันและแก้ไขผลกระทบต่อสิ่งแวดล้อม | สถานที่ดำเนินการ | ระยะเวลาดำเนินการ | ผู้รับผิดชอบ |
|-----------------------|---|---|---------------------|--|
| | (11) ปล่องไอระเหยจากกระบวนการล้าง ปล่องที่ 1 (Pickling Line Stack No.1) ความสูง 15.2 เมตร HCl ไม่เกิน 3 mg/Nm ³ และ 0.0796 g/s (12) ปล่องไอระเหยจากกระบวนการล้าง ปล่องที่ 2 (Pickling Line Stack No.2) ความสูง 15.2 เมตร HCl ไม่เกิน 3 mg/Nm ³ และ 0.0377 g/s (13) ปล่องไอระเหยจากกระบวนการชุบ ปล่องที่ 1 (Plating Line Stack No.1) ความสูง 8.2 เมตร H ₂ SO ₄ ไม่เกิน 3.5 ppm และ 0.0376 g/s (14) ปล่องไอระเหยจากกระบวนการชุบ ปล่องที่ 2 (Plating Line Stack No.2) ความสูง 8.2 เมตร Cu ไม่เกิน 1 mg/Nm ³ และ 0.0068 g/s Zn ไม่เกิน 1 mg/Nm ³ และ 0.0068 g/s | | | |
| | - ติดตั้งระบบรวบรวมและดักฝุ่นแบบถุงกรองเพื่อบำบัดมลพิษทางอากาศจากกระบวนการดึงยัดลวดแบบแห้ง (Dry Drawing Process) จำนวน 2 ชุด | - กระบวนการดึงยัดลวดแบบแห้ง (Dry Drawing Process) | - ตลอดระยะดำเนินการ | - บริษัท ซุมิเดน สตีล ไวร์ (ประเทศไทย) จำกัด |



ลงชื่อ 杉山 忠
(นายทาดาชิ ซุกิยาม่า)
กรรมการผู้จัดการ
บริษัท ซุมิเดน สตีล ไวร์ (ประเทศไทย) จำกัด

มีนาคม 2564
หน้า 8/48



ลงชื่อ ปิยะวารส
(นายสมชาย ปิยะวารส)
ผู้อำนวยการ
บริษัท เทคนิคสิ่งแวดล้อมไทย จำกัด

ตารางที่ 1 (ต่อ) มาตรการป้องกันและแก้ไขผลกระทบต่อสิ่งแวดล้อม ช่วงดำเนินการ รายงานการเปลี่ยนแปลงรายละเอียดโครงการในรายงานการประเมินผลกระทบต่อสิ่งแวดล้อม
โครงการโรงงานผลิตลวดเหล็กเสริมยางรถยนต์ (ครั้งที่ 1) ของบริษัท ซุมิเดน สตีล ไวร์ (ประเทศไทย) จำกัด ตั้งอยู่ที่ นิคมอุตสาหกรรมอมตะซิตี้
ตำบลมาบยางพร อำเภอลวกแดง จังหวัดระยอง

| ผลกระทบต่อสิ่งแวดล้อม | มาตรการป้องกันและแก้ไขผลกระทบต่อสิ่งแวดล้อม | สถานที่ดำเนินการ | ระยะเวลาดำเนินการ | ผู้รับผิดชอบ |
|-----------------------|--|-------------------------------|---------------------|---|
| | - ตรวจสอบการทำงานของระบบดักฝุ่นและหน่วยกำจัดไอระเหย (Wet scrubber) ให้มีประสิทธิภาพดีอยู่เสมอ อย่างน้อยเดือนละ 1 ครั้ง และจัดทำตารางเปลี่ยนเครื่องจักรและอุปกรณ์ตามอายุการใช้งานของเครื่องจักรและอุปกรณ์ | - ระบบบำบัด Wet scrubber | - ตลอดระยะดำเนินการ | - บริษัท ซุมิเดน สตีล ไวร์ (ประเทศไทย) จำกัด |
| | - ตรวจสอบสภาพการทำงานของระบบเบื้องต้นประจำวัน เช่น ตรวจสอบกระแสไฟ ค่า pH การทำงานของปั้มน้ำสเปรย์ ตรวจสอบชุดมิเตอร์ชุดอากาศ เป็นต้น | - ระบบบำบัด Wet scrubber | - ตลอดระยะดำเนินการ | - บริษัท ซุมิเดน สตีล ไวร์ (ประเทศไทย) จำกัด |
| | - จัดทำแผนการตรวจสอบและซ่อมบำรุงประจำปี รวมทั้งมอบหมายให้บริษัทรับเหมาที่มีความชำนาญเข้ามาให้การดูแลระบบเป็นประจำอย่างน้อยปีละ 1 ครั้ง | - ระบบบำบัด Wet scrubber | - ตลอดระยะดำเนินการ | - บริษัท ซุมิเดน สตีล ไวร์ (ประเทศไทย) จำกัด |
| | - หากระบบดักฝุ่นและหน่วยกำจัดไอระเหย (Wet Scrubber) เกิดการชำรุดหรือขัดข้อง โครงการจะหยุดการผลิตส่วนที่เกี่ยวข้องและดำเนินการแก้ไขทันที พร้อมทั้งหาสาเหตุที่เกี่ยวข้องจนไม่สามารถทำงานได้ ถ้าแก้ไขไม่ได้ให้หยุดดำเนินการผลิตเพื่อทำการซ่อมแซม | - ระบบบำบัด Wet scrubber | - ตลอดระยะดำเนินการ | - บริษัท ซุมิเดน สตีล ไวร์ (ประเทศไทย) จำกัด |
| | - กรณีที่พบว่าค่าความเข้มข้นของมลพิษที่ระบายจากปล่องของโครงการมีค่าเกินกว่าที่กำหนดไว้ ในมาตรการป้องกันและแก้ไขผลกระทบต่อสิ่งแวดล้อม โครงการจะหยุดกิจกรรมที่เป็นแหล่งกำเนิดมลพิษทางอากาศที่เกี่ยวข้องทันที และต้องทำการแก้ไขให้เรียบร้อยก่อนกลับมาดำเนินการผลิตต่อไป | - กระบวนการผลิตของ โครงการ | - ตลอดระยะดำเนินการ | - บริษัท ซุมิเดน สตีล ไวร์ (ประเทศไทย) จำกัด |



ลงชื่อ

杉山 忠

(นายทาดาชิ ซุกิยามา)

กรรมการผู้จัดการ

บริษัท ซุมิเดน สตีล ไวร์ (ประเทศไทย) จำกัด

มีนาคม 2564

หน้า 9/48

ลงชื่อ

ปิยะวรศักดิ์

(นายสมชาย ปิยะวรศักดิ์)

ผู้อำนวยการ

บริษัท เทคโนโลยีสิ่งแวดล้อมไทย จำกัด



ตารางที่ 1 (ต่อ) มาตรการป้องกันและแก้ไขผลกระทบสิ่งแวดล้อม ช่วงดำเนินการ รายงานการเปลี่ยนแปลงรายละเอียดโครงการในรายงานการประเมินผลกระทบสิ่งแวดล้อม
โครงการโรงงานผลิตลวดเหล็กเสริมยางรถยนต์ (ครั้งที่ 1) ของบริษัท ซุมิเดน สตีล ไวร์ (ประเทศไทย) จำกัด ตั้งอยู่ที่ นิคมอุตสาหกรรมอมตะซิตี้
ตำบลมาบยางพร อำเภอลาดกระบัง จังหวัดระยอง

| ผลกระทบสิ่งแวดล้อม | มาตรการป้องกันและแก้ไขผลกระทบสิ่งแวดล้อม | สถานที่ดำเนินการ | ระยะเวลาดำเนินการ | ผู้รับผิดชอบ |
|--------------------|---|--------------------------|---------------------|--|
| | - ตรวจสอบและบำรุงรักษาอุปกรณ์ควบคุมสารทางอากาศให้อยู่ในสภาพเรียบร้อยอยู่เสมอ | - ระบบบำบัดมลพิษทางอากาศ | - ตลอดระยะดำเนินการ | - บริษัท ซุมิเดน สตีล ไวร์ (ประเทศไทย) จำกัด |
| | - จัดให้มีพนักงานที่มีความรู้และประสบการณ์ในการควบคุมระบบมลพิษทางอากาศ ตามประกาศกระทรวงอุตสาหกรรม พ.ศ. 2545 เป็นผู้ควบคุมดูแลระบบป้องกันสิ่งแวดล้อมเป็นพิษ ทำหน้าที่ตรวจสอบประสิทธิภาพและบำรุงรักษาระบบบำบัดมลพิษทางอากาศ และเป็นไปตามกฎหมายอื่นที่เกี่ยวข้องด้วย | - ระบบบำบัดมลพิษทางอากาศ | - ตลอดระยะดำเนินการ | - บริษัท ซุมิเดน สตีล ไวร์ (ประเทศไทย) จำกัด |
| | - จัดให้ทำคู่มือปฏิบัติงานเกี่ยวกับการตรวจสอบและดูแลระบบบำบัดมลพิษทางอากาศไว้ประจำพื้นที่ปฏิบัติงาน | - ระบบบำบัดมลพิษทางอากาศ | - ตลอดระยะดำเนินการ | - บริษัท ซุมิเดน สตีล ไวร์ (ประเทศไทย) จำกัด |
| 3. ระดับเสียง | - กำหนดให้ควบคุมการทำงานของเครื่องจักรด้วยระบบอัตโนมัติ | - พื้นที่ส่วนการผลิต | - ตลอดระยะดำเนินการ | - บริษัท ซุมิเดน สตีล ไวร์ (ประเทศไทย) จำกัด |
| | - กำหนดเขตที่มีเสียงดังรอบพื้นที่/เครื่องจักรที่มีเสียงดังเกิน 85 เดซิเบลเอ และให้เตรียมอุปกรณ์ป้องกันเสียงส่วนบุคคลให้กับพนักงานที่ทำงานในพื้นที่ที่มีเสียงดังอย่างเพียงพอและหากพนักงานเข้าไปทำงานในบริเวณดังกล่าวต้องสวมใส่เครื่องป้องกันเสียง เช่น ปลั๊กอุดเสียง ครอบหูลดเสียง เป็นต้น | - พื้นที่ส่วนการผลิต | - ตลอดระยะดำเนินการ | - บริษัท ซุมิเดน สตีล ไวร์ (ประเทศไทย) จำกัด |



ลงชื่อ 杉山 忠

(นายทาดาชิ ซุกิยาม่า)

กรรมการผู้จัดการ

บริษัท ซุมิเดน สตีล ไวร์ (ประเทศไทย) จำกัด

มีนาคม 2564

หน้า 10/48



ลงชื่อ ปิยะวรรณ

(นายสมชาย ปิยะวรรณ)

ผู้อำนวยการ

บริษัท เทคนิคสิ่งแวดล้อมไทย จำกัด

ตารางที่ 1 (ต่อ) มาตรการป้องกันและแก้ไขผลกระทบสิ่งแวดล้อม ช่วงดำเนินการ รายงานการเปลี่ยนแปลงรายละเอียดโครงการในรายงานการประเมินผลกระทบสิ่งแวดล้อม
โครงการโรงงานผลิตลวดเหล็กเสริมยางรถยนต์ (ครั้งที่ 1) ของบริษัท ซุมิเดน สตีล ไวร์ (ประเทศไทย) จำกัด ตั้งอยู่ที่ นิคมอุตสาหกรรมมอมตะซีดี
ตำบลมาบียงพร อำเภอปลวกแดง จังหวัดระยอง

| ผลกระทบสิ่งแวดล้อม | มาตรการป้องกันและแก้ไขผลกระทบสิ่งแวดล้อม | สถานที่ดำเนินการ | ระยะเวลาดำเนินการ | ผู้รับผิดชอบ |
|---|---|-----------------------|---------------------|---|
| | - ทำสัญลักษณ์แสดงบริเวณที่มีเสียงดังโดยต้องให้พนักงานใส่อุปกรณ์ลดเสียง ในขณะที่ปฏิบัติงาน | - พื้นที่ส่วนการผลิต | - ตลอดระยะดำเนินการ | - บริษัท ซุมิเดน สตีล ไวร์ (ประเทศไทย) จำกัด |
| | - ตรวจสอบบำรุงรักษาเครื่องจักรในโรงงานตามระยะเวลาที่ระบุในข้อกำหนด ของอุปกรณ์ต่างๆ | - พื้นที่ส่วนการผลิต | - ตลอดระยะดำเนินการ | - บริษัท ซุมิเดน สตีล ไวร์ (ประเทศไทย) จำกัด |
| | - จัดทำ Noise Contour Map ในพื้นที่ส่วนการผลิตภายใน 1 ปี หลังจาก โครงการเปิดดำเนินการส่วนขยาย โดยนำผลการศึกษาจากการจัดทำ Noise Contour Map มาใช้ในการจัดการสิ่งแวดล้อมด้านเสียงในโครงการต่อไป พร้อมทั้งทำการทบทวนแนวเส้นเสียงจาก Noise Contour ทุกๆ 3 ปี | - พื้นที่ส่วนการผลิต | - ตลอดระยะดำเนินการ | - บริษัท ซุมิเดน สตีล ไวร์ (ประเทศไทย) จำกัด |
| | - กำหนดระดับเสียงเฉลี่ย 24 ชั่วโมง (Lep-24 ชั่วโมง) ที่ริมรั้วโครงการให้มีค่า ไม่เกิน 70 เดซิเบลเอ | - ริมรั้วโครงการ | - ตลอดระยะดำเนินการ | - บริษัท ซุมิเดน สตีล ไวร์ (ประเทศไทย) จำกัด |
| 4. คุณภาพน้ำ 4.1 น้ำเสียจาก กระบวนการผลิต | - จัดให้มีระบบบำบัดน้ำเสียทางเคมี ขนาด 1,500 ลูกบาศก์เมตร/วัน เพื่อ บำบัดน้ำเสียจากกระบวนการผลิต ปริมาณ 446.2 ลูกบาศก์เมตร/วัน ก่อน ระบายน้ำที่ผ่านการบำบัดแล้วลงสู่บ่อกักน้ำทิ้ง (Holding Tank) ขนาด 500 | - ภายในพื้นที่โครงการ | - ตลอดระยะดำเนินการ | - บริษัท ซุมิเดน สตีล ไวร์ (ประเทศไทย) จำกัด |



ลงชื่อ 杉山 忠

(นายทาดาชิ ซูกิยาม่า)

กรรมการผู้จัดการ

บริษัท ซุมิเดน สตีล ไวร์ (ประเทศไทย) จำกัด

มีนาคม 2564

หน้า 11/48



ลงชื่อ

(นายสมชาย ปิยะวารสกุล)

ผู้อำนวยการ

บริษัท เทคนิคสิ่งแวดล้อมไทย จำกัด

ตารางที่ 1 (ต่อ) มาตรการป้องกันและแก้ไขผลกระทบสิ่งแวดล้อม ช่วงดำเนินการ รายงานการเปลี่ยนแปลงรายละเอียดโครงการในรายงานการประเมินผลกระทบสิ่งแวดล้อม
โครงการโรงงานผลิตลวดเหล็กเสริมยางรถยนต์ (ครั้งที่ 1) ของบริษัท ซุมิเดน สตีล ไวร์ (ประเทศไทย) จำกัด ตั้งอยู่ที่ นิคมอุตสาหกรรมอมตะซิตี้
ตำบลมาบยางพร อำเภอลวกแดง จังหวัดระยอง

| ผลกระทบสิ่งแวดล้อม | มาตรการป้องกันและแก้ไขผลกระทบสิ่งแวดล้อม | สถานที่ดำเนินการ | ระยะเวลาดำเนินการ | ผู้รับผิดชอบ |
|--------------------|---|-----------------------------------|---------------------|---|
| | ลูกบาศก์เมตร ก่อนระบายน้ำทิ้งที่ผ่านการบำบัดลงสู่ระบบรวบรวมและ บำบัดน้ำเสียส่วนกลางของนิคมฯ ต่อไป | | | |
| | - น้ำระบายทิ้งจากระบบหล่อเย็น เป็นน้ำที่ต้องระบายทิ้งเพื่อรักษาคุณภาพน้ำ ของระบบหล่อเย็น มีปริมาณ 20.46 ลูกบาศก์เมตร/เดือน ซึ่งจะถูกรวบรวม เข้าสู่ระบบบำบัดน้ำเสียของโครงการ จากนั้นจึงรวบรวมน้ำทิ้งที่ผ่านการ บำบัดไปยังบ่อตรวจวัดคุณภาพน้ำทิ้ง ก่อนส่งไปบำบัดที่ระบบบำบัดน้ำเสีย ส่วนกลางของนิคมฯ ต่อไป | - ภายในพื้นที่โครงการ | - ตลอดระยะดำเนินการ | - บริษัท ซุมิเดน สตีล ไวร์ (ประเทศไทย) จำกัด |
| | - ควบคุมคุณภาพน้ำทิ้งจากบ่อกักน้ำทิ้ง (Holding Tank) ของโครงการให้อยู่ ในมาตรฐานที่ยอมให้ระบายเข้าสู่ระบบบำบัดน้ำเสียส่วนกลางของนิคมฯ ก่อนส่งไปบำบัดยังระบบบำบัดน้ำเสียส่วนกลางของนิคมฯ | - บ่อกักน้ำทิ้ง (Holding Tank) | - ตลอดระยะดำเนินการ | - บริษัท ซุมิเดน สตีล ไวร์ (ประเทศไทย) จำกัด |
| | - เก็บตัวอย่างน้ำจากบ่อกักน้ำทิ้ง (Holding Tank) เพื่อตรวจวิเคราะห์ค่า pH และ TDS ทุกวัน ถ้าพบว่ามีค่าเกินมาตรฐานกำหนดให้สูบน้ำเสียจากบ่อกักนี้ ไปบำบัดใหม่ | - บ่อกักน้ำทิ้ง (Holding Tank) | - ตลอดระยะดำเนินการ | - บริษัท ซุมิเดน สตีล ไวร์ (ประเทศไทย) จำกัด |
| | - เก็บตัวอย่างน้ำจากบ่อกักน้ำทิ้ง (Holding Tank) เดือนละ 1 ครั้ง (โดย third party) ซึ่งพารามิเตอร์ที่วัด ได้แก่ pH, Temp, Color & Odour, Chloride, BOD, COD, TSS, TDS, TKN, Oil & Grease, Iron, Copper, Zinc, และ Lead | - บ่อกักน้ำทิ้ง (Holding Tank) | - ตลอดระยะดำเนินการ | - บริษัท ซุมิเดน สตีล ไวร์ (ประเทศไทย) จำกัด |



ลงชื่อ 杉山 忠

(นายทาดาชิ ซุกิยาม่า)

กรรมการผู้จัดการ

บริษัท ซุมิเดน สตีล ไวร์ (ประเทศไทย) จำกัด

มีนาคม 2564

หน้า 12/48



ลงชื่อ

(นายสมชาย ปิยะวารสกุล)

ผู้อำนวยการ

บริษัท เทคนิคสิ่งแวดล้อมไทย จำกัด

ตารางที่ 1 (ต่อ) มาตรการป้องกันและแก้ไขผลกระทบสิ่งแวดล้อม ช่วงดำเนินการ รายงานการเปลี่ยนแปลงรายละเอียดโครงการในรายงานการประเมินผลกระทบสิ่งแวดล้อม
โครงการโรงงานผลิตลวดเหล็กเสริมยางรถยนต์ (ครั้งที่ 1) ของบริษัท ซุมิเดน สตีล ไวร์ (ประเทศไทย) จำกัด ตั้งอยู่ที่ นิคมอุตสาหกรรมอมตะซิตี้
ตำบลมาบยางพร อำเภอบลุกแดง จังหวัดระยอง

| ผลกระทบสิ่งแวดล้อม | มาตรการป้องกันและแก้ไขผลกระทบสิ่งแวดล้อม | สถานที่ดำเนินการ | ระยะเวลาดำเนินการ | ผู้รับผิดชอบ |
|------------------------------------|--|-------------------------------|---------------------|--|
| | - หมั่นตรวจสอบและบำรุงรักษาอุปกรณ์/เครื่องจักรที่ใช้ในระบบบำบัดน้ำเสีย และระบบท่อน้ำทิ้งให้สามารถทำงานได้อย่างมีประสิทธิภาพอยู่เสมอ | - ระบบบำบัดน้ำเสีย ของโครงการ | - ตลอดระยะดำเนินการ | - บริษัท ซุมิเดน สตีล ไวร์ (ประเทศไทย) จำกัด |
| | - จัดให้มีเจ้าหน้าที่ประจำเพื่อทำหน้าที่ควบคุมระบบบำบัดน้ำเสียและการตรวจสอบค่าดัชนีคุณภาพน้ำต่างๆ ในการเดินระบบบำบัดน้ำเสียเป็นประจำ | - ระบบบำบัดน้ำเสีย ของโครงการ | - ตลอดระยะดำเนินการ | - บริษัท ซุมิเดน สตีล ไวร์ (ประเทศไทย) จำกัด |
| | - ติดตั้ง pH online ซึ่งจะทำการตรวจวัดแบบ real time ในกรณีที่ค่า pH ของน้ำที่ผ่านการบำบัดไม่อยู่ในช่วงคุณภาพน้ำทิ้งที่นิคมฯ กำหนดได้ (ค่า pH น้ำทิ้งเข้าสู่ระบบบำบัดน้ำเสียส่วนกลางของนิคมฯ อยู่ในช่วง 5.5-9.0) ผู้ดูแลระบบจะต้องหยุดระบบบำบัดฯ และส่งน้ำที่ผ่านระบบบำบัดเข้าสู่ถังพักน้ำฉุกเฉิน (Emergency Tank) ขนาด 500 ลูกบาศก์เมตร และทำการแก้ไขระบบบำบัดฯ ให้สามารถใช้งานได้ตามปกติ ก่อนสูบน้ำทิ้งหมดกลับเข้าสู่ถัง Wastewater Basin เพื่อทำการบำบัดใหม่อีกครั้ง | - ถัง Holding Tank | - ตลอดระยะดำเนินการ | - บริษัท ซุมิเดน สตีล ไวร์ (ประเทศไทย) จำกัด |
| 4.2 น้ำเสียจากสำนักงาน และโรงอาหาร | - น้ำเสียที่เกิดจากสำนักงานและโรงอาหารปริมาณ 39 ลูกบาศก์เมตร/วัน จะบำบัดด้วยถังบำบัดน้ำเสียสำเร็จรูปและถังดักไขมันแล้วจึงระบายลงสู่ระบบบำบัดน้ำเสียส่วนกลางของนิคมฯ | - ภายในพื้นที่โครงการ | - ตลอดระยะดำเนินการ | - บริษัท ซุมิเดน สตีล ไวร์ (ประเทศไทย) จำกัด |



ลงชื่อ 杉山 忠
(นายทาดาชิ ซุกิยาม่า)
กรรมการผู้จัดการ
บริษัท ซุมิเดน สตีล ไวร์ (ประเทศไทย) จำกัด

มีนาคม 2564
หน้า 13/48



ลงชื่อ ปิยะวรรณ
(นายสมชาย ปิยะวรรณ)
ผู้อำนวยการ
บริษัท เทคนิคสิ่งแวดล้อมไทย จำกัด

ตารางที่ 1 (ต่อ) มาตรการป้องกันและแก้ไขผลกระทบสิ่งแวดล้อม ช่วงดำเนินการ รายงานการเปลี่ยนแปลงรายละเอียดโครงการในรายงานการประเมินผลกระทบสิ่งแวดล้อม
โครงการโรงงานผลิตลวดเหล็กเสริมยางรถยนต์ (ครั้งที่ 1) ของบริษัท ซุมิเดน สตีล ไวร์ (ประเทศไทย) จำกัด ตั้งอยู่ที่ นิคมอุตสาหกรรมอมตะซิตี้
ตำบลมาบยางพร อำเภอลวกแดง จังหวัดระยอง

| ผลกระทบสิ่งแวดล้อม | มาตรการป้องกันและแก้ไขผลกระทบสิ่งแวดล้อม | สถานที่ดำเนินการ | ระยะเวลาดำเนินการ | ผู้รับผิดชอบ |
|--------------------|--|---------------------------------------|---------------------|---|
| | - จัดให้มีการดูแลทำความสะอาดถังบำบัดน้ำเสียสำเร็จรูปโดยการสูบล้าง ตะกอนออกไปกำจัดอย่างสม่ำเสมอ | - ถังบำบัดน้ำเสีย สำเร็จรูป | - ตลอดระยะดำเนินการ | - บริษัท ซุมิเดน สตีล ไวร์ (ประเทศไทย) จำกัด |
| | - จัดให้มีการตรวจสอบและดูแลท่อน้ำเสียอย่างสม่ำเสมอ อยู่ในสภาพไม่รั่วซึม ไม่มีการสะสมของสิ่งปฏิกูลลงสู่รางระบายน้ำฝน | - ท่อน้ำเสียและราง ระบายน้ำฝน | - ตลอดระยะดำเนินการ | - บริษัท ซุมิเดน สตีล ไวร์ (ประเทศไทย) จำกัด |
| 4.3 อื่นๆ | - ประสานงานกับนิคมฯ เพื่อยืนยันความเพียงพอของระบบสาธารณูปโภค ส่วนกลางของนิคมฯ ได้แก่ ระบบจ่ายน้ำประปา และระบบบำบัดน้ำเสีย ว่าสามารถรองรับการพัฒนาโครงการได้อย่างเพียงพอโดยมีเอกสารรับรอง การให้บริการ | - ภายในพื้นที่โครงการ | - ตลอดระยะดำเนินการ | - บริษัท ซุมิเดน สตีล ไวร์ (ประเทศไทย) จำกัด |
| 5. การคมนาคม | - กวดขันให้พนักงานขับรถใช้ความระมัดระวังและปฏิบัติตามกฎจราจรอย่าง เคร่งครัด เพื่อเป็นการป้องกันอุบัติเหตุที่อาจเกิดขึ้น | - เส้นทางขนส่ง | - ตลอดระยะดำเนินการ | - บริษัท ซุมิเดน สตีล ไวร์ (ประเทศไทย) จำกัด |
| | - โครงการจัดให้มีเจ้าหน้าที่คอยอำนวยความสะดวกและจัดระเบียบการจราจร บริเวณทางเข้าออกจากพื้นที่โครงการ | - บริเวณทางเข้า-ออก พื้นที่โครงการ | - ตลอดระยะดำเนินการ | - บริษัท ซุมิเดน สตีล ไวร์ (ประเทศไทย) จำกัด |



ลงชื่อ 杉山 忠

(นายทาดาชิ ซูกิยาม่า)

กรรมการผู้จัดการ

บริษัท ซุมิเดน สตีล ไวร์ (ประเทศไทย) จำกัด

มีนาคม 2564

หน้า 14/48



ลงชื่อ

(นายสมชาย ปิยะวารสกล)

ผู้อำนวยการ

บริษัท เทคนิคสิ่งแวดล้อมไทย จำกัด

ตารางที่ 1 (ต่อ) มาตรการป้องกันและแก้ไขผลกระทบสิ่งแวดล้อม ช่วงดำเนินการ รายงานการเปลี่ยนแปลงรายละเอียดโครงการในรายงานการประเมินผลกระทบสิ่งแวดล้อม
โครงการโรงงานผลิตลวดเหล็กเสริมยางรถยนต์ (ครั้งที่ 1) ของบริษัท ซุมิเดน สตีล ไวร์ (ประเทศไทย) จำกัด ตั้งอยู่ที่ นิคมอุตสาหกรรมอมตะซิตี้
ตำบลมาบยางพร อำเภอบลุกแดง จังหวัดระยอง

| ผลกระทบสิ่งแวดล้อม | มาตรการป้องกันและแก้ไขผลกระทบสิ่งแวดล้อม | สถานที่ดำเนินการ | ระยะเวลาดำเนินการ | ผู้รับผิดชอบ |
|--------------------|--|------------------|---------------------|--|
| | - จัดให้มีการฝึกอบรมและความรู้แก่พนักงานขับรถในเรื่องต่างๆ เกี่ยวกับการขนส่ง ขั้นตอนการปฏิบัติงาน ขั้นตอนการปฏิบัติการฉุกเฉิน ข้อกำหนด กฎ และระเบียบที่เกี่ยวข้อง | - พนักงานขนส่ง | - ตลอดระยะดำเนินการ | - บริษัท ซุมิเดน สตีล ไวร์ (ประเทศไทย) จำกัด |
| | - กำหนดให้มีแผนการตรวจสอบสภาพรถและซ่อมบำรุงอย่างสม่ำเสมอ | - รถขนส่ง | - ตลอดระยะดำเนินการ | - บริษัท ซุมิเดน สตีล ไวร์ (ประเทศไทย) จำกัด |
| | - จำกัดความเร็วของยานพาหนะให้ไม่เกิน 60 กิโลเมตร/ชั่วโมง | - ถนนภายในนิคมฯ | - ตลอดระยะดำเนินการ | - บริษัท ซุมิเดน สตีล ไวร์ (ประเทศไทย) จำกัด |
| | - รถขนส่งจะต้องมีวัสดุคลุมปกปิดอย่างมิดชิดเพื่อป้องกันการฟุ้งกระจาย และเศษวัสดุร่วงหล่นลงสู่ถนน | - รถขนส่ง | - ตลอดระยะดำเนินการ | - บริษัท ซุมิเดน สตีล ไวร์ (ประเทศไทย) จำกัด |
| | - หลีกเลี่ยงการขนส่งในชั่วโมงเร่งด่วน (7.00-8.00 น. และ 17.00-18.00 น.) และพิจารณาถึงเส้นทางในการขนส่งที่ไม่ก่อให้เกิดปัญหาด้านการจราจรและความเดือดร้อนรำคาญแก่ชุมชนโดยรอบพื้นที่โครงการ | - เส้นทางขนส่ง | - ตลอดระยะดำเนินการ | - บริษัท ซุมิเดน สตีล ไวร์ (ประเทศไทย) จำกัด |
| | - ควบคุมน้ำหนักบรรทุกทุกให้เป็นไปตามมาตรฐานหรือกฎหมาย เพื่อป้องกันความเสียหายของพื้นผิวจราจร | - รถขนส่ง | - ตลอดระยะดำเนินการ | - บริษัท ซุมิเดน สตีล ไวร์ (ประเทศไทย) จำกัด |



ลงชื่อ 杉山 忠

(นายทาดาชิ ซูกิยาม่า)
กรรมการผู้จัดการ
บริษัท ซุมิเดน สตีล ไวร์ (ประเทศไทย) จำกัด

มีนาคม 2564
หน้า 15/48



ลงชื่อ ปิยะวารสกุล

(นายสมชาย ปิยะวารสกุล)
ผู้อำนวยการ
บริษัท เทคนิคสิ่งแวดล้อมไทย จำกัด

ตารางที่ 1 (ต่อ) มาตรการป้องกันและแก้ไขผลกระทบสิ่งแวดล้อม ช่วงดำเนินการ รายงานการเปลี่ยนแปลงรายละเอียดโครงการในรายงานการประเมินผลกระทบสิ่งแวดล้อม
โครงการโรงงานผลิตลวดเหล็กเสริมยางรถยนต์ (ครั้งที่ 1) ของบริษัท ซุมิเดน สตีล ไวร์ (ประเทศไทย) จำกัด ตั้งอยู่ที่ นิคมอุตสาหกรรมอมตะซิตี้
ตำบลมาบยางพร อำเภอบลวกแดง จังหวัดระยอง

| ผลกระทบสิ่งแวดล้อม | มาตรการป้องกันและแก้ไขผลกระทบสิ่งแวดล้อม | สถานที่ดำเนินการ | ระยะเวลาดำเนินการ | ผู้รับผิดชอบ |
|--|---|-----------------------|---------------------|---|
| | - กำหนดให้ติดเบอร์ติดต่อของโครงการไว้ที่รถขนส่งเพื่อเป็นช่องทางการแจ้ง เรื่องร้องเรียนมายังโครงการ | - รถขนส่ง | - ตลอดระยะดำเนินการ | - บริษัท ซุมิเดน สตีล ไวร์ (ประเทศไทย) จำกัด |
| 6. การระบายน้ำและ ป้องกันน้ำท่วม | - จัดให้มีรางระบายน้ำฝนภายในโครงการแยกออกจากระบบระบายน้ำเสีย | - ภายในพื้นที่โครงการ | - ตลอดระยะดำเนินการ | - บริษัท ซุมิเดน สตีล ไวร์ (ประเทศไทย) จำกัด |
| | - น้ำฝนและน้ำหลากจากบริเวณพื้นที่ไม่ปนเปื้อน เช่น น้ำฝนที่ตกในบริเวณ พื้นที่หลังคาของอาคาร เป็นต้น จะไหลลงสู่รางระบายน้ำฝนของโครงการ ก่อนระบายลงรางระบายน้ำของนิคมฯ ต่อไป | - ภายในพื้นที่โครงการ | - ตลอดระยะดำเนินการ | - บริษัท ซุมิเดน สตีล ไวร์ (ประเทศไทย) จำกัด |
| | - ตรวจสอบและดูแลระบบระบายน้ำฝนอย่างสม่ำเสมอ | - ภายในพื้นที่โครงการ | - ตลอดระยะดำเนินการ | - บริษัท ซุมิเดน สตีล ไวร์ (ประเทศไทย) จำกัด |
| 7. การจัดการของเสีย 7.1 มาตรการทั่วไป | - จัดเตรียมถังรองรับขยะแยกประเภทไว้ 3 ประเภท คือ ขยะทั่วไป ขยะรีไซเคิล และขยะอันตราย ซึ่งจะนำไปวางตามจุดต่างๆ อย่างเพียงพอ | - ภายในพื้นที่โครงการ | - ตลอดระยะดำเนินการ | - บริษัท ซุมิเดน สตีล ไวร์ (ประเทศไทย) จำกัด |



ลงชื่อ 杉山 忠
(นายทาดาชิ ซูกิยาม่า)
กรรมการผู้จัดการ
บริษัท ซุมิเดน สตีล ไวร์ (ประเทศไทย) จำกัด

มีนาคม 2564
หน้า 16/48



ลงชื่อ ปิยะวรรณ
(นายสมชาย ปิยะวรรณ)
ผู้อำนวยการ
บริษัท เทคนิคสิ่งแวดล้อมไทย จำกัด

ตารางที่ 1 (ต่อ) มาตรการป้องกันและแก้ไขผลกระทบสิ่งแวดล้อม ช่วงดำเนินการ รายงานการเปลี่ยนแปลงรายละเอียดโครงการในรายงานการประเมินผลกระทบสิ่งแวดล้อม
โครงการโรงงานผลิตลวดเหล็กเสริมยางรถยนต์ (ครั้งที่ 1) ของบริษัท ซุมิเดน สตีล ไวร์ (ประเทศไทย) จำกัด ตั้งอยู่ที่ นิคมอุตสาหกรรมอมตะซิตี้
ตำบลมาบยางพร อำเภอบลุกแดง จังหวัดระยอง

| ผลกระทบสิ่งแวดล้อม | มาตรการป้องกันและแก้ไขผลกระทบสิ่งแวดล้อม | สถานที่ดำเนินการ | ระยะเวลาดำเนินการ | ผู้รับผิดชอบ |
|--------------------|---|------------------------------------|---------------------|--|
| | - เก็บรวบรวมขยะมูลฝอยประเภทต่างๆ ใส่ในภาชนะที่เหมาะสม มีฝาปิด มิดชิดและสามารถขนถ่ายได้สะดวก ก่อนติดต่อให้หน่วยงานที่ได้รับอนุญาตจากราชการมารับไปกำจัดต่อไป | - ภายในพื้นที่โครงการ | - ตลอดระยะดำเนินการ | - บริษัท ซุมิเดน สตีล ไวร์ (ประเทศไทย) จำกัด |
| | - ขยะมูลฝอยรีไซเคิลที่เก็บรวบรวมได้จากโครงการควรนำกลับมาใช้ประโยชน์ให้มากที่สุด หรือเก็บรวบรวมไว้เพื่อให้บริษัทที่รับซื้อมาเก็บรวบรวมต่อไป | - ภายในพื้นที่โครงการ | - ตลอดระยะดำเนินการ | - บริษัท ซุมิเดน สตีล ไวร์ (ประเทศไทย) จำกัด |
| | - ส่งเสริมการนำหลัก 3R มาประยุกต์ใช้ในการจัดการของเสีย ได้แก่ การลด การเกิดของเสียที่แหล่งกำเนิด (reduce) การนำของเสียกลับมาใช้ใหม่ (reuse) และการปรับปรุงคุณภาพของเสียเพื่อนำกลับมาใช้ใหม่ (recycle) | - ภายในพื้นที่โครงการ | - ตลอดระยะดำเนินการ | - บริษัท ซุมิเดน สตีล ไวร์ (ประเทศไทย) จำกัด |
| | - จัดให้มีพื้นที่เก็บของเสียที่มีหลังคาปกคลุมเพื่อเก็บกักของเสียก่อนติดต่อให้หน่วยงานที่ได้รับอนุญาตจากราชการมารับไปกำจัดต่อไป | - ภายในพื้นที่โครงการ | - ตลอดระยะดำเนินการ | - บริษัท ซุมิเดน สตีล ไวร์ (ประเทศไทย) จำกัด |
| | - ควบคุมและดูแลพนักงานจัดเก็บและขนส่งกากของเสียไปกำจัดให้ปฏิบัติตาม ด้วยความระมัดระวัง ไม่ให้เกิดการตกค้างหรือหกหล่นของกากของเสีย ภายในบริเวณโรงงานและระหว่างการขนส่ง | - พนักงานจัดเก็บและขนส่งกากของเสีย | - ตลอดระยะดำเนินการ | - บริษัท ซุมิเดน สตีล ไวร์ (ประเทศไทย) จำกัด |
| | - กำหนดให้โครงการจัดทำเอกสารกำกับการขนส่ง (manifest system) ให้กับผู้รับกำจัดและผู้ขนส่งก่อนที่จะนำของเสียดังกล่าวออกจากพื้นที่โครงการ และโครงการต้องแจ้งรายละเอียดเกี่ยวกับชนิด ปริมาณ และชื่อผู้บำบัด | - ภายในพื้นที่โครงการ | - ตลอดระยะดำเนินการ | - บริษัท ซุมิเดน สตีล ไวร์ (ประเทศไทย) จำกัด |



ลงชื่อ

杉山 忠

(นายทาดาชิ ซุกิยาม่า)

กรรมการผู้จัดการ

บริษัท ซุมิเดน สตีล ไวร์ (ประเทศไทย) จำกัด

มีนาคม 2564

หน้า 17/48



ลงชื่อ

(นายสมชาย ปิยะวรสถิต)

ผู้อำนวยการ

บริษัท เทคนิคสิ่งแวดล้อมไทย จำกัด

ตารางที่ 1 (ต่อ) มาตรการป้องกันและแก้ไขผลกระทบต่อสิ่งแวดล้อม ช่วงดำเนินการ รายงานการเปลี่ยนแปลงรายละเอียดโครงการในรายงานการประเมินผลกระทบต่อสิ่งแวดล้อม
โครงการโรงงานผลิตลวดเหล็กเสริมยางรถยนต์ (ครั้งที่ 1) ของบริษัท ซุมิเดน สตีล ไวร์ (ประเทศไทย) จำกัด ตั้งอยู่ที่ นิคมอุตสาหกรรมอมตะซิตี้
ตำบลมาบยางพร อำเภอลวกแดง จังหวัดระยอง

| ผลกระทบต่อสิ่งแวดล้อม | มาตรการป้องกันและแก้ไขผลกระทบต่อสิ่งแวดล้อม | สถานที่ดำเนินการ | ระยะเวลาดำเนินการ | ผู้รับผิดชอบ |
|-----------------------------|--|-----------------------|---------------------|--|
| | โดยวิธีการส่งข้อมูลทางสื่ออิเล็กทรอนิกส์ (internet) ไปยังกรมโรงงานอุตสาหกรรมตามแบบการแจ้งที่กรมโรงงานอุตสาหกรรมกำหนด | | | |
| 7.2 ของเสียจากอาคารสำนักงาน | - จัดให้มีถังรองรับขยะมูลฝอย 3 ประเภท ได้แก่ ขยะมูลฝอยทั่วไป ขยะมูลฝอยรีไซเคิล และขยะมูลฝอยอันตรายจากสำนักงาน | - ภายในพื้นที่โครงการ | - ตลอดระยะดำเนินการ | - บริษัท ซุมิเดน สตีล ไวร์ (ประเทศไทย) จำกัด |
| | - ขยะทั่วไปปริมาณ 100 ตัน/ปี ส่วนใหญ่ประกอบด้วยเศษอาหารจากโรงอาหาร เศษกระดาษและพลาสติกที่ไม่สามารถนำกลับไปใช้ประโยชน์ซ้ำได้ ทางโครงการได้จัดเตรียมถังรองรับขยะซึ่งจะนำไปวางบริเวณต่างๆ ก่อนติดต่อให้หน่วยงานที่ได้รับอนุญาตจากหน่วยงานราชการมารับไปกำจัด | - ภายในพื้นที่โครงการ | - ตลอดระยะดำเนินการ | - บริษัท ซุมิเดน สตีล ไวร์ (ประเทศไทย) จำกัด |
| | - ขยะรีไซเคิลปริมาณ 19 ตัน/ปี เช่น กระดาษ แก้ว โลหะ และพลาสติก เป็นต้น โครงการจะจัดเตรียมถังรองรับขยะรีไซเคิลวางอยู่บริเวณอาคารต่างๆ เพื่อรวบรวมและคัดแยกอีกครั้ง ก่อนติดต่อให้ผู้รับซื้อมารับเพื่อนำกลับไปใช้ประโยชน์ | - ภายในพื้นที่โครงการ | - ตลอดระยะดำเนินการ | - บริษัท ซุมิเดน สตีล ไวร์ (ประเทศไทย) จำกัด |
| | - ขยะอันตรายปริมาณ 7 ตัน/ปี เช่น หลอดฟลูออเรสเซนต์ ถ่านไฟฉาย แบตเตอรี่ที่เสื่อมสภาพ สายไฟฟ้า และหมึกพิมพ์ เป็นต้น โดยโครงการกำหนดให้มีการเลือกใช้อุปกรณ์ต่างๆ ที่สามารถรีไซเคิลได้รวมทั้งกำหนดให้มีการคัดแยกขยะอันตรายตั้งแต่แหล่งกำเนิดอย่างชัดเจนจากนั้นจะรวบรวมไป | - ภายในพื้นที่โครงการ | - ตลอดระยะดำเนินการ | - บริษัท ซุมิเดน สตีล ไวร์ (ประเทศไทย) จำกัด |



ลงชื่อ 杉山 忠

(นายทาดาชิ ซูกิยาม่า)
กรรมการผู้จัดการ

บริษัท ซุมิเดน สตีล ไวร์ (ประเทศไทย) จำกัด

มีนาคม 2564

หน้า 18/48



ลงชื่อ ปิยะวาร สกลกุล

(นายสมชาย ปิยะวารสกลกุล)
ผู้อำนวยการ

บริษัท เทคนิคสิ่งแวดล้อมไทย จำกัด

ตารางที่ 1 (ต่อ) มาตรการป้องกันและแก้ไขผลกระทบต่อสิ่งแวดล้อม ช่วงดำเนินการ รายงานการเปลี่ยนแปลงรายละเอียดโครงการในรายงานการประเมินผลกระทบต่อสิ่งแวดล้อม
โครงการโรงงานผลิตลวดเหล็กเสริมยางรถยนต์ (ครั้งที่ 1) ของบริษัท ซุมิเดน สตีล ไวร์ (ประเทศไทย) จำกัด ตั้งอยู่ที่ นิคมอุตสาหกรรมอมตะซิตี้
ตำบลมาบยางพร อำเภอบลุกแดง จังหวัดระยอง

| ผลกระทบต่อสิ่งแวดล้อม | มาตรการป้องกันและแก้ไขผลกระทบต่อสิ่งแวดล้อม | สถานที่ดำเนินการ | ระยะเวลาดำเนินการ | ผู้รับผิดชอบ |
|-----------------------------|---|-----------------------|---------------------|--|
| | เก็บไว้ในอาคารจนมีปริมาณมากพอ จึงติดต่อให้หน่วยงานที่ได้รับอนุญาตจากกรมโรงงานอุตสาหกรรมเข้ามารับไปกำจัดอย่างถูกต้องตามหลักวิชาการ | | | |
| 7.3 ของเสียจากกระบวนการผลิต | - เศษลวดเหล็ก (Scrap) มีปริมาณ 1,315 ตัน/ปี โครงการจะทำการรวบรวมไว้ในอาคารส่วนการผลิตเพื่อส่งให้หน่วยงานที่ได้รับอนุญาตจากกรมโรงงานอุตสาหกรรมรับไปหลอม เพื่อนำเหล็กกลับมาใช้ใหม่หรือนำไปบำบัด | - ภายในพื้นที่โครงการ | - ตลอดระยะดำเนินการ | - บริษัท ซุมิเดน สตีล ไวร์ (ประเทศไทย) จำกัด |
| | - ผงสับที่ผ่านการใช้งานแล้วจากขั้นตอนการดึงลดขนาดลวด มีปริมาณ 222 ตัน/ปี โครงการจะทำการรวบรวมไว้ในถังเก็บ (Storage Tank) ภายในอาคารส่วนการผลิต ก่อนส่งไปยังหน่วยงานที่ได้รับอนุญาตจากกรมโรงงานอุตสาหกรรมรับไปกำจัด | - ภายในพื้นที่โครงการ | - ตลอดระยะดำเนินการ | - บริษัท ซุมิเดน สตีล ไวร์ (ประเทศไทย) จำกัด |
| | - กากตะกอน (Sludge) จากระบบบำบัดน้ำเสีย มีปริมาณ 576 ลูกบาศก์เมตร/ปี โครงการจะทำการรวบรวมไว้ในถังเก็บ (Storage Tank) ภายในพื้นที่ระบบบำบัดน้ำเสีย ก่อนส่งไปยังหน่วยงานที่ได้รับอนุญาตจากกรมโรงงานอุตสาหกรรมรับไปกำจัด | - ภายในพื้นที่โครงการ | - ตลอดระยะดำเนินการ | - บริษัท ซุมิเดน สตีล ไวร์ (ประเทศไทย) จำกัด |
| | - กรดเกลือเสื่อมสภาพ (Waste HCl) ที่เกิดจากขั้นตอนการล้างลวด มีปริมาณ 1,485 ลูกบาศก์เมตร/ปี โครงการจะทำการรวบรวมไว้ในถังเก็บ (Storage Tank) ภายในพื้นที่การผลิต ก่อนส่งไปยังหน่วยงานที่ได้รับอนุญาตจากกรมโรงงานอุตสาหกรรมรับไปกำจัด | - ภายในพื้นที่โครงการ | - ตลอดระยะดำเนินการ | - บริษัท ซุมิเดน สตีล ไวร์ (ประเทศไทย) จำกัด |



ลงชื่อ 杉山 忠

(นายทาดาชิ ซูกิยาม่า)

กรรมการผู้จัดการ

บริษัท ซุมิเดน สตีล ไวร์ (ประเทศไทย) จำกัด

มีนาคม 2564

หน้า 19/48



ลงชื่อ

(นายสมชาย ปิยะวรสกุล)

ผู้อำนวยการ

บริษัท เทคนิคสิ่งแวดล้อมไทย จำกัด

ตารางที่ 1 (ต่อ) มาตรการป้องกันและแก้ไขผลกระทบต่อสิ่งแวดล้อม ช่วงดำเนินการ รายงานการเปลี่ยนแปลงรายละเอียดโครงการในรายงานการประเมินผลกระทบต่อสิ่งแวดล้อม
โครงการโรงงานผลิตลวดเหล็กเสริมยางรถยนต์ (ครั้งที่ 1) ของบริษัท ซุมิเดน สตีล ไวร์ (ประเทศไทย) จำกัด ตั้งอยู่ที่ นิคมอุตสาหกรรมอมตะซิตี้
ตำบลมาบยางพร อำเภอลาดกระบัง จังหวัดระยอง

| ผลกระทบต่อสิ่งแวดล้อม | มาตรการป้องกันและแก้ไขผลกระทบต่อสิ่งแวดล้อม | สถานที่ดำเนินการ | ระยะเวลาดำเนินการ | ผู้รับผิดชอบ |
|-----------------------|--|-----------------------|---------------------|--|
| | - สารหล่อลื่นเหลวเสื่อมสภาพ (Waste Lubricant) ที่เกิดจากขั้นตอนการดึงลวดขนาดแบบเปียก มีปริมาณ 1,850 ตัน/ปี โครงการจะทำการรวบรวมไว้ในถังเก็บ (Storage Tank) ภายในพื้นที่การผลิต ก่อนส่งไปยังหน่วยงานที่ได้รับอนุญาตจากกรมโรงงานอุตสาหกรรมรับไปกำจัด | - ภายในพื้นที่โครงการ | - ตลอดระยะดำเนินการ | - บริษัท ซุมิเดน สตีล ไวร์ (ประเทศไทย) จำกัด |
| | - กรดกำมะถันเสื่อมสภาพ (Waste H ₂ SO ₄) ที่เกิดจากขั้นตอนการชุบลวด มีปริมาณ 4,760 ลูกบาศก์เมตร/ปี โครงการจะทำการรวบรวมไว้ในถังเก็บ (Storage Tank) ภายในพื้นที่การผลิต ก่อนส่งไปยังหน่วยงานที่ได้รับอนุญาตจากกรมโรงงานอุตสาหกรรมรับไปกำจัด | - ภายในพื้นที่โครงการ | - ตลอดระยะดำเนินการ | - บริษัท ซุมิเดน สตีล ไวร์ (ประเทศไทย) จำกัด |
| | - ภาชนะปนเปื้อนสารเคมี (ถังสบู) มีปริมาณ 24 ตัน/ปี โครงการจะเก็บรวบรวมไว้ในพื้นที่การผลิต ก่อนส่งไปยังหน่วยงานที่ได้รับอนุญาตจากกรมโรงงานอุตสาหกรรมรับไปกำจัด | - ภายในพื้นที่โครงการ | - ตลอดระยะดำเนินการ | - บริษัท ซุมิเดน สตีล ไวร์ (ประเทศไทย) จำกัด |
| | - ภาชนะปนเปื้อนสารเคมี (ถังไนตริก) มีปริมาณ 12 ตัน/ปี โครงการจะเก็บรวบรวมไว้ในพื้นที่การผลิต ก่อนส่งไปยังหน่วยงานที่ได้รับอนุญาตจากกรมโรงงานอุตสาหกรรมรับไปกำจัด | - ภายในพื้นที่โครงการ | - ตลอดระยะดำเนินการ | - บริษัท ซุมิเดน สตีล ไวร์ (ประเทศไทย) จำกัด |
| | - เศษชิ้นส่วนไม้ (ใช้รองวัตถุดิบ) มีปริมาณ 12 ตัน/ปี โครงการจะเก็บรวบรวมไว้ในพื้นที่การผลิต ก่อนส่งไปยังหน่วยงานที่ได้รับอนุญาตจากกรมโรงงานอุตสาหกรรมรับไปกำจัด | - ภายในพื้นที่โครงการ | - ตลอดระยะดำเนินการ | - บริษัท ซุมิเดน สตีล ไวร์ (ประเทศไทย) จำกัด |



ลงชื่อ

杉山 忠

(นายทาดาชิ ชูกิยาม่า)
กรรมการผู้จัดการ

บริษัท ซุมิเดน สตีล ไวร์ (ประเทศไทย) จำกัด

มีนาคม 2564

หน้า 20/48



ลงชื่อ

ปิยะวรรณ

(นายสมชาย ปิยะวรรณ)
ผู้อำนวยการ

บริษัท เทคนิคสิ่งแวดล้อมไทย จำกัด

ตารางที่ 1 (ต่อ) มาตรการป้องกันและแก้ไขผลกระทบสิ่งแวดล้อม ช่วงดำเนินการ รายงานการเปลี่ยนแปลงรายละเอียดโครงการในรายงานการประเมินผลกระทบสิ่งแวดล้อม
โครงการโรงงานผลิตลวดเหล็กเสริมยางรถยนต์ (ครั้งที่ 1) ของบริษัท ซุมิเดน สตีล ไวร์ (ประเทศไทย) จำกัด ตั้งอยู่ที่ นิคมอุตสาหกรรมอมตะซิตี้
ตำบลมาบยางพร อำเภอบลวกแดง จังหวัดระยอง

| ผลกระทบสิ่งแวดล้อม | มาตรการป้องกันและแก้ไขผลกระทบสิ่งแวดล้อม | สถานที่ดำเนินการ | ระยะเวลาดำเนินการ | ผู้รับผิดชอบ |
|--------------------|--|------------------------------------|---------------------|--|
| | - เศษพลาสติก มีปริมาณ 36 ตัน/ปี โครงการจะทำการรวบรวมไว้ภายในพื้นที่รวบรวมขยะ ก่อนติดต่อให้หน่วยงานที่ได้รับอนุญาตจากกรมโรงงานอุตสาหกรรมรับไปรีไซเคิลหรือนำไปบำบัด | - ภายในพื้นที่โครงการ | - ตลอดระยะดำเนินการ | - บริษัท ซุมิเดน สตีล ไวร์ (ประเทศไทย) จำกัด |
| | - เศษเหล็กหนามีปริมาณ 36 ตัน/ปี เป็นชิ้นส่วนเหล็กจากการซ่อมบำรุงโครงการจะทำการรวบรวมไว้ภายในพื้นที่รวบรวมขยะ ก่อนติดต่อให้หน่วยงานที่ได้รับอนุญาตจากกรมโรงงานอุตสาหกรรมรับไปรีไซเคิลหรือบำบัด | - ภายในพื้นที่โครงการ | - ตลอดระยะดำเนินการ | - บริษัท ซุมิเดน สตีล ไวร์ (ประเทศไทย) จำกัด |
| | - เศษกระดาษลังมีปริมาณ 216 ตัน/ปี หลังขยายกำลังการผลิตเพิ่มขึ้นเป็น 240 ตัน/ปี ที่มาจากการใช้งานทั่วไป โครงการจะทำการรวบรวมไว้ภายในพื้นที่รวบรวมขยะ ก่อนติดต่อให้หน่วยงานที่ได้รับอนุญาตจากกรมโรงงานอุตสาหกรรมรับไปรีไซเคิลหรือบำบัด | - ภายในพื้นที่โครงการ | - ตลอดระยะดำเนินการ | - บริษัท ซุมิเดน สตีล ไวร์ (ประเทศไทย) จำกัด |
| 8. สังคม-เศรษฐกิจ | - จัดให้มีการรับเรื่องร้องเรียนจากชุมชนที่อยู่โดยรอบพื้นที่โครงการที่ได้รับผลกระทบจากการดำเนินโครงการ เพื่อรับทราบและดำเนินการแก้ไขปัญหาต่างๆ ที่เกิดขึ้น (ดังรูปที่ 1) | - พื้นที่โครงการและชุมชนรอบโครงการ | - ตลอดระยะดำเนินการ | - บริษัท ซุมิเดน สตีล ไวร์ (ประเทศไทย) จำกัด |
| | - พิจารณารับแรงงานในท้องถิ่นที่มีคุณสมบัติเหมาะสมกับตำแหน่งเข้าทำงานในโครงการเป็นอันดับแรก | - ชุมชนรอบโครงการ | - ตลอดระยะดำเนินการ | - บริษัท ซุมิเดน สตีล ไวร์ (ประเทศไทย) จำกัด |



ลงชื่อ 杉山 忠

(นายทาดาชิ ซุกิยามา)
กรรมการผู้จัดการ

บริษัท ซุมิเดน สตีล ไวร์ (ประเทศไทย) จำกัด

มีนาคม 2564

หน้า 21/48



ลงชื่อ ปิยะวารส

(นายสมชาย ปิยะวารส)
ผู้อำนวยการ

บริษัท เทคนิคสิ่งแวดล้อมไทย จำกัด

ตารางที่ 1 (ต่อ) มาตรการป้องกันและแก้ไขผลกระทบสิ่งแวดล้อม ช่วงดำเนินการ รายงานการเปลี่ยนแปลงรายละเอียดโครงการในรายงานการประเมินผลกระทบสิ่งแวดล้อม
โครงการโรงงานผลิตลวดเหล็กเสริมยางรถยนต์ (ครั้งที่ 1) ของบริษัท ซุมิเดน สตีล ไวร์ (ประเทศไทย) จำกัด ตั้งอยู่ที่ นิคมอุตสาหกรรมอมตะซิตี้
ตำบลมาบยางพร อำเภอบลุกแดง จังหวัดระยอง

| ผลกระทบสิ่งแวดล้อม | มาตรการป้องกันและแก้ไขผลกระทบสิ่งแวดล้อม | สถานที่ดำเนินการ | ระยะเวลาดำเนินการ | ผู้รับผิดชอบ |
|--------------------|--|----------------------------------|---------------------|--|
| | - จัดตั้งทีมเจ้าหน้าที่ของโครงการการลงพื้นที่เพื่อประชาสัมพันธ์ ติดตาม เฝ้าระวัง และรับเรื่องร้องเรียน ความเดือดร้อนรำคาญที่เกิดขึ้นจากการดำเนินโครงการ | - ภายในพื้นที่โครงการ | - ตลอดระยะดำเนินการ | - บริษัท ซุมิเดน สตีล ไวร์ (ประเทศไทย) จำกัด |
| | - จัดตั้งคณะกรรมการติดตามมาตรการตรวจสอบเฝ้าระวังผลกระทบสิ่งแวดล้อม โดยจัดตั้งคณะกรรมการเป็นรูปแบบพหุภาคี จำนวน 25 ท่าน ดังนี้ 1) ตัวแทนภาคประชาชน จากชุมชน/หมู่บ้านในเขตการปกครองที่เป็นที่ตั้งโครงการและพื้นที่ใกล้เคียงโครงการ จำนวน 15 คน ประกอบด้วย - ประชาชนในเขตองค์การบริหารส่วนตำบลมาบยางพร จำนวน 8 คน - ประชาชนในเขตองค์การบริหารส่วนตำบลพานานิคม จำนวน 3 คน - ประชาชนในเขตองค์การบริหารส่วนตำบลเขาไม้แก้ว จำนวน 4 คน 2) ตัวแทนจากหน่วยงานที่เกี่ยวข้อง จำนวน 8 คน ประกอบด้วย ก. ตัวแทนจากองค์กรปกครองส่วนท้องถิ่นในเขตพื้นที่ศึกษา 5 กิโลเมตร จากที่ตั้งโครงการ จำนวน 3 คน ได้แก่ - ผู้แทนจากองค์การบริหารส่วนตำบลมาบยางพร จำนวน 1 คน - ผู้แทนจากองค์การบริหารส่วนตำบลพานานิคม จำนวน 1 คน - ผู้แทนจากองค์การบริหารส่วนตำบลเขาไม้แก้ว จำนวน 1 คน ข. ตัวแทนจากหน่วยงานราชการที่เกี่ยวข้องในพื้นที่ จำนวน 5 คน ได้แก่ | - ชุมชนในพื้นที่ศึกษา 5 กิโลเมตร | - ตลอดระยะดำเนินการ | - บริษัท ซุมิเดน สตีล ไวร์ (ประเทศไทย) จำกัด |



สงชื่อ 杉山 忠

(นายทาดาชิ ชูกิยาม่า)
กรรมการผู้จัดการ

บริษัท ซุมิเดน สตีล ไวร์ (ประเทศไทย) จำกัด

มีนาคม 2564

หน้า 23/48



ลงชื่อ

(นายสมชาย ปิยะวรสกุล)
ผู้อำนวยการ

บริษัท เทคนิคสิ่งแวดล้อมไทย จำกัด

ตารางที่ 1 (ต่อ) มาตรการป้องกันและแก้ไขผลกระทบสิ่งแวดล้อม ช่วงดำเนินการ รายงานการเปลี่ยนแปลงรายละเอียดโครงการในรายงานการประเมินผลกระทบสิ่งแวดล้อม
โครงการโรงงานผลิตลวดเหล็กเสริมยางรถยนต์ (ครั้งที่ 1) ของบริษัท ซุมิเดน สตีล ไวร์ (ประเทศไทย) จำกัด ตั้งอยู่ที่ นิคมอุตสาหกรรมอมตะซิตี้
ตำบลมาบยางพร อำเภอลาดกระบัง จังหวัดระยอง

| ผลกระทบสิ่งแวดล้อม | มาตรการป้องกันและแก้ไขผลกระทบสิ่งแวดล้อม | สถานที่ดำเนินการ | ระยะเวลาดำเนินการ | ผู้รับผิดชอบ |
|--|--|-----------------------|---------------------|--|
| | <ul style="list-style-type: none"> - ผู้แทนจากสำนักงานทรัพยากรธรรมชาติและสิ่งแวดล้อมจังหวัดระยอง จำนวน 1 คน - ผู้แทนจากสำนักงานอุตสาหกรรมจังหวัดระยอง จำนวน 1 คน - ผู้แทนจากที่ว่าการอำเภอลาดกระบัง จำนวน 1 คน - ผู้แทนจากหน่วยงานด้านสาธารณสุขในพื้นที่ จำนวน 1 คน - ผู้แทนจากสถาบันการศึกษาในพื้นที่ จำนวน 1 คน <p>3) ตัวแทนจากโครงการ จำนวน 2 คน ได้แก่</p> <ul style="list-style-type: none"> - ผู้จัดการโรงงาน จำนวน 1 คน - ผู้จัดการฝ่ายประชาสัมพันธ์/บุคคล จำนวน 1 คน <p>ให้คณะกรรมการประชุมเพื่อคัดเลือกประธาน 1 ตำแหน่ง รองประธาน 2 ตำแหน่ง และเลขานุการคณะกรรมการ 1 ตำแหน่ง จากนั้นให้ประกาศแต่งตั้งคณะกรรมการเฝ้าระวังผลกระทบสิ่งแวดล้อมโดยความเห็นชอบของที่ประชุม</p> | | | |
| <p>9. อาชีวอนามัยและความปลอดภัย</p> <p>9.1 ความปลอดภัยทั่วไป</p> | <ul style="list-style-type: none"> - จัดตั้งคณะกรรมการความปลอดภัยอาชีวอนามัย และสภาพแวดล้อมในการทำงานเพื่อกำหนดนโยบายและวางแผนการดำเนินการด้านความปลอดภัย รวมถึงรายงานผลการปฏิบัติงานให้ผู้บริหารรับทราบ โดยมีการประชุมเป็นประจำอย่างน้อยเดือนละ 1 ครั้ง ทั้งนี้ให้เปิดตามกฎหมายกำหนด | - ภายในพื้นที่โครงการ | - ตลอดระยะดำเนินการ | - บริษัท ซุมิเดน สตีล ไวร์ (ประเทศไทย) จำกัด |



ลงชื่อ 杉山 忠

(นายทาดาชิ ชูกิยาม่า)
กรรมการผู้จัดการ

บริษัท ซุมิเดน สตีล ไวร์ (ประเทศไทย) จำกัด

มีนาคม 2564

หน้า 24/48



ลงชื่อ

(นายสมชาย ปิยะวรสุกุล)

ผู้อำนวยการ

บริษัท เทคนิคสิ่งแวดล้อมไทย จำกัด

ตารางที่ 1 (ต่อ) มาตรการป้องกันและแก้ไขผลกระทบสิ่งแวดล้อม ช่วงดำเนินการ รายงานการเปลี่ยนแปลงรายละเอียดโครงการในรายงานการประเมินผลกระทบสิ่งแวดล้อม
โครงการโรงงานผลิตลวดเหล็กเสริมยางรถยนต์ (ครั้งที่ 1) ของบริษัท ซุมิเดน สตีล ไวร์ (ประเทศไทย) จำกัด ตั้งอยู่ที่ นิคมอุตสาหกรรมอมตะซิตี้
ตำบลมาบยางพร อำเภอลวกแดง จังหวัดระยอง

| ผลกระทบสิ่งแวดล้อม | มาตรการป้องกันและแก้ไขผลกระทบสิ่งแวดล้อม | สถานที่ดำเนินการ | ระยะเวลาดำเนินการ | ผู้รับผิดชอบ |
|--------------------|--|-----------------------|---------------------|--|
| | - บำรุงรักษาและตรวจสอบเครื่องมือ เครื่องจักรต่างๆ และอุปกรณ์ป้องกันอันตรายให้สามารถใช้ได้อย่างมีประสิทธิภาพอยู่เสมอ | - ภายในพื้นที่โครงการ | - ตลอดระยะดำเนินการ | - บริษัท ซุมิเดน สตีล ไวร์ (ประเทศไทย) จำกัด |
| | - หมุนเวียนหรือสับเปลี่ยนหน้าที่การปฏิบัติงานเพื่อลดชั่วโมงการทำงานที่เกี่ยวกับเสียง ความร้อน แลสารเคมีที่เป็นอันตรายให้น้อยลง | - ภายในพื้นที่โครงการ | - ตลอดระยะดำเนินการ | - บริษัท ซุมิเดน สตีล ไวร์ (ประเทศไทย) จำกัด |
| | - จัดให้พื้นที่ปฏิบัติงานมีสภาพแวดล้อมที่เหมาะสม เช่น แสงสว่าง การถ่ายเทอากาศ ห้องสุขา พื้นที่พักผ่อน เป็นต้น | - ภายในพื้นที่โครงการ | - ตลอดระยะดำเนินการ | - บริษัท ซุมิเดน สตีล ไวร์ (ประเทศไทย) จำกัด |
| | - จัดให้มีการติดตามตรวจวัดคุณภาพสิ่งแวดล้อมสถานที่ทำงาน เช่น การตรวจวัดเสียง ความร้อน เป็นต้น รวมถึงจัดให้มีการตรวจสอบความปลอดภัยโดยเจ้าหน้าที่ความปลอดภัยเป็นประจำทุกวัน พร้อมทั้งดำเนินการแก้ไขสภาพที่ไม่ปลอดภัยโดยทันที | - ภายในพื้นที่โครงการ | - ตลอดระยะดำเนินการ | - บริษัท ซุมิเดน สตีล ไวร์ (ประเทศไทย) จำกัด |
| | - ติดตั้งป้ายประกาศเตือนในบริเวณที่เสียงอันตรายในตำแหน่งที่สังเกตเห็นได้ชัดเจน หรือป้ายแสดงการชำรุดของอุปกรณ์เครื่องมือในการใช้งาน | - ภายในพื้นที่โครงการ | - ตลอดระยะดำเนินการ | - บริษัท ซุมิเดน สตีล ไวร์ (ประเทศไทย) จำกัด |
| | - จัดให้มีอุปกรณ์ป้องกันอันตรายส่วนบุคคลที่มีประสิทธิภาพ ในการป้องกันอันตรายที่จะเกิดขึ้นจากการปฏิบัติงานให้แก่พนักงานที่ปฏิบัติงานภายในโครงการอย่างเพียงพอ | - ภายในพื้นที่โครงการ | - ตลอดระยะดำเนินการ | - บริษัท ซุมิเดน สตีล ไวร์ (ประเทศไทย) จำกัด |



ลงชื่อ 杉山 忠

(นายทาดาชิ ซุกิยาม่า)

กรรมการผู้จัดการ

บริษัท ซุมิเดน สตีล ไวร์ (ประเทศไทย) จำกัด

มีนาคม 2564

หน้า 25/48



ลงชื่อ ปิยะวร สกล

(นายสมชาย ปิยะวร สกล)

ผู้อำนวยการ

บริษัท เทคนิคสิ่งแวดล้อมไทย จำกัด

ตารางที่ 1 (ต่อ) มาตรการป้องกันและแก้ไขผลกระทบสิ่งแวดล้อม ช่วงดำเนินการ รายงานการเปลี่ยนแปลงรายละเอียดโครงการในรายงานการประเมินผลกระทบสิ่งแวดล้อม
โครงการโรงงานผลิตลวดเหล็กเสริมยางรถยนต์ (ครั้งที่ 1) ของบริษัท ซุมิเดน สตีล ไวร์ (ประเทศไทย) จำกัด ตั้งอยู่ที่ นิคมอุตสาหกรรมอมตะซิตี้
ตำบลมาบยางพร อำเภอลาดกระบัง จังหวัดระยอง

| ผลกระทบสิ่งแวดล้อม | มาตรการป้องกันและแก้ไขผลกระทบสิ่งแวดล้อม | สถานที่ดำเนินการ | ระยะเวลาดำเนินการ | ผู้รับผิดชอบ |
|---|--|-----------------------|---------------------|---|
| | - จัดให้มีการอบรมให้ความรู้ด้านความปลอดภัยและสิ่งแวดล้อม รวมถึง ข้อปฏิบัติเพื่อความปลอดภัยและสิ่งแวดล้อม สำหรับพนักงานตามลักษณะ งานและผู้ที่เกี่ยวข้อง ได้แก่ ระบบความปลอดภัยในที่ทำงาน การขนถ่าย สารเคมี การป้องกันอันตรายจากไฟฟ้าและความร้อน การใช้อุปกรณ์ป้องกัน อันตรายส่วนบุคคล และวิธีการปฏิบัติที่ปลอดภัยในแต่ละลักษณะงาน | - ภายในพื้นที่โครงการ | - ตลอดระยะดำเนินการ | - บริษัท ซุมิเดน สตีล ไวร์ (ประเทศไทย) จำกัด |
| 9.2 ความปลอดภัยใน การทำงาน (1) ความร้อน | - จัดให้มีน้ำเย็นและพัดลมระบายอากาศ บริเวณที่คนงานต้องเข้าไปทำงาน และมีอุณหภูมิสูง | - ภายในพื้นที่โครงการ | - ตลอดระยะดำเนินการ | - บริษัท ซุมิเดน สตีล ไวร์ (ประเทศไทย) จำกัด |
| | - จัดระบบระบายอากาศและการใช้ลมเย็น เพื่อช่วยลดความร้อนที่อาจสะสม ในร่างกายพนักงาน | - ภายในพื้นที่โครงการ | - ตลอดระยะดำเนินการ | - บริษัท ซุมิเดน สตีล ไวร์ (ประเทศไทย) จำกัด |
| | - กำหนดให้พนักงานที่มีความจำเป็นต้องปฏิบัติงานบริเวณดังกล่าวสวมใส่ อุปกรณ์ป้องกันความร้อน | - ภายในพื้นที่โครงการ | - ตลอดระยะดำเนินการ | - บริษัท ซุมิเดน สตีล ไวร์ (ประเทศไทย) จำกัด |
| | - ปิดประกาศเตือนให้พนักงานทราบบริเวณที่เป็นแหล่งกำเนิดความร้อนที่มี สภาพความร้อนสูง เช่น บริเวณเตาอบ | - ภายในพื้นที่โครงการ | - ตลอดระยะดำเนินการ | - บริษัท ซุมิเดน สตีล ไวร์ (ประเทศไทย) จำกัด |



ลงชื่อ 杉山 忠

(นายทาดาชิ ซูกิยาม่า)
กรรมการผู้จัดการ

บริษัท ซุมิเดน สตีล ไวร์ (ประเทศไทย) จำกัด

มีนาคม 2564

หน้า 27/48



ลงชื่อ ปิยะวารสกุล

ผู้อำนวยการ

บริษัท เทคนิคสิ่งแวดล้อมไทย จำกัด

ตารางที่ 1 (ต่อ) มาตรการป้องกันและแก้ไขผลกระทบสิ่งแวดล้อม ช่วงดำเนินการ รายงานการเปลี่ยนแปลงรายละเอียดโครงการในรายงานการประเมินผลกระทบสิ่งแวดล้อม
โครงการโรงงานผลิตลวดเหล็กเสริมยารถยนต์ (ครั้งที่ 1) ของบริษัท ซุมิเดน สตีล ไวร์ (ประเทศไทย) จำกัด ตั้งอยู่ที่ นิคมอุตสาหกรรมอมตะซิตี้
ตำบลมาบยางพร อำเภอปลวกแดง จังหวัดระยอง

| ผลกระทบสิ่งแวดล้อม | มาตรการป้องกันและแก้ไขผลกระทบสิ่งแวดล้อม | สถานที่ดำเนินการ | ระยะเวลาดำเนินการ | ผู้รับผิดชอบ |
|--------------------|--|-----------------------|---------------------|--|
| (2) เสียง | - ติดป้ายเตือนบริเวณที่มีเสียงดังเกินกว่า 85 เดซิเบลเอ และออกกฎระเบียบให้พนักงานสวมใส่อุปกรณ์ป้องกันเสียง | - ภายในพื้นที่โครงการ | - ตลอดระยะดำเนินการ | - บริษัท ซุมิเดน สตีล ไวร์ (ประเทศไทย) จำกัด |
| | - จัดเตรียมอุปกรณ์ป้องกันอันตรายส่วนบุคคล เช่น ที่อุดหู (ear plugs) ครอบหู (ear muff) ซึ่งสามารถลดเสียงดังได้ 15-25 เดซิเบลเอ สำหรับการปฏิบัติงานในบริเวณที่มีเสียงดัง | - ภายในพื้นที่โครงการ | - ตลอดระยะดำเนินการ | - บริษัท ซุมิเดน สตีล ไวร์ (ประเทศไทย) จำกัด |
| | - จัดทำโปรแกรมการอนุรักษ์การได้ยิน (Hearing Conservation Program) ตามกฎกระทรวงที่กำหนดมาตรฐานในการบริหารและการจัดการด้วยความปลอดภัย อาชีวอนามัย และสภาพแวดล้อมในการทำงานเกี่ยวกับความร้อน แสงสว่าง และเสียง ปีละ 1 ครั้ง | - ภายในพื้นที่โครงการ | - ตลอดระยะดำเนินการ | - บริษัท ซุมิเดน สตีล ไวร์ (ประเทศไทย) จำกัด |
| | - หมั่นตรวจสอบและซ่อมบำรุงเครื่องจักรให้สามารถใช้งานได้อย่างมีประสิทธิภาพ | - ภายในพื้นที่โครงการ | - ตลอดระยะดำเนินการ | - บริษัท ซุมิเดน สตีล ไวร์ (ประเทศไทย) จำกัด |
| | - กำหนดระยะเวลาในการสัมผัสเสียงที่เหมาะสมตามกฎกระทรวง เรื่อง กำหนดมาตรฐานในการบริหารและการจัดการด้านความปลอดภัยอาชีวอนามัยและสภาพแวดล้อมในการทำงานเกี่ยวกับความร้อน แสงสว่าง เสียง พ.ศ. 2549 สำหรับพนักงานที่ปฏิบัติในพื้นที่ที่มีเสียงดัง โดยจัดให้มีการผลัดเปลี่ยนพนักงานสลับกันทำงานเป็นระยะๆ | - ภายในพื้นที่โครงการ | - ตลอดระยะดำเนินการ | - บริษัท ซุมิเดน สตีล ไวร์ (ประเทศไทย) จำกัด |



ลงชื่อ 杉山 忠

(นายทาดาชิ ชูเกยาม่า)
กรรมการผู้จัดการ

บริษัท ซุมิเดน สตีล ไวร์ (ประเทศไทย) จำกัด

มีนาคม 2564

หน้า 28/48



ลงชื่อ ปิยะวารสกุล

(นายสมชาย ปิยะวารสกุล)
ผู้อำนวยการ

บริษัท เทคนิคสิ่งแวดล้อมไทย จำกัด

ตารางที่ 1 (ต่อ) มาตรการป้องกันและแก้ไขผลกระทบสิ่งแวดล้อม ช่วงดำเนินการ รายงานการเปลี่ยนแปลงรายละเอียดโครงการในรายงานการประเมินผลกระทบสิ่งแวดล้อม
โครงการโรงงานผลิตลวดเหล็กเสริมยางรถยนต์ (ครั้งที่ 1) ของบริษัท ซุมิเดน สตีล ไวร์ (ประเทศไทย) จำกัด ตั้งอยู่ที่ นิคมอุตสาหกรรมอมตะซิตี้
ตำบลมาบยางพร อำเภอบลวงแดง จังหวัดระยอง

| ผลกระทบสิ่งแวดล้อม | มาตรการป้องกันและแก้ไขผลกระทบสิ่งแวดล้อม | สถานที่ดำเนินการ | ระยะเวลาดำเนินการ | ผู้รับผิดชอบ |
|--------------------|---|-----------------------|---------------------|--|
| (3) อุบัติเหตุ | - จัดฝึกอบรมพนักงาน เกี่ยวกับข้อกำหนดด้านความปลอดภัย และอบรมเชิงปฏิบัติการให้พนักงานและเจ้าหน้าที่ที่เกี่ยวกับการป้องกันอุบัติเหตุต่างๆ ปีละ 1 ครั้ง | - ภายในพื้นที่โครงการ | - ตลอดระยะดำเนินการ | - บริษัท ซุมิเดน สตีล ไวร์ (ประเทศไทย) จำกัด |
| | - กำหนดบริเวณที่เป็นเส้นทางขนส่งโดยรถโฟล์คลิฟท์แยกจากเส้นทางเดินของพนักงานอย่างชัดเจน | - ภายในพื้นที่โครงการ | - ตลอดระยะดำเนินการ | - บริษัท ซุมิเดน สตีล ไวร์ (ประเทศไทย) จำกัด |
| | - การจัดการแผนการดำเนินงานด้านความปลอดภัย ซึ่งแผนงานดังกล่าวเป็นการป้องกันอุบัติเหตุ โดยมุ่งขจัดหรือลดเอนไซท์ที่จะก่อให้เกิดอุบัติเหตุจากคน เครื่องจักรและสภาพแวดล้อมในการทำงาน | - ภายในพื้นที่โครงการ | - ตลอดระยะดำเนินการ | - บริษัท ซุมิเดน สตีล ไวร์ (ประเทศไทย) จำกัด |
| (4) สารเคมี | - จัดเตรียมอุปกรณ์ป้องกันอันตรายส่วนบุคคล เช่น หน้ากากกรองละออง สารเคมี ถุงมือยาง รองเท้าบูทยาง สำหรับการปฏิบัติงานที่เกี่ยวข้องกับ สารเคมีโดยพิจารณาตามลักษณะหน้าที่การปฏิบัติรวมถึงประเภทสารเคมีที่เกี่ยวข้อง | - ภายในพื้นที่โครงการ | - ตลอดระยะดำเนินการ | - บริษัท ซุมิเดน สตีล ไวร์ (ประเทศไทย) จำกัด |
| | - ติดตั้งอุปกรณ์เพื่อความปลอดภัยบริเวณพื้นที่เก็บสารเคมี ได้แก่ ฝักบัว ฉுகเงิน (shower) และอ่างล้างตา (eye washer) | - ภายในพื้นที่โครงการ | - ตลอดระยะดำเนินการ | - บริษัท ซุมิเดน สตีล ไวร์ (ประเทศไทย) จำกัด |
| | - แยกหมวดหมู่ของสารเคมีเพื่อหลีกเลี่ยงการเกิดอันตรายเนื่องจากการทำปฏิกิริยา | - ภายในพื้นที่โครงการ | - ตลอดระยะดำเนินการ | - บริษัท ซุมิเดน สตีล ไวร์ (ประเทศไทย) จำกัด |



ลงชื่อ 杉山 忠

(นายทาดาชิ ซูกิยาม่า)

กรรมการผู้จัดการ

บริษัท ซุมิเดน สตีล ไวร์ (ประเทศไทย) จำกัด

มีนาคม 2564

หน้า 29/48



ลงชื่อ

(นายสมชาย ปิยะวรสกุล)

ผู้อำนวยการ

บริษัท เทคนิคสิ่งแวดล้อมไทย จำกัด

ตารางที่ 1 (ต่อ) มาตรการป้องกันและแก้ไขผลกระทบสิ่งแวดล้อม ช่วงดำเนินการ รายงานการเปลี่ยนแปลงรายละเอียดโครงการในรายงานการประเมินผลกระทบสิ่งแวดล้อม
โครงการโรงงานผลิตลวดเหล็กเสริมยางรถยนต์ (ครั้งที่ 1) ของบริษัท ซุมิเดน สตีล ไวร์ (ประเทศไทย) จำกัด ตั้งอยู่ที่ นิคมอุตสาหกรรมอมตะซิตี้
ตำบลมาบยางพร อำเภอลาดกระบัง จังหวัดระยอง

| ผลกระทบสิ่งแวดล้อม | มาตรการป้องกันและแก้ไขผลกระทบสิ่งแวดล้อม | สถานที่ดำเนินการ | ระยะเวลาดำเนินการ | ผู้รับผิดชอบ |
|--------------------|--|-----------------------|---------------------|--|
| | - จัดให้มีระบบความปลอดภัยต่างๆ ได้แก่ จัดให้มี bund wall หรือ emergency drain บริเวณพื้นที่กักเก็บสารเคมี | - ภายในพื้นที่โครงการ | - ตลอดระยะดำเนินการ | - บริษัท ซุมิเดน สตีล ไวร์ (ประเทศไทย) จำกัด |
| | - จัดให้มีคู่มือระงับอุบัติเหตุจากสารเคมีและวัสดุอันตรายและวิธีการปฏิบัติงานกรณีที่สารเคมีหกรั่วไหล | - ภายในพื้นที่โครงการ | - ตลอดระยะดำเนินการ | - บริษัท ซุมิเดน สตีล ไวร์ (ประเทศไทย) จำกัด |
| (5) ก๊าซธรรมชาติ | - ติดใบประกาศถาวร “ก๊าซไวไฟ-ห้ามสูบบุหรี่-ห้ามทำให้เกิดประกายไฟ” บริเวณสถานีควบคุมความดันและวัดปริมาตรก๊าซ (MRS) | - สถานี MRS | - ตลอดระยะดำเนินการ | - บริษัท ซุมิเดน สตีล ไวร์ (ประเทศไทย) จำกัด |
| | - ติดข้อความแสดงทิศทางการหมุนวาล์วและข้อความแสดงทิศทางการทำงานในท่อขนส่งให้ชัดเจน พร้อมเครื่องหมายแสดงลำดับการทำงานอย่างเป็นขั้นตอน | - ระบบท่อจ่ายก๊าซ | - ตลอดระยะดำเนินการ | - บริษัท ซุมิเดน สตีล ไวร์ (ประเทศไทย) จำกัด |
| | - ตรวจสอบและบำรุงรักษาอุปกรณ์ที่เกี่ยวข้องกับระบบก๊าซธรรมชาติตามอายุการใช้งานของแต่ละอุปกรณ์ เช่น เครื่องวัดความดัน อัตรากาไหล เป็นต้น | - ระบบท่อจ่ายก๊าซ | - ตลอดระยะดำเนินการ | - บริษัท ซุมิเดน สตีล ไวร์ (ประเทศไทย) จำกัด |
| | - จัดให้มีแผนปฏิบัติการฉุกเฉินกรณีไฟไหม้ในระดับต่างๆ (ดังรูปที่ 2 ถึง 4) ดังนี้ <ul style="list-style-type: none"> • ผังโครงสร้างแผนปฏิบัติการภาวะฉุกเฉินระดับที่ 1 • ผังโครงสร้างแผนปฏิบัติการภาวะฉุกเฉินระดับที่ 2 • ผังโครงสร้างแผนปฏิบัติการภาวะฉุกเฉินระดับที่ 3 | - ภายในพื้นที่โครงการ | - ตลอดระยะดำเนินการ | - บริษัท ซุมิเดน สตีล ไวร์ (ประเทศไทย) จำกัด |



ลงชื่อ 杉山 忠
(นายทาดาชิ ซูกิยาม่า)
กรรมการผู้จัดการ
บริษัท ซุมิเดน สตีล ไวร์ (ประเทศไทย) จำกัด

มีนาคม 2564
หน้า 30/48



ลงชื่อ ปิยะวรสกุล
(นายสมชาย ปิยะวรสกุล)
ผู้อำนวยการ
บริษัท เทคนิคสิ่งแวดล้อมไทย จำกัด

ตารางที่ 1 (ต่อ) มาตรการป้องกันและแก้ไขผลกระทบสิ่งแวดล้อม ช่วงดำเนินการ รายงานการเปลี่ยนแปลงรายละเอียดโครงการในรายงานการประเมินผลกระทบสิ่งแวดล้อม
โครงการโรงงานผลิตลวดเหล็กเสริมยางรถยนต์ (ครั้งที่ 1) ของบริษัท ซุมิเดน สตีล ไวร์ (ประเทศไทย) จำกัด ตั้งอยู่ที่ นิคมอุตสาหกรรมอมตะซิตี้
ตำบลมาบยางพร อำเภอลาดกระบัง จังหวัดระยอง

| ผลกระทบสิ่งแวดล้อม | มาตรการป้องกันและแก้ไขผลกระทบสิ่งแวดล้อม | สถานที่ดำเนินการ | ระยะเวลาดำเนินการ | ผู้รับผิดชอบ |
|------------------------------------|--|-----------------------|---------------------|--|
| | - จัดให้มีแผนปฏิบัติการภาวะฉุกเฉินกรณีสารเคมีหกรั่วไหล (ดังรูปที่ 5) | - ภายในพื้นที่โครงการ | - ตลอดระยะดำเนินการ | - บริษัท ซุมิเดน สตีล ไวร์ (ประเทศไทย) จำกัด |
| | - จัดให้มีการฝึกซ้อมแผนปฏิบัติการฉุกเฉินระดับที่ 1 อย่างน้อยปีละ 1 ครั้ง และให้ความร่วมมือในการซ้อมแผนปฏิบัติการฉุกเฉินระดับ 2-3 ร่วมกับนิคมฯ | - ภายในพื้นที่โครงการ | - ตลอดระยะดำเนินการ | - บริษัท ซุมิเดน สตีล ไวร์ (ประเทศไทย) จำกัด |
| | - จัดให้มีแผนฟื้นฟูหลังระงับเหตุฉุกเฉิน การจัดทำรายงานเหตุฉุกเฉินที่เกิดขึ้น และการป้องกันการเกิดเหตุซ้ำโดยการสอบสวนเพื่อหาสาเหตุที่แท้จริงของเหตุการณ์ที่เกิดขึ้น | - ภายในพื้นที่โครงการ | - ตลอดระยะดำเนินการ | - บริษัท ซุมิเดน สตีล ไวร์ (ประเทศไทย) จำกัด |
| 9.4 อุปกรณ์ป้องกันและระงับอัคคีภัย | - จัดให้มีระบบป้องกันและระงับอัคคีภัยในแต่ละพื้นที่ และเป็นไปตามมาตรฐาน NFPA ได้แก่ เครื่องดับเพลิงแบบมือถือชนิดผงเคมีและคาร์บอนไดออกไซด์ | - ภายในพื้นที่โครงการ | - ตลอดระยะดำเนินการ | - บริษัท ซุมิเดน สตีล ไวร์ (ประเทศไทย) จำกัด |
| | - จัดให้มีอุปกรณ์ป้องกันอัคคีภัยภายนอกอาคารต่างๆ ประกอบด้วย ระบบท่อน้ำดับเพลิง หัวดับเพลิง (Hydrant) ชุดเครื่องสูบน้ำดับเพลิง และแหล่งน้ำสำหรับดับเพลิง | - ภายในพื้นที่โครงการ | - ตลอดระยะดำเนินการ | - บริษัท ซุมิเดน สตีล ไวร์ (ประเทศไทย) จำกัด |
| | - จัดให้มีแผนการตรวจสอบอุปกรณ์ป้องกันอัคคีภัยต่างๆ ตามระยะเวลาที่กำหนดของแต่ละอุปกรณ์ | - ภายในพื้นที่โครงการ | - ตลอดระยะดำเนินการ | - บริษัท ซุมิเดน สตีล ไวร์ (ประเทศไทย) จำกัด |



ลงชื่อ 杉山 忠
(นายทาดาชิ ชูเกียมา) กรรมการผู้จัดการ
บริษัท ซุมิเดน สตีล ไวร์ (ประเทศไทย) จำกัด

มีนาคม 2564
หน้า 31/48



ลงชื่อ ปิยะวารสกุล
(นายสมชาย ปิยะวารสกุล) ผู้ชำนาญการ
บริษัท เทคนิคสิ่งแวดล้อมไทย จำกัด

ตารางที่ 1 (ต่อ) มาตรการป้องกันและแก้ไขผลกระทบสิ่งแวดล้อม ช่วงดำเนินการ รายงานการเปลี่ยนแปลงรายละเอียดโครงการในรายงานการประเมินผลกระทบสิ่งแวดล้อม
โครงการโรงงานผลิตลวดเหล็กเสริมยางรถยนต์ (ครั้งที่ 1) ของบริษัท ซุมิเดน สตีล ไวร์ (ประเทศไทย) จำกัด ตั้งอยู่ที่ นิคมอุตสาหกรรมอมตะซิตี้
ตำบลมาบยางพร อำเภอปลวกแดง จังหวัดระยอง

| ผลกระทบสิ่งแวดล้อม | มาตรการป้องกันและแก้ไขผลกระทบสิ่งแวดล้อม | สถานที่ดำเนินการ | ระยะเวลาดำเนินการ | ผู้รับผิดชอบ |
|-----------------------------|---|-----------------------|---------------------|--|
| 10. สุนทรียภาพ | - โครงการจัดเตรียมพื้นที่ขนาด 4.67 ไร่ หรือร้อยละ 5.32 ของพื้นที่โครงการ สำหรับเป็นพื้นที่สีเขียวของโครงการ โดยพื้นที่ดังกล่าวห้ามนำไปใช้ประโยชน์ ในลักษณะอื่นตลอดระยะเวลาดำเนินการ (ดังรูปที่ 5.2-6) | - ภายในพื้นที่โครงการ | - ตลอดระยะดำเนินการ | - บริษัท ซุมิเดน สตีล ไวร์ (ประเทศไทย) จำกัด |
| | - โครงการเลือกใช้ไม้ยืนต้น อาทิ ตะแบก หูกกระจง และโศกอินเดีย โดยรอบนอกปลูกเป็นพื้นที่สีเขียว ซึ่งโครงการจะเลือกซื้อต้นกล้าที่มีขนาดสูง ประมาณ 1.0 เมตร เป็นกล้าไม้สำหรับนำมาปลูกในพื้นที่โครงการ | - ภายในพื้นที่โครงการ | - ตลอดระยะดำเนินการ | - บริษัท ซุมิเดน สตีล ไวร์ (ประเทศไทย) จำกัด |
| | - มอบหมายให้ฝ่ายทรัพยากรบุคคลเป็นหน่วยงานที่รับผิดชอบดูแลและบำรุงรักษาพื้นที่สีเขียวของโครงการโดยตรง ซึ่งเมื่อมีการเสียหายหรือล้มตายของต้นไม้ในพื้นที่สีเขียวไม่ว่าด้วยเหตุใด เจ้าหน้าที่ฝ่ายทรัพยากรบุคคล จะต้องเป็นผู้จัดหาต้นไม้ใหม่เพื่อนำมาปลูกทดแทนภายในระยะเวลา 15 วัน | - ภายในพื้นที่โครงการ | - ตลอดระยะดำเนินการ | - บริษัท ซุมิเดน สตีล ไวร์ (ประเทศไทย) จำกัด |
| | - โครงการจะต้องมีการปลูกจิตสำนึกพนักงานให้มีความห่วงแหนและเล็งเห็น ความสำคัญของพื้นที่สีเขียวที่มีอยู่ เพื่อให้การพัฒนาพื้นที่สีเขียวของโครงการ เป็นไปอย่างยั่งยืนตลอดระยะเวลาดำเนินการ | - ภายในพื้นที่โครงการ | - ตลอดระยะดำเนินการ | - บริษัท ซุมิเดน สตีล ไวร์ (ประเทศไทย) จำกัด |
| 11. สาธารณสุขและ สุนทรียภาพ | - ปฏิบัติตามมาตรการป้องกันและแก้ไขผลกระทบสิ่งแวดล้อมด้านคุณภาพ อากาศ ระดับเสียง คุณภาพน้ำ การคมนาคมขนส่ง การจัดการของเสีย อาชีวอนามัยและความปลอดภัยอย่างเคร่งครัด | - ภายในพื้นที่โครงการ | - ตลอดระยะดำเนินการ | - บริษัท ซุมิเดน สตีล ไวร์ (ประเทศไทย) จำกัด |



ลงชื่อ 杉山 忠

(นายทาดาชิ ซุกิยาม่า)

กรรมการผู้จัดการ

บริษัท ซุมิเดน สตีล ไวร์ (ประเทศไทย) จำกัด

มีนาคม 2564

หน้า 32/48



ลงชื่อ ปิยะวารสกุล

(นายสมชาย ปิยะวารสกุล)

ผู้อำนวยการ

บริษัท เทคนิคสิ่งแวดล้อมไทย จำกัด

ตารางที่ 1 (ต่อ) มาตรการป้องกันและแก้ไขผลกระทบสิ่งแวดล้อม ช่วงดำเนินการ รายงานการเปลี่ยนแปลงรายละเอียดโครงการในรายงานการประเมินผลกระทบสิ่งแวดล้อม
โครงการโรงงานผลิตลวดเหล็กเสริมยารถยนต์ (ครั้งที่ 1) ของบริษัท ซุมิเดน สตีล ไวร์ (ประเทศไทย) จำกัด ตั้งอยู่ที่ นิคมอุตสาหกรรมอมตะซิตี้
ตำบลมาบยางพร อำเภอลวกแดง จังหวัดระยอง

| ผลกระทบสิ่งแวดล้อม | มาตรการป้องกันและแก้ไขผลกระทบสิ่งแวดล้อม | สถานที่ดำเนินการ | ระยะเวลาดำเนินการ | ผู้รับผิดชอบ |
|------------------------------|--|--|---|--|
| | <ul style="list-style-type: none"> - จัดระเบียบปฏิบัติในการนำส่งพนักงานที่บาดเจ็บหรือเจ็บป่วยไปยังสถานพยาบาลใกล้เคียงที่สามารถให้การรักษาได้ อาทิเช่น โรงพยาบาลลวกแดง เป็นต้น โดยให้มีการโทรแจ้งหน่วยงานนั้นๆ ล่วงหน้าก่อนนำส่งตัวผู้ป่วย - รักผิดชอบค่าใช้จ่ายหรือความเสียหายที่เกิดขึ้นกับพนักงานหรือประชาชนที่ได้รับผลกระทบอันเนื่องมาจากกิจกรรมของโรงงาน กรณีส่งต่อผู้ป่วยฉุกเฉินหรือเกิดอุบัติเหตุรุนแรง - สนับสนุนนโยบายภาครัฐ/หน่วยงานราชการส่วนท้องถิ่น ในด้านการเฝ้าระวังและดูแลสุขภาพของประชาชนอย่างต่อเนื่อง | <ul style="list-style-type: none"> - ภายในพื้นที่โครงการและโรงพยาบาลใกล้เคียง - ภายในพื้นที่โครงการ - ภายในพื้นที่โครงการ | <ul style="list-style-type: none"> - ตลอดระยะดำเนินการ - ตลอดระยะดำเนินการ - ตลอดระยะดำเนินการ | <ul style="list-style-type: none"> - บริษัท ซุมิเดน สตีล ไวร์ (ประเทศไทย) จำกัด - บริษัท ซุมิเดน สตีล ไวร์ (ประเทศไทย) จำกัด - บริษัท ซุมิเดน สตีล ไวร์ (ประเทศไทย) จำกัด |
| 12. ขอรับรองมาตรฐาน ISO14000 | - โครงการกำหนดนโยบายด้านสิ่งแวดล้อมเพื่อยกระดับเป็นอุตสาหกรรมสีเขียวระดับที่ 2 ภายในปี พ.ศ. 2559 รวมทั้งจะเริ่มดำเนินการ (Implement) ด้านการจัดการสิ่งแวดล้อมตามมาตรฐาน ISO14001 ต่อไป | - ภายในพื้นที่โครงการ | - ตลอดระยะเวลาดำเนินการโดยพัฒนาจากที่ดำเนินการในปัจจุบัน (ระดับที่ 1) | - บริษัท ซุมิเดน สตีล ไวร์ (ประเทศไทย) จำกัด |



ลงชื่อ 杉山 忠

(นายทาดาชิ ชูเกียมา) กรรมการผู้จัดการ

บริษัท ซุมิเดน สตีล ไวร์ (ประเทศไทย) จำกัด

มีนาคม 2564
หน้า 33/48



ลงชื่อ ปิยะ วรสกุล
(นายสมชาย ปิยะวรสกุล) ผู้ชำนาญการ

บริษัท เทคนิคสิ่งแวดล้อมไทย จำกัด

ตารางที่ 2 มาตรการติดตามตรวจสอบผลกระทบสิ่งแวดล้อม ช่วงดำเนินการ รายงานการเปลี่ยนแปลงรายละเอียดโครงการในรายงานการประเมินผลกระทบสิ่งแวดล้อม โครงการโรงงานผลิตลวดเหล็กเสริมยางรถยนต์ (ครั้งที่ 1) ของบริษัท ซุมิเดน สตีล ไวร์ (ประเทศไทย) จำกัด ตั้งอยู่ที่ นิคมอุตสาหกรรมอมตะซิตี้ ตำบลมาบยางพร อำเภอลวกแดง จังหวัดระยอง

| ดัชนีตรวจวัด | สถานที่ตรวจสอบ | ความถี่ | ผู้รับผิดชอบ |
|--|--|----------------|--|
| 1. คุณภาพอากาศ 1.1 คุณภาพอากาศจากแหล่งกำเนิด - ฝุ่นละออง (TSP) ก๊าซซัลเฟอร์ไดออกไซด์ (SO ₂) และออกไซด์ของไนโตรเจน (Oxides of nitrogen as Nitrogen dioxide) | - ตรวจวัด จำนวน 8 ปล่อย (ดังรูปที่ 7) <ul style="list-style-type: none"> ● Boiler Stack No.1 (S1) ● Boiler Stack No.2 (S2) ● Boiler Stack No.3 (S3) ● Boiler Stack No.4 (S4) ● Heating Furnace Stack (S5) ● Dust Collector Furnace Stack (S6) ● Dust Collector Diffusion Furnace Stack No.1 (S7) ● Dust Collector Diffusion Furnace Stack No.2 (S8) | - ปีละ 2 ครั้ง | - บริษัท ซุมิเดน สตีล ไวร์ (ประเทศไทย) จำกัด |
| - ฝุ่นละออง (TSP) | - ตรวจวัด จำนวน 2 ปล่อย (อ้างถึงรูปที่ 7) <ul style="list-style-type: none"> ● Dry Drawing Process Stack No.1 (S9) ● Dry Drawing Process Stack No.2 (S10) | - ปีละ 2 ครั้ง | - บริษัท ซุมิเดน สตีล ไวร์ (ประเทศไทย) จำกัด |



ลงชื่อ 杉山 忠

(นายทาดาชิ ซูกิยาม่า)
 กรรมการผู้จัดการ
 บริษัท ซุมิเดน สตีล ไวร์ (ประเทศไทย) จำกัด

มีนาคม 2564
 หน้า 34/48



ลงชื่อ
 (นายสมชาย ปิยะวารสกุล)
 ผู้อำนวยการ
 บริษัท เทคนิคสิ่งแวดล้อมไทย จำกัด

ตารางที่ 2 (ต่อ) มาตรการติดตามตรวจสอบผลกระทบสิ่งแวดล้อม ช่วงดำเนินการ รายงานการเปลี่ยนแปลงรายละเอียดโครงการในรายงานการประเมินผลกระทบสิ่งแวดล้อม
โครงการโรงงานผลิตลวดเหล็กเสริมยางรถยนต์ (ครั้งที่ 1) ของบริษัท ซุมิเดน สตีล ไวร์ (ประเทศไทย) จำกัด ตั้งอยู่ที่ นิคมอุตสาหกรรมอมตะซิตี้
ตำบลมาบยางพร อำเภอลาดกระบัง จังหวัดระยอง

| ดัชนีตรวจวัด | สถานที่ตรวจสอบ | ความถี่ | ผู้รับผิดชอบ |
|---|---|---|---|
| - กรดไฮโดรคลอริก (HCl) | - ตรวจวัด จำนวน 2 ปล่อย (อ้างอิงรูปที่ 7) • ปล่อยจาก Pickling Line Stack No.1 (S11) • ปล่อยจาก Pickling Line Stack No.2 (S12) | - ปีละ 2 ครั้ง | - บริษัท ซุมิเดน สตีล ไวร์ (ประเทศไทย) จำกัด |
| - ทองแดง (Cu) และสังกะสี (Zn) | - ตรวจวัด จำนวน 1 ปล่อย (อ้างอิงรูปที่ 7) • Plating Line Stack No.1 (S13) | - ปีละ 2 ครั้ง | - บริษัท ซุมิเดน สตีล ไวร์ (ประเทศไทย) จำกัด |
| - กรดซัลฟูริก (H ₂ SO ₄) | - ตรวจวัด จำนวน 1 ปล่อย (อ้างอิงรูปที่ 7) • Plating Line Stack No.2 (S14) | - ปีละ 2 ครั้ง | - บริษัท ซุมิเดน สตีล ไวร์ (ประเทศไทย) จำกัด |
| 1.2 คุณภาพอากาศในบรรยากาศ ตรวจวัดคุณภาพอากาศ โดยมีพารามิเตอร์ที่ตรวจวัด ได้แก่ กรดไฮโดรคลอริก (HCl) กรดซัลฟูริก (H ₂ SO ₄) ทองแดง (Cu) และสังกะสี (Zn) | - ตรวจวัด จำนวน 3 จุด (ดังรูปที่ 8) • หมู่ที่ 3 บ้านมาบยางพร (A1) • หมู่ที่ 5 บ้านภูไทร (A2) • วัดพนานิคม (A3) | - ตรวจวัดทุก 6 เดือน ครั้งละ 7 วัน ต่อเนื่อง | - บริษัท ซุมิเดน สตีล ไวร์ (ประเทศไทย) จำกัด |
| 2. ระดับเสียง ตรวจวัดเสียงเฉลี่ย 24 ชั่วโมง (L _{ep-24 hr}) ระดับเสียง สูงสุด (L _{max}) และระดับเสียงพื้นฐาน (L ₉₀) | - ตรวจวัด จำนวน 1 จุด (อ้างอิงรูปที่ 7) • บริเวณริมรั้วโครงการทางทิศตะวันออก (N1) | - ปีละ 2 ครั้ง ครั้งละ 7 วัน ต่อเนื่อง | - บริษัท ซุมิเดน สตีล ไวร์ (ประเทศไทย) จำกัด |



ลงชื่อ 杉山 忠
(นายทาดาชิ ชูกิยาม่า)
กรรมการผู้จัดการ
บริษัท ซุมิเดน สตีล ไวร์ (ประเทศไทย) จำกัด

มีนาคม 2564
หน้า 35/48



ลงชื่อ ปิยะสาร สกล
(นายสมชาย ปิยะสาร สกล)
ผู้อำนวยการ
บริษัท เทคนิคสิ่งแวดล้อมไทย จำกัด

ตารางที่ 2 (ต่อ) มาตรการติดตามตรวจสอบผลกระทบสิ่งแวดล้อม ช่วงดำเนินการ รายงานการเปลี่ยนแปลงรายละเอียดโครงการในรายงานการประเมินผลกระทบสิ่งแวดล้อม
โครงการโรงงานผลิตลวดเหล็กเสริมยางรถยนต์ (ครั้งที่ 1) ของบริษัท ซุมิเดน สตีล ไวร์ (ประเทศไทย) จำกัด ตั้งอยู่ที่ นิคมอุตสาหกรรมอมตะซิตี้
ตำบลมาบยางพร อำเภอลวกแดง จังหวัดระยอง

| ดัชนีตรวจวัด | สถานที่ตรวจสอบ | ความถี่ | ผู้รับผิดชอบ |
|---|--|-------------------|---|
| 3. คุณภาพน้ำทิ้ง ตรวจวัดคุณภาพน้ำทิ้งก่อนระบายสู่ระบบรวบรวมน้ำเสีย ของนิคมฯ โดยมีดัชนีตรวจวัด ได้แก่ pH, temperature, TDS, BOD, COD, SS, Oil & Grease, Cu, Zn, Cl, TKN, Fe และ Pb | - ตรวจวัด จำนวน 1 จุด (อ้างอิงรูปที่ 7) • บ่อพักน้ำทิ้ง (Holding Tank) (W1) | - เดือนละ 1 ครั้ง | - บริษัท ซุมิเดน สตีล ไวร์ (ประเทศไทย) จำกัด |
| 4. การจัดการของเสีย สรุปปริมาณของเสียแต่ละชนิดที่เกิดขึ้นจากการดำเนินการ ของโครงการและสัดส่วนปริมาณของเสียที่นำไป Recycle หรือ ส่งกำจัด | - ภายในพื้นที่โครงการ | - ปีละ 1 ครั้ง | - บริษัท ซุมิเดน สตีล ไวร์ (ประเทศไทย) จำกัด |
| 5. อาชีวอนามัยและความปลอดภัย 5.1 ความร้อนในสถานที่ทำงาน (Heat stress index ในรูป WBGT) | - ตรวจวัด จำนวน 3 จุด (อ้างอิงรูปที่ 7) • บริเวณล้างเส้นลวด (Pickling Line) (H1) • บริเวณเตาอบลวด (Heating Furnace Line) (H2) • บริเวณเตาอบลวดหลังการชุบ (Heating Diffusion Furnace Line) (H3) | - ทุก 6 เดือน | - บริษัท ซุมิเดน สตีล ไวร์ (ประเทศไทย) จำกัด |



ลงชื่อ 杉山 忠
(นายทาดาชิ ซุกิยาม่า)
กรรมการผู้จัดการ
บริษัท ซุมิเดน สตีล ไวร์ (ประเทศไทย) จำกัด

มีนาคม 2564
หน้า 36/48



ลงชื่อ ปิยะวารสกล
(นายสมชาย ปิยะวารสกล)
ผู้อำนวยการ
บริษัท เทคนิคสิ่งแวดล้อมไทย จำกัด

ตารางที่ 2 (ต่อ) มาตรการติดตามตรวจสอบผลกระทบสิ่งแวดล้อม ช่วงดำเนินการ รายงานการเปลี่ยนแปลงรายละเอียดโครงการในรายงานการประเมินผลกระทบสิ่งแวดล้อม
โครงการโรงงานผลิตลวดเหล็กเสริมยางรถยนต์ (ครั้งที่ 1) ของบริษัท ซุมิเดน สตีล ไวร์ (ประเทศไทย) จำกัด ตั้งอยู่ที่ นิคมอุตสาหกรรมอมตะซิตี้
ตำบลมาบยางพร อำเภอลาดกระบัง จังหวัดระยอง

| ดัชนีตรวจวัด | สถานที่ตรวจสอบ | ความถี่ | ผู้รับผิดชอบ |
|--|--|---------------|---|
| 5.2 คุณภาพอากาศในสถานประกอบการ - ฝุ่นทุกขนาด (Total Dust) และฝุ่นขนาดที่สามารถ เข้าถึงและสะสมในถุงลมปอดได้ (Respirable Dust) | - ตรวจวัด จำนวน 3 จุด (อ้างอิงรูปที่ 7) • บริเวณดิ่งลวดแบบแห้ง (Dry Drawing Line) (T1) • บริเวณเตาอบหลังการชุบ (Diffusion Furnace) (T2) • บริเวณเตาอบลวด (Heating Furnace) (T3) | - ทุก 6 เดือน | - บริษัท ซุมิเดน สตีล ไวร์ (ประเทศไทย) จำกัด |
| - ฝุ่นทราย | - ตรวจวัด จำนวน 1 จุด (อ้างอิงรูปที่ 7) • บริเวณเตาอบ (Diffusion Furnace) (T4) | - ทุก 6 เดือน | - บริษัท ซุมิเดน สตีล ไวร์ (ประเทศไทย) จำกัด |
| - HCl | - ตรวจวัด จำนวน 1 จุด (อ้างอิงรูปที่ 7) • บริเวณล้างเส้นลวด (Pickling Line) (T5) | - ทุก 6 เดือน | - บริษัท ซุมิเดน สตีล ไวร์ (ประเทศไทย) จำกัด |
| - H ₂ SO ₄ , NaOH, HNO ₃ , Cu และ Zn | - ตรวจวัด จำนวน 1 จุด (อ้างอิงรูปที่ 7) • บริเวณชุบเส้นลวด (Plating Line) (T6) | - ทุก 6 เดือน | - บริษัท ซุมิเดน สตีล ไวร์ (ประเทศไทย) จำกัด |
| 5.3 เสียงในสถานที่ทำงาน (Lep 8 ชั่วโมง) | - ตรวจวัด จำนวน 4 จุด (อ้างอิงรูปที่ 7) • บริเวณล้างลวด (Pickling Line) (C1) • เครื่องดิ่งลวดแบบแห้ง (Dry Drawing Line) (C2) | - ทุก 6 เดือน | - บริษัท ซุมิเดน สตีล ไวร์ (ประเทศไทย) จำกัด |



ลงชื่อ 杉山 忠
(นายทาดาชิ ชูเกียมา)
กรรมการผู้จัดการ
บริษัท ซุมิเดน สตีล ไวร์ (ประเทศไทย) จำกัด

มีนาคม 2564
หน้า 37/48



ลงชื่อ ปิยะวารสกุล
(นายสมชาย ปิยะวารสกุล)
ผู้อำนวยการ
บริษัท เทคนิคสิ่งแวดล้อมไทย จำกัด

ตารางที่ 2 (ต่อ) มาตรการติดตามตรวจสอบผลกระทบสิ่งแวดล้อม ช่วงดำเนินการ รายงานการเปลี่ยนแปลงรายละเอียดโครงการในรายงานการประเมินผลกระทบสิ่งแวดล้อม
โครงการโรงงานผลิตลวดเหล็กเสริมยางรถยนต์ (ครั้งที่ 1) ของบริษัท ซุมิเดน สตีล ไวร์ (ประเทศไทย) จำกัด ตั้งอยู่ที่ นิคมอุตสาหกรรมอมตะซิตี้
ตำบลมาบยางพร อำเภอลวกแดง จังหวัดระยอง

| ดัชนีตรวจวัด | สถานที่ตรวจสอบ | ความถี่ | ผู้รับผิดชอบ |
|--|---|------------------------------------|--|
| | <ul style="list-style-type: none"> เครื่องดึงลวดแบบเปียก (Wet Drawing Line) (C3) เครื่องตีเกลียวเส้นลวด (Stranding Line) (C4) บริเวณชุบเส้นลวด (Plating Line) (C5) | | |
| 5.4 ตรวจสอบสุขภาพพนักงาน - ตรวจสอบสุขภาพทั่วไปโดยแพทย์ (PE) ตรวจเอกซเรย์ทรวงอก (CXR) ตรวจความสมบูรณ์ของเม็ดเลือด (CBC) ตรวจปัสสาวะสมบูรณ์แบบ (UA) ตรวจการทำงานของตับ (SGOT/SGPT) ตรวจระดับไขมันในเลือด (Cholesterol/Triglyceride) ตรวจระดับน้ำตาลในเลือด (FBS) ตรวจสอบสมรรถภาพการได้ยิน (Audiogram Screening) ทดสอบการมองเห็น (Vision Test and Color Blindness) ความดันโลหิต (Blood Pressure) และดัชนีมวลกาย (BMI) | - พนักงานทุกคน | - ก่อนเข้าทำงานและตรวจปีละ 1 ครั้ง | - บริษัท ซุมิเดน สตีล ไวร์ (ประเทศไทย) จำกัด |
| - ตรวจคลื่นไฟฟ้าหัวใจ (EKG) | - พนักงานที่มีอายุ 40 ปี ขึ้นไป และทำงานพื้นที่ร้อน เช่น บริเวณพื้นที่เตาอบ เป็นต้น | - ก่อนเข้าทำงานและตรวจปีละ 1 ครั้ง | - บริษัท ซุมิเดน สตีล ไวร์ (ประเทศไทย) จำกัด |



ลงชื่อ 杉山 忠
 (นายทาดาชิ ซูกิยาม่า)
 กรรมการผู้จัดการ
 บริษัท ซุมิเดน สตีล ไวร์ (ประเทศไทย) จำกัด

มีนาคม 2564
 หน้า 38/48



ลงชื่อ ปิยะวาร สุกุล
 (นายสมชาย ปิยะวารสกุล)
 ผู้อำนวยการ
 บริษัท เทคโนโลยีสิ่งแวดล้อมไทย จำกัด

ตารางที่ 2 (ต่อ) มาตรการติดตามตรวจสอบผลกระทบสิ่งแวดล้อม ช่วงดำเนินการ รายงานการเปลี่ยนแปลงรายละเอียดโครงการในรายงานการประเมินผลกระทบสิ่งแวดล้อม
โครงการโรงงานผลิตลวดเหล็กเสริมยางรถยนต์ (ครั้งที่ 1) ของบริษัท ซุมิเดน สตีล ไวร์ (ประเทศไทย) จำกัด ตั้งอยู่ที่ นิคมอุตสาหกรรมอมตะซิตี้
ตำบลมาบยางพร อำเภอลวกแดง จังหวัดระยอง

| ดัชนีตรวจวัด | สถานที่ตรวจสอบ | ความถี่ | ผู้รับผิดชอบ |
|---|--|------------------------------------|--|
| - ตรวจสอบสภาพปอด (PFT) | - พนักงานส่วนการผลิตและพนักงานตรวจสอบคุณภาพสินค้า (QA) | - ก่อนเข้าทำงานและตรวจปีละ 1 ครั้ง | - บริษัท ซุมิเดน สตีล ไวร์ (ประเทศไทย) จำกัด |
| - ตรวจทองแดงในเลือด (Copper in Blood) และสังกะสีในเลือด (Zinc in Blood) | - พนักงานส่วนการผลิตในกระบวนการเคลือบทองแดงและสังกะสี | - ก่อนเข้าทำงานและตรวจปีละ 1 ครั้ง | - บริษัท ซุมิเดน สตีล ไวร์ (ประเทศไทย) จำกัด |
| - ตรวจสอบสายตาอาชีวอนามัย (Occupational Vision Test) | - พนักงานตรวจสอบคุณภาพสินค้า (QA) | - ก่อนเข้าทำงานและตรวจปีละ 1 ครั้ง | - บริษัท ซุมิเดน สตีล ไวร์ (ประเทศไทย) จำกัด |
| 5.5 รวบรวมสถิติอุบัติเหตุและความเสียหายที่เกิดขึ้นกับโรงงานและการทำงาน | - ภายในพื้นที่โครงการ | - ปีละ 1 ครั้ง | - บริษัท ซุมิเดน สตีล ไวร์ (ประเทศไทย) จำกัด |
| 5.6 รวบรวมสถิติภาวะการเจ็บป่วย และการตรวจสุขภาพประจำปี | - ภายในพื้นที่โครงการ | - ปีละ 1 ครั้ง | - บริษัท ซุมิเดน สตีล ไวร์ (ประเทศไทย) จำกัด |
| 5.7 ฝึกซ้อมตามผังปฏิบัติการระงับเหตุฉุกเฉินในพื้นที่โครงการ | - ภายในพื้นที่โครงการ | - ปีละ 1 ครั้ง | - บริษัท ซุมิเดน สตีล ไวร์ (ประเทศไทย) จำกัด |



ลงชื่อ 杉山 忠
(นายทาดาชิ ชูเกียมา) กรรมการผู้จัดการ
บริษัท ซุมิเดน สตีล ไวร์ (ประเทศไทย) จำกัด

มีนาคม 2564
หน้า 39/48



ลงชื่อ ปิยะ วรสกุล
(นายสมชาย ปิยะวรสกุล) ผู้ชำนาญการ
บริษัท เทคโนโลยีสิ่งแวดล้อมไทย จำกัด

ตารางที่ 2 (ต่อ) มาตรการติดตามตรวจสอบผลกระทบสิ่งแวดล้อม ช่วงดำเนินการ รายงานการเปลี่ยนแปลงรายละเอียดโครงการในรายงานการประเมินผลกระทบสิ่งแวดล้อม
โครงการโรงงานผลิตลวดเหล็กเสริมยางรถยนต์ (ครั้งที่ 1) ของบริษัท ซุมิเดน สตีล ไวร์ (ประเทศไทย) จำกัด ตั้งอยู่ที่ นิคมอุตสาหกรรมอมตะซิตี้
ตำบลมาบยางพร อำเภอลวกแดง จังหวัดระยอง

| ดัชนีตรวจวัด | สถานที่ตรวจสอบ | ความถี่ | ผู้รับผิดชอบ |
|--|---|----------------|--|
| 5.8 ตรวจสอบสภาพของอุปกรณ์ป้องกันอัคคีภัยให้อยู่ในสภาพพร้อมใช้งาน | - จุดที่มีการติดตั้งระบบป้องกันอัคคีภัยภายในโครงการ | - ทุก 6 เดือน | - บริษัท ซุมิเดน สตีล ไวร์ (ประเทศไทย) จำกัด |
| 6. สังคม-เศรษฐกิจ 6.1 จัดให้มีการสำรวจสภาพเศรษฐกิจ สังคมและความคิดเห็นของครัวเรือนประชาชน ตลอดจนภาวการณ์เปลี่ยนแปลงในชุมชนโดยรอบและชุมชนที่เก็บตัวอย่างดัชนีทางสิ่งแวดล้อมต่างๆ พร้อมทั้งความคิดเห็นของผู้นำชุมชน ผู้นำท้องถิ่น ตลอดจนตัวแทนหน่วยงานที่เกี่ยวข้องและสถานประกอบการในระยะใกล้กับโครงการ | - ชุมชนโดยรอบพื้นที่โครงการในรัศมี 5 กิโลเมตร และชุมชนในพื้นที่ทำการตรวจวัดผลกระทบสิ่งแวดล้อม ทั้งนี้ การสุ่มตัวอย่างให้เป็นไปตามหลักวิชาการและสถิติ พร้อมทั้งแสดงแผนที่มีการกระจายตัวในการเก็บข้อมูล | - ปีละ 1 ครั้ง | - บริษัท ซุมิเดน สตีล ไวร์ (ประเทศไทย) จำกัด |
| 6.2 รวบรวมข้อร้องเรียน วิธีการแก้ไขปัญหา พร้อมการติดตามผลการแก้ไขปัญหาข้อร้องเรียนจากชุมชนและภายในโครงการ รวมทั้งแนวทางการป้องกันการเกิดซ้ำ | - ชุมชนในพื้นที่ศึกษา 5 กิโลเมตร | - ปีละ 1 ครั้ง | - บริษัท ซุมิเดน สตีล ไวร์ (ประเทศไทย) จำกัด |

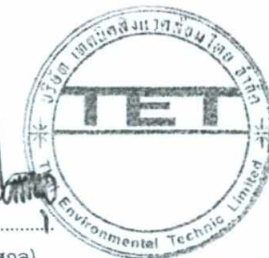


ลงชื่อ 杉山 忠

(นายทาดาชิ ซูกิยาม่า)

กรรมการผู้จัดการ

บริษัท ซุมิเดน สตีล ไวร์ (ประเทศไทย) จำกัด



ลงชื่อ ปิยะ วรสุกุล

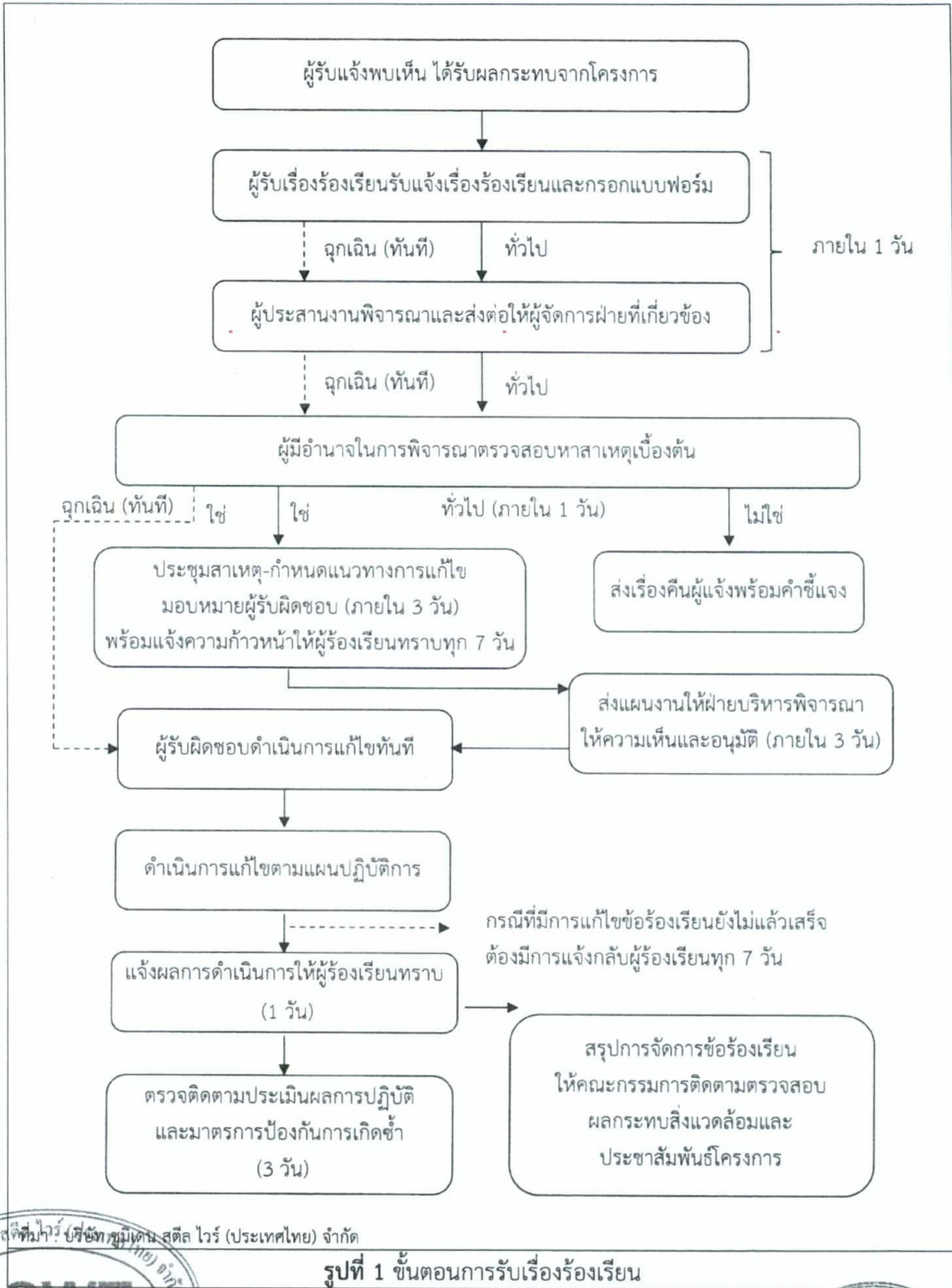
(นายสมชาย ปิยะวรสุกุล)

ผู้อำนวยการ

บริษัท เทคนิคสิ่งแวดล้อมไทย จำกัด

มีนาคม 2564

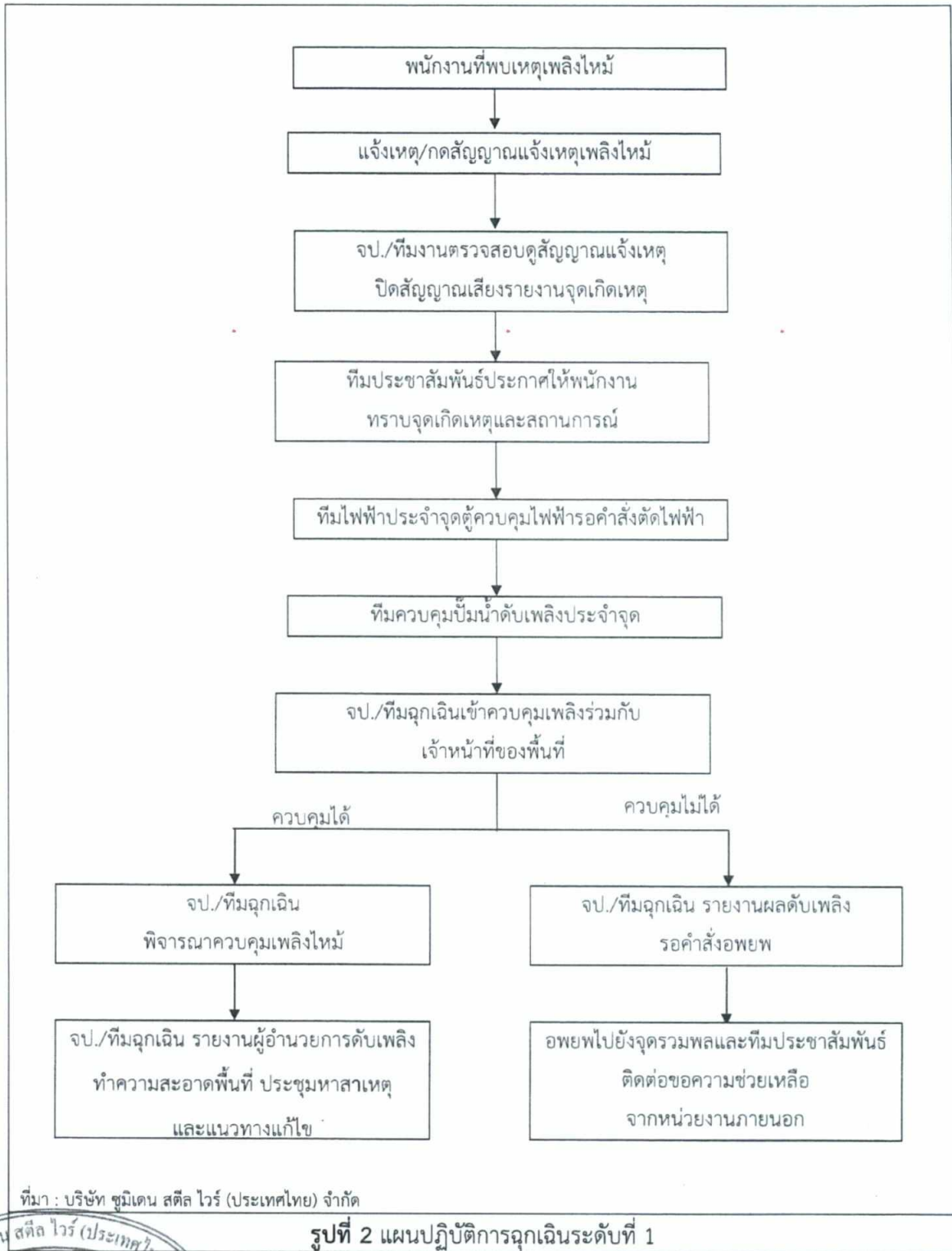
หน้า 40/48



ลงชื่อ 杉山 忠
 (นายทาดาชิ ชูกิยาม่า)
 กรรมการผู้จัดการ
 บริษัท ซุมิเดน สตีล ไวร์ (ประเทศไทย) จำกัด

ลงชื่อ [Signature]
 (นายสมชาย ปิยะวรสิทธิ์)
 ผู้ชำนาญการ
 บริษัท เทคนิคสิ่งแวดล้อมไทย จำกัด

รูปที่ 1 ขั้นตอนการรับเรื่องร้องเรียน

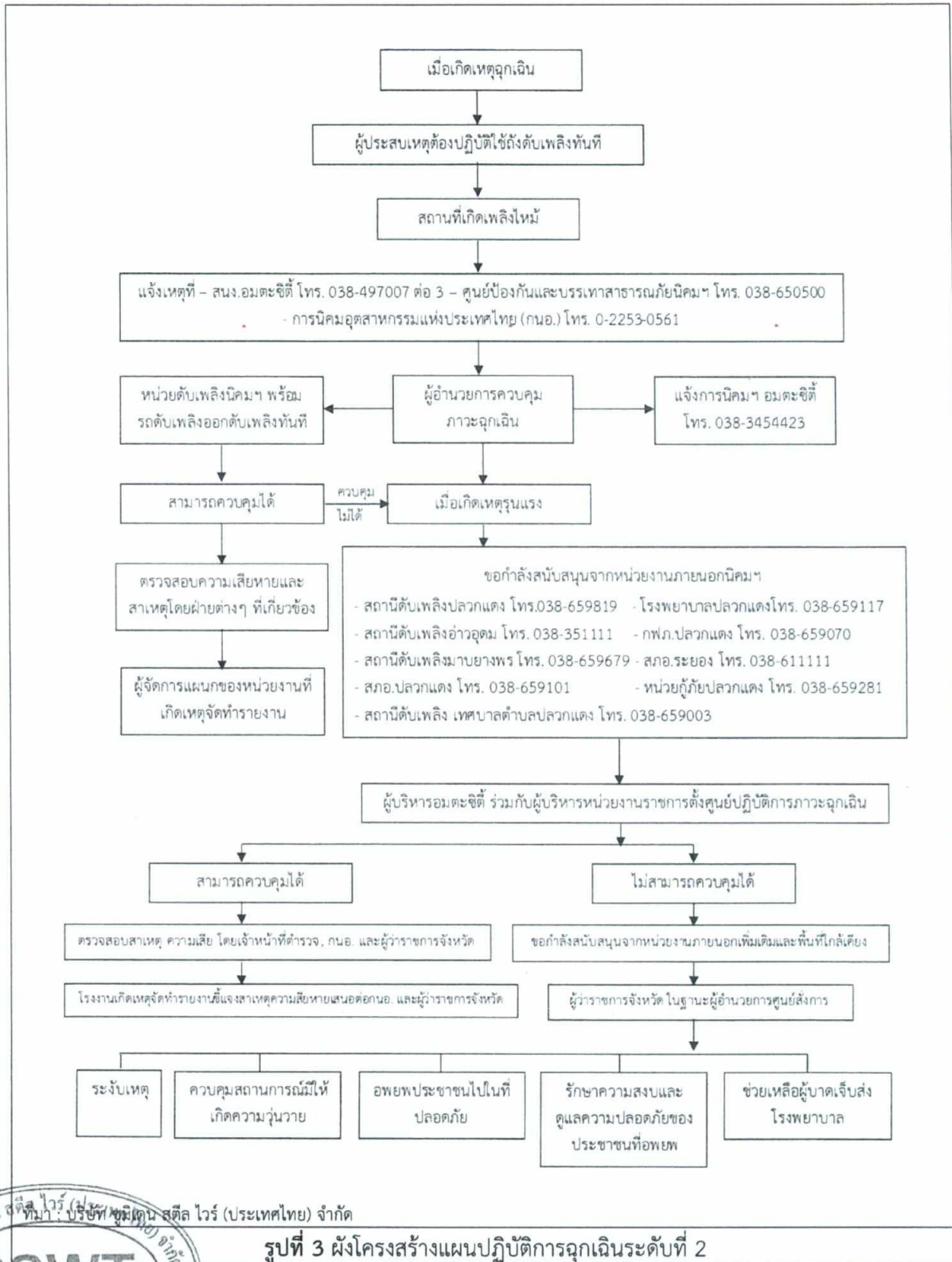


ลงชื่อ 杉山 忠
 (นายทาดาชิ ซุกิยาม่า)
 กรรมการผู้จัดการ
 บริษัท ซุมิเดน สตีล ไวร์ (ประเทศไทย) จำกัด

มีนาคม 2564
 หน้า 42/48



ลงชื่อ ปิยะ วัชรกุล
 (นายสมชาย ปิยะวัชรกุล)
 ผู้อำนวยการ
 บริษัท เทคโนโลยีสิ่งแวดล้อมไทย จำกัด



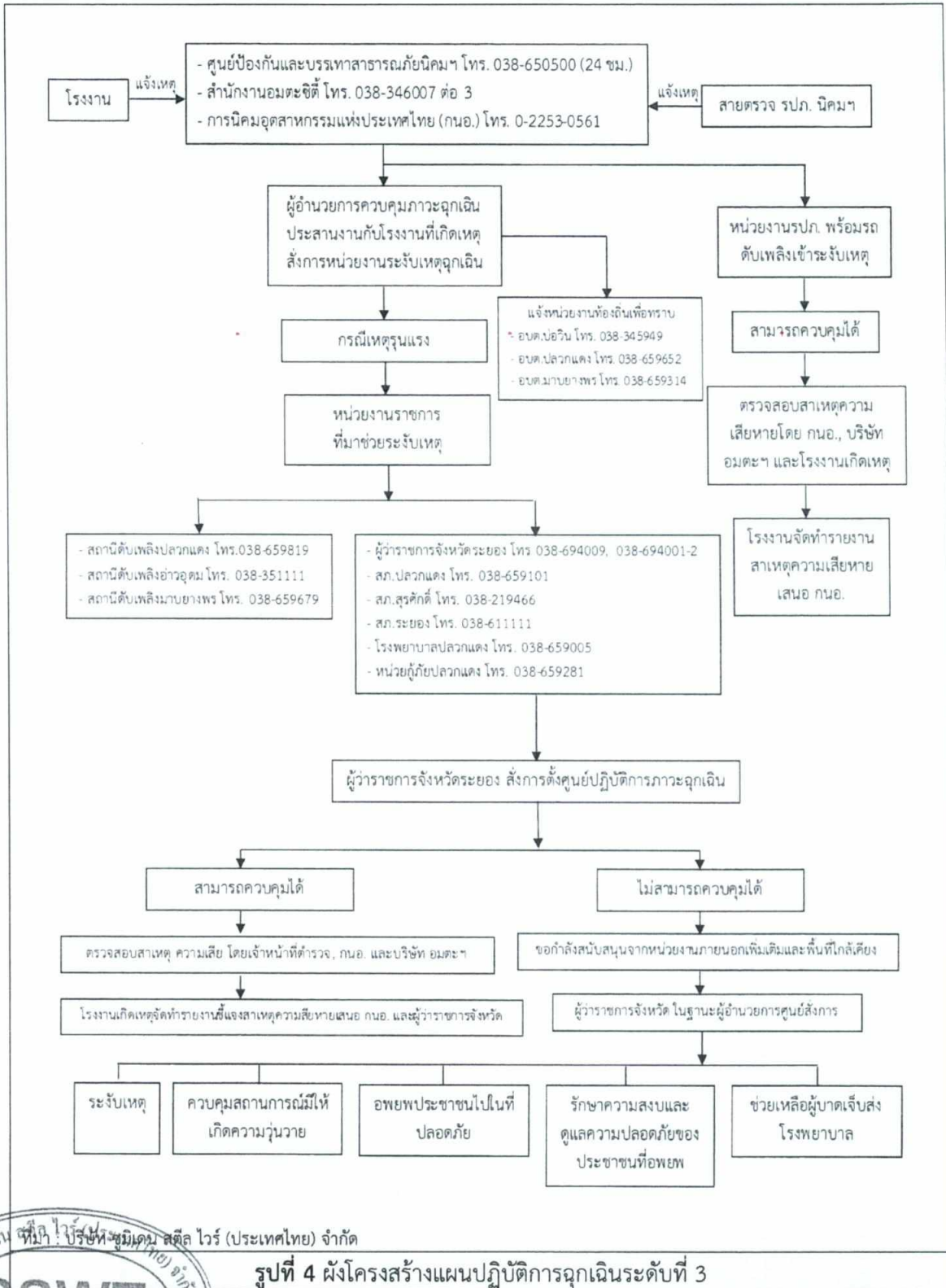
ลงชื่อ **杉山 忠**
 (นายทาดาชิ ซูกิยาม่า)
 กรรมการผู้จัดการ
 บริษัท ซุมิเดน สตีล ไวร์ (ประเทศไทย) จำกัด

มีนาคม 2564
 หน้า 43/48

รูปที่ 3 ผังโครงสร้างแผนปฏิบัติการฉุกเฉินระดับที่ 2

ลงชื่อ **ปิยะพร ปิยะวรศิริกุล**
 (นายสมชาย ปิยะวรศิริกุล)
 ผู้อำนวยการ
 บริษัท เทคนิคสิ่งแวดล้อมไทย จำกัด





ลงชื่อ 杉山 忠
 (นายทาดาชิ ชูกิยาม่า)
 กรรมการผู้จัดการ
 บริษัท สุมิเดน สตีล ไวร์ (ประเทศไทย) จำกัด

ลงชื่อ ปิยะ วรสาร
 (นายสมชาย ปิยะวรสาร)
 ผู้อำนวยการ
 บริษัท เทคนิคสิ่งแวดล้อมไทย จำกัด

รูปที่ 4 ผังโครงสร้างแผนปฏิบัติการฉุกเฉินระดับที่ 3

เมื่อเกิดเหตุฉุกเฉินสารเคมีหกรั่วไหลในปริมาณที่มากกว่า
50 ลิตร เช่น ถึง 200 ลิตรล้น ทำให้สารเคมีหกรั่วไหล

รีบอพยพห่างจากพื้นที่เกิดเหตุในระยะที่ปลอดภัย และทำการปิดล้อม
พื้นที่ โดยห้ามบุคคลที่ไม่เกี่ยวข้องเข้าพื้นที่โดยเด็ดขาด
(ไม่ควรคิดว่าที่เกิดเหตุไม่มีกลิ่นหรือสารระเหยของสารเคมี)

ดำเนินการแจ้งเหตุขอความช่วยเหลือ ดังนี้
- วันทำงานปกติ (จันทร์-ศุกร์) - หัวหน้างาน, ผู้จัดการฝ่าย และจป.
- เวลากลางคืน หรือวันหยุด - หัวหน้างาน
- กรณีมีผู้ได้รับบาดเจ็บ ให้ส่งตัวผู้ได้รับบาดเจ็บที่โรงพยาบาลและแจ้ง จป. และผู้จัดการฝ่าย

หัวหน้างานเข้าตรวจสอบสถานที่เกิดเหตุและประเมินอันตราย

ทำการปิดกั้นพื้นที่และห้ามผู้ที่ไม่มีส่วนเกี่ยวข้องเข้า
ไปในพื้นที่เกิดเหตุ และระบายอากาศ (หากกระทำได้)

ระงับการรั่วไหลและแพร่กระจายของสารเคมี โดยใช้วัสดุดูดซับ
สารเคมี (มุ่งเน้นการป้องกันการรั่วไหลลงสู่รางระบายน้ำฝน)

ทำความสะอาดพื้นที่ และรวบรวมของเสียเพื่อส่งกำจัด โดยแจ้ง
หน่วยงานความปลอดภัยฯ



บริษัท ซุมิเดน สตีล ไวร์ (ประเทศไทย) จำกัด
Sumiden Steel Wire (Thailand) Co., Ltd.

รูปที่ 5 แผนปฏิบัติการภาวะฉุกเฉินกรณีสารเคมีหกรั่วไหล

ลงชื่อ 杉山 忠

(นายทาดาชิ ซูกิยาม่า)
กรรมการผู้จัดการ

บริษัท ซุมิเดน สตีล ไวร์ (ประเทศไทย) จำกัด

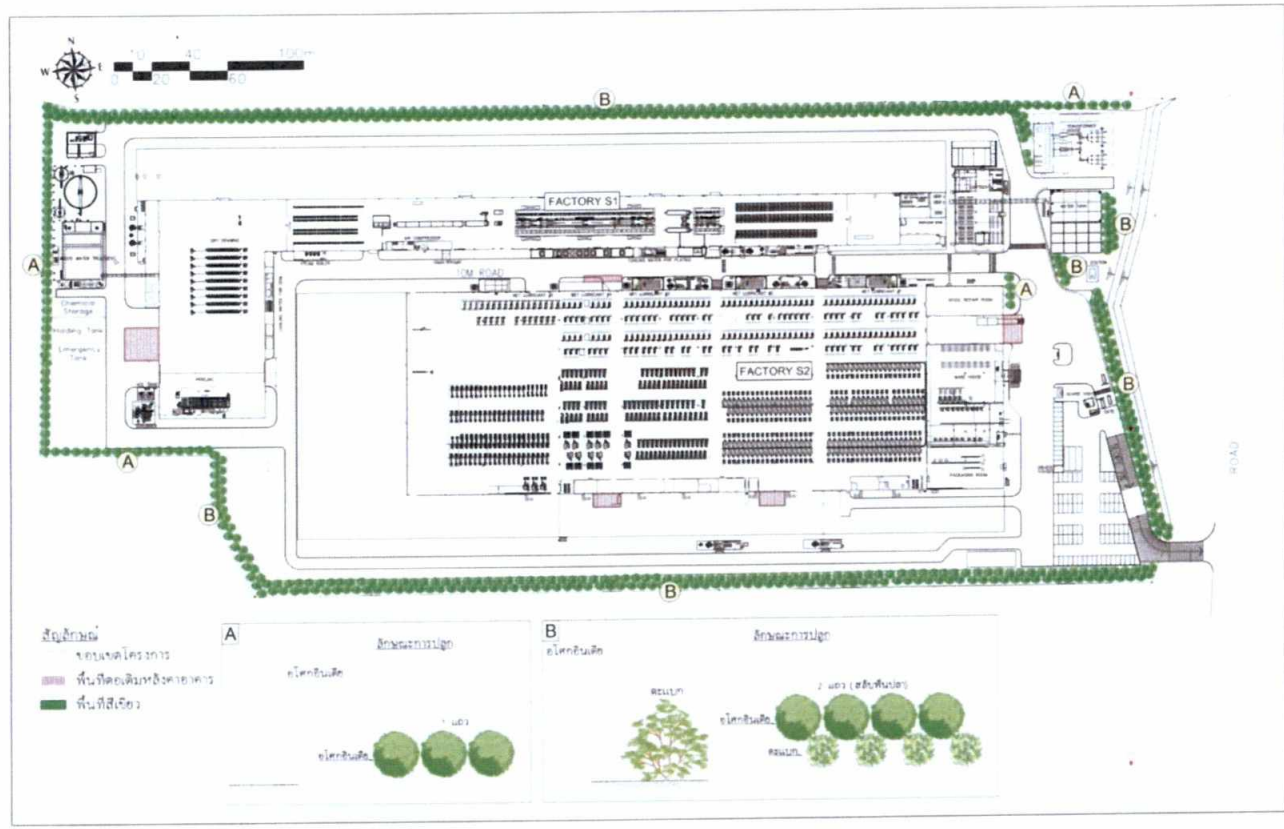
มีนาคม 2564
หน้า 45/48

ลงชื่อ ปิยะวรรณ

(นายสมชาย ปิยะวรรณ)
ผู้อำนวยการ

บริษัท เทคนิคสังแวดล้อมไทย จำกัด





ที่มา : บริษัท ซุมิเดน สตีล ไวร์ (ประเทศไทย) จำกัด, 2564

รูปที่ 6 พื้นที่สีเขียวของโครงการ

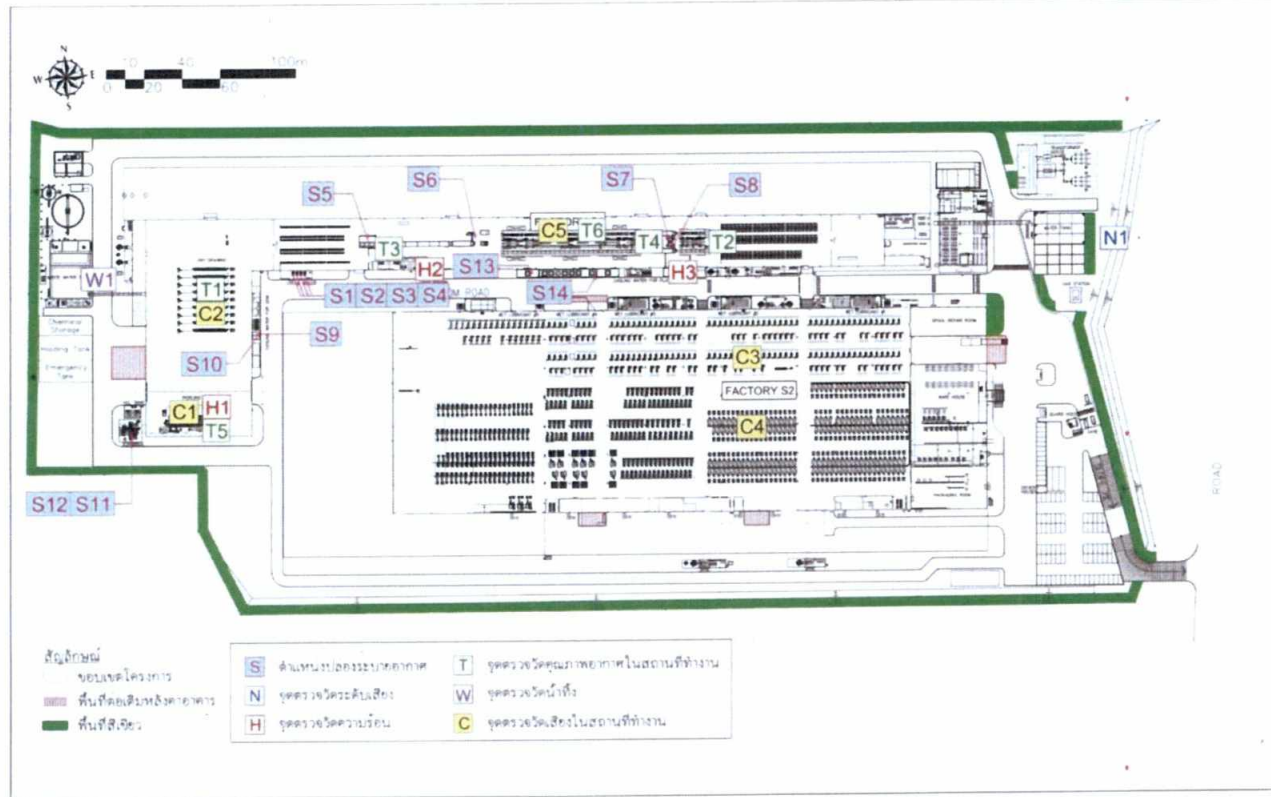


ลงชื่อ **杉山 忠**
 (นายทาดาชิ ซูกิยามา)
 กรรมการผู้จัดการ
 บริษัท ซุมิเดน สตีล ไวร์ (ประเทศไทย) จำกัด

กุมภาพันธ์ 2565
 หน้า 46/48



(นายสมชาย ปิยะวารสกุล)
 ผู้อำนวยการ
 บริษัท เทคนิคสิ่งแวดล้อมไทย จำกัด



ที่มา : บริษัท ซุมิเดน สตีล ไวร์ (ประเทศไทย) จำกัด, 2564

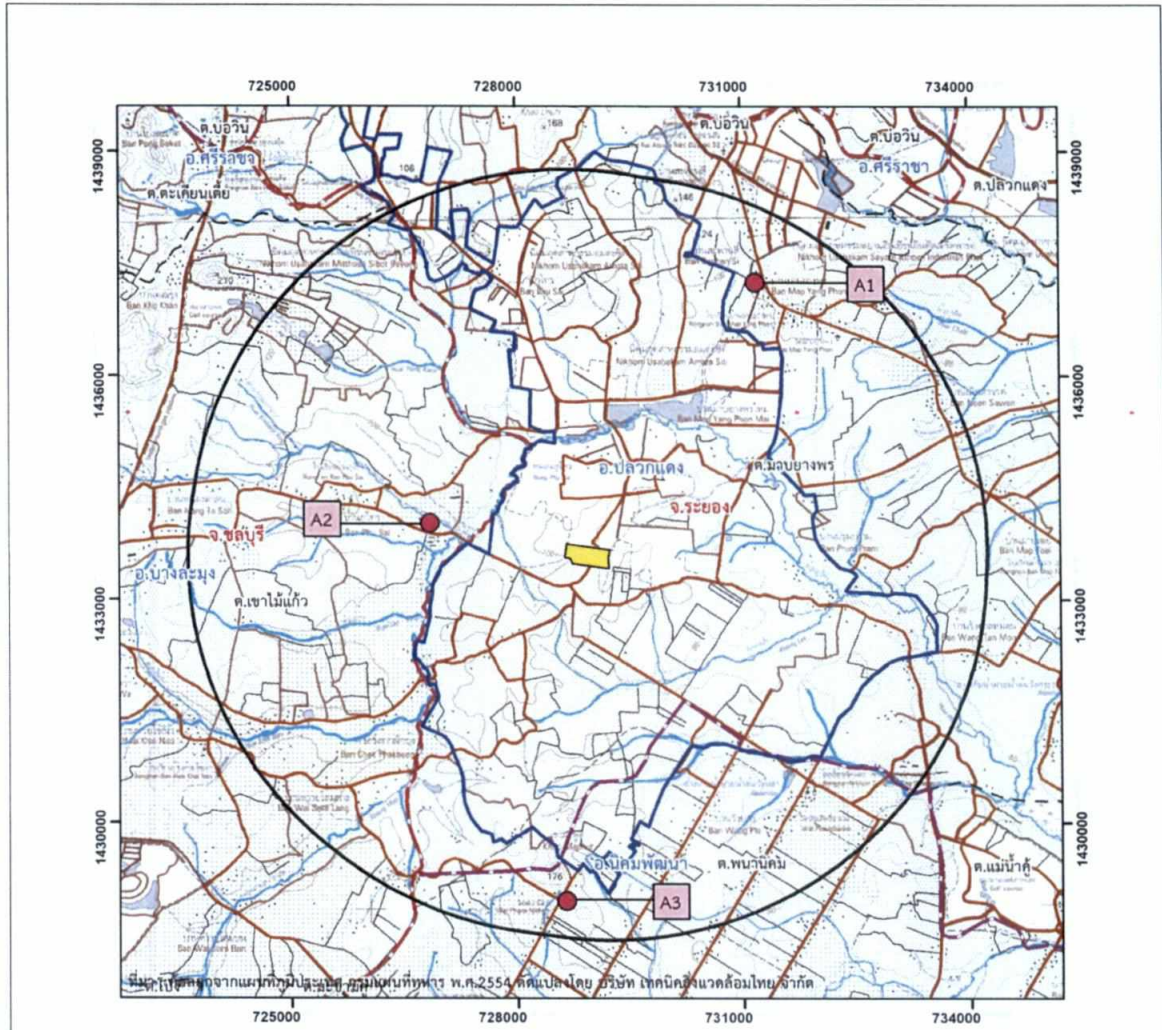
รูปที่ 7 จุดตรวจวัดสิ่งแวดล้อมและสภาพแวดล้อมในสถานประกอบการ








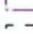



ลงชื่อ 杉山 忠
 (นายทาดาชิ ซูกิยาม่า)
 กรรมการผู้จัดการ
 บริษัท ซุมิเดน สตีล ไวร์ (ประเทศไทย) จำกัด



ลงชื่อ นายสมชาย ปิยะวารสกุล
 (นายสมชาย ปิยะวารสกุล)
 ผู้ชำนาญการ
 บริษัท เทคโนโลยีสิ่งแวดล้อมไทย จำกัด



คำอธิบายสัญลักษณ์

| | | | |
|---|-------------------------|---|-----------------------|
|  | พื้นที่โครงการ |  | จุดตรวจวัดคุณภาพอากาศ |
|  | พื้นที่ศึกษารัศมี 5 กม. | A1 : หมู่ที่ 3 บ้านมาบยางพร | |
|  | นิคมอุตสาหกรรมอมตะซิตี้ | A2 : หมู่ที่ 5 บ้านกุไทร | |
|  | ขอบเขตจังหวัด | A3 : วัดพนานิคม | |
|  | ขอบเขตอำเภอ | | |
|  | ขอบเขตตำบล | | |
|  | แหล่งน้ำ | | |
|  | ถนน | | |



0 1 2
กิโลเมตร

มาตราส่วน 1 : 70000

WGS 1984 UTM Zone 47N
ระวาง 5234IV5235II



บริษัท เทคโนโลยีสิ่งแวดล้อมไทย จำกัด



รูปที่ 8 จุดตรวจวัดคุณภาพอากาศในบรรยากาศ



ลงชื่อ 杉山 忠
 (นายทาดาชิ ซูกิยาม่า)
 กรรมการผู้จัดการ
 บริษัท ซุมิเดน สตีล ไวร์ (ประเทศไทย) จำกัด

ลงชื่อ ปิยะวงสกล
 (นายสมชาย ปิยะวงสกล)
 ผู้ชำนาญการ
 บริษัท เทคโนโลยีสิ่งแวดล้อมไทย จำกัด