



หนังสืออนุญาตให้รับช่วงการทำเหมือง
(หนังสือฉบับนี้ออกตามความในมาตรา ๗๑ แห่งพระราชบัญญัติแร่ พ.ศ. ๒๕๖๐)

ที่ ๑/๒๕๖๔

ส่วนราชการ สำนักงานอุตสาหกรรมจังหวัดสงขลา

วันที่ ๖ เดือน กรกฎาคม พ.ศ. ๒๕๖๔

หนังสือฉบับนี้ออกให้เพื่อแสดงว่า บริษัท เขาแดงคอนสตรัคชั่น จำกัด ซึ่งเป็นผู้ถือประทานบัตร
ที่ ๒๗๖๖๔/๑๕๙๔๙ ทำเหมืองแร่ประเภทที่ ๒ ชนิดแร่ โดโลไมต์ ที่ตำบล ปาดังเบซาร์
อำเภอ สะเดา จังหวัด สงขลา เนื้อที่ ๑๐๗ ไร่ ๓ งาน ๑๖ ตารางวา มีอายุ ๒๐ ปี
นับตั้งแต่วันที่ ๑๑ เดือน เมษายน พ.ศ. ๒๕๖๔ ถึงวันที่ ๑๐ เดือน เมษายน พ.ศ. ๒๕๘๔
ได้ยินยอมตกลงให้ บริษัท เพชรภูผาเพิ่มทรัพย์ จำกัด อายุ - ปี สัญชาติ ไทย
หมายเลขบัตรประจำตัวประชาชน/ทะเบียนนิติบุคคลเลขที่ ๐๙๐๕๕๕๗๐๐๐๕๙๕
อยู่บ้านเลขที่/ที่ตั้งสำนักงานเลขที่ ๒๕๕ หมู่ที่ ๘ ตระกอก/ชอย - ถนน -

ตำบล/แขวง ปาดังเบซาร์ อำเภอ/เขต สะเดา จังหวัด สงขลา

เป็นผู้รับช่วงการทำเหมืองแร่ตามประทานบัตรดังกล่าว

เต็มทั้งแปลง เป็นเนื้อที่ - ไร่ - งาน - ตารางวา

บางส่วนของเขตประทานบัตร เป็นเนื้อที่ ๗๑ ไร่ ๒ งาน ๙๙ ตารางวา

ตามที่ปรากฏในแผนที่แนบท้ายหนังสืออนุญาตฉบับนี้ โดยผู้รับช่วงการทำเหมืองตกลงรับช่วงการทำเหมือง
ดังกล่าว เป็นระยะเวลา ๒๐ ปี นับตั้งแต่วันที่ ๖ เดือน กรกฎาคม พ.ศ. ๒๕๖๔ ถึงวันที่ ๑๐
เดือน เมษายน พ.ศ. ๒๕๘๔

ออกให้ ณ วันที่ ๖ เดือน กรกฎาคม พ.ศ. ๒๕๖๔

(นายธนบูรณ์ เสง่งาย)

อุตสาหกรรมจังหวัดสงขลา ปฏิบัติราชการแทน
อธิบดีกรมอุตสาหกรรมพื้นฐานและการเหมืองแร่

หมายเหตุ ผู้ถือประทานบัตรที่ได้ให้ผู้รับช่วงการทำเหมือง ยังคงมีหน้าที่และความรับผิดชอบตามกฎหมาย และ
ผู้รับช่วงการทำเหมืองนั้นมีสิทธิ หน้าที่ และความรับผิดชอบตามกฎหมายในส่วนที่รับช่วงการทำเหมือง
เช่นเดียวกับผู้ถือประทานบัตร

แผนที่แสดงเขตประทานบัตร
แนบท้ายหนังสืออนุญาตให้รับช่วงการทำเหมืองที่ ๑/๒๕๖๔
ลงวันที่ ๖ กรกฎาคม ๒๕๖๔

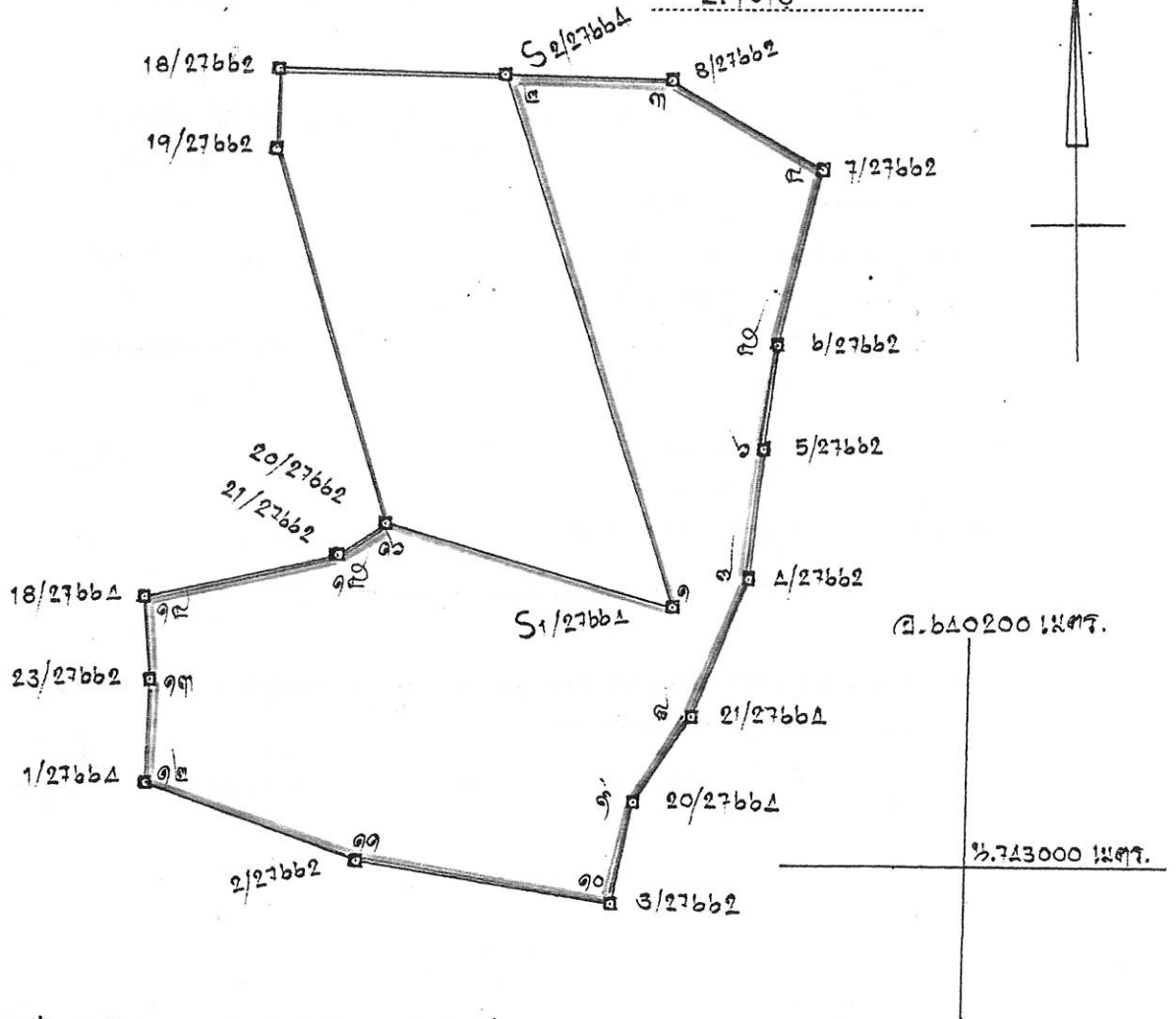
(ตามข้อ ๖ ของประกาศกระทรวงอุตสาหกรรม เรื่อง กำหนดหลักเกณฑ์ วิธีการ และเงื่อนไขในการยื่นคำขอ
 และการอนุญาตรับช่วงการทำเหมือง และการเลิกรับช่วงการทำเหมือง พ.ศ. ๒๕๖๑)

คำขอที่ ๑/๒๕๖๔

5022-11

ระหว่างที่

L.7018

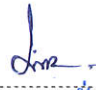



หมายเหตุ. ที่หมายสี คือแนวเขตประทานบัตรที่ ๒๗๖๖๔/๑๕๙๔๙
 ที่หมายสี คือบริเวณพื้นที่ที่อนุญาตให้รับช่วงการทำเหมือง

เนื้อที่ ๗๑ ไร่ ๒ งาน ๙๙ ตารางวา
 มาตราส่วน ๑ : ๕๐๐๐

- จากมุมหมายเลข ๑ ถึงมุมหมายเลข ๒ ทิศ ๓๔๑ องศา ๕๔ ลิปดา ระยะ ๑๙๐.๐๑๒ วา
- จากมุมหมายเลข ๒ ถึงมุมหมายเลข ๓ ทิศ ๙๒ องศา ๒๔ ลิปดา ระยะ ๕๗.๕๗๖ วา
- จากมุมหมายเลข ๓ ถึงมุมหมายเลข ๔ ทิศ ๑๒๑ องศา ๐๕ ลิปดา ระยะ ๖๐.๒๐๗ วา
- จากมุมหมายเลข ๔ ถึงมุมหมายเลข ๕ ทิศ ๑๙๔ องศา ๑๗ ลิปดา ระยะ ๖๑.๑๗๓ วา
- จากมุมหมายเลข ๕ ถึงมุมหมายเลข ๖ ทิศ ๑๘๗ องศา ๔๘ ลิปดา ระยะ ๓๕.๑๖๓ วา

จากมูมหมายเลข ๖ ถึงมูมหมายเลข ๗ ทิศ ๑๘๕ องศา ๕๔ ลิปดา ระยะ ๔๕.๐๔๘ วา
จากมูมหมายเลข ๗ ถึงมูมหมายเลข ๘ ทิศ ๒๐๔ องศา ๑๕ ลิปดา ระยะ ๔๙.๔๙๘ วา
จากมูมหมายเลข ๘ ถึงมูมหมายเลข ๙ ทิศ ๒๑๖ องศา ๕๖ ลิปดา ระยะ ๓๔.๕๔๘ วา
จากมูมหมายเลข ๙ ถึงมูมหมายเลข ๑๐ ทิศ ๑๙๑ องศา ๕๙ ลิปดา ระยะ ๓๕.๗๔๘ วา
จากมูมหมายเลข ๑๐ ถึงมูมหมายเลข ๑๑ ทิศ ๒๘๐ องศา ๐๑ ลิปดา ระยะ ๘๗.๘๐๕ วา
จากมูมหมายเลข ๑๑ ถึงมูมหมายเลข ๑๒ ทิศ ๒๙๐ องศา ๒๖ ลิปดา ระยะ ๗๖.๒๖๖ วา
จากมูมหมายเลข ๑๒ ถึงมูมหมายเลข ๑๓ ทิศ ๒ องศา ๔๙ ลิปดา ระยะ ๓๕.๒๖๘.....วา
จากมูมหมายเลข ๑๓ ถึงมูมหมายเลข ๑๔ ทิศ ๓๕๖ องศา ๓๗ ลิปดา ระยะ ๒๗.๖๑๓ วา
จากมูมหมายเลข ๑๔ ถึงมูมหมายเลข ๑๕ ทิศ ๗๘ องศา ๐๗ ลิปดา ระยะ ๖๗.๐๖๓ วา
จากมูมหมายเลข ๑๕ ถึงมูมหมายเลข ๑๖ ทิศ ๕๖ องศา ๔๔ ลิปดา ระยะ ๑๙.๑๙๘ วา
จากมูมหมายเลข ๑๖ ถึงมูมหมายเลข ๑ ทิศ ๑๐๖ องศา ๓๙ ลิปดา ระยะ ๑๐๓.๑๙๓ วา
จากมูมหมายเลข - ถึงมูมหมายเลข - ทิศ - องศา - ลิปดา ระยะ - วา

ลายมือชื่อ  ผู้เขียน
(นายมนูญ ทิวดำว)
นายช่างรังวัดชำนาญงาน

ลายมือชื่อ  ผู้ทาน
(นายมนูญ ทิวดำว)
นายช่างรังวัดชำนาญงาน

ลายมือชื่อ  ผู้ตรวจ
(นางสาวจันทิรา วีรกุล)
หัวหน้ากลุ่มอุตสาหกรรมพื้นฐานและการเหมืองแร่