



ที่ ทส ๑๐๐๙.๕/๑๓๕๑๕

สำนักงานนโยบายและแผน
ทรัพยากรธรรมชาติและสิ่งแวดล้อม
ถนนพระรามที่ ๒ แขวงสามเสนใน
เขตพญาไท กรุงเทพฯ ๑๐๔๐๐

๘ พฤศจิกายน ๒๕๕๙

เรื่อง แจ้งผลการพิจารณารายงานการวิเคราะห์ผลกระทบสิ่งแวดล้อมโครงการ Unique Tower Pattaya
ของบริษัท นิว ยูนิค โฮลดิ้ง จำกัด

เรียน ผู้ว่าราชการจังหวัดชลบุรี

อ้างถึง หนังสือจังหวัดชลบุรีที่ ขบ ๐๐๑๓.๒/๒๔๖๙๘ ลงวันที่ ๒๖ ตุลาคม ๒๕๕๙

- สิ่งที่ส่งมาด้วย ๑. มาตรการป้องกันและแก้ไขผลกระทบสิ่งแวดล้อม และมาตรการติดตามตรวจสอบผลกระทบ
สิ่งแวดล้อมที่โครงการ Unique Tower Pattaya ของบริษัท นิว ยูนิค โฮลดิ้ง จำกัด ต้อง
ยึดถือปฏิบัติอย่างเคร่งครัด
๒. แนวทางการเสนอรายงานผลการปฏิบัติตามมาตรการป้องกันและแก้ไขผลกระทบ
สิ่งแวดล้อม และมาตรการติดตามตรวจสอบผลกระทบสิ่งแวดล้อม โครงการด้านอาคาร
การจัดสรรที่ดิน และบริการชุมชน

ตามหนังสือที่อ้างถึง จังหวัดชลบุรีได้แจ้งมติคณะกรรมการผู้ชำนาญการพิจารณารายงาน
ผลกระทบสิ่งแวดล้อมเบื้องต้นและรายงานการวิเคราะห์ผลกระทบสิ่งแวดล้อม ในเขตพื้นที่คุ้มครองสิ่งแวดล้อม
จังหวัดชลบุรีในการประชุมครั้งที่ ๑๔/๒๕๕๙ เมื่อวันที่ ๑๙ สิงหาคม ๒๕๕๙ คณะกรรมการผู้ชำนาญการฯ
มีมติให้ความเห็นชอบรายงานการวิเคราะห์ผลกระทบสิ่งแวดล้อมโครงการ Unique Tower Pattaya ของ
บริษัท นิว ยูนิค โฮลดิ้ง จำกัด ตั้งอยู่ที่ ซอยพระตำหนัก ๕ แยก ๔ ถนนพระตำหนัก ตำบลหนองปรือ อำเภอบางละมุง
จังหวัดชลบุรี มีจำนวนห้อง ๙๓ ห้อง โดยโครงการขอเปลี่ยนแปลงการใช้อาคารจาก “ประเภท
อาคารชุดพักอาศัย” เป็น “ประเภทอาคารให้เช่า” พร้อมทั้ง มาตรการป้องกันและแก้ไขผลกระทบสิ่งแวดล้อม
ที่โครงการ Unique Tower Pattaya ของบริษัท นิว ยูนิค โฮลดิ้ง จำกัด ต้องยึดถือปฏิบัติอย่างเคร่งครัด
ความละเอียดแจ้งแล้ว นั้น

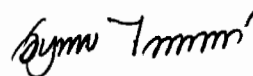
สำนักงานนโยบายและแผนทรัพยากรธรรมชาติและสิ่งแวดล้อม รับทราบการแจ้งมติ
คณะกรรมการผู้ชำนาญการพิจารณารายงานผลกระทบสิ่งแวดล้อมเบื้องต้นและรายงานการวิเคราะห์
ผลกระทบสิ่งแวดล้อม ในเขตพื้นที่คุ้มครองสิ่งแวดล้อมจังหวัดชลบุรีดังกล่าว โดยให้บริษัท นิว ยูนิค โฮลดิ้ง
จำกัด เจ้าของโครงการปฏิบัติตามมาตรการป้องกันและแก้ไขผลกระทบสิ่งแวดล้อม และมาตรการติดตาม

ตรวจสอบ...

ตรวจสอบผลกระทบสิ่งแวดล้อมที่เสนอไว้ในรายงานฯ อย่างเคร่งครัด ทั้งนี้ หากจังหวัดชลบุรีได้อนุญาตโครงการแล้ว สำนักงานนโยบายฯ ขอความร่วมมือจังหวัดชลบุรีส่งสำเนาใบอนุญาตพร้อมเงื่อนไขให้สำนักงานนโยบายฯ ทราบด้วย และเมื่อมีการเริ่มดำเนินโครงการแล้วจะต้องเสนอรายงานผลการปฏิบัติตามมาตรการป้องกันและแก้ไขผลกระทบสิ่งแวดล้อม และมาตรการติดตามตรวจสอบผลกระทบสิ่งแวดล้อม รายละเอียดตามสิ่งที่ส่งมาด้วย ๑ และ ๒ ในกรณีนี้ จึงขอให้จังหวัดชลบุรีดำเนินการให้เป็นไปตามกฎหมายมาตรา ๕๐ วรรคสองแห่งพระราชบัญญัติส่งเสริมและรักษาคุณภาพสิ่งแวดล้อมแห่งชาติ พ.ศ.๒๕๓๕ กล่าวคือ เมื่อคณะกรรมการผู้ชำนาญการ ได้ให้ความเห็นชอบในรายงานการวิเคราะห์ผลกระทบสิ่งแวดล้อมตามมาตรา ๔๙ แล้ว ให้เจ้าหน้าที่ซึ่งมีอำนาจตามกฎหมายในการพิจารณาสั่งอนุญาตหรือต่ออายุใบอนุญาตนำมาตราการที่เสนอไว้ในรายงานการวิเคราะห์ผลกระทบสิ่งแวดล้อมไปกำหนดเป็นเงื่อนไขในการสั่งอนุญาตหรือต่ออายุใบอนุญาต โดยถือว่าเป็นเงื่อนไขที่กำหนดตามกฎหมายในเรื่องนั้นด้วย อย่างไรก็ตาม ก่อนที่จะมีการอนุมัติ หรืออนุญาต ขอให้จังหวัดชลบุรีพิจารณากฎหมายอื่นๆ ที่เกี่ยวข้องด้านสิ่งแวดล้อมที่อยู่ในอำนาจหน้าที่ของจังหวัดชลบุรีเพิ่มเติมด้วย

จึงเรียนมาเพื่อโปรดพิจารณาดำเนินการต่อไป

ขอแสดงความนับถือ



(นางอัญญาพร ไกรพานนท์)

รองเลขาธิการฯ รักษาราชการแทน

เลขาธิการสำนักงานนโยบายและแผนทรัพยากรธรรมชาติและสิ่งแวดล้อม

สำนักวิเคราะห์ผลกระทบสิ่งแวดล้อม

โทรศัพท์ ๐ ๒๒๖๕ ๖๕๐๐ ต่อ ๖๘๑๒

โทรสาร ๐ ๒๒๖๕ ๖๖๑๖

ที่ ทส ๑๐๐๙.๕/๑๓๕๖๕



สำนักงานนโยบายและแผน
ทรัพยากรธรรมชาติและสิ่งแวดล้อม
ถนนพระรามที่ ๖ แขวงสามเสนใน
เขตพญาไท กรุงเทพฯ ๑๐๕๐๐

๘ พฤศจิกายน ๒๕๕๙

เรื่อง แจ้งผลการพิจารณารายงานการวิเคราะห์ผลกระทบสิ่งแวดล้อมโครงการ Unique Tower Pattaya
ของบริษัท นิว ยูนิค โฮลดิ้ง จำกัด

เรียน กรรมการผู้จัดการบริษัท นิว ยูนิค โฮลดิ้ง จำกัด

สิ่งที่ส่งมาด้วย ๑. สำเนาหนังสือบริษัท ไทยเอ็นไวรอนเมนท์ จำกัด ที่ TE ๕๙๑๖๕

ลงวันที่ ๒๔ พฤษภาคม ๒๕๕๙

๒. สำเนาหนังสือจังหวัดชลบุรีที่ ขบ ๐๐๑๓.๒/๒๕๖๙๘ ลงวันที่ ๒๖ ตุลาคม ๒๕๕๙

๓. มาตรการป้องกันและแก้ไขผลกระทบสิ่งแวดล้อม และมาตรการติดตามตรวจสอบ
ผลกระทบสิ่งแวดล้อมที่โครงการ Unique Tower Pattaya ของบริษัท นิว ยูนิค โฮลดิ้ง
จำกัด ต้องยึดถือปฏิบัติอย่างเคร่งครัด

๔. แนวทางการเสนอรายงานผลการปฏิบัติตามมาตรการป้องกันและแก้ไขผลกระทบ
สิ่งแวดล้อม และมาตรการติดตามตรวจสอบผลกระทบสิ่งแวดล้อม โครงการด้านอาคาร
การจัดสรรที่ดิน และบริการชุมชน

ด้วย บริษัท นิว ยูนิค โฮลดิ้ง จำกัด ได้มอบหมายและมอบอำนาจให้บริษัท ไทยเอ็นไวรอน
เมนท์ จำกัด จัดทำและเสนอรายงานการวิเคราะห์ผลกระทบสิ่งแวดล้อมโครงการ Unique Tower Pattaya
ตั้งอยู่ที่ ซอยพระตำหนัก ๕ แยก ๔ ถนนพระตำหนัก ตำบลหนองปรือ อำเภอบางละมุง จังหวัดชลบุรี
มีจำนวนห้อง ๙๓ ห้อง โดยโครงการขอเปลี่ยนแปลงการใช้อาคารจาก “ประเภทอาคารชุดพักอาศัย” เป็น
“ประเภทอาคารให้เช่า” ให้สำนักงานนโยบายและแผนทรัพยากรธรรมชาติและสิ่งแวดล้อมดำเนินการตาม
ขั้นตอนการพิจารณารายงาน รายละเอียดตามสิ่งที่ส่งมาด้วย ๑

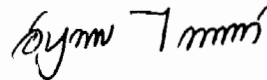
สำนักงานนโยบายและแผนทรัพยากรธรรมชาติและสิ่งแวดล้อม ได้ดำเนินการตามขั้นตอนการ
พิจารณารายงาน และจังหวัดชลบุรีได้แจ้งมติคณะกรรมการผู้ชำนาญการพิจารณารายงานผลกระทบ
สิ่งแวดล้อมเบื้องต้นและรายงานการวิเคราะห์ผลกระทบสิ่งแวดล้อม ในเขตพื้นที่คุ้มครองสิ่งแวดล้อม
จังหวัดชลบุรีในการประชุมครั้งที่ ๑๔/๒๕๕๙ เมื่อวันที่ ๑๙ สิงหาคม ๒๕๕๙ คณะกรรมการผู้ชำนาญการฯ

มีมติ...

มีมติให้ความเห็นชอบรายงานการวิเคราะห์ผลกระทบสิ่งแวดล้อมโครงการ Unique Tower Pattaya ของ บริษัท นิว ยูนิค โฮลดิ้ง จำกัด รายละเอียดตามสิ่งที่ส่งมาด้วย ๒ โดยให้บริษัท นิว ยูนิค โฮลดิ้ง จำกัด เจ้าของโครงการปฏิบัติตามมาตรการป้องกันและแก้ไขผลกระทบสิ่งแวดล้อม และมาตรการติดตามตรวจสอบผลกระทบสิ่งแวดล้อมที่เสนอไว้ในรายงานฯ อย่างเคร่งครัด ทั้งนี้ หากท่านได้รับอนุญาตแล้ว สำนักงานนโยบายฯ ขอความร่วมมือท่านส่งสำเนาใบอนุญาตพร้อมเงื่อนไขให้สำนักงานนโยบายฯ ทราบด้วย และเมื่อเริ่มดำเนินโครงการแล้วจะต้องเสนอรายงานผลการปฏิบัติตามมาตรการป้องกันและแก้ไขผลกระทบสิ่งแวดล้อม และมาตรการติดตามตรวจสอบผลกระทบสิ่งแวดล้อมตาม รายละเอียดตามสิ่งที่ส่งมาด้วย ๓ และ ๔ รวมทั้งโครงการจะต้องปฏิบัติตามกฎหมายอื่นใดที่เกี่ยวข้องด้วย และประสานกับผู้จัดทำรายงานฯ ให้ดำเนินการรวบรวมรายละเอียดข้อมูลทั้งหมดเรียงตามลำดับการพิจารณาของคณะกรรมการผู้ชำนาญการฯ จำนวน ๑ เล่ม พร้อมแผ่นบันทึกข้อมูล (CD-ROM) ในรูปของ Digital File (pdf) Adobe Acrobat จำนวน ๒ แผ่น พร้อมทั้ง ให้จัดทำรายงานฉบับสมบูรณ์ที่ปรับปรุงตามข้อคิดเห็นของคณะกรรมการผู้ชำนาญการฯ จำนวน ๓ เล่ม พร้อมแผ่นบันทึกข้อมูล (CD-ROM) ในรูปของ Digital File (pdf) Adobe Acrobat จำนวน ๘ แผ่น เสนอต่อสำนักงานนโยบายฯ ภายในเวลา ๑ เดือน เพื่อใช้เป็นเอกสารอ้างอิงและส่งให้หน่วยงานที่เกี่ยวข้องต่อไป ทั้งนี้ สำนักงานนโยบายฯ ได้มีหนังสือแจ้งบริษัท ไทยเอ็นไวรอนเมนท์ จำกัด เพื่อดำเนินการต่อไปด้วยแล้ว

จึงเรียนมาเพื่อโปรดพิจารณาดำเนินการต่อไป

ขอแสดงความนับถือ



(นางอัษฎาพร โกรพานนท์)

รองเลขาธิการฯ รักษาการแทน

เลขาธิการสำนักงานนโยบายและแผนทรัพยากรธรรมชาติและสิ่งแวดล้อม

สำนักวิเคราะห์ผลกระทบสิ่งแวดล้อม

โทรศัพท์ ๐ ๒๒๖๕ ๖๕๐๐ ต่อ ๖๘๑๒

โทรสาร ๐ ๒๒๖๕ ๖๖๑๖



ที่ ทส ๑๐๐๙.๕/๑๓๕๖๖

สำนักงานนโยบายและแผน
ทรัพยากรธรรมชาติและสิ่งแวดล้อม
ถนนพระรามที่ ๖ แขวงสามเสนใน
เขตพญาไท กรุงเทพฯ ๑๐๕๐๐

๘ พฤศจิกายน ๒๕๕๙

เรื่อง แจ้งผลการพิจารณารายงานการวิเคราะห์ผลกระทบสิ่งแวดล้อมโครงการ Unique Tower Pattaya
ของบริษัท นิว ยูนิค โฮลดิ้ง จำกัด

เรียน นายกเมืองพิทยา

สิ่งที่ส่งมาด้วย ๑. สำเนาหนังสือบริษัท ไทยเอ็นไวรอนเมนท์ จำกัด ที่ TE ๕๙๑๖๕

ลงวันที่ ๒๔ พฤษภาคม ๒๕๕๙

๒. สำเนาหนังสือจังหวัดชลบุรีที่ ขบ ๐๐๑๓.๒/๒๕๖๙๘ ลงวันที่ ๒๖ ตุลาคม ๒๕๕๙

๓. มาตรการป้องกันและแก้ไขผลกระทบสิ่งแวดล้อม และมาตรการติดตามตรวจสอบ
ผลกระทบสิ่งแวดล้อมที่โครงการ Unique Tower Pattaya ของบริษัท นิว ยูนิค โฮลดิ้ง
จำกัด ต้องยึดถือปฏิบัติอย่างเคร่งครัด

๔. แนวทางการเสนอรายงานผลการปฏิบัติตามมาตรการป้องกันและแก้ไขผลกระทบ
สิ่งแวดล้อม และมาตรการติดตามตรวจสอบผลกระทบสิ่งแวดล้อม โครงการด้านอาคาร
การจัดสรรที่ดิน และบริการชุมชน

ด้วย บริษัท นิว ยูนิค โฮลดิ้ง จำกัด ได้มอบหมายและมอบอำนาจให้บริษัท ไทยเอ็นไวรอน
เมนท์ จำกัด จัดทำและเสนอรายงานการวิเคราะห์ผลกระทบสิ่งแวดล้อมโครงการ Unique Tower Pattaya
ตั้งอยู่ที่ ซอยพระตำหนัก ๕ แยก ๔ ถนนพระตำหนัก ตำบลหนองปรือ อำเภอบางละมุง จังหวัดชลบุรี
มีจำนวนห้อง ๙๓ ห้อง โดยโครงการขอเปลี่ยนแปลงการใช้อาคารจาก “ประเภทอาคารชุดพักอาศัย” เป็น
“ประเภทอาคารให้เช่า” ให้สำนักงานนโยบายและแผนทรัพยากรธรรมชาติและสิ่งแวดล้อมดำเนินการตาม
ขั้นตอนการพิจารณารายงาน รายละเอียดตามสิ่งที่ส่งมาด้วย ๑

สำนักงานนโยบายและแผนทรัพยากรธรรมชาติและสิ่งแวดล้อม ได้ดำเนินการตามขั้นตอนการ
พิจารณารายงาน และจังหวัดชลบุรีได้แจ้งมติคณะกรรมการผู้ชำนาญการพิจารณารายงานผลกระทบ
สิ่งแวดล้อมเบื้องต้นและรายงานการวิเคราะห์ผลกระทบสิ่งแวดล้อม ในเขตพื้นที่คุ้มครองสิ่งแวดล้อมจังหวัด
ชลบุรีในการประชุมครั้งที่ ๑๔/๒๕๕๙ เมื่อวันที่ ๑๙ สิงหาคม ๒๕๕๙ คณะกรรมการผู้ชำนาญการฯ มีมติ

ให้ความเห็น...

ให้ความเห็นชอบรายงานการวิเคราะห์ผลกระทบสิ่งแวดล้อมโครงการ Unique Tower Pattaya ของบริษัท นิว ยูนิค โฮลดิ้ง จำกัด รายละเอียดตามสิ่งที่ส่งมาด้วย ๒ โดยให้บริษัท นิว ยูนิค โฮลดิ้ง จำกัด เจ้าของโครงการ ปฏิบัติตามมาตรการป้องกันและแก้ไขผลกระทบสิ่งแวดล้อม และมาตรการติดตามตรวจสอบผลกระทบสิ่งแวดล้อมที่เสนอไว้ในรายงานฯ อย่างเคร่งครัด ทั้งนี้ หากเมืองพัทยาได้อนุญาตโครงการแล้ว สำนักงานนโยบายฯ ขอความร่วมมือเมืองพัทยา ส่งสำเนาใบอนุญาตพร้อมเงื่อนไขให้สำนักงานนโยบายฯ ทราบด้วย และเมื่อมีการเริ่มดำเนินโครงการแล้วจะต้องเสนอรายงานผลการปฏิบัติตามมาตรการป้องกันและแก้ไขผลกระทบสิ่งแวดล้อม และมาตรการติดตามตรวจสอบผลกระทบสิ่งแวดล้อม รายละเอียดตามสิ่งที่ส่งมาด้วย ๓ และ ๔ ในกรณีนี้ จึงขอให้เมืองพัทยาดำเนินการให้เป็นไปตามกฎหมายมาตรา ๕๐ วรรคสองแห่งพระราชบัญญัติส่งเสริมและรักษาคุณภาพสิ่งแวดล้อมแห่งชาติ พ.ศ.๒๕๓๕ กล่าวคือ เมื่อคณะกรรมการผู้ชำนาญการได้ให้ความเห็นชอบในรายงานการวิเคราะห์ผลกระทบสิ่งแวดล้อมตามมาตรา ๔๙ แล้ว ให้เจ้าหน้าที่ซึ่งมีอำนาจตามกฎหมาย ในการพิจารณาสั่งอนุญาตหรือต่ออายุใบอนุญาตนำมาตราการที่เสนอไว้ในรายงานการวิเคราะห์ผลกระทบสิ่งแวดล้อมไปกำหนดเป็นเงื่อนไขในการสั่งอนุญาตหรือต่ออายุใบอนุญาตโดยถือว่าเป็นเงื่อนไขที่กำหนดตามกฎหมายในเรื่องนั้นด้วย อย่างไรก็ตาม ก่อนที่จะมีการอนุมัติ หรืออนุญาตขอให้เมืองพัทยาพิจารณากฎหมายอื่นๆ ที่เกี่ยวข้องด้านสิ่งแวดล้อมที่อยู่ในอำนาจหน้าที่ของเมืองพัทยาเพิ่มเติมด้วย

จึงเรียนมาเพื่อโปรดพิจารณาดำเนินการต่อไป

ขอแสดงความนับถือ



(นางอักษฎาพร ไกรพานนท์)

รองเลขาธิการฯ รักษาราชการแทน

เลขาธิการสำนักงานนโยบายและแผนทรัพยากรธรรมชาติและสิ่งแวดล้อม

สำนักวิเคราะห์ผลกระทบสิ่งแวดล้อม

โทรศัพท์ ๐ ๒๒๖๕ ๖๕๐๐ ต่อ ๖๘๑๒

โทรสาร ๐ ๒๒๖๕ ๖๖๑๖



บริษัท ไทยเอ็นไวรอนเมนท์ จำกัด ^{สิ่งที่ส่งมาด้วย 9}
THAI ENVIRONMENT CO., LTD.

69/730 แผ่นดินทองซอย 57/1 หมู่ 8 ถนนติวานนท์ ต.บางกระสอบ อ.เมือง จ.นนทบุรี 11000 โทรศัพท์ 0-2950-1370-1 โทรสาร 0-2580-6897
 69/730 Phandintong Soi 57/1, Moo 8, Diwanon Road, Bangkrasor, Muang, Nonthaburi 11000 Tel : 0-2950-1370-1 โทรสาร 0-2580-6897
 Email : teco69730@gmail.com

ทรัพยากรธรรมชาติและสิ่งแวดล้อม
 10153
 เลขที่..... วันที่ 24 พค. 2559
 เวลา 14.50 ผู้รับ.....

ที่ TE 59165

24 พฤษภาคม 2559

เรื่อง ขอส่งรายงานการวิเคราะห์ผลกระทบสิ่งแวดล้อม
 โครงการ Unique Tower Pattaya

เรียน เลขาธิการสำนักงานนโยบายและแผนทรัพยากรธรรมชาติและสิ่งแวดล้อม

- สิ่งที่ส่งมาด้วย
1. หนังสือมอบอำนาจ
 2. สำเนาหนังสือนำส่งรายงานการวิเคราะห์ผลกระทบสิ่งแวดล้อม ถึง เมืองพัทยา
 3. รายงานการวิเคราะห์ผลกระทบสิ่งแวดล้อม รายงานหลัก จำนวน 18 เล่ม
 4. รายงานการวิเคราะห์ผลกระทบสิ่งแวดล้อม รายงานฉบับย่อ จำนวน 18 เล่ม

ตามที่บริษัท นิว ยูนิค โฮลดิ้ง จำกัด ได้มอบหมายให้บริษัท ไทยเอ็นไวรอนเมนท์ จำกัด เป็นผู้ดำเนินการจัดทำรายงานการวิเคราะห์ผลกระทบสิ่งแวดล้อมของโครงการ Unique Tower Pattaya ซึ่งตั้งอยู่ที่ซอยพระตำหนัก 5 แยก 4 ถนนพระตำหนัก ตำบลหนองปรือ อำเภอบางละมุง จังหวัดชลบุรี เพื่อประกอบการขออนุญาตเปลี่ยนแปลงการใช้อาคารจากอาคารชุดพักอาศัยเป็นอาคารอยู่อาศัยรวมให้เข้าห้องพัก และได้มอบอำนาจให้บริษัท ไทยเอ็นไวรอนเมนท์ จำกัด เป็นผู้ดำเนินการเสนอรายงานฯ ตามสิ่งที่ส่งมาด้วย 1 นั้น

บัดนี้บริษัทฯ ได้ทำการศึกษาและจัดทำรายงานฯ ดังกล่าวเสร็จเรียบร้อยแล้ว พร้อมทั้งได้นำส่งเมืองพัทยาแล้ว ดังสำเนาหนังสือการเสนอรายงานฯ ตามสิ่งที่ส่งมาด้วย 2 ดังนั้นบริษัทฯ จึงใคร่ขอส่งรายงานฯ ตามสิ่งที่ส่งมาด้วย 3 และ 4 เพื่อการพิจารณาของสำนักงานนโยบายและแผนทรัพยากรธรรมชาติและสิ่งแวดล้อม

จึงเรียนมาเพื่อโปรดพิจารณา

ขอแสดงความนับถือ
 บริษัท ไทยเอ็นไวรอนเมนท์ จำกัด



อรอนงค์ หงสกุล

(นางสาววรรณมา หงสกุล)
 กรรมการผู้จัดการ

สำนักวิเคราะห์ผลกระทบสิ่งแวดล้อม
 เลขที่ 1324 วันที่ 10.08 ผู้รับ.....

กลุ่มโครงการบริการฯ
 เลขที่ 1160 วันที่ 26/5/59
 เวลา 10.46 ผู้รับ.....

BRAC สบ. (พร)

สำนักงานนโยบายและแผน
ทรัพยากรธรรมชาติและสิ่งแวดล้อม
เลขที่ 21096-2 พ.ย. 2559
วันที่ 21/11/59
เวลา 10:30 น.



ที่ ขบ ๐๐๑๓.๒/๒๕๖๕๕

ศาลากลางจังหวัดชลบุรี
ถนนมนตเสวี ขบ ๒๐๐๐๐

๒๖ ตุลาคม ๒๕๕๙

เรื่อง การพิจารณารายงานการวิเคราะห์ผลกระทบสิ่งแวดล้อมโครงการ Unique Tower Pattaya

เรียน เลขาธิการสำนักงานนโยบายและแผนทรัพยากรธรรมชาติและสิ่งแวดล้อม

อ้างถึง หนังสือจังหวัดชลบุรี ด่วนที่สุด ที่ ขบ ๐๐๑๓.๒/๑๗๗๒๔ ลงวันที่ ๘ สิงหาคม ๒๕๕๙

สิ่งที่ส่งมาด้วย ๑. รายงานการประชุมคณะกรรมการผู้ชำนาญการฯ ครั้งที่ ๑๔/๒๕๕๙

เมื่อวันที่ ๑๙ สิงหาคม ๒๕๕๙ จำนวน ๑ ชุด

๒. มาตรการป้องกันและแก้ไขผลกระทบสิ่งแวดล้อม และมาตรการติดตามตรวจสอบ

ผลกระทบสิ่งแวดล้อมโครงการ Unique Tower Pattaya จำนวน ๗ ชุด

ตามหนังสือที่อ้างถึง จังหวัดชลบุรีแจ้งมติคณะกรรมการผู้ชำนาญการพิจารณารายงานผลกระทบสิ่งแวดล้อมเบื้องต้นและรายงานการวิเคราะห์ผลกระทบสิ่งแวดล้อม ในเขตพื้นที่คุ้มครองสิ่งแวดล้อมจังหวัดชลบุรี ในการประชุมครั้งที่ ๑๓/๒๕๕๙ เมื่อวันที่ ๑ สิงหาคม ๒๕๕๙ ซึ่งมีมติเห็นชอบรายงานการวิเคราะห์ผลกระทบสิ่งแวดล้อม โครงการ Unique Tower Pattaya เป็นโครงการประเภทอาคารอยู่อาศัยรวม (อาคารชุด) มีจำนวนห้องชุดพักอาศัยรวม ๙๓ ห้อง และโครงการขออนุญาตเปลี่ยนแปลงการใช้อาคารจากเมืองพญา โดยขอเปลี่ยนแปลงการใช้อาคารจาก “ประเภทอาคารชุดพักอาศัย” เป็น “ประเภทอาคารให้เช่า” ตั้งอยู่ที่ ซอยพระตำหนัก ๕ แยก ๔ ถนนพระตำหนัก ตำบลหนองปรือ อำเภอบางละมุง จังหวัดชลบุรี จัดทำและเสนอรายงานโดย บริษัท ไทยเอ็นไวรอนเมนท์ จำกัด โดยให้ทำการแก้ไขเพิ่มเติม ๑๘ ประเด็น และนำเสนอจังหวัดเพื่อดำเนินการตามขั้นตอนการพิจารณาต่อไป นั้น

จังหวัดชลบุรีขอเรียนว่า บริษัท ไทยเอ็นไวรอนเมนท์ จำกัด ได้เสนอรายงานการวิเคราะห์ผลกระทบสิ่งแวดล้อมโครงการ Unique Tower Pattaya ฉบับชี้แจงเพิ่มเติม และจังหวัดนำรายงานดังกล่าวเสนอคณะกรรมการผู้ชำนาญการฯ พิจารณาในการประชุมครั้งที่ ๑๕/๒๕๕๙ เมื่อวันที่ ๒๖ ตุลาคม ๒๕๕๙ โดยมีมติเห็นชอบรายงานการวิเคราะห์ผลกระทบสิ่งแวดล้อมโครงการ Unique Tower Pattaya โดยให้บริษัท ไทยเอ็นไวรอนเมนท์ จำกัด ทำการแก้ไขข้อมูลเพิ่มเติมในรายงานให้ครบถ้วนสมบูรณ์ และต่อมาบริษัท ไทยเอ็นไวรอนเมนท์ จำกัด ได้ทำการแก้ไขข้อมูลเพิ่มเติมในรายงานให้ครบถ้วนสมบูรณ์แล้ว ดังนั้น จึงขอแจ้งมติเห็นชอบรายงานการวิเคราะห์ผลกระทบสิ่งแวดล้อมโครงการ Unique Tower Pattaya พร้อมทั้งมาตรการป้องกันและแก้ไขผลกระทบ

สำนักวิเคราะห์ผลกระทบสิ่งแวดล้อม
เลขที่ 2815
วันที่ 21/11/59
เวลา 12:04 น.

สิ่งแวดล้อม...

เอกสารแนบ.....กล่อง, เล่ม
7

กลุ่มบริหารงาน
วันที่ 21/11/59
เลขที่ 125

สิ่งแวดล้อมและมาตรการติดตามตรวจสอบผลกระทบสิ่งแวดล้อมโครงการดังกล่าว ซึ่งเจ้าของโครงการต้อง
ยึดถือปฏิบัติอย่างเคร่งครัด รายละเอียดปรากฏตามสิ่งที่ส่งมาด้วย

จึงเรียนมาเพื่อโปรดทราบและพิจารณาดำเนินการต่อไป

ขอแสดงความนับถือ



(นายชาวลีตร แสงอุทัย)

รองผู้ว่าราชการจังหวัดชลบุรี ปฏิบัติราชการแทน

ผู้ว่าราชการจังหวัดชลบุรี

สำนักงานทรัพยากรธรรมชาติและ

สิ่งแวดล้อมจังหวัดชลบุรี

โทร./โทรสาร ๐ ๓๘๕๖ ๗๐๓๔

มาตรการป้องกันและแก้ไขผลกระทบสิ่งแวดล้อม และมาตรการติดตามตรวจสอบผลกระทบสิ่งแวดล้อม
ที่โครงการ Unique Tower Pattaya ของ บริษัท นิว ยูนิค โฮลดิ้ง จำกัด
ต้องยึดถือปฏิบัติอย่างเคร่งครัด

โครงการจะต้องปฏิบัติตามมาตรการป้องกันและแก้ไขผลกระทบสิ่งแวดล้อม และมาตรการติดตามตรวจสอบผลกระทบสิ่งแวดล้อม ตามที่เสนอไว้ในรายงานการวิเคราะห์ผลกระทบสิ่งแวดล้อม โครงการ Unique Tower Pattaya ของ บริษัท นิว ยูนิค โฮลดิ้ง จำกัด ตั้งอยู่ที่ซอยพระตำหนัก 5 แยก 4 ถนนพระตำหนัก ตำบลหนองปรือ อำเภอบางละมุง จังหวัดชลบุรี มีขนาดพื้นที่โครงการ 0-2-50.3 ไร่ เป็นโครงการประเภทอาคารอยู่อาศัยรวม (ให้เช่า) ประกอบด้วย อาคารอยู่อาศัยรวม ขนาดความสูง 7 ชั้น และชั้นใต้ดิน 1 ชั้น จำนวน 1 อาคาร มีจำนวนห้องพักอาศัย 93 ห้อง จัดทำรายงานการวิเคราะห์ผลกระทบสิ่งแวดล้อม โดย บริษัท ไทยเอ็นไวรอนเมนท์ จำกัด ดังรายละเอียดต่อไปนี้

1. โครงการจะต้องยึดถือปฏิบัติตามมาตรการป้องกันและแก้ไขผลกระทบสิ่งแวดล้อม และมาตรการติดตามตรวจสอบผลกระทบสิ่งแวดล้อม ตามที่เสนอไว้ในรายงานการวิเคราะห์ผลกระทบสิ่งแวดล้อมโครงการ Unique Tower Pattaya ของ บริษัท นิว ยูนิค โฮลดิ้ง จำกัด อย่างเคร่งครัด

2. โครงการจะต้องบันทึกผลการติดตามตรวจสอบการดำเนินการหรือการปฏิบัติตามมาตรการป้องกันและแก้ไขผลกระทบสิ่งแวดล้อม และมาตรการติดตามตรวจสอบผลกระทบสิ่งแวดล้อม ตามที่เสนอไว้ในรายงาน และส่งผลการดำเนินการมายังหน่วยงานผู้อนุญาต และสำนักงานนโยบายและแผนทรัพยากรธรรมชาติและสิ่งแวดล้อม ตามแนวทางการเสนอรายงานผลการปฏิบัติตามมาตรการป้องกันและแก้ไขผลกระทบสิ่งแวดล้อม และมาตรการตรวจสอบผลกระทบสิ่งแวดล้อม

3. ในกรณีที่โครงการมีความจำเป็นต้องเปลี่ยนแปลงรายละเอียดโครงการ หรือมาตรการป้องกันและแก้ไขผลกระทบสิ่งแวดล้อม และมาตรการติดตามตรวจสอบผลกระทบสิ่งแวดล้อม ตามที่เสนอไว้ในรายงานการวิเคราะห์ผลกระทบสิ่งแวดล้อม ที่ได้รับความเห็นชอบไว้แล้ว ให้โครงการแจ้งให้หน่วยงานที่มีอำนาจหน้าที่ในการพิจารณาอนุมัติหรืออนุญาตดำเนินการดังนี้

1) หากหน่วยงานผู้อนุมัติหรืออนุญาตเห็นว่าการเปลี่ยนแปลงดังกล่าว เกิดผลดีต่อสิ่งแวดล้อมมากกว่า หรือเทียบเท่ามาตรการที่กำหนดไว้ในรายงานการวิเคราะห์ผลกระทบสิ่งแวดล้อมที่ได้รับความเห็นชอบไว้แล้ว ให้หน่วยงานผู้อนุมัติหรืออนุญาต รับผิดชอบแจ้งให้เป็นไปตามหลักเกณฑ์ และเงื่อนไขที่กำหนดไว้ในกฎหมายนั้นๆ ต่อไป พร้อมกับให้จัดทำสำเนาการเปลี่ยนแปลงดังกล่าวข้างต้นที่รับผิดชอบแจ้งให้สำนักงานนโยบายและแผนทรัพยากรธรรมชาติและสิ่งแวดล้อม เพื่อทราบ

2) หากหน่วยงานผู้อนุมัติหรืออนุญาต เห็นว่าการเปลี่ยนแปลงดังกล่าว อาจกระทบต่อสาระสำคัญในรายงานการวิเคราะห์ผลกระทบสิ่งแวดล้อมที่ได้รับความเห็นชอบไว้แล้ว ให้หน่วยงานผู้อนุมัติหรืออนุญาต จัดส่งรายงานการเปลี่ยนแปลงดังกล่าว ให้สำนักงานนโยบายและแผนทรัพยากรธรรมชาติและสิ่งแวดล้อม เพื่อเสนอให้คณะกรรมการผู้ชำนาญการพิจารณารายงานการวิเคราะห์ผลกระทบสิ่งแวดล้อม (คชก.) ชุดที่เกี่ยวข้อง ให้ความเห็นชอบประกอบก่อนดำเนินการเปลี่ยนแปลง และเมื่อโครงการได้



ตุลาคม 2559 ลงชื่อ..... *A* ตุลาคม 2559 ลงชื่อ..... *RS RS*

(นางสุนันท์ ฮอสเซน)

(นางสาวลดารัตน์ คงโพธิ์รอด)

กรรมการผู้มีอำนาจ
บริษัท นิว ยูนิค โฮลดิ้ง จำกัด
NEW UNIQUE HOLDING CO., LTD.

ผู้ชำนาญการด้านสิ่งแวดล้อม
บริษัท ไทยเอ็นไวรอนเมนท์ จำกัด

สรุปมาตรการป้องกันและแก้ไขผลกระทบสิ่งแวดล้อม
และมาตรการติดตามตรวจสอบผลกระทบสิ่งแวดล้อม

โครงการ Unique Tower Pattaya
ชอยพระตำหนัก 5 แยก 4 ตำบลหนองปรือ
อำเภอบางละมุง จังหวัดชลบุรี

ของ
บริษัท นิว ยูนิค โฮลดิ้ง จำกัด

428/1 หมู่ที่ 12 ตำบลหนองปรือ
อำเภอบางละมุง จังหวัดชลบุรี

หรืออนุญาตให้มีการเปลี่ยนแปลง ให้หน่วยงานผู้อนุมัติหรืออนุญาต แจ้งผลการเปลี่ยนแปลงดังกล่าวให้
สำนักงานนโยบายและแผนทรัพยากรธรรมชาติและสิ่งแวดล้อมเพื่อทราบ

4. เมื่อเจ้าของโครงการดำเนินโครงการเสร็จสิ้นแล้ว และก่อนที่จะมีการมอบสิทธิให้กับนิติบุคคล
(ในกรณีที่มีการโอนสิทธิ) เจ้าของโครงการมีหน้าที่ต้องแจ้งให้นิติบุคคลผู้รับโอนทราบถึงสิทธิและหน้าที่ใน
การปฏิบัติตามมาตรการป้องกันและแก้ไขผลกระทบสิ่งแวดล้อม และมาตรการติดตามตรวจสอบผลกระทบ
สิ่งแวดล้อม ที่ระบุไว้ในรายงานการวิเคราะห์ผลกระทบสิ่งแวดล้อมอย่างเคร่งครัด หากเจ้าของโครงการไม่มี
หลักฐานการแจ้งสิทธิและหน้าที่ และหลักฐานการรับทราบถึงสิทธิและหน้าที่ดังกล่าวของนิติบุคคล ให้ถือว่า
เจ้าของโครงการยังต้องรับผิดชอบตามสิทธิและหน้าที่ที่กำหนดไว้ในมาตรการป้องกันและแก้ไขผลกระทบ
สิ่งแวดล้อม และมาตรการติดตามตรวจสอบผลกระทบสิ่งแวดล้อม ที่ระบุไว้ในรายงานการวิเคราะห์
ผลกระทบสิ่งแวดล้อมอย่างเคร่งครัด

5. หากได้รับการร้องเรียนจากประชาชนว่าได้รับความเดือดร้อนรำคาญจากกิจกรรมการ
ดำเนินการโครงการ หรือโครงการก่อให้เกิดความเสียหายแก่สาธารณสมบัติ หรือชีวิตและทรัพย์สินของ
ประชาชน เจ้าของโครงการหรือนิติบุคคลผู้รับโอนสิทธิและหน้าที่ในการปฏิบัติตามมาตรการป้องกันและ
แก้ไขผลกระทบสิ่งแวดล้อมและมาตรการติดตามตรวจสอบผลกระทบสิ่งแวดล้อม จะต้องดำเนินการแก้ไข
ปัญหาดังกล่าวโดยไม่ชักช้า และแจ้งหน่วยงานอนุญาต สำนักงานนโยบายและแผนทรัพยากรธรรมชาติและ
สิ่งแวดล้อม และหน่วยงานที่เกี่ยวข้องทราบเพื่อหาแนวทางหรือมาตรการในการแก้ไขปัญหาต่อไป



ตุลาคม 2559 ลงชื่อ.....

(นางสุนันท์ ฮอสเซน)

กรรมการผู้จัดการ
บริษัท นิว ยูนิค

NEW UNIQUE HOLDING CO.,LTD.

ตุลาคม 2559 ลงชื่อ.....

นางสาวลดารัตน์ คงโพธิ์รอด

(นางสาวลดารัตน์ คงโพธิ์รอด)

ผู้อำนวยการด้านสิ่งแวดล้อม
บริษัท ไทยเอ็นไวรอนเมนท์ จำกัด

ตารางที่ 1 : แบบแสดงรายการผลกระทบสิ่งแวดล้อมที่สำคัญ มาตรการป้องกันและแก้ไขผลกระทบสิ่งแวดล้อม และมาตรการติดตามตรวจสอบผลกระทบสิ่งแวดล้อม
โครงการ Unique Tower Pattaya ช่วงดำเนินการ

องค์ประกอบทางสิ่งแวดล้อม และคุณค่าต่างๆ	ผลกระทบต่อสิ่งแวดล้อมที่สำคัญ	มาตรการป้องกันและแก้ไข ผลกระทบสิ่งแวดล้อม	มาตรการติดตามตรวจสอบ ผลกระทบสิ่งแวดล้อม
1. ทรัพยากรสิ่งแวดล้อมทางกายภาพ 1.1 สภาพภูมิประเทศ	- การดำเนินการโครงการที่เป็นอาคารเช่าพักอาศัย ไม่มีกิจกรรมที่ก่อให้เกิดการเปลี่ยนแปลงของสภาพภูมิประเทศ จึงจะไม่ส่งผลกระทบต่อสภาพภูมิประเทศของพื้นที่	---	---
1.2 คุณภาพอากาศ เสียง และความสั่นสะเทือน (1) คุณภาพอากาศ	- มลสารที่ปล่อยออกจากรถยนต์ 22 คัน และรถจักรยานยนต์ 12 คัน ภายในพื้นที่โครงการจะทำให้มลสารในบรรยากาศปัจจุบันที่ตรวจวัดระหว่างวันที่ 10-13 มีนาคม 2559 เปลี่ยนแปลงดังนี้ ▪ ค่าเฉลี่ย 24 ชม. ของ TSP ในบรรยากาศปัจจุบันมีค่า 0.080 มก./ลบ.ม. โดยยานพาหนะของโครงการจะระบาย TSP เข้าสู่	- ปลุกต้นไม้และพืชปกคลุมดินในบริเวณพื้นที่โครงการที่ไม่มีสิ่งก่อสร้างปกคลุม ต้นไม้เหล่านี้จะทำหน้าที่ตรึง CO ₂ ในพื้นที่โครงการผ่านกระบวนการสังเคราะห์แสงและคายก๊าซ O ₂ ออกมา โดยไม่ยึดน้ภายในโครงการสามารถดูดซับ CO ₂ ได้ประมาณ 709 ก./ชม. ซึ่งสามารถดูดซับ CO ₂ ที่เกิดขึ้น 10.40 ก./ชม. ได้ทั้งหมด	---

ผู้รับผิดชอบ : บริษัท นิว ยูนิค โฮลดิ้ง จำกัด

ตุลาคม 2559 ลงชื่อ.....

(นางสุนันท์ ฮอสเซน)

กรรมการผู้มีอำนาจ

บริษัท นิว ยูนิค โฮลดิ้ง จำกัด
NEW UNIQUE HOLDING CO.,LTD.

ตุลาคม 2559 ลงชื่อ.....



(นางสาวลดารัตน์ คงโพธิ์รอด)

ผู้อำนวยการด้านสิ่งแวดล้อม
บริษัท ไทยเอ็นไวรอนเมนท์ จำกัด

ตารางที่ 1 : แบบแสดงรายการผลกระทบสิ่งแวดล้อมที่สำคัญ มาตรการป้องกันและแก้ไขผลกระทบสิ่งแวดล้อม และมาตรการติดตามตรวจสอบผลกระทบสิ่งแวดล้อม
โครงการ Unique Tower Pattaya ช่วงดำเนินการ (ต่อ)

องค์ประกอบทางสิ่งแวดล้อม และคุณค่าต่างๆ	ผลกระทบต่อสิ่งแวดล้อมที่สำคัญ	มาตรการป้องกันและแก้ไข ผลกระทบสิ่งแวดล้อม	มาตรการติดตามตรวจสอบ ผลกระทบสิ่งแวดล้อม
(1) คุณภาพอากาศ (ต่อ)	บรรยากาศ 0.000031 มก./ลบ.ม. ทำให้ TSP ในบรรยากาศเพิ่มขึ้นเป็น 0.080031 มก./ลบ.ม. ซึ่งอยู่ในเกณฑ์มาตรฐานคุณภาพอากาศโดยทั่วไปที่กำหนดให้มีค่าไม่เกิน 0.12 มก./ลบ.ม. ■ ค่าเฉลี่ย 24 ชม. ของ PM-10 ในบรรยากาศ ปัจจุบันมีค่า 0.055 มก./ลบ.ม. โดยยานพาหนะของโครงการจะระบาย PM-10 เข้าสู่บรรยากาศ 0.000031 มก./ลบ.ม. ทำให้ PM-10 ในบรรยากาศเพิ่มขึ้นเป็น 0.055031 มก./ลบ.ม. ซึ่งอยู่ในเกณฑ์มาตรฐานคุณภาพอากาศโดยทั่วไปที่กำหนดให้มีค่าไม่เกิน 0.12 มก./ลบ.ม.	- ดูแลรักษาต้นไม้ให้เจริญเติบโตได้ดี ในกรณีที่ดินไม้ตายให้ปลูกทดแทน - ติดป้าย "ห้ามติดเครื่องยนต์ขณะจอดรอ" "ห้ามเร่งเครื่องยนต์ในบริเวณพื้นที่จอดรอ" ในตำแหน่งที่ผู้ขับขี่รถยนต์สามารถมองเห็นได้ สะดวกและชัดเจน - กำชับให้ รปภ. ควบคุมดูแลให้ผู้ขับขี่รถยนต์ปฏิบัติตามป้ายเตือนอย่างเคร่งครัด - จัดให้มีพนักงานรับผิดชอบทำความสะอาดพื้นที่จอดรอ และถนนภายในโครงการ เพื่อลดการฟุ้งกระจายของฝุ่นละออง	

ผู้รับผิดชอบ : บริษัท นิว ยูนิค โฮลดิ้ง จำกัด

ตุลาคม 2559 ลงชื่อ.....

(นางสุนันท์ ฮอสเซน)

กรรมการผู้จัดการ
บริษัท นิว ยูนิค โฮลดิ้ง จำกัด
NEW UNIQUE HOLDING CO., LTD.

ตุลาคม 2559 ลงชื่อ..... *ant ah*

(นางสาวลดารัตน์ คงโพธิ์รอด)

ผู้อำนวยการด้านสิ่งแวดล้อม
บริษัท ไทยเอ็นไวรอนเมนท์ จำกัด



ตารางที่ 1 : แบบแสดงรายการผลกระทบสิ่งแวดล้อมที่สำคัญ มาตรการป้องกันและแก้ไขผลกระทบสิ่งแวดล้อม และมาตรการติดตามตรวจสอบผลกระทบสิ่งแวดล้อม
โครงการ Unique Tower Pattaya ช่วงดำเนินการ (ต่อ)

องค์ประกอบทางสิ่งแวดล้อม และคุณค่าต่างๆ	ผลกระทบต่อสิ่งแวดล้อมที่สำคัญ	มาตรการป้องกันและแก้ไข ผลกระทบต่อสิ่งแวดล้อม	มาตรการติดตามตรวจสอบ ผลกระทบต่อสิ่งแวดล้อม
(1) คุณภาพอากาศ (ต่อ)	<ul style="list-style-type: none"> ▪ ค่าเฉลี่ย 1 ชม. ของ CO ในบรรยากาศ ปัจจุบันมีค่า 0.590 มก./ลบ.ม. โดยยานพาหนะของโครงการจะระบาย CO เข้าสู่บรรยากาศ 0.000026 มก./ลบ.ม. ทำให้ CO ในบรรยากาศเพิ่มขึ้นเป็น 0.590026 มก./ลบ.ม. ซึ่งอยู่ในเกณฑ์มาตรฐานคุณภาพอากาศโดยทั่วไปที่กำหนดให้มีค่าไม่เกิน 34.2 มก./ลบ.ม. ▪ ค่าเฉลี่ย 1 ชม. ของ HC ในบรรยากาศ ปัจจุบันมีค่า 0.82 มก./ลบ.ม. โดยยานพาหนะของโครงการจะระบาย HC เข้าสู่บรรยากาศ 0.000002 มก./ลบ.ม. ทำให้ HC ในบรรยากาศเพิ่มขึ้นเป็น 0.820002 มก./ลบ.ม. และในปัจจุบันไม่มีการกำหนดค่า HC ในบรรยากาศโดยทั่วไป 		

ผู้รับผิดชอบ : บริษัท นิว ยูนิค โฮลดิ้ง จำกัด

ตุลาคม 2559 ลงชื่อ.....

(นางสุนันท์ ฮอสเซน)

กรรมการผู้จัดการ
บริษัท นิว ยูนิค โฮลดิ้ง จำกัด
NEW UNIQUE HOLDING CO.,LTD.

ตุลาคม 2559 ลงชื่อ.....



(นางสาวลดารัตน์ คงโพธิ์รอด)
ผู้อำนวยการด้านสิ่งแวดล้อม
บริษัท ไทยเอ็นไวรอนเมนท์ จำกัด

ตารางที่ 1 : แบบแสดงรายการผลกระทบสิ่งแวดล้อมที่สำคัญ มาตรการป้องกันและแก้ไขผลกระทบสิ่งแวดล้อม และมาตรการติดตามตรวจสอบผลกระทบสิ่งแวดล้อม
โครงการ Unique Tower Pattaya ช่วงดำเนินการ (ต่อ)

องค์ประกอบทางสิ่งแวดล้อม และคุณค่าต่างๆ	ผลกระทบต่อสิ่งแวดล้อมที่สำคัญ	มาตรการป้องกันและแก้ไข ผลกระทบต่อสิ่งแวดล้อม	มาตรการติดตามตรวจสอบ ผลกระทบต่อสิ่งแวดล้อม
(1) คุณภาพอากาศ (ต่อ)	<ul style="list-style-type: none"> ■ ค่าเฉลี่ย 1 ชม. ของ NO_x ในบรรยากาศ ปัจจุบันมีค่า 0.028 มก./ลบ.ม. โดยยานพาหนะของโครงการจะระบาย NO_x เข้าสู่บรรยากาศ 0.000001 มก./ลบ.ม. ทำให้ NO_x ในบรรยากาศเพิ่มขึ้นเป็น 0.028001 มก./ลบ.ม. ซึ่งอยู่ในเกณฑ์มาตรฐานคุณภาพอากาศโดยทั่วไปที่กำหนดให้มีค่าไม่เกิน 0.32 มก./ลบ.ม. ■ ค่าเฉลี่ย 24 ชม. ของ SO₂ ในบรรยากาศ ปัจจุบันมีค่า 0.0024 มก./ลบ.ม. ซึ่งน้ำมันที่ใช้กับยานพาหนะในปัจจุบันมีค่าซัลเฟอร์ต่ำ ดังนั้น SO₂ ที่ระบายจากยานพาหนะออกสู่บรรยากาศจึงมีค่าต่ำมาก และไม่ทำให้ SO₂ ในบรรยากาศเปลี่ยนแปลงไปอย่างมีนัยสำคัญ และอยู่ในเกณฑ์มาตรฐานคุณภาพ 		

ผู้รับผิดชอบ : บริษัท นิว ยูนิค โฮลดิ้ง จำกัด

ตุลาคม 2559 ลงชื่อ.....

(นางสุนันท์ ฮอสเซน)

กรรมการผู้จัดการ
บริษัท นิว ยูนิค โฮลดิ้ง จำกัด
NEW UNIC HOLDING CO.,LTD.

ตุลาคม 2559 ลงชื่อ.....




(นางสาวดารัตน์ คงโพธิ์รอด)
ผู้อำนวยการด้านสิ่งแวดล้อม
บริษัท ไทยเอ็นไวรอนเมนท์ จำกัด

ตารางที่ 1 : แบบแสดงรายการผลกระทบสิ่งแวดล้อมที่สำคัญ มาตรการป้องกันและแก้ไขผลกระทบสิ่งแวดล้อม และมาตรการติดตามตรวจสอบผลกระทบสิ่งแวดล้อม
โครงการ Unique Tower Pattaya ช่วงดำเนินการ (ต่อ)

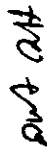
องค์ประกอบทางสิ่งแวดล้อม และคุณค่าต่างๆ	ผลกระทบต่อสิ่งแวดล้อมที่สำคัญ	มาตรการป้องกันและแก้ไข ผลกระทบสิ่งแวดล้อม	มาตรการติดตามตรวจสอบ ผลกระทบสิ่งแวดล้อม
(1) คุณภาพอากาศ (ต่อ)	อากาศในบรรยากาศที่กำหนดให้มีค่าไม่เกิน 0.30 มก./ลบ.ม. - ปริมาณ CO ในพื้นที่จอดรถมีปริมาณ 6.62 ก./ชม เทียบเท่ากับ CO ₂ ก./ชม. แม้ว่า CO ₂ จะไม่เป็นพิษต่อมนุษย์โดยตรง แต่มีผลต่อการเกิดภาวะเรือนกระจก (Green House Effect)		
(2) เสียง	- กิจกรรมหลักของโครงการคือการอยู่อาศัย จึงไม่มีกิจกรรมที่ก่อให้เกิดเสียงดังแตกต่างไปจากพื้นที่ในปัจจุบันที่ตรวจวัดเมื่อวันที่ 10-13 มีนาคม 2559 โดยมีระดับเสียงเฉลี่ย (Leq) 24 ชั่วโมง อยู่ในช่วง 61.0-63.1 dB(A) ซึ่งไม่เกินค่ามาตรฐานระดับเสียงโดยทั่วไปตามประกาศคณะกรรมการสิ่งแวดล้อมแห่งชาติฉบับที่ 15 (พ.ศ.2540) ที่กำหนดให้มีค่าไม่เกิน 70.0 dB(A)	- จำกัดความเร็วของรถยนต์ที่เข้า-ออกพื้นที่โครงการไม่ให้เกิน 30 กม./ชม. เพื่อป้องกันเสียงดังจากเครื่องยนต์ - ติดตั้งป้ายเตือนไม่ให้มีการเร่งเครื่องยนต์/บีบแตรโดยไม่จำเป็น - หลีกเลี่ยงการจัดกิจกรรมที่มีเสียงดังรบกวนภายนอกอาคาร โดยเฉพาะในช่วงเวลากลางคืนอันเป็นเวลาพักผ่อนของประชาชน	---

ผู้รับผิดชอบ : บริษัท นิว ยูนิค โฮลดิ้ง จำกัด

ตุลาคม 2559 ลงชื่อ 

(นางสุนันท์ ยอสเซน)

กรรมการผู้จัดการ
บริษัท นิว ยูนิค โฮลดิ้ง จำกัด
 บริษัท นิว ยูนิค โฮลดิ้ง จำกัด HDONG CO., LTD



ตุลาคม 2559 ลงชื่อ

(นางสาวลดารัตน์ คงโพธิ์รอด)

ผู้อำนวยการด้านสิ่งแวดล้อม

บริษัท ไทยเอ็นไวรอนเมนท์ จำกัด



ตารางที่ 1 : แบบแสดงรายการผลกระทบสิ่งแวดล้อมที่สำคัญ มาตรการป้องกันและแก้ไขผลกระทบสิ่งแวดล้อม และมาตรการติดตามตรวจสอบผลกระทบสิ่งแวดล้อม
โครงการ Unique Tower Pattaya ช่วงดำเนินการ (ต่อ)

องค์ประกอบทางสิ่งแวดล้อม และคุณค่าต่างๆ	ผลกระทบต่อสิ่งแวดล้อมที่สำคัญ	มาตรการป้องกันและแก้ไข ผลกระทบสิ่งแวดล้อม	มาตรการติดตามตรวจสอบ ผลกระทบสิ่งแวดล้อม
(2) เสียง (ต่อ)	ยานพาหนะที่เข้า-ออกพื้นที่โครงการมีการบีบแตรหรือเร่งเครื่องยนต์อาจก่อให้เกิดเสียงดังรบกวนอาคารข้างเคียง		
(3) ความสั่นสะเทือน	- กิจกรรมหลักของโครงการคือการอยู่อาศัย จึงไม่มีกิจกรรมที่ก่อให้เกิดความสั่นสะเทือนแตกต่างไปจากปัจจุบันที่ได้ตรวจวัดเมื่อวันที่ 10-13 มีนาคม 2559 โดยมีความสั่นสะเทือนอยู่ในช่วง 0.064-0.826 มม./วินาที ซึ่งยังอยู่ในเกณฑ์มาตรฐานความสั่นสะเทือนเพื่อป้องกันผลกระทบต่ออาคาร ตามประกาศคณะกรรมการสิ่งแวดล้อมแห่งชาติฉบับที่ 37 (พ.ศ.2553) ที่กำหนดให้มีค่าไม่เกิน 5 และ 20 มม./วินาที สำหรับอาคารอยู่อาศัย และอาคารสำนักงาน ตามลำดับ	---	---

ผู้รับผิดชอบ : บริษัท นิว ยูนิค โฮลดิ้ง จำกัด

ตุลาคม 2559 ลงชื่อ.....

(นางสุนันท์ ฮอสเซน)

กรรมการผู้มีอำนาจ

บริษัท นิว ยูนิค โฮลดิ้ง จำกัด
NEW UNIQUE HOLDING CO.,LTD.

ตุลาคม 2559 ลงชื่อ.....



(นางสาวลดารัตน์ คงโพธิ์รอด)

ผู้อำนวยการด้านสิ่งแวดล้อม
บริษัท ไทยเอ็นไวรอนเมนท์ จำกัด

ตารางที่ 1 : แบบแสดงรายการผลกระทบสิ่งแวดล้อมที่สำคัญ มาตรการป้องกันและแก้ไขผลกระทบสิ่งแวดล้อม และมาตรการติดตามตรวจสอบผลกระทบสิ่งแวดล้อม
โครงการ Unique Tower Pattaya ช่วงดำเนินการ (ต่อ)

องค์ประกอบทางสิ่งแวดล้อม และคุณค่าต่างๆ	ผลกระทบต่อสิ่งแวดล้อมที่สำคัญ	มาตรการป้องกันและแก้ไข ผลกระทบสิ่งแวดล้อม	มาตรการติดตามตรวจสอบ ผลกระทบสิ่งแวดล้อม
1.3 น้ำผิวดิน และน้ำทะเล	- ปริมาณน้ำเสียของโครงการ 52 ลบ.ม./วัน จะถูกรวบรวมเข้าสู่ถังดักไขมันและถังบำบัดน้ำเสียสำเร็จรูปชนิดเกราะ-กรองเติมอากาศ น้ำทิ้งที่ผ่านการบำบัดจะระบายเข้าสู่ท่อระบายน้ำริมซอยพระตำหนัก 5 แยก 4 และเข้าสู่ระบบบำบัดน้ำเสียรวมชุมชนเมืองพัทยา (ซอยวัดบุญญ์กัญจนาราม) โดยไม่มีการระบายลงสู่แหล่งน้ำผิวดินหรือน้ำทะเล ดังนั้นจึงไม่ก่อให้เกิดผลกระทบต่อน้ำผิวดินและน้ำทะเล	---	---
1.4 น้ำใต้ดิน	- แหล่งน้ำใต้ดินของโครงการจะได้รับบริการน้ำประปาของการประปาส่วนภูมิภาคสาขาพัทยา (กปภ.) จึงไม่มีการนำน้ำใต้ดินมาใช้ อีกทั้งน้ำเสียของโครงการจะถูกรวบรวมเข้าสู่ถังดักไขมันและถังบำบัดน้ำเสียสำเร็จรูปชนิด	---	---

ผู้รับผิดชอบ : บริษัท นิว ยูนิค โฮลดิ้ง จำกัด

ตุลาคม 2559 ลงชื่อ.....

(นางสุนันท์ ฮอสเซน)

กรรมการผู้จัดการ

บริษัท นิว ยูนิค โฮลดิ้ง จำกัด
NEW UNIQUE HOLDING CO., LTD.

ตุลาคม 2559 ลงชื่อ.....

(นางสาวลดารัตน์ คงโพธิ์รอด)

ผู้อำนวยการด้านสิ่งแวดล้อม
บริษัท ไทยเอ็นไวรอนเมนท์ จำกัด



ตารางที่ 1 : แบบแสดงรายการผลกระทบสิ่งแวดล้อมที่สำคัญ มาตรการป้องกันและแก้ไขผลกระทบสิ่งแวดล้อม และมาตรการติดตามตรวจสอบผลกระทบสิ่งแวดล้อม
โครงการ Unique Tower Pattaya ช่วงดำเนินการ (ต่อ)

องค์ประกอบทางสิ่งแวดล้อม และคุณค่าต่างๆ	ผลกระทบต่อสิ่งแวดล้อมที่สำคัญ	มาตรการป้องกันและแก้ไข ผลกระทบสิ่งแวดล้อม	มาตรการติดตามตรวจสอบ ผลกระทบสิ่งแวดล้อม
1.4 น้ำใต้ดิน (ต่อ)	เกราะ-กรองเดิมอากาศ น้ำทิ้งที่ผ่านการบำบัด จะระบายออกสู่ท่อรวบรวมน้ำเสียริมซอย พระตำหนัก 5 แยก 4 และเข้าสู่ระบบบำบัด น้ำเสยรรวมชุมชนเมืองพัทยา (ซอยวัดบุญ กัญจนาราม) โดยไม่มีการระบายน้ำทิ้งสู่ พื้นดินที่จะก่อให้เกิดการปนเปื้อนต่อคุณภาพ น้ำใต้ดิน		
2. ทรัพยากรสิ่งแวดล้อมทางชีวภาพ	- พื้นที่โครงการอยู่ในย่านที่พักอาศัยและพื้นที่ พาณิชย์กรรม ซึ่งจัดเป็นนิเวศวิทยาสังคมเมือง ไม่มีสภาพนิเวศวิทยานอกตามธรรมชาติ และ ไม่มีแหล่งน้ำผิวดิน ดังนั้นการดำเนินโครงการ จึงไม่ส่งผลกระทบต่อทรัพยากรสิ่งแวดล้อมทาง ชีวภาพ	---	---

ผู้รับผิดชอบ : บริษัท นิว ยูนิค โฮลดิ้ง จำกัด

ตุลาคม 2559 ลงชื่อ.....

(นางสุนันท์ ฮอสเซน)

กรรมการผู้มีอำนาจ

บริษัท นิว ยูนิค โฮลดิ้ง จำกัด
NEW UNIQUE HOLDING CO.,LTD.

ตุลาคม 2559 ลงชื่อ.....

(นางสาวลดารัตน์ คงโพธิ์รอด)

ผู้อำนวยการด้านสิ่งแวดล้อม
บริษัท ไทยเอ็นไวรอนเมนท์ จำกัด



ตารางที่ 1 : แบบแสดงรายการผลกระทบสิ่งแวดล้อมที่สำคัญ มาตรการป้องกันและแก้ไขผลกระทบสิ่งแวดล้อม และมาตรการติดตามตรวจสอบผลกระทบสิ่งแวดล้อม
โครงการ Unique Tower Pattaya ช่วงดำเนินการ (ต่อ)

องค์ประกอบทางสิ่งแวดล้อม และคุณค่าต่างๆ	ผลกระทบต่อสิ่งแวดล้อมที่สำคัญ	มาตรการป้องกันและแก้ไขผลกระทบสิ่งแวดล้อม	มาตรการติดตามตรวจสอบผลกระทบสิ่งแวดล้อม
3. คุณค่าการใช้ประโยชน์ของมนุษย์ 3.1 การใช้ประโยชน์ที่ดิน	<ul style="list-style-type: none"> - การประกอบกิจการอาคารเช่าพักอาศัย จัดเป็นการใช้ที่ดินเพื่อการอยู่อาศัยพื้นที่ 0-2-50.3 ไร่ หรือ 1,001.20 ตร.ม. ไม่ได้เปลี่ยนแปลงประเภทการใช้ที่ดินจากเดิมก่อนการพัฒนาที่เป็นบ้านพักอาศัย ซึ่งเป็นการใช้ที่ดินเพื่อการพักอาศัยเช่นเดียวกัน - โครงการจัดให้มีที่จอดรถยนต์ 22 คัน และรถจักรยานยนต์ 12 คัน ซึ่งจากการคาดการณ์ปริมาณจราจรของโครงการที่เป็นอาคารอยู่อาศัยรวมเช่นเดียวกัน คาดว่าจะมีปริมาณการจราจรในช่วงเวลาเร่งด่วนเช้า 11 PCU/ชม. และช่วงเวลาเร่งด่วนเย็น 12 PCU/ชม. ทำให้ปริมาณการจราจรบนซอยพระตำหนัก 5 ซอยพระตำหนัก 4 และ 	---	---
3.2 การคมนาคมขนส่ง	---	<ul style="list-style-type: none"> - จัดให้มีที่จอดรถยนต์ 22 คัน ซึ่งเพียงพอตามข้อกำหนดของกฎหมาย ดังรูปที่ 1 แผนผังระบบจราจร - ติดตั้งไฟส่องสว่างบริเวณพื้นที่จอดรถ และทางเข้า-ออก เพื่อให้มองเห็นรถเข้า-ออกจากโครงการได้ชัดเจน - ควบคุมดูแลไม่ให้อาบน้ำถนนที่เกี่ยวข้องกับโครงการจอดรถบนถนนสาธารณะ 	---

ผู้รับผิดชอบ : บริษัท นิว ยูนิค โฮลดิ้ง จำกัด

ตุลาคม 2559 ลงชื่อ

(นางสุนันท์ ออสเซน)

กรรมการผู้จัดการ
บริษัท นิว ยูนิค โฮลดิ้ง จำกัด
NUI YOONIK HOLDING CO., LTD.

ตุลาคม 2559 ลงชื่อ

Rat QH

(นางสาวลดารัตน์ คงโพธิ์รอด)
ผู้อำนวยการด้านสิ่งแวดล้อม
บริษัท ไทยเอ็นไวรอนเมนท์ จำกัด



ตารางที่ 1: แบบแสดงรายการผลกระทบสิ่งแวดล้อมที่สำคัญ มาตรการป้องกันและแก้ไขผลกระทบสิ่งแวดล้อม และมาตรการติดตามตรวจสอบผลกระทบสิ่งแวดล้อม
โครงการ Unique Tower Pattaya ช่วงดำเนินการ (ต่อ)

องค์ประกอบทางสิ่งแวดล้อม และคุณค่าต่างๆ	ผลกระทบต่อสิ่งแวดล้อมที่สำคัญ	มาตรการป้องกันและแก้ไข ผลกระทบสิ่งแวดล้อม	มาตรการติดตามตรวจสอบ ผลกระทบสิ่งแวดล้อม
3.2 การคมนาคมขนส่ง (ต่อ)	<p>ขอยพระตำหนัก 5 แยก 4 เพิ่มขึ้นจากเดิม</p> <p>ซึ่งสามารถประเมินสภาพการจราจรได้ดังนี้</p> <ul style="list-style-type: none"> ▪ ค่า V/C ratio ของถนนโครงการข่ายมีค่าอยู่ในช่วง 0.03-0.15 จัดว่ามีสภาพความคล่องตัวของการจราจรในระดับมากทั้งในช่วงเวลาเร่งด่วนเช้าและเย็น เช่นเดียวกับก่อนการพัฒนา ▪ ระดับการให้บริการ (LOS) ของถนนโครงการข่ายทั้งในช่วงเวลาเร่งด่วนเช้าและเย็นอยู่ในระดับ A (สภาพอิสระ) เช่นเดียวกับก่อนการพัฒนา <p>- ปริมาณการจราจรที่เพิ่มขึ้นจะเพิ่มโอกาสในการเกิดอุบัติเหตุ</p>	<p>- ติดตั้งป้ายเตือน "ระวังด้านหน้ามีรถเข้า-ออก" บริเวณซอยพระตำหนัก 5 แยก 4 ในตำแหน่งก่อนถึงพื้นที่โครงการ</p> <p>- จัดให้มีเจ้าหน้าที่รักษาความปลอดภัยคอยควบคุม และอำนวยความสะดวกบริเวณทางเข้า-ออกของโครงการให้สัมพันธ์กับกระแสจราจรบนถนนภายนอกโครงการและให้ความสะดวกแก่คนเดินเท้า เพื่อเสริมสร้างความปลอดภัยสำหรับผู้สัญจรในบริเวณดังกล่าว</p>	

ผู้รับผิดชอบ : บริษัท นิว ยูนิค โฮลดิ้ง จำกัด

ตุลาคม 2559 ลงชื่อ.....

(นางสุนันท์ ยอสเซน)

กรรมการผู้มีอำนาจ
บริษัท นิว ยูนิค โฮลดิ้ง จำกัด
NEW UNIQUE HOLDING CO., LTD.

ตุลาคม 2559 ลงชื่อ.....

(นางสาวลาตารัตน์ คงโพธิ์รอด)

ผู้อำนวยการด้านสิ่งแวดล้อม
บริษัท ไทยเอ็นวีรอนเมนท์ จำกัด



ตารางที่ 1 : แบบแสดงรายการผลกระทบสิ่งแวดล้อมที่สำคัญ มาตรการป้องกันและแก้ไขผลกระทบสิ่งแวดล้อม และมาตรการติดตามตรวจสอบผลกระทบสิ่งแวดล้อม
โครงการ Unique Tower Pattaya ช่วงดำเนินการ (ต่อ)

องค์ประกอบทางสิ่งแวดล้อม และคุณค่าต่างๆ	ผลกระทบต่อสิ่งแวดล้อมที่สำคัญ	มาตรการป้องกันและแก้ไข ผลกระทบสิ่งแวดล้อม	มาตรการติดตามตรวจสอบ ผลกระทบสิ่งแวดล้อม
3.3 การใช้น้ำ	<p>- โครงการมีความต้องการใช้น้ำ 66 ลบ.ม./วัน โดยแหล่งน้ำใช้ของโครงการจะได้รับบริการจ่ายน้ำประปาของการประปาส่วนภูมิภาค (กปภ.) สาขาพัทยา ซึ่งความต้องการใช้น้ำของโครงการมีเพียงร้อยละ 0.06 ของปริมาณน้ำจำหน่ายในปัจจุบันของการประปา</p> <p>- การจ่ายน้ำประปาของการประปาส่วนภูมิภาค (กปภ.) สาขาพัทยา จะจ่ายจากท่อประธานผ่านทางมาตรวัดน้ำซึ่งเป็นตัวควบคุมอัตราการไหลของน้ำก่อนเข้าสู่ท่อประปาของโครงการ และเข้าสู่ถังเก็บน้ำใต้ดิน ก่อนที่จะสูบส่งขึ้นสู่ถังเก็บน้ำชั้นหลังคา และจ่ายจากถังเก็บน้ำชั้นหลังคาเข้าสู่ระบบท่อน้ำใช้ไปยังส่วนต่างๆของอาคาร ไม่มีการดึงน้ำจากท่อประธานโดยตรง จึงไม่ส่งผลกระทบต่อผู้ใช้น้ำที่อยู่โดยรอบพื้นที่โครงการ</p>	<p>- เชื่อมท่อน้ำประปากับท่อประธานริมถนนสาธารณะซอยพระตำหนัก 5 แยก 4 ผ่านทางมาตรวัดน้ำเข้าสู่ถังเก็บน้ำใต้ดิน ตั้งรูปที่ 2 แผนผังระบบสุขาภิบาล</p> <p>- จัดให้มีถังเก็บน้ำใต้ดินความจุ 105 ลบ.ม. และถังเก็บน้ำชั้นหลังคาความจุ 72 ลบ.ม. รวมมีปริมาตรน้ำใช้สำรอง 177 ลบ.ม. ซึ่งในกรณีที่ระบบจ่ายน้ำของการประปา ขัดข้องโครงการจะมีน้ำใช้สำรองได้ประมาณ 2 วัน</p> <p>- กำหนดให้ปิดวาล์วน้ำประปาที่เข้าสู่ถังเก็บน้ำใต้ดินในช่วงที่ความต้องการใช้น้ำของชุมชนสูง (05.00-08.00 น. และ 18.00-20.00 น.) และเปิดวาล์วน้ำให้น้ำประปาเข้าสู่ถังเก็บน้ำใต้ดินในช่วงที่ความต้องการน้ำใช้ของชุมชนต่ำ (09.00-17.00 น. และ 21.00-06.00 น.)</p>	<p>1) ตรวจสอบการรั่วไหลของน้ำประปาในเส้นท่อ</p> <ul style="list-style-type: none"> ▪ จุดตรวจสอบ : ระบบท่อประปา และก๊อกน้ำ ▪ ดัชนีตรวจวัด : การรั่วซึมหรือแตกของท่อหรือก๊อกน้ำ ▪ ความถี่ : ทุก 1 เดือน

ผู้รับผิดชอบ : บริษัท นิว ยูนิค โฮลดิ้ง จำกัด

ตุลาคม 2559 ลงชื่อ.....

(นางสุนันท์ ฮอสเซน)

กรรมการผู้มีอำนาจ

บริษัท นิว ยูนิค โฮลดิ้ง จำกัด
NEW UNIQUE HOLDING CO.,LTD.

ตุลาคม 2559 ลงชื่อ.....



(นางสาวลดารัตน์ คงโพธิ์รอด)

ผู้อำนวยการด้านสิ่งแวดล้อม
บริษัท ไทยเอ็นไวรอนเมนท์ จำกัด

ตารางที่ 1 : แบบแสดงรายการผลกระทบสิ่งแวดล้อมที่สำคัญ มาตรการป้องกันและแก้ไขผลกระทบสิ่งแวดล้อม และมาตรการติดตามตรวจสอบผลกระทบสิ่งแวดล้อม
โครงการ Unique Tower Pattaya ช่วงดำเนินการ (ต่อ)

องค์ประกอบทางสิ่งแวดล้อม และคุณค่าต่างๆ	ผลกระทบต่อสิ่งแวดล้อมที่สำคัญ	มาตรการป้องกันและแก้ไข ผลกระทบต่อสิ่งแวดล้อม	มาตรการติดตามตรวจสอบ ผลกระทบต่อสิ่งแวดล้อม
3.3 การใช้น้ำ (ต่อ)	<p>- การใช้น้ำอย่างไม่ประหยัด และการรั่วไหลของ ท่อน้ำประปาและก๊อกน้ำจะเป็นการสิ้นเปลือง ทรัพยากรน้ำ</p> <p>- การสะสมของตะกอนในถังเก็บน้ำใช้อาจ ก่อให้เกิดการปนเปื้อนของเชื้อก่อโรค และ ส่งผลกระทบต่อสุขภาพของผู้ใช้น้ำภายใน โครงการ</p>	<p>- ติดตั้งสุขภัณฑ์ประหยัดน้ำภายในโครงการ</p> <p>- อบรมรณรงค์ผู้พักอาศัยและพนักงานของโครงการใช้ น้ำอย่างประหยัด โดยติดตั้งป้ายรณรงค์บริเวณ เหนือก๊อกน้ำในห้องน้ำ</p> <p>- หมั่นตรวจสอบการรั่วไหลของระบบน้ำใช้ มีการรั่วไหล ให้ดำเนินการซ่อมแซมถ้าพบว่า และแก้ไขโดยเร็ว</p> <p>- ดำเนินการทำความสะอาดและฆ่าเชื้อโรคในถังเก็บน้ำ ใช้อย่างน้อยปีละ 1 ครั้ง โดยมีขั้นตอนและ วิธีการทำความสะอาดถังเก็บน้ำใช้ ดังนี้</p> <p>1) ระบายน้ำออกจากถังจนหมดโดยใช้เครื่อง สูบน้ำแบบจุ่มพร้อมสายยางหย่อนลงไปใ ถังเก็บน้ำใช้ใต้ดิน ส่วนถังเก็บน้ำใช้ชั้น หลังคามีก๊อกน้ำที่ด้านข้างไม่ต้องใช้ เครื่องสูบน้ำ</p>	---

ผู้รับผิดชอบ : บริษัท นิว ยูนิค โฮลดิ้ง จำกัด

ตุลาคม 2559 ลงชื่อ.....

(นางสุนันท์ ฮอสเซน)

กรรมการผู้มีอำนาจ

บริษัท นิว ยูนิค โฮลดิ้ง จำกัด
NEW UNIQUE HOLDING CO.,LTD.

ตุลาคม 2559 ลงชื่อ.....



(นางสาวสตาร์ตัน คงโพธิ์รอด)

ผู้อำนวยการด้านสิ่งแวดล้อม
บริษัท ไทยเอ็นไวรอนเมนท์ จำกัด

ตารางที่ 1 : แบบแสดงรายการผลกระทบสิ่งแวดล้อมที่สำคัญ มาตรการป้องกันและแก้ไขผลกระทบสิ่งแวดล้อม และมาตรการติดตามตรวจสอบผลกระทบสิ่งแวดล้อม
โครงการ Unique Tower Pattaya ช่วงดำเนินการ (ต่อ)

องค์ประกอบทางสิ่งแวดล้อม และคุณค่าต่างๆ	ผลกระทบต่อสิ่งแวดล้อมที่สำคัญ	มาตรการป้องกันและแก้ไข ผลกระทบต่อสิ่งแวดล้อม	มาตรการติดตามตรวจสอบ ผลกระทบต่อสิ่งแวดล้อม
3.3 การใช้น้ำ (ต่อ)		2) พนักงานเข้าไปล้างทำความสะอาดภายใน ถังเก็บน้ำ โดยใช้เครื่องฉีดน้ำแรงดันสูง (high pressure pump) ฉีดล้างผนังภายใน ถัง และบริเวณมุมและข้อต่อของถังจน สะอาดหมดคราบตะกอน 3) สูบระบายน้ำออกจากถังเก็บน้ำจนหมด 4) เตรียมสารละลายคลอรีนความเข้มข้น 50 ppm. โดยใช้สารฟอกขาว (ไฮเตอร์) ที่มี ความเข้มข้นคลอรีน 5% ปริมาณ 100 มล./ น้ำ 100 ลิ. 5) พนักงานใช้เครื่องฉีดน้ำแรงดันสูงฉีด สารละลายคลอรีนที่เตรียมในข้อ 4) ให้ทั่ว ผนังด้านในของถังเก็บน้ำ ปลอยทิ้งไว้ ประมาณ 2 ชม. 6) ล้างทำความสะอาดภายในถังด้วยน้ำเปล่า	

ผู้รับผิดชอบ : บริษัท นิว ยูนิค โฮลดิ้ง จำกัด

ตุลาคม 2559 ลงชื่อ.....

(นางสุนันท์ ฮอสเซน)

กรรมการผู้มีอำนาจ
บริษัท นิว ยูนิค โฮลดิ้ง จำกัด
NEW UNIQUE HOLDING CO.,LTD.

ตุลาคม 2559 ลงชื่อ.....

MA A#

(นางสาวลดารัตน์ คงโพธิ์รอด)

ผู้อำนวยการด้านสิ่งแวดล้อม
บริษัท ไทยเอ็นวีรอนเมนท์ จำกัด



ตารางที่ 1 : แบบแสดงรายการผลกระทบสิ่งแวดล้อมที่สำคัญ มาตรการป้องกันและแก้ไขผลกระทบสิ่งแวดล้อม และมาตรการติดตามตรวจสอบผลกระทบสิ่งแวดล้อม
โครงการ Unique Tower Pattaya ช่วงดำเนินการ (ต่อ)

องค์ประกอบทางสิ่งแวดล้อม และคุณค่าต่างๆ	ผลกระทบต่อสิ่งแวดล้อมที่สำคัญ	มาตรการป้องกันและแก้ไข ผลกระทบสิ่งแวดล้อม	มาตรการติดตามตรวจสอบ ผลกระทบสิ่งแวดล้อม
3.3 การใช้น้ำ (ต่อ)	<p>- ผลกระทบที่คาดว่าจะเกิดขึ้นในช่วงเวลาที่ดำเนินการล้างถังเก็บน้ำ มีดังนี้</p> <p>1) พนักงานที่ลงไปล้างทำความสะอาดภายในถังเก็บน้ำซึ่งเป็นสถานที่อับอากาศ อาจก่อให้เกิดอันตรายจากการขาดอากาศ</p> <p>2) ไอระเหยของสารละลายคลอรีนที่ใช้ฉีดล้างถังเก็บน้ำ อาจทำให้พนักงานเกิดการระคายเคืองต่อระบบหายใจ ทำให้แสบจมูก ระคายเคืองตา แสบตา ผิวหนังเป็นผื่นแดง อักเสบ</p> <p>3) การล้างทำความสะอาดถังเก็บน้ำใช้ อาจก่อให้เกิดปัญหาการดึงน้ำในท่อประธารานในช่วงเวลาความต้องการใช้น้ำของชุมชนสูง</p>	<p>7) ระบายน้ำออกจนหมดถัง และนำเครื่องสูบน้ำแบบจุ่มออกจากถัง</p> <p>- เลือกใช้ถังเก็บน้ำใช้ใต้ดินและถังเก็บน้ำชั้นหลังคาที่มีฝาปิด 2 ฝา เพื่อให้มีการไหลเวียนของอากาศ และอากาศสามารถระบายได้ขณะล้างทำความสะอาด</p> <p>- การฉีดสารละลายคลอรีนที่ผนังด้านในของถังเพื่อฆ่าเชื้อโรค ให้พนักงานดำเนินการฉีดจากภายนอกถังเก็บน้ำ</p> <p>- ในขณะที่เตรียมสารละลายคลอรีน และในขั้นตอนการฉีดสารละลายคลอรีนในถังเก็บน้ำควรมีผ้าปิดปาก จมูก สวมถุงมือยาง และแต่งกายปกปิดร่างกายให้มิดชิด</p> <p>- การล้างทำความสะอาดถังเก็บน้ำใช้ให้ดำเนินการในช่วงเวลาที่ความต้องการใช้น้ำของ</p>	---

ผู้รับผิดชอบ : บริษัท นิว ยูนิค โฮลดิ้ง จำกัด

ตุลาคม 2559 ลงชื่อ.....

(นางสุนันท์ ฮอสเซน)

กรรมการผู้มีอำนาจ

บริษัท นิว ยูนิค โฮลดิ้ง จำกัด



ตุลาคม 2559 ลงชื่อ.....



(นางสาวดารัตน์ คงโพธิ์รอด)

ผู้อำนวยการด้านสิ่งแวดล้อม

บริษัท ไทยเอ็นไวรอนเมนท์ จำกัด

ตารางที่ 1 : แบบแสดงรายการผลกระทบสิ่งแวดล้อมที่สำคัญ มาตรการป้องกันและแก้ไขผลกระทบสิ่งแวดล้อม และมาตรการติดตามตรวจสอบผลกระทบสิ่งแวดล้อม
โครงการ Unique Tower Pattaya ช่วงดำเนินการ (ต่อ)

องค์ประกอบทางสิ่งแวดล้อม และคุณค่าต่างๆ	ผลกระทบต่อสิ่งแวดล้อมที่สำคัญ	มาตรการป้องกันและแก้ไข ผลกระทบสิ่งแวดล้อม	มาตรการติดตามตรวจสอบ ผลกระทบสิ่งแวดล้อม
3.3 การใช้น้ำ (ต่อ)	<p>- นำจากการล้างทำความสะอาดถึงเก็บน้ำใช้จะ ระบายออกสู่ท่อระบายน้ำสาธารณะ โดยนำ ดังกล่าวมีเศษฝุ่นละอองปนเปื้อนอยู่ในปริมาณ น้อย จึงไม่ก่อให้เกิดการอุดตันในเส้นท่อ และ ไม่ส่งผลกระทบต่อผู้พักอาศัยในโครงการและ บริเวณข้างเคียงอย่างมีนัยสำคัญ</p>	<p>ชุมชนค้า (09.00-17.00 น.) และเปิดน้ำเข้าสู่ ถังเก็บน้ำใช้ในเวลาที่ความต้องกรน้ำใช้ ของชุมชนข้างเคียงต่ำ และปิดวาล์วน้ำประปาที่ เข้าสู่ถังเก็บน้ำใต้ดินในช่วงเวลาที่มีความ ต้องการใช้น้ำของชุมชนสูง (05.00-08.00 น. และ 18.00-20.00 น.) - ไม่ล้างถังเก็บน้ำใต้ดินและถังเก็บน้ำชั้นหลังคา พร้อมกัน เพื่อป้องกันปัญหาการขาดแคลนน้ำ ใช้ของห้องพัก</p>	

ผู้รับผิดชอบ : บริษัท นิว ยูนิค โฮลดิ้ง จำกัด

ตุลาคม 2559 ลงชื่อ

(นางสุนันท์ ออสเซน)

กรรมการผู้มี
บริษัท นิว ยูนิค โฮลดิ้ง จำกัด
บริษัท นิว ยูนิค โฮลดิ้งโฮลดิ้ง โฮลดิ้ง CO.,LTD.

ตุลาคม 2559 ลงชื่อ

(นางสาวลารัตน์ คงโพธิ์รอด)
ผู้อำนวยการด้านสิ่งแวดล้อม
บริษัท ไทยเอ็นวีรอนเมนท์ จำกัด



ตารางที่ 1 : แบบแสดงรายการผลกระทบสิ่งแวดล้อมที่สำคัญ มาตรการป้องกันและแก้ไขผลกระทบสิ่งแวดล้อม และมาตรการติดตามตรวจสอบผลกระทบสิ่งแวดล้อม
โครงการ Unique Tower Pattaya ช่วงดำเนินการ (ต่อ)

องค์ประกอบทางสิ่งแวดล้อม และคุณค่าต่างๆ	ผลกระทบต่อสิ่งแวดล้อมที่สำคัญ	มาตรการป้องกันและแก้ไข ผลกระทบสิ่งแวดล้อม	มาตรการติดตามตรวจสอบ ผลกระทบสิ่งแวดล้อม
3.4 การจัดการน้ำเสียและสิ่งปฏิกูล	<p>- น้ำเสียจากกิจกรรมต่างๆ ของโครงการปริมาณ 52 ลบ.ม./วัน จะบำบัดด้วยถังตกไขมันและถังบำบัดน้ำเสียสำเร็จรูปชนิดเกรอะ-กรองเติมอากาศ น้ำทิ้งที่ผ่านการบำบัดมีค่า BOD ไม่เกิน 20 มก./ล. ซึ่งได้ตามมาตรฐานคุณภาพน้ำทิ้งจากอาคารประเภท ค. (อาคารอยู่อาศัยรวมที่มีพื้นที่รวมกันทุกชั้นในอาคารหลังเดียวกันหรือหลายหลังรวมกันเกิน 2,000 ตร.ม. แต่ไม่เกิน 10,000 ตร.ม.) กำหนดให้มีค่า BOD ไม่เกิน 40 มก./ล. ก่อนจะระบายเข้าสู่ท่อรวบรวมน้ำเสียริมซอยพระตำหนัก 5 แยก 4 และเข้าสู่ระบบบำบัดน้ำเสียรวมชุมชนเมืองพัทยา (ซอยวัดบุญญ์กัญจนาราม) ต่อไป</p>	<p>- ติดตั้งถังตกไขมันขนาดความจุ 5 ลบ.ม. และถังบำบัดน้ำเสียสำเร็จรูปชนิดเกรอะ-กรองเติมอากาศขนาดความสามารรถในการรองรับน้ำเสีย 52 ลบ.ม./วัน โดยมีประสิทธิภาพในการบำบัดน้ำเสียให้มีค่า BOD ในน้ำทิ้งไม่เกิน 20 มก./ล. (ดูรูปที่ 2 ประกอบ)</p> <p>- น้ำทิ้งที่ผ่านการบำบัดจะระบายเข้าสู่ท่อรวบรวมน้ำเสียริมซอยพระตำหนัก 5 แยก 4 และเข้าสู่ระบบบำบัดน้ำเสียรวมชุมชนเมืองพัทยา (ซอยวัดบุญญ์กัญจนาราม) ต่อไป</p> <p>- โครงการต้องยื่นขอรับใบอนุญาตต่อท่อระบายน้ำทิ้ง และจ่ายค่าบริการระบายน้ำทิ้งในอัตราครึ่งหนึ่งของอัตราค่าบริการบำบัดน้ำเสียตามเกณฑ์กำหนดในข้อบัญญัติเมืองพัทยา พ.ศ. 2545</p>	<p>- ตรวจวัดคุณภาพน้ำทิ้ง</p> <ul style="list-style-type: none"> ▪ จุดตรวจวัด : บ่อพักน้ำสุดท้ายก่อนระบายลงท่อรวบรวมน้ำเสียสาธารณะ ▪ ดัชนีตรวจวัด : pH, BOD, SS, TDS, Settable Solid, Oil & Grease, TKN และ Sulfide ▪ ความถี่ : ทุก 1 เดือน

ผู้รับผิดชอบ : บริษัท นิว ยูนิค โฮลดิ้ง จำกัด

ตุลาคม 2559 ลงชื่อ.....

(นางสุนันท์ ฮอสเซน)

กรรมการ

บริษัท นิว ยูนิค โฮลดิ้ง จำกัด
UNIQUE HOLDING CO., LTD.

ตุลาคม 2559 ลงชื่อ.....



(นางสาวลดารัตน์ คงโพธิ์รอด)

ผู้อำนวยการด้านสิ่งแวดล้อม
บริษัท ไทยเอ็นไวรอนเมนท์ จำกัด

ตารางที่ 1 : แบบแสดงรายการผลกระทบสิ่งแวดล้อมที่สำคัญ มาตรการป้องกันและแก้ไขผลกระทบสิ่งแวดล้อม และมาตรการติดตามตรวจสอบผลกระทบสิ่งแวดล้อม
โครงการ Unique Tower Pattaya ช่วงดำเนินการ (ต่อ)

องค์ประกอบทางสิ่งแวดล้อม และคุณค่าต่างๆ	ผลกระทบต่อสิ่งแวดล้อมที่สำคัญ	มาตรการป้องกันและแก้ไข ผลกระทบต่อสิ่งแวดล้อม	มาตรการติดตามตรวจสอบ ผลกระทบต่อสิ่งแวดล้อม
3.4 การจัดการน้ำเสียและสิ่งปฏิกูล (ต่อ)	- ก๊าซมีเทนจากส่วนแยกกากตะกอนจะก่อให้เกิด ภาวะโลกร้อน และละอองน้ำเสียที่เกิดจากการ เติมอากาศในส่วนกรองเติมอากาศ อาจมีการ ปนเปื้อนของเชื้อโรคในน้ำเสียออกสู่อากาศ	- จัดให้มีบ่อดินพื้นที่ 35 ตร.ม. สำหรับกำจัด มีเทนและละอองน้ำเสีย โดยต่อท่อรวบรวมก๊าซ มีเทนจากส่วนแยกกากตะกอน และต่อท่อ รวบรวมละอองน้ำเสียจากส่วนกรองเติมอากาศ เข้าสู่บ่อดิน (รูปที่ 2 ประกอบ) - ประสานงานให้รถดูดสิ่งปฏิกูลของเมืองพัทยา เข้ามาสูบตะกอนจากส่วนแยกกากตะกอน ทุก 1-2 เดือน - กำหนดให้พนักงานทำความสะอาดตักชั้นกาก ไขมันในถังดักไขมันเป็นประจำทุกวันโดยนำ กากไขมันตากในกระบะทรายเพื่อแยกน้ำออก จากกากไขมัน เมื่อกากไขมันแห้งให้ตักใส่ถุงดำ มัดปากถุงให้มิดชิด นำไปเก็บไว้ยังห้องพักขยะ เปียก เพื่อรอการเก็บขนไปกำจัดร่วมกับขยะ เปียกต่อไป	

ผู้รับผิดชอบ : บริษัท นิว ยูนิค โฮลดิ้ง จำกัด

ตุลาคม 2559 ลงชื่อ.....

(นางสุนันท์ ฮอสเซน)

กรรมการผู้มีอำนาจ

บริษัท นิว ยูนิค โฮลดิ้ง จำกัด
NEW UNIQUE HOLDING CO.,LTD.

ตุลาคม 2559 ลงชื่อ.....



(นางสาวดารัตน์ คงโพธิ์รอด)

ผู้อำนวยการด้านสิ่งแวดล้อม
บริษัท ไทยเอ็นไวรอนเมนท์ จำกัด

ตารางที่ 1 : แบบแสดงรายการผลกระทบสิ่งแวดล้อมที่สำคัญ มาตรการป้องกันและแก้ไขผลกระทบสิ่งแวดล้อม และมาตรการติดตามตรวจสอบผลกระทบสิ่งแวดล้อม
โครงการ Unique Tower Pattaya ช่วงดำเนินการ (ต่อ)

องค์ประกอบทางสิ่งแวดล้อม และคุณค่าต่างๆ	ผลกระทบต่อสิ่งแวดล้อมที่สำคัญ	มาตรการป้องกันและแก้ไข ผลกระทบต่อสิ่งแวดล้อม	มาตรการติดตามตรวจสอบ ผลกระทบต่อสิ่งแวดล้อม
3.4 การจัดการน้ำเสียและสิ่งปฏิกูล (ต่อ)		<ul style="list-style-type: none"> - จัดให้มีผู้ที่มีความรู้และประสบการณ์ด้านการดูแลและบำรุงรักษาระบบบำบัดน้ำเสีย รับผิดชอบดูแลระบบบำบัดน้ำเสีย - น้ำเสียจากห้องพักขยะรวมจะรวบรวมเข้าสู่ถังบำบัดน้ำเสีย - ติดตั้งมิเตอร์ไฟฟ้าสำหรับระบบบำบัดน้ำเสียแยกต่างหาก เพื่อความสะดวกในการติดตามตรวจสอบประสิทธิภาพของระบบ 	
3.5 การระบายน้ำและป้องกันน้ำท่วม	<ul style="list-style-type: none"> - พื้นที่โครงการก่อนพัฒนาเป็นที่ตั้งของบ้านพักอาศัยสูง 2 ชั้น 4 หลัง มีอัตราการระบายน้ำสูงสุด 0.0389 ลบ.ม./วินาที ภายหลังพัฒนาเป็นที่ตั้งของอาคารเช่าพักอาศัย 7 ชั้น มีอัตราการระบายน้ำหลาก 0.0344 ลบ.ม./วินาที ซึ่งจะระบายออกสู่อรวบรวมน้ำเสียสาธารณะร่วมกับน้ำทิ้ง 0.0006 ลบ.ม./วินาที รวมมีอัตรา 	<ul style="list-style-type: none"> - ทำความสะอาดท่อระบายน้ำและบ่อกักน้ำของโครงการเป็นประจำ โดยเฉพาะช่วงก่อนเข้าฤดูฝน เพื่อให้การระบายน้ำมีประสิทธิภาพ - ตรวจสอบและบำรุงรักษาเครื่องสูบน้ำเป็นประจำอย่างน้อยปีละ 2 ครั้ง โดยเฉพาะช่วงก่อนเข้าฤดูฝน หากพบว่าเครื่องสูบน้ำชำรุดหรือเสียหายจะต้องรีบแก้ไขทันที 	<p>ตรวจสอบการอุดตันของท่อระบายน้ำและบ่อกักน้ำ</p> <ul style="list-style-type: none"> ■ ความถี่ : ทุก 3 เดือน ครอบคลุมช่วงก่อนเข้าฤดูฝน

ผู้รับผิดชอบ : บริษัท นิว ยูนิค โฮลดิ้ง จำกัด

ตุลาคม 2559 ลงชื่อ.....

(นางสุนันท์ ฮอสเซน)

กรรมการผู้มีอำนาจ

บริษัท นิว ยูนิค โฮลดิ้ง จำกัด



ตุลาคม 2559 ลงชื่อ.....



(นางสาวดารัตน์ คงโพธิ์รอด)

ผู้อำนวยการด้านสิ่งแวดล้อม
บริษัท ไทยเอ็นไวรอนเมนท์ จำกัด

ตารางที่ 1 : แบบแสดงรายการผลกระทบสิ่งแวดล้อมที่สำคัญ มาตรการป้องกันและแก้ไขผลกระทบสิ่งแวดล้อม และมาตรการติดตามตรวจสอบผลกระทบสิ่งแวดล้อม
โครงการ Unique Tower Pattaya ช่วงดำเนินการ (ต่อ)

องค์ประกอบทางสิ่งแวดล้อม และคุณค่าต่างๆ	ผลกระทบต่อสิ่งแวดล้อมที่สำคัญ	มาตรการป้องกันและแก้ไข ผลกระทบสิ่งแวดล้อม	มาตรการติดตามตรวจสอบ ผลกระทบสิ่งแวดล้อม
3.5 การระบายน้ำและป้องกันน้ำท่วม (ต่อ)	การระบายน้ำหลังพัฒนา 0.0350 ลบ.ม./วินาที ซึ่งไม่เกินอัตราการระบายน้ำก่อนพัฒนา - ท่อรวบรวมน้ำเสียริมซอยพระตำหนัก 5 แยก 4 มีความสามารถในการระบายน้ำสูงสุด 0.2746 ลบ.ม./วินาที ขณะที่โครงการมีการระบายน้ำ ออกสูงสุด 0.0350 ลบ.ม./วินาที คิดเป็นร้อยละ 13 ของความสามารถของท่อ	- ทำความสะอาดท่อระบายน้ำและบ่อกักน้ำของ โครงการเป็นประจำตามความเหมาะสม โดยเฉพาะช่วงก่อนเข้าฤดูฝน เพื่อให้การระบาย น้ำมีประสิทธิภาพ - ตรวจสอบและบำรุงรักษาเครื่องสูบน้ำเป็น ประจำอย่างน้อยปีละ 2 ครั้ง โดยเฉพาะช่วง ก่อนเข้าฤดูฝน หากพบว่าเครื่องสูบน้ำชำรุด หรือเสียหายจะต้องรีบแก้ไขทันที - จัดให้มีมาตรการรองรับในกรณีเกิดปัญหา น้ำท่วมจากภายนอกพื้นที่โครงการ	
3.6 การจัดการขยะมูลฝอย	- ปริมาณขยะของโครงการ 0.991 ลบ.ม./วัน (ปริมาณขยะเปียก ขยะแห้งทั่วไป ขยะรีไซเคิล และขยะอันตราย 0.63, 0.03, 0.30 และ 0.03 ลบ.ม./วัน ตามลำดับ) จะรวบรวมจากห้องพัก ขยะประจำชั้นมาพักเก็บที่ห้องพักขยะรวมที่ชั้น ใต้ดิน ซึ่งสามารถรองรับปริมาณขยะได้	- จัดให้มีถังขยะที่มีฝาปิดมิดชิดแยกตามประเภท ของขยะโดยใช้สีเขียว สีน้ำเงิน สีเหลือง และ สีส้ม สำหรับถังขยะเปียก ขยะแห้งทั่วไป ขยะ รีไซเคิล และขยะอันตราย ตามลำดับ ด้านข้าง ถังมีตัวหนังสือบอกชนิดขยะให้เห็นชัดเจน และ สวมถุงพลาสติกชนิดหนาไว้ภายในถังขยะทุกถัง	- ตรวจสอบความเพียงพอในการรองรับขยะและ สภาพของถังขยะของห้องพักขยะในแต่ละชั้น ของห้องพักขยะรวมของโครงการ ▪ ความถี่ : เดือนละ 1 ครั้ง

ผู้รับผิดชอบ : บริษัท นิว ยูนิค โฮลดิ้ง จำกัด

ตุลาคม 2559 ลงชื่อ.....

(นางสุนันท์ ฮอสเซน)

กรรมการผู้มีอำนาจ
บริษัท นิว ยูนิค โฮลดิ้ง จำกัด
NEW UNIQUE HOLDING CO.,LTD.

ตุลาคม 2559 ลงชื่อ.....



(นางสาวลดารัตน์ คงโพธิ์รอด)
ผู้อำนวยการด้านสิ่งแวดล้อม
บริษัท ไทยเอ็นไวรอนเมนท์ จำกัด

ตารางที่ 1 : แบบแสดงรายการผลกระทบสิ่งแวดล้อมที่สำคัญ มาตรการป้องกันและแก้ไขผลกระทบสิ่งแวดล้อม และมาตรการติดตามตรวจสอบผลกระทบสิ่งแวดล้อม
โครงการ Unique Tower Pattaya ช่วงดำเนินการ (ต่อ)

องค์ประกอบทางสิ่งแวดล้อม และคุณค่าต่างๆ	ผลกระทบต่อสิ่งแวดล้อมที่สำคัญ	มาตรการป้องกันและแก้ไข ผลกระทบต่อสิ่งแวดล้อม	มาตรการติดตามตรวจสอบ ผลกระทบต่อสิ่งแวดล้อม
3.6 การจัดการขยะมูลฝอย (ต่อ)	<p>ไม่น้อยกว่า 3 วัน สำหรับขยะทั่วไป และ ไม่น้อยกว่า 30 วัน สำหรับขยะอันตราย</p> <p>- ห้องพักขยะรวมอยู่ที่ชั้นใต้ดิน โดยพนักงานทำความสะอาดของโครงการจะใช้รถเข็นลำเลียง ถุงขยะจากห้องพักขยะรวมไปยังบริเวณ ด้านหน้าโครงการในตำแหน่งที่เมืองพัทยา กำหนดให้เป็นจุดจอดรถเก็บขยะ ซึ่งสะดวกต่อ การเก็บขน</p> <p>- การจัดเก็บขยะของโครงการอยู่ในพื้นที่ รับผิดชอบของเมืองพัทยา โดยมีศักยภาพใน การเก็บขนขยะ 400 ตัน/วัน ซึ่งสามารถจัดเก็บ ขยะได้ทั้งหมดโดยไม่มีขยะตกค้าง</p>	<p>- จัดให้มีห้องพักขยะประจำชั้น (ชั้น 2-ชั้น 7) ภายในจัดวางถังขยะ 4 ถัง ได้แก่ ถังขยะเปียก ขยะแห้งทั่วไป ถังขยะรีไซเคิล และถังขยะ อันตราย สำหรับให้ผู้พักอาศัยในแต่ละชั้นนำ ขยะจากห้องพักมาทิ้งลงถังตามประเภทขยะ</p> <p>- รณรงค์และประชาสัมพันธ์ให้พนักงานและผู้พัก อาศัยแยกและทิ้งขยะลงถังตามประเภทขยะ</p> <p>- การเก็บขยะจากถังขยะให้ใช้วิธีดึงถุงพลาสติก จากถังขยะออกมา มัดปากถุงให้มิดชิด แล้วนำ ถุงใบใหม่สวมใส่แทนถุงเดิม</p> <p>- การเก็บขยะในถุงเก็บขยะไม่ควรให้มีปริมาณ หรือน้ำหนักมากเกินไป เพื่อป้องกันการฉีกขาด หรือชำรุดของถุง และมัดปากถุงให้แน่นเพื่อ ป้องกันขยะหกรั่ว</p>	

ผู้รับผิดชอบ : บริษัท นิว ยูนิค โฮลดิ้ง จำกัด

ตุลาคม 2559 ลงชื่อ.....

(นางสุนันท์ ฮอสเซน)

กรรมการผู้มีอำนาจ
บริษัท นิว ยูนิค โฮลดิ้ง จำกัด
UNIQUE HOLDING CO.,LTD.

ตุลาคม 2559 ลงชื่อ.....




(นางสาวดารัตน์ คงโพธิ์รอด)
ผู้อำนวยการด้านสิ่งแวดล้อม
บริษัท ไทยเอ็นไวรอนเมนท์ จำกัด


ตารางที่ 1 : แบบแสดงรายการผลกระทบสิ่งแวดล้อมที่สำคัญ มาตรการป้องกันและแก้ไขผลกระทบสิ่งแวดล้อม และมาตรการติดตามตรวจสอบผลกระทบสิ่งแวดล้อม
โครงการ Unique Tower Pattaya ช่วงดำเนินการ (ต่อ)

องค์ประกอบทางสิ่งแวดล้อม และคุณค่าต่างๆ	ผลกระทบสิ่งแวดล้อมที่สำคัญ	มาตรการป้องกันและแก้ไขผลกระทบสิ่งแวดล้อม	มาตรการติดตามตรวจสอบผลกระทบสิ่งแวดล้อม
3.6 การจัดการขยะมูลฝอย (ต่อ)		- ให้นักงานทำความสะอาดถังทำความสะอาดถังขยะเป็นประจำอย่างสม่ำเสมอ - จัดให้มีห้องพักขยะรวมที่ชั้นใต้ดิน ซึ่งแบ่งเป็นห้องพักขยะเปียกพื้นที่ 3.80 ตร.ม. สามารถรองรับขยะเปียกปริมาณ 1.89 ลบ.ม./3 วัน ได้อย่างเพียงพอ และห้องพักขยะแห้งพื้นที่ 2.85 ตร.ม. สามารถรองรับขยะแห้ง (0.09 ลบ.ม./3 วัน) ขยะรีไซเคิล (0.90 ลบ.ม./3 วัน) และขยะอันตราย (0.90 ลบ.ม./30 วัน) ที่มีปริมาณรวม 1.89 ลบ.ม. ได้อย่างเพียงพอ - จัดให้มีจุดพักขยะด้านหน้าพื้นที่โครงการ และอำนวยความสะดวกแก่ขยะของเมืองพัทยา ที่เข้าเก็บขยะได้โดยสะดวก ดังรูปที่ 3 แผนผังเส้นทางเก็บขยะ	

ผู้รับผิดชอบ : บริษัท นิว ยูนิค โฮลดิ้ง จำกัด

ตุลาคม 2559 ลงชื่อ  (นางสุนันท์ ออสเซน)

กรรมการผู้จัดการ
บริษัท นิว ยูนิค โฮลดิ้ง จำกัด
NUEONG CO., LTD.

ตุลาคม 2559 ลงชื่อ  (นางสาวลดารัตน์ คงโพธิ์รอด)
ผู้อำนวยการด้านสิ่งแวดล้อม
บริษัท ไทยเอ็นไวรอนเมนท์ จำกัด



ตารางที่ 1 : แบบแสดงรายการผลกระทบสิ่งแวดล้อมที่สำคัญ มาตรการป้องกันและแก้ไขผลกระทบสิ่งแวดล้อม และมาตรการติดตามตรวจสอบผลกระทบสิ่งแวดล้อม
โครงการ Unique Tower Pattaya ช่วงดำเนินการ (ต่อ)

องค์ประกอบทางสิ่งแวดล้อม และคุณค่าต่างๆ	ผลกระทบต่อสิ่งแวดล้อมที่สำคัญ	มาตรการป้องกันและแก้ไข ผลกระทบต่อสิ่งแวดล้อม	มาตรการติดตามตรวจสอบ ผลกระทบต่อสิ่งแวดล้อม
3.6 การจัดการขยะมูลฝอย (ต่อ)		<ul style="list-style-type: none"> - ประสานงานกับรถเก็บขยะของเมืองพัทยาให้เข้ามาจัดเก็บขยะเปียก ขยะทั่วไปเป็นประจำทุกวัน และทุก 30 วัน สำหรับขยะอันตราย - ทำความสะอาดห้องพักขยะประจำชั้นภายหลังการขนย้ายขยะออกจากห้องพักขยะทุกครั้ง - ทำความสะอาดห้องพักขยะรวมภายหลังการเก็บขนขยะทุกครั้ง เพื่อป้องกันกลิ่นเหม็นรบกวน และการเป็นแหล่งเพาะพันธุ์เชื้อโรคและสัตว์ที่เป็นพาหะนำโรค - จัดให้มีท่อรวบรวมน้ำเสียจากการล้างทำความสะอาดห้องพักขยะรวมเข้าสู่ถังบำบัดน้ำเสียของโครงการเพื่อบำบัดต่อไป 	

ผู้รับผิดชอบ : บริษัท นิว ยูนิค โฮลดิ้ง จำกัด

ตุลาคม 2559 ลงชื่อ.....

(นางสุนันท์ ฮอสเซน)

กรรมการผู้มีอำนาจ
บริษัท นิว ยูนิค โฮลดิ้ง จำกัด
NEW UNIQUE HOLDING CO.,LTD.

ตุลาคม 2559 ลงชื่อ.....



(นางสาวดารัตน์ คงโพธิ์รอด)
ผู้อำนวยการด้านสิ่งแวดล้อม
บริษัท ไทยเอ็นไวรอนเมนท์ จำกัด

ตารางที่ 1 : แบบแสดงรายการผลกระทบสิ่งแวดล้อมที่สำคัญ มาตรการป้องกันและแก้ไขผลกระทบสิ่งแวดล้อม และมาตรการติดตามตรวจสอบผลกระทบสิ่งแวดล้อม
โครงการ Unique Tower Pattaya ช่วงดำเนินการ (ต่อ)

องค์ประกอบทางสิ่งแวดล้อม และคุณค่าต่างๆ	ผลกระทบต่อสิ่งแวดล้อมที่สำคัญ	มาตรการป้องกันและแก้ไข ผลกระทบต่อสิ่งแวดล้อม	มาตรการติดตามตรวจสอบ ผลกระทบต่อสิ่งแวดล้อม
3.7 การใช้ไฟฟ้า และอนุรักษ์พลังงาน	<ul style="list-style-type: none"> - ความต้องการใช้ไฟฟ้าของโครงการสูงสุดประมาณ 745 KVA ซึ่งได้รับบริการจ่ายกระแสไฟฟ้าจากการไฟฟ้าส่วนภูมิภาคเมืองพัทยาซึ่งสามารถจ่ายกระแสไฟฟ้ากับโครงการได้อย่างเพียงพอ ดังนั้นการดำเนินโครงการจึงไม่มีผลกระทบต่อการใช้ไฟฟ้าของชุมชน - การใช้ไฟฟ้าอย่างไม่ประหยัดจะเป็นการสิ้นเปลืองทรัพยากร 	<ul style="list-style-type: none"> - จัดให้มีมาตรการอนุรักษ์พลังงานสำหรับเจ้าของโครงการและผู้พักอาศัยปฏิบัติ ดังนี้ <ul style="list-style-type: none"> ก) มาตรการสำหรับเจ้าของโครงการ <ul style="list-style-type: none"> (1) ระบบไฟส่องสว่าง - ติดตั้งชุด Power Monitoring ที่ตู้ MDB สำหรับวัดค่าพลังงานค่าต่างๆ และบันทึกค่าที่อ่านได้ เพื่อสะดวกในการอ่านและบันทึกค่า รวมทั้งการอนุรักษ์พลังงานในอนาคต - ระบบไฟฟ้าแสงสว่าง โดยใช้อุปกรณ์ระบบไฟฟ้าแสงสว่างที่มีประสิทธิภาพสูงสุด ประหยัดพลังงาน และถูกต้องตาม พ.ร.บ.กร.นี้ส่งเสริมการอนุรักษ์พลังงาน ด้ 	<ul style="list-style-type: none"> - ตรวจสอบและประเมินประสิทธิภาพของระบบไฟฟ้าของโครงการ <ul style="list-style-type: none"> ▪ ความถี่ ทุก 6 เดือน

ผู้รับผิดชอบ : บริษัท นิว ยูนิค โฮลดิ้ง จำกัด

ตุลาคม 2559 ลงชื่อ.....

(นางสุนันท์ ฮอสเซน)

กรรมการผู้มีอำนาจ

บริษัท นิว ยูนิค โฮลดิ้ง จำกัด
NEW UNIQUE HOLDING CO.,LTD.

ตุลาคม 2559 ลงชื่อ.....

นาง อ.ท.

(นางสาวดารัตน์ คงโพธิ์รอด)

ผู้อำนวยการด้านสิ่งแวดล้อม
บริษัท ไทยเอ็นไวรอนเมนท์ จำกัด



ตารางที่ 1 : แบบแสดงรายการผลกระทบสิ่งแวดล้อมที่สำคัญ มาตรการป้องกันและแก้ไขผลกระทบสิ่งแวดล้อม และมาตรการติดตามตรวจสอบผลกระทบสิ่งแวดล้อม
โครงการ Unique Tower Pattaya ช่วงดำเนินการ (ต่อ)

องค์ประกอบทางสิ่งแวดล้อม และคุณค่าต่างๆ	ผลกระทบต่อสิ่งแวดล้อมที่สำคัญ	มาตรการป้องกันและแก้ไข ผลกระทบต่อสิ่งแวดล้อม	มาตรการติดตามตรวจสอบ ผลกระทบต่อสิ่งแวดล้อม
3.7 การใช้ไฟฟ้า และอนุรักษ์พลังงาน (ต่อ)		- ระบบไฟฟ้าแสงสว่าง โดยใช้อุปกรณ์ระบบ ไฟฟ้าแสงสว่างที่มีประสิทธิภาพสูงสุด ประหยัดพลังงาน และถูกต้องตาม พ.ร.บ.การ ส่งเสริมการอนุรักษ์พลังงาน ดังนี้ <ul style="list-style-type: none"> ▪ ดวงโคมให้ใช้ชนิดที่มีแผ่นช่วยสะท้อนและ กระจายแสงแบบลูมิเนียม เพื่อให้กระจาย แสงได้สม่ำเสมอทุกพื้นที่และได้ ประสิทธิภาพสูงสุด โดยจัดให้มีความสว่าง ตามมาตรฐานสากลและประหยัดพลังงาน ▪ ใช้หลอดไฟฟ้าชนิด LED ซึ่งเป็นหลอดชนิด ประหยัดพลังงาน และให้ความสว่างสูงสุด ▪ ไฟส่วนกลางและไฟฉุกเฉินในบางส่วน ควบคุมโดยระบบ Two Wire Remote ซึ่งสามารถควบคุมโปรแกรมการใช้ไฟฟ้า ส่องสว่างได้ตามต้องการ 	

ผู้รับผิดชอบ : บริษัท นิว ยูนิค โฮลดิ้ง จำกัด

ตุลาคม 2559 ลงชื่อ.....

(นางสุนันท์ ฮอสเซน)

กรรมการผู้จัดการ

บริษัท นิว ยูนิค โฮลดิ้ง จำกัด
NEW UNIQUE HOLDING CO.,LTD.

ตุลาคม 2559 ลงชื่อ.....



(นางสาวดารัตน์ คงโพธิ์รอด)

ผู้อำนวยการด้านสิ่งแวดล้อม
บริษัท ไทยเอ็นไวรอนเมนท์ จำกัด

ตารางที่ 1 : แบบแสดงรายการผลกระทบสิ่งแวดล้อมที่สำคัญ มาตรการป้องกันและแก้ไขผลกระทบสิ่งแวดล้อม และมาตรการติดตามตรวจสอบผลกระทบสิ่งแวดล้อม
โครงการ Unique Tower Pattaya ช่วงดำเนินการ (ต่อ)

องค์ประกอบทางสิ่งแวดล้อม และคุณค่าต่างๆ	ผลกระทบต่อสิ่งแวดล้อมที่สำคัญ	มาตรการป้องกันและแก้ไข ผลกระทบต่อสิ่งแวดล้อม	มาตรการติดตามตรวจสอบ ผลกระทบต่อสิ่งแวดล้อม
3.7 การใช้ไฟฟ้า และอนุรักษ์พลังงาน (ต่อ)		<ul style="list-style-type: none"> - กำชับพนักงานให้ทำความสะอาดหลอดไฟฟ้าและโคมไฟในบริเวณพื้นที่ส่วนกลางอย่างสม่ำเสมอ - จัดวางจรแสงสว่างให้เข้ากลุ่มโดยไม่ขึ้นแก่กันภายในบริเวณพื้นที่ส่วนกลางเพื่อความเหมาะสมในการใช้แสงสว่างในแต่ละบริเวณ - กำชับให้เจ้าหน้าที่ดูแลการใช้ไฟฟ้าในบริเวณพื้นที่ส่วนกลางโดยปิดไฟทุกครั้งเมื่อไม่ต้องการใช้ แม้จะเป็นช่วงที่ไม่ต้องการใช้ไฟในระยะสั้นๆ <p>(2) ระบบปรับอากาศ</p> <ul style="list-style-type: none"> - เลือกใช้อุปกรณ์ที่มีประสิทธิภาพสูง ประหยัดพลังงาน และมีการดูแลบำรุงรักษาตามข้อกำหนดของบริษัทผู้ผลิต 	

ผู้รับผิดชอบ : บริษัท นิว ยูนิค โฮลดิ้ง จำกัด

ตุลาคม 2559 ลงชื่อ.....



(นางสุนันท์ ฮอสเซน)

กรรมการผู้มีอำนาจ
บริษัท นิว ยูนิค โฮลดิ้ง จำกัด
NEW UNIQUE HOLDING CO., LTD.

ตุลาคม 2559 ลงชื่อ.....

Ms. AH



(นางสาวดารัตน์ คงโพธิ์รอด)
ผู้อำนวยการด้านสิ่งแวดล้อม
บริษัท ไทยเอ็นไวรอนเมนท์ จำกัด

ตารางที่ 1 : แบบแสดงรายการผลกระทบสิ่งแวดล้อมที่สำคัญ มาตรการป้องกันและแก้ไขผลกระทบสิ่งแวดล้อม และมาตรการติดตามตรวจสอบผลกระทบสิ่งแวดล้อม
โครงการ Unique Tower Pattaya ช่วงดำเนินการ (ต่อ)

องค์ประกอบทางสิ่งแวดล้อม และคุณค่าต่างๆ	ผลกระทบต่อสิ่งแวดล้อมที่สำคัญ	มาตรการป้องกันและแก้ไข ผลกระทบสิ่งแวดล้อม	มาตรการติดตามตรวจสอบ ผลกระทบสิ่งแวดล้อม
3.7 การใช้ไฟฟ้า และอนุรักษ์พลังงาน (ต่อ)		<ul style="list-style-type: none"> - ทำความสะอาดเครื่องปรับอากาศเป็นประจำอย่างสม่ำเสมอ เพื่อให้เครื่องปรับอากาศมีประสิทธิภาพใกล้เคียงกับตอนที่ติดตั้งใหม่ และประหยัดพลังงานมากขึ้น - ใช้เทอร์โมสแตทชนิดอิเล็กทรอนิกส์ ซึ่งใช้ความต้านทานในวงจรไฟฟ้าเป็นเครื่องวัดอุณหภูมิ และสามารถควบคุมอุณหภูมิในห้องปรับอากาศให้สวิงได้ไม่เกิน 1-2 °C ช่วยประหยัดพลังงานและเพิ่มความสบายให้กับผู้ใช้งาน - ปลุกต้นไม้ภายในพื้นที่โครงการเพื่อบังแสงแดดไม่ให้ส่องกระทบตัวอาคารและพื้นถนนของโครงการ ซึ่งเป็นผลดีในการประหยัดพลังงาน และสร้างสภาพแวดล้อมให้ร่มรื่นน่าอยู่มากขึ้น 	

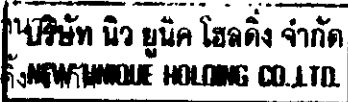
ผู้รับผิดชอบ : บริษัท นิว ยูนิค โฮลดิ้ง จำกัด

ตุลาคม 2559 ลงชื่อ.....

(นางสุนันท์ ฮอสเซน)

กรรมการผู้มีอำนาจ

บริษัท นิว ยูนิค โฮลดิ้ง



ตุลาคม 2559 ลงชื่อ.....

(นางสาวดารัตน์ คงโพธิ์รอด)

ผู้อำนวยการด้านสิ่งแวดล้อม

บริษัท ไทยเอ็นไวรอนเมนท์ จำกัด



ตารางที่ 1 : แบบแสดงรายการผลกระทบสิ่งแวดล้อมที่สำคัญ มาตรการป้องกันและแก้ไขผลกระทบสิ่งแวดล้อม และมาตรการติดตามตรวจสอบผลกระทบสิ่งแวดล้อม
โครงการ Unique Tower Pattaya ช่วงดำเนินการ (ต่อ)

องค์ประกอบทางสิ่งแวดล้อม และคุณค่าต่างๆ	ผลกระทบต่อสิ่งแวดล้อมที่สำคัญ	มาตรการป้องกันและแก้ไข ผลกระทบสิ่งแวดล้อม	มาตรการติดตามตรวจสอบ ผลกระทบสิ่งแวดล้อม
3.7 การใช้ไฟฟ้า และอนุรักษ์พลังงาน (ต่อ)		<p>ข) มาตรการสำหรับผู้พักอาศัยและพนักงาน</p> <p>(1) รณรงค์และประชาสัมพันธ์ให้ผู้พักอาศัยและพนักงานโครงการประหยัดและอนุรักษ์พลังงาน ไว้ตามป้ายประกาศ/บอร์ดประชาสัมพันธ์ของโครงการ</p> <p>(2) ติดสติ๊กเกอร์รณรงค์การประหยัดและอนุรักษ์พลังงานทั้งภายในห้องพัก และในพื้นที่ส่วนกลาง เช่น สติกเกอร์ข้อความประหยัดน้ำและไฟฟ้า และติดสติ๊กเกอร์ให้ผู้พักอาศัยแจ้งพนักงานเมื่อพบว่ามีน้ำรั่วไหล เป็นต้น</p> <p>(3) จัดทำคู่มือการอนุรักษ์พลังงาน ซึ่งมีเนื้อหาเกี่ยวกับการประหยัดและอนุรักษ์พลังงาน เช่น การประหยัดน้ำ การประหยัดไฟจากหลอดไฟแสงสว่าง การประหยัดไฟจากการใช้เครื่องใช้ไฟฟ้า เป็นต้น</p>	

ผู้รับผิดชอบ : บริษัท นิว ยูนิค โฮลดิ้ง จำกัด

ตุลาคม 2559 ลงชื่อ.....

(นางสุนันท์ ฮอสเซน)

กรรมการผู้มีอำนาจ

บริษัท นิว ยูนิค โฮลดิ้ง จำกัด
NEW UNIQUE HOLDING CO.,LTD.

ตุลาคม 2559 ลงชื่อ.....



(นางสาวลดารัตน์ คงโพธิ์รอด)

ผู้อำนวยการด้านสิ่งแวดล้อม
บริษัท ไทยเอ็นไวรอนเมนท์ จำกัด

ตารางที่ 1 : แบบแสดงรายการผลกระทบสิ่งแวดล้อมที่สำคัญ มาตรการป้องกันและแก้ไขผลกระทบสิ่งแวดล้อม และมาตรการติดตามตรวจสอบผลกระทบสิ่งแวดล้อม
โครงการ Unique Tower Pattaya ช่วงดำเนินการ (ต่อ)

องค์ประกอบทางสิ่งแวดล้อม และคุณค่าต่างๆ	ผลกระทบต่อสิ่งแวดล้อมที่สำคัญ	มาตรการป้องกันและแก้ไข ผลกระทบสิ่งแวดล้อม	มาตรการติดตามตรวจสอบ ผลกระทบสิ่งแวดล้อม
3.8 ระบบปรับอากาศ	- ระบบปรับอากาศของโครงการเป็นแบบแยกส่วน มีปริมาณความเย็นรวม 246 ตันความเย็น โดยระบบปรับอากาศจะระบายความร้อนออกสู่บรรยากาศภายนอกอาคาร และส่งผลกระทบต่ออุณหภูมิในบรรยากาศบริเวณพื้นที่โครงการเพิ่มขึ้นเพียง 0.073 °C ซึ่งน้อยมากเมื่อเทียบกับอุณหภูมิรายชั่วโมงของสถานีตรวจวัดอากาศพัทยาในช่วงเดือนมีนาคม-มิถุนายนที่มีช่วงที่มีอุณหภูมิสูงสุดของปี ซึ่งมีค่าแตกต่างกันถึง 3.6 °C ดังนั้นการระบายความร้อนจากเครื่องปรับอากาศของโครงการจะส่งผลกระทบต่ออุณหภูมิโดยรอบในระดับต่ำ	- จัดให้มีการปลูกต้นไม้ ทั้งไม้ยืนต้น ไม้พุ่ม และไม้คลุมดินโดยรอบอาคารโครงการ โดยไม้ยืนต้นจะบังแสงแดดไม่ให้ส่องกระทบพื้น หรือผนังคอนกรีตของอาคาร ช่วยลดการถ่ายเทความร้อนจากอากาศสู่ผนังอาคารได้บางส่วน และการคายน้ำของต้นไม้จะเพิ่มความชุ่มชื้นและลดอุณหภูมิของอากาศอีกด้วย ส่วนไม้พุ่มและไม้คลุมดินจะช่วยสะท้อนรังสีความร้อนจากพื้นดินกลับสู่บรรยากาศ ส่งผลให้ความต้องการใช้เครื่องปรับอากาศภายในอาคารลดน้อยลง และปริมาณความร้อนที่จะระบายออกสู่บรรยากาศภายนอกก็ลดน้อยลงไปด้วย	

ผู้รับผิดชอบ : บริษัท นิว ยูนิค โฮลดิ้ง จำกัด

ตุลาคม 2559 ลงชื่อ
(นางสุนันท์ ฮอสเซน)

กรรมการผู้รับผิดชอบ
บริษัท นิว ยูนิค โฮลดิ้ง จำกัด
บริษัท นิว ยูนิค โฮลดิ้ง จำกัด

ตุลาคม 2559 ลงชื่อ
(นางสาวลารัตน์ คงโพธิ์รอด)

ผู้ชำนาญการด้านสิ่งแวดล้อม
บริษัท ไทยเอ็นวีรอนเมนท์ จำกัด



ตารางที่ 1 : แบบแสดงรายการผลกระทบสิ่งแวดล้อมที่สำคัญ มาตรการป้องกันและแก้ไขผลกระทบสิ่งแวดล้อม และมาตรการติดตามตรวจสอบผลกระทบสิ่งแวดล้อม
โครงการ Unique Tower Pattaya ช่วงดำเนินการ (ต่อ)

องค์ประกอบทางสิ่งแวดล้อม และคุณค่าต่างๆ	ผลกระทบต่อสิ่งแวดล้อมที่สำคัญ	มาตรการป้องกันและแก้ไข ผลกระทบสิ่งแวดล้อม	มาตรการติดตามตรวจสอบ ผลกระทบสิ่งแวดล้อม
3.9 การป้องกันและระงับอัคคีภัย	<p>- อาคารของโครงการมีความสูงจากระดับพื้นที่ก่อสร้างถึงระดับพื้นชั้นดาดฟ้า (ชั้นสรวายน้ำ) 22.65 ม. และมีพื้นที่อาคาร 5,728 ตร.ม. ซึ่งเข้าข่ายอาคารขนาดใหญ่ และได้ออกแบบระบบป้องกันอัคคีภัยตามกฎหมายกระทรวงฉบับที่ 39 (พ.ศ.2537) และฉบับที่ 55 (พ.ศ.2543) ออกตามความใน พ.ร.บ. ควบคุมอาคาร พ.ศ. 2522</p> <p>- การป้องกันและระงับอัคคีภัยในบริเวณพื้นที่โครงการ อยู่ในความรับผิดชอบของสถานีดับเพลิงพิทยาใต้ ซึ่งอยู่ห่างจากพื้นที่โครงการประมาณ 2.5 กม. และคาดว่าจะใช้เวลาเดินทางเข้าสู่พื้นที่โครงการประมาณ 5-10 นาที ตามถนนสายหลัก</p>	<p>- จัดให้มีระบบป้องกันและระงับอัคคีภัยของโครงการ ดังนี้</p> <ol style="list-style-type: none"> 1) ถังดับเพลิงแบบมือถือ เป็นถังดับเพลิงเคมีแห้งขนาด 15 ปอนด์ ส่วนบนสุดของถังดับเพลิงสูงจากพื้นไม่เกิน 1.5 ม. โดยติดตั้งบริเวณหน้าบันไดหนีไฟ และในตู้สายน้ำดับเพลิง (FHC) ทุกชั้น 2) อุปกรณ์แจ้งเหตุด้วยมือ และอุปกรณ์แจ้งเตือนภัยด้วยเสียง ติดตั้งบริเวณโถงบันไดหลักและหน้าบันไดหนีไฟทุกชั้น 3) อุปกรณ์ตรวจจับควัน ติดตั้งภายในห้องพักทุกห้อง บริเวณโถงบันไดหลัก โถงบันไดหนีไฟ และห้องเครื่องลิฟต์ 4) เครื่องตรวจจับความร้อน ติดตั้งบริเวณโถงทางเดิน ห้องอาหาร minibar สำนักงาน 	<ol style="list-style-type: none"> 1) ตรวจสอบความพร้อม และประสิทธิภาพของอุปกรณ์ดับเพลิง <ul style="list-style-type: none"> ▪ ความถี่ : ทุก 6 เดือน หรือตามข้อกำหนดของบริษัทผู้ผลิต 2) ตรวจสอบแจ้งจับความร้อนและควันบนเครื่องตรวจจับให้อยู่ในสภาพใช้งานได้ <ul style="list-style-type: none"> ▪ ความถี่ : ทุก 6 เดือน หรือตามข้อกำหนดของผู้ผลิต 3) ตรวจสอบสัญญาณไฟฉุกเฉินทุกอันว่าพร้อมอยู่ในสภาพใช้งานรวมทั้งตรวจสอบแบตเตอรี่ว่ามีประจุไฟฟ้าอยู่เต็ม <ul style="list-style-type: none"> ▪ ความถี่ : ทุก 6 เดือน หรือตามข้อกำหนดของผู้ผลิต

ผู้รับผิดชอบ : บริษัท นิว ยูนิค โฮลดิ้ง จำกัด

ตุลาคม 2559 ลงชื่อ.....

(นางสุนันท์ ฮอสเซน)

กรรมการผู้

บริษัท นิว ยูนิค โฮลดิ้ง จำกัด
NEW UNIQUE HOLDING CO., LTD.

ตุลาคม 2559 ลงชื่อ.....

น.ส. น.ช

(นางสาวลดารัตน์ คงโพธิ์รอด)

ผู้อำนวยการด้านสิ่งแวดล้อม
บริษัท ไทยเอ็นไวรอนเมนท์ จำกัด



ตารางที่ 1 : แบบแสดงรายการผลกระทบสิ่งแวดล้อมที่สำคัญ มาตรการป้องกันและแก้ไขผลกระทบสิ่งแวดล้อม และมาตรการติดตามตรวจสอบผลกระทบสิ่งแวดล้อม
โครงการ Unique Tower Pattaya ช่วงดำเนินการ (ต่อ)

องค์ประกอบทางสิ่งแวดล้อม และคุณค่าต่างๆ	ผลกระทบสิ่งแวดล้อมที่สำคัญ	มาตรการป้องกันและแก้ไข ผลกระทบสิ่งแวดล้อม	มาตรการติดตามตรวจสอบ ผลกระทบสิ่งแวดล้อม
3.10 การป้องกันและระงับภัยพิบัติ (ต่อ)		<p>เฝ้าระวังรับ โจรลึกลับ ห้องสวนบริการ ห้องพักขยะรวม และพื้นที่จอดรถชั้นใต้ดิน</p> <p>5) แผนผังระบบแจ้งเหตุเพลิงไหม้อัตโนมัติ ติดตั้งไว้ภายในห้องสำนักงาน</p> <p>6) ป้ายบอกทางหนีไฟ ติดตั้งบริเวณหน้าบันไดหลัก หน้าบันไดหนีไฟ หน้าห้องอาหาร ระเบียบสรวายน้ำ และทางเดินรถ ซึ่งอยู่ในตำแหน่งที่มองเห็นได้ชัดเจนเมื่อไฟฟ้าดับ</p> <p>7) ป้ายบอกชั้น ติดตั้งบริเวณหน้าลิฟต์ทุกชั้น</p> <p>8) ไฟส่องสว่างฉุกเฉิน ติดตั้งบริเวณบันไดหลัก บันไดหนีไฟ โถงทางเดิน ห้องอาหาร minibar สำนักงาน โถงต้อนรับ ห้องสวนบริการ ห้องเครื่องลิฟต์ และพื้นที่จอดรถชั้นใต้ดิน</p>	

ผู้รับผิดชอบ : บริษัท นิว ยูนิค โฮลดิ้ง จำกัด

ตุลาคม 2559 ลงชื่อ

(นางสุนันท์ ขอสเสน)

กรรมการผู้มีอำนาจ
บริษัท นิว ยูนิค โฮลดิ้ง จำกัด
บริษัท นิว ยูนิค โฮลดิ้ง จำกัด
NEW YOUNIK HOLDING CO., LTD.

ตุลาคม 2559 ลงชื่อ

AS Ch

(นางสาวลดาวิรัตน์ คงโพธิ์รอด)

ผู้อำนวยการด้านสิ่งแวดล้อม
บริษัท ไทยเอ็นวีรอนเมนท์ จำกัด



ตารางที่ 1 : แบบแสดงรายการผลกระทบสิ่งแวดล้อมที่สำคัญ มาตรการป้องกันและแก้ไขผลกระทบสิ่งแวดล้อม และมาตรการติดตามตรวจสอบผลกระทบสิ่งแวดล้อม
โครงการ Unique Tower Pattaya ช่วงดำเนินการ (ต่อ)

องค์ประกอบทางสิ่งแวดล้อม และคุณค่าต่างๆ	ผลกระทบต่อสิ่งแวดล้อมที่สำคัญ	มาตรการป้องกันและแก้ไข ผลกระทบสิ่งแวดล้อม	มาตรการติดตามตรวจสอบ ผลกระทบสิ่งแวดล้อม
3.10 การป้องกันและระงับอัคคีภัย (ต่อ)		<p>9) ระบบน้ำดับเพลิง</p> <ul style="list-style-type: none"> ▪ ระบบท่อยืนเป็นระบบท่อเป็ยก ติดตั้งจากชั้นใต้ดินถึงชั้นหลังคาเชื่อมกับถังเก็บน้ำชั้นใต้ดิน และหัวรับน้ำดับเพลิงภายนอกอาคาร ▪ เครื่องสูบน้ำดับเพลิง ติดตั้งที่ชั้นใต้ดิน ประกอบด้วย เครื่องสูบน้ำดับเพลิงชนิดเครื่องยนต์ดีเซลขนาด 35 ลิตร/วินาที และเครื่องสูบน้ำรักษาแรงดันในระบบท่อน้ำดับเพลิง ▪ ตู้สายน้ำดับเพลิง ประกอบด้วย สายฉีดน้ำดับเพลิง หัวต่อแบบสวมเร็ว และถังดับเพลิงแบบมือถือ ติดตั้งบริเวณโถงลิฟต์ทุกชั้น ▪ หัวรับน้ำดับเพลิง ติดตั้งบริเวณทางเข้าอาคาร 	

ผู้รับผิดชอบ : บริษัท นิว ยูนิค โฮลดิ้ง จำกัด

ตุลาคม 2559 ลงชื่อ.....

(นางสุนันท์ ฮอสเซน)

กรรมการผู้มีอำนาจ
บริษัท นิว ยูนิค โฮลดิ้ง จำกัด
NEW-UNIQUE HOLDING CO.,LTD.

ตุลาคม 2559 ลงชื่อ.....

(นางสาวลดารัตน์ คงโพธิ์รอด)

ผู้อำนวยการด้านสิ่งแวดล้อม
บริษัท ไทยเอ็นไวรอนเมนท์ จำกัด



ตารางที่ 1 : แบบแสดงรายการผลกระทบสิ่งแวดล้อมที่สำคัญ มาตรการป้องกันและแก้ไขผลกระทบสิ่งแวดล้อม และมาตรการติดตามตรวจสอบผลกระทบสิ่งแวดล้อม
โครงการ Unique Tower Pattaya ช่วงดำเนินการ (ต่อ)

องค์ประกอบทางสิ่งแวดล้อม และคุณค่าต่างๆ	ผลกระทบต่อสิ่งแวดล้อมที่สำคัญ	มาตรการป้องกันและแก้ไข ผลกระทบต่อสิ่งแวดล้อม	มาตรการติดตามตรวจสอบ ผลกระทบต่อสิ่งแวดล้อม
3.10 การป้องกันและระงับอัคคีภัย (ต่อ)		10) บันไดหนีไฟ มี 1 แห่ง อยู่ทางด้านทิศตะวันตกของอาคาร เป็นบันไดภายในอาคารที่มีความกว้าง 0.80 ม. - ตรวจสอบดูแลไม่ให้มีการวางสิ่งกีดขวางประตูลิฟต์เป็นประจำ - จัดให้มีจุดรวมพล 1 แห่ง พื้นที่ 80 ตร.ม. คิดเป็นสัดส่วนพื้นที่จุดรวมพลต่อผู้พักอาศัย 0.26 ตร.ม./คน (ผู้พักอาศัยและพนักงานรวม 307 คน) ดังรูปที่ 4 แผนผังจุดรวมพลและเส้นทางหนีไฟ - จัดให้มีแผนปฏิบัติการฉุกเฉินในกรณีเกิดเพลิงไหม้ ที่กำหนดผู้รับผิดชอบและขั้นตอนในการปฏิบัติงาน	

ผู้รับผิดชอบ : บริษัท นิว ยูนิค โฮลดิ้ง จำกัด

ตุลาคม 2559 ลงชื่อ.....



(นางสุนันท์ ฮอสเซน)

กรรมการผู้มีอำนาจ

บริษัท นิว ยูนิค โฮลดิ้ง จำกัด
NEW UNIQUE HOLDING CO.,LTD.

ตุลาคม 2559 ลงชื่อ.....



(นางสาวลดารัตน์ คงโพธิ์รอด)

ผู้อำนวยการด้านสิ่งแวดล้อม
บริษัท ไทยเอ็นไวรอนเมนท์ จำกัด



ตารางที่ 1 : แบบแสดงรายการผลกระทบสิ่งแวดล้อมที่สำคัญ มาตรการป้องกันและแก้ไขผลกระทบสิ่งแวดล้อม และมาตรการติดตามตรวจสอบผลกระทบสิ่งแวดล้อม
โครงการ Unique Tower Pattaya ช่วงดำเนินการ (ต่อ)

องค์ประกอบทางสิ่งแวดล้อม และคุณค่าต่างๆ	ผลกระทบต่อสิ่งแวดล้อมที่สำคัญ	มาตรการป้องกันและแก้ไข ผลกระทบสิ่งแวดล้อม	มาตรการติดตามตรวจสอบ ผลกระทบสิ่งแวดล้อม
3.10 การป้องกันและระงับอัคคีภัย (ต่อ)		- จัดให้มีการซ้อมหนีไฟ อพยพคน และการใช้ เครื่องมือดับเพลิงเป็นการภายในและร่วมกับ หน่วยงานดับเพลิงท้องถิ่นเป็นประจำอย่างน้อย ปีละครั้ง	
4. คุณค่าต่อคุณภาพชีวิต 4.1 เศรษฐกิจ-สังคม	- การดำเนินโครงการที่จะก่อให้เกิดผลดีต่อสภาพ เศรษฐกิจและสังคมของพื้นที่ ในการเพิ่ม ทางเลือกด้านที่พักอาศัย มีการจับจ่ายใช้สอย ในด้านการอุปโภค-บริโภค ซึ่งทำให้การค้าขาย ในบริเวณข้างเคียงดีขึ้น - จากการดำเนินการมีส่วนร่วมของประชาชน พบว่าชุมชนมีข้อห่วงกังวลในด้านคุณภาพ อากาศ เสียงดังรบกวน น้ำใช้ไม่เพียงพอ และ การจราจรติดขัด แต่ร่างมาตรการป้องกันและ แก้ไขผลกระทบสิ่งแวดล้อมของโครงการที่ได้	- โครงการต้องปฏิบัติตามมาตรการป้องกันและ แก้ไขผลกระทบสิ่งแวดล้อมที่กำหนดโดยเฉพาะ ในด้านคุณภาพอากาศ เสียง การใช้น้ำ และการ คมนาคมขนส่งอย่างเคร่งครัด	

ผู้รับผิดชอบ : บริษัท นิว ยูนิค โฮลดิ้ง จำกัด

ตุลาคม 2559 ลงชื่อ.....

(นางสุนันท์ ฮอสเซน)

กรรมการผู้มีอำนาจ

บริษัท นิว ยูนิค โฮลดิ้ง จำกัด
NEW UNIQUE HOLDING CO.,LTD.

ตุลาคม 2559 ลงชื่อ.....

(นางสาวลดารัตน์ คงโพธิ์รอด)

ผู้อำนวยการด้านสิ่งแวดล้อม
บริษัท ไทยเอ็นไวรอนเมนท์ จำกัด




ตารางที่ 1 : แบบแสดงรายการผลกระทบสิ่งแวดล้อมที่สำคัญ มาตรการป้องกันและแก้ไขผลกระทบสิ่งแวดล้อม และมาตรการติดตามตรวจสอบผลกระทบสิ่งแวดล้อม
โครงการ Unique Tower Pattaya ช่วงดำเนินการ (ต่อ)

องค์ประกอบทางสิ่งแวดล้อม และคุณค่าต่างๆ	ผลกระทบต่อสิ่งแวดล้อมที่สำคัญ	มาตรการป้องกันและแก้ไข ผลกระทบสิ่งแวดล้อม	มาตรการติดตามตรวจสอบ ผลกระทบสิ่งแวดล้อม
4.1 เศรษฐกิจ-สังคม (ต่อ)	จัดเตรียมไว้และนำเสนอกับชุมชนดังมีความ เพียงพอแล้วในทุกประเด็น ดังนั้นถ้าโครงการ ปฏิบัติตามมาตรการฯ ดังกล่าวอย่างเคร่งครัด คาดว่าผลกระทบทางลบด้านสังคมจากการ ดำเนินการโครงการจะอยู่ในระดับต่ำ	- จัดให้มีเจ้าหน้าที่รับผิดชอบในการประสานงาน กับเพื่อนบ้านในการให้ข่าวสารโครงการ รับฟัง ปัญหาเดือดร้อน และดำเนินการแก้ไขปัญหา โดยเร็ว - จัดให้มีเจ้าหน้าที่ของโครงการรับผิดชอบในการ ประสานงานให้ความร่วมมือ รวมทั้งสนับสนุน การแก้ไขปัญหาของชุมชน - จัดให้มีช่องทางรับข้อคิดเห็น/ข้อร้องเรียนจาก ภายนอก โดยจัดทำเป็นกล่องข้อคิดเห็น/ ข้อร้องเรียน พร้อมทั้งมีเบอร์ติดต่อและชื่อ ผู้ประสานงานโครงการติดตั้งภายในโครงการ บริเวณที่เห็นชัดเจน	---

ผู้รับผิดชอบ : บริษัท นิว ยูนิค โฮลดิ้ง จำกัด

ตุลาคม 2559 ลงชื่อ.....

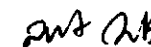


(นางสุนันท์ ออสวน)

กรรมการผู้มีอำนาจ

บริษัท นิว ยูนิค โฮลดิ้ง จำกัด
NEW UNIQUE HOLDING CO.,LTD.
บริษัท นิว ยูนิค โฮลดิ้ง จำกัด

ตุลาคม 2559 ลงชื่อ.....



(นางสาวลดารัตน์ คงโพธิ์รอด)

ผู้อำนวยการด้านสิ่งแวดล้อม
บริษัท ไทยเอ็นไวรอนเมนท์ จำกัด



ตารางที่ 1 : แบบแสดงรายการผลกระทบสิ่งแวดล้อมที่สำคัญ มาตรการป้องกันและแก้ไขผลกระทบสิ่งแวดล้อม และมาตรการติดตามตรวจสอบผลกระทบสิ่งแวดล้อม โครงการ Unique Tower Pattaya ช่วงดำเนินการ (ต่อ)

องค์ประกอบทางสิ่งแวดล้อม และคุณค่าต่างๆ	ผลกระทบต่อสิ่งแวดล้อมที่สำคัญ	มาตรการป้องกันและแก้ไขผลกระทบสิ่งแวดล้อม	มาตรการติดตามตรวจสอบผลกระทบสิ่งแวดล้อม
4.2 การสาธารณสุข (1) การให้บริการของสถานบริการสาธารณสุข	- พื้นที่โครงการอยู่ในเขตเมืองพัทยา ซึ่งมีสถานบริการทางการแพทย์และสาธารณสุขอย่างเพียงพอ	---	---
(2) ผลกระทบต่อสุขภาพ	- การจัดการสภาพแวดล้อมและระบบสาธารณูปโภคที่ไม่เหมาะสม จะก่อให้เกิดผลกระทบต่อสุขภาพอนามัยของผู้พักอาศัยภายในโครงการและผู้ที่อยู่โดยรอบพื้นที่โครงการ ดังนี้ <ul style="list-style-type: none"> ▪ โรคระบบทางเดินหายใจของผู้พักอาศัย ซึ่งเกิดจากมลพิษที่ปล่อยออกจากยานพาหนะภายในโครงการ เช่น ก๊าซ CO₂, การเกิดโรคลิจีโอแนร์จากเชื้อลิจีโอเนลลาในเครื่องปรับอากาศ 	- ปฏิบัติตามมาตรการป้องกันและแก้ไขผลกระทบสิ่งแวดล้อมด้านคุณภาพอากาศอย่างเคร่งครัด	---

ผู้รับผิดชอบ : บริษัท นิว ยูนิค โฮลดิ้ง จำกัด

ตุลาคม 2559 ลงชื่อ.....

(นางสุนันท์ ฮอสเซน)

กรรมการผู้จัดการ
บริษัท นิว ยูนิค โฮลดิ้ง จำกัด
NEW UNIQUE HOLDING CO., LTD.

ตุลาคม 2559 ลงชื่อ.....



(นางสาวดารัตน์ คงโพธิ์รอด)
 ผู้อำนวยการด้านสิ่งแวดล้อม
 บริษัท ไทยเอ็นไวรอนเมนท์ จำกัด

ตารางที่ 1 : แบบแสดงรายการผลกระทบสิ่งแวดล้อมที่สำคัญ มาตรการป้องกันและแก้ไขผลกระทบสิ่งแวดล้อม และมาตรการติดตามตรวจสอบผลกระทบสิ่งแวดล้อม
โครงการ Unique Tower Pattaya ช่วงดำเนินการ (ต่อ)

องค์ประกอบทางสิ่งแวดล้อม และคุณค่าต่างๆ	ผลกระทบต่อสิ่งแวดล้อมที่สำคัญ	มาตรการป้องกันและแก้ไข ผลกระทบสิ่งแวดล้อม	มาตรการติดตามตรวจสอบ ผลกระทบสิ่งแวดล้อม
(2) ผลกระทบต่อสุขภาพ (ต่อ)	<ul style="list-style-type: none"> เกิดความรำคาญและรบกวนชุมชนข้างเคียงและผู้พักอาศัยของโครงการจากเสียงดังของยานพาหนะที่เข้า-ออกโครงการ 	- ปฏิบัติตามมาตรการป้องกันและแก้ไขผลกระทบสิ่งแวดล้อมด้านเสียงอย่างเคร่งครัด	---
	<ul style="list-style-type: none"> โรคที่เกิดจากละอองน้ำเสีย (Aerosol) จากระบบบำบัดน้ำเสียชนิดเติมอากาศของโครงการที่มีแบคทีเรียปนเปื้อน รวมถึงผลกระทบจากกลิ่นของก๊าซมีเทน 	- ปฏิบัติตามมาตรการป้องกันและแก้ไขผลกระทบสิ่งแวดล้อมด้านการจัดการน้ำเสียและสิ่งปฏิกูลอย่างเคร่งครัด	---
	<ul style="list-style-type: none"> กลิ่นเหม็นรบกวน และโรคระบบทางเดินอาหาร เช่น ท้องร่วง ท้องเสีย บิด เป็นต้น ทั้งต่อชุมชนและผู้พักอาศัยของโครงการอันเนื่องมาจากขยะมูลฝอยที่มีการจัดเก็บและนำไปกำจัดล่าช้า ก่อให้เกิดแหล่งเพาะพันธุ์เชื้อโรคและพาหะนำโรค 	- ปฏิบัติตามมาตรการป้องกันและแก้ไขผลกระทบสิ่งแวดล้อมด้านการจัดการขยะมูลฝอยอย่างเคร่งครัด	---

ผู้รับผิดชอบ : บริษัท นิว ยูนิค โฮลดิ้ง จำกัด

ตุลาคม 2559 ลงชื่อ.....

(นางสุนันท์ ฮอสเซน)

กรรมการผู้จัดการ
บริษัท นิว ยูนิค โฮลดิ้ง จำกัด
NEW-UNIQUE HOLDING CO.,LTD.

ตุลาคม 2559 ลงชื่อ.....



(นางสาวลดารัตน์ คงโพธิ์รอด)
ผู้อำนวยการด้านสิ่งแวดล้อม
บริษัท ไทยเอ็นไวรอนเมนท์ จำกัด

ตารางที่ 1 : แบบแสดงรายการผลกระทบสิ่งแวดล้อมที่สำคัญ มาตรการป้องกันและแก้ไขผลกระทบสิ่งแวดล้อม และมาตรการติดตามตรวจสอบผลกระทบสิ่งแวดล้อม
โครงการ Unique Tower Pattaya ช่วงดำเนินการ (ต่อ)

องค์ประกอบทางสิ่งแวดล้อม และคุณค่าต่างๆ	ผลกระทบต่อสิ่งแวดล้อมที่สำคัญ	มาตรการป้องกันและแก้ไข ผลกระทบต่อสิ่งแวดล้อม	มาตรการติดตามตรวจสอบ ผลกระทบต่อสิ่งแวดล้อม
(2) ผลกระทบต่อสุขภาพ (ต่อ)	<ul style="list-style-type: none"> ▪ การจัดการดูแลสระว่ายน้ำที่ไม่เหมาะสม เช่น ขาดการดูแลและบำรุงรักษาตามหลักสุขาภิบาล ขาดการดูแลคุณภาพน้ำในสระ ว่ายน้ำอาจกลายเป็นแหล่งแพร่เชื้อโรค รวมทั้งการขาดมาตรการด้านความปลอดภัย จะส่งผลเสียต่อสุขภาพและความปลอดภัยของผู้ใช้สระว่ายน้ำ 	<p>- จัดให้มีมาตรการด้านการจัดการสระว่ายน้ำ ตามคำแนะนำของคณะกรรมการสาธารณสุข ฉบับที่ 1/2550 เรื่องการควบคุมประกอบกิจการสระว่ายน้ำหรือกิจการอื่นๆ ในทำนองเดียวกัน</p>	<p>1) ตรวจสอบโครงสร้างของสระว่ายน้ำ และอาคารประกอบ</p> <ul style="list-style-type: none"> ▪ จุดตรวจวัด : บริเวณสระว่ายน้ำ ▪ ความถี่ : ทุกสัปดาห์ <p>2) ตรวจวัดคุณภาพน้ำในสระว่ายน้ำ</p> <ul style="list-style-type: none"> ▪ จุดตรวจวัด : เก็บตัวอย่าง 2 จุด จากส่วนลึกและส่วนตื้นของสระว่ายน้ำ โดยดำเนินการขณะที่มีผู้ใช้สระว่ายน้ำมากที่สุด ▪ ดัชนีตรวจวัดและความถี่: <ul style="list-style-type: none"> (1) pH, free chlorine ความถี่ : วันละ 2 ครั้ง ก่อนและหลังเปิดบริการ (2) Total Coliform Bacteria และ Fecal Coliform Bacteria ความถี่ : เดือนละ 1 ครั้ง

ผู้รับผิดชอบ : บริษัท นิว ยูนิค โฮลดิ้ง จำกัด

ตุลาคม 2559 ลงชื่อ.....

(นางสุนันท์ ฮอสเซน)

กรรมการผู้มีอำนาจ

บริษัท นิว ยูนิค โฮลดิ้ง จำกัด
NEW UNIQUE HOLDING CO., LTD.

ตุลาคม 2559 ลงชื่อ.....



(นางสาวดารัตน์ คงโพธิ์รอด)

ผู้อำนวยการด้านสิ่งแวดล้อม
บริษัท ไทยเอ็นไวรอนเมนท์ จำกัด

ตารางที่ 1 : แบบแสดงรายการผลกระทบสิ่งแวดล้อมที่สำคัญ มาตรการป้องกันและแก้ไขผลกระทบสิ่งแวดล้อม และมาตรการติดตามตรวจสอบผลกระทบสิ่งแวดล้อม โครงการ Unique Tower Pattaya ช่วงดำเนินการ (ต่อ)

องค์ประกอบทางสิ่งแวดล้อม และคุณค่าต่างๆ	ผลกระทบต่อสิ่งแวดล้อมที่สำคัญ	มาตรการป้องกันและแก้ไข ผลกระทบสิ่งแวดล้อม	มาตรการติดตามตรวจสอบ ผลกระทบสิ่งแวดล้อม
(2) ผลกระทบต่อสุขภาพ (ต่อ)			(3) Combine chlorine, Alkalinity, Calcium Hardness, Cyanuric Acid, Chloride, Annonia, Nitrate, และ E. coli ความถี่ : ปีละ 1 ครั้ง 3) ตรวจสอบการจัดให้มีอุปกรณ์ช่วยชีวิต ■ จุดตรวจวัด : บริเวณสระว่ายน้ำ ■ ความถี่ : ทุกสัปดาห์
4.3 สุนทรียภาพ (1) โครงสร้างทางสถาปัตยกรรม และ องค์ประกอบของอาคาร	สภาพพื้นที่โครงการก่อนการพัฒนาเดิมเป็น บ้านพักอาศัยสูง 2 ชั้น และพื้นที่โดยรอบ โครงการส่วนใหญ่เป็นอาคารสูง 1-8 ชั้น ดังนั้น การพัฒนาโครงการที่เป็นอาคารอยู่อาศัยรวม สูง 7 ชั้น จะไม่ทำให้อาคารโครงการโดดเด่นไป จากทัศนียภาพของพื้นที่โดยรอบในปัจจุบัน	- รูปแบบทางสถาปัตยกรรมของอาคาร ออกแบบ กลมกลืนกับอาคารโดยรอบ และตัวอาคาร ตกแต่งด้วยสีขาว-น้ำเงิน ซึ่งเป็นสีโทนเย็น ก่อให้เกิดความสบายตา	---

ผู้รับผิดชอบ : บริษัท นิว ยูนิค โฮลดิ้ง จำกัด

ตุลาคม 2559 ลงชื่อ.....

(นางสุนันท์ ฮอสเซน)

กรรมการผู้จัดการ
บริษัท นิว ยูนิค โฮลดิ้ง จำกัด
 NEW UNIQUE HOLDING CO.,LTD.

ตุลาคม 2559 ลงชื่อ.....



(นางสาวลดารัตน์ คงโพธิ์รอด)
 ผู้อำนวยการด้านสิ่งแวดล้อม
 บริษัท ไทยเอ็นไวรอนเมนท์ จำกัด

ตารางที่ 1 : แบบแสดงรายการผลกระทบสิ่งแวดล้อมที่สำคัญ มาตรการป้องกันและแก้ไขผลกระทบสิ่งแวดล้อม และมาตรการติดตามตรวจสอบผลกระทบสิ่งแวดล้อม
โครงการ Unique Tower Pattaya ช่วงดำเนินการ (ต่อ)

องค์ประกอบทางสิ่งแวดล้อม และคุณค่าต่างๆ	ผลกระทบต่อสิ่งแวดล้อมที่สำคัญ	มาตรการป้องกันและแก้ไข ผลกระทบต่อสิ่งแวดล้อม	มาตรการติดตามตรวจสอบ ผลกระทบต่อสิ่งแวดล้อม
(2) พื้นที่สีเขียว	- อาคาร คสล. และลานคอนกรีตทำให้เกิด ความรู้สึกไม่ร่มรื่น	- จัดให้มีพื้นที่สีเขียวรวม 310 ตร.ม. ประกอบด้วย พื้นที่สีเขียวที่ระดับพื้นดิน (ชั้นล่าง) 1607 ตร.ม. ซึ่งเป็นพื้นที่ปลูกไม้ยืน ต้นชั้นล่าง 109 ตร.ม. และพื้นที่สีเขียวบน อาคาร (ชั้นสรวงวายน้ำ) 150 ตร.ม. โดยมี สัดส่วนพื้นที่สีเขียวต่อพื้นที่อาคาร 1 ตร.ม./คน และมีพื้นที่ สีเขียวยังยืนร้อยละ 53 ของพื้นที่ วางตามกฎหมายควบคุมอาคาร ดังรูปที่ 5 ถึง รูปที่ 7 แผนผังพื้นที่สีเขียวที่ระดับพื้นดินและ บนอาคาร - จัดให้มีพนักงานคอยดูแลและตัดแต่งพื้นที่ สีเขียวให้สวยงามและร่มรื่นอยู่เสมอ - รณรงค์ประชาสัมพันธ์ให้ผู้พักอาศัยร่วมดูแล พื้นที่สีเขียวของโครงการ - หากพบว่าไม้ยืนต้นที่ปลูกตายหรือเกิดความ เสียหายให้ปลูกทดแทน	---

ผู้รับผิดชอบ : บริษัท นิว ยูนิค โฮลดิ้ง จำกัด

ตุลาคม 2559 ลงชื่อ

(นางสุนันท์ ออสเซน)

กรรมการผู้มี
บริษัท นิว ยูนิค โฮลดิ้ง จำกัด
NEW YOUNIK HOLDING CO., LTD.

ตุลาคม 2559 ลงชื่อ

SA CH

(นางสาวลดารัตน์ คงโพธิ์รอด)
ผู้อำนวยการด้านสิ่งแวดล้อม
บริษัท ไทยเอ็นวีรอนเมนท์ จำกัด



ตารางที่ 1 : แบบแสดงรายการผลกระทบสิ่งแวดล้อมที่สำคัญ มาตรการป้องกันและแก้ไขผลกระทบสิ่งแวดล้อม และมาตรการติดตามตรวจสอบผลกระทบสิ่งแวดล้อม
โครงการ Unique Tower Pattaya ช่วงดำเนินการ (ต่อ)

องค์ประกอบทางสิ่งแวดล้อม และคุณค่าต่างๆ	ผลกระทบต่อสิ่งแวดล้อมที่สำคัญ	มาตรการป้องกันและแก้ไข ผลกระทบสิ่งแวดล้อม	มาตรการติดตามตรวจสอบ ผลกระทบสิ่งแวดล้อม
(3) การบดบังแสงแดด	- ในช่วงเช้า-สาย เงาอาคารโครงการจะทอดไปทางทิศตะวันตกเฉียงใต้ ทิศตะวันตก และทิศตะวันตกเฉียงเหนือ สำหรับในช่วงบ่าย เงาของอาคารจะทอดไปทางทิศตะวันออก และทิศตะวันออกเฉียงใต้ ทั้งนี้อาคารโครงการสูงเพียง 7 ชั้น และมีระยะถอยร่นของอาคารจากแนวเขตที่ดินระหว่าง 0.54-3.03 ม. นั้นผลกระทบด้านการบดบังแสงแดดต่อพื้นที่ข้างเคียงจะอยู่ในระดับต่ำ	- ประชาสัมพันธ์และแจ้งให้ประชาชนโดยรอบรับทราบว่าอาคารของโครงการอาจส่งผลกระทบต่อการบินแสงแดด - จัดให้มีผู้รับผิดชอบและประสานงานในการรับแจ้งผลกระทบจากการบดบังแสงแดดในช่วง 1 ปีแรกที่เปิดดำเนินการ - ในกรณีที่อาคารข้างเคียงได้รับผลกระทบด้านการบดบังแสงแดดอันเนื่องมาจากอาคารโครงการ ให้โครงการพิจารณาชดเชยความเสียหายที่เกิดขึ้นอย่างเหมาะสมและเป็นธรรม - ในกรณีที่ทั้ง 2 ฝ่าย ไม่สามารถตกลงกันได้ให้ใช้ลักษณะไตรภาคี ซึ่งประกอบด้วย (1) ผู้ได้รับผลกระทบ (2) บริษัท นิว ยูนิค โฮลดิ้ง จำกัด และ (3) เมืองพัทยา เพื่อเจรจาข้อตกลงร่วมกัน	---

ผู้รับผิดชอบ : บริษัท นิว ยูนิค โฮลดิ้ง จำกัด

ตุลาคม 2559 ลงชื่อ.....

(นางสุนันท์ ฮอสเซน)

กรรมการผู้มีอำนาจ
บริษัท นิว ยูนิค โฮลดิ้ง จำกัด
UNIQUE HOLDING CO.,LTD.

ตุลาคม 2559 ลงชื่อ.....

(นางสาวดารัตน์ คงโพธิ์รอด)

ผู้อำนวยการด้านสิ่งแวดล้อม
บริษัท ไทยเอ็นไวรอนเมนท์ จำกัด



ตารางที่ 1 : แบบแสดงรายการผลกระทบสิ่งแวดล้อมที่สำคัญ มาตรการป้องกันและแก้ไขผลกระทบสิ่งแวดล้อม และมาตรการติดตามตรวจสอบผลกระทบสิ่งแวดล้อม
โครงการ Unique Tower Pattaya ช่วงดำเนินการ (ต่อ)

องค์ประกอบทางสิ่งแวดล้อม และคุณค่าต่าง ๆ	ผลกระทบต่อสิ่งแวดล้อมที่สำคัญ	มาตรการป้องกันและแก้ไข ผลกระทบสิ่งแวดล้อม	มาตรการติดตามตรวจสอบ ผลกระทบสิ่งแวดล้อม
(4) การรบกวนทางสังคม	- อาคารโครงการเป็นอาคารสูง 7 ชั้น และ ภายในพื้นที่โครงการมีพื้นที่ว่างร้อยละ 31.45 ของพื้นที่อาคารชั้นที่มากที่สุด ตามกฎหมาย ควบคุมอาคาร และมีระยะถอยร่นของอาคาร จากแนวเขตที่ดินระหว่าง 0.54-3.03 ม. ประกอบด้วยโดยธรรมชาติอาคารที่ตั้งขวาง ทิศทางลมจะมีลมทางอ่อนที่เกิดขึ้นจากการสร้าง สมดุลความแตกต่างด้านความดันของกระแส ลมพื้นที่แต่ละบริเวณพัดผ่านเข้ามาทดแทน จะ ทำให้เกิดการหมุนเวียนของกระแสลมบริเวณ พื้นที่โครงการ และพื้นที่ข้างเคียงได้อย่าง เพียงพอ	- ประชาสัมพันธ์และแจ้งให้ประชาชนโดยรอบ รับทราบวาอาคารของโครงการอาจส่งผล กระทบต่อการเดินทางของรถ - จัดให้มีผู้รับผิดชอบและประสานงานในการรับ แจ้งผลกระทบจากการรบกวนทางสังคมในช่วง 1 ปีแรกที่เปิดดำเนินการ - ในกรณีที่มีอาคารข้างเคียงได้รับผลกระทบด้าน การรบกวนทางสังคมอื่นเนื่องมาจากอาคาร โครงการ ให้โครงการพิจารณาขอชดเชยความ เสียหายที่เกิดขึ้นอย่างเหมาะสมและเป็นธรรม - ในกรณีทั้งหมด 2 ฝ่าย ไม่สามารถตกลงกันได้ ให้ใช้ลักษณะไตรภาคี ซึ่งประกอบด้วย (1) ผู้ได้รับผลกระทบ (2) บริษัท นิว ยูนิค โฮลดิ้ง จำกัด และ (3) เมืองพัทยา เพื่อเจรจาหา ข้อตกลงร่วมกัน	---

ผู้รับผิดชอบ : บริษัท นิว ยูนิค โฮลดิ้ง จำกัด



ตุลาคม 2559 ลงชื่อ

(นางสุนันท์ ยอสเซน)

กรรมการผู้มีอำนาจ
บริษัท นิว ยูนิค โฮลดิ้ง จำกัด
NEW-UNIQUE HOLDING CO.,LTD.

รศ อ.ท

ตุลาคม 2559 ลงชื่อ

(นางสาวดารัตน์ คงโพธิ์รอด)

ผู้อำนวยการด้านสิ่งแวดล้อม

บริษัท ไทยเอ็นโอรอนเมนท์ จำกัด



ตารางที่ 1 : แบบแสดงรายการผลกระทบสิ่งแวดล้อมที่สำคัญ มาตรการป้องกันและแก้ไขผลกระทบสิ่งแวดล้อม และมาตรการติดตามตรวจสอบผลกระทบสิ่งแวดล้อม
โครงการ Unique Tower Pattaya ช่วงดำเนินการ (ต่อ)

องค์ประกอบทางสิ่งแวดล้อม และคุณค่าต่างๆ	ผลกระทบต่อสิ่งแวดล้อมที่สำคัญ	มาตรการป้องกันและแก้ไข ผลกระทบสิ่งแวดล้อม	มาตรการติดตามตรวจสอบ ผลกระทบสิ่งแวดล้อม
(5) การบดบังคลื่นวิทยุและโทรทัศน์	<p>- ปัจจุบันการรับ-ส่งสัญญาณคลื่นวิทยุและโทรทัศน์ในเมืองพัทยา มีการพัฒนาเทคโนโลยีให้สามารถส่งคลื่นวิทยุและโทรทัศน์ผ่านสิ่งกีดขวางจากการบดบังของอาคารต่างๆ และสามารถสะท้อนคลื่นให้ครอบคลุมพื้นที่ให้บริการแต่ละโซน และเมื่อพิจารณาพื้นที่โดยรอบโครงการซึ่งเป็นบ้านพักอาศัย และอาคารพาณิชย์/พักอาศัย และอาคารอยู่อาศัยรวม นั้น ได้ติดตั้งจานดาวเทียมในการรับสัญญาณคลื่นวิทยุและโทรทัศน์อยู่ก่อนแล้ว</p> <p>- เสาสัญญาณโทรศัพท์เคลื่อนที่ (Truemove) อยู่ติดกับอาคารโครงการทางทิศตะวันตก อาคารโครงการอาจบดบังสัญญาณ</p>	<p>- ประชาสัมพันธ์และแจ้งให้ประชาชนโดยรอบรับทราบว่าอาคารโครงการอาจส่งผลกระทบต่อ การบดบังคลื่นสัญญาณวิทยุและโทรทัศน์</p> <p>- จัดให้มีผู้รับผิดชอบและประสานงานในการรับแจ้งผลกระทบจากการบดบังคลื่น สัญญาณวิทยุและโทรทัศน์ในช่วง 1 ปีแรกของช่วงเปิดดำเนินการ</p> <p>- ในกรณีที่พิสูจน์ได้ว่าเกิดผลกระทบด้านการบดบังคลื่นวิทยุและโทรทัศน์จากอาคารโครงการ ให้โครงการพิจารณาชดเชยความเสียหายที่เกิดขึ้นอย่างเหมาะสมและเป็นธรรม เช่น ติดตั้งจานดาวเทียมรับสัญญาณโทรทัศน์ให้กับผู้ได้รับผลกระทบ เป็นต้น</p>	---

ผู้รับผิดชอบ : บริษัท นิว ยูนิค โฮลดิ้ง จำกัด

ตุลาคม 2559 ลงชื่อ.....

(นางสุนันท์ ฮอสเซน)

กรรมการผู้ดูแลงาน
บริษัท นิว ยูนิค โฮลดิ้ง จำกัด
NEW UNIQUE HOLDING CO.,LTD.

ตุลาคม 2559 ลงชื่อ.....

(นางสาวลดารัตน์ คงโพธิ์รอด)

ผู้อำนวยการด้านสิ่งแวดล้อม
บริษัท ไทยเอ็นไวรอนเมนท์ จำกัด



ตารางที่ 1 : แบบแสดงรายการผลกระทบสิ่งแวดล้อมที่สำคัญ มาตรการป้องกันและแก้ไขผลกระทบสิ่งแวดล้อม และมาตรการติดตามตรวจสอบผลกระทบสิ่งแวดล้อม
โครงการ Unique Tower Pattaya ช่วงดำเนินการ (ต่อ)

องค์ประกอบทางสิ่งแวดล้อม และคุณค่าต่างๆ	ผลกระทบต่อสิ่งแวดล้อมที่สำคัญ	มาตรการป้องกันและแก้ไข ผลกระทบสิ่งแวดล้อม	มาตรการติดตามตรวจสอบ ผลกระทบสิ่งแวดล้อม
(5) การบดบังคลื่นวิทยุและโทรทัศน์ (ต่อ)	โทรศัพท์ของสำนักงานขายโครงการ The Onyx Residences ทางทิศใต้ อย่างไรก็ตาม ปัจจุบันสำนักงานขายได้ปิดดำเนินการแล้ว ดังนั้นจึงไม่ก่อให้เกิดผลกระทบด้านการบดบังสัญญาณโทรศัพท์	- ในกรณีที่ตั้ง 2 ฝ่าย ไม่สามารถตกลงกันได้ให้ใช้ ลักษณะไตรภาคีเพื่อเจรจาหาข้อตกลงร่วมกัน โดยให้มีระยะเวลาคุ้มครองตั้งแต่ช่วงก่อสร้าง แล้วเสร็จและใน 1 ปีแรกของช่วงเปิดดำเนินการ	
(6) ความเป็นส่วนตัว	- อาคารของโครงการเป็นอาคาร 7 ชั้น อาจส่งผลกระทบต่อความเป็นส่วนตัวของผู้พักอาศัยในโครงการ และอาคารข้างเคียงที่อยู่ติดกับพื้นที่โครงการ	- ปลูกไม้ยืนต้นโดยรอบอาคาร ซึ่งมีความสูงไม่น้อยกว่า 5 ม. เพื่อช่วยบดบังมุมมองระหว่างผู้พักอาศัยภายในโครงการ และอาคารข้างเคียง - ออกแบบระยะถอยร่นของอาคารจากแนวเขตที่ดินระหว่าง 0.54-3.03 ม. ซึ่งจะทำให้ไม่รบกวนความเป็นส่วนตัวคนละหว่างผู้พักอาศัยภายในโครงการ และอาคารข้างเคียง	

ผู้รับผิดชอบ : บริษัท นิว ยูนิค โฮลดิ้ง จำกัด หมายเลขโทรศัพท์ติดต่อ 038-421788

หมายเหตุ : โครงการต้องจัดทำและเสนอรายงานผลการปฏิบัติตามมาตรการป้องกันและแก้ไขผลกระทบสิ่งแวดล้อมและมาตรการติดตามตรวจสอบคุณภาพสิ่งแวดล้อมแก่ (1) สำนักงานนโยบายและแผนทรัพยากรธรรมชาติและสิ่งแวดล้อม (สผ.) (2) ผู้ว่าราชการจังหวัดชลบุรี (3) เมืองพัทยา และ (4) สำนักงานทรัพยากรธรรมชาติและสิ่งแวดล้อมจังหวัดชลบุรี (ทสจ.ชลบุรี) โดยให้ดำเนินการจัดส่ง 2 ครั้ง/ปี คือ ภายในเดือนกรกฎาคม (รวบรวมผลการติดตามตรวจสอบของเดือนกรกฎาคม-ธันวาคมของปีก่อน) และภายในเดือนมกราคม (รวบรวมผลการติดตามตรวจสอบของเดือนกรกฎาคมถึงเดือนธันวาคมของปีก่อน)

ตุลาคม 2559 ลงชื่อ.....

(นางสุนันท์ ฮอสเซน)

กรรมการผู้มีอำนาจ

บริษัท นิว ยูนิค โฮลดิ้ง จำกัด
NEW UNIQUE HOLDING CO., LTD.

ตุลาคม 2559 ลงชื่อ.....

(นางสาวลดาวิรัตน์ คงโพธิ์รอด)

ผู้อำนวยการด้านสิ่งแวดล้อม

บริษัท ไทยเอ็นไวรอนเมนท์ จำกัด

ตารางที่ 2 : มาตรการติดตามตรวจสอบผลกระทบทสิ่งแวดล้อม โครงการ Unique Tower Pattaya ช่วงดำเนินการ

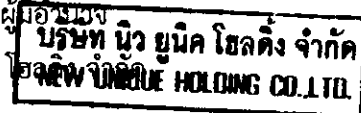
องค์ประกอบทางสิ่งแวดล้อม และคุณค่าต่างๆ	จุดตรวจวัด/ จุดดำเนินการ	ดัชนีตรวจวัด	วิธีการ	ความถี่	ผู้รับผิดชอบ
1. การใช้น้ำ	- ระบบท่อน้ำประปาและ ก๊อกน้ำ	- การรั่วซึมหรือแตกของท่อหรือ ก๊อกน้ำ	- ตรวจสอบการชำรุดของเส้นท่อ และก๊อกน้ำใช้	- เดือนละ 1 ครั้ง	บริษัท นิว ยูนิค โฮลดิ้ง จำกัด
2. การจัดการน้ำเสีย และสิ่งปฏิกูล	- บ่อกักน้ำสุดท้ายก่อนระบาย ลงท่อระบายน้ำสาธารณะ ดัง รูปที่ 8 จุดตรวจวัดคุณภาพ น้ำทิ้ง	- pH, BOD, SS, TDS, Settleable Solid, Oil & Grease, TKN และ Sulfide	- มาตรฐานการวิเคราะห์คุณภาพ น้ำใน Standard Methods for Examination of Water and Wastewater	- เดือนละ 1 ครั้ง	บริษัท นิว ยูนิค โฮลดิ้ง จำกัด
3. การระบายน้ำ และป้องกันน้ำท่วม	- ระบบระบายน้ำ	- ปริมาณตะกอนในท่อระบาย น้ำและบ่อกัก	- ตรวจสอบการอุดตันของท่อ ระบายน้ำ	- ทุก 3 เดือน	บริษัท นิว ยูนิค โฮลดิ้ง จำกัด
4. การจัดการขยะมูลฝอย	- ห้องพักขยะประจำชั้น และ ห้องพักขยะรวม	- ความเพียงพอและสภาพของ ถังขยะ	- ตรวจสอบปริมาณขยะตกค้าง และการชำรุดของถังขยะ	- เดือนละ 1 ครั้ง	บริษัท นิว ยูนิค โฮลดิ้ง จำกัด
5. การใช้ไฟฟ้า และอนุรักษ์ พลังงาน	- ระบบไฟฟ้า	- ประสิทธิภาพการทำงานของ ระบบไฟฟ้า	- ตรวจสอบการชำรุดและ ประเมินประสิทธิภาพของ อุปกรณ์ไฟฟ้า (สายไฟ หลอด ไฟฟ้า เครื่องปรับอากาศ เป็นต้น)	- เดือนละ 1 ครั้ง	บริษัท นิว ยูนิค โฮลดิ้ง จำกัด

ตุลาคม 2559 ลงชื่อ.....

(นางสุนันท์ ฮอสเซน)

กรรมการผู้จัดการ

บริษัท นิว ยูนิค โฮลดิ้ง จำกัด



ตุลาคม 2559 ลงชื่อ.....

(นางสาวลดารัตน์ คงโพธิ์รอด)

ผู้อำนวยการด้านสิ่งแวดล้อม

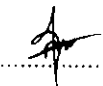
บริษัท ไทยเอ็นไวรอนเมนท์ จำกัด



ตารางที่ 2 : มาตรการติดตามตรวจสอบผลกระทบสิ่งแวดล้อม โครงการ Unique Tower Pattaya ช่วงดำเนินการ (ต่อ)

องค์ประกอบทางสิ่งแวดล้อม และคุณค่าต่างๆ	จุดตรวจวัด/ จุดดำเนินการ	ดัชนีตรวจวัด	วิธีการ	ความถี่	ผู้รับผิดชอบ
6. การป้องกันและระงับ อัคคีภัย	- อุปกรณ์ดับเพลิง	- ความพร้อมและประสิทธิภาพ ของอุปกรณ์ดับเพลิง	- ตรวจสอบความพร้อม และ ประสิทธิภาพของอุปกรณ์ ดับเพลิง	- ทุก 6 เดือน หรือตาม ข้อกำหนด/อายุการใช้งานที่ระบุ โดยบริษัท ผู้ผลิต	บริษัท นิว ยูนิค โฮลดิ้ง จำกัด
	- เครื่องตรวจจับความร้อนและ เครื่องตรวจจับควัน	- ความพร้อมและประสิทธิภาพ ของเครื่องตรวจจับความร้อน และเครื่องตรวจจับควัน	- ตรวจสอบความพร้อม และ ประสิทธิภาพของเครื่อง ตรวจจับความร้อน และ เครื่องตรวจจับควัน	- ทุก 6 เดือน	บริษัท นิว ยูนิค โฮลดิ้ง จำกัด
	- สัญญาณไฟฉุกเฉิน	- ความพร้อมของสัญญาณไฟ ฉุกเฉิน และแบตเตอรี่	- ตรวจสอบความพร้อมของ สัญญาณไฟฉุกเฉิน และ แบตเตอรี่ให้พร้อมใช้งาน ตลอดเวลา	- ทุก 6 เดือน	บริษัท นิว ยูนิค โฮลดิ้ง จำกัด
7. สระว่ายน้ำ (1) โครงสร้างสระว่ายน้ำและ อาคารประกอบ	- บริเวณสระว่ายน้ำ	- โครงสร้างสระว่ายน้ำและ อาคารประกอบ ต้องมี ลักษณะดังนี้	- ตรวจสอบโครงสร้างของ สระว่ายน้ำ และอาคาร ประกอบให้มีลักษณะ สอดคล้องตามที่กำหนด	- ทุกสัปดาห์	บริษัท นิว ยูนิค โฮลดิ้ง จำกัด

ตุลาคม 2559 ลงชื่อ.....



(นางสุนันท์ ฮอสเซน)

กรรมการผู้อำนวยการ

บริษัท นิว ยูนิค โฮลดิ้ง จำกัด
NEW UNIQUE HOLDING CO. LTD.

ตุลาคม 2559 ลงชื่อ.....



(นางสาวลลารัตน์ คงโพธิ์รอด)

ผู้อำนวยการด้านสิ่งแวดล้อม
บริษัท ไทยเอ็นไวรอนเมนท์ จำกัด



ตารางที่ 2 : มาตรการติดตามตรวจสอบผลกระทบสิ่งแวดล้อม โครงการ Unique Tower Pattaya ช่วงดำเนินการ (ต่อ)

องค์ประกอบทางสิ่งแวดล้อม และคุณค่าต่างๆ	จุดตรวจวัด/ จุดดำเนินการ	ดัชนีตรวจวัด	วิธีการ	ความถี่	ผู้รับผิดชอบ
(1) โครงสร้างสระว่ายน้ำและ อาคารประกอบ (ต่อ)		1) โครงสร้างสระว่ายน้ำ สร้างด้วยคอนกรีตเสริมเหล็ก หรือวัสดุที่มีความมั่นคง แข็งแรง น้ำซึมไม่ได้ ผงัง เรียบ อยู่ในสภาพดี และทำ ความสะอาดง่าย 2) มีรางระบายน้ำล้นที่มีฝา ปิดรอบสระว่ายน้ำ มีความ กว้าง 30-40 ซม. ไม่เป็น สนิม แข็งแรง ทำความ สะอาดง่าย อยู่ในสภาพดี และไม่มีน้ำล้นออกจากราง 3) มีอุปกรณ์ เครื่องมือ สำหรับใช้ทำความสะอาด			

ตุลาคม 2559 ลงชื่อ.....



(นางสุนันท์ ฮอสเซน)

กรรมการผู้มีอำนาจ

บริษัท นิว ยูนิค โฮลดิ้ง

บริษัท นิว ยูนิค โฮลดิ้ง จำกัด
NEW UNIQUE HOLDING CO., LTD.

ตุลาคม 2559 ลงชื่อ.....



(นางสาวลลารัตน์ คงโพธิ์รอด)

ผู้อำนวยการด้านสิ่งแวดล้อม

บริษัท ไทยเอ็นไวรอนเมนท์ จำกัด



ตารางที่ 2 : มาตรการติดตามตรวจสอบผลกระทบสิ่งแวดล้อม โครงการ Unique Tower Pattaya ช่วงดำเนินการ (ต่อ)

องค์ประกอบทางสิ่งแวดล้อม และคุณค่าต่างๆ	จุดตรวจวัด/ จุดดำเนินการ	ดัชนีตรวจวัด	วิธีการ	ความถี่	ผู้รับผิดชอบ
(1) โครงสร้างสระว่ายน้ำและ อาคารประกอบ (ต่อ)		<p>สระว่ายน้ำ ได้แก่ เครื่องดูด ตะกอน แปร่งขัดสระชนิดลวด ทองเหลืองและพลาสติก รวมทั้งตะแกรงชั้นวัสดุ แขวนลอย</p> <p>4) มีที่ว่างสำหรับใช้เป็น ทางเดินรอบสระว่ายน้ำ กว้าง ไม่น้อยกว่า 1.00 ม. ไม่ลื่น ไม่มีน้ำขัง ทำความสะอาดง่าย</p> <p>5) ความลึกของน้ำ มีป้ายบอก ความลึกหรือเลขบอกระดับ ความลึกที่สามารถมองเห็นได้ ชัดเจน</p> <p>6) อาคารประกอบทำด้วยวัสดุ มั่นคงแข็งแรง พื้นเรียบ ไม่ลื่น ไม่ดูดซึมน้ำ ทำความสะอาดง่าย พื้นลาดเอียงเล็กน้อย เพื่อการ ระบายน้ำที่ดี</p>			

ตุลาคม 2559 ลงชื่อ.....

(นางสุนันท์ ฮอสเซน)

กรรมการผู้ชำนาญการ
บริษัท นิว ยูนิค โฮลดิ้ง จำกัด
NEW UNIQUE HOLDING CO.,LTD.

ตุลาคม 2559 ลงชื่อ.....

(นางสาวลดารัตน์ คงโพธิ์รอด)

ผู้อำนวยการด้านสิ่งแวดล้อม
บริษัท ไทยเอ็นไวรอนเมนท์ จำกัด

ตารางที่ 2 : มาตรการติดตามตรวจสอบผลกระทบสิ่งแวดล้อม โครงการ Unique Tower Pattaya ช่วงดำเนินการ (ต่อ)

องค์ประกอบทางสิ่งแวดล้อม และคุณค่าต่างๆ	จุดตรวจวัด/ จุดดำเนินการ	ดัชนีตรวจวัด	วิธีการ	ความถี่	ผู้รับผิดชอบ
(1) โครงสร้างสระว่ายน้ำและ อาคารประกอบ (ต่อ)		7) พื้นทำด้วยวัสดุแข็งแรง เรียบ ไม่ดูดซึมน้ำ ทำความ สะอาดง่าย ไม่ลื่น อยู่ในสภาพดี 8) จัดให้มีห้องเปลี่ยนเสื้อผ้า ตู้เก็บสิ่งของ ที่วางหรือเก็บ รองเท้า สำหรับผู้ใช้บริการใน บริเวณทางเข้าสระว่ายน้ำ และ มีจำนวนเพียงพอ 9) จัดให้มีอ่างล้างมือ บริเวณ ล้างตัวก่อนลงสระ และที่ล้าง เท้า ทางเข้าบริเวณสระว่ายน้ำ และเติมคลอรีนลงในที่ล้างเท้า เพื่อป้องกันการติดเชื้อ 10) มีการรักษาความสะอาด รอบอาคารประกอบและพื้นที่ โดยรอบอย่างสม่ำเสมอ			

ตุลาคม 2559 ลงชื่อ.....

(นางสุนันท์ ฮอสเซน)

กรรมการผู้มีอำนาจ

บริษัท นิว ยูนิค โฮลดิ้ง จำกัด

บริษัท นิว ยูนิค โฮลดิ้ง จำกัด
NEW UNIQUE HOLDING CO.,LTD.

ตุลาคม 2559 ลงชื่อ.....

(นางสาวลดารัตน์ คงโพธิ์รอด)

ผู้อำนวยการด้านสิ่งแวดล้อม

บริษัท ไทยเอ็นไวรอนเมนท์ จำกัด



ตารางที่ 2 : มาตรการติดตามตรวจสอบผลกระทบสิ่งแวดล้อม โครงการ Unique Tower Pattaya ช่วงดำเนินการ (ต่อ)

องค์ประกอบทางสิ่งแวดล้อม และคุณค่าต่างๆ	จุดตรวจวัด/ จุดดำเนินการ	ดัชนีตรวจวัด	วิธีการ	ความถี่	ผู้รับผิดชอบ
		11) ดูแลมิให้มีการนำสัตว์ ทุกชนิดเข้าไปในบริเวณ สระว่ายน้ำ หรืออาคาร ประกอบ			
(2) คุณภาพน้ำในสระว่ายน้ำ	- ส่วนลึกและส่วนตื้นของ สระว่ายน้ำ โดยดำเนินการ ขณะที่มีผู้ใช้สระว่ายน้ำมาก ที่สุด	- pH และ Free Chlorine	- มาตรฐานการวิเคราะห์คุณภาพ น้ำใน Standard Methods for Examination of Water and Wastewater ของ APHA และ AWWA	- ทุก วัน ขณะ ที่มี ผู้ ใช้ สระว่ายน้ำ	บริษัท นิว ยูนิค โฮลดิ้ง จำกัด
		- Total Coliform Bacteria และ E. coli	- มาตรฐานการวิเคราะห์คุณภาพ น้ำใน Standard Methods for Examination of Water and Wastewater ของ APHA และ AWWA	- สัปดาห์ละครั้ง ขณะที่ มีผู้ใช้สระว่ายน้ำมากที่สุด	บริษัท นิว ยูนิค โฮลดิ้ง จำกัด

ตุลาคม 2559 ลงชื่อ.....

(นางสุนันท์ ฮอสเซน)

กรรมการผู้มีอำนาจ

บริษัท นิว ยูนิค โฮลดิ้ง จำกัด

บริษัท นิว ยูนิค โฮลดิ้ง จำกัด
NEW UNIQUE HOLDING CO. LTD.

51/61

ตุลาคม 2559 ลงชื่อ.....

(นางสาวลดาวิรัตน์ คงโพธิ์รอด)

ผู้อำนวยการด้านสิ่งแวดล้อม

บริษัท ไทยเอ็นไวรอนเมนท์ จำกัด



ตารางที่ 2 : มาตรการติดตามตรวจสอบผลกระทบสิ่งแวดล้อม โครงการ Unique Tower Pattaya ช่วงดำเนินการ (ต่อ)

องค์ประกอบทางสิ่งแวดล้อม และคุณค่าต่างๆ	จุดตรวจวัด/ จุดดำเนินการ	ดัชนีตรวจวัด	วิธีการ	ความถี่	ผู้รับผิดชอบ
(2) คุณภาพน้ำในสระว่ายน้ำ (ต่อ)		- Combine Chlorine, Alkalinity, Calcium, Hardness, Cyanuric acid, Chloride, Ammonia, Nitrate และ Fecal Coliform Bacteria	- มาตรฐานการวิเคราะห์คุณภาพ น้ำใน Standard Methods for Examination of Water and Wastewater ของ APHA และ AWWA	- ปีละครั้ง	บริษัท นิว ยูนิค โฮลดิ้ง จำกัด
(3) อุปกรณ์ช่วยชีวิตบริเวณ สระว่ายน้ำ	- บริเวณสระว่ายน้ำ	- จำนวน ชนิด และสภาพของ อุปกรณ์ช่วยชีวิตบริเวณสระ ว่ายน้ำ ดังนี้ 1) โปมช่วยชีวิตอย่างน้อย 2 อัน 2) ท่วงชูชีพ ขนาดเส้นผ่า ศูนย์กลางภายใน 15 นิ้ว หรือ หุนลอย ผูกไว้กับเชือกยาว ไม่น้อยกว่าความกว้างของ สระว่ายน้ำอย่างน้อย 2 อัน	- ตรวจสอบการจัดให้มีอุปกรณ์ ช่วยชีวิตตามเกณฑ์ที่กำหนด	- ทุกสัปดาห์	บริษัท นิว ยูนิค โฮลดิ้ง จำกัด

ตุลาคม 2559 ลงชื่อ.....

(นางสุนันท์ ฮอสเซน)

กรรมการผู้มีอำนาจ

บริษัท นิว ยูนิค โฮลดิ้ง



ตุลาคม 2559 ลงชื่อ.....

(นางสาวลดารัตน์ คงโพธิ์รอด)

ผู้อำนวยการด้านสิ่งแวดล้อม

บริษัท ไทยเอ็นไวรอนเมนท์ จำกัด



ตารางที่ 2 : มาตรการติดตามตรวจสอบผลกระทบสิ่งแวดล้อม โครงการ Unique Tower Pattaya ช่วงดำเนินการ (ต่อ)

องค์ประกอบทางสิ่งแวดล้อม และคุณค่าต่างๆ	จุดตรวจวัด/ จุดดำเนินการ	ดัชนีตรวจวัด	วิธีการ	ความถี่	ผู้รับผิดชอบ
(3) อุปกรณ์ช่วยชีวิตบริเวณ สระว่ายน้ำ (ต่อ)		3) อุปกรณ์สื่อสารที่สามารถติดต่อบุคคลหรือสถานที่สำคัญ เช่น โรงพยาบาล และ สถานีตำรวจ เพื่อขอความช่วยเหลือเมื่อเกิดเหตุฉุกเฉินต่างๆ เช่น เพลิงไหม้ หรือมีคนจมน้ำ และต้องปิดประกาศหมายเลขโทรศัพท์ของสถานที่ดังกล่าวไว้ในที่เห็นได้ชัดเจน และเป็นข้อมูลปัจจุบันอยู่เสมอ			

ผู้รับผิดชอบ : บริษัท นิว ยูนิค โฮลดิ้ง จำกัด หมายเลขโทรศัพท์ติดต่อ 038-421788

หมายเหตุ : โครงการต้องจัดทำและเสนอรายงานผลการปฏิบัติตามมาตรการป้องกันและแก้ไขผลกระทบสิ่งแวดล้อมและมาตรการติดตามตรวจสอบคุณภาพสิ่งแวดล้อมแก่ (1) สำนักงานนโยบายและแผนทรัพยากรธรรมชาติและสิ่งแวดล้อม (สผ.) (2) ผู้ว่าราชการจังหวัดชลบุรี (3) เมืองพัทยา และ (4) สำนักงานทรัพยากรธรรมชาติและสิ่งแวดล้อมจังหวัดชลบุรี (ทสจ.ชลบุรี) โดยให้ดำเนินการจัดสง 2 ครั้ง/ปี คือ ภายในเดือนกรกฎาคม (รวบรวมผลการติดตามตรวจสอบของเดือนกรกฎาคม-ธันวาคมของปีก่อน) และภายในเดือนมกราคม (รวบรวมผลการติดตามตรวจสอบของเดือนกรกฎาคมถึงเดือนธันวาคมของปีก่อน)

ตุลาคม 2559 ลงชื่อ.....

(นางสุนันท์ ฮอสเซน)

กรรมการผู้ชำนาญการ

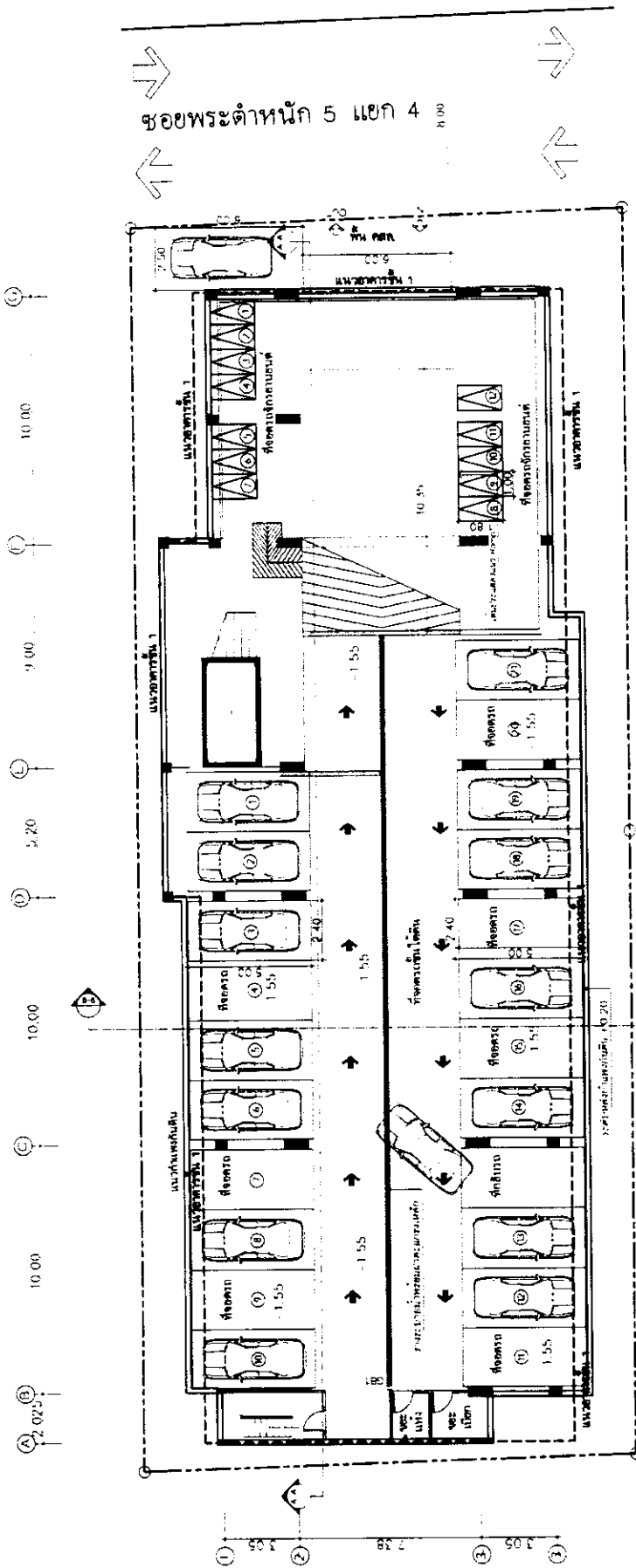
บริษัท นิว ยูนิค โฮลดิ้ง จำกัด
NEW UNIQUE HOLDING CO.,LTD.

ตุลาคม 2559 ลงชื่อ.....

(นางสาวลลารัตน์ คงโพธิ์รอด)

ผู้อำนวยการด้านสิ่งแวดล้อม
บริษัท ไทยเอ็นไวรอนเมนท์ จำกัด





สัญลักษณ์
← เส้นทางเดินรถ

รูปที่ 1 : แผนผังระบอบจราจร

ตุลาคม 2559 ลงชื่อ

(นางสุนันทน์ ซอลเซบ)
กรรมการผู้มีอำนาจบริษัท นิว ยูนิค โฮลดิ้ง จำกัด
บริษัท นิว ยูนิค โฮลดิ้ง จำกัด
UNIQUE HOLDING CO., LTD.

ตุลาคม 2559 ลงชื่อ

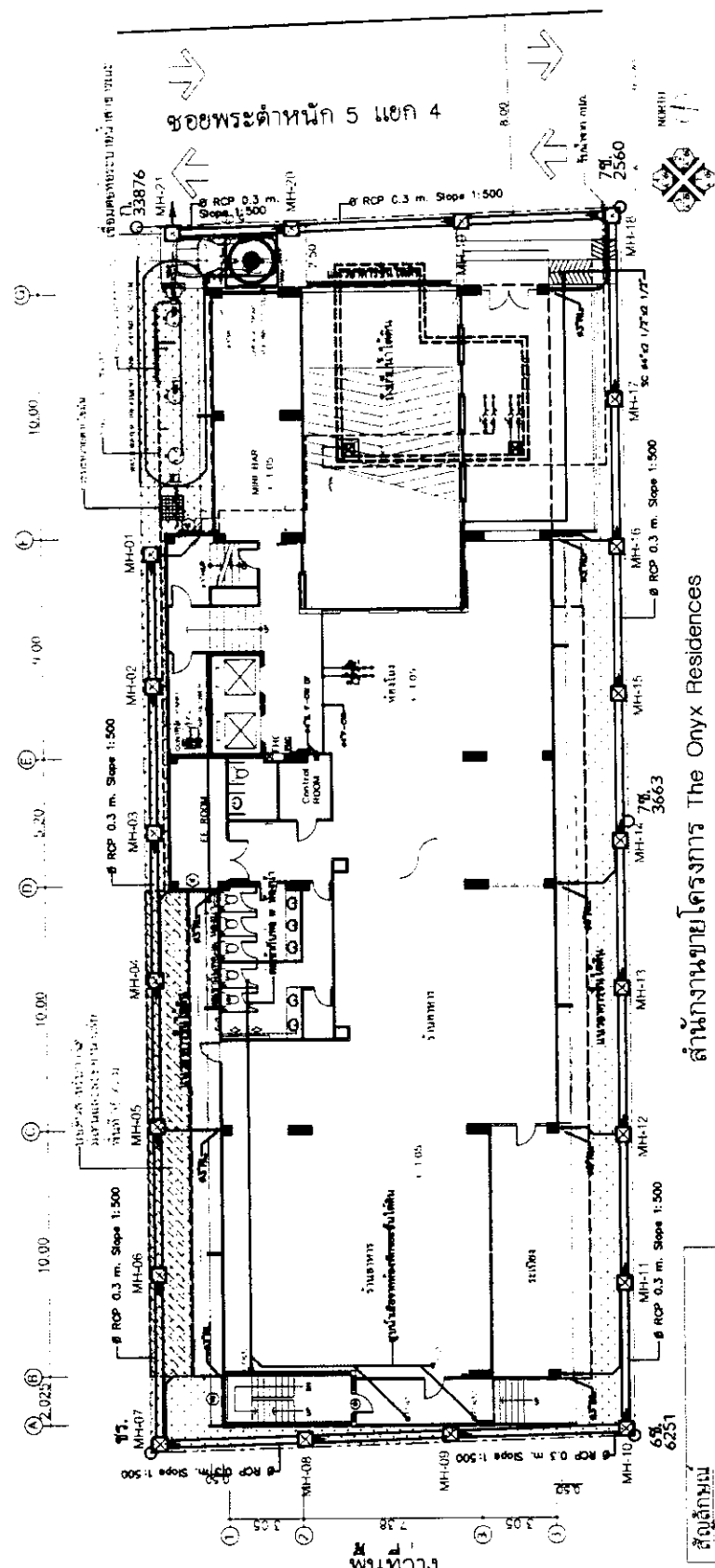


นางสาวลลิตารัตน์ คงโพธิ์รอด)
ผู้อำนวยการด้านสิ่งแวดล้อม
บริษัท ไทยเอ็นวีรอนเมนท์ จำกัด

54/61

โครงการ Unique lower Pattaya	ผู้พัฒนา บริษัท นิว ยูนิค โฮลดิ้ง จำกัด	ผู้รับใช้ บริษัท ไทยเอ็นวีรอนเมนท์ จำกัด	แบบแปลน A 04
เลขที่ บริษัท นิว ยูนิค โฮลดิ้ง จำกัด	เลขที่ บริษัท ไทยเอ็นวีรอนเมนท์ จำกัด	เลขที่ บริษัท ไทยเอ็นวีรอนเมนท์ จำกัด	เลขที่ บริษัท ไทยเอ็นวีรอนเมนท์ จำกัด
เลขที่ บริษัท นิว ยูนิค โฮลดิ้ง จำกัด	เลขที่ บริษัท ไทยเอ็นวีรอนเมนท์ จำกัด	เลขที่ บริษัท ไทยเอ็นวีรอนเมนท์ จำกัด	เลขที่ บริษัท ไทยเอ็นวีรอนเมนท์ จำกัด

พื้นที่โครงการ New Nordic



- สัญลักษณ์
- ท่อน้ำประปา
 - ท่อน้ำเสีย/น้ำทิ้ง
 - ท่อน้ำเสียดักห้องพักขยะ
 - ท่อระบายน้ำฝน ชั้น 1
 - ท่อน้ำดับเพลิง

ตุลาคม 2559 ลงชื่อ.....

(นางสุนันท์ ขอลเซน)

กรรมการผู้มีอำนาจบริษัท นิว ยูนิค โฮลดิ้ง จำกัด
บริษัท นิว ยูนิค โฮลดิ้ง จำกัด
UNIQUE HOLDING CO., LTD.

รูปที่ 2 : แผนผังระบบสุขาภิบาล

DM AH

ตุลาคม 2559 ลงชื่อ.....

(นางสาวดารัตน์ คงโพธิ์รอด)
ผู้อำนวยการด้านสิ่งแวดล้อม
บริษัท ไทยเอ็นวีรอนเมนท์ จำกัด



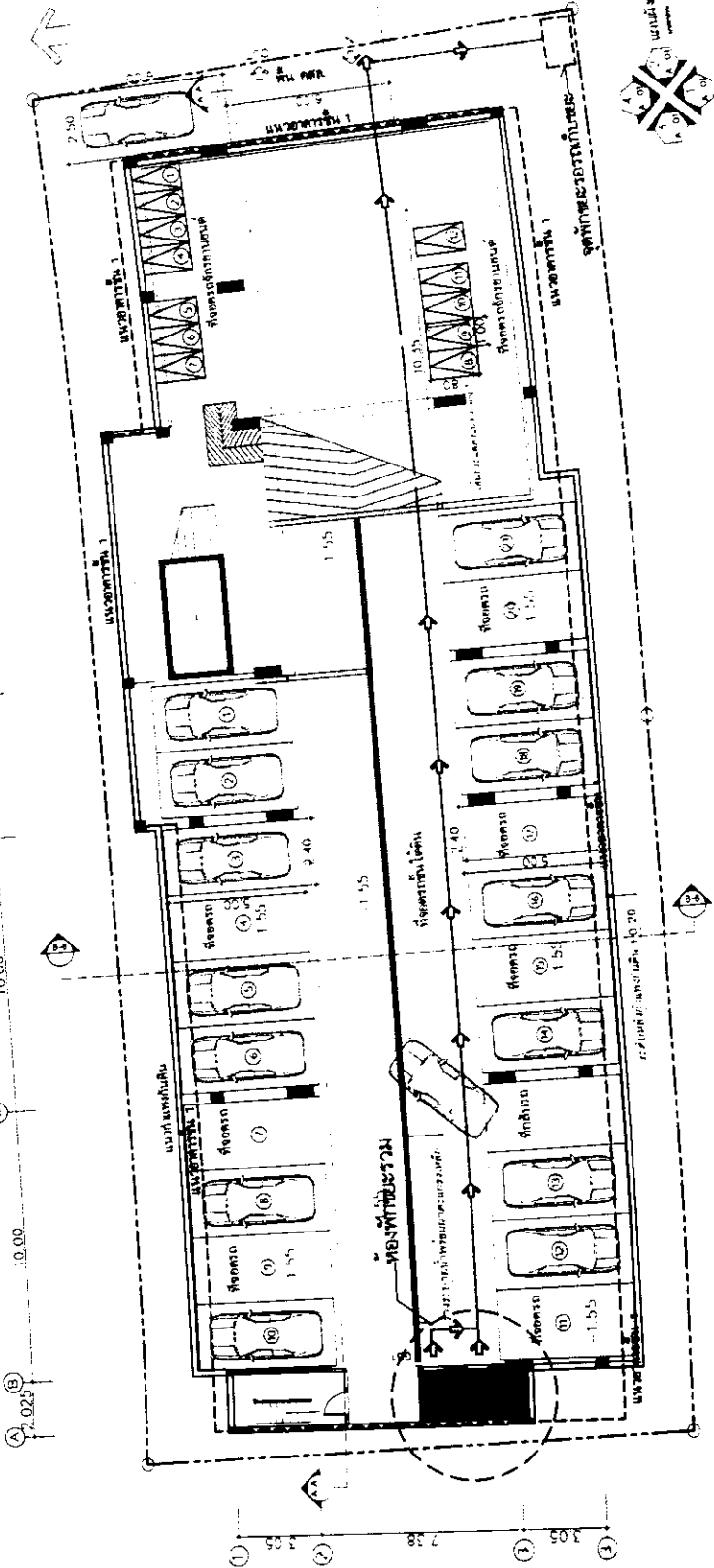
โครงการ
Unique Lower Pattaya
เลขที่ 101/101 ถนนสุขุมวิท กรุงเทพฯ
เลขที่ 101/101 ถนนสุขุมวิท กรุงเทพฯ
เลขที่ 101/101 ถนนสุขุมวิท กรุงเทพฯ

วันที่ 25 ตุลาคม 2559
นายสุวิทย์ วัฒนศิริ 301719
นายสุวิทย์ วัฒนศิริ 301719
นายสุวิทย์ วัฒนศิริ 301719
นายสุวิทย์ วัฒนศิริ 301719

CS 2549
นายสุวิทย์ วัฒนศิริ 301719
นายสุวิทย์ วัฒนศิริ 301719
นายสุวิทย์ วัฒนศิริ 301719
นายสุวิทย์ วัฒนศิริ 301719

DATE	10/10/59
BY	นางสาวดารัตน์ คงโพธิ์รอด
CHECKED BY	นางสาวดารัตน์ คงโพธิ์รอด
SCALE	1:500

ซอยพระตำหนัก 5 แยก 4 R.00



QA CMH

(นางสาวดารัตน์ คงโพธิ์รอด)
 ผู้ชำนาญการด้านสิ่งแวดล้อม
 บริษัท ไทยเอ็นวีรอนเมนท์ จำกัด

ตุลาคม 2559 ลงชื่อ



รูปที่ 3 : แผนผังเส้นทางเก็บขยะ

(นางสุนันท์ ฮอลเซน)
 กรรมการผู้มีอำนาจ
 บริษัท นิว ยูนิค โฮลดิ้ง จำกัด
 NUC HOLDING CO., LTD.

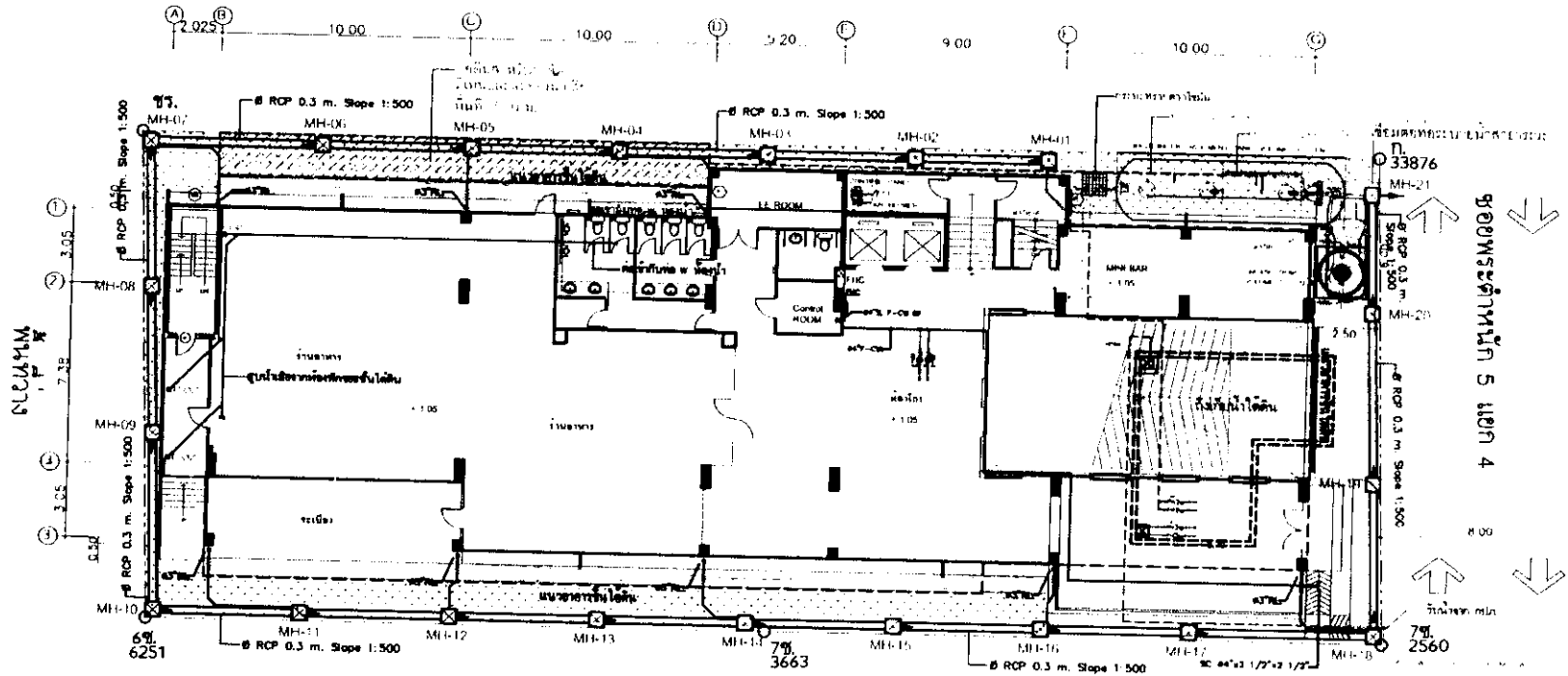
ตุลาคม 2559 ลงชื่อ

Unique Tower Pattaya

56/61

DRAWING SET
 1. 1/200
 2. 1/200
 3. 1/200
 4. 1/200
 5. 1/200
 6. 1/200
 7. 1/200
 8. 1/200
 9. 1/200
 10. 1/200
 11. 1/200
 12. 1/200
 13. 1/200
 14. 1/200
 15. 1/200
 16. 1/200
 17. 1/200
 18. 1/200
 19. 1/200
 20. 1/200
 21. 1/200
 22. 1/200
 23. 1/200
 24. 1/200
 25. 1/200
 26. 1/200
 27. 1/200
 28. 1/200
 29. 1/200
 30. 1/200
 31. 1/200
 32. 1/200
 33. 1/200
 34. 1/200
 35. 1/200
 36. 1/200
 37. 1/200
 38. 1/200
 39. 1/200
 40. 1/200
 41. 1/200
 42. 1/200
 43. 1/200
 44. 1/200
 45. 1/200
 46. 1/200
 47. 1/200
 48. 1/200
 49. 1/200
 50. 1/200
 51. 1/200
 52. 1/200
 53. 1/200
 54. 1/200
 55. 1/200
 56. 1/200
 57. 1/200
 58. 1/200
 59. 1/200
 60. 1/200
 61. 1/200
 62. 1/200
 63. 1/200
 64. 1/200
 65. 1/200
 66. 1/200
 67. 1/200
 68. 1/200
 69. 1/200
 70. 1/200
 71. 1/200
 72. 1/200
 73. 1/200
 74. 1/200
 75. 1/200
 76. 1/200
 77. 1/200
 78. 1/200
 79. 1/200
 80. 1/200
 81. 1/200
 82. 1/200
 83. 1/200
 84. 1/200
 85. 1/200
 86. 1/200
 87. 1/200
 88. 1/200
 89. 1/200
 90. 1/200
 91. 1/200
 92. 1/200
 93. 1/200
 94. 1/200
 95. 1/200
 96. 1/200
 97. 1/200
 98. 1/200
 99. 1/200
 100. 1/200

พื้นที่โครงการ New Nordic



สำนักงานขายโครงการ The Onyx Residences

- สัญลักษณ์
- ท่อน้ำประปา
 - ท่อน้ำเสีย/น้ำทิ้ง
 - ท่อน้ำเสียจากห้องพักขยะ
 - ท่อระบายน้ำฝนชั้น 1
 - ท่อน้ำดับเพลิง
 - จุดตรวจคุณภาพน้ำทิ้ง
 - ดัชนีตรวจวัด pH, BOD, SS, Settleable Solid
 - Oil & Grease, IKN และ Sulfide

ตุลาคม 2559 ลงชื่อ.....

(นางสุนันท์ ฮอลเซน)
กรรมการผู้มีอำนาจ

บริษัท นิว ยูนิค โฮลดิ้ง จำกัด
NEW UNIQUE HOLDING CO., LTD.

บริษัท นิว ยูนิค โฮลดิ้ง จำกัด

61/61

รูปที่ 8 : แผนผังจุดตรวจวัดคุณภาพน้ำทิ้ง

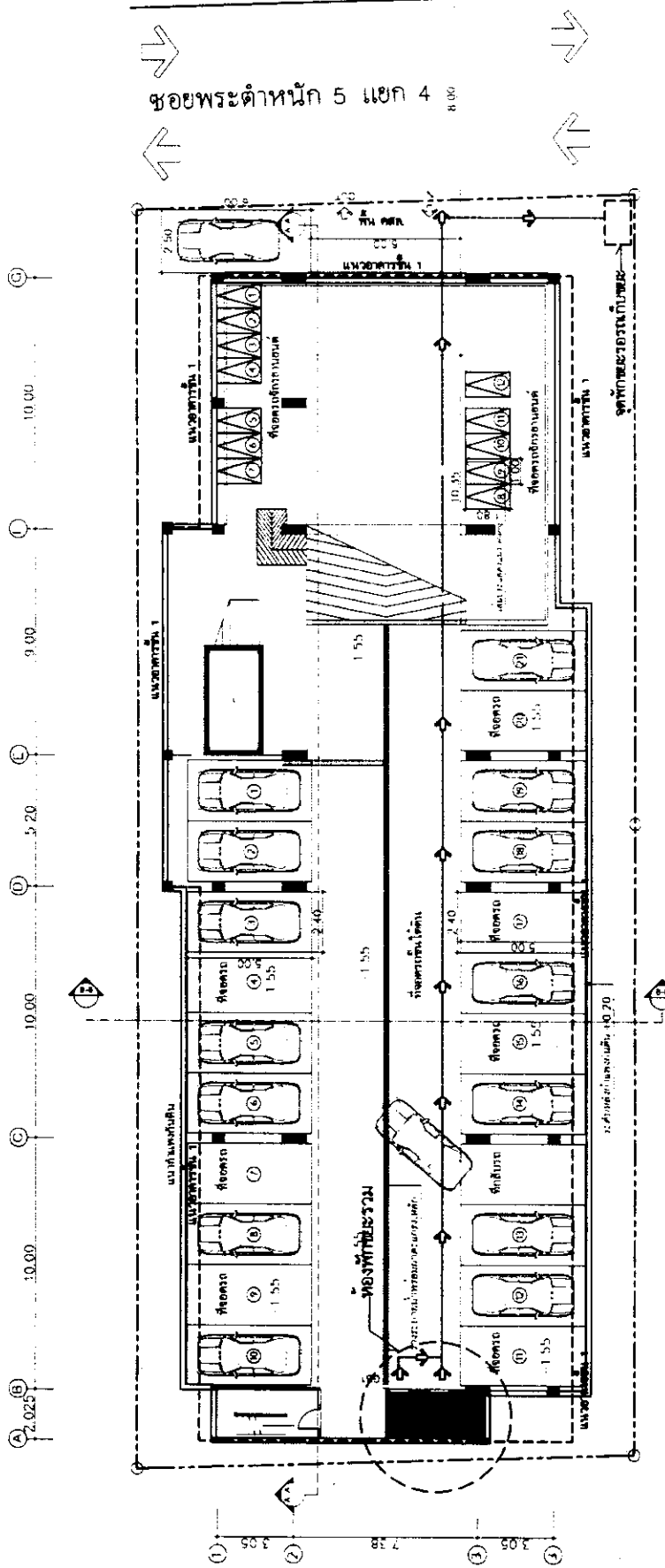
ตุลาคม 2559 ลงชื่อ.....

DR AH

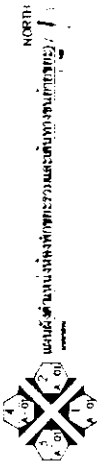
(นางสาวลดารัตน์ คงโพธิ์รอด)
ผู้อำนวยการด้านสิ่งแวดล้อม
บริษัท ไทยเอ็นไวรอนเมนท์ จำกัด



โครงการ Unique Tower Pattaya	เลขที่ใบ บริษัท นิว ยูนิค โฮลดิ้ง จำกัด	สถานที่ ถนนอโศก 2 แขวงจตุจักร กรุงเทพฯ	ชื่อโครงการ บริษัท นิว ยูนิค โฮลดิ้ง จำกัด	เลขที่ใบ บริษัท นิว ยูนิค โฮลดิ้ง จำกัด	สถานที่ บริษัท นิว ยูนิค โฮลดิ้ง จำกัด	ชื่อโครงการ บริษัท นิว ยูนิค โฮลดิ้ง จำกัด	เลขที่ใบ บริษัท นิว ยูนิค โฮลดิ้ง จำกัด	สถานที่ บริษัท นิว ยูนิค โฮลดิ้ง จำกัด	ชื่อโครงการ บริษัท นิว ยูนิค โฮลดิ้ง จำกัด	เลขที่ใบ บริษัท นิว ยูนิค โฮลดิ้ง จำกัด	สถานที่ บริษัท นิว ยูนิค โฮลดิ้ง จำกัด	ชื่อโครงการ บริษัท นิว ยูนิค โฮลดิ้ง จำกัด	เลขที่ใบ บริษัท นิว ยูนิค โฮลดิ้ง จำกัด	สถานที่ บริษัท นิว ยูนิค โฮลดิ้ง จำกัด	ชื่อโครงการ บริษัท นิว ยูนิค โฮลดิ้ง จำกัด	เลขที่ใบ บริษัท นิว ยูนิค โฮลดิ้ง จำกัด	สถานที่ บริษัท นิว ยูนิค โฮลดิ้ง จำกัด
---------------------------------	--	---	---	--	---	---	--	---	---	--	---	---	--	---	---	--	---



ซอยพระตำหนัก 5 แยก 4 8.00



รูปที่ 3 : แผนผังเส้นทางเก็บขยะ

ด.ช. ณ.ช.

ตุลาคม 2559 ลงชื่อ
 (นางสาวลลิตรัตน์ คงโพธิ์รอด)
 ผู้อำนวยการด้านสิ่งแวดล้อม
 บริษัท ไทยเอ็นวีรอนเมนท์ จำกัด



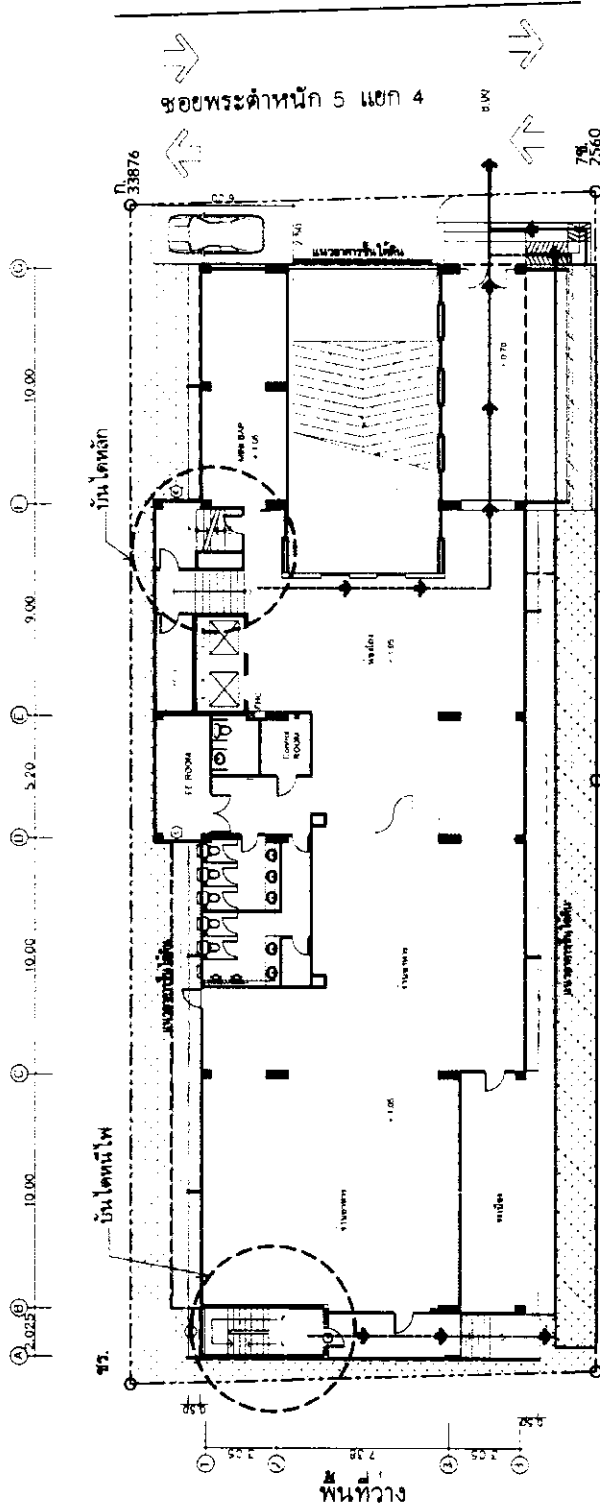
ตุลาคม 2559 ลงชื่อ

บริษัท นิว ยูนิค โฮลดิ้ง จำกัด
 บริษัท นิว ยูนิค โฮลดิ้ง จำกัด
 บริษัท นิว ยูนิค โฮลดิ้ง จำกัด

56/61

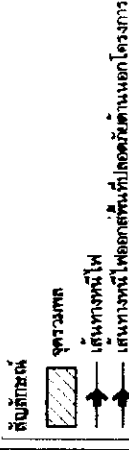
บริษัท นิว ยูนิค โฮลดิ้ง จำกัด เลขที่ 111	บริษัท นิว ยูนิค โฮลดิ้ง จำกัด เลขที่ 111	บริษัท นิว ยูนิค โฮลดิ้ง จำกัด เลขที่ 111	บริษัท นิว ยูนิค โฮลดิ้ง จำกัด เลขที่ 111
บริษัท นิว ยูนิค โฮลดิ้ง จำกัด เลขที่ 111	บริษัท นิว ยูนิค โฮลดิ้ง จำกัด เลขที่ 111	บริษัท นิว ยูนิค โฮลดิ้ง จำกัด เลขที่ 111	บริษัท นิว ยูนิค โฮลดิ้ง จำกัด เลขที่ 111
บริษัท นิว ยูนิค โฮลดิ้ง จำกัด เลขที่ 111	บริษัท นิว ยูนิค โฮลดิ้ง จำกัด เลขที่ 111	บริษัท นิว ยูนิค โฮลดิ้ง จำกัด เลขที่ 111	บริษัท นิว ยูนิค โฮลดิ้ง จำกัด เลขที่ 111
บริษัท นิว ยูนิค โฮลดิ้ง จำกัด เลขที่ 111	บริษัท นิว ยูนิค โฮลดิ้ง จำกัด เลขที่ 111	บริษัท นิว ยูนิค โฮลดิ้ง จำกัด เลขที่ 111	บริษัท นิว ยูนิค โฮลดิ้ง จำกัด เลขที่ 111

พื้นที่โครงการ New Nordic



ข้อมูลพื้นที่รวม
 พื้นรวมพื้นที่อาคารรวม 0.25 ไร่
 - ผู้ซื้อทั้งหมด 307 คน
 - ผู้ถือหุ้น - 297 คน
 - พนักงาน - 10 คน
 - รวม - 307 คน
 จำนวนพื้นที่รวมพื้นที่จัดใหม่ 307 x 0.25 = 76.75 ตร.ม.
 พื้นที่รวมพื้นที่จัดใหม่ 88 ตร.ม.
 พื้นส่วนพื้นที่จัดใหม่ 0.26 ตร.ม./คน
หมายเหตุ : พื้นที่รวมพื้นที่จัดใหม่ทั้งหมดไม่รวมแล้ว

สำนักงานขายโครงการ The Onyx Residences
 จุดรวมพลพื้นที่ 80 ตร.ม.
 7.4 3663



รูปที่ 4 : แผนผังจุดรวมพลและเส้นทางหนีไฟ

ตุลาคม 2559 ลงชื่อ.....

(นางสุนันท์ ยอดงาม)
 กรรมการผู้มีอำนาจ
บริษัท นิว ยูนิค โฮลดิ้ง จำกัด
NEW UNIQUE HOLDING CO.,LTD.

57/61



ตุลาคม 2559 ลงชื่อ.....

AMA AH

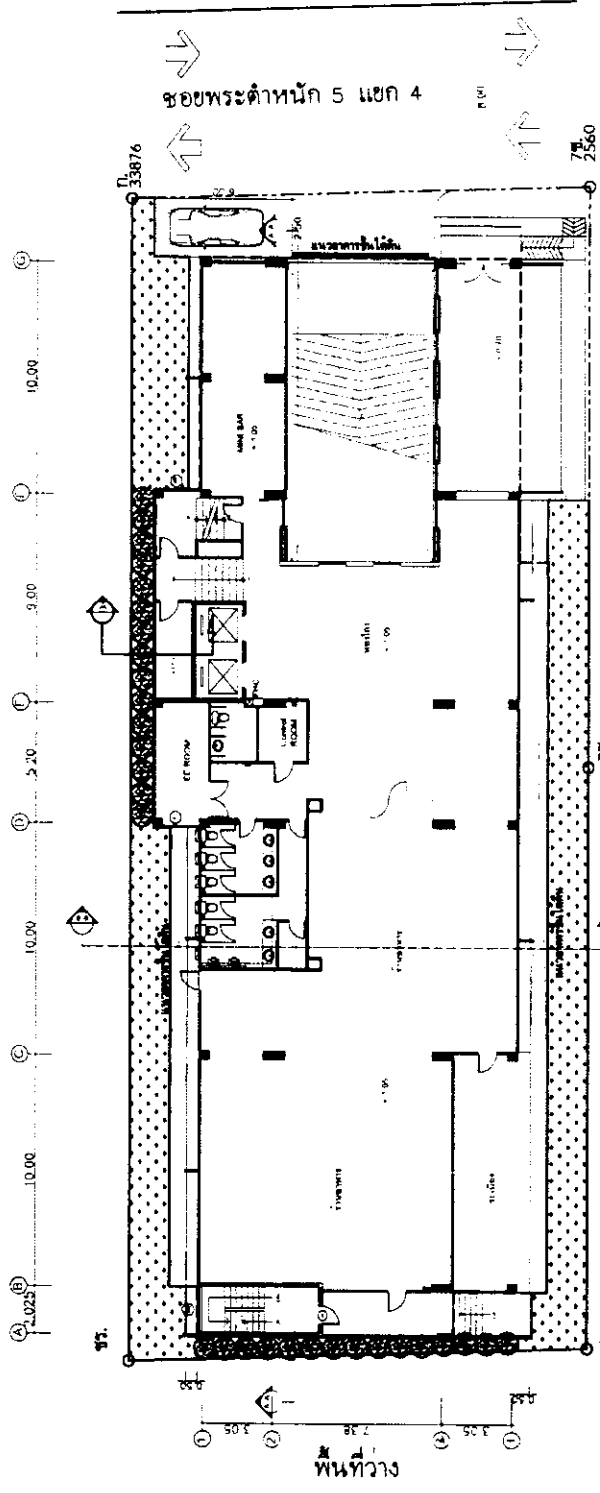
(นางสาวดารัตน์ คงโพธิ์รอด)
 ผู้อำนวยการด้านสิ่งแวดล้อม
 บริษัท ไทยเอ็นวีรอนเมนท์ จำกัด

Unique Tower Palloya
 บริษัท นิว ยูนิค โฮลดิ้ง จำกัด
 100 หมู่ 10 ต.บางพลีใหญ่ อ.บางพลี จ.สมุทรปราการ

DE SIGNER
 บริษัท นิว ยูนิค โฮลดิ้ง จำกัด
 เลขที่ 57/61 หมู่ 10 ต.บางพลีใหญ่ อ.บางพลี จ.สมุทรปราการ
 โทร. 02-026-12345
 โทรสาร 02-026-12345
 E-mail: info@nuke.com

DRAWING TITLE
 แผนผังหนีไฟ
 A-05
 TOTAL

พื้นที่โครงการ New Nordic



33876
7.560
3663
6251

สำนักงานขายโครงการ The Onyx Residences

สัญลักษณ์	จำนวน (ตย) ชั้นที่ (ตม.ม)	พื้นที่ (ตร.ม.)
โถง 0.5 - 1.0 ม	30	27
ผนังทึบ	-	170

รูปที่ 6 : แผนผังพื้นที่สีเขียวข้างและพื้นที่ปลูกไม้พุ่มและไม้คลุมดิน

ตุลาคม 2559 ลงชื่อ

(นางสุนันท์ ฮอลเซม)

กรรมการผู้ชำนาญการ บริษัท นิว ยูนิค โฮลดิ้ง จำกัด
บริษัท นิว ยูนิค โฮลดิ้ง จำกัด
NEW UNIQUE HOLDING CO., LTD.

AND PH
ตุลาคม 2559 ลงชื่อ

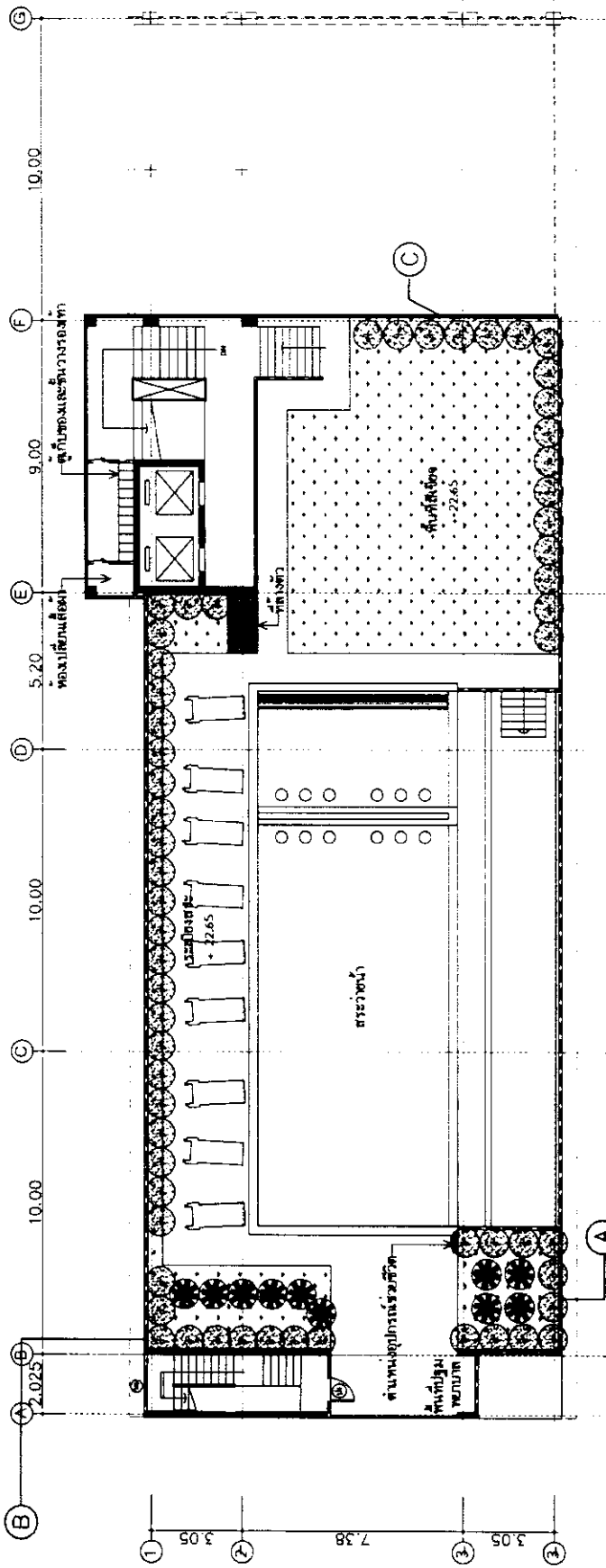
(นางสาวลดาภัรณ์ คงโพธิ์รอด)
ผู้อำนวยการด้านสิ่งแวดล้อม
บริษัท ไทยเอ็นวีแอร์เนชั่นแมนเนจ്മันท์ จำกัด



Unique lower Pattaya
บริษัท นิว ยูนิค โฮลดิ้ง จำกัด
เลขที่ 1014
ถนนพหลโยธิน แขวงสามยุคใต้ เขตบางเขน กรุงเทพฯ 1014

บริษัท นิว ยูนิค โฮลดิ้ง จำกัด
เลขที่ 1014
ถนนพหลโยธิน แขวงสามยุคใต้ เขตบางเขน กรุงเทพฯ 1014
นางสาวลดาภัรณ์ คงโพธิ์รอด
ผู้อำนวยการด้านสิ่งแวดล้อม
บริษัท ไทยเอ็นวีแอร์เนชั่นแมนเนจ്മันท์ จำกัด

แผนผัง
A-05
1014
หน้าดิน
หน้าดิน



ZONE	พื้นที่โต๊ะ (ตร.ม.)	สัญลักษณ์	ชนิด	จำนวน
A	15	(+)	โต๊ะ Ø 0.5 - 1.0 ม.	61
B	35	(*)	เก้าอี้	10
C	100	(*)	เก้าอี้	-
รวม	150			

ตุลาคม 2559 ลงชื่อ **ANA-CH**
 (นางสาวลดาทรรัตน์ คงโพธิ์รอด)
 ผู้อำนวยการด้านสิ่งแวดล้อม
 บริษัท ไทยเอ็นวีรอนเมนท์ จำกัด



รูปที่ 7 : แผนผังพื้นที่สีเขียวบนชั้นสรวายน้ำ

ตุลาคม 2559 ลงชื่อ **[Signature]**
 (นางศุภนันทน์ ฮอลเซม)
 กรรมการผู้มีอำนาจบริษัท นิว ยูนิค โฮลดิ้ง จำกัด
 บริษัท นิว ยูนิค โฮลดิ้ง จำกัด
 100 หมู่ 10 ต.บ้านใหม่ อ.เมือง จ.นนทบุรี

โครงการ Unique Lower Pattaya	ชื่อโครงการ อิมเมจ	ผู้จัดทำ บริษัท นิว ยูนิค โฮลดิ้ง จำกัด	วันที่ ตุลาคม 2559	หน้า 1	รวม 1
บริษัท นิว ยูนิค โฮลดิ้ง จำกัด		บริษัท ไทยเอ็นวีรอนเมนท์ จำกัด		วันที่ ตุลาคม 2559	
[Signature]		[Signature]		วันที่ ตุลาคม 2559	
[Signature]		[Signature]		วันที่ ตุลาคม 2559	